



Produktion der Viehwirtschaft in Mecklenburg-Vorpommern

Oktober 2004

Bestell-Nr.: C323 2004 10

Herausgabe: 2. Dezember 2004
Printausgabe: EUR 2,00

Herausgeber: Statistisches Landesamt Mecklenburg-Vorpommern, Lübecker Straße 287, 19059 Schwerin,
Telefon: 0385 4801-0, Telefax: 0385 4801-123, Internet: <http://www.statistik-mv.de>, E-Mail: poststelle@statistik-mv.de

Zuständiger Dezernent: Dr. Dieter Gabka, Telefon: 0385 4801-659

© Statistisches Landesamt Mecklenburg-Vorpommern, Schwerin, 2004

Für nicht gewerbliche Zwecke sind Vervielfältigung und unentgeltliche Verbreitung, auch auszugsweise, mit Quellenangabe gestattet. Die Verbreitung, auch auszugsweise, über elektronische Systeme/Datenträger bedarf der vorherigen Zustimmung. Alle übrigen Rechte bleiben vorbehalten.

Zeichenerklärungen und Abkürzungen

-	nichts vorhanden
0	weniger als die Hälfte von 1 in der letzten besetzten Stelle, jedoch mehr als nichts
.	Zahlenwert unbekannt oder geheim zu halten
...	Zahl lag bei Redaktionsschluss noch nicht vor
x	Aussage nicht sinnvoll oder Fragestellung nicht zutreffend
/	keine Angabe, da Zahlenwert nicht ausreichend genau oder nicht repräsentativ
()	Zahl hat eingeschränkte Aussagefähigkeit
p	vorläufige Zahl
s	geschätzte Zahl
r	berichtigte Zahl
G	gewerbliche Schlachtungen
H	Hauschlachtungen

Inhaltsverzeichnis

	Seite
Rechtsgrundlagen und Methodik	3
Tabellen	
1. Milcherzeugung und -verwendung	4
2. Schlachtungen und Fleischerzeugung	5 - 7
3. Erzeugung von Geflügel	8

Rechtsgrundlagen und Methodik

Der vorliegende Statistische Bericht umfasst Ergebnisse mehrerer Statistiken, die bundesweit einheitlich auf der Grundlage des Agrarstatistikgesetzes (AgrStatG) in der Fassung der Bekanntmachung vom 8. August 2002 (BGBl. I S. 3118) monatlich durchgeführt werden.

Milcherzeugung und -verwendung

In der monatlichen Milchstatistik werden Daten über die an die Molkereien und Milchsammelstellen gelieferten Milchmengen erfasst. Meldepflichtig sind entsprechend § 6 der Marktordnungswaren-Meldeverordnung vom 24. November 1999 (BGBl. I S. 2286) die Inhaber bzw. Leiter der Molkereien und Milchsammelstellen.

Die Menge der Milchverwendung beim Erzeuger (Differenz zwischen insgesamt erzeugter und bei den Molkereien/Milchsammelstellen angelieferter Milch) sowie die Struktur dieser Verwendung werden vom Statistischen Landesamt auf der Grundlage von Angaben ausgewählter Erzeuger ermittelt.

Die durchschnittliche Milchleistung je Kuh und Jahr errechnet sich aus der Gesamterzeugung an Milch und dem Durchschnittsbestand der im Berichtsjahr gehaltenen Milchkühe.

Der durchschnittliche Milchkuhbestand des Berichtsjahres wird aus den Erhebungen über die Viehbestände vom Mai und November ermittelt.

Schlachtungen

Die Schlachtungsstatistik erfasst monatlich alle im Inland geschlachteten Tiere. Sie beruht auf den Tagebuchaufzeichnungen der amtlichen Tierärzte und Fleischkontrolleure über die Zahl der nach den Bestimmungen des Fleischhygienegesetzes (FIHG) vom 8. Juli 1993 (BGBl. I S. 1189) amtlich untersuchten Tiere. Die Angaben sind untergliedert nach Tierarten, gewerblichen und Hausschlachtungen sowie der Herkunft der Tiere (Inland, Ausland).

Schlachtgewichte

Im Rahmen der Schlachtgewichtsstatistik sind die Inhaber jener Betriebe meldepflichtig, denen Rinder, Kälber, Schweine oder Schafe lebend oder geschlachtet geliefert werden und die das Fleisch dieser Tiere verkaufen oder verarbeiten. Von der Meldepflicht ausgenommen sind Betriebe, deren durchschnittliche wöchentliche Anlieferung geringer ist als 75 Schweine, 30 Rinder, 30 Kälber oder 50 Schafe.

Schlachtgewichte von Pferden und Ziegen werden auf der Grundlage langjähriger Durchschnittswerte im Einvernehmen mit dem Bundesministerium für Verbraucherschutz, Ernährung und Landwirtschaft festgelegt.

Eiererzeugung und Geflügelschlachtungen

Im Rahmen der Geflügelstatistik werden u. a. monatlich folgende Daten erhoben, und zwar in

- Unternehmen mit Hennenhaltung über die Zahl der vorhandenen Hennenhaltungsplätze, der legenden Hennen sowie der im Vormonat erzeugten Eier;
- Geflügelschlachtereien über das geschlachtete Geflügel.

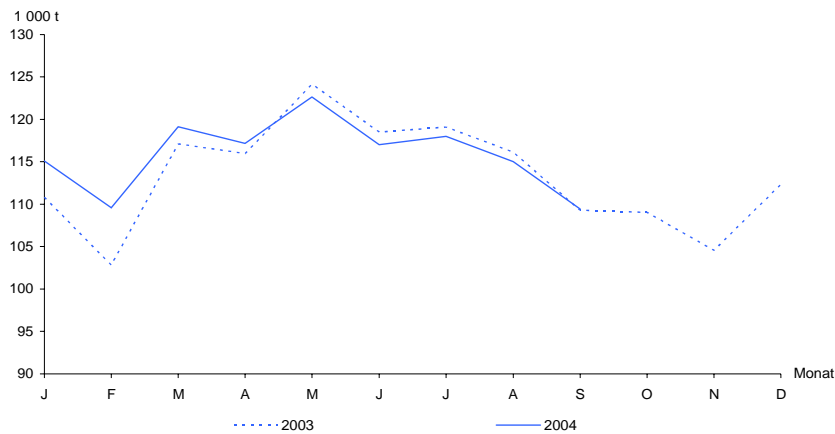
Auskunftspflichtig sind die Inhaber oder Leiter der Betriebe und Unternehmen mit mindestens 3 000 Hennenhaltungsplätzen sowie der Geflügelschlachtereien mit einer Schlachtkapazität von mindestens 2 000 Tieren im Monat.

1. Milcherzeugung und -verwendung

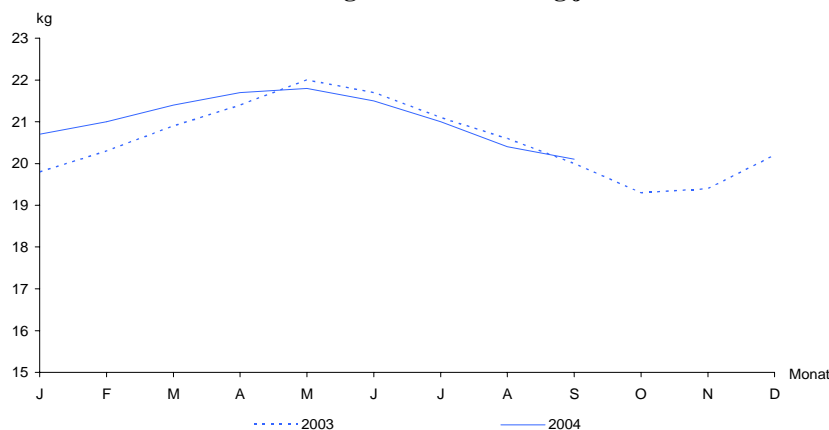
Jahr Monat Kumulativ	Milcherzeugung insgesamt	Milchverwendung			Milchertrag je Kuh	
		an Molkereien und Händler geliefert	verfüttert	sonstige Verwendung ¹⁾	im Jahr bzw. im Monat	am Tag
		t			kg	
1991	1 257 898	1 199 041	57 555	1 305	4 275,4	11,7
1992	1 125 404	1 082 716	42 097	591	4 803,0	13,1
1993	1 198 009	1 155 853	41 431	726	5 222,5	14,3
1994	1 164 581	1 118 483	45 392	706	5 032,5	13,8
1995	1 230 104	1 183 117	46 688	299	5 370,6	14,7
1996	1 321 647	1 269 718	51 645	284	5 722,1	15,6
1997	1 383 222	1 327 849	55 106	267	6 012,2	16,5
1998	1 385 729	1 347 360	38 147	222	6 317,3	17,3
1999	1 323 173	1 287 215	35 613	345	6 555,1	18,0
2000	1 350 264	1 318 294	31 528	442	7 002,1	19,1
2001	1 338 463	1 306 809	31 096	558	7 142,5	19,6
2002	1 326 810	1 296 850	29 497	463	7 258,5	19,9
2003	1 359 789	1 332 067	27 256	466	7 504,6	20,6
2004						
Januar	115 077	112 683	2 345	49	640,5	20,7
Februar.....	109 573	107 293	2 233	47	609,9	21,0
März	119 125	116 647	2 427	51	663,1	21,4
April	117 144	114 707	2 387	50	652,1	21,7
Mai	122 623	120 071	2 499	53	r 675,8	21,8
Juni	117 027	115 143	1 823	61	r 645,0	21,5
Juli	117 971	116 072	1 838	61	r 650,2	21,0
August	r 115 021	r 113 169	r 1 792	60	r 633,9	r 20,4
September.....	109 408	107 647	1 704	57	603,0	20,1
Oktober.....						
November.....						
Dezember.....						
1.1. – 30.9.2004	1 042 968	1 023 432	19 047	489	x	21,1
1.1. – 30.9.2003	1 033 856	1 012 251	21 314	291	x	20,9

1) Direktvermarktung, frisch verbraucht, verarbeitet z. B. zu Landbutter und Landkäse.

Grafik 1: Monatliche Milcherzeugung



Grafik 2: Täglicher Milchertrag je Kuh



2. Schlachtungen und Fleischerzeugung

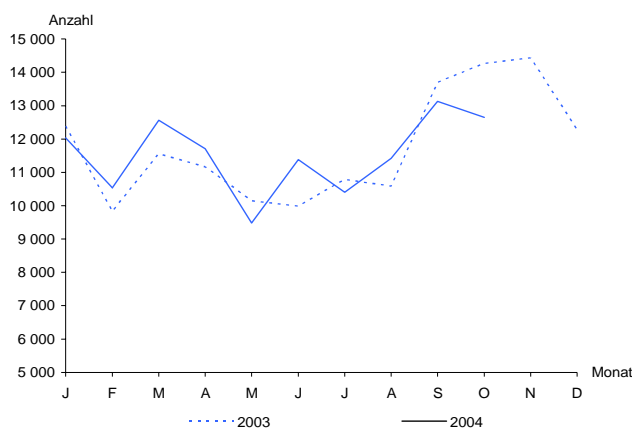
2.1 Anzahl der Schlachtungen von Tieren

Jahr Monat Kumulativ	Rinder zusammen ¹⁾		Davon							
			Ochsen		Bullen		Kühe		Färsen ²⁾	
	G	H	G	H	G	H	G	H	G	H
1991	139 151	3 968	64	1	52 346	1 973	55 376	630	31 365	1 364
1995 ³⁾	140 719	889	1 431	8	50 253	490	76 313	162	12 722	229
2001	158 097	1 615	5 745	77	62 915	627	73 311	107	16 126	804
2002	148 448	1 540	6 431	58	49 373	560	75 057	95	17 587	827
2003	139 488	1 627	7 250	64	49 310	589	67 212	117	15 716	857
2004										
Januar	11 888	141	481	6	3 380	54	6 557	12	1 470	69
Februar.....	10 344	189	503	8	3 137	73	5 540	11	1 164	97
März.....	12 421	141	807	11	3 885	50	6 218	5	1 511	75
April.....	11 610	98	667	6	4 007	34	5 617	7	1 319	51
Mai.....	9 433	52	496	4	3 521	25	4 303	5	1 113	18
Juni.....	11 300	76	661	3	4 355	26	5 156	2	1 128	45
Juli.....	10 355	46	465	9	3 903	15	4 845	3	1 142	19
August.....	11 352	66	672	5	4 295	24	5 241	9	1 144	28
September.....	13 065	66	432	5	4 644	26	6 835	6	1 154	29
Oktober.....	12 527	122	606	8	3 796	46	6 810	15	1 315	53
November.....										
Dezember.....										
1.1. - 31.10.2004	114 295	997	5 790	65	38 923	373	57 122	75	12 460	484
1.1. - 31.10.2003	113 406	1 000	5 962	45	39 714	369	54 782	74	12 948	512

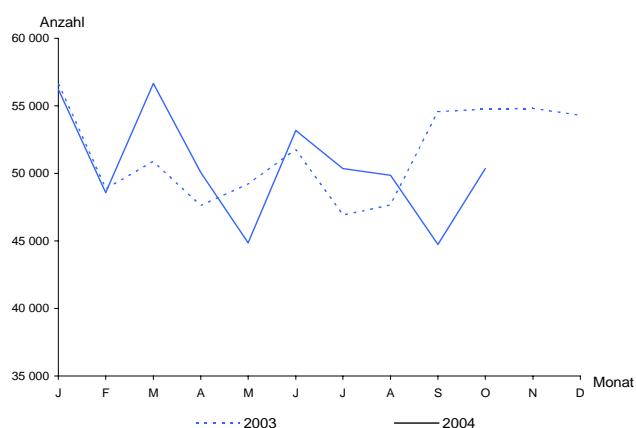
Jahr Monat Kumulativ	Kälber ⁴⁾		Schweine		Schafe		Ziegen		Pferde	
	G	H	G	H	G	H	G	H	G	H
1991	3 435	495	999 071	77 239	8 311	1 298	5	13	126	9
1995 ³⁾	2 749	133	437 931	18 345	796	742	13	12	174	6
2001	895	331	668 374	13 278	5 370	1 152	202	125	35	6
2002	734	246	623 907	13 658	6 656	1 172	191	120	36	8
2003	1 206	196	603 951	14 023	7 678	1 195	166	134	26	12
2004										
Januar	109	27	54 711	1 512	477	105	13	1	1	-
Februar.....	120	20	47 210	1 355	500	45	5	1	2	1
März.....	108	17	55 585	1 068	890	35	14	10	2	1
April.....	115	19	49 325	731	642	79	33	5	3	-
Mai.....	166	4	44 185	664	509	24	26	7	3	1
Juni.....	128	23	52 342	834	695	30	5	1	3	-
Juli.....	139	1	49 887	449	810	39	5	-	2	-
August.....	121	13	49 330	521	688	112	16	3	4	1
September.....	61	8	44 184	538	695	86	27	36	3	-
Oktober.....	103	13	49 363	988	813	175	17	6	2	1
November.....										
Dezember.....										
1.1. - 31.10.2004	1 170	145	496 122	8 660	6 719	730	161	70	25	5
1.1. - 31.10.2003	1 002	129	499 853	9 022	6 455	810	129	111	22	6

1) ohne Kälber - 2) weibliche Rinder über 300 kg Lebendgewicht, noch nicht gekalbt - 3) bis 1994 tauglich und untauglich beurteilte Tiere; ab 1995 nur geschlachtete Tiere, soweit sie für den menschlichen Verzehr als tauglich beurteilt wurden - 4) Kälber bis 300 kg Lebendgewicht, die noch keine zweiten Zähne haben

Grafik 3: Rinderschlachtungen



Grafik 4: Schweineschlachtungen



2.2 Schlachtmengen insgesamt

Jahr Monat Kumulativ	Insgesamt	Davon								
		Rinder ¹⁾ zusammen	davon				Kälber ³⁾	Schweine	Schafe/ Ziegen	Pferde
			Ochsen	Bullen	Kühe	Färsen ²⁾				
t										
1991	35 070	19	14 838	13 295	6 918	215	.	261	37
1995	39 465	425	16 572	19 371	3 097	222	.	27	48
2001	47 132	1 736	20 855	20 057	4 485	128	.	120	11
2002	100 628	42 596	1 829	15 440	20 568	4 759	72	57 806	142	12
2003	96 657	40 764	2 095	15 848	18 527	4 293	98	55 625	160	10
2004										
Januar	8 580	3 483	136	1 121	1 826	400	22	5 064	11	0
Februar.....	7 430	3 059	149	1 040	1 540	330	23	4 337	10	1
März	8 669	3 612	241	1 248	1 713	410	8	5 032	17	1
April	7 810	3 345	201	1 258	1 537	349	18	4 433	13	1
Mai	6 768	2 747	140	1 143	1 167	297	24	3 986	10	1
Juni	8 028	3 266	197	1 375	1 397	296	26	4 723	13	1
Juli	7 465	2 978	133	1 261	1 291	294	21	4 451	15	1
August	7 715	3 284	198	1 383	1 403	300	20	4 396	14	1
September.....	7 704	3 710	127	1 459	1 823	300	8	3 971	15	1
Oktober.....	8 149	3 558	158	1 205	1 845	350	18	4 555	18	1
November										
Dezember.....										
1.1. - 31.10.2004	78 318	33 041	1 680	12 493	15 541	3 327	187	44 947	134	8
1.1. - 31.10.2003	79 156	33 110	1 736	12 745	15 128	3 500	79	45 828	131	8

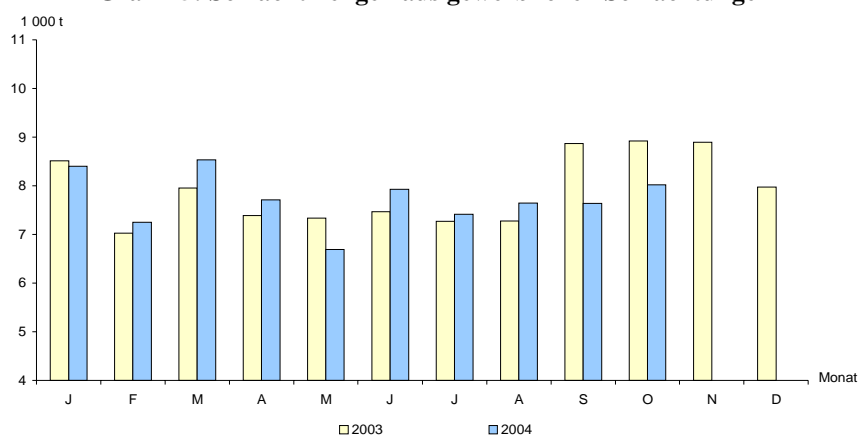
1) ohne Kälber - 2) weibliche Rinder über 300 kg Lebendgewicht, noch nicht gekalbt - 3) Kälber bis 300 kg Lebendgewicht, die noch keine zweiten Zähne haben

2.3 Schlachtmengen aus gewerblichen Schlachtungen

Jahr Monat Kumulativ	Insgesamt	Davon								
		Rinder ¹⁾ zusammen	davon				Kälber ³⁾	Schweine	Schafe/ Ziegen	Pferde
			Ochsen	Bullen	Kühe	Färsen ²⁾				
t										
1991	124 709	34 090	16	14 298	13 145	6 631	188	90 172	225	34
1995	79 351	39 207	423	16 412	19 330	3 042	212	39 872	14	46
2001	106 685	46 664	1 713	20 651	20 027	4 273	94	59 821	97	9
2002	98 909	42 169	1 813	15 269	20 542	4 545	53	56 559	120	10
2003	94 897	40 307	2 077	15 663	18 495	4 072	84	54 362	137	7
2004										
Januar	8 397	3 443	135	1 103	1 822	383	18	4 927	9	0
Februar.....	7 250	3 005	147	1 016	1 537	305	20	4 216	9	1
März	8 533	3 572	238	1 232	1 712	391	7	4 937	16	1
April	7 714	3 318	199	1 248	1 535	336	15	4 369	12	1
Mai	6 693	2 732	139	1 135	1 166	292	24	3 927	9	1
Juni	7 928	3 245	197	1 367	1 397	285	22	4 649	12	1
Juli	7 412	2 965	130	1 256	1 290	289	21	4 411	14	1
August	7 646	3 265	196	1 375	1 401	293	18	4 350	12	1
September.....	7 635	3 691	126	1 451	1 822	293	7	3 923	13	1
Oktober.....	8 020	3 524	156	1 191	1 841	337	16	4 466	15	1
November										
Dezember.....										
1.1. - 31.10.2004	77 226	32 758	1 662	12 374	15 521	3 202	167	44 175	120	7
1.1. - 31.10.2003	78 031	32 826	1 723	12 629	15 108	3 367	70	45 014	115	6

1) ohne Kälber - 2) weibliche Rinder über 300 kg Lebendgewicht, noch nicht gekalbt - 3) Kälber bis 300 kg Lebendgewicht, die noch keine zweiten Zähne haben

Grafik 5: Schlachtmengen aus gewerblichen Schlachtungen



2.4 Schlachtmengen aus Hausschlachtungen

Jahr Monat Kumulativ	Insgesamt	Davon								
		Rinder ¹⁾ zusammen	davon				Kälber ³⁾	Schweine	Schafe/ Ziegen	Pferde
			Ochsen	Bullen	Kühe	Färsen ²⁾				
t										
1991	980	3	540	150	287	27	.	36	3
1995	258	2	160	41	55	10	.	13	2
2001	468	23	204	29	212	34	.	22	2
2002	1 719	427	16	172	26	213	19	1 248	23	2
2003	1 760	457	18	185	32	221	14	1 263	23	3
2004										
Januar	183	41	2	18	3	18	4	136	2	-
Februar.....	180	54	2	24	3	25	3	121	1	0
März	137	40	3	16	1	19	1	95	1	0
April	96	27	2	11	2	13	3	65	2	-
Mai	76	15	1	8	1	5	1	59	0	0
Juni	100	21	1	8	1	11	4	74	1	-
Juli	54	13	3	5	1	5	0	40	1	-
August	69	19	2	8	2	7	2	46	2	0
September.....	69	19	2	8	2	7	1	48	2	-
Oktober.....	129	34	2	14	4	14	2	89	3	0
November										
Dezember.....										
1.1. - 31.10.2004	1 092	283	19	119	21	125	21	773	14	2
1.1. - 31.10.2003	1 124	283	13	116	20	133	9	814	16	2

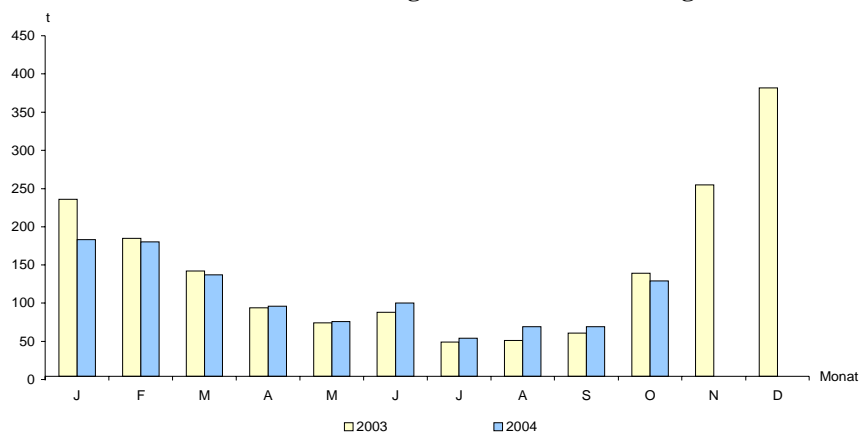
1) ohne Kälber - 2) weibliche Rinder über 300 kg Lebendgewicht, noch nicht gekalbt - 3) Kälber bis 300 kg Lebendgewicht, die noch keine zweiten Zähne haben

2.5 Durchschnittliche Schlachtgewichte von gewerblich geschlachteten Tieren

Jahr Monat	Rinder ¹⁾ insgesamt	Davon				Kälber ³⁾	Schweine	Schafe	Ziegen	Pferde
		Ochsen	Bullen	Kühe	Färsen ²⁾					
		kg								
1991	246	277	273	237	212	55	90	26	.	250
1995	279	296	327	253	239	77	91	17	18	264
2001	295	298	329	273	265	102	89	17	18	264
2002	284	282	309	274	258	72	91	17	18	264
2003	289	286	318	275	259	70	90	17	18	264
2004										
Januar	290	280	326	278	260	165	90	17	18	264
Februar.....	290	291	324	277	262	165	89	17	18	264
März	288	295	317	275	258	64	89	17	18	264
April	286	298	311	273	255	132	89	17	18	264
Mai	290	280	322	271	263	143	89	17	18	264
Juni	287	297	314	271	253	171	89	17	18	264
Juli	286	280	322	266	253	152	88	17	18	264
August	288	292	320	267	256	147	88	17	18	264
September.....	283	291	312	266	254	112	89	17	18	264
Oktober.....	281	257	314	270	256	152	90	17	18	264
November										
Dezember.....										

1) ohne Kälber - 2) weibliche Rinder über 300 kg Lebendgewicht, noch nicht gekalbt - 3) Kälber bis 300 kg Lebendgewicht, die noch keine zweiten Zähne haben

Grafik 6: Schlachtmengen aus Hausschlachtungen



3. Erzeugung von Geflügel

3.1 Legehennenhaltung und Eiererzeugung in Unternehmen mit 3 000 und mehr Hennenhaltungsplätzen

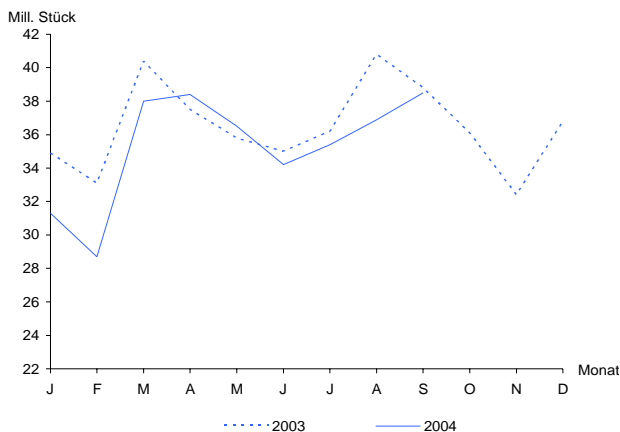
Jahr Monat Kumulativ	Hennenhaltungsplätze am 1. des Monats	Legehennen		Auslastung der Haltungskapazität	Erzeugte Eier	Legeleistung Eier je Henne
		am 1. des Monats ¹⁾	im Durchschnitt			
		1 000 Stück		Prozent	1 000 Stück	Stück
1991	2 322 ²⁾	1 552 ²⁾	-	66,8	433 964	279,5
1995	1 587 ²⁾	1 275 ²⁾	1 281	80,3	357 132	278,7
2001	1 825 ²⁾	1 495 ²⁾	1 490	81,9	404 418	271,4
2002	1 894 ²⁾	1 500 ²⁾	1 506	79,2	422 979	280,8
2003	1 908 ²⁾	1 533 ²⁾	1 529	80,4	437 693	286,3
2004						
Januar	1 785	1 370	1 379	76,7	31 260	22,7
Februar	1 785	1 387	1 465	77,7	28 728	19,6
März	1 795	1 543	1 584	86,0	37 999	24,0
April	1 819	1 626	1 561	89,4	38 396	24,6
Mai	1 819	1 497	1 461	82,3	36 483	25,0
Juni	1 819	1 425	1 454	78,3	34 202	23,5
Juli	1 819	1 484	1 500	81,6	35 398	23,6
August	1 864	1 516	1 537	81,3	36 881	24,0
September	1 865	1 557	1 572	83,5	38 457	24,5
Oktober						
November						
Dezember						
1.1. – 30.9.2004	x	x	1 502	81,9	317 804	212
1.1. – 30.9.2003	x	x	1 562	81,4	332 484	213

1) einschließlich legereifer Junghennen - 2) Jahresdurchschnitt

3.2 Geschlachtetes Geflügel in Geflügelschlachtereien mit einer monatlichen Schlachtkapazität von 2 000 und mehr Tieren

Jahr Monat Kumulativ	Insgesamt
	t
1991	16 175
1995	56 497
2001	90 329
2002	90 879
2003	93 282
2004	
Januar	8 618
Februar	7 256
März	8 948
April	8 347
Mai	8 104
Juni	8 931
Juli	8 957
August	8 256
September	8 751
Oktober	8 572
November	
Dezember	
1.1. - 31.10.2004	84 739
1.1. - 31.10.2003	77 428

Grafik 7: Eiererzeugung



Grafik 8: Schlachtmengen aus Geflügelschlachtungen

