



Produktion der Viehwirtschaft in Mecklenburg-Vorpommern

März 2004

Bestell-Nr.: C323 2004 03

Herausgabe: 12. Mai 2004
Printausgabe: EUR 2,00

Herausgeber: Statistisches Landesamt Mecklenburg-Vorpommern, Lübecker Straße 287, 19059 Schwerin,
Telefon: 0385 4801-0, Telefax: 0385 4801-123, Internet: <http://www.statistik-mv.de>, E-Mail: poststelle@statistik-mv.de

Zuständiger Dezernent: Dr. Dieter Gabka, Telefon: 0385 4801-659

© Statistisches Landesamt Mecklenburg-Vorpommern, Schwerin, 2004

Für nicht gewerbliche Zwecke sind Vervielfältigung und unentgeltliche Verbreitung, auch auszugsweise, mit Quellenangabe gestattet. Die Verbreitung, auch auszugsweise, über elektronische Systeme/Datenträger bedarf der vorherigen Zustimmung. Alle übrigen Rechte bleiben vorbehalten.

Zeichenerklärungen und Abkürzungen

-	nichts vorhanden
0	weniger als die Hälfte von 1 in der letzten besetzten Stelle, jedoch mehr als nichts
.	Zahlenwert unbekannt oder geheim zu halten
...	Zahl lag bei Redaktionsschluss noch nicht vor
x	Aussage nicht sinnvoll oder Fragestellung nicht zutreffend
/	keine Angabe, da Zahlenwert nicht ausreichend genau oder nicht repräsentativ
()	Zahl hat eingeschränkte Aussagefähigkeit
p	vorläufige Zahl
s	geschätzte Zahl
r	berichtigte Zahl
G	gewerbliche Schlachtungen
H	Hauschlachtungen

Inhaltsverzeichnis

	Seite
Rechtsgrundlagen und Methodik	3
Tabellen	
1. Milcherzeugung und -verwendung	4
2. Schlachtungen und Fleischerzeugung	5 - 7
3. Erzeugung von Geflügel	8

Rechtsgrundlagen und Methodik

Der vorliegende Statistische Bericht umfasst Ergebnisse mehrerer Statistiken, die bundesweit einheitlich auf der Grundlage des Agrarstatistikgesetzes (AgrStatG) in der Fassung der Bekanntmachung vom 8. August 2002 (BGBl. I S. 3118) monatlich durchgeführt werden.

Milcherzeugung und -verwendung

In der monatlichen Milchstatistik werden Daten über die an die Molkereien und Milchsammelstellen gelieferten Milchmengen erfasst. Meldepflichtig sind entsprechend § 2 der Verordnung über Meldepflichten der Milchwirtschaft vom 18. August 1977 (BGBl. I S. 1605), zuletzt geändert durch die Verordnung vom 22. März 1991 (BGBl. I S. 794) Inhaber bzw. Leiter der Molkereien und Milchsammelstellen.

Die Menge der Milchverwendung beim Erzeuger (Differenz zwischen insgesamt erzeugter und bei den Molkereien/Milchsammelstellen angelieferter Milch) sowie die Struktur dieser Verwendung werden vom Statistischen Landesamt auf der Grundlage von Angaben ausgewählter Erzeuger ermittelt.

Die durchschnittliche Milchleistung je Kuh und Jahr errechnet sich aus der Gesamterzeugung an Milch und dem Durchschnittsbestand der im Berichtsjahr gehaltenen Milchkühe.

Der durchschnittliche Milchkuhbestand des Berichtsjahres wird aus den Erhebungen über die Viehbestände vom Mai und November ermittelt.

Schlachtungen

Die Schlachtungsstatistik erfasst monatlich alle im Inland geschlachteten Tiere. Sie beruht auf den Tagebuchaufzeichnungen der amtlichen Tierärzte und Fleischkontrolleure über die Zahl der nach den Bestimmungen des Fleischhygienegesetzes (FIHG) vom 8. Juli 1993 (BGBl. I S. 1189) amtlich untersuchten Tiere. Die Angaben sind untergliedert nach Tierarten, gewerblichen und Haus-schlachtungen sowie der Herkunft der Tiere (Inland, Ausland).

Schlachtgewichte

Im Rahmen der Schlachtgewichtsstatistik sind die Inhaber jener Betriebe meldepflichtig, denen Rinder, Kälber, Schweine oder Schafe lebend oder geschlachtet geliefert werden und die das Fleisch dieser Tiere verkaufen oder verarbeiten. Von der Meldepflicht ausgenommen sind Betriebe, deren durchschnittliche wöchentliche Anlieferung geringer ist als 75 Schweine, 30 Rinder, 30 Kälber oder 50 Schafe.

Schlachtgewichte von Pferden und Ziegen werden auf der Grundlage langjähriger Durchschnittswerte im Einvernehmen mit dem Bundesministerium für Verbraucherschutz, Ernährung und Landwirtschaft festgelegt.

Eiererzeugung und Geflügelschlachtungen

Im Rahmen der Geflügelstatistik werden u. a. monatlich folgende Daten erhoben, und zwar in

- Unternehmen mit Hennenhaltung über die Zahl der vorhandenen Hennenhaltungsplätze, der legenden Hennen sowie der im Vormonat erzeugten Eier;
- Geflügelschlachtereien über das geschlachtete Geflügel.

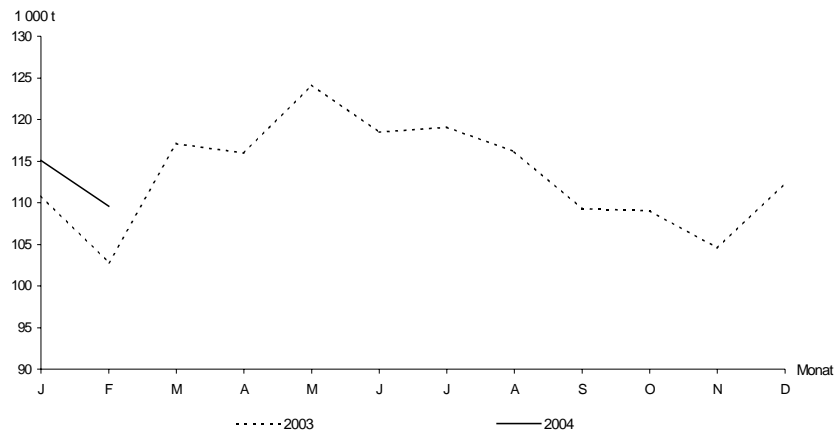
Auskunftspflichtig sind Inhaber und Leiter von Unternehmen mit mindestens 3 000 Hennenhaltungsplätzen sowie Inhaber von Geflügelschlachtereien mit einer Schlachtkapazität von mindestens 2 000 Tieren im Monat.

1. Milcherzeugung und -verwendung

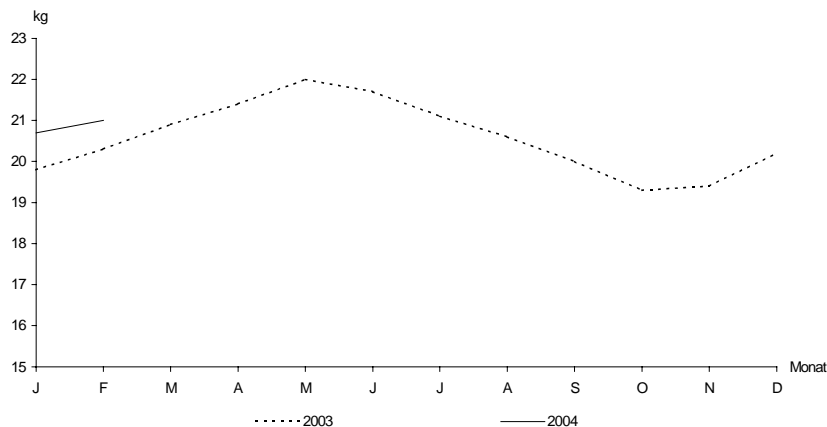
Jahr Monat Kumulativ	Milcherzeugung insgesamt	Milchverwendung			Milchertrag je Kuh	
		an Molkereien und Händler geliefert	verfüttert	sonstige Verwendung 1)	im Jahr bzw. im Monat	am Tag
		t			kg	
1991	1 257 898	1 199 041	57 555	1 305	4 275,4	11,7
1992	1 125 404	1 082 716	42 097	591	4 803,0	13,1
1993	1 198 009	1 155 853	41 431	726	5 222,5	14,3
1994	1 164 581	1 118 483	45 392	706	5 032,5	13,8
1995	1 230 104	1 183 117	46 688	299	5 370,6	14,7
1996	1 321 647	1 269 718	51 645	284	5 722,1	15,6
1997	1 383 222	1 327 849	55 106	267	6 012,2	16,5
1998	1 385 729	1 347 360	38 147	222	6 317,3	17,3
1999	1 323 173	1 287 215	35 613	345	6 555,1	18,0
2000	1 350 264	1 318 294	31 528	442	7 002,1	19,1
2001	1 338 463	1 306 809	31 096	558	7 142,5	19,6
2002	1 326 810	1 296 850	29 497	463	7 258,5	19,9
2003	1 359 789	1 332 067	27 256	466	7 504,6	20,6
2004						
Januar	115 088	112 693	2 345	49	640,6	20,7
Februar	109 582	107 302	2 233	47	610,0	21,0
März						
April						
Mai						
Juni						
Juli						
August						
September						
Oktober						
November						
Dezember						
1.1. - 29.2.2004	224 670	219 995	4 578	96	x	20,8
1.1. - 28.2.2003	213 627	208 608	5 012	6	x	20,1

1) Direktvermarktung, frisch verbraucht, verarbeitet z. B. zu Landbutter und Landkäse.

Grafik 1: Monatliche Milcherzeugung



Grafik 2: Täglicher Milchertrag je Kuh



2. Schlachtungen und Fleischerzeugung

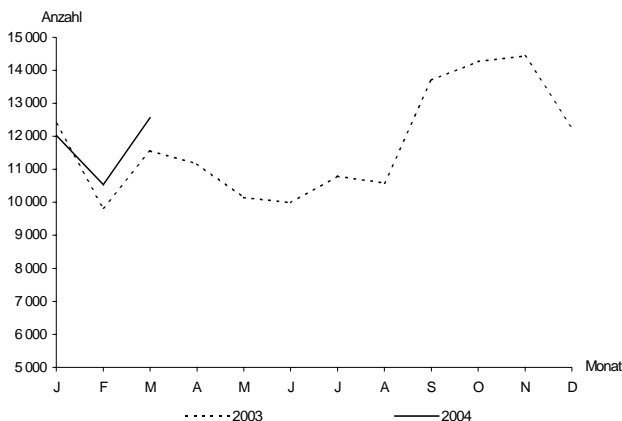
2.1 Anzahl der Schlachtungen von Tieren

Jahr Monat Kumulativ	Rinder zusammen ¹⁾		Davon							
			Ochsen		Bullen		Kühe		Färsen ²⁾	
	G	H	G	H	G	H	G	H	G	H
1991	139 151	3 968	64	1	52 346	1 973	55 376	630	31 365	1 364
1995 ³⁾	140 719	889	1 431	8	50 253	490	76 313	162	12 722	229
2001	158 097	1 615	5 745	77	62 915	627	73 311	107	16 126	804
2002	148 448	1 540	6 431	58	49 373	560	75 057	95	17 587	827
2003	139 502	1 619	7 250	64	49 311	583	67 224	115	15 717	857
2004										
Januar	11 888	141	481	6	3 380	54	6 557	12	1 470	69
Februar	10 344	189	503	8	3 137	73	5 540	11	1 164	97
März	12 421	141	807	11	3 885	50	6 218	5	1 511	75
April										
Mai										
Juni										
Juli										
August										
September										
Oktober										
November										
Dezember										
1.1. - 31.3.2004	34 653	471	1 791	25	10 402	177	18 315	28	4 145	241
1.1. - 31.3.2003	33 257	516	1 567	17	10 434	203	17 092	28	4 164	268

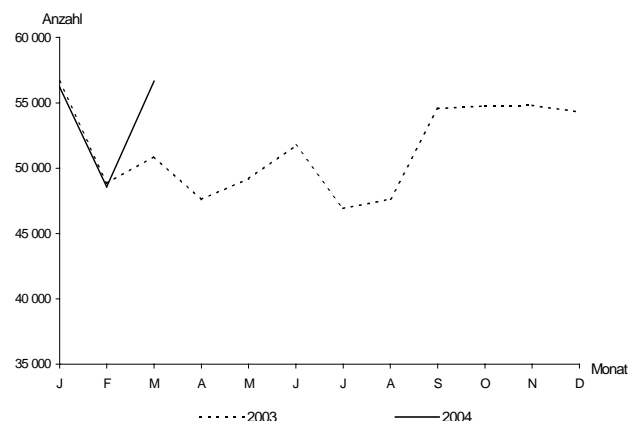
Jahr Monat Kumulativ	Kälber ⁴⁾		Schweine		Schafe		Ziegen		Pferde	
	G	H	G	H	G	H	G	H	G	H
1991	3 435	495	999 071	77 239	8 311	1 298	5	13	126	9
1995 ³⁾	2 749	133	437 931	18 345	796	742	13	12	174	6
2001	895	331	668 374	13 278	5 370	1 152	202	125	35	6
2002	734	246	623 907	13 658	6 656	1 172	191	120	36	8
2003	1 201	197	603 934	13 966	7 516	1 350	166	134	26	12
2004										
Januar	109	27	54 711	1 512	477	105	13	1	1	-
Februar	120	20	47 210	1 355	500	45	5	1	2	1
März	108	17	55 585	1 068	890	35	14	10	2	1
April										
Mai										
Juni										
Juli										
August										
September										
Oktober										
November										
Dezember										
1.1. - 31.3.2004	337	64	157 506	3 935	1 867	185	32	12	5	2
1.1. - 31.3.2003	287	70	151 926	4 472	1 774	326	30	26	7	2

1) ohne Kälber - 2) weibliche Rinder über 300 kg Lebendgewicht, noch nicht gekalbt - 3) bis 1994 tauglich und untauglich beurteilte Tiere; ab 1995 nur geschlachtete Tiere, soweit sie für den menschlichen Verzehr als tauglich beurteilt wurden - 4) Kälber bis 300 kg Lebendgewicht, die noch keine zweiten Zähne haben

Grafik 3: Rinderschlachtungen



Grafik 4: Schweineschlachtungen



2.2 Schlachtmengen insgesamt

Jahr Monat Kumulativ	Insgesamt	Davon								
		Rinder ¹⁾ zusammen	davon				Kälber ³⁾	Schweine	Schafe/ Ziegen	Pferde
			Ochsen	Bullen	Kühe	Färsen ²⁾				
t										
1991	35 070	19	14 838	13 295	6 918	215	.	261	37
1995	39 465	425	16 572	19 371	3 097	222	.	27	48
2001	47 132	1 736	20 855	20 057	4 485	128	.	120	11
2002	100 628	42 596	1 829	15 440	20 568	4 759	72	57 806	142	12
2003	96 652	40 765	2 095	15 847	18 530	4 293	98	55 618	160	10
2004										
Januar	8 580	3 483	136	1 121	1 826	400	22	5 064	11	0
Februar	7 430	3 059	149	1 040	1 540	330	23	4 337	10	1
März	8 669	3 612	241	1 248	1 713	410	8	5 032	17	1
April										
Mai										
Juni										
Juli										
August										
September										
Oktober										
November										
Dezember										
1.1. - 31.3.2004	24 679	10 155	526	3 409	5 079	1 141	54	14 432	37	2
1.1. - 31.3.2003	24 064	9 777	453	3 338	4 819	1 167	26	14 221	38	2

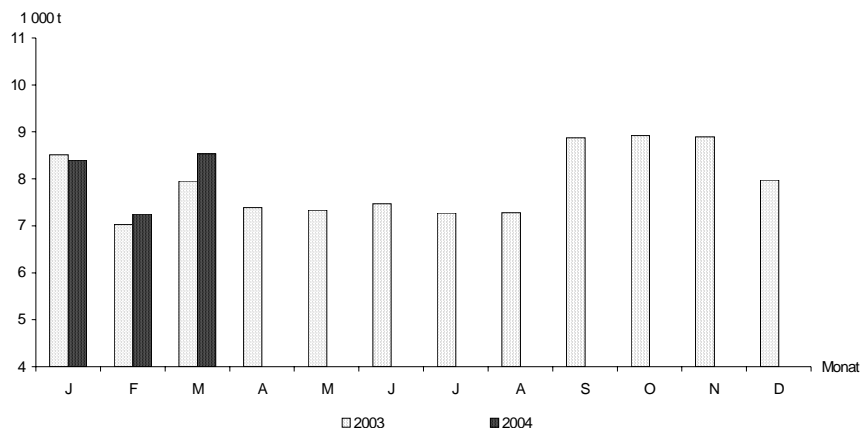
1) ohne Kälber - 2) weibliche Rinder über 300 kg Lebendgewicht, noch nicht gekalbt - 3) Kälber bis 300 kg Lebendgewicht, die noch keine zweiten Zähne haben

2.3 Schlachtmengen aus gewerblichen Schlachtungen

Jahr Monat Kumulativ	Insgesamt	Davon								
		Rinder ¹⁾ zusammen	davon				Kälber ³⁾	Schweine	Schafe/ Ziegen	Pferde
			Ochsen	Bullen	Kühe	Färsen ²⁾				
t										
1991	124 709	34 090	16	14 298	13 145	6 631	188	90 172	225	34
1995	79 351	39 207	423	16 412	19 330	3 042	212	39 872	14	46
2001	106 685	46 664	1 713	20 651	20 027	4 273	94	59 821	97	9
2002	98 909	42 169	1 813	15 269	20 542	4 545	53	56 559	120	10
2003	94 896	40 311	2 077	15 663	18 499	4 072	84	54 360	134	7
2004										
Januar	8 397	3 443	135	1 103	1 822	383	18	4 927	9	0
Februar	7 250	3 005	147	1 016	1 537	305	20	4 216	9	1
März	8 533	3 572	238	1 232	1 712	391	7	4 937	16	1
April										
Mai										
Juni										
Juli										
August										
September										
Oktober										
November										
Dezember										
1.1. - 31.3.2004	24 179	10 020	519	3 352	5 071	1 078	45	14 080	33	1
1.1. - 31.3.2003	23 499	9 630	449	3 275	4 811	1 096	21	13 815	32	2

1) ohne Kälber - 2) weibliche Rinder über 300 kg Lebendgewicht, noch nicht gekalbt - 3) Kälber bis 300 kg Lebendgewicht, die noch keine zweiten Zähne haben

Grafik 5: Schlachtmengen aus gewerblichen Schlachtungen



2.4 Schlachtmengen aus Hausschlachtungen

Jahr Monat Kumulativ	Insgesamt	Davon								
		Rinder ¹⁾ zusammen	davon				Kälber ³⁾	Schweine	Schafe/ Ziegen	Pferde
			Ochsen	Bullen	Kühe	Färsen ²⁾				
t										
1991	980	3	540	150	287	27	.	36	3
1995	258	2	160	41	55	10	.	13	2
2001	468	23	204	29	212	34	.	22	2
2002	1 719	427	16	172	26	213	19	1 248	23	2
2003	1 755	454	18	184	32	221	14	1 258	26	3
2004										
Januar	183	41	2	18	3	18	4	136	2	-
Februar.....	180	54	2	24	3	25	3	121	1	0
März	137	40	3	16	1	19	1	95	1	0
April										
Mai										
Juni										
Juli										
August										
September.....										
Oktober.....										
November										
Dezember.....										
1.1. - 31.3.2004	500	135	7	57	8	63	9	352	3	1
1.1. - 31.3.2003	565	147	5	64	8	70	5	406	6	1

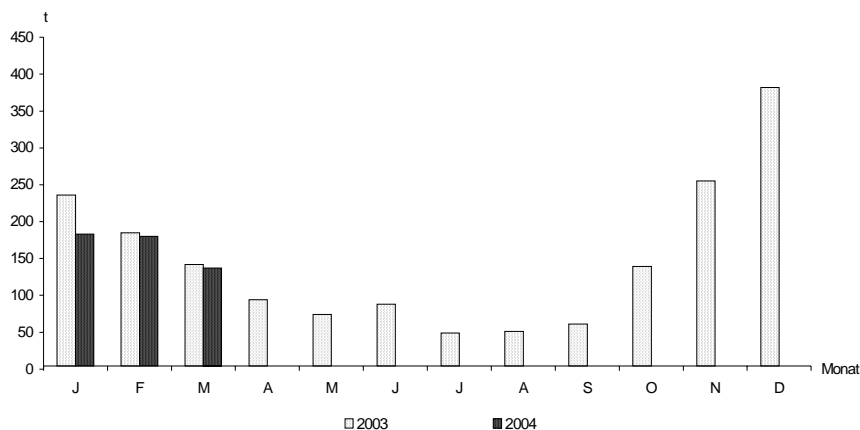
1) ohne Kälber - 2) weibliche Rinder über 300 kg Lebendgewicht, noch nicht gekalbt - 3) Kälber bis 300 kg Lebendgewicht, die noch keine zweiten Zähne haben

2.5 Durchschnittliche Schlachtgewichte von gewerblich geschlachteten Tieren

Jahr Monat	Rinder ¹⁾ insgesamt	Davon				Kälber ³⁾	Schweine	Schafe	Ziegen	Pferde
		Ochsen	Bullen	Kühe	Färsen ²⁾					
kg										
1991	246	277	273	237	212	55	90	26	.	250
1995	279	296	327	253	239	77	91	17	18	264
2001	295	298	329	273	265	102	89	17	18	264
2002	284	282	309	274	258	72	91	17	18	264
2003	289	286	318	275	259	70	90	17	18	264
2004										
Januar	290	280	326	278	260	165	90	17	18	264
Februar.....	290	291	324	277	262	165	89	17	18	264
März	288	295	317	275	258	64	89	17	18	264
April										
Mai										
Juni										
Juli										
August										
September.....										
Oktober.....										
November										
Dezember.....										

1) ohne Kälber - 2) weibliche Rinder über 300 kg Lebendgewicht, noch nicht gekalbt - 3) Kälber bis 300 kg Lebendgewicht, die noch keine zweiten Zähne haben

Grafik 6: Schlachtmengen aus Hausschlachtungen



3. Erzeugung von Geflügel

3.1 Legehennenhaltung und Eiererzeugung in Unternehmen mit 3 000 und mehr Hennenhaltungsplätzen

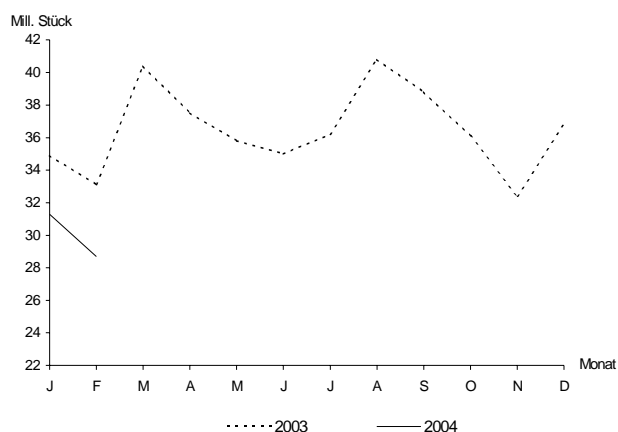
Jahr Monat Kumulativ	Hennenhaltungsplätze am 1. des Monats	Legehennen		Auslastung der Haltungskapazität	Erzeugte Eier 1 000 Stück	Legeleistung Eier je Henne Stück
		am 1. des Monats ¹⁾	im Durchschnitt			
	1 000 Stück			Prozent		
1991	2 322 ²⁾	1 552 ²⁾	-	66,8	433 964	279,5
1995	1 587 ²⁾	1 275 ²⁾	1 281	80,3	357 132	278,7
2001	1 825 ²⁾	1 495 ²⁾	1 490	81,9	404 418	271,4
2002	1 894 ²⁾	1 500 ²⁾	1 506	79,2	422 979	280,8
2003	1 908 ²⁾	1 533 ²⁾	1 529	80,4	437 693	286,3
2004						
Januar	1 785	1 370	r 1 379	76,7	31 260	r 22,7
Februar.....	1 785	1 387	1 465	77,7	28 728	19,6
März						
April						
Mai						
Juni						
Juli						
August						
September.....						
Oktober.....						
November						
Dezember.....						
1.1. - 29.2.2004	x	x	1 465	77,2	59 988	19,6
1.1. - 28.2.2003	x	x	1 572	78,3	68 051	20,6

1) einschließlich legereifer Junghennen - 2) Jahresdurchschnitt

3.2 Geschlachtetes Geflügel in Geflügelschlachtereien mit einer monatlichen Schlachtkapazität von 2 000 und mehr Tieren

Jahr Monat Kumulativ	Insgesamt
	t
1991	16 175
1995	56 497
2001	90 329
2002	90 879
2003	93 282
2004	
Januar.....	8 618
Februar.....	7 256
März.....	8 948
April.....	
Mai.....	
Juni.....	
Juli.....	
August.....	
September	
Oktober	
November.....	
Dezember.....	
1.1. - 31.3.2004.....	24 822
1.1. - 31.3.2003.....	22 314

Grafik 7: Eiererzeugung



Grafik 8: Schlachtmengen aus Geflügelschlachtungen

