



## Anbau von Blumen und Zierpflanzen zum Verkauf in Mecklenburg-Vorpommern

2012

Bestell-Nr.: C163 2012 01

Herausgabe: 8. März 2013

Printausgabe: EUR 2,00

Herausgeber: Statistisches Amt Mecklenburg-Vorpommern, Lübecker Straße 287, 19059 Schwerin,  
Telefon: 0385 588-0, Telefax: 0385 588-56909, Internet: <http://www.statistik-mv.de>, E-Mail: [statistik.post@statistik-mv.de](mailto:statistik.post@statistik-mv.de)

Zuständiger Dezernent: Dr. Dieter Gabka, Telefon: 0385 588-56044

© Statistisches Amt Mecklenburg-Vorpommern, Schwerin, 2013  
Auszugsweise Vervielfältigung und Verbreitung mit Quellenangabe gestattet.

### Zeichenerklärungen und Abkürzungen

-	nichts vorhanden
<b>0</b>	weniger als die Hälfte von 1 in der letzten besetzten Stelle, jedoch mehr als nichts
.	Zahlenwert unbekannt oder geheim zu halten
...	Zahl lag bei Redaktionsschluss noch nicht vor
<b>x</b>	Aussage nicht sinnvoll oder Fragestellung nicht zutreffend
/	keine Angabe, da Zahlenwert nicht ausreichend genau oder nicht repräsentativ
( )	Zahl hat eingeschränkte Aussagefähigkeit
<b>p</b>	vorläufige Zahl
<b>s</b>	geschätzte Zahl
<b>r</b>	berichtigte Zahl

## Inhaltsverzeichnis

Vorbemerkungen	3
Erläuterungen	3
Anmerkungen zu den Ergebnissen	4

### Tabellenteil

1.	Betriebe und Grundflächen von Zierpflanzen	5
2.	Betriebe und Grundflächen von Zierpflanzen 2012 nach Kreisen	5
3.	Betriebe mit Grundflächen des Zierpflanzenanbaus 2012	6
3.1	Insgesamt	6
3.2	Im Freiland	6
3.3	Unter hohen begehbaren Schutzabdeckungen (einschließlich Gewächshäuser)	6
4.	Betriebe mit Grundflächen des Zierpflanzenanbaus 2012 nach Kreisen	7
4.1	Insgesamt	7
4.2	Im Freiland	7
4.3	Unter hohen begehbaren Schutzabdeckungen (einschließlich Gewächshäuser)	8
5.	Betriebe mit Erzeugung von Zimmerpflanzen, Beet- und Balkonpflanzen, Stauden und Wasserpflanzen im Freiland und unter hohen begehbaren Schutzabdeckungen (einschließlich Gewächshäuser) im Jahreszeitraum Juli 2011 bis Juni 2012	8
5.1	Betriebe mit Erzeugung von Zimmerpflanzen im Freiland und unter hohen begehbaren Schutzabdeckungen (einschließlich Gewächshäuser) im Jahreszeitraum Juli 2011 bis Juni 2012 nach Pflanzenarten und Verwendungszweck	9
5.2	Betriebe mit Erzeugung von Beet- und Balkonpflanzen, Stauden und Wasserpflanzen im Freiland und unter hohen begehbaren Schutzabdeckungen (einschließlich Gewächshäuser) im Jahreszeitraum Juli 2011 bis Juni 2012 nach Pflanzenarten und Verwendungszweck	9
6.	Betriebe mit Anbauflächen von Schnittblumen/Zierpflanzen zum Schnitt im Jahreszeitraum Juli 2011 bis Juni 2012	10
7.	Betriebe mit Anbauflächen von Schnittblumen/Zierpflanzen zum Schnitt 2012 nach Pflanzenarten	10
7.1	Insgesamt	10
7.2	Im Freiland	10
7.3	Unter hohen begehbaren Schutzabdeckungen (einschließlich Gewächshäuser)	10

## Vorbemerkungen

Der vorliegende Bericht enthält die Ergebnisse der allgemeinen Zierpflanzenerhebung 2012, die in der Zeit von Juli bis Oktober des Erhebungsjahres durchgeführt wurde.

Die Zierpflanzenerhebung erfolgte auf der Grundlage des Agrarstatistikgesetzes und findet danach allgemein alle vier Jahre statt. Für die Erhebung der Grundflächen ist der Berichtszeitpunkt der Tag der ersten Aufforderung zur Auskunftserteilung. Der Berichtszeitraum für die übrigen Erhebungsmerkmale ist der Zeitraum von Juli 2011 bis Juni 2012. Im Einzelnen werden alle vier Jahre die Grundflächen, die Anbauflächen von Zierpflanzen zum Schnitt, die Zahl der erzeugten Topfpflanzen, die Pflanzengruppen, Pflanzenarten, Kulturformen und die Verwendungszwecke erhoben.

Zu den Auskunftspflichtigen gehören alle Inhaber oder Leiter von Betrieben und Unternehmen mit Flächen, auf denen Blumen oder Zierpflanzen oder deren jeweilige Jungpflanzen erzeugt werden und die mindestens 0,3 Hektar im Freiland und/oder 0,1 Hektar unter hohen begehbaren Schutzabdeckungen (einschließlich Gewächshäuser) betragen.

In der Tabelle 3 werden die Anbaustrukturen nach Größenklassen der Grundflächen nachgewiesen. Dabei ist zu beachten, dass sich die Angaben zu den einzelnen Größenklassen auf die jeweilige Grundfläche insgesamt beziehen.

Nach der Novellierung des Agrarstatistikgesetzes vom 17. Dezember 2009 durch das Gesetz vom 4. Dezember 2011 sind für die Zierpflanzenerhebung alle landwirtschaftlichen Betriebe auskunftspflichtig, die Flächen bewirtschaften, auf denen Zierpflanzen oder deren jeweilige Jungpflanzen angebaut werden und die mindestens 0,3 Hektar im Freiland oder mindestens 0,1 Hektar unter hohen begehbaren Schutzabdeckungen betragen. Für die vorhergehende Erhebung im Jahr 2008 waren noch alle landwirtschaftlichen Betriebe auskunftspflichtig, die Flächen bewirtschafteten, auf denen Zierpflanzen oder deren jeweilige Jungpflanzen angebaut wurden und die über eine landwirtschaftlich genutzte Fläche von mindestens zwei Hektar oder über Anbau von Spezialkulturen oder Haltung von Tierbeständen verfügten, die festgelegte Mindestgrößen erreichten oder überschritten. Aus diesem Grund, sowie aufgrund der jeweiligen Änderung der Merkmalskataloge in den Jahren 2004 und 2008, ist die Vergleichbarkeit der aktuellen Ergebnisse mit denen voriger Erhebungen nicht immer in vollem Umfang gegeben.

## Erläuterungen

### Grundflächen

Flächen, die im Erhebungsjahr überwiegend für den Zierpflanzenanbau genutzt werden, unabhängig vom Erreichen der Verkaufsreife des Pflanzenbestandes.

Die Mehrfachnutzung gleicher Flächen durch Vor-, Zwischen- und Nachanbau bleibt unberücksichtigt.

Eine Untergliederung erfolgt in

- Grundflächen auf dem Freiland
- Grundflächen unter hohen begehbaren Schutzabdeckungen (einschließlich Gewächshäuser).

### Anbauflächen

Flächen einschließlich der Mehrfachnutzung, auf denen Zierpflanzen angebaut werden, die im Berichtszeitraum verkaufsfertige Erzeugnisse hervorbringen.

### Freilandflächen

Zu den Freilandflächen zählen die Kulturflächen (einschließlich Frühbeetflächen) im Freiland ohne Hofraum, Dauerwege und andere nicht mit Zierpflanzen (einschließlich Stauden) genutzten Flächen. Hierzu gehören auch alle nicht begehbaren Folienüberbauungen.

### Flächen unter hohen begehbaren Schutzabdeckungen (einschließlich Gewächshäuser)

Zu den Flächen unter hohen begehbaren Schutzabdeckungen (einschließlich Gewächshäuser) zählen sämtliche unter Glas und festem oder flexiblem Kunststoffschutz stehenden, begehbaren Flächen (ohne Flachfolien- oder Vlieseindeckung auf dem Freiland). Hierzu gehören auch alle begehbaren Folientunnel.

### Jungpflanzen/Halbfertigware

Als Jungpflanzen gelten Sämlinge oder Stecklinge, die im Berichtszeitraum zur Weiterkultur an andere Erzeugerbetriebe verkauft wurden bzw. werden.

Als Halbfertigware gelten Pflanzen, die bis zur Fertigware noch Teilkulturperioden durchlaufen müssen und die im Berichtszeitraum zur Weiterkultur an andere Erzeugerbetriebe verkauft wurden bzw. werden.

### Fertigware

Als Fertigware gelten Pflanzen, die in dem Entwicklungsstand, den sie im Erzeugerbetrieb erreicht haben, direkt oder über Wiederverkäufer an den Endverbrauch verkauft wurden bzw. werden. Auch Jungpflanzen/Halbfertigwaren, die im jeweiligen Betrieb erzeugt wurden, zählen zur Fertigware, wenn sie an den Endverbraucher verkauft werden, obwohl sie das Wachstumsende noch nicht erreicht haben.

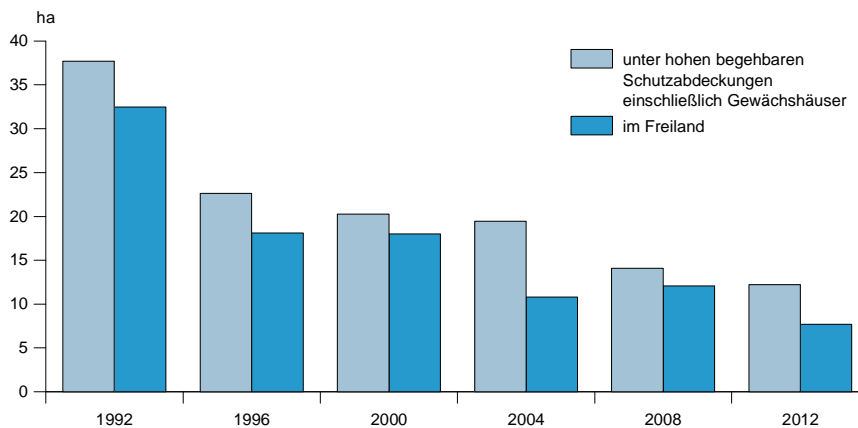
## Anmerkungen zu den Ergebnissen

Mit dem Anbau von Zierpflanzen befassen sich in Mecklenburg-Vorpommern insgesamt 40 Betriebe auf 19,9 Hektar.

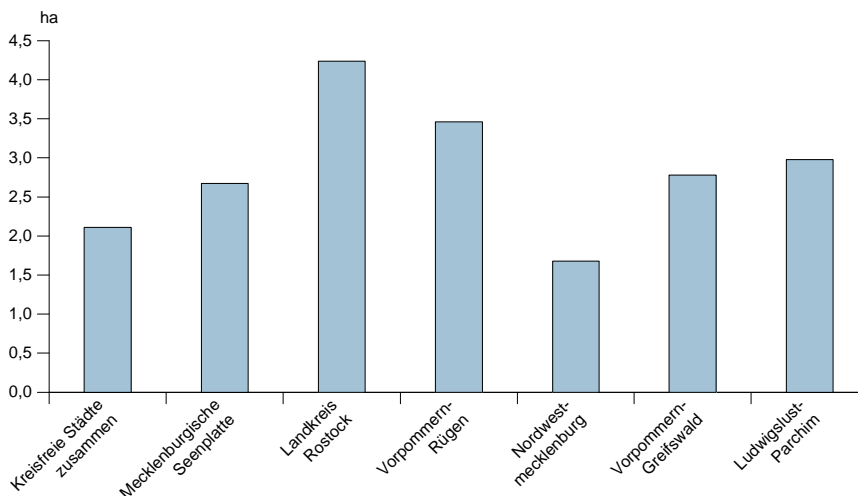
Für die Erzeugung von Zierpflanzen verfügen 37 Gartenbaubetriebe über 12,2 Hektar Grundfläche unter hohen begehbaren Schutzabdeckungen (einschließlich Gewächshäuser), von denen 4,3 Hektar beheizt werden. Im Freiland beträgt die Grundfläche in 25 Gartenbaubetrieben zusammen 7,7 Hektar.

Grundflächen unter hohen begehbaren Schutzabdeckungen (einschließlich Gewächshäuser) werden in der Regel mehrfach genutzt, sowohl in der zeitlichen Abfolge als auch in mehreren Etagen. Auf 84 Prozent dieser Fläche werden Zimmerpflanzen kultiviert, weitere 9 Prozent dienen der Produktion von Schnittblumen, auf 6 Prozent werden Jungpflanzen angezogen. Vor allem Alpenveilchen, Weihnachtssterne und Chrysanthemen sind von Bedeutung.

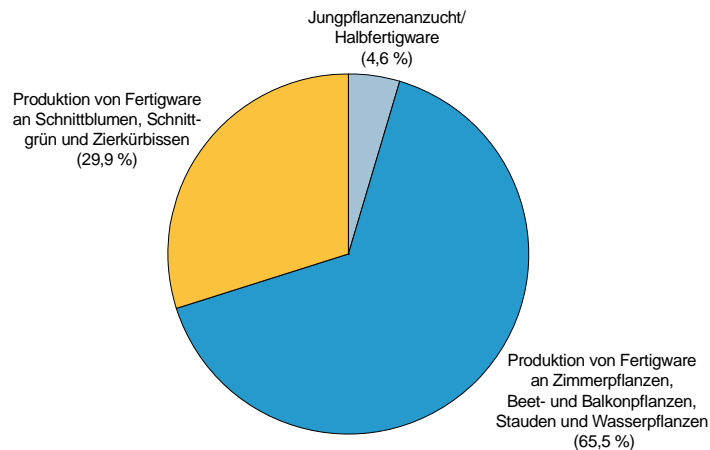
### Grundflächen von Zierpflanzen unter hohen begehbaren Schutzabdeckungen (einschließlich Gewächshäuser) und im Freiland



### Grundflächen von Zierpflanzen 2012 nach Kreisen



### Nutzung der Grundflächen von Zierpflanzen 2012



## 1. Betriebe und Grundflächen von Zierpflanzen

Jahr	Zierpflanzen insgesamt		Und zwar			
			auf dem Freiland		unter hohen begehbaren Schutzabdeckungen (einschließlich Gewächshäuser)	
	Betriebe Anzahl	Fläche ha, a	Betriebe Anzahl	Fläche ha, a	Betriebe Anzahl	Fläche ha, a
1992 .....	146	70,20	122	32,49	131	37,71
1996 .....	125	40,73	82	18,11	121	22,62
2000 .....	122	38,27	86	18,03	113	20,24
2004 .....	87	30,29	52	10,82	83	19,47
2008 .....	80	26,17	48	12,08	71	14,09
2012 .....	40	19,93	25	7,69	37	12,24

## 2. Betriebe und Grundflächen von Zierpflanzen 2012 nach Kreisen

Kreisfreie Stadt Landkreis Land	Zierpflanzen insgesamt	Und zwar	
		auf dem Freiland	unter hohen begehbaren Schutzabdeckungen (einschließlich Gewächshäuser)
		<b>Betriebe</b>	
Rostock.....	3	2	3
Schwerin.....	2	-	2
Mecklenburgische Seenplatte .....	8	6	6
Landkreis Rostock .....	8	5	8
Vorpommern-Rügen .....	3	2	3
Nordwestmecklenburg .....	4	3	4
Vorpommern-Greifswald .....	7	3	7
Ludwigslust-Parchim .....	5	4	4
<b>Mecklenburg-Vorpommern.....</b>	<b>40</b>	<b>25</b>	<b>37</b>
		<b>Fläche in Hektar</b>	
Rostock.....	.	.	1,57
Schwerin.....	.	.	.
Mecklenburgische Seenplatte .....	2,67	.	.
Landkreis Rostock .....	4,24	2,28	1,95
Vorpommern-Rügen .....	3,46	.	.
Nordwestmecklenburg .....	1,68	0,32	1,37
Vorpommern-Greifswald .....	2,78	0,93	1,85
Ludwigslust-Parchim .....	2,98	1,93	1,05
<b>Mecklenburg-Vorpommern.....</b>	<b>19,93</b>	<b>7,69</b>	<b>12,24</b>

### 3. Betriebe mit Grundflächen des Zierpflanzenanbaus 2012

#### 3.1 Insgesamt

Grundfläche insgesamt von ... bis unter ... ha	Insgesamt	Und zwar				in beheizten hohen begehbaren Schutzabdeckungen (einschließlich Gewächshäuser)
		Jungpflanzenanzucht/Halbfertigware	Produktion von			
			Sämereien, Zwiebeln und Knollen	Fertigware an Zimmerpflanzen, Beet- und Balkonpflanzen, Stauden und Wasserpflanzen	Fertigware an Schnittblumen, Schnittgrün und Zierkürbissen	
<b>Betriebe</b>						
Unter 0,05.....	-	-	-	-	-	-
0,05 - 0,10 .....	-	-	-	-	-	-
0,10 - 0,50 .....	25	7	-	24	15	10
0,50 - 1,00 .....	9	2	-	8	6	5
1,00 und mehr.....	6	-	-	4	3	2
<b>Insgesamt.....</b>	<b>40</b>	<b>9</b>	<b>-</b>	<b>36</b>	<b>24</b>	<b>17</b>
<b>Fläche in Hektar</b>						
Unter 0,05.....	-	-	-	-	-	-
0,05 - 0,10 .....	-	-	-	-	-	-
0,10 - 0,50 .....	5,84	-	-	4,2	0,97	.
0,50 - 1,00 .....	5,46	.	-	6,57	1,68	1,87
1,00 und mehr.....	8,63	-	-	5,30	3,33	.
<b>Insgesamt.....</b>	<b>19,93</b>	<b>0,92</b>	<b>-</b>	<b>13,05</b>	<b>5,96</b>	<b>4,27</b>

#### 3.2 Im Freiland

Grundfläche von ... bis unter ... ha	Insgesamt	Und zwar			
		Jungpflanzenanzucht/Halbfertigware	Produktion von		
			Sämereien, Zwiebeln und Knollen	Fertigware an Zimmerpflanzen, Beet- und Balkonpflanzen, Stauden und Wasserpflanzen	Fertigware an Schnittblumen, Schnittgrün und Zierkürbissen
<b>Betriebe</b>					
Unter 0,05.....	6	-	-	2	5
0,05 - 0,10 .....	2	-	-	1	2
0,10 - 0,50 .....	11	2	-	8	6
0,50 - 1,00 .....	4	-	-	3	4
1,00 und mehr.....	2	-	-	-	2
<b>Insgesamt.....</b>	<b>25</b>	<b>2</b>	<b>-</b>	<b>14</b>	<b>19</b>
<b>Fläche in Hektar</b>					
Unter 0,05.....	0,13	-	-	.	0,08
0,05 - 0,10 .....	.	-	-	.	.
0,10 - 0,50 .....	2,15	.	-	1,42	.
0,50 - 1,00 .....	2,41	-	-	1,20	1,21
1,00 und mehr.....	.	-	-	-	.
<b>Insgesamt.....</b>	<b>7,69</b>	<b>.</b>	<b>-</b>	<b>2,72</b>	<b>4,81</b>

#### 3.3 Unter hohen begehbaren Schutzabdeckungen (einschließlich Gewächshäuser)

Grundfläche von ... bis unter ... ha	Insgesamt	Und zwar				in beheizten hohen begehbaren Schutzabdeckungen (einschließlich Gewächshäuser)
		Jungpflanzenanzucht/Halbfertigware	Produktion von			
			Sämereien, Zwiebeln und Knollen	Fertigware an Zimmerpflanzen, Beet- und Balkonpflanzen, Stauden und Wasserpflanzen	Fertigware an Schnittblumen, Schnittgrün und Zierkürbissen	
<b>Betriebe</b>						
Unter 0,05.....	3	1	-	3	1	1
0,05 - 0,10 .....	1	-	-	-	1	-
0,10 - 0,50 .....	26	8	-	23	16	11
0,50 - 1,00 .....	5	-	-	5	-	4
1,00 und mehr.....	2	-	-	2	-	1
<b>Insgesamt.....</b>	<b>37</b>	<b>9</b>	<b>-</b>	<b>33</b>	<b>18</b>	<b>17</b>
<b>Fläche in Hektar</b>						
Unter 0,05.....	0,07	.	-	.	.	.
0,05 - 0,10 .....	.	-	-	-	-	-
0,10 - 0,50 .....	5,29	.	-	3,48	.	1,28
0,50 - 1,00 .....	3,12	-	-	3,12	-	1,94
1,00 und mehr.....	.	-	-	.	-	.
<b>Insgesamt.....</b>	<b>12,24</b>	<b>0,76</b>	<b>-</b>	<b>10,33</b>	<b>1,15</b>	<b>4,27</b>

#### 4. Betriebe mit Grundflächen des Zierpflanzenanbaus 2012 nach Kreisen

##### 4.1 Insgesamt

Kreisfreie Stadt Landkreis Land	Insgesamt	Und zwar				in beheizten hohen begehbaren Schutzabdeckungen (einschließlich Gewächshäuser)
		Jungpflanzenanzucht/Halbfertigware	Produktion von			
			Sämereien, Zwiebeln und Knollen	Fertigware an Zimmerpflanzen, Beet- und Balkonpflanzen, Stauden und Wasserpflanzen	Fertigware an Schnittblumen, Schnittgrün und Zierkürbissen	
<b>Betriebe</b>						
Rostock.....	3	2	-	3	2	2
Schwerin.....	2	-	-	2	-	-
Mecklenburgische Seenplatte ..	8	1	-	7	3	1
Landkreis Rostock .....	8	2	-	7	5	5
Vorpommern-Rügen .....	3	2	-	3	1	2
Nordwestmecklenburg .....	4	-	-	4	4	2
Vorpommern-Greifswald .....	7	2	-	6	5	2
Ludwigslust-Parchim.....	5	-	-	4	4	3
<b>Mecklenburg-Vorpommern....</b>	<b>40</b>	<b>9</b>	<b>-</b>	<b>36</b>	<b>24</b>	<b>17</b>
<b>Fläche in Hektar</b>						
Rostock.....	.	.	-	.	.	.
Schwerin.....	.	-	-	.	-	-
Mecklenburgische Seenplatte ..	2,67	.	-	1,64	0,97	.
Landkreis Rostock .....	4,24	.	-	2,54	.	1,03
Vorpommern-Rügen .....	3,46	.	-	3,21	.	.
Nordwestmecklenburg .....	.	-	-	1,16	.	.
Vorpommern-Greifswald .....	2,78	.	-	1,86	0,57	.
Ludwigslust-Parchim.....	2,98	-	-	1,18	1,80	0,75
<b>Mecklenburg-Vorpommern....</b>	<b>19,93</b>	<b>0,92</b>	<b>-</b>	<b>13,05</b>	<b>5,96</b>	<b>4,27</b>

##### 4.2 Im Freiland

Kreisfreie Stadt Landkreis Land	Insgesamt	Und zwar			
		Jungpflanzenanzucht/Halbfertigware	Produktion von		
			Sämereien, Zwiebeln und Knollen	Fertigware an Zimmerpflanzen, Beet- und Balkonpflanzen, Stauden und Wasserpflanzen	Fertigware an Schnittblumen, Schnittgrün und Zierkürbissen
<b>Betriebe</b>					
Rostock.....	2	1	-	-	2
Schwerin.....	-	-	-	-	-
Mecklenburgische Seenplatte ..	6	-	-	5	3
Landkreis Rostock .....	5	1	-	3	4
Vorpommern-Rügen .....	2	-	-	2	1
Nordwestmecklenburg .....	3	-	-	2	3
Vorpommern-Greifswald .....	3	-	-	1	3
Ludwigslust-Parchim.....	4	-	-	1	3
<b>Mecklenburg-Vorpommern....</b>	<b>25</b>	<b>2</b>	<b>-</b>	<b>14</b>	<b>19</b>
<b>Fläche in Hektar</b>					
Rostock.....	.	.	-	-	.
Schwerin.....	-	-	-	-	-
Mecklenburgische Seenplatte ..	1,66	-	-	0,75	0,91
Landkreis Rostock .....	2,28	.	-	0,76	.
Vorpommern-Rügen .....	.	-	-	.	.
Nordwestmecklenburg .....	0,32	-	-	.	.
Vorpommern-Greifswald .....	0,93	-	-	.	.
Ludwigslust-Parchim.....	1,93	-	-	.	.
<b>Mecklenburg-Vorpommern....</b>	<b>7,69</b>	<b>.</b>	<b>-</b>	<b>.</b>	<b>.</b>

Noch: 4. Betriebe mit Grundflächen des Zierpflanzenanbaus 2012 nach Kreisen

**4.3 Unter hohen begehbaren Schutzabdeckungen (einschließlich Gewächshäuser)**

Kreisfreie Stadt Landkreis Land	Insgesamt	Und zwar				in beheizten hohen begehbaren Schutzabdeckungen (einschließlich Gewächshäuser)
		Jungpflanzen- anzucht/Halb- fertigware	Produktion von		Fertigware an Schnittblumen, Schnittgrün und Zierkürbissen	
			Sämereien, Zwiebeln und Knollen	Fertigware an Zim- merpflanzen, Beet- und Balkonpflanzen, Stauden und Was- serpflanzen		
<b>Betriebe</b>						
Rostock.....	3	2	-	3	2	2
Schwerin.....	2	-	-	2	-	-
Mecklenburgische Seenplatte ..	6	1	-	5	1	1
Landkreis Rostock .....	8	2	-	7	5	5
Vorpommern-Rügen .....	3	2	-	3	1	2
Nordwestmecklenburg .....	4	-	-	4	3	2
Vorpommern-Greifswald .....	7	2	-	5	4	2
Ludwigslust-Parchim.....	4	-	-	4	2	3
<b>Mecklenburg-Vorpommern....</b>	<b>37</b>	<b>9</b>	<b>-</b>	<b>33</b>	<b>18</b>	<b>17</b>
<b>Fläche in Hektar</b>						
Rostock.....	1,57	.	-	1,16	.	.
Schwerin.....	.	-	-	.	-	-
Mecklenburgische Seenplatte ..	.	.	-	.	.	.
Landkreis Rostock .....	1,95	.	-	1,78	.	1,03
Vorpommern-Rügen .....	3,13	.	-	2,91	.	.
Nordwestmecklenburg .....	1,37	.	-	1,04	0,33	.
Vorpommern-Greifswald .....	1,85	.	-	1,26	.	.
Ludwigslust-Parchim.....	1,05	-	-	1,00	.	0,75
<b>Mecklenburg-Vorpommern....</b>	<b>12,24</b>	.	<b>-</b>	<b>10,33</b>	.	<b>4,27</b>

**5. Betriebe mit Erzeugung von Zimmerpflanzen, Beet- und Balkonpflanzen, Stauden und Wasserpflanzen im Freiland und unter hohen begehbaren Schutzabdeckungen (einschließlich Gewächshäuser) im Jahreszeitraum Juli 2011 bis Juni 2012**

Merkmal	Erzeugung von Zimmerpflanzen			Erzeugung von Beet-, Balkonpflanzen, Stauden und Wasserpflanzen		
	insgesamt	und zwar		insgesamt	und zwar	
		Jungpflanzen/ Halbfertigware	Fertigware		Jungpflanzen/ Halbfertigware	Fertigware
Betriebe .....	19	1	19	36	8	35
Stückzahl in 1 000	x	17	301	x	380	5 070



Noch: 5. Betriebe mit Erzeugung von Zimmerpflanzen, Beet- und Balkonpflanzen, Stauden und Wasserpflanzen im Freiland und unter hohen begehbaren Schutzabdeckungen (einschließlich Gewächshäuser) im Jahreszeitraum Juli 2011 bis Juni 2012

**5.1 Betriebe mit Erzeugung von Zimmerpflanzen im Freiland und unter hohen begehbaren Schutzabdeckungen (einschließlich Gewächshäuser) im Jahreszeitraum Juli 2011 bis Juni 2012 nach Pflanzenarten und Verwendungszweck**

Merkmal	Insgesamt	Und zwar				
		Begonia elatior	Blühende Zwiebelpflanzen im Topf, z. B. Narzissen, Hyazinthen, Tulpen	Chrysanthenen	Cyclamen persicum (Alpenveilchen)	Euphorbia pulcherrima (Weihnachtssterne)
<b>Insgesamt</b>						
Betriebe .....	19	6	3	10	13	6
Stückzahl in 1 000	x	x	x	x	x	x
<b>Jungpflanzen/Halbfertigware</b>						
Betriebe .....	1	-	-	-	-	1
Stückzahl in 1 000	.	-	-	-	-	.
<b>Fertigware</b>						
Betriebe .....	19	6	3	10	13	6
Stückzahl in 1 000	301	6	9	63	117	83

Merkmal	Noch: und zwar					
	Grün- und Blattpflanzen, Kakteen	Hydrangea (Hortensien)	Kalanchoe (z. B. Flammendes Kästchen)	Rhododendron simsii (Azaleen)	Topforchideen	sonstige blühende Topfpflanzen
<b>Insgesamt</b>						
Betriebe .....	1	3	-	2	-	4
Stückzahl in 1 000	x	x	x	x	x	x
<b>Jungpflanzen/Halbfertigware</b>						
Betriebe .....	-	-	-	-	-	-
Stückzahl in 1 000	-	-	-	-	-	-
<b>Fertigware</b>						
Betriebe .....	1	3	-	2	-	4
Stückzahl in 1 000	.	3	-	.	-	17

**5.2 Betriebe mit Erzeugung von Beet- und Balkonpflanzen, Stauden und Wasserpflanzen im Freiland und unter hohen begehbaren Schutzabdeckungen (einschließlich Gewächshäuser) im Jahreszeitraum Juli 2011 bis Juni 2012 nach Pflanzenarten und Verwendungszweck**

Merkmal	Insgesamt	Und zwar				
		Agyranthemum frutescens (Margheriten)	Begonien ohne Elatior	Calluna (Besenheide)	Erica gracilis (Glockenheide)	Erica x darleyensis, carnea usw. (sonstige Erika)
<b>Insgesamt</b>						
Betriebe .....	36	10	21	-	-	-
Stückzahl in 1 000	x	x	x	x	x	x
<b>Jungpflanzen/Halbfertigware</b>						
Betriebe .....	8	1	3	-	-	-
Stückzahl in 1 000	380	.	270	-	-	-
<b>Fertigware</b>						
Betriebe .....	35	10	20	-	-	-
Stückzahl in 1 000	5 070	7	403	-	-	-

Merkmal	Noch: und zwar						
	Impatiens (Impatiens walleriana und Neu-Guinea-Hybriden)	Pelargonien (Geranien)	Petunia (Petunien, Calibrachoa, vegetativ u. generativ vermehrt)	Primula (Primeln)	Stauden im Topf	Viola (z. B. Veilchen, Stiefmütterchen, Duftveilchen)	sonstige Beet- und Balkonpflanzen (z. B. Fuchsien, Lobelien)
<b>Insgesamt</b>							
Betriebe .....	21	29	30	25	14	32	30
Stückzahl in 1 000	x	x	x	x	x	x	x
<b>Jungpflanzen/Halbfertigware</b>							
Betriebe .....	2	4	5	1	1	3	7
Stückzahl in 1 000	.	8	11	.	.	52	32
<b>Fertigware</b>							
Betriebe .....	21	28	28	25	13	31	29
Stückzahl in 1 000	69	425	171	679	129	2 183	1 003

**6. Betriebe mit Anbauflächen von Schnittblumen/Zierpflanzen zum Schnitt im Jahreszeitraum  
Juli 2011 bis Juni 2012**

Merkmal	Erzeugung von Schnittblumen/ Zierpflanzen zum Schnitt insgesamt	Und zwar	
		im Freiland	unter hohen begehbaren Schutzabdeckungen (einschließlich Gewächshäuser)
Betriebe .....	24	19	18
Fläche in ha .....	7,17	5,57	1,60

**7. Betriebe mit Anbauflächen von Schnittblumen/Zierpflanzen zum Schnitt 2012 nach Pflanzenarten**

**7.1 Insgesamt**

Merkmal	Insgesamt	Und zwar			
		Rosen	Chrysanthemen	Sommerblumen und Stauden	sonstige Schnittblumen/ Zierpflanzen zum Schnitt
Betriebe .....	24	1	10	13	17
Fläche in ha .....	7,17	.	.	2,79	3,37

**7.2 Im Freiland**

Merkmal	Insgesamt	Und zwar				
		Rosen	Chrysanthemen	Sommerblumen und Stauden	Gehölze zum Grün- und Blütenschnitt	sonstige Zierpflanzen zum Schnitt (z. B. Gladi- olen, Narzissen, Tulpen)
Betriebe .....	19	-	7	9	2	13
Fläche in ha .....	5,57	-	.	2,25	.	2,22

**7.3 Unter hohen begehbaren Schutzabdeckungen (einschließlich Gewächshäuser)**

Merkmal	Insgesamt	Und zwar				
		Rosen	Chrysanthemen	Sommerblumen und Stauden	Gerbera	sonstige Zierpflanzen zum Schnitt (z. B. Free- sien, Schnittgrün, Tulpen)
Betriebe .....	18	5	9	6	.	16
Fläche in ha .....	1,29	0,43	0,23	0,20	.	0,28