



Personal an Hochschulen in Mecklenburg-Vorpommern

2005

Bestell-Nr.: B343 2005 00

Herausgabe: 12. Juli 2006

Printausgabe: EUR 4,00

Herausgeber: Statistisches Amt Mecklenburg-Vorpommern, Lübecker Straße 287, 19059 Schwerin,
Telefon: 0385 4801-0, Telefax: 0385 4801-4123, Internet: <http://www.statistik-mv.de>, E-Mail: statistik.post@statistik-mv.de

Zuständige Dezernentin: Gabriele Kleinpeter, Telefon: 0385 4801-4718

© Statistisches Amt Mecklenburg-Vorpommern, Schwerin, 2006

Für nicht gewerbliche Zwecke sind Vervielfältigung und unentgeltliche Verbreitung, auch auszugsweise, mit Quellenangabe gestattet. Die Verbreitung, auch auszugsweise, über elektronische Systeme/Datenträger bedarf der vorherigen Zustimmung. Alle übrigen Rechte bleiben vorbehalten.

Zeichenerklärungen und Abkürzungen

-	nichts vorhanden
0	weniger als die Hälfte von 1 in der letzten besetzten Stelle, jedoch mehr als nichts
.	Zahlenwert unbekannt oder geheim zu halten
...	Zahl lag bei Redaktionsschluss noch nicht vor
x	Aussage nicht sinnvoll oder Fragestellung nicht zutreffend
/	keine Angabe, da Zahlenwert nicht ausreichend genau oder nicht repräsentativ
()	Zahl hat eingeschränkte Aussagefähigkeit
p	vorläufige Zahl
s	geschätzte Zahl
r	berichtigte Zahl

Inhaltsverzeichnis

	Seite
Vorbemerkung	3
Erläuterungen	3
Tabellen und Grafiken	
Hochschulpersonal	
Grafiken:	
Personal an Hochschulen 2005 nach Dienstbezeichnung.....	5
Hauptberuflich tätiges Personal an Hochschulen 1992, 2002 bis 2005.....	5
Hauptberuflich tätiges wissenschaftliches und künstlerisches Personal 2005 nach Altersgruppen und Geschlecht.....	5
1. Hochschulpersonal 1992, 2002 bis 2005 nach Personalgruppen und Beschäftigungsverhältnis	6
2. Hochschulpersonal 2005 nach Personalgruppen, Beschäftigungsverhältnis und organisatorischer Zugehörigkeit	9
3. Wissenschaftliches und künstlerisches Personal 2005 nach Beschäftigungsverhältnis, Dienstbezeichnung und fachlicher Zugehörigkeit.....	13
4. Verwaltungs-, technisches und sonstiges Personal 2005 nach Tätigkeitsbereich, Dienstverhältnis und fachlicher Zugehörigkeit	18
Grafiken:	
Hauptberuflich tätiges wissenschaftliches und künstlerisches Personal 2005 nach Dienstbezeichnung und Beschäftigungsverhältnis	23
Hauptberuflich tätiges Verwaltungs-, technisches und sonstiges Personal 2005 nach Dienstbezeichnung und Beschäftigungsverhältnis	23
5. Wissenschaftliches und künstlerisches Personal 2005 nach Beschäftigungsverhältnis, Dienstbezeichnung, Altersgruppen sowie fachlicher Zugehörigkeit.....	24
6. Hauptberufliches wissenschaftliches und künstlerisches Personal 2005 nach Dienstbezeichnung, Besoldungs- bzw. Vergütungsgruppe sowie organisatorischer Zugehörigkeit.....	35
7. Hauptberufliches wissenschaftliches und künstlerisches Personal 2005 nach Art der Finanzierung, Dienstbezeichnung, Besoldungs- bzw. Vergütungsgruppe sowie organisatorischer Zugehörigkeit	36
8. Habilitiertes wissenschaftliches und künstlerisches Personal 2005 nach Alter und Durchschnittsalter bei der Habilitation und bei der ersten Berufung zum Professor sowie fachlicher Zugehörigkeit.....	47
Personalstellen	
9. Personalstellen an Hochschulen 2005 nach Personalgruppen und fachlicher Zuordnung - Stellen (ohne Stellenäquivalente) -	51
Habilitationen	
10. Habilitationen 1992, 2002 bis 2005 nach Fächergruppen und Lehr- und Forschungsbereichen	55

Vorbemerkung

Der vorliegende Bericht enthält die Ergebnisse der Personal- und Personalstellenstatistik vom 1.12.2005 und der Habilitationsstatistik 2005 der Hochschulen in Mecklenburg-Vorpommern.

Rechtsgrundlage der Erhebungen ist das Gesetz über die Statistik für das Hochschulwesen (Hochschulstatistikgesetz - HStatG) vom 2. November 1990 (BGBl. I S. 2414), zuletzt geändert durch Artikel 69 der Verordnung vom 29. Oktober 2001 (BGBl. I S. 2875), in Verbindung mit dem Gesetz über die Statistik für Bundeszwecke (Bundesstatistikgesetz - BStatG) vom 22. Januar 1987 (BGBl. I S. 462, 565), zuletzt geändert durch Artikel 2 des Gesetzes vom 09. Juni 2005 (BGBl. I S. 1534).

In die Erhebung der Personal- und Personalstellenstatistik wurden folgende Hochschulen einbezogen:

- Ernst-Moritz-Armdt-Universität Greifswald
- Universität Rostock
- Hochschule für Musik und Theater Rostock
- Hochschule Neubrandenburg, University of Applied Sciences
- Fachhochschule Stralsund
- Hochschule Wismar, University of Technology, Business and Design
- Fachhochschule für öffentliche Verwaltung und Rechtspflege Güstrow

Im Rahmen der Habilitationsstatistik sind ausschließlich die beiden Universitäten berichtspflichtig.

Die Tabellen enthalten Ergebnisse nach Hochschulen sowie Landessummen des Hochschulpersonals und der Personalstellen an Hochschulen sowie der Habilitationen.

Erläuterungen

Hochschulen

Als Hochschulen werden alle nach Landesrecht anerkannten Hochschulen, unabhängig von der Trägerschaft, ausgewiesen.

Kunsthochschulen

Hochschulen für bildende Künste, Gestaltung, Musik, Schauspielkunst, Medien, Film und Fernsehen.

Fachhochschulen

Ausbildungsstätten, die eine stärker anwendungsbezogene Ausbildung in Studiengängen für Ingenieure und für andere Berufe, vor allem in den Bereichen Wirtschaft, Sozialwesen, Gestaltung und Informatik, bieten.

Verwaltungsfachhochschulen

Verwaltungsinterne Fachhochschulen, die Nachwuchskräfte für den gehobenen Dienst einschließlich vergleichbarer Verwaltungsangestellter ausbilden.

Personal

Die Erhebung umfasst das gesamte an Hochschulen haupt- und nebenberuflich tätige Personal.

Es wird grundsätzlich zwischen dem wissenschaftlichen und künstlerischen Personal sowie dem nichtwissenschaftlichen (Verwaltungs-, technischen und sonstigen) Personal unterschieden.

Eine zusätzliche Differenzierung nach dem Beschäftigungsverhältnis führt zu einer Gliederung des Personals in vier Hauptgruppen:

- hauptberuflich tätiges wissenschaftliches und künstlerisches Personal,
- nebenberuflich tätiges wissenschaftliches und künstlerisches Personal,
- hauptberuflich tätiges nicht wissenschaftliches Personal,
- nebenberuflich tätiges nicht wissenschaftliches Personal.

Das **hauptberuflich tätige wissenschaftliche und künstlerische Personal** wird durch die Regelungen im Hochschulrahmengesetz bundeseinheitlich bestimmt. In der Statistik ist es in vier Gruppen unterteilt:

- Professoren,
- Dozenten und Assistenten,
- wissenschaftliche und künstlerische Mitarbeiter,
- Lehrkräfte für besondere Aufgaben.

Die Professoren nehmen die an ihrer Hochschule jeweils obliegenden Aufgaben in Wissenschaft und Kunst, Forschung und Lehre in ihren Fächern nach näherer Ausgestaltung ihres Dienstverhältnisses selbstständig wahr.

Bei den Dozenten und Assistenten handelt es sich im Einzelnen um:

- Hochschuldozenten,
- Oberassistenten,
- Oberingenieure,
- wissenschaftliche bzw. künstlerische Assistenten.

Zu der Gruppe der wissenschaftlichen und künstlerischen Mitarbeiter gehören vor allem:

- Akademische Räte, Oberräte und Direktoren,
- wissenschaftliche und künstlerische Mitarbeiter im Angestelltenverhältnis.

Wissenschaftliche Mitarbeiter sind die den Fachbereichen, den wissenschaftlichen Einrichtungen oder den Betriebseinheiten zugeordneten Beamten oder Angestellten, denen wissenschaftliche Dienstleistungen obliegen.

Zu der Gruppe Lehrkräfte für besondere Aufgaben gehören:

- Lehrer und Fachlehrer im Hochschuldienst,
- Lektoren,
- sonstige Lehrkräfte für besondere Aufgaben.

Soweit überwiegend eine Vermittlung praktischer Fertigkeiten und Kenntnisse erforderlich ist, die nicht die Einstellungsvoraussetzung für Professoren erfordert, kann diese hauptberuflich tätigen Lehrkräften für besondere Aufgaben übertragen werden.

Das **nebenberuflich tätige wissenschaftliche und künstlerische Personal** ist in der Regel mit weniger als der Hälfte der regelmäßigen tariflichen oder gesetzlichen Wochenarbeitszeit an der Hochschule beschäftigt.

Die Bundesstatistik verwendet folgende Gliederung:

- Gastprofessoren, Emeriti,
- Lehrbeauftragte (einschl. Honorarprofessoren, Privatdozenten, außerplanmäßige Professoren),
- wissenschaftliche oder künstlerische Hilfskräfte (einschl. Tutoren).

Das **haupt- und nebenberuflich tätige nicht wissenschaftliche Personal** wird entsprechend dem Schlüssel der Amts- und Dienstbezeichnungen erhoben. Zu dieser Gruppe zählen Beamte und Angestellte der Zentral- und Fachbereichsverwaltungen und Bibliotheken, Ingenieure und Techniker, Pflegepersonal an den Hochschulkliniken, Hausmeister, Pförtner, Arbeiter, Auszubildende sowie der Datenverarbeitungsdienst.

Personalstellen

Zum Erhebungsstichtag werden alle besetzten und nichtbesetzten Personalstellen der Hochschule für das hauptberuflich tätige Personal gemäß Stellenplan oder Wirtschaftsplan einschließlich der Stellen aus Überlast- und Hochschulsonderprogrammen erfasst.

Fachliche Zuordnung

Die fachliche Zugehörigkeit des Personals richtet sich nach dem Fachgebiet.

Das Fachgebiet bezeichnet dabei das Forschungsgebiet, das Lehrfach bzw. den Aufgabenbereich bei den zentralen Einrichtungen und ist die unterste Aggregationsstufe in der Bundesstatistik für die fachliche Zugehörigkeit des Hochschulpersonals. Das Fachgebiet in der Personal-, Personalstellen- und Habilitationsstatistik ist vergleichbar mit dem "Studienfach" in der Studenten- und Prüfungsstatistik.

Durch Zusammenfassung mehrerer verwandter Fachgebiete werden die Lehr- und Forschungsbereiche gebildet. Sie stellen die mittlere Aggregationsstufe der Fächersystematik der Personal-, Personalstellen- und Habilitationsstatistik dar und entsprechen in etwa dem "Studienbereich" der Studenten- und Prüfungsstatistik.

Benachbarte Lehr- und Forschungsbereiche werden zu elf so genannten Fächergruppen zusammengefasst. Sie bilden die höchste Aggregationsstufe der Fächersystematik der Personal-, Personalstellen- und Habilitationsstatistik und sind bis auf den gesonderten Ausweis der zentralen Einrichtungen identisch mit den "Fächergruppen" der Studenten- und Prüfungsstatistik.

Kleinste organisatorische Einheiten sind:

- Lehrstühle, Seminare, Institute,
- Fachbereiche, Abteilungen,
- Einrichtungen, die mehreren Lehrstühlen, Seminaren, Instituten dienen (z. B. gemeinsame Verwaltungen, Bibliotheken),
- zentrale Einrichtungen (z. B. Hochschulverwaltung, Hochschulbibliothek, zentrale Rechenanlage, Sozialeinrichtungen).

Die organisatorische Einheit wird definiert durch die Angaben zur/zum:

- Kategorie der organisatorischen Einheit (z. B. Institut, Abteilung, Lehrstuhl, Klinik),
- Lehr- und Forschungsbereich als Zusammenfassung mehrerer verwandter Fachgebiete.

Habilitationen

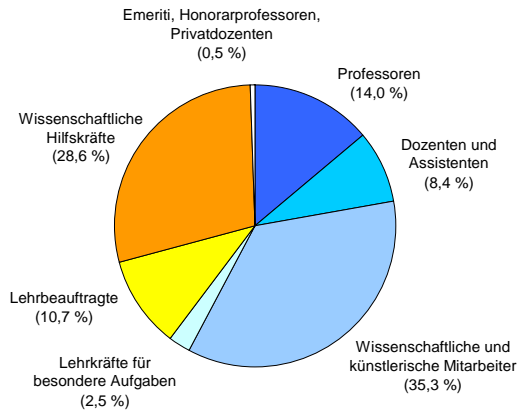
Die Habilitationsstatistik erfasst alle an Hochschulen mit Habilitationsrecht im Berichtsjahr abgeschlossenen Habilitationsverfahren. Das Habilitationsrecht steht Universitäten und gleichrangigen wissenschaftlichen Hochschulen zu.

Die Habilitation dient dem Nachweis der wissenschaftlichen Lehrbefähigung.

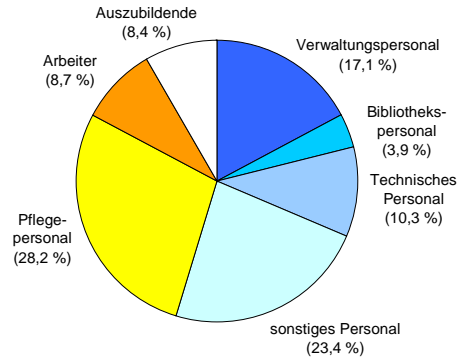
Das Habilitationsverfahren wird als akademisches Examen durchgeführt und umfasst neben der Habilitationsschrift ein wissenschaftliches Gespräch ("Kolloquium") und eine öffentliche Vorlesung.

Personal an Hochschulen 2005 nach Dienstbezeichnung

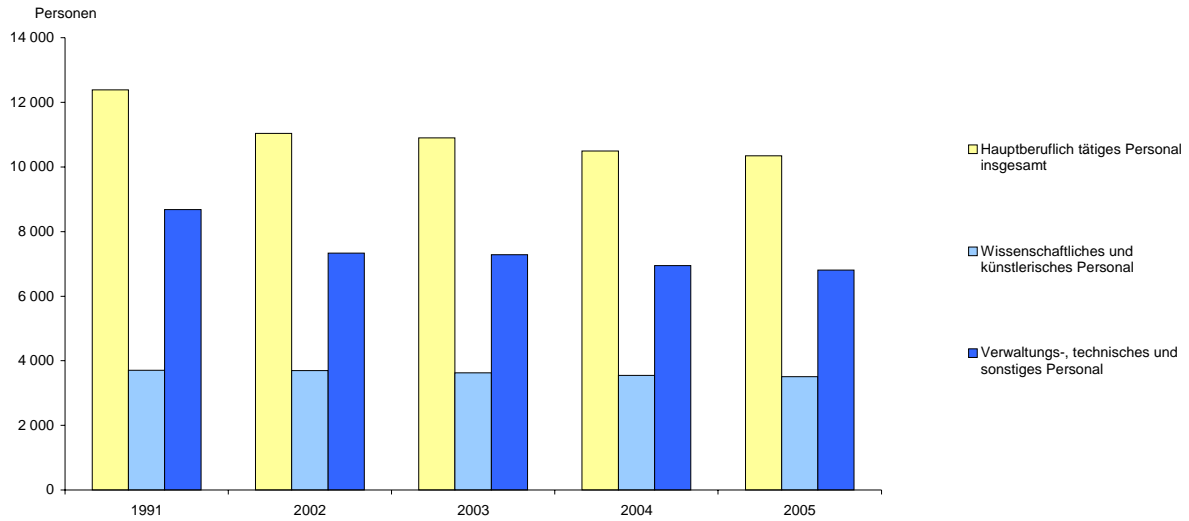
Wissenschaftliches und künstlerisches Personal



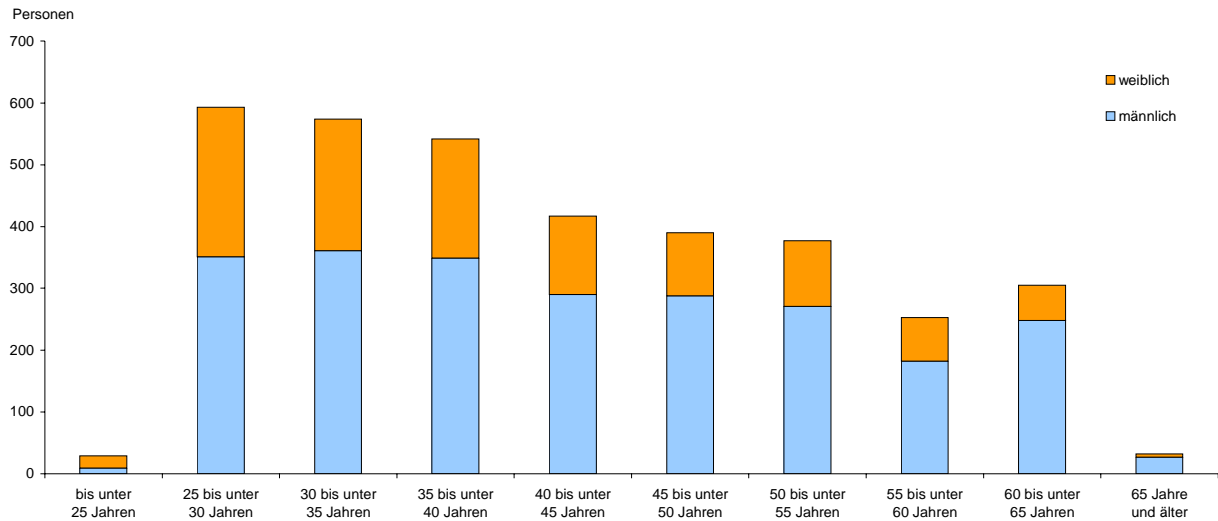
Verwaltungs-, technisches und sonstiges Personal



Hauptberuflich tätiges Personal an Hochschulen 1992, 2002 bis 2005



Hauptberuflich tätiges wissenschaftliches und künstlerisches Personal 2005 nach Altersgruppen und Geschlecht



1. Hochschulpersonal 1992, 2002 bis 2005 nach Personalgruppen und Beschäftigungsverhältnis

Jahr	Geschlecht	Personal insgesamt	Wissenschaftliches und künstlerisches Personal					Verwaltungs-, technisches und sonstiges Personal		
			zusammen	hauptberuflich			nebenberuflich	zusammen	Vollzeit-	Teilzeit-
				zusammen	Vollzeit-	Teilzeit-			beschäftigte	
Universitäten										
Universität Greifswald										
1992	m	1 317	822	776	709	67	46	495	460	35
	w	3 309	512	461	362	99	51	2 797	2 337	460
	i	4 626	1 334	1 237	1 071	166	97	3 292	2 797	495
2002	m	1 613	1 127	837	674	163	290	486	453	33
	w	3 208	855	485	329	156	370	2 353	1 910	443
	i	4 821	1 982	1 322	1 003	319	660	2 839	2 363	476
2003	m	1 686	1 200	827	664	163	373	486	453	33
	w	3 255	932	479	308	171	453	2 323	1 848	475
	i	4 941	2 132	1 306	972	334	826	2 809	2 301	508
2004	m	1 690	1 182	801	649	152	381	508	453	55
	w	3 211	901	464	303	161	437	2 310	1 783	527
	i	4 901	2 083	1 265	952	313	818	2 818	2 236	582
2005	m	1 671	1 186	796	637	159	390	485	430	55
	w	3 254	932	458	300	158	474	2 322	1 800	522
	i	4 925	2 118	1 254	937	317	864	2 807	2 230	577
Universität Rostock										
1992	m	1 461	843	843	773	70	-	618	584	34
	w	3 580	450	450	371	79	-	3 130	2 550	580
	i	5 041	1 293	1 293	1 144	149	-	3 748	3 134	614
2002	m	2 503	1 784	1 260	1 048	212	524	719	664	55
	w	4 212	971	595	439	156	376	3 241	2 551	690
	i	6 715	2 755	1 855	1 487	368	900	3 960	3 215	745
2003	m	2 503	1 812	1 212	1 021	191	600	691	652	39
	w	4 216	1 014	610	442	168	404	3 202	2 570	632
	i	6 719	2 826	1 822	1 463	359	1 004	3 893	3 222	671
2004	m	2 365	1 706	1 215	984	231	491	659	623	36
	w	3 820	906	574	390	184	332	2 914	2 291	623
	i	6 185	2 612	1 789	1 374	415	823	3 573	2 914	659
2005	m	2 283	1 639	1 205	947	258	434	644	605	39
	w	3 707	886	558	372	186	328	2 821	2 208	613
	i	5 990	2 525	1 763	1 319	444	762	3 465	2 813	652
Universitäten zusammen										
1992	m	2 778	1 665	1 619	1 482	137	46	1 113	1 044	69
	w	6 889	962	911	733	178	51	5 927	4 887	1 040
	i	9 667	2 627	2 530	2 215	315	97	7 040	5 931	1 109
2002	m	4 116	2 911	2 097	1 722	375	814	1 205	1 117	88
	w	7 420	1 826	1 080	768	312	746	5 594	4 461	1 133
	i	11 536	4 737	3 177	2 490	687	1 560	6 799	5 578	1 221
2003	m	4 189	3 012	2 039	1 685	354	973	1 177	1 105	72
	w	7 471	1 946	1 089	750	339	857	5 525	4 418	1 107
	i	11 660	4 958	3 128	2 435	693	1 830	6 702	5 523	1 179
2004	m	4 055	2 888	2 016	1 633	383	872	1 167	1 076	91
	w	7 031	1 807	1 038	693	345	769	5 224	4 074	1 150
	i	11 086	4 695	3 054	2 326	728	1 641	6 391	5 150	1 241
2005	m	3 954	2 825	2 001	1 584	417	824	1 129	1 035	94
	w	6 961	1 818	1 016	672	344	802	5 143	4 008	1 135
	i	10 915	4 643	3 017	2 256	761	1 626	6 272	5 043	1 229
Kunsthochschulen										
Hochschule für Musik und Theater Rostock										
1994	m	72	68	17	15	2	51	4	4	-
	w	70	62	11	8	3	51	8	8	-
	i	142	130	28	23	5	102	12	12	-

**Noch: 1. Hochschulpersonal 1992, 2002 bis 2005 nach Personalgruppen
und Beschäftigungsverhältnis**

Jahr	Geschlecht	Personal insgesamt	Wissenschaftliches und künstlerisches Personal					Verwaltungs-, technisches und sonstiges Personal		
			zusammen	hauptberuflich			nebenberuflich	zusammen	Vollzeit-	Teilzeit-
				zusammen	Vollzeit-	Teilzeit-			beschäftigte	
noch: Kunsthochschulen										
noch: Hochschule für Musik und Theater Rostock										
2002	m	143	133	21	17	4	112	10	10	-
	w	94	82	10	9	1	72	12	12	-
	i	237	215	31	26	5	184	22	22	-
2003	m	144	133	22	18	4	111	11	11	-
	w	108	96	11	9	2	85	12	12	-
	i	252	229	33	27	6	196	23	23	-
2004	m	152	142	25	18	7	117	10	10	-
	w	102	89	10	9	1	79	13	13	-
	i	254	231	35	27	8	196	23	23	-
2005	m	132	118	18	16	2	100	14	14	-
	w	107	93	12	9	3	81	14	14	-
	i	239	211	30	25	5	181	28	28	-
Fachhochschulen										
Hochschule Neubrandenburg, University of Applied Sciences										
1992	m	53	32	17	17	-	15	21	21	-
	w	51	10	5	5	-	5	41	41	-
	i	104	42	22	22	-	20	62	62	-
2002	m	170	140	94	83	11	46	30	30	-
	w	137	82	48	35	13	34	55	52	3
	i	307	222	142	118	24	80	85	82	3
2003	m	181	137	85	78	7	52	44	40	4
	w	153	66	26	19	7	40	87	72	15
	i	334	203	111	97	14	92	131	112	19
2004	m	191	148	85	80	5	63	43	39	4
	w	156	78	27	21	6	51	78	63	15
	i	347	226	112	101	11	114	121	102	19
2005	m	217	171	84	73	11	87	46	38	8
	w	206	127	30	19	11	97	79	66	13
	i	423	298	114	92	22	184	125	104	21
Fachhochschule Stralsund										
1992	m	96	40	25	25	-	15	56	33	23
	w	46	6	3	3	-	3	40	30	10
	i	142	46	28	28	-	18	96	63	33
2002	m	234	161	84	83	1	77	73	72	1
	w	138	77	20	16	4	57	61	57	4
	i	372	238	104	99	5	134	134	129	5
2003	m	246	172	84	84	-	88	74	73	1
	w	157	96	22	18	4	74	61	57	4
	i	403	268	106	102	4	162	135	130	5
2004	m	234	163	85	85	-	78	71	70	1
	w	124	67	24	20	4	43	57	55	2
	i	358	230	109	105	4	121	128	125	3
2005	m	246	186	82	82	-	104	60	60	-
	w	139	88	24	23	1	64	51	50	1
	i	385	274	106	105	1	168	111	110	1
Hochschule Wismar, University of Technology, Business and Design										
1992	m	234	144	144	140	4	-	90	83	7
	w	128	12	12	11	1	-	116	61	55
	i	362	156	156	151	5	-	206	144	62
2002	m	367	256	167	162	5	89	111	103	8
	w	209	91	46	34	12	45	118	89	29
	i	576	347	213	196	17	134	229	192	37
2003	m	377	270	170	161	9	100	107	98	9
	w	226	113	47	35	12	66	113	87	26
	i	603	383	217	196	21	166	220	185	35

Noch: 1. Hochschulpersonal 1992, 2002 bis 2005 nach Personalgruppen und Beschäftigungsverhältnis

Jahr	Geschlecht	Personal insgesamt	Wissenschaftliches und künstlerisches Personal					Verwaltungs-, technisches und sonstiges Personal		
			zusammen	hauptberuflich			nebenberuflich	zusammen	Vollzeit-	Teilzeit-
				zusammen	Vollzeit-	Teilzeit-				
									beschäftigte	
noch: Fachhochschulen										
noch: Hochschule Wismar, University of Technology, Business and Design										
2004	m	370	261	170	160	10	91	109	100	9
	w	211	98	40	33	7	58	113	86	27
	i	581	359	210	193	17	149	222	186	36
2005	m	386	273	165	152	13	108	113	99	14
	w	219	108	51	33	18	57	111	81	30
	i	605	381	216	185	31	165	224	180	44
Fachhochschulen zusammen										
1992	m	383	216	186	182	4	30	167	137	30
	w	225	28	20	19	1	8	197	132	65
	i	608	244	206	201	5	38	364	269	95
2002	m	771	557	345	328	17	212	214	205	9
	w	484	250	114	85	29	136	234	198	36
	i	1 255	807	459	413	46	348	448	403	45
2003	m	804	579	339	323	16	240	225	211	14
	w	536	275	95	72	23	180	261	216	45
	i	1 340	854	434	395	39	420	486	427	59
2004	m	795	572	340	325	15	232	223	209	14
	w	491	243	91	74	17	152	248	204	44
	i	1 286	815	431	399	32	384	471	413	58
2005	m	849	630	331	307	24	299	219	197	22
	w	564	323	105	75	30	218	241	197	44
	i	1 413	953	436	382	54	517	460	394	66
Verwaltungsfachhochschulen										
Verwaltungsfachhochschule Güstrow										
1992	m	72	45	19	19	-	26	27	27	-
	w	41	7	3	3	-	4	34	33	1
	i	113	52	22	22	-	30	61	60	1
2002	m	61	29	29	29	-	-	32	32	-
	w	40	3	3	3	-	-	37	32	5
	i	101	32	32	32	-	-	69	64	5
2003	m	58	27	27	27	-	-	31	31	-
	w	41	3	3	3	-	-	38	33	5
	i	99	30	30	30	-	-	69	64	5
2004	m	48	28	28	28	-	-	20	20	-
	w	39	3	3	3	-	-	36	30	6
	i	87	31	31	31	-	-	56	50	6
2005	m	42	26	26	26	-	-	16	16	-
	w	40	3	3	3	-	-	37	31	6
	i	82	29	29	29	-	-	53	47	6
Hochschulen insgesamt										
1992	m	3 233	1 926	1 824	1 683	141	102	1 307	1 208	99
	w	7 155	997	934	755	179	63	6 158	5 052	1 106
	i	10 388	2 923	2 758	2 438	320	165	7 465	6 260	1 205
2002	m	5 091	3 630	2 492	2 096	396	1 138	1 461	1 364	97
	w	8 038	2 161	1 207	865	342	954	5 877	4 703	1 174
	i	13 129	5 791	3 699	2 961	738	2 092	7 338	6 067	1 271
2003	m	5 195	3 751	2 427	2 053	374	1 324	1 444	1 358	86
	w	8 156	2 320	1 198	834	364	1 122	5 836	4 679	1 157
	i	13 351	6 071	3 625	2 887	738	2 446	7 280	6 037	1 243
2004	m	5 050	3 630	2 409	2 004	405	1 221	1 420	1 315	105
	w	7 663	2 142	1 142	779	363	1 000	5 521	4 321	1 200
	i	12 713	5 772	3 551	2 783	768	2 221	6 941	5 636	1 305
2005	m	4 977	3 599	2 376	1 933	443	1 223	1 378	1 262	116
	w	7 672	2 237	1 136	759	377	1 101	5 435	4 250	1 185
	i	12 649	5 836	3 512	2 692	820	2 324	6 813	5 512	1 301

2. Hochschulpersonal 2005 nach Personalgruppen, Beschäftigungsverhältnis und organisatorischer Zugehörigkeit

Fächergruppe (m = männlich, w = weiblich, i = insgesamt)	Personal insgesamt	Wissenschaftliches und künstlerisches Personal					Verw.-, techn. u. sonst. Personal			
		zu- sammen	hauptberuflich			neben- beruflich	zu- sammen	Vollzeitbe- schäftigte	Teilzeitbe- schäftigte	
			zu- sammen	Vollzeitbe- schäftigte	Teilzeitbe- schäftigte					
Universitäten										
Universität Greifswald										
Sprach- und Kultur- wissenschaften.....	m	199	197	107	85	22	90	2	-	2
	w	226	193	72	38	34	121	33	13	20
	i	425	390	179	123	56	211	35	13	22
Sport.....	m	23	23	10	6	4	13	-	-	-
	w	7	4	3	-	3	1	3	1	2
	i	30	27	13	6	7	14	3	1	2
Rechts-, Wirtschafts- und Sozialwissenschaften.....	m	138	137	71	48	23	66	1	1	-
	w	102	84	35	8	27	49	18	10	8
	i	240	221	106	56	50	115	19	11	8
Mathematik, Natur- wissenschaften.....	m	374	295	208	128	80	87	79	66	13
	w	311	150	78	35	43	72	161	97	64
	i	685	445	286	163	123	159	240	163	77
Humanmedizin/ Gesundheitswissenschaften....	m	548	430	372	349	23	58	118	90	28
	w	1 772	391	258	211	47	133	1 381	1 078	303
	i	2 320	821	630	560	70	191	1 499	1 168	331
Kunst, Kunstwissenschaft	m	38	35	18	13	5	17	3	3	-
	w	34	28	6	4	2	22	6	3	3
	i	72	63	24	17	7	39	9	6	3
Zentrale Einrichtungen (ohne klinikspezifische Einrichtungen).....	m	162	65	7	5	2	58	97	90	7
	w	276	79	6	4	2	73	197	147	50
	i	438	144	13	9	4	131	294	237	57
Zentrale Einrichtungen der Hochschulkliniken (nur Humanmedizin).....	m	189	4	3	3	-	1	185	180	5
	w	526	3	-	-	-	3	523	451	72
	i	715	7	3	3	-	4	708	631	77
Insgesamt	m	1 671	1 186	796	637	159	390	485	430	55
	w	3 254	932	458	300	158	474	2 322	1 800	522
	i	4 925	2 118	1 254	937	317	864	2 807	2 230	577
Universität Rostock										
Sprach- und Kultur- wissenschaften.....	m	168	165	81	70	11	84	3	3	-
	w	214	183	54	37	17	129	31	29	2
	i	382	348	135	107	28	213	34	32	2
Sport.....	m	16	10	7	7	-	3	6	6	-
	w	12	8	4	2	2	4	4	4	-
	i	28	18	11	9	2	7	10	10	-
Rechts-, Wirtschafts- und Sozialwissenschaften.....	m	176	175	96	61	35	79	1	1	-
	w	164	130	57	29	28	73	34	24	10
	i	340	305	153	90	63	152	35	25	10
Mathematik, Natur- wissenschaften.....	m	428	373	279	181	98	94	55	47	8
	w	235	110	71	31	40	39	125	78	47
	i	663	483	350	212	138	133	180	125	55
Humanmedizin/ Gesundheitswissenschaften....	m	593	420	420	381	39	-	173	157	16
	w	2 006	259	259	208	51	-	1 747	1 381	366
	i	2 599	679	679	589	90	-	1 920	1 538	382
Agrar-, Forst- und Er- nährungswissenschaften.....	m	120	101	59	41	18	42	19	18	1
	w	122	68	43	14	29	25	54	36	18
	i	242	169	102	55	47	67	73	54	19
Ingenieurwissenschaften	m	417	337	241	186	55	96	80	77	3
	w	123	49	35	23	12	14	74	38	36
	i	540	386	276	209	67	110	154	115	39
Zentrale Einrichtungen (ohne klinikspezifische Einrichtungen).....	m	291	51	15	14	1	36	240	234	6
	w	360	65	21	15	6	44	295	236	59
	i	651	116	36	29	7	80	535	470	65

Noch: 2. Hochschulpersonal 2005 nach Personalgruppen, Beschäftigungsverhältnis und organisatorischer Zugehörigkeit

Fächergruppe (m = männlich, w = weiblich, i = insgesamt)	Personal insgesamt	Wissenschaftliches und künstlerisches Personal					Verw.-, techn. u. sonst. Personal			
		zu- sammen	hauptberuflich			neben- beruflich	zu- sammen	Vollzeitbe- schäftigte	Teilzeitbe- schäftigte	
			zu- sammen	Vollzeitbe- schäftigte	Teilzeitbe- schäftigte					
noch: Universitäten										
noch: Universität Rostock										
Zentrale Einrichtungen der Hochschulkliniken (nur Humanmedizin).....	m	74	7	7	6	1	-	67	62	5
	w	471	14	14	13	1	-	457	382	75
	i	545	21	21	19	2	-	524	444	80
Insgesamt	m	2 283	1 639	1 205	947	258	434	644	605	39
	w	3 707	886	558	372	186	328	2 821	2 208	613
	i	5 990	2 525	1 763	1 319	444	762	3 465	2 813	652
Universitäten insgesamt.....	m	3 954	2 825	2 001	1 584	417	824	1 129	1 035	94
	w	6 961	1 818	1 016	672	344	802	5 143	4 008	1 135
	i	10 915	4 643	3 017	2 256	761	1 626	6 272	5 043	1 229
Kunsthochschulen										
Hochschule für Musik und Theater Rostock										
Kunst, Kunstwissenschaft	m	110	110	18	16	2	92	-	-	-
	w	83	83	12	9	3	71	-	-	-
	i	193	193	30	25	5	163	-	-	-
Zentrale Einrichtungen (ohne klinikspezifische Einrichtungen).....	m	22	8	-	-	-	8	14	14	-
	w	24	10	-	-	-	10	14	14	-
	i	46	18	-	-	-	18	28	28	-
Insgesamt	m	132	118	18	16	2	100	14	14	-
	w	107	93	12	9	3	81	14	14	-
	i	239	211	30	25	5	181	28	28	-
Fachhochschulen										
Hochschule Neubrandenburg, University of Applied Sciences										
Rechts-, Wirtschafts- und Sozialwissenschaften	m	32	29	17	10	7	12	3	-	3
	w	42	35	10	8	2	25	7	3	4
	i	74	64	27	18	9	37	10	3	7
Humanmedizin/ Gesundheitswissenschaften....	m	16	14	5	5	-	9	2	1	1
	w	35	28	7	3	4	21	7	2	5
	i	51	42	12	8	4	30	9	3	6
Agrar-, Forst- und Er- nährungswissenschaften.....	m	61	56	34	33	1	22	5	5	-
	w	38	22	6	5	1	16	16	15	1
	i	99	78	40	38	2	38	21	20	1
Ingenieurwissenschaften	m	60	51	25	22	3	26	9	5	4
	w	25	19	5	2	3	14	6	5	1
	i	85	70	30	24	6	40	15	10	5
Zentrale Einrichtungen (ohne klinikspezifische Einrichtungen).....	m	48	21	3	3	-	18	27	27	-
	w	66	23	2	1	1	21	43	41	2
	i	114	44	5	4	1	39	70	68	2
Insgesamt	m	217	171	84	73	11	87	46	38	8
	w	206	127	30	19	11	97	79	66	13
	i	423	298	114	92	22	184	125	104	21
Fachhochschule Stralsund										
Rechts-, Wirtschafts- und Sozialwissenschaften	m	70	69	23	23	-	46	1	1	-
	w	30	26	6	6	-	20	4	4	-
	i	100	95	29	29	-	66	5	5	-
Mathematik, Natur- wissenschaften.....	m	28	21	21	21	-	-	7	7	-
	w	4	4	4	4	-	-	-	-	-
	i	32	25	25	25	-	-	7	7	-
Ingenieurwissenschaften	m	110	83	37	37	-	46	27	27	-
	w	42	34	11	11	-	23	8	8	-
	i	152	117	48	48	-	69	35	35	-

Noch: 2. Hochschulpersonal 2005 nach Personalgruppen, Beschäftigungsverhältnis und organisatorischer Zugehörigkeit

Fächergruppe (m = männlich, w = weiblich, i = insgesamt)	Personal insgesamt	Wissenschaftliches und künstlerisches Personal					Verw.-, techn. u. sonst. Personal			
		zu- sammen	hauptberuflich			neben- beruflich	zu- sammen	Vollzeitbe- schäftigte	Teilzeitbe- schäftigte	
			zu- sammen	Vollzeitbe- schäftigte	Teilzeitbe- schäftigte					
noch: Fachhochschulen										
noch: Fachhochschule Stralsund										
Zentrale Einrichtungen	m	38	13	1	1	-	12	25	25	-
(ohne klinikspezifische	w	63	24	3	2	1	21	39	38	1
Einrichtungen)	i	101	37	4	3	1	33	64	63	1
Insgesamt	m	246	186	82	82	-	104	60	60	-
	w	139	88	24	23	1	64	51	50	1
	i	385	274	106	105	1	168	111	110	1
Hochschule Wismar, University of Technology, Business and Design										
Rechts-, Wirtschafts- und	m	78	69	39	39	-	30	9	8	1
Sozialwissenschaften	w	32	26	6	3	3	20	6	5	1
	i	110	95	45	42	3	50	15	13	2
Mathematik, Natur-	m	11	11	11	11	-	-	-	-	-
wissenschaften	w	1	1	1	1	-	-	-	-	-
	i	12	12	12	12	-	-	-	-	-
Humanmedizin/ Gesundheitswissenschaften....	m	2	2	1	1	-	1	-	-	-
Ingenieurwissenschaften	m	203	155	93	85	8	62	48	42	6
	w	64	40	21	14	7	19	24	16	8
	i	267	195	114	99	15	81	72	58	14
Kunst, Kunstwissenschaft	m	24	18	12	9	3	6	6	3	3
	w	10	10	5	4	1	5	-	-	-
	i	34	28	17	13	4	11	6	3	3
Zentrale Einrichtungen	m	68	18	9	7	2	9	50	46	4
(ohne klinikspezifische	w	112	31	18	11	7	13	81	60	21
Einrichtungen)	i	180	49	27	18	9	22	131	106	25
Insgesamt	m	386	273	165	152	13	108	113	99	14
	w	219	108	51	33	18	57	111	81	30
	i	605	381	216	185	31	165	224	180	44
Fachhochschulen insgesamt....	m	849	630	331	307	24	299	219	197	22
	w	564	323	105	75	30	218	241	197	44
	i	1 413	953	436	382	54	517	460	394	66
Verwaltungsfachhochschulen										
Verwaltungsfachhochschule Güstrow										
Rechts-, Wirtschafts- und	m	26	26	26	26	-	-	-	-	-
Sozialwissenschaften	w	3	3	3	3	-	-	-	-	-
	i	29	29	29	29	-	-	-	-	-
Zentrale Einrichtungen	m	16	-	-	-	-	-	16	16	-
(ohne klinikspezifische	w	37	-	-	-	-	-	37	31	6
Einrichtungen)	i	53	-	-	-	-	-	53	47	6
Insgesamt	m	42	26	26	26	-	-	16	16	-
	w	40	3	3	3	-	-	37	31	6
	i	82	29	29	29	-	-	53	47	6

Noch: 2. Hochschulpersonal 2005 nach Personalgruppen, Beschäftigungsverhältnis und organisatorischer Zugehörigkeit

Fächergruppe (m = männlich, w = weiblich, i = insgesamt)	Personal insgesamt	Wissenschaftliches und künstlerisches Personal					Verw.-, techn. u. sonst. Personal			
		zu- sammen	hauptberuflich			neben- beruflich	zu- sammen	Vollzeitbe- schäftigte	Teilzeitbe- schäftigte	
			zu- sammen	Vollzeitbe- schäftigte	Teilzeitbe- schäftigte					
Hochschulen insgesamt										
Sprach- und Kultur- wissenschaften.....	m	367	362	188	155	33	174	5	3	2
	w	440	376	126	75	51	250	64	42	22
	i	807	738	314	230	84	424	69	45	24
Sport.....	m	39	33	17	13	4	16	6	6	-
	w	19	12	7	2	5	5	7	5	2
	i	58	45	24	15	9	21	13	11	2
Rechts-, Wirtschafts- und Sozialwissenschaften.....	m	520	505	272	207	65	233	15	11	4
	w	373	304	117	57	60	187	69	46	23
	i	893	809	389	264	125	420	84	57	27
Mathematik, Natur- wissenschaften.....	m	841	700	519	341	178	181	141	120	21
	w	551	265	154	71	83	111	286	175	111
	i	1 392	965	673	412	261	292	427	295	132
Humanmedizin/ Gesundheitswissenschaften....	m	1 159	866	798	736	62	68	293	248	45
	w	3 813	678	524	422	102	154	3 135	2 461	674
	i	4 972	1 544	1 322	1 158	164	222	3 428	2 709	719
Agrar-, Forst- und Er- nährungswissenschaften.....	m	181	157	93	74	19	64	24	23	1
	w	160	90	49	19	30	41	70	51	19
	i	341	247	142	93	49	105	94	74	20
Ingenieurwissenschaften	m	790	626	396	330	66	230	164	151	13
	w	254	142	72	50	22	70	112	67	45
	i	1 044	768	468	380	88	300	276	218	58
Kunst, Kunstwissenschaft	m	172	163	48	38	10	115	9	6	3
	w	127	121	23	17	6	98	6	3	3
	i	299	284	71	55	16	213	15	9	6
Zentrale Einrichtungen (ohne klinikspezifische Einrichtungen).....	m	645	176	35	30	5	141	469	452	17
	w	938	232	50	33	17	182	706	567	139
	i	1 583	408	85	63	22	323	1 175	1 019	156
Zentrale Einrichtungen der Hochschulkliniken (nur Humanmedizin).....	m	263	11	10	9	1	1	252	242	10
	w	997	17	14	13	1	3	980	833	147
	i	1 260	28	24	22	2	4	1 232	1 075	157
Insgesamt	m	4 977	3 599	2 376	1 933	443	1 223	1 378	1 262	116
	w	7 672	2 237	1 136	759	377	1 101	5 435	4 250	1 185
	i	12 649	5 836	3 512	2 692	820	2 324	6 813	5 512	1 301

3. Wissenschaftliches und künstlerisches Personal 2005 nach Beschäftigungsverhältnis, Dienstbezeichnung und fachlicher Zugehörigkeit

Fächergruppe (m = männlich, w = weiblich, i = insgesamt)	Insgesamt	Hauptberufliches Personal					Nebenberufliches Personal							
		zusammen	Professoren	Dozenten und Assistenten	Wissenschaftl. und künstler. Mitarbeiter	Lehrkräfte für besondere Aufgaben	zusammen	Gastprofessoren, -dozenten	Emeriti	Lehrbeauftragte	Honorarprofessoren	Privatdozenten, apl. Professoren	Wiss. Hilfskräfte, Tutoren	
Universitäten														
Universität Greifswald														
Sprach- und Kulturwissenschaften.....	m	197	107	43	14	34	16	90	-	1	24	-	4	61
	w	193	72	8	2	33	29	121	-	-	38	-	5	78
	i	390	179	51	16	67	45	211	-	1	62	-	9	139
Sport.....	m	23	10	2	-	3	5	13	-	-	9	-	-	4
	w	4	3	-	-	1	2	1	-	-	-	-	-	1
	i	27	13	2	-	4	7	14	-	-	9	-	-	5
Rechts-, Wirtschafts- und Sozialwissenschaften	m	137	71	27	5	37	2	66	-	1	8	3	1	53
	w	84	35	1	1	31	2	49	-	-	3	-	-	46
	i	221	106	28	6	68	4	115	-	1	11	3	1	99
Mathematik, Naturwissenschaften.....	m	295	208	57	14	137	-	87	-	3	22	-	5	57
	w	150	78	7	-	70	1	72	-	-	9	-	1	62
	i	445	286	64	14	207	1	159	-	3	31	-	6	119
Humanmedizin/Gesundheitswissenschaften	m	430	372	66	9	297	-	58	-	-	-	-	-	58
	w	391	258	3	13	242	-	133	-	-	-	-	-	133
	i	821	630	69	22	539	-	191	-	-	-	-	-	191
Kunst, Kunstwissenschaft	m	35	18	7	2	4	5	17	-	-	13	-	1	3
	w	28	6	1	1	3	1	22	-	-	15	-	-	7
	i	63	24	8	3	7	6	39	-	-	28	-	1	10
Zentrale Einrichtungen (ohne klinikspezifische Einrichtungen)	m	65	7	-	-	7	-	58	-	-	5	-	-	53
	w	79	6	-	-	6	-	73	-	-	2	-	-	71
	i	144	13	-	-	13	-	131	-	-	7	-	-	124
Zentrale Einrichtungen der Hochschulkliniken (nur Humanmedizin).....	m	4	3	-	-	3	-	1	-	-	-	-	-	1
	w	3	-	-	-	-	-	3	-	-	-	-	-	3
	i	7	3	-	-	3	-	4	-	-	-	-	-	4
Insgesamt	m	1 186	796	202	44	522	28	390	-	5	81	3	11	290
	w	932	458	20	17	386	35	474	-	-	67	-	6	401
	i	2 118	1 254	222	61	908	63	864	-	5	148	3	17	691
Universität Rostock														
Sprach- und Kulturwissenschaften.....	m	165	81	29	6	42	4	84	-	-	30	-	-	54
	w	183	54	8	5	35	6	129	-	-	44	-	1	84
	i	348	135	37	11	77	10	213	-	-	74	-	1	138
Sport.....	m	10	7	2	-	5	-	3	-	-	2	-	-	1
	w	8	4	-	-	4	-	4	-	-	3	-	-	1
	i	18	11	2	-	9	-	7	-	-	5	-	-	2
Rechts-, Wirtschafts- und Sozialwissenschaften	m	175	96	31	2	63	-	79	-	-	14	-	-	65
	w	130	57	6	2	49	-	73	-	-	7	-	-	66
	i	305	153	37	4	112	-	152	-	-	21	-	-	131
Mathematik, Naturwissenschaften.....	m	373	279	62	19	198	-	94	-	-	4	-	-	90
	w	110	71	4	3	64	-	39	-	-	1	-	-	38
	i	483	350	66	22	262	-	133	-	-	5	-	-	128
Humanmedizin/Gesundheitswissenschaften	m	420	420	49	209	162	-	-	-	-	-	-	-	-
	w	259	259	7	158	94	-	-	-	-	-	-	-	-
	i	679	679	56	367	256	-	-	-	-	-	-	-	-
Agrar-, Forst- und Ernährungswissenschaften....	m	101	59	15	4	40	-	42	-	-	16	-	-	26
	w	68	43	3	2	38	-	25	-	-	6	-	-	19
	i	169	102	18	6	78	-	67	-	-	22	-	-	45

Noch: 3. Wissenschaftliches und künstlerisches Personal 2005 nach Beschäftigungsverhältnis, Dienstbezeichnung und fachlicher Zugehörigkeit

Fächergruppe (m = männlich, w = weiblich, i = insgesamt)	Insgesamt	Hauptberufliches Personal					Nebenberufliches Personal							
		zusammen	Professoren	Dozenten und Assistenten	Wissenschaftl. und künstler. Mitarbeiter	Lehrkräfte für besondere Aufgaben	zusammen	Gastprofessoren, -dozenten	Emeriti	Lehrbeauftragte	Honorarprofessoren	Privatdozenten, apl. Professoren	Wiss. Hilfskräfte, Tutoren	
noch: Universitäten														
noch: Universität Rostock														
Ingenieurwissenschaften	m	337	241	34	10	196	1	96	-	-	12	-	1	83
	w	49	35	4	2	29	-	14	-	-	2	-	-	12
	i	386	276	38	12	225	1	110	-	-	14	-	1	95
Zentrale Einrichtungen (ohne klinikspezifische Einrichtungen)	m	51	15	1	1	13	-	36	-	-	7	-	-	29
	w	65	21	-	-	13	8	44	-	-	11	-	-	33
	i	116	36	1	1	26	8	80	-	-	18	-	-	62
Zentrale Einrichtungen der Hochschulkliniken (nur Humanmedizin).....	m	7	7	1	1	5	-	-	-	-	-	-	-	-
	w	14	14	-	-	14	-	-	-	-	-	-	-	-
	i	21	21	1	1	19	-	-	-	-	-	-	-	-
Insgesamt	m	1 639	1 205	224	252	724	5	434	-	-	85	-	1	348
	w	886	558	32	172	340	14	328	-	-	74	-	1	253
	i	2 525	1 763	256	424	1 064	19	762	-	-	159	-	2	601
Universitäten zusammen														
Sprach- und Kultur- wissenschaften	m	362	188	72	20	76	20	174	-	1	54	-	4	115
	w	376	126	16	7	68	35	250	-	-	82	-	6	162
	i	738	314	88	27	144	55	424	-	1	136	-	10	277
Sport.....	m	33	17	4	-	8	5	16	-	-	11	-	-	5
	w	12	7	-	-	5	2	5	-	-	3	-	-	2
	i	45	24	4	-	13	7	21	-	-	14	-	-	7
Rechts-, Wirtschafts- und Sozialwissenschaften	m	312	167	58	7	100	2	145	-	1	22	3	1	118
	w	214	92	7	3	80	2	122	-	-	10	-	-	112
	i	526	259	65	10	180	4	267	-	1	32	3	1	230
Mathematik, Natur- wissenschaften	m	668	487	119	33	335	-	181	-	3	26	-	5	147
	w	260	149	11	3	134	1	111	-	-	10	-	1	100
	i	928	636	130	36	469	1	292	-	3	36	-	6	247
Humanmedizin/Gesund- heitswissenschaften	m	850	792	115	218	459	-	58	-	-	-	-	-	58
	w	650	517	10	171	336	-	133	-	-	-	-	-	133
	i	1 500	1 309	125	389	795	-	191	-	-	-	-	-	191
Agrar-, Forst- und Er- nährungswissenschaften....	m	101	59	15	4	40	-	42	-	-	16	-	-	26
	w	68	43	3	2	38	-	25	-	-	6	-	-	19
	i	169	102	18	6	78	-	67	-	-	22	-	-	45
Ingenieurwissenschaften	m	337	241	34	10	196	1	96	-	-	12	-	1	83
	w	49	35	4	2	29	-	14	-	-	2	-	-	12
	i	386	276	38	12	225	1	110	-	-	14	-	1	95
Kunst, Kunstwissenschaft	m	35	18	7	2	4	5	17	-	-	13	-	1	3
	w	28	6	1	1	3	1	22	-	-	15	-	-	7
	i	63	24	8	3	7	6	39	-	-	28	-	1	10
Zentrale Einrichtungen (ohne klinikspezifische Einrichtungen)	m	116	22	1	1	20	-	94	-	-	12	-	-	82
	w	144	27	-	-	19	8	117	-	-	13	-	-	104
	i	260	49	1	1	39	8	211	-	-	25	-	-	186
Zentrale Einrichtungen der Hochschulkliniken (nur Humanmedizin).....	m	11	10	1	1	8	-	1	-	-	-	-	-	1
	w	17	14	-	-	14	-	3	-	-	-	-	-	3
	i	28	24	1	1	22	-	4	-	-	-	-	-	4
Insgesamt	m	2 825	2 001	426	296	1246	33	824	-	5	166	3	12	638
	w	1 818	1 016	52	189	726	49	802	-	-	141	-	7	654
	i	4 643	3 017	478	485	1972	82	1 626	-	5	307	3	19	1 292

Noch: 3. Wissenschaftliches und künstlerisches Personal 2005 nach Beschäftigungsverhältnis, Dienstbezeichnung und fachlicher Zugehörigkeit

Fächergruppe (m = männlich, w = weiblich, i = insgesamt)	Insgesamt	Hauptberufliches Personal					Nebenberufliches Personal							
		zusammen	Professoren	Dozenten und Assistenten	Wissenschaftl. und künstler. Mitarbeiter	Lehrkräfte für besondere Aufgaben	zusammen	Gastprofessoren, -dozenten	Emeriti	Lehrbeauftragte	Honorarprofessoren	Privatdozenten, apl. Professoren	Wiss. Hilfskräfte, Tutoren	
Kunsthochschulen														
Hochschule für Musik und Theater Rostock														
Kunst, Kunstwissenschaft	m	110	18	13	-	-	5	92	-	-	87	-	-	5
	w	83	12	7	1	-	4	71	-	-	62	-	-	9
	i	193	30	20	1	-	9	163	-	-	149	-	-	14
Zentrale Einrichtungen (ohne klinikspezifische Einrichtungen)	m	8	-	-	-	-	-	8	-	-	-	-	-	8
	w	10	-	-	-	-	-	10	-	-	-	-	-	10
	i	18	-	-	-	-	-	18	-	-	-	-	-	18
Insgesamt	m	118	18	13	-	-	5	100	-	-	87	-	-	13
	w	93	12	7	1	-	4	81	-	-	62	-	-	19
	i	211	30	20	1	-	9	181	-	-	149	-	-	32
Fachhochschulen														
Hochschule Neubrandenburg, University of Applied Sciences														
Rechts-, Wirtschafts- und Sozialwissenschaften	m	29	17	16	-	1	-	12	-	-	8	-	-	4
	w	35	10	6	-	3	1	25	-	-	5	-	-	20
	i	64	27	22	-	4	1	37	-	-	13	-	-	24
Humanmedizin/Gesund- heitswissenschaften	m	14	5	5	-	-	-	9	-	-	5	-	-	4
	w	28	7	4	-	3	-	21	-	-	4	-	-	17
	i	42	12	9	-	3	-	30	-	-	9	-	-	21
Agrar-, Forst- und Er- nährungswissenschaften....	m	56	34	27	-	7	-	22	-	-	4	-	-	18
	w	22	6	5	-	1	-	16	-	-	4	-	-	12
	i	78	40	32	-	8	-	38	-	-	8	-	-	30
Ingenieurwissenschaften	m	51	25	20	-	5	-	26	-	-	6	3	-	17
	w	19	5	2	-	3	-	14	-	-	1	-	-	13
	i	70	30	22	-	8	-	40	-	-	7	3	-	30
Zentrale Einrichtungen (ohne klinikspezifische Einrichtungen)	m	21	3	2	-	-	1	18	-	-	8	-	-	10
	w	23	2	-	-	1	1	21	-	-	8	-	-	13
	i	44	5	2	-	1	2	39	-	-	16	-	-	23
Insgesamt	m	171	84	70	-	13	1	87	-	-	31	3	-	53
	w	127	30	17	-	11	2	97	-	-	22	-	-	75
	i	298	114	87	-	24	3	184	-	-	53	3	-	128
Fachhochschule Stralsund														
Rechts-, Wirtschafts- und Sozialwissenschaften	m	69	23	20	-	2	1	46	-	-	24	-	-	22
	w	26	6	3	-	3	-	20	-	-	3	-	-	17
	i	95	29	23	-	5	1	66	-	-	27	-	-	39
Mathematik, Natur- wissenschaften	m	21	21	19	-	2	-	-	-	-	-	-	-	-
	w	4	4	4	-	-	-	-	-	-	-	-	-	-
	i	25	25	23	-	2	-	-	-	-	-	-	-	-
Ingenieurwissenschaften	m	83	37	30	-	7	-	46	-	-	8	-	-	38
	w	34	11	7	-	4	-	23	-	-	6	-	-	17
	i	117	48	37	-	11	-	69	-	-	14	-	-	55
Zentrale Einrichtungen (ohne klinikspezifische Einrichtungen)	m	13	1	-	-	-	1	12	-	-	4	-	-	8
	w	24	3	-	-	-	3	21	-	-	14	-	-	7
	i	37	4	-	-	-	4	33	-	-	18	-	-	15
Insgesamt	m	186	82	69	-	11	2	104	-	-	36	-	-	68
	w	88	24	14	-	7	3	64	-	-	23	-	-	41
	i	274	106	83	-	18	5	168	-	-	59	-	-	109

Noch: 3. Wissenschaftliches und künstlerisches Personal 2005 nach Beschäftigungsverhältnis, Dienstbezeichnung und fachlicher Zugehörigkeit

Fächergruppe (m = männlich, w = weiblich, i = insgesamt)	Insgesamt	Hauptberufliches Personal					Nebenberufliches Personal							
		zusammen	Professoren	Dozenten und Assistenten	Wissenschaftl. und künstler. Mitarbeiter	Lehrkräfte für besondere Aufgaben	zusammen	Gastprofessoren, -dozenten	Emeriti	Lehrbeauftragte	Honorarprofessoren	Privatdozenten, apl. Professoren	Wiss. Hilfskräfte, Tutoren	
noch: Fachhochschulen														
Hochschule Wismar, University of Technology, Business and Design														
Rechts-, Wirtschafts- und Sozialwissenschaften	m	69	39	36	-	3	-	30	-	-	13	-	-	17
	w	26	6	5	-	1	-	20	-	-	8	-	-	12
	i	95	45	41	-	4	-	50	-	-	21	-	-	29
Mathematik, Naturwissenschaften	m	11	11	11	-	-	-	-	-	-	-	-	-	-
	w	1	1	1	-	-	-	-	-	-	-	-	-	-
	i	12	12	12	-	-	-	-	-	-	-	-	-	-
Humanmedizin/Gesundheitswissenschaften	m	2	1	1	-	-	-	1	-	-	-	-	-	1
Ingenieurwissenschaften	m	155	93	72	-	20	1	62	-	-	25	-	-	37
	w	40	21	6	-	13	2	19	-	-	5	-	-	14
	i	195	114	78	-	33	3	81	-	-	30	-	-	51
Kunst, Kunstwissenschaft	m	18	12	12	-	-	-	6	-	-	1	-	-	5
	w	10	5	4	-	-	1	5	-	-	-	-	-	5
	i	28	17	16	-	-	1	11	-	-	1	-	-	10
Zentrale Einrichtungen (ohne klinikspezifische Einrichtungen)	m	18	9	1	-	7	1	9	-	-	-	-	-	9
	w	31	18	-	-	4	14	13	-	-	4	-	-	9
	i	49	27	1	-	11	15	22	-	-	4	-	-	18
Insgesamt	m	273	165	133	-	30	2	108	-	-	39	-	-	69
	w	108	51	16	-	18	17	57	-	-	17	-	-	40
	i	381	216	149	-	48	19	165	-	-	56	-	-	109
Fachhochschulen zusammen														
Rechts-, Wirtschafts- und Sozialwissenschaften	m	167	79	72	-	6	1	88	-	-	45	-	-	43
	w	87	22	14	-	7	1	65	-	-	16	-	-	49
	i	254	101	86	-	13	2	153	-	-	61	-	-	92
Mathematik, Naturwissenschaften	m	32	32	30	-	2	-	-	-	-	-	-	-	-
	w	5	5	5	-	-	-	-	-	-	-	-	-	-
	i	37	37	35	-	2	-	-	-	-	-	-	-	-
Humanmedizin/Gesundheitswissenschaften	m	16	6	6	-	-	-	10	-	-	5	-	-	5
	w	28	7	4	-	3	-	21	-	-	4	-	-	17
	i	44	13	10	-	3	-	31	-	-	9	-	-	22
Agrar-, Forst- und Ernährungswissenschaften....	m	56	34	27	-	7	-	22	-	-	4	-	-	18
	w	22	6	5	-	1	-	16	-	-	4	-	-	12
	i	78	40	32	-	8	-	38	-	-	8	-	-	30
Ingenieurwissenschaften	m	289	155	122	-	32	1	134	-	-	39	3	-	92
	w	93	37	15	-	20	2	56	-	-	12	-	-	44
	i	382	192	137	-	52	3	190	-	-	51	3	-	136
Kunst, Kunstwissenschaft	m	18	12	12	-	-	-	6	-	-	1	-	-	5
	w	10	5	4	-	-	1	5	-	-	-	-	-	5
	i	28	17	16	-	-	1	11	-	-	1	-	-	10
Zentrale Einrichtungen (ohne klinikspezifische Einrichtungen)	m	52	13	3	-	7	3	39	-	-	12	-	-	27
	w	78	23	-	-	5	18	55	-	-	26	-	-	29
	i	130	36	3	-	12	21	94	-	-	38	-	-	56
Insgesamt	m	630	331	272	-	54	5	299	-	-	106	3	-	190
	w	323	105	47	-	36	22	218	-	-	62	-	-	156
	i	953	436	319	-	90	27	517	-	-	168	3	-	346

Noch: 3. Wissenschaftliches und künstlerisches Personal 2005 nach Beschäftigungsverhältnis, Dienstbezeichnung und fachlicher Zugehörigkeit

Fächergruppe (m = männlich, w = weiblich, i = insgesamt)	Insgesamt	Hauptberufliches Personal					Nebenberufliches Personal							
		zusammen	Professoren	Dozenten und Assistenten	Wissenschaftl. und künstler. Mitarbeiter	Lehrkräfte für besondere Aufgaben	zusammen	Gastprofessoren, -dozenten	Emeriti	Lehrbeauftragte	Honorarprofessoren	Privatdozenten, apl. Professoren	Wiss. Hilfskräfte, Tutoren	
Verwaltungsfachhochschulen														
Verwaltungsfachhochschule Güstrow														
Rechts-, Wirtschafts- und Sozialwissenschaften	m	26	26	-	-	-	26	-	-	-	-	-	-	-
	w	3	3	-	-	-	3	-	-	-	-	-	-	-
	i	29	29	-	-	-	29	-	-	-	-	-	-	-
Insgesamt	m	26	26	-	-	-	26	-	-	-	-	-	-	-
	w	3	3	-	-	-	3	-	-	-	-	-	-	-
	i	29	29	-	-	-	29	-	-	-	-	-	-	-
Hochschulen insgesamt														
Sprach- und Kulturwissenschaften	m	362	188	72	20	76	20	174	-	1	54	-	4	115
	w	376	126	16	7	68	35	250	-	-	82	-	6	162
	i	738	314	88	27	144	55	424	-	1	136	-	10	277
Sport	m	33	17	4	-	8	5	16	-	-	11	-	-	5
	w	12	7	-	-	5	2	5	-	-	3	-	-	2
	i	45	24	4	-	13	7	21	-	-	14	-	-	7
Rechts-, Wirtschafts- und Sozialwissenschaften	m	505	272	130	7	106	29	233	-	1	67	3	1	161
	w	304	117	21	3	87	6	187	-	-	26	-	-	161
	i	809	389	151	10	193	35	420	-	1	93	3	1	322
Mathematik, Naturwissenschaften	m	700	519	149	33	337	-	181	-	3	26	-	5	147
	w	265	154	16	3	134	1	111	-	-	10	-	1	100
	i	965	673	165	36	471	1	292	-	3	36	-	6	247
Humanmedizin/Gesundheitswissenschaften	m	866	798	121	218	459	-	68	-	-	5	-	-	63
	w	678	524	14	171	339	-	154	-	-	4	-	-	150
	i	1 544	1322	135	389	798	-	222	-	-	9	-	-	213
Agrar-, Forst- und Ernährungswissenschaften	m	157	93	42	4	47	-	64	-	-	20	-	-	44
	w	90	49	8	2	39	-	41	-	-	10	-	-	31
	i	247	142	50	6	86	-	105	-	-	30	-	-	75
Ingenieurwissenschaften	m	626	396	156	10	228	2	230	-	-	51	3	1	175
	w	142	72	19	2	49	2	70	-	-	14	-	-	56
	i	768	468	175	12	277	4	300	-	-	65	3	1	231
Kunst, Kunstwissenschaft	m	163	48	32	2	4	10	115	-	-	101	-	1	13
	w	121	23	12	2	3	6	98	-	-	77	-	-	21
	i	284	71	44	4	7	16	213	-	-	178	-	1	34
Zentrale Einrichtungen (ohne klinikspezifische Einrichtungen)	m	176	35	4	1	27	3	141	-	-	24	-	-	117
	w	232	50	-	-	24	26	182	-	-	39	-	-	143
	i	408	85	4	1	51	29	323	-	-	63	-	-	260
Zentrale Einrichtungen der Hochschulkliniken (nur Humanmedizin)	m	11	10	1	1	8	-	1	-	-	-	-	-	1
	w	17	14	-	-	14	-	3	-	-	-	-	-	3
	i	28	24	1	1	22	-	4	-	-	-	-	-	4
Insgesamt	m	3 599	2 376	711	296	1 300	69	1 223	-	5	359	6	12	841
	w	2 237	1 136	106	190	762	78	1 101	-	-	265	-	7	829
	i	5 836	3 512	817	486	2 062	147	2 324	-	5	624	6	19	1 670

4. Verwaltungs-, technisches und sonstiges Personal 2005 nach Tätigkeitsbereich, Dienstverhältnis und fachlicher Zugehörigkeit

Fächergruppe (m = männlich, w = weiblich, i = insgesamt)	Insgesamt		Tätigkeitsbereich							Dienstverhältnis (nur für hauptberufl. Personal)				
	insgesamt	dar. höherer Dienst	Verwaltung		Bibliothek		Techn. Dienst		sonst. Bereiche	Beamte	Angestellte	Arbeiter	Praktikanten, Auszubildende, Sonstige	
			zusammen	dar. höherer Dienst	zusammen	dar. höherer Dienst	zusammen	dar. höherer Dienst						
Universitäten														
Universität Greifswald														
Sprach- und Kulturwissenschaften.....	m	2	-	1	-	-	-	-	-	1	-	2	-	-
	w	33	-	33	-	-	-	-	-	-	-	33	-	-
	i	35	-	34	-	-	-	-	-	1	-	35	-	-
Sport.....	m	3	-	3	-	-	-	-	-	-	-	3	-	-
Rechts-, Wirtschafts- und Sozialwissenschaften	m	1	-	-	-	-	-	1	-	-	-	1	-	-
	w	18	-	18	-	-	-	-	-	-	-	18	-	-
	i	19	-	18	-	-	-	1	-	-	-	19	-	-
Mathematik, Naturwissenschaften.....	m	79	-	2	-	-	-	43	-	34	-	45	5	29
	w	161	-	38	-	-	-	99	-	24	-	137	1	23
	i	240	-	40	-	-	-	142	-	58	-	182	6	52
Humanmedizin/Gesundheitswissenschaften	m	118	31	6	-	-	-	3	-	109	-	115	2	1
	w	1 381	48	6	-	-	-	-	-	1 375	-	1 347	13	21
	i	1 499	79	12	-	-	-	3	-	1 484	-	1 462	15	22
Kunst, Kunstwissenschaft	m	3	-	-	-	-	-	1	-	2	-	1	2	-
	w	6	-	4	-	-	-	1	-	1	-	5	1	-
	i	9	-	4	-	-	-	2	-	3	-	6	3	-
Zentrale Einrichtungen (ohne klinikspezifische Einrichtungen).....	m	97	16	27	9	8	4	2	-	60	11	42	35	9
	w	197	13	82	6	84	5	-	-	31	45	127	11	14
	i	294	29	109	15	92	9	2	-	91	56	169	46	23
Zentrale Einrichtungen der Hochschulkliniken (nur Humanmedizin).....	m	185	12	31	8	-	-	22	3	132	1	58	64	62
	w	523	28	161	16	-	-	5	1	357	1	228	53	241
	i	708	40	192	24	-	-	27	4	489	2	286	117	303
Insgesamt	m	485	59	67	17	8	4	72	3	338	12	264	108	101
	w	2 322	89	345	22	84	5	105	1	1 788	46	1 898	79	299
	i	2 807	148	412	39	92	9	177	4	2 126	58	2 162	187	400
Universität Rostock														
Sprach- und Kulturwissenschaften.....	m	3	-	-	-	-	-	3	-	-	-	3	-	-
	w	31	-	28	-	-	-	3	-	-	-	31	-	-
	i	34	-	28	-	-	-	6	-	-	-	34	-	-
Sport.....	m	6	-	-	-	-	-	2	-	4	-	2	4	-
	w	4	-	3	-	-	-	-	-	1	-	3	1	-
	i	10	-	3	-	-	-	2	-	5	-	5	5	-
Rechts-, Wirtschafts- und Sozialwissenschaften	m	1	-	-	-	-	-	1	-	-	-	1	-	-
	w	34	-	34	-	-	-	-	-	-	-	34	-	-
	i	35	-	34	-	-	-	1	-	-	-	35	-	-
Mathematik, Naturwissenschaften.....	m	55	1	2	1	-	-	38	-	15	-	42	13	-
	w	125	-	45	-	-	-	71	-	9	-	117	8	-
	i	180	1	47	1	-	-	109	-	24	-	159	21	-
Humanmedizin/Gesundheitswissenschaften	m	173	2	5	1	-	-	4	-	164	-	158	15	-
	w	1 747	1	6	1	6	-	-	-	1 735	-	1 641	106	-
	i	1 920	3	11	2	6	-	4	-	1 899	-	1 799	121	-
Agrar-, Forst- und Ernährungswissenschaften....	m	19	-	2	-	-	-	13	-	4	-	15	4	-
	w	54	-	16	-	-	-	37	-	1	-	53	1	-
	i	73	-	18	-	-	-	50	-	5	-	68	5	-

Noch: 4. Verwaltungs-, technisches und sonstiges Personal 2005 nach Tätigkeitsbereich, Dienstverhältnis und fachlicher Zugehörigkeit

Fächergruppe (m = männlich, w = weiblich, i = insgesamt)	Insgesamt		Tätigkeitsbereich							Dienstverhältnis (nur für hauptberufl. Personal)				
	ins- gesamt	dar. höhe- rer Dienst	Verwaltung		Bibliothek		Techn. Dienst		sonst. Be- reiche	Be- amte	Ange- stellte	Arbei- ter	Prak- tikan- ten, Auszu- bil- dende, Son- stige	
			zu- sam- men	dar. höhe- rer Dienst	zu- sam- men	dar. höhe- rer Dienst	zu- sam- men	dar. höhe- rer Dienst						
noch: Universitäten noch: Universität Rostock														
Ingenieurwissenschaften	m	80	-	1	-	-	-	66	-	13	-	67	13	-
	w	74	1	38	1	-	-	34	-	2	-	72	2	-
	i	154	1	39	1	-	-	100	-	15	-	139	15	-
Zentrale Einrichtungen (ohne klinikspezifische Einrichtungen)	m	240	20	23	11	12	5	47	2	158	9	78	145	8
	w	295	31	138	17	106	11	17	1	34	17	250	21	7
	i	535	51	161	28	118	16	64	3	192	26	328	166	15
Zentrale Einrichtungen der Hochschulkliniken (nur Humanmedizin).....	m	67	14	27	11	-	-	13	3	27	-	46	9	12
	w	457	24	178	22	10	1	8	1	261	-	329	12	116
	i	524	38	205	33	10	1	21	4	288	-	375	21	128
Insgesamt	m	644	37	60	24	12	5	187	5	385	9	412	203	20
	w	2 821	57	486	41	122	12	170	2	2 043	17	2 530	151	123
	i	3 465	94	546	65	134	17	357	7	2 428	26	2 942	354	143
Universitäten zusammen														
Sprach- und Kultur- wissenschaften	m	5	-	1	-	-	-	3	-	1	-	5	-	-
	w	64	-	61	-	-	-	3	-	-	-	64	-	-
	i	69	-	62	-	-	-	6	-	1	-	69	-	-
Sport.....	m	6	-	-	-	-	-	2	-	4	-	2	4	-
	w	7	-	6	-	-	-	-	-	1	-	6	1	-
	i	13	-	6	-	-	-	2	-	5	-	8	5	-
Rechts-, Wirtschafts- und Sozialwissenschaften	m	2	-	-	-	-	-	2	-	-	-	2	-	-
	w	52	-	52	-	-	-	-	-	-	-	52	-	-
	i	54	-	52	-	-	-	2	-	-	-	54	-	-
Mathematik, Natur- wissenschaften	m	134	1	4	1	-	-	81	-	49	-	87	18	29
	w	286	-	83	-	-	-	170	-	33	-	254	9	23
	i	420	1	87	1	-	-	251	-	82	-	341	27	52
Humanmedizin/Gesund- heitswissenschaften	m	291	33	11	1	-	-	7	-	273	-	273	17	1
	w	3 128	49	12	1	6	-	-	-	3 110	-	2 988	119	21
	i	3 419	82	23	2	6	-	7	-	3 383	-	3 261	136	22
Agrar-, Forst- und Er- nährungswissenschaften....	m	19	-	2	-	-	-	13	-	4	-	15	4	-
	w	54	-	16	-	-	-	37	-	1	-	53	1	-
	i	73	-	18	-	-	-	50	-	5	-	68	5	-
Ingenieurwissenschaften	m	80	-	1	-	-	-	66	-	13	-	67	13	-
	w	74	1	38	1	-	-	34	-	2	-	72	2	-
	i	154	1	39	1	-	-	100	-	15	-	139	15	-
Kunst, Kunstwissenschaft	m	3	-	-	-	-	-	1	-	2	-	1	2	-
	w	6	-	4	-	-	-	1	-	1	-	5	1	-
	i	9	-	4	-	-	-	2	-	3	-	6	3	-
Zentrale Einrichtungen (ohne klinikspezifische Einrichtungen)	m	337	36	50	20	20	9	49	2	218	20	120	180	17
	w	492	44	220	23	190	16	17	1	65	62	377	32	21
	i	829	80	270	43	210	25	66	3	283	82	497	212	38
Zentrale Einrichtungen der Hochschulkliniken (nur Humanmedizin).....	m	252	26	58	19	-	-	35	6	159	1	104	73	74
	w	980	52	339	38	10	1	13	2	618	1	557	65	357
	i	1 232	78	397	57	10	1	48	8	777	2	661	138	431
Insgesamt	m	1 129	96	127	41	20	9	259	8	723	21	676	311	121
	w	5 143	146	831	63	206	17	275	3	3 831	63	4 428	230	422
	i	6 272	242	958	104	226	26	534	11	4 554	84	5 104	541	543

**Noch: 4. Verwaltungs-, technisches und sonstiges Personal 2005 nach Tätigkeitsbereich,
Dienstverhältnis und fachlicher Zugehörigkeit**

Fächergruppe (m = männlich, w = weiblich, i = insgesamt)	Insgesamt		Tätigkeitsbereich							Dienstverhältnis (nur für hauptberufl. Personal)				
	ins- gesamt	dar. höhe- rer Dienst	Verwaltung		Bibliothek		Techn. Dienst		sonst. Be- reiche	Be- amte	Ange- stellte	Arbei- ter	Prak- tikan- ten, Auszu- bil- dende, Son- stige	
			zu- sam- men	dar. höhe- rer Dienst	zu- sam- men	dar. höhe- rer Dienst	zu- sam- men	dar. höhe- rer Dienst						
Kunsthochschulen														
Hochschule für Musik und Theater Rostock														
Zentrale Einrichtungen	m	14	2	8	2	-	-	-	-	6	2	6	1	5
(ohne klinikspezifische	w	14	1	10	1	1	-	-	-	3	-	11	-	3
Einrichtungen)	i	28	3	18	3	1	-	-	-	9	2	17	1	8
Insgesamt	m	14	2	8	2	-	-	-	-	6	2	6	1	5
	w	14	1	10	1	1	-	-	-	3	-	11	-	3
	i	28	3	18	3	1	-	-	-	9	2	17	1	8
Fachhochschulen														
Hochschule Neubrandenburg, University of Applied Sciences														
Rechts-, Wirtschafts- und	m	3	-	-	-	-	-	1	-	2	-	3	-	-
Sozialwissenschaften	w	7	-	1	-	-	-	3	-	3	-	7	-	-
	i	10	-	1	-	-	-	4	-	5	-	10	-	-
Humanmedizin/Gesund-	m	2	1	-	-	-	-	2	1	-	-	2	-	-
heitswissenschaften	w	7	-	1	-	-	-	5	-	1	-	7	-	-
	i	9	1	1	-	-	-	7	1	1	-	9	-	-
Agrar-, Forst- und Er-	m	5	1	-	-	-	-	2	1	3	-	3	2	-
nährungswissenschaften....	w	16	2	3	-	-	-	10	2	3	-	16	-	-
	i	21	3	3	-	-	-	12	3	6	-	19	2	-
Ingenieurwissenschaften	m	9	1	-	-	-	-	5	1	4	-	8	1	-
	w	6	-	3	-	-	-	1	-	2	-	5	1	-
	i	15	1	3	-	-	-	6	1	6	-	13	2	-
Zentrale Einrichtungen	m	27	6	9	6	-	-	12	-	6	3	18	5	1
(ohne klinikspezifische	w	43	4	25	3	8	1	4	-	6	-	38	2	3
Einrichtungen)	i	70	10	34	9	8	1	16	-	12	3	56	7	4
Insgesamt	m	46	9	9	6	-	-	22	3	15	3	34	8	1
	w	79	6	33	3	8	1	23	2	15	-	73	3	3
	i	125	15	42	9	8	1	45	5	30	3	107	11	4
Fachhochschule Stralsund														
Rechts-, Wirtschafts- und	m	1	-	-	-	-	-	1	-	-	-	1	-	-
Sozialwissenschaften	w	4	-	2	-	1	-	1	-	-	-	4	-	-
	i	5	-	2	-	1	-	2	-	-	-	5	-	-
Mathematik, Natur-	m	7	1	-	-	-	-	7	1	-	-	7	-	-
wissenschaften														
Ingenieurwissenschaften	m	27	2	-	-	-	-	21	2	6	-	21	4	2
	w	8	-	3	-	-	-	5	-	-	-	8	-	-
	i	35	2	3	-	-	-	26	2	6	-	29	4	2
Zentrale Einrichtungen	m	25	4	11	4	1	-	5	-	8	2	15	8	-
(ohne klinikspezifische	w	39	2	28	2	7	-	-	-	4	6	29	2	2
Einrichtungen)	i	64	6	39	6	8	-	5	-	12	8	44	10	2
Insgesamt	m	60	7	11	4	1	-	34	3	14	2	44	12	2
	w	51	2	33	2	8	-	6	-	4	6	41	2	2
	i	111	9	44	6	9	-	40	3	18	8	85	14	4

**Noch: 4. Verwaltungs-, technisches und sonstiges Personal 2005 nach Tätigkeitsbereich,
Dienstverhältnis und fachlicher Zugehörigkeit**

Fächergruppe (m = männlich, w = weiblich, i = insgesamt)	Insgesamt		Tätigkeitsbereich							Dienstverhältnis (nur für hauptberufl. Personal)			
	ins- gesamt	dar. höhe- rer Dienst	Verwaltung		Bibliothek		Techn. Dienst		sonst. Be- reiche	Be- amte	Ange- stellte	Arbei- ter	Prak- tikan- ten, Auszu- bil- dende, Son- stige
			zu- sam- men	dar. höhe- rer Dienst	zu- sam- men	dar. höhe- rer Dienst	zu- sam- men	dar. höhe- rer Dienst					

**noch: Fachhochschulen
Hochschule Wismar, University of Technology, Business and Design**

Rechts-, Wirtschafts- und Sozialwissenschaften	m	9	-	-	-	-	-	2	-	7	-	7	-	2
	w	6	-	1	-	-	-	2	-	3	-	6	-	-
	i	15	-	1	-	-	-	4	-	10	-	13	-	2
Ingenieurwissenschaften	m	48	-	-	-	-	-	40	-	8	-	44	3	1
	w	24	-	-	-	-	-	21	-	3	-	23	1	-
	i	72	-	-	-	-	-	61	-	11	-	67	4	1
Kunst, Kunstwissenschaft	m	6	-	-	-	-	-	5	-	1	-	6	-	-
Zentrale Einrichtungen (ohne klinikspezifische Einrichtungen)	m	50	4	10	1	-	-	8	1	32	4	23	13	10
	w	81	2	53	2	15	-	2	-	11	3	72	3	3
	i	131	6	63	3	15	-	10	1	43	7	95	16	13
Insgesamt	m	113	4	10	1	-	-	55	1	48	4	80	16	13
	w	111	2	54	2	15	-	25	-	17	3	101	4	3
	i	224	6	64	3	15	-	80	1	65	7	181	20	16

Fachhochschulen zusammen

Rechts-, Wirtschafts- und Sozialwissenschaften	m	13	-	-	-	-	-	4	-	9	-	11	-	2
	w	17	-	4	-	1	-	6	-	6	-	17	-	-
	i	30	-	4	-	1	-	10	-	15	-	28	-	2
Mathematik, Natur- wissenschaften	m	7	1	-	-	-	-	7	1	-	-	7	-	-
Humanmedizin/Gesund- heitswissenschaften	m	2	1	-	-	-	-	2	1	-	-	2	-	-
	w	7	-	1	-	-	-	5	-	1	-	7	-	-
	i	9	1	1	-	-	-	7	1	1	-	9	-	-
Agrar-, Forst- und Er- nährungswissenschaften....	m	5	1	-	-	-	-	2	1	3	-	3	2	-
	w	16	2	3	-	-	-	10	2	3	-	16	-	-
	i	21	3	3	-	-	-	12	3	6	-	19	2	-
Ingenieurwissenschaften	m	84	3	-	-	-	-	66	3	18	-	73	8	3
	w	38	-	6	-	-	-	27	-	5	-	36	2	-
	i	122	3	6	-	-	-	93	3	23	-	109	10	3
Kunst, Kunstwissenschaft	m	6	-	-	-	-	-	5	-	1	-	6	-	-
Zentrale Einrichtungen (ohne klinikspezifische Einrichtungen)	m	102	14	30	11	1	-	25	1	46	9	56	26	11
	w	163	8	106	7	30	1	6	-	21	9	139	7	8
	i	265	22	136	18	31	1	31	1	67	18	195	33	19
Insgesamt	m	219	20	30	11	1	-	111	7	77	9	158	36	16
	w	241	10	120	7	31	1	54	2	36	9	215	9	8
	i	460	30	150	18	32	1	165	9	113	18	373	45	24

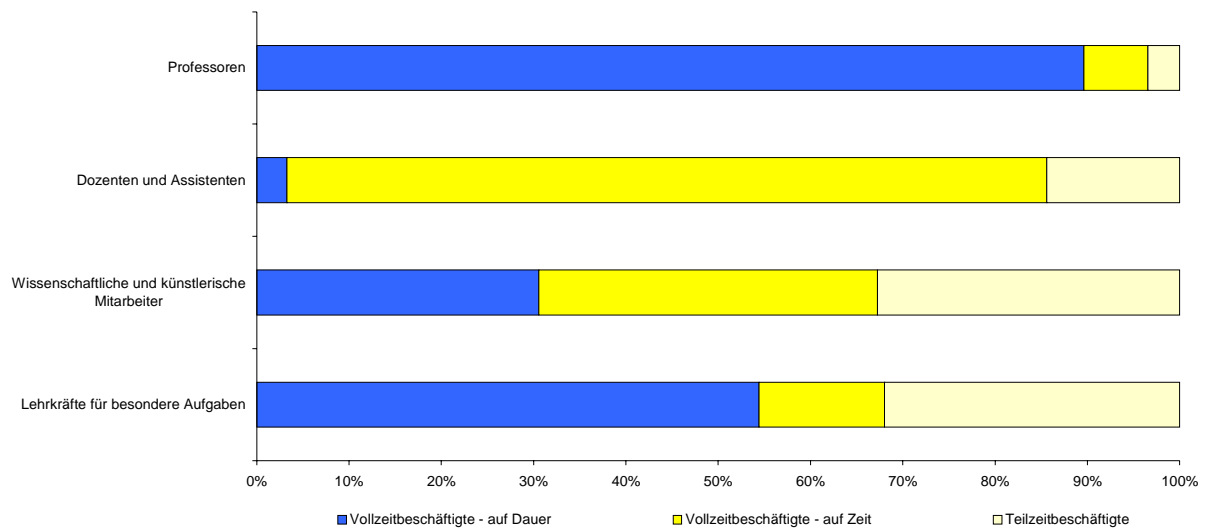
**Verwaltungsfachhochschulen
Verwaltungsfachhochschule Güstrow**

Zentrale Einrichtungen (ohne klinikspezifische Einrichtungen)	m	16	3	9	3	-	-	2	-	5	6	7	3	-
	w	37	-	31	-	5	-	-	-	1	14	22	1	-
	i	53	3	40	3	5	-	2	-	6	20	29	4	-
Insgesamt	m	16	3	9	3	-	-	2	-	5	6	7	3	-
	w	37	-	31	-	5	-	-	-	1	14	22	1	-
	i	53	3	40	3	5	-	2	-	6	20	29	4	-

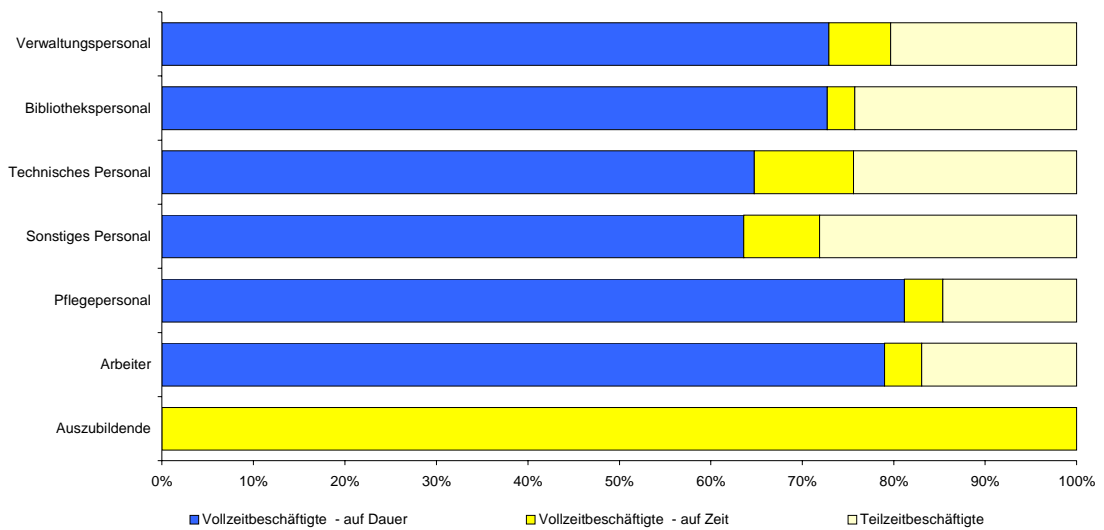
**Noch: 4. Verwaltungs-, technisches und sonstiges Personal 2005 nach Tätigkeitsbereich,
Dienstverhältnis und fachlicher Zugehörigkeit**

Fächergruppe (m = männlich, w = weiblich, i = insgesamt)	Insgesamt		Tätigkeitsbereich							Dienstverhältnis (nur für hauptberufl. Personal)				
	ins- gesamt	dar. höhe- rer Dienst	Verwaltung		Bibliothek		Techn. Dienst		sonst. Be- reiche	Be- amte	Ange- stellte	Arbei- ter	Prak- tikan- ten, Auszu- bil- dende, Son- stige	
			zu- sam- men	dar. höhe- rer Dienst	zu- sam- men	dar. höhe- rer Dienst	zu- sam- men	dar. höhe- rer Dienst						
Hochschulen insgesamt														
Sprach- und Kultur- wissenschaften.....	m	5	-	1	-	-	-	3	-	1	-	5	-	-
	w	64	-	61	-	-	-	3	-	-	-	64	-	-
	i	69	-	62	-	-	-	6	-	1	-	69	-	-
Sport.....	m	6	-	-	-	-	-	2	-	4	-	2	4	-
	w	7	-	6	-	-	-	-	-	1	-	6	1	-
	i	13	-	6	-	-	-	2	-	5	-	8	5	-
Rechts-, Wirtschafts- und Sozialwissenschaften	m	15	-	-	-	-	-	6	-	9	-	13	-	2
	w	69	-	56	-	1	-	6	-	6	-	69	-	-
	i	84	-	56	-	1	-	12	-	15	-	82	-	2
Mathematik, Natur- wissenschaften.....	m	141	2	4	1	-	-	88	1	49	-	94	18	29
	w	286	-	83	-	-	-	170	-	33	-	254	9	23
	i	427	2	87	1	-	-	258	1	82	-	348	27	52
Humanmedizin/Gesund- heitswissenschaften	m	293	34	11	1	-	-	9	1	273	-	275	17	1
	w	3 135	49	13	1	6	-	5	-	3 111	-	2 995	119	21
	i	3 428	83	24	2	6	-	14	1	3 384	-	3 270	136	22
Agrar-, Forst- und Er- nährungswissenschaften....	m	24	1	2	-	-	-	15	1	7	-	18	6	-
	w	70	2	19	-	-	-	47	2	4	-	69	1	-
	i	94	3	21	-	-	-	62	3	11	-	87	7	-
Ingenieurwissenschaften	m	164	3	1	-	-	-	132	3	31	-	140	21	3
	w	112	1	44	1	-	-	61	-	7	-	108	4	-
	i	276	4	45	1	-	-	193	3	38	-	248	25	3
Kunst, Kunstwissenschaft	m	9	-	-	-	-	-	6	-	3	-	7	2	-
	w	6	-	4	-	-	-	1	-	1	-	5	1	-
	i	15	-	4	-	-	-	7	-	4	-	12	3	-
Zentrale Einrichtungen (ohne klinikspezifische Einrichtungen)	m	469	55	97	36	21	9	76	3	275	37	189	210	33
	w	706	53	367	31	226	17	23	1	90	85	549	40	32
	i	1 175	108	464	67	247	26	99	4	365	122	738	250	65
Zentrale Einrichtungen der Hochschulkliniken (nur Humanmedizin).....	m	252	26	58	19	-	-	35	6	159	1	104	73	74
	w	980	52	339	38	10	1	13	2	618	1	557	65	357
	i	1 232	78	397	57	10	1	48	8	777	2	661	138	431
Insgesamt	m	1 378	121	174	57	21	9	372	15	811	38	847	351	142
	w	5 435	157	992	71	243	18	329	5	3 871	86	4 676	240	433
	i	6 813	278	1 166	128	264	27	701	20	4 682	124	5 523	591	575

Hauptberuflich tätiges wissenschaftliches und künstlerisches Personal 2005 nach Dienstbezeichnung und Beschäftigungsverhältnis



Hauptberuflich tätiges Verwaltungs-, technisches und sonstiges Personal 2005 nach Dienstbezeichnung und Beschäftigungsverhältnis



5. Wissenschaftliches und künstlerisches Personal 2005 nach Beschäftigungsverhältnis, Dienstbezeichnung, Altersgruppen sowie fachlicher Zugehörigkeit

Fächergruppe — Altersgruppe (von ... bis unter ... Jahren)	Ins- gesamt	Hauptberufliches Personal					Nebenberufliches Personal						
		zu- sam- men	Pro- fes- soren	Do- zen- ten und Assi- stenten	Wiss. und künstl. Mitar- beiter	Lehr- kräfte für be- sondere Auf- gaben	zu- sam- men	Gast- profes- soren, -dozen- ten	Eme- riti	Lehr- beauf- tragte	Hono- rar- profes- soren	Priv.- dozen- ten, apl. Profes- soren	Wiss. Hilfs- kräf- te, Tu- toren
Universitäten													
Universität Greifswald													
Sprach- und Kultur- wissenschaften													
unter 25	69	2	-	-	1	1	67	-	-	-	-	-	67
25 - 30	77	16	-	-	14	2	61	-	-	5	-	-	56
30 - 35	44	20	-	2	15	3	24	-	-	16	-	-	8
35 - 40	47	28	3	8	12	5	19	-	-	12	-	1	6
40 - 45	31	18	2	4	4	8	13	-	-	8	-	3	2
45 - 50	38	26	7	2	9	8	12	-	-	10	-	2	-
50 - 55	30	25	14	-	5	6	5	-	-	4	-	1	-
55 - 60	26	22	10	-	5	7	4	-	-	2	-	2	-
60 - 65	22	22	15	-	2	5	-	-	-	-	-	-	-
65 und älter	6	-	-	-	-	-	6	-	1	5	-	-	-
Zusammen	390	179	51	16	67	45	211	-	1	62	-	9	139
Sport													
unter 25	2	-	-	-	-	-	2	-	-	-	-	-	2
25 - 30	3	-	-	-	-	-	3	-	-	-	-	-	3
30 - 35	2	1	-	-	1	-	1	-	-	1	-	-	-
35 - 40	5	-	-	-	-	-	5	-	-	5	-	-	-
40 - 45	3	3	1	-	1	1	-	-	-	-	-	-	-
50 - 55	2	2	-	-	1	1	-	-	-	-	-	-	-
55 - 60	5	5	1	-	1	3	-	-	-	-	-	-	-
60 - 65	2	2	-	-	-	2	-	-	-	-	-	-	-
65 und älter	3	-	-	-	-	-	3	-	-	3	-	-	-
Zusammen	27	13	2	-	4	7	14	-	-	9	-	-	5
Rechts-, Wirtschafts- und Sozialwissenschaften													
unter 25	61	3	-	-	3	-	58	-	-	-	-	-	58
25 - 30	72	33	-	-	33	-	39	-	-	4	-	-	35
30 - 35	29	23	-	-	23	-	6	-	-	1	-	-	5
35 - 40	22	19	4	6	6	3	3	-	-	1	-	1	1
40 - 45	7	5	5	-	-	-	2	-	-	1	1	-	-
45 - 50	13	10	8	-	1	1	3	-	-	2	1	-	-
50 - 55	8	6	5	-	1	-	2	-	-	1	1	-	-
55 - 60	1	1	1	-	-	-	-	-	-	-	-	-	-
60 - 65	6	6	5	-	1	-	-	-	-	-	-	-	-
65 und älter	2	-	-	-	-	-	2	-	1	1	-	-	-
Zusammen	221	106	28	6	68	4	115	-	1	11	3	1	99
Mathematik, Natur- wissenschaften													
unter 25	86	6	-	-	6	-	80	-	-	-	-	-	80
25 - 30	105	71	-	-	71	-	34	-	-	3	-	-	31
30 - 35	44	39	2	3	34	-	5	-	-	1	-	-	4
35 - 40	48	40	6	5	29	-	8	-	-	6	-	-	2
40 - 45	30	25	8	5	12	-	5	-	-	2	-	2	1
45 - 50	22	21	11	-	10	-	1	-	-	1	-	-	-
50 - 55	29	25	12	-	12	1	4	-	-	3	-	1	-
55 - 60	29	21	10	-	11	-	8	-	-	6	-	1	1
60 - 65	41	38	15	1	22	-	3	-	-	2	-	1	-
65 und älter	11	-	-	-	-	-	11	-	3	7	-	1	-
Zusammen	445	286	64	14	207	1	159	-	3	31	-	6	119
Humanmedizin/Gesund- heitswissenschaften													
unter 25	104	1	-	1	-	-	103	-	-	-	-	-	103
25 - 30	166	95	-	5	90	-	71	-	-	-	-	-	71
30 - 35	154	140	1	4	135	-	14	-	-	-	-	-	14
35 - 40	137	134	3	5	126	-	3	-	-	-	-	-	3
40 - 45	89	89	11	2	76	-	-	-	-	-	-	-	-
45 - 50	51	51	20	3	28	-	-	-	-	-	-	-	-
50 - 55	44	44	11	1	32	-	-	-	-	-	-	-	-
55 - 60	31	31	9	-	22	-	-	-	-	-	-	-	-
60 - 65	38	38	11	-	27	-	-	-	-	-	-	-	-
65 und älter	7	7	3	1	3	-	-	-	-	-	-	-	-
Zusammen	821	630	69	22	539	-	191	-	-	-	-	-	191

**Noch: 5. Wissenschaftliches und künstlerisches Personal 2005 nach Beschäftigungsverhältnis,
Dienstbezeichnung, Altersgruppen sowie fachlicher Zugehörigkeit**

Fächergruppe — Altersgruppe (von ... bis unter ... Jahren)	Ins- gesamt	Hauptberufliches Personal					Nebenberufliches Personal							
		zu- sam- men	Pro- fes- soren	Do- zen- ten und Assi- stenten	Wiss. und künstl. Mitar- beiter	Lehr- kräfte für be- sondere Auf- gaben	zu- sam- men	Gast- profes- soren, -dozen- ten	Eme- riti	Lehr- beauf- tragte	Hono- rar- profes- soren	Priv.- dozen- ten, apl. Profes- soren	Wiss. Hilfs- kräf- te, Tu- toren	
noch: Universitäten														
noch: Universität Greifswald														
Kunst, Kunstwissenschaft														
unter 25	5	-	-	-	-	-	5	-	-	-	-	-	-	5
25 - 30	4	-	-	-	-	-	4	-	-	-	-	-	-	4
30 - 35	11	3	-	-	3	-	8	-	-	8	-	-	-	-
35 - 40	9	4	-	2	1	1	5	-	-	4	-	-	-	1
40 - 45	7	4	1	1	-	2	3	-	-	3	-	-	-	-
45 - 50	5	4	1	-	2	1	1	-	-	1	-	-	-	-
50 - 55	11	5	3	-	-	2	6	-	-	5	-	1	-	-
55 - 60	1	1	1	-	-	-	-	-	-	-	-	-	-	-
60 - 65	4	3	2	-	1	-	1	-	-	1	-	-	-	-
65 und älter	6	-	-	-	-	-	6	-	-	6	-	-	-	-
Zusammen	63	24	8	3	7	6	39	-	-	28	-	1	10	
Zentrale Einrichtungen (ohne klinikspezifische Einrichtungen)														
unter 25	56	-	-	-	-	-	56	-	-	-	-	-	-	56
25 - 30	58	2	-	-	2	-	56	-	-	1	-	-	-	55
30 - 35	11	1	-	-	1	-	10	-	-	1	-	-	-	9
35 - 40	8	4	-	-	4	-	4	-	-	1	-	-	-	3
40 - 45	5	3	-	-	3	-	2	-	-	1	-	-	-	1
45 - 50	2	2	-	-	2	-	-	-	-	-	-	-	-	-
50 - 55	2	1	-	-	1	-	1	-	-	1	-	-	-	-
65 und älter	2	-	-	-	-	-	2	-	-	2	-	-	-	-
Zusammen	144	13	-	-	13	-	131	-	-	7	-	-	-	124
Zentrale Einrichtungen der Hochschulkliniken (nur Humanmedizin)														
unter 25	4	-	-	-	-	-	4	-	-	-	-	-	-	4
30 - 35	1	1	-	-	1	-	-	-	-	-	-	-	-	-
55 - 60	1	1	-	-	1	-	-	-	-	-	-	-	-	-
60 - 65	1	1	-	-	1	-	-	-	-	-	-	-	-	-
Zusammen	7	3	-	-	3	-	4	-	-	-	-	-	-	4
Hochschule insgesamt														
unter 25	387	12	-	1	10	1	375	-	-	-	-	-	-	375
25 - 30	485	217	-	5	210	2	268	-	-	13	-	-	-	255
30 - 35	296	228	3	9	213	3	68	-	-	28	-	-	-	40
35 - 40	276	229	16	26	178	9	47	-	-	29	-	2	16	16
40 - 45	172	147	28	12	96	11	25	-	-	15	1	5	4	4
45 - 50	131	114	47	5	52	10	17	-	-	14	1	2	-	-
50 - 55	126	108	45	1	52	10	18	-	-	14	1	3	-	-
55 - 60	94	82	32	-	40	10	12	-	-	8	-	3	1	1
60 - 65	114	110	48	1	54	7	4	-	-	3	-	1	-	-
65 und älter	37	7	3	1	3	-	30	-	5	24	-	1	-	-
Insgesamt	2118	1254	222	61	908	63	864	-	5	148	3	17	691	
Universität Rostock														
Sprach- und Kultur- wissenschaften														
unter 25	67	-	-	-	-	-	67	-	-	2	-	-	-	65
25 - 30	89	10	-	-	8	2	79	-	-	12	-	-	-	67
30 - 35	24	13	-	-	10	3	11	-	-	8	-	-	-	3
35 - 40	28	21	3	7	7	4	7	-	-	6	-	-	-	1
40 - 45	27	14	2	1	10	1	13	-	-	11	-	-	-	2
45 - 50	34	20	6	1	13	-	14	-	-	14	-	-	-	-
50 - 55	25	21	10	-	11	-	4	-	-	4	-	-	-	-
55 - 60	22	16	6	1	9	-	6	-	-	5	-	1	-	-
60 - 65	24	17	8	1	8	-	7	-	-	7	-	-	-	-
65 und älter	8	3	2	-	1	-	5	-	-	5	-	-	-	-
Zusammen	348	135	37	11	77	10	213	-	-	74	-	1	138	

**Noch: 5. Wissenschaftliches und künstlerisches Personal 2005 nach Beschäftigungsverhältnis,
Dienstbezeichnung, Altersgruppen sowie fachlicher Zugehörigkeit**

Fächergruppe — Altersgruppe (von ... bis unter ... Jahren)	Ins- gesamt	Hauptberufliches Personal					Nebenberufliches Personal						
		zu- sam- men	Pro- fes- soren	Do- zen- ten und Assi- stenten	Wiss. und künstl. Mitar- beiter	Lehr- kräfte für be- sondere Auf- gaben	zu- sam- men	Gast- profes- soren, -dozen- ten	Eme- riti	Lehr- beauf- tragte	Hono- rar- profes- soren	Priv.- dozen- ten, apl. Profes- soren	Wiss. Hilfs- kräf- te, Tu- toren
noch: Universitäten noch: Universität Rostock													
Sport													
unter 25	1	-	-	-	-	-	1	-	-	-	-	-	1
25 - 30	2	-	-	-	-	-	2	-	-	1	-	-	1
30 - 35	1	-	-	-	-	-	1	-	-	1	-	-	-
40 - 45	3	1	1	-	-	-	2	-	-	2	-	-	-
45 - 50	2	2	-	-	2	-	-	-	-	-	-	-	-
50 - 55	3	3	1	-	2	-	-	-	-	-	-	-	-
55 - 60	3	2	-	-	2	-	1	-	-	1	-	-	-
60 - 65	3	3	-	-	3	-	-	-	-	-	-	-	-
Zusammen	18	11	2	-	9	-	7	-	-	5	-	-	2
Rechts-, Wirtschafts- und Sozialwissenschaften													
unter 25	75	5	-	-	5	-	70	-	-	1	-	-	69
25 - 30	106	49	-	-	49	-	57	-	-	3	-	-	54
30 - 35	46	34	3	-	31	-	12	-	-	4	-	-	8
35 - 40	12	10	2	2	6	-	2	-	-	2	-	-	-
40 - 45	16	11	4	2	5	-	5	-	-	5	-	-	-
45 - 50	9	9	7	-	2	-	-	-	-	-	-	-	-
50 - 55	13	9	5	-	4	-	4	-	-	4	-	-	-
55 - 60	8	8	5	-	3	-	-	-	-	-	-	-	-
60 - 65	16	16	9	-	7	-	-	-	-	-	-	-	-
65 und älter	4	2	2	-	-	-	2	-	-	2	-	-	-
Zusammen	305	153	37	4	112	-	152	-	-	21	-	-	131
Mathematik, Natur- wissenschaften													
unter 25	85	8	-	-	8	-	77	-	-	-	-	-	77
25 - 30	136	97	-	2	95	-	39	-	-	-	-	-	39
30 - 35	76	67	-	7	60	-	9	-	-	1	-	-	8
35 - 40	32	28	2	7	19	-	4	-	-	-	-	-	4
40 - 45	27	27	10	1	16	-	-	-	-	-	-	-	-
45 - 50	37	36	14	2	20	-	1	-	-	1	-	-	-
50 - 55	38	38	16	1	21	-	-	-	-	-	-	-	-
55 - 60	18	17	5	1	11	-	1	-	-	1	-	-	-
60 - 65	30	30	18	1	11	-	-	-	-	-	-	-	-
65 und älter	4	2	1	-	1	-	2	-	-	2	-	-	-
Zusammen	483	350	66	22	262	-	133	-	-	5	-	-	128
Humanmedizin/Gesund- heitswissenschaften													
25 - 30	91	91	-	83	8	-	-	-	-	-	-	-	-
30 - 35	152	152	1	129	22	-	-	-	-	-	-	-	-
35 - 40	154	154	2	115	37	-	-	-	-	-	-	-	-
40 - 45	93	93	7	29	57	-	-	-	-	-	-	-	-
45 - 50	63	63	13	5	45	-	-	-	-	-	-	-	-
50 - 55	46	46	14	-	32	-	-	-	-	-	-	-	-
55 - 60	38	38	7	2	29	-	-	-	-	-	-	-	-
60 - 65	36	36	8	4	24	-	-	-	-	-	-	-	-
65 und älter	6	6	4	-	2	-	-	-	-	-	-	-	-
Zusammen	679	679	56	367	256	-	-	-	-	-	-	-	-
Agrar-, Forst- und Er- nährungswissenschaften													
unter 25	19	-	-	-	-	-	19	-	-	-	-	-	19
25 - 30	45	26	-	1	25	-	19	-	-	-	-	-	19
30 - 35	20	13	-	-	13	-	7	-	-	3	-	-	4
35 - 40	22	17	-	2	15	-	5	-	-	2	-	-	3
40 - 45	16	12	1	1	10	-	4	-	-	4	-	-	-
45 - 50	13	11	3	1	7	-	2	-	-	2	-	-	-
50 - 55	7	6	3	-	3	-	1	-	-	1	-	-	-
55 - 60	11	7	4	-	3	-	4	-	-	4	-	-	-
60 - 65	10	8	6	-	2	-	2	-	-	2	-	-	-
65 und älter	6	2	1	1	-	-	4	-	-	4	-	-	-
Zusammen	169	102	18	6	78	-	67	-	-	22	-	-	45

**Noch: 5. Wissenschaftliches und künstlerisches Personal 2005 nach Beschäftigungsverhältnis,
Dienstbezeichnung, Altersgruppen sowie fachlicher Zugehörigkeit**

Fächergruppe — Altersgruppe (von ... bis unter ... Jahren)	Ins- gesamt	Hauptberufliches Personal					Nebenberufliches Personal							
		zu- sam- men	Pro- fes- soren	Do- zen- ten und Assi- stenten	Wiss. und künstl. Mitar- beiter	Lehr- kräfte für be- sondere Auf- gaben	zu- sam- men	Gast- profes- soren, -dozen- ten	Eme- riti	Lehr- beauf- tragte	Hono- rar- profes- soren	Priv.- dozen- ten, apl. Profes- soren	Wiss. Hilfs- kräf- te, Tu- toren	
noch: Universitäten														
noch: Universität Rostock														
Ingenieurwissenschaften														
unter 25	47	1	-	-	1	-	46	-	-	-	-	-	-	46
25 - 30	134	88	-	-	88	-	46	-	-	-	-	-	-	46
30 - 35	44	41	-	5	36	-	3	-	-	-	-	-	-	3
35 - 40	33	30	2	2	26	-	3	-	-	3	-	-	-	-
40 - 45	22	19	1	1	17	-	3	-	-	3	-	-	-	-
45 - 50	21	20	5	-	15	-	1	-	-	1	-	-	-	-
50 - 55	32	31	8	1	21	1	1	-	-	1	-	-	-	-
55 - 60	19	19	10	1	8	-	-	-	-	-	-	-	-	-
60 - 65	21	21	8	2	11	-	-	-	-	-	-	-	-	-
65 und älter	13	6	4	-	2	-	7	-	-	6	-	1	-	-
Zusammen	386	276	38	12	225	1	110	-	-	14	-	1	-	95
Zentrale Einrichtungen (ohne klinikspezifische Einrichtungen)														
unter 25	28	-	-	-	-	-	28	-	-	2	-	-	-	26
25 - 30	36	2	-	-	1	1	34	-	-	3	-	-	-	31
30 - 35	14	6	-	1	5	-	8	-	-	3	-	-	-	5
35 - 40	6	6	-	-	3	3	-	-	-	-	-	-	-	-
40 - 45	9	6	-	-	2	4	3	-	-	3	-	-	-	-
45 - 50	8	6	-	-	6	-	2	-	-	2	-	-	-	-
50 - 55	6	5	1	-	4	-	1	-	-	1	-	-	-	-
55 - 60	3	1	-	-	1	-	2	-	-	2	-	-	-	-
60 - 65	4	4	-	-	4	-	-	-	-	-	-	-	-	-
65 und älter	2	-	-	-	-	-	2	-	-	2	-	-	-	-
Zusammen	116	36	1	1	26	8	80	-	-	18	-	-	-	62
Zentrale Einrichtungen der Hochschulkliniken (nur Humanmedizin)														
25 - 30	1	1	-	-	1	-	-	-	-	-	-	-	-	-
30 - 35	4	4	-	1	3	-	-	-	-	-	-	-	-	-
35 - 40	2	2	-	-	2	-	-	-	-	-	-	-	-	-
40 - 45	4	4	-	-	4	-	-	-	-	-	-	-	-	-
50 - 55	6	6	-	-	6	-	-	-	-	-	-	-	-	-
55 - 60	3	3	1	-	2	-	-	-	-	-	-	-	-	-
60 - 65	1	1	-	-	1	-	-	-	-	-	-	-	-	-
Zusammen	21	21	1	1	19	-	-	-	-	-	-	-	-	-
Hochschule insgesamt														
unter 25	322	14	-	-	14	-	308	-	-	5	-	-	-	303
25 - 30	640	364	-	86	275	3	276	-	-	19	-	-	-	257
30 - 35	381	330	4	143	180	3	51	-	-	20	-	-	-	31
35 - 40	289	268	11	135	115	7	21	-	-	13	-	-	-	8
40 - 45	217	187	26	35	121	5	30	-	-	28	-	-	-	2
45 - 50	187	167	48	9	110	-	20	-	-	20	-	-	-	-
50 - 55	176	165	58	2	104	1	11	-	-	11	-	-	-	-
55 - 60	125	111	38	5	68	-	14	-	-	13	-	1	-	-
60 - 65	145	136	57	8	71	-	9	-	-	9	-	-	-	-
65 und älter	43	21	14	1	6	-	22	-	-	21	-	1	-	-
Insgesamt	2 525	1 763	256	424	1 064	19	762	-	-	159	-	2	-	601
Universitäten insgesamt	4 643	3 017	478	485	1 972	82	1 626	-	5	307	3	19	-	1 292

**Noch: 5. Wissenschaftliches und künstlerisches Personal 2005 nach Beschäftigungsverhältnis,
Dienstbezeichnung, Altersgruppen sowie fachlicher Zugehörigkeit**

Fächergruppe — Altersgruppe (von ... bis unter ... Jahren)	Ins- gesamt	Hauptberufliches Personal					Nebenberufliches Personal						
		zu- sam- men	Pro- fes- soren	Do- zen- ten und Assi- stenten	Wiss. und künstl. Mitar- beiter	Lehr- kräfte für be- sondere Auf- gaben	zu- sam- men	Gast- profes- soren, -dozen- ten	Eme- riti	Lehr- beauf- tragte	Hono- rar- profes- soren	Priv.- dozen- ten, apl. Profes- soren	Wiss. Hilfs- kräf- te, Tu- toren
Kunsthochschulen													
Hochschule für Musik und Theater Rostock													
Kunst, Kunstwissenschaft													
unter 25	8	-	-	-	-	-	8	-	-	-	-	-	8
25 - 30	12	-	-	-	-	-	12	-	-	7	-	-	5
30 - 35	20	1	-	-	-	1	19	-	-	18	-	-	1
35 - 40	30	4	3	-	-	1	26	-	-	26	-	-	-
40 - 45	33	3	2	-	-	1	30	-	-	30	-	-	-
45 - 50	30	7	6	-	-	1	23	-	-	23	-	-	-
50 - 55	17	4	2	1	-	1	13	-	-	13	-	-	-
55 - 60	16	6	4	-	-	2	10	-	-	10	-	-	-
60 - 65	8	4	2	-	-	2	4	-	-	4	-	-	-
65 und älter	19	1	1	-	-	-	18	-	-	18	-	-	-
Zusammen	193	30	20	1	-	9	163	-	-	149	-	-	14
Zentrale Einrichtungen (ohne klinikspezifische Einrichtungen)													
unter 25	9	-	-	-	-	-	9	-	-	-	-	-	9
25 - 30	8	-	-	-	-	-	8	-	-	-	-	-	8
40 - 45	1	-	-	-	-	-	1	-	-	-	-	-	1
Zusammen	18	-	-	-	-	-	18	-	-	-	-	-	18
Hochschule insgesamt													
unter 25	17	-	-	-	-	-	17	-	-	-	-	-	17
25 - 30	20	-	-	-	-	-	20	-	-	7	-	-	13
30 - 35	20	1	-	-	-	1	19	-	-	18	-	-	1
35 - 40	30	4	3	-	-	1	26	-	-	26	-	-	-
40 - 45	34	3	2	-	-	1	31	-	-	30	-	-	1
45 - 50	30	7	6	-	-	1	23	-	-	23	-	-	-
50 - 55	17	4	2	1	-	1	13	-	-	13	-	-	-
55 - 60	16	6	4	-	-	2	10	-	-	10	-	-	-
60 - 65	8	4	2	-	-	2	4	-	-	4	-	-	-
65 und älter	19	1	1	-	-	-	18	-	-	18	-	-	-
Insgesamt	211	30	20	1	-	9	181	-	-	149	-	-	32
Fachhochschulen													
Hochschule Neubrandenburg, University of Applied Sciences													
Rechts-, Wirtschafts- und Sozialwissenschaften													
unter 25	8	-	-	-	-	-	8	-	-	-	-	-	8
25 - 30	10	-	-	-	-	-	10	-	-	2	-	-	8
30 - 35	7	1	1	-	-	-	6	-	-	2	-	-	4
35 - 40	7	2	1	-	1	-	5	-	-	2	-	-	3
40 - 45	6	4	2	-	1	1	2	-	-	1	-	-	1
45 - 50	7	5	4	-	1	-	2	-	-	2	-	-	-
50 - 55	9	8	8	-	-	-	1	-	-	1	-	-	-
55 - 60	8	6	5	-	1	-	2	-	-	2	-	-	-
60 - 65	1	1	1	-	-	-	-	-	-	-	-	-	-
65 und älter	1	-	-	-	-	-	1	-	-	1	-	-	-
Zusammen	64	27	22	-	4	1	37	-	-	13	-	-	24
Humanmedizin/Gesund- heitswissenschaften													
unter 25	6	-	-	-	-	-	6	-	-	-	-	-	6
25 - 30	13	-	-	-	-	-	13	-	-	2	-	-	11
30 - 35	4	-	-	-	-	-	4	-	-	1	-	-	3
35 - 40	3	1	1	-	-	-	2	-	-	1	-	-	1
40 - 45	4	2	2	-	-	-	2	-	-	2	-	-	-
45 - 50	4	2	2	-	-	-	2	-	-	2	-	-	-
50 - 55	5	5	4	-	1	-	-	-	-	-	-	-	-
55 - 60	2	1	-	-	1	-	1	-	-	1	-	-	-
60 - 65	1	1	-	-	1	-	-	-	-	-	-	-	-
Zusammen	42	12	9	-	3	-	30	-	-	9	-	-	21

**Noch: 5. Wissenschaftliches und künstlerisches Personal 2005 nach Beschäftigungsverhältnis,
Dienstbezeichnung, Altersgruppen sowie fachlicher Zugehörigkeit**

Fächergruppe — Altersgruppe (von ... bis unter ... Jahren)	Ins- gesamt	Hauptberufliches Personal					Nebenberufliches Personal						
		zu- sam- men	Pro- fes- soren	Do- zen- ten und Assi- stenten	Wiss. und künstl. Mitar- beiter	Lehr- kräfte für be- sondere Auf- gaben	zu- sam- men	Gast- profes- soren, -dozen- ten	Eme- riti	Lehr- beauf- tragte	Hono- rar- profes- soren	Priv.- dozen- ten, apl. Profes- soren	Wiss. Hilfs- kräf- te, Tu- toren
noch: Fachhochschulen													
noch: Hochschule Neubrandenburg, University of Applied Sciences													
Agrar-, Forst- und Er- nährungswissenschaften													
unter 25	17	-	-	-	-	-	17	-	-	-	-	-	17
25 - 30	13	-	-	-	-	-	13	-	-	1	-	-	12
30 - 35	4	2	-	-	2	-	2	-	-	1	-	-	1
35 - 40	6	4	-	-	4	-	2	-	-	2	-	-	-
40 - 45	11	10	8	-	2	-	1	-	-	1	-	-	-
45 - 50	11	9	9	-	-	-	2	-	-	2	-	-	-
50 - 55	11	11	11	-	-	-	-	-	-	-	-	-	-
55 - 60	3	3	3	-	-	-	-	-	-	-	-	-	-
60 - 65	2	1	1	-	-	-	1	-	-	1	-	-	-
Zusammen	78	40	32	-	8	-	38	-	-	8	-	-	30
Ingenieurwissenschaften													
unter 25	18	-	-	-	-	-	18	-	-	-	-	-	18
25 - 30	11	1	-	-	1	-	10	-	-	-	-	-	10
30 - 35	5	1	-	-	1	-	4	-	-	2	-	-	2
35 - 40	5	4	2	-	2	-	1	-	-	1	-	-	-
40 - 45	7	6	3	-	3	-	1	-	-	1	-	-	-
45 - 50	6	6	5	-	1	-	-	-	-	-	-	-	-
50 - 55	9	6	6	-	-	-	3	-	-	1	2	-	-
55 - 60	4	3	3	-	-	-	1	-	-	-	1	-	-
60 - 65	4	3	3	-	-	-	1	-	-	1	-	-	-
65 und älter	1	-	-	-	-	-	1	-	-	1	-	-	-
Zusammen	70	30	22	-	8	-	40	-	-	7	3	-	30
Zentrale Einrichtungen (ohne klinikspezifische Einrichtungen)													
unter 25	12	-	-	-	-	-	12	-	-	1	-	-	11
25 - 30	7	-	-	-	-	-	7	-	-	-	-	-	7
30 - 35	7	-	-	-	-	-	7	-	-	2	-	-	5
35 - 40	3	-	-	-	-	-	3	-	-	3	-	-	-
40 - 45	3	1	-	-	-	1	2	-	-	2	-	-	-
45 - 50	4	2	-	-	1	1	2	-	-	2	-	-	-
50 - 55	2	1	1	-	-	-	1	-	-	1	-	-	-
60 - 65	3	1	1	-	-	-	2	-	-	2	-	-	-
65 und älter	3	-	-	-	-	-	3	-	-	3	-	-	-
Zusammen	44	5	2	-	1	2	39	-	-	16	-	-	23
Hochschule insgesamt													
unter 25	61	-	-	-	-	-	61	-	-	1	-	-	60
25 - 30	54	1	-	-	1	-	53	-	-	5	-	-	48
30 - 35	27	4	1	-	3	-	23	-	-	8	-	-	15
35 - 40	24	11	4	-	7	-	13	-	-	9	-	-	4
40 - 45	31	23	15	-	6	2	8	-	-	7	-	-	1
45 - 50	32	24	20	-	3	1	8	-	-	8	-	-	-
50 - 55	36	31	30	-	1	-	5	-	-	3	2	-	-
55 - 60	17	13	11	-	2	-	4	-	-	3	1	-	-
60 - 65	11	7	6	-	1	-	4	-	-	4	-	-	-
65 und älter	5	-	-	-	-	-	5	-	-	5	-	-	-
Insgesamt	298	114	87	-	24	3	184	-	-	53	3	-	128
Fachhochschule Stralsund													
Rechts-, Wirtschafts- und Sozialwissenschaften													
unter 25	23	1	-	-	1	-	22	-	-	-	-	-	22
25 - 30	16	-	-	-	-	-	16	-	-	-	-	-	16
30 - 35	6	2	-	-	2	-	4	-	-	3	-	-	1
35 - 40	7	1	-	-	-	1	6	-	-	6	-	-	-
40 - 45	8	6	4	-	2	-	2	-	-	2	-	-	-
45 - 50	15	9	9	-	-	-	6	-	-	6	-	-	-
50 - 55	7	4	4	-	-	-	3	-	-	3	-	-	-
55 - 60	6	5	5	-	-	-	1	-	-	1	-	-	-
60 - 65	5	1	1	-	-	-	4	-	-	4	-	-	-
65 und älter	2	-	-	-	-	-	2	-	-	2	-	-	-
Zusammen	95	29	23	-	5	1	66	-	-	27	-	-	39

**Noch: 5. Wissenschaftliches und künstlerisches Personal 2005 nach Beschäftigungsverhältnis,
Dienstbezeichnung, Altersgruppen sowie fachlicher Zugehörigkeit**

Fächergruppe — Altersgruppe (von ... bis unter ... Jahren)	Ins- gesamt	Hauptberufliches Personal					Nebenberufliches Personal							
		zu- sam- men	Pro- fes- soren	Do- zen- ten und Assi- stenten	Wiss. und künstl. Mitar- beiter	Lehr- kräfte für be- sondere Auf- gaben	zu- sam- men	Gast- profes- soren, -dozen- ten	Eme- riti	Lehr- beauf- tragte	Hono- rar- profes- soren	Priv.- dozen- ten, apl. Profes- soren	Wiss. Hilfs- kräf- te, Tu- toren	
noch: Fachhochschulen														
noch: Fachhochschule Stralsund														
Mathematik, Natur- wissenschaften														
35 - 40	3	3	2	-	1	-	-	-	-	-	-	-	-	-
40 - 45	4	4	4	-	-	-	-	-	-	-	-	-	-	-
45 - 50	7	7	7	-	-	-	-	-	-	-	-	-	-	-
50 - 55	4	4	4	-	-	-	-	-	-	-	-	-	-	-
55 - 60	3	3	3	-	-	-	-	-	-	-	-	-	-	-
60 - 65	4	4	3	-	1	-	-	-	-	-	-	-	-	-
Zusammen	25	25	23	-	2	-	-	-	-	-	-	-	-	-
Ingenieurwissenschaften														
unter 25	29	2	-	-	2	-	27	-	-	-	-	-	-	27
25 - 30	27	3	-	-	3	-	24	-	-	-	-	-	-	24
30 - 35	5	1	-	-	1	-	4	-	-	1	-	-	-	3
35 - 40	4	3	-	-	3	-	1	-	-	-	-	-	-	1
40 - 45	5	3	3	-	-	-	2	-	-	2	-	-	-	-
45 - 50	16	13	13	-	-	-	3	-	-	3	-	-	-	-
50 - 55	11	9	8	-	1	-	2	-	-	2	-	-	-	-
55 - 60	4	4	3	-	1	-	-	-	-	-	-	-	-	-
60 - 65	11	10	10	-	-	-	1	-	-	1	-	-	-	-
65 und älter	5	-	-	-	-	-	5	-	-	5	-	-	-	-
Zusammen	117	48	37	-	11	-	69	-	-	14	-	-	-	55
Zentrale Einrichtungen (ohne klinikspezifische Einrichtungen)														
unter 25	7	-	-	-	-	-	7	-	-	-	-	-	-	7
25 - 30	10	1	-	-	-	1	9	-	-	4	-	-	-	5
30 - 35	5	-	-	-	-	-	5	-	-	2	-	-	-	3
35 - 40	5	-	-	-	-	-	5	-	-	5	-	-	-	-
40 - 45	2	1	-	-	-	1	1	-	-	1	-	-	-	-
45 - 50	3	1	-	-	-	1	2	-	-	2	-	-	-	-
50 - 55	1	-	-	-	-	-	1	-	-	1	-	-	-	-
55 - 60	3	1	-	-	-	1	2	-	-	2	-	-	-	-
60 - 65	1	-	-	-	-	-	1	-	-	1	-	-	-	-
Zusammen	37	4	-	-	-	-	4	-	-	18	-	-	-	15
Hochschule insgesamt														
unter 25	59	3	-	-	3	-	56	-	-	-	-	-	-	56
25 - 30	53	4	-	-	3	1	49	-	-	4	-	-	-	45
30 - 35	16	3	-	-	3	-	13	-	-	6	-	-	-	7
35 - 40	19	7	2	-	4	1	12	-	-	11	-	-	-	1
40 - 45	19	14	11	-	2	1	5	-	-	5	-	-	-	-
45 - 50	41	30	29	-	-	1	11	-	-	11	-	-	-	-
50 - 55	23	17	16	-	1	-	6	-	-	6	-	-	-	-
55 - 60	16	13	11	-	1	1	3	-	-	3	-	-	-	-
60 - 65	21	15	14	-	1	-	6	-	-	6	-	-	-	-
65 und älter	7	-	-	-	-	-	7	-	-	7	-	-	-	-
Insgesamt	274	106	83	-	18	5	168	-	-	59	-	-	-	109
Hochschule Wismar, University of Technology, Business and Design														
Rechts-, Wirtschafts- und Sozialwissenschaften														
unter 25	19	-	-	-	-	-	19	-	-	-	-	-	-	19
25 - 30	13	2	-	-	2	-	11	-	-	1	-	-	-	10
30 - 35	4	1	-	-	1	-	3	-	-	3	-	-	-	-
35 - 40	11	3	3	-	-	-	8	-	-	8	-	-	-	-
40 - 45	11	9	9	-	-	-	2	-	-	2	-	-	-	-
45 - 50	13	10	10	-	-	-	3	-	-	3	-	-	-	-
50 - 55	8	7	7	-	-	-	1	-	-	1	-	-	-	-
55 - 60	8	6	6	-	-	-	2	-	-	2	-	-	-	-
60 - 65	6	6	5	-	1	-	-	-	-	-	-	-	-	-
65 und älter	2	1	1	-	-	-	1	-	-	1	-	-	-	-
Zusammen	95	45	41	-	4	-	50	-	-	21	-	-	-	29

**Noch: 5. Wissenschaftliches und künstlerisches Personal 2005 nach Beschäftigungsverhältnis,
Dienstbezeichnung, Altersgruppen sowie fachlicher Zugehörigkeit**

Fächergruppe Altersgruppe (von ... bis unter ... Jahren)	Ins- gesamt	Hauptberufliches Personal					Nebenberufliches Personal							
		zu- sam- men	Pro- fes- soren	Do- zen- ten und Assi- stenten	Wiss. und künstl. Mitar- beiter	Lehr- kräfte für be- sondere Auf- gaben	zu- sam- men	Gast- profes- soren, -dozen- ten	Eme- riti	Lehr- beauf- tragte	Hono- rar- profes- soren	Priv.- dozen- ten, apl. Profes- soren	Wiss. Hilfs- kräf- te, Tu- toren	
noch: Fachhochschulen														
noch: Hochschule Wismar, University of Technology, Business and Design														
Mathematik, Natur- wissenschaften														
35 - 40	2	2	2	-	-	-	-	-	-	-	-	-	-	-
40 - 45	1	1	1	-	-	-	-	-	-	-	-	-	-	-
45 - 50	1	1	1	-	-	-	-	-	-	-	-	-	-	-
50 - 55	2	2	2	-	-	-	-	-	-	-	-	-	-	-
55 - 60	3	3	3	-	-	-	-	-	-	-	-	-	-	-
60 - 65	3	3	3	-	-	-	-	-	-	-	-	-	-	-
Zusammen	12	12	12	-	-	-	-	-	-	-	-	-	-	-
Humanmedizin/Gesund- heitswissenschaften														
25 - 30	1	-	-	-	-	-	1	-	-	-	-	-	-	1
40 - 45	1	1	1	-	-	-	-	-	-	-	-	-	-	-
Zusammen	2	1	1	-	-	-	1	-	-	-	-	-	-	1
Ingenieurwissenschaften														
unter 25	23	-	-	-	-	-	23	-	-	-	-	-	-	23
25 - 30	27	3	-	-	2	1	24	-	-	1	-	-	-	23
30 - 35	11	5	-	-	5	-	6	-	-	1	-	-	-	5
35 - 40	15	12	4	-	8	-	3	-	-	3	-	-	-	-
40 - 45	22	17	7	-	9	1	5	-	-	5	-	-	-	-
45 - 50	22	18	16	-	1	1	4	-	-	4	-	-	-	-
50 - 55	28	26	23	-	3	-	2	-	-	2	-	-	-	-
55 - 60	13	11	8	-	3	-	2	-	-	2	-	-	-	-
60 - 65	22	20	18	-	2	-	2	-	-	2	-	-	-	-
65 und älter	12	2	2	-	-	-	10	-	-	10	-	-	-	-
Zusammen	195	114	78	-	33	3	81	-	-	30	-	-	-	51
Kunst, Kunstwissenschaft														
unter 25	2	-	-	-	-	-	2	-	-	-	-	-	-	2
25 - 30	7	1	-	-	-	1	6	-	-	-	-	-	-	6
30 - 35	2	-	-	-	-	-	2	-	-	-	-	-	-	2
35 - 40	2	2	2	-	-	-	-	-	-	-	-	-	-	-
40 - 45	3	2	2	-	-	-	1	-	-	1	-	-	-	-
45 - 50	3	3	3	-	-	-	-	-	-	-	-	-	-	-
50 - 55	9	9	9	-	-	-	-	-	-	-	-	-	-	-
Zusammen	28	17	16	-	-	1	11	-	-	1	-	-	-	10
Zentrale Einrichtungen (ohne klinikspezifische Einrichtungen)														
unter 25	4	-	-	-	-	-	4	-	-	-	-	-	-	4
25 - 30	14	1	-	-	-	1	13	-	-	2	-	-	-	11
30 - 35	3	-	-	-	-	-	3	-	-	-	-	-	-	3
35 - 40	3	3	-	-	3	-	-	-	-	-	-	-	-	-
40 - 45	6	6	-	-	4	2	-	-	-	-	-	-	-	-
45 - 50	9	7	-	-	3	4	2	-	-	2	-	-	-	-
50 - 55	3	3	-	-	-	3	-	-	-	-	-	-	-	-
55 - 60	5	5	-	-	1	4	-	-	-	-	-	-	-	-
60 - 65	2	2	1	-	-	1	-	-	-	-	-	-	-	-
Zusammen	49	27	1	-	11	15	22	-	-	4	-	-	-	18
Hochschule insgesamt														
unter 25	48	-	-	-	-	-	48	-	-	-	-	-	-	48
25 - 30	62	7	-	-	4	3	55	-	-	4	-	-	-	51
30 - 35	20	6	-	-	6	-	14	-	-	4	-	-	-	10
35 - 40	33	22	11	-	11	-	11	-	-	11	-	-	-	-
40 - 45	44	36	20	-	13	3	8	-	-	8	-	-	-	-
45 - 50	48	39	30	-	4	5	9	-	-	9	-	-	-	-
50 - 55	50	47	41	-	3	3	3	-	-	3	-	-	-	-
55 - 60	29	25	17	-	4	4	4	-	-	4	-	-	-	-
60 - 65	33	31	27	-	3	1	2	-	-	2	-	-	-	-
65 und älter	14	3	3	-	-	-	11	-	-	11	-	-	-	-
Insgesamt	381	216	149	-	48	19	165	-	-	56	-	-	-	109
Fachhochschulen insgesamt	953	436	319	-	90	27	517	-	-	168	3	-	-	346

**Noch: 5. Wissenschaftliches und künstlerisches Personal 2005 nach Beschäftigungsverhältnis,
Dienstbezeichnung, Altersgruppen sowie fachlicher Zugehörigkeit**

Fächergruppe — Altersgruppe (von ... bis unter ... Jahren)	Ins- gesamt	Hauptberufliches Personal					Nebenberufliches Personal						
		zu- sam- men	Pro- fes- soren	Do- zen- ten und Assi- stenten	Wiss. und künstl. Mitar- beiter	Lehr- kräfte für be- sondere Auf- gaben	zu- sam- men	Gast- profes- soren, -dozen- ten	Eme- riti	Lehr- beauf- tragte	Hono- rar- profes- soren	Priv.- dozen- ten, apl. Profes- soren	Wiss. Hilfs- kräf- te, Tu- toren
Verwaltungsfachhochschulen													
Verwaltungsfachhochschule Güstrow													
Rechts-, Wirtschafts- und Sozialwissenschaften													
30 - 35	2	2	-	-	-	2	-	-	-	-	-	-	-
35 - 40	1	1	-	-	-	1	-	-	-	-	-	-	-
40 - 45	7	7	-	-	-	7	-	-	-	-	-	-	-
45 - 50	9	9	-	-	-	9	-	-	-	-	-	-	-
50 - 55	5	5	-	-	-	5	-	-	-	-	-	-	-
55 - 60	3	3	-	-	-	3	-	-	-	-	-	-	-
60 - 65	2	2	-	-	-	2	-	-	-	-	-	-	-
Zusammen	29	29	-	-	-	29	-	-	-	-	-	-	-
Hochschule insgesamt													
30 - 35	2	2	-	-	-	2	-	-	-	-	-	-	-
35 - 40	1	1	-	-	-	1	-	-	-	-	-	-	-
40 - 45	7	7	-	-	-	7	-	-	-	-	-	-	-
45 - 50	9	9	-	-	-	9	-	-	-	-	-	-	-
50 - 55	5	5	-	-	-	5	-	-	-	-	-	-	-
55 - 60	3	3	-	-	-	3	-	-	-	-	-	-	-
60 - 65	2	2	-	-	-	2	-	-	-	-	-	-	-
Insgesamt	29	29	-	-	-	29	-	-	-	-	-	-	-
Hochschulen insgesamt													
Sprach- und Kultur- wissenschaften													
unter 25	136	2	-	-	1	1	134	-	-	2	-	-	132
25 - 30	166	26	-	-	22	4	140	-	-	17	-	-	123
30 - 35	68	33	-	2	25	6	35	-	-	24	-	-	11
35 - 40	75	49	6	15	19	9	26	-	-	18	-	1	7
40 - 45	58	32	4	5	14	9	26	-	-	19	-	3	4
45 - 50	72	46	13	3	22	8	26	-	-	24	-	2	-
50 - 55	55	46	24	-	16	6	9	-	-	8	-	1	-
55 - 60	48	38	16	1	14	7	10	-	-	7	-	3	-
60 - 65	46	39	23	1	10	5	7	-	-	7	-	-	-
65 und älter	14	3	2	-	1	-	11	-	1	10	-	-	-
Zusammen	738	314	88	27	144	55	424	-	1	136	-	10	277
Sport													
unter 25	3	-	-	-	-	-	3	-	-	-	-	-	3
25 - 30	5	-	-	-	-	-	5	-	-	1	-	-	4
30 - 35	3	1	-	-	1	-	2	-	-	2	-	-	-
35 - 40	5	-	-	-	-	-	5	-	-	5	-	-	-
40 - 45	6	4	2	-	1	1	2	-	-	2	-	-	-
45 - 50	2	2	-	-	2	-	-	-	-	-	-	-	-
50 - 55	5	5	1	-	3	1	-	-	-	-	-	-	-
55 - 60	8	7	1	-	3	3	1	-	-	1	-	-	-
60 - 65	5	5	-	-	3	2	-	-	-	-	-	-	-
65 und älter	3	-	-	-	-	-	3	-	-	3	-	-	-
Zusammen	45	24	4	-	13	7	21	-	-	14	-	-	7
Rechts-, Wirtschafts- und Sozialwissenschaften													
unter 25	186	9	-	-	9	-	177	-	-	1	-	-	176
25 - 30	217	84	-	-	84	-	133	-	-	10	-	-	123
30 - 35	94	63	4	-	57	2	31	-	-	13	-	-	18
35 - 40	60	36	10	8	13	5	24	-	-	19	-	1	4
40 - 45	55	42	24	2	8	8	13	-	-	11	1	-	1
45 - 50	66	52	38	-	4	10	14	-	-	13	1	-	-
50 - 55	50	39	29	-	5	5	11	-	-	10	1	-	-
55 - 60	34	29	22	-	4	3	5	-	-	5	-	-	-
60 - 65	36	32	21	-	9	2	4	-	-	4	-	-	-
65 und älter	11	3	3	-	-	-	8	-	1	7	-	-	-
Zusammen	809	389	151	10	193	35	420	-	1	93	3	1	322

**Noch: 5. Wissenschaftliches und künstlerisches Personal 2005 nach Beschäftigungsverhältnis,
Dienstbezeichnung, Altersgruppen sowie fachlicher Zugehörigkeit**

Fächergruppe — Altersgruppe (von ... bis unter ... Jahren)	Ins- gesamt	Hauptberufliches Personal					Nebenberufliches Personal							
		zu- sam- men	Pro- fes- soren	Do- zen- ten und Assi- stenten	Wiss. und künstl. Mitar- beiter	Lehr- kräfte für be- sondere Auf- gaben	zu- sam- men	Gast- profes- soren, -dozen- ten	Eme- riti	Lehr- beauf- tragte	Hono- rar- profes- soren	Priv.- dozen- ten, apl. Profes- soren	Wiss. Hilfs- kräf- te, Tu- toren	
noch: Hochschulen insgesamt														
Mathematik, Natur- wissenschaften														
unter 25	171	14	-	-	14	-	157	-	-	-	-	-	-	157
25 - 30	241	168	-	2	166	-	73	-	-	3	-	-	-	70
30 - 35	120	106	2	10	94	-	14	-	-	2	-	-	-	12
35 - 40	85	73	12	12	49	-	12	-	-	6	-	-	-	6
40 - 45	62	57	23	6	28	-	5	-	-	2	-	2	1	1
45 - 50	67	65	33	2	30	-	2	-	-	2	-	-	-	-
50 - 55	73	69	34	1	33	1	4	-	-	3	-	1	-	-
55 - 60	53	44	21	1	22	-	9	-	-	7	-	1	1	1
60 - 65	78	75	39	2	34	-	3	-	-	2	-	1	-	-
65 und älter	15	2	1	-	1	-	13	-	3	9	-	1	-	-
Zusammen	965	673	165	36	471	1	292	-	3	36	-	6	247	
Humanmedizin/Gesund- heitswissenschaften														
unter 25	110	1	-	1	-	-	109	-	-	-	-	-	-	109
25 - 30	271	186	-	88	98	-	85	-	-	2	-	-	-	83
30 - 35	310	292	2	133	157	-	18	-	-	1	-	-	-	17
35 - 40	294	289	6	120	163	-	5	-	-	1	-	-	-	4
40 - 45	187	185	21	31	133	-	2	-	-	2	-	-	-	-
45 - 50	118	116	35	8	73	-	2	-	-	2	-	-	-	-
50 - 55	95	95	29	1	65	-	-	-	-	-	-	-	-	-
55 - 60	71	70	16	2	52	-	1	-	-	1	-	-	-	-
60 - 65	75	75	19	4	52	-	-	-	-	-	-	-	-	-
65 und älter	13	13	7	1	5	-	-	-	-	-	-	-	-	-
Zusammen	1 544	1 322	135	389	798	-	222	-	-	9	-	-	213	
Agrar-, Forst- und Er- nährungswissenschaften														
unter 25	36	-	-	-	-	-	36	-	-	-	-	-	-	36
25 - 30	58	26	-	1	25	-	32	-	-	1	-	-	-	31
30 - 35	24	15	-	-	15	-	9	-	-	4	-	-	-	5
35 - 40	28	21	-	2	19	-	7	-	-	4	-	-	-	3
40 - 45	27	22	9	1	12	-	5	-	-	5	-	-	-	-
45 - 50	24	20	12	1	7	-	4	-	-	4	-	-	-	-
50 - 55	18	17	14	-	3	-	1	-	-	1	-	-	-	-
55 - 60	14	10	7	-	3	-	4	-	-	4	-	-	-	-
60 - 65	12	9	7	-	2	-	3	-	-	3	-	-	-	-
65 und älter	6	2	1	1	-	-	4	-	-	4	-	-	-	-
Zusammen	247	142	50	6	86	-	105	-	-	30	-	-	75	
Ingenieurwissenschaften														
unter 25	117	3	-	-	3	-	114	-	-	-	-	-	-	114
25 - 30	199	95	-	-	94	1	104	-	-	1	-	-	-	103
30 - 35	65	48	-	5	43	-	17	-	-	4	-	-	-	13
35 - 40	57	49	8	2	39	-	8	-	-	7	-	-	-	1
40 - 45	56	45	14	1	29	1	11	-	-	11	-	-	-	-
45 - 50	65	57	39	-	17	1	8	-	-	8	-	-	-	-
50 - 55	80	72	45	1	25	1	8	-	-	6	2	-	-	-
55 - 60	40	37	24	1	12	-	3	-	-	2	1	-	-	-
60 - 65	58	54	39	2	13	-	4	-	-	4	-	-	-	-
65 und älter	31	8	6	-	2	-	23	-	-	22	-	1	-	-
Zusammen	768	468	175	12	277	4	300	-	-	65	3	1	231	
Kunst, Kunstwissenschaft														
unter 25	15	-	-	-	-	-	15	-	-	-	-	-	-	15
25 - 30	23	1	-	-	-	1	22	-	-	7	-	-	-	15
30 - 35	33	4	-	-	3	1	29	-	-	26	-	-	-	3
35 - 40	41	10	5	2	1	2	31	-	-	30	-	-	-	1
40 - 45	43	9	5	1	-	3	34	-	-	34	-	-	-	-
45 - 50	38	14	10	-	2	2	24	-	-	24	-	-	-	-
50 - 55	37	18	14	1	-	3	19	-	-	18	-	1	-	-
55 - 60	17	7	5	-	-	2	10	-	-	10	-	-	-	-
60 - 65	12	7	4	-	1	2	5	-	-	5	-	-	-	-
65 und älter	25	1	1	-	-	-	24	-	-	24	-	-	-	-
Zusammen	284	71	44	4	7	16	213	-	-	178	-	1	34	

**Noch: 5. Wissenschaftliches und künstlerisches Personal 2005 nach Beschäftigungsverhältnis,
Dienstbezeichnung, Altersgruppen sowie fachlicher Zugehörigkeit**

Fächergruppe — Altersgruppe (von ... bis unter ... Jahren)	Ins- gesamt	Hauptberufliches Personal					Nebenberufliches Personal							
		zu- sam- men	Pro- fes- soren	Do- zen- ten und Assi- stenten	Wiss. und künstl. Mitar- beiter	Lehr- kräfte für be- sondere Auf- gaben	zu- sam- men	Gast- profes- soren, -dozen- ten	Eme- riti	Lehr- beauf- tragte	Hono- rar- profes- soren	Priv.- dozen- ten, apl. Profes- soren	Wiss. Hilfs- kräf- te, Tu- toren	
noch: Hochschulen insgesamt														
Zentrale Einrichtungen (ohne klinikspezifische Einrichtungen)														
unter 25	116	-	-	-	-	-	116	-	-	3	-	-	-	113
25 - 30	133	6	-	-	3	3	127	-	-	10	-	-	-	117
30 - 35	40	7	-	1	6	-	33	-	-	8	-	-	-	25
35 - 40	25	13	-	-	10	3	12	-	-	9	-	-	-	3
40 - 45	26	17	-	-	9	8	9	-	-	7	-	-	-	2
45 - 50	26	18	-	-	12	6	8	-	-	8	-	-	-	-
50 - 55	14	10	2	-	5	3	4	-	-	4	-	-	-	-
55 - 60	11	7	-	-	2	5	4	-	-	4	-	-	-	-
60 - 65	10	7	2	-	4	1	3	-	-	3	-	-	-	-
65 und älter	7	-	-	-	-	-	7	-	-	7	-	-	-	-
Zusammen	408	85	4	1	51	29	323	-	-	63	-	-	-	260
Zentrale Einrichtungen der Hochschulkliniken (nur Humanmedizin)														
unter 25	4	-	-	-	-	-	4	-	-	-	-	-	-	4
25 - 30	1	1	-	-	1	-	-	-	-	-	-	-	-	-
30 - 35	5	5	-	1	4	-	-	-	-	-	-	-	-	-
35 - 40	2	2	-	-	2	-	-	-	-	-	-	-	-	-
40 - 45	4	4	-	-	4	-	-	-	-	-	-	-	-	-
50 - 55	6	6	-	-	6	-	-	-	-	-	-	-	-	-
55 - 60	4	4	1	-	3	-	-	-	-	-	-	-	-	-
60 - 65	2	2	-	-	2	-	-	-	-	-	-	-	-	-
Zusammen	28	24	1	1	22	-	4	-	-	-	-	-	-	4
Insgesamt														
unter 25	894	29	-	1	27	1	865	-	-	6	-	-	-	859
25 - 30	1 314	593	-	91	493	9	721	-	-	52	-	-	-	669
30 - 35	762	574	8	152	405	9	188	-	-	84	-	-	-	104
35 - 40	672	542	47	161	315	19	130	-	-	99	-	2	29	
40 - 45	524	417	102	47	238	30	107	-	-	93	1	5	8	
45 - 50	478	390	180	14	169	27	88	-	-	85	1	2	-	
50 - 55	433	377	192	4	161	20	56	-	-	50	3	3	-	
55 - 60	300	253	113	5	115	20	47	-	-	41	1	4	1	
60 - 65	334	305	154	9	130	12	29	-	-	28	-	1	-	
65 und älter	125	32	21	2	9	-	93	-	5	86	-	2	-	
Insgesamt	5 836	3 512	817	486	2 062	147	2 324	-	5	624	6	19	1 670	

6. Hauptberufliches wissenschaftliches und künstlerisches Personal 2005 nach Dienstbezeichnung, Besoldungs- bzw. Vergütungsgruppe sowie organisatorischer Zugehörigkeit

Fächergruppe	Ins- gesamt	Professoren					Dozenten und Assistenten			Wissenschaftliche und künstlerische Mitarbeiter			Lehr- kräfte für beson- dere Auf- gaben
		zu- sam- men	darunter				zu- sam- men	Dozen- ten, Oberas- sist., Ober- ing.	Assi- stenten	zu- sam- men	auf Dauer	auf Zeit	
			C 4, W 3	C 3, W 2	C 2 auf Dauer	C 2, W 1 auf Zeit							
Hochschulen insgesamt													
Sprach- und Kultur- wissenschaften.....	314	88	48	35	-	2	27	5	22	144	67	77	55
Sport.....	24	4	1	3	-	-	-	-	-	13	8	5	7
Rechts-, Wirtschafts- und Sozialwissenschaften	389	151	54	51	33	4	10	-	10	193	21	172	35
Mathematik, Natur- wissenschaften.....	673	165	67	75	16	6	36	5	31	471	109	362	1
Humanmedizin/Gesund- heitswissenschaften	1 322	136	65	59	4	4	389	4	385	798	371	427	-
Agrar-, Forst- und Er- nährungswissenschaften....	142	50	7	31	11	1	6	1	5	86	19	67	-
Ingenieurwissenschaften	468	175	21	83	55	-	12	3	9	277	58	219	4
Kunst, Kunstwissenschaft	71	44	10	16	8	2	4	-	4	7	4	3	16
Zentrale Einrichtungen (ohne klinikspezifische Einrichtungen)	85	4	-	2	1	1	1	-	1	51	18	33	29
Zentrale Einrichtungen der Hochschulkliniken (nur Humanmedizin).....	24	1	1	-	-	-	1	-	1	22	20	2	-
Insgesamt	3 512	817	274	355	128	20	486	18	468	2 062	695	1 367	147

7. Hauptberufliches wissenschaftliches und künstlerisches Personal 2005 nach Art der Finanzierung, Dienstbezeichnung, Besoldungs- bzw. Vergütungsgruppe sowie organisatorischer Zugehörigkeit

Fächergruppe Dienstbezeichnung Besoldungs- bzw. Vergütungsgruppe	Ins- ge- samt	Art der Finanzierung											nicht fi- nan- ziert/ ohne An- gabe	
		aus dem Stel- len- plan	aus sonst. Haus- halts- mit- teln	aus Dritt- mit- teln	öffentlichen Mitteln				privaten Mitteln					
					zu- sam- men	Bund	Land	DFG	EG und sonst. öffent. Mittel	zu- sam- men	VW- Stif- tung	sonst. priv. Mittel		
Hochschulen insgesamt														
Sprach- und Kulturwissenschaften														
Professoren														
C4 u. entspr. Besoldungsgruppe	47	47	-	-	-	-	-	-	-	-	-	-	-	-
C3 u. entspr. Besoldungsgruppe	30	30	-	-	-	-	-	-	-	-	-	-	-	-
C2 u. entspr. Besoldungsgruppe - auf Dauer	1	1	-	-	-	-	-	-	-	-	-	-	-	-
C2 u. entspr. Besoldungsgruppe - auf Zeit	2	2	-	-	-	-	-	-	-	-	-	-	-	-
W3.....	1	1	-	-	-	-	-	-	-	-	-	-	-	-
W2.....	5	5	-	-	-	-	-	-	-	-	-	-	-	-
Juniorprofessoren, W1, AT	2	2	-	-	-	-	-	-	-	-	-	-	-	-
Zusammen.....	88	88	-	-	-	-	-	-	-	-	-	-	-	-
Dozenten und Assistenten														
Hochschuldozenten, R1, C2, C3, A9-A15, BAT I-IIa, III, AT	2	2	-	-	-	-	-	-	-	-	-	-	-	-
Oberassistenten, C2, H1, H2, A14, BAT Ia-IIa, AT	3	3	-	-	-	-	-	-	-	-	-	-	-	-
Wiss. u. künstlerische Assistenten, C1, H1	19	19	-	-	-	-	-	-	-	-	-	-	-	-
Wiss. u. künstlerische Assistenten, A13-A14, BAT Ib, IIa, AT	3	3	-	-	-	-	-	-	-	-	-	-	-	-
Zusammen.....	27	27	-	-	-	-	-	-	-	-	-	-	-	-
Wiss. u. künstl. Mitarbeiter														
Akad. Räte, Oberräte u. Direktoren - auf Dauer - A13-A16, C1-C3, R1, R2	7	7	-	-	-	-	-	-	-	-	-	-	-	-
Wiss. u. künstl. Mitarbeiter im Angestelltenverhältnis - auf Dauer - BAT I-IVb	60	60	-	-	-	-	-	-	-	-	-	-	-	-
Wiss. u. künstl. Mitarbeiter im Angestelltenverhältnis - auf Zeit - BAT I-Va	77	57	4	16	14	1	3	4	6	2	-	2	-	
Zusammen.....	144	124	4	16	14	1	3	4	6	2	-	2	-	
Lehrkräfte für bes. Aufgaben														
Studienräte, Studiendirektoren im Hochschuldienst, A13-A16, BAT I-IIb, AT.....	1	1	-	-	-	-	-	-	-	-	-	-	-	-
Sonstige Lehrkräfte für besondere Aufgaben - auf Dauer - A9-A13, BAT I-Vc, AT..	26	26	-	-	-	-	-	-	-	-	-	-	-	-

Noch: 7. Hauptberufliches wissenschaftliches und künstlerisches Personal 2005 nach Art der Finanzierung, Dienstbezeichnung, Besoldungs- bzw. Vergütungsgruppe sowie organisatorischer Zugehörigkeit

Fächergruppe ----- Dienstbezeichnung ----- Besoldungs- bzw. Vergütungsgruppe	Ins- ge- samt	Art der Finanzierung											nicht fi- nan- ziert/ ohne An- gabe	
		aus dem Stel- len- plan	aus sonst. Haus- halts- mit- teln	aus Dritt- mit- teln	öffentlichen Mitteln				privaten Mitteln					
					zu- sam- men	Bund	Land	DFG	EG und sonst. öffent. Mittel	zu- sam- men	VW- Stif- tung	sonst. priv. Mittel		
noch: Hochschulen insgesamt														
Sonstige Lehrkräfte für besondere Aufgaben - auf Zeit - A9-A13, BAT I-Vc, AT.....	28	27	-	1	-	-	-	-	-	-	1	-	1	-
Zusammen.....	55	54	-	1	-	-	-	-	-	-	1	-	1	-
Sprach- und Kulturwissenschaften zusammen.....	314	293	4	17	14	1	3	4	6	3	-	3	-	
Sport														
Professoren														
C4 u. entspr. Besoldungsgruppe.....	1	1	-	-	-	-	-	-	-	-	-	-	-	-
C3 u. entspr. Besoldungsgruppe.....	1	1	-	-	-	-	-	-	-	-	-	-	-	-
W2.....	2	2	-	-	-	-	-	-	-	-	-	-	-	-
Zusammen.....	4	4	-	-	-	-	-	-	-	-	-	-	-	-
Wiss. u. künstl. Mitarbeiter														
Akad. Räte, Oberräte u. Direktoren - auf Dauer - A13-A16, C1-C3, R1, R2.....	2	2	-	-	-	-	-	-	-	-	-	-	-	-
Wiss. u. künstl. Mitarbeiter im Angestelltenverhältnis - auf Dauer - BAT I-IVb.....	6	6	-	-	-	-	-	-	-	-	-	-	-	-
Wiss. u. künstl. Mitarbeiter im Angestelltenverhältnis - auf Zeit - BAT I-Va.....	5	4	-	1	1	-	-	-	1	-	-	-	-	-
Zusammen.....	13	12	-	1	1	-	-	-	1	-	-	-	-	-
Lehrkräfte für bes. Aufgaben														
Sonstige Lehrkräfte für besondere Aufgaben - auf Dauer - A9-A13, BAT I-Vc, AT..	6	6	-	-	-	-	-	-	-	-	-	-	-	-
Sonstige Lehrkräfte für besondere Aufgaben - auf Zeit - A9-A13, BAT I-Vc, AT.....	1	1	-	-	-	-	-	-	-	-	-	-	-	-
Zusammen.....	7	7	-	-	-	-	-	-	-	-	-	-	-	-
Sport zusammen.....	24	23	-	1	1	-	-	-	1	-	-	-	-	-
Rechts-, Wirtschafts- und Sozialwissen- schaften														
Professoren														
C4 u. entspr. Besoldungsgruppe.....	51	50	-	1	1	-	-	-	1	-	-	-	-	-
C4 u. entspr. Besoldungsgruppe.....	51	50	-	1	1	-	-	-	1	-	-	-	-	-
C3 u. entspr. Besoldungsgruppe.....	42	42	-	-	-	-	-	-	-	-	-	-	-	-
C2 u. entspr. Besoldungsgruppe - auf Dauer -.....	42	40	2	-	-	-	-	-	-	-	-	-	-	-

Noch: 7. Hauptberufliches wissenschaftliches und künstlerisches Personal 2005 nach Art der Finanzierung, Dienstbezeichnung, Besoldungs- bzw. Vergütungsgruppe sowie organisatorischer Zugehörigkeit

Fächergruppe Dienstbezeichnung Besoldungs- bzw. Vergütungsgruppe	Ins- ge- samt	Art der Finanzierung											nicht fi- nan- ziert/ ohne An- gabe
		aus dem Stel- len- plan	aus sonst. Haus- halts- mit- teln	aus Dritt- mit- teln	öffentlichen Mitteln				privaten Mitteln				
					zu- sam- men	Bund	Land	DFG	EG und sonst. öffent. Mittel	zu- sam- men	VW- Stif- tung	sonst. priv. Mittel	
noch: Hochschulen insgesamt													
C2 u. entspr. Besoldungsgruppe - auf Zeit -	1	1	-	-	-	-	-	-	-	-	-	-	-
W3.....	3	3	-	-	-	-	-	-	-	-	-	-	-
W2.....	9	9	-	-	-	-	-	-	-	-	-	-	-
Juniorprofessoren, W1, AT	3	3	-	-	-	-	-	-	-	-	-	-	-
Zusammen.....	151	148	2	1	1	-	-	-	1	-	-	-	-
Dozenten und Assistenten													
Wiss. u. künstlerische Assistenten, C1, H1	8	8	-	-	-	-	-	-	-	-	-	-	-
Wiss. u. künstlerische Assistenten, A13-A14, BAT Ib, IIa, AT	2	2	-	-	-	-	-	-	-	-	-	-	-
Zusammen.....	10	10	-	-	-	-	-	-	-	-	-	-	-
Wiss. u. künstl. Mitarbeiter													
Akad. Räte, Oberräte u. Direktoren - auf Dauer - A13-A16, C1-C3, R1, R2	2	2	-	-	-	-	-	-	-	-	-	-	-
Wiss. u. künstl. Mitarbeiter im Angestelltenverhältnis - auf Dauer - BAT I-IVb	19	18	-	1	1	1	-	-	-	-	-	-	-
Wiss. u. künstl. Mitarbeiter im Angestelltenverhältnis - auf Zeit - BAT I-Va	171	131	3	37	32	13	4	6	9	5	2	3	-
Wiss. u. künstl. Mitarbeiter im Angestelltenverhältnis - auf Zeit - Verg. entspr. A13.....	1	1	-	-	-	-	-	-	-	-	-	-	-
Zusammen.....	193	152	3	38	33	14	4	6	9	5	2	3	-
Lehrkräfte für bes. Aufgaben													
Studienräte, Studiendirektoren im Hochschuldienst, A13-A16, BAT I-IIb, AT.....	25	24	1	-	-	-	-	-	-	-	-	-	-
Sonstige Lehrkräfte für besondere Aufgaben - auf Dauer - A9-A13, BAT I-Vc, AT..	9	9	-	-	-	-	-	-	-	-	-	-	-
Sonstige Lehrkräfte für besondere Aufgaben - auf Zeit - A9-A13, BAT I-Vc, AT....	1	1	-	-	-	-	-	-	-	-	-	-	-
Zusammen.....	35	34	1	-	-	-	-	-	-	-	-	-	-
Rechts-, Wirtschafts- und Sozial- wissenschaften zusammen	389	344	6	39	34	14	4	6	10	5	2	3	-
Mathematik, Naturwissenschaften													
Professoren													
C4 u. entspr. Besoldungsgruppe.....	66	66	-	-	-	-	-	-	-	-	-	-	-

Noch: 7. Hauptberufliches wissenschaftliches und künstlerisches Personal 2005 nach Art der Finanzierung, Dienstbezeichnung, Besoldungs- bzw. Vergütungsgruppe sowie organisatorischer Zugehörigkeit

Fächergruppe Dienstbezeichnung Besoldungs- bzw. Vergütungsgruppe	Ins- ge- sam	Art der Finanzierung											nicht fi- nan- ziert/ ohne An- gabe	
		aus dem Stel- len- plan	aus sonst. Haus- halts- mit- teln	aus Dritt- mit- teln	öffentlichen Mitteln				privaten Mitteln					
					zu- sam- men	Bund	Land	DFG	EG und sonst. öffent. Mittel	zu- sam- men	VW- Stif- tung	sonst. priv. Mittel		
noch: Hochschulen insgesamt														
C3 u. entspr. Besoldungsgruppe	73	73	-	-	-	-	-	-	-	-	-	-	-	-
C2 u. entspr. Besoldungsgruppe - auf Dauer -	17	15	2	-	-	-	-	-	-	-	-	-	-	-
W3.....	1	1	-	-	-	-	-	-	-	-	-	-	-	-
W2.....	2	2	-	-	-	-	-	-	-	-	-	-	-	-
Juniorprofessoren, W1, AT	6	6	-	-	-	-	-	-	-	-	-	-	-	-
Zusammen.....	165	163	2	-	-	-	-	-	-	-	-	-	-	-
Dozenten und Assistenten														
Hochschuldozenten, R1, C2, C3, A9-A15, BAT I-IIa, III, AT	2	2	-	-	-	-	-	-	-	-	-	-	-	-
Oberassistenten, C2, H1, H2, A14, BAT Ia-IIa, AT	3	3	-	-	-	-	-	-	-	-	-	-	-	-
Wiss. u. künstlerische Assistenten, C1, H1	25	25	-	-	-	-	-	-	-	-	-	-	-	-
Wiss. u. künstlerische Assistenten, A13-A14, BAT Ib, IIa, AT	6	6	-	-	-	-	-	-	-	-	-	-	-	-
Zusammen.....	36	36	-	-	-	-	-	-	-	-	-	-	-	-
Wiss. u. künstl. Mitarbeiter														
Akad. Räte, Oberräte u. Direktoren - auf Dauer - A13-A16, C1-C3, R1, R2	15	15	-	-	-	-	-	-	-	-	-	-	-	-
Akad. Räte, Oberräte u. Direktoren - auf Zeit - A13-A16, C1-C3, R1, R2....	1	1	-	-	-	-	-	-	-	-	-	-	-	-
Wiss. u. künstl. Mitarbeiter im Angestelltenverhältnis - auf Dauer -BAT I-IVb	94	94	-	-	-	-	-	-	-	-	-	-	-	-
Wiss. u. künstl. Mitarbeiter im Angestelltenverhältnis - auf Zeit -BAT I-Va.....	356	157	17	182	168	49	11	79	29	14	2	12	-	
Wiss. u. künstl. Mitarbeiter im Angestelltenverhältnis - auf Zeit -AT.....	5	-	-	5	4	2	-	-	2	1	-	1	-	
Zusammen.....	471	267	17	187	172	51	11	79	31	15	2	13	-	
Lehrkräfte für bes. Aufgaben														
Sonstige Lehrkräfte für besondere Aufgaben - auf Zeit - A9-A13, BAT I-Vc, AT.....	1	1	-	-	-	-	-	-	-	-	-	-	-	-
Zusammen.....	1	1	-	-	-	-	-	-	-	-	-	-	-	-

Noch: 7. Hauptberufliches wissenschaftliches und künstlerisches Personal 2005 nach Art der Finanzierung, Dienstbezeichnung, Besoldungs- bzw. Vergütungsgruppe sowie organisatorischer Zugehörigkeit

Fächergruppe Dienstbezeichnung Besoldungs- bzw. Vergütungsgruppe	Ins- ge- samt	Art der Finanzierung											nicht fi- nan- ziert/ ohne An- gabe
		aus dem Stel- len- plan	aus sonst. Haus- halts- mit- teln	aus Dritt- mit- teln	öffentlichen Mitteln				privaten Mitteln				
					zu- sam- men	Bund	Land	DFG	EG und sonst. öffent. Mittel	zu- sam- men	VW- Stif- tung	sonst. priv. Mittel	
noch: Hochschulen insgesamt													
Mathematik, Naturwissenschaften zusammen.....	673	467	19	187	172	51	11	79	31	15	2	13	-
Humanmedizin/Gesundheitswissenschaften													
Professoren													
C4 u. entspr. Besoldungsgruppe.....	66	65	1	-	-	-	-	-	-	-	-	-	-
C3 u. entspr. Besoldungsgruppe.....	57	56	-	1	1	-	-	-	1	-	-	-	-
C2 u. entspr. Besoldungsgruppe - auf Dauer -.....	7	6	-	1	1	-	1	-	-	-	-	-	-
W3.....	1	1	-	-	-	-	-	-	-	-	-	-	-
W2.....	2	2	-	-	-	-	-	-	-	-	-	-	-
Juniorprofessoren, W1, AT.....	2	2	-	-	-	-	-	-	-	-	-	-	-
Zusammen.....	135	132	1	2	2	-	1	-	1	-	-	-	-
Dozenten und Assistenten													
Hochschuldozenten, R1, C2, C3, A9-A15, BAT I-IIa, III, AT.....	4	4	-	-	-	-	-	-	-	-	-	-	-
Wiss. u. künstlerische Assistenten, C1, H1.....	20	20	-	-	-	-	-	-	-	-	-	-	-
Wiss. u. künstlerische Assistenten, A13-A14, BAT Ib, IIa, AT.....	365	324	9	32	29	1	1	3	24	3	-	3	-
Zusammen.....	389	348	9	32	29	1	1	3	24	3	-	3	-
Wiss. u. künstl. Mitarbeiter													
Akad. Räte, Oberräte u. Direktoren - auf Dauer - A13-A16, C1-C3, R1, R2.....	6	6	-	-	-	-	-	-	-	-	-	-	-
Akad. Räte, Oberräte u. Direktoren - auf Dauer - H1-H3; BAT I-IIa, AT....	36	36	-	-	-	-	-	-	-	-	-	-	-
Akad. Räte, Oberräte u. Direktoren - auf Zeit - A13-A16, C1-C3, R1, R2...	1	1	-	-	-	-	-	-	-	-	-	-	-
Akad. Räte, Oberräte u. Direktoren - auf Zeit - H1-H3, BAT I-IIa, AT.....	14	14	-	-	-	-	-	-	-	-	-	-	-
Wiss. u. künstl. Mitarbeiter im Angestelltenverhältnis - auf Dauer - BAT I-IVb.....	327	316	10	-	-	-	-	-	-	-	-	-	-
Wiss. u. künstl. Mitarbeiter im Angestelltenverhältnis - auf Dauer - AT.....	2	2	-	-	-	-	-	-	-	-	-	-	-
Wiss. u. künstl. Mitarbeiter im Angestelltenverhältnis - auf Zeit - BAT I-Va.....	411	407	1	3	3	-	1	2	-	-	-	-	-

Noch: 7. Hauptberufliches wissenschaftliches und künstlerisches Personal 2005 nach Art der Finanzierung, Dienstbezeichnung, Besoldungs- bzw. Vergütungsgruppe sowie organisatorischer Zugehörigkeit

Fächergruppe ----- Dienstbezeichnung ----- Besoldungs- bzw. Vergütungsgruppe	Ins- ge- sam	Art der Finanzierung											nicht fi- nan- ziert/ ohne An- gabe	
		aus dem Stel- len- plan	aus sonst. Haus- halts- mit- teln	aus Dritt- mit- teln	öffentlichen Mitteln				privaten Mitteln					
					zu- sam- men	Bund	Land	DFG	EG und sonst. öffent. Mittel	zu- sam- men	VW- Stif- tung	sonst. priv. Mittel		
noch: Hochschulen insgesamt														
Wiss. u. künstl. Mitarbeiter im Angestelltenverhältnis - auf Zeit - Verg. entspr. A13.....	1	1	-	-	-	-	-	-	-	-	-	-	-	-
Zusammen.....	798	783	11	3	3	-	1	2	-	-	-	-	-	1
Humanmedizin/Gesundheitswissen- schaften zusammen.....	1 322	1 263	21	37	34	1	3	5	25	3	-	3	1	
Agrar-, Forst- und Ernährungswissen- schaften														
Professoren														
C4 u. entspr. Besoldungsgruppe.....	7	7	-	-	-	-	-	-	-	-	-	-	-	-
C3 u. entspr. Besoldungsgruppe.....	29	29	-	-	-	-	-	-	-	-	-	-	-	-
C2 u. entspr. Besoldungsgruppe - auf Dauer -.....	11	11	-	-	-	-	-	-	-	-	-	-	-	-
C2 u. entspr. Besoldungsgruppe - auf Zeit -.....	1	1	-	-	-	-	-	-	-	-	-	-	-	-
W2.....	2	2	-	-	-	-	-	-	-	-	-	-	-	-
Zusammen.....	50	50	-	-	-	-	-	-	-	-	-	-	-	-
Dozenten und Assistenten														
Hochschuldozenten, R1, C2, C3, A9-A15, BAT I-IIa, III, AT.....	1	1	-	-	-	-	-	-	-	-	-	-	-	-
Wiss. u. künstlerische Assistenten, C1, H1.....	1	1	-	-	-	-	-	-	-	-	-	-	-	-
Wiss. u. künstlerische Assistenten, A13-A14, BAT Ib, IIa, AT.....	4	4	-	-	-	-	-	-	-	-	-	-	-	-
Zusammen.....	6	6	-	-	-	-	-	-	-	-	-	-	-	-
Wiss. u. künstl. Mitarbeiter														
Akad. Räte, Oberräte u. Direktoren - auf Dauer - A13-A16, C1-C3, R1, R2.....	3	3	-	-	-	-	-	-	-	-	-	-	-	-
Wiss. u. künstl. Mitarbeiter im Angestelltenverhältnis - auf Dauer - BAT I-IVb.....	16	15	-	1	1	-	1	-	-	-	-	-	-	-
Wiss. u. künstl. Mitarbeiter im Angestelltenverhältnis - auf Zeit - BAT I-Va.....	67	24	2	41	39	19	9	6	5	2	-	2	-	
Zusammen.....	86	42	2	42	40	19	10	6	5	2	-	2	-	
Agrar-, Forst- u. Ernährungswissen- schaften zusammen.....	142	98	2	42	40	19	10	6	5	2	-	2	-	

Noch: 7. Hauptberufliches wissenschaftliches und künstlerisches Personal 2005 nach Art der Finanzierung, Dienstbezeichnung, Besoldungs- bzw. Vergütungsgruppe sowie organisatorischer Zugehörigkeit

Fächergruppe Dienstbezeichnung Besoldungs- bzw. Vergütungsgruppe	Ins- ge- samt	Art der Finanzierung											nicht fi- nan- ziert/ ohne An- gabe
		aus dem Stel- len- plan	aus sonst. Haus- halts- mit- teln	aus Dritt- mit- teln	öffentlichen Mitteln				privaten Mitteln				
					zu- sam- men	Bund	Land	DFG	EG und sonst. öffent. Mittel	zu- sam- men	VW- Stif- tung	sonst. priv. Mittel	
noch: Hochschulen insgesamt													
Ingenieurwissenschaften													
Professoren													
C4 u. entspr. Besoldungsgruppe	21	21	-	-	-	-	-	-	-	-	-	-	-
C3 u. entspr. Besoldungsgruppe	80	80	-	-	-	-	-	-	-	-	-	-	-
C2 u. entspr. Besoldungsgruppe - auf Dauer	68	68	-	-	-	-	-	-	-	-	-	-	-
C2 u. entspr. Besoldungsgruppe - auf Zeit	3	3	-	-	-	-	-	-	-	-	-	-	-
W2.....	3	3	-	-	-	-	-	-	-	-	-	-	-
Zusammen.....	175	175	-	-	-	-	-	-	-	-	-	-	-
Dozenten und Assistenten													
Hochschuldozenten, R1, C2, C3, A9-A15, BAT I-IIa, III, AT	1	1	-	-	-	-	-	-	-	-	-	-	-
Oberingenieure, C2, H1, H2, A14, BAT Ib, AT	2	2	-	-	-	-	-	-	-	-	-	-	-
Wiss. u. künstlerische Assistenten, C1, H1	5	4	-	1	-	-	-	-	-	1	-	1	-
Wiss. u. künstlerische Assistenten, A13-A14, BAT Ib, IIa, AT	4	3	-	1	1	1	-	-	-	-	-	-	-
Zusammen.....	12	10	-	2	1	1	-	-	-	1	-	1	-
Wiss. u. künstl. Mitarbeiter													
Akad. Räte, Oberräte u. Direktoren - auf Dauer - A13-A16, C1-C3, R1, R2	6	6	-	-	-	-	-	-	-	-	-	-	-
Wiss. u. künstl. Mitarbeiter im Angestelltenverhältnis - auf Dauer - BAT I-IVb	52	48	1	3	3	2	-	-	1	-	-	-	-
Wiss. u. künstl. Mitarbeiter im Angestelltenverhältnis - auf Zeit - BAT I-Va	218	65	10	143	121	79	16	13	13	22	1	21	-
Wiss. u. künstl. Mitarbeiter im Angestelltenverhältnis - auf Zeit - Verg. entspr. A13.....	1	1	-	-	-	-	-	-	-	-	-	-	-
Zusammen.....	277	120	11	146	124	81	16	13	14	22	1	21	-
Lehrkräfte für bes. Aufgaben													
Sonstige Lehrkräfte für besondere Aufgaben - auf Dauer - A9-A13,BAT I-Vc, AT....	2	2	-	-	-	-	-	-	-	-	-	-	-
Sonstige Lehrkräfte für besondere Aufgaben - auf Zeit - A9-A13, BAT I-Vc, AT.....	2	2	-	-	-	-	-	-	-	-	-	-	-
Zusammen.....	4	4	-	-	-	-	-	-	-	-	-	-	-

Noch: 7. Hauptberufliches wissenschaftliches und künstlerisches Personal 2005 nach Art der Finanzierung, Dienstbezeichnung, Besoldungs- bzw. Vergütungsgruppe sowie organisatorischer Zugehörigkeit

Fächergruppe ----- Dienstbezeichnung ----- Besoldungs- bzw. Vergütungsgruppe	Ins- ge- samt	Art der Finanzierung											nicht fi- nan- ziert/ ohne An- gabe
		aus dem Stel- len- plan	aus sonst. Haus- halts- mit- teln	aus Dritt- mit- teln	öffentlichen Mitteln				privaten Mitteln				
					zu- sam- men	Bund	Land	DFG	EG und sonst. öffent. Mittel	zu- sam- men	VW- Stif- tung	sonst. priv. Mittel	
noch: Hochschulen insgesamt													
Ingenieurwissenschaften zusammen	468	309	11	148	125	82	16	13	14	23	1	22	9
Kunst, Kunstwissenschaft													
Professoren													
C4 u. entspr. Besoldungsgruppe	10	10	-	-	-	-	-	-	-	-	-	-	-
C3 u. entspr. Besoldungsgruppe	14	14	-	-	-	-	-	-	-	-	-	-	-
C2 u. entspr. Besoldungsgruppe - auf Dauer -	13	13	-	-	-	-	-	-	-	-	-	-	-
C2 u. entspr. Besoldungsgruppe - auf Zeit -	4	4	-	-	-	-	-	-	-	-	-	-	-
W2	2	1	1	-	-	-	-	-	-	-	-	-	-
Juniorprofessoren, W1, AT	1	1	-	-	-	-	-	-	-	-	-	-	-
Zusammen	44	43	1	-	-	-	-	-	-	-	-	-	-
Dozenten und Assistenten													
Wiss. u. künstlerische Assistenten, A13-A14, BAT Ib, IIa, AT	4	4	-	-	-	-	-	-	-	-	-	-	-
Zusammen	4	4	-	-	-	-	-	-	-	-	-	-	-
Wiss. u. künstl. Mitarbeiter													
Wiss. u. künstl. Mitarbeiter im Angestelltenverhältnis - auf Dauer - BAT I-IVb	4	4	-	-	-	-	-	-	-	-	-	-	-
Wiss. u. künstl. Mitarbeiter im Angestelltenverhältnis - auf Zeit - BAT I-Va	3	2	-	1	1	-	-	1	-	-	-	-	-
Zusammen	7	6	-	1	1	-	-	1	-	-	-	-	-
Lehrkräfte für bes. Aufgaben													
Sonstige Lehrkräfte für besondere Aufgaben - auf Dauer - A9-A13, BAT I-Vc, AT..	13	13	-	-	-	-	-	-	-	-	-	-	-
Sonstige Lehrkräfte für besondere Aufgaben - auf Zeit - A9-A13, BAT I-Vc, AT.....	3	3	-	-	-	-	-	-	-	-	-	-	-
Sonstige Lehrkräfte für besondere Aufgaben - auf Zeit - A9-A13, BAT I-Vc, AT.....	3	3	-	-	-	-	-	-	-	-	-	-	-
Zusammen	16	16	-	-	-	-	-	-	-	-	-	-	-
Kunst, Kunstwissenschaft zusammen	71	69	1	1	1	-	-	1	-	-	-	-	-
Zentrale Einrichtungen (ohne klinik- spezifische Einrichtungen)													
Professoren													
C3 u. entspr. Besoldungsgruppe	2	2	-	-	-	-	-	-	-	-	-	-	-

Noch: 7. Hauptberufliches wissenschaftliches und künstlerisches Personal 2005 nach Art der Finanzierung, Dienstbezeichnung, Besoldungs- bzw. Vergütungsgruppe sowie organisatorischer Zugehörigkeit

Fächergruppe Dienstbezeichnung Besoldungs- bzw. Vergütungsgruppe	Ins- ge- samt	Art der Finanzierung											nicht fi- nan- ziert/ ohne An- gabe
		aus dem Stel- len- plan	aus sonst. Haus- halts- mit- teln	aus Dritt- mit- teln	öffentlichen Mitteln				privaten Mitteln				
					zu- sam- men	Bund	Land	DFG	EG und sonst. öffent. Mittel	zu- sam- men	VW- Stif- tung	sonst. priv. Mittel	
noch: Hochschulen insgesamt													
C2 u. entspr. Besoldungsgruppe - auf Dauer -	1	1	-	-	-	-	-	-	-	-	-	-	-
C2 u. entspr. Besoldungsgruppe - auf Zeit -	1	1	-	-	-	-	-	-	-	-	-	-	-
Zusammen	4	4	-	-	-	-	-	-	-	-	-	-	-
Dozenten und Assistenten													
Wiss. u. künstlerische Assistenten, A13-A14, BAT Ib, IIa, AT	1	1	-	-	-	-	-	-	-	-	-	-	-
Zusammen	1	1	-	-	-	-	-	-	-	-	-	-	-
Wiss. u. künstl. Mitarbeiter													
Wiss. u. künstl. Mitarbeiter im Angestelltenverhältnis - auf Dauer - BAT I-IVb	18	18	-	-	-	-	-	-	-	-	-	-	-
Wiss. u. künstl. Mitarbeiter im Angestelltenverhältnis - auf Zeit - BAT I-Va	33	7	6	20	20	9	3	7	1	-	-	-	-
Zusammen	51	25	6	20	20	9	3	7	1	-	-	-	-
Lehrkräfte für bes. Aufgaben													
Studienräte, Studiendirektoren im Hochschuldienst, A13-A16, BAT I-IIb, AT	8	8	-	-	-	-	-	-	-	-	-	-	-
Sonstige Lehrkräfte für besondere Aufgaben - auf Dauer - A9-A13, BAT I-Vc, AT..	8	8	-	-	-	-	-	-	-	-	-	-	-
Sonstige Lehrkräfte für besondere Aufgaben - auf Zeit - A9-A13, BAT I-Vc, AT....	13	13	-	-	-	-	-	-	-	-	-	-	-
Zusammen	29	29	-	-	-	-	-	-	-	-	-	-	-
Zentrale Einrichtungen (ohne klinikspezifische Einrich- tungen) zusammen	85	59	6	20	20	9	3	7	1	-	-	-	-
Zentrale Einrichtungen der Hochschul- kliniken (nur Humanmedizin)													
Professoren													
C4 u. entspr. Besoldungsgruppe	1	1	-	-	-	-	-	-	-	-	-	-	-
Zusammen	1	1	-	-	-	-	-	-	-	-	-	-	-
Dozenten und Assistenten													
Wiss. u. künstlerische Assistenten, A13-A14, BAT Ib, IIa, AT	1	1	-	-	-	-	-	-	-	-	-	-	-
Zusammen	1	1	-	-	-	-	-	-	-	-	-	-	-

Noch: 7. Hauptberufliches wissenschaftliches und künstlerisches Personal 2005 nach Art der Finanzierung, Dienstbezeichnung, Besoldungs- bzw. Vergütungsgruppe sowie organisatorischer Zugehörigkeit

Fächergruppe Dienstbezeichnung Besoldungs- bzw. Vergütungsgruppe	Ins- ge- samt	Art der Finanzierung											nicht fi- nan- ziert/ ohne An- gabe	
		aus dem Stel- len- plan	aus sonst. Haus- halts- mit- teln	aus Dritt- mit- teln	öffentlichen Mitteln				privaten Mitteln					
					zu- sam- men	Bund	Land	DFG	EG und sonst. öffent. Mittel	zu- sam- men	VW- Stif- tung	sonst. priv. Mittel		
noch: Hochschulen insgesamt														
Wiss. u. künstl. Mitarbeiter														
Wiss. u. künstl. Mitarbeiter im Angestelltenverhältnis - auf Dauer - BAT I-IVb	20	20	-	-	-	-	-	-	-	-	-	-	-	-
Wiss. u. künstl. Mitarbeiter im Angestelltenverhältnis - auf Zeit - BAT I-Va	2	2	-	-	-	-	-	-	-	-	-	-	-	-
Zusammen	22	22	-	-	-	-	-	-	-	-	-	-	-	-
Zentrale Einrichtungen der Hochschul- kliniken (nur Humanmedizin) zusammen	24	24	-	-	-	-	-	-	-	-	-	-	-	-
Insgesamt														
Professoren														
C4 u. entspr. Besoldungsgruppe	270	268	1	1	1	-	-	-	1	-	-	-	-	-
C3 u. entspr. Besoldungsgruppe	328	327	-	1	1	-	-	-	1	-	-	-	-	-
C2 u. entspr. Besoldungsgruppe - auf Dauer -	160	155	4	1	1	-	1	-	-	-	-	-	-	-
C2 u. entspr. Besoldungsgruppe - auf Zeit -	12	12	-	-	-	-	-	-	-	-	-	-	-	-
W3	6	6	-	-	-	-	-	-	-	-	-	-	-	-
W2	27	26	1	-	-	-	-	-	-	-	-	-	-	-
Juniorprofessoren, W1, AT	14	14	-	-	-	-	-	-	-	-	-	-	-	-
Zusammen	817	808	6	3	3	-	1	-	2	-	-	-	-	-
Dozenten und Assistenten														
Hochschuldozenten, R1, C2, C3, A9-A15, BAT I-IIa, III, AT	10	10	-	-	-	-	-	-	-	-	-	-	-	-
Oberassistenten, C2, H1, H2, A14, BAT Ia-IIa, AT	6	6	-	-	-	-	-	-	-	-	-	-	-	-
Oberingenieure, C2, H1, H2, A14, BAT Ib, AT	2	2	-	-	-	-	-	-	-	-	-	-	-	-
Wiss. u. künstlerische Assistenten, C1, H1	78	77	-	1	-	-	-	-	-	1	-	1	-	-
Wiss. u. künstlerische Assistenten, A13-A14, BAT Ib, IIa, AT	390	348	9	33	30	2	1	3	24	3	-	3	-	-
Zusammen	486	443	9	34	30	2	1	3	24	4	-	4	-	-
Wiss. u. künstl. Mitarbeiter														
Akad. Räte, Oberräte u. Direktoren - auf Dauer - A13-A16, C1-C3, R1, R2	41	41	-	-	-	-	-	-	-	-	-	-	-	-

Noch: 7. Hauptberufliches wissenschaftliches und künstlerisches Personal 2005 nach Art der Finanzierung, Dienstbezeichnung, Besoldungs- bzw. Vergütungsgruppe sowie organisatorischer Zugehörigkeit

Fächergruppe Dienstbezeichnung Besoldungs- bzw. Vergütungsgruppe	Ins- ge- sam	Art der Finanzierung											nicht fi- nan- ziert/ ohne An- gabe	
		aus dem Stel- len- plan	aus sonst. Haus- halts- mit- teln	aus Dritt- mit- teln	öffentlichen Mitteln				privaten Mitteln					
					zu- sam- men	Bund	Land	DFG	EG und sonst. öffent. Mittel	zu- sam- men	VW- Stif- tung	sonst. priv. Mittel		
noch: Hochschulen insgesamt														
Akad. Räte, Oberräte u. Direktoren - auf Dauer - H1-H3, BAT I-IIa, AT....	36	36	-	-	-	-	-	-	-	-	-	-	-	-
Akad. Räte, Oberräte u. Direktoren - auf Zeit - A13-A16, C1-C3, R1, R2...	2	2	-	-	-	-	-	-	-	-	-	-	-	-
Akad. Räte, Oberräte u. Direktoren - auf Zeit - H1-H3, BAT I-IIa, AT.....	14	14	-	-	-	-	-	-	-	-	-	-	-	-
Wiss. u. künstl. Mitarbeiter im Angestelltenverhältnis - auf Dauer - BAT I-IVb.....	616	599	11	5	5	3	1	-	1	-	-	-	-	1
Wiss. u. künstl. Mitarbeiter im Angestelltenverhältnis - auf Dauer - AT.....	2	2	-	-	-	-	-	-	-	-	-	-	-	-
Wiss. u. künstl. Mitarbeiter im Angestelltenverhältnis - auf Zeit - BAT I-Va.....	1 343	856	43	444	399	170	47	118	64	45	5	40	-	
Wiss. u. künstl. Mitarbeiter im Angestelltenverhältnis - auf Zeit - AT.....	5	-	-	5	4	2	-	-	2	1	-	1	-	
Wiss. u. künstl. Mitarbeiter im Angestelltenverhältnis - auf Zeit - Verg. entspr. A13.....	3	3	-	-	-	-	-	-	-	-	-	-	-	
Zusammen.....	2 062	1 553	54	454	408	175	48	118	67	46	5	41	1	
Lehrkräfte für bes. Aufgaben														
Studienräte, Studiendirektoren im Hochschuldienst, A13-A16, BAT I-IIb, AT.....	34	33	1	-	-	-	-	-	-	-	-	-	-	-
Sonstige Lehrkräfte für besondere Aufgaben - auf Dauer - A9-A13, BAT I-Vc, AT..	64	64	-	-	-	-	-	-	-	-	-	-	-	-
Sonstige Lehrkräfte für besondere Aufgaben - auf Zeit - A9-A13, BAT I-Vc, AT.....	49	48	-	1	-	-	-	-	-	1	-	1	-	
Zusammen.....	147	145	1	1	-	-	-	-	-	1	-	1	-	
Insgesamt.....	3 512	2 949	70	492	441	177	50	121	93	51	5	46	1	

**8. Habilitiertes wissenschaftliches und künstlerisches Personal 2005 nach Alter und
Durchschnittsalter bei der Habilitation und bei der ersten Berufung
zum Professor sowie fachlicher Zugehörigkeit**

Fächergruppe (m = männlich, w = weiblich, i = insgesamt)	Ins- gesamt	Davon habilitierten sich im Alter von ... bis unter ... Jahren							Durchschnittsalter in Jahren bei der				
		unter 30	30 - 35	35 - 40	40 - 45	45 - 50	50 und älter	ohne Alters- angabe	Habilitation		ersten Berufung zum Professor		
									arithm. Mittel	Medi- an	arithm. Mittel	Medi- an	
Universitäten													
Universität Greifswald													
Sprach- und Kulturwissen- schaften.....	m	46	-	6	15	20	2	3	-	40,0	40,0	44,1	44,8
	w	14	-	2	4	4	3	1	-	40,3	40,0	44,2	46,5
	i	60	-	8	19	24	5	4	-	40,1	40,0	44,1	45,0
Sport.....	m	2	-	-	-	1	-	1	-	46,5	41,5	58,0	58,0
Rechts-, Wirtschafts- und Sozialwissenschaften	m	25	-	4	12	7	1	1	-	38,8	38,4	41,5	41,0
Mathematik, Naturwissen- schaften.....	m	79	-	14	29	18	14	3	1	39,6	38,4	44,2	44,0
	w	9	-	-	4	2	2	1	-	42,9	40,0	42,8	41,5
	i	88	-	14	33	20	16	4	1	40,0	38,6	44,0	43,5
Humanmedizin/Gesund- heitswissenschaften	m	49	5	7	21	13	3	-	-	37,4	37,6	43,1	42,8
	w	6	1	-	3	1	-	1	-	38,0	36,5	47,5	41,5
	i	55	6	7	24	14	3	1	-	37,5	37,3	43,5	42,8
Kunst, Kunstwissenschaft	m	3	-	-	1	1	1	-	-	42,0	43,0	48,5	47,5
Zentrale Einrichtungen (ohne klinikspezifische Einrichtungen)	w	1	-	-	-	-	-	1	-	52,0	52,0	-	-
Insgesamt	m	204	5	31	78	60	21	8	1	39,2	38,4	43,6	43,7
	w	30	1	2	11	7	5	4	-	41,0	39,8	44,5	42,5
	i	234	6	33	89	67	26	12	1	39,4	38,6	43,7	43,6
Universität Rostock													
Sprach- und Kulturwissen- schaften.....	m	30	-	4	14	8	4	-	-	39,2	38,2	45,7	45,0
	w	13	-	2	2	3	6	-	-	41,5	44,0	48,0	47,3
	i	43	-	6	16	11	10	-	-	39,9	38,5	46,1	47,0
Sport.....	m	1	-	-	-	1	-	-	-	40,0	40,0	45,0	45,0
Rechts-, Wirtschafts- und Sozialwissenschaften	m	26	-	3	11	10	2	-	-	39,4	39,0	44,3	44,5
	w	4	-	1	3	-	-	-	-	36,0	36,5	40,3	39,5
	i	30	-	4	14	10	2	-	-	39,0	38,5	43,7	43,5
Mathematik, Naturwissen- schaften.....	m	70	-	15	32	15	6	2	-	38,2	37,4	43,8	43,7
	w	6	-	-	4	2	-	-	-	37,8	36,5	42,0	39,5
	i	76	-	15	36	17	6	2	-	38,2	37,4	43,6	43,5
Humanmedizin/Gesund- heitswissenschaften	m	83	-	11	41	21	6	4	-	39,2	38,1	43,5	42,9
	w	14	-	-	5	6	3	-	-	41,1	40,5	44,3	42,0
	i	97	-	11	46	27	9	4	-	39,4	38,6	43,6	42,8
Agrar-, Forst- und Er- nährungswissenschaften.....	m	19	-	1	7	9	2	-	-	39,9	40,0	47,2	46,5
	w	5	-	-	1	3	1	-	-	42,2	42,0	50,0	49,5
	i	24	-	1	8	12	3	-	-	40,4	40,5	47,6	47,5
Ingenieurwissenschaften	m	29	-	1	10	14	4	-	-	40,7	41,0	46,2	46,5
	w	3	-	1	-	2	-	-	-	37,7	40,0	38,3	40,0
	i	32	-	2	10	16	4	-	-	40,4	40,8	45,3	45,4
Zentrale Einrichtungen (ohne klinikspezifische Einrichtungen)	m	2	-	-	1	1	-	-	-	39,5	39,5	46,0	46,0
	w	1	-	-	1	-	-	-	-	37,0	37,0	-	-
	i	3	-	-	2	1	-	-	-	38,7	39,0	46,0	46,0
Zentrale Einrichtungen der Hochschulkliniken (nur Humanmedizin).....	m	1	-	-	-	1	-	-	-	43,0	43,0	50,0	50,0

**Noch: 8. Habilitiertes wissenschaftliches und künstlerisches Personal 2005 nach Alter und
Durchschnittsalter bei der Habilitation und bei der ersten Berufung
zum Professor sowie fachlicher Zugehörigkeit**

Fächergruppe (m = männlich, w = weiblich, i = insgesamt)	Ins- gesamt	Davon habilitierten sich im Alter von ... bis unter ... Jahren							Durchschnittsalter in Jahren bei der				
		unter 30	30 - 35	35 - 40	40 - 45	45 - 50	50 und älter	ohne Alters- angabe	Habilitation		ersten Berufung zum Professor		
									arithm. Mittel	Medi- an	arithm. Mittel	Medi- an	
noch: Universitäten													
noch: Universität Rostock													
Insgesamt	m	261	-	35	116	80	24	6	-	39,2	38,4	44,6	44,5
	w	46	-	4	16	16	10	-	-	40,1	40,3	43,8	44,0
	i	307	-	39	132	96	34	6	-	39,3	38,7	44,5	44,5
Universitäten zusammen													
Sprach- und Kulturwissen- schaften.....	m	76	-	10	29	28	6	3	-	39,7	38,5	44,8	44,8
	w	27	-	4	6	7	9	1	-	40,9	41,3	45,9	47,0
	i	103	-	14	35	35	15	4	-	40,0	39,8	44,9	45,3
Sport.....	m	3	-	-	-	2	-	1	-	44,3	41,0	51,5	45,5
Rechts-, Wirtschafts- und Sozialwissenschaften	m	51	-	7	23	17	3	1	-	39,1	38,6	42,8	42,3
	w	4	-	1	3	-	-	-	-	36,0	36,5	40,3	39,5
	i	55	-	8	26	17	3	1	-	38,9	38,4	42,6	42,0
Mathematik, Naturwissen- schaften.....	m	149	-	29	61	33	20	5	1	39,0	38,0	44,0	43,8
	w	15	-	-	8	4	2	1	-	40,9	39,3	42,5	41,5
	i	164	-	29	69	37	22	6	1	39,2	38,1	43,8	43,5
Humanmedizin/Gesund- heitswissenschaften	m	132	5	18	62	34	9	4	-	38,5	37,9	43,3	42,9
	w	20	1	-	8	7	3	1	-	40,2	40,0	45,5	42,0
	i	152	6	18	70	41	12	5	-	38,7	38,2	43,5	42,8
Agrar-, Forst- und Er- nährungswissenschaften.....	m	19	-	1	7	9	2	-	-	39,9	40,0	47,2	46,5
	w	5	-	-	1	3	1	-	-	42,2	42,0	50,0	49,5
	i	24	-	1	8	12	3	-	-	40,4	40,5	47,6	47,5
Ingenieurwissenschaften	m	29	-	1	10	14	4	-	-	40,7	41,0	46,2	46,5
	w	3	-	1	-	2	-	-	-	37,7	40,0	38,3	40,0
	i	32	-	2	10	16	4	-	-	40,4	40,8	45,3	45,4
Kunst, Kunstwissenschaft	m	3	-	-	1	1	1	-	-	42,0	43,0	48,5	47,5
Zentrale Einrichtungen (ohne klinikspezifische Einrichtungen).....	m	2	-	-	1	1	-	-	-	39,5	39,5	46,0	46,0
	w	2	-	-	1	-	-	1	-	44,5	37,5	-	-
	i	4	-	-	2	1	-	1	-	42,0	39,5	46,0	46,0
Zentrale Einrichtungen der Hochschulkliniken (nur Humanmedizin).....	m	1	-	-	-	1	-	-	-	43,0	43,0	50,0	50,0
Insgesamt	m	465	5	66	194	140	45	14	1	39,2	38,4	44,1	44,1
	w	76	1	6	27	23	15	4	-	40,5	40,1	44,0	43,3
	i	541	6	72	221	163	60	18	1	39,4	38,6	44,1	44,1
Fachhochschulen													
Hochschule Neubrandenburg, University of Applied Sciences													
Rechts-, Wirtschafts- und Sozialwissenschaften	m	2	-	-	-	1	1	-	-	44,5	44,5	45,0	44,5
Humanmedizin/Gesund- heitswissenschaften	w	3	-	-	-	-	1	2	-	49,7	50,8	-	-
Agrar-, Forst- und Er- nährungswissenschaften.....	m	2	-	1	-	-	1	-	-	41,5	34,5	44,5	38,5
Ingenieurwissenschaften	m	1	-	-	1	-	-	-	-	39,0	39,0	47,0	47,0
Insgesamt	m	5	-	1	1	1	2	-	-	42,2	44,0	45,2	46,0
	w	3	-	-	-	-	1	2	-	49,7	50,8	-	-
	i	8	-	1	1	1	3	2	-	45,0	45,5	45,2	46,0

**Noch: 8. Habilitiertes wissenschaftliches und künstlerisches Personal 2005 nach Alter und
Durchschnittsalter bei der Habilitation und bei der ersten Berufung
zum Professor sowie fachlicher Zugehörigkeit**

Fächergruppe (m = männlich, w = weiblich, i = insgesamt)	Ins- gesamt	Davon habilitierten sich im Alter von ... bis unter ... Jahren							Durchschnittsalter in Jahren bei der				
		unter 30	30 - 35	35 - 40	40 - 45	45 - 50	50 und älter	ohne Alters- angabe	Habilitation		ersten Berufung zum Professor		
									arithm. Mittel	Medi- an	arithm. Mittel	Medi- an	
noch: Fachhochschulen													
Fachhochschule Stralsund													
Rechts-, Wirtschafts- und Sozialwissenschaften	m	2	-	1	1	-	-	-	-	36,0	33,5	46,5	45,5
Mathematik, Naturwissen- schaften.....	m	1	-	-	1	-	-	-	-	35,0	35,0	39,0	39,0
Ingenieurwissenschaften	m	1	-	-	-	1	-	-	-	40,0	40,0	47,0	47,0
Insgesamt	m	4	-	1	2	1	-	-	-	36,8	35,5	44,8	45,5
Hochschule Wismar, University of Technology, Business and Design													
Rechts-, Wirtschafts- und Sozialwissenschaften	m	8	-	2	1	2	2	1	-	40,6	41,5	46,6	48,0
	w	2	-	-	1	-	-	1	-	45,0	38,5	47,5	38,5
	i	10	-	2	2	2	2	2	-	41,5	41,5	46,8	48,0
Mathematik, Naturwissen- schaften.....	m	5	-	1	3	1	-	-	-	36,4	35,3	44,8	44,0
Ingenieurwissenschaften	m	18	-	-	5	6	3	4	-	43,6	43,0	48,8	50,8
Kunst, Kunstwissenschaft	m	1	-	-	-	-	1	-	-	46,0	46,0	50,0	50,0
Insgesamt	m	32	-	3	9	9	6	5	-	41,8	42,5	47,7	48,3
	w	2	-	-	1	-	-	1	-	45,0	38,5	47,5	38,5
	i	34	-	3	10	9	6	6	-	42,0	42,5	47,6	48,3
Fachhochschulen zusammen													
Rechts-, Wirtschafts- und Sozialwissenschaften	m	12	-	3	2	3	3	1	-	40,5	41,5	46,3	46,5
	w	2	-	-	1	-	-	1	-	45,0	38,5	47,5	38,5
	i	14	-	3	3	3	3	2	-	41,1	41,5	46,5	46,5
Mathematik, Naturwissen- schaften.....	m	6	-	1	4	1	-	-	-	36,2	35,2	43,8	43,5
Humanmedizin/Gesund- heitswissenschaften	w	3	-	-	-	-	1	2	-	49,7	50,8	-	-
Agrar-, Forst- und Er- nährungswissenschaften.....	m	2	-	1	-	-	1	-	-	41,5	34,5	44,5	38,5
Ingenieurwissenschaften	m	20	-	-	6	7	3	4	-	43,2	42,8	48,6	48,5
Kunst, Kunstwissenschaft	m	1	-	-	-	-	1	-	-	46,0	46,0	50,0	50,0
Insgesamt	m	41	-	5	12	11	8	5	-	41,4	41,0	47,1	47,8
	w	5	-	-	1	-	1	3	-	47,8	50,8	47,5	38,5
	i	46	-	5	13	11	9	8	-	42,1	42,5	47,1	47,8
Hochschulen insgesamt													
Sprach- und Kulturwissen- schaften.....	m	76	-	10	29	28	6	3	-	39,7	38,5	44,8	44,8
	w	27	-	4	6	7	9	1	-	40,9	41,3	45,9	47,0
	i	103	-	14	35	35	15	4	-	40,0	39,8	44,9	45,3
Sport.....	m	3	-	-	-	2	-	1	-	44,3	41,0	51,5	45,5
Rechts-, Wirtschafts- und Sozialwissenschaften	m	63	-	10	25	20	6	2	-	39,4	38,9	43,5	44,4
	w	6	-	1	4	-	-	1	-	39,0	38,0	42,7	39,5
	i	69	-	11	29	20	6	3	-	39,4	38,7	43,4	44,1

**Noch: 8. Habilitiertes wissenschaftliches und künstlerisches Personal 2005 nach Alter und
Durchschnittsalter bei der Habilitation und bei der ersten Berufung
zum Professor sowie fachlicher Zugehörigkeit**

Fächergruppe (m = männlich, w = weiblich, i = insgesamt)	Ins- gesamt	Davon habilitierten sich im Alter von ... bis unter ... Jahren							Durchschnittsalter in Jahren bei der				
		unter 30	30 - 35	35 - 40	40 - 45	45 - 50	50 und älter	ohne Alters- angabe	Habilitation		ersten Berufung zum Professor		
									arithm. Mittel	Medi- an	arithm. Mittel	Medi- an	
noch: Hochschulen insgesamt													
Mathematik, Naturwissen- schaften.....	m	155	-	30	65	34	20	5	1	38,9	37,9	43,9	43,8
	w	15	-	-	8	4	2	1	-	40,9	39,3	42,5	41,5
	i	170	-	30	73	38	22	6	1	39,0	38,0	43,8	43,5
Humanmedizin/Gesund- heitswissenschaften	m	132	5	18	62	34	9	4	-	38,5	37,9	43,3	42,9
	w	23	1	-	8	7	4	3	-	41,4	41,0	45,5	42,0
	i	155	6	18	70	41	13	7	-	38,9	38,3	43,5	42,8
Agrar-, Forst- und Er- nährungswissenschaften.....	m	21	-	2	7	9	3	-	-	40,1	40,0	46,8	46,5
	w	5	-	-	1	3	1	-	-	42,2	42,0	50,0	49,5
	i	26	-	2	8	12	4	-	-	40,5	40,5	47,2	47,5
Ingenieurwissenschaften	m	49	-	1	16	21	7	4	-	41,7	41,3	47,3	47,5
	w	3	-	1	-	2	-	-	-	37,7	40,0	38,3	40,0
	i	52	-	2	16	23	7	4	-	41,5	41,2	46,7	47,2
Kunst, Kunstwissenschaft	m	4	-	-	1	1	2	-	-	43,0	43,5	49,0	49,8
	Zentrale Einrichtungen (ohne klinikspezifische Einrichtungen)	m	2	-	-	1	1	-	-	39,5	39,5	46,0	46,0
	w	2	-	-	1	-	-	1	-	44,5	37,5	-	-
i	4	-	-	2	1	-	1	-	42,0	39,5	46,0	46,0	
Zentrale Einrichtungen der Hochschulkliniken (nur Humanmedizin).....	m	1	-	-	-	1	-	-	-	43,0	43,0	50,0	50,0
Insgesamt	m	506	5	71	206	151	53	19	1	39,4	38,5	44,5	44,5
	w	81	1	6	28	23	16	7	-	40,9	40,3	44,2	43,3
	i	587	6	77	234	174	69	26	1	39,6	38,9	44,4	44,5

9. Personalstellen an Hochschulen 2005 nach Personalgruppen und fachlicher Zuordnung - Stellen (ohne Stellenäquivalente) -

Fächergruppe (i = insgesamt, n = dar. nicht besetzt)	Stellen ins- gesamt	Für wissensch. und künstler. Personal						Für Verwaltungs-, technisches u. sonstiges Personal							
		zu- sam- men	und zwar					zu- sam- men	darunter				Prak- tikan- ten, Aus- zu- bild., Sonst.		
			C 4, W 3	C 3, W 2	C 2, W 1	Be- amte	An- ge- st.		hö- he- rer	ge- ho- bener	Be- amte	Angestellte			
Dienst	Be- amte	zu- sam- men	Kran- ken- pfle- ge- kräfte												
Universitäten															
Universität Greifswald															
Sprach- und Kultur- wissenschaften.....	i n	182 18	159 17	33 3	21 1	6 1	132 14	27 3	23 1	- -	1 -	- -	23 1	- -	- -
Sport.....	i n	14 3	11 2	- -	3 1	1 1	9 2	2 -	3 1	- -	- -	- -	3 1	- -	- -
Rechts-, Wirtschafts- und Sozialwissenschaften	i n	96 12	82 12	28 2	2 -	1 -	80 12	2 -	14 1	- -	- -	- -	14 1	- -	- -
Mathematik, Natur- wissenschaften.....	i n	360 49	214 44	39 7	31 6	11 4	178 39	36 5	146 5	- -	19 -	- -	140 4	- -	- -
Humanmedizin/Gesund- heitswissenschaften	i n	1 893 93	577 12	39 1	37 4	35 -	298 8	279 4	1 317 80	1 -	116 2	- -	1 300 80	833 45	8 -
Kunst, Kunstwissen- schaft	i n	29 2	22 2	3 -	5 -	- -	18 1	4 1	7 -	- -	1 -	- -	5 -	- -	- -
Zentrale Einrichtungen (ohne klinikspezifische Einrichtungen)	i n	258 18	3 -	- -	- -	- -	2 -	1 -	255 18	38 6	73 5	116 9	96 5	- -	- -
Zentrale Einrichtungen der Hochschulkliniken (nur Humanmedizin).....	i n	660 81	8 -	- -	2 -	1 -	6 -	2 -	652 81	31 1	116 9	33 -	353 60	128 51	113 1
Insgesamt	i n	3 492 277	1 076 89	142 13	101 12	55 6	723 75	352 14	2 416 188	70 7	327 16	149 9	1 933 152	960 96	121 1
Universität Rostock															
Sprach- und Kultur- wissenschaften.....	i n	161 13	129 10	29 4	21 1	4 1	109 9	20 1	32 3	- -	4 -	- -	32 3	- -	- -
Sport.....	i n	22 -	13 -	1 -	1 -	- -	5 -	8 -	10 -	- -	1 -	- -	6 -	- -	- -
Rechts-, Wirtschafts- und Sozialwissenschaften	i n	163 13	131 11	34 2	7 -	7 1	124 9	7 2	31 2	- -	1 -	- -	31 2	- -	- -
Mathematik, Natur- wissenschaften.....	i n	309 19	170 12	32 2	24 -	6 -	150 12	20 -	139 7	- -	22 -	- -	127 7	- -	- -
Humanmedizin/Gesund- heitswissenschaften	i n	2 584 183	694 62	34 3	41 8	42 1	297 25	397 37	1 890 121	- -	179 15	- -	1 741 84	1 248 47	- -
Agrar-, Forst- und Ernäh- rungswissenschaften	i n	125 9	63 4	10 -	13 2	2 -	57 4	6 -	62 6	1 -	15 -	- -	57 5	- -	- -
Ingenieurwissenschaften ..	i n	363 30	210 16	35 2	28 2	5 1	188 14	21 1	153 15	- -	44 5	- -	140 13	- -	- -
Zentrale Einrichtungen (ohne klinikspezifische Einrichtungen)	i n	615 87	52 21	7 2	11 8	5 4	34 19	19 2	562 67	46 1	133 13	63 2	304 36	- -	11 -
Zentrale Einrichtungen der Hochschulkliniken (nur Humanmedizin).....	i n	558 39	26 3	2 1	- -	- -	4 1	23 2	532 36	27 -	120 5	35 -	333 19	17 -	143 16
Insgesamt	i n	4 899 393	1 488 138	185 16	146 20	71 8	968 93	520 44	3 410 256	74 1	518 37	98 2	2 771 167	1 265 47	154 16

**Noch: 9. Personalstellen an Hochschulen 2005 nach Personalgruppen und fachlicher Zuordnung
- Stellen (ohne Stellenäquivalente) -**

Fächergruppe (i = insgesamt, n = dar. nicht besetzt)	Stellen ins- gesamt	Für wissenschaftl. und künstler. Personal							Für Verwaltungs-, technisches u. sonstiges Personal						
		zu- sam- men	und zwar					zu- sam- men	darunter				Prak- tikan- ten, Aus- zu- bild., Sonst.		
			C 4, W 3	C 3, W 2	C 2, W 1	Be- amte	An- ge- st.		hö- he- rer	ge- ho- bener	Be- amte	Angestellte			
Dienst		zu- sam- men	Kran- ken- pfle- ge- kräfte												
noch: Universitäten															
Universitäten zusammen															
Sprach- und Kultur- wissenschaften.....	i n	342 31	288 27	62 7	42 2	10 2	241 23	47 4	54 4	- -	5 -	- -	54 4	- -	- -
Sport.....	i n	36 3	24 2	1 -	4 1	1 1	14 2	10 -	12 1	- -	1 -	- -	8 1	- -	- -
Rechts-, Wirtschafts- und Sozialwissenschaften	i n	259 25	214 23	62 4	9 -	8 1	205 21	9 2	45 3	- -	1 -	- -	45 3	- -	- -
Mathematik, Natur- wissenschaften.....	i n	669 68	384 56	71 9	55 6	17 4	328 51	56 5	285 12	- -	41 -	- -	267 11	- -	- -
Humanmedizin/Gesund- heitswissenschaften	i n	4 477 276	1 271 74	73 4	78 12	77 1	595 33	676 41	3 207 202	1 -	295 17	- -	3 041 164	2 081 93	8 -
Agrar-, Forst- und Ernäh- rungswissenschaften	i n	125 9	63 4	10 -	13 2	2 -	57 4	6 -	62 6	1 -	15 -	- -	57 5	- -	- -
Ingenieurwissenschaften ..	i n	363 30	210 16	35 2	28 2	5 1	188 14	21 1	153 15	- -	44 5	- -	140 13	- -	- -
Kunst, Kunstwissen- schaft	i n	29 2	22 2	3 -	5 -	- -	18 1	4 1	7 -	- -	1 -	- -	5 -	- -	- -
Zentrale Einrichtungen (ohne klinikspezifische Einrichtungen)	i n	873 106	55 21	7 2	11 8	5 4	36 19	20 2	818 85	84 7	206 17	179 11	400 41	- -	11 -
Zentrale Einrichtungen der Hochschulkliniken (nur Humanmedizin).....	i n	1 218 120	34 3	2 1	2 -	1 -	9 1	25 2	1 184 117	58 1	237 13	68 -	686 78	145 51	256 17
Insgesamt	i n	8 391 670	2 564 227	327 29	247 32	126 14	1 692 168	872 58	5 827 444	144 8	845 52	247 11	4 703 319	2 226 143	275 17
Kunsthochschulen															
Hochschule für Musik und Theater Rostock															
Kunst, Kunstwissen- schaft	i n	31 1	31 1	8 -	9 1	3 -	24 1	7 -	- -	- -	- -	- -	- -	- -	- -
Zentrale Einrichtungen (ohne klinikspezifische Einrichtungen)	i	18	1	1	-	-	1	-	17	3	5	2	14	-	-
Insgesamt	i n	49 1	32 1	9 -	9 1	3 -	25 1	7 -	17 -	3 -	5 -	2 -	14 -	- -	- -
Fachhochschulen															
Hochschule Neubrandenburg, University of Applied Sciences															
Rechts-, Wirtschafts- und Sozialwissenschaften	i n	30 2	26 2	- -	13 1	8 1	21 2	5 -	4 -	- -	3 -	- -	4 -	- -	- -
Humanmedizin/Gesund- heitswissenschaften	i	13	9	-	5	4	9	-	4	-	2	-	4	-	-
Agrar-, Forst- und Ernäh- rungswissenschaften	i n	52 1	36 1	- -	20 -	13 1	33 1	3 -	16 -	- -	8 -	- -	15 -	- -	- -
Ingenieurwissenschaften ..	i n	40 2	29 2	- -	16 2	9 -	25 2	4 -	11 -	- -	6 -	- -	11 -	- -	- -

**Noch: 9. Personalstellen an Hochschulen 2005 nach Personalgruppen und fachlicher Zuordnung
- Stellen (ohne Stellenäquivalente) -**

Fächergruppe (i = insgesamt, n = dar. nicht besetzt)	Stellen ins- gesamt	Für wissenschaftl. und künstler. Personal und zwar						Für Verwaltungs-, technisches u. sonstiges Personal darunter						
		zu- sam- men	C 4, W 3	C 3, W 2	C 2, W 1	Be- amte	An- ge- st.	zu- sam- men	hö- he- rer	ge- ho- bener	Be- amte	Angestellte		Prak- tikan- ten, Aus- zu- bild., Sonst.
									Dienst			zu- sam- men	Kran- ken- pfle- ge- kräfte	
noch: Fachhochschulen														
noch: Hochschule Neubrandenburg, University of Applied Sciences														
Zentrale Einrichtungen (ohne klinikspezifische Einrichtungen)	i n	70 2	2 -	- -	- -	- -	2 -	68 2	8 -	19 -	8 -	49 1	- -	5 1
Insgesamt	i n	204 7	102 5	- -	54 3	34 2	88 5	14 -	102 2	8 -	37 -	8 -	82 1	- -
Fachhochschule Stralsund														
Rechts-, Wirtschafts- und Sozialwissenschaften	i n	26 1	25 1	- -	14 1	10 -	24 1	1 -	1 -	- -	- -	1 -	- -	- -
Mathematik, Natur- wissenschaften	i n	35 2	27 1	- -	13 -	12 1	25 1	2 -	8 1	- -	8 1	- 1	8 -	- -
Ingenieurwissenschaften ..	i n	77 4	45 2	- -	28 -	15 2	43 2	2 -	32 2	- -	21 -	- -	26 -	2 2
Zentrale Einrichtungen (ohne klinikspezifische Einrichtungen)	i n	67 6	3 -	- -	- -	- -	3 -	64 6	7 1	19 1	10 -	44 2	- -	3 3
Insgesamt	i n	205 13	100 4	- -	55 1	37 3	92 4	8 -	105 9	7 1	48 2	10 -	79 3	- -
Hochschule Wismar, University of Technology, Business and Design														
Rechts-, Wirtschafts- und Sozialwissenschaften	i n	52 6	49 6	- -	27 -	21 6	48 6	1 -	3 -	- -	3 -	- -	3 -	- -
Mathematik, Natur- wissenschaften	i	13	13	-	7	6	13	-	-	-	-	-	-	-
Ingenieurwissenschaften ..	i n	153 9	97 5	- -	44 1	44 4	88 4	9 1	56 4	- -	41 1	- -	51 2	1 1
Kunst, Kunstwissen- schaft	i n	25 2	16 2	- -	6 1	9 2	15 2	1 -	9 -	- -	6 -	- -	8 -	- -
Zentrale Einrichtungen (ohne klinikspezifische Einrichtungen)	i n	138 12	15 -	- -	- -	- -	7 -	8 -	123 12	7 1	37 3	10 1	90 7	9 4
Insgesamt	i n	381 30	190 14	- -	84 1	80 11	171 13	19 1	191 16	7 1	88 4	10 1	153 9	- -
Fachhochschulen zusammen														
Rechts-, Wirtschafts- und Sozialwissenschaften	i n	108 9	100 9	- -	54 2	39 7	93 9	7 -	8 -	- -	6 -	- -	8 -	- -
Mathematik, Natur- wissenschaften	i n	8 2	40 1	- -	20 -	18 1	38 1	2 -	8 1	- -	8 1	- -	8 1	- -
Humanmedizin/ Gesund- heitswissenschaften	i	13	9	-	5	4	9	-	4	-	2	-	4	-
Agrar-, Forst- und Ernäh- rungswissenschaften	i n	52 1	36 1	- -	20 -	13 1	33 1	3 -	16 -	- -	8 -	- -	15 -	- -
Ingenieurwissenschaften ..	i n	270 15	171 9	- -	88 3	68 6	156 8	15 1	99 6	- -	68 1	- -	88 2	3 3

**Noch: 9. Personalstellen an Hochschulen 2005 nach Personalgruppen und fachlicher Zuordnung
- Stellen (ohne Stellenäquivalente) -**

Fächergruppe (i = insgesamt, n = dar. nicht besetzt)	Stellen ins- gesamt	Für wissensch. und künstler. Personal						Für Verwaltungs-, technisches u. sonstiges Personal							
		zu- sam- men	und zwar					zu- sam- men	darunter						
			C 4, W 3	C 3, W 2	C 2, W 1	Be- amte	An- ge- st.		hö- he- rer	ge- ho- bener	Be- amte	Angestellte		Prak- tikan- ten, Aus- zu- bild., Sonst.	
							Dienst				zu- sam- men	Kran- ken- pfle- ge- kräfte			
noch: Fachhochschulen zusammen															
Kunst, Kunstwissen- schaft	i n	25 2	16 2	- -	6 1	9 2	15 2	1 -	9 -	- -	6 -	- -	8 -	- -	- -
Zentrale Einrichtungen (ohne klinikspezifische Einrichtungen)	i n	274 20	20 -	- -	- -	- -	7 -	13 -	254 20	22 2	75 4	28 1	183 10	- -	17 8
Insgesamt	i n	790 50	392 23	- -	193 5	151 16	351 22	41 1	398 27	22 2	173 6	28 1	314 13	- -	20 11
Verwaltungsfachhochschulen Verwaltungsfachhochschule Güstrow															
Rechts-, Wirtschafts- und Sozialwissenschaften	i n	32 4	32 4	- -	2 2	- -	32 4	- -	- -	- -	- -	- -	- -	- -	- -
Zentrale Einrichtungen (ohne klinikspezifische Einrichtungen)	i n	56 2	- -	- -	- -	- -	- -	- -	56 2	4 -	23 2	30 2	23 -	- -	- -
Insgesamt	i n	88 6	32 4	- -	2 2	- -	32 4	- -	56 2	4 -	23 2	30 2	23 -	- -	- -
Hochschulen insgesamt															
Sprach- und Kultur- wissenschaften	i n	342 31	288 27	62 7	42 2	10 2	241 23	47 4	54 4	- -	5 -	- -	54 4	- -	- -
Sport	i n	36 3	24 2	1 -	4 1	1 1	14 2	10 -	12 1	- -	1 -	- -	8 1	- -	- -
Rechts-, Wirtschafts- und Sozialwissenschaften	i n	399 39	346 36	62 4	65 4	47 8	330 34	16 2	53 3	- -	7 -	- -	53 3	- -	- -
Mathematik, Natur- wissenschaften	i n	717 70	424 57	71 9	75 6	35 5	366 52	58 5	293 13	- -	49 1	- -	275 12	- -	- -
Humanmedizin/Gesund- heitswissenschaften	i n	4 490 276	1280 74	73 4	83 12	81 1	604 33	676 41	3 211 202	1 -	297 17	- -	3045 164	2 081 93	8 -
Agrar-, Forst- und Ernäh- rungswissenschaften	i n	177 10	99 5	10 -	33 2	15 1	90 5	9 -	78 6	1 -	23 -	- -	72 5	- -	- -
Ingenieurwissenschaften ..	i n	632 46	381 25	35 2	116 4	73 7	345 23	36 2	252 21	- -	112 6	- -	228 15	- -	3 3
Kunst, Kunstwissen- schaft	i n	85 5	69 5	11 -	20 2	12 2	57 4	12 1	16 -	- -	7 -	- -	13 -	- -	- -
Zentrale Einrichtungen (ohne klinikspezifische Einrichtungen)	i n	1 221 128	76 21	8 2	11 8	5 4	44 19	33 2	1 145 107	113 9	308 23	239 14	619 51	- -	28 8
Zentrale Einrichtungen der Hochschulkliniken (nur Humanmedizin)	i n	1 218 120	34 3	2 1	2 -	1 -	9 1	25 2	1 184 117	58 1	237 13	68 -	686 78	145 51	256 17
Insgesamt	i n	9 318 727	3 020 254	336 29	451 41	280 30	2 100 195	920 59	6 298 473	173 10	1 045 61	307 14	5 054 332	2 226 143	295 28

10. Habilitationen 1992, 2002 bis 2005 nach Fächergruppen und Lehr- und Forschungsbereichen

Fächergruppe Lehr- und Forschungsbereich	1992			2002			2003			2004			2005		
	i	m	w	i	m	w	i	m	w	i	m	w	i	m	w
Sprach- und Kulturwissenschaften	1	-	1	4	3	1	9	7	2	14	10	4	8	5	3
Geschichte	-	-	-	1	-	1	2	1	1	5	5	-	-	-	-
Germanistik ¹⁾	-	-	-	-	-	-	2	2	-	1	-	1	3	2	1
Anglistik, Amerikanistik.....	-	-	-	1	1	-	1	1	-	-	-	-	-	-	-
Romanistik.....	-	-	-	-	-	-	1	-	1	-	-	-	-	-	-
Slawistik, Baltistik, Finno- Ugristik....	1	-	1	-	-	-	-	-	-	1	1	-	1	-	1
Psychologie	-	-	-	1	1	-	1	1	-	2	-	2	-	-	-
Evangelische Theologie.....	-	-	-	-	-	-	1	1	-	3	2	1	2	2	-
Philosophie	-	-	-	1	1	-	1	1	-	1	1	-	1	1	-
Erziehungswissenschaften	-	-	-	-	-	-	-	-	-	1	1	-	1	-	1
Sport.....	-	-	-	-	-	-	-	-	-	-	-	-	-	-	-
Rechts-, Wirtschafts- und Sozial- wissenschaften.....	-	-	-	3	3	-	2	2	-	2	2	-	1	-	1
Wirtschaftswissenschaften	-	-	-	1	1	-	-	-	-	1	1	-	1	-	1
Rechtswissenschaften	-	-	-	1	1	-	1	1	-	1	1	-	-	-	-
Politikwissenschaften	-	-	-	1	1	-	1	1	-	-	-	-	-	-	-
Mathematik, Naturwissenschaften.....	8	8	-	10	10	-	12	9	3	8	7	1	9	7	2
Mathematik.....	-	-	-	1	1	-	2	2	-	3	2	1	3	3	-
Informatik.....	-	-	-	-	-	-	-	-	-	-	-	-	-	-	-
Physik, Astronomie	1	1	-	3	3	-	3	3	-	2	2	-	2	1	1
Chemie	3	3	-	1	1	-	-	-	-	-	-	-	-	-	-
Pharmazie.....	1	1	-	-	-	-	1	1	-	-	-	-	1	1	-
Biologie	2	2	-	5	5	-	4	2	2	3	3	-	3	2	1
Geowissenschaften (ohne Geographie).....	1	1	-	-	-	-	1	1	-	-	-	-	-	-	-
Geographie	-	-	-	-	-	-	1	-	1	-	-	-	-	-	-
Humanmedizin.....	17	15	2	9	8	1	12	10	2	9	6	3	13	12	1
Vorklinische Humanmedizin ²⁾	2	2	-	1	1	-	2	2	-	1	1	-	-	-	-
Klinisch-Theoretische Human- medizin ²⁾	2	2	-	-	-	-	4	2	2	4	1	3	4	3	1
Klinisch-Praktische Human- medizin.....	12	10	2	7	6	1	6	6	-	4	4	-	9	9	-
Zahnmedizin (klinisch-praktisch)	1	1	-	1	1	-	-	-	-	-	-	-	-	-	-
Agrar-, Forst- und Ernährungs- wissenschaften.....	3	3	-	3	2	1	1	1	-	4	2	2	6	3	3
Agrar-, Forst- und Ernährungs- wissenschaften allg.	-	-	-	-	-	-	1	1	-	4	2	2	-	-	-
Landespflege, Umweltgestaltung.....	1	1	-	2	1	1	-	-	-	-	-	-	3	2	1
Agrarwissenschaften, Lebens- mittel- und Getränketechnologie	2	2	-	1	1	-	-	-	-	-	-	-	3	1	2
Ingenieurwissenschaften	2	2	-	-	-	-	3	3	-	2	1	1	1	1	-
Maschinenbau, Verfahrenstechnik.....	1	1	-	-	-	-	-	-	-	-	-	-	-	-	-
Elektrotechnik.....	-	-	-	-	-	-	2	2	-	-	-	-	1	1	-
Verkehrstechnik, Nautik.....	1	1	-	-	-	-	-	-	-	-	-	-	-	-	-
Bauingenieurwesen.....	-	-	-	-	-	-	1	1	-	2	1	1	-	-	-
Kunst, Kunstwissenschaft	-	-	-	1	1	-	-	-	-	-	-	-	2	2	-
Kunst, Kunstwissenschaft allgemein.....	-	-	-	-	-	-	-	-	-	-	-	-	1	1	-
Musik, Musikwissenschaft.....	-	-	-	1	1	-	-	-	-	-	-	-	1	1	-
Insgesamt	31	28	3	30	27	3	39	32	7	39	28	11	40	30	10
darunter Ausländer	4	4	-	2	2	-	2	1	1	3	3	-	2	1	1

1) Deutsch, germanische Sprachen ohne Anglistik

2) einschließlich Zahnmedizin