



Berufliche Schulen in Mecklenburg-Vorpommern

Schuljahr 2008/2009

Bestell-Nr.: B213 2008 00

Herausgabe: 13. Juli 2009

Printausgabe: EUR 4,00

Herausgeber: Statistisches Amt Mecklenburg-Vorpommern, Lübecker Straße 287, 19059 Schwerin,
Telefon: 0385 4801-0, Telefax: 0385 4801-4123, Internet: <http://www.statistik-mv.de>, E-Mail: statistik.post@statistik-mv.de

Zuständige Dezernentin: Gabriele Kleinpeter, Telefon: 0385 4801-4718

© Statistisches Amt Mecklenburg-Vorpommern, Schwerin, 2009
Auszugsweise Vervielfältigung und Verbreitung mit Quellenangabe gestattet.

Zeichenerklärungen und Abkürzungen

-	nichts vorhanden
0	weniger als die Hälfte von 1 in der letzten besetzten Stelle, jedoch mehr als nichts
.	Zahlenwert unbekannt oder geheim zu halten
...	Zahl lag bei Redaktionsschluss noch nicht vor
x	Aussage nicht sinnvoll oder Fragestellung nicht zutreffend
/	keine Angabe, da Zahlenwert nicht ausreichend genau oder nicht repräsentativ
()	Zahl hat eingeschränkte Aussagefähigkeit
p	vorläufige Zahl
s	geschätzte Zahl
r	berichtigte Zahl

Abweichungen in den Summen erklären sich aus dem Auf- und Abrunden der Einzelwerte.

Inhaltsverzeichnis

	Seite
Vorbemerkungen	3
Erläuterungen	3
Tabellen	
1. Berufliche Schulen in ausgewählten Jahren nach Schularten	5
2. Schüler/-innen in ausgewählten Jahren nach Schularten und Geschlecht.....	6
3. Ausländische Schüler/-innen in ausgewählten Jahren nach Schularten und Geschlecht.....	7
4. Klassen und Schüler/-innen am 5.11.2008 nach Schularten, Zeitformen des Unterrichtes und rechtlichem Status der Schule	8
5. Schüler/-innen am 5.11.2008 nach Schularten, Geschlecht und schulischer Vorbildung.....	9
6. Schüler/-innen am 5.11.2008 nach Schularten, Geschlecht und Altersgruppen	10
7. Schüler/-innen am 5.11.2008 nach Schularten, Geschlecht und Jahrgangsstufen	11
8. Schüler/-innen am 5.11.2008 nach Ausbildungsrichtungen, Schularten, Geschlecht und Jahrgangsstufen	
8.1 Berufliche Schulen insgesamt	12
8.2 Öffentliche berufliche Schulen.....	18
9. Schüler/-innen am 5.11.2008 mit Fremdsprachenunterricht nach Schularten.....	24
10. Berufliche Schulen und deren Schüler/-innen am 5.11.2008 nach Kreisen.....	24
11. Schüler/-innen am 5.11.2008 nach Kreisen und Schularten	25
12. Schüler/-innen am 5.11.2008 nach Herkunftskreisen und Schularten.....	26
13. Absolventen/Abgänger der beruflichen Schulen des Schuljahres 2007/08 nach Schul- und Abschlussarten	27
14. Absolventen des Schuljahres 2007/08 aus Fachoberschulen und Fachgymnasien mit Fach- hochschul- und allgemeiner Hochschulreife nach Geburtsjahren und Geschlecht	27
15. Absolventen/Abgänger der beruflichen Schulen des Schuljahres 2007/08 nach Kreisen, Abschlussarten und Geschlecht.....	28
16. Absolventen/Abgänger der beruflichen Schulen des Schuljahres 2007/08 nach Kreisen, Abschlussarten und zusätzlich erworbenem allgemein bildenden Abschluss.....	29

Vorbemerkungen

Die vorliegende Veröffentlichung zur amtlichen Schulstatistik der beruflichen Schulen für das Schuljahr 2008/09 enthält Eckdaten für die Jahre 1992, 1995, 2000, 2005 bis 2008, ausgewählte Landes- und Kreisergebnisse mit dem Stichtag 5.11.2008 sowie Angaben zu den Absolventen/Abgängern des Schuljahres 2007/08.

Die Ergebnisse zur Lehrerstatistik für das Schuljahr 2008/09 werden in dem Statistischen Bericht B 123 2008 00 veröffentlicht.

Die Zuordnung der Schüler nach **Kreisen** erfolgt nach dem Standort der beruflichen Schule (Stammschule). Dort sind auch die Nebenstellen enthalten.

Als **Herkunftskreis** gilt für Schüler, die einen Ausbildungsvertrag mit einem Betrieb haben, der Kreis, in dem sich der Ausbildungsbetrieb befindet. Für alle übrigen Schüler wird als Herkunftskreis der Heimatkreis (Wohnort) zugrunde gelegt.

Die Gliederung der Ausbildungsrichtungen an Berufsschulen nach Berufsbereichen und Berufsgruppen wurde auf der Grundlage der „Klassifizierung der Berufe, Ausgabe 1992“ vorgenommen.

Erläuterungen

Berufliche Schule ist die zusammenfassende Bezeichnung von öffentlichen und in freier Trägerschaft befindlichen berufsbildenden Einrichtungen (Berufsschulen, Berufsfachschulen, Höheren Berufsfachschulen, Fachgymnasien, Fachschulen, Fachoberschulen), welche die allgemeine Bildung der Schüler fördern und die für einen Beruf erforderliche fachtheoretische Grundausbildung vermitteln.

In der Regel sind mehrere der genannten Schularten organisatorisch zu einer beruflichen Schule zusammengeschlossen.

Die **Berufsschule** vermittelt Jugendlichen fachliche Kenntnisse und Fähigkeiten, erweitert deren Allgemeinbildung und bildet Jugendliche in einem Ausbildungsverhältnis gemeinsam mit den Ausbildungsbetrieben (im dualen System) und außerbetrieblichen Ausbildungsstätten in einem anerkannten Ausbildungsberuf aus. Die Berufsschule führt zu einem eigenständigen Abschluss, mit dem auch die Berufsreife oder unter bestimmten Voraussetzungen auch ein der Mittleren Reife gleichwertiger Abschluss erworben werden kann.

Sie kann auch auf eine Berufsausbildung vorbereiten, eine Berufsgrundbildung als Teil einer Berufsausbildung vermitteln oder eine Berufstätigkeit oder ein Praktikum begleiten.

Als **Berufsvorbereitende Maßnahmen** gelten:

- das Berufsvorbereitungsjahr,
- der Lehrgang zur Verbesserung beruflicher Bildungs- und Eingliederungschancen (BBE-Lehrgang) und Förderlehrgang,
- der Grundausbildungslehrgang,
- die Berufsvorbereitenden Bildungsmaßnahmen der Bundesagentur für Arbeit.

Die **Berufsfachschule** vermittelt bei mindestens einjähriger Schulbesuchsdauer eine erste berufliche Bildung und erweitert die allgemeine Bildung. Sie kann auf einen Abschluss in einem anerkannten Ausbildungsberuf vorbereiten, einen Teil einer Berufsausbildung vermitteln oder zu einem Berufsabschluss führen, der nur an beruflichen Schulen angeboten wird.

Zugangsvoraussetzung ist die Berufsreife oder der Berufschulabschluss. Die Berufsfachschule schließt mit einer Prüfung ab. Mit ihr kann auch ein der Mittleren Reife gleichwertiger Abschluss erworben werden.

Die **Höhere Berufsfachschule** vermittelt bei einer mindestens zweijährigen Schulbesuchsdauer allgemeine und berufliche Kenntnisse, Fähigkeiten und Fertigkeiten für einen erfolgreichen staatlichen Berufsabschluss und kann zusätzlich auf eine Prüfung in einem anerkannten Ausbildungsberuf vorbereiten.

Sie umfasst Bildungsgänge für Kosmetik, Gesundheitsfachberufe, Assistenzberufe (kaufmännische, technische sowie gestaltungstechnische Assistenzberufe) und das Sozialwesen (sozialpflegerische und sozialpädagogische Berufe). Zugangsvoraussetzung ist die Mittlere Reife. Die Höhere Berufsfachschule schließt mit einer Prüfung ab. Außerdem kann durch Zusatzunterricht und Zusatzprüfung die Fachhochschulreife erworben werden.

Die **Fachoberschule** vermittelt eine erweiterte allgemeine Bildung sowie berufsbezogene Kenntnisse, Fähigkeiten und Fertigkeiten mit dem Ziel, die Schüler auf ein Fachhochschulstudium oder eine anspruchsvolle Berufsausbildung vorzubereiten. Zugangsvoraussetzung ist die Mittlere Reife oder eine als gleichwertig anerkannte Berufsausbildung.

Die Fachoberschule umfasst die Jahrgangsstufen 11 und 12, wobei Schüler, die zusätzlich eine mindestens zweijährige Berufsausbildung abgeschlossen haben oder eine mindestens dreijährige Berufstätigkeit nachweisen, sofort in die Jahrgangsstufe 12 aufgenommen werden können. Mit dem erfolgreichen Abschluss der Prüfung wird die Fachhochschulreife erworben.

Das **Fachgymnasium** vermittelt bei einer dreijährigen Schulbesuchsdauer eine vertiefte und erweiterte allgemeine Bildung sowie eine berufsbezogene Bildung mit dem Ziel, die Schüler auf ein Hochschulstudium bzw. eine anspruchsvolle Berufsausbildung vorzubereiten. Zugangsvoraussetzung ist die Mittlere Reife oder eine als gleichwertig anerkannte Berufsausbildung. Das Fachgymnasium schließt mit der Abiturprüfung ab und verleiht die allgemeine Hochschulreife. Am Fachgymnasium kann auch der schulische Teil der Fachhochschulreife erworben werden.

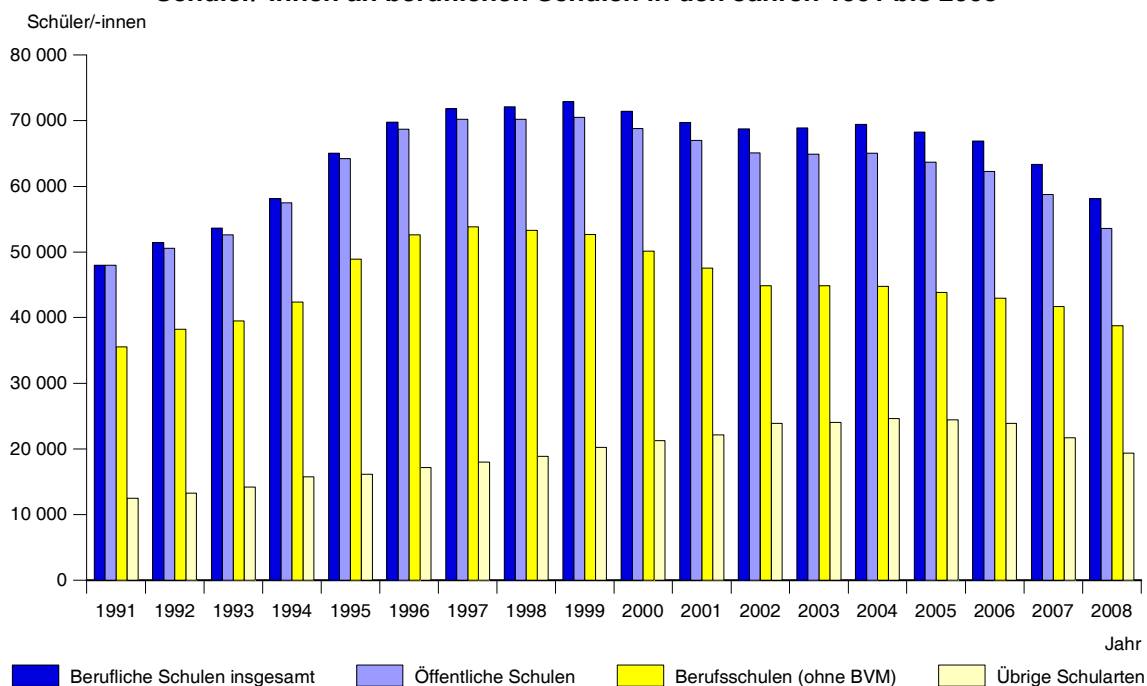
Die **Fachschule** vermittelt bei einer mindestens einjährigen Schulbesuchsdauer (Ausnahme: die an der Fachhochschule angegliederten fachverwandten Bildungsgänge der Seefahrt) vertiefte und erweiterte berufliche Fachkenntnisse und erweitert die allgemeine Bildung. Sie kann auch auf eine Meisterprüfung vorbereiten. Zugangsvoraussetzung ist der Berufsschulabschluss oder die Berufsreife bzw. die Mittlere Reife, wenn es der Bildungsgang erfordert. Außerdem sind regelmäßig eine einschlägige abgeschlossene Berufsausbildung und regelmäßig eine zweijährige einschlägige Berufserfahrung erforderlich.

Die Fachschule schließt mit einer Prüfung ab und verleiht einen staatlichen Abschluss.

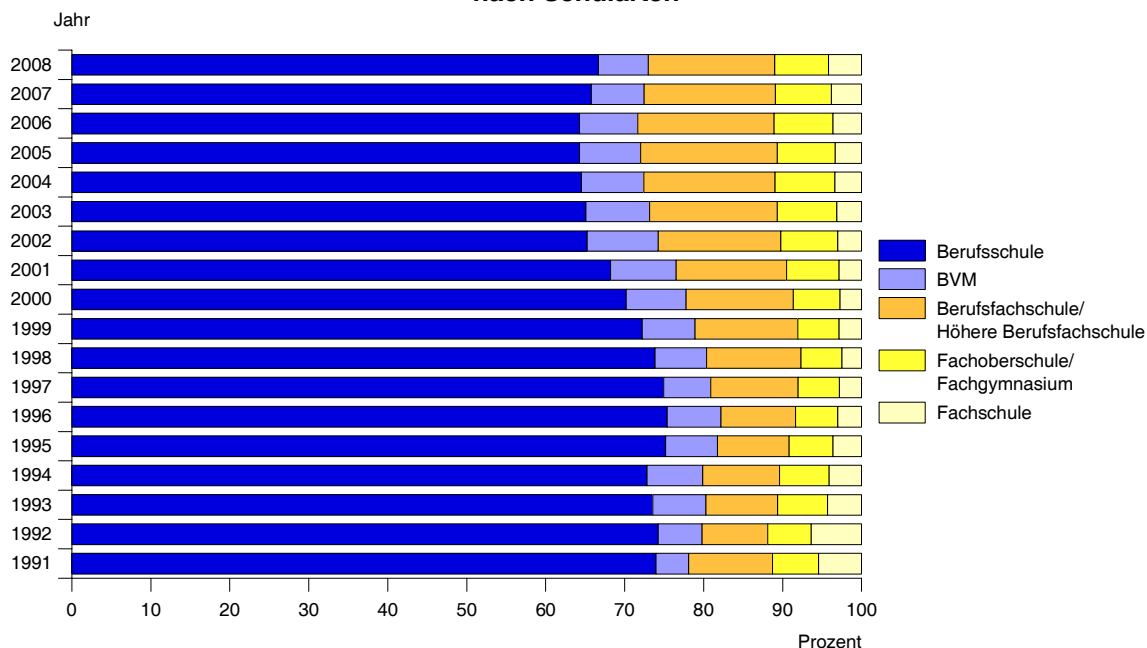
Bei einem Bildungsgang, der die Berufsreife voraussetzt, wird mit dem erfolgreichen Abschluss auch ein der Mittleren Reife gleichwertiger Abschluss erreicht.

Bei einem Bildungsgang, der den Realschulabschluss voraussetzt, kann durch Zusatzunterricht und Zusatzprüfung die Fachhochschulreife erworben werden.

Schüler/-innen an beruflichen Schulen in den Jahren 1991 bis 2008



Schüler/-innen an beruflichen Schulen in den Jahren 1991 bis 2008 nach Schularten

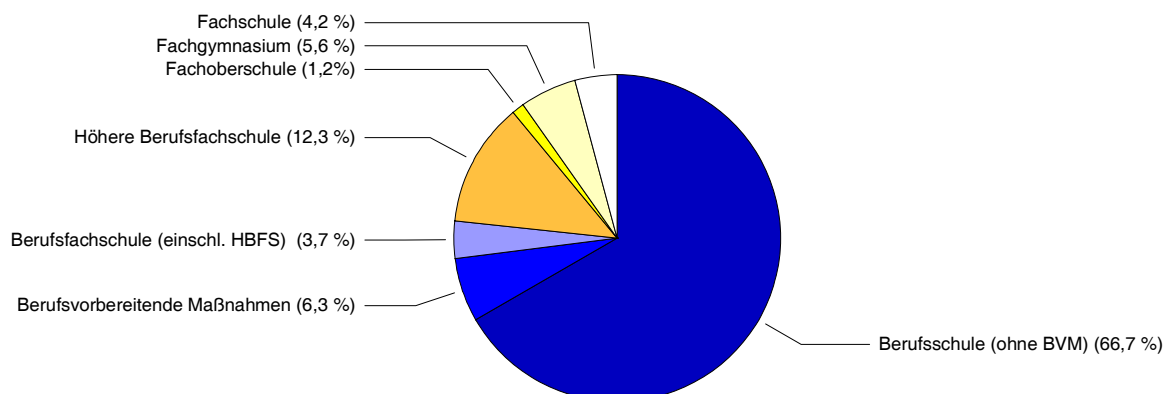


1. Berufliche Schulen in ausgewählten Jahren nach Schularten

Schulart	1992	1995	2000	2005	2006	2007	2008
Berufliche Schulen insgesamt							
Berufsschule (ohne BVM)	48	45	42	33	33	32	31
Berufsvorbereitende Maßnahmen (BVM)	34	40	38	31	31	29	26
Berufsfachschule	21	22	46	39	39	39	33
Höhere Berufsfachschule.....	21	35	43	47	45	46	48
Fachoberschule	13	21	21	21	22	20	18
Fachgymnasium	25	21	21	20	20	20	20
Fachschule	19	21	22	22	22	22	22
Insgesamt ¹⁾	61	62	70	67	66	67	67
Öffentliche berufliche Schulen							
Berufsschule (ohne BVM)	45	44	40	39	32	32	29
Berufsvorbereitende Maßnahmen (BVM)	34	39	37	39	30	30	25
Berufsfachschule	21	20	34	34	28	27	22
Höhere Berufsfachschule.....	20	29	31	29	28	25	24
Fachoberschule	13	21	21	23	21	22	18
Fachgymnasium	25	21	21	22	20	20	20
Fachschule	17	17	16	16	17	17	15
Zusammen ¹⁾	56	55	50	51	42	40	37

1) Addition der Schularten ergibt nicht „Insgesamt“ bzw. „Zusammen“, da an der Mehrzahl der beruflichen Schulen in mehreren Schularten ausgebildet wird.

Schüler/-innen an beruflichen Schulen am 5.11.2008 nach Schularten



2. Schüler/-innen in ausgewählten Jahren nach Schularten und Geschlecht

Schulart		1992	1995	2000	2005	2006	2007	2008
z = zusammen								
w = weiblich								
i = insgesamt								
		Berufliche Schulen insgesamt						
Berufsschule (ohne BVM).....	z	38 197	48 942	50 131	43 831	42 968	41 672	38 791
	w	13 836	19 062	19 620	17 172	16 674	16 223	15 339
Berufsvorbereitende Maßnahmen (BVM) .	z	2 854	4 279	5 408	5 313	4 935	4 229	3 669
	w	830	1 207	1 806	1 879	1 722	1 590	1 450
Berufsfachschule	z	1 287	1 944	3 919	3 827	3 800	2 962	2 139
	w	1 237	1 897	2 966	2 787	2 748	2 198	1 673
Höhere Berufsfachschule.....	z	2 981	3 949	5 762	7 998	7 759	7 555	7 157
	w	2 677	3 428	4 723	6 048	5 867	5 631	5 397
Fachoberschule	z	398	640	871	908	957	767	687
	w	188	293	387	420	461	343	291
Fachgymnasium	z	2 448	2 975	3 353	4 078	4 038	3 744	3 262
	w	1 135	1 521	1 708	2 026	1 944	1 808	1 594
Fachschule	z	3 261	2 339	1 950	2 274	2 394	2 408	2 435
	w	2 294	1 697	1 230	1 399	1 462	1 508	1 528
Insgesamt.....	i	51 426	65 068	71 394	68 229	66 851	63 337	58 140
	w	22 197	29 105	32 440	31 731	30 878	29 301	27 272
		Öffentliche berufliche Schulen						
Berufsschule (ohne BVM).....	z	37 575	48 930	50 017	43 755	42 887	41 600	38 708
	w	13 416	19 062	19 604	17 135	16 639	16 192	15 289
Berufsvorbereitende Maßnahmen (BVM) .	z	2 854	4 195	5 325	5 237	4 908	4 212	3 643
	w	830	1 169	1 767	1 853	1 714	1 587	1 445
Berufsfachschule	z	1 287	1 857	3 170	2 928	2 838	2 107	1 415
	w	1 237	1 825	2 315	2 098	2 028	1 583	1 131
Höhere Berufsfachschule.....	z	2 973	3 502	4 358	4 697	4 500	4 198	3 871
	w	2 671	3 016	3 517	3 505	3 360	3 124	2 960
Fachoberschule	z	398	640	871	908	957	767	687
	w	188	293	387	420	461	343	291
Fachgymnasium	z	2 448	2 975	3 353	4 078	4 038	3 744	3 262
	w	1 135	1 521	1 708	2 026	1 944	1 808	1 594
Fachschule	z	3 029	2 135	1 698	2 042	2 128	2 115	2 015
	w	2 074	1 558	1 102	1 277	1 324	1 346	1 262
Zusammen.....	z	50 564	64 234	68 792	63 645	62 256	58 743	53 601
	w	21 551	28 444	30 400	28 314	27 470	25 983	23 972

3. Ausländische Schüler/-innen in ausgewählten Jahren nach Schularten und Geschlecht

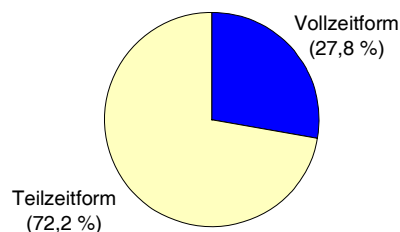
Schulart		1992	1995	2000	2005	2006	2007	2008
z = zusammen								
w = weiblich								
i = insgesamt								
		Berufliche Schulen insgesamt						
Berufsschule (ohne BVM).....	z	50	18	33	113	101	110	137
	w	4	11	15	53	43	47	61
Berufsvorbereitende Maßnahmen (BVM) .	z	-	18	9	10	19	24	20
	w	-	4	5	2	8	6	4
Berufsfachschule	z	2	2	4	18	13	12	9
	w	2	2	3	9	7	9	6
Höhere Berufsfachschule.....	z	12	4	9	48	42	33	44
	w	2	3	8	34	25	22	27
Fachoberschule	z	-	1	3	4	7	10	3
	w	-	-	2	2	3	6	1
Fachgymnasium	z	-	6	12	29	42	42	43
	w	-	2	5	15	16	10	11
Fachschule	z	-	1	2	4	2	6	11
	w	-	-	-	4	2	6	8
Insgesamt.....	i	64	50	72	226	226	237	267
	w	8	22	38	119	104	106	118
		Öffentliche berufliche Schulen						
Berufsschule (ohne BVM).....	z	50	18	33	113	101	110	136
	w	4	11	15	53	43	47	60
Berufsvorbereitende Maßnahmen (BVM) .	z	-	18	9	10	19	24	20
	w	-	4	5	2	8	6	4
Berufsfachschule	z	2	2	4	15	10	4	3
	w	2	2	3	8	4	2	2
Höhere Berufsfachschule.....	z	12	4	8	20	23	14	13
	w	2	3	7	17	14	10	7
Fachoberschule	z	-	1	3	4	7	10	3
	w	-	-	2	2	3	6	1
Fachgymnasium	z	-	6	12	29	42	42	43
	w	-	2	5	15	16	10	11
Fachschule	z	-	1	2	4	2	6	11
	w	-	-	-	4	2	6	8
Zusammen.....	z	64	50	71	195	204	210	229
	w	8	22	37	101	90	87	93

4. Klassen und Schüler/-innen am 5.11.2008 nach Schularten, Zeitformen des Unterrichtes und rechtlichem Status der Schule

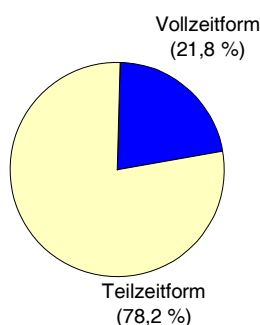
Schulart	Insgesamt		Vollzeitform		Teilzeitform	
	Klassen ¹⁾	Schüler/-innen	Klassen ¹⁾	Schüler/-innen	Klassen ¹⁾	Schüler/-innen
Berufliche Schulen insgesamt						
Berufsschule (ohne BVM)	1 802	38 791	-	-	1 802	38 791
Berufsvorbereitende Maßnahmen...	222	3 669	52	950	170	2 719
Berufsfachschule	109	2 139	109	2 139	-	-
Höhere Berufsfachschule.....	338	7 157	338	7 157	-	-
Fachoberschule	26	687	26	687	-	-
Fachgymnasium	x	3 262	x	3 262	x	-
Fachschule	108	2 435	85	1 949	23	486
Insgesamt.....	2 605	58 140	610	16 144	1 995	41 996
Öffentliche berufliche Schulen						
Berufsschule (ohne BVM)	1 793	38 708	-	-	1 793	38 708
Berufsvorbereitende Maßnahmen...	220	3 643	50	924	170	2 719
Berufsfachschule	68	1 415	68	1 415	-	-
Höhere Berufsfachschule.....	174	3 871	174	3 871	-	-
Fachoberschule	26	687	26	687	-	-
Fachgymnasium	x	3 262	x	3 262	x	-
Fachschule	87	2 015	64	1 529	23	486
Zusammen.....	2 368	53 601	382	11 688	1 986	41 913
Berufliche Schulen in freier Trägerschaft						
Berufsschule (ohne BVM)	9	83	-	-	9	83
Berufsvorbereitende Maßnahmen...	2	26	2	26	-	-
Berufsfachschule	41	724	41	724	-	-
Höhere Berufsfachschule.....	164	3 286	164	3 286	-	-
Fachoberschule	-	-	-	-	-	-
Fachgymnasium	-	-	-	-	-	-
Fachschule	21	420	21	420	-	-
Zusammen.....	237	4 539	228	4 456	9	83

1) ohne Fachgymnasium

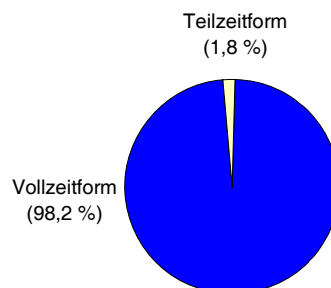
Schüler/-innen an beruflichen Schulen insgesamt



Schüler/-innen an öffentlichen beruflichen Schulen



Schüler/-innen an beruflichen Schulen in freier Trägerschaft



5. Schüler/-innen am 5.11.2008 nach Schularten, Geschlecht und schulischer Vorbildung

Schulart	Schüler/ -innen insgesamt	Davon							
		ohne Schulab- schluss	Berufs- reife	Mittlere Reife	Fach- hoch- schulreife	allgemei- ne Hoch- schulreife	sonstige Vorbildung	Förder- schulab- schluss	
z = zusammen w = weiblich i = insgesamt									
		Berufliche Schulen insgesamt							
Berufsschule (ohne BVM).....	z	38 791	1 926	10 529	20 326	1 055	4 002	41	912
	w	15 339	480	3 542	8 250	549	2 221	27	270
Berufsvorbereitende Maßnahmen	z	3 669	1 654	817	249	2	15	1	931
	w	1 450	563	368	138	-	12	1	368
Berufsfachschule	z	2 139	4	1 280	817	18	17	-	3
	w	1 673	3	1 086	562	13	7	-	2
Höhere Berufsfachschule.....	z	7 157	-	104	4 648	406	1 995	4	-
	w	5 397	-	77	3 454	300	1 564	2	-
Fachoberschule	z	687	-	-	687	-	-	-	-
	w	291	-	-	291	-	-	-	-
Fachgymnasium	z	3 262	-	-	3 259	3	-	-	-
	w	1 594	-	-	1 592	2	-	-	-
Fachschule	z	2 435	-	35	1 995	104	293	8	-
	w	1 528	-	15	1 251	50	210	2	-
Insgesamt.....	i	58 140	3 584	12 765	31 981	1 588	6 322	54	1 846
	w	27 272	1 046	5 088	15 538	914	4 014	32	640
		Öffentliche berufliche Schulen							
Berufsschule (ohne BVM).....	z	38 708	1 925	10 481	20 297	1 052	4 002	40	911
	w	15 289	480	3 519	8 227	546	2 221	27	269
Berufsvorbereitende Maßnahmen	z	3 643	1 640	808	246	2	15	1	931
	w	1 445	563	364	137	-	12	1	368
Berufsfachschule	z	1 415	2	902	496	3	11	-	1
	w	1 131	1	793	331	3	3	-	-
Höhere Berufsfachschule.....	z	3 871	-	21	2 725	165	960	-	-
	w	2 960	-	15	2 055	129	761	-	-
Fachoberschule	z	687	-	-	687	-	-	-	-
	w	291	-	-	291	-	-	-	-
Fachgymnasium	z	3 262	-	-	3 259	3	-	-	-
	w	1 594	-	-	1 592	2	-	-	-
Fachschule	z	2 015	-	34	1 688	91	198	4	-
	w	1 262	-	15	1 063	45	137	2	-
Zusammen.....	z	53 601	3 567	12 246	29 398	1 316	5 186	45	1 843
	w	23 972	1 044	4 706	13 696	725	3 134	30	637

6. Schüler/-innen am 5.11.2008 nach Schularten, Geschlecht und Altersgruppen

Schulart z = zusammen w = weiblich i = insgesamt		Schüler/ -innen insgesamt	Davon				
			unter 16 Jahre	16 bis unter 21 Jahre	21 bis unter 26 Jahre	26 bis unter 31 Jahre	31 Jahre und älter
Berufliche Schulen insgesamt							
Berufsschule (ohne BVM).....	z	38 791	7	28 104	9 539	959	182
	w	15 339	1	10 952	3 970	338	78
Berufsvorbereitende Maßnahmen.....	z	3 669	175	3 313	176	5	-
	w	1 450	68	1 303	77	2	-
Berufsfachschule.....	z	2 139	5	1 564	490	61	19
	w	1 673	5	1 251	358	45	14
Höhere Berufsfachschule.....	z	7 157	-	4 554	2 162	273	168
	w	5 397	-	3 557	1 574	155	111
Fachoberschule.....	z	687	-	293	327	60	7
	w	291	-	135	132	23	1
Fachgymnasium.....	z	3 262	-	3 058	196	8	-
	w	1 594	-	1 516	77	1	-
Fachschule.....	z	2 435	-	566	1 097	386	386
	w	1 528	-	471	739	170	148
Insgesamt.....	i	58 140	187	41 452	13 987	1 752	762
	w	27 272	74	19 185	6 927	734	352
Öffentliche berufliche Schulen							
Berufsschule (ohne BVM).....	z	38 708	7	28 061	9 505	953	182
	w	15 289	1	10 925	3 948	337	78
Berufsvorbereitende Maßnahmen.....	z	3 643	171	3 298	171	3	-
	w	1 445	68	1 301	75	1	-
Berufsfachschule.....	z	1 415	3	1 050	323	39	-
	w	1 131	3	853	245	30	-
Höhere Berufsfachschule.....	z	3 871	-	2 658	1 080	100	33
	w	2 960	-	2 094	783	63	20
Fachoberschule.....	z	687	-	293	327	60	7
	w	291	-	135	132	23	1
Fachgymnasium.....	z	3 262	-	3 058	196	8	-
	w	1 594	-	1 516	77	1	-
Fachschule.....	z	2 015	-	437	922	328	328
	w	1 262	-	360	612	152	138
Zusammen.....	z	53 601	181	38 855	12 524	1 491	550
	w	23 972	72	17 184	5 872	607	237

7. Schüler/-innen am 5.11.2008 nach Schularten, Geschlecht und Jahrgangsstufen

Schulart		Schüler/-innen insgesamt	Davon			
z = zusammen			1.	2.	3.	4.
w = weiblich			Jahrgangsstufe			
i = insgesamt						
Berufliche Schulen insgesamt						
Berufsschule (ohne BVM).....	z	38 791	12 167	13 559	11 570	1 495
	w	15 339	5 156	5 442	4 682	59
Berufsvorbereitende Maßnahmen.....	z	3 669	3 379	290	-	-
	w	1 450	1 358	92	-	-
Berufsfachschule.....	z	2 139	654	685	765	35
	w	1 673	555	574	534	10
Höhere Berufsfachschule.....	z	7 157	2 647	2 620	1 881	9
	w	5 397	1 997	1 955	1 440	5
Fachoberschule.....	z	687	-	687	-	-
	w	291	-	291	-	-
Fachgymnasium.....	z	3 262	1 012	1 107	1 028	115
	w	1 594	512	559	488	35
Fachschule.....	z	2 435	942	856	580	57
	w	1 528	502	517	465	44
Insgesamt.....	i	58 140	20 801	19 804	15 824	1 711
	w	27 272	10 080	9 430	7 609	153
Öffentliche berufliche Schulen						
Berufsschule (ohne BVM).....	z	38 708	12 130	13 543	11 540	1 495
	w	15 289	5 129	5 427	4 674	59
Berufsvorbereitende Maßnahmen.....	z	3 643	3 353	290	-	-
	w	1 445	1 353	92	-	-
Berufsfachschule.....	z	1 415	313	380	705	17
	w	1 131	283	356	492	-
Höhere Berufsfachschule.....	z	3 871	1 387	1 431	1 053	-
	w	2 960	1 067	1 079	814	-
Fachoberschule.....	z	687	-	687	-	-
	w	291	-	291	-	-
Fachgymnasium.....	z	3 262	1 012	1 107	1 028	115
	w	1 594	512	559	488	35
Fachschule.....	z	2 015	727	729	502	57
	w	1 262	366	447	405	44
Zusammen.....	z	53 601	18 922	18 167	14 828	1 684
	w	23 972	8 710	8 251	6 873	138

8. Schüler/-innen am 5.11.2008 nach Ausbildungsrichtungen, Schularten, Geschlecht und Jahrgangsstufen

8.1 Berufliche Schulen insgesamt

Lfd. Nr.	Ausbildungsrichtung		Schüler/-innen insgesamt	Davon			
	Schulart			1.	2.	3.	4.
	z = zusammen w = weiblich i = insgesamt			Jahrgangsstufe			
Schüler/-innen an Berufsschulen nach Berufsbereichen und Berufsgruppen							
1	Berufe in der Land-, Tier-, Forstwirtschaft und im Gartenbau	z	1 973	544	688	741	-
		w	531	158	191	182	-
2	Landwirtschaftliche Berufe.....	z	827	192	294	341	-
		w	69	15	28	26	-
3	Tierwirtschaftliche Berufe	z	333	102	119	112	-
		w	145	45	61	39	-
4	Gartenbauberufe.....	z	739	224	253	262	-
		w	313	95	101	117	-
5	Forst-, Jagdberufe	z	74	26	22	26	-
		w	4	3	1	-	-
6	Bergleute, Mineralgewinner.....	z	-	-	-	-	-
		w	-	-	-	-	-
7	Fertigungsberufe.....	z	16 423	4 780	5 618	4 573	1 452
		w	1 421	481	481	425	34
8	Kunststoffberufe	z	75	30	28	17	-
		w	1	1	-	-	-
9	Druck- und Druckweiterverarbeitungsberufe	z	204	57	69	78	-
		w	76	24	24	28	-
10	Berufe in der Holzbearbeitung, Holz- und Flechtwarenherstellung.....	z	38	13	8	17	-
		w	-	-	-	-	-
11	Gießereiberufe.....	z	133	63	25	28	17
		w	-	-	-	-	-
12	Berufe in der spanenden Metallverformung	z	287	85	97	67	38
		w	4	1	2	-	1
13	Metall- und Anlagenbauberufe	z	1 528	460	414	375	279
		w	15	5	4	3	3
14	Blechkonstruktions- und Installationsberufe.....	z	509	113	141	138	117
		w	2	-	1	-	1
15	Maschinenbau- und Wartungsberufe	z	1 320	442	553	255	70
		w	24	6	11	4	3
16	Fahr-, Flugzeugbau- und -wartungsberufe	z	2 172	432	603	592	545
		w	23	6	8	6	3
17	Werkzeug- und Formenbauberufe	z	55	17	17	13	8
		w	1	-	-	1	-
18	Feinwerktechnische und verwandte Berufe.....	z	154	46	37	32	39
		w	80	26	21	18	15
19	Elektroberufe	z	1 670	434	479	437	320
		w	54	22	11	14	7
20	Montierer und Metallberufe	z	205	86	64	55	-
		w	2	1	1	-	-
21	Berufe der Back-, Konditor-, Süßwarenherstellung	z	297	88	98	111	-
		w	106	29	40	37	-
22	Fleischer.....	z	191	53	73	65	-
		w	8	4	3	1	-
23	Köche	z	2 680	775	905	1 000	-
		w	699	223	229	247	-
24	übrige Ernährungsberufe	z	178	55	61	62	-
		w	80	25	28	27	-
25	Hochbauberufe	z	452	141	160	151	-
		w	1	-	1	-	-
26	Tiefbauberufe	z	389	111	173	105	-
		w	-	-	-	-	-
27	Ausbauberufe	z	714	246	292	176	-
		w	7	1	6	-	-
28	Raumausstatter, Polsterer	z	63	22	19	22	-
		w	28	10	6	12	-
29	Berufe in der Holz- und Kunststoffverarbeitung.....	z	1 108	267	414	408	19
		w	57	32	13	11	1
30	Maler, Lackierer und verwandte Berufe	z	1 208	367	502	339	-
		w	88	29	43	16	-

Noch: 8. Schüler/-innen am 5.11.2008 nach Ausbildungsrichtungen, Schularten, Geschlecht und Jahrgangsstufen

Noch: 8.1 Berufliche Schulen insgesamt

Lfd. Nr.	Ausbildungsrichtung		Schüler/-innen insgesamt	Davon			
	Schulart			1.	2.	3.	4.
	z = zusammen	w = weiblich		Jahrgangsstufe			
Noch: Schüler/-innen an Berufsschulen nach Berufsbereichen und Berufsgruppen							
31	Warenprüfer, Versandfertigmacher	z	699	342	352	5	-
		w	62	36	26	-	-
32	Maschinen-, Anlagenführer	z	94	35	34	25	-
		w	3	-	3	-	-
33	Technische Berufe	z	334	97	93	101	43
		w	163	47	46	45	25
34	Techniker	z	102	31	35	36	-
		w	28	9	8	11	-
35	Technische Sonderfachkräfte	z	142	33	35	37	37
		w	81	20	22	19	20
36	Technische Zeichner und verwandte Berufe	z	90	33	23	28	6
		w	54	18	16	15	5
37	Dienstleistungsberufe	z	19 905	6 597	7 153	6 155	-
		w	13 167	4 416	4 721	4 030	-
38	Verkaufspersonal	z	2 536	1 005	1 189	342	-
		w	1 907	745	860	302	-
39	Groß- und Einzelhandelskaufleute, Ein- und Verkaufsfachleute	z	2 914	854	892	1 168	-
		w	1 589	481	454	654	-
40	Warenkaufleute, a. n. g., Vertreter	z	34	12	9	13	-
		w	32	12	9	11	-
41	Bank-, Bausparkassen-, Versicherungsfachleute	z	560	208	199	153	-
		w	307	109	106	92	-
42	andere Dienstleistungskaufleute und zugehörige Berufe	z	1 483	518	510	455	-
		w	885	315	303	267	-
43	Berufe des Landverkehrs	z	265	98	99	68	-
		w	21	8	7	6	-
44	Berufe des Wasser- und Luftverkehrs	z	420	131	146	143	-
		w	16	8	6	2	-
45	Berufe des Nachrichtenverkehrs	z	21	12	9	-	-
		w	9	6	3	-	-
46	Lagerverwalter, Lager- und Transportarbeiter	z	624	201	197	226	-
		w	34	15	10	9	-
47	Berufe in der Unternehmensleitung, -beratung und -prüfung	z	359	151	113	95	-
		w	285	118	89	78	-
48	Rechnungskaufleute, Informatiker	z	424	147	125	152	-
		w	49	20	11	18	-
49	Büroberufe, kaufmännische Angestellte	z	4 138	1 266	1 421	1 451	-
		w	3 193	978	1 095	1 120	-
50	Sicherheitsberufe	z	209	48	71	90	-
		w	46	14	13	19	-
51	Publizistische, Übersetzungs-, Bibliotheks- und verwandte Berufe	z	56	18	21	17	-
		w	50	18	17	15	-
52	übrige Gesundheitsdienstberufe	z	866	305	285	276	-
		w	842	291	282	269	-
53	Berufe in der Körperpflege	z	777	247	282	248	-
		w	748	236	272	240	-
54	Hotel- und Gaststättenberufe	z	3 200	1 056	1 184	960	-
		w	2 438	807	911	720	-
55	Haus- und ernährungswirtschaftliche Berufe	z	722	239	275	208	-
		w	652	218	248	186	-
56	Reinigungs- und Entsorgungsberufe	z	297	81	126	90	-
		w	64	17	25	22	-
57	Sonstige und ohne Angabe	z	156	149	7	-	-
		w	57	54	3	-	-
58	Berufsschule zusammen	z	38 791	12 167	13 559	11 570	1 495
		w	15 339	5 156	5 442	4 682	59

Noch: 8. Schüler/-innen am 5.11.2008 nach Ausbildungsrichtungen, Schularten, Geschlecht und Jahrgangsstufen

Noch: 8.1 Berufliche Schulen insgesamt

Lfd. Nr.	Ausbildungsrichtung Schulart z = zusammen w = weiblich i = insgesamt		Schüler/-innen insgesamt	Davon			
				1.	2.	3.	4.
				Jahrgangsstufe			
Schüler/-innen in berufsvorbereitenden Maßnahmen							
59	Berufsvorbereitungsjahr.....	z	950	660	290	-	-
		w	336	244	92	-	-
60	Berufsvorbereitungsjahr Normalfall.....	z	405	405	-	-	-
		w	168	168	-	-	-
61	Berufsvorbereitungsjahr für Aussiedler/Ausländer .	z	26	26	-	-	-
		w	5	5	-	-	-
62	Berufsvorbereitungsjahr Sonderpädagogik	z	519	229	290	-	-
		w	163	71	92	-	-
63	Berufsvorbereitende Bildungsmaßnahmen	z	2 719	2 719	-	-	-
		w	1 114	1 114	-	-	-
64	Berufsvorbereitende Maßnahmen zusammen	z	3 669	3 379	290	-	-
		w	1 450	1 358	92	-	-
Schüler/-innen an Berufsfachschulen nach Fachrichtungen bzw. Berufen							
65	Kinderpflege	z	426	95	203	128	-
		w	382	80	186	116	-
66	Kranken- und Altenpflegehilfe.....	z	309	186	123	-	-
		w	238	150	88	-	-
67	Masseur und medizinische Bademeister/-in.....	z	156	60	96	-	-
		w	97	42	55	-	-
68	Chemielaborant/-in	z	36	-	-	18	18
		w	17	-	-	7	10
69	Hauswirtschaft.....	z	909	313	263	333	-
		w	822	283	245	294	-
70	IT-System-Elektroniker/-in	z	12	-	-	12	-
		w	-	-	-	-	-
71	Fachinformatiker/-in - Systemintegration.....	z	65	-	-	65	-
		w	4	-	-	4	-
72	Fachinformatiker/-in - Anwendungsentwicklung.....	z	1	-	-	1	-
		w	-	-	-	-	-
73	Informatikkaufmann/-frau	z	28	-	-	28	-
		w	5	-	-	5	-
74	Maler/-in und Lackierer/-in	z	20	-	-	20	-
		w	1	-	-	1	-
75	Kaufleute für Bürokommunikation.....	z	134	-	-	134	-
		w	96	-	-	96	-
76	Mediengestalter/in für Digital- und Printmedien.....	z	20	-	-	20	-
		w	11	-	-	11	-
77	Metallbauer - Fachrichtung Konstruktionstechnik...	z	17	-	-	-	17
		w	-	-	-	-	-
78	Zerspanungsmechaniker/in.....	z	6	-	-	6	-
		w	-	-	-	-	-
79	Berufsfachschule zusammen	z	2 139	654	685	765	35
		w	1 673	555	574	534	10
Schüler/-innen an Höheren Berufsfachschulen nach Fachrichtungen bzw. Berufen							
80	Höhere Berufsfachschule für Gesundheitsfachberufe	z	4 780	1 694	1 538	1 548	-
		w	3 806	1 367	1 213	1 226	-
81	Gesundheits- und Krankenpflege.....	z	1 469	552	422	495	-
		w	1 157	437	334	386	-
82	Gesundheits- und Kinderkrankenpflege	z	161	25	81	55	-
		w	147	23	70	54	-
83	Medizinisch-technische Laboratoriumsassistentz ...	z	177	58	55	64	-
		w	136	44	45	47	-
84	Medizinisch-technische Radiologieassistentz	z	185	72	42	71	-
		w	144	58	33	53	-
85	Medizinisch-technische Assistenz für Funktionsdiagnostik.....	z	29	-	29	-	-
		w	25	-	25	-	-

Noch: 8. Schüler/-innen am 5.11.2008 nach Ausbildungsrichtungen, Schularten, Geschlecht und Jahrgangsstufen

Noch: 8.1 Berufliche Schulen insgesamt

Lfd. Nr.	Ausbildungsrichtung Schulart z = zusammen w = weiblich i = insgesamt	Schüler/-innen insgesamt	Davon				
			1.	2.	3.	4.	
			Jahrgangsstufe				
Noch: Schüler/-innen an Höheren Berufsfachschulen nach Fachrichtungen bzw. Berufen							
86	Physiotherapie.....	z	961	329	306	326	-
		w	668	233	199	236	-
87	Hebamme/Entbindungshelfer	z	48	18	15	15	-
		w	48	18	15	15	-
88	Ergotherapie.....	z	432	155	120	157	-
		w	394	145	113	136	-
89	Diätassistent.....	z	149	67	38	44	-
		w	137	63	34	40	-
90	Logopädie	z	196	72	60	64	-
		w	190	69	58	63	-
91	Medizinische Dokumentation/Medizinische Dokumentationsassistent	z	168	61	49	58	-
		w	115	41	34	40	-
92	Orthoptie	z	9	-	9	-	-
		w	9	-	9	-	-
93	Pharmazeutisch-technische Assistenz	z	126	58	68	-	-
		w	112	51	61	-	-
94	Altenpflege	z	670	227	244	199	-
		w	524	185	183	156	-
95	Höhere Berufsfachschule für Assistenzberufe....	z	1 464	592	582	281	9
		w	797	315	310	167	5
96	Technische Assistenz für Elektrotechnik und Datentechnik	z	12	-	12	-	-
		w	1	-	1	-	-
97	Technische Assistenz für Informatik.....	z	175	86	89	-	-
		w	10	5	5	-	-
98	Umweltschutztechnische Assistenz.....	z	4	-	4	-	-
		w	-	-	-	-	-
99	Gestaltungstechnische Assistenz, Schwerpunkt Medien und Design	z	21	-	-	21	-
		w	15	-	-	15	-
100	Gestaltungstechnische Assistenz, Schwerpunkt Grafik und Design	z	376	125	130	121	-
		w	260	86	90	84	-
101	Gestaltungstechnische Assistenz, Schwerpunkt Mode und Design.....	z	66	33	24	9	-
		w	63	33	22	8	-
102	Gestaltungstechnische Assistenz, Schwerpunkt Medien/Kommunikation.....	z	58	44	14	-	-
		w	14	12	2	-	-
103	Biologisch-technische Assistenz	z	44	24	20	-	-
		w	31	16	15	-	-
104	Kaufmännische Assistenz Informationsverarbeitung.....	z	283	116	123	44	-
		w	139	49	66	24	-
105	Kaufmännische Assistenz Fremdsprachen.....	z	201	109	92	-	-
		w	157	86	71	-	-
106	Kaufmännische Assistenz Betriebswirtschaft	z	44	23	21	-	-
		w	27	15	12	-	-
107	Assistenz für Logistik.....	z	8	-	8	-	-
		w	5	-	5	-	-
108	Technisches Zeichnen.....	z	64	22	35	7	-
		w	26	7	16	3	-
109	Schauspiel.....	z	37	10	10	8	9
		w	20	6	5	4	5
110	Kaufleute Bürokommunikation.....	z	39	-	-	39	-
		w	28	-	-	28	-
111	IT-Systemkaufleute	z	8	-	-	8	-
		w	-	-	-	-	-
112	Fachinformatiker – Anwendungsentwicklung.....	z	2	-	-	2	-
		w	-	-	-	-	-
113	Fachinformatiker - Systemintegration	z	21	-	-	21	-
		w	-	-	-	-	-
114	Bauzeichner/in.....	z	1	-	-	1	-
		w	1	-	-	1	-
115	Höhere Berufsfachschule für das Sozialwesen ...	z	812	326	434	52	-
		w	694	280	367	47	-
116	Sozialassistent	z	660	283	377	-	-
		w	560	245	315	-	-

Noch: 8. Schüler/-innen am 5.11.2008 nach Ausbildungsrichtungen, Schularten, Geschlecht und Jahrgangsstufen

Noch: 8.1 Berufliche Schulen insgesamt

Lfd. Nr.	Ausbildungsrichtung Schulart z = zusammen w = weiblich i = insgesamt	Schüler/-innen insgesamt	Davon				
			1.	2.	3.	4.	
			Jahrgangsstufe				
Noch: Schüler/-innen an Höheren Berufsfachschulen nach Fachrichtungen bzw. Berufen							
117	Familienpflege	z	152	43	57	52	-
		w	134	35	52	47	-
118	Höhere Berufsfachschule für Kosmetik	z	101	35	66	-	-
		w	100	35	65	-	-
119	Höhere Berufsfachschulen zusammen	z	7 157	2 647	2 620	1 881	9
		w	5 397	1 997	1 955	1 440	5
Schüler/-innen an Fachoberschulen nach Fachrichtungen							
120	Wirtschaft	z	244	-	244	-	-
		w	130	-	130	-	-
121	Metalltechnik	z	95	-	95	-	-
		w	17	-	17	-	-
122	Elektrotechnik	z	78	-	78	-	-
		w	2	-	2	-	-
123	Bautechnik	z	45	-	45	-	-
		w	4	-	4	-	-
124	Ernährung und Hauswirtschaft	z	80	-	80	-	-
		w	49	-	49	-	-
125	Sozialpädagogik	z	101	-	101	-	-
		w	70	-	70	-	-
126	Gestaltung	z	20	-	20	-	-
		w	17	-	17	-	-
127	Informatik	z	24	-	24	-	-
		w	2	-	2	-	-
128	Fachoberschule zusammen	z	687	-	687	-	-
		w	291	-	291	-	-
Schüler/-innen an Fachgymnasien nach Fachrichtungen							
129	Bautechnik	z	140	31	64	45	-
		w	40	9	19	12	-
130	Elektrotechnik	z	107	23	37	47	-
		w	8	2	2	4	-
131	Metalltechnik	z	146	50	45	51	-
		w	23	6	9	8	-
132	Datenverarbeitungstechnik	z	169	48	66	55	-
		w	16	4	7	5	-
133	Gestaltungs- und Medientechnik	z	155	52	60	43	-
		w	92	31	41	20	-
134	Wirtschaftlicher Zweig	z	1 320	431	448	441	-
		w	683	217	236	230	-
135	Ernährungswissenschaftlicher Zweig	z	189	55	74	60	-
		w	127	36	54	37	-
136	Gesundheit und Soziales	z	568	222	183	163	-
		w	457	173	152	132	-
137	Sonstige (Berufsausbildung mit Abitur) gemäß Schulgesetz M-V	z	468	100	130	123	115
		w	148	34	39	40	35
138	Fachgymnasium zusammen	z	3 262	1 012	1 107	1 028	115
		w	1 594	512	559	488	35
Schüler/-innen an Fachschulen nach Berufsbereichen und Berufen							
139	Berufe in der Land-, Tier-, Forstwirtschaft und im Gartenbau	z	210	66	101	43	-
		w	52	11	32	9	-
140	Staatlich geprüfte/r Wirtschaftler/-in Fachrichtung Landwirtschaft	z	52	20	20	12	-
		w	8	3	3	2	-

Noch: 8. Schüler/-innen am 5.11.2008 nach Ausbildungsrichtungen, Schularten, Geschlecht und Jahrgangsstufen

Noch: 8.1 Berufliche Schulen insgesamt

Lfd. Nr.	Ausbildungsrichtung Schulart z = zusammen w = weiblich i = insgesamt	Schüler/-innen insgesamt	Davon				
			1.	2.	3.	4.	
			Jahrgangsstufe				
Noch: Schüler/-innen an Fachschulen nach Berufsbereichen und Berufen							
141	Pferdewirtschaftsmeister/-in	z	15	-	15	-	-
		w	9	-	9	-	-
142	Gärtner/-in	z	12	-	12	-	-
		w	-	-	-	-	-
143	Agrarbetriebswirt/-in	z	122	46	45	31	-
		w	26	8	11	7	-
144	Hauswirtschaftliche/-r Betriebsleiter/-in.....	z	9	-	9	-	-
		w	9	-	9	-	-
145	Fertigungsberufe	z	-	-	-	-	-
		w	-	-	-	-	-
146	Technische Berufe.....	z	241	136	105	-	-
		w	5	1	4	-	-
147	Automatisierungstechniker/-in	z	45	26	19	-	-
		w	-	-	-	-	-
148	Energietechniker/-in.....	z	18	9	9	-	-
		w	-	-	-	-	-
149	Fertigungstechniker/-in	z	50	32	18	-	-
		w	1	-	1	-	-
150	Bautechniker/-in	z	23	4	19	-	-
		w	3	-	3	-	-
151	Umweltschutztechniker/-in.....	z	4	-	4	-	-
		w	-	-	-	-	-
152	Informations-, Kommunikationstechniker/-in.....	z	18	7	11	-	-
		w	-	-	-	-	-
153	Konstruktionstechniker/-in (Maschinenbau).....	z	83	58	25	-	-
		w	1	1	-	-	-
154	Dienstleistungsberufe	z	1 984	740	650	537	57
		w	1 471	490	481	456	44
155	Staatlich geprüfte/r Betriebswirt/-in FR Betriebswirtschaft	z	198	83	39	42	34
		w	137	55	27	31	24
156	Staatlich geprüfte/r Betriebswirt/-in FR Hotel- und Gaststättengewerbe.....	z	48	22	26	-	-
		w	26	12	14	-	-
157	Nautischer Schiffsoffizier	z	58	15	43	-	-
		w	3	1	2	-	-
158	Technischer Wachoffizier	z	88	59	29	-	-
		w	-	-	-	-	-
159	Schiffsmaschinist bis 750 kW	z	32	32	-	-	-
		w	-	-	-	-	-
160	Offizier/Kapitän bis BRZ 500	z	21	21	-	-	-
		w	-	-	-	-	-
161	Kapitän bis BRZ 150	z	12	12	-	-	-
		w	-	-	-	-	-
162	Staatlich anerkannte/r Erzieher/-in, o.n.A.	z	1 046	367	392	264	23
		w	913	323	338	232	20
163	Staatlich anerkannte/r Heilerziehungspfleger/-in....	z	481	129	121	231	-
		w	392	99	100	193	-
164	Fachschule zusammen.....	z	2 435	942	856	580	57
		w	1 528	502	517	465	44
165	Insgesamt.....	i	58 140	20 801	19 804	15 824	1 711
		w	27 272	10 080	9 430	7 609	153

8.2 Öffentliche berufliche Schulen

Lfd. Nr.	Ausbildungsrichtung Schulart z = zusammen w = weiblich i = insgesamt	Schüler/-innen insgesamt	Davon				
			1.	2.	3.	4.	
			Jahrgangsstufe				
Schüler/-innen an Berufsschulen nach Berufsbereichen und Berufsgruppen							
1	Berufe in der Land-, Tier-, Forstwirtschaft und im Gartenbau	z	1 973	544	688	741	-
		w	531	158	191	182	-
2	Landwirtschaftliche Berufe	z	827	192	294	341	-
		w	69	15	28	26	-
3	Tierwirtschaftliche Berufe	z	333	102	119	112	-
		w	145	45	61	39	-
4	Gartenbauberufe	z	739	224	253	262	-
		w	313	95	101	117	-
5	Forst-, Jagdberufe	z	74	26	22	26	-
		w	4	3	1	-	-
6	Bergleute, Mineralgewinner	z	-	-	-	-	-
		w	-	-	-	-	-
7	Fertigungsberufe	z	16 405	4 780	5 618	4 555	1 452
		w	1 421	481	481	425	34
8	Kunststoffberufe	z	75	30	28	17	-
		w	1	1	-	-	-
9	Druck- und Druckweiterverarbeitungsberufe	z	204	57	69	78	-
		w	76	24	24	28	-
10	Berufe in der Holzbearbeitung, Holz- und Flechtwarenherstellung	z	38	13	8	17	-
		w	-	-	-	-	-
11	Gießereiberufe	z	133	63	25	28	17
		w	-	-	-	-	-
12	Berufe in der spanenden Metallverformung	z	287	85	97	67	38
		w	4	1	2	-	1
13	Metall- und Anlagenbauberufe	z	1 528	460	414	375	279
		w	15	5	4	3	3
14	Blechkonstruktions- und Installationsberufe	z	509	113	141	138	117
		w	2	-	1	-	1
15	Maschinenbau- und Wartungsberufe	z	1 320	442	553	255	70
		w	24	6	11	4	3
16	Fahr-, Flugzeugbau- und -wartungsberufe	z	2 172	432	603	592	545
		w	23	6	8	6	3
17	Werkzeug- und Formenbauberufe	z	55	17	17	13	8
		w	1	-	-	1	-
18	Feinwerktechnische und verwandte Berufe	z	154	46	37	32	39
		w	80	26	21	18	15
19	Elektroberufe	z	1 670	434	479	437	320
		w	54	22	11	14	7
20	Montierer und Metallberufe	z	205	86	64	55	-
		w	2	1	1	-	-
21	Berufe der Back-, Konditor-, Süßwarenherstellung	z	297	88	98	111	-
		w	106	29	40	37	-
22	Fleischer	z	191	53	73	65	-
		w	8	4	3	1	-
23	Köche	z	2 680	775	905	1 000	-
		w	699	223	229	247	-
24	übrige Ernährungsberufe	z	178	55	61	62	-
		w	80	25	28	27	-
25	Hochbauberufe	z	452	141	160	151	-
		w	1	-	1	-	-
26	Tiefbauberufe	z	389	111	173	105	-
		w	-	-	-	-	-
27	Ausbauberufe	z	714	246	292	176	-
		w	7	1	6	-	-
28	Raumausstatter, Polsterer	z	63	22	19	22	-
		w	28	10	6	12	-
29	Berufe in der Holz- und Kunststoffverarbeitung	z	1 090	267	414	390	19
		w	57	32	13	11	1

Noch: 8. Schüler/-innen am 5.11.2008 nach Ausbildungsrichtungen, Schularten, Geschlecht und Jahrgangsstufen

Noch: 8.2 Öffentliche berufliche Schulen

Lfd. Nr.	Ausbildungsrichtung Schulart z = zusammen w = weiblich i = insgesamt	Schüler/-innen insgesamt	Davon				
			1.	2.	3.	4.	
			Jahrgangsstufe				
Noch: Schüler/-innen an Berufsschulen nach Berufsbereichen und Berufsgruppen							
30	Maler, Lackierer und verwandte Berufe	z	1 208	367	502	339	-
		w	88	29	43	16	-
31	Warenprüfer, Versandfertigmacher.....	z	699	342	352	5	-
		w	62	36	26	-	-
32	Maschinen-, Anlagenführer.....	z	94	35	34	25	-
		w	3	-	3	-	-
33	Technische Berufe.....	z	334	97	93	101	43
		w	163	47	46	45	25
34	Techniker	z	102	31	35	36	-
		w	28	9	8	11	-
35	Technische Sonderfachkräfte	z	142	33	35	37	37
		w	81	20	22	19	20
36	Technische Zeichner und verwandte Berufe.....	z	90	33	23	28	6
		w	54	18	16	15	5
37	Dienstleistungsberufe	z	19 840	6 560	7 137	6 143	-
		w	13 117	4 389	4 706	4 022	-
38	Verkaufspersonal	z	2 530	1 005	1 183	342	-
		w	1 901	745	854	302	-
39	Groß- und Einzelhandelskaufleute, Ein- und Verkaufsfachleute.....	z	2 914	854	892	1 168	-
		w	1 589	481	454	654	-
40	Warenkaufleute, a. n. g., Vertreter.....	z	34	12	9	13	-
		w	32	12	9	11	-
41	Bank-, Bausparkassen-, Versicherungsfachleute ..	z	560	208	199	153	-
		w	307	109	106	92	-
42	andere Dienstleistungskaufleute und zugehörige Berufe	z	1 452	493	508	451	-
		w	866	300	302	264	-
43	Berufe des Landverkehrs	z	265	98	99	68	-
		w	21	8	7	6	-
44	Berufe des Wasser- und Luftverkehrs	z	420	131	146	143	-
		w	16	8	6	2	-
45	Berufe des Nachrichtenverkehrs	z	21	12	9	-	-
		w	9	6	3	-	-
46	Lagerverwalter, Lager- und Transportarbeiter.....	z	624	201	197	226	-
		w	34	15	10	9	-
47	Berufe in der Unternehmensleitung, -beratung und -prüfung	z	359	151	113	95	-
		w	285	118	89	78	-
48	Rechnungskaufleute, Informatiker	z	424	147	125	152	-
		w	49	20	11	18	-
49	Büroberufe, kaufmännische Angestellte	z	4 110	1 254	1 413	1 443	-
		w	3 168	966	1 087	1 115	-
50	Sicherheitsberufe	z	209	48	71	90	-
		w	46	14	13	19	-
51	Publizistische, Übersetzungs-, Bibliotheks- und verwandte Berufe.....	z	56	18	21	17	-
		w	50	18	17	15	-
52	übrige Gesundheitsdienstberufe	z	866	305	285	276	-
		w	842	291	282	269	-
53	Berufe in der Körperpflege.....	z	777	247	282	248	-
		w	748	236	272	240	-
54	Hotel- und Gaststättenberufe.....	z	3 200	1 056	1 184	960	-
		w	2 438	807	911	720	-
55	Haus- und ernährungswirtschaftliche Berufe	z	722	239	275	208	-
		w	652	218	248	186	-
56	Reinigungs- und Entsorgungsberufe.....	z	297	81	126	90	-
		w	64	17	25	22	-
57	Sonstige und ohne Angabe.....	z	156	149	7	-	-
		w	57	54	3	-	-
58	Berufsschule zusammen.....	z	38 708	12 130	13 543	11 540	1 495
		w	15 289	5 129	5 427	4 674	59

Noch: 8. Schüler/-innen am 5.11.2008 nach Ausbildungsrichtungen, Schularten, Geschlecht und Jahrgangsstufen

Noch: 8.2 Öffentliche berufliche Schulen

Lfd. Nr.	Ausbildungsrichtung Schulart z = zusammen w = weiblich i = insgesamt	Schüler/-innen insgesamt	Davon				
			1.	2.	3.	4.	
			Jahrgangsstufe				
Schüler/-innen in berufsvorbereitenden Maßnahmen							
59	Berufsvorbereitungsjahr	z	924	634	290	-	-
		w	331	239	92	-	-
60	Berufsvorbereitungsjahr Normalfall.....	z	405	405	-	-	-
		w	168	168	-	-	-
61	Berufsvorbereitungsjahr für Aussiedler/Ausländer	z	-	-	-	-	-
		w	-	-	-	-	-
62	Berufsvorbereitungsjahr Sonderpädagogik	z	519	229	290	-	-
		w	163	71	92	-	-
63	Berufsvorbereitende Bildungsmaßnahmen	z	2 719	2 719	-	-	-
		w	1 114	1 114	-	-	-
64	Berufsvorbereitende Maßnahmen zusammen	z	3 643	3 353	290	-	-
		w	1 445	1 353	92	-	-
Schüler/-innen an Berufsfachschulen nach Fachrichtungen bzw. Berufen							
65	Kinderpflege	z	203	-	117	86	-
		w	192	-	111	81	-
66	Kranken- und Altenpflegehilfe.....	z	-	-	-	-	-
		w	-	-	-	-	-
67	Masseur und medizinische Bademeister/-in	z	-	-	-	-	-
		w	-	-	-	-	-
68	Chemielaborant/-in	z	-	-	-	-	-
		w	-	-	-	-	-
69	Hauswirtschaft.....	z	909	313	263	333	-
		w	822	283	245	294	-
70	IT-System-Elektroniker/-in	z	12	-	-	12	-
		w	-	-	-	-	-
71	Fachinformatiker/-in - Systemintegration	z	65	-	-	65	-
		w	4	-	-	4	-
72	Fachinformatiker/-in - Anwendungsentwicklung.....	z	1	-	-	1	-
		w	-	-	-	-	-
73	Informatikkaufmann/-frau.....	z	28	-	-	28	-
		w	5	-	-	5	-
74	Maler/-in und Lackierer/-in	z	20	-	-	20	-
		w	1	-	-	1	-
75	Kaufleute für Bürokommunikation.....	z	134	-	-	134	-
		w	96	-	-	96	-
76	Mediengestalter/in für Digital- und Printmedien	z	20	-	-	20	-
		w	11	-	-	11	-
77	Metallbauer - Fachrichtung Konstruktionstechnik ..	z	17	-	-	-	17
		w	-	-	-	-	-
78	Zerspanungsmechaniker/-in	z	6	-	-	6	-
		w	-	-	-	-	-
79	Berufsfachschule zusammen.....	z	1 415	313	380	705	17
		w	1 131	283	356	492	-
Schüler/-innen an Höheren Berufsfachschulen nach Fachrichtungen bzw. Berufen							
80	Höhere Berufsfachschule für Gesundheitsfachberufe	z	2 799	991	878	930	-
		w	2 246	799	701	746	-
81	Gesundheits- und Krankenpflege	z	1 346	502	382	462	-
		w	1 058	398	300	360	-
82	Gesundheits- und Kinderkrankenpflege.....	z	161	25	81	55	-
		w	147	23	70	54	-
83	Medizinisch-technische Laboratoriumsassistentz ...	z	177	58	55	64	-
		w	136	44	45	47	-
84	Medizinisch-technische Radiologieassistentz	z	185	72	42	71	-
		w	144	58	33	53	-
85	Medizinisch-technische Assistentz für Funktionsdiagnostik	z	29	-	29	-	-
		w	25	-	25	-	-

Noch: 8. Schüler/-innen am 5.11.2008 nach Ausbildungsrichtungen, Schularten, Geschlecht und Jahrgangsstufen

Noch: 8.2 Öffentliche berufliche Schulen

Lfd. Nr.	Ausbildungsrichtung Schulart z = zusammen w = weiblich i = insgesamt	Schüler/-innen insgesamt	Davon				
			1.	2.	3.	4.	
			Jahrgangsstufe				
Noch: Schüler/-innen an Höheren Berufsfachschulen nach Fachrichtungen bzw. Berufen							
86	Physiotherapie.....	z	363	120	110	133	-
		w	275	92	78	105	-
87	Hebamme/Entbindungshelfer	z	48	18	15	15	-
		w	48	18	15	15	-
88	Ergotherapie.....	z	84	29	24	31	-
		w	82	29	23	30	-
89	Diätassistent.....	z	60	25	14	21	-
		w	55	22	12	21	-
90	Logopädie	z	9	9	-	-	-
		w	9	9	-	-	-
91	Medizinische Dokumentation/Medizinische Dokumentationsassistent	z	61	23	17	21	-
		w	40	17	10	13	-
92	Orthoptie	z	9	-	9	-	-
		w	9	-	9	-	-
93	Pharmazeutisch-technische Assistent	z	54	28	26	-	-
		w	51	26	25	-	-
94	Altenpflege	z	213	82	74	57	-
		w	167	63	56	48	-
95	Höhere Berufsfachschule für Assistenzberufe .	z	446	139	205	102	-
		w	178	46	84	48	-
96	Technische Assistent für Elektrotechnik und Datentechnik	z	12	-	12	-	-
		w	1	-	1	-	-
97	Technische Assistent für Informatik.....	z	103	49	54	-	-
		w	6	3	3	-	-
98	Umweltschutztechnische Assistent.....	z	-	-	-	-	-
		w	-	-	-	-	-
99	Gestaltungstechnische Assistent, Schwerpunkt Medien und Design	z	21	-	-	21	-
		w	15	-	-	15	-
100	Gestaltungstechnische Assistent, Schwerpunkt Grafik und Design	z	-	-	-	-	-
		w	-	-	-	-	-
101	Gestaltungstechnische Assistent, Schwerpunkt Mode und Design.....	z	-	-	-	-	-
		w	-	-	-	-	-
102	Gestaltungstechnische Assistent, Schwerpunkt Medien/Kommunikation.....	z	-	-	-	-	-
		w	-	-	-	-	-
103	Biologisch-technische Assistent	z	-	-	-	-	-
		w	-	-	-	-	-
104	Kaufmännische Assistent Informationsverarbeitung.....	z	172	45	83	44	-
		w	97	21	52	24	-
105	Kaufmännische Assistent Fremdsprachen.....	z	-	-	-	-	-
		w	-	-	-	-	-
106	Kaufmännische Assistent Betriebswirtschaft	z	44	23	21	-	-
		w	27	15	12	-	-
107	Assistent für Logistik.....	z	-	-	-	-	-
		w	-	-	-	-	-
108	Technisches Zeichnen.....	z	64	22	35	7	-
		w	26	7	16	3	-
109	Schauspiel.....	z	-	-	-	-	-
		w	-	-	-	-	-
110	Kaufleute Bürokommunikation.....	z	6	-	-	6	-
		w	5	-	-	5	-
111	IT-Systemkaufleute	z	-	-	-	-	-
		w	-	-	-	-	-
112	Fachinformatiker - Anwendungsentwicklung.....	z	2	-	-	2	-
		w	-	-	-	-	-
113	Fachinformatiker - Systemintegration	z	21	-	-	21	-
		w	-	-	-	-	-
114	Bauzeichner	z	1	-	-	1	-
		w	1	-	-	1	-
115	Höhere Berufsfachschule für das Sozialwesen ...	z	604	257	326	21	-
		w	514	222	272	20	-
116	Sozialassistent	z	564	257	307	-	-
		w	477	222	255	-	-

Noch: 8. Schüler/-innen am 5.11.2008 nach Ausbildungsrichtungen, Schularten, Geschlecht und Jahrgangsstufen

Noch: 8.2 Öffentliche berufliche Schulen

Lfd. Nr.	Ausbildungsrichtung Schulart z = zusammen w = weiblich i = insgesamt	Schüler/-innen insgesamt	Davon				
			1.	2.	3.	4.	
			Jahrgangsstufe				
Noch: Schüler/-innen an Höheren Berufsfachschulen nach Fachrichtungen bzw. Berufen							
117	Familienpflege	z	40	-	19	21	-
		w	37	-	17	20	-
118	Höhere Berufsfachschule für Kosmetik	z	22	-	22	-	-
		w	22	-	22	-	-
119	Höhere Berufsfachschulen zusammen	z	3 871	1 387	1 431	1 053	-
		w	2 960	1 067	1 079	814	-
Schüler/-innen an Fachoberschulen nach Fachrichtungen							
120	Wirtschaft	z	244	-	244	-	-
		w	130	-	130	-	-
121	Metalltechnik	z	95	-	95	-	-
		w	17	-	17	-	-
122	Elektrotechnik	z	78	-	78	-	-
		w	2	-	2	-	-
123	Bautechnik	z	45	-	45	-	-
		w	4	-	4	-	-
124	Ernährung und Hauswirtschaft	z	80	-	80	-	-
		w	49	-	49	-	-
125	Sozialpädagogik	z	101	-	101	-	-
		w	70	-	70	-	-
126	Gestaltung	z	20	-	20	-	-
		w	17	-	17	-	-
127	Informatik	z	24	-	24	-	-
		w	2	-	2	-	-
128	Fachoberschule zusammen	z	687	-	687	-	-
		w	291	-	291	-	-
Schüler/-innen an Fachgymnasien nach Fachrichtungen							
129	Bautechnik	z	140	31	64	45	-
		w	40	9	19	12	-
130	Elektrotechnik	z	107	23	37	47	-
		w	8	2	2	4	-
131	Metalltechnik	z	146	50	45	51	-
		w	23	6	9	8	-
132	Datenverarbeitungstechnik	z	169	48	66	55	-
		w	16	4	7	5	-
133	Gestaltungs- und Medientechnik	z	155	52	60	43	-
		w	92	31	41	20	-
134	Wirtschaftlicher Zweig	z	1 320	431	448	441	-
		w	683	217	236	230	-
135	Ernährungswissenschaftlicher Zweig	z	189	55	74	60	-
		w	127	36	54	37	-
136	Gesundheit und Soziales	z	568	222	183	163	-
		w	457	173	152	132	-
137	Sonstige (Berufsausbildung mit Abitur) gemäß Schulgesetz M-V	z	468	100	130	123	115
		w	148	34	39	40	35
138	Fachgymnasium zusammen	z	3 262	1 012	1 107	1 028	115
		w	1 594	512	559	488	35

Noch: 8. Schüler/-innen am 5.11.2008 nach Ausbildungsrichtungen, Schularten, Geschlecht und Jahrgangsstufen

Noch: 8.2 Öffentliche berufliche Schulen

Lfd. Nr.	Ausbildungsrichtung Schulart z = zusammen w = weiblich i = insgesamt	Schüler/-innen insgesamt	Davon				
			1.	2.	3.	4.	
			Jahrgangsstufe				
Schüler/-innen an Fachschulen nach Berufsbereichen und Berufen							
139	Berufe in der Land-, Tier-, Forstwirtschaft und im Gartenbau	z	210	66	101	43	-
		w	52	11	32	9	-
140	Staatlich geprüfte/r Wirtschaftler/-in Fachrichtung Landwirtschaft.....	z	52	20	20	12	-
		w	8	3	3	2	-
141	Pferdewirtschaftsmeister/-in	z	15	-	15	-	-
		w	9	-	9	-	-
142	Gärtner/-in	z	12	-	12	-	-
		w	-	-	-	-	-
143	Agrarbetriebswirt/-in	z	122	46	45	31	-
		w	26	8	11	7	-
144	Hauswirtschaftliche/-r Betriebswirt/-in.....	z	9	-	9	-	-
		w	9	-	9	-	-
145	Fertigungsberufe	z	-	-	-	-	-
		w	-	-	-	-	-
146	Technische Berufe	z	147	84	63	-	-
		w	4	1	3	-	-
147	Automatisierungstechniker/-in	z	45	26	19	-	-
		w	-	-	-	-	-
148	Energietechniker/-in.....	z	-	-	-	-	-
		w	-	-	-	-	-
149	Fertigungstechniker/-in	z	-	-	-	-	-
		w	-	-	-	-	-
150	Bautechniker/-in	z	19	-	19	-	-
		w	3	-	3	-	-
151	Umweltschutztechniker/-in.....	z	-	-	-	-	-
		w	-	-	-	-	-
152	Informations-, Kommunikationstechniker/-in.....	z	-	-	-	-	-
		w	-	-	-	-	-
153	Konstruktionstechniker/-in (Maschinenbau).....	z	83	58	25	-	-
		w	1	1	-	-	-
154	Dienstleistungsberufe	z	1 658	577	565	459	57
		w	1 206	354	412	396	44
155	Staatlich geprüfte/r Betriebswirt/-in FR Betriebswirtschaft	z	198	83	39	42	34
		w	137	55	27	31	24
156	Staatlich geprüfte/r Betriebswirt/-in FR Hotel- und Gaststättengewerbe	z	48	22	26	-	-
		w	26	12	14	-	-
157	Nautischer Schiffsoffizier.....	z	58	15	43	-	-
		w	3	1	2	-	-
158	Technischer Wachoffizier	z	88	59	29	-	-
		w	-	-	-	-	-
159	Schiffsmaschinist bis 750 kW	z	32	32	-	-	-
		w	-	-	-	-	-
160	Offizier/Kapitän bis BRZ 500	z	21	21	-	-	-
		w	-	-	-	-	-
161	Kapitän bis BRZ 150	z	12	12	-	-	-
		w	-	-	-	-	-
162	Staatlich anerkannte/r Erzieher/-in, o.n.A.	z	816	223	331	239	23
		w	724	202	289	213	20
163	Staatlich anerkannte/r Heilerziehungspfleger/-in....	z	385	110	97	178	-
		w	316	84	80	152	-
164	Fachschule zusammen.....	z	2 015	727	729	502	57
		w	1 262	366	447	405	44
165	Insgesamt.....	z	53 601	18 922	18 167	14 828	1 684
		w	23 972	8 710	8 251	6 873	138

9. Schüler/-innen am 5.11.2008 mit Fremdsprachenunterricht nach Schularten

Schulart	Englisch	Franzö- sisch	Russisch	Latein	Spanisch	Polnisch	Niederlän- disch	Deutsch für Ausländer und Aus- siedler
Berufliche Schulen insgesamt								
Berufsschule (ohne BVM)	29 681	27	-	-	-	-	-	-
Berufsvorbereitende Maßnah- men	149	-	-	-	-	-	-	26
Berufsfachschule	1 378	-	-	-	-	-	-	-
Höhere Berufsfachschule.....	2 897	200	31	80	72	-	-	2
Fachoberschule	687	1	-	-	-	-	-	-
Fachgymnasium	3 248	1 957	532	-	15	56	-	-
Fachschule	2 165	48	-	-	-	-	-	1
Insgesamt.....	40 205	2 233	563	80	87	56	-	29
Öffentliche berufliche Schulen								
Berufsschule (ohne BVM)	29 598	27	-	-	-	-	-	-
Berufsvorbereitende Maßnah- men	149	-	-	-	-	-	-	-
Berufsfachschule	1 167	-	-	-	-	-	-	-
Höhere Berufsfachschule.....	1 237	-	-	-	-	-	-	-
Fachoberschule	687	1	-	-	-	-	-	-
Fachgymnasium	3 248	1 957	532	-	15	56	-	-
Fachschule	1 745	48	-	-	-	-	-	-
Zusammen.....	37 831	2 033	532	-	15	56	-	-

10. Berufliche Schulen und deren Schüler/-innen am 5.11.2008 nach Kreisen ^{*)}

Kreisfreie Stadt Landkreis Land	Berufliche Schulen insgesamt			Darunter öffentliche berufliche Schulen		
	Schulen	Schüler/-innen		Schulen	Schüler/-innen	
		insgesamt	weiblich		zusammen	weiblich
Kreisfreie Städte						
Greifswald	4	4 648	2 495	2	3 980	1 962
Neubrandenburg.....	4	3 685	2 072	3	3 632	2 054
Rostock	13	11 592	5 373	6	10 265	4 343
Schwerin	11	10 173	4 864	5	8 731	3 765
Stralsund.....	4	3 095	1 313	1	2 939	1 279
Wismar.....	1	2 905	1 248	1	2 905	1 248
Landkreise						
Bad Doberan	1	1 234	673	1	1 234	673
Demmin.....	1	1 511	521	1	1 511	521
Güstrow.....	6	3 534	1 361	5	3 436	1 289
Ludwigslust	2	1 885	857	1	1 824	802
Mecklenburg-Strelitz.....	2	2 151	644	1	2 107	612
Müritz	4	2 443	1 357	2	2 297	1 263
Nordvorpommern	3	2 297	962	2	2 266	931
Nordwestmecklenburg.....	-	-	-	-	-	-
Ostvorpommern.....	4	2 125	1 100	2	2 022	1 035
Parchim.....	1	1 093	631	1	1 093	631
Rügen	4	1 963	974	1	1 553	737
Uecker-Randow.....	2	1 806	827	2	1 806	827
Mecklenburg-Vorpommern	67	58 140	27 272	37	53 601	23 972

*) Zuordnung erfolgt nach dem Standort der beruflichen Schulen (Stammschule einschl. Nebenstellen).

11. Schüler/-innen am 5.11.2008 nach Kreisen *) und Schularten

Kreisfreie Stadt Landkreis Land	Schüler/ -innen insgesamt	Davon						
		Berufs- schule (ohne BVM)	Berufsvor- bereitende Maßnah- men	Berufs- fachschule	Höhere Berufs- fachschule	Fach- oberschule	Fach- gymnasium	Fachschule
Berufliche Schulen insgesamt								
Kreisfreie Städte								
Greifswald	4 648	2 732	283	110	1 016	53	175	279
Neubrandenburg.....	3 685	2 246	318	74	532	84	223	208
Rostock	11 592	7 613	388	329	1 649	131	844	638
Schwerin	10 173	6 226	533	376	1 918	119	528	473
Stralsund.....	3 095	2 019	157	40	250	80	252	297
Wismar.....	2 905	2 122	245	121	194	82	141	-
Landkreise								
Bad Doberan	1 234	1 054	76	75	-	29	-	-
Demmin.....	1 511	1 139	177	96	-	-	99	-
Güstrow.....	3 534	2 220	257	60	433	29	172	363
Ludwigslust	1 885	1 377	143	102	117	-	146	-
Mecklenburg-Strelitz.....	2 151	1 612	182	120	122	-	-	115
Müritz	2 443	1 819	160	136	161	-	129	38
Nordvorpommern	2 297	1 754	164	73	100	25	181	-
Nordwestmecklenburg.....	-	-	-	-	-	-	-	-
Ostvorpommern.....	2 125	1 566	151	91	168	29	120	-
Parchim.....	1 093	721	89	114	11	-	158	-
Rügen	1 963	1 296	138	134	345	26	-	24
Uecker-Randow.....	1 806	1 275	208	88	141	-	94	-
Mecklenburg-Vorpommern ..	58 140	38 791	3 669	2 139	7 157	687	3 262	2 435
Öffentliche berufliche Schulen								
Kreisfreie Städte								
Greifswald	3 980	2 732	283	94	643	53	175	-
Neubrandenburg.....	3 632	2 246	318	38	519	84	223	204
Rostock	10 265	7 554	388	68	684	131	844	596
Schwerin	8 731	6 226	533	126	731	119	528	468
Stralsund.....	2 939	2 019	157	40	184	80	252	207
Wismar.....	2 905	2 122	245	121	194	82	141	-
Landkreise								
Bad Doberan	1 234	1 054	76	75	-	29	-	-
Demmin.....	1 511	1 139	177	96	-	-	99	-
Güstrow.....	3 436	2 220	257	60	335	29	172	363
Ludwigslust	1 824	1 377	143	102	56	-	146	-
Mecklenburg-Strelitz.....	2 107	1 612	182	120	78	-	-	115
Müritz	2 297	1 795	134	40	161	-	129	38
Nordvorpommern	2 266	1 754	164	73	69	25	181	-
Nordwestmecklenburg.....	-	-	-	-	-	-	-	-
Ostvorpommern.....	2 022	1 566	151	91	65	29	120	-
Parchim.....	1 093	721	89	114	11	-	158	-
Rügen	1 553	1 296	138	69	-	26	-	24
Uecker-Randow.....	1 806	1 275	208	88	141	-	94	-
Mecklenburg-Vorpommern ..	53 601	38 708	3 643	1 415	3 871	687	3 262	2 015

*) Zuordnung erfolgt nach dem Standort der beruflichen Schulen (Stammschule einschl. Nebenstellen).

12. Schüler/-innen am 5.11.2008 nach Herkunftskreisen ¹⁾ und Schularten

Kreisfreie Stadt Landkreis Land	Schüler/ -innen insgesamt	Davon						
		Berufs- schule (ohne BVM)	Berufsvor- bereitende Maßnah- men	Berufs- fachschule	Höhere Berufs- fachschule	Fach- oberschule	Fach- gymnasium	Fachschule
Berufliche Schulen insgesamt								
Kreisfreie Städte								
Greifswald	2 334	1 408	145	118	410	47	122	84
Neubrandenburg.....	3 232	2 460	161	40	281	43	121	126
Rostock	7 986	5 538	315	192	950	114	445	432
Schwerin	4 567	3 082	267	122	564	60	273	199
Stralsund.....	2 242	1 549	122	55	256	42	120	98
Wismar.....	1 566	1 102	122	52	177	42	43	28
Landkreise								
Bad Doberan	3 441	2 235	161	103	437	51	304	150
Demmin.....	2 286	1 465	207	139	259	9	121	86
Güstrow.....	3 397	2 138	264	122	467	21	199	186
Ludwigslust	3 572	2 324	293	152	387	27	251	138
Mecklenburg-Strelitz.....	2 258	1 370	310	98	276	25	63	116
Müritz	2 247	1 616	159	95	155	5	145	72
Nordvorpommern	3 366	2 026	221	134	494	42	300	149
Nordwestmecklenburg.....	3 102	2 126	193	147	290	50	182	114
Ostvorpommern.....	3 497	2 390	199	138	439	47	157	127
Parchim.....	2 757	1 778	151	153	320	23	232	100
Rügen	2 698	1 968	149	103	303	37	73	65
Uecker-Randow.....	2 424	1 634	213	121	274	2	107	73
Mecklenburg-Vorpommern.....	56 972	38 209	3 652	2 084	6 739	687	3 258	2 343
Übrige Bundesländer	1 168	582	17	55	418	-	4	92
Insgesamt.....	58 140	38 791	3 669	2 139	7 157	687	3 262	2 435
Öffentliche berufliche Schulen								
Kreisfreie Städte								
Greifswald	2 066	1 408	144	82	253	47	122	10
Neubrandenburg.....	3 156	2 459	161	24	234	43	121	114
Rostock	7 200	5 500	314	73	363	114	445	391
Schwerin	4 239	3 082	267	81	301	60	273	175
Stralsund.....	2 055	1 549	122	25	117	42	120	80
Wismar.....	1 508	1 102	121	39	133	42	43	28
Landkreise								
Bad Doberan	3 153	2 227	161	60	214	51	304	136
Demmin.....	2 117	1 465	207	95	169	9	121	51
Güstrow.....	3 205	2 127	264	77	342	21	199	175
Ludwigslust	3 359	2 324	293	122	214	27	251	128
Mecklenburg-Strelitz.....	2 172	1 370	309	81	219	25	63	105
Müritz	2 105	1 592	142	39	115	5	145	67
Nordvorpommern	3 074	2 026	221	86	286	42	300	113
Nordwestmecklenburg.....	2 918	2 125	191	107	157	50	182	106
Ostvorpommern.....	3 204	2 390	197	113	243	47	157	57
Parchim.....	2 565	1 778	151	114	178	23	232	89
Rügen	2 399	1 968	149	65	55	37	73	52
Uecker-Randow.....	2 286	1 634	212	95	180	2	107	56
Mecklenburg-Vorpommern.....	52 781	38 126	3 626	1 378	3 773	687	3 258	1 933
Übrige Bundesländer	820	582	17	37	98	-	4	82
Zusammen.....	53 601	38 708	3 643	1 415	3 871	687	3 262	2 015

¹⁾ Als Herkunftskreis gilt für Schüler/-innen, die einen Ausbildungsvertrag mit einem Betrieb haben, der Kreis, in dem sich der Ausbildungsbetrieb befindet. Für alle übrigen Schüler/-innen wird als Herkunftskreis der Heimatkreis (Wohnort) zugrunde gelegt.

13. Absolventen/Abgänger der beruflichen Schulen des Schuljahres 2007/08 nach Schul- und Abschlussarten

	Absolventen/ Abgänger insgesamt	Davon						ohne An- gabe einer Zeugnisart
		Abgangs- zeugnis	Ab- schluss- zeugnis	darunter zusätzlich erworben				
				Berufs- reife	Mittlere Reife	Fach- hochschul- reife	allgemei- ne Hoch- schulreife	
Berufliche Schulen insgesamt								
Berufsschule (ohne BVM)	12 934	2 794	10 140	370	755	36	-	-
Berufsvorbereitende Maßnahmen	3 667	1 586	2 081	698	87	-	-	-
Berufsfachschule	1 033	196	837	1	160	-	-	-
Höhere Berufsfachschule	2 438	136	2 302	-	-	47	-	-
Fachoberschule	607	82	525	-	-	525	-	-
Fachgymnasium	1 113	92	1 021	-	-	62	959	-
Fachschule	826	11	806	-	1	140	-	9
Insgesamt	22 618	4 897	17 712	1 069	1 003	810	959	9
Öffentliche berufliche Schulen								
Berufsschule (ohne BVM)	12 919	2 794	10 125	370	741	36	-	-
Berufsvorbereitende Maßnahmen	3 658	1 585	2 073	690	87	-	-	-
Berufsfachschule	729	168	561	1	123	-	-	-
Höhere Berufsfachschule	1 338	60	1 278	-	-	29	-	-
Fachoberschule	607	82	525	-	-	525	-	-
Fachgymnasium	1 113	92	1 021	-	-	62	959	-
Fachschule	731	11	711	-	1	113	-	9
Zusammen	21 095	4 792	16 294	1 061	952	765	959	9

14. Absolventen des Schuljahres 2007/08 aus Fachoberschulen und Fachgymnasien mit Fachhochschul- und allgemeiner Hochschulreife nach Geburtsjahren und Geschlecht

Geburtsjahr	Fachoberschule		Fachgymnasium			
	mit Fachhochschulreife		mit Fachhochschulreife		mit allgemeiner Hochschulreife	
	zusammen	weiblich	zusammen	weiblich	zusammen	weiblich
1989 und später	24	15	20	13	260	154
1988	84	34	30	11	405	202
1987	141	68	9	4	213	94
1986	85	31	2	-	45	16
1985	62	23	-	-	18	5
1984	51	17	-	-	9	6
1983	25	10	1	-	3	-
1982	24	9	-	-	1	-
1981	12	5	-	-	3	2
1980	10	4	-	-	1	-
1979	4	-	-	-	-	-
1978	2	1	-	-	-	-
1977	-	-	-	-	-	-
1976	-	-	-	-	-	-
1975 und früher	1	-	-	-	1	1
Insgesamt	525	217	62	28	959	480

**15. Absolventen/Abgänger der beruflichen Schulen des Schuljahres 2007/08
nach Kreisen ^{*)}, Abschlussarten und Geschlecht**

Kreisfreie Stadt Landkreis Land	Absolventen/Abgänger		Davon					
			Abgangszeugnis		Abschlusszeugnis		ohne Angabe einer Zeugnisart	
	insgesamt	weiblich	zusam- men	weiblich	zusam- men	weiblich	zusam- men	weiblich
Berufliche Schulen insgesamt								
Kreisfreie Städte								
Greifswald	1 715	854	263	63	1 452	791	-	-
Neubrandenburg.....	1 590	798	287	93	1 303	705	-	-
Rostock	3 921	1 817	601	235	3 320	1 582	-	-
Schwerin	3 809	1 834	640	175	3 169	1 659	-	-
Stralsund.....	1 300	544	343	105	957	439	-	-
Wismar.....	1 244	528	329	126	915	402	-	-
Landkreise								
Bad Doberan	684	352	281	110	403	242	-	-
Demmin.....	597	212	174	64	423	148	-	-
Güstrow.....	1 354	538	299	100	1 046	437	9	1
Ludwigslust	754	312	176	71	578	241	-	-
Mecklenburg-Strelitz.....	751	249	216	44	535	205	-	-
Müritz	1 031	588	174	68	857	520	-	-
Nordvorpommern	837	343	151	36	686	307	-	-
Nordwestmecklenburg.....	-	-	-	-	-	-	-	-
Ostvorpommern.....	957	458	347	139	610	319	-	-
Parchim.....	416	196	118	43	298	153	-	-
Rügen	956	463	314	133	642	330	-	-
Uecker-Randow.....	702	322	184	78	518	244	-	-
Mecklenburg-Vorpommern	22 618	10 408	4 897	1 683	17 712	8 724	9	1
Öffentliche berufliche Schulen								
Kreisfreie Städte								
Greifswald	1 465	656	251	55	1 214	601	-	-
Neubrandenburg.....	1 558	793	287	93	1 271	700	-	-
Rostock	3 530	1 512	544	192	2 986	1 320	-	-
Schwerin	3 352	1 466	614	156	2 738	1 310	-	-
Stralsund.....	1 202	515	343	105	859	410	-	-
Wismar.....	1 244	528	329	126	915	402	-	-
Landkreise								
Bad Doberan	684	352	281	110	403	242	-	-
Demmin.....	597	212	174	64	423	148	-	-
Güstrow.....	1 334	519	299	100	1 026	418	9	1
Ludwigslust	735	296	175	70	560	226	-	-
Mecklenburg-Strelitz.....	751	249	216	44	535	205	-	-
Müritz	945	532	169	65	776	467	-	-
Nordvorpommern	818	324	148	33	670	291	-	-
Nordwestmecklenburg.....	-	-	-	-	-	-	-	-
Ostvorpommern.....	916	431	346	139	570	292	-	-
Parchim.....	416	196	118	43	298	153	-	-
Rügen	846	398	314	133	532	265	-	-
Uecker-Randow.....	702	322	184	78	518	244	-	-
Mecklenburg-Vorpommern	21 095	9 301	4 792	1 606	16 294	7 694	9	1

*) Zuordnung erfolgt nach dem Standort der beruflichen Schulen (Stammschule einschl. Nebenstellen).

**16. Absolventen/Abgänger der beruflichen Schulen des Schuljahres 2007/08 nach Kreisen ^{*)},
Abschlussarten und zusätzlich erworbenem allgemein bildenden Abschluss**

Kreisfreie Stadt Landkreis Land	Absolventen/ Abgänger insgesamt	Davon						ohne An- gabe einer Zeugnisart
		Abgangs- zeugnis	Abschluss- zeugnis	darunter zusätzlich erworben				
				Berufsreife	Mittlere Reife	Fachhoch- schulreife	allgemeine Hochschul- reife	
Berufliche Schulen insgesamt								
Kreisfreie Städte								
Greifswald	1 715	263	1 452	32	43	35	52	-
Neubrandenburg.....	1 590	287	1 303	42	107	94	75	-
Rostock	3 921	601	3 320	221	82	189	203	-
Schwerin	3 809	640	3 169	228	101	130	159	-
Stralsund.....	1 300	343	957	6	3	82	70	-
Wismar	1 244	329	915	56	55	51	27	-
Landkreise								
Bad Doberan	684	281	403	21	18	22	-	-
Demmin.....	597	174	423	102	172	7	23	-
Güstrow.....	1 354	299	1 046	45	85	78	59	9
Ludwigslust	754	176	578	37	61	14	60	-
Mecklenburg-Strelitz.....	751	216	535	23	39	35	-	-
Müritz	1 031	174	857	34	53	6	45	-
Nordvorpommern	837	151	686	93	56	12	67	-
Nordwestmecklenburg.....	-	-	-	-	-	-	-	-
Ostvorpommern.....	957	347	610	32	23	24	28	-
Parchim.....	416	118	298	31	25	17	58	-
Rügen	956	314	642	26	24	10	-	-
Uecker-Randow.....	702	184	518	40	56	4	33	-
Mecklenburg-Vorpommern ..	22 618	4 897	17 712	1 069	1 003	810	959	9
Öffentliche berufliche Schulen								
Kreisfreie Städte								
Greifswald	1 465	251	1 214	32	43	34	52	-
Neubrandenburg.....	1 558	287	1 271	42	107	82	75	-
Rostock	3 530	544	2 986	221	74	184	203	-
Schwerin	3 352	614	2 738	228	101	124	159	-
Stralsund.....	1 202	343	859	6	3	61	70	-
Wismar	1 244	329	915	56	55	51	27	-
Landkreise								
Bad Doberan	684	281	403	21	18	22	-	-
Demmin.....	597	174	423	102	172	7	23	-
Güstrow.....	1 334	299	1 026	45	85	78	59	9
Ludwigslust	735	175	560	37	61	14	60	-
Mecklenburg-Strelitz.....	751	216	535	23	39	35	-	-
Müritz	945	169	776	26	10	6	45	-
Nordvorpommern	818	148	670	93	56	12	67	-
Nordwestmecklenburg.....	-	-	-	-	-	-	-	-
Ostvorpommern.....	916	346	570	32	23	24	28	-
Parchim.....	416	118	298	31	25	17	58	-
Rügen	846	314	532	26	24	10	-	-
Uecker-Randow.....	702	184	518	40	56	4	33	-
Mecklenburg-Vorpommern ..	21 095	4 792	16 294	1 061	952	765	959	9

*) Zuordnung erfolgt nach dem Standort der beruflichen Schulen (Stammschule einschl. Nebenstellen).