



Allgemein bildende Schulen  
Berufliche Schulen, Berufsbildung

B I - j  
B II - j

## Lehrkräfte und Lehrernachwuchs an allgemein bildenden und beruflichen Schulen in Mecklenburg-Vorpommern

Schuljahr 2009/2010

Bestell-Nr.: B123 2009 00

Herausgabe: 3. August 2010

Printausgabe: EUR 4,00

Herausgeber: Statistisches Amt Mecklenburg-Vorpommern, Lübecker Straße 287, 19059 Schwerin,  
Telefon: 0385 4801-0, Telefax: 0385 4801-4123, Internet: <http://www.statistik-mv.de>, E-Mail: [statistik.post@statistik-mv.de](mailto:statistik.post@statistik-mv.de)

Zuständige Dezernentin: Gabriele Kleinpeter, Telefon: 0385 4801-4718

© Statistisches Amt Mecklenburg-Vorpommern, Schwerin, 2010  
Auszugsweise Vervielfältigung und Verbreitung mit Quellenangabe gestattet.

### Zeichenerklärungen und Abkürzungen

-	nichts vorhanden
0	weniger als die Hälfte von 1 in der letzten besetzten Stelle, jedoch mehr als nichts
.	Zahlenwert unbekannt oder geheim zu halten
...	Zahl lag bei Redaktionsschluss noch nicht vor
x	Aussage nicht sinnvoll oder Fragestellung nicht zutreffend
/	keine Angabe, da Zahlenwert nicht ausreichend genau oder nicht repräsentativ
()	Zahl hat eingeschränkte Aussagefähigkeit
p	vorläufige Zahl
s	geschätzte Zahl
r	berichtigte Zahl

Abweichungen in den Summen erklären sich aus dem Auf- und Abrunden der Einzelwerte.

## Inhaltsverzeichnis

<b>Vorbemerkungen</b>	<b>.....</b>	<b>4</b>
<b>Erläuterungen</b>	<b>.....</b>	<b>4</b>
1.	Lehrkräfte an allgemein bildenden Schulen .....	5
1.1	Voll- bzw. teilzeitbeschäftigte Lehrkräfte an allgemein bildenden Schulen in ausgewählten Jahren nach Geschlecht und Altersgruppen .....	5
1.2	Lehrkräfte an allgemein bildenden Schulen am 25.9.2009 nach Geschlecht, Beschäftigungsumfang und Schulart .....	6
1.3	Voll- bzw. teilzeitbeschäftigte Lehrkräfte an allgemein bildenden Schulen am 25.9.2009 nach Geschlecht, Altersgruppen und Schulart .....	7
1.3.1	Voll- bzw. teilzeitbeschäftigte Lehrkräfte an allgemein bildenden Schulen am 25.9.2009 nach Geschlecht, Altersgruppen und Schulart .....	8
1.3.1.1	Schulen insgesamt .....	8
1.3.1.2	Öffentliche Schulen.....	9
1.4	Zu- und Abgänge voll- bzw. teilzeitbeschäftigter Lehrkräfte an allgemein bildenden Schulen nach Gründen und Geschlecht.....	10
1.5	Voll- bzw. teilzeitbeschäftigte Lehrkräfte an allgemein bildenden Schulen am 25.9.2009 nach Geschlecht, Altersgruppen und Lehramtsprüfung .....	11
1.6	Voll- bzw. teilzeitbeschäftigte Lehrkräfte an allgemein bildenden Schulen am 25.9.2009 nach Fächern der Lehrbefähigung und Schulart.....	12
1.6.1	Schulen insgesamt .....	12
1.6.2	Öffentliche Schulen.....	13
1.7	Voll- bzw. teilzeitbeschäftigte Lehrkräfte an allgemein bildenden Schulen am 25.09.2009 nach Fächern der Lehrbefähigung, Beschäftigungsumfang und Geschlecht .....	14
1.7.1	Schulen insgesamt .....	14
1.7.2	Öffentliche Schulen.....	15
1.8	Voll- bzw. teilzeitbeschäftigte Lehrkräfte an allgemein bildenden Schulen am 25.9.2009 nach Fächern der Lehrbefähigung und Altersgruppen .....	16
1.8.1	Schulen insgesamt .....	16
1.8.2	Öffentliche Schulen.....	17
1.9	Lehrkräfte an allgemein bildenden Schulen am 25.9.2009 nach Geschlecht, Beschäftigungsumfang und Kreisen .....	18
1.9.1	Schulen insgesamt .....	18
1.9.2	Öffentliche Schulen.....	19
1.10	Voll- bzw. teilzeitbeschäftigte Lehrkräfte an allgemein bildenden Schulen am 25.9.2009 nach Geschlecht, Beschäftigungsumfang, Schulart und Kreisen .....	20
1.10.1	Schulen insgesamt .....	20
1.10.2	Öffentliche Schulen.....	21

1.11	Personal mit sonderpädagogischer Aufgabenstellung.....	22
1.11.1	Personal mit sonderpädagogischer Aufgabenstellung am 25.9.2009 nach Beschäftigungsumfang und Kreisen .....	22
1.11.2	Personal mit sonderpädagogischer Aufgabenstellung am 25.9.2009 nach Altersgruppen und Kreisen.....	23
1.11.3	Personal mit sonderpädagogischer Aufgabenstellung in ausgewählten Jahren nach Geschlecht und Kreisen....	24
2.	Lehrkräfte an beruflichen Schulen .....	26
2.1	Voll- bzw. teilzeitbeschäftigte Lehrkräfte an beruflichen Schulen in ausgewählten Jahren nach Altersgruppen und Geschlecht.....	26
2.2	Lehrkräfte an beruflichen Schulen am 4.11.2009 nach Beschäftigungsumfang, Geschlecht und Altersgruppen .....	27
2.3	Lehrkräfte an beruflichen Schulen am 4.11.2009 nach Beschäftigungsumfang, Geschlecht und Schularten .....	28
2.4	Voll- bzw. teilzeitbeschäftigte Lehrkräfte an beruflichen Schulen am 4.11.2009 nach fachlicher Qualifikation, Altersgruppen und Geschlecht .....	29
2.5	Voll- bzw. teilzeitbeschäftigte Lehrkräfte an beruflichen Schulen am 4.11.2009 nach rechtlichem Status der Schule, Geschlecht und fachlicher Qualifikation.....	30
2.6	Voll- bzw. teilzeitbeschäftigte Lehrkräfte an beruflichen Schulen am 4.11.2009 nach rechtlichem Status der Schule, Geschlecht und Lehramt .....	30
2.7	Voll- bzw. teilzeitbeschäftigte Lehrkräfte an beruflichen Schulen am 4.11.2009 nach Altersgruppen, Lehramt und Geschlecht.....	31
2.7.1	Schulen insgesamt .....	31
2.7.2	Öffentliche Schulen.....	32
2.8	Voll- bzw. teilzeitbeschäftigte Lehrkräfte an beruflichen Schulen am 4.11.2009 nach Beschäftigungsumfang, Geschlecht und Fächern der Lehrbefähigung.....	33
2.8.1	Schulen insgesamt .....	33
2.8.2	Öffentliche Schulen.....	34
2.9	Lehrkräfte an beruflichen Schulen am 4.11.2009 nach Beschäftigungsumfang, Kreisen und Geschlecht .....	35
2.9.1	Schulen insgesamt .....	35
2.9.2	Öffentliche Schulen.....	36
3.	Lehrernachwuchs .....	37
3.1	Seminare und Teilnehmer mit Erster und bestandener Zweiter Staatsprüfung 2009 nach Lehrämtern.....	37
3.2	Teilnehmer an Seminaren mit Erster Staatsprüfung 2009 nach Geburtsjahren und Lehrämtern.....	37
3.3	Teilnehmer an Seminaren mit Erster Staatsprüfung 2009 nach Semestern und Lehrämtern.....	37
3.4	Teilnehmer an Seminaren mit bestandener Zweiter Staatsprüfung in ausgewählten Jahren nach Lehrämtern und fächerspezifischer Lehrbefähigung.....	38

## Vorbemerkungen

Der vorliegende Bericht enthält die Ergebnisse der Lehrerstatistik der allgemein bildenden und beruflichen Schulen für das Schuljahr 2009/10 und die Ergebnisse der Lehrerbildung (Lehrernachwuchs) 2009.

In die Erhebung waren 514 öffentliche und 72 private allgemein bildende Schulen sowie 36 öffentliche (einschl. angegliederter Bildungsgänge) und 30 private berufliche Schulen einbezogen.

Rechtsgrundlage für die Erhebung ist das Schulgesetz für das Land Mecklenburg-Vorpommern (SchulG M-V) vom 13. Februar 2006 (GVOBl. M-V S. 41), zuletzt geändert am 16. Februar 2009, in Verbindung mit dem Landesstatistikgesetz Mecklenburg-Vorpommern (LStatG M-V) vom 28. Februar 1994 (GVOBl. M-V S. 347).

In dieser Veröffentlichung werden - soweit vorhanden - geschlechtsneutrale Formulierungen verwendet, ansonsten wird von der Benennung beider Geschlechter abgesehen, um die Lesbarkeit der Texte, Tabellen und Grafiken zu erhalten. Die verwendeten Bezeichnungen sind als geschlechtsneutral zu interpretieren und gelten demnach gleichermaßen für Frauen und Männer.

## Erläuterungen

### Öffentlicher und privater Status der Schule

Öffentliche Schulen sind staatliche Schulen in Trägerschaft der Gemeinden, kreisfreien Städte, Ämter, Schulverbände, Landkreise und des Landes.

Private Schulen (Ersatzschulen) sind in Mecklenburg-Vorpommern Schulen in freier Trägerschaft. Sie können von natürlichen oder juristischen Personen des privaten oder des öffentlichen Rechts, nach Landesrecht jedoch nicht vom Land und von den Gemeinden oder Gemeindeverbänden errichtet und betrieben werden.

### Lehrkräfte

Als Lehrkräfte zählen alle Personen, die ganz oder teilweise im Rahmen der gesetzlich oder vertraglich festgesetzten Pflichtstunden eigenverantwortlich unterrichten bzw. unter Berücksichtigung von Anrechnungsstunden eine Schule leiten.

Vollzeitbeschäftigte Lehrkräfte sind Lehrkräfte, die im Beamten-, Angestellten- oder sonstigen Dienstverhältnis mit voller Regelpflichtstundenzahl (Pflichtstunden = Unterrichtsstunden + Anrechnungsstunden) tätig sind.

Teilzeitbeschäftigte Lehrkräfte sind Lehrkräfte im Beamten-, Angestellten- oder sonstigen Dienstverhältnis, deren individuelle Pflichtstundenzahl auf Grund länderspezifischer Regelungen bis zu 50 Prozent der Regelstunden ermäßigt worden sind.

Stundenweise beschäftigte Lehrkräfte sind Lehrkräfte im Beamten-, Angestellten- oder sonstigen Dienstverhältnis, die mit weniger als 50 Prozent der Regelstunden einer vollbeschäftigten Lehrkraft tätig sind. Lehramtsanwärter/Referendare werden den stundenweise Beschäftigten zugeordnet, auch wenn sie mit mehr als 50 Prozent der Regelpflichtstundenzahl unterrichten.

### Personal mit sonderpädagogischer Aufgabenstellung

An den Förderschulen und in Förderklassen ist Personal mit sonderpädagogischer Aufgabenstellung (PmsA) mit einer angemessenen sonderpädagogischen Zusatzausbildung im jeweiligen Förderbereich tätig.

Zum Personal mit sonderpädagogischer Aufgabenstellung zählen

- das Personal in der Frühförderung an den Förderschulen,
- das unterrichtsbegleitende Personal an den Förderschulen und in Förderklassen,
- die Pädagogischen Unterrichtshilfen im ganzheitlichen Unterricht an Schulen zur individuellen Lebensbewältigung,
- die Betreuer an Schulen zur individuellen Lebensbewältigung.

### Lehrernachwuchs

Die Befähigung für ein Lehramt an öffentlichen Schulen wird durch eine abgeschlossene wissenschaftliche oder künstlerische Ausbildung an einer staatlichen wissenschaftlichen Hochschule oder Kunsthochschule (Erste Phase) und durch einen abgeschlossenen staatlichen Vorbereitungsdienst (Zweite Phase) erworben und durch Bestehen der Ersten und Zweiten Staatsprüfung nachgewiesen.

Seminare sind Einrichtungen der pädagogischen Ausbildung im Vorbereitungsdienst für die Lehramter an allgemein bildenden und beruflichen Schulen. Die Ausbildung in den Seminaren beträgt in der Regel zwei Schuljahre, ist lehramtsbezogen und schließt mit der Zweiten Staatsprüfung ab.

# 1. Lehrkräfte an allgemein bildenden Schulen

## 1.1 Voll- bzw. teilzeitbeschäftigte Lehrkräfte an allgemein bildenden Schulen in ausgewählten Jahren nach Geschlecht und Altersgruppen

Alter von ... bis unter ... Jahren	Geschlecht	1992	1995	2000	2005	2008	2009
		<b>Schulen insgesamt</b>					
Unter 30.....	zusammen	2 379	1 241	365	64	103	104
	weiblich	2 075	1 104	336	59	89	92
30 bis 35.....	zusammen	2 777	2 812	1 762	458	237	252
	weiblich	2 241	2 281	1 490	402	200	210
35 bis 40.....	zusammen	3 133	2 778	2 846	1 771	960	688
	weiblich	2 623	2 271	2 295	1 510	841	605
40 bis 45.....	zusammen	3 176	3 339	2 760	2 751	2 240	2 074
	weiblich	2 674	2 811	2 268	2 231	1 890	1 782
45 bis 50.....	zusammen	2 770	2 482	3 243	2 633	2 717	2 748
	weiblich	2 247	2 064	2 745	2 176	2 204	2 226
50 bis 55.....	zusammen	3 828	3 662	2 423	3 083	2 734	2 640
	weiblich	2 766	2 893	2 004	2 607	2 291	2 190
55 bis 60.....	zusammen	475	2 219	1 793	1 724	1 995	2 040
	weiblich	249	1 536	1 266	1 394	1 648	1 703
60 bis 65.....	zusammen	43	115	312	321	199	234
	weiblich	5	23	98	192	144	174
65 und älter.....	zusammen	4	2	-	3	9	9
	weiblich	1	-	-	1	6	6
<b>Insgesamt.....</b>		<b>18 585</b>	<b>18 650</b>	<b>15 504</b>	<b>12 808</b>	<b>11 194</b>	<b>10 789</b>
weiblich.....		14 881	14 983	12 502	10 572	9 313	8 988
		<b>Öffentliche Schulen</b>					
Unter 30.....	zusammen	2 355	1 220	333	39	68	67
	weiblich	.	1 088	307	38	60	61
30 bis 35.....	zusammen	2 763	2 776	1 667	374	151	158
	weiblich	.	2 254	1 418	327	135	136
35 bis 40.....	zusammen	3 101	2 743	2 774	1 614	811	548
	weiblich	.	2 250	2 244	1 384	716	488
40 bis 45.....	zusammen	3 160	3 303	2 699	2 621	2 024	1 852
	weiblich	.	2 789	2 225	2 133	1 716	1 600
45 bis 50.....	zusammen	2 750	2 463	3 193	2 551	2 555	2 556
	weiblich	.	2 052	2 708	2 115	2 079	2 080
50 bis 55.....	zusammen	3 825	3 640	2 397	3 011	2 638	2 523
	weiblich	.	2 878	1 988	2 557	2 218	2 105
55 bis 60.....	zusammen	471	2 212	1 767	1 687	1 924	1 956
	weiblich	.	1 533	1 248	1 370	1 602	1 648
60 bis 65.....	zusammen	43	112	308	305	185	212
	weiblich	.	23	98	184	138	162
65 und älter.....	zusammen	4	2	-	2	6	6
	weiblich	.	-	-	1	3	4
<b>Zusammen.....</b>		<b>18 472</b>	<b>18 471</b>	<b>15 138</b>	<b>12 204</b>	<b>10 362</b>	<b>9 878</b>
weiblich.....		14 808	14 867	12 236	10 109	8 667	8 284

Noch: 1. Lehrkräfte an allgemein bildenden Schulen

**1.2 Lehrkräfte an allgemein bildenden Schulen am 25.9.2009 nach Geschlecht, Beschäftigungsumfang und Schulart**

Schulart	Voll- bzw. teilzeit- beschäftigte Lehrkräfte		Davon				Stundenweise beschäftigte Lehrkräfte	
			vollzeit-		teilzeit-			
	insgesamt	weiblich	zusammen	weiblich	zusammen	weiblich	zusammen	weiblich
<b>Schulen insgesamt</b>								
Grundschule .....	2 913	2 753	810	746	2 103	2 007	203	164
Realschule.....	12	9	4	3	8	6	-	-
Schulart mit mehreren Bildungsgängen <sup>1)</sup> .....	3 384	2 744	804	568	2 580	2 176	155	102
Gymnasium .....	2 324	1 663	458	236	1 866	1 427	110	60
Integrierte Gesamtschule .....	569	459	150	108	419	351	68	46
Waldorfschule .....	62	38	31	18	31	20	11	7
Förderschule.....	1 488	1 292	1 210	1 040	278	252	8	6
Abendgymnasium .....	37	30	12	8	25	22	-	-
<b>Insgesamt.....</b>	<b>10 789</b>	<b>8 988</b>	<b>3 479</b>	<b>2 727</b>	<b>7 310</b>	<b>6 261</b>	<b>555</b>	<b>385</b>
darunter ausländische Lehrkräfte .....	37	25	11	7	26	18	12	8
<b>Öffentliche Schulen</b>								
Grundschule .....	2 629	2 487	702	648	1 927	1 839	26	23
Realschule.....	12	9	4	3	8	6	-	-
Schulart mit mehreren Bildungsgängen <sup>1)</sup> .....	3 246	2 644	740	528	2 506	2 116	19	15
Gymnasium .....	2 138	1 550	360	185	1 778	1 365	38	26
Integrierte Gesamtschule .....	443	364	94	65	349	299	5	4
Förderschule.....	1 373	1 200	1 118	966	255	234	5	3
Abendgymnasium .....	37	30	12	8	25	22	-	-
<b>Zusammen.....</b>	<b>9 878</b>	<b>8 284</b>	<b>3 030</b>	<b>2 403</b>	<b>6 848</b>	<b>5 881</b>	<b>93</b>	<b>71</b>
darunter ausländische Lehrkräfte .....	13	9	2	1	11	8	2	1

1) Regionale Schule

Noch: 1. Lehrkräfte an allgemein bildenden Schulen

**1.3 Voll- bzw. teilzeitbeschäftigte Lehrkräfte an allgemein bildenden Schulen am 25.9.2009 nach Geschlecht, Altersgruppen und Schulart**

Schulart	Geschlecht	Insgesamt	Im Alter von ... bis unter ... Jahren								
			unter 30	30 - 35	35 - 40	40 - 45	45 - 50	50 - 55	55 - 60	60 - 65	65 u. älter
<b>Schulen insgesamt</b>											
Grundschule .....	zusammen	2 913	39	53	226	599	680	630	604	80	2
	weiblich	2 753	37	51	220	568	613	596	589	77	2
Realschule.....	zusammen	12	-	-	-	3	2	3	4	-	-
	weiblich	9	-	-	-	3	2	2	2	-	-
Schulart mit mehreren Bildungsgängen <sup>1)</sup> .....	zusammen	3 384	10	33	141	615	917	976	652	40	-
	weiblich	2 744	9	24	120	512	745	797	517	20	-
Gymnasium .....	zusammen	2 324	9	42	151	410	619	603	426	61	3
	weiblich	1 663	8	28	116	314	444	426	294	33	-
Integrierte Gesamtschule .....	zusammen	569	13	21	43	143	141	115	75	16	2
	weiblich	459	10	18	36	107	110	100	62	14	2
Waldorfschule .....	zusammen	62	-	5	7	14	13	11	10	2	-
	weiblich	38	-	3	4	11	7	5	6	2	-
Förderschule.....	zusammen	1 488	33	98	120	287	370	292	253	33	2
	weiblich	1 292	28	86	109	264	301	256	220	26	2
Abendgymnasium .....	zusammen	37	-	-	-	3	6	10	16	2	-
	weiblich	30	-	-	-	3	4	8	13	2	-
<b>Insgesamt.....</b>		<b>10 789</b>	<b>104</b>	<b>252</b>	<b>688</b>	<b>2 074</b>	<b>2 748</b>	<b>2 640</b>	<b>2 040</b>	<b>234</b>	<b>9</b>
weiblich .....		8 988	92	210	605	1 782	2 226	2 190	1 703	174	6
<b>Öffentliche Schulen</b>											
Grundschule .....	zusammen	2 629	27	27	168	525	622	595	584	79	2
	weiblich	2 487	27	26	164	497	560	564	571	76	2
Realschule.....	zusammen	12	-	-	-	3	2	3	4	-	-
	weiblich	9	-	-	-	3	2	2	2	-	-
Schulart mit mehreren Bildungsgängen <sup>1)</sup> .....	zusammen	3 246	3	16	115	582	887	960	645	38	-
	weiblich	2 644	3	12	100	489	720	787	514	19	-
Gymnasium .....	zusammen	2 138	5	24	132	367	578	578	399	53	2
	weiblich	1 550	4	16	102	283	418	414	281	32	-
Integrierte Gesamtschule .....	zusammen	443	2	4	26	106	115	108	69	13	-
	weiblich	364	2	4	23	80	92	94	58	11	-
Förderschule.....	zusammen	1 373	30	87	107	266	346	269	239	27	2
	weiblich	1 200	25	78	99	245	284	236	209	22	2
Abendgymnasium .....	zusammen	37	-	-	-	3	6	10	16	2	-
	weiblich	30	-	-	-	3	4	8	13	2	-
<b>Zusammen.....</b>		<b>9 878</b>	<b>67</b>	<b>158</b>	<b>548</b>	<b>1 852</b>	<b>2 556</b>	<b>2 523</b>	<b>1 956</b>	<b>212</b>	<b>6</b>
weiblich .....		8 284	61	136	488	1 600	2 080	2 105	1 648	162	4

1) Regionale Schule

## Noch: 1. Lehrkräfte an allgemein bildenden Schulen

Noch: 1.3 Voll- bzw. teilzeitbeschäftigte Lehrkräfte an allgemein bildenden Schulen am 25.9.2009 nach Geschlecht, Altersgruppen und Schulart

### 1.3.1 Voll- bzw. teilzeitbeschäftigte Lehrkräfte an allgemein bildenden Schulen am 25.9.2009 nach Geschlecht, Altersgruppen und Schulart

#### 1.3.1.1 Schulen insgesamt

Schulart	Geschlecht	Insgesamt	Im Alter von ... bis unter ... Jahren								
			unter 30	30 - 35	35 - 40	40 - 45	45 - 50	50 - 55	55 - 60	60 - 65	65 u. älter
<b>Vollzeitbeschäftigte Lehrkräfte</b>											
Grundschule .....	zusammen	810	10	24	83	203	216	166	97	11	-
	weiblich	746	8	22	81	192	186	150	96	11	-
Realschule.....	zusammen	4	-	-	-	-	2	1	1	-	-
	weiblich	3	-	-	-	-	2	1	-	-	-
Schulart mit mehreren Bildungsgängen <sup>1)</sup> .....	zusammen	804	3	8	44	172	223	215	135	4	-
	weiblich	568	2	6	33	123	163	147	91	3	-
Gymnasium .....	zusammen	458	-	11	30	86	129	108	73	19	2
	weiblich	236	-	6	14	49	70	55	35	7	-
Integrierte Gesamtschule .....	zusammen	150	5	8	10	46	43	28	9	1	-
	weiblich	108	5	6	8	31	28	22	7	1	-
Waldorfschule .....	zusammen	31	-	2	2	8	8	6	5	-	-
	weiblich	18	-	-	2	5	4	3	4	-	-
Förderschule.....	zusammen	1 210	26	84	100	252	333	269	128	17	1
	weiblich	1 040	22	74	91	230	268	233	109	12	1
Abendgymnasium .....	zusammen	12	-	-	-	3	3	1	4	1	-
	weiblich	8	-	-	-	3	1	1	2	1	-
<b>Insgesamt.....</b>		<b>3 479</b>	<b>44</b>	<b>137</b>	<b>269</b>	<b>770</b>	<b>957</b>	<b>794</b>	<b>452</b>	<b>53</b>	<b>3</b>
weiblich .....		2 727	37	114	229	633	722	612	344	35	1
<b>Teilzeitbeschäftigte Lehrkräfte</b>											
Grundschule .....	zusammen	2 103	29	29	143	396	464	464	507	69	2
	weiblich	2 007	29	29	139	376	427	446	493	66	2
Realschule.....	zusammen	8	-	-	-	3	-	2	3	-	-
	weiblich	6	-	-	-	3	-	1	2	-	-
Schulart mit mehreren Bildungsgängen <sup>1)</sup> .....	zusammen	2 580	7	25	97	443	694	761	517	36	-
	weiblich	2 176	7	18	87	389	582	650	426	17	-
Gymnasium .....	zusammen	1 866	9	31	121	324	490	495	353	42	1
	weiblich	1 427	8	22	102	265	374	371	259	26	-
Integrierte Gesamtschule .....	zusammen	419	8	13	33	97	98	87	66	15	2
	weiblich	351	5	12	28	76	82	78	55	13	2
Waldorfschule .....	zusammen	31	-	3	5	6	5	5	5	2	-
	weiblich	20	-	3	2	6	3	2	2	2	-
Förderschule.....	zusammen	278	7	14	20	35	37	23	125	16	1
	weiblich	252	6	12	18	34	33	23	111	14	1
Abendgymnasium .....	zusammen	25	-	-	-	-	3	9	12	1	-
	weiblich	22	-	-	-	-	3	7	11	1	-
<b>Insgesamt.....</b>		<b>7 310</b>	<b>60</b>	<b>115</b>	<b>419</b>	<b>1 304</b>	<b>1 791</b>	<b>1 846</b>	<b>1 588</b>	<b>181</b>	<b>6</b>
weiblich .....		6 261	55	96	376	1 149	1 504	1 578	1 359	139	5

1) Regionale Schule



Noch: 1. Lehrkräfte an allgemein bildenden Schulen

Noch: 1.3 Voll- bzw. teilzeitbeschäftigte Lehrkräfte an allgemein bildenden Schulen am 25.9.2009 nach Geschlecht, Altersgruppen und Schulart

Noch: 1.3.1 Voll- bzw. teilzeitbeschäftigte Lehrkräfte an allgemein bildenden Schulen am 25.9.2009 nach Geschlecht, Altersgruppen und Schulart

1.3.1.2 Öffentliche Schulen

Schulart	Ge- schlecht	Ins- gesamt	Im Alter von ... bis unter ... Jahren								
			unter 30	30 - 35	35 - 40	40 - 45	45 - 50	50 - 55	55 - 60	60 - 65	65 u. älter
<b>Vollzeitbeschäftigte Lehrkräfte</b>											
Grundschule .....	zusammen	702	5	12	59	179	197	151	88	11	-
	weiblich	648	5	11	58	168	169	138	88	11	-
Realschule.....	zusammen	4	-	-	-	-	2	1	1	-	-
	weiblich	3	-	-	-	-	2	1	-	-	-
Schulart mit mehreren Bildungsgängen <sup>1)</sup> .....	zusammen	740	1	4	32	154	208	206	132	3	-
	weiblich	528	1	3	26	112	151	143	90	2	-
Gymnasium .....	zusammen	360	-	4	25	65	106	90	54	15	1
	weiblich	185	-	1	11	36	57	47	27	6	-
Integrierte Gesamtschule .....	zusammen	94	-	1	6	31	25	25	6	-	-
	weiblich	65	-	1	5	19	16	19	5	-	-
Förderschule.....	zusammen	1 118	24	73	90	236	314	250	117	13	1
	weiblich	966	20	66	83	215	254	217	101	9	1
Abendgymnasium .....	zusammen	12	-	-	-	3	3	1	4	1	-
	weiblich	8	-	-	-	3	1	1	2	1	-
<b>Zusammen.....</b>		<b>3 030</b>	<b>30</b>	<b>94</b>	<b>212</b>	<b>668</b>	<b>855</b>	<b>724</b>	<b>402</b>	<b>43</b>	<b>2</b>
weiblich .....		2 403	26	82	183	553	650	566	313	29	1
<b>Teilzeitbeschäftigte Lehrkräfte</b>											
Grundschule .....	zusammen	1 927	22	15	109	346	425	444	496	68	2
	weiblich	1 839	22	15	106	329	391	426	483	65	2
Realschule.....	zusammen	8	-	-	-	3	-	2	3	-	-
	weiblich	6	-	-	-	3	-	1	2	-	-
Schulart mit mehreren Bildungsgängen <sup>1)</sup> .....	zusammen	2 506	2	12	83	428	679	754	513	35	-
	weiblich	2 116	2	9	74	377	569	644	424	17	-
Gymnasium .....	zusammen	1 778	5	20	107	302	472	488	345	38	1
	weiblich	1 365	4	15	91	247	361	367	254	26	-
Integrierte Gesamtschule .....	zusammen	349	2	3	20	75	90	83	63	13	-
	weiblich	299	2	3	18	61	76	75	53	11	-
Förderschule.....	zusammen	255	6	14	17	30	32	19	122	14	1
	weiblich	234	5	12	16	30	30	19	108	13	1
Abendgymnasium .....	zusammen	25	-	-	-	-	3	9	12	1	-
	weiblich	22	-	-	-	-	3	7	11	1	-
<b>Zusammen.....</b>		<b>6 848</b>	<b>37</b>	<b>64</b>	<b>336</b>	<b>1 184</b>	<b>1 701</b>	<b>1 799</b>	<b>1 554</b>	<b>169</b>	<b>4</b>
weiblich .....		5 881	35	54	305	1 047	1 430	1 539	1 335	133	3

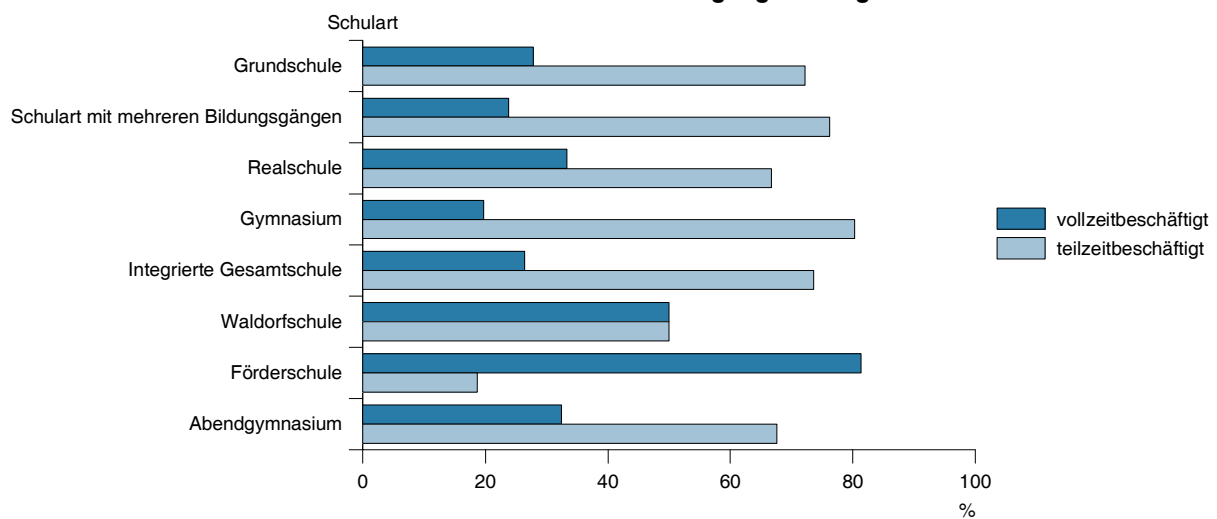
1) Regionale Schule

Noch: 1. Lehrkräfte an allgemein bildenden Schulen

**1.4 Zu- und Abgänge voll- bzw. teilzeitbeschäftigter Lehrkräfte an allgemein bildenden Schulen nach Gründen und Geschlecht**

Grund	Voll- bzw. teilzeitbeschäftigte Lehrkräfte		
	insgesamt	männlich	weiblich
<b>Zugänge im Zeitraum 27.9.2008 bis 25.9.2009</b>			
Neueintritt in den Schuldienst mit abgelegter Zweiter Staatsprüfung oder anderweitig erfüllter Eingangsvoraussetzung.....	196	36	160
Wechsel innerhalb des Landes von einer anderen Schule an die berichtende Schule.....	-	-	-
Wiedereintritt in den Schuldienst.....	132	14	118
Sonstige Zugänge.....	127	25	102
<b>Insgesamt.....</b>	<b>455</b>	<b>75</b>	<b>380</b>
<b>Abgänge im Zeitraum 27.9.2008 bis 25.9.2009</b>			
Eintritt in den Ruhestand.....	330	127	203
Dienst-, Erwerbs-, Berufsunfähigkeit.....	31	3	28
Tod.....	11	6	5
Wechsel innerhalb des Landes von der berichtenden Schule an eine andere Schule.....	-	-	-
Befristete Abgänge.....	167	10	157
Sonstige Abgänge.....	321	9	312
<b>Insgesamt.....</b>	<b>860</b>	<b>155</b>	<b>705</b>

**Voll- bzw. teilzeitbeschäftigte Lehrkräfte an allgemein bildenden Schulen 2009 nach Schularten und Beschäftigungsumfang**



Noch: 1. Lehrkräfte an allgemein bildenden Schulen

**1.5 Voll- bzw. teilzeitbeschäftigte Lehrkräfte an allgemein bildenden Schulen am 25.9.2009 nach Geschlecht, Altersgruppen und Lehramtsprüfung**

Lehramt	Voll- bzw. teilzeitbeschäftigte Lehrkräfte		Im Alter von ... bis unter ... Jahren								
	insgesamt	weiblich	unter 30	30 - 35	35 - 40	40 - 45	45 - 50	50 - 55	55 - 60	60 - 65	65 und älter
<b>Schulen insgesamt</b>											
Lehramt der Grundschule bzw. der Primarstufe.....	2 897	2 733	10	6	60	625	756	684	665	87	4
Übergreifende Lehrämter der Primarstufe und Schularten der Sekundarstufe I.....	412	376	29	40	216	57	27	24	17	2	-
Lehrämter für alle oder einzelne Schularten der Sekundarstufe I ....	3 545	2 894	7	17	67	633	994	1 051	727	49	-
Lehrämter für die Sekundarstufe II (allgemein bildende Fächer) oder für das Gymnasium .....	2 888	2 097	26	76	231	535	745	705	494	72	4
Lehrämter für die Sekundarstufe II (berufl. Fächer) oder für die berufliche Schule .....	6	4	-	1	3	-	2	-	-	-	-
Sonderpädagogisches Lehramt .....	804	718	24	101	101	166	172	117	106	16	1
Fachlehrkräfte/Fachlehramt (ohne Lehrkräfte für Fachpraxis).....	-	-	-	-	-	-	-	-	-	-	-
Lehramt für Fachpraxis .....	-	-	-	-	-	-	-	-	-	-	-
Lehrkräfte ohne (anerkannte) Lehramtsprüfung bzw. ohne DDR-Lehrerqualifikation .....	237	166	8	11	10	58	52	59	31	8	-
<b>Insgesamt.....</b>	<b>10 789</b>	<b>8 988</b>	<b>104</b>	<b>252</b>	<b>688</b>	<b>2 074</b>	<b>2 748</b>	<b>2 640</b>	<b>2 040</b>	<b>234</b>	<b>9</b>
<b>Öffentliche Schulen</b>											
Lehramt der Grundschule bzw. der Primarstufe.....	2 728	2 574	7	2	41	572	714	658	645	86	3
Übergreifende Lehrämter der Primarstufe und Schularten der Sekundarstufe I .....	273	253	20	16	175	34	9	8	10	1	-
Lehrämter für alle oder einzelne Schularten der Sekundarstufe I ....	3 437	2 808	4	8	58	592	970	1 041	719	45	-
Lehrämter für die Sekundarstufe II (allgemein bildende Fächer) oder für das Gymnasium .....	2 528	1 860	8	37	179	462	664	665	453	58	2
Lehrämter für die Sekundarstufe II (berufl. Fächer) oder für die berufliche Schule .....	4	3	-	1	2	-	1	-	-	-	-
Sonderpädagogisches Lehramt .....	739	665	22	89	86	151	162	109	104	15	1
Fachlehrkräfte/Fachlehramt (ohne Lehrkräfte für Fachpraxis).....	-	-	-	-	-	-	-	-	-	-	-
Lehramt für Fachpraxis .....	-	-	-	-	-	-	-	-	-	-	-
Lehrkräfte ohne (anerkannte) Lehramtsprüfung bzw. ohne DDR-Lehrerqualifikation .....	169	121	6	5	7	41	36	42	25	7	-
<b>Zusammen.....</b>	<b>9 878</b>	<b>8 284</b>	<b>67</b>	<b>158</b>	<b>548</b>	<b>1 852</b>	<b>2 556</b>	<b>2 523</b>	<b>1 956</b>	<b>212</b>	<b>6</b>

Noch: 1. Lehrkräfte an allgemein bildenden Schulen

**1.6 Voll- bzw. teilzeitbeschäftigte Lehrkräfte an allgemein bildenden Schulen am 25.9.2009 nach Fächern der Lehrbefähigung und Schulart**

**1.6.1 Schulen insgesamt**

Fach der Lehrbefähigung	Insgesamt	Nach Schulart							
		Grundschule	Realschule	Schulart mit mehreren Bildungsgängen <sup>1)</sup>	Gymnasium	integrierte Gesamtschule	Waldorfschule	Förderschule	Abendgymnasium
Arbeit-Wirtschaft-Technik.....	271	8	-	98	147	12	-	5	1
Astronomie .....	201	1	-	113	71	14	-	1	1
Biologie.....	797	43	-	346	268	66	4	65	5
Chemie .....	729	2	-	356	275	49	3	38	6
Darstellendes Spiel.....	140	27	-	46	51	6	1	9	-
Dänisch.....	1	-	-	1	-	-	-	-	-
Deutsch .....	2 210	226	3	1 005	662	177	12	111	14
Englisch.....	1 396	83	2	699	449	110	5	41	7
Englisch an Grundschulen .....	362	294	1	38	3	7	3	16	-
Französisch.....	312	4	-	109	160	31	1	3	4
Französisch an Grundschulen.....	30	29	-	-	-	-	-	1	-
Geografie.....	899	32	2	478	276	65	2	42	2
Geschichte/Gesellschaftskunde .....	1 274	37	2	634	423	102	5	63	8
Griechisch.....	10	-	-	-	10	-	-	-	-
Grundschulpädagogik .....	371	239	-	37	-	5	7	83	-
Hauswirtschaft .....	25	1	-	20	-	2	-	2	-
Hebräisch .....	1	-	-	-	1	-	-	-	-
Informatik.....	604	2	-	339	195	36	1	27	4
Italienisch.....	2	-	-	1	1	-	-	-	-
Kunst und Gestaltung .....	495	54	-	220	145	35	3	38	-
Latein.....	80	-	-	4	74	1	1	-	-
Mathematik .....	1 882	160	6	878	591	133	5	100	9
Musik.....	486	118	-	153	140	31	8	36	-
Naturkunde/-wissenschaften .....	50	2	-	4	-	42	1	1	-
Niederdeutsch.....	64	12	-	27	15	3	-	7	-
Philosophie/Philosophieren mit Kindern.....	389	114	-	104	133	28	2	5	3
Physik.....	1 033	12	4	501	380	77	3	49	7
Polnisch .....	14	-	-	3	11	-	-	-	-
Religion, evangelisch .....	429	163	-	100	103	23	-	40	-
Religion, katholisch.....	20	10	-	3	6	-	-	1	-
Russisch.....	1 321	29	4	689	441	101	8	35	14
Sachkunde.....	62	53	-	6	-	2	-	1	-
Schulgarten .....	7	2	-	-	-	-	2	3	-
Schwedisch .....	13	-	-	2	7	4	-	-	-
Sozial-, Gemeinschaftskunde/Politik .....	388	7	2	186	151	28	1	9	4
Spanisch.....	66	2	-	5	47	9	-	3	-
Sport.....	1 168	130	1	476	335	89	5	131	1
Sprachtherapie .....	2	-	-	-	-	-	-	2	-
Technik.....	374	5	-	268	16	27	-	58	-
Textiles Gestalten .....	10	4	-	1	-	1	4	-	-
Werken.....	382	22	-	257	12	24	4	63	-
Weltkunde.....	29	-	-	2	-	27	-	-	-
Lehrer unterer Klassen.....	4 743	3 609	-	113	10	13	8	990	-
Sonstige Fächer.....	596	204	-	55	31	22	16	267	1
Außerdem für Förderschulen:									
Blindenpädagogik .....	21	-	-	-	-	-	-	21	-
Hörbehindertenpädagogik.....	58	3	-	1	-	-	-	54	-
Geistigbehindertenpädagogik.....	274	17	-	2	-	-	-	255	-
Körperbehindertenpädagogik.....	125	16	1	2	-	1	-	105	-
Lernbehindertenpädagogik .....	859	74	-	18	-	5	-	762	-
Sehbehindertenpädagogik .....	16	-	-	1	-	-	-	15	-
Sprachbehindertenpädagogik .....	334	57	-	6	-	1	-	270	-
Verhaltensgestörtenpädagogik.....	322	39	-	66	3	8	-	206	-

1) Regionale Schule

Noch: 1. Lehrkräfte an allgemein bildenden Schulen

Noch: 1.6 Voll- bzw. teilzeitbeschäftigte Lehrkräfte an allgemein bildenden Schulen am 25.9.2009  
nach Fächern der Lehrbefähigung und Schulart

1.6.2 Öffentliche Schulen

Fach der Lehrbefähigung	Insgesamt	Nach Schulart						
		Grundschule	Realschule	Schulart mit mehreren Bildungsgängen <sup>1)</sup>	Gymnasium	integrierte Gesamtschule	Förderschule	Abendgymnasium
Arbeit-Wirtschaft-Technik.....	254	4	-	92	144	8	5	1
Astronomie.....	194	-	-	109	70	13	1	1
Biologie.....	722	30	-	328	245	51	63	5
Chemie.....	691	1	-	347	259	41	37	6
Darstellendes Spiel.....	123	18	-	44	49	5	7	-
Dänisch.....	-	-	-	-	-	-	-	-
Deutsch.....	1 951	133	3	955	606	139	101	14
Englisch.....	1 272	60	2	674	407	82	40	7
Englisch an Grundschulen.....	341	279	1	36	2	7	16	-
Französisch.....	273	1	-	103	142	20	3	4
Französisch an Grundschulen.....	30	29	-	-	-	-	1	-
Geografie.....	834	17	2	465	257	50	41	2
Geschichte/Gesellschaftskunde.....	1 183	25	2	608	394	87	59	8
Griechisch.....	9	-	-	-	9	-	-	-
Grundschulpädagogik.....	301	188	-	32	-	5	76	-
Hauswirtschaft.....	19	-	-	18	-	1	-	-
Hebräisch.....	1	-	-	-	1	-	-	-
Informatik.....	582	1	-	337	182	32	26	4
Italienisch.....	2	-	-	1	1	-	-	-
Kunst und Gestaltung.....	436	31	-	210	136	26	33	-
Latein.....	71	-	-	4	67	-	-	-
Mathematik.....	1 681	89	6	840	547	101	89	9
Musik.....	409	80	-	148	127	23	31	-
Naturkunde/-wissenschaften.....	40	-	-	1	-	39	-	-
Niederdeutsch.....	62	11	-	27	14	3	7	-
Philosophie/Philosophieren mit Kindern.....	349	106	-	99	116	20	5	3
Physik.....	963	5	4	485	355	64	43	7
Polnisch.....	14	-	-	3	11	-	-	-
Religion, evangelisch.....	379	138	-	88	97	18	38	-
Religion, katholisch.....	6	-	-	-	5	-	1	-
Russisch.....	1 279	26	4	683	426	92	34	14
Sachkunde.....	8	6	-	1	-	-	1	-
Schulgarten.....	4	1	-	-	-	-	3	-
Schwedisch.....	12	-	-	2	7	3	-	-
Sozial-, Gemeinschaftskunde/Politik.....	363	5	2	182	138	23	9	4
Spanisch.....	47	1	-	3	38	2	3	-
Sport.....	1 050	89	1	451	312	72	124	1
Sprachtherapie.....	-	-	-	-	-	-	-	-
Technik.....	370	5	-	268	16	26	55	-
Textiles Gestalten.....	1	-	-	1	-	-	-	-
Werken.....	357	10	-	255	12	23	57	-
Weltkunde.....	28	-	-	1	-	27	-	-
Lehrer unterer Klassen.....	4 314	3 297	-	93	10	12	902	-
Sonstige Fächer.....	534	187	-	46	30	14	256	1
Außerdem für Förderschulen:								
Blindenpädagogik.....	21	-	-	-	-	-	21	-
Hörbehindertenpädagogik.....	55	3	-	1	-	-	51	-
Geistigbehindertenpädagogik.....	225	9	-	2	-	-	214	-
Körperbehindertenpädagogik.....	119	13	1	2	-	1	102	-
Lernbehindertenpädagogik.....	815	60	-	15	-	4	736	-
Sehbehindertenpädagogik.....	16	-	-	1	-	-	15	-
Sprachbehindertenpädagogik.....	304	47	-	5	-	-	252	-
Verhaltensgestörtenpädagogik.....	314	35	-	66	3	8	202	-

1) Regionale Schule

Noch: 1. Lehrkräfte an allgemein bildenden Schulen

**1.7 Voll- bzw. teilzeitbeschäftigte Lehrkräfte an allgemein bildenden Schulen am 25.09.2009 nach Fächern der Lehrbefähigung, Beschäftigungsumfang und Geschlecht**

**1.7.1 Schulen insgesamt**

Fach der Lehrbefähigung	Voll- bzw. teilzeitbeschäftigte Lehrkräfte		Davon			
	insgesamt	weiblich	vollzeitbeschäftigt		teilzeitbeschäftigt	
			zusammen	weiblich	zusammen	weiblich
Arbeit-Wirtschaft-Technik.....	271	164	103	46	168	118
Astronomie.....	201	107	69	23	132	84
Biologie.....	797	654	215	156	582	498
Chemie.....	729	610	164	119	565	491
Darstellendes Spiel.....	140	126	39	35	101	91
Dänisch.....	1	1	-	-	1	1
Deutsch.....	2 210	1 970	597	497	1 613	1 473
Englisch.....	1 396	1 261	348	292	1 048	969
Englisch an Grundschulen.....	362	347	128	120	234	227
Französisch.....	312	284	67	57	245	227
Französisch an Grundschulen.....	30	30	15	15	15	15
Geografie.....	899	680	234	163	665	517
Geschichte/Gesellschaftskunde.....	1 274	948	342	217	932	731
Griechisch.....	10	3	3	1	7	2
Grundschulpädagogik.....	371	348	179	167	192	181
Hauswirtschaft.....	25	21	5	5	20	16
Hebräisch.....	1	-	1	-	-	-
Informatik.....	604	320	217	93	387	227
Italienisch.....	2	2	2	2	-	-
Kunst und Gestaltung.....	495	438	133	111	362	327
Latein.....	80	58	26	16	54	42
Mathematik.....	1 882	1 411	563	369	1 319	1 042
Musik.....	486	408	162	127	324	281
Naturkunde/-wissenschaften.....	50	40	20	16	30	24
Niederdeutsch.....	64	59	23	19	41	40
Philosophie/Philosophieren mit Kindern.....	389	309	123	88	266	221
Physik.....	1 033	675	301	151	732	524
Polnisch.....	14	13	2	2	12	11
Religion, evangelisch.....	429	344	157	122	272	222
Religion, katholisch.....	20	18	7	6	13	12
Russisch.....	1 321	1 262	239	223	1 082	1 039
Sachkunde.....	62	60	27	27	35	33
Schulgarten.....	7	6	5	4	2	2
Schwedisch.....	13	11	4	4	9	7
Sozial-, Gemeinschaftskunde/Politik.....	388	251	135	71	253	180
Spanisch.....	66	50	21	12	45	38
Sport.....	1 168	720	357	191	811	529
Sprachtherapie.....	2	2	2	2	-	-
Technik.....	374	206	136	60	238	146
Textiles Gestalten.....	10	10	2	2	8	8
Werken.....	382	231	137	71	245	160
Weltkunde.....	29	24	6	4	23	20
Lehrer unterer Klassen.....	4 743	4 414	1 785	1 612	2 958	2 802
Sonstige Fächer.....	596	535	321	286	275	249
Außerdem für Förderschulen:						
Blindenpädagogik.....	21	18	18	15	3	3
Hörbehindertenpädagogik.....	58	50	41	35	17	15
Geistigbehindertenpädagogik.....	274	243	229	199	45	44
Körperbehindertenpädagogik.....	125	112	97	86	28	26
Lernbehindertenpädagogik.....	859	778	701	628	158	150
Sehbehindertenpädagogik.....	16	12	13	9	3	3
Sprachbehindertenpädagogik.....	334	311	265	244	69	67
Verhaltensgestörtenpädagogik.....	322	294	236	209	86	85

Noch: 1. Lehrkräfte an allgemein bildenden Schulen

Noch: 1.7 Voll- bzw. teilzeitbeschäftigte Lehrkräfte an allgemein bildenden Schulen am 25.9.2009  
nach Fächern der Lehrbefähigung, Beschäftigungsumfang und Geschlecht

1.7.2 Öffentliche Schulen

Fach der Lehrbefähigung	Voll- bzw. teilzeitbeschäftigte Lehrkräfte		Davon			
	insgesamt	weiblich	vollzeitbeschäftigt		teilzeitbeschäftigt	
			zusammen	weiblich	zusammen	weiblich
Arbeit-Wirtschaft-Technik.....	254	155	95	43	159	112
Astronomie.....	194	104	64	22	130	82
Biologie.....	722	598	179	132	543	466
Chemie.....	691	582	147	109	544	473
Darstellendes Spiel.....	123	110	28	25	95	85
Dänisch.....	-	-	-	-	-	-
Deutsch.....	1 951	1 756	476	408	1 475	1 348
Englisch.....	1 272	1 157	293	250	979	907
Englisch an Grundschulen.....	341	328	120	112	221	216
Französisch.....	273	249	52	44	221	205
Französisch an Grundschulen.....	30	30	15	15	15	15
Geografie.....	834	628	203	138	631	490
Geschichte/Gesellschaftskunde.....	1 183	888	290	186	893	702
Griechisch.....	9	3	3	1	6	2
Grundschulpädagogik.....	301	285	146	139	155	146
Hauswirtschaft.....	19	16	4	4	15	12
Hebräisch.....	1	-	1	-	-	-
Informatik.....	582	309	206	89	376	220
Italienisch.....	2	2	2	2	-	-
Kunst und Gestaltung.....	436	387	108	91	328	296
Latein.....	71	52	21	12	50	40
Mathematik.....	1 681	1 259	459	301	1 222	958
Musik.....	409	349	124	98	285	251
Naturkunde/-wissenschaften.....	40	34	15	13	25	21
Niederdeutsch.....	62	57	23	19	39	38
Philosophie/Philosophieren mit Kindern.....	349	287	102	77	247	210
Physik.....	963	644	259	138	704	506
Polnisch.....	14	13	2	2	12	11
Religion, evangelisch.....	379	303	141	110	238	193
Religion, katholisch.....	6	5	1	1	5	4
Russisch.....	1 279	1 227	221	211	1 058	1 016
Sachkunde.....	8	8	2	2	6	6
Schulgarten.....	4	4	2	2	2	2
Schwedisch.....	12	10	4	4	8	6
Sozial-, Gemeinschaftskunde/Politik.....	363	240	122	67	241	173
Spanisch.....	47	35	15	8	32	27
Sport.....	1 050	637	298	149	752	488
Sprachtherapie.....	-	-	-	-	-	-
Technik.....	370	205	133	59	237	146
Textiles Gestalten.....	1	1	-	-	1	1
Werken.....	357	213	127	65	230	148
Weltkunde.....	28	24	6	4	22	20
Lehrer unterer Klassen.....	4 314	4 013	1 570	1 411	2 744	2 602
Sonstige Fächer.....	534	488	293	264	241	224
Außerdem für Förderschulen:						
Blindenpädagogik.....	21	18	18	15	3	3
Hörbehindertenpädagogik.....	55	47	40	34	15	13
Geistigbehindertenpädagogik.....	225	206	187	168	38	38
Körperbehindertenpädagogik.....	119	107	94	84	25	23
Lernbehindertenpädagogik.....	815	738	671	602	144	136
Sehbehindertenpädagogik.....	16	12	13	9	3	3
Sprachbehindertenpädagogik.....	304	286	245	229	59	57
Verhaltensgestörtenpädagogik.....	314	288	230	205	84	83

Noch: 1. Lehrkräfte an allgemein bildenden Schulen

**1.8 Voll- bzw. teilzeitbeschäftigte Lehrkräfte an allgemein bildenden Schulen am 25.9.2009 nach Fächern der Lehrbefähigung und Altersgruppen**

**1.8.1 Schulen insgesamt**

Fach der Lehrbefähigung	Ins-gesamt	Im Alter von ... bis unter ... Jahren								
		unter 30	30 - 35	35 - 40	40 - 45	45 - 50	50 - 55	55 - 60	60 - 65	65 und älter
Arbeit-Wirtschaft-Technik.....	271	3	7	14	49	68	77	50	3	-
Astronomie.....	201	1	1	8	34	44	52	57	3	1
Biologie.....	797	12	30	92	128	207	178	133	16	1
Chemie.....	729	2	1	33	119	175	203	175	20	1
Darstellendes Spiel.....	140	1	6	17	20	47	32	15	2	-
Dänisch.....	1	-	-	1	-	-	-	-	-	-
Deutsch.....	2 210	27	63	228	426	550	517	358	40	1
Englisch.....	1 396	22	42	91	297	372	346	214	12	-
Englisch an Grundschulen.....	362	5	2	30	117	105	66	35	2	-
Französisch.....	312	2	8	18	90	75	66	47	6	-
Französisch an Grundschulen.....	30	-	-	3	9	8	7	3	-	-
Geografie.....	899	1	9	63	187	237	252	138	12	-
Geschichte/Gesellschaftskunde.....	1 274	9	19	79	227	347	329	241	23	-
Griechisch.....	10	-	-	1	3	3	2	1	-	-
Grundschulpädagogik.....	371	21	53	207	55	18	7	9	1	-
Hauswirtschaft.....	25	-	-	-	3	3	15	4	-	-
Hebräisch.....	1	-	-	-	-	-	-	1	-	-
Informatik.....	604	1	-	24	121	196	167	92	3	-
Italienisch.....	2	-	-	1	-	-	1	-	-	-
Kunst und Gestaltung.....	495	7	17	42	99	141	97	82	9	1
Latein.....	80	2	6	8	24	17	14	7	2	-
Mathematik.....	1 882	16	25	164	296	454	510	379	37	1
Musik.....	486	2	18	95	124	102	85	47	13	-
Naturkunde/-wissenschaften.....	50	1	4	1	11	12	17	4	-	-
Niederdeutsch.....	64	-	-	7	15	19	16	7	-	-
Philosophie/Philosophieren mit Kindern.....	389	8	10	30	78	123	90	42	8	-
Physik.....	1 033	1	2	36	148	264	302	254	25	1
Polnisch.....	14	1	-	-	6	4	3	-	-	-
Religion, evangelisch.....	429	9	12	60	112	85	79	56	15	1
Religion, katholisch.....	20	1	-	4	-	9	2	4	-	-
Russisch.....	1 321	-	1	29	299	360	358	253	21	-
Sachkunde.....	62	1	8	24	16	6	3	4	-	-
Schulgarten.....	7	-	-	-	3	1	-	2	1	-
Schwedisch.....	13	-	1	2	3	4	2	1	-	-
Sozial-, Gemeinschaftskunde/ Politik.....	388	3	8	9	69	95	109	89	6	-
Spanisch.....	66	1	9	19	12	12	6	4	3	-
Sport.....	1 168	19	46	111	212	288	280	186	26	-
Sprachtherapie.....	2	-	-	-	1	-	1	-	-	-
Technik.....	374	-	-	5	52	101	128	84	4	-
Textiles Gestalten.....	10	-	-	-	5	1	2	2	-	-
Werken.....	382	1	2	11	54	102	125	83	4	-
Weltkunde.....	29	-	1	-	10	10	5	2	1	-
Lehrer unterer Klassen.....	4 743	4	10	140	1 071	1 209	1 158	1 004	142	5
Sonstige Fächer.....	596	3	13	40	138	184	111	94	13	-
Außerdem für Förderschulen:										
Blindenpädagogik.....	21	-	4	1	4	5	3	4	-	-
Hörbehindertenpädagogik.....	58	2	6	4	13	8	9	15	1	-
Geistigbehindertenpädagogik.....	274	5	42	34	54	55	39	41	4	-
Körperbehindertenpädagogik.....	125	5	7	14	21	26	15	33	4	-
Lernbehindertenpädagogik.....	859	15	45	75	203	223	164	119	14	1
Sehbehindertenpädagogik.....	16	-	-	-	3	5	3	5	-	-
Sprachbehindertenpädagogik.....	334	10	72	75	62	49	39	26	1	-
Verhaltensgestörtenpädagogik.....	322	5	29	31	70	82	68	36	1	-



Noch: 1. Lehrkräfte an allgemein bildenden Schulen

Noch: 1.8 Voll- bzw. teilzeitbeschäftigte Lehrkräfte an allgemein bildenden Schulen am 25.9.2009  
nach Fächern der Lehrbefähigung und Altersgruppen

1.8.2 Öffentliche Schulen

Fach der Lehrbefähigung	Ins- gesamt	Im Alter von ... bis unter ... Jahren								
		unter 30	30 - 35	35 - 40	40 - 45	45 - 50	50 - 55	55 - 60	60 - 65	65 und älter
Arbeit-Wirtschaft-Technik.....	254	2	6	11	47	64	76	46	2	-
Astronomie.....	194	-	-	8	32	43	51	56	3	1
Biologie.....	722	9	15	75	112	196	171	127	16	1
Chemie.....	691	1	-	28	105	170	198	169	19	1
Darstellendes Spiel.....	123	1	2	14	18	44	28	14	2	-
Dänisch.....	-	-	-	-	-	-	-	-	-	-
Deutsch.....	1 951	10	30	177	365	502	494	341	32	-
Englisch.....	1 272	10	19	71	273	351	332	206	10	-
Englisch an Grundschulen.....	341	3	1	22	114	100	64	35	2	-
Französisch.....	273	1	4	13	76	69	60	44	6	-
Französisch an Grundschulen.....	30	-	-	3	9	8	7	3	-	-
Geografie.....	834	-	5	49	167	222	244	135	12	-
Geschichte/Gesellschaftskunde.....	1 183	5	7	67	205	325	323	231	20	-
Griechisch.....	9	-	-	1	3	2	2	1	-	-
Grundschulpädagogik.....	301	19	42	184	42	10	2	2	-	-
Hauswirtschaft.....	19	-	-	-	2	3	11	3	-	-
Hebräisch.....	1	-	-	-	-	-	-	1	-	-
Informatik.....	582	1	-	20	118	187	161	92	3	-
Italienisch.....	2	-	-	1	-	-	1	-	-	-
Kunst und Gestaltung.....	436	3	8	34	84	128	90	80	9	-
Latein.....	71	1	4	7	23	15	13	7	1	-
Mathematik.....	1 681	7	9	122	258	408	488	357	31	1
Musik.....	409	1	12	76	105	89	74	41	11	-
Naturkunde/-wissenschaften.....	40	-	-	1	10	10	16	3	-	-
Niederdeutsch.....	62	-	-	6	14	19	16	7	-	-
Philosophie/Philosophieren mit Kindern.....	349	2	7	25	74	116	82	35	8	-
Physik.....	963	-	1	31	134	246	292	238	20	1
Polnisch.....	14	1	-	-	6	4	3	-	-	-
Religion, evangelisch.....	379	6	11	49	96	76	73	53	15	-
Religion, katholisch.....	6	1	-	-	-	4	-	1	-	-
Russisch.....	1 279	-	-	27	285	347	353	248	19	-
Sachkunde.....	8	-	2	1	2	1	1	1	-	-
Schulgarten.....	4	-	-	-	-	1	-	2	1	-
Schwedisch.....	12	-	-	2	3	4	2	1	-	-
Sozial-, Gemeinschaftskunde/ Politik.....	363	1	4	5	64	89	106	88	6	-
Spanisch.....	47	1	4	13	10	8	5	4	2	-
Sport.....	1 050	12	29	95	175	268	268	181	22	-
Sprachtherapie.....	-	-	-	-	-	-	-	-	-	-
Technik.....	370	-	-	5	52	100	125	84	4	-
Textiles Gestalten.....	1	-	-	-	-	-	1	-	-	-
Werken.....	357	1	-	6	48	98	119	81	4	-
Weltkunde.....	28	-	-	-	10	10	5	2	1	-
Lehrer unterer Klassen.....	4 314	2	2	77	942	1 109	1 085	957	136	4
Sonstige Fächer.....	534	1	7	30	125	173	100	87	11	-
Außerdem für Förderschulen:										
Blindenpädagogik.....	21	-	4	1	4	5	3	4	-	-
Hörbehindertenpädagogik.....	55	2	6	4	12	8	8	14	1	-
Geistigbehindertenpädagogik.....	225	4	34	22	47	42	32	40	4	-
Körperbehindertenpädagogik.....	119	4	4	13	21	26	14	33	4	-
Lernbehindertenpädagogik.....	815	13	42	71	188	214	156	117	13	1
Sehbehindertenpädagogik.....	16	-	-	-	3	5	3	5	-	-
Sprachbehindertenpädagogik.....	304	8	60	65	61	47	37	25	1	-
Verhaltensgestörtenpädagogik.....	314	5	27	25	70	82	68	36	1	-

Noch: 1. Lehrkräfte an allgemein bildenden Schulen

**1.9 Lehrkräfte an allgemein bildenden Schulen am 25.9.2009 nach Geschlecht, Beschäftigungsumfang und Kreisen**

**1.9.1 Schulen insgesamt**

Kreisfreie Stadt Landkreis Land	Voll- bzw. teilzeit- beschäftigte Lehrkräfte		Davon				Stundenweise Beschäftigte	
			vollzeitbeschäftigt		teilzeitbeschäftigt			
	insgesamt	weiblich	zusammen	weiblich	zusammen	weiblich	zusammen	weiblich
<b>Kreisfreie Städte</b>								
Greifswald .....	408	315	162	126	246	189	35	24
Neubrandenburg .....	499	406	134	98	365	308	55	34
Rostock .....	1 267	1 083	419	331	848	752	86	58
Schwerin .....	729	615	277	218	452	397	73	49
Stralsund .....	361	299	114	92	247	207	18	12
Wismar .....	239	198	88	74	151	124	14	9
<b>Landkreise</b>								
Bad Doberan .....	727	628	189	160	538	468	28	21
Demmin .....	532	421	138	100	394	321	28	21
Güstrow .....	742	639	222	186	520	453	23	16
Ludwigslust .....	803	671	260	196	543	475	23	20
Mecklenburg-Strelitz .....	475	391	124	95	351	296	7	6
Müritz .....	437	351	120	81	317	270	28	17
Nordvorpommern .....	653	545	212	174	441	371	45	35
Nordwestmecklenburg .....	774	632	319	242	455	390	9	7
Ostvorpommern .....	634	539	261	214	373	325	39	26
Parchim .....	625	538	180	147	445	391	14	8
Rügen .....	416	343	129	101	287	242	16	10
Uecker-Randow .....	468	374	131	92	337	282	14	12
<b>Mecklenburg-Vorpommern.....</b>	<b>10 789</b>	<b>8 988</b>	<b>3 479</b>	<b>2 727</b>	<b>7 310</b>	<b>6 261</b>	<b>555</b>	<b>385</b>

Noch: 1. Lehrkräfte an allgemein bildenden Schulen

Noch: 1.9 Lehrkräfte an allgemein bildenden Schulen am 25.9.2009 nach Geschlecht, Beschäftigungsumfang und Kreisen

**1.9.2 Öffentliche Schulen**

Kreisfreie Stadt Landkreis Land	Voll- bzw. teilzeit- beschäftigte Lehrkräfte		Davon				Stundenweise Beschäftigte	
			vollzeitbeschäftigt		teilzeitbeschäftigt			
	insgesamt	weiblich	zusammen	weiblich	zusammen	weiblich	zusammen	weiblich
<b>Kreisfreie Städte</b>								
Greifswald .....	304	245	119	95	185	150	7	6
Neubrandenburg .....	431	352	112	84	319	268	4	2
Rostock .....	1 038	915	315	262	723	653	7	7
Schwerin .....	569	488	177	146	392	342	8	5
Stralsund .....	344	285	110	90	234	195	5	2
Wismar .....	223	184	81	69	142	115	1	1
<b>Landkreise</b>								
Bad Doberan .....	701	607	180	153	521	454	-	-
Demmin .....	508	403	128	92	380	311	8	6
Güstrow .....	685	590	188	159	497	431	1	1
Ludwigslust .....	791	660	255	192	536	468	8	8
Mecklenburg-Strelitz .....	468	386	123	95	345	291	1	1
Müritz .....	395	322	98	68	297	254	5	2
Nordvorpommern .....	606	508	187	153	419	355	9	7
Nordwestmecklenburg .....	757	619	308	235	449	384	5	4
Ostvorpommern .....	612	520	244	200	368	320	12	9
Parchim .....	597	516	164	135	433	381	3	2
Rügen .....	387	316	112	85	275	231	2	2
Uecker-Randow .....	462	368	129	90	333	278	7	6
<b>Mecklenburg-Vorpommern.....</b>	<b>9 878</b>	<b>8 284</b>	<b>3 030</b>	<b>2 403</b>	<b>6 848</b>	<b>5 881</b>	<b>93</b>	<b>71</b>

Noch: 1. Lehrkräfte an allgemein bildenden Schulen

**1.10 Voll- bzw. teilzeitbeschäftigte Lehrkräfte an allgemein bildenden Schulen am 25.9.2009 nach Geschlecht, Beschäftigungsumfang, Schulart und Kreisen**

**1.10.1 Schulen insgesamt**

Kreisfreie Stadt Landkreis Land	a = insg. b = weibl. c = voll- zeit- besch.	Lehr- kräfte insge- samt	Schulart							
			Grund- schule	Real- schule	Schulart mit mehre- ren Bil- dungs- gängen <sup>1)</sup>	Gym- nasium	integrierte Gesamt- schule	Waldorf- schule	Förder- schule	Abend- gymna- sium
<b>Kreisfreie Städte</b>										
Greifswald .....	a	408	92	-	80	102	38	20	69	7
	b	315	84	-	67	63	30	12	55	4
	c	162	46	-	12	25	23	-	53	3
Neubrandenburg .....	a	499	122	-	98	146	56	-	70	7
	b	406	109	-	76	108	46	-	62	5
	c	134	26	-	20	13	16	-	57	2
Rostock .....	a	1 267	306	-	193	323	205	20	206	14
	b	1 083	297	-	162	243	169	13	185	14
	c	419	89	-	31	86	24	12	173	4
Schwerin .....	a	729	161	-	133	209	68	22	127	9
	b	615	158	-	108	156	56	13	117	7
	c	277	37	-	53	55	9	19	101	3
Stralsund .....	a	361	102	2	84	65	62	-	46	-
	b	299	94	1	69	44	50	-	41	-
	c	114	40	1	15	9	18	-	31	-
Wismar .....	a	239	63	-	43	60	40	-	33	-
	b	198	56	-	40	40	32	-	30	-
	c	88	17	-	12	16	15	-	28	-
<b>Landkreise</b>										
Bad Doberan .....	a	727	211	-	264	150	12	-	90	-
	b	628	203	-	215	122	9	-	79	-
	c	189	45	-	48	16	5	-	75	-
Demmin .....	a	532	158	-	208	106	-	-	60	-
	b	421	138	-	161	72	-	-	50	-
	c	138	33	-	39	14	-	-	52	-
Güstrow .....	a	742	191	1	276	134	2	-	138	-
	b	639	184	1	229	102	1	-	122	-
	c	222	51	-	50	14	-	-	107	-
Ludwigslust .....	a	803	231	-	298	177	-	-	97	-
	b	671	225	-	240	123	-	-	83	-
	c	260	58	-	83	42	-	-	77	-
Mecklenburg-Strelitz .....	a	475	135	-	153	97	33	-	57	-
	b	391	123	-	121	71	26	-	50	-
	c	124	29	-	26	10	7	-	52	-
Müritz .....	a	437	127	2	154	111	-	-	43	-
	b	351	118	1	128	72	-	-	32	-
	c	120	23	1	28	32	-	-	36	-
Nordvorpommern .....	a	653	194	1	252	105	24	-	77	-
	b	545	187	1	196	78	18	-	65	-
	c	212	60	-	56	15	13	-	68	-
Nordwestmecklenburg .....	a	774	223	-	316	136	-	-	99	-
	b	632	215	-	247	92	-	-	78	-
	c	319	60	-	139	35	-	-	85	-
Ostvorpommern .....	a	634	179	1	235	114	16	-	89	-
	b	539	164	1	197	85	13	-	79	-
	c	261	88	1	56	27	15	-	74	-
Parchim .....	a	625	181	3	235	120	12	-	74	-
	b	538	174	2	199	86	8	-	69	-
	c	180	38	1	53	21	5	-	62	-
Rügen .....	a	416	123	2	173	70	1	-	47	-
	b	343	117	2	141	43	1	-	39	-
	c	129	45	-	37	9	-	-	38	-
Uecker-Randow .....	a	468	114	-	189	99	-	-	66	-
	b	374	107	-	148	63	-	-	56	-
	c	131	25	-	46	19	-	-	41	-
<b>Mecklenburg- Vorpommern .....</b>	<b>a</b>	<b>10 789</b>	<b>2 913</b>	<b>12</b>	<b>3 384</b>	<b>2 324</b>	<b>569</b>	<b>62</b>	<b>1 488</b>	<b>37</b>
	<b>b</b>	<b>8 988</b>	<b>2 753</b>	<b>9</b>	<b>2 744</b>	<b>1 663</b>	<b>459</b>	<b>38</b>	<b>1 292</b>	<b>30</b>
	<b>c</b>	<b>3 479</b>	<b>810</b>	<b>4</b>	<b>804</b>	<b>458</b>	<b>150</b>	<b>31</b>	<b>1 210</b>	<b>12</b>

1) Regionale Schule

Noch: 1. Lehrkräfte an allgemein bildenden Schulen

Noch: 1.10 Voll- bzw. teilzeitbeschäftigte Lehrkräfte an allgemein bildenden Schulen am 25.9.2009 nach Geschlecht, Beschäftigungsumfang, Schulart und Kreisen

1.10.2 Öffentliche Schulen

Kreisfreie Stadt Landkreis Land	a = insg. b = weibl. c = voll- zeit- besch.	Lehrkräfte insgesamt	Schulart						
			Grund- schule	Real- schule	Schulart mit meh- reren Bil- dungs- gängen <sup>1)</sup>	Gym- nasium	integrierte Gesamt- schule	Förder- schule	Abend- gymna- sium
<b>Kreisfreie Städte</b>									
Greifswald .....	a	304	69	-	65	88	31	44	7
	b	245	64	-	55	57	25	40	4
	c	119	29	-	9	22	19	37	3
Neubrandenburg .....	a	431	94	-	83	142	35	70	7
	b	352	83	-	67	105	30	62	5
	c	112	19	-	14	11	9	57	2
Rostock .....	a	1 038	261	-	173	221	178	191	14
	b	915	254	-	147	181	148	171	14
	c	315	70	-	24	38	20	159	4
Schwerin .....	a	569	109	-	93	174	68	116	9
	b	488	108	-	78	132	56	107	7
	c	177	16	-	25	30	9	94	3
Stralsund .....	a	344	94	2	84	65	53	46	-
	b	285	86	1	69	44	44	41	-
	c	110	40	1	15	9	14	31	-
Wismar .....	a	223	56	-	40	60	40	27	-
	b	184	50	-	37	40	32	25	-
	c	81	16	-	12	16	15	22	-
<b>Landkreise</b>									
Bad Doberan .....	a	701	202	-	259	150	-	90	-
	b	607	194	-	212	122	-	79	-
	c	180	43	-	46	16	-	75	-
Demmin .....	a	508	136	-	206	106	-	60	-
	b	403	121	-	160	72	-	50	-
	c	128	25	-	37	14	-	52	-
Güstrow .....	a	685	167	1	263	134	2	118	-
	b	590	160	1	219	102	1	107	-
	c	188	41	-	45	14	-	88	-
Ludwigslust .....	a	791	222	-	295	177	-	97	-
	b	660	216	-	238	123	-	83	-
	c	255	55	-	81	42	-	77	-
Mecklenburg-Strelitz .....	a	468	130	-	151	97	33	57	-
	b	386	118	-	121	71	26	50	-
	c	123	29	-	25	10	7	52	-
Müritz .....	a	395	118	2	152	80	-	43	-
	b	322	109	1	126	54	-	32	-
	c	98	21	1	28	12	-	36	-
Nordvorpommern .....	a	606	179	1	242	105	2	77	-
	b	508	172	1	191	78	1	65	-
	c	187	52	-	51	15	1	68	-
Nordwestmecklenburg .....	a	757	218	-	315	136	-	88	-
	b	619	211	-	246	92	-	70	-
	c	308	59	-	139	35	-	75	-
Ostvorpommern .....	a	612	174	1	234	114	-	89	-
	b	520	159	1	196	85	-	79	-
	c	244	87	1	55	27	-	74	-
Parchim .....	a	597	176	3	233	120	-	65	-
	b	516	170	2	197	86	-	61	-
	c	164	36	1	52	21	-	54	-
Rügen .....	a	387	114	2	171	70	1	29	-
	b	316	109	2	139	43	1	22	-
	c	112	40	-	37	9	-	26	-
Uecker-Randow .....	a	462	110	-	187	99	-	66	-
	b	368	103	-	146	63	-	56	-
	c	129	24	-	45	19	-	41	-
<b>Mecklenburg- Vorpommern .....</b>	<b>a</b>	<b>9 878</b>	<b>2 629</b>	<b>12</b>	<b>3 246</b>	<b>2 138</b>	<b>443</b>	<b>1 373</b>	<b>37</b>
	<b>b</b>	<b>8 284</b>	<b>2 487</b>	<b>9</b>	<b>2 644</b>	<b>1 550</b>	<b>364</b>	<b>1 200</b>	<b>30</b>
	<b>c</b>	<b>3 030</b>	<b>702</b>	<b>4</b>	<b>740</b>	<b>360</b>	<b>94</b>	<b>1 118</b>	<b>12</b>

1) Regionale Schule

Noch: 1. Lehrkräfte an allgemein bildenden Schulen

1.11 Personal mit sonderpädagogischer Aufgabenstellung

1.11.1 Personal mit sonderpädagogischer Aufgabenstellung am 25.9.2009  
nach Beschäftigungsumfang und Kreisen

Kreisfreie Stadt Landkreis Land	Personal		Davon Beschäftigungsumfang		
	insgesamt	weiblich	bis 0,5 Stelle	größer 0,5 bis unter 1,0 Stelle	1,0 Stelle
<b>Schulen insgesamt</b>					
<b>Kreisfreie Städte</b>					
Greifswald .....	30	25	-	25	5
Neubrandenburg .....	53	52	4	33	16
Rostock .....	98	89	1	55	42
Schwerin .....	73	68	1	54	18
Stralsund .....	15	15	-	11	4
Wismar .....	18	16	-	17	1
<b>Landkreise</b>					
Bad Doberan .....	27	25	1	21	5
Demmin .....	33	31	3	19	11
Güstrow .....	68	61	-	43	25
Ludwigslust .....	36	36	-	19	17
Mecklenburg-Strelitz .....	28	27	5	14	9
Müritz .....	17	17	-	7	10
Nordvorpommern .....	30	30	1	15	14
Nordwestmecklenburg .....	45	39	1	28	16
Ostvorpommern .....	43	39	1	32	10
Parchim .....	40	35	1	21	18
Rügen .....	23	19	-	11	12
Uecker-Randow .....	25	25	-	17	8
<b>Insgesamt .....</b>	<b>702</b>	<b>649</b>	<b>19</b>	<b>442</b>	<b>241</b>
<b>Öffentliche Schulen</b>					
<b>Kreisfreie Städte</b>					
Greifswald .....	6	6	-	5	1
Neubrandenburg .....	47	46	-	31	16
Rostock .....	74	71	1	42	31
Schwerin .....	45	43	-	28	17
Stralsund .....	15	15	-	11	4
Wismar .....	2	2	-	1	1
<b>Landkreise</b>					
Bad Doberan .....	26	25	-	21	5
Demmin .....	25	23	-	14	11
Güstrow .....	34	33	-	12	22
Ludwigslust .....	36	36	-	19	17
Mecklenburg-Strelitz .....	23	23	-	14	9
Müritz .....	16	16	-	6	10
Nordvorpommern .....	29	29	-	15	14
Nordwestmecklenburg .....	32	27	-	16	16
Ostvorpommern .....	42	38	-	32	10
Parchim .....	23	21	-	15	8
Rügen .....	4	4	-	4	-
Uecker-Randow .....	25	25	-	17	8
<b>Zusammen .....</b>	<b>504</b>	<b>483</b>	<b>1</b>	<b>303</b>	<b>200</b>

Noch: 1. Lehrkräfte an allgemein bildenden Schulen

Noch: 1.11 Personal mit sonderpädagogischer Aufgabenstellung

**1.11.2 Personal mit sonderpädagogischer Aufgabenstellung am 25.9.2009  
nach Altersgruppen und Kreisen**

Kreisfreie Stadt Landkreis Land	Personal insgesamt	Im Alter von ... bis unter ... Jahren								
		unter 30	30 - 35	35 - 40	40 - 45	45 - 50	50 - 55	55 - 60	60 - 65	65 und älter
<b>Schulen insgesamt</b>										
<b>Kreisfreie Städte</b>										
Greifswald .....	30	7	2	4	7	2	6	1	1	-
Neubrandenburg .....	53	2	1	7	6	13	13	8	3	-
Rostock .....	98	13	5	5	13	15	24	20	3	-
Schwerin .....	73	7	9	10	13	12	9	9	4	-
Stralsund .....	15	3	1	1	-	1	3	6	-	-
Wismar .....	18	2	2	6	1	1	3	2	1	-
<b>Landkreise</b>										
Bad Doberan .....	27	1	2	4	5	7	3	5	-	-
Demmin .....	33	4	2	9	4	2	7	5	-	-
Güstrow .....	68	8	10	9	8	12	12	8	1	-
Ludwigslust .....	36	2	2	4	11	6	3	8	-	-
Mecklenburg-Strelitz .....	28	3	3	4	2	7	4	4	1	-
Müritz .....	17	2	-	1	4	2	4	4	-	-
Nordvorpommern .....	30	1	2	-	5	6	6	7	3	-
Nordwestmecklenburg .....	45	-	2	2	9	10	9	10	3	-
Ostvorpommern .....	43	3	5	5	6	10	6	8	-	-
Parchim .....	40	2	3	2	9	8	12	4	-	-
Rügen .....	23	-	1	2	3	6	8	-	3	-
Uecker-Randow .....	25	-	3	6	4	6	3	3	-	-
<b>Insgesamt .....</b>	<b>702</b>	<b>60</b>	<b>55</b>	<b>81</b>	<b>110</b>	<b>126</b>	<b>135</b>	<b>112</b>	<b>23</b>	<b>-</b>
<b>Öffentliche Schulen</b>										
<b>Kreisfreie Städte</b>										
Greifswald .....	6	1	-	-	1	-	3	1	-	-
Neubrandenburg .....	47	2	1	3	6	11	13	8	3	-
Rostock .....	74	4	3	2	8	14	22	18	3	-
Schwerin .....	45	2	4	5	8	9	8	6	3	-
Stralsund .....	15	3	1	1	-	1	3	6	-	-
Wismar .....	2	-	-	-	-	1	1	-	-	-
<b>Landkreise</b>										
Bad Doberan .....	26	1	2	3	5	7	3	5	-	-
Demmin .....	25	2	2	5	2	2	7	5	-	-
Güstrow .....	34	2	2	2	7	8	7	6	-	-
Ludwigslust .....	36	2	2	4	11	6	3	8	-	-
Mecklenburg-Strelitz .....	23	3	1	2	2	7	4	3	1	-
Müritz .....	16	2	-	1	3	2	4	4	-	-
Nordvorpommern .....	29	1	2	-	5	5	6	7	3	-
Nordwestmecklenburg .....	32	-	1	2	7	6	6	8	2	-
Ostvorpommern .....	42	3	5	5	5	10	6	8	-	-
Parchim .....	23	-	1	1	5	5	7	4	-	-
Rügen .....	4	-	1	-	-	-	3	-	-	-
Uecker-Randow .....	25	-	3	6	4	6	3	3	-	-
<b>Zusammen .....</b>	<b>504</b>	<b>28</b>	<b>31</b>	<b>42</b>	<b>79</b>	<b>100</b>	<b>109</b>	<b>100</b>	<b>15</b>	<b>-</b>

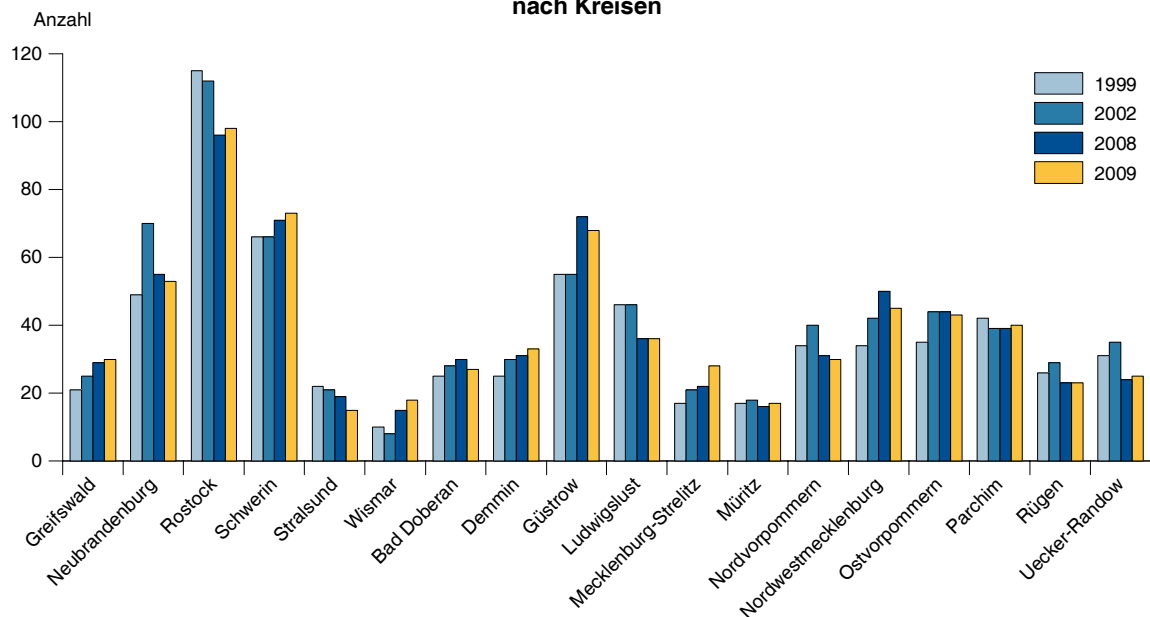
Noch: 1. Lehrkräfte an allgemein bildenden Schulen

Noch: 1.11 Personal mit sonderpädagogischer Aufgabenstellung

**1.11.3 Personal mit sonderpädagogischer Aufgabenstellung in ausgewählten Jahren nach Geschlecht und Kreisen**

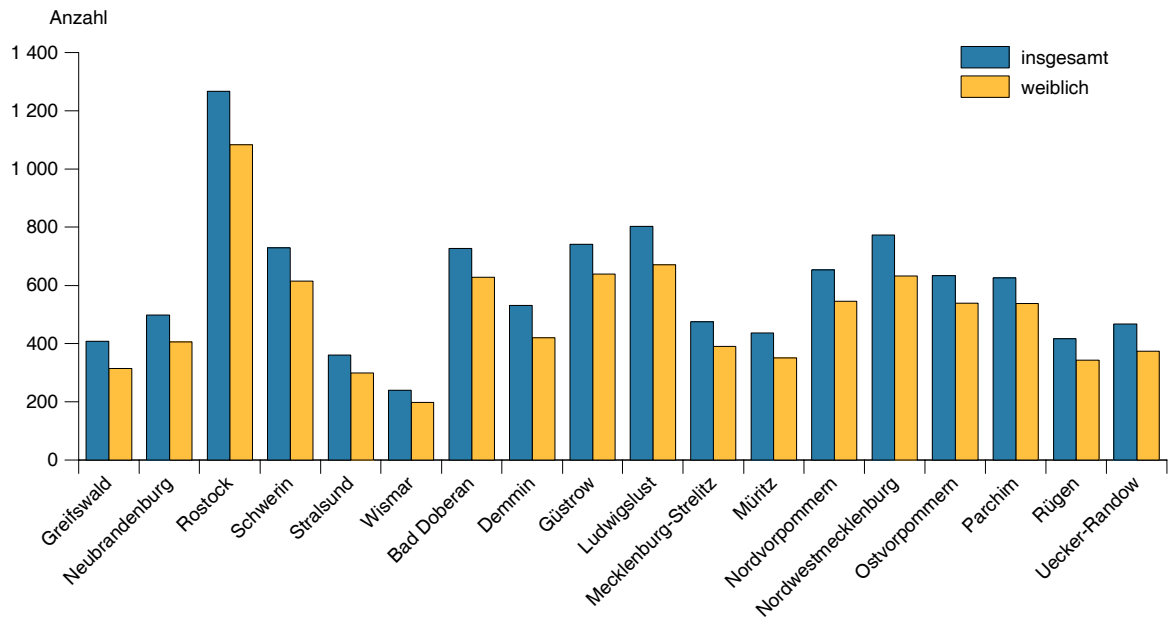
Kreisfreie Stadt Landkreis Land	Personal am							
	1.10.1999		1.10.2002		26.9.2008		25.9.2009	
	zusammen	weiblich	zusammen	weiblich	zusammen	weiblich	zusammen	weiblich
<b>Kreisfreie Städte</b>								
Greifswald .....	21	19	25	20	29	24	30	25
Neubrandenburg .....	49	49	70	70	55	54	53	52
Rostock .....	115	112	112	109	96	89	98	89
Schwerin .....	66	63	66	64	71	67	73	68
Stralsund .....	22	22	21	21	19	19	15	15
Wismar .....	10	9	8	5	15	14	18	16
<b>Landkreise</b>								
Bad Doberan .....	25	25	28	28	30	30	27	25
Demmin .....	25	23	30	28	31	29	33	31
Güstrow .....	55	53	55	54	72	64	68	61
Ludwigslust .....	46	43	46	42	36	36	36	36
Mecklenburg-Strelitz .....	17	17	21	21	22	22	28	27
Müritz .....	17	16	18	18	16	16	17	17
Nordvorpommern .....	34	34	40	38	31	30	30	30
Nordwestmecklenburg .....	34	31	42	38	50	45	45	39
Ostvorpommern .....	35	33	44	42	44	39	43	39
Parchim .....	42	40	39	36	39	36	40	35
Rügen .....	26	20	29	26	23	20	23	19
Uecker-Randow .....	31	31	35	35	24	24	25	25
<b>Mecklenburg-Vorpommern.....</b>	<b>670</b>	<b>640</b>	<b>729</b>	<b>695</b>	<b>703</b>	<b>658</b>	<b>702</b>	<b>649</b>
Staatliches Schulamt:								
Greifswald .....	138	128	159	147	146	132	141	128
Neubrandenburg .....	139	136	174	172	148	145	156	152
Rostock .....	195	190	195	191	198	183	193	175
Schwerin .....	198	186	201	185	211	198	212	194

**Personal mit sonderpädagogischer Aufgabenstellung in ausgewählten Jahren nach Kreisen**

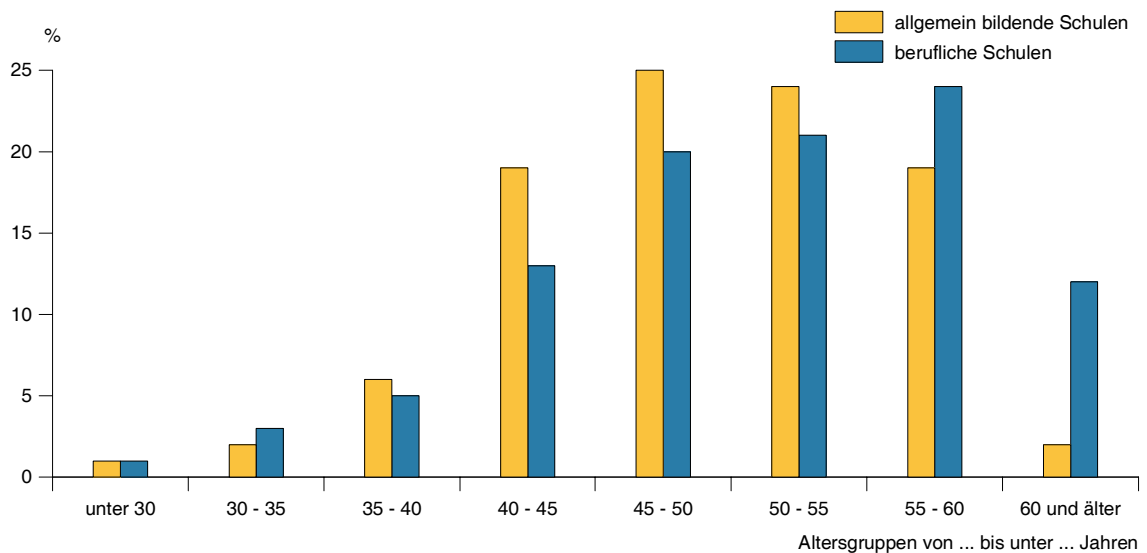




**Voll- bzw. teilzeitbeschäftigte Lehrkräfte an allgemein bildenden Schulen 2009  
nach Kreisen und Geschlecht**



**Voll- bzw. teilzeitbeschäftigte Lehrkräfte an allgemein bildenden Schulen und beruflichen Schulen 2009  
nach Altersgruppen**



## 2. Lehrkräfte an beruflichen Schulen

### 2.1 Voll- bzw. teilzeitbeschäftigte Lehrkräfte an beruflichen Schulen in ausgewählten Jahren nach Altersgruppen und Geschlecht

Alter von ... bis unter ... Jahren	Geschlecht	1992	1995	2000	2005	2008	2009
<b>Schulen insgesamt</b>							
Unter 30.....	zusammen	106	67	40	27	27	30
	weiblich	86	53	36	24	23	25
30 - 35 .....	zusammen	171	231	206	74	61	60
	weiblich	125	168	135	56	50	51
35 - 40 .....	zusammen	291	263	372	241	129	110
	weiblich	203	187	259	164	88	81
40 - 45 .....	zusammen	351	384	395	399	322	280
	weiblich	191	242	286	289	234	197
45 - 50 .....	zusammen	326	334	517	416	404	413
	weiblich	164	172	307	292	280	301
50 - 55 .....	zusammen	418	431	417	539	474	433
	weiblich	139	190	214	319	313	297
55 - 60 .....	zusammen	133	318	439	418	488	508
	weiblich	31	102	178	210	270	288
60 - 65 .....	zusammen	40	47	161	245	234	244
	weiblich	-	3	27	86	94	104
65 und mehr.....	zusammen	4	2	6	11	19	17
	weiblich	-	1	1	2	3	4
<b>Insgesamt.....</b>		<b>1 840</b>	<b>2 077</b>	<b>2 553</b>	<b>2 370</b>	<b>2 158</b>	<b>2 095</b>
weiblich .....		939	1 118	1 443	1 442	1 355	1 348
<b>Öffentliche Schulen</b>							
Unter 30.....	zusammen	102	65	30	11	11	14
	weiblich	82	51	27	8	9	12
30 - 35 .....	zusammen	167	224	174	52	37	37
	weiblich	121	164	107	40	28	30
35 - 40 .....	zusammen	289	253	353	194	94	80
	weiblich	201	179	245	123	62	60
40 - 45 .....	zusammen	343	374	361	363	274	224
	weiblich	186	236	262	255	193	150
45 - 50 .....	zusammen	322	328	493	382	364	368
	weiblich	160	170	289	267	252	263
50 - 55 .....	zusammen	416	418	402	501	442	407
	weiblich	141	182	207	291	290	277
55 - 60 .....	zusammen	125	306	416	399	464	475
	weiblich	26	94	167	202	255	266
60 - 65 .....	zusammen	40	46	153	231	224	232
	weiblich	-	2	23	82	91	99
65 und mehr.....	zusammen	3	2	4	6	8	8
	weiblich	-	1	-	1	-	2
<b>Zusammen.....</b>		<b>1 807</b>	<b>2 016</b>	<b>2 386</b>	<b>2 139</b>	<b>1 918</b>	<b>1 845</b>
weiblich .....		917	1 079	1 327	1 269	1 180	1 159

Noch: 2. Lehrkräfte an beruflichen Schulen

**2.2 Lehrkräfte an beruflichen Schulen am 4.11.2009 nach Beschäftigungsumfang, Geschlecht und Altersgruppen**

Alter von ... bis unter ... Jahren	Voll- bzw. teilzeit- beschäftigte Lehrkräfte		Davon				Stundenweise beschäftigte Lehrkräfte	
			vollzeitbeschäftigt		teilzeitbeschäftigt		insgesamt	weiblich
	insgesamt	weiblich	zusammen	weiblich	zusammen	weiblich		
<b>Schulen insgesamt</b>								
Unter 30.....	30	25	19	17	11	8	33	19
30 - 35 .....	60	51	45	38	15	13	52	34
35 - 40 .....	110	81	82	57	28	24	62	36
40 - 45 .....	280	197	235	162	45	35	112	68
45 - 50 .....	413	301	345	252	68	49	117	67
50 - 55 .....	433	297	385	263	48	34	88	42
55 - 60 .....	508	288	192	108	316	180	77	46
60 - 65 .....	244	104	49	17	195	87	32	12
65 und mehr.....	17	4	4	1	13	3	58	22
<b>Insgesamt.....</b>	<b>2 095</b>	<b>1 348</b>	<b>1 356</b>	<b>915</b>	<b>739</b>	<b>433</b>	<b>631</b>	<b>346</b>
darunter ausländische Lehrkräfte .....	3	2	2	2	1	-	3	2
<b>Öffentliche Schulen</b>								
Unter 30.....	14	12	12	10	2	2	6	6
30 - 35 .....	37	30	31	24	6	6	12	5
35 - 40 .....	80	60	64	46	16	14	20	12
40 - 45 .....	224	150	192	125	32	25	31	17
45 - 50 .....	368	263	317	229	51	34	24	14
50 - 55 .....	407	277	366	247	41	30	22	7
55 - 60 .....	475	266	167	89	308	177	24	14
60 - 65 .....	232	99	40	13	192	86	7	1
65 und mehr.....	8	2	2	-	6	2	8	1
<b>Zusammen.....</b>	<b>1 845</b>	<b>1 159</b>	<b>1 191</b>	<b>783</b>	<b>654</b>	<b>376</b>	<b>154</b>	<b>77</b>
darunter ausländische Lehrkräfte .....	2	1	1	1	1	-	-	-

Noch: 2. Lehrkräfte an beruflichen Schulen

**2.3 Lehrkräfte an beruflichen Schulen am 4.11.2009 nach Beschäftigungsumfang, Geschlecht und Schularten <sup>\*)</sup>**

Schulart	Voll- bzw. teilzeitbeschäftigte Lehrkräfte		Davon				Stundenweise beschäftigte Lehrkräfte	
	insgesamt	weiblich	vollzeitbeschäftigt		teilzeitbeschäftigt		insgesamt	weiblich
			zusammen	weiblich	zusammen	weiblich		
<b>Schulen insgesamt</b>								
Berufsschule.....	982	576	621	377	361	199	42	22
Berufsvorbereitende Maßnahmen.....	198	100	124	69	74	31	6	4
Berufsfachschule.....	94	75	68	59	26	16	52	35
Höhere Berufsfachschule.....	363	293	263	218	100	75	464	253
Fachoberschule.....	50	31	32	21	18	10	3	2
Fachgymnasium.....	236	157	151	104	85	53	17	5
Fachschule.....	172	116	97	67	75	49	47	25
<b>Insgesamt.....</b>	<b>2 095</b>	<b>1 348</b>	<b>1 356</b>	<b>915</b>	<b>739</b>	<b>433</b>	<b>631</b>	<b>346</b>
darunter ausländische Lehrkräfte.....	3	2	2	2	1	-	3	2
<b>Öffentliche Schulen</b>								
Berufsschule.....	982	576	621	377	361	199	42	22
Berufsvorbereitende Maßnahmen.....	197	100	123	69	74	31	3	1
Berufsfachschule.....	58	40	46	38	12	8	7	4
Höhere Berufsfachschule.....	206	179	147	127	59	46	77	40
Fachoberschule.....	50	31	32	21	18	10	3	2
Fachgymnasium.....	236	157	151	104	85	53	17	5
Fachschule.....	116	76	71	47	45	29	5	3
<b>Zusammen.....</b>	<b>1 845</b>	<b>1 159</b>	<b>1 191</b>	<b>783</b>	<b>654</b>	<b>376</b>	<b>154</b>	<b>77</b>
darunter ausländische Lehrkräfte.....	2	1	1	1	1	-	-	-

<sup>\*)</sup> Aufteilung der Lehrkräfte erfolgte anhand der erteilten Stunden in den einzelnen Schularten

Noch: 2. Lehrkräfte an beruflichen Schulen

**2.4 Voll- bzw. teilzeitbeschäftigte Lehrkräfte an beruflichen Schulen am 4.11.2009 nach fachlicher Qualifikation, Altersgruppen und Geschlecht**

Alter von ... bis unter ... Jahren	Geschlecht	Voll- bzw. teil- zeitbeschäftigte Lehrkräfte	Davon				
			Hochschul- abschluss	Fachhochschul- abschluss <sup>1)</sup>	Fachschul- abschluss	Meister	Facharbeiter
<b>Schulen insgesamt</b>							
Unter 30.....	zusammen	30	11	3	11	-	5
	weiblich	25	8	3	9	-	5
30 - 35 .....	zusammen	60	33	6	19	1	1
	weiblich	51	28	6	16	-	1
35 - 40 .....	zusammen	110	76	4	22	4	4
	weiblich	81	57	1	18	2	3
40 - 45 .....	zusammen	280	226	14	26	10	4
	weiblich	197	157	8	24	4	4
45 - 50 .....	zusammen	413	326	25	42	19	1
	weiblich	301	235	23	34	9	-
50 - 55 .....	zusammen	433	354	29	30	17	3
	weiblich	297	245	19	21	10	2
55 - 60 .....	zusammen	508	430	29	38	11	-
	weiblich	288	246	17	22	3	-
60 - 65 .....	zusammen	244	193	28	14	8	1
	weiblich	104	85	13	5	-	1
65 und mehr.....	zusammen	17	14	2	1	-	-
	weiblich	4	1	2	1	-	-
<b>Insgesamt.....</b>		<b>2 095</b>	<b>1 663</b>	<b>140</b>	<b>203</b>	<b>70</b>	<b>19</b>
weiblich .....		1 348	1 062	92	150	28	16
<b>Öffentliche Schulen</b>							
Unter 30.....	zusammen	14	4	1	6	-	3
	weiblich	12	4	1	4	-	3
30 - 35 .....	zusammen	37	23	5	8	1	-
	weiblich	30	19	5	6	-	-
35 - 40 .....	zusammen	80	64	2	7	4	3
	weiblich	60	51	-	5	2	2
40 - 45 .....	zusammen	224	194	9	11	9	1
	weiblich	150	131	6	9	3	1
45 - 50 .....	zusammen	368	303	19	27	19	-
	weiblich	263	215	17	22	9	-
50 - 55 .....	zusammen	407	337	25	25	17	3
	weiblich	277	232	16	17	10	2
55 - 60 .....	zusammen	475	405	26	34	10	-
	weiblich	266	230	15	19	2	-
60 - 65 .....	zusammen	232	183	27	13	8	1
	weiblich	99	81	12	5	-	1
65 und mehr.....	zusammen	8	7	-	1	-	-
	weiblich	2	1	-	1	-	-
<b>Zusammen.....</b>		<b>1 845</b>	<b>1 520</b>	<b>114</b>	<b>132</b>	<b>68</b>	<b>11</b>
weiblich .....		1 159	964	72	88	26	9

1) bzw. anerkannte Gleichwertigkeit

Noch: 2. Lehrkräfte an beruflichen Schulen

**2.5 Voll- bzw. teilzeitbeschäftigte Lehrkräfte an beruflichen Schulen am 4.11.2009 nach rechtlichem Status der Schule, Geschlecht und fachlicher Qualifikation**

Fachliche Qualifikation	Voll- bzw. teilzeit- beschäftigte Lehrkräfte		Davon			
			an öffentlichen Schulen		an Schulen in freier Trägerschaft	
	insgesamt	weiblich	zusammen	weiblich	zusammen	weiblich
Hochschulabschluss .....	1 663	1 062	1 520	964	143	98
Fachhochschulabschluss bzw. anerkannte Gleichwertigkeit .....	140	92	114	72	26	20
Fachschulabschluss.....	203	150	132	88	71	62
Meister.....	70	28	68	26	2	2
Facharbeiter.....	19	16	11	9	8	7
<b>Insgesamt.....</b>	<b>2 095</b>	<b>1 348</b>	<b>1 845</b>	<b>1 159</b>	<b>250</b>	<b>189</b>

**2.6 Voll- bzw. teilzeitbeschäftigte Lehrkräfte an beruflichen Schulen am 4.11.2009 nach rechtlichem Status der Schule, Geschlecht und Lehramt**

Lehramt	Voll- bzw. teilzeit- beschäftigte Lehrkräfte		Davon			
			an öffentlichen Schulen		an Schulen in freier Trägerschaft	
	insgesamt	weiblich	zusammen	weiblich	zusammen	weiblich
Lehramt der Grundschule bzw. der Primarstufe .....	7	7	6	6	1	1
Übergreifendes Lehramt der Primarstufe und aller oder einzelner Schularten der Sekundarstufe I .....	5	3	5	3	-	-
Lehramt für alle oder einzelne Schularten der Sekun- darstufe I .....	47	30	40	24	7	6
Lehramt für die Sekundarstufe II (allgemein bildende Fächer) oder für das Gymnasium .....	410	268	395	261	15	7
Lehramt für die Sekundarstufe II (berufliche Fächer) oder für die berufliche Schule .....	685	440	642	407	43	33
Sonderpädagogisches Lehramt .....	17	12	14	10	3	2
Fachlehrkräfte/Fachlehramt (ohne Lehrkräfte für Fachpraxis) .....	62	44	52	35	10	9
Lehramt für Fachpraxis .....	83	54	55	33	28	21
DDR-Lehrerqualifikation mit Hochschulabschluss .....	410	262	374	238	36	24
DDR-Lehrerqualifikation mit Fachschulabschluss.....	67	44	59	36	8	8
Lehrkräfte ohne (anerkannte) Lehramtsprüfung bzw. ohne DDR-Lehrerqualifikation.....	302	184	203	106	99	78
<b>Insgesamt.....</b>	<b>2 095</b>	<b>1 348</b>	<b>1 845</b>	<b>1 159</b>	<b>250</b>	<b>189</b>

Noch: 2. Lehrkräfte an beruflichen Schulen

**2.7 Voll- bzw. teilzeitbeschäftigte Lehrkräfte an beruflichen Schulen am 4.11.2009 nach Altersgruppen, Lehramt und Geschlecht**

**2.7.1 Schulen insgesamt**

Lehramt	Geschlecht	Insgesamt	Im Alter von ... bis unter ... Jahren								
			unter 30	30 - 35	35 - 40	40 - 45	45 - 50	50 - 55	55 - 60	60 - 65	65 und älter
Lehramt der Grundschule bzw. der Primarstufe.....	zus.	7	-	-	-	1	2	2	1	1	-
	weibl.	7	-	-	-	1	2	2	1	1	-
Übergreifendes Lehramt der Primarstufe und aller oder einzelner Schularten der Sekundarstufe I ...	zus.	5	-	-	-	2	1	-	2	-	-
	weibl.	3	-	-	-	1	-	-	2	-	-
Lehramt für alle oder einzelne Schularten der Sekundarstufe I ...	zus.	47	1	-	4	14	8	8	9	3	-
	weibl.	30	1	-	2	13	5	5	4	-	-
Lehramt für die Sekundarstufe II (allgem. bildende Fächer) oder für das Gymnasium .....	zus.	410	2	2	19	59	88	89	106	42	3
	weibl.	268	-	2	15	39	61	60	67	24	-
Lehramt für die Sekundarstufe II (berufliche Fächer) oder für die berufliche Schule.....	zus.	685	5	22	43	110	143	138	156	61	7
	weibl.	440	4	20	33	73	95	104	82	27	2
Sonderpädagogisches Lehramt .....	zus.	17	-	-	-	2	5	3	3	3	1
	weibl.	12	-	-	-	2	5	2	2	1	-
Fachlehrkräfte/Fachlehramt (ohne Lehrkräfte für Fachpraxis).....	zus.	62	-	5	4	3	13	15	15	7	-
	weibl.	44	-	4	3	2	12	7	12	4	-
Lehramt für Fachpraxis .....	zus.	83	1	6	9	10	18	16	17	5	1
	weibl.	54	1	4	4	8	14	10	11	2	-
DDR-Lehrerqualifikation mit Hochschulabschluss .....	zus.	410	-	-	-	23	70	102	131	81	3
	weibl.	262	-	-	-	17	60	71	79	35	-
DDR-Lehrerqualifikation mit Fachschulabschluss .....	zus.	67	-	-	-	5	8	13	23	17	1
	weibl.	44	-	-	-	5	5	12	13	8	1
Lehrkräfte ohne (anerkannte) Lehramtsprüfung bzw. ohne DDR-Lehrerqualifikation .....	zus.	302	21	25	31	51	57	47	45	24	1
	weibl.	184	19	21	24	36	42	24	15	2	1
<b>Insgesamt</b> .....		<b>2 095</b>	<b>30</b>	<b>60</b>	<b>110</b>	<b>280</b>	<b>413</b>	<b>433</b>	<b>508</b>	<b>244</b>	<b>17</b>
	weiblich .....	1 348	25	51	81	197	301	297	288	104	4

## Noch: 2. Lehrkräfte an beruflichen Schulen

Noch: 2.7 Voll- bzw. teilzeitbeschäftigte Lehrkräfte an beruflichen Schulen am 4.11.2009 nach Altersgruppen,  
Lehramt und Geschlecht

### 2.7.2 Öffentliche Schulen

Lehramt	Geschlecht	Insgesamt	Im Alter von ... bis unter ... Jahren								
			unter 30	30 - 35	35 - 40	40 - 45	45 - 50	50 - 55	55 - 60	60 - 65	65 und älter
Lehramt der Grundschule bzw. der Primarstufe.....	zus.	6	-	-	-	1	2	1	1	1	-
	weibl.	6	-	-	-	1	2	1	1	1	-
Übergreifendes Lehramt der Primarstufe und aller oder einzelner Schularten der Sekundarstufe I ...	zus.	5	-	-	-	2	1	-	2	-	-
	weibl.	3	-	-	-	1	-	-	2	-	-
Lehramt für alle oder einzelne Schularten der Sekundarstufe I ...	zus.	40	-	-	2	11	7	8	9	3	-
	weibl.	24	-	-	1	10	4	5	4	-	-
Lehramt für die Sekundarstufe II (allgem. bildende Fächer) oder für das Gymnasium .....	zus.	395	-	-	14	56	86	88	106	42	3
	weibl.	261	-	-	12	39	60	59	67	24	-
Lehramt für die Sekundarstufe II (berufliche Fächer) oder für die berufliche Schule.....	zus.	642	3	20	39	102	135	132	151	58	2
	weibl.	407	3	18	30	66	87	98	79	25	1
Sonderpädagogisches Lehramt .....	zus.	14	-	-	-	2	5	2	2	2	1
	weibl.	10	-	-	-	2	5	1	2	-	-
Fachlehrkräfte/Fachlehramt (ohne Lehrkräfte für Fachpraxis).....	zus.	52	-	2	2	3	11	14	13	7	-
	weibl.	35	-	1	2	2	10	6	10	4	-
Lehramt für Fachpraxis .....	zus.	55	-	3	3	6	16	11	11	5	-
	weibl.	33	-	2	-	4	12	7	6	2	-
DDR-Lehrerqualifikation mit Hochschulabschluss.....	zus.	374	-	-	-	16	63	98	119	77	1
	weibl.	238	-	-	-	11	54	69	71	33	-
DDR-Lehrerqualifikation mit Fachschulabschluss.....	zus.	59	-	-	-	2	7	12	21	17	-
	weibl.	36	-	-	-	2	4	11	11	8	-
Lehrkräfte ohne (anerkannte) Lehramtsprüfung bzw. ohne DDR-Lehrerqualifikation .....	zus.	203	11	12	20	23	35	41	40	20	1
	weibl.	106	9	9	15	12	25	20	13	2	1
<b>Zusammen</b> .....		<b>1 845</b>	<b>14</b>	<b>37</b>	<b>80</b>	<b>224</b>	<b>368</b>	<b>407</b>	<b>475</b>	<b>232</b>	<b>8</b>
	weiblich .....	1 159	12	30	60	150	263	277	266	99	2



Noch: 2. Lehrkräfte an beruflichen Schulen

**2.8 Voll- bzw. teilzeitbeschäftigte Lehrkräfte an beruflichen Schulen am 4.11.2009 nach Beschäftigungsumfang, Geschlecht und Fächern der Lehrbefähigung**

**2.8.1 Schulen insgesamt**

Fach der Lehrbefähigung	Voll- bzw. teilzeitbeschäftigte Lehrkräfte		Davon			
	insgesamt	weiblich	vollzeitbeschäftigt		teilzeitbeschäftigt	
			zusammen	weiblich	zusammen	weiblich
Astronomie .....	9	5	4	2	5	3
Biologie.....	72	53	50	40	22	13
Chemie.....	91	64	58	42	33	22
Dänisch.....	1	1	1	1	-	-
Deutsch .....	251	202	157	126	94	76
Englisch.....	159	137	111	94	48	43
Erdkunde.....	36	22	20	13	16	9
Französisch.....	30	27	19	18	11	9
Geschichte/Gesellschaftskunde.....	130	80	83	56	47	24
Informatik/EDV.....	118	42	79	32	39	10
Kunst.....	28	20	14	12	14	8
Latein.....	1	1	1	1	-	-
Maschineschreiben/Steno.....	8	6	4	2	4	4
Mathematik.....	183	92	115	66	68	26
Musik.....	23	13	12	8	11	5
Naturkunde.....	2	1	-	-	2	1
Niederländisch.....	1	1	1	1	-	-
Pädagogik.....	60	50	29	27	31	23
Philosophie.....	59	43	34	27	25	16
Physik.....	116	59	75	44	41	15
Polnisch.....	1	-	-	-	1	-
Psychologie.....	41	37	27	24	14	13
Rechtslehre.....	19	15	16	12	3	3
Religion, evangelisch.....	16	10	8	4	8	6
Religion, katholisch.....	2	1	1	1	1	-
Russisch.....	136	130	89	86	47	44
Schulgarten.....	1	1	-	-	1	1
Sozialkunde/Politik.....	259	153	168	105	91	48
Spanisch.....	1	1	1	1	-	-
Sport.....	192	93	122	60	70	33
Sprachtherapie.....	5	5	4	4	1	1
Technik.....	40	16	26	11	14	5
Textiles Gestalten.....	11	11	7	7	4	4
Werken.....	53	25	36	20	17	5
Wirtschaftslehre.....	62	37	48	31	14	6
Sonstige allgemeinbildende Fächer.....	32	16	26	14	6	2
Außerdem für Förderschulen:						
Geistigbehindertenpädagogik.....	2	1	1	-	1	1
Lernbehindertenpädagogik.....	27	21	18	14	9	7
Sprachbehindertenpädagogik.....	5	5	4	4	1	1
Verhaltensgestörtenpädagogik.....	2	2	2	2	-	-
Außerdem Berufsfelder für berufliche Schulen:						
Berufsbezogene Sonderpädagogik.....	19	13	15	11	4	2
Agrarwirtschaft.....	114	81	73	57	41	24
Bautechnik.....	116	47	76	27	40	20
Drucktechnik.....	5	1	3	-	2	1
Elektrotechnik.....	66	8	35	3	31	5
Ernährung und Hauswirtschaft.....	191	146	130	104	61	42
Farbtechnik und Raumgestaltung.....	14	8	10	4	4	4
Gesundheit.....	312	274	230	204	82	70
Holztechnik.....	29	6	21	4	8	2
Körperpflege.....	30	29	18	17	12	12
Metalltechnik.....	216	46	137	36	79	10
Sozialwesen.....	37	35	22	21	15	14
Textiltechnik/Bekleidung.....	17	17	15	15	2	2
Wirtschaft und Verwaltung.....	250	202	168	139	82	63
Sonstige Berufsfelder.....	86	67	62	46	24	21

## Noch: 2. Lehrkräfte an beruflichen Schulen

Noch: 2.8 Voll- bzw. teilzeitbeschäftigte Lehrkräfte an beruflichen Schulen am 4.11.2009 nach Beschäftigungsumfang, Geschlecht und Fächern der Lehrbefähigung

### 2.8.2 Öffentliche Schulen

Fach der Lehrbefähigung	Voll- bzw. teilzeitbeschäftigte Lehrkräfte		Davon			
	insgesamt	weiblich	vollzeitbeschäftigt		teilzeitbeschäftigt	
			zusammen	weiblich	zusammen	weiblich
Astronomie .....	8	5	3	2	5	3
Biologie.....	59	44	39	32	20	12
Chemie.....	81	56	49	34	32	22
Dänisch.....	1	1	1	1	-	-
Deutsch .....	235	189	143	114	92	75
Englisch.....	151	132	105	90	46	42
Erdkunde.....	33	19	17	10	16	9
Französisch.....	29	26	18	17	11	9
Geschichte/Gesellschaftskunde.....	119	72	78	52	41	20
Informatik/EDV.....	106	37	69	27	37	10
Kunst.....	22	18	12	11	10	7
Latein.....	-	-	-	-	-	-
Maschineschreiben/Steno.....	6	6	2	2	4	4
Mathematik.....	167	84	104	59	63	25
Musik.....	17	11	8	6	9	5
Naturkunde.....	-	-	-	-	-	-
Niederländisch.....	-	-	-	-	-	-
Pädagogik.....	24	22	15	14	9	8
Philosophie.....	50	36	29	24	21	12
Physik.....	108	55	68	40	40	15
Polnisch.....	1	-	-	-	1	-
Psychologie.....	27	25	20	18	7	7
Rechtslehre.....	14	12	13	11	1	1
Religion, evangelisch.....	11	6	7	4	4	2
Religion, katholisch.....	2	1	1	1	1	-
Russisch.....	131	125	84	81	47	44
Schulgarten.....	1	1	-	-	1	1
Sozialkunde/Politik.....	251	148	162	101	89	47
Spanisch.....	-	-	-	-	-	-
Sport.....	179	84	114	55	65	29
Sprachtherapie.....	-	-	-	-	-	-
Technik.....	39	16	26	11	13	5
Textiles Gestalten.....	5	5	2	2	3	3
Werken.....	45	17	29	13	16	4
Wirtschaftslehre.....	57	35	45	29	12	6
Sonstige allgemeinbildende Fächer.....	31	15	25	13	6	2
Außerdem für Förderschulen:						
Geistigbehindertenpädagogik.....	1	1	-	-	1	1
Lernbehindertenpädagogik.....	26	20	17	13	9	7
Sprachbehindertenpädagogik.....	4	4	3	3	1	1
Verhaltensgestörtenpädagogik.....	2	2	2	2	-	-
Außerdem Berufsfelder für berufliche Schulen:						
Berufsbezogene Sonderpädagogik.....	16	11	13	10	3	1
Agrarwirtschaft.....	112	80	73	57	39	23
Bautechnik.....	114	46	74	26	40	20
Drucktechnik.....	4	1	2	-	2	1
Elektrotechnik.....	60	8	31	3	29	5
Ernährung und Hauswirtschaft.....	171	130	118	93	53	37
Farbtechnik und Raumgestaltung.....	12	6	8	2	4	4
Gesundheit.....	179	164	137	124	42	40
Holztechnik.....	28	5	20	3	8	2
Körperpflege.....	15	15	8	8	7	7
Metalltechnik.....	213	45	136	36	77	9
Sozialwesen.....	31	29	18	17	13	12
Textiltechnik/Bekleidung.....	15	15	13	13	2	2
Wirtschaft und Verwaltung.....	237	193	158	131	79	62
Sonstige Berufsfelder.....	42	31	29	19	13	12

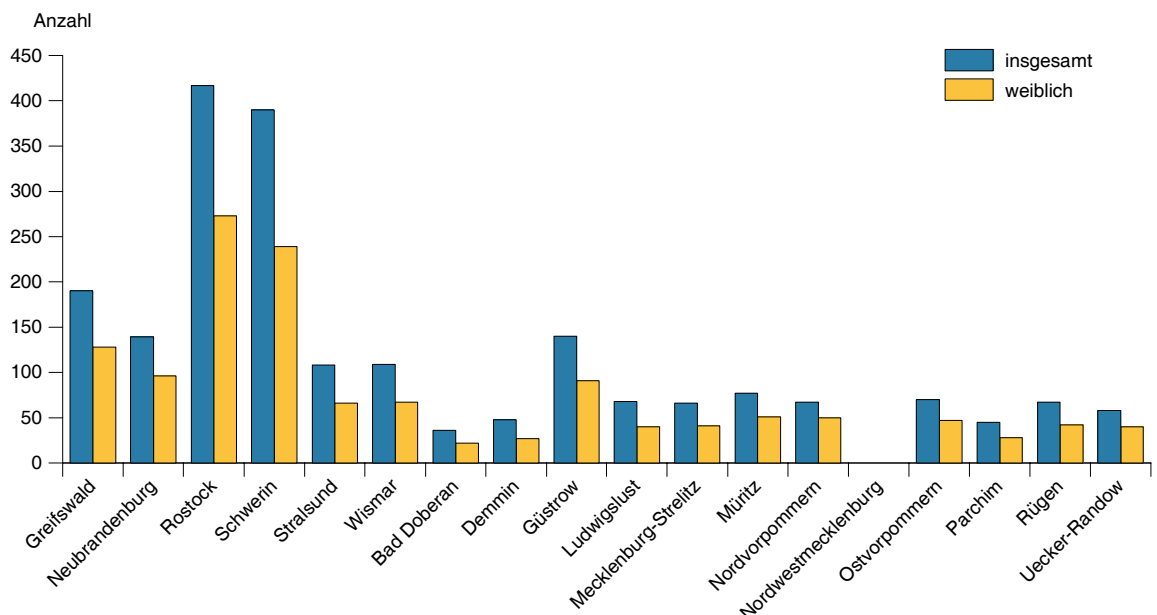
Noch: 2. Lehrkräfte an beruflichen Schulen

**2.9 Lehrkräfte an beruflichen Schulen am 4.11.2009 nach Beschäftigungsumfang, Kreisen und Geschlecht**

**2.9.1 Schulen insgesamt**

Kreisfreie Stadt Landkreis Land	Voll- bzw. teilzeit- beschäftigte Lehrkräfte		Davon				Stundenweise Beschäftigte	
			vollzeitbeschäftigt		teilzeitbeschäftigt			
	insgesamt	weiblich	zusammen	weiblich	zusammen	weiblich	zusammen	weiblich
<b>Kreisfreie Städte</b>								
Greifswald .....	190	128	124	87	66	41	41	19
Neubrandenburg .....	139	96	107	78	32	18	16	14
Rostock .....	417	273	279	189	138	84	135	77
Schwerin .....	390	239	245	150	145	89	240	133
Stralsund .....	108	66	70	47	38	19	36	16
Wismar .....	109	67	44	25	65	42	-	-
<b>Landkreise</b>								
Bad Doberan .....	36	22	25	17	11	5	-	-
Demmin .....	48	27	39	26	9	1	5	3
Güstrow .....	140	91	87	57	53	34	50	36
Ludwigslust .....	68	40	32	25	36	15	9	2
Mecklenburg-Strelitz .....	66	41	43	27	23	14	7	2
Müritz .....	77	51	50	33	27	18	11	7
Nordvorpommern .....	67	50	46	36	21	14	9	6
Nordwestmecklenburg .....	-	-	-	-	-	-	-	-
Ostvorpommern .....	70	47	51	38	19	9	24	9
Parchim .....	45	28	27	18	18	10	1	-
Rügen .....	67	42	50	34	17	8	36	18
Uecker-Randow .....	58	40	37	28	21	12	11	4
<b>Mecklenburg-Vorpommern.....</b>	<b>2 095</b>	<b>1 348</b>	<b>1 356</b>	<b>915</b>	<b>739</b>	<b>433</b>	<b>631</b>	<b>346</b>

**Voll- bzw. teilzeitbeschäftigte Lehrkräfte an beruflichen Schulen 2009 nach Kreisen und Geschlecht**



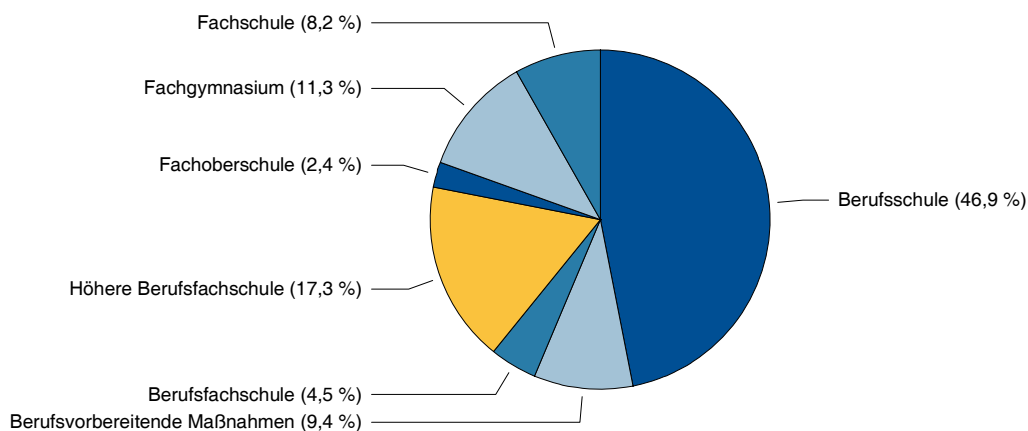
## Noch: 2. Lehrkräfte an beruflichen Schulen

Noch: 2.9 Lehrkräfte an beruflichen Schulen am 4.11.2009 nach Beschäftigungsumfang,  
Kreisen und Geschlecht

### 2.9.2 Öffentliche Schulen

Kreisfreie Stadt Landkreis Land	Voll- bzw. teilzeit- beschäftigte Lehrkräfte		Davon				Stundenweise Beschäftigte	
			vollzeitbeschäftigt		teilzeitbeschäftigt		zusammen	weiblich
	insgesamt	weiblich	zusammen	weiblich	zusammen	weiblich		
<b>Kreisfreie Städte</b>								
Greifswald .....	145	94	99	67	46	27	17	5
Neubrandenburg .....	134	92	102	74	32	18	15	13
Rostock .....	345	213	225	144	120	69	41	22
Schwerin .....	318	186	202	114	116	72	34	16
Stralsund .....	92	59	58	41	34	18	24	10
Wismar .....	109	67	44	25	65	42	-	-
<b>Landkreise</b>								
Bad Doberan .....	36	22	25	17	11	5	-	-
Demmin .....	48	27	39	26	9	1	5	3
Güstrow .....	138	89	87	57	51	32	3	3
Ludwigslust .....	64	36	30	23	34	13	2	-
Mecklenburg-Strelitz .....	64	39	41	25	23	14	-	-
Müritz .....	69	46	45	29	24	17	1	1
Nordvorpommern .....	66	49	45	35	21	14	-	-
Nordwestmecklenburg .....	-	-	-	-	-	-	-	-
Ostvorpommern .....	66	44	51	38	15	6	-	-
Parchim .....	45	28	27	18	18	10	1	-
Rügen .....	48	28	34	22	14	6	-	-
Uecker-Randow .....	58	40	37	28	21	12	11	4
<b>Mecklenburg-Vorpommern.....</b>	<b>1 845</b>	<b>1 159</b>	<b>1 191</b>	<b>783</b>	<b>654</b>	<b>376</b>	<b>154</b>	<b>77</b>

**Voll- bzw. teilzeitbeschäftigte Lehrkräfte an beruflichen Schulen 2009 nach Schularten**



### 3. Lehrernachwuchs

#### 3.1 Seminare und Teilnehmer mit Erster und bestandener Zweiter Staatsprüfung 2009 nach Lehrämtern

Lehramt an .../für ...	Seminare	Teilnehmer/-innen 2009 mit Erster Staatsprüfung			Teilnehmer/-innen, die die Zweite Staatsprüfung im Jahr 2009 bestanden haben		
		insgesamt	männlich	weiblich	insgesamt	männlich	weiblich
Grund- und Hauptschulen.....	1	60	1	59	20	1	19
Haupt- und Realschulen.....	1	23	3	20	11	4	7
Gymnasien .....	2	170	37	133	71	19	52
Sonderpädagogik.....	1	43	3	40	19	2	17
Beruflichen Schulen.....	1	46	8	38	27	7	20
<b>Insgesamt.....</b>	<b>6</b>	<b>342</b>	<b>52</b>	<b>290</b>	<b>148</b>	<b>33</b>	<b>115</b>

#### 3.2 Teilnehmer an Seminaren mit Erster Staatsprüfung 2009 nach Geburtsjahren und Lehrämtern

Lehramt an .../für ...	Ge- schlecht	Ins- gesamt	1985 und später	1984	1983	1982	1981	1980	1979	1978	1977	1976	1975 und früher
Grund- und Haupt- schulen.....	zus.	60	-	3	10	14	8	10	5	1	3	-	6
	weibl.	59	-	3	10	14	8	9	5	1	3	-	6
Haupt- und Realschulen.	zus.	23	1	1	4	2	2	5	1	3	-	1	3
	weibl.	20	1	1	4	2	1	5	-	2	-	1	3
Gymnasien .....	zus.	170	-	12	25	27	32	21	16	8	12	4	13
	weibl.	133	-	12	23	23	26	16	12	1	6	4	10
Sonderpädagogik.....	zus.	43	-	1	2	6	6	8	3	5	6	1	5
	weibl.	40	-	1	2	6	6	7	3	4	5	1	5
Beruflichen Schulen	zus.	46	-	1	1	-	-	9	7	9	5	4	10
	weibl.	38	-	1	1	-	-	8	7	6	4	3	8
<b>Insgesamt.....</b>		<b>342</b>	<b>1</b>	<b>18</b>	<b>42</b>	<b>49</b>	<b>48</b>	<b>53</b>	<b>32</b>	<b>26</b>	<b>26</b>	<b>10</b>	<b>37</b>
<b>weiblich .....</b>		<b>290</b>	<b>1</b>	<b>18</b>	<b>40</b>	<b>45</b>	<b>41</b>	<b>45</b>	<b>27</b>	<b>14</b>	<b>18</b>	<b>9</b>	<b>32</b>

#### 3.3 Teilnehmer an Seminaren mit Erster Staatsprüfung 2009 nach Semestern und Lehrämtern

Lehramt an .../für ...	Insgesamt			1. Semester			2. Semester			3. Semester			4. Semester		
	insg.	m.	w.	zus.	m.	w.	zus.	m.	w.	zus.	m.	w.	zus.	m.	w.
Grund- und Hauptschulen.....	60	1	59	7	-	7	27	1	26	12	-	12	14	-	14
Haupt- und Realschulen.....	23	3	20	-	-	-	9	1	8	-	-	-	14	2	12
Gymnasien .....	170	37	133	9	-	9	84	24	60	-	-	-	77	13	64
Sonderpädagogik.....	43	3	40	18	1	17	2	-	2	3	-	3	20	2	18
Beruflichen Schulen.....	46	8	38	3	-	3	13	1	12	2	-	2	28	7	21
<b>Insgesamt.....</b>	<b>342</b>	<b>52</b>	<b>290</b>	<b>37</b>	<b>1</b>	<b>36</b>	<b>135</b>	<b>27</b>	<b>108</b>	<b>17</b>	<b>-</b>	<b>17</b>	<b>153</b>	<b>24</b>	<b>129</b>

Noch: 3. Lehrernachwuchs

**3.4 Teilnehmer an Seminaren mit bestandener Zweiter Staatsprüfung in ausgewählten Jahren nach Lehrämtern und fächerspezifischer Lehrbefähigung**

Fach	Insg.	Weibl.	Insg.	Weibl.	Insg.	Weibl.	Insg.	Weibl.	Insg.	Weibl.
	2000		2005		2007		2008		2009	
<b>Lehrämter für allgemein bildende Schulen</b>										
Arbeit-Wirtschaft-Technik .....	1	-	2	2	4	3	8	5	9	5
Biologie .....	20	15	14	11	9	8	20	15	16	15
Chemie .....	8	4	2	2	1	1	1	-	3	3
Darstellendes Spiel .....	-	-	-	-	-	-	-	-	1	1
Deutsch/Germanistik .....	40	36	27	23	24	21	25	22	26	21
Englisch .....	30	23	20	14	26	20	21	18	24	19
Erdkunde/Geografie .....	17	9	13	8	9	6	10	7	5	3
Französisch .....	8	6	7	5	5	4	3	3	4	4
Geschichte .....	23	15	20	9	17	8	16	10	20	14
Grundschulpädagogik .....	25	24	12	11	16	16	18	18	20	19
Informatik .....	-	-	-	-	-	-	1	-	-	-
Kunst und Gestaltung .....	9	8	5	4	4	4	12	10	7	7
Latein .....	-	-	3	2	3	1	6	4	-	-
Mathematik .....	21	13	7	3	5	5	3	1	9	7
Musik .....	10	8	4	2	1	1	1	1	5	2
Niederdeutsch .....	-	-	-	-	1	-	-	-	-	-
Philosophie .....	2	1	6	5	5	4	10	8	9	6
Physik .....	3	-	4	-	-	-	1	1	-	-
Religion, evangelisch .....	12	10	7	5	2	1	2	2	8	6
Religion, katholisch .....	1	-	1	1	-	-	-	-	-	-
Russisch .....	4	4	-	-	1	1	2	2	2	2
Sozialkunde, Politik .....	4	3	-	-	-	-	-	-	12	6
Sozialwissenschaften .....	-	-	4	2	7	3	5	4	-	-
Spanisch .....	4	4	7	6	2	1	1	1	1	1
Sport .....	34	21	17	7	18	10	22	14	23	15
<b>Lehrämter für Sonderpädagogik</b>										
Lernbehindertenpädagogik .....	13	12	8	7	11	10	10	9	9	8
Geistigbehindertenpädagogik .....	4	3	23	18	7	7	7	6	8	8
Sprachbehindertenpädagogik .....	15	13	18	15	14	14	15	14	14	13
Verhaltensgestörtenpädagogik .....	5	3	10	7	6	5	5	4	5	4
Körperbehindertenpädagogik .....	1	1	4	4	-	-	1	1	2	1
Hörbehindertenpädagogik .....	-	-	2	2	1	1	1	1	-	-
Sehbehindertenpädagogik .....	-	-	1	1	1	1	1	1	-	-
<b>Lehrämter für berufliche Schulen</b>										
Bau-, Holztechnik und dgl. ....	-	-	2	-	1	-	-	-	3	2
Berufssonderpädagogik .....	-	-	1	1	-	-	-	-	-	-
Chemietechnik, Pharmazie und dgl. ....	-	-	-	-	2	1	1	1	1	1
Deutsch .....	2	1	1	1	-	-	-	-	1	1
Energie- und Elektrotechnik .....	2	1	-	-	1	-	2	1	1	-
Englisch/Anglistik .....	2	1	1	1	1	1	-	-	2	1
Erziehungswissenschaft und Psychologie .....	3	3	-	-	1	-	-	-	-	-
Gesundheitsdienst, Körperpflege, Kosmetik .....	3	3	-	-	2	1	3	3	9	9
Graphische Technik, Druck und dgl. ....	-	-	-	-	-	-	1	-	-	-
Handelsbetriebslehre .....	-	-	-	-	-	-	-	-	4	3
Hauswirtschaft .....	2	1	-	-	-	-	-	-	3	1
Industriebetriebslehre .....	-	-	-	-	-	-	-	-	1	1
Informatik .....	1	-	2	-	-	-	-	-	1	-
Kaufmännische Fachrichtung .....	9	4	3	1	-	-	1	-	-	-
Landwirtschaft, Gartenbau .....	1	1	2	1	-	-	-	-	-	-
Mathematik und Statistik .....	1	-	-	-	-	-	-	-	-	-
Metalltechnik, Maschinenbau (ohne Kfz-Technik) .....	2	-	3	1	-	-	-	-	-	-
Nachrichten-, Radio-, Fernseh-, Medientechnik .....	-	-	-	-	-	-	-	-	1	-
Nahrungsgewerbe .....	-	-	1	1	-	-	-	-	-	-
Physik .....	1	-	-	-	-	-	-	-	-	-
Politik, Sozial- und Staatslehre .....	3	1	6	3	-	-	-	-	-	-
Psychologie .....	-	-	-	-	-	-	2	2	6	5
Sozialkunde; Philosophie .....	-	-	-	-	3	1	2	1	5	4
Sozialpädagogik .....	-	-	-	-	1	1	1	1	2	1
Sonderpädagogik (berufsbezogen) .....	-	-	-	-	-	-	1	1	-	-
Sonstige Fächer der gew.-techn. Fachrichtung .....	-	-	-	-	-	-	1	1	-	-
Spanisch .....	-	-	-	-	-	-	-	-	1	1
Sport .....	1	-	-	-	1	1	-	-	-	-
Steuerlehre .....	-	-	-	-	-	-	-	-	1	1
Wirtschaftswissenschaft .....	13	4	6	4	4	2	3	2	12	9
Wirtschaft und Verwaltung .....	-	-	-	-	1	-	2	1	-	-