



Allgemein bildende Schulen  
Berufliche Schulen, Berufsbildung

B I - j  
B II - j

## Lehrkräfte und Lehrernachwuchs an allgemein bildenden und beruflichen Schulen in Mecklenburg-Vorpommern

Schuljahr 2008/2009

Bestell-Nr.: B123 2008 00

Herausgabe: 20. August 2009

Printausgabe: EUR 4,00

Herausgeber: Statistisches Amt Mecklenburg-Vorpommern, Lübecker Straße 287, 19059 Schwerin,  
Telefon: 0385 4801-0, Telefax: 0385 4801-4123, Internet: <http://www.statistik-mv.de>, E-Mail: [statistik.post@statistik-mv.de](mailto:statistik.post@statistik-mv.de)

Zuständige Dezernentin: Gabriele Kleinpeter, Telefon: 0385 4801-4718

© Statistisches Amt Mecklenburg-Vorpommern, Schwerin, 2009  
Auszugsweise Vervielfältigung und Verbreitung mit Quellenangabe gestattet.

### Zeichenerklärungen und Abkürzungen

-	nichts vorhanden
<b>0</b>	weniger als die Hälfte von 1 in der letzten besetzten Stelle, jedoch mehr als nichts
.	Zahlenwert unbekannt oder geheim zu halten
...	Zahl lag bei Redaktionsschluss noch nicht vor
<b>x</b>	Aussage nicht sinnvoll oder Fragestellung nicht zutreffend
/	keine Angabe, da Zahlenwert nicht ausreichend genau oder nicht repräsentativ
( )	Zahl hat eingeschränkte Aussagefähigkeit
<b>p</b>	vorläufige Zahl
<b>s</b>	geschätzte Zahl
<b>r</b>	berichtigte Zahl

Abweichungen in den Summen erklären sich aus dem Auf- und Abrunden der Einzelwerte.

## Inhaltsverzeichnis

<b>Vorbemerkungen</b> .....		<b>4</b>
<b>Erläuterungen</b> .....		<b>4</b>
1.	Lehrkräfte an allgemein bildenden Schulen .....	5
1.1	Voll- bzw. teilzeitbeschäftigte Lehrkräfte an allgemein bildenden Schulen in ausgewählten Jahren nach Geschlecht und Altersgruppen.....	5
1.2	Lehrkräfte an allgemein bildenden Schulen am 26.9.2008 nach Geschlecht, Beschäftigungsumfang und Schulart.....	6
1.3	Voll- bzw. teilzeitbeschäftigte Lehrkräfte an allgemein bildenden Schulen am 26.9.2008 nach Geschlecht, Altersgruppen und Schulart.....	7
1.3.1	Voll- bzw. teilzeitbeschäftigte Lehrkräfte an allgemein bildenden Schulen am 26.9.2008 nach Geschlecht, Altersgruppen und Schulart.....	8
1.3.1.1	Schulen insgesamt.....	8
1.3.1.2	Öffentliche Schulen .....	9
1.4	Zu- und Abgänge voll- bzw. teilzeitbeschäftigter Lehrkräfte an allgemein bildenden Schulen nach Gründen und Geschlecht.....	10
1.5	Voll- bzw. teilzeitbeschäftigte Lehrkräfte an allgemein bildenden Schulen am 26.9.2008 nach Geschlecht, Altersgruppen und Lehramtsprüfung.....	11
1.6	Voll- bzw. teilzeitbeschäftigte Lehrkräfte an allgemein bildenden Schulen am 26.9.2008 nach Fächern der Lehrbefähigung und Schulart.....	12
1.6.1	Schulen insgesamt.....	12
1.6.2	Öffentliche Schulen .....	13
1.7	Voll- bzw. teilzeitbeschäftigte Lehrkräfte an allgemein bildenden Schulen am 26.09.2008 nach Fächern der Lehrbefähigung, Beschäftigungsumfang und Geschlecht.....	14
1.7.1	Schulen insgesamt.....	14
1.7.2	Öffentliche Schulen .....	15
1.8	Voll- bzw. teilzeitbeschäftigte Lehrkräfte an allgemein bildenden Schulen am 26.9.2008 nach Fächern der Lehrbefähigung und Altersgruppen.....	16
1.8.1	Schulen insgesamt.....	16
1.8.2	Öffentliche Schulen .....	17
1.9	Lehrkräfte an allgemein bildenden Schulen am 26.9.2008 nach Geschlecht, Beschäftigungsumfang und Kreisen.....	18
1.9.1	Schulen insgesamt.....	18
1.9.2	Öffentliche Schulen .....	19
1.10	Voll- bzw. teilzeitbeschäftigte Lehrkräfte an allgemein bildenden Schulen am 26.9.2008 nach Geschlecht, Beschäftigungsumfang, Schulart und Kreisen .....	20
1.10.1	Schulen insgesamt.....	20
1.10.2	Öffentliche Schulen .....	21

1.11	Personal mit sonderpädagogischer Aufgabenstellung .....	22
1.11.1	Personal mit sonderpädagogischer Aufgabenstellung am 26.9.2008 nach Beschäftigungsumfang und Kreisen.....	22
1.11.2	Personal mit sonderpädagogischer Aufgabenstellung am 26.9.2008 nach Altersgruppen und Kreisen .....	23
1.11.3	Personal mit sonderpädagogischer Aufgabenstellung in ausgewählten Jahren nach Geschlecht und Kreisen...	24
2.	Lehrkräfte an beruflichen Schulen.....	26
2.1	Voll- bzw. teilzeitbeschäftigte Lehrkräfte an beruflichen Schulen in ausgewählten Jahren nach Altersgruppen und Geschlecht .....	26
2.2	Lehrkräfte an beruflichen Schulen am 5.11.2008 nach Beschäftigungsumfang, Geschlecht und Altersgruppen.....	27
2.3	Lehrkräfte an beruflichen Schulen am 5.11.2008 nach Beschäftigungsumfang, Geschlecht und Schularten .....	28
2.4	Voll- bzw. teilzeitbeschäftigte Lehrkräfte an beruflichen Schulen am 5.11.2008 nach fachlicher Qualifikation, Altersgruppen und Geschlecht.....	29
2.5	Voll- bzw. teilzeitbeschäftigte Lehrkräfte an beruflichen Schulen am 5.11.2008 nach rechtlichem Status der Schule, Geschlecht und fachlicher Qualifikation .....	30
2.6	Voll- bzw. teilzeitbeschäftigte Lehrkräfte an beruflichen Schulen am 5.11.2008 nach rechtlichem Status der Schule, Geschlecht und Lehramt.....	30
2.7	Voll- bzw. teilzeitbeschäftigte Lehrkräfte an beruflichen Schulen am 5.11.2008 nach Altersgruppen, Lehramt und Geschlecht .....	31
2.7.1	Schulen insgesamt.....	31
2.7.2	Öffentliche Schulen .....	32
2.8	Voll- bzw. teilzeitbeschäftigte Lehrkräfte an beruflichen Schulen am 5.11.2008 nach Beschäftigungsumfang, Geschlecht und Fächern der Lehrbefähigung .....	33
2.8.1	Schulen insgesamt.....	33
2.8.2	Öffentliche Schulen .....	34
2.9	Lehrkräfte an beruflichen Schulen am 5.11.2008 nach Beschäftigungsumfang, Kreisen und Geschlecht.....	35
2.9.1	Schulen insgesamt.....	35
2.9.2	Öffentliche Schulen .....	36
3.	Lehrernachwuchs .....	37
3.1	Seminare und Teilnehmer/-innen mit Erster und bestandener Zweiter Staatsprüfung 2008 nach Lehrämtern ....	37
3.2	Teilnehmer/-innen an Seminaren mit Erster Staatsprüfung 2008 nach Geburtsjahren und Lehrämtern .....	37
3.3	Teilnehmer/-innen an Seminaren mit Erster Staatsprüfung 2008 nach Semestern und Lehrämtern .....	37
3.4	Teilnehmer/-innen an Seminaren mit bestandener Zweiter Staatsprüfung in ausgewählten Jahren nach Lehrämtern und fächerspezifischer Lehrbefähigung .....	38

## Vorbemerkungen

Der vorliegende Bericht enthält die Ergebnisse der Lehrerstatistik der allgemein bildenden und beruflichen Schulen für das Schuljahr 2008/09 und die Ergebnisse der Lehrerbildung (Lehrernachwuchs) 2008.

In die Erhebung waren 522 öffentliche und 70 private allgemein bildende Schulen sowie 37 öffentliche (einschl. angegliederter Bildungsgänge) und 30 private berufliche Schulen einbezogen.

Rechtsgrundlage für die Erhebung ist das Schulgesetz für das Land Mecklenburg-Vorpommern (SchulG M-V) vom 13. Februar 2006 (GVOBl. M-V S. 41), zuletzt geändert am 16. Februar 2009, in Verbindung mit dem Landesstatistikgesetz Mecklenburg-Vorpommern (LStatG M-V) vom 28. Februar 1994 (GVOBl. M-V S. 347).

## Erläuterungen

### Öffentlicher und privater Status der Schule

Öffentliche Schulen sind staatliche Schulen in Trägerschaft der Gemeinden, kreisfreien Städte, Ämter, Schulverbände, Landkreise und des Landes.

Private Schulen (Ersatzschulen) sind in Mecklenburg-Vorpommern Schulen in freier Trägerschaft. Sie können von natürlichen oder juristischen Personen des privaten oder des öffentlichen Rechts, nach Landesrecht jedoch nicht vom Land und von den Gemeinden oder Gemeindeverbänden errichtet und betrieben werden.

### Lehrkräfte

Als Lehrkräfte zählen alle Personen, die ganz oder teilweise im Rahmen der gesetzlich oder vertraglich festgesetzten Pflichtstunden eigenverantwortlich unterrichten bzw. unter Berücksichtigung von Anrechnungsstunden eine Schule leiten.

Vollzeitbeschäftigte Lehrkräfte sind Lehrkräfte, die im Beamten-, Angestellten- oder sonstigen Dienstverhältnis mit voller Regelpflichtstundenzahl (Pflichtstunden = Unterrichtsstunden + Anrechnungsstunden) tätig sind.

Teilzeitbeschäftigte Lehrkräfte sind Lehrkräfte im Beamten-, Angestellten- oder sonstigen Dienstverhältnis, deren individuelle Pflichtstundenzahl auf Grund länderspezifischer Regelungen bis zu 50 Prozent der Regelstunden ermäßigt worden sind.

Stundenweise beschäftigte Lehrkräfte sind Lehrkräfte im Beamten-, Angestellten- oder sonstigen Dienstverhältnis, die mit weniger als 50 Prozent der Regelstunden einer vollbeschäftigten Lehrkraft tätig sind. Lehramtsanwärter/Referendare werden den stundenweise Beschäftigten zugeordnet, auch wenn sie mit mehr als 50 Prozent der Regelpflichtstundenzahl unterrichten.

### Personal mit sonderpädagogischer Aufgabenstellung

An den Förderschulen und in Förderklassen ist Personal mit sonderpädagogischer Aufgabenstellung (PmsA) mit einer angemessenen sonderpädagogischen Zusatzausbildung im jeweiligen Förderbereich tätig.

Zum Personal mit sonderpädagogischer Aufgabenstellung zählen

- das Personal in der Frühförderung an den Förderschulen,
- das unterrichtsbegleitende Personal an den Förderschulen und in Förderklassen,
- die Pädagogischen Unterrichtshilfen im ganzheitlichen Unterricht an Schulen zur individuellen Lebensbewältigung,
- die Betreuer an Schulen zur individuellen Lebensbewältigung.

### Lehrernachwuchs

Die Befähigung für ein Lehramt an öffentlichen Schulen wird durch eine abgeschlossene wissenschaftliche oder künstlerische Ausbildung an einer staatlichen wissenschaftlichen Hochschule oder Kunsthochschule (Erste Phase) und durch einen abgeschlossenen staatlichen Vorbereitungsdienst (Zweite Phase) erworben und durch Bestehen der Ersten und Zweiten Staatsprüfung nachgewiesen.

Seminare sind Einrichtungen der pädagogischen Ausbildung im Vorbereitungsdienst für die Lehramter an allgemein bildenden und beruflichen Schulen. Die Ausbildung in den Seminaren beträgt in der Regel zwei Schuljahre, ist lehramtsbezogen und schließt mit der Zweiten Staatsprüfung ab.

# 1. Lehrkräfte an allgemein bildenden Schulen

## 1.1 Voll- bzw. teilzeitbeschäftigte Lehrkräfte an allgemein bildenden Schulen in ausgewählten Jahren nach Geschlecht und Altersgruppen

Alter von ... bis unter ... Jahren	Geschlecht	1992	1995	2000	2005	2007	2008
		<b>Schulen insgesamt</b>					
Unter 30.....	zusammen	2 379	1 241	365	64	87	103
	weiblich	2 075	1 104	336	59	78	89
30 bis 35.....	zusammen	2 777	2 812	1 762	458	241	237
	weiblich	2 241	2 281	1 490	402	204	200
35 bis 40.....	zusammen	3 133	2 778	2 846	1 771	1 245	960
	weiblich	2 623	2 271	2 295	1 510	1 095	841
40 bis 45.....	zusammen	3 176	3 339	2 760	2 751	2 428	2 240
	weiblich	2 674	2 811	2 268	2 231	2 009	1 890
45 bis 50.....	zusammen	2 770	2 482	3 243	2 633	2 635	2 717
	weiblich	2 247	2 064	2 745	2 176	2 145	2 204
50 bis 55.....	zusammen	3 828	3 662	2 423	3 083	2 894	2 734
	weiblich	2 766	2 893	2 004	2 607	2 446	2 291
55 bis 60.....	zusammen	475	2 219	1 793	1 724	1 909	1 995
	weiblich	249	1 536	1 266	1 394	1 561	1 648
60 bis 65.....	zusammen	43	115	312	321	206	199
	weiblich	5	23	98	192	135	144
65 und älter.....	zusammen	4	2	-	3	9	9
	weiblich	1	-	-	1	4	6
<b>Insgesamt.....</b>		<b>18 585</b>	<b>18 650</b>	<b>15 504</b>	<b>12 808</b>	<b>11 654</b>	<b>11 194</b>
weiblich.....		14 881	14 983	12 502	10 572	9 677	9 313
		<b>Öffentliche Schulen</b>					
Unter 30.....	zusammen	2 355	1 220	333	39	54	68
	weiblich	.	1 088	307	38	51	60
30 bis 35.....	zusammen	2 763	2 776	1 667	374	169	151
	weiblich	.	2 254	1 418	327	150	135
35 bis 40.....	zusammen	3 101	2 743	2 774	1 614	1 072	811
	weiblich	.	2 250	2 244	1 384	950	716
40 bis 45.....	zusammen	3 160	3 303	2 699	2 621	2 229	2 024
	weiblich	.	2 789	2 225	2 133	1 847	1 716
45 bis 50.....	zusammen	2 750	2 463	3 193	2 551	2 513	2 555
	weiblich	.	2 052	2 708	2 115	2 054	2 079
50 bis 55.....	zusammen	3 825	3 640	2 397	3 011	2 803	2 638
	weiblich	.	2 878	1 988	2 557	2 377	2 218
55 bis 60.....	zusammen	471	2 212	1 767	1 687	1 850	1 924
	weiblich	.	1 533	1 248	1 370	1 522	1 602
60 bis 65.....	zusammen	43	112	308	305	189	185
	weiblich	.	23	98	184	127	138
65 und älter.....	zusammen	4	2	-	2	5	6
	weiblich	.	-	-	1	2	3
<b>Zusammen.....</b>		<b>18 472</b>	<b>18 471</b>	<b>15 138</b>	<b>12 204</b>	<b>10 884</b>	<b>10 362</b>
weiblich.....		14 808	14 867	12 236	10 109	9 080	8 667

Noch: 1. Lehrkräfte an allgemein bildenden Schulen

**1.2 Lehrkräfte an allgemein bildenden Schulen am 26.9.2008 nach Geschlecht, Beschäftigungsumfang und Schulart**

Schulart	Voll- bzw. teilzeit- beschäftigte Lehrkräfte		Davon				Stundenweise beschäftigte Lehrkräfte	
			vollzeit-		teilzeit-			
	insgesamt	weiblich	beschäftigt				zusammen	weiblich
			zusammen	weiblich	zusammen	weiblich	zusammen	weiblich
<b>Schulen insgesamt</b>								
Vorklasse.....	10	8	6	4	4	4	-	-
Grundschule .....	2 912	2 758	632	580	2 280	2 178	179	142
Realschule.....	39	28	9	5	30	23	-	-
Schulart mit mehreren Bildungsgängen <sup>1)</sup> .....	3 545	2 878	611	424	2 934	2 454	149	95
Gymnasium.....	2 511	1 806	357	182	2 154	1 624	85	52
Integrierte Gesamtschule .....	575	467	118	86	457	381	72	48
Waldorfschule .....	60	35	29	15	31	20	12	7
Förderschule.....	1 508	1 304	1 239	1 062	269	242	6	5
Abendgymnasium .....	34	29	11	8	23	21	-	-
<b>Insgesamt.....</b>	<b>11 194</b>	<b>9 313</b>	<b>3 012</b>	<b>2 366</b>	<b>8 182</b>	<b>6 947</b>	<b>503</b>	<b>349</b>
darunter ausländische Lehrkräfte.....	34	23	7	4	27	19	7	3
<b>Öffentliche Schulen</b>								
Vorklasse.....	10	8	6	4	4	4	-	-
Grundschule .....	2 643	2 509	542	496	2 101	2 013	15	14
Realschule.....	39	28	9	5	30	23	-	-
Schulart mit mehreren Bildungsgängen <sup>1)</sup> .....	3 433	2 792	567	397	2 866	2 395	15	11
Gymnasium.....	2 342	1 711	274	144	2 068	1 567	28	20
Integrierte Gesamtschule .....	461	375	69	50	392	325	2	1
Förderschule.....	1 400	1 215	1 144	984	256	231	3	3
Abendgymnasium .....	34	29	11	8	23	21	-	-
<b>Zusammen.....</b>	<b>10 362</b>	<b>8 667</b>	<b>2 622</b>	<b>2 088</b>	<b>7 740</b>	<b>6 579</b>	<b>63</b>	<b>49</b>
darunter ausländische Lehrkräfte.....	16	11	2	1	14	10	1	-

1) Regionale Schule

Noch: 1. Lehrkräfte an allgemein bildenden Schulen

**1.3 Voll- bzw. teilzeitbeschäftigte Lehrkräfte an allgemein bildenden Schulen am 26.9.2008 nach Geschlecht, Altersgruppen und Schulart**

Schulart	Geschlecht	Insgesamt	Im Alter von ... bis unter ... Jahren								
			unter 30	30 - 35	35 - 40	40 - 45	45 - 50	50 - 55	55 - 60	60 - 65	65 u. älter
<b>Schulen insgesamt</b>											
Vorklasse.....	zusammen	10	-	2	2	1	2	1	2	-	-
	weiblich	8	-	2	1	-	2	1	2	-	-
Grundschule .....	zusammen	2 912	35	45	300	614	618	657	572	67	4
	weiblich	2 758	33	43	289	572	565	632	557	63	4
Realschule.....	zusammen	39	-	-	2	3	18	10	5	1	-
	weiblich	28	-	-	1	2	15	7	2	1	-
Schulart mit mehreren Bildungsgängen <sup>1)</sup> .....	zusammen	3 545	15	28	223	698	913	1026	611	28	3
	weiblich	2 878	14	24	195	575	737	851	466	15	1
Gymnasium.....	zusammen	2 511	7	42	214	456	650	631	457	54	-
	weiblich	1 806	4	29	165	340	466	448	329	25	-
Integrierte Gesamtschule .....	zusammen	575	9	21	63	150	133	104	84	10	1
	weiblich	467	7	16	54	115	108	93	68	6	-
Waldorfschule.....	zusammen	60	-	7	7	17	11	7	8	3	-
	weiblich	35	-	3	5	11	6	3	4	3	-
Förderschule.....	zusammen	1 508	37	92	148	298	364	290	245	33	1
	weiblich	1 304	31	83	131	272	298	249	211	28	1
Abendgymnasium.....	zusammen	34	-	-	1	3	8	8	11	3	-
	weiblich	29	-	-	-	3	7	7	9	3	-
<b>Insgesamt.....</b>		<b>11 194</b>	<b>103</b>	<b>237</b>	<b>960</b>	<b>2 240</b>	<b>2 717</b>	<b>2 734</b>	<b>1 995</b>	<b>199</b>	<b>9</b>
weiblich.....		9 313	89	200	841	1 890	2 204	2 291	1 648	144	6
<b>Öffentliche Schulen</b>											
Vorklasse.....	zusammen	10	-	2	2	1	2	1	2	-	-
	weiblich	8	-	2	1	-	2	1	2	-	-
Grundschule .....	zusammen	2 643	21	18	243	538	564	631	560	66	2
	weiblich	2 509	21	18	234	503	516	607	546	62	2
Realschule.....	zusammen	39	-	-	2	3	18	10	5	1	-
	weiblich	28	-	-	1	2	15	7	2	1	-
Schulart mit mehreren Bildungsgängen <sup>1)</sup> .....	zusammen	3 433	7	19	198	669	890	1016	604	28	2
	weiblich	2 792	7	17	175	553	720	843	462	15	-
Gymnasium.....	zusammen	2 342	5	25	192	417	618	605	432	48	-
	weiblich	1 711	2	20	150	314	447	436	317	25	-
Integrierte Gesamtschule .....	zusammen	461	1	4	37	119	111	100	79	9	1
	weiblich	375	1	2	32	91	90	89	64	6	-
Förderschule.....	zusammen	1 400	34	83	136	274	344	267	231	30	1
	weiblich	1 215	29	76	123	250	282	228	200	26	1
Abendgymnasium.....	zusammen	34	-	-	1	3	8	8	11	3	-
	weiblich	29	-	-	-	3	7	7	9	3	-
<b>Zusammen.....</b>		<b>10 362</b>	<b>68</b>	<b>151</b>	<b>811</b>	<b>2 024</b>	<b>2 555</b>	<b>2 638</b>	<b>1 924</b>	<b>185</b>	<b>6</b>
weiblich.....		8 667	60	135	716	1 716	2 079	2 218	1 602	138	3

1) Regionale Schule

Noch: 1. Lehrkräfte an allgemein bildenden Schulen

Noch: 1.3 Voll- bzw. teilzeitbeschäftigte Lehrkräfte an allgemein bildenden Schulen am 26.9.2008 nach Geschlecht, Altersgruppen und Schulart

**1.3.1 Voll- bzw. teilzeitbeschäftigte Lehrkräfte an allgemein bildenden Schulen am 26.9.2008 nach Geschlecht, Altersgruppen und Schulart**

1.3.1.1 Schulen insgesamt

Schulart	Geschlecht	Insgesamt	Im Alter von ... bis unter ... Jahren								
			unter 30	30 - 35	35 - 40	40 - 45	45 - 50	50 - 55	55 - 60	60 - 65	65 u. älter
<b>Vollzeitbeschäftigte Lehrkräfte</b>											
Vorklasse.....	zusammen	6	-	1	1	1	2	1	-	-	-
	weiblich	4	-	1	-	-	2	1	-	-	-
Grundschule .....	zusammen	632	7	22	89	152	138	129	87	7	1
	weiblich	580	6	21	87	134	118	122	84	7	1
Realschule.....	zusammen	9	-	-	-	-	6	2	1	-	-
	weiblich	5	-	-	-	-	4	1	-	-	-
Schulart mit mehreren Bildungsgängen <sup>1)</sup> .....	zusammen	611	4	5	45	128	174	153	100	1	1
	weiblich	424	3	3	35	92	120	104	66	1	-
Gymnasium.....	zusammen	357	-	5	29	61	104	86	59	13	-
	weiblich	182	-	1	14	33	59	40	32	3	-
Integrierte Gesamtschule .....	zusammen	118	2	9	12	31	28	23	13	-	-
	weiblich	86	2	7	7	21	19	20	10	-	-
Waldorfschule.....	zusammen	29	-	2	3	9	6	5	4	-	-
	weiblich	15	-	-	3	3	3	3	3	-	-
Förderschule.....	zusammen	1 239	34	84	129	267	327	255	132	11	-
	weiblich	1 062	29	75	114	242	268	216	109	9	-
Abendgymnasium .....	zusammen	11	-	-	-	3	3	1	3	1	-
	weiblich	8	-	-	-	3	2	1	1	1	-
<b>Insgesamt.....</b>		<b>3 012</b>	<b>47</b>	<b>128</b>	<b>308</b>	<b>652</b>	<b>788</b>	<b>655</b>	<b>399</b>	<b>33</b>	<b>2</b>
weiblich .....		2 366	40	108	260	528	595	508	305	21	1
<b>Teilzeitbeschäftigte Lehrkräfte</b>											
Vorklasse.....	zusammen	4	-	1	1	-	-	-	2	-	-
	weiblich	4	-	1	1	-	-	-	2	-	-
Grundschule .....	zusammen	2 280	28	23	211	462	480	528	485	60	3
	weiblich	2 178	27	22	202	438	447	510	473	56	3
Realschule.....	zusammen	30	-	-	2	3	12	8	4	1	-
	weiblich	23	-	-	1	2	11	6	2	1	-
Schulart mit mehreren Bildungsgängen <sup>1)</sup> .....	zusammen	2 934	11	23	178	570	739	873	511	27	2
	weiblich	2 454	11	21	160	483	617	747	400	14	1
Gymnasium.....	zusammen	2 154	7	37	185	395	546	545	398	41	-
	weiblich	1 624	4	28	151	307	407	408	297	22	-
Integrierte Gesamtschule .....	zusammen	457	7	12	51	119	105	81	71	10	1
	weiblich	381	5	9	47	94	89	73	58	6	-
Waldorfschule.....	zusammen	31	-	5	4	8	5	2	4	3	-
	weiblich	20	-	3	2	8	3	-	1	3	-
Förderschule.....	zusammen	269	3	8	19	31	37	35	113	22	1
	weiblich	242	2	8	17	30	30	33	102	19	1
Abendgymnasium .....	zusammen	23	-	-	1	-	5	7	8	2	-
	weiblich	21	-	-	-	-	5	6	8	2	-
<b>Insgesamt.....</b>		<b>8 182</b>	<b>56</b>	<b>109</b>	<b>652</b>	<b>1 588</b>	<b>1 929</b>	<b>2 079</b>	<b>1 596</b>	<b>166</b>	<b>7</b>
weiblich .....		6 947	49	92	581	1 362	1 609	1 783	1 343	123	5

1) Regionale Schule



## Noch: 1. Lehrkräfte an allgemein bildenden Schulen

### Noch: 1.3 Voll- bzw. teilzeitbeschäftigte Lehrkräfte an allgemein bildenden Schulen am 26.9.2008 nach Geschlecht, Altersgruppen und Schulart

#### Noch: 1.3.1 Voll- bzw. teilzeitbeschäftigte Lehrkräfte an allgemein bildenden Schulen am 26.9.2008 nach Geschlecht, Altersgruppen und Schulart

##### 1.3.1.2 Öffentliche Schulen

Schulart	Ge- schlecht	Ins- gesamt	Im Alter von ... bis unter ... Jahren								
			unter 30	30 - 35	35 - 40	40 - 45	45 - 50	50 - 55	55 - 60	60 - 65	65 u. älter
<b>Vollzeitbeschäftigte Lehrkräfte</b>											
Vorklasse.....	zusammen	6	-	1	1	1	2	1	-	-	-
	weiblich	4	-	1	-	-	2	1	-	-	-
Grundschule .....	zusammen	542	5	8	73	128	120	120	81	7	-
	weiblich	496	5	8	71	111	102	113	79	7	-
Realschule.....	zusammen	9	-	-	-	-	6	2	1	-	-
	weiblich	5	-	-	-	-	4	1	-	-	-
Schulart mit mehreren Bildungsgängen <sup>1)</sup> .....	zusammen	567	2	3	35	120	160	149	96	1	1
	weiblich	397	2	2	28	88	111	101	64	1	-
Gymnasium.....	zusammen	274	-	2	20	44	84	71	44	9	-
	weiblich	144	-	1	10	22	48	35	25	3	-
Integrierte Gesamtschule.....	zusammen	69	-	1	7	17	15	21	8	-	-
	weiblich	50	-	-	5	12	9	18	6	-	-
Förderschule.....	zusammen	1 144	31	75	118	246	312	234	120	8	-
	weiblich	984	27	68	106	223	256	197	100	7	-
Abendgymnasium.....	zusammen	11	-	-	-	3	3	1	3	1	-
	weiblich	8	-	-	-	3	2	1	1	1	-
<b>Zusammen.....</b>		<b>2 622</b>	<b>38</b>	<b>90</b>	<b>254</b>	<b>559</b>	<b>702</b>	<b>599</b>	<b>353</b>	<b>26</b>	<b>1</b>
weiblich .....		2 088	34	80	220	459	534	467	275	19	-
<b>Teilzeitbeschäftigte Lehrkräfte</b>											
Vorklasse.....	zusammen	4	-	1	1	-	-	-	2	-	-
	weiblich	4	-	1	1	-	-	-	2	-	-
Grundschule .....	zusammen	2 101	16	10	170	410	444	511	479	59	2
	weiblich	2 013	16	10	163	392	414	494	467	55	2
Realschule.....	zusammen	30	-	-	2	3	12	8	4	1	-
	weiblich	23	-	-	1	2	11	6	2	1	-
Schulart mit mehreren Bildungsgängen <sup>1)</sup> .....	zusammen	2 866	5	16	163	549	730	867	508	27	1
	weiblich	2 395	5	15	147	465	609	742	398	14	-
Gymnasium.....	zusammen	2 068	5	23	172	373	534	534	388	39	-
	weiblich	1 567	2	19	140	292	399	401	292	22	-
Integrierte Gesamtschule.....	zusammen	392	1	3	30	102	96	79	71	9	1
	weiblich	325	1	2	27	79	81	71	58	6	-
Förderschule.....	zusammen	256	3	8	18	28	32	33	111	22	1
	weiblich	231	2	8	17	27	26	31	100	19	1
Abendgymnasium.....	zusammen	23	-	-	1	-	5	7	8	2	-
	weiblich	21	-	-	-	-	5	6	8	2	-
<b>Zusammen.....</b>		<b>7 740</b>	<b>30</b>	<b>61</b>	<b>557</b>	<b>1 465</b>	<b>1 853</b>	<b>2 039</b>	<b>1 571</b>	<b>159</b>	<b>5</b>
weiblich .....		6 579	26	55	496	1 257	1 545	1 751	1 327	119	3

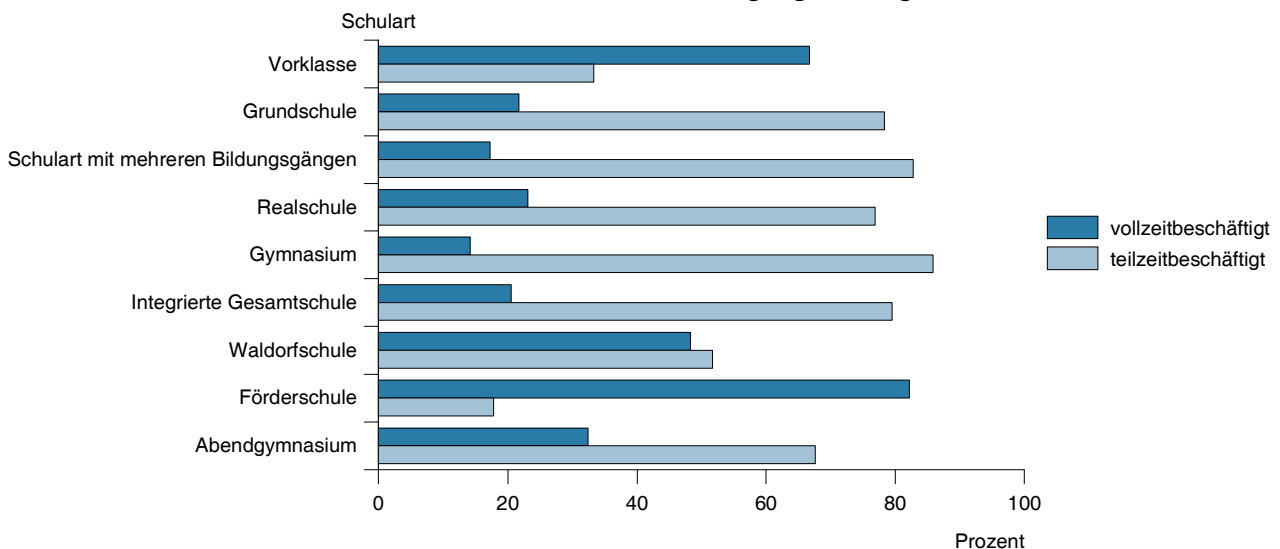
1) Regionale Schule

Noch: 1. Lehrkräfte an allgemein bildenden Schulen

**1.4 Zu- und Abgänge voll- bzw. teilzeitbeschäftigter Lehrkräfte an allgemein bildenden Schulen nach Gründen und Geschlecht**

Grund	Voll- bzw. teilzeitbeschäftigte Lehrkräfte		
	insgesamt	männlich	weiblich
<b>Zugänge im Zeitraum 22.9.2007 bis 26.9.2008</b>			
Neueintritt in den Schuldienst mit abgelegter Zweiter Staatsprüfung oder anderweitig erfüllter Eingangsvoraussetzung.....	197	39	158
Wechsel innerhalb des Landes von einer anderen Schule an die berichtende Schule .....	-	-	-
Wiedereintritt in den Schuldienst.....	101	8	93
Sonstige Zugänge.....	107	30	77
<b>Insgesamt.....</b>	<b>405</b>	<b>77</b>	<b>328</b>
<b>Abgänge im Zeitraum 22.9.2007 bis 26.9.2008</b>			
Eintritt in den Ruhestand.....	247	106	141
Dienst-, Erwerbs-, Berufsunfähigkeit .....	17	3	14
Tod .....	19	3	16
Wechsel innerhalb des Landes von der berichtenden Schule an eine andere Schule.....	-	-	-
Befristete Abgänge .....	198	34	164
Sonstige Abgänge.....	384	27	357
<b>Insgesamt.....</b>	<b>865</b>	<b>173</b>	<b>692</b>

**Voll- bzw. teilzeitbeschäftigte Lehrkräfte an allgemein bildenden Schulen 2008 nach Schularten und Beschäftigungsumfang**



Noch: 1. Lehrkräfte an allgemein bildenden Schulen

**1.5 Voll- bzw. teilzeitbeschäftigte Lehrkräfte an allgemein bildenden Schulen am 26.9.2008 nach Geschlecht, Altersgruppen und Lehramtsprüfung**

Lehramt	Voll- bzw. teilzeitbeschäftigte Lehrkräfte		Im Alter von ... bis unter ... Jahren								
	insgesamt	weiblich	unter 30	30 - 35	35 - 40	40 - 45	45 - 50	50 - 55	55 - 60	60 - 65	65 und älter
<b>Schulen insgesamt</b>											
Lehramt der Grundschule bzw. der Primarstufe.....	2 947	2 782	7	3	144	666	699	717	634	74	3
Übergreifende Lehrämter der Primarstufe und Schularten der Sekundarstufe I.....	392	357	26	44	224	40	21	17	18	1	1
Lehrämter für alle oder einzelne Schularten der Sekundarstufe I ....	3 758	3 055	10	18	141	733	1 008	1 124	684	37	3
Lehrämter für die Sekundarstufe II (allgemein bildende Fächer) oder für das Gymnasium .....	3 022	2 212	19	69	315	570	754	716	515	64	-
Lehrämter für die Sekundarstufe II (berufl. Fächer) oder für die berufliche Schule .....	3	1	-	-	1	-	1	-	1	-	-
Sonderpädagogisches Lehramt .....	787	703	35	92	109	148	176	106	105	15	1
Fachlehrkräfte/Fachlehramt (ohne Lehrkräfte für Fachpraxis).....	-	-	-	-	-	-	-	-	-	-	-
Lehramt für Fachpraxis .....	-	-	-	-	-	-	-	-	-	-	-
Lehrkräfte ohne (anerkannte) Lehramtsprüfung bzw. ohne DDR-Lehrerqualifikation .....	285	203	6	11	26	83	58	54	38	8	1
<b>Insgesamt.....</b>	<b>11 194</b>	<b>9 313</b>	<b>103</b>	<b>237</b>	<b>960</b>	<b>2 240</b>	<b>2 717</b>	<b>2 734</b>	<b>1 995</b>	<b>199</b>	<b>9</b>
<b>Öffentliche Schulen</b>											
Lehramt der Grundschule bzw. der Primarstufe.....	2 790	2 631	5	-	123	611	660	697	620	73	1
Übergreifende Lehrämter der Primarstufe und Schularten der Sekundarstufe I .....	251	234	15	23	179	16	3	8	7	-	-
Lehrämter für alle oder einzelne Schularten der Sekundarstufe I ....	3 669	2 984	7	7	127	704	988	1 117	680	36	3
Lehrämter für die Sekundarstufe II (allgemein bildende Fächer) oder für das Gymnasium .....	2 708	2 003	7	37	261	502	691	675	479	56	-
Lehrämter für die Sekundarstufe II (berufl. Fächer) oder für die berufliche Schule .....	-	-	-	-	-	-	-	-	-	-	-
Sonderpädagogisches Lehramt .....	727	654	31	80	98	133	168	98	104	14	1
Fachlehrkräfte/Fachlehramt (ohne Lehrkräfte für Fachpraxis).....	-	-	-	-	-	-	-	-	-	-	-
Lehramt für Fachpraxis .....	-	-	-	-	-	-	-	-	-	-	-
Lehrkräfte ohne (anerkannte) Lehramtsprüfung bzw. ohne DDR-Lehrerqualifikation .....	217	161	3	4	23	58	45	43	34	6	1
<b>Zusammen.....</b>	<b>10 362</b>	<b>8 667</b>	<b>68</b>	<b>151</b>	<b>811</b>	<b>2 024</b>	<b>2 555</b>	<b>2 638</b>	<b>1 924</b>	<b>185</b>	<b>6</b>

Noch: 1. Lehrkräfte an allgemein bildenden Schulen

**1.6 Voll- bzw. teilzeitbeschäftigte Lehrkräfte an allgemein bildenden Schulen am 26.9.2008 nach Fächern der Lehrbefähigung und Schulart**

**1.6.1 Schulen insgesamt**

Fach der Lehrbefähigung	Insgesamt	Nach Schulart								
		Vor- klasse	Grund- schule	Real- schule	Schulart mit meh- reren Bil- dungs- gängen <sup>1)</sup>	Gym- nasium	inte- grierte Gesamt- schule	Wal- dorf- schule	Förder- schule	Abend- gym- nasium
Arbeit-Wirtschaft-Technik.....	276	-	7	1	89	160	13	-	5	1
Astronomie.....	221	-	-	1	121	81	15	-	2	1
Biologie.....	829	-	37	4	364	284	68	5	63	4
Chemie.....	804	-	2	3	399	291	51	4	48	6
Darstellendes Spiel.....	144	1	28	1	49	50	5	2	8	-
Dänisch.....	1	-	-	-	-	1	-	-	-	-
Deutsch.....	2 292	1	209	13	1 038	713	179	11	116	12
Englisch.....	1 443	1	56	4	733	483	108	6	45	7
Englisch an Grundschulen.....	311	-	286	-	9	-	3	3	10	-
Französisch.....	331	-	5	2	113	174	31	1	3	2
Französisch an Grundschulen.....	31	-	30	-	-	-	-	-	1	-
Geografie.....	944	1	31	7	488	298	68	2	49	-
Geschichte/Gesellschaftskunde.....	1 347	-	36	12	654	459	106	5	67	8
Griechisch.....	11	-	-	-	1	10	-	-	-	-
Grundschulpädagogik.....	344	1	218	-	35	-	5	7	78	-
Hauswirtschaft.....	27	-	2	-	21	-	2	-	2	-
Hebräisch.....	1	-	-	-	-	1	-	-	-	-
Informatik.....	638	-	3	1	348	209	44	1	29	3
Italienisch.....	2	-	-	-	1	1	-	-	-	-
Kunst und Gestaltung.....	508	-	53	-	230	161	33	4	27	-
Latein.....	83	-	-	-	9	72	1	1	-	-
Mathematik.....	1 987	-	150	12	923	637	143	4	108	10
Musik.....	493	-	113	1	159	148	29	7	36	-
Naturkunde/-wissenschaften.....	56	-	1	-	3	-	50	1	1	-
Niederdeutsch.....	33	-	5	-	16	9	1	-	2	-
Philosophie/Philosophieren mit Kindern.....	413	-	113	1	107	152	29	2	7	2
Physik.....	1 100	-	6	8	523	412	80	4	59	8
Polnisch.....	15	-	-	-	4	11	-	-	-	-
Religion, evangelisch.....	422	-	154	1	99	108	20	-	40	-
Religion, katholisch.....	23	-	12	-	4	7	-	-	-	-
Russisch.....	1 411	-	22	9	731	486	103	7	40	13
Sachkunde.....	57	-	47	-	5	-	3	-	2	-
Schulgarten.....	6	-	1	-	-	-	-	2	3	-
Schwedisch.....	13	-	-	-	3	7	3	-	-	-
Sozial-, Gemeinschaftskunde/Politik	401	-	5	5	196	157	22	1	11	4
Spanisch.....	63	-	4	-	4	45	8	-	2	-
Sport.....	1 191	-	110	5	502	356	92	5	121	-
Sprachtherapie.....	2	-	-	-	-	-	-	-	2	-
Technik.....	389	-	5	-	279	17	27	-	61	-
Textiles Gestalten.....	13	-	4	-	1	-	1	5	2	-
Werken.....	401	-	24	-	269	14	27	5	62	-
Weltkunde.....	31	-	-	-	2	-	29	-	-	-
Lehrer unterer Klassen.....	4 891	4	3 711	-	122	19	13	7	1 015	-
Sonstige Fächer.....	558	1	195	-	52	32	18	16	243	1
Außerdem für Förderschulen:										
Blindenpädagogik.....	20	-	-	-	-	-	-	-	20	-
Hörbehindertenpädagogik.....	63	1	4	-	-	-	-	-	58	-
Geistigbehindertenpädagogik.....	282	1	18	-	2	-	-	-	261	-
Körperbehindertenpädagogik.....	124	3	13	-	3	-	1	-	104	-
Lernbehindertenpädagogik.....	862	2	70	-	18	-	2	-	770	-
Sehbehindertenpädagogik.....	18	-	1	-	-	-	-	-	17	-
Sprachbehindertenpädagogik.....	318	7	57	-	5	-	-	-	249	-
Verhaltensgestörtenpädagogik.....	323	1	31	1	65	4	6	-	215	-

1) Regionale Schule

Noch: 1. Lehrkräfte an allgemein bildenden Schulen

Noch: 1.6 Voll- bzw. teilzeitbeschäftigte Lehrkräfte an allgemein bildenden Schulen am 26.9.2008 nach Fächern der Lehrbefähigung und Schulart

1.6.2 Öffentliche Schulen

Fach der Lehrbefähigung	Insgesamt	Nach Schulart							
		Vor-klasse	Grund- schule	Real- schule	Schulart mit meh- reren Bil- dungs- gängen <sup>1)</sup>	Gymna- sium	inte- grierte Gesamt- schule	Förder- schule	Abend- gymna- sium
Arbeit-Wirtschaft-Technik.....	262	-	2	1	87	157	9	5	1
Astronomie.....	218	-	-	1	120	80	14	2	1
Biologie.....	760	-	24	4	347	267	53	61	4
Chemie.....	765	-	1	3	391	276	42	46	6
Darstellendes Spiel.....	124	1	17	1	46	49	4	6	-
Dänisch.....	-	-	-	-	-	-	-	-	-
Deutsch.....	2 058	1	123	13	995	662	145	107	12
Englisch.....	1 339	1	40	4	716	447	79	45	7
Englisch an Grundschulen.....	289	-	270	-	7	-	2	10	-
Französisch.....	294	-	2	2	107	157	22	2	2
Französisch an Grundschulen.....	30	-	29	-	-	-	-	1	-
Geografie.....	886	1	17	7	477	281	55	48	-
Geschichte/Gesellschaftskunde.....	1 270	-	27	12	634	434	92	63	8
Griechisch.....	10	-	-	-	1	9	-	-	-
Grundschulpädagogik.....	271	1	164	-	31	-	5	70	-
Hauswirtschaft.....	21	-	-	-	20	-	1	-	-
Hebräisch.....	1	-	-	-	-	1	-	-	-
Informatik.....	620	-	1	1	347	199	41	28	3
Italienisch.....	2	-	-	-	1	1	-	-	-
Kunst und Gestaltung.....	455	-	31	-	221	151	28	24	-
Latein.....	74	-	-	-	7	67	-	-	-
Mathematik.....	1 798	-	85	12	891	593	112	95	10
Musik.....	424	-	76	1	155	138	21	33	-
Naturkunde/-wissenschaften.....	49	-	-	-	1	-	48	-	-
Niederdeutsch.....	33	-	5	-	16	9	1	2	-
Philosophie/Philosophieren mit Kindern.....	374	-	106	1	100	136	22	7	2
Physik.....	1 040	-	2	8	511	387	71	53	8
Polnisch.....	15	-	-	-	4	11	-	-	-
Religion, evangelisch.....	380	-	131	1	90	103	15	40	-
Religion, katholisch.....	6	-	-	-	-	6	-	-	-
Russisch.....	1 370	-	19	9	726	471	94	38	13
Sachkunde.....	7	-	4	-	1	-	-	2	-
Schulgarten.....	3	-	-	-	-	-	-	3	-
Schwedisch.....	13	-	-	-	3	7	3	-	-
Sozial-, Gemeinschaftskunde/Politik ...	385	-	4	5	195	147	19	11	4
Spanisch.....	44	-	1	-	2	37	2	2	-
Sport.....	1 085	-	79	5	480	337	71	113	-
Sprachtherapie.....	-	-	-	-	-	-	-	-	-
Technik.....	386	-	5	-	279	17	27	58	-
Textiles Gestalten.....	3	-	-	-	1	-	-	2	-
Werken.....	374	-	12	-	265	14	26	57	-
Weltkunde.....	30	-	-	-	1	-	29	-	-
Lehrer unterer Klassen.....	4 471	4	3 398	-	106	19	11	933	-
Sonstige Fächer.....	502	1	179	-	44	30	14	233	1
Außerdem für Förderschulen:									
Blindenpädagogik.....	20	-	-	-	-	-	-	20	-
Hörbehindertenpädagogik.....	60	1	4	-	-	-	-	55	-
Geistigbehindertenpädagogik.....	231	1	8	-	2	-	-	220	-
Körperbehindertenpädagogik.....	121	3	12	-	3	-	1	102	-
Lernbehindertenpädagogik.....	819	2	54	-	16	-	2	745	-
Sehbehindertenpädagogik.....	18	-	1	-	-	-	-	17	-
Sprachbehindertenpädagogik.....	291	7	47	-	4	-	-	233	-
Verhaltensgestörtenpädagogik.....	316	1	27	1	65	4	6	212	-

1) Regionale Schule

Noch: 1. Lehrkräfte an allgemein bildenden Schulen

**1.7 Voll- bzw. teilzeitbeschäftigte Lehrkräfte an allgemein bildenden Schulen am 26.09.2008 nach Fächern der Lehrbefähigung, Beschäftigungsumfang und Geschlecht**

**1.7.1 Schulen insgesamt**

Fach der Lehrbefähigung	Voll- bzw. teilzeitbeschäftigte Lehrkräfte		Davon			
	insgesamt	weiblich	vollzeitbeschäftigt		teilzeitbeschäftigt	
			zusammen	weiblich	zusammen	weiblich
Arbeit-Wirtschaft-Technik .....	276	168	57	29	219	139
Astronomie.....	221	117	54	22	167	95
Biologie.....	829	680	178	131	651	549
Chemie.....	804	668	161	117	643	551
Darstellendes Spiel.....	144	130	38	36	106	94
Dänisch.....	1	1	-	-	1	1
Deutsch.....	2 292	2 046	481	398	1 811	1 648
Englisch.....	1 443	1 306	229	188	1 214	1 118
Englisch an Grundschulen.....	311	300	86	80	225	220
Französisch.....	331	303	45	37	286	266
Französisch an Grundschulen.....	31	31	5	5	26	26
Geografie.....	944	714	194	129	750	585
Geschichte/Gesellschaftskunde.....	1 347	1 008	272	178	1 075	830
Griechisch.....	11	3	4	1	7	2
Grundschulpädagogik.....	344	323	160	147	184	176
Hauswirtschaft.....	27	24	7	7	20	17
Hebräisch.....	1	-	1	-	-	-
Informatik.....	638	330	171	68	467	262
Italienisch.....	2	2	1	1	1	1
Kunst und Gestaltung.....	508	449	98	83	410	366
Latein.....	83	59	18	11	65	48
Mathematik.....	1 987	1 472	488	303	1 499	1 169
Musik.....	493	411	128	104	365	307
Naturkunde/-wissenschaften.....	56	47	15	12	41	35
Niederdeutsch.....	33	30	9	8	24	22
Philosophie/Philosophieren mit Kindern.....	413	318	108	74	305	244
Physik.....	1 100	714	273	137	827	577
Polnisch.....	15	14	2	2	13	12
Religion, evangelisch.....	422	334	133	98	289	236
Religion, katholisch.....	23	21	6	5	17	16
Russisch.....	1 411	1 352	195	181	1 216	1 171
Sachkunde.....	57	56	23	23	34	33
Schulgarten.....	6	5	5	4	1	1
Schwedisch.....	13	11	1	1	12	10
Sozial-, Gemeinschaftskunde/Politik.....	401	262	91	53	310	209
Spanisch.....	63	47	12	4	51	43
Sport.....	1 191	728	278	151	913	577
Sprachtherapie.....	2	2	2	2	-	-
Technik.....	389	214	111	51	278	163
Textiles Gestalten.....	13	13	4	4	9	9
Werken.....	401	241	113	59	288	182
Weltkunde.....	31	26	6	5	25	21
Lehrer unterer Klassen.....	4 891	4 548	1 625	1 478	3 266	3 070
Sonstige Fächer.....	558	503	258	230	300	273
Außerdem für Förderschulen:						
Blindenpädagogik.....	20	17	16	13	4	4
Hörbehindertenpädagogik.....	63	54	48	40	15	14
Geistigbehindertenpädagogik.....	282	252	236	208	46	44
Körperbehindertenpädagogik.....	124	112	96	85	28	27
Lernbehindertenpädagogik.....	862	779	709	636	153	143
Sehbehindertenpädagogik.....	18	14	14	10	4	4
Sprachbehindertenpädagogik.....	318	296	250	229	68	67
Verhaltensgestörtenpädagogik.....	323	294	228	202	95	92

## Noch: 1. Lehrkräfte an allgemein bildenden Schulen

Noch: 1.7 Voll- bzw. teilzeitbeschäftigte Lehrkräfte an allgemein bildenden Schulen am 26.9.2008  
nach Fächern der Lehrbefähigung, Beschäftigungsumfang und Geschlecht

### 1.7.2 Öffentliche Schulen

Fach der Lehrbefähigung	Voll- bzw. teilzeitbeschäftigte Lehrkräfte		Davon			
	insgesamt	weiblich	vollzeitbeschäftigt		teilzeitbeschäftigt	
			zusammen	weiblich	zusammen	weiblich
Arbeit-Wirtschaft-Technik .....	262	160	51	27	211	133
Astronomie.....	218	116	53	22	165	94
Biologie.....	760	626	148	112	612	514
Chemie .....	765	640	139	105	626	535
Darstellendes Spiel .....	124	112	23	22	101	90
Dänisch.....	-	-	-	-	-	-
Deutsch .....	2 058	1 856	376	323	1 682	1 533
Englisch .....	1 339	1 219	194	163	1 145	1 056
Englisch an Grundschulen .....	289	279	79	73	210	206
Französisch .....	294	270	34	28	260	242
Französisch an Grundschulen.....	30	30	5	5	25	25
Geografie.....	886	668	170	111	716	557
Geschichte/Gesellschaftskunde .....	1 270	957	231	154	1 039	803
Griechisch.....	10	3	4	1	6	2
Grundschulpädagogik .....	271	256	124	116	147	140
Hauswirtschaft .....	21	18	6	6	15	12
Hebräisch .....	1	-	1	-	-	-
Informatik.....	620	321	163	66	457	255
Italienisch.....	2	2	1	1	1	1
Kunst und Gestaltung.....	455	403	76	66	379	337
Latein.....	74	54	15	9	59	45
Mathematik .....	1 798	1 332	395	247	1 403	1 085
Musik .....	424	357	95	78	329	279
Naturkunde/-wissenschaften .....	49	43	11	10	38	33
Niederdeutsch.....	33	30	9	8	24	22
Philosophie/Philosophieren mit Kindern .....	374	296	87	65	287	231
Physik .....	1 040	691	239	129	801	562
Polnisch .....	15	14	2	2	13	12
Religion, evangelisch .....	380	299	119	87	261	212
Religion, katholisch.....	6	5	-	-	6	5
Russisch .....	1 370	1 319	177	169	1 193	1 150
Sachkunde.....	7	7	1	1	6	6
Schulgarten.....	3	3	2	2	1	1
Schwedisch.....	13	11	1	1	12	10
Sozial-, Gemeinschaftskunde/Politik .....	385	257	81	50	304	207
Spanisch.....	44	33	9	3	35	30
Sport.....	1 085	653	229	116	856	537
Sprachtherapie .....	-	-	-	-	-	-
Technik .....	386	213	108	50	278	163
Textiles Gestalten .....	3	3	1	1	2	2
Werken .....	374	222	101	52	273	170
Weltkunde.....	30	26	6	5	24	21
Lehrer unterer Klassen.....	4 471	4 147	1 425	1 286	3 046	2 861
Sonstige Fächer.....	502	462	237	214	265	248
Außerdem für Förderschulen:						
Blindenpädagogik .....	20	17	16	13	4	4
Hörbehindertenpädagogik.....	60	51	47	39	13	12
Geistigbehindertenpädagogik.....	231	213	194	176	37	37
Körperbehindertenpädagogik .....	121	110	94	84	27	26
Lernbehindertenpädagogik.....	819	740	680	610	139	130
Sehbehindertenpädagogik .....	18	14	14	10	4	4
Sprachbehindertenpädagogik .....	291	274	233	216	58	58
Verhaltensgestörtenpädagogik.....	316	289	224	200	92	89

Noch: 1. Lehrkräfte an allgemein bildenden Schulen

**1.8 Voll- bzw. teilzeitbeschäftigte Lehrkräfte an allgemein bildenden Schulen am 26.9.2008 nach Fächern der Lehrbefähigung und Altersgruppen**

**1.8.1 Schulen insgesamt**

Fach der Lehrbefähigung	Ins-gesamt	Im Alter von ... bis unter ... Jahren								
		unter 30	30 - 35	35 - 40	40 - 45	45 - 50	50 - 55	55 - 60	60 - 65	65 und älter
Arbeit-Wirtschaft-Technik.....	276	2	5	20	48	73	79	45	4	-
Astronomie.....	221	-	-	12	38	53	67	46	4	1
Biologie.....	829	10	23	105	135	225	165	157	9	-
Chemie.....	804	1	1	52	124	197	217	198	14	-
Darstellendes Spiel.....	144	2	7	21	30	45	24	13	2	-
Dänisch.....	1	-	-	1	-	-	-	-	-	-
Deutsch.....	2 292	34	56	292	443	548	528	355	34	2
Englisch.....	1 443	16	33	144	307	378	368	189	8	-
Englisch an Grundschulen.....	311	4	-	38	107	82	51	26	3	-
Französisch.....	331	1	8	34	96	74	71	37	10	-
Französisch an Grundschulen.....	31	-	-	3	11	6	7	4	-	-
Geografie.....	944	4	9	106	182	245	259	130	9	-
Geschichte/Gesellschaftskunde.....	1 347	7	15	118	255	360	352	224	16	-
Griechisch.....	11	-	-	2	3	3	2	1	-	-
Grundschulpädagogik.....	344	23	56	199	37	12	7	8	2	-
Hauswirtschaft.....	27	-	-	-	4	6	12	5	-	-
Hebräisch.....	1	-	-	-	-	-	-	1	-	-
Informatik.....	638	-	1	39	143	186	177	86	5	1
Italienisch.....	2	-	-	1	-	-	1	-	-	-
Kunst und Gestaltung.....	508	5	12	61	110	134	100	77	9	-
Latein.....	83	2	4	17	22	19	11	7	1	-
Mathematik.....	1 987	15	35	203	342	456	554	357	23	2
Musik.....	493	3	21	112	125	85	81	58	8	-
Naturkunde/-wissenschaften.....	56	-	3	2	11	14	17	9	-	-
Niederdeutsch.....	33	-	-	5	6	9	10	3	-	-
Philosophie/Philosophieren mit Kindern.....	413	7	16	37	103	119	85	37	9	-
Physik.....	1 100	-	2	59	173	277	336	235	17	1
Polnisch.....	15	1	-	-	6	5	2	1	-	-
Religion, evangelisch.....	422	8	18	67	107	87	81	44	10	-
Religion, katholisch.....	23	-	2	3	-	8	3	5	-	2
Russisch.....	1 411	-	1	68	332	354	380	253	23	-
Sachkunde.....	57	2	5	25	13	8	-	3	-	1
Schulgarten.....	6	-	-	-	3	-	-	3	-	-
Schwedisch.....	13	-	1	2	2	4	3	-	1	-
Sozial-, Gemeinschaftskunde/ Politik.....	401	1	7	16	74	107	99	88	8	1
Spanisch.....	63	1	10	21	6	12	7	3	3	-
Sport.....	1 191	21	40	138	231	289	258	193	21	-
Sprachtherapie.....	2	-	-	-	1	-	1	-	-	-
Technik.....	389	-	-	6	63	100	142	73	4	1
Textiles Gestalten.....	13	1	1	-	4	2	2	2	1	-
Werken.....	401	1	-	13	65	105	135	74	8	-
Weltkunde.....	31	-	1	1	9	11	5	4	-	-
Lehrer unterer Klassen.....	4 891	5	12	279	1 140	1 149	1 177	1 003	118	8
Sonstige Fächer.....	558	3	12	68	121	152	102	87	13	-
Außerdem für Förderschulen:										
Blindenpädagogik.....	20	-	2	2	2	5	3	6	-	-
Hörbehindertenpädagogik.....	63	4	2	6	12	10	12	15	2	-
Geistigbehindertenpädagogik.....	282	11	39	41	54	47	44	39	7	-
Körperbehindertenpädagogik.....	124	2	9	16	15	27	13	39	3	-
Lernbehindertenpädagogik.....	862	22	39	101	202	220	154	112	11	1
Sehbehindertenpädagogik.....	18	-	-	1	2	5	4	6	-	-
Sprachbehindertenpädagogik.....	318	21	63	73	50	51	36	21	3	-
Verhaltensgestörtenpädagogik.....	323	10	29	37	73	77	65	31	1	-



Noch: 1. Lehrkräfte an allgemein bildenden Schulen

Noch: 1.8 Voll- bzw. teilzeitbeschäftigte Lehrkräfte an allgemein bildenden Schulen am 26.9.2008  
nach Fächern der Lehrbefähigung und Altersgruppen

1.8.2 Öffentliche Schulen

Fach der Lehrbefähigung	Ins- gesamt	Im Alter von ... bis unter ... Jahren								
		unter 30	30 - 35	35 - 40	40 - 45	45 - 50	50 - 55	55 - 60	60 - 65	65 und älter
Arbeit-Wirtschaft-Technik.....	262	1	3	18	47	69	79	42	3	-
Astronomie.....	218	-	-	12	37	52	67	45	4	1
Biologie.....	760	7	12	84	120	213	163	152	9	-
Chemie.....	765	1	1	41	115	190	211	193	13	-
Darstellendes Spiel.....	124	2	2	16	27	40	23	12	2	-
Dänisch.....	-	-	-	-	-	-	-	-	-	-
Deutsch.....	2 058	13	32	235	390	507	510	340	30	1
Englisch.....	1 339	8	16	123	286	359	360	180	7	-
Englisch an Grundschulen.....	289	3	-	29	101	79	49	26	2	-
Französisch.....	294	1	5	28	80	69	66	35	10	-
Französisch an Grundschulen.....	30	-	-	3	10	6	7	4	-	-
Geografie.....	886	4	3	91	166	230	256	127	9	-
Geschichte/Gesellschaftskunde.....	1 270	4	8	105	234	342	347	215	15	-
Griechisch.....	10	-	-	2	3	2	2	1	-	-
Grundschulpädagogik.....	271	18	42	178	24	6	1	2	-	-
Hauswirtschaft.....	21	-	-	-	3	3	10	5	-	-
Hebräisch.....	1	-	-	-	-	-	-	1	-	-
Informatik.....	620	-	1	35	139	181	172	86	5	1
Italienisch.....	2	-	-	1	-	-	1	-	-	-
Kunst und Gestaltung.....	455	3	5	49	97	123	93	76	9	-
Latein.....	74	1	3	16	20	17	10	6	1	-
Mathematik.....	1 798	7	18	158	307	417	534	335	21	1
Musik.....	424	1	15	92	108	74	74	53	7	-
Naturkunde/-wissenschaften.....	49	-	-	2	10	13	16	8	-	-
Niederdeutsch.....	33	-	-	5	6	9	10	3	-	-
Philosophie/Philosophieren mit Kindern.....	374	4	11	33	95	111	77	34	9	-
Physik.....	1 040	-	2	51	163	262	326	219	16	1
Polnisch.....	15	1	-	-	6	5	2	1	-	-
Religion, evangelisch.....	380	6	15	57	95	79	75	44	9	-
Religion, katholisch.....	6	-	-	-	-	4	1	1	-	-
Russisch.....	1 370	-	-	65	314	346	374	249	22	-
Sachkunde.....	7	-	1	2	2	1	-	1	-	-
Schulgarten.....	3	-	-	-	-	-	-	3	-	-
Schwedisch.....	13	-	1	2	2	4	3	-	1	-
Sozial-, Gemeinschaftskunde/ Politik.....	385	1	5	15	70	102	97	87	7	1
Spanisch.....	44	-	4	15	3	9	7	3	3	-
Sport.....	1 085	13	25	120	200	272	248	188	19	-
Sprachtherapie.....	-	-	-	-	-	-	-	-	-	-
Technik.....	386	-	-	6	63	99	140	73	4	1
Textiles Gestalten.....	3	-	1	-	-	1	1	-	-	-
Werken.....	374	-	-	7	59	98	131	72	7	-
Weltkunde.....	30	-	-	1	9	11	5	4	-	-
Lehrer unterer Klassen.....	4 471	4	-	215	995	1 059	1 118	966	110	4
Sonstige Fächer.....	502	1	6	55	112	142	92	82	12	-
Außerdem für Förderschulen:										
Blindenpädagogik.....	20	-	2	2	2	5	3	6	-	-
Hörbehindertenpädagogik.....	60	4	2	6	11	10	11	14	2	-
Geistigbehindertenpädagogik.....	231	9	28	33	45	36	36	38	6	-
Körperbehindertenpädagogik.....	121	2	7	16	15	27	12	39	3	-
Lernbehindertenpädagogik.....	819	19	38	94	188	213	145	111	10	1
Sehbehindertenpädagogik.....	18	-	-	1	2	5	4	6	-	-
Sprachbehindertenpädagogik.....	291	17	53	65	49	50	34	20	3	-
Verhaltensgestörtenpädagogik.....	316	10	27	33	73	77	64	31	1	-

Noch: 1. Lehrkräfte an allgemein bildenden Schulen

**1.9 Lehrkräfte an allgemein bildenden Schulen am 26.9.2008 nach Geschlecht, Beschäftigungsumfang und Kreisen**

**1.9.1 Schulen insgesamt**

Kreisfreie Stadt Landkreis Land	Voll- bzw. teilzeit- beschäftigte Lehrkräfte		Davon				Stundenweise Beschäftigte	
			vollzeitbeschäftigt		teilzeitbeschäftigt			
	insgesamt	weiblich	zusammen	weiblich	zusammen	weiblich	zusammen	weiblich
<b>Kreisfreie Städte</b>								
Greifswald .....	417	330	142	117	275	213	32	20
Neubrandenburg .....	527	438	113	89	414	349	64	38
Rostock .....	1 277	1 095	374	300	903	795	71	51
Schwerin .....	726	604	254	197	472	407	61	46
Stralsund .....	360	300	104	82	256	218	9	5
Wismar .....	243	205	82	71	161	134	10	7
<b>Landkreise</b>								
Bad Doberan .....	746	644	180	150	566	494	33	25
Demmin .....	574	446	127	88	447	358	22	16
Güstrow .....	784	672	182	147	602	525	22	16
Ludwigslust .....	834	692	194	141	640	551	20	19
Mecklenburg-Strelitz .....	511	417	118	91	393	326	10	7
Müritz .....	462	372	110	72	352	300	19	14
Nordvorpommern .....	681	572	159	126	522	446	44	25
Nordwestmecklenburg .....	797	648	267	207	530	441	2	2
Ostvorpommern .....	662	557	248	206	414	351	39	25
Parchim .....	663	569	129	104	534	465	15	12
Rügen .....	430	354	121	99	309	255	19	12
Uecker-Randow .....	500	398	108	79	392	319	11	9
<b>Mecklenburg-Vorpommern.....</b>	<b>11 194</b>	<b>9 313</b>	<b>3 012</b>	<b>2 366</b>	<b>8 182</b>	<b>6 947</b>	<b>503</b>	<b>349</b>

Noch: 1. Lehrkräfte an allgemein bildenden Schulen

Noch: 1.9 Lehrkräfte an allgemein bildenden Schulen am 26.9.2008 nach Geschlecht, Beschäftigungsumfang und Kreisen

**1.9.2 Öffentliche Schulen**

Kreisfreie Stadt Landkreis Land	Voll- bzw. teilzeit- beschäftigte Lehrkräfte		Davon				Stundenweise Beschäftigte	
			vollzeitbeschäftigt		teilzeitbeschäftigt			
	insgesamt	weiblich	zusammen	weiblich	zusammen	weiblich	zusammen	weiblich
<b>Kreisfreie Städte</b>								
Greifswald .....	326	266	106	90	220	176	-	-
Neubrandenburg .....	471	390	98	79	373	311	7	1
Rostock .....	1 068	945	277	240	791	705	5	5
Schwerin .....	582	496	165	133	417	363	6	4
Stralsund .....	345	285	100	78	245	207	2	-
Wismar .....	228	191	76	66	152	125	1	1
<b>Landkreise</b>								
Bad Doberan .....	725	626	175	147	550	479	1	1
Demmin .....	551	428	119	82	432	346	6	5
Güstrow .....	729	625	149	121	580	504	2	2
Ludwigslust .....	822	680	191	138	631	542	6	6
Mecklenburg-Strelitz .....	503	410	118	91	385	319	-	-
Müritz .....	421	344	92	64	329	280	2	1
Nordvorpommern .....	639	538	147	117	492	421	3	2
Nordwestmecklenburg .....	783	638	255	198	528	440	2	2
Ostvorpommern .....	643	541	233	194	410	347	6	6
Parchim .....	630	543	112	91	518	452	5	5
Rügen .....	402	329	103	82	299	247	4	4
Uecker-Randow .....	494	392	106	77	388	315	5	4
<b>Mecklenburg-Vorpommern.....</b>	<b>10 362</b>	<b>8 667</b>	<b>2 622</b>	<b>2 088</b>	<b>7 740</b>	<b>6 579</b>	<b>63</b>	<b>49</b>

Noch: 1. Lehrkräfte an allgemein bildenden Schulen

**1.10 Voll- bzw. teilzeitbeschäftigte Lehrkräfte an allgemein bildenden Schulen am 26.9.2008 nach Geschlecht, Beschäftigungsumfang, Schulart und Kreisen**

**1.10.1 Schulen insgesamt**

Kreisfreie Stadt Landkreis Land	a = insg. b = weibl. c = voll- zeit- besch.	Lehr- kräfte insge- samt	Schulart								
			Vor- klassen	Grund- schule	Real- schule	Schulart mit meh- reren Bil- dungs- gängen <sup>1)</sup>	Gym- nasium	inte- grierte Gesamt- schule	Wal- dorf- schule	Förder- schule	Abend- gymna- sium
<b>Kreisfreie Städte</b>											
Greifswald .....	a	417	-	90	-	84	112	41	19	65	6
	b	330	-	81	-	71	70	35	11	57	5
	c	142	-	45	-	8	17	16	-	53	3
Neubrandenburg .....	a	527	2	125	-	99	170	53	-	73	5
	b	438	1	114	-	78	128	47	-	68	2
	c	113	2	21	-	11	11	8	-	58	2
Rostock .....	a	1 277	3	297	-	190	336	214	19	202	16
	b	1 095	3	289	-	163	253	175	12	184	16
	c	374	1	75	-	17	74	21	11	172	3
Schwerin .....	a	726	2	156	-	148	206	68	22	118	6
	b	604	2	152	-	120	153	55	12	105	5
	c	254	1	30	-	50	50	8	18	94	3
Stralsund .....	a	360	1	99	6	79	72	58	-	45	-
	b	300	-	93	4	66	51	48	-	38	-
	c	104	1	29	1	16	9	14	-	34	-
Wismar .....	a	243	-	60	-	47	66	36	-	34	-
	b	205	-	56	-	41	47	29	-	32	-
	c	82	-	18	-	14	9	12	-	29	-
<b>Landkreise</b>											
Bad Doberan .....	a	746	-	211	-	279	162	11	-	83	-
	b	644	-	203	-	230	128	9	-	74	-
	c	180	-	54	-	41	16	4	-	65	-
Demmin .....	a	574	-	160	2	234	115	-	-	63	-
	b	446	-	141	1	176	78	-	-	50	-
	c	127	-	27	1	27	18	-	-	54	-
Güstrow .....	a	784	-	201	1	296	149	-	-	137	-
	b	672	-	194	1	243	112	-	-	122	-
	c	182	-	27	-	42	11	-	-	102	-
Ludwigslust .....	a	834	-	231	-	313	186	-	-	104	-
	b	692	-	224	-	252	130	-	-	86	-
	c	194	-	18	-	64	24	-	-	88	-
Mecklenburg-Strelitz...	a	511	-	131	-	169	113	36	-	62	-
	b	417	-	121	-	134	82	27	-	53	-
	c	118	-	18	-	23	11	7	-	59	-
Müritz .....	a	462	-	132	3	163	117	-	-	47	-
	b	372	-	122	2	133	80	-	-	35	-
	c	110	-	25	-	15	28	-	-	42	-
Nordvorpommern .....	a	681	-	198	4	263	112	23	-	80	1
	b	572	-	191	3	212	84	16	-	65	1
	c	159	-	27	1	47	8	8	-	68	-
Nordwestmecklenburg	a	797	-	220	-	321	149	5	-	102	-
	b	648	-	213	-	252	99	3	-	81	-
	c	267	-	41	-	117	23	-	-	86	-
Ostvorpommern .....	a	662	1	174	5	244	123	15	-	100	-
	b	557	1	160	4	204	90	12	-	86	-
	c	248	1	87	2	46	14	13	-	85	-
Parchim .....	a	663	-	183	9	243	135	14	-	79	-
	b	569	-	176	7	206	98	10	-	72	-
	c	129	-	17	3	23	15	7	-	64	-
Rügen .....	a	430	-	124	9	169	80	1	-	47	-
	b	354	-	116	6	138	52	1	-	41	-
	c	121	-	48	1	28	5	-	-	39	-
Uecker-Randow .....	a	500	1	120	-	204	108	-	-	67	-
	b	398	1	112	-	159	71	-	-	55	-
	c	108	-	25	-	22	14	-	-	47	-
<b>Mecklenburg- Vorpommern .....</b>	<b>a</b>	<b>11 194</b>	<b>10</b>	<b>2 912</b>	<b>39</b>	<b>3 545</b>	<b>2 511</b>	<b>575</b>	<b>60</b>	<b>1 508</b>	<b>34</b>
	<b>b</b>	<b>9 313</b>	<b>8</b>	<b>2 758</b>	<b>28</b>	<b>2 878</b>	<b>1 806</b>	<b>467</b>	<b>35</b>	<b>1 304</b>	<b>29</b>
	<b>c</b>	<b>3 012</b>	<b>6</b>	<b>632</b>	<b>9</b>	<b>611</b>	<b>357</b>	<b>118</b>	<b>29</b>	<b>1 239</b>	<b>11</b>

1) Regionale Schule

## Noch: 1. Lehrkräfte an allgemein bildenden Schulen

Noch: 1.10 Voll- bzw. teilzeitbeschäftigte Lehrkräfte an allgemein bildenden Schulen am 26.9.2008 nach Geschlecht, Beschäftigungsumfang, Schulart und Kreisen

### 1.10.2 Öffentliche Schulen

Kreisfreie Stadt Landkreis Land	a = insg. b = weibl. c = voll- zeit- besch.	Lehr- kräfte insge- samt	Schulart							
			Vor- klassen	Grund- schule	Real- schule	Schulart mit meh- reren Bil- dungs- gängen <sup>1)</sup>	Gym- nasium	inte- grierte Gesamt- schule	Förder- schule	Abend- gymna- sium
<b>Kreisfreie Städte</b>										
Greifswald .....	a	326	-	68	-	73	97	36	46	6
	b	266	-	63	-	61	63	30	44	5
	c	106	-	34	-	7	13	12	37	3
Neubrandenburg .....	a	471	2	96	-	91	169	35	73	5
	b	390	1	87	-	74	127	31	68	2
	c	98	2	14	-	8	11	3	58	2
Rostock .....	a	1 068	3	258	-	176	240	187	188	16
	b	945	3	253	-	150	199	153	171	16
	c	277	1	56	-	16	27	16	158	3
Schwerin .....	a	582	2	110	-	108	179	68	109	6
	b	496	2	109	-	91	137	55	97	5
	c	165	1	10	-	22	35	8	86	3
Stralsund .....	a	345	1	91	6	79	72	51	45	-
	b	285	-	85	4	66	51	41	38	-
	c	100	1	28	1	16	9	11	34	-
Wismar .....	a	228	-	53	-	44	66	36	29	-
	b	191	-	49	-	38	47	29	28	-
	c	76	-	17	-	14	9	12	24	-
<b>Landkreise</b>										
Bad Doberan .....	a	725	-	203	-	276	162	1	83	-
	b	626	-	195	-	228	128	1	74	-
	c	175	-	54	-	40	16	-	65	-
Demmin .....	a	551	-	141	2	230	115	-	63	-
	b	428	-	125	1	174	78	-	50	-
	c	119	-	20	1	26	18	-	54	-
Güstrow .....	a	729	-	179	1	285	149	-	115	-
	b	625	-	172	1	235	112	-	105	-
	c	149	-	18	-	38	11	-	82	-
Ludwigslust .....	a	822	-	220	-	312	186	-	104	-
	b	680	-	213	-	251	130	-	86	-
	c	191	-	15	-	64	24	-	88	-
Mecklenburg-Strelitz....	a	503	-	125	-	167	113	36	62	-
	b	410	-	115	-	133	82	27	53	-
	c	118	-	18	-	23	11	7	59	-
Müritz .....	a	421	-	122	3	162	87	-	47	-
	b	344	-	112	2	132	63	-	35	-
	c	92	-	24	-	15	11	-	42	-
Nordvorpommern .....	a	639	-	182	4	256	112	4	80	1
	b	538	-	176	3	206	84	3	65	1
	c	147	-	25	1	45	8	-	68	-
Nordwestmecklenburg.	a	783	-	217	-	321	149	5	91	-
	b	638	-	211	-	252	99	3	73	-
	c	255	-	40	-	117	23	-	75	-
Ostvorpommern .....	a	643	1	170	5	243	123	1	100	-
	b	541	1	156	4	203	90	1	86	-
	c	233	1	86	2	45	14	-	85	-
Parchim .....	a	630	-	176	9	241	135	-	69	-
	b	543	-	171	7	204	98	-	63	-
	c	112	-	16	3	23	15	-	55	-
Rügen .....	a	402	-	117	9	166	80	1	29	-
	b	329	-	110	6	136	52	1	24	-
	c	103	-	43	1	27	5	-	27	-
Uecker-Randow .....	a	494	1	115	-	203	108	-	67	-
	b	392	1	107	-	158	71	-	55	-
	c	106	-	24	-	21	14	-	47	-
<b>Mecklenburg- Vorpommern .....</b>	<b>a</b>	<b>10 362</b>	<b>10</b>	<b>2 643</b>	<b>39</b>	<b>3 433</b>	<b>2 342</b>	<b>461</b>	<b>1 400</b>	<b>34</b>
	<b>b</b>	<b>8 667</b>	<b>8</b>	<b>2 509</b>	<b>28</b>	<b>2 792</b>	<b>1 711</b>	<b>375</b>	<b>1 215</b>	<b>29</b>
	<b>c</b>	<b>2 622</b>	<b>6</b>	<b>542</b>	<b>9</b>	<b>567</b>	<b>274</b>	<b>69</b>	<b>1 144</b>	<b>11</b>

1) Regionale Schule

Noch: 1. Lehrkräfte an allgemein bildenden Schulen

1.11 Personal mit sonderpädagogischer Aufgabenstellung

1.11.1 Personal mit sonderpädagogischer Aufgabenstellung am 26.9.2008  
nach Beschäftigungsumfang und Kreisen

Kreisfreie Stadt Landkreis Land	Personal		Davon Beschäftigungsumfang		
	insgesamt	weiblich	bis 0,5 Stelle	größer 0,5 bis unter 1,0 Stelle	1,0 Stelle
<b>Schulen insgesamt</b>					
<b>Kreisfreie Städte</b>					
Greifswald .....	29	24	-	24	5
Neubrandenburg .....	55	54	4	32	19
Rostock .....	96	89	-	48	48
Schwerin .....	71	67	-	55	16
Stralsund .....	19	19	-	12	7
Wismar .....	15	14	-	15	-
<b>Landkreise</b>					
Bad Doberan .....	30	30	3	22	5
Demmin .....	31	29	4	16	11
Güstrow .....	72	64	-	44	28
Ludwigslust .....	36	36	-	16	20
Mecklenburg-Strelitz .....	22	22	-	13	9
Müritz .....	16	16	-	6	10
Nordvorpommern .....	31	30	2	12	17
Nordwestmecklenburg .....	50	45	-	33	17
Ostvorpommern .....	44	39	1	34	9
Parchim .....	39	36	-	21	18
Rügen .....	23	20	-	11	12
Uecker-Randow .....	24	24	-	18	6
<b>Insgesamt .....</b>	<b>703</b>	<b>658</b>	<b>14</b>	<b>432</b>	<b>257</b>
<b>Öffentliche Schulen</b>					
<b>Kreisfreie Städte</b>					
Greifswald .....	6	6	-	4	2
Neubrandenburg .....	49	48	-	30	19
Rostock .....	73	71	-	36	37
Schwerin .....	45	44	-	29	16
Stralsund .....	19	19	-	12	7
Wismar .....	1	1	-	1	-
<b>Landkreise</b>					
Bad Doberan .....	27	27	1	21	5
Demmin .....	23	22	-	12	11
Güstrow .....	37	36	-	12	25
Ludwigslust .....	36	36	-	16	20
Mecklenburg-Strelitz .....	22	22	-	13	9
Müritz .....	15	15	-	5	10
Nordvorpommern .....	29	28	1	11	17
Nordwestmecklenburg .....	33	29	-	16	17
Ostvorpommern .....	43	38	-	34	9
Parchim .....	25	23	-	15	10
Rügen .....	3	3	-	3	-
Uecker-Randow .....	24	24	-	18	6
<b>Zusammen .....</b>	<b>510</b>	<b>492</b>	<b>2</b>	<b>288</b>	<b>220</b>

Noch: 1. Lehrkräfte an allgemein bildenden Schulen

Noch: 1.11 Personal mit sonderpädagogischer Aufgabenstellung

1.11.2 Personal mit sonderpädagogischer Aufgabenstellung am 26.9.2008  
nach Altersgruppen und Kreisen

Kreisfreie Stadt Landkreis Land	Personal insgesamt	Im Alter von ... bis unter ... Jahren								
		unter 30	30 - 35	35 - 40	40 - 45	45 - 50	50 - 55	55 - 60	60 - 65	65 und älter
<b>Schulen insgesamt</b>										
<b>Kreisfreie Städte</b>										
Greifswald .....	29	3	4	5	8	2	6	-	1	-
Neubrandenburg .....	55	2	2	7	6	15	12	9	2	-
Rostock .....	96	11	2	6	14	14	26	21	2	-
Schwerin .....	71	4	10	9	15	12	6	12	3	-
Stralsund .....	19	4	1	1	1	3	3	5	1	-
Wismar .....	15	3	2	4	2	1	-	3	-	-
<b>Landkreise</b>										
Bad Doberan .....	30	1	4	3	6	10	1	5	-	-
Demmin .....	31	4	3	4	4	7	6	3	-	-
Güstrow .....	72	12	13	6	12	12	8	7	2	-
Ludwigslust .....	36	2	2	6	7	6	6	7	-	-
Mecklenburg-Strelitz .....	22	3	1	-	3	8	5	1	1	-
Müritz .....	16	1	-	3	4	1	3	4	-	-
Nordvorpommern .....	31	1	1	-	7	6	7	6	3	-
Nordwestmecklenburg .....	50	1	1	7	9	13	9	10	-	-
Ostvorpommern .....	44	2	6	5	6	13	6	6	-	-
Parchim .....	39	1	3	4	8	9	9	5	-	-
Rügen .....	23	-	-	1	5	6	7	2	2	-
Uecker-Randow .....	24	1	1	7	2	7	5	1	-	-
<b>Insgesamt .....</b>	<b>703</b>	<b>56</b>	<b>56</b>	<b>78</b>	<b>119</b>	<b>145</b>	<b>125</b>	<b>107</b>	<b>17</b>	<b>-</b>
<b>Öffentliche Schulen</b>										
<b>Kreisfreie Städte</b>										
Greifswald .....	6	1	-	-	1	1	3	-	-	-
Neubrandenburg .....	49	1	2	3	6	14	12	9	2	-
Rostock .....	73	3	-	2	9	13	24	20	2	-
Schwerin .....	45	-	6	4	10	9	3	10	3	-
Stralsund .....	19	4	1	1	1	3	3	5	1	-
Wismar .....	1	-	-	-	1	-	-	-	-	-
<b>Landkreise</b>										
Bad Doberan .....	27	1	2	3	6	9	1	5	-	-
Demmin .....	23	1	3	3	2	5	6	3	-	-
Güstrow .....	37	5	3	2	10	8	4	5	-	-
Ludwigslust .....	36	2	2	6	7	6	6	7	-	-
Mecklenburg-Strelitz .....	22	3	1	-	3	8	5	1	1	-
Müritz .....	15	1	-	3	3	1	3	4	-	-
Nordvorpommern .....	29	1	1	-	6	5	7	6	3	-
Nordwestmecklenburg .....	33	1	-	5	4	10	6	7	-	-
Ostvorpommern .....	43	2	6	5	5	13	6	6	-	-
Parchim .....	25	1	-	3	5	6	5	5	-	-
Rügen .....	3	-	-	-	-	-	3	-	-	-
Uecker-Randow .....	24	1	1	7	2	7	5	1	-	-
<b>Zusammen .....</b>	<b>510</b>	<b>28</b>	<b>28</b>	<b>47</b>	<b>81</b>	<b>118</b>	<b>102</b>	<b>94</b>	<b>12</b>	<b>-</b>

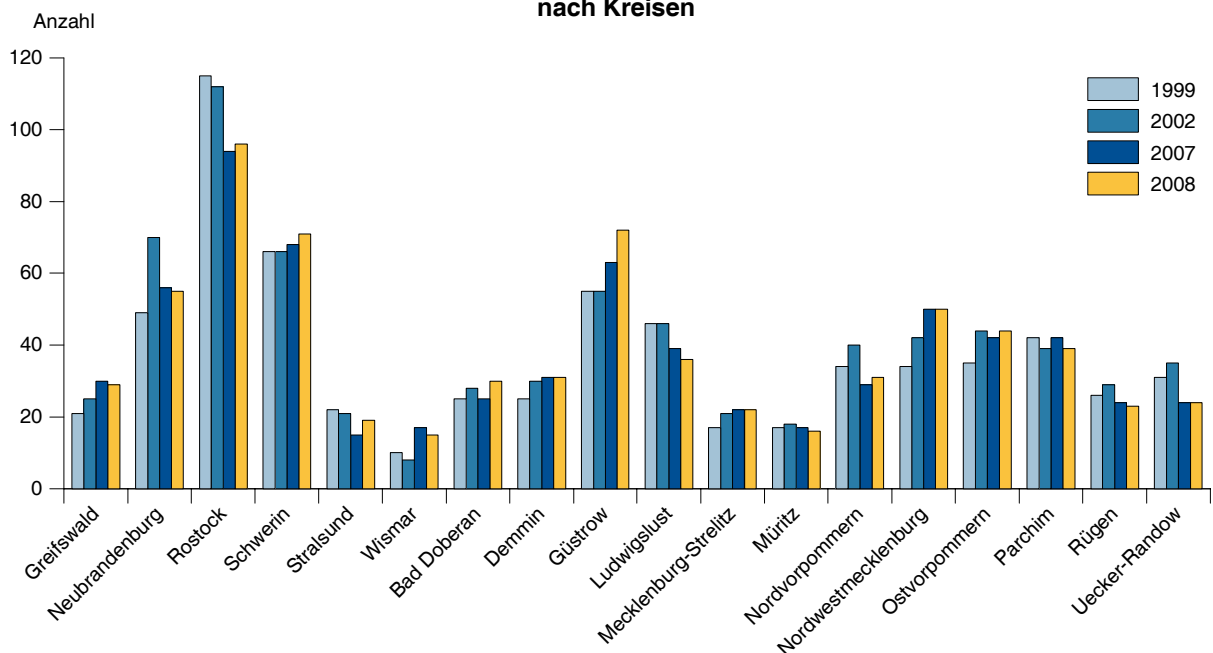
Noch: 1. Lehrkräfte an allgemein bildenden Schulen

Noch: 1.11 Personal mit sonderpädagogischer Aufgabenstellung

**1.11.3 Personal mit sonderpädagogischer Aufgabenstellung in ausgewählten Jahren nach Geschlecht und Kreisen**

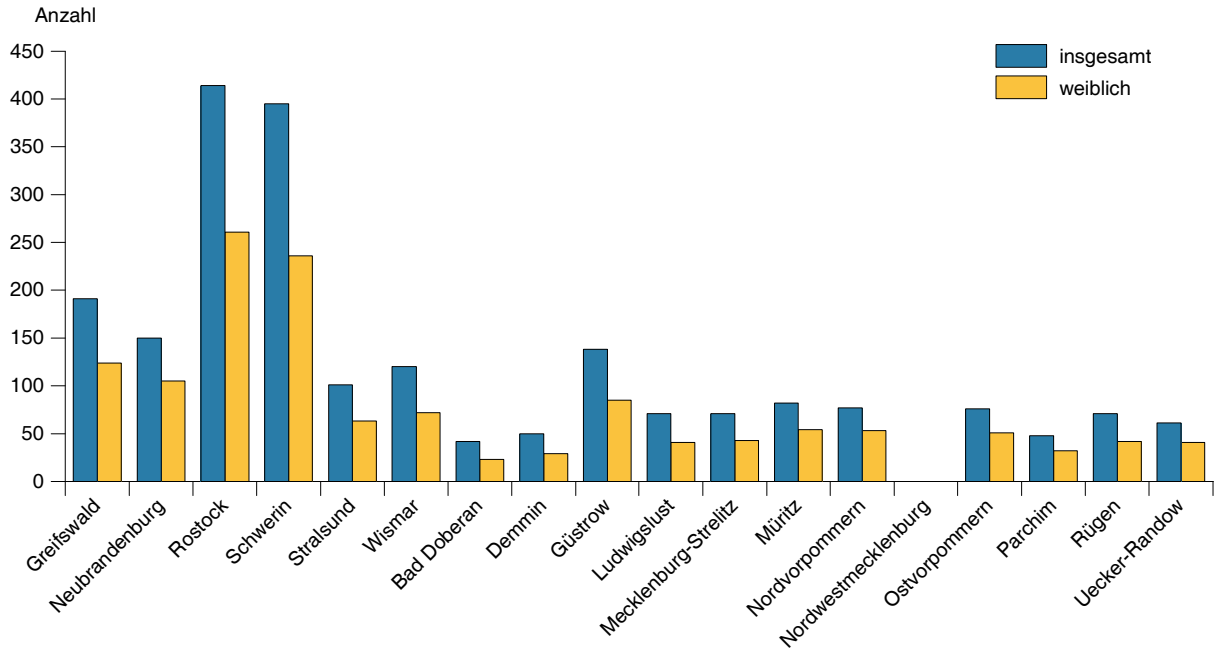
Kreisfreie Stadt Landkreis Land	Personal am							
	1.10.1999		1.10.2002		21.9.2007		26.9.2008	
	zusammen	weiblich	zusammen	weiblich	zusammen	weiblich	zusammen	weiblich
<b>Kreisfreie Städte</b>								
Greifswald .....	21	19	25	20	30	23	29	24
Neubrandenburg .....	49	49	70	70	56	55	55	54
Rostock .....	115	112	112	109	94	89	96	89
Schwerin .....	66	63	66	64	68	64	71	67
Stralsund .....	22	22	21	21	15	15	19	19
Wismar .....	10	9	8	5	17	16	15	14
<b>Landkreise</b>								
Bad Doberan .....	25	25	28	28	25	25	30	30
Demmin .....	25	23	30	28	31	28	31	29
Güstrow .....	55	53	55	54	63	57	72	64
Ludwigslust .....	46	43	46	42	39	37	36	36
Mecklenburg-Strelitz .....	17	17	21	21	22	22	22	22
Müritz .....	17	16	18	18	17	17	16	16
Nordvorpommern .....	34	34	40	38	29	29	31	30
Nordwestmecklenburg .....	34	31	42	38	50	45	50	45
Ostvorpommern .....	35	33	44	42	42	38	44	39
Parchim .....	42	40	39	36	42	39	39	36
Rügen .....	26	20	29	26	24	21	23	20
Uecker-Randow .....	31	31	35	35	24	24	24	24
<b>Mecklenburg-Vorpommern.....</b>	<b>670</b>	<b>640</b>	<b>729</b>	<b>695</b>	<b>688</b>	<b>644</b>	<b>703</b>	<b>658</b>
<b>Staatliches Schulamt:</b>								
Greifswald .....	138	128	159	147	140	126	146	132
Neubrandenburg .....	139	136	174	172	150	146	148	145
Rostock .....	195	190	195	191	182	171	198	183
Schwerin .....	198	186	201	185	216	201	211	198

**Personal mit sonderpädagogischer Aufgabenstellung in ausgewählten Jahren nach Kreisen**

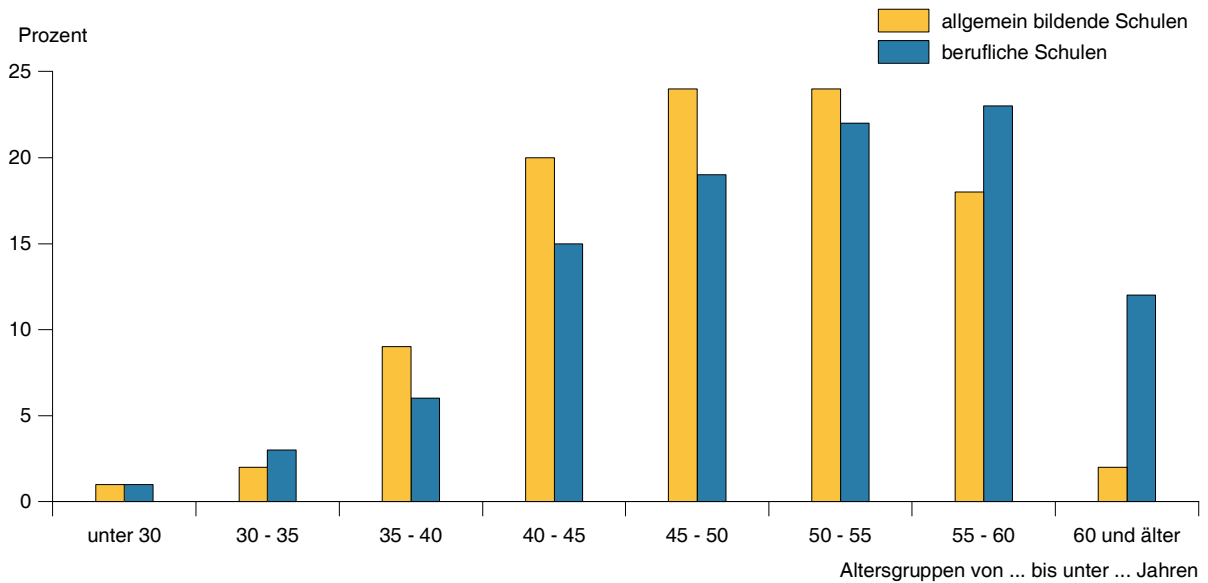




### Voll- bzw. teilzeitbeschäftigte Lehrkräfte an beruflichen Schulen 2008 nach Kreisen und Geschlecht



### Voll- bzw. teilzeitbeschäftigte Lehrkräfte an allgemein bildenden Schulen und beruflichen Schulen 2008 nach Altersgruppen



## 2. Lehrkräfte an beruflichen Schulen

### 2.1 Voll- bzw. teilzeitbeschäftigte Lehrkräfte an beruflichen Schulen in ausgewählten Jahren nach Altersgruppen und Geschlecht

Alter von ... bis unter ... Jahren	Geschlecht	1992	1995	2000	2005	2007	2008
<b>Schulen insgesamt</b>							
Unter 30.....	zusammen	106	67	40	27	30	27
	weiblich	86	53	36	24	25	23
30 - 35 .....	zusammen	171	231	206	74	70	61
	weiblich	125	168	135	56	53	50
35 - 40 .....	zusammen	291	263	372	241	158	129
	weiblich	203	187	259	164	105	88
40 - 45 .....	zusammen	351	384	395	399	370	322
	weiblich	191	242	286	289	267	234
45 - 50 .....	zusammen	326	334	517	416	407	404
	weiblich	164	172	307	292	284	280
50 - 55 .....	zusammen	418	431	417	539	510	474
	weiblich	139	190	214	319	341	313
55 - 60 .....	zusammen	133	318	439	418	472	488
	weiblich	31	102	178	210	240	270
60 - 65 .....	zusammen	40	47	161	245	248	234
	weiblich	-	3	27	86	93	94
65 und mehr.....	zusammen	4	2	6	11	9	19
	weiblich	-	1	1	2	3	3
<b>Insgesamt.....</b>		<b>1 840</b>	<b>2 077</b>	<b>2 553</b>	<b>2 370</b>	<b>2 274</b>	<b>2 158</b>
weiblich .....		939	1 118	1 443	1 442	1 411	1 355
<b>Öffentliche Schulen</b>							
Unter 30.....	zusammen	102	65	30	11	13	11
	weiblich	82	51	27	8	10	9
30 - 35 .....	zusammen	167	224	174	52	48	37
	weiblich	121	164	107	40	35	28
35 - 40 .....	zusammen	289	253	353	194	124	94
	weiblich	201	179	245	123	77	62
40 - 45 .....	zusammen	343	374	361	363	327	274
	weiblich	186	236	262	255	230	193
45 - 50 .....	zusammen	322	328	493	382	370	364
	weiblich	160	170	289	267	257	252
50 - 55 .....	zusammen	416	418	402	501	476	442
	weiblich	141	182	207	291	315	290
55 - 60 .....	zusammen	125	306	416	399	453	464
	weiblich	26	94	167	202	229	255
60 - 65 .....	zusammen	40	46	153	231	232	224
	weiblich	-	2	23	82	88	91
65 und mehr.....	zusammen	3	2	4	6	5	8
	weiblich	-	1	-	1	2	-
<b>Zusammen.....</b>		<b>1 807</b>	<b>2 016</b>	<b>2 386</b>	<b>2 139</b>	<b>2 048</b>	<b>1 918</b>
weiblich .....		917	1 079	1 327	1 269	1 243	1 180

Noch: 2. Lehrkräfte an beruflichen Schulen

**2.2 Lehrkräfte an beruflichen Schulen am 5.11.2008 nach Beschäftigungsumfang, Geschlecht und Altersgruppen**

Alter von ... bis unter ... Jahren	Voll- bzw. teilzeit- beschäftigte Lehrkräfte		Davon				Stundenweise beschäftigte Lehrkräfte	
			vollzeitbeschäftigt		teilzeitbeschäftigt		insgesamt	weiblich
	insgesamt	weiblich	zusammen	weiblich	zusammen	weiblich		
<b>Schulen insgesamt</b>								
Unter 30.....	27	23	23	20	4	3	33	20
30 - 35 .....	61	50	50	42	11	8	50	31
35 - 40 .....	129	88	107	71	22	17	74	40
40 - 45 .....	322	234	286	205	36	29	119	72
45 - 50 .....	404	280	376	261	28	19	109	66
50 - 55 .....	474	313	446	292	28	21	100	56
55 - 60 .....	488	270	250	147	238	123	71	39
60 - 65 .....	234	94	58	15	176	79	38	10
65 und mehr.....	19	3	6	-	13	3	59	21
<b>Insgesamt.....</b>	<b>2 158</b>	<b>1 355</b>	<b>1 602</b>	<b>1 053</b>	<b>556</b>	<b>302</b>	<b>653</b>	<b>355</b>
darunter ausländische Lehrkräfte.....	3	2	1	1	2	1	2	1
<b>Öffentliche Schulen</b>								
Unter 30.....	11	9	10	8	1	1	6	4
30 - 35 .....	37	28	33	26	4	2	19	11
35 - 40 .....	94	62	82	51	12	11	22	12
40 - 45 .....	274	193	255	178	19	15	36	25
45 - 50 .....	364	252	348	241	16	11	35	20
50 - 55 .....	442	290	425	276	17	14	31	19
55 - 60 .....	464	255	229	133	235	122	18	12
60 - 65 .....	224	91	49	13	175	78	10	1
65 und mehr.....	8	-	5	-	3	-	9	4
<b>Zusammen.....</b>	<b>1 918</b>	<b>1 180</b>	<b>1 436</b>	<b>926</b>	<b>482</b>	<b>254</b>	<b>186</b>	<b>108</b>
darunter ausländische Lehrkräfte.....	2	1	1	1	1	-	-	-

Noch: 2. Lehrkräfte an beruflichen Schulen

**2.3 Lehrkräfte an beruflichen Schulen am 5.11.2008 nach Beschäftigungsumfang, Geschlecht und Schularten <sup>\*)</sup>**

Schulart	Voll- bzw. teilzeitbeschäftigte Lehrkräfte		Davon				Stundenweise beschäftigte Lehrkräfte	
	insgesamt	weiblich	vollzeitbeschäftigt		teilzeitbeschäftigt		insgesamt	weiblich
			zusammen	weiblich	zusammen	weiblich		
<b>Schulen insgesamt</b>								
Berufsschule .....	989	549	733	433	256	116	77	49
Berufsvorbereitende Maßnahmen .....	195	91	151	78	44	13	17	10
Berufsfachschule .....	155	122	120	99	35	23	52	28
Höhere Berufsfachschule.....	395	308	296	237	99	71	443	227
Fachoberschule .....	45	29	31	21	14	8	2	1
Fachgymnasium.....	255	169	183	123	72	46	20	16
Fachschule .....	124	87	88	62	36	25	42	24
<b>Insgesamt.....</b>	<b>2 158</b>	<b>1 355</b>	<b>1 602</b>	<b>1 053</b>	<b>556</b>	<b>302</b>	<b>653</b>	<b>355</b>
darunter ausländische Lehrkräfte.....	3	2	1	1	2	1	2	1
<b>Öffentliche Schulen</b>								
Berufsschule .....	987	547	731	431	256	116	68	42
Berufsvorbereitende Maßnahmen .....	193	90	150	78	43	12	11	4
Berufsfachschule .....	118	91	96	78	22	13	6	3
Höhere Berufsfachschule.....	224	185	173	143	51	42	71	36
Fachoberschule .....	45	29	31	21	14	8	2	1
Fachgymnasium.....	255	169	183	123	72	46	20	16
Fachschule .....	96	69	72	52	24	17	8	6
<b>Zusammen.....</b>	<b>1 918</b>	<b>1 180</b>	<b>1 436</b>	<b>926</b>	<b>482</b>	<b>254</b>	<b>186</b>	<b>108</b>
darunter ausländische Lehrkräfte.....	2	1	1	1	1	-	-	-

\*) Aufteilung der Lehrkräfte erfolgte anhand der erteilten Stunden in den einzelnen Schularten

Noch: 2. Lehrkräfte an beruflichen Schulen

**2.4 Voll- bzw. teilzeitbeschäftigte Lehrkräfte an beruflichen Schulen am 5.11.2008 nach fachlicher Qualifikation, Altersgruppen und Geschlecht**

Alter von ... bis unter ... Jahren	Geschlecht	Voll- bzw. teil- zeitbeschäftigte Lehrkräfte	Davon				
			Hochschul- abschluss	Fachhochschul- abschluss <sup>1)</sup>	Fachschul- abschluss	Meister	Facharbeiter
<b>Schulen insgesamt</b>							
Unter 30.....	zusammen	27	11	1	9	-	6
	weiblich	23	10	1	6	-	6
30 - 35 .....	zusammen	61	32	6	16	3	4
	weiblich	50	26	4	15	1	4
35 - 40 .....	zusammen	129	96	2	25	4	2
	weiblich	88	63	1	19	3	2
40 - 45 .....	zusammen	322	262	13	32	11	4
	weiblich	234	192	10	26	2	4
45 - 50 .....	zusammen	404	315	24	41	23	1
	weiblich	280	216	20	32	11	1
50 - 55 .....	zusammen	474	390	31	35	14	4
	weiblich	313	259	21	23	8	2
55 - 60 .....	zusammen	488	405	36	36	9	2
	weiblich	270	224	20	20	4	2
60 - 65 .....	zusammen	234	191	19	17	7	-
	weiblich	94	79	8	7	-	-
65 und mehr.....	zusammen	19	16	2	-	-	1
	weiblich	3	2	1	-	-	-
<b>Insgesamt.....</b>		<b>2 158</b>	<b>1 718</b>	<b>134</b>	<b>211</b>	<b>71</b>	<b>24</b>
weiblich .....		1 355	1 071	86	148	29	21
<b>Öffentliche Schulen</b>							
Unter 30.....	zusammen	11	4	1	4	-	2
	weiblich	9	4	1	2	-	2
30 - 35 .....	zusammen	37	24	4	3	3	3
	weiblich	28	19	3	2	1	3
35 - 40 .....	zusammen	94	83	-	6	3	2
	weiblich	62	54	-	4	2	2
40 - 45 .....	zusammen	274	230	12	20	11	1
	weiblich	193	165	9	16	2	1
45 - 50 .....	zusammen	364	294	18	30	22	-
	weiblich	252	202	15	24	11	-
50 - 55 .....	zusammen	442	369	29	26	14	4
	weiblich	290	243	20	17	8	2
55 - 60 .....	zusammen	464	386	34	34	8	2
	weiblich	255	213	18	19	3	2
60 - 65 .....	zusammen	224	183	18	16	7	-
	weiblich	91	78	7	6	-	-
65 und mehr.....	zusammen	8	6	1	-	-	1
	weiblich	-	-	-	-	-	-
<b>Zusammen.....</b>		<b>1 918</b>	<b>1 579</b>	<b>117</b>	<b>139</b>	<b>68</b>	<b>15</b>
weiblich .....		1 180	978	73	90	27	12

1) bzw. anerkannte Gleichwertigkeit

Noch: 2. Lehrkräfte an beruflichen Schulen

**2.5 Voll- bzw. teilzeitbeschäftigte Lehrkräfte an beruflichen Schulen am 5.11.2008 nach rechtlichem Status der Schule, Geschlecht und fachlicher Qualifikation**

Fachliche Qualifikation	Voll- bzw. teilzeitbeschäftigte Lehrkräfte		Davon			
			an öffentlichen Schulen		an Schulen in freier Trägerschaft	
	insgesamt	weiblich	zusammen	weiblich	zusammen	weiblich
Hochschulabschluss .....	1 718	1 071	1 579	978	139	93
Fachhochschulabschluss bzw. anerkannte Gleichwertigkeit .....	134	86	117	73	17	13
Fachschulabschluss.....	211	148	139	90	72	58
Meister.....	71	29	68	27	3	2
Facharbeiter.....	24	21	15	12	9	9
<b>Insgesamt.....</b>	<b>2 158</b>	<b>1 355</b>	<b>1 918</b>	<b>1 180</b>	<b>240</b>	<b>175</b>

**2.6 Voll- bzw. teilzeitbeschäftigte Lehrkräfte an beruflichen Schulen am 5.11.2008 nach rechtlichem Status der Schule, Geschlecht und Lehramt**

Lehramt	Voll- bzw. teilzeitbeschäftigte Lehrkräfte		Davon			
			an öffentlichen Schulen		an Schulen in freier Trägerschaft	
	insgesamt	weiblich	zusammen	weiblich	zusammen	weiblich
Lehramt der Grundschule bzw. der Primarstufe .....	9	8	8	7	1	1
Übergreifendes Lehramt der Primarstufe und aller oder einzelner Schularten der Sekundarstufe I .....	6	4	6	4	-	-
Lehramt für alle oder einzelne Schularten der Sekundarstufe I .....	44	27	42	25	2	2
Lehramt für die Sekundarstufe II (allgemein bildende Fächer) oder für das Gymnasium .....	414	272	403	267	11	5
Lehramt für die Sekundarstufe II (berufliche Fächer) oder für die berufliche Schule .....	695	427	653	400	42	27
Sonderpädagogisches Lehramt .....	15	11	14	10	1	1
Fachlehrkräfte/Fachlehramt (ohne Lehrkräfte für Fachpraxis) .....	66	45	56	38	10	7
Lehramt für Fachpraxis .....	96	63	61	37	35	26
DDR-Lehrerqualifikation mit Hochschulabschluss .....	439	275	398	247	41	28
DDR-Lehrerqualifikation mit Fachschulabschluss.....	69	42	64	37	5	5
Lehrkräfte ohne (anerkannte) Lehramtsprüfung bzw. ohne DDR-Lehrerqualifikation.....	305	181	213	108	92	73
<b>Insgesamt.....</b>	<b>2 158</b>	<b>1 355</b>	<b>1 918</b>	<b>1 180</b>	<b>240</b>	<b>175</b>

Noch: 2. Lehrkräfte an beruflichen Schulen

**2.7 Voll- bzw. teilzeitbeschäftigte Lehrkräfte an beruflichen Schulen am 5.11.2008 nach Altersgruppen, Lehramt und Geschlecht**

**2.7.1 Schulen insgesamt**

Lehramt	Geschlecht	Insgesamt	Im Alter von ... bis unter ... Jahren								
			unter 30	30 - 35	35 - 40	40 - 45	45 - 50	50 - 55	55 - 60	60 - 65	65 und älter
Lehramt der Grundschule bzw. der Primarstufe.....	zus.	9	-	-	-	2	3	2	1	1	-
	weibl.	8	-	-	-	2	2	2	1	1	-
Übergreifendes Lehramt der Primarstufe und aller oder einzelner Schularten der Sekundarstufe I ...	zus.	6	-	1	1	1	1	1	1	-	-
	weibl.	4	-	1	-	1	-	1	1	-	-
Lehramt für alle oder einzelne Schularten der Sekundarstufe I ...	zus.	44	-	-	4	12	7	7	11	3	-
	weibl.	27	-	-	2	12	2	6	5	-	-
Lehramt für die Sekundarstufe II (allgem. bildende Fächer) oder für das Gymnasium .....	zus.	414	-	2	29	71	79	89	97	46	1
	weibl.	272	-	1	24	46	56	59	62	24	-
Lehramt für die Sekundarstufe II (berufliche Fächer) oder für die berufliche Schule.....	zus.	695	8	19	48	120	137	161	139	56	7
	weibl.	427	7	16	27	82	90	113	66	25	1
Sonderpädagogisches Lehramt .....	zus.	15	-	1	1	2	4	3	1	3	-
	weibl.	11	-	1	1	2	4	2	1	-	-
Fachlehrkräfte/Fachlehramt (ohne Lehrkräfte für Fachpraxis).....	zus.	66	-	6	4	8	9	17	14	7	1
	weibl.	45	-	5	3	5	7	12	10	3	-
Lehramt für Fachpraxis .....	zus.	96	1	6	10	15	20	18	18	7	1
	weibl.	63	-	4	6	13	12	12	12	4	-
DDR-Lehrerqualifikation mit Hochschulabschluss .....	zus.	439	-	1	1	40	69	113	139	72	4
	weibl.	275	-	1	-	36	54	74	79	30	1
DDR-Lehrerqualifikation mit Fachschulabschluss .....	zus.	69	-	-	-	5	9	12	31	11	1
	weibl.	42	-	-	-	5	6	10	18	3	-
Lehrkräfte ohne (anerkannte) Lehramtsprüfung bzw. ohne DDR-Lehrerqualifikation .....	zus.	305	18	25	31	46	66	51	36	28	4
	weibl.	181	16	21	25	30	47	22	15	4	1
<b>Insgesamt.....</b>		<b>2 158</b>	<b>27</b>	<b>61</b>	<b>129</b>	<b>322</b>	<b>404</b>	<b>474</b>	<b>488</b>	<b>234</b>	<b>19</b>
weiblich .....		1 355	23	50	88	234	280	313	270	94	3

## Noch: 2. Lehrkräfte an beruflichen Schulen

Noch: 2.7 Voll- bzw. teilzeitbeschäftigte Lehrkräfte an beruflichen Schulen am 5.11.2008 nach Altersgruppen,  
Lehramt und Geschlecht

### 2.7.2 Öffentliche Schulen

Lehramt	Geschlecht	Insgesamt	Im Alter von ... bis unter ... Jahren								
			unter 30	30 - 35	35 - 40	40 - 45	45 - 50	50 - 55	55 - 60	60 - 65	65 und älter
Lehramt der Grundschule bzw. der Primarstufe.....	zus.	8	-	-	-	2	3	1	1	1	-
	weibl.	7	-	-	-	2	2	1	1	1	-
Übergreifendes Lehramt der Primarstufe und aller oder einzelner Schularten der Sekundarstufe I ...	zus.	6	-	1	1	1	1	1	1	-	-
	weibl.	4	-	1	-	1	-	1	1	-	-
Lehramt für alle oder einzelne Schularten der Sekundarstufe I ...	zus.	42	-	-	4	11	7	6	11	3	-
	weibl.	25	-	-	2	11	2	5	5	-	-
Lehramt für die Sekundarstufe II (allgem. bildende Fächer) oder für das Gymnasium .....	zus.	403	-	-	26	69	76	88	97	46	1
	weibl.	267	-	-	22	46	55	58	62	24	-
Lehramt für die Sekundarstufe II (berufliche Fächer) oder für die berufliche Schule.....	zus.	653	3	17	42	113	132	154	135	55	2
	weibl.	400	3	14	22	77	86	108	65	25	-
Sonderpädagogisches Lehramt .....	zus.	14	-	1	1	2	4	2	1	3	-
	weibl.	10	-	1	1	2	4	1	1	-	-
Fachlehrkräfte/Fachlehramt (ohne Lehrkräfte für Fachpraxis).....	zus.	56	-	4	2	5	9	14	14	7	1
	weibl.	38	-	3	2	4	7	9	10	3	-
Lehramt für Fachpraxis .....	zus.	61	-	2	3	9	16	12	13	6	-
	weibl.	37	-	-	1	7	10	8	8	3	-
DDR-Lehrerqualifikation mit Hochschulabschluss .....	zus.	398	-	1	-	31	63	105	127	69	2
	weibl.	247	-	1	-	27	50	68	72	29	-
DDR-Lehrerqualifikation mit Fachschulabschluss .....	zus.	64	-	-	-	4	8	12	29	10	1
	weibl.	37	-	-	-	4	5	10	16	2	-
Lehrkräfte ohne (anerkannte) Lehramtsprüfung bzw. ohne DDR-Lehrerqualifikation .....	zus.	213	8	11	15	27	45	47	35	24	1
	weibl.	108	6	8	12	12	31	21	14	4	-
<b>Zusammen.....</b>		<b>1 918</b>	<b>11</b>	<b>37</b>	<b>94</b>	<b>274</b>	<b>364</b>	<b>442</b>	<b>464</b>	<b>224</b>	<b>8</b>
weiblich .....		1 180	9	28	62	193	252	290	255	91	-



Noch: 2. Lehrkräfte an beruflichen Schulen

**2.8 Voll- bzw. teilzeitbeschäftigte Lehrkräfte an beruflichen Schulen am 5.11.2008 nach Beschäftigungsumfang, Geschlecht und Fächern der Lehrbefähigung**

**2.8.1 Schulen insgesamt**

Fach der Lehrbefähigung	Voll- bzw. teilzeitbeschäftigte Lehrkräfte		Davon			
	insgesamt	weiblich	vollzeitbeschäftigt		teilzeitbeschäftigt	
			zusammen	weiblich	zusammen	weiblich
Astronomie.....	10	6	7	4	3	2
Biologie.....	75	55	60	46	15	9
Chemie.....	82	57	64	45	18	12
Dänisch.....	1	1	1	1	-	-
Deutsch.....	250	200	186	144	64	56
Englisch.....	160	138	124	106	36	32
Erdkunde.....	41	26	32	20	9	6
Französisch.....	37	33	25	23	12	10
Geschichte/Gesellschaftskunde.....	129	76	100	62	29	14
Informatik/EDV.....	120	41	93	36	27	5
Kunst.....	27	22	18	14	9	8
Latein.....	1	1	1	1	-	-
Maschineschreiben/Steno.....	12	10	7	5	5	5
Mathematik.....	187	88	136	68	51	20
Musik.....	23	14	17	10	6	4
Naturkunde.....	1	1	-	-	1	1
Pädagogik.....	46	43	33	31	13	12
Philosophie.....	61	43	45	33	16	10
Physik.....	125	59	93	47	32	12
Psychologie.....	32	29	26	23	6	6
Rechtslehre.....	17	15	15	13	2	2
Religion, evangelisch.....	15	9	7	4	8	5
Religion, katholisch.....	2	1	2	1	-	-
Russisch.....	150	142	111	105	39	37
Schwedisch.....	1	1	-	-	1	1
Sozialkunde/Politik.....	259	145	202	118	57	27
Sport.....	202	95	157	79	45	16
Sprachtherapie.....	4	4	2	2	2	2
Technik.....	42	17	32	14	10	3
Textiles Gestalten.....	8	8	6	6	2	2
Werken.....	51	20	39	18	12	2
Wirtschaftslehre.....	69	45	59	40	10	5
Sonstige allgemein bildende Fächer.....	33	16	31	16	2	-
Außerdem für Förderschulen:						
Geistigbehindertenpädagogik.....	1	1	1	1	-	-
Lernbehindertenpädagogik.....	29	21	24	19	5	2
Sprachbehindertenpädagogik.....	5	5	4	4	1	1
Verhaltensgestörtenpädagogik.....	1	1	1	1	-	-
Außerdem Berufsfelder für berufliche Schulen:						
Berufsbezogene Sonderpädagogik.....	18	13	14	11	4	2
Agrarwirtschaft.....	115	81	83	63	32	18
Bautechnik.....	119	46	89	35	30	11
Drucktechnik.....	5	1	2	-	3	1
Elektrotechnik.....	73	9	47	6	26	3
Ernährung und Hauswirtschaft.....	190	144	150	117	40	27
Farbtechnik und Raumgestaltung.....	15	6	13	5	2	1
Gesundheit.....	305	263	234	209	71	54
Holztechnik.....	27	4	21	3	6	1
Körperpflege.....	24	24	15	15	9	9
Metalltechnik.....	218	45	146	41	72	4
Sozialwesen.....	14	14	11	11	3	3
Textiltechnik/Bekleidung.....	17	17	15	15	2	2
Wirtschaft und Verwaltung.....	251	192	200	155	51	37
Sonstige Berufsfelder.....	91	64	71	50	20	14

## Noch: 2. Lehrkräfte an beruflichen Schulen

Noch: 2.8 Voll- bzw. teilzeitbeschäftigte Lehrkräfte an beruflichen Schulen am 5.11.2008 nach Beschäftigungsumfang, Geschlecht und Fächern der Lehrbefähigung

### 2.8.2 Öffentliche Schulen

Fach der Lehrbefähigung	Voll- bzw. teilzeitbeschäftigte Lehrkräfte		Davon			
	insgesamt	weiblich	vollzeitbeschäftigt		teilzeitbeschäftigt	
			zusammen	weiblich	zusammen	weiblich
Astronomie.....	9	6	6	4	3	2
Biologie.....	60	45	47	37	13	8
Chemie.....	71	50	53	38	18	12
Dänisch.....	1	1	1	1	-	-
Deutsch.....	234	187	174	134	60	53
Englisch.....	152	133	119	104	33	29
Erdkunde.....	36	21	28	16	8	5
Französisch.....	36	32	24	22	12	10
Geschichte/Gesellschaftskunde.....	121	71	94	57	27	14
Informatik/EDV.....	112	38	85	33	27	5
Kunst.....	24	21	16	13	8	8
Latein.....	1	1	1	1	-	-
Maschineschreiben/Steno.....	10	10	5	5	5	5
Mathematik.....	173	81	124	63	49	18
Musik.....	20	13	14	9	6	4
Naturkunde.....	-	-	-	-	-	-
Pädagogik.....	26	24	19	18	7	6
Philosophie.....	52	37	39	30	13	7
Physik.....	117	56	86	45	31	11
Psychologie.....	22	20	20	18	2	2
Rechtslehre.....	15	13	13	11	2	2
Religion, evangelisch.....	13	7	7	4	6	3
Religion, katholisch.....	2	1	2	1	-	-
Russisch.....	146	138	108	102	38	36
Schwedisch.....	1	1	-	-	1	1
Sozialkunde/Politik.....	253	141	197	114	56	27
Sport.....	190	87	146	71	44	16
Sprachtherapie.....	-	-	-	-	-	-
Technik.....	41	17	31	14	10	3
Textiles Gestalten.....	4	4	2	2	2	2
Werken.....	45	15	34	13	11	2
Wirtschaftslehre.....	66	43	57	38	9	5
Sonstige allgemein bildende Fächer.....	33	16	31	16	2	-
Außerdem für Förderschulen:						
Geistigbehindertenpädagogik.....	1	1	1	1	-	-
Lernbehindertenpädagogik.....	29	21	24	19	5	2
Sprachbehindertenpädagogik.....	4	4	4	4	-	-
Verhaltensgestörtenpädagogik.....	1	1	1	1	-	-
Außerdem Berufsfelder für berufliche Schulen:						
Berufsbezogene Sonderpädagogik.....	15	10	13	10	2	-
Agrarwirtschaft.....	113	80	82	63	31	17
Bautechnik.....	118	45	89	35	29	10
Drucktechnik.....	4	1	2	-	2	1
Elektrotechnik.....	68	9	43	6	25	3
Ernährung und Hauswirtschaft.....	172	132	139	109	33	23
Farbtechnik und Raumgestaltung.....	14	5	12	4	2	1
Gesundheit.....	178	164	148	135	30	29
Holztechnik.....	25	3	20	2	5	1
Körperpflege.....	16	16	10	10	6	6
Metalltechnik.....	215	44	144	40	71	4
Sozialwesen.....	5	5	3	3	2	2
Textiltechnik/Bekleidung.....	16	16	14	14	2	2
Wirtschaft und Verwaltung.....	238	183	188	146	50	37
Sonstige Berufsfelder.....	49	34	40	27	9	7

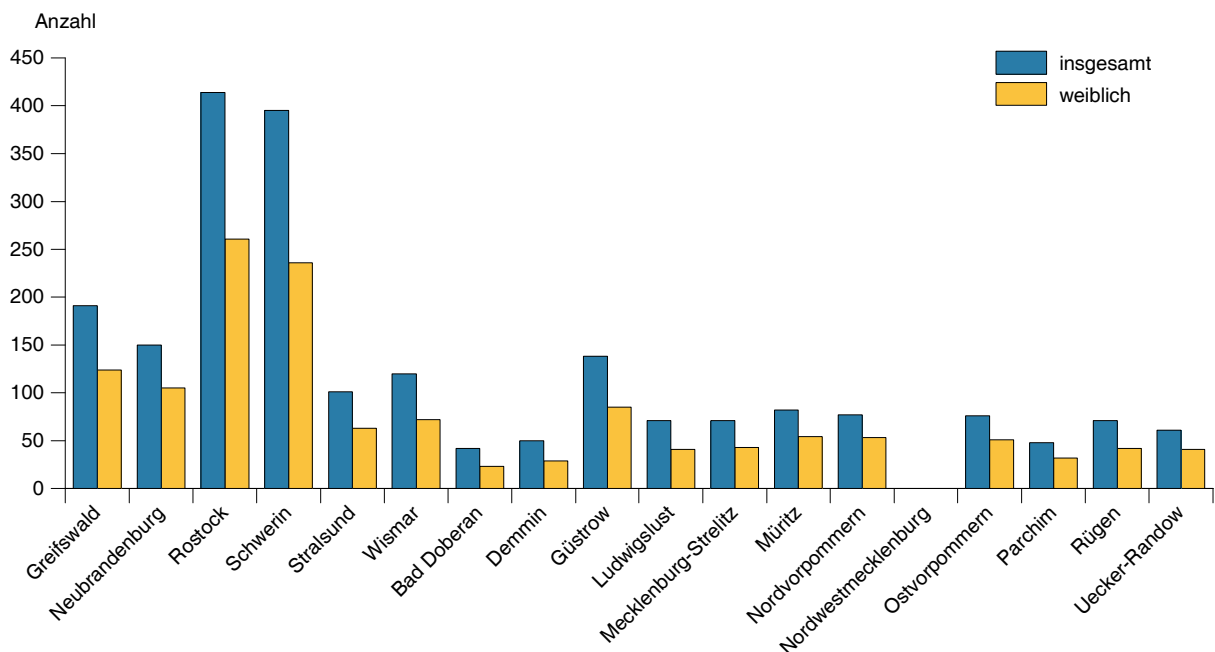
Noch: 2. Lehrkräfte an beruflichen Schulen

**2.9 Lehrkräfte an beruflichen Schulen am 5.11.2008 nach Beschäftigungsumfang, Kreisen und Geschlecht**

**2.9.1 Schulen insgesamt**

Kreisfreie Stadt Landkreis Land	Voll- bzw. teilzeit- beschäftigte Lehrkräfte		Davon				Stundenweise Beschäftigte	
			vollzeitbeschäftigt		teilzeitbeschäftigt			
	insgesamt	weiblich	zusammen	weiblich	zusammen	weiblich	zusammen	weiblich
<b>Kreisfreie Städte</b>								
Greifswald .....	191	124	147	99	44	25	46	21
Neubrandenburg .....	150	105	111	82	39	23	3	2
Rostock .....	414	261	294	198	120	63	167	92
Schwerin .....	395	236	293	176	102	60	254	144
Stralsund .....	101	63	70	44	31	19	36	17
Wismar .....	120	72	80	49	40	23	-	-
<b>Landkreise</b>								
Bad Doberan .....	42	23	28	17	14	6	4	3
Demmin .....	50	29	46	29	4	-	-	-
Güstrow .....	138	85	111	71	27	14	36	20
Ludwigslust .....	71	41	42	32	29	9	4	3
Mecklenburg-Strelitz .....	71	43	58	37	13	6	7	4
Müritz .....	82	54	63	40	19	14	19	12
Nordvorpommern .....	77	53	64	44	13	9	11	8
Nordwestmecklenburg .....	-	-	-	-	-	-	-	-
Ostvorpommern .....	76	51	61	45	15	6	29	9
Parchim .....	48	32	33	21	15	11	1	-
Rügen .....	71	42	54	35	17	7	32	17
Uecker-Randow .....	61	41	47	34	14	7	4	3
<b>Mecklenburg-Vorpommern.....</b>	<b>2 158</b>	<b>1 355</b>	<b>1 602</b>	<b>1 053</b>	<b>556</b>	<b>302</b>	<b>653</b>	<b>355</b>

**Voll- bzw. teilzeitbeschäftigte Lehrkräfte an beruflichen Schulen 2008 nach Kreisen und Geschlecht**



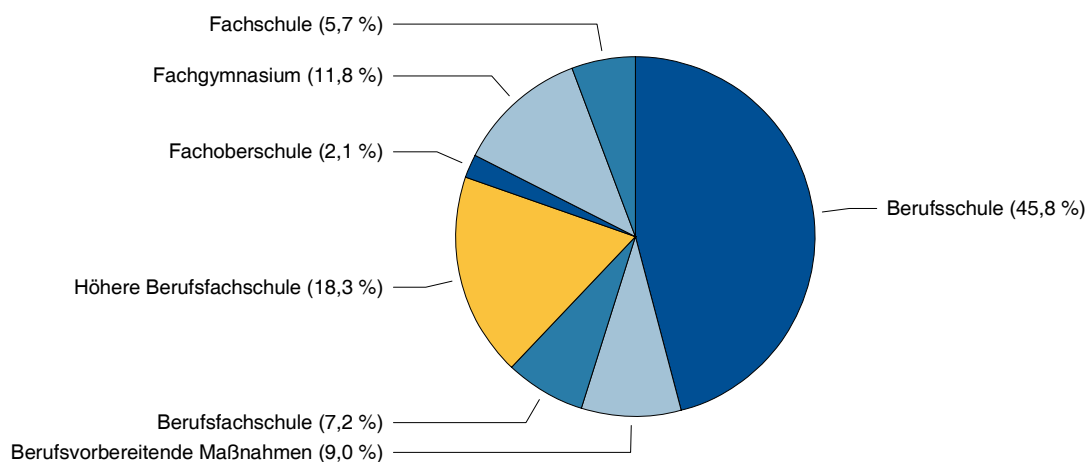
## Noch: 2. Lehrkräfte an beruflichen Schulen

Noch: 2.9 Lehrkräfte an beruflichen Schulen am 5.11.2008 nach Beschäftigungsumfang,  
Kreisen und Geschlecht

### 2.9.2 Öffentliche Schulen

Kreisfreie Stadt Landkreis Land	Voll- bzw. teilzeit- beschäftigte Lehrkräfte		Davon				Stundenweise Beschäftigte	
			vollzeitbeschäftigt		teilzeitbeschäftigt			
	insgesamt	weiblich	zusammen	weiblich	zusammen	weiblich	zusammen	weiblich
<b>Kreisfreie Städte</b>								
Greifswald .....	149	94	117	77	32	17	17	5
Neubrandenburg .....	144	101	105	78	39	23	-	-
Rostock .....	347	206	240	151	107	55	73	43
Schwerin .....	323	184	254	145	69	39	54	38
Stralsund .....	92	60	63	42	29	18	21	9
Wismar .....	120	72	80	49	40	23	-	-
<b>Landkreise</b>								
Bad Doberan .....	42	23	28	17	14	6	4	3
Demmin .....	50	29	46	29	4	-	-	-
Güstrow .....	138	85	111	71	27	14	8	4
Ludwigslust .....	68	38	39	29	29	9	1	1
Mecklenburg-Strelitz .....	68	41	55	35	13	6	1	1
Müritz .....	72	46	57	36	15	10	-	-
Nordvorpommern .....	76	52	63	43	13	9	1	1
Nordwestmecklenburg .....	-	-	-	-	-	-	-	-
Ostvorpommern .....	72	48	60	45	12	3	1	-
Parchim .....	48	32	33	21	15	11	1	-
Rügen .....	48	28	38	24	10	4	-	-
Uecker-Randow .....	61	41	47	34	14	7	4	3
<b>Mecklenburg-Vorpommern.....</b>	<b>1 918</b>	<b>1 180</b>	<b>1 436</b>	<b>926</b>	<b>482</b>	<b>254</b>	<b>186</b>	<b>108</b>

**Voll- bzw. teilzeitbeschäftigte Lehrkräfte an beruflichen Schulen 2008 nach Schularten**



### 3. Lehrernachwuchs

#### 3.1 Seminare und Teilnehmer/-innen mit Erster und bestandener Zweiter Staatsprüfung 2008 nach Lehrämtern

Lehramt an .../für ...	Seminare	Teilnehmer/-innen 2008 mit Erster Staatsprüfung			Teilnehmer/-innen, die die Zweite Staatsprüfung im Jahr 2008 bestanden haben		
		insgesamt	männlich	weiblich	insgesamt	männlich	weiblich
Grund- und Hauptschulen.....	1	35	1	34	18	-	18
Haupt- und Realschulen.....	1	21	4	17	9	1	8
Gymnasien.....	2	163	36	127	67	20	47
Sonderpädagogik.....	1	54	8	46	20	2	18
Beruflichen Schulen.....	1	39	10	29	10	3	7
<b>Insgesamt.....</b>	<b>6</b>	<b>312</b>	<b>59</b>	<b>253</b>	<b>124</b>	<b>26</b>	<b>98</b>

#### 3.2 Teilnehmer/-innen an Seminaren mit Erster Staatsprüfung 2008 nach Geburtsjahren und Lehrämtern

Lehramt an .../für ...	Ge- schlecht	Ins- gesamt	1984 und später	1983	1982	1981	1980	1979	1978	1977	1976	1975	1974 und früher
Grund- und Haupt- schulen.....	zus.	35	-	3	9	5	5	5	1	2	-	3	2
	weibl.	34	-	3	9	5	5	4	1	2	-	3	2
Haupt- und Realschulen.	zus.	21	1	2	3	-	4	2	5	-	1	1	2
	weibl.	17	1	2	3	-	4	1	3	-	1	1	1
Gymnasien.....	zus.	163	4	11	22	26	27	23	12	8	7	4	19
	weibl.	127	4	11	22	20	22	17	8	4	3	4	12
Sonderpädagogik.....	zus.	54	2	5	5	8	11	4	3	5	2	3	6
	weibl.	46	2	5	5	8	8	4	3	2	2	3	4
Beruflichen Schulen	zus.	39	-	-	-	-	5	6	6	4	2	2	14
	weibl.	29	-	-	-	-	5	6	4	3	2	-	9
<b>Insgesamt.....</b>		<b>312</b>	<b>7</b>	<b>21</b>	<b>39</b>	<b>39</b>	<b>52</b>	<b>40</b>	<b>27</b>	<b>19</b>	<b>12</b>	<b>13</b>	<b>43</b>
weiblich.....		253	7	21	39	33	44	32	19	11	8	11	28

#### 3.3 Teilnehmer/-innen an Seminaren mit Erster Staatsprüfung 2008 nach Semestern und Lehrämtern

Lehramt an .../für ...	Insgesamt			1. Semester			2. Semester			3. Semester			4. Semester		
	insg.	m.	w.	zus.	m.	w.	zus.	m.	w.	zus.	m.	w.	zus.	m.	w.
Grund- und Hauptschulen.....	35	1	34	-	-	-	15	-	15	-	-	-	20	1	19
Haupt- und Realschulen.....	21	4	17	-	-	-	7	2	5	-	-	-	14	2	12
Gymnasien.....	163	36	127	-	-	-	77	16	61	-	-	-	86	20	66
Sonderpädagogik.....	54	8	46	-	-	-	31	5	26	-	-	-	23	3	20
Beruflichen Schulen.....	39	10	29	13	3	10	7	3	4	18	3	15	1	1	-
<b>Insgesamt.....</b>	<b>312</b>	<b>59</b>	<b>253</b>	<b>13</b>	<b>3</b>	<b>10</b>	<b>137</b>	<b>26</b>	<b>111</b>	<b>18</b>	<b>3</b>	<b>15</b>	<b>144</b>	<b>27</b>	<b>117</b>

Noch: 3. Lehrernachwuchs

**3.4 Teilnehmer/-innen an Seminaren mit bestandener Zweiter Staatsprüfung in ausgewählten Jahren nach Lehrämtern und fächerspezifischer Lehrbefähigung**

Fach	Insg.	Weibl.	Insg.	Weibl.	Insg.	Weibl.	Insg.	Weibl.	Insg.	Weibl.
	2000		2005		2006		2007		2008	
<b>Lehrämter für allgemein bildende Schulen</b>										
Arbeit-Wirtschaft-Technik.....	1	-	2	2	-	-	4	3	8	5
Biologie.....	20	15	14	11	5	1	9	8	20	15
Chemie.....	8	4	2	2	1	-	1	1	1	-
Darstellendes Spiel.....	-	-	-	-	2	2	-	-	-	-
Deutsch/Germanistik.....	40	36	27	23	11	10	24	21	25	22
Englisch.....	30	23	20	14	12	12	26	20	21	18
Erdkunde/Geografie.....	17	9	13	8	4	1	9	6	10	7
Französisch.....	8	6	7	5	5	2	5	4	3	3
Geschichte.....	23	15	20	9	10	7	17	8	16	10
Grundschulpädagogik.....	25	24	12	11	7	7	16	16	18	18
Informatik.....	-	-	-	-	1	-	-	-	1	-
Kunst und Gestaltung.....	9	8	5	4	5	3	4	4	12	10
Latein.....	-	-	3	2	-	-	3	1	6	4
Mathematik.....	21	13	7	3	2	1	5	5	3	1
Musik.....	10	8	4	2	3	3	1	1	1	1
Niederdeutsch.....	-	-	-	-	-	-	1	-	-	-
Philosophie.....	2	1	6	5	5	3	5	4	10	8
Physik.....	3	-	4	-	-	-	-	-	1	1
Religion, evangelisch.....	12	10	7	5	4	2	2	1	2	2
Religion, katholisch.....	1	-	1	1	1	1	-	-	-	-
Russisch.....	4	4	-	-	-	-	1	1	2	2
Sozialkunde, Politik.....	4	3	-	-	2	1	-	-	-	-
Sozialwissenschaften.....	-	-	4	2	-	-	7	3	5	4
Spanisch.....	4	4	7	6	3	3	2	1	1	1
Sport.....	34	21	17	7	5	3	18	10	22	14
<b>Lehrämter für Sonderpädagogik</b>										
Lernbehindertenpädagogik.....	13	12	8	7	10	10	11	10	10	9
Geistigbehindertenpädagogik.....	4	3	23	18	6	6	7	7	7	6
Sprachbehindertenpädagogik.....	15	13	18	15	14	14	14	14	15	14
Verhaltensgestörtenpädagogik.....	5	3	10	7	3	3	6	5	5	4
Körperbehindertenpädagogik.....	1	1	4	4	1	1	-	-	1	1
Hörbehindertenpädagogik.....	-	-	2	2	2	2	1	1	1	1
Sehbehindertenpädagogik.....	-	-	1	1	2	2	1	1	1	1
<b>Lehrämter für berufliche Schulen</b>										
Bau-, Holztechnik und dgl. ....	-	-	2	-	2	1	1	-	-	-
Berufssonderpädagogik.....	-	-	1	1	-	-	-	-	-	-
Biologie.....	-	-	-	-	-	-	-	-	-	-
Chemietechnik, Pharmazie und dgl. ....	-	-	-	-	-	-	2	1	1	1
Deutsch.....	2	1	1	1	1	1	-	-	-	-
Energie- und Elektrotechnik.....	2	1	-	-	-	-	1	-	2	1
Englisch/Anglistik.....	2	1	1	1	1	1	1	1	-	-
Erziehungswissenschaft und Psychologie.....	3	3	-	-	4	4	1	-	-	-
Gemeinschaftskunde, Erdkunde, Geschichte.....	-	-	-	-	-	-	-	-	-	-
Gesundheitsdienst, Körperpflege, Kosmetik.....	3	3	-	-	5	5	2	1	3	3
Graphische Technik, Druck und dgl. ....	-	-	-	-	-	-	-	-	-	-
Hauswirtschaft.....	2	1	-	-	-	-	-	-	1	-
Informatik.....	1	-	2	-	2	2	-	-	-	-
Kaufmännische Fachrichtung.....	9	4	3	1	3	3	-	-	1	-
Landwirtschaft, Gartenbau.....	1	1	2	1	1	-	-	-	-	-
Mathematik und Statistik.....	1	-	-	-	-	-	-	-	-	-
Metalltechnik, Maschinenbau (einschl. Kfz-Technik) ...	-	-	-	-	-	-	-	-	-	-
Metalltechnik, Maschinenbau (ohne Kfz-Technik) .....	2	-	3	1	-	-	-	-	-	-
Nahrungsgewerbe.....	-	-	1	1	-	-	-	-	-	-
Physik.....	1	-	-	-	-	-	-	-	-	-
Politik, Sozial- und Staatslehre.....	3	1	6	3	5	2	-	-	-	-
Psychologie.....	-	-	-	-	-	-	-	-	2	2
Sozialkunde; Philosophie.....	-	-	-	-	-	-	3	1	2	1
Sozialpädagogik.....	-	-	-	-	-	-	1	1	1	1
Sonderpädagogik (berufsbezogen) .....	-	-	-	-	-	-	-	-	1	1
Sonstige Fächer der gew.-techn. Fachrichtung .....	-	-	-	-	2	1	-	-	1	1
Sport.....	1	-	-	-	-	-	1	1	-	-
Theologie, Religionslehre, Ethik.....	-	-	-	-	-	-	-	-	-	-
Wirtschaftswissenschaft.....	13	4	6	4	10	8	4	2	3	2
Wirtschaft und Verwaltung.....	-	-	-	-	-	-	1	-	2	1