



Allgemein bildende Schulen  
Berufliche Schulen, Berufsbildung

B I - j  
B II - j

## Lehrkräfte und Lehrernachwuchs an allgemein bildenden und beruflichen Schulen in Mecklenburg-Vorpommern

Schuljahr 2007/2008

Bestell-Nr.: B123 2007 00

Herausgabe: 23. Juli 2008

Printausgabe: EUR 4,00

Herausgeber: Statistisches Amt Mecklenburg-Vorpommern, Lübecker Straße 287, 19059 Schwerin,  
Telefon: 0385 4801-0, Telefax: 0385 4801-4123, Internet: <http://www.statistik-mv.de>, E-Mail: [statistik.post@statistik-mv.de](mailto:statistik.post@statistik-mv.de)

Zuständige Dezernentin: Gabriele Kleinpeter, Telefon: 0385 4801-4718

© Statistisches Amt Mecklenburg-Vorpommern, Schwerin, 2008  
Vervielfältigung und Verbreitung, auch auszugsweise, mit Quellenangabe gestattet.

### Zeichenerklärungen und Abkürzungen

-	nichts vorhanden
0	weniger als die Hälfte von 1 in der letzten besetzten Stelle, jedoch mehr als nichts
.	Zahlenwert unbekannt oder geheim zu halten
...	Zahl lag bei Redaktionsschluss noch nicht vor
x	Aussage nicht sinnvoll oder Fragestellung nicht zutreffend
/	keine Angabe, da Zahlenwert nicht ausreichend genau oder nicht repräsentativ
( )	Zahl hat eingeschränkte Aussagefähigkeit
p	vorläufige Zahl
s	geschätzte Zahl
r	berichtigte Zahl

Abweichungen in den Summen erklären sich aus dem Auf- und Abrunden der Einzelwerte.

## Inhaltsverzeichnis

<b>Vorbemerkungen .....</b>	<b>4</b>
<b>Erläuterungen .....</b>	<b>4</b>
1. Lehrkräfte an allgemein bildenden Schulen .....	5
1.1 Voll- bzw. teilzeitbeschäftigte Lehrkräfte an allgemein bildenden Schulen in ausgewählten Jahren nach Geschlecht und Altersgruppen.....	5
1.2 Lehrkräfte sowie Anwärter/Referendare an allgemein bildenden Schulen am 21.9.2007 nach Geschlecht, Beschäftigungsumfang und Schulart .....	6
1.3 Voll- bzw. teilzeitbeschäftigte Lehrkräfte an allgemein bildenden Schulen am 21.9.2007 nach Geschlecht, Altersgruppen und Schulart .....	7
1.3.1 Voll- bzw. teilzeitbeschäftigte Lehrkräfte an allgemein bildenden Schulen am 21.9.2007 nach Geschlecht, Altersgruppen und Schulart .....	8
1.3.1.1 Schulen insgesamt .....	8
1.3.1.2 Öffentliche Schulen .....	9
1.4 Zu- und Abgänge voll- bzw. teilzeitbeschäftigter Lehrkräfte an allgemein bildenden Schulen im Schuljahr 2006/07 nach Gründen und Geschlecht .....	10
1.5 Voll- bzw. teilzeitbeschäftigte Lehrkräfte an allgemein bildenden Schulen am 21.9.2007 nach Geschlecht, Altersgruppen und Lehramtsprüfung.....	11
1.6 Voll- bzw. teilzeitbeschäftigte Lehrkräfte an allgemein bildenden Schulen am 21.9.2007 nach Fächern der Lehrbefähigung und Schulart .....	12
1.6.1 Schulen insgesamt .....	12
1.6.2 Öffentliche Schulen.....	13
1.7 Voll- bzw. teilzeitbeschäftigte Lehrkräfte an allgemein bildenden Schulen am 21.9.2007 nach Fächern der Lehrbefähigung, Beschäftigungsumfang und Geschlecht.....	14
1.7.1 Schulen insgesamt .....	14
1.7.2 Öffentliche Schulen.....	15
1.8 Voll- bzw. teilzeitbeschäftigte Lehrkräfte an allgemein bildenden Schulen am 21.9.2007 nach Fächern der Lehrbefähigung und Altersgruppen.....	16
1.8.1 Schulen insgesamt .....	16
1.8.2 Öffentliche Schulen.....	17
1.9 Lehrkräfte an allgemein bildenden Schulen am 21.9.2007 nach Geschlecht, Beschäftigungsumfang und Kreisen .....	18
1.9.1 Schulen insgesamt .....	18
1.9.2 Öffentliche Schulen.....	19
1.10 Voll- bzw. teilzeitbeschäftigte Lehrkräfte an allgemein bildenden Schulen am 21.9.2007 nach Geschlecht, Beschäftigungsumfang, Schulart und Kreisen.....	20
1.10.1 Schulen insgesamt .....	20
1.10.2 Öffentliche Schulen.....	21
1.11 Personal mit sonderpädagogischer Aufgabenstellung .....	22
1.11.1 Personal mit sonderpädagogischer Aufgabenstellung am 21.9.2007 nach Beschäftigungsumfang und Kreisen.....	22
1.11.2 Personal mit sonderpädagogischer Aufgabenstellung am 21.9.2007 nach Altersgruppen und Kreisen.....	23
1.11.3 Personal mit sonderpädagogischer Aufgabenstellung in ausgewählten Jahren nach Geschlecht und Kreisen .....	24

2.	Lehrkräfte an beruflichen Schulen.....	26
2.1	Voll- bzw. teilzeitbeschäftigte Lehrkräfte an beruflichen Schulen in ausgewählten Jahren nach Altersgruppen und Geschlecht .....	26
2.2	Lehrkräfte an beruflichen Schulen am 1.11.2007 nach Beschäftigungsumfang, Geschlecht und Altersgruppen .....	27
2.3	Lehrkräfte an beruflichen Schulen am 1.11.2007 nach Beschäftigungsumfang, Geschlecht und Schularten.....	28
2.4	Voll- bzw. teilzeitbeschäftigte Lehrkräfte an beruflichen Schulen am 1.11.2007 nach fachlicher Qualifikation, Altersgruppen und Geschlecht.....	29
2.5	Voll- bzw. teilzeitbeschäftigte Lehrkräfte an beruflichen Schulen am 1.11.2007 nach rechtlichem Status der Schule, Geschlecht und fachlicher Qualifikation.....	30
2.6	Voll- bzw. teilzeitbeschäftigte Lehrkräfte an beruflichen Schulen am 1.11.2007 nach rechtlichem Status der Schule, Geschlecht und Lehramt .....	30
2.7	Voll- bzw. teilzeitbeschäftigte Lehrkräfte an beruflichen Schulen am 1.11.2007 nach Altersgruppen, Lehramt und Geschlecht .....	31
2.7.1	Schulen insgesamt .....	31
2.7.2	Öffentliche Schulen.....	32
2.8	Voll- bzw. teilzeitbeschäftigte Lehrkräfte an beruflichen Schulen am 1.11.2007 nach Beschäftigungsumfang, Geschlecht und Fächern der Lehrbefähigung .....	33
2.8.1	Schulen insgesamt .....	33
2.8.2	Öffentliche Schulen.....	34
2.9	Lehrkräfte an beruflichen Schulen am 1.11.2007 nach Beschäftigungsumfang, Kreisen und Geschlecht .....	35
2.9.1	Schulen insgesamt .....	35
2.9.2	Öffentliche Schulen.....	36
3.	Lehrernachwuchs.....	37
3.1	Seminare und Teilnehmer/-innen mit Erster und bestandener Zweiter Staatsprüfung 2007 nach Lehrämtern .....	37
3.2	Teilnehmer/-innen an Seminaren mit Erster Staatsprüfung 2007 nach Geburtsjahren und Lehrämtern .....	37
3.3	Teilnehmer/-innen an Seminaren mit Erster Staatsprüfung 2007 nach Semestern und Lehrämtern .....	37
3.4	Teilnehmer/-innen an Seminaren mit bestandener Zweiter Staatsprüfung in ausgewählten Jahren nach Lehrämtern und fächerspezifischer Lehrbefähigung .....	38

## Vorbemerkungen

Der vorliegende Bericht enthält die Ergebnisse der Lehrerstatistik der allgemein bildenden und beruflichen Schulen für das Schuljahr 2007/08 und die Ergebnisse der Lehrerausbildung (Lehrernachwuchs) 2007.

In die Erhebung waren 539 öffentliche und 69 private allgemein bildende Schulen sowie 39 öffentliche (einschl. angegliederter Bildungsgänge) und 28 private berufliche Schulen einbezogen.

Rechtsgrundlage für die Erhebung ist das Schulgesetz für das Land Mecklenburg-Vorpommern (SchulG M-V) vom 13. Februar 2006 (GVOBl. M-V S. 41), zuletzt geändert am 23. Mai 2006, in Verbindung mit dem Landesstatistikgesetz Mecklenburg-Vorpommern (LStatG M-V) vom 28. Februar 1994 (GVOBl. M-V S. 347).

## Erläuterungen

### Öffentlicher und privater Status der Schule

Öffentliche Schulen sind staatliche Schulen in Trägerschaft der Gemeinden, kreisfreien Städte, Ämter, Schulverbände, Landkreise und des Landes.

Private Schulen (Ersatzschulen) sind in Mecklenburg-Vorpommern Schulen in freier Trägerschaft. Sie können von natürlichen oder juristischen Personen des privaten oder des öffentlichen Rechts, nach Landesrecht jedoch nicht vom Land und von den Gemeinden oder Gemeindeverbänden errichtet und betrieben werden.

### Lehrkräfte

Als Lehrkräfte zählen alle Personen, die ganz oder teilweise im Rahmen der gesetzlich oder vertraglich festgesetzten Pflichtstunden eigenverantwortlich unterrichten bzw. unter Berücksichtigung von Anrechnungsstunden eine Schule leiten.

Vollzeitbeschäftigte Lehrkräfte sind Lehrkräfte, die im Beamten-, Angestellten- oder sonstigen Dienstverhältnis mit voller Regelpflichtstundenzahl (Pflichtstunden = Unterrichtsstunden + Anrechnungsstunden) tätig sind.

Teilzeitbeschäftigte Lehrkräfte sind Lehrkräfte im Beamten-, Angestellten- oder sonstigen Dienstverhältnis, deren individuelle Pflichtstundenzahl auf Grund länderspezifischer Regelungen bis zu 50 Prozent der Regelstunden ermäßigt worden sind.

Stundenweise beschäftigte Lehrkräfte sind Lehrkräfte im Beamten-, Angestellten- oder sonstigen Dienstverhältnis, die mit weniger als 50 Prozent der Regelstunden einer vollbeschäftigten Lehrkraft tätig sind. Lehramtsanwärter/Referendare werden den stundenweise Beschäftigten zugeordnet, auch wenn sie mit mehr als 50 Prozent der Regelpflichtstundenzahl unterrichten.

### Personal mit sonderpädagogischer Aufgabenstellung

An den Förderschulen und in Förderklassen ist Personal mit sonderpädagogischer Aufgabenstellung (PmsA) mit einer angemessenen sonderpädagogischen Zusatzausbildung im jeweiligen Förderbereich tätig.

Zum Personal mit sonderpädagogischer Aufgabenstellung zählen

- das Personal in der Frühförderung an den Förderschulen,
- das unterrichtsbegleitende Personal an den Förderschulen und in Förderklassen,
- die Pädagogischen Unterrichtshilfen im ganzheitlichen Unterricht an Schulen zur individuellen Lebensbewältigung,
- die Betreuer an Schulen zur individuellen Lebensbewältigung.

### Lehrernachwuchs

Die Befähigung für ein Lehramt an öffentlichen Schulen wird durch eine abgeschlossene wissenschaftliche oder künstlerische Ausbildung an einer staatlichen wissenschaftlichen Hochschule oder Kunsthochschule (Erste Phase) und durch einen abgeschlossenen staatlichen Vorbereitungsdienst (Zweite Phase) erworben und durch Bestehen der Ersten und Zweiten Staatsprüfung nachgewiesen.

Seminare sind Einrichtungen der pädagogischen Ausbildung im Vorbereitungsdienst für die Lehramter an allgemein bildenden und beruflichen Schulen. Die Ausbildung in den Seminaren beträgt in der Regel zwei Schuljahre, ist lehramtsbezogen und schließt mit der Zweiten Staatsprüfung ab.

# 1. Lehrkräfte an allgemein bildenden Schulen

## 1.1 Voll- bzw. teilzeitbeschäftigte Lehrkräfte an allgemein bildenden Schulen in ausgewählten Jahren nach Geschlecht und Altersgruppen

Alter von ... bis unter ... Jahren	Geschlecht	1992	1995	2000	2005	2006	2007
		<b>Schulen insgesamt</b>					
Unter 30 .....	zusammen	2 379	1 241	365	64	56	87
	weiblich	2 075	1 104	336	59	53	78
30 bis 35 .....	zusammen	2 777	2 812	1 762	458	325	241
	weiblich	2 241	2 281	1 490	402	283	204
35 bis 40 .....	zusammen	3 133	2 778	2 846	1 771	1 531	1 245
	weiblich	2 623	2 271	2 295	1 510	1 327	1 095
40 bis 45 .....	zusammen	3 176	3 339	2 760	2 751	2 600	2 428
	weiblich	2 674	2 811	2 268	2 231	2 131	2 009
45 bis 50 .....	zusammen	2 770	2 482	3 243	2 633	2 600	2 635
	weiblich	2 247	2 064	2 745	2 176	2 123	2 145
50 bis 55 .....	zusammen	3 828	3 662	2 423	3 083	3 018	2 894
	weiblich	2 766	2 893	2 004	2 607	2 563	2 446
55 bis 60 .....	zusammen	475	2 219	1 793	1 724	1 924	1 909
	weiblich	249	1 536	1 266	1 394	1 568	1 561
60 bis 65 .....	zusammen	43	115	312	321	224	206
	weiblich	5	23	98	192	141	135
65 und älter .....	zusammen	4	2	-	3	4	9
	weiblich	1	-	-	1	2	4
<b>Insgesamt .....</b>		<b>18 585</b>	<b>18 650</b>	<b>15 504</b>	<b>12 808</b>	<b>12 282</b>	<b>11 654</b>
weiblich.....		14 881	14 983	12 502	10 572	10 191	9 677
		<b>Öffentliche Schulen</b>					
Unter 30 .....	zusammen	2 355	1 220	333	39	38	54
	weiblich	.	1 088	307	38	38	51
30 bis 35 .....	zusammen	2 763	2 776	1 667	374	247	169
	weiblich	.	2 254	1 418	327	219	150
35 bis 40 .....	zusammen	3 101	2 743	2 774	1 614	1 362	1 072
	weiblich	.	2 250	2 244	1 384	1 187	950
40 bis 45 .....	zusammen	3 160	3 303	2 699	2 621	2 435	2 229
	weiblich	.	2 789	2 225	2 133	2 001	1 847
45 bis 50 .....	zusammen	2 750	2 463	3 193	2 551	2 504	2 513
	weiblich	.	2 052	2 708	2 115	2 052	2 054
50 bis 55 .....	zusammen	3 825	3 640	2 397	3 011	2 940	2 803
	weiblich	.	2 878	1 988	2 557	2 506	2 377
55 bis 60 .....	zusammen	471	2 212	1 767	1 687	1 874	1 850
	weiblich	.	1 533	1 248	1 370	1 535	1 522
60 bis 65 .....	zusammen	43	112	308	305	210	189
	weiblich	.	23	98	184	134	127
65 und älter .....	zusammen	4	2	-	2	-	5
	weiblich	.	-	-	1	-	2
<b>Zusammen .....</b>		<b>18 472</b>	<b>18 471</b>	<b>15 138</b>	<b>12 204</b>	<b>11 610</b>	<b>10 884</b>
weiblich.....		14 808	14 867	12 236	10 109	9 672	9 080

**1.2 Lehrkräfte sowie Anwärter/Referendare an allgemein bildenden Schulen am 21.9.2007  
nach Geschlecht, Beschäftigungsumfang und Schulart**

Schulart	Voll- bzw. teilzeit- beschäftigte Lehrkräfte		Davon				Stundenweise beschäftigte Lehrkräfte		Darunter	
			vollzeit- beschäftigt		teilzeit- beschäftigt				Anwärter/Referendare	
	insgesamt	weiblich	zu- sammen	weiblich	zu- sammen	weiblich	zu- sammen	weiblich	zu- sammen	weiblich
<b>Schulen insgesamt</b>										
Vorklasse .....	13	13	8	8	5	5	-	-	-	-
Grundschule .....	2 923	2 771	319	295	2 604	2 476	164	131	-	-
Realschule .....	91	63	6	1	85	62	1	1	-	-
Schulart mit mehreren Bildungsgängen <sup>1)</sup> .....	3 608	2 919	448	299	3 160	2 620	143	92	2	2
Gymnasium .....	2 852	2 083	380	198	2 472	1 885	63	38	2	2
Integrierte Gesamtschule .....	558	450	86	59	472	391	76	51	1	1
Waldorfschule .....	60	36	29	16	31	20	13	7	-	-
Förderschule .....	1 515	1 312	1 269	1 091	246	221	2	2	-	-
Abendgymnasium .....	34	30	4	2	30	28	-	-	-	-
<b>Insgesamt .....</b>	<b>11 654</b>	<b>9 677</b>	<b>2 549</b>	<b>1 969</b>	<b>9 105</b>	<b>7 708</b>	<b>462</b>	<b>322</b>	<b>5</b>	<b>5</b>
<b>Öffentliche Schulen</b>										
Vorklasse .....	13	13	8	8	5	5	-	-	-	-
Grundschule .....	2 667	2 534	233	216	2 434	2 318	13	11	-	-
Realschule .....	91	63	6	1	85	62	1	1	-	-
Schulart mit mehreren Bildungsgängen <sup>1)</sup> .....	3 490	2 835	404	269	3 086	2 566	12	8	-	-
Gymnasium .....	2 719	2 007	300	161	2 419	1 846	35	25	-	-
Integrierte Gesamtschule .....	465	377	54	36	411	341	1	1	-	-
Förderschule .....	1 405	1 221	1 173	1 013	232	208	1	1	-	-
Abendgymnasium .....	34	30	4	2	30	28	-	-	-	-
<b>Zusammen .....</b>	<b>10 884</b>	<b>9 080</b>	<b>2 182</b>	<b>1 706</b>	<b>8 702</b>	<b>7 374</b>	<b>63</b>	<b>47</b>	<b>-</b>	<b>-</b>

1) Regionale Schule

**1.3 Voll- bzw. teilzeitbeschäftigte Lehrkräfte an allgemein bildenden Schulen am 21.9.2007  
nach Geschlecht, Altersgruppen und Schulart**

Schulart	Ge- schlecht	Ins- gesamt	Im Alter von ... bis unter ... Jahren								
			unter 30	30 - 35	35 - 40	40 - 45	45 - 50	50 - 55	55 - 60	60 - 65	65 u. älter
<b>Schulen insgesamt</b>											
Vorklasse .....	zusammen	13	1	4	1	2	1	3	1	-	-
	weiblich	13	1	4	1	2	1	3	1	-	-
Grundschule .....	zusammen	2 923	30	63	360	616	566	704	536	46	2
	weiblich	2 771	29	58	347	571	521	686	514	43	2
Realschule .....	zusammen	91	-	-	6	17	27	21	19	1	-
	weiblich	63	-	-	4	13	18	15	12	1	-
Schulart mit mehreren Bildungs- gängen <sup>1)</sup> .....	zusammen	3 608	10	30	305	760	863	1 064	533	41	2
	weiblich	2 919	10	22	268	612	712	883	390	22	-
Gymnasium .....	zusammen	2 852	5	45	320	540	704	677	485	74	2
	weiblich	2 083	5	31	260	394	502	491	362	38	-
Integrierte Gesamtschule .....	zusammen	558	12	15	64	159	111	108	79	8	2
	weiblich	450	7	13	46	124	93	97	65	4	1
Waldorfschule .....	zusammen	60	-	5	8	18	10	9	8	2	-
	weiblich	36	-	3	5	13	5	3	5	2	-
Förderschule .....	zusammen	1 515	29	79	180	313	345	298	237	33	1
	weiblich	1 312	26	73	163	277	287	259	202	24	1
Abendgymnasium .....	zusammen	34	-	-	1	3	8	10	11	1	-
	weiblich	30	-	-	1	3	6	9	10	1	-
<b>Insgesamt .....</b>		<b>11 654</b>	<b>87</b>	<b>241</b>	<b>1 245</b>	<b>2 428</b>	<b>2 635</b>	<b>2 894</b>	<b>1 909</b>	<b>206</b>	<b>9</b>
weiblich .....		9 677	78	204	1 095	2 009	2 145	2 446	1 561	135	4
<b>Öffentliche Schulen</b>											
Vorklasse .....	zusammen	13	1	4	1	2	1	3	1	-	-
	weiblich	13	1	4	1	2	1	3	1	-	-
Grundschule .....	zusammen	2 667	13	31	295	541	532	680	530	44	1
	weiblich	2 534	13	31	285	503	489	663	508	41	1
Realschule .....	zusammen	91	-	-	6	17	27	21	19	1	-
	weiblich	63	-	-	4	13	18	15	12	1	-
Schulart mit mehreren Bildungs- gängen <sup>1)</sup> .....	zusammen	3 490	7	21	268	736	837	1 055	525	40	1
	weiblich	2 835	7	18	238	594	694	875	387	22	-
Gymnasium .....	zusammen	2 719	5	37	293	512	682	653	468	68	1
	weiblich	2 007	5	27	238	376	493	478	353	37	-
Integrierte Gesamtschule .....	zusammen	465	2	6	40	128	103	105	73	7	1
	weiblich	377	1	4	30	99	85	94	60	4	-
Förderschule .....	zusammen	1 405	26	70	168	290	323	276	223	28	1
	weiblich	1 221	24	66	153	257	268	240	191	21	1
Abendgymnasium .....	zusammen	34	-	-	1	3	8	10	11	1	-
	weiblich	30	-	-	1	3	6	9	10	1	-
<b>Zusammen .....</b>		<b>10 884</b>	<b>54</b>	<b>169</b>	<b>1 072</b>	<b>2 229</b>	<b>2 513</b>	<b>2 803</b>	<b>1 850</b>	<b>189</b>	<b>5</b>
weiblich .....		9 080	51	150	950	1 847	2 054	2 377	1 522	127	2

1) Regionale Schule

Noch: 1.3 Voll- bzw. teilzeitbeschäftigte Lehrkräfte an allgemein bildenden Schulen am 21.9.2007  
nach Geschlecht, Altersgruppen und Schulart

**1.3.1 Voll- bzw. teilzeitbeschäftigte Lehrkräfte an allgemein bildenden Schulen am 21.9.2007  
nach Geschlecht, Altersgruppen und Schulart**

1.3.1.1 Schulen insgesamt

Schulart	Ge- schlecht	Ins- gesamt	Im Alter von ... bis unter ... Jahren								
			unter 30	30 - 35	35 - 40	40 - 45	45 - 50	50 - 55	55 - 60	60 - 65	65 u. älter
<b>Vollzeitbeschäftigte Lehrkräfte</b>											
Vorklasse .....	zusammen	8	1	2	-	1	1	3	-	-	-
	weiblich	8	1	2	-	1	1	3	-	-	-
Grundschule .....	zusammen	319	7	24	71	72	63	54	27	1	-
	weiblich	295	6	23	66	64	56	54	25	1	-
Realschule .....	zusammen	6	-	-	-	1	3	2	-	-	-
	weiblich	1	-	-	-	-	-	1	-	-	-
Schulart mit mehreren Bildungs- gängen <sup>1)</sup> .....	zusammen	448	3	4	52	80	119	122	64	4	-
	weiblich	299	3	2	41	53	82	76	41	1	-
Gymnasium .....	zusammen	380	-	8	51	68	91	102	45	15	-
	weiblich	198	-	4	28	38	50	49	27	2	-
Integrierte Gesamtschule .....	zusammen	86	2	6	11	27	13	16	10	-	1
	weiblich	59	1	5	6	16	9	13	9	-	-
Waldorfschule .....	zusammen	29	-	1	4	9	6	4	5	-	-
	weiblich	16	-	-	3	4	3	2	4	-	-
Förderschule .....	zusammen	1 269	28	69	162	276	311	273	131	18	1
	weiblich	1 091	25	64	146	240	257	238	107	13	1
Abendgymnasium .....	zusammen	4	-	-	-	1	1	1	1	-	-
	weiblich	2	-	-	-	1	1	-	-	-	-
<b>Insgesamt .....</b>		<b>2 549</b>	<b>41</b>	<b>114</b>	<b>351</b>	<b>535</b>	<b>608</b>	<b>577</b>	<b>283</b>	<b>38</b>	<b>2</b>
weiblich .....		1 969	36	100	290	417	459	436	213	17	1
<b>Teilzeitbeschäftigte Lehrkräfte</b>											
Vorklasse .....	zusammen	5	-	2	1	1	-	-	1	-	-
	weiblich	5	-	2	1	1	-	-	1	-	-
Grundschule .....	zusammen	2 604	23	39	289	544	503	650	509	45	2
	weiblich	2 476	23	35	281	507	465	632	489	42	2
Realschule .....	zusammen	85	-	-	6	16	24	19	19	1	-
	weiblich	62	-	-	4	13	18	14	12	1	-
Schulart mit mehreren Bildungs- gängen <sup>1)</sup> .....	zusammen	3 160	7	26	253	680	744	942	469	37	2
	weiblich	2 620	7	20	227	559	630	807	349	21	-
Gymnasium .....	zusammen	2 472	5	37	269	472	613	575	440	59	2
	weiblich	1 885	5	27	232	356	452	442	335	36	-
Integrierte Gesamtschule .....	zusammen	472	10	9	53	132	98	92	69	8	1
	weiblich	391	6	8	40	108	84	84	56	4	1
Waldorfschule .....	zusammen	31	-	4	4	9	4	5	3	2	-
	weiblich	20	-	3	2	9	2	1	1	2	-
Förderschule .....	zusammen	246	1	10	18	37	34	25	106	15	-
	weiblich	221	1	9	17	37	30	21	95	11	-
Abendgymnasium .....	zusammen	30	-	-	1	2	7	9	10	1	-
	weiblich	28	-	-	1	2	5	9	10	1	-
<b>Insgesamt .....</b>		<b>9 105</b>	<b>46</b>	<b>127</b>	<b>894</b>	<b>1 893</b>	<b>2 027</b>	<b>2 317</b>	<b>1 626</b>	<b>168</b>	<b>7</b>
weiblich .....		7 708	42	104	805	1 592	1 686	2 010	1 348	118	3

1) Regionale Schule



Noch: 1.3 Voll- bzw. teilzeitbeschäftigte Lehrkräfte an allgemein bildenden Schulen am 21.9.2007  
nach Geschlecht, Altersgruppen und Schulart

Noch: 1.3.1 Voll- bzw. teilzeitbeschäftigte Lehrkräfte an allgemein bildenden Schulen am 21.9.2007  
nach Geschlecht, Altersgruppen und Schulart

1.3.1.2 Öffentliche Schulen

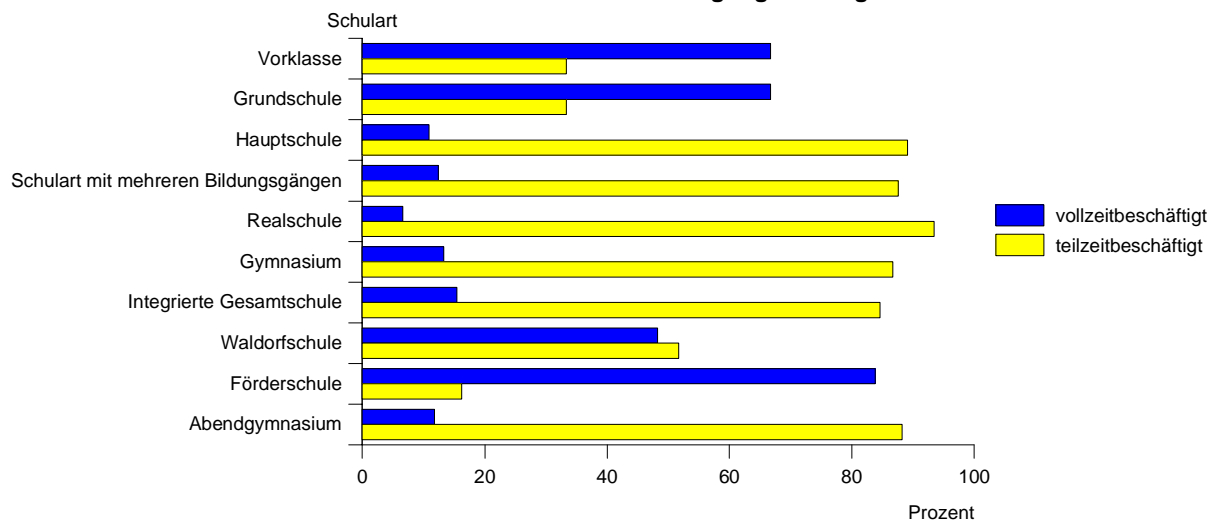
Schulart	Ge- schlecht	Ins- gesamt	Im Alter von ... bis unter ... Jahren								
			unter 30	30 - 35	35 - 40	40 - 45	45 - 50	50 - 55	55 - 60	60 - 65	65 u. älter
<b>Vollzeitbeschäftigte Lehrkräfte</b>											
Vorklasse .....	zusammen	8	1	2	-	1	1	3	-	-	-
	weiblich	8	1	2	-	1	1	3	-	-	-
Grundschule .....	zusammen	233	3	15	49	40	55	47	23	1	-
	weiblich	216	3	15	46	35	48	47	21	1	-
Realschule .....	zusammen	6	-	-	-	1	3	2	-	-	-
	weiblich	1	-	-	-	-	-	1	-	-	-
Schulart mit mehreren Bildungs- gängen <sup>1)</sup> .....	zusammen	404	3	3	40	73	104	117	61	3	-
	weiblich	269	3	2	31	49	71	72	40	1	-
Gymnasium .....	zusammen	300	-	4	36	53	76	85	35	11	-
	weiblich	161	-	2	17	31	46	42	21	2	-
Integrierte Gesamtschule .....	zusammen	54	-	3	4	15	10	16	5	-	1
	weiblich	36	-	2	2	8	6	13	5	-	-
Förderschule .....	zusammen	1 173	25	62	150	256	294	253	119	13	1
	weiblich	1 013	23	59	136	223	242	221	98	10	1
Abendgymnasium .....	zusammen	4	-	-	-	1	1	1	1	-	-
	weiblich	2	-	-	-	1	1	-	-	-	-
<b>Zusammen .....</b>		<b>2 182</b>	<b>32</b>	<b>89</b>	<b>279</b>	<b>440</b>	<b>544</b>	<b>524</b>	<b>244</b>	<b>28</b>	<b>2</b>
weiblich .....		1 706	30	82	232	348	415	399	185	14	1
<b>Teilzeitbeschäftigte Lehrkräfte</b>											
Vorklasse .....	zusammen	5	-	2	1	1	-	-	1	-	-
	weiblich	5	-	2	1	1	-	-	1	-	-
Grundschule .....	zusammen	2 434	10	16	246	501	477	633	507	43	1
	weiblich	2 318	10	16	239	468	441	616	487	40	1
Realschule .....	zusammen	85	-	-	6	16	24	19	19	1	-
	weiblich	62	-	-	4	13	18	14	12	1	-
Schulart mit mehreren Bildungs- gängen <sup>1)</sup> .....	zusammen	3 086	4	18	228	663	733	938	464	37	1
	weiblich	2 566	4	16	207	545	623	803	347	21	-
Gymnasium .....	zusammen	2 419	5	33	257	459	606	568	433	57	1
	weiblich	1 846	5	25	221	345	447	436	332	35	-
Integrierte Gesamtschule .....	zusammen	411	2	3	36	113	93	89	68	7	-
	weiblich	341	1	2	28	91	79	81	55	4	-
Förderschule .....	zusammen	232	1	8	18	34	29	23	104	15	-
	weiblich	208	1	7	17	34	26	19	93	11	-
Abendgymnasium .....	zusammen	30	-	-	1	2	7	9	10	1	-
	weiblich	28	-	-	1	2	5	9	10	1	-
<b>Zusammen .....</b>		<b>8 702</b>	<b>22</b>	<b>80</b>	<b>793</b>	<b>1 789</b>	<b>1 969</b>	<b>2 279</b>	<b>1 606</b>	<b>161</b>	<b>3</b>
weiblich .....		7 374	21	68	718	1 499	1 639	1 978	1 337	113	1

1) Regionale Schule

### 1.4 Zu- und Abgänge voll- bzw. teilzeitbeschäftigter Lehrkräfte an allgemein bildenden Schulen im Schuljahr 2006/07 nach Gründen und Geschlecht

Grund	Voll- bzw. teilzeitbeschäftigte Lehrkräfte		
	insgesamt	männlich	weiblich
<b>Zugänge</b>			
Neueintritt in den Schuldienst mit abgelegter Zweiter Staatsprüfung oder anderweitig erfüllter Eingangsvoraussetzung.....	139	30	109
Wechsel innerhalb des Landes von einer anderen Schule an die berichtende Schule .....	-	-	-
Wiedereintritt in den Schuldienst .....	108	7	101
Sonstige Zugänge .....	53	11	42
<b>Insgesamt .....</b>	<b>300</b>	<b>48</b>	<b>252</b>
<b>Abgänge</b>			
Eintritt in den Ruhestand.....	202	81	121
Dienst-, Erwerbs-, Berufsunfähigkeit.....	17	1	16
Tod .....	9	4	5
Wechsel innerhalb des Landes von der berichtenden Schule an eine andere Schule.....	9	3	6
Befristete Abgänge.....	166	18	148
Sonstige Abgänge .....	525	55	470
<b>Insgesamt .....</b>	<b>928</b>	<b>162</b>	<b>766</b>

### Voll- bzw. teilzeitbeschäftigte Lehrkräfte an allgemein bildenden Schulen 2007 nach Schularten und Beschäftigungsumfang



**1.5 Voll- bzw. teilzeitbeschäftigte Lehrkräfte an allgemein bildenden Schulen am 21.9.2007  
nach Geschlecht, Altersgruppen und Lehramtsprüfung**

Lehramt	Voll- bzw. teilzeitbeschäftigte Lehrkräfte		Im Alter von ... bis unter ... Jahren								
	insgesamt	weiblich	unter 30	30 - 35	35 - 40	40 - 45	45 - 50	50 - 55	55 - 60	60 - 65	65 und älter
<b>Schulen insgesamt</b>											
Lehramt der Grundschule bzw. der Primarstufe .....	3 032	2 862	5	7	248	685	651	783	604	47	2
Übergreifende Lehrämter der Primarstufe und Schularten der Sekundarstufe I .....	369	333	19	61	197	35	22	16	17	1	1
Lehrämter für alle oder einzelne Schularten der Sekundarstufe I.....	3 993	3 237	8	12	218	858	992	1 226	626	51	2
Lehrämter für die Sekundarstufe II (allgemein bildende Fächer) oder für das Gymnasium .....	3 187	2 339	16	68	416	616	756	713	516	82	4
Lehrämter für die Sekundarstufe II (berufl. Fächer) oder für die berufliche Schule .....	1	-	-	-	-	1	-	-	-	-	-
Sonderpädagogisches Lehramt.....	786	701	35	90	122	148	163	101	109	18	-
Fachlehrkräfte/Fachlehramt (ohne Lehrkräfte für Fachpraxis).....	-	-	-	-	-	-	-	-	-	-	-
Lehramt für Fachpraxis .....	-	-	-	-	-	-	-	-	-	-	-
Lehrkräfte ohne (anerkannte) Lehramtsprüfung bzw. ohne DDR-Lehrerqualifikation.....	286	205	4	3	44	85	51	55	37	7	-
<b>Insgesamt .....</b>	<b>11 654</b>	<b>9 677</b>	<b>87</b>	<b>241</b>	<b>1 245</b>	<b>2 428</b>	<b>2 635</b>	<b>2 894</b>	<b>1 909</b>	<b>206</b>	<b>9</b>
<b>Öffentliche Schulen</b>											
Lehramt der Grundschule bzw. der Primarstufe .....	2 887	2 724	1	1	218	634	627	763	595	46	2
Übergreifende Lehrämter der Primarstufe und Schularten der Sekundarstufe I .....	229	211	8	38	153	13	4	7	6	-	-
Lehrämter für alle oder einzelne Schularten der Sekundarstufe I.....	3 916	3 175	5	7	201	834	977	1 218	623	50	1
Lehrämter für die Sekundarstufe II (allgemein bildende Fächer) oder für das Gymnasium .....	2 905	2 156	6	43	348	557	711	677	488	73	2
Lehrämter für die Sekundarstufe II (berufl. Fächer) oder für die berufliche Schule .....	-	-	-	-	-	-	-	-	-	-	-
Sonderpädagogisches Lehramt.....	728	654	31	79	112	135	154	95	107	15	-
Fachlehrkräfte/Fachlehramt (ohne Lehrkräfte für Fachpraxis).....	-	-	-	-	-	-	-	-	-	-	-
Lehramt für Fachpraxis .....	-	-	-	-	-	-	-	-	-	-	-
Lehrkräfte ohne (anerkannte) Lehramtsprüfung bzw. ohne DDR-Lehrerqualifikation.....	219	160	3	1	40	56	40	43	31	5	-
<b>Zusammen .....</b>	<b>10 884</b>	<b>9 080</b>	<b>54</b>	<b>169</b>	<b>1 072</b>	<b>2 229</b>	<b>2 513</b>	<b>2 803</b>	<b>1 850</b>	<b>189</b>	<b>5</b>

**1.6 Voll- bzw. teilzeitbeschäftigte Lehrkräfte an allgemein bildenden Schulen am 21.9.2007  
nach Fächern der Lehrbefähigung und Schulart**

**1.6.1 Schulen insgesamt**

Fach der Lehrbefähigung	Insgesamt	Nach Schulart								
		Vor- klasse	Grund- schule	Real- schule	Schulart mit meh- reren Bil- dungs- gängen <sup>1)</sup>	Gym- nasium	inte- grierte Gesamt- schule	Wal- dorf- schule	Förder- schule	Abend- gymna- sium
Arbeit-Wirtschaft-Technik .....	293	-	4	2	86	184	11	-	5	1
Astronomie.....	251	-	-	5	138	89	16	-	2	1
Biologie.....	875	1	34	11	363	332	62	5	64	3
Chemie.....	890	-	4	14	413	349	51	4	50	5
Darstellendes Spiel.....	149	1	27	1	52	51	8	1	8	-
Dänisch .....	1	-	-	-	-	1	-	-	-	-
Deutsch .....	2 381	2	192	22	1 053	810	169	10	111	12
Englisch .....	1 486	-	36	11	729	550	108	6	38	8
Englisch an Grundschulen.....	312	-	283	-	11	1	2	2	13	-
Französisch .....	349	-	4	4	112	194	29	1	2	3
Französisch an Grundschulen.....	28	-	27	-	-	-	-	-	1	-
Geografie .....	992	1	29	13	495	336	67	2	48	1
Geschichte/Gesellschaftskunde .....	1 423	1	27	21	669	518	104	5	71	7
Griechisch .....	11	-	-	-	-	11	-	-	-	-
Grundschulpädagogik .....	322	2	185	-	46	-	5	8	76	-
Hauswirtschaft .....	31	-	2	-	25	-	2	-	2	-
Hebräisch .....	1	-	-	-	-	1	-	-	-	-
Informatik .....	687	-	3	7	362	238	43	1	29	4
Italienisch.....	2	-	-	-	1	1	-	-	-	-
Kunst und Gestaltung.....	531	-	51	4	222	186	34	3	31	-
Latein .....	82	-	-	-	4	77	-	1	-	-
Mathematik .....	2 123	-	152	26	965	717	142	4	107	10
Musik .....	506	-	107	4	167	157	30	7	34	-
Naturkunde/-wissenschaften .....	60	-	2	-	3	-	53	1	1	-
Niederdeutsch .....	33	-	4	-	16	11	1	-	1	-
Philosophie/Philosophieren mit Kindern.....	403	1	108	3	103	153	23	2	8	2
Physik .....	1 175	-	7	16	546	461	79	4	54	8
Polnisch.....	15	-	-	-	3	12	-	-	-	-
Religion, evangelisch.....	422	-	157	-	96	115	18	-	36	-
Religion, katholisch.....	23	-	15	-	3	5	-	-	-	-
Russisch .....	1 491	-	10	16	736	566	104	7	38	14
Sachkunde.....	58	-	50	-	4	-	2	-	2	-
Schulgarten .....	5	-	1	-	-	-	-	2	2	-
Schwedisch .....	11	-	-	-	3	6	2	-	-	-
Sozial-, Gemeinschaftskunde/Politik.....	439	-	1	11	211	175	25	1	10	5
Spanisch.....	67	-	2	-	5	51	6	-	3	-
Sport.....	1 226	-	99	12	498	404	89	5	119	-
Sprachtherapie.....	2	-	-	-	-	-	-	-	2	-
Technik .....	421	-	4	6	294	25	29	-	63	-
Textiles Gestalten.....	10	-	3	-	1	-	-	5	1	-
Werken.....	425	-	20	6	284	18	27	5	65	-
Weltkunde.....	33	-	-	-	-	-	33	-	-	-
Lehrer unterer Klassen .....	5 050	7	3 793	2	145	22	8	6	1 067	-
Sonstige Fächer.....	505	1	183	-	46	27	17	17	214	-
Außerdem für Förderschulen:										
Blindepädagogik .....	20	-	-	-	-	-	-	-	20	-
Hörbehindertenpädagogik .....	63	-	4	-	1	-	-	-	58	-
Geistigbehindertenpädagogik .....	280	2	20	-	1	-	-	-	257	-
Körperbehindertenpädagogik .....	127	3	13	1	2	-	-	-	108	-
Lernbehindertenpädagogik.....	878	5	67	-	18	2	4	-	782	-
Sehbehindertenpädagogik .....	18	-	1	-	-	-	-	-	17	-
Sprachbehindertenpädagogik .....	311	6	60	-	7	-	2	-	236	-
Verhaltensgestörtenpädagogik .....	314	-	31	1	70	6	7	-	199	-

1) Regionale Schule

Noch: 1.6 Voll- bzw. teilzeitbeschäftigte Lehrkräfte an allgemein bildenden Schulen am 21.9.2007  
nach Fächern der Lehrbefähigung und Schulart

1.6.2 Öffentliche Schulen

Fach der Lehrbefähigung	Insgesamt	Nach Schulart							
		Vor- klasse	Grund- schule	Real- schule	Schulart mit meh- reren Bil- dungs- gängen <sup>1)</sup>	Gym- nasium	inte- grierte Gesamt- schule	Förder- schule	Abend- gymna- sium
Arbeit-Wirtschaft-Technik .....	283	-	1	2	84	181	9	5	1
Astronomie.....	249	-	-	5	138	88	15	2	1
Biologie.....	810	1	17	11	349	317	50	62	3
Chemie.....	851	-	2	14	407	333	42	48	5
Darstellendes Spiel.....	129	1	16	1	47	50	7	7	-
Deutsch .....	2 168	2	107	22	1 012	769	142	102	12
Englisch .....	1 388	-	18	11	703	524	86	38	8
Englisch an Grundschulen.....	296	-	273	-	9	-	1	13	-
Französisch .....	320	-	3	4	105	181	23	1	3
Französisch an Grundschulen.....	28	-	27	-	-	-	-	1	-
Geografie .....	938	1	16	13	482	324	55	46	1
Geschichte/Gesellschaftskunde .....	1 346	1	19	21	645	497	89	67	7
Griechisch .....	10	-	-	-	-	10	-	-	-
Grundschulpädagogik .....	248	2	131	-	43	-	4	68	-
Hauswirtschaft .....	25	-	1	-	23	-	1	-	-
Hebräisch .....	1	-	-	-	-	1	-	-	-
Informatik .....	672	-	2	7	360	230	41	28	4
Italienisch.....	2	-	-	-	1	1	-	-	-
Kunst und Gestaltung.....	482	-	31	4	217	177	27	26	-
Latein .....	76	-	-	-	3	73	-	-	-
Mathematik .....	1 938	-	76	26	933	683	118	92	10
Musik .....	433	-	71	4	158	149	23	28	-
Naturkunde/-wissenschaften .....	52	-	-	-	-	-	52	-	-
Niederdeutsch .....	33	-	4	-	16	11	1	1	-
Philosophie/Philosophieren mit Kindern.....	372	1	104	15	208	23	11	8	2
Physik .....	1 120	-	3	16	533	440	72	48	8
Polnisch.....	15	-	-	-	3	12	-	-	-
Religion, evangelisch .....	381	-	132	-	87	112	14	36	-
Religion, katholisch.....	6	-	-	-	1	5	-	-	-
Russisch .....	1 452	-	8	16	726	555	97	36	14
Sachkunde.....	9	-	6	-	1	-	-	2	-
Schulgarten .....	2	-	-	-	-	-	-	2	-
Schwedisch .....	11	-	-	-	3	6	2	-	-
Sozial-, Gemeinschaftskunde/Politik.....	423	-	1	11	209	167	20	10	5
Spanisch.....	52	-	-	-	3	44	2	3	-
Sport.....	1 139	-	71	12	477	394	74	111	-
Sprachtherapie.....	-	-	-	-	-	-	-	-	-
Technik .....	418	-	4	6	294	25	29	60	-
Textiles Gestalten.....	2	-	-	-	1	-	-	1	-
Werken.....	405	-	12	6	282	18	27	60	-
Weltkunde.....	33	-	-	-	-	-	33	-	-
Lehrer unterer Klassen .....	4 664	7	3 504	2	129	22	8	992	-
Sonstige Fächer .....	459	1	171	-	44	26	13	204	-
Außerdem für Förderschulen:									
Blindenpädagogik .....	20	-	-	-	-	-	-	20	-
Hörbehindertenpädagogik .....	59	-	4	-	1	-	-	54	-
Geistigbehindertenpädagogik .....	231	2	13	-	1	-	-	215	-
Körperbehindertenpädagogik .....	126	3	13	1	2	-	-	107	-
Lernbehindertenpädagogik.....	837	5	54	-	17	2	3	756	-
Sehbehindertenpädagogik .....	18	-	1	-	-	-	-	17	-
Sprachbehindertenpädagogik .....	288	6	51	-	6	-	1	224	-
Verhaltensgestörtenpädagogik .....	306	-	28	1	70	6	7	194	-

1) Regionale Schule

**1.7 Voll- bzw. teilzeitbeschäftigte Lehrkräfte an allgemein bildenden Schulen am 21.9.2007 nach Fächern der Lehrbefähigung, Beschäftigungsumfang und Geschlecht**

**1.7.1 Schulen insgesamt**

Fach der Lehrbefähigung	Voll- bzw. teilzeitbeschäftigte Lehrkräfte		Davon			
	insgesamt	weiblich	vollzeitbeschäftigt		teilzeitbeschäftigt	
			zusammen	weiblich	zusammen	weiblich
Arbeit-Wirtschaft-Technik .....	293	182	71	34	222	148
Astronomie.....	251	133	42	12	209	121
Biologie.....	875	714	159	124	716	590
Chemie.....	890	739	140	106	750	633
Darstellendes Spiel.....	149	135	28	27	121	108
Dänisch .....	1	1	1	1	-	-
Deutsch .....	2 381	2 128	436	355	1 945	1 773
Englisch .....	1 486	1 341	216	172	1 270	1 169
Englisch an Grundschulen.....	312	300	47	45	265	255
Französisch .....	349	319	39	32	310	287
Französisch an Grundschulen.....	28	28	4	4	24	24
Geografie .....	992	745	157	96	835	649
Geschichte/Gesellschaftskunde .....	1 423	1 071	240	145	1 183	926
Griechisch .....	11	3	5	1	6	2
Grundschulpädagogik .....	322	300	141	129	181	171
Hauswirtschaft .....	31	27	3	2	28	25
Hebräisch .....	1	-	-	-	1	-
Informatik .....	687	351	133	46	554	305
Italienisch.....	2	2	-	-	2	2
Kunst und Gestaltung.....	531	472	102	84	429	388
Latein .....	82	59	26	15	56	44
Mathematik .....	2 123	1 569	404	249	1 719	1 320
Musik .....	506	420	113	88	393	332
Naturkunde/-wissenschaften .....	60	50	16	13	44	37
Niederdeutsch .....	33	30	7	5	26	25
Philosophie/Philosophieren mit Kindern.....	403	317	95	64	308	253
Physik .....	1 175	757	225	104	950	653
Polnisch.....	15	14	2	2	13	12
Religion, evangelisch.....	422	336	122	89	300	247
Religion, katholisch.....	23	22	5	5	18	17
Russisch .....	1 491	1 426	163	148	1 328	1 278
Sachkunde.....	58	57	26	26	32	31
Schulgarten .....	5	4	4	3	1	1
Schwedisch .....	11	9	3	3	8	6
Sozial-, Gemeinschaftskunde/Politik.....	439	294	93	50	346	244
Spanisch.....	67	51	14	7	53	44
Sport.....	1 226	750	253	135	973	615
Sprachtherapie.....	2	2	2	2	-	-
Technik .....	421	232	92	44	329	188
Textiles Gestalten.....	10	10	2	2	8	8
Werken.....	425	256	93	54	332	202
Weltkunde.....	33	29	5	4	28	25
Lehrer unterer Klassen .....	5 050	4 681	1 269	1 148	3 781	3 533
Sonstige Fächer.....	505	468	229	207	276	261
Außerdem für Förderschulen:						
Blindepädagogik .....	20	17	18	15	2	2
Hörbehindertenpädagogik .....	63	54	51	43	12	11
Geistigbehindertenpädagogik .....	280	250	236	208	44	42
Körperbehindertenpädagogik .....	127	113	96	84	31	29
Lernbehindertenpädagogik.....	878	793	742	668	136	125
Sehbehindertenpädagogik .....	18	14	16	12	2	2
Sprachbehindertenpädagogik .....	311	289	240	219	71	70
Verhaltensgestörtenpädagogik .....	314	288	211	189	103	99

Noch: 1.7 Voll- bzw. teilzeitbeschäftigte Lehrkräfte an allgemein bildenden Schulen am 21.9.2007 nach Fächern der Lehrbefähigung, Beschäftigungsumfang und Geschlecht

1.7.2 Öffentliche Schulen

Fach der Lehrbefähigung	Voll- bzw. teilzeitbeschäftigte Lehrkräfte		Davon			
	insgesamt	weiblich	vollzeitbeschäftigt		teilzeitbeschäftigt	
			zusammen	weiblich	zusammen	weiblich
Arbeit-Wirtschaft-Technik .....	283	177	65	31	218	146
Astronomie.....	249	132	40	11	209	121
Biologie.....	810	666	134	106	676	560
Chemie.....	851	712	120	94	731	618
Darstellendes Spiel.....	129	116	17	16	112	100
Deutsch .....	2 168	1 952	343	286	1 825	1 666
Englisch .....	1 388	1 260	177	142	1 211	1 118
Englisch an Grundschulen.....	296	285	41	39	255	246
Französisch .....	320	293	27	22	293	271
Französisch an Grundschulen.....	28	28	4	4	24	24
Geografie .....	938	705	130	76	808	629
Geschichte/Gesellschaftskunde .....	1 346	1 022	202	121	1 144	901
Griechisch .....	10	3	4	1	6	2
Grundschulpädagogik .....	248	232	109	100	139	132
Hauswirtschaft .....	25	21	2	1	23	20
Hebräisch .....	1	-	-	-	1	-
Informatik .....	672	344	125	43	547	301
Italienisch.....	2	2	-	-	2	2
Kunst und Gestaltung.....	482	429	84	71	398	358
Latein .....	76	56	23	14	53	42
Mathematik .....	1 938	1 428	317	193	1 621	1 235
Musik .....	433	361	84	65	349	296
Naturkunde/-wissenschaften .....	52	46	12	11	40	35
Niederdeutsch .....	33	30	7	5	26	25
Philosophie/Philosophieren mit Kindern.....	372	301	75	56	297	245
Physik .....	1 120	736	191	95	929	641
Polnisch.....	15	14	2	2	13	12
Religion, evangelisch.....	381	301	111	82	270	219
Religion, katholisch.....	6	5	-	-	6	5
Russisch .....	1 452	1 394	149	139	1 303	1 255
Sachkunde.....	9	9	3	3	6	6
Schulgarten .....	2	2	1	1	1	1
Schwedisch .....	11	9	3	3	8	6
Sozial-, Gemeinschaftskunde/Politik.....	423	287	85	46	338	241
Spanisch.....	52	40	8	4	44	36
Sport.....	1 139	687	215	109	924	578
Sprachtherapie.....	-	-	-	-	-	-
Technik .....	418	231	89	43	329	188
Textiles Gestalten.....	2	2	-	-	2	2
Werken.....	405	243	80	46	325	197
Weltkunde.....	33	29	5	4	28	25
Lehrer unterer Klassen .....	4 664	4 319	1 080	970	3 584	3 349
Sonstige Fächer .....	459	431	208	190	251	241
Außerdem für Förderschulen:						
Blindenpädagogik .....	20	17	18	15	2	2
Hörbehindertenpädagogik .....	59	51	49	42	10	9
Geistigbehindertenpädagogik .....	231	213	194	177	37	36
Körperbehindertenpädagogik .....	126	113	95	84	31	29
Lernbehindertenpädagogik.....	837	755	715	643	122	112
Sehbehindertenpädagogik .....	18	14	16	12	2	2
Sprachbehindertenpädagogik .....	288	271	227	211	61	60
Verhaltensgestörtenpädagogik .....	306	282	206	186	100	96

**1.8 Voll- bzw. teilzeitbeschäftigte Lehrkräfte an allgemein bildenden Schulen am 21.9.2007  
nach Fächern der Lehrbefähigung und Altersgruppen**

**1.8.1 Schulen insgesamt**

Fach der Lehrbefähigung	Ins- gesamt	Im Alter von ... bis unter ... Jahren								
		unter 30	30 - 35	35 - 40	40 - 45	45 - 50	50 - 55	55 - 60	60 - 65	65 und älter
Arbeit-Wirtschaft-Technik .....	293	1	4	18	71	80	77	38	4	-
Astronomie.....	251	-	1	18	44	51	84	48	5	-
Biologie.....	875	12	28	121	146	227	169	158	13	1
Chemie.....	890	1	1	79	135	210	234	208	21	1
Darstellendes Spiel.....	149	2	6	26	37	42	25	9	2	-
Dänisch .....	1	-	-	1	-	-	-	-	-	-
Deutsch .....	2 381	26	69	353	483	515	561	331	39	4
Englisch .....	1 486	15	27	177	357	358	380	157	15	-
Englisch an Grundschulen.....	312	1	3	50	112	68	52	26	-	-
Französisch .....	349	4	4	58	92	70	72	42	7	-
Französisch an Grundschulen.....	28	-	-	5	8	5	6	4	-	-
Geografie .....	992	-	12	126	202	260	255	124	13	-
Geschichte/Gesellschaftskunde .....	1 423	6	15	161	286	346	383	205	21	-
Griechisch .....	11	-	-	4	1	4	1	1	-	-
Grundschulpädagogik .....	322	22	69	178	31	10	5	6	1	-
Hauswirtschaft .....	31	-	-	-	4	10	13	4	-	-
Hebräisch .....	1	-	-	-	-	-	-	1	-	-
Informatik .....	687	-	2	59	171	188	174	79	14	-
Italienisch.....	2	-	-	1	-	-	1	-	-	-
Kunst und Gestaltung.....	531	3	16	75	119	116	114	77	10	1
Latein .....	82	2	1	20	20	19	11	6	3	-
Mathematik .....	2 123	15	49	225	385	480	588	340	38	3
Musik .....	506	4	23	120	137	72	87	57	6	-
Naturkunde/-wissenschaften .....	60	1	2	4	12	18	15	8	-	-
Niederdeutsch .....	33	-	-	4	8	10	9	2	-	-
Philosophie/Philosophieren mit Kindern.....	403	4	16	46	119	104	75	38	1	-
Physik .....	1 175	-	4	76	204	274	380	213	23	1
Polnisch.....	15	1	-	3	4	4	2	1	-	-
Religion, evangelisch.....	422	6	21	83	102	86	70	45	9	-
Religion, katholisch.....	23	-	2	3	4	6	2	4	-	2
Russisch .....	1 491	-	2	112	362	339	399	255	22	-
Sachkunde.....	58	3	10	26	10	5	-	3	-	1
Schulgarten .....	5	-	-	-	3	-	-	2	-	-
Schwedisch .....	11	-	2	1	1	4	2	-	1	-
Sozial-, Gemeinschaftskunde/ Politik.....	439	3	6	29	86	110	109	87	9	-
Spanisch.....	67	1	7	24	8	13	9	4	1	-
Sport.....	1 226	14	38	162	249	292	261	191	17	2
Sprachtherapie.....	2	-	-	-	1	-	1	-	-	-
Technik .....	421	-	-	13	81	105	145	62	15	-
Textiles Gestalten.....	10	1	-	-	2	1	3	3	-	-
Werken.....	425	-	4	16	81	107	139	66	12	-
Weltkunde.....	33	-	-	4	8	10	6	5	-	-
Lehrer unterer Klassen .....	5 050	6	22	475	1 154	1 071	1 242	994	84	2
Sonstige Fächer.....	505	2	14	68	129	114	98	70	10	-
Außerdem für Förderschulen:										
Blindepädagogik .....	20	1	2	2	1	5	3	6	-	-
Hörbehindertenpädagogik .....	63	4	3	8	11	10	12	12	3	-
Geistigbehindertenpädagogik .....	280	10	37	46	59	38	46	38	6	-
Körperbehindertenpädagogik .....	127	3	4	24	16	23	19	33	5	-
Lernbehindertenpädagogik.....	878	22	44	124	199	208	163	107	11	-
Sehbehindertenpädagogik .....	18	-	-	2	1	5	4	6	-	-
Sprachbehindertenpädagogik .....	311	22	63	70	50	46	35	21	4	-
Verhaltensgestörtenpädagogik .....	314	7	28	42	72	76	57	31	1	-



Noch: 1.8 Voll- bzw. teilzeitbeschäftigte Lehrkräfte an allgemein bildenden Schulen am 21.9.2007  
nach Fächern der Lehrbefähigung und Altersgruppen

1.8.2 Öffentliche Schulen

Fach der Lehrbefähigung	Ins- gesamt	Im Alter von ... bis unter ... Jahren								
		unter 30	30 - 35	35 - 40	40 - 45	45 - 50	50 - 55	55 - 60	60 - 65	65 und älter
Arbeit-Wirtschaft-Technik .....	283	1	3	17	69	78	74	38	3	-
Astronomie.....	249	-	1	18	42	51	84	48	5	-
Biologie.....	810	7	14	100	138	216	168	154	13	-
Chemie.....	851	-	1	66	128	203	229	204	20	-
Darstellendes Spiel.....	129	2	1	22	35	35	24	8	2	-
Deutsch .....	2 168	7	44	291	440	489	543	317	35	2
Englisch .....	1 388	6	16	150	337	345	373	147	14	-
Englisch an Grundschulen.....	296	1	2	44	108	66	50	25	-	-
Französisch .....	320	3	3	51	78	69	69	40	7	-
Französisch an Grundschulen.....	28	-	-	5	8	5	6	4	-	-
Geografie .....	938	-	5	109	188	250	251	122	13	-
Geschichte/Gesellschaftskunde .....	1 346	3	10	147	261	333	376	196	20	-
Griechisch .....	10	-	-	4	1	3	1	1	-	-
Grundschulpädagogik .....	248	13	58	151	19	5	1	1	-	-
Hauswirtschaft .....	25	-	-	-	3	7	11	4	-	-
Hebräisch .....	1	-	-	-	-	-	-	1	-	-
Informatik .....	672	-	2	54	169	184	171	78	14	-
Italienisch.....	2	-	-	1	-	-	1	-	-	-
Kunst und Gestaltung .....	482	-	7	63	109	108	109	76	10	-
Latein .....	76	1	1	19	19	18	10	5	3	-
Mathematik .....	1 938	5	29	180	353	448	563	326	33	1
Musik .....	433	1	20	95	117	64	79	51	6	-
Naturkunde/-wissenschaften .....	52	-	1	3	11	16	14	7	-	-
Niederdeutsch .....	33	-	-	4	8	10	9	2	-	-
Philosophie/Philosophieren mit Kindern.....	372	3	12	41	115	97	68	35	1	-
Physik .....	1 120	-	3	68	196	263	364	204	21	1
Polnisch.....	15	1	-	3	4	4	2	1	-	-
Religion, evangelisch .....	381	4	18	73	90	77	66	45	8	-
Religion, katholisch.....	6	-	-	-	3	2	-	1	-	-
Russisch .....	1 452	-	1	107	346	332	395	251	20	-
Sachkunde.....	9	-	2	4	1	1	-	1	-	-
Schulgarten .....	2	-	-	-	-	-	-	2	-	-
Schwedisch .....	11	-	2	1	1	4	2	-	1	-
Sozial-, Gemeinschaftskunde/ Politik.....	423	2	3	29	83	105	107	86	8	-
Spanisch.....	52	1	5	17	5	10	9	4	1	-
Sport.....	1 139	8	27	141	223	282	256	186	14	2
Sprachtherapie.....	-	-	-	-	-	-	-	-	-	-
Technik .....	418	-	-	13	81	104	143	62	15	-
Textiles Gestalten.....	2	-	-	-	-	1	1	-	-	-
Werken.....	405	-	1	13	77	102	135	65	12	-
Weltkunde.....	33	-	-	4	8	10	6	5	-	-
Lehrer unterer Klassen .....	4 664	-	3	384	1 027	1 012	1 188	969	79	2
Sonstige Fächer.....	459	1	10	59	118	106	90	66	9	-
Außerdem für Förderschulen:										
Blindenpädagogik .....	20	1	2	2	1	5	3	6	-	-
Hörbehindertenpädagogik .....	59	4	3	8	10	10	11	11	2	-
Geistigbehindertenpädagogik .....	231	7	28	38	49	29	39	37	4	-
Körperbehindertenpädagogik .....	126	3	4	24	16	23	18	33	5	-
Lernbehindertenpädagogik.....	837	19	42	116	187	202	157	105	9	-
Sehbehindertenpädagogik .....	18	-	-	2	1	5	4	6	-	-
Sprachbehindertenpädagogik .....	288	16	56	65	49	45	33	20	4	-
Verhaltensgestörtenpädagogik .....	306	7	24	39	72	76	56	31	1	-

**1.9 Lehrkräfte an allgemein bildenden Schulen am 21.9.2007 nach Geschlecht,  
Beschäftigungsumfang und Kreisen**

**1.9.1 Schulen insgesamt**

Kreisfreie Stadt Landkreis Land	Voll- bzw. teilzeit- beschäftigte Lehrkräfte		Davon				Stundenweise Beschäftigte	
			vollzeitbeschäftigt		teilzeitbeschäftigt			
	insgesamt	weiblich	zusammen	weiblich	zusammen	weiblich	zusammen	weiblich
<b>Kreisfreie Städte</b>								
Greifswald.....	433	348	95	77	338	271	43	24
Neubrandenburg.....	541	448	110	87	431	361	48	31
Rostock.....	1 325	1 136	334	265	991	871	71	51
Schwerin.....	735	610	235	187	500	423	57	44
Stralsund.....	360	303	94	79	266	224	11	5
Wismar.....	248	211	67	53	181	158	9	6
<b>Landkreise</b>								
Bad Doberan.....	773	662	116	93	657	569	22	17
Demmin.....	597	460	119	84	478	376	17	10
Güstrow.....	828	709	159	131	669	578	21	16
Ludwigslust.....	875	729	169	123	706	606	17	17
Mecklenburg-Strelitz.....	540	439	103	77	437	362	8	6
Müritz.....	487	393	98	68	389	325	22	16
Nordvorpommern.....	714	594	142	109	572	485	49	35
Nordwestmecklenburg.....	815	662	235	168	580	494	3	2
Ostvorpommern.....	701	587	167	135	534	452	33	23
Parchim.....	712	607	119	94	593	513	6	3
Rügen.....	454	373	87	69	367	304	13	7
Uecker-Randow.....	516	406	100	70	416	336	12	9
<b>Mecklenburg-Vorpommern .....</b>	<b>11 654</b>	<b>9 677</b>	<b>2 549</b>	<b>1 969</b>	<b>9 105</b>	<b>7 708</b>	<b>462</b>	<b>322</b>

Noch: 1.9 Lehrkräfte an allgemein bildenden Schulen am 21.9.2007 nach Geschlecht,  
Beschäftigungsumfang und Kreisen

**1.9.2 Öffentliche Schulen**

Kreisfreie Stadt Landkreis Land	Voll- bzw. teilzeit- beschäftigte Lehrkräfte		Davon				Stundenweise Beschäftigte	
			vollzeitbeschäftigt		teilzeitbeschäftigt			
	insgesamt	weiblich	zusammen	weiblich	zusammen	weiblich	zusammen	weiblich
<b>Kreisfreie Städte</b>								
Greifswald.....	350	288	62	52	288	236	1	1
Neubrandenburg.....	491	405	99	79	392	326	5	1
Rostock.....	1 128	994	235	203	893	791	8	8
Schwerin.....	605	512	155	130	450	382	8	7
Stralsund.....	348	291	92	77	256	214	4	2
Wismar.....	235	199	62	49	173	150	1	-
<b>Landkreise</b>								
Bad Doberan.....	756	647	113	91	643	556	2	2
Demmin.....	575	442	112	77	463	365	3	2
Güstrow.....	774	664	129	107	645	557	3	2
Ludwigslust.....	866	720	167	121	699	599	3	3
Mecklenburg-Strelitz.....	532	432	102	76	430	356	1	1
Müritz.....	441	361	79	59	362	302	2	-
Nordvorpommern.....	679	568	128	98	551	470	3	2
Nordwestmecklenburg.....	801	652	222	159	579	493	3	2
Ostvorpommern.....	686	574	156	126	530	448	4	4
Parchim.....	678	581	100	80	578	501	1	1
Rügen.....	429	350	71	54	358	296	4	4
Uecker-Randow.....	510	400	98	68	412	332	7	5
<b>Mecklenburg-Vorpommern .....</b>	<b>10 884</b>	<b>9 080</b>	<b>2 182</b>	<b>1 706</b>	<b>8 702</b>	<b>7 374</b>	<b>63</b>	<b>47</b>

**1.10 Voll- bzw. teilzeitbeschäftigte Lehrkräfte an allgemein bildenden Schulen am 21.9.2007 nach Geschlecht, Beschäftigungsumfang, Schulart und Kreisen**

**1.10.1 Schulen insgesamt**

Kreisfreie Stadt Landkreis Land	a = insg. b = weibl. c = voll- zeitbesch.	Lehr- kräfte insge- samt	Schulart								
			Vor- klassen	Grund- schule	Real- schule	Schulart mit meh- reren Bil- dungs- gängen <sup>1)</sup>	Gym- nasium	inte- grierte Gesamt- schule	Wal- dorf- schule	Förder- schule	Abend- gymna- sium
<b>Kreisfreie Städte</b>											
Greifswald.....	a	433	-	90	-	83	128	41	19	67	5
	b	348	-	85	-	67	88	34	11	59	4
	c	95	-	15	-	5	13	6	-	56	-
Neubrandenburg.....	a	541	1	127	-	92	181	55	-	79	6
	b	448	1	114	-	73	139	47	-	70	4
	c	110	1	18	-	5	13	6	-	66	1
Rostock.....	a	1 325	4	297	-	209	360	220	20	200	15
	b	1 136	4	290	-	173	280	181	13	180	15
	c	334	3	55	-	11	74	13	12	164	2
Schwerin.....	a	735	2	149	-	162	205	69	21	120	7
	b	610	2	146	-	125	156	54	12	109	6
	c	235	1	24	-	45	42	4	17	101	1
Stralsund.....	a	360	1	96	13	76	80	52	-	42	-
	b	303	1	93	9	65	56	43	-	36	-
	c	94	1	23	1	13	8	12	-	36	-
Wismar.....	a	248	-	59	-	48	72	35	-	34	-
	b	211	-	55	-	44	52	28	-	32	-
	c	67	-	2	-	5	17	12	-	31	-
<b>Landkreise</b>											
Bad Doberan.....	a	773	-	213	-	287	187	6	-	80	-
	b	662	-	205	-	233	146	5	-	73	-
	c	116	-	10	-	30	12	3	-	61	-
Demmin.....	a	597	-	159	5	229	137	-	-	67	-
	b	460	-	139	1	174	94	-	-	52	-
	c	119	-	14	2	25	20	-	-	58	-
Güstrow.....	a	828	2	201	9	295	185	-	-	136	-
	b	709	2	193	8	245	140	-	-	121	-
	c	159	-	13	-	28	11	-	-	107	-
Ludwigslust.....	a	875	-	234	-	326	213	-	-	102	-
	b	729	-	226	-	262	153	-	-	88	-
	c	169	-	5	-	48	31	-	-	85	-
Mecklenburg-Strelitz.....	a	540	1	135	-	169	136	34	-	65	-
	b	439	1	124	-	134	98	25	-	57	-
	c	103	1	10	-	15	12	8	-	57	-
Müritz.....	a	487	-	130	7	171	129	3	-	47	-
	b	393	-	121	5	141	87	3	-	36	-
	c	98	-	13	-	15	27	-	-	43	-
Nordvorpommern.....	a	714	-	200	5	274	145	16	-	74	-
	b	594	-	191	5	220	109	9	-	60	-
	c	142	-	21	-	31	16	5	-	69	-
Nordwestmecklenburg...	a	815	-	223	-	331	159	-	-	102	-
	b	662	-	215	-	257	109	-	-	81	-
	c	235	-	16	-	92	36	-	-	91	-
Ostvorpommern.....	a	701	1	179	24	242	144	10	-	100	1
	b	587	1	165	16	204	106	8	-	86	1
	c	167	1	41	1	20	11	9	-	84	-
Parchim.....	a	712	-	189	14	247	164	16	-	82	-
	b	607	-	182	9	210	119	12	-	75	-
	c	119	-	8	1	19	15	8	-	68	-
Rügen.....	a	454	-	124	14	167	99	1	-	49	-
	b	373	-	118	10	137	66	1	-	41	-
	c	87	-	20	1	19	6	-	-	41	-
Uecker-Randow.....	a	516	1	118	-	200	128	-	-	69	-
	b	406	1	109	-	155	85	-	-	56	-
	c	100	-	11	-	22	16	-	-	51	-
<b>Mecklenburg- Vorpommern.....</b>	<b>a</b>	<b>11 654</b>	<b>13</b>	<b>2 923</b>	<b>91</b>	<b>3 608</b>	<b>2 852</b>	<b>558</b>	<b>60</b>	<b>1 515</b>	<b>34</b>
	<b>b</b>	<b>9 677</b>	<b>13</b>	<b>2 771</b>	<b>63</b>	<b>2 919</b>	<b>2 083</b>	<b>450</b>	<b>36</b>	<b>1 312</b>	<b>30</b>
	<b>c</b>	<b>2 549</b>	<b>8</b>	<b>319</b>	<b>6</b>	<b>448</b>	<b>380</b>	<b>86</b>	<b>29</b>	<b>1 269</b>	<b>4</b>

1) Regionale Schule

Noch: 1.10 Voll- bzw. teilzeitbeschäftigte Lehrkräfte an allgemein bildenden Schulen am 21.9.2007 nach Geschlecht, Beschäftigungsumfang, Schulart und Kreisen

1.10.2 Öffentliche Schulen

Kreisfreie Stadt Landkreis Land	a = insg. b = weibl. c = voll- zeitbesch.	Lehr- kräfte insge- samt	Schulart							
			Vor- klassen	Grund- schule	Real- schule	Schulart mit meh- reren Bil- dungs- gängen <sup>1)</sup>	Gym- nasium	integrierte Gesamt- schule	Förder- schule	Abend- gymna- sium
<b>Kreisfreie Städte</b>										
Greifswald.....	a	350	-	71	-	73	113	38	50	5
	b	288	-	66	-	60	80	31	47	4
	c	62	-	5	-	4	8	4	41	-
Neubrandenburg.....	a	491	1	96	-	88	181	40	79	6
	b	405	1	87	-	69	139	35	70	4
	c	99	1	9	-	5	13	4	66	1
Rostock.....	a	1 128	4	259	-	187	284	193	186	15
	b	994	4	254	-	158	237	159	167	15
	c	235	3	35	-	8	27	10	150	2
Schwerin.....	a	605	2	107	-	117	193	69	110	7
	b	512	2	106	-	96	149	54	99	6
	c	155	1	6	-	17	32	4	94	1
Stralsund.....	a	348	1	85	13	75	80	52	42	-
	b	291	1	82	9	64	56	43	36	-
	c	92	1	22	1	12	8	12	36	-
Wismar.....	a	235	-	54	-	45	72	35	29	-
	b	199	-	50	-	41	52	28	28	-
	c	62	-	2	-	5	17	12	26	-
<b>Landkreise</b>										
Bad Doberan.....	a	756	-	203	-	286	187	-	80	-
	b	647	-	195	-	233	146	-	73	-
	c	113	-	10	-	30	12	-	61	-
Demmin.....	a	575	-	141	5	225	137	-	67	-
	b	442	-	124	1	171	94	-	52	-
	c	112	-	8	2	24	20	-	58	-
Güstrow.....	a	774	2	182	9	283	185	-	113	-
	b	664	2	174	8	237	140	-	103	-
	c	129	-	7	-	25	11	-	86	-
Ludwigslust.....	a	866	-	225	-	326	213	-	102	-
	b	720	-	217	-	262	153	-	88	-
	c	167	-	3	-	48	31	-	85	-
Mecklenburg-Strelitz.....	a	532	1	128	-	168	136	34	65	-
	b	432	1	118	-	133	98	25	57	-
	c	102	1	9	-	15	12	8	57	-
Müritz.....	a	441	-	121	7	167	99	-	47	-
	b	361	-	113	5	138	69	-	36	-
	c	79	-	13	-	14	9	-	43	-
Nordvorpommern.....	a	679	-	184	5	268	145	3	74	-
	b	568	-	178	5	215	109	1	60	-
	c	128	-	14	-	29	16	-	69	-
Nordwestmecklenburg.....	a	801	-	221	-	331	159	-	90	-
	b	652	-	214	-	257	109	-	72	-
	c	222	-	15	-	92	36	-	79	-
Ostvorpommern.....	a	686	1	175	24	241	144	-	100	1
	b	574	1	161	16	203	106	-	86	1
	c	156	1	40	1	19	11	-	84	-
Parchim.....	a	678	-	183	14	245	164	-	72	-
	b	581	-	178	9	208	119	-	67	-
	c	100	-	7	1	18	15	-	59	-
Rügen.....	a	429	-	119	14	166	99	1	30	-
	b	350	-	113	10	136	66	1	24	-
	c	71	-	18	1	18	6	-	28	-
Uecker-Randow.....	a	510	1	113	-	199	128	-	69	-
	b	400	1	104	-	154	85	-	56	-
	c	98	-	10	-	21	16	-	51	-
<b>Mecklenburg- Vorpommern.....</b>	<b>a</b>	<b>10 884</b>	<b>13</b>	<b>2 667</b>	<b>91</b>	<b>3 490</b>	<b>2 719</b>	<b>465</b>	<b>1 405</b>	<b>34</b>
	<b>b</b>	<b>9 080</b>	<b>13</b>	<b>2 534</b>	<b>63</b>	<b>2 835</b>	<b>2 007</b>	<b>377</b>	<b>1 221</b>	<b>30</b>
	<b>c</b>	<b>2 182</b>	<b>8</b>	<b>233</b>	<b>6</b>	<b>404</b>	<b>300</b>	<b>54</b>	<b>1 173</b>	<b>4</b>

1) Regionale Schule

## 1.11 Personal mit sonderpädagogischer Aufgabenstellung

### 1.11.1 Personal mit sonderpädagogischer Aufgabenstellung am 21.9.2007 nach Beschäftigungsumfang und Kreisen

Kreisfreie Stadt Landkreis Land	Personal		Davon Beschäftigungsumfang		
	insgesamt	weiblich	bis 0,5 Stelle	größer 0,5 bis unter 1,0 Stelle	1,0 Stelle
<b>Schulen insgesamt</b>					
<b>Kreisfreie Städte</b>					
Greifswald .....	30	23	-	25	5
Neubrandenburg .....	56	55	5	30	21
Rostock .....	94	89	-	45	49
Schwerin .....	68	64	1	50	17
Stralsund .....	15	15	-	7	8
Wismar .....	17	16	-	16	1
<b>Landkreise</b>					
Bad Doberan .....	25	25	1	14	10
Demmin .....	31	28	2	18	11
Güstrow .....	63	57	-	35	28
Ludwigslust .....	39	37	-	20	19
Mecklenburg-Strelitz .....	22	22	-	11	11
Müritz .....	17	17	1	7	9
Nordvorpommern .....	29	29	1	10	18
Nordwestmecklenburg .....	50	45	-	34	16
Ostvorpommern .....	42	38	-	32	10
Parchim .....	42	39	-	23	19
Rügen .....	24	21	-	11	13
Uecker-Randow .....	24	24	-	18	6
<b>Insgesamt .....</b>	<b>688</b>	<b>644</b>	<b>11</b>	<b>406</b>	<b>271</b>
<b>Öffentliche Schulen</b>					
<b>Kreisfreie Städte</b>					
Greifswald .....	6	6	-	5	1
Neubrandenburg .....	50	49	-	29	21
Rostock .....	70	69	-	31	39
Schwerin .....	42	41	-	25	17
Stralsund .....	15	15	-	7	8
Wismar .....	2	2	-	1	1
<b>Landkreise</b>					
Bad Doberan .....	24	24	1	13	10
Demmin .....	24	23	-	13	11
Güstrow .....	31	31	-	8	23
Ludwigslust .....	37	36	-	18	19
Mecklenburg-Strelitz .....	22	22	-	11	11
Müritz .....	16	16	1	6	9
Nordvorpommern .....	28	28	-	10	18
Nordwestmecklenburg .....	34	30	-	18	16
Ostvorpommern .....	42	38	-	32	10
Parchim .....	28	26	-	18	10
Rügen .....	5	5	-	4	1
Uecker-Randow .....	24	24	-	18	6
<b>Zusammen .....</b>	<b>500</b>	<b>485</b>	<b>2</b>	<b>267</b>	<b>231</b>

Noch: 1.11 Personal mit sonderpädagogischer Aufgabenstellung

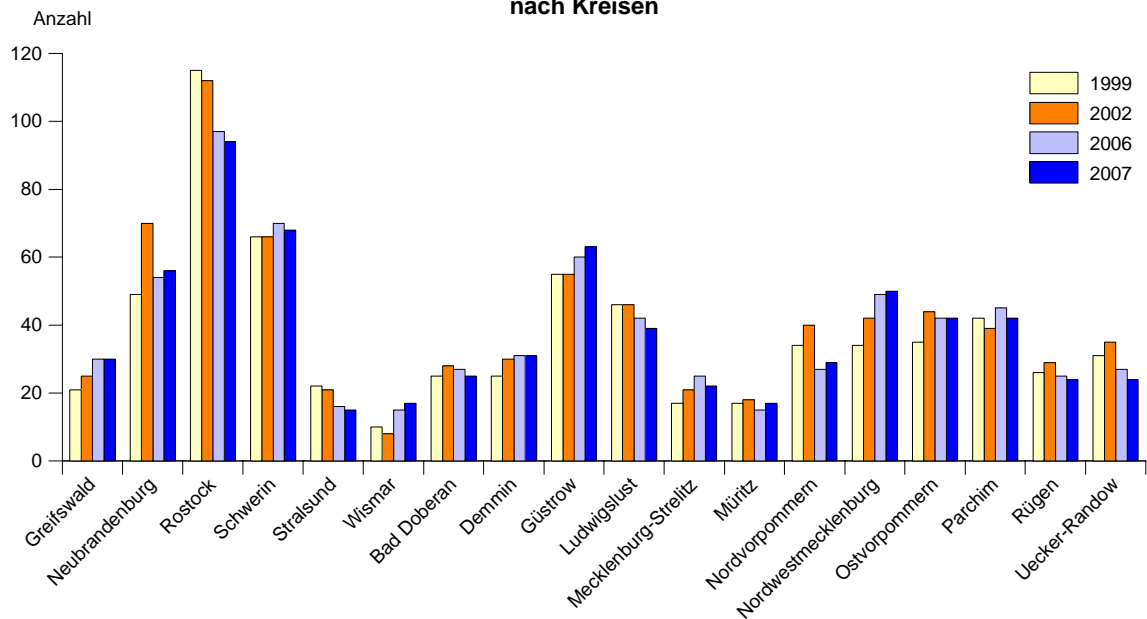
**1.11.2 Personal mit sonderpädagogischer Aufgabenstellung am 21.9.2007  
nach Altersgruppen und Kreisen**

Kreisfreie Stadt Landkreis Land	Personal insgesamt	Im Alter von ... bis unter ... Jahren								
		unter 30	30 - 35	35 - 40	40 - 45	45 - 50	50 - 55	55 - 60	60 - 65	65 und älter
<b>Schulen insgesamt</b>										
<b>Kreisfreie Städte</b>										
Greifswald.....	30	3	4	6	7	3	6	1	-	-
Neubrandenburg.....	56	2	5	5	11	15	9	8	1	-
Rostock.....	94	9	2	9	16	16	23	16	3	-
Schwerin.....	68	3	7	10	18	10	8	11	1	-
Stralsund.....	15	-	1	1	1	3	4	5	-	-
Wismar.....	17	3	3	3	2	3	-	3	-	-
<b>Landkreise</b>										
Bad Doberan.....	25	2	2	3	5	6	2	5	-	-
Demmin.....	31	3	5	4	5	6	5	3	-	-
Güstrow.....	63	10	10	7	9	12	9	4	2	-
Ludwigslust.....	39	1	2	10	9	4	7	5	1	-
Mecklenburg-Strelitz.....	22	2	-	-	4	9	4	2	1	-
Müritz.....	17	1	1	3	2	2	5	3	-	-
Nordvorpommern.....	29	1	1	-	6	5	8	6	2	-
Nordwestmecklenburg.....	50	3	-	6	12	12	8	9	-	-
Ostvorpommern.....	42	1	8	3	10	9	8	3	-	-
Parchim.....	42	2	4	3	10	9	8	6	-	-
Rügen.....	24	-	-	4	4	4	7	5	-	-
Uecker-Randow.....	24	-	3	5	3	5	6	2	-	-
<b>Insgesamt.....</b>	<b>688</b>	<b>46</b>	<b>58</b>	<b>82</b>	<b>134</b>	<b>133</b>	<b>127</b>	<b>97</b>	<b>11</b>	<b>-</b>
<b>Öffentliche Schulen</b>										
<b>Kreisfreie Städte</b>										
Greifswald.....	6	1	-	-	1	1	3	-	-	-
Neubrandenburg.....	50	2	2	3	10	15	9	8	1	-
Rostock.....	70	-	1	5	10	15	21	15	3	-
Schwerin.....	42	1	5	4	12	6	4	9	1	-
Stralsund.....	15	-	1	1	1	3	4	5	-	-
Wismar.....	2	-	-	-	1	1	-	-	-	-
<b>Landkreise</b>										
Bad Doberan.....	24	2	1	3	5	6	2	5	-	-
Demmin.....	24	1	4	4	3	4	5	3	-	-
Güstrow.....	31	2	2	5	7	6	7	2	-	-
Ludwigslust.....	37	1	2	9	8	4	7	5	1	-
Mecklenburg-Strelitz.....	22	2	-	-	4	9	4	2	1	-
Müritz.....	16	-	1	3	2	2	5	3	-	-
Nordvorpommern.....	28	1	1	-	5	5	8	6	2	-
Nordwestmecklenburg.....	34	1	-	5	7	8	7	6	-	-
Ostvorpommern.....	42	1	8	3	10	9	8	3	-	-
Parchim.....	28	1	2	3	7	6	4	5	-	-
Rügen.....	5	-	-	-	1	-	3	1	-	-
Uecker-Randow.....	24	-	3	5	3	5	6	2	-	-
<b>Zusammen.....</b>	<b>500</b>	<b>16</b>	<b>33</b>	<b>53</b>	<b>97</b>	<b>105</b>	<b>107</b>	<b>80</b>	<b>9</b>	<b>-</b>

**1.11.3 Personal mit sonderpädagogischer Aufgabenstellung in ausgewählten Jahren nach Geschlecht und Kreisen**

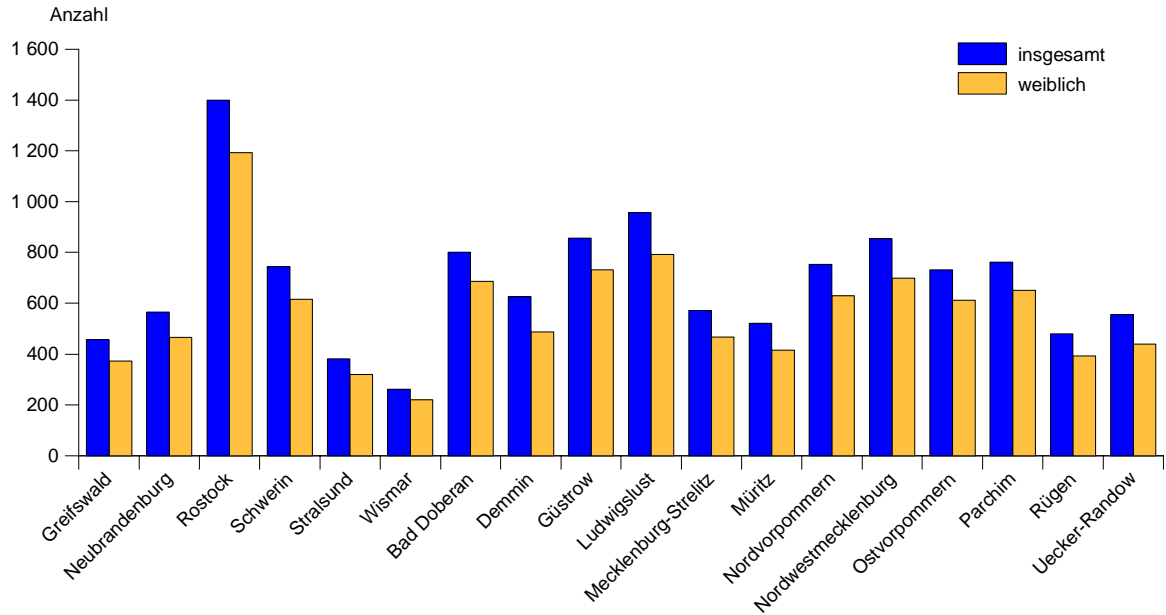
Kreisfreie Stadt Landkreis Land	Personal am							
	1.10.1999		1.10.2002		15.9.2006		21.9.2007	
	zusammen	weiblich	zusammen	weiblich	zusammen	weiblich	zusammen	weiblich
<b>Kreisfreie Städte</b>								
Greifswald .....	21	19	25	20	30	24	30	23
Neubrandenburg .....	49	49	70	70	54	53	56	55
Rostock .....	115	112	112	109	97	92	94	89
Schwerin .....	66	63	66	64	70	66	68	64
Stralsund .....	22	22	21	21	16	16	15	15
Wismar .....	10	9	8	5	15	15	17	16
<b>Landkreise</b>								
Bad Doberan .....	25	25	28	28	27	27	25	25
Demmin .....	25	23	30	28	31	29	31	28
Güstrow .....	55	53	55	54	60	58	63	57
Ludwigslust .....	46	43	46	42	42	39	39	37
Mecklenburg-Strelitz .....	17	17	21	21	25	24	22	22
Müritz .....	17	16	18	18	15	15	17	17
Nordvorpommern .....	34	34	40	38	27	27	29	29
Nordwestmecklenburg .....	34	31	42	38	49	44	50	45
Ostvorpommern .....	35	33	44	42	42	39	42	38
Parchim .....	42	40	39	36	45	42	42	39
Rügen .....	26	20	29	26	25	22	24	21
Uecker-Randow .....	31	31	35	35	27	27	24	24
<b>Mecklenburg-Vorpommern .....</b>	<b>670</b>	<b>640</b>	<b>729</b>	<b>695</b>	<b>697</b>	<b>659</b>	<b>688</b>	<b>644</b>
Staatliches Schulamt:								
Greifswald .....	138	128	159	147	140	128	140	126
Neubrandenburg .....	139	136	174	172	152	148	150	146
Rostock .....	195	190	195	191	184	177	182	171
Schwerin .....	198	186	201	185	221	206	216	201

**Personal mit sonderpädagogischer Aufgabenstellung in ausgewählten Jahren nach Kreisen**

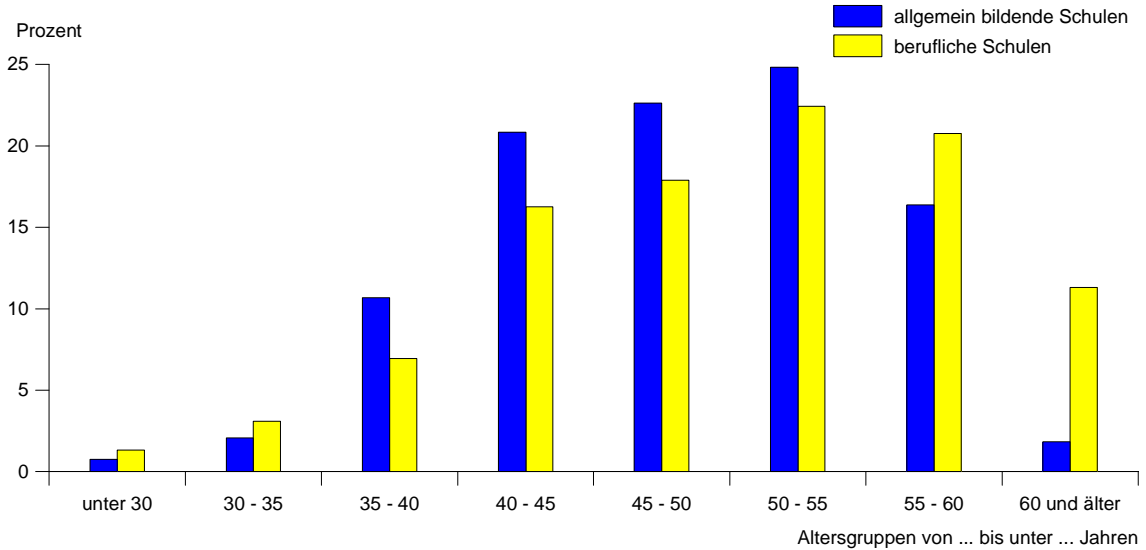




**Voll- bzw. teilzeitbeschäftigte Lehrkräfte an allgemein bildenden Schulen 2007  
nach Kreisen und Geschlecht**



**Voll- bzw. teilzeitbeschäftigte Lehrkräfte an allgemein bildenden Schulen und beruflichen Schulen 2007  
nach Altersgruppen**



## 2. Lehrkräfte an beruflichen Schulen

### 2.1 Voll- bzw. teilzeitbeschäftigte Lehrkräfte an beruflichen Schulen in ausgewählten Jahren nach Altersgruppen und Geschlecht

Alter von ... bis unter ... Jahren	Geschlecht	1992	1995	2000	2005	2006	2007
		<b>Schulen insgesamt</b>					
Unter 30 .....	zusammen	106	67	40	27	28	30
	weiblich	86	53	36	24	26	25
30 - 35 .....	zusammen	171	231	206	74	69	70
	weiblich	125	168	135	56	50	53
35 - 40 .....	zusammen	291	263	372	241	205	158
	weiblich	203	187	259	164	142	105
40 - 45 .....	zusammen	351	384	395	399	387	370
	weiblich	191	242	286	289	284	267
45 - 50 .....	zusammen	326	334	517	416	401	407
	weiblich	164	172	307	292	280	284
50 - 55 .....	zusammen	418	431	417	539	525	510
	weiblich	139	190	214	319	337	341
55 - 60 .....	zusammen	133	318	439	418	466	472
	weiblich	31	102	178	210	234	240
60 - 65 .....	zusammen	40	47	161	245	239	248
	weiblich	-	3	27	86	80	93
65 und mehr .....	zusammen	4	2	6	11	11	9
	weiblich	-	1	1	2	2	3
<b>Insgesamt .....</b>		<b>1 840</b>	<b>2 077</b>	<b>2 533</b>	<b>2 370</b>	<b>2 331</b>	<b>2 274</b>
weiblich .....		939	1 118	1 443	1 442	1 435	1 411
		<b>Öffentliche Schulen</b>					
Unter 30 .....	zusammen	102	65	30	11	11	13
	weiblich	82	51	27	8	9	10
30 - 35 .....	zusammen	167	224	174	52	50	48
	weiblich	121	164	107	40	35	35
35 - 40 .....	zusammen	289	253	353	194	158	124
	weiblich	201	179	245	123	105	77
40 - 45 .....	zusammen	343	374	361	363	346	327
	weiblich	186	236	262	255	244	230
45 - 50 .....	zusammen	322	328	493	382	363	370
	weiblich	160	170	289	267	250	257
50 - 55 .....	zusammen	416	418	402	501	493	476
	weiblich	141	182	207	291	310	315
55 - 60 .....	zusammen	125	306	416	399	444	453
	weiblich	26	94	167	202	225	229
60 - 65 .....	zusammen	40	46	153	231	225	232
	weiblich	-	2	23	82	77	88
65 und mehr .....	zusammen	3	2	4	6	6	5
	weiblich	-	1	-	1	1	2
<b>Zusammen .....</b>		<b>1 807</b>	<b>2 016</b>	<b>2 386</b>	<b>2 139</b>	<b>2 096</b>	<b>2 048</b>
weiblich .....		917	1 079	1 327	1 269	1 256	1 243

**2.2 Lehrkräfte an beruflichen Schulen am 1.11.2007 nach Beschäftigungsumfang,  
Geschlecht und Altersgruppen**

Alter von ... bis unter ... Jahren	Voll- bzw. teilzeit- beschäftigte Lehrkräfte		Davon				Stundenweise beschäftigte Lehrkräfte	
			vollzeitbeschäftigt		teilzeitbeschäftigt		insgesamt	weiblich
	insgesamt	weiblich	zusammen	weiblich	zusammen	weiblich		
<b>Schulen insgesamt</b>								
Unter 30 .....	30	25	24	20	6	5	25	18
30 - 35 .....	70	53	59	45	11	8	50	26
35 - 40 .....	158	105	133	86	25	19	66	35
40 - 45 .....	370	267	337	241	33	26	97	54
45 - 50 .....	407	284	384	264	23	20	98	59
50 - 55 .....	510	341	479	318	31	23	64	30
55 - 60 .....	472	240	242	116	230	124	57	28
60 - 65 .....	248	93	77	20	171	73	30	11
65 und mehr .....	9	3	7	3	2	-	61	21
<b>Insgesamt .....</b>	<b>2 274</b>	<b>1 411</b>	<b>1 742</b>	<b>1 113</b>	<b>532</b>	<b>298</b>	<b>548</b>	<b>282</b>
darunter ausländische Lehrkräfte .....	3	2	2	2	1	-	2	1
<b>Öffentliche Schulen</b>								
Unter 30 .....	13	10	11	8	2	2	4	4
30 - 35 .....	48	35	43	31	5	4	15	7
35 - 40 .....	124	77	109	66	15	11	19	6
40 - 45 .....	327	230	305	214	22	16	15	10
45 - 50 .....	370	257	352	241	18	16	25	16
50 - 55 .....	476	315	456	300	20	15	11	6
55 - 60 .....	453	229	227	107	226	122	8	4
60 - 65 .....	232	88	62	16	170	72	7	2
65 und mehr .....	5	2	4	2	1	-	9	4
<b>Zusammen .....</b>	<b>2 048</b>	<b>1 243</b>	<b>1 569</b>	<b>985</b>	<b>479</b>	<b>258</b>	<b>113</b>	<b>59</b>
darunter ausländische Lehrkräfte .....	2	1	1	1	1	-	-	-

**2.3 Lehrkräfte an beruflichen Schulen am 1.11.2007 nach Beschäftigungsumfang,  
Geschlecht und Schularten <sup>\*)</sup>**

Schulart	Voll- bzw. teilzeit- beschäftigte Lehrkräfte		Davon				Stundenweise beschäftigte Lehrkräfte	
			vollzeitbeschäftigt		teilzeitbeschäftigt		insgesamt	weiblich
	insgesamt	weiblich	zusammen	weiblich	zusammen	weiblich		
<b>Schulen insgesamt</b>								
Berufsschule.....	1 020	560	787	444	233	116	39	23
Berufsvorbereitende Maßnahmen.....	215	104	172	86	43	18	5	3
Berufsfachschule.....	209	145	155	124	54	21	57	28
Höhere Berufsfachschule .....	389	322	305	252	84	70	410	208
Fachoberschule.....	49	31	35	22	14	9	3	2
Fachgymnasium .....	274	173	203	131	71	42	15	9
Fachschule .....	118	76	85	54	33	22	19	9
<b>Insgesamt .....</b>	<b>2 274</b>	<b>1 411</b>	<b>1 742</b>	<b>1 113</b>	<b>532</b>	<b>298</b>	<b>548</b>	<b>282</b>
darunter ausländische Lehrkräfte.....	3	2	2	2	1	-	2	1
<b>Öffentliche Schulen</b>								
Berufsschule.....	1 018	558	785	442	233	116	32	19
Berufsvorbereitende Maßnahmen.....	213	103	171	86	42	17	3	1
Berufsfachschule.....	154	115	123	102	31	13	3	2
Höhere Berufsfachschule .....	243	198	184	156	59	42	55	25
Fachoberschule.....	49	31	35	22	14	9	3	2
Fachgymnasium .....	274	173	203	131	71	42	15	9
Fachschule .....	97	65	68	46	29	19	2	1
<b>Zusammen .....</b>	<b>2 048</b>	<b>1 243</b>	<b>1 569</b>	<b>985</b>	<b>479</b>	<b>258</b>	<b>113</b>	<b>59</b>
darunter ausländische Lehrkräfte.....	2	1	1	1	1	-	-	-

\*) Aufteilung der Lehrkräfte erfolgte anhand der erteilten Stunden in den einzelnen Schularten

**2.4 Voll- bzw. teilzeitbeschäftigte Lehrkräfte an beruflichen Schulen am 1.11.2007 nach fachlicher Qualifikation, Altersgruppen und Geschlecht**

Alter von ... bis unter ... Jahren	Geschlecht	Voll- bzw. teilzeitbeschäftigte Lehrkräfte	Davon				
			Hochschulabschluss	Fachhochschulabschluss <sup>1)</sup>	Fachschulabschluss	Meister	Facharbeiter
<b>Schulen insgesamt</b>							
Unter 30 .....	zusammen	30	12	-	13	1	4
	weiblich	25	10	-	11	-	4
30 - 35 .....	zusammen	70	37	9	19	2	3
	weiblich	53	27	5	17	1	3
35 - 40 .....	zusammen	158	120	5	21	8	4
	weiblich	105	80	2	15	4	4
40 - 45 .....	zusammen	370	301	15	36	15	3
	weiblich	267	215	13	33	3	3
45 - 50 .....	zusammen	407	307	25	48	24	3
	weiblich	284	211	18	38	14	3
50 - 55 .....	zusammen	510	426	30	39	13	2
	weiblich	341	287	20	24	9	1
55 - 60 .....	zusammen	472	390	38	34	8	2
	weiblich	240	196	21	19	2	2
60 - 65 .....	zusammen	248	192	23	23	10	-
	weiblich	93	73	6	12	2	-
65 und mehr .....	zusammen	9	6	2	1	-	-
	weiblich	3	2	1	-	-	-
<b>Insgesamt .....</b>		<b>2 274</b>	<b>1 791</b>	<b>147</b>	<b>234</b>	<b>81</b>	<b>21</b>
weiblich.....		1 411	1 101	86	169	35	20
<b>Öffentliche Schulen</b>							
Unter 30 .....	zusammen	13	7	-	3	1	2
	weiblich	10	6	-	2	-	2
30 - 35 .....	zusammen	48	31	6	6	2	3
	weiblich	35	22	4	5	1	3
35 - 40 .....	zusammen	124	101	3	9	7	4
	weiblich	77	64	1	5	3	4
40 - 45 .....	zusammen	327	279	12	23	13	-
	weiblich	230	199	10	20	1	-
45 - 50 .....	zusammen	370	290	21	35	23	1
	weiblich	257	200	14	28	14	1
50 - 55 .....	zusammen	476	403	27	32	12	2
	weiblich	315	269	18	19	8	1
55 - 60 .....	zusammen	453	374	37	32	8	2
	weiblich	229	188	20	17	2	2
60 - 65 .....	zusammen	232	178	22	22	10	-
	weiblich	88	70	5	11	2	-
65 und mehr .....	zusammen	5	4	1	-	-	-
	weiblich	2	2	-	-	-	-
<b>Zusammen .....</b>		<b>2 048</b>	<b>1 667</b>	<b>129</b>	<b>162</b>	<b>76</b>	<b>14</b>
weiblich.....		1 243	1 020	72	107	31	13

1) bzw. anerkannte Gleichwertigkeit

**2.5 Voll- bzw. teilzeitbeschäftigte Lehrkräfte an beruflichen Schulen am 1.11.2007 nach rechtlichem Status der Schule, Geschlecht und fachlicher Qualifikation**

Fachliche Qualifikation	Voll- bzw. teilzeitbeschäftigte Lehrkräfte		Davon			
			an öffentlichen Schulen		an Schulen in freier Trägerschaft	
	insgesamt	weiblich	zusammen	weiblich	zusammen	weiblich
Hochschulabschluss .....	1 791	1 101	1 667	1 020	124	81
Fachhochschulabschluss bzw. anerkannte Gleichwertigkeit .....	147	86	129	72	18	14
Fachschulabschluss .....	234	169	162	107	72	62
Meister .....	81	35	76	31	5	4
Facharbeiter.....	21	20	14	13	7	7
<b>Insgesamt .....</b>	<b>2 274</b>	<b>1 411</b>	<b>2 048</b>	<b>1 243</b>	<b>226</b>	<b>168</b>

**2.6 Voll- bzw. teilzeitbeschäftigte Lehrkräfte an beruflichen Schulen am 1.11.2007 nach rechtlichem Status der Schule, Geschlecht und Lehramt**

Lehramt	Voll- bzw. teilzeitbeschäftigte Lehrkräfte		Davon			
			an öffentlichen Schulen		an Schulen in freier Trägerschaft	
	insgesamt	weiblich	zusammen	weiblich	zusammen	weiblich
Lehramt der Grundschule bzw. der Primarstufe .....	10	9	9	8	1	1
Übergreifendes Lehramt der Primarstufe und aller oder einzelner Schularten der Sekundarstufe I.....	6	4	6	4	-	-
Lehramt für alle oder einzelne Schularten der Sekundarstufe I .....	46	27	44	25	2	2
Lehramt für die Sekundarstufe II (allgemein bildende Fächer) oder für das Gymnasium.....	455	308	440	298	15	10
Lehramt für die Sekundarstufe II (berufliche Fächer) oder für die berufliche Schule.....	703	414	660	389	43	25
Sonderpädagogisches Lehramt.....	21	16	20	15	1	1
Fachlehrkräfte/Fachlehramt (ohne Lehrkräfte für Fachpraxis).....	80	53	66	41	14	12
Lehramt für Fachpraxis .....	89	59	66	38	23	21
DDR-Lehrerqualifikation mit Hochschulabschluss .....	474	291	433	262	41	29
DDR-Lehrerqualifikation mit Fachschulabschluss.....	75	47	70	42	5	5
Lehrkräfte ohne (anerkannte) Lehramtsprüfung bzw. ohne DDR-Lehrerqualifikation.....	315	183	234	121	81	62
<b>Insgesamt .....</b>	<b>2 274</b>	<b>1 411</b>	<b>2 048</b>	<b>1 243</b>	<b>226</b>	<b>168</b>

## 2.7 Voll- bzw. teilzeitbeschäftigte Lehrkräfte an beruflichen Schulen am 1.11.2007 nach Altersgruppen, Lehramt und Geschlecht

### 2.7.1 Schulen insgesamt

Lehramt	Geschlecht	Insgesamt	Im Alter von ... bis unter ... Jahren								
			unter 30	30 - 35	35 - 40	40 - 45	45 - 50	50 - 55	55 - 60	60 - 65	65 und älter
Lehramt der Grundschule bzw. der Primarstufe .....	zus.	10	-	-	1	3	1	4	-	1	-
	weibl.	9	-	-	1	3	1	3	-	1	-
Übergreifendes Lehramt der Primarstufe und aller oder einzelner Schularten der Sekundarstufe I.....	zus.	6	1	-	2	-	1	1	1	-	-
	weibl.	4	1	-	1	-	-	1	1	-	-
Lehramt für alle oder einzelne Schularten der Sekundarstufe I.....	zus.	46	-	-	4	10	8	13	7	4	-
	weibl.	27	-	-	3	9	3	9	2	1	-
Lehramt für die Sekundarstufe II (allgem. bildende Fächer) oder für das Gymnasium.....	zus.	455	1	3	41	87	73	113	95	42	-
	weibl.	308	1	2	36	59	53	82	54	21	-
Lehramt für die Sekundarstufe II (berufliche Fächer) oder für die berufliche Schule.....	zus.	703	10	24	50	137	131	157	130	62	2
	weibl.	414	8	17	28	89	86	107	54	24	1
Sonderpädagogisches Lehramt.....	zus.	21	-	1	1	3	5	5	3	3	-
	weibl.	16	-	1	1	2	5	4	2	1	-
Fachlehrkräfte/Fachlehramt (ohne Lehrkräfte für Fachpraxis).....	zus.	80	-	8	6	6	14	16	18	12	-
	weibl.	53	-	6	4	5	9	12	12	5	-
Lehramt für Fachpraxis.....	zus.	89	3	6	6	17	15	18	15	9	-
	weibl.	59	2	4	4	13	11	12	9	4	-
DDR-Lehrerqualifikation mit Hochschulabschluss.....	zus.	474	-	-	7	52	83	114	144	69	5
	weibl.	291	-	-	3	47	64	73	79	23	2
DDR-Lehrerqualifikation mit Fachschulabschluss.....	zus.	75	-	-	-	8	10	15	29	13	-
	weibl.	47	-	-	-	7	7	11	18	4	-
Lehrkräfte ohne (anerkannte) Lehramtsprüfung bzw. ohne DDR-Lehrerqualifikation.....	zus.	315	15	28	40	47	66	54	30	33	2
	weibl.	183	13	23	24	33	45	27	9	9	-
<b>Insgesamt</b> .....		<b>2 274</b>	<b>30</b>	<b>70</b>	<b>158</b>	<b>370</b>	<b>407</b>	<b>510</b>	<b>472</b>	<b>248</b>	<b>9</b>
	weiblich.....	1 411	25	53	105	267	284	341	240	93	3

Noch: 2.7 Voll- bzw. teilzeitbeschäftigte Lehrkräfte an beruflichen Schulen am 1.11.2007 nach Altersgruppen,  
Lehramt und Geschlecht

2.7.2 Öffentliche Schulen

Lehramt	Ge- schlecht	Ins- gesamt	Im Alter von ... bis unter ... Jahren								
			unter 30	30 - 35	35 - 40	40 - 45	45 - 50	50 - 55	55 - 60	60 - 65	65 und älter
Lehramt der Grundschule bzw. der Primarstufe .....	zus.	9	-	-	1	3	1	3	-	1	-
	weibl.	8	-	-	1	3	1	2	-	1	-
Übergreifendes Lehramt der Primar- stufe und aller oder einzelner Schul- arten der Sekundarstufe I.....	zus.	6	1	-	2	-	1	1	1	-	-
	weibl.	4	1	-	1	-	-	1	1	-	-
Lehramt für alle oder einzelne Schular- ten der Sekundarstufe I.....	zus.	44	-	-	4	9	7	13	7	4	-
	weibl.	25	-	-	3	8	2	9	2	1	-
Lehramt für die Sekundarstufe II (allgem. bildende Fächer) oder für das Gymnasium .....	zus.	440	-	1	35	83	71	113	95	42	-
	weibl.	298	-	1	30	57	53	82	54	21	-
Lehramt für die Sekundarstufe II (berufliche Fächer) oder für die be- rufliche Schule.....	zus.	660	5	23	44	134	123	150	124	57	-
	weibl.	389	4	17	23	87	80	103	51	24	-
Sonderpädagogisches Lehramt.....	zus.	20	-	1	1	3	5	4	3	3	-
	weibl.	15	-	1	1	2	5	3	2	1	-
Fachlehrkräfte/Fachlehramt (ohne Lehrkräfte für Fachpraxis).....	zus.	66	-	5	4	4	12	13	16	12	-
	weibl.	41	-	4	2	3	8	9	10	5	-
Lehramt für Fachpraxis .....	zus.	66	-	2	5	11	13	13	14	8	-
	weibl.	38	-	-	3	7	9	8	8	3	-
DDR-Lehrerqualifikation mit Hoch- schulabschluss .....	zus.	433	-	-	3	46	76	104	135	65	4
	weibl.	262	-	-	-	42	58	64	75	21	2
DDR-Lehrerqualifikation mit Fach- schulabschluss .....	zus.	70	-	-	-	7	9	14	28	12	-
	weibl.	42	-	-	-	6	6	10	17	3	-
Lehrkräfte ohne (anerkannte) Lehr- amtsprüfung bzw. ohne DDR- Lehrerqualifikation .....	zus.	234	7	16	25	27	52	48	30	28	1
	weibl.	121	5	12	13	15	35	24	9	8	-
<b>Zusammen .....</b> weiblich.....		<b>2 048</b>	<b>13</b>	<b>48</b>	<b>124</b>	<b>327</b>	<b>370</b>	<b>476</b>	<b>453</b>	<b>232</b>	<b>5</b>
		1 243	10	35	77	230	257	315	229	88	2



## 2.8 Voll- bzw. teilzeitbeschäftigte Lehrkräfte an beruflichen Schulen am 1.11.2007 nach Beschäftigungsumfang, Geschlecht und Fächern der Lehrbefähigung

### 2.8.1 Schulen insgesamt

Fach der Lehrbefähigung	Voll- bzw. teilzeitbeschäftigte Lehrkräfte		Davon			
	insgesamt	weiblich	vollzeitbeschäftigt		teilzeitbeschäftigt	
			zusammen	weiblich	zusammen	weiblich
Astronomie.....	10	6	8	4	2	2
Biologie.....	74	55	56	44	18	11
Chemie.....	90	63	69	49	21	14
Dänisch.....	1	1	1	1	-	-
Deutsch.....	272	218	210	165	62	53
Englisch.....	170	145	138	118	32	27
Erdkunde.....	44	26	38	23	6	3
Französisch.....	39	33	27	24	12	9
Geschichte/Gesellschaftskunde.....	128	78	103	64	25	14
Informatik/EDV.....	136	47	109	41	27	6
Kunst.....	30	25	20	16	10	9
Latein.....	1	1	-	-	1	1
Maschineschreiben/Steno.....	14	11	8	5	6	6
Mathematik.....	197	92	153	78	44	14
Musik.....	21	12	15	8	6	4
Naturkunde.....	1	1	-	-	1	1
Pädagogik.....	42	39	30	28	12	11
Philosophie.....	56	37	43	30	13	7
Physik.....	132	60	97	48	35	12
Psychologie.....	29	26	27	24	2	2
Rechtslehre.....	13	9	13	9	-	-
Religion, evangelisch.....	12	5	10	3	2	2
Religion, katholisch.....	2	1	2	1	-	-
Russisch.....	158	149	118	110	40	39
Schwedisch.....	1	1	-	-	1	1
Sozialkunde/Politik.....	272	152	215	120	57	32
Spanisch.....	1	1	-	-	1	1
Sport.....	203	92	164	78	39	14
Sprachtherapie.....	9	9	3	3	6	6
Technik.....	42	14	32	12	10	2
Textiles Gestalten.....	9	9	7	7	2	2
Werken.....	57	22	44	19	13	3
Wirtschaftslehre.....	81	51	72	45	9	6
Sonstige allgemein bildende Fächer.....	36	19	34	19	2	-
Außerdem für Förderschulen:						
Geistigbehindertenpädagogik.....	3	2	3	2	-	-
Lernbehindertenpädagogik.....	34	25	29	22	5	3
Sprachbehindertenpädagogik.....	6	6	4	4	2	2
Verhaltensgestörtenpädagogik.....	2	1	2	1	-	-
Außerdem Berufsfelder für berufliche Schulen:						
Berufsbezogene Sonderpädagogik.....	19	14	17	14	2	-
Agrarwirtschaft.....	119	86	88	69	31	17
Bautechnik.....	125	46	95	36	30	10
Drucktechnik.....	4	1	2	-	2	1
Elektrotechnik.....	86	11	57	8	29	3
Ernährung und Hauswirtschaft.....	202	154	166	129	36	25
Farbtechnik und Raumgestaltung.....	12	4	12	4	-	-
Gesundheit.....	306	267	241	212	65	55
Holztechnik.....	31	5	28	4	3	1
Körperpflege.....	24	24	17	17	7	7
Metalltechnik.....	233	44	165	39	68	5
Sozialwesen.....	11	11	8	8	3	3
Textiltechnik/Bekleidung.....	19	19	16	16	3	3
Wirtschaft und Verwaltung.....	248	188	206	158	42	30
Sonstige Berufsfelder.....	86	62	69	48	17	14

Noch: 2.8 Voll- bzw. teilzeitbeschäftigte Lehrkräfte an beruflichen Schulen am 1.11.2007 nach Beschäftigungsumfang, Geschlecht und Fächern der Lehrbefähigung

2.8.2 Öffentliche Schulen

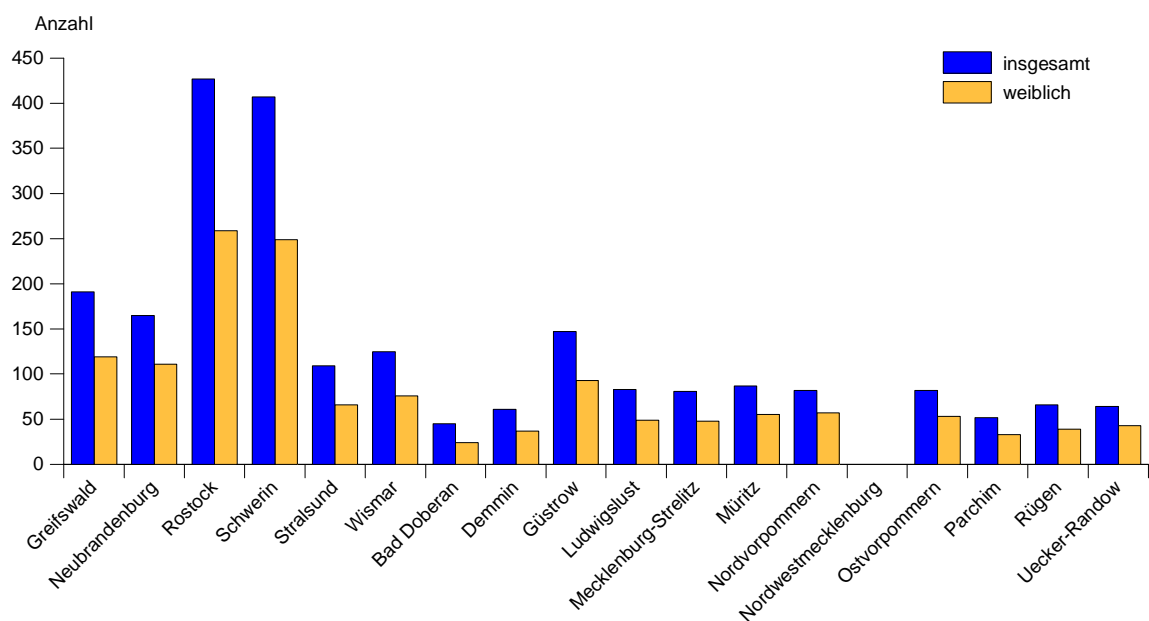
Fach der Lehrbefähigung	Voll- bzw. teilzeitbeschäftigte Lehrkräfte		Davon			
	insgesamt	weiblich	vollzeitbeschäftigt		teilzeitbeschäftigt	
			zusammen	weiblich	zusammen	weiblich
Astronomie.....	9	6	7	4	2	2
Biologie.....	61	46	45	35	16	11
Chemie.....	78	54	57	40	21	14
Dänisch.....	1	1	1	1	-	-
Deutsch.....	257	205	198	154	59	51
Englisch.....	161	139	131	114	30	25
Erdkunde.....	39	21	33	18	6	3
Französisch.....	38	32	26	23	12	9
Geschichte/Gesellschaftskunde.....	118	71	95	58	23	13
Informatik/EDV.....	127	42	100	36	27	6
Kunst.....	28	24	18	15	10	9
Latein.....	-	-	-	-	-	-
Maschineschreiben/Steno.....	11	11	5	5	6	6
Mathematik.....	180	83	137	70	43	13
Musik.....	18	11	13	8	5	3
Naturkunde.....	-	-	-	-	-	-
Pädagogik.....	27	25	17	16	10	9
Philosophie.....	50	35	38	28	12	7
Physik.....	123	57	89	46	34	11
Psychologie.....	21	19	20	18	1	1
Rechtslehre.....	9	7	9	7	-	-
Religion, evangelisch.....	11	5	9	3	2	2
Religion, katholisch.....	2	1	2	1	-	-
Russisch.....	154	145	115	107	39	38
Schwedisch.....	1	1	-	-	1	1
Sozialkunde/Politik.....	265	148	208	116	57	32
Spanisch.....	1	1	-	-	1	1
Sport.....	192	85	153	71	39	14
Sprachtherapie.....	1	1	1	1	-	-
Technik.....	42	14	32	12	10	2
Textiles Gestalten.....	4	4	2	2	2	2
Werken.....	50	16	37	13	13	3
Wirtschaftslehre.....	75	47	66	41	9	6
Sonstige allgemein bildende Fächer.....	35	18	33	18	2	-
Außerdem für Förderschulen:						
Geistigbehindertenpädagogik.....	2	2	2	2	-	-
Lernbehindertenpädagogik.....	33	24	28	21	5	3
Sprachbehindertenpädagogik.....	5	5	4	4	1	1
Verhaltensgestörtenpädagogik.....	2	1	2	1	-	-
Außerdem Berufsfelder für berufliche Schulen:						
Berufsbezogene Sonderpädagogik.....	19	14	17	14	2	-
Agrarwirtschaft.....	117	85	88	69	29	16
Bautechnik.....	124	45	95	36	29	9
Drucktechnik.....	4	1	2	-	2	1
Elektrotechnik.....	83	11	54	8	29	3
Ernährung und Hauswirtschaft.....	185	142	153	119	32	23
Farbtechnik und Raumgestaltung.....	11	3	11	3	-	-
Gesundheit.....	182	170	145	136	37	34
Holztechnik.....	29	4	26	3	3	1
Körperpflege.....	18	18	13	13	5	5
Metalltechnik.....	232	44	164	39	68	5
Sozialwesen.....	3	3	1	1	2	2
Textiltechnik/Bekleidung.....	18	18	15	15	3	3
Wirtschaft und Verwaltung.....	234	179	193	149	41	30
Sonstige Berufsfelder.....	54	40	43	30	11	10

## 2.9 Lehrkräfte an beruflichen Schulen am 1.11.2007 nach Beschäftigungsumfang, Kreisen und Geschlecht

### 2.9.1 Schulen insgesamt

Kreisfreie Stadt Landkreis Land	Voll- bzw. teilzeit- beschäftigte Lehrkräfte		Davon				Stundenweise Beschäftigte	
			vollzeitbeschäftigt		teilzeitbeschäftigt		zusammen	weiblich
	insgesamt	weiblich	zusammen	weiblich	zusammen	weiblich		
<b>Kreisfreie Städte</b>								
Greifswald.....	191	119	161	100	30	19	33	13
Neubrandenburg.....	165	111	123	87	42	24	7	5
Rostock.....	427	259	326	204	101	55	139	77
Schwerin.....	407	249	306	182	101	67	209	106
Stralsund.....	109	66	80	51	29	15	20	9
Wismar.....	125	76	84	53	41	23	-	-
<b>Landkreise</b>								
Bad Doberan.....	45	24	28	18	17	6	5	4
Demmin.....	61	37	55	34	6	3	-	-
Güstrow.....	147	93	111	72	36	21	29	21
Ludwigslust.....	83	49	56	39	27	10	8	2
Mecklenburg-Strelitz.....	81	48	60	37	21	11	5	1
Müritz.....	87	55	67	42	20	13	16	8
Nordvorpommern.....	82	57	70	48	12	9	7	5
Nordwestmecklenburg.....	-	-	-	-	-	-	-	-
Ostvorpommern.....	82	53	65	48	17	5	33	9
Parchim.....	52	33	38	24	14	9	-	-
Rügen.....	66	39	57	34	9	5	35	21
Uecker-Randow.....	64	43	55	40	9	3	2	1
<b>Mecklenburg-Vorpommern.....</b>	<b>2 274</b>	<b>1 411</b>	<b>1 742</b>	<b>1 113</b>	<b>532</b>	<b>298</b>	<b>548</b>	<b>282</b>

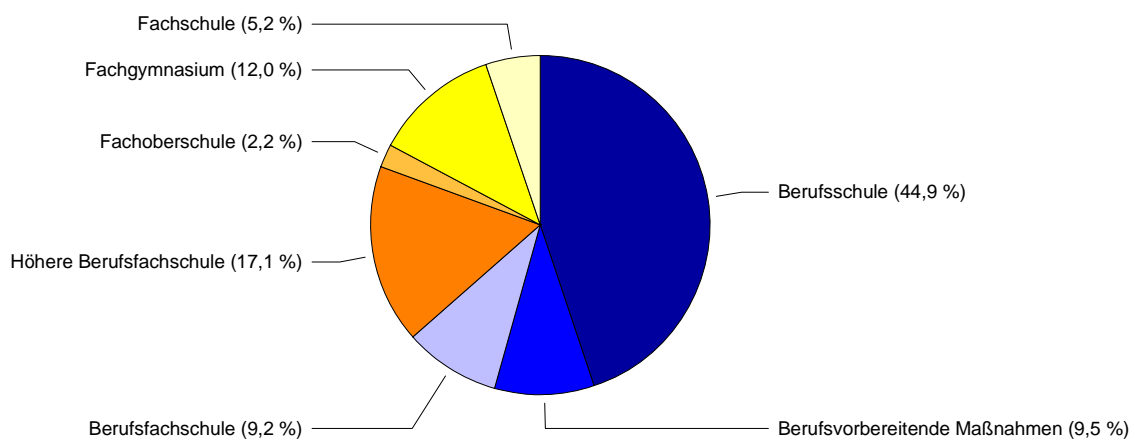
**Voll- bzw. teilzeitbeschäftigte Lehrkräfte an beruflichen Schulen 2007  
nach Kreisen und Geschlecht**



**2.9.2 Öffentliche Schulen**

Kreisfreie Stadt Landkreis Land	Voll- bzw. teilzeit- beschäftigte Lehrkräfte		Davon				Stundenweise Beschäftigte	
			vollzeitbeschäftigt		teilzeitbeschäftigt			
	insgesamt	weiblich	zusammen	weiblich	zusammen	weiblich	zusammen	weiblich
<b>Kreisfreie Städte</b>								
Greifswald.....	152	94	125	77	27	17	17	5
Neubrandenburg.....	155	105	113	81	42	24	5	4
Rostock.....	364	208	272	159	92	49	56	34
Schwerin.....	345	199	271	154	74	45	20	9
Stralsund.....	97	60	69	46	28	14	3	-
Wismar.....	125	76	84	53	41	23	-	-
<b>Landkreise</b>								
Bad Doberan.....	45	24	28	18	17	6	5	4
Demmin.....	61	37	55	34	6	3	-	-
Güstrow.....	147	93	111	72	36	21	2	2
Ludwigslust.....	79	45	54	37	25	8	-	-
Mecklenburg-Strelitz.....	79	46	59	36	20	10	-	-
Müritz.....	78	48	61	37	17	11	-	-
Nordvorpommern.....	79	54	69	47	10	7	-	-
Nordwestmecklenburg.....	-	-	-	-	-	-	-	-
Ostvorpommern.....	77	50	62	46	15	4	3	-
Parchim.....	52	33	38	24	14	9	-	-
Rügen.....	49	28	43	24	6	4	-	-
Uecker-Randow.....	64	43	55	40	9	3	2	1
<b>Mecklenburg-Vorpommern .....</b>	<b>2 048</b>	<b>1 243</b>	<b>1 569</b>	<b>985</b>	<b>479</b>	<b>258</b>	<b>113</b>	<b>59</b>

**Voll- bzw. teilzeitbeschäftigte Lehrkräfte an beruflichen Schulen 2007 nach Schularten**



### 3. Lehrernachwuchs

#### 3.1 Seminare und Teilnehmer/-innen mit Erster und bestandener Zweiter Staatsprüfung 2007 nach Lehrämtern

Lehramt an .../für ...	Seminare	Teilnehmer/-innen 2007 mit Erster Staatsprüfung			Teilnehmer/-innen, die die Zweite Staatsprüfung im Jahr 2007 bestanden haben		
		insgesamt	männlich	weiblich	insgesamt	männlich	weiblich
Grund- und Hauptschulen .....	1	40	1	39	16	-	16
Haupt- und Realschulen .....	1	16	3	13	5	1	4
Gymnasien .....	2	158	44	114	59	20	39
Sonderpädagogik.....	1	46	5	41	20	1	19
Beruflichen Schulen .....	1	38	11	27	9	5	4
<b>Insgesamt .....</b>	<b>6</b>	<b>298</b>	<b>64</b>	<b>234</b>	<b>109</b>	<b>27</b>	<b>82</b>

#### 3.2 Teilnehmer/-innen an Seminaren mit Erster Staatsprüfung 2007 nach Geburtsjahren und Lehrämtern

Lehramt an .../für ...	Geschlecht	Insgesamt	1983 und später	1982	1981	1980	1979	1978	1977	1976	1975	1974	1973 und früher
Grund- und Hauptschulen ..	zus.	40	1	5	10	6	8	3	3	-	1	-	3
	weibl.	39	1	5	10	6	7	3	3	-	1	-	3
Haupt- und Realschulen .....	zus.	16	-	1	-	3	3	5	-	-	-	1	3
	weibl.	13	-	1	-	3	3	4	-	-	-	1	1
Gymnasien .....	zus.	158	2	8	27	29	24	20	12	7	7	6	16
	weibl.	114	2	8	23	21	19	13	9	4	5	3	7
Sonderpädagogik.....	zus.	46	3	2	8	5	10	3	3	7	3	-	2
	weibl.	41	3	2	7	4	10	3	2	6	3	-	1
Beruflichen Schulen	zus.	38	-	-	-	5	6	5	3	1	3	4	11
	weibl.	27	-	-	-	5	6	3	2	1	-	4	6
<b>Insgesamt .....</b>		<b>298</b>	<b>6</b>	<b>16</b>	<b>45</b>	<b>48</b>	<b>51</b>	<b>36</b>	<b>21</b>	<b>15</b>	<b>14</b>	<b>11</b>	<b>35</b>
<b>weiblich.....</b>		<b>234</b>	<b>6</b>	<b>16</b>	<b>40</b>	<b>39</b>	<b>45</b>	<b>26</b>	<b>16</b>	<b>11</b>	<b>9</b>	<b>8</b>	<b>18</b>

#### 3.3 Teilnehmer/-innen an Seminaren mit Erster Staatsprüfung 2007 nach Semestern und Lehrämtern

Lehramt an .../für ...	Insgesamt			1. Semester			2. Semester			3. Semester			4. Semester		
	insg.	m.	w.	zus.	m.	w.	zus.	m.	w.	zus.	m.	w.	zus.	m.	w.
Grund- und Hauptschulen .....	40	1	39	-	-	-	22	1	21	-	-	-	18	-	18
Haupt- und Realschulen .....	16	3	13	-	-	-	8	2	6	-	-	-	8	1	7
Gymnasien .....	158	44	114	-	-	-	78	22	56	-	-	-	80	22	58
Sonderpädagogik.....	46	5	41	-	-	-	19	2	17	-	-	-	27	3	24
Beruflichen Schulen .....	38	11	27	-	-	-	23	7	16	-	-	-	15	4	11
<b>Insgesamt .....</b>	<b>298</b>	<b>64</b>	<b>234</b>	<b>-</b>	<b>-</b>	<b>-</b>	<b>150</b>	<b>34</b>	<b>116</b>	<b>-</b>	<b>-</b>	<b>-</b>	<b>148</b>	<b>30</b>	<b>118</b>

### 3.4 Teilnehmer/-innen an Seminaren mit bestandener Zweiter Staatsprüfung in ausgewählten Jahren nach Lehrämtern und fächerspezifischer Lehrbefähigung

Fach	Insg.	Weibl.	Insg.	Weibl.	Insg.	Weibl.	Insg.	Weibl.	Insg.	Weibl.
	2000		2004		2005		2006		2007	
<b>Lehrämter für allgemein bildende Schulen</b>										
Arbeit-Wirtschaft-Technik .....	1	-	-	-	2	2	-	-	4	3
Biologie.....	20	15	14	10	14	11	5	1	9	8
Chemie.....	8	4	5	5	2	2	1	-	1	1
Darstellendes Spiel.....	-	-	-	-	-	-	2	2	-	-
Deutsch/Germanistik.....	40	36	12	9	27	23	11	10	24	21
Englisch .....	30	23	19	16	20	14	12	12	26	20
Erdkunde/Geografie .....	17	9	5	4	13	8	4	1	9	6
Französisch .....	8	6	3	3	7	5	5	2	5	4
Geschichte.....	23	15	12	6	20	9	10	7	17	8
Grundschulpädagogik .....	25	24	4	3	12	11	7	7	16	16
Informatik .....	-	-	-	-	-	-	1	-	-	-
Kunst und Gestaltung.....	9	8	6	6	5	4	5	3	4	4
Latein .....	-	-	1	1	3	2	-	-	3	1
Mathematik .....	21	13	8	4	7	3	2	1	5	5
Musik .....	10	8	4	3	4	2	3	3	1	1
Niederdeutsch .....	-	-	-	-	-	-	-	-	1	-
Philosophie.....	2	1	6	2	6	5	5	3	5	4
Physik .....	3	-	3	1	4	-	-	-	-	-
Religion, evangelisch.....	12	10	5	3	7	5	4	2	2	1
Religion, katholisch.....	1	-	1	1	1	1	1	1	-	-
Russisch .....	4	4	3	3	-	-	-	-	1	1
Sozialkunde, Politik .....	4	3	-	-	-	-	2	1	-	-
Sozialwissenschaften.....	-	-	-	-	4	2	-	-	7	3
Spanisch .....	4	4	3	2	7	6	3	3	2	1
Sport.....	34	21	11	6	17	7	5	3	18	10
<b>Lehrämter für Sonderpädagogik</b>										
Lernbehindertenpädagogik.....	13	12	16	16	8	7	10	10	11	10
Geistigbehindertenpädagogik.....	4	3	10	10	23	18	6	6	7	7
Sprachbehindertenpädagogik .....	15	13	19	19	18	15	14	14	14	14
Verhaltensgestörtenpädagogik .....	5	3	10	10	10	7	3	3	6	5
Körperbehindertenpädagogik .....	1	1	16	6	4	4	1	1	-	-
Hörbehindertenpädagogik .....	-	-	3	3	2	2	2	2	1	1
Sehbehindertenpädagogik .....	-	-	-	-	1	1	2	2	1	1
<b>Lehrämter für berufliche Schulen</b>										
Bau-, Holztechnik und dgl. ....	-	-	3	1	2	-	2	1	1	-
Berufssonderpädagogik.....	-	-	-	-	1	1	-	-	-	-
Biologie.....	-	-	1	1	-	-	-	-	-	-
Chemietechnik, Pharmazie und dgl. ....	-	-	1	1	-	-	-	-	2	1
Deutsch .....	2	1	-	-	1	1	1	1	-	-
Energie- und Elektrotechnik.....	2	1	2	1	-	-	-	-	1	-
Englisch/Anglistik.....	2	1	2	1	1	1	1	1	1	1
Erziehungswissenschaft und Psychologie .....	3	3	2	2	-	-	4	4	1	-
Gemeinschaftskunde, Erdkunde, Geschichte.....	-	-	-	-	-	-	-	-	-	-
Gesundheitsdienst, Körperpflege, Kosmetik .....	3	3	4	4	-	-	5	5	2	1
Graphische Technik, Druck und dgl. ....	-	-	1	1	-	-	-	-	-	-
Hauswirtschaft .....	2	1	1	1	-	-	-	-	-	-
Informatik .....	1	-	2	1	2	-	2	2	-	-
Kaufmännische Fachrichtung.....	9	4	7	6	3	1	3	3	-	-
Landwirtschaft, Gartenbau.....	1	1	3	2	2	1	1	-	-	-
Mathematik und Statistik .....	1	-	2	1	-	-	-	-	-	-
Metalltechnik, Maschinenbau (einschl. Kfz-Technik).....	-	-	2	1	-	-	-	-	-	-
Metalltechnik, Maschinenbau (ohne Kfz-Technik) .....	2	-	2	1	3	1	-	-	-	-
Nahrungsgewerbe.....	-	-	-	-	1	1	-	-	-	-
Physik .....	1	-	2	1	-	-	-	-	-	-
Politik, Sozial- und Staatslehre.....	3	1	9	4	6	3	5	2	-	-
Sozialkunde; Philosophie .....	-	-	1	1	-	-	-	-	3	1
Sozialpädagogik .....	-	-	-	-	-	-	-	-	1	1
Sonstige Fächer der gew.-techn. Fachrichtung.....	-	-	-	-	-	-	2	1	-	-
Sport.....	1	-	-	-	-	-	-	-	1	1
Theologie, Religionslehre, Ethik .....	-	-	1	1	-	-	-	-	-	-
Wirtschaftswissenschaft .....	13	4	14	9	6	4	10	8	4	2
Wirtschaft und Verwaltung .....	-	-	-	-	-	-	-	-	1	-