

Allgemein bildende Schulen
Berufliche Schulen, Berufsbildung

B I - j
B II - j

Lehrkräfte und Lehrernachwuchs an allgemein bildenden und beruflichen Schulen in Mecklenburg-Vorpommern

Schuljahr 2006/2007

Bestell-Nr.: B123 2006 00

Herausgabe: 26. September 2007

Printausgabe: EUR 4,00

Herausgeber: Statistisches Amt Mecklenburg-Vorpommern, Lübecker Straße 287, 19059 Schwerin,
Telefon: 0385 4801-0, Telefax: 0385 4801-4123, Internet: <http://www.statistik-mv.de>, E-Mail: statistik.post@statistik-mv.de

Zuständige Dezernentin: Gabriele Kleinpeter, Telefon: 0385 4801-4718

© Statistisches Amt Mecklenburg-Vorpommern, Schwerin, 2007
Vervielfältigung und Verbreitung, auch auszugsweise, mit Quellenangabe gestattet.

Zeichenerklärungen und Abkürzungen

-	nichts vorhanden
0	weniger als die Hälfte von 1 in der letzten besetzten Stelle, jedoch mehr als nichts
.	Zahlenwert unbekannt oder geheim zu halten
...	Zahl lag bei Redaktionsschluss noch nicht vor
x	Aussage nicht sinnvoll oder Fragestellung nicht zutreffend
/	keine Angabe, da Zahlenwert nicht ausreichend genau oder nicht repräsentativ
()	Zahl hat eingeschränkte Aussagefähigkeit
p	vorläufige Zahl
s	geschätzte Zahl
r	berichtigte Zahl

Abweichungen in den Summen erklären sich aus dem Auf- und Abrunden der Einzelwerte.

Inhaltsverzeichnis

Vorbemerkungen	4
Erläuterungen	4
1. Lehrkräfte an allgemein bildenden Schulen	5
1.1 Hauptberufliche Lehrkräfte an allgemein bildenden Schulen in ausgewählten Jahren nach Geschlecht und Altersgruppen	5
1.2 Lehrkräfte sowie Anwärter/Referendare an allgemein bildenden Schulen am 15.9.2006 nach Geschlecht, Beschäftigungsumfang und Schulart	6
1.3 Hauptberufliche Lehrkräfte an allgemein bildenden Schulen am 15.9.2006 nach Geschlecht, Altersgruppen und Schulart	7
1.3.1 Voll- bzw. teilzeitbeschäftigte Lehrkräfte an allgemein bildenden Schulen am 15.9.2006 nach Geschlecht, Altersgruppen und Schulart	8
1.3.1.1 Schulen insgesamt	8
1.3.1.2 Öffentliche Schulen	9
1.4 Zu- und Abgänge hauptberuflicher Lehrkräfte an allgemein bildenden Schulen im Schuljahr 2005/06 nach Gründen und Geschlecht	10
1.5 Hauptberufliche Lehrkräfte an allgemein bildenden Schulen am 15.9.2006 nach Geschlecht, Altersgruppen und Lehramtsprüfung	11
1.6 Hauptberufliche Lehrkräfte an allgemein bildenden Schulen am 15.9.2006 nach Fächern der Lehrbefähigung und Schulart	12
1.6.1 Schulen insgesamt	12
1.6.2 Öffentliche Schulen	13
1.7 Hauptberufliche Lehrkräfte an allgemein bildenden Schulen am 15.9.2006 nach Fächern der Lehrbefähigung, Beschäftigungsumfang und Geschlecht	14
1.7.1 Schulen insgesamt	14
1.7.2 Öffentliche Schulen	15
1.8 Hauptberufliche Lehrkräfte an allgemein bildenden Schulen am 15.9.2006 nach Fächern der Lehrbefähigung und Altersgruppen	16
1.8.1 Schulen insgesamt	16
1.8.2 Öffentliche Schulen	17
1.9 Lehrkräfte an allgemein bildenden Schulen am 15.9.2006 nach Geschlecht, Beschäftigungsumfang und Kreisen	18
1.9.1 Schulen insgesamt	18
1.9.2 Öffentliche Schulen	19
1.10 Hauptberufliche Lehrkräfte an allgemein bildenden Schulen am 15.9.2006 nach Geschlecht, Beschäftigungsumfang, Schulart und Kreisen	20
1.10.1 Schulen insgesamt	20
1.10.2 Öffentliche Schulen	21
1.11 Personal mit sonderpädagogischer Aufgabenstellung	22
1.11.1 Personal mit sonderpädagogischer Aufgabenstellung am 15.9.2006 nach Beschäftigungsumfang und Kreisen	22
1.11.2 Personal mit sonderpädagogischer Aufgabenstellung am 15.9.2006 nach Altersgruppen und Kreisen	23
1.11.3 Personal mit sonderpädagogischer Aufgabenstellung in ausgewählten Jahren nach Geschlecht und Kreisen	24

2.	Lehrkräfte an beruflichen Schulen.....	26
2.1	Hauptberufliche Lehrkräfte an beruflichen Schulen in ausgewählten Jahren nach Altersgruppen und Geschlecht.....	26
2.2	Lehrkräfte an beruflichen Schulen am 1.11.2006 nach Beschäftigungsumfang, Geschlecht und Altersgruppen	27
2.3	Lehrkräfte an beruflichen Schulen am 1.11.2006 nach Beschäftigungsumfang, Geschlecht und Schularten.....	28
2.4	Hauptberufliche Lehrkräfte an beruflichen Schulen am 1.11.2006 nach fachlicher Qualifikation, Altersgruppen und Geschlecht	29
2.5	Hauptberufliche Lehrkräfte an beruflichen Schulen am 1.11.2006 nach rechtlichem Status der Schule, Geschlecht und fachlicher Qualifikation.....	30
2.6	Hauptberufliche Lehrkräfte an beruflichen Schulen am 1.11.2006 nach rechtlichem Status der Schule, Geschlecht ' und Lehramt	30
2.7	Hauptberufliche Lehrkräfte an beruflichen Schulen am 1.11.2006 nach Altersgruppen, Lehramt und Geschlecht.....	31
2.7.1	Schulen insgesamt	31
2.7.2	Öffentliche Schulen.....	32
2.8	Hauptberufliche Lehrkräfte an beruflichen Schulen am 1.11.2006 nach Beschäftigungsumfang, Geschlecht und Fächern der Lehrbefähigung.....	33
2.8.1	Schulen insgesamt	33
2.8.2	Öffentliche Schulen.....	34
2.9	Lehrkräfte an beruflichen Schulen am 1.11.2006 nach Beschäftigungsumfang, Kreisen und Geschlecht	35
2.9.1	Schulen insgesamt	35
2.9.2	Öffentliche Schulen.....	36
3.	Lehrernachwuchs.....	37
3.1	Seminare und Teilnehmer/-innen mit Erster und bestandener Zweiter Staatsprüfung 2006 nach Lehrämtern	37
3.2	Teilnehmer/-innen an Seminaren mit Erster Staatsprüfung 2006 nach Geburtsjahren und Lehrämtern	37
3.3	Teilnehmer/-innen an Seminaren mit Erster Staatsprüfung 2006 nach Semestern und Lehrämtern	37
3.4	Teilnehmer/-innen an Seminaren mit bestandener Zweiter Staatsprüfung 2002 bis 2006 nach Lehrämtern und fächerspezifischer Lehrbefähigung.....	38

Vorbemerkungen

Der vorliegende Bericht enthält die Ergebnisse der Lehrerstatistik der allgemein bildenden und beruflichen Schulen für das Schuljahr 2006/07 und die Ergebnisse der Lehrerausbildung (Lehrernachwuchs) 2006.

In die Erhebung waren 565 öffentliche und 62 private allgemein bildende Schulen sowie 40 öffentliche (einschl. angegliederter Bildungsgänge) und 26 private berufliche Schulen einbezogen.

Rechtsgrundlage für die Erhebung ist das Schulgesetz für das Land Mecklenburg-Vorpommern (SchulG M-V) vom 13. Februar 2006 (GVOBl. M-V S. 41), zuletzt geändert am 23. Mai 2006, in Verbindung mit dem Landesstatistikgesetz Mecklenburg-Vorpommern (LStatG M-V) vom 28. Februar 1994 (GVOBl. M-V S. 347).

Erläuterungen

Öffentlicher und privater Status der Schule

Öffentliche Schulen sind staatliche Schulen in Trägerschaft der Gemeinden, kreisfreien Städte, Ämter, Schulverbände, Landkreise und des Landes.

Private Schulen (Ersatzschulen) sind in Mecklenburg-Vorpommern Schulen in freier Trägerschaft. Sie können von natürlichen oder juristischen Personen des privaten oder des öffentlichen Rechts, nach Landesrecht jedoch nicht vom Land und von den Gemeinden oder Gemeindeverbänden errichtet und betrieben werden.

Lehrkräfte

Als Lehrkräfte zählen alle Personen, die ganz oder teilweise im Rahmen der gesetzlich oder vertraglich festgesetzten Pflichtstunden eigenverantwortlich unterrichten bzw. unter Berücksichtigung von Anrechnungsstunden eine Schule leiten.

Vollzeitbeschäftigte Lehrkräfte sind Lehrkräfte, die im Beamten-, Angestellten- oder sonstigen Dienstverhältnis mit voller Regelpflichtstundenzahl (Pflichtstunden = Unterrichtsstunden + Anrechnungsstunden) tätig sind.

Teilzeitbeschäftigte Lehrkräfte sind Lehrkräfte im Beamten-, Angestellten- oder sonstigen Dienstverhältnis, deren individuelle Pflichtstundenzahl auf Grund länderspezifischer Regelungen bis zu 50 Prozent der Regelstunden ermäßigt worden sind.

Stundenweise beschäftigte Lehrkräfte sind Lehrkräfte im Beamten-, Angestellten- oder sonstigen Dienstverhältnis, die mit weniger als 50 Prozent der Regelstunden einer vollbeschäftigten Lehrkraft tätig sind. Lehramtsanwärter/Referendare werden den stundenweise Beschäftigten zugeordnet, auch wenn sie mit mehr als 50 Prozent der Regelpflichtstundenzahl unterrichten.

Die Summe aus voll- und teilzeitbeschäftigten Lehrkräften ergibt die hauptberuflichen Lehrkräfte.

Personal mit sonderpädagogischer Aufgabenstellung

An den Förderschulen und in Förderklassen ist Personal mit sonderpädagogischer Aufgabenstellung (PmsA) mit einer angemessenen sonderpädagogischen Zusatzausbildung im jeweiligen Förderbereich tätig.

Zum Personal mit sonderpädagogischer Aufgabenstellung zählen

- das Personal in der Frühförderung an den Förderschulen,
- das unterrichtsbegleitende Personal an den Förderschulen und in Förderklassen,
- die Pädagogischen Unterrichtshilfen im ganzheitlichen Unterricht an Schulen zur individuellen Lebensbewältigung,
- die Betreuer an Schulen zur individuellen Lebensbewältigung.

Lehrernachwuchs

Die Befähigung für ein Lehramt an öffentlichen Schulen wird durch eine abgeschlossene wissenschaftliche oder künstlerische Ausbildung an einer staatlichen wissenschaftlichen Hochschule oder Kunsthochschule (Erste Phase) und durch einen abgeschlossenen staatlichen Vorbereitungsdienst (Zweite Phase) erworben und durch Bestehen der Ersten und Zweiten Staatsprüfung nachgewiesen.

Seminare sind Einrichtungen der pädagogischen Ausbildung im Vorbereitungsdienst für die Lehrämter an allgemein bildenden und beruflichen Schulen. Die Ausbildung in den Seminaren beträgt in der Regel zwei Schuljahre, ist lehramtsbezogen und schließt mit der Zweiten Staatsprüfung ab.

1. Lehrkräfte an allgemein bildenden Schulen

1.1 Hauptberufliche Lehrkräfte an allgemein bildenden Schulen in ausgewählten Jahren nach Geschlecht und Altersgruppen

Alter von ... bis unter ... Jahren	Geschlecht	1992	1995	2000	2003	2005	2006
		Schulen insgesamt					
Unter 30	zusammen	2 379	1 241	365	96	64	56
	weiblich	2 075	1 104	336	85	59	53
30 bis 35	zusammen	2 777	2 812	1 762	920	458	325
	weiblich	2 241	2 281	1 490	787	402	283
35 bis 40	zusammen	3 133	2 778	2 846	2 247	1 771	1 531
	weiblich	2 623	2 271	2 295	1 873	1 510	1 327
40 bis 45	zusammen	3 176	3 339	2 760	2 835	2 751	2 600
	weiblich	2 674	2 811	2 268	2 276	2 231	2 131
45 bis 50	zusammen	2 770	2 482	3 243	2 871	2 633	2 600
	weiblich	2 247	2 064	2 745	2 398	2 176	2 123
50 bis 55	zusammen	3 828	3 662	2 423	3 120	3 083	3 018
	weiblich	2 766	2 893	2 004	2 631	2 607	2 563
55 bis 60	zusammen	475	2 219	1 793	1 347	1 724	1 924
	weiblich	249	1 536	1 266	1 057	1 394	1 568
60 bis 65	zusammen	43	115	312	406	321	224
	weiblich	5	23	98	198	192	141
65 und älter	zusammen	4	2	-	5	3	4
	weiblich	1	-	-	-	1	2
Insgesamt		18 585	18 650	15 504	13 847	12 808	12 282
weiblich.....		14 881	14 983	12 502	11 305	10 572	10 191
		Öffentliche Schulen					
Unter 30	zusammen	2 355	1 220	333	73	39	38
	weiblich	.	1 088	307	67	38	38
30 bis 35	zusammen	2 763	2 776	1 667	830	374	247
	weiblich	.	2 254	1 418	714	327	219
35 bis 40	zusammen	3 101	2 743	2 774	2 116	1 614	1 362
	weiblich	.	2 250	2 244	1 770	1 384	1 187
40 bis 45	zusammen	3 160	3 303	2 699	2 749	2 621	2 435
	weiblich	.	2 789	2 225	2 209	2 133	2 001
45 bis 50	zusammen	2 750	2 463	3 193	2 803	2 551	2 504
	weiblich	.	2 052	2 708	2 346	2 115	2 052
50 bis 55	zusammen	3 825	3 640	2 397	3 061	3 011	2 940
	weiblich	.	2 878	1 988	2 593	2 557	2 506
55 bis 60	zusammen	471	2 212	1 767	1 323	1 687	1 874
	weiblich	.	1 533	1 248	1 042	1 370	1 535
60 bis 65	zusammen	43	112	308	393	305	210
	weiblich	.	23	98	194	184	134
65 und älter	zusammen	4	2	-	5	2	-
	weiblich	.	-	-	-	1	-
Zusammen		18 472	18 471	15 138	13 353	12 204	11 610
weiblich.....		14 808	14 867	12 236	10 935	10 109	9 672

**1.2 Lehrkräfte sowie Anwärter/Referendare an allgemein bildenden Schulen am 15.9.2006
nach Geschlecht, Beschäftigungsumfang und Schulart**

Schulart	Lehrkräfte		Nach Beschäftigungsumfang						darunter Anwärter/Referendare	
			vollzeit-		teilzeit-		stundenweise			
	insgesamt	weiblich	beschäftigt				zu-	weiblich	zu-	weiblich
			zu-	weiblich	zu-	weiblich				
Schulen insgesamt										
Vorklasse	12	12	7	7	5	5	-	-	-	-
Grundschule.....	3 114	2 952	224	206	2 772	2 650	118	96	1	1
Hauptschule.....	22	16	3	2	19	14	-	-	-	-
Realschule.....	339	243	42	19	286	217	11	7	-	-
Schulart mit mehreren Bildungsgängen ¹⁾	3 616	2 930	328	219	3 191	2 645	97	66	1	-
Gymnasium.....	3 296	2 399	425	222	2 797	2 135	74	42	1	1
Integrierte Gesamtschule.....	596	476	72	47	471	391	53	38	3	1
Waldorfschule.....	75	42	28	14	32	20	15	8	-	-
Förderschule.....	1 549	1 352	1 206	1 050	338	297	5	5	1	1
Abendgymnasium	36	31	7	4	29	27	-	-	-	-
Insgesamt	12 655	10 453	2 342	1 790	9 940	8 401	373	262	7	4
Öffentliche Schulen										
Vorklasse	12	12	7	7	5	5	-	-	-	-
Grundschule.....	2 784	2 653	160	144	2 615	2 501	9	8	-	-
Hauptschule.....	22	16	3	2	19	14	-	-	-	-
Realschule.....	314	228	35	15	278	212	1	1	-	-
Schulart mit mehreren Bildungsgängen ¹⁾	3 451	2 819	310	207	3 129	2 601	12	11	-	-
Gymnasium.....	3 117	2 296	336	180	2 743	2 095	38	21	-	-
Integrierte Gesamtschule.....	491	398	47	30	442	367	2	1	1	-
Förderschule.....	1 449	1 265	1 121	977	324	284	4	4	1	1
Abendgymnasium	36	31	7	4	29	27	-	-	-	-
Zusammen	11 676	9 718	2 026	1 566	9 584	8 106	66	46	2	1

1) Regionale Schule

**1.3 Hauptberufliche Lehrkräfte an allgemein bildenden Schulen am 15.9.2006
nach Geschlecht, Altersgruppen und Schulart**

Schulart	Geschlecht	Insgesamt	Im Alter von ... bis unter ... Jahren								
			unter 30	30 - 35	35 - 40	40 - 45	45 - 50	50 - 55	55 - 60	60 - 65	65 u. älter
Schulen insgesamt											
Vorklasse	zusammen	12	-	1	4	-	2	2	3	-	-
	weiblich	12	-	1	4	-	2	2	3	-	-
Grundschule	zusammen	2 996	16	94	411	614	520	764	520	57	-
	weiblich	2 856	16	90	392	569	486	747	502	54	-
Hauptschule.....	zusammen	22	-	-	2	1	9	6	4	-	-
	weiblich	16	-	-	2	1	7	4	2	-	-
Realschule.....	zusammen	328	-	1	29	56	69	103	64	6	-
	weiblich	236	-	-	23	39	49	81	43	1	-
Schulart mit mehreren Bildungsgängen ¹⁾	zusammen	3 519	10	50	367	759	816	970	498	48	1
	weiblich	2 864	8	43	309	624	680	808	366	26	-
Gymnasium.....	zusammen	3 222	7	70	397	668	750	748	510	71	1
	weiblich	2 357	7	52	316	487	532	555	375	33	-
Integrierte Gesamtschule.....	zusammen	543	1	19	88	135	106	109	74	9	2
	weiblich	438	1	17	69	102	87	94	63	3	2
Waldorfschule.....	zusammen	60	1	6	9	17	11	10	6	-	-
	weiblich	34	1	3	6	10	5	4	5	-	-
Förderschule.....	zusammen	1 544	21	84	224	347	308	295	235	30	-
	weiblich	1 347	20	77	206	296	267	259	200	22	-
Abendgymnasium	zusammen	36	-	-	-	3	9	11	10	3	-
	weiblich	31	-	-	-	3	8	9	9	2	-
Insgesamt		12 282	56	325	1 531	2 600	2 600	3 018	1 924	224	4
weiblich.....		10 191	53	283	1 327	2 131	2 123	2 563	1 568	141	2
Öffentliche Schulen											
Vorklasse	zusammen	12	-	1	4	-	2	2	3	-	-
	weiblich	12	-	1	4	-	2	2	3	-	-
Grundschule	zusammen	2 775	8	63	340	551	494	748	516	55	-
	weiblich	2 645	8	61	325	510	460	731	498	52	-
Hauptschule.....	zusammen	22	-	-	2	1	9	6	4	-	-
	weiblich	16	-	-	2	1	7	4	2	-	-
Realschule.....	zusammen	313	-	-	27	52	66	101	61	6	-
	weiblich	227	-	-	21	37	46	80	42	1	-
Schulart mit mehreren Bildungsgängen ¹⁾	zusammen	3 439	6	39	344	739	803	965	495	48	-
	weiblich	2 808	6	37	294	608	669	804	364	26	-
Gymnasium.....	zusammen	3 079	5	59	367	638	730	725	490	65	-
	weiblich	2 275	5	43	293	469	525	541	367	32	-
Integrierte Gesamtschule.....	zusammen	489	-	10	67	127	100	104	72	9	-
	weiblich	397	-	8	55	96	83	91	61	3	-
Förderschule.....	zusammen	1 445	19	75	211	324	291	278	223	24	-
	weiblich	1 261	19	69	193	277	252	244	189	18	-
Abendgymnasium	zusammen	36	-	-	-	3	9	11	10	3	-
	weiblich	31	-	-	-	3	8	9	9	2	-
Zusammen		11 610	38	247	1 362	2 435	2 504	2 940	1 874	210	-
weiblich.....		9 672	38	219	1 187	2 001	2 052	2 506	1 535	134	-

1) Regionale Schule

Noch: 1.3 Hauptberufliche Lehrkräfte an allgemein bildenden Schulen am 15.9.2006
nach Geschlecht, Altersgruppen und Schulart

**1.3.1 Voll- bzw. teilzeitbeschäftigte Lehrkräfte an allgemein bildenden Schulen am 15.9.2006
nach Geschlecht, Altersgruppen und Schulart**

1.3.1.1 Schulen insgesamt

Schulart	Ge- schlecht	Ins- gesamt	Im Alter von ... bis unter ... Jahren								
			unter 30	30 - 35	35 - 40	40 - 45	45 - 50	50 - 55	55 - 60	60 - 65	65 u. älter
Vollzeitbeschäftigte Lehrkräfte											
Vorklasse	zusammen	7	-	1	3	-	2	1	-	-	-
	weiblich	7	-	1	3	-	2	1	-	-	-
Grundschule	zusammen	224	6	22	59	52	35	32	16	2	-
	weiblich	206	6	21	55	46	31	31	14	2	-
Hauptschule.....	zusammen	3	-	-	1	-	1	1	-	-	-
	weiblich	2	-	-	1	-	-	1	-	-	-
Realschule.....	zusammen	42	-	-	1	9	8	16	7	1	-
	weiblich	19	-	-	1	4	5	6	3	-	-
Schulart mit mehreren Bildungs- gängen ¹⁾	zusammen	328	3	8	51	66	86	76	36	2	-
	weiblich	219	3	7	37	51	59	42	20	-	-
Gymnasium.....	zusammen	425	-	7	57	91	103	107	49	11	-
	weiblich	222	-	4	37	47	54	57	23	-	-
Integrierte Gesamtschule.....	zusammen	72	-	7	19	17	8	14	5	2	-
	weiblich	47	-	6	10	11	5	10	4	1	-
Waldorfschule.....	zusammen	28	-	2	4	10	6	3	3	-	-
	weiblich	14	-	-	3	3	3	2	3	-	-
Förderschule.....	zusammen	1 206	19	73	182	292	254	238	131	17	-
	weiblich	1 050	18	67	167	246	218	207	114	13	-
Abendgymnasium	zusammen	7	-	-	-	1	1	2	3	-	-
	weiblich	4	-	-	-	1	1	-	2	-	-
Insgesamt		2 342	28	120	377	538	504	490	250	35	-
weiblich.....		1 790	27	106	314	409	378	357	183	16	-
Teilzeitbeschäftigte Lehrkräfte											
Vorklasse	zusammen	5	-	-	1	-	-	1	3	-	-
	weiblich	5	-	-	1	-	-	1	3	-	-
Grundschule	zusammen	2 772	10	72	352	562	485	732	504	55	-
	weiblich	2 650	10	69	337	523	455	716	488	52	-
Hauptschule.....	zusammen	19	-	-	1	1	8	5	4	-	-
	weiblich	14	-	-	1	1	7	3	2	-	-
Realschule.....	zusammen	286	-	1	28	47	61	87	57	5	-
	weiblich	217	-	-	22	35	44	75	40	1	-
Schulart mit mehreren Bildungs- gängen ¹⁾	zusammen	3 191	7	42	316	693	730	894	462	46	1
	weiblich	2 645	5	36	272	573	621	766	346	26	-
Gymnasium.....	zusammen	2 797	7	63	340	577	647	641	461	60	1
	weiblich	2 135	7	48	279	440	478	498	352	33	-
Integrierte Gesamtschule.....	zusammen	471	1	12	69	118	98	95	69	7	2
	weiblich	391	1	11	59	91	82	84	59	2	2
Waldorfschule.....	zusammen	32	1	4	5	7	5	7	3	-	-
	weiblich	20	1	3	3	7	2	2	2	-	-
Förderschule.....	zusammen	338	2	11	42	55	54	57	104	13	-
	weiblich	297	2	10	39	50	49	52	86	9	-
Abendgymnasium	zusammen	29	-	-	-	2	8	9	7	3	-
	weiblich	27	-	-	-	2	7	9	7	2	-
Insgesamt		9 940	28	205	1 154	2 062	2 096	2 528	1 674	189	4
weiblich.....		8 401	26	177	1 013	1 722	1 745	2 206	1 385	125	2

1) Regionale Schule

Noch: 1.3 Hauptberufliche Lehrkräfte an allgemein bildenden Schulen am 15.9.2006
nach Geschlecht, Altersgruppen und Schulart

Noch: 1.3.1 Voll- bzw. teilzeitbeschäftigte Lehrkräfte an allgemein bildenden Schulen am 15.9.2006
nach Geschlecht, Altersgruppen und Schulart

1.3.1.2 Öffentliche Schulen

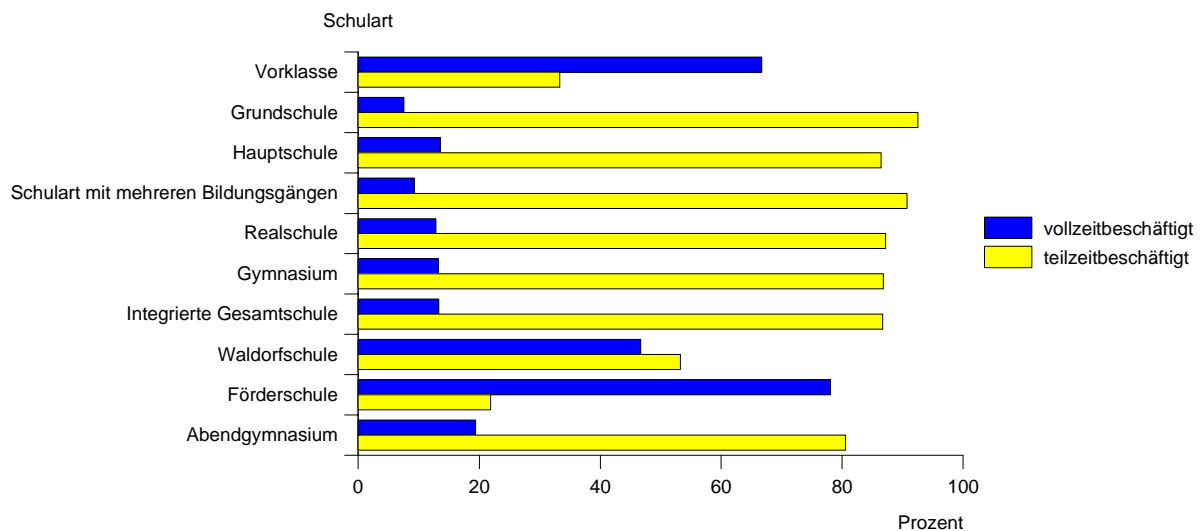
Schulart	Ge- schlecht	Ins- gesamt	Im Alter von ... bis unter ... Jahren								
			unter 30	30 - 35	35 - 40	40 - 45	45 - 50	50 - 55	55 - 60	60 - 65	65 u. älter
Vollzeitbeschäftigte Lehrkräfte											
Vorklasse	zusammen	7	-	1	3	-	2	1	-	-	-
	weiblich	7	-	1	3	-	2	1	-	-	-
Grundschule	zusammen	160	3	17	37	33	27	27	15	1	-
	weiblich	144	3	16	33	29	23	26	13	1	-
Hauptschule.....	zusammen	3	-	-	1	-	1	1	-	-	-
	weiblich	2	-	-	1	-	-	1	-	-	-
Realschule.....	zusammen	35	-	-	1	7	7	14	5	1	-
	weiblich	15	-	-	1	3	4	5	2	-	-
Schulart mit mehreren Bildungs- gängen ¹⁾	zusammen	310	2	5	47	61	85	73	35	2	-
	weiblich	207	2	5	34	47	59	40	20	-	-
Gymnasium.....	zusammen	336	-	4	40	72	88	90	35	7	-
	weiblich	180	-	3	24	37	50	49	17	-	-
Integrierte Gesamtschule.....	zusammen	47	-	3	10	12	7	10	3	2	-
	weiblich	30	-	2	6	7	4	8	2	1	-
Förderschule.....	zusammen	1 121	18	65	170	273	240	223	121	11	-
	weiblich	977	18	60	155	231	205	194	105	9	-
Abendgymnasium	zusammen	7	-	-	-	1	1	2	3	-	-
	weiblich	4	-	-	-	1	1	-	2	-	-
Zusammen		2 026	23	95	309	459	458	441	217	24	-
weiblich.....		1 566	23	87	257	355	348	324	161	11	-
Teilzeitbeschäftigte Lehrkräfte											
Vorklasse	zusammen	5	-	-	1	-	-	1	3	-	-
	weiblich	5	-	-	1	-	-	1	3	-	-
Grundschule	zusammen	2 615	5	46	303	518	467	721	501	54	-
	weiblich	2 501	5	45	292	481	437	705	485	51	-
Hauptschule.....	zusammen	19	-	-	1	1	8	5	4	-	-
	weiblich	14	-	-	1	1	7	3	2	-	-
Realschule.....	zusammen	278	-	-	26	45	59	87	56	5	-
	weiblich	212	-	-	20	34	42	75	40	1	-
Schulart mit mehreren Bildungs- gängen ¹⁾	zusammen	3 129	4	34	297	678	718	892	460	46	-
	weiblich	2 601	4	32	260	561	610	764	344	26	-
Gymnasium.....	zusammen	2 743	5	55	327	566	642	635	455	58	-
	weiblich	2 095	5	40	269	432	475	492	350	32	-
Integrierte Gesamtschule.....	zusammen	442	-	7	57	115	93	94	69	7	-
	weiblich	367	-	6	49	89	79	83	59	2	-
Förderschule.....	zusammen	324	1	10	41	51	51	55	102	13	-
	weiblich	284	1	9	38	46	47	50	84	9	-
Abendgymnasium	zusammen	29	-	-	-	2	8	9	7	3	-
	weiblich	27	-	-	-	2	7	9	7	2	-
Zusammen		9 584	15	152	1 053	1 976	2 046	2 499	1 657	186	-
weiblich.....		8 106	15	132	930	1 646	1 704	2 182	1 374	123	-

1) Regionale Schule

1.4 Zu- und Abgänge hauptberuflicher Lehrkräfte an allgemein bildenden Schulen im Schuljahr 2005/06 nach Gründen und Geschlecht

Grund	Hauptberufliche Lehrkräfte		
	insgesamt	männlich	weiblich
Zugänge			
Neueintritt in den Schuldienst mit abgelegter Zweiter Staatsprüfung oder anderweitig erfüllter Eingangsvoraussetzung.....	127	26	101
Wechsel innerhalb des Landes von einer anderen Schule an die berichtende Schule	1 383	247	1 136
Wiedereintritt in den Schuldienst	195	11	184
Sonstige Zugänge	78	13	65
Insgesamt	1 783	297	1 486
Abgänge			
Eintritt in den Ruhestand.....	114	43	71
Dienst-, Erwerbs-, Berufsunfähigkeit.....	14	-	14
Tod	13	4	9
Wechsel innerhalb des Landes von der berichtenden Schule an eine andere Schule.....	1 314	232	1 082
Befristete Abgänge.....	395	45	350
Sonstige Abgänge	459	118	341
Insgesamt	2 309	442	1 867

Hauptberufliche Lehrkräfte an allgemein bildenden Schulen 2006 nach Schularten und Beschäftigungsumfang



**1.5 Hauptberufliche Lehrkräfte an allgemein bildenden Schulen am 15.9.2006
nach Geschlecht, Altersgruppen und Lehramtsprüfung**

Lehramt	Hauptberufliche Lehrkräfte		Im Alter von ... bis unter ... Jahren								
	insgesamt	weiblich	unter 30	30 - 35	35 - 40	40 - 45	45 - 50	50 - 55	55 - 60	60 - 65	65 und älter
Schulen insgesamt											
Lehramt der Grundschule bzw. der Primarstufe	3 190	3 020	4	7	366	694	603	866	593	57	-
Übergreifende Lehrämter der Primarstufe und Schularten der Sekundarstufe I	344	314	10	116	143	25	22	12	15	1	-
Lehrämter für alle oder einzelne Schularten der Sekundarstufe I.....	4 236	3 436	5	16	329	938	1 005	1 228	648	66	1
Lehrämter für die Sekundarstufe II (allgemein bildende Fächer) oder für das Gymnasium	3 331	2 436	8	87	474	665	757	748	513	76	3
Lehrämter für die Sekundarstufe II (berufl. Fächer) oder für die berufliche Schule	1	-	-	-	-	1	-	-	-	-	-
Sonderpädagogisches Lehramt.....	763	683	25	86	136	158	140	99	103	16	-
Fachlehrkräfte/Fachlehramt (ohne Lehrkräfte für Fachpraxis).....	-	-	-	-	-	-	-	-	-	-	-
Lehramt für Fachpraxis	-	-	-	-	-	-	-	-	-	-	-
Lehrkräfte ohne (anerkannte) Lehramtsprüfung bzw. ohne DDR-Lehrerqualifikation.....	417	302	4	13	83	119	73	65	52	8	-
Insgesamt	12 282	10 191	56	325	1 531	2 600	2 600	3 018	1 924	224	4
Öffentliche Schulen											
Lehramt der Grundschule bzw. der Primarstufe	3 053	2 889	1	1	330	649	580	850	586	56	-
Übergreifende Lehrämter der Primarstufe und Schularten der Sekundarstufe I	225	207	4	92	104	7	6	6	6	-	-
Lehrämter für alle oder einzelne Schularten der Sekundarstufe I.....	4 177	3 386	4	11	312	920	998	1 220	647	65	-
Lehrämter für die Sekundarstufe II (allgemein bildende Fächer) oder für das Gymnasium	3 095	2 290	4	64	414	617	724	713	489	70	-
Lehrämter für die Sekundarstufe II (berufl. Fächer) oder für die berufliche Schule	-	-	-	-	-	-	-	-	-	-	-
Sonderpädagogisches Lehramt.....	714	640	23	76	128	146	132	95	101	13	-
Fachlehrkräfte/Fachlehramt (ohne Lehrkräfte für Fachpraxis).....	-	-	-	-	-	-	-	-	-	-	-
Lehramt für Fachpraxis	-	-	-	-	-	-	-	-	-	-	-
Lehrkräfte ohne (anerkannte) Lehramtsprüfung bzw. ohne DDR-Lehrerqualifikation.....	346	260	2	3	74	96	64	56	45	6	-
Zusammen	11 610	9 672	38	247	1 362	2 435	2 504	2 940	1 874	210	-

**1.6 Hauptberufliche Lehrkräfte an allgemein bildenden Schulen am 15.9.2006
nach Fächern der Lehrbefähigung und Schulart**

1.6.1 Schulen insgesamt

Fach der Lehrbefähigung	Insgesamt	Nach Schulart									
		Vor- klasse	Grund- schule	Haupt- schule	Real- schule	Schulart mit meh- reren Bil- dungs- gängen ¹⁾	Gym- nasium	inte- grierte Gesamt- schule	Wal- dorf- schule	Förder- schule	Abend- gymna- sium
Arbeit-Wirtschaft-Technik.....	310	-	4	1	3	81	206	5	-	8	2
Astronomie.....	285	-	-	-	19	141	103	18	-	3	1
Biologie.....	929	1	28	2	32	371	372	52	3	63	5
Chemie.....	949	-	4	1	49	407	381	46	4	51	6
Darstellendes Spiel.....	143	-	21	1	3	50	49	8	1	10	-
Dänisch.....	2	-	1	-	-	-	1	-	-	-	-
Deutsch.....	2 535	-	171	6	73	1 052	934	171	6	110	12
Englisch.....	1 592	-	55	-	49	712	620	102	5	41	8
Englisch an Grundschulen.....	271	-	251	-	1	6	-	2	2	9	-
Französisch.....	383	-	6	-	14	109	222	26	1	2	3
Französisch an Grundschulen.....	26	-	26	-	-	-	-	-	-	-	-
Geografie.....	1 035	-	17	2	35	501	377	59	2	41	1
Geschichte/Gesellschaftskunde.....	1 506	-	25	6	61	641	580	109	4	73	7
Griechisch.....	10	-	-	-	-	-	10	-	-	-	-
Grundschulpädagogik.....	296	2	157	-	-	48	1	8	8	72	-
Hauswirtschaft.....	33	-	2	-	2	22	-	2	-	5	-
Hebräisch.....	1	-	-	-	-	-	1	-	-	-	-
Informatik.....	737	-	3	2	37	351	271	39	1	29	4
Italienisch.....	2	-	-	-	-	1	1	-	-	-	-
Kunst und Gestaltung.....	566	-	44	-	15	234	206	32	2	33	-
Latein.....	85	-	-	-	-	1	83	-	1	-	-
Mathematik.....	2 205	1	123	10	102	900	820	133	4	102	10
Musik.....	537	-	106	-	10	169	177	28	7	40	-
Naturkunde/-wissenschaften.....	62	-	2	-	1	3	1	53	-	2	-
Niederdeutsch.....	14	-	2	-	-	4	5	2	-	1	-
Philosophie/Philosophieren mit Kindern.....	374	-	95	-	7	83	157	22	2	6	2
Physik.....	1 260	-	3	7	69	506	530	81	3	52	9
Polnisch.....	17	-	-	-	-	3	14	-	-	-	-
Religion, evangelisch.....	366	-	115	-	3	75	118	18	-	37	-
Religion, katholisch.....	18	-	12	-	-	3	2	1	-	-	-
Russisch.....	1 622	-	8	4	67	735	641	110	5	38	14
Sachkunde.....	52	-	46	-	-	3	-	-	-	3	-
Schulgarten.....	6	-	2	-	-	-	-	-	2	2	-
Schwedisch.....	10	-	-	-	-	1	7	2	-	-	-
Sozial-, Gemeinschaftskunde/Politik.....	497	-	2	1	30	222	197	29	1	11	4
Spanisch.....	62	-	1	-	-	3	51	5	-	2	-
Sport.....	1 292	2	92	5	42	487	462	81	5	116	-
Sprachtherapie.....	1	-	-	-	-	-	-	-	-	1	-
Technik.....	459	-	5	3	27	295	30	31	-	68	-
Textiles Gestalten.....	8	-	2	-	-	1	-	-	4	1	-
Werken.....	463	-	20	2	26	287	21	31	5	71	-
Weltkunde.....	32	-	-	-	-	-	-	32	-	-	-
Lehrer unterer Klassen.....	5 429	12	4 048	4	7	154	32	16	14	1 142	-
Sonstige Fächer.....	432	-	142	-	1	42	31	14	11	191	-
Außerdem für Förderschulen:											
Blindepädagogik.....	18	-	-	-	-	-	-	-	-	18	-
Hörbehindertenpädagogik.....	53	-	4	-	-	1	-	-	-	48	-
Geistigbehindertenpädagogik.....	273	1	10	-	-	2	-	-	-	260	-
Körperbehindertenpädagogik.....	122	2	12	-	-	3	-	-	-	105	-
Lernbehindertenpädagogik.....	885	4	61	-	1	19	1	4	-	795	-
Sehbehindertenpädagogik.....	17	-	1	-	-	-	-	-	-	16	-
Sprachbehindertenpädagogik.....	286	5	53	-	-	5	1	1	-	221	-
Verhaltensgestörtenpädagogik.....	282	-	30	-	3	55	2	7	-	185	-

1) Regionale Schule

Noch: 1.6 Hauptberufliche Lehrkräfte an allgemein bildenden Schulen am 15.9.2006
nach Fächern der Lehrbefähigung und Schulart

1.6.2 Öffentliche Schulen

Fach der Lehrbefähigung	Insgesamt	Nach Schulart								
		Vor- klasse	Grund- schule	Haupt- schule	Real- schule	Schulart mit meh- reren Bil- dungs- gängen ¹⁾	Gym- nasium	inte- grierte Gesamt- schule	Förder- schule	Abend- gymna- sium
Arbeit-Wirtschaft-Technik	303	-	2	1	2	80	203	5	8	2
Astronomie.....	282	-	-	-	19	141	102	16	3	1
Biologie.....	876	1	15	2	29	360	356	47	61	5
Chemie.....	911	-	2	1	47	401	365	41	48	6
Darstellendes Spiel.....	128	-	14	1	2	47	47	8	9	-
Deutsch	2 357	-	97	6	70	1 024	889	157	102	12
Englisch	1 510	-	45	-	45	693	589	89	41	8
Englisch an Grundschulen.....	254	-	237	-	1	6	-	1	9	-
Französisch	358	-	5	-	14	104	208	22	2	3
Französisch an Grundschulen.....	26	-	26	-	-	-	-	-	-	-
Geografie	991	-	9	2	33	489	362	55	40	1
Geschichte/Gesellschaftskunde	1 441	-	15	6	60	628	557	99	69	7
Griechisch	9	-	-	-	-	-	9	-	-	-
Grundschulpädagogik	233	2	109	-	-	47	1	7	67	-
Hauswirtschaft	29	-	-	-	2	22	-	2	3	-
Hebräisch	1	-	-	-	-	-	1	-	-	-
Informatik	722	-	2	2	36	349	263	37	29	4
Italienisch.....	2	-	-	-	-	1	1	-	-	-
Kunst und Gestaltung.....	530	-	30	-	14	229	199	28	30	-
Latein	80	-	-	-	-	1	79	-	-	-
Mathematik	2 060	1	64	10	99	877	785	121	93	10
Musik	479	-	77	-	9	163	168	27	35	-
Naturkunde/-wissenschaften	55	-	-	-	-	1	1	52	1	-
Niederdeutsch	14	-	2	-	-	4	5	2	1	-
Philosophie/Philosophieren mit Kindern.....	348	-	91	-	7	78	146	18	6	2
Physik	1 215	-	2	7	68	499	508	73	49	9
Polnisch.....	16	-	-	-	-	3	13	-	-	-
Religion, evangelisch	330	-	94	-	3	70	112	16	35	-
Religion, katholisch.....	3	-	-	-	-	-	2	1	-	-
Russisch	1 589	-	6	4	67	728	628	105	37	14
Sachkunde.....	9	-	5	-	-	1	-	-	3	-
Schulgarten	3	-	1	-	-	-	-	-	2	-
Schwedisch	10	-	-	-	-	1	7	2	-	-
Sozial-, Gemeinschaftskunde/Politik.....	479	-	2	1	29	221	186	25	11	4
Spanisch.....	51	-	-	-	-	2	45	2	2	-
Sport.....	1 222	2	69	5	39	474	450	74	109	-
Sprachtherapie.....	-	-	-	-	-	-	-	-	-	-
Technik	459	-	5	3	27	295	30	31	68	-
Textiles Gestalten.....	2	-	-	-	-	1	-	-	1	-
Werken.....	450	-	16	2	26	285	21	31	69	-
Weltkunde.....	32	-	-	-	-	-	-	32	-	-
Lehrer unterer Klassen	5 055	12	3 792	4	7	148	32	12	1 048	-
Sonstige Fächer	392	-	127	-	1	37	28	14	185	-
Außerdem für Förderschulen:										
Blindenpädagogik	18	-	-	-	-	-	-	-	18	-
Hörbehindertenpädagogik	49	-	4	-	-	1	-	-	44	-
Geistigbehindertenpädagogik	231	1	4	-	-	2	-	-	224	-
Körperbehindertenpädagogik	121	2	11	-	-	3	-	-	105	-
Lernbehindertenpädagogik.....	843	4	45	-	1	19	1	4	769	-
Sehbehindertenpädagogik	17	-	1	-	-	-	-	-	16	-
Sprachbehindertenpädagogik	270	5	46	-	-	5	1	1	212	-
Verhaltensgestörtenpädagogik	273	-	26	-	3	55	2	7	180	-

1) Regionale Schule

**1.7 Hauptberufliche Lehrkräfte an allgemein bildenden Schulen am 15.9.2006
nach Fächern der Lehrbefähigung, Beschäftigungsumfang und Geschlecht**

1.7.1 Schulen insgesamt

Fach der Lehrbefähigung	Hauptberufliche Lehrkräfte		Davon			
			vollzeitbeschäftigt		teilzeitbeschäftigt	
	insgesamt	weiblich	zusammen	weiblich	zusammen	weiblich
Arbeit-Wirtschaft-Technik	310	190	69	39	241	151
Astronomie.....	285	149	50	18	235	131
Biologie.....	929	756	152	114	777	642
Chemie.....	949	792	135	98	814	694
Darstellendes Spiel.....	143	129	25	23	118	106
Dänisch	2	2	1	1	1	1
Deutsch	2 535	2 267	392	319	2 143	1 948
Englisch	1 592	1 441	200	162	1 392	1 279
Englisch an Grundschulen.....	271	263	31	31	240	232
Französisch	383	346	41	33	342	313
Französisch an Grundschulen.....	26	26	1	1	25	25
Geografie	1 035	776	141	84	894	692
Geschichte/Gesellschaftskunde	1 506	1 135	224	131	1 282	1 004
Griechisch	10	3	4	1	6	2
Grundschulpädagogik	296	276	132	122	164	154
Hauswirtschaft	33	29	4	4	29	25
Hebräisch	1	-	1	-	-	-
Informatik	737	370	135	44	602	326
Italienisch.....	2	2	-	-	2	2
Kunst und Gestaltung.....	566	504	91	74	475	430
Latein	85	59	22	13	63	46
Mathematik	2 205	1 608	381	217	1 824	1 391
Musik	537	448	112	90	425	358
Naturkunde/-wissenschaften	62	51	9	6	53	45
Niederdeutsch	14	13	1	1	13	12
Philosophie/Philosophieren mit Kindern.....	374	289	57	39	317	250
Physik	1 260	803	220	91	1 040	712
Polnisch.....	17	16	2	2	15	14
Religion, evangelisch.....	366	293	101	78	265	215
Religion, katholisch.....	18	17	5	5	13	12
Russisch	1 622	1 553	158	143	1 464	1 410
Sachkunde.....	52	50	19	19	33	31
Schulgarten	6	5	4	3	2	2
Schwedisch	10	8	4	3	6	5
Sozial-, Gemeinschaftskunde/Politik.....	497	334	103	58	394	276
Spanisch.....	62	47	11	6	51	41
Sport.....	1 292	783	220	117	1 072	666
Sprachtherapie.....	1	1	1	1	-	-
Technik	459	252	80	38	379	214
Textiles Gestalten.....	8	8	-	-	8	8
Werken.....	463	276	83	47	380	229
Weltkunde.....	32	29	6	4	26	25
Lehrer unterer Klassen	5 429	5 061	1 170	1 063	4 259	3 998
Sonstige Fächer.....	432	399	187	168	245	231
Außerdem für Förderschulen:						
Blindepädagogik	18	14	9	7	9	7
Hörbehindertenpädagogik	53	46	40	35	13	11
Geistigbehindertenpädagogik	273	246	235	210	38	36
Körperbehindertenpädagogik	122	109	81	71	41	38
Lernbehindertenpädagogik.....	885	799	740	667	145	132
Sehbehindertenpädagogik	17	12	10	7	7	5
Sprachbehindertenpädagogik	286	266	223	204	63	62
Verhaltensgestörtenpädagogik	282	258	192	169	90	89

Noch: 1.7 Hauptberufliche Lehrkräfte an allgemein bildenden Schulen am 15.9.2006
nach Fächern der Lehrbefähigung, Beschäftigungsumfang und Geschlecht

1.7.2 Öffentliche Schulen

Fach der Lehrbefähigung	Hauptberufliche Lehrkräfte		Davon			
			vollzeitbeschäftigt		teilzeitbeschäftigt	
	insgesamt	weiblich	zusammen	weiblich	zusammen	weiblich
Arbeit-Wirtschaft-Technik	303	187	62	36	241	151
Astronomie.....	282	148	48	18	234	130
Biologie.....	876	717	129	99	747	618
Chemie.....	911	765	114	87	797	678
Darstellendes Spiel.....	128	115	19	17	109	98
Deutsch	2 357	2 121	315	262	2 042	1 859
Englisch	1 510	1 373	168	136	1 342	1 237
Englisch an Grundschulen.....	254	246	23	23	231	223
Französisch	358	325	31	24	327	301
Französisch an Grundschulen.....	26	26	1	1	25	25
Geografie	991	743	123	70	868	673
Geschichte/Gesellschaftskunde	1 441	1 093	190	110	1 251	983
Griechisch	9	3	3	1	6	2
Grundschulpädagogik	233	215	112	102	121	113
Hauswirtschaft	29	25	3	3	26	22
Hebräisch	1	-	1	-	-	-
Informatik	722	364	127	41	595	323
Italienisch.....	2	2	-	-	2	2
Kunst und Gestaltung.....	530	474	75	63	455	411
Latein	80	57	19	11	61	46
Mathematik	2 060	1 503	311	176	1 749	1 327
Musik	479	400	89	71	390	329
Naturkunde/-wissenschaften	55	48	6	4	49	44
Niederdeutsch	14	13	1	1	13	12
Philosophie/Philosophieren mit Kindern.....	348	275	49	37	299	238
Physik	1 215	787	189	85	1 026	702
Polnisch.....	16	15	2	2	14	13
Religion, evangelisch.....	330	263	87	65	243	198
Religion, katholisch.....	3	2	-	-	3	2
Russisch	1 589	1 527	145	135	1 444	1 392
Sachkunde.....	9	8	2	2	7	6
Schulgarten	3	3	2	2	1	1
Schwedisch	10	8	4	3	6	5
Sozial-, Gemeinschaftskunde/Politik.....	479	325	92	52	387	273
Spanisch.....	51	39	6	3	45	36
Sport.....	1 222	735	191	101	1 031	634
Sprachtherapie.....	-	-	-	-	-	-
Technik	459	252	80	38	379	214
Textiles Gestalten.....	2	2	-	-	2	2
Werken.....	450	268	78	44	372	224
Weltkunde.....	32	29	6	4	26	25
Lehrer unterer Klassen	5 055	4 703	1 003	902	4 052	3 801
Sonstige Fächer	392	368	170	156	222	212
Außerdem für Förderschulen:						
Blindenpädagogik	18	14	9	7	9	7
Hörbehindertenpädagogik	49	43	38	34	11	9
Geistigbehindertenpädagogik	231	210	202	182	29	28
Körperbehindertenpädagogik	121	108	81	71	40	37
Lernbehindertenpädagogik.....	843	760	710	639	133	121
Sehbehindertenpädagogik	17	12	10	7	7	5
Sprachbehindertenpädagogik	270	253	213	197	57	56
Verhaltensgestörtenpädagogik	273	249	187	164	86	85

**1.8 Hauptberufliche Lehrkräfte an allgemein bildenden Schulen am 15.9.2006
nach Fächern der Lehrbefähigung und Altersgruppen**

1.8.1 Schulen insgesamt

Fach der Lehrbefähigung	Ins- gesamt	Im Alter von ... bis unter ... Jahren								
		unter 30	30 - 35	35 - 40	40 - 45	45 - 50	50 - 55	55 - 60	60 - 65	65 und älter
Arbeit-Wirtschaft-Technik	310	2	2	31	73	84	81	34	3	-
Astronomie.....	285	-	1	22	54	61	91	49	6	1
Biologie.....	929	9	38	118	172	204	196	168	24	-
Chemie.....	949	1	5	86	155	205	269	207	21	-
Darstellendes Spiel.....	143	-	6	28	39	35	23	11	1	-
Dänisch	2	-	1	-	-	1	-	-	-	-
Deutsch	2 535	13	121	393	513	514	561	366	53	1
Englisch	1 592	5	40	225	396	376	383	148	19	-
Englisch an Grundschulen.....	271	1	10	61	85	50	45	19	-	-
Französisch	383	2	8	70	93	84	74	49	3	-
Französisch an Grundschulen.....	26	-	3	2	11	5	2	3	-	-
Geografie	1 035	1	14	141	233	253	264	119	10	-
Geschichte/Gesellschaftskunde	1 506	2	21	206	313	361	367	215	21	-
Griechisch	10	-	-	3	4	2	1	-	-	-
Grundschulpädagogik	296	16	115	123	21	11	3	5	2	-
Hauswirtschaft	33	-	-	-	3	12	10	8	-	-
Hebräisch	1	-	-	-	-	-	1	-	-	-
Informatik	737	-	4	87	199	181	177	81	8	-
Italienisch.....	2	-	-	1	-	1	-	-	-	-
Kunst und Gestaltung.....	566	-	27	87	121	126	120	74	10	1
Latein	85	-	3	20	24	18	11	8	1	-
Mathematik	2 205	9	72	250	423	503	600	309	37	2
Musik	537	3	45	133	125	73	86	65	7	-
Naturkunde/-wissenschaften	62	1	2	8	15	15	11	10	-	-
Niederdeutsch	14	-	-	5	3	2	2	1	1	-
Philosophie/Philosophieren mit Kindern.....	374	4	17	51	116	91	67	26	2	-
Physik	1 260	-	10	107	238	292	390	195	26	2
Polnisch.....	17	2	-	5	4	3	2	1	-	-
Religion, evangelisch.....	366	6	25	89	80	75	58	31	2	-
Religion, katholisch.....	18	-	1	3	3	5	1	3	2	-
Russisch	1 622	1	3	179	367	352	410	281	29	-
Sachkunde.....	52	3	13	21	6	6	1	1	1	-
Schulgarten	6	-	-	-	2	1	1	2	-	-
Schwedisch	10	-	1	2	3	1	2	1	-	-
Sozial-, Gemeinschaftskunde/ Politik.....	497	2	6	46	97	114	127	91	14	-
Spanisch.....	62	1	9	21	8	9	7	6	1	-
Sport.....	1 292	4	62	176	265	297	265	199	24	-
Sprachtherapie.....	1	-	-	-	-	1	-	-	-	-
Technik	459	-	-	24	92	112	147	74	10	-
Textiles Gestalten.....	8	-	-	1	3	2	1	1	-	-
Werken.....	463	-	5	25	92	107	145	79	10	-
Weltkunde.....	32	-	-	8	5	12	4	3	-	-
Lehrer unterer Klassen	5 429	3	20	679	1 158	1 075	1 374	1 018	102	-
Sonstige Fächer.....	432	1	17	65	126	83	78	56	6	-
Außerdem für Förderschulen:										
Blindepädagogik	18	-	1	2	1	4	5	5	-	-
Hörbehindertenpädagogik	53	1	1	7	10	11	13	8	2	-
Geistigbehindertenpädagogik	273	12	32	54	58	34	43	37	3	-
Körperbehindertenpädagogik	122	1	3	25	15	19	22	32	5	-
Lernbehindertenpädagogik.....	885	12	50	155	216	186	147	107	12	-
Sehbehindertenpädagogik	17	-	-	2	1	4	6	4	-	-
Sprachbehindertenpädagogik	286	15	62	66	47	46	30	18	2	-
Verhaltensgestörtenpädagogik	282	9	29	45	74	53	47	23	2	-

Noch: 1.8 Hauptberufliche Lehrkräfte an allgemein bildenden Schulen am 15.9.2006
nach Fächern der Lehrbefähigung und Altersgruppen

1.8.2 Öffentliche Schulen

Fach der Lehrbefähigung	Ins- gesamt	Im Alter von ... bis unter ... Jahren								
		unter 30	30 - 35	35 - 40	40 - 45	45 - 50	50 - 55	55 - 60	60 - 65	65 und älter
Arbeit-Wirtschaft-Technik	303	1	2	30	71	84	78	34	3	-
Astronomie.....	282	-	1	21	53	61	91	49	6	-
Biologie.....	876	3	30	101	164	198	193	164	23	-
Chemie.....	911	-	3	76	148	199	263	202	20	-
Darstellendes Spiel.....	128	-	2	25	37	31	21	11	1	-
Deutsch	2 357	6	94	336	480	492	546	353	50	-
Englisch	1 510	1	27	202	379	369	374	141	17	-
Englisch an Grundschulen.....	254	1	8	52	84	47	44	18	-	-
Französisch	358	2	5	65	82	83	71	47	3	-
Französisch an Grundschulen.....	26	-	3	2	11	5	2	3	-	-
Geografie	991	-	8	127	220	248	262	116	10	-
Geschichte/Gesellschaftskunde	1 441	1	17	190	297	350	358	208	20	-
Griechisch	9	-	-	3	3	2	1	-	-	-
Grundschulpädagogik	233	10	104	103	9	4	1	1	1	-
Hauswirtschaft	29	-	-	-	2	9	10	8	-	-
Hebräisch	1	-	-	-	-	-	1	-	-	-
Informatik	722	-	3	83	193	178	177	80	8	-
Italienisch.....	2	-	-	1	-	1	-	-	-	-
Kunst und Gestaltung	530	-	16	80	114	118	119	73	10	-
Latein	80	-	3	19	22	18	10	7	1	-
Mathematik	2 060	4	52	201	406	482	585	296	34	-
Musik	479	2	37	114	112	67	81	59	7	-
Naturkunde/-wissenschaften	55	-	1	6	14	14	11	9	-	-
Niederdeutsch	14	-	-	5	3	2	2	1	1	-
Philosophie/Philosophieren mit Kindern.....	348	3	13	44	114	87	59	26	2	-
Physik	1 215	-	7	96	233	285	379	190	25	-
Polnisch.....	16	2	-	4	4	3	2	1	-	-
Religion, evangelisch	330	6	22	77	72	68	55	29	1	-
Religion, katholisch.....	3	-	-	-	1	1	1	-	-	-
Russisch	1 589	-	3	171	357	349	404	278	27	-
Sachkunde.....	9	1	3	2	1	1	-	1	-	-
Schulgarten	3	-	-	-	-	1	-	2	-	-
Schwedisch	10	-	1	2	3	1	2	1	-	-
Sozial-, Gemeinschaftskunde/ Politik.....	479	2	3	42	94	110	124	90	14	-
Spanisch.....	51	1	5	18	5	8	7	6	1	-
Sport.....	1 222	3	51	155	247	290	258	195	23	-
Sprachtherapie.....	-	-	-	-	-	-	-	-	-	-
Technik	459	-	-	24	92	112	147	74	10	-
Textiles Gestalten.....	2	-	-	-	1	1	-	-	-	-
Werken.....	450	-	3	23	90	103	144	77	10	-
Weltkunde.....	32	-	-	8	5	12	4	3	-	-
Lehrer unterer Klassen	5 055	-	6	582	1 045	1 010	1 318	1 000	94	-
Sonstige Fächer.....	392	1	11	54	118	78	72	53	5	-
Außerdem für Förderschulen:										
Blindenpädagogik	18	-	1	2	1	4	5	5	-	-
Hörbehindertenpädagogik	49	1	1	7	9	11	11	8	1	-
Geistigbehindertenpädagogik	231	11	23	47	46	28	41	34	1	-
Körperbehindertenpädagogik	121	1	2	25	15	19	22	32	5	-
Lernbehindertenpädagogik.....	843	10	48	145	204	180	143	104	9	-
Sehbehindertenpädagogik	17	-	-	2	1	4	6	4	-	-
Sprachbehindertenpädagogik	270	13	58	61	46	45	27	18	2	-
Verhaltensgestörtenpädagogik	273	9	24	42	74	53	46	23	2	-

**1.9 Lehrkräfte an allgemein bildenden Schulen am 15.9.2006 nach Geschlecht,
Beschäftigungsumfang und Kreisen**

1.9.1 Schulen insgesamt

Kreisfreie Stadt Landkreis Land	Geschlecht	Lehrkräfte insgesamt	Hauptberufliche Lehrkräfte			Nebenberufliche Lehrkräfte (stundenweise beschäftigt) ¹⁾
			zusammen	davon		
				vollzeit- beschäftigt	teilzeit-	
Kreisfreie Städte						
Greifswald.....	zusammen	493	457	100	357	36
	weiblich	393	373	75	298	20
Neubrandenburg.....	zusammen	614	565	103	462	49
	weiblich	499	465	84	381	34
Rostock.....	zusammen	1 455	1 400	335	1 065	55
	weiblich	1 234	1 193	259	934	41
Schwerin.....	zusammen	803	744	173	571	59
	weiblich	657	616	133	483	41
Stralsund.....	zusammen	387	382	88	294	5
	weiblich	320	319	73	246	1
Wismar.....	zusammen	270	262	45	217	8
	weiblich	226	220	37	183	6
Landkreise						
Bad Doberan.....	zusammen	818	801	120	681	17
	weiblich	700	686	93	593	14
Demmin.....	zusammen	637	626	104	522	11
	weiblich	494	488	71	417	6
Güstrow.....	zusammen	873	857	156	701	16
	weiblich	746	732	120	612	14
Ludwigslust.....	zusammen	968	957	162	795	11
	weiblich	802	792	126	666	10
Mecklenburg-Strelitz.....	zusammen	575	571	91	480	4
	weiblich	469	467	67	400	2
Müritz.....	zusammen	533	522	87	435	11
	weiblich	422	415	62	353	7
Nordvorpommern.....	zusammen	796	754	133	621	42
	weiblich	659	630	106	524	29
Nordwestmecklenburg.....	zusammen	861	855	219	636	6
	weiblich	704	699	159	540	5
Ostvorpommern.....	zusammen	757	732	163	569	25
	weiblich	632	612	128	484	20
Parchim.....	zusammen	765	762	88	674	3
	weiblich	654	651	70	581	3
Rügen.....	zusammen	490	479	74	405	11
	weiblich	399	393	57	336	6
Uecker-Randow.....	zusammen	560	556	101	455	4
	weiblich	443	440	70	370	3
Mecklenburg-Vorpommern.....	insgesamt	12 655	12 282	2 342	9 940	373
	weiblich	10 453	10 191	1 790	8 401	262

1) einschließlich Anwärter/Referendare, die selbständig Unterricht erteilen

Noch: 1.9 Lehrkräfte an allgemein bildenden Schulen am 15.9.2006 nach Geschlecht,
Beschäftigungsumfang und Kreisen

1.9.2 Öffentliche Schulen

Kreisfreie Stadt Landkreis Land	Geschlecht	Lehrkräfte insgesamt	Hauptberufliche Lehrkräfte			Nebenberufliche Lehrkräfte (stundenweise beschäftigt) ¹⁾
			zusammen	davon		
				vollzeit- beschäftigt	teilzeit-	
Kreisfreie Städte						
Greifswald.....	zusammen	379	376	66	310	3
	weiblich	314	312	51	261	2
Neubrandenburg.....	zusammen	538	527	95	432	11
	weiblich	436	430	77	353	6
Rostock.....	zusammen	1 221	1 216	237	979	5
	weiblich	1 071	1 067	202	865	4
Schwerin.....	zusammen	639	631	114	517	8
	weiblich	539	532	92	440	7
Stralsund.....	zusammen	374	371	86	285	3
	weiblich	309	308	71	237	1
Wismar.....	zusammen	253	252	40	212	1
	weiblich	212	211	33	178	1
Landkreise						
Bad Doberan.....	zusammen	788	786	119	667	2
	weiblich	675	673	92	581	2
Demmin.....	zusammen	612	607	100	507	5
	weiblich	474	471	67	404	3
Güstrow.....	zusammen	822	822	135	687	-
	weiblich	703	703	103	600	-
Ludwigslust.....	zusammen	955	951	161	790	4
	weiblich	790	787	125	662	3
Mecklenburg-Strelitz.....	zusammen	567	566	90	476	1
	weiblich	463	462	66	396	1
Müritz.....	zusammen	475	474	66	408	1
	weiblich	381	381	49	332	-
Nordvorpommern.....	zusammen	734	728	119	609	6
	weiblich	614	610	95	515	4
Nordwestmecklenburg.....	zusammen	848	842	207	635	6
	weiblich	693	688	149	539	5
Ostvorpommern.....	zusammen	726	723	159	564	3
	weiblich	606	604	125	479	2
Parchim.....	zusammen	730	730	72	658	-
	weiblich	625	625	56	569	-
Rügen.....	zusammen	461	457	61	396	4
	weiblich	376	373	45	328	3
Uecker-Randow.....	zusammen	554	551	99	452	3
	weiblich	437	435	68	367	2
Mecklenburg-Vorpommern.....	zusammen	11 676	11 610	2 026	9 584	66
	weiblich	9 718	9 672	1 566	8 106	46

1) einschließlich Anwärter/Referendare, die selbständig Unterricht erteilen

**1.10 Hauptberufliche Lehrkräfte an allgemein bildenden Schulen am 15.9.2006
nach Geschlecht, Beschäftigungsumfang, Schulart und Kreisen**

1.10.1 Schulen insgesamt

Kreisfreie Stadt Landkreis Land	a = insg. b = weibl. c = voll- zeitbesch.	Lehr- kräfte insge- samt	Schulart									
			Vor- klassen	Grund- schule	Haupt- schule	Real- schule	Schulart mit meh- reren Bil- dungs- gängen ¹⁾	Gym- nasium	inte- grierte Gesamt- schule	Wal- dorf- schule	Förder- schule	Abend- gymna- sium
Kreisfreie Städte												
Greifswald.....	a	457	-	94	-	5	87	139	41	19	67	5
	b	373	-	91	-	3	74	98	35	12	57	3
	c	100	-	8	-	1	3	21	8	-	57	2
Neubrandenburg.....	a	565	1	121	-	9	93	212	47	-	75	7
	b	465	1	109	-	8	75	157	41	-	68	6
	c	103	1	17	-	-	7	11	5	-	61	1
Rostock.....	a	1 400	3	287	2	17	197	420	226	20	212	16
	b	1 193	3	283	1	12	165	326	183	11	194	15
	c	335	3	39	-	1	5	80	22	10	173	2
Schwerin.....	a	744	1	154	-	32	121	214	68	21	126	7
	b	616	1	152	-	20	96	160	53	11	117	6
	c	173	1	13	-	8	20	37	6	18	68	2
Stralsund.....	a	382	1	96	1	22	67	99	53	-	42	1
	b	319	1	91	1	18	58	68	45	-	36	1
	c	88	1	19	-	2	11	16	9	-	30	-
Wismar.....	a	262	-	59	-	4	45	81	41	-	32	-
	b	220	-	55	-	2	41	59	32	-	31	-
	c	45	-	2	-	1	3	12	2	-	25	-
Landkreise												
Bad Doberan.....	a	801	-	221	1	10	274	210	7	-	78	-
	b	686	-	213	-	10	221	166	5	-	71	-
	c	120	-	7	-	2	27	18	1	-	65	-
Demmin.....	a	626	-	163	1	15	229	154	-	-	64	-
	b	488	-	144	1	7	178	108	-	-	50	-
	c	104	-	7	-	2	14	24	-	-	57	-
Güstrow.....	a	857	2	219	2	35	272	192	-	-	135	-
	b	732	2	210	2	27	228	144	-	-	119	-
	c	156	-	12	-	5	22	14	-	-	103	-
Ludwigslust.....	a	957	-	251	3	14	324	253	-	-	112	-
	b	792	-	241	3	11	255	183	-	-	99	-
	c	162	-	3	1	2	28	46	-	-	82	-
Mecklenburg-Strelitz.....	a	571	-	143	-	2	173	152	36	-	65	-
	b	467	-	133	-	1	139	113	26	-	55	-
	c	91	-	6	-	1	12	12	4	-	56	-
Müritz.....	a	522	-	135	-	26	159	147	5	-	50	-
	b	415	-	126	-	21	126	97	5	-	40	-
	c	87	-	7	-	1	8	24	3	-	44	-
Nordvorpommern.....	a	754	-	205	-	14	285	162	14	-	74	-
	b	630	-	202	-	14	229	114	9	-	62	-
	c	133	-	21	-	3	26	11	8	-	64	-
Nordwestmecklenburg...	a	855	-	229	1	7	340	176	-	-	102	-
	b	699	-	222	-	4	269	123	-	-	81	-
	c	219	-	8	-	2	83	44	-	-	82	-
Ostvorpommern.....	a	732	1	178	1	45	234	166	5	-	102	-
	b	612	1	164	1	33	194	126	4	-	89	-
	c	163	1	30	-	3	19	22	4	-	84	-
Parchim.....	a	762	2	192	3	36	254	189	-	-	86	-
	b	651	2	186	2	22	219	140	-	-	80	-
	c	88	-	6	1	3	13	8	-	-	57	-
Rügen.....	a	479	-	126	1	25	168	108	-	-	51	-
	b	393	-	120	-	18	141	73	-	-	41	-
	c	74	-	11	1	3	15	3	-	-	41	-
Uecker-Randow.....	a	556	1	123	6	10	197	148	-	-	71	-
	b	440	1	114	5	5	156	102	-	-	57	-
	c	101	-	8	-	2	12	22	-	-	57	-
Mecklenburg- Vorpommern.....	a	12 282	12	2 996	22	328	3 519	3 222	543	60	1 544	36
	b	10 191	12	2 856	16	236	2 864	2 357	438	34	1 347	31
	c	2 342	7	224	3	42	328	425	72	28	1 206	7

1) Regionale Schule

Noch: 1.10 Hauptberufliche Lehrkräfte an allgemein bildenden Schulen am 15.9.2006
nach Geschlecht, Beschäftigungsumfang, Schulart und Kreisen

1.10.2 Öffentliche Schulen

Kreisfreie Stadt Landkreis Land	a = insg. b = weibl. c = voll- zeitbesch.	Lehr- kräfte insge- samt	Schulart								
			Vor- klassen	Grund- schule	Haupt- schule	Real- schule	Schulart mit meh- reren Bil- dungs- gängen ¹⁾	Gym- nasium	integrierte Gesamt- schule	Förder- schule	Abend- gymna- sium
Kreisfreie Städte											
Greifswald.....	a	376	-	75	-	5	79	122	40	50	5
	b	312	-	72	-	3	68	87	34	45	3
	c	66	-	2	-	1	2	11	7	41	2
Neubrandenburg.....	a	527	1	96	-	9	80	212	47	75	7
	b	430	1	86	-	8	63	157	41	68	6
	c	95	1	10	-	-	6	11	5	61	1
Rostock.....	a	1 216	3	253	2	17	184	340	203	198	16
	b	1 067	3	250	1	12	159	281	165	181	15
	c	237	3	24	-	1	5	28	14	160	2
Schwerin.....	a	631	1	116	-	22	102	200	68	115	7
	b	532	1	115	-	13	86	152	53	106	6
	c	114	1	1	-	3	12	28	6	61	2
Stralsund.....	a	371	1	86	1	22	66	99	53	42	1
	b	308	1	81	1	18	57	68	45	36	1
	c	86	1	18	-	2	10	16	9	30	-
Wismar.....	a	252	-	54	-	4	45	81	41	27	-
	b	211	-	50	-	2	41	59	32	27	-
	c	40	-	2	-	1	3	12	2	20	-
Landkreise											
Bad Doberan.....	a	786	-	213	1	10	274	210	-	78	-
	b	673	-	205	-	10	221	166	-	71	-
	c	119	-	7	-	2	27	18	-	65	-
Demmin.....	a	607	-	147	1	15	226	154	-	64	-
	b	471	-	130	1	7	175	108	-	50	-
	c	100	-	3	-	2	14	24	-	57	-
Güstrow.....	a	822	2	202	2	34	266	192	-	124	-
	b	703	2	194	2	27	224	144	-	110	-
	c	135	-	5	-	4	20	14	-	92	-
Ludwigslust.....	a	951	-	245	3	14	324	253	-	112	-
	b	787	-	236	3	11	255	183	-	99	-
	c	161	-	2	1	2	28	46	-	82	-
Mecklenburg-Strelitz.....	a	566	-	138	-	2	173	152	36	65	-
	b	462	-	128	-	1	139	113	26	55	-
	c	90	-	5	-	1	12	12	4	56	-
Müritz.....	a	474	-	126	-	26	157	115	-	50	-
	b	381	-	117	-	21	124	79	-	40	-
	c	66	-	7	-	1	8	6	-	44	-
Nordvorpommern.....	a	728	-	195	-	14	282	162	1	74	-
	b	610	-	192	-	14	227	114	1	62	-
	c	119	-	15	-	3	26	11	-	64	-
Nordwestmecklenburg.....	a	842	-	228	1	7	340	176	-	90	-
	b	688	-	221	-	4	269	123	-	71	-
	c	207	-	8	-	2	83	44	-	70	-
Ostvorpommern.....	a	723	1	174	1	45	234	166	-	102	-
	b	604	1	160	1	33	194	126	-	89	-
	c	159	1	30	-	3	19	22	-	84	-
Parchim.....	a	730	2	187	3	32	242	189	-	75	-
	b	625	2	183	2	20	209	140	-	69	-
	c	72	-	5	1	2	8	8	-	48	-
Rügen.....	a	457	-	122	1	25	168	108	-	33	-
	b	373	-	116	-	18	141	73	-	25	-
	c	61	-	10	1	3	15	3	-	29	-
Uecker-Randow.....	a	551	1	118	6	10	197	148	-	71	-
	b	435	1	109	5	5	156	102	-	57	-
	c	99	-	6	-	2	12	22	-	57	-
Mecklenburg- Vorpommern.....	a	11 610	12	2 775	22	313	3 439	3 079	489	1 445	36
	b	9 672	12	2 645	16	227	2 808	2 275	397	1 261	31
	c	2 026	7	160	3	35	310	336	47	1 121	7

1) Regionale Schule

1.11 Personal mit sonderpädagogischer Aufgabenstellung

1.11.1 Personal mit sonderpädagogischer Aufgabenstellung am 15.9.2006 nach Beschäftigungsumfang und Kreisen

Kreisfreie Stadt Landkreis Land	Personal		Davon Beschäftigungsumfang		
	insgesamt	weiblich	bis 0,5 Stelle	größer 0,5 bis unter 1,0 Stelle	1,0 Stelle
Schulen insgesamt					
Kreisfreie Städte					
Greifswald	30	24	1	24	5
Neubrandenburg	54	53	6	25	23
Rostock	97	92	2	41	54
Schwerin	70	66	1	49	20
Stralsund	16	16	-	8	8
Wismar	15	15	1	13	1
Landkreise					
Bad Doberan	27	27	-	21	6
Demmin	31	29	3	16	12
Güstrow	60	58	1	29	30
Ludwigslust	42	39	-	21	21
Mecklenburg-Strelitz	25	24	5	9	11
Müritz	15	15	1	4	10
Nordvorpommern	27	27	-	10	17
Nordwestmecklenburg	49	44	-	30	19
Ostvorpommern	42	39	-	31	11
Parchim	45	42	1	25	19
Rügen	25	22	-	12	13
Uecker-Randow	27	27	-	19	8
Insgesamt	697	659	22	387	288
Öffentliche Schulen					
Kreisfreie Städte					
Greifswald	7	7	-	6	1
Neubrandenburg	48	47	-	25	23
Rostock	73	72	-	29	44
Schwerin	42	41	-	23	19
Stralsund	16	16	-	8	8
Wismar	2	2	-	1	1
Landkreise					
Bad Doberan	27	27	-	21	6
Demmin	24	23	-	13	11
Güstrow	42	42	1	11	30
Ludwigslust	41	38	-	20	21
Mecklenburg-Strelitz	20	20	-	9	11
Müritz	14	14	1	3	10
Nordvorpommern	27	27	-	10	17
Nordwestmecklenburg	34	30	-	15	19
Ostvorpommern	42	39	-	31	11
Parchim	28	26	-	17	11
Rügen	5	5	-	5	-
Uecker-Randow	27	27	-	19	8
Zusammen	519	503	2	266	251

Noch: 1.11 Personal mit sonderpädagogischer Aufgabenstellung

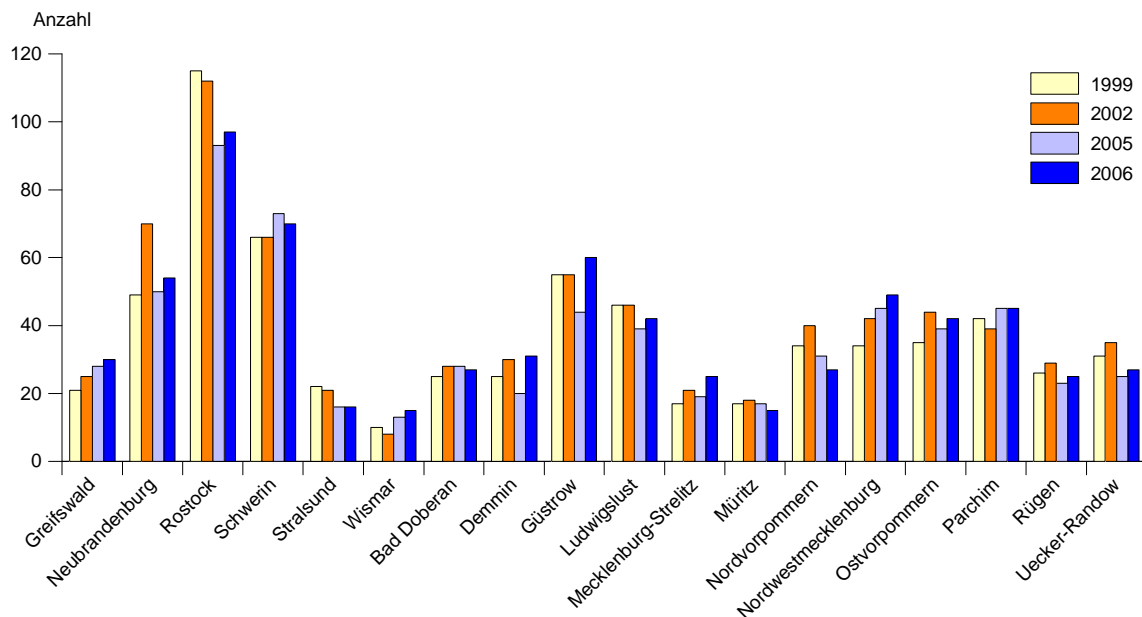
**1.11.2 Personal mit sonderpädagogischer Aufgabenstellung am 15.9.2006
nach Altersgruppen und Kreisen**

Kreisfreie Stadt Landkreis Land	Personal insgesamt	Im Alter von ... bis unter ... Jahren								
		unter 30	30 - 35	35 - 40	40 - 45	45 - 50	50 - 55	55 - 60	60 - 65	65 und älter
Schulen insgesamt										
Kreisfreie Städte										
Greifswald.....	30	2	5	7	3	4	6	3	-	-
Neubrandenburg.....	54	-	8	3	15	11	10	6	1	-
Rostock.....	97	8	3	8	19	19	22	13	5	-
Schwerin.....	70	8	4	12	19	10	9	7	1	-
Stralsund.....	16	-	2	-	-	3	8	3	-	-
Wismar.....	15	2	2	2	3	3	-	3	-	-
Landkreise										
Bad Doberan.....	27	1	1	3	9	5	6	2	-	-
Demmin.....	31	3	2	6	5	8	3	4	-	-
Güstrow.....	60	8	7	5	13	11	10	3	3	-
Ludwigslust.....	42	1	3	8	9	5	8	7	1	-
Mecklenburg-Strelitz.....	25	2	-	2	5	9	3	3	1	-
Müritz.....	15	-	2	4	1	2	4	2	-	-
Nordvorpommern.....	27	-	1	1	5	5	10	5	-	-
Nordwestmecklenburg.....	49	2	1	8	11	8	11	6	2	-
Ostvorpommern.....	42	4	7	3	8	8	9	3	-	-
Parchim.....	45	2	3	5	11	12	7	5	-	-
Rügen.....	25	-	-	4	6	4	6	5	-	-
Uecker-Randow.....	27	-	5	5	4	6	6	1	-	-
Insgesamt.....	697	43	56	86	146	133	138	81	14	-
Öffentliche Schulen										
Kreisfreie Städte										
Greifswald.....	7	-	-	1	-	2	2	2	-	-
Neubrandenburg.....	48	-	3	2	15	11	10	6	1	-
Rostock.....	73	1	-	4	13	17	21	12	5	-
Schwerin.....	42	3	3	6	12	6	6	5	1	-
Stralsund.....	16	-	2	-	-	3	8	3	-	-
Wismar.....	2	-	-	-	1	1	-	-	-	-
Landkreise										
Bad Doberan.....	27	1	1	3	9	5	6	2	-	-
Demmin.....	24	2	2	4	3	6	3	4	-	-
Güstrow.....	42	3	1	5	10	10	9	2	2	-
Ludwigslust.....	41	1	3	8	8	5	8	7	1	-
Mecklenburg-Strelitz.....	20	-	-	-	5	8	3	3	1	-
Müritz.....	14	-	1	4	1	2	4	2	-	-
Nordvorpommern.....	27	-	1	1	5	5	10	5	-	-
Nordwestmecklenburg.....	34	-	1	7	7	4	10	4	1	-
Ostvorpommern.....	42	4	7	3	8	8	9	3	-	-
Parchim.....	28	-	2	3	8	6	6	3	-	-
Rügen.....	5	-	-	-	1	1	2	1	-	-
Uecker-Randow.....	27	-	5	5	4	6	6	1	-	-
Zusammen.....	519	15	32	56	110	106	123	65	12	-

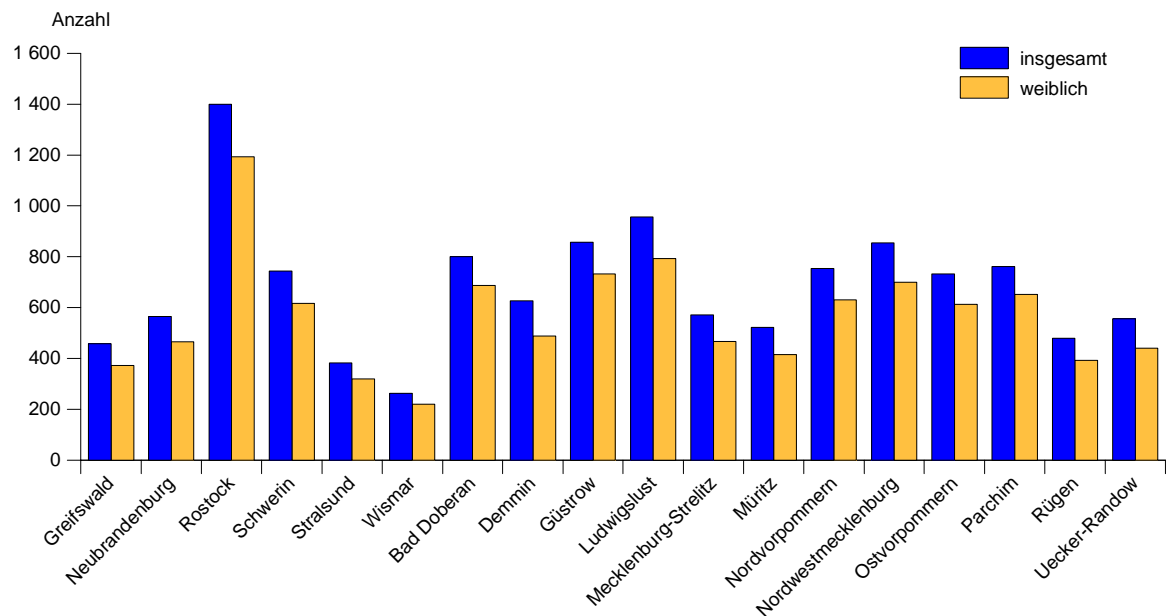
1.11.3 Personal mit sonderpädagogischer Aufgabenstellung in ausgewählten Jahren nach Geschlecht und Kreisen

Kreisfreie Stadt Landkreis Land	Personal am							
	1.10.1999		1.10.2002		22.8.2005		15.9.2006	
	zusammen	weiblich	zusammen	weiblich	zusammen	weiblich	zusammen	weiblich
Kreisfreie Städte								
Greifswald	21	19	25	20	28	22	30	24
Neubrandenburg	49	49	70	70	50	49	54	53
Rostock	115	112	112	109	93	90	97	92
Schwerin	66	63	66	64	73	68	70	66
Stralsund	22	22	21	21	16	16	16	16
Wismar	10	9	8	5	13	12	15	15
Landkreise								
Bad Doberan	25	25	28	28	28	28	27	27
Demmin	25	23	30	28	20	20	31	29
Güstrow	55	53	55	54	44	42	60	58
Ludwigslust	46	43	46	42	39	37	42	39
Mecklenburg-Strelitz	17	17	21	21	19	19	25	24
Müritz	17	16	18	18	17	17	15	15
Nordvorpommern	34	34	40	28	31	31	27	27
Nordwestmecklenburg	34	31	42	28	45	41	49	44
Ostvorpommern	35	33	44	42	39	37	42	39
Parchim	42	40	39	36	45	42	45	42
Rügen	26	20	29	26	23	22	25	22
Uecker-Randow	31	31	35	35	25	25	27	27
Mecklenburg-Vorpommern	670	640	729	695	648	618	697	659
Staatliches Schulamt:								
Greifswald	138	128	159	147	137	128	140	128
Neubrandenburg	139	136	174	172	131	130	152	148
Rostock	195	190	195	191	165	160	184	177
Schwerin	198	186	201	185	215	200	221	206

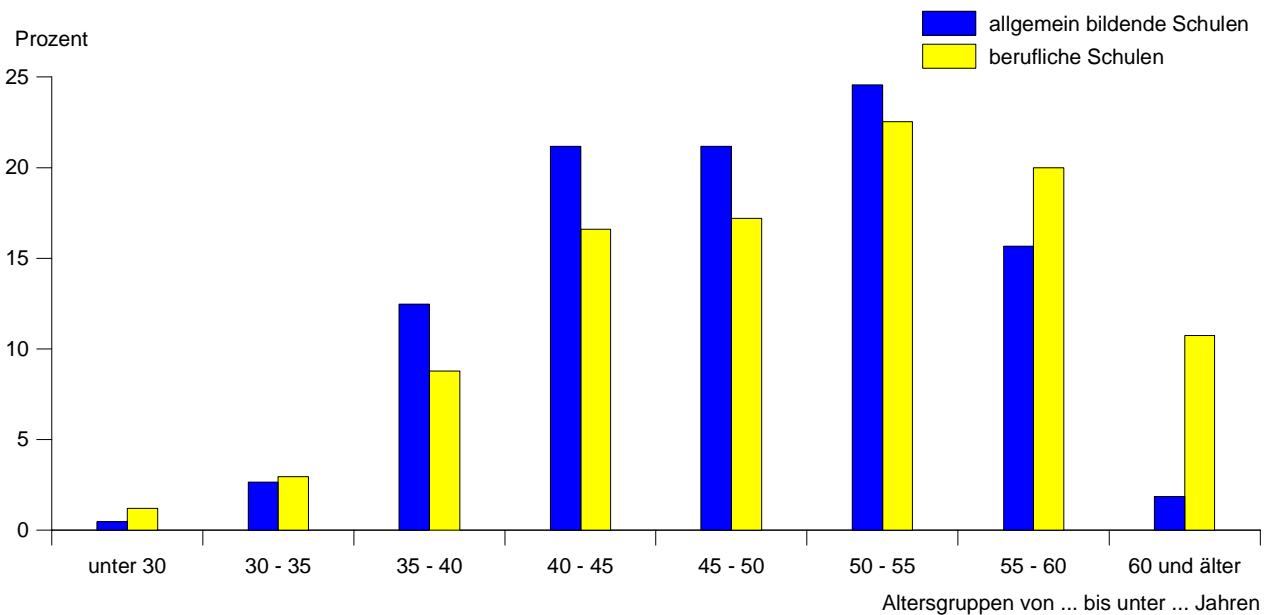
Personal mit sonderpädagogischer Aufgabenstellung in ausgewählten Jahren nach Kreisen



Hauptberufliche Lehrkräfte an allgemein bildenden Schulen am 15.9.2006 nach Kreisen und Geschlecht



Hauptberufliche Lehrkräfte an allgemein bildenden Schulen und beruflichen Schulen nach Altersgruppen *)



*) Stichtag: allgemein bildende Schulen: 15.9.2006; berufliche Schulen: 1.11.2006

2. Lehrkräfte an beruflichen Schulen

2.1 Hauptberufliche Lehrkräfte an beruflichen Schulen in ausgewählten Jahren nach Altersgruppen und Geschlecht

Alter von ... bis unter ... Jahren	Geschlecht	1992	1995	2000	2002	2004	2005	2006
		Schulen insgesamt						
Unter 30	zusammen	106	67	40	32	31	27	28
	weiblich	86	53	36	30	27	24	26
30 - 35	zusammen	171	231	206	140	84	74	69
	weiblich	125	168	135	96	62	56	50
35 - 40	zusammen	291	263	372	349	281	241	205
	weiblich	203	187	259	249	201	164	142
40 - 45	zusammen	351	384	395	391	399	399	387
	weiblich	191	242	286	274	288	289	284
45 - 50	zusammen	326	334	517	498	434	416	401
	weiblich	164	172	307	336	295	292	280
50 - 55	zusammen	418	431	417	504	546	539	525
	weiblich	139	190	214	265	313	319	337
55 - 60	zusammen	133	318	439	393	381	418	466
	weiblich	31	102	178	176	182	210	234
60 - 65	zusammen	40	47	161	210	259	245	239
	weiblich	-	3	27	44	87	86	80
65 und mehr	zusammen	4	2	6	5	7	11	11
	weiblich	-	1	1	-	-	2	2
Insgesamt		1 840	2 077	2 553	2 522	2 422	2 370	2 331
weiblich		939	1 118	1 443	1 470	1 455	1 442	1 435
		Öffentliche Schulen						
Unter 30	zusammen	102	65	30	20	13	11	11
	weiblich	82	51	27	18	10	8	9
30 - 35	zusammen	167	224	174	109	59	52	50
	weiblich	121	164	107	73	43	40	35
35 - 40	zusammen	289	253	353	316	236	194	158
	weiblich	201	179	245	221	161	123	105
40 - 45	zusammen	343	374	361	358	363	363	346
	weiblich	186	236	262	250	258	255	244
45 - 50	zusammen	322	328	493	467	406	382	363
	weiblich	160	170	289	310	274	267	250
50 - 55	zusammen	416	418	402	482	514	501	493
	weiblich	141	182	207	253	291	291	310
55 - 60	zusammen	125	306	416	369	362	399	444
	weiblich	26	94	167	166	175	202	225
60 - 65	zusammen	40	46	153	200	242	231	225
	weiblich	-	2	23	40	80	82	77
65 und mehr	zusammen	3	2	4	3	5	6	6
	weiblich	-	1	-	-	-	1	1
Zusammen		1 807	2 016	2 386	2 324	2 200	2 139	2 096
weiblich		917	1 079	1 327	1 331	1 292	1 269	1 256

**2.2 Lehrkräfte an beruflichen Schulen am 1.11.2006 nach Beschäftigungsumfang,
Geschlecht und Altersgruppen**

Alter von ... bis unter ... Jahren	Hauptberufliche Lehrkräfte		Davon				Nebenberufliche Lehrkräfte (stundenweise beschäftigt)	
			vollzeitbeschäftigt		teilzeitbeschäftigt			
	insgesamt	weiblich	zusammen	weiblich	zusammen	weiblich	insgesamt	weiblich
Schulen insgesamt								
Unter 30	28	26	21	21	7	5	22	14
30 - 35	69	50	59	42	10	8	46	24
35 - 40	205	142	178	122	27	20	68	39
40 - 45	387	284	358	258	29	26	93	48
45 - 50	401	280	380	261	21	19	70	37
50 - 55	525	337	503	319	22	18	64	35
55 - 60	466	234	290	127	176	107	49	20
60 - 65	239	80	79	21	160	59	39	13
65 und mehr	11	2	8	2	3	-	50	16
Insgesamt	2 331	1 435	1 876	1 173	455	262	501	246
darunter ausländische Lehrkräfte	4	2	3	2	1	-	1	-
Öffentliche Schulen								
Unter 30	11	9	7	7	4	2	4	3
30 - 35	50	35	43	29	7	6	18	7
35 - 40	158	105	145	95	13	10	16	8
40 - 45	346	244	331	232	15	12	21	10
45 - 50	363	250	351	240	12	10	17	9
50 - 55	493	310	481	299	12	11	7	2
55 - 60	444	225	270	118	174	107	8	3
60 - 65	225	77	67	19	158	58	8	4
65 und mehr	6	1	3	1	3	-	8	3
Zusammen	2 096	1 256	1 698	1 040	398	216	107	49
darunter ausländische Lehrkräfte	3	1	2	1	1	-	-	-

**2.3 Lehrkräfte an beruflichen Schulen am 1.11.2006 nach Beschäftigungsumfang,
Geschlecht und Schularten ^{*)}**

Schulart	Hauptberufliche Lehrkräfte		Davon				Nebenberufliche Lehrkräfte (stundenweise beschäftigt)	
			vollzeitbeschäftigt		teilzeitbeschäftigt			
	insgesamt	weiblich	zusammen	weiblich	zusammen	weiblich	insgesamt	weiblich
Schulen insgesamt								
Berufsschule.....	987	541	815	446	172	95	28	15
Berufsvorbereitende Maßnahmen.....	234	110	194	95	40	15	5	2
Berufsfachschule.....	242	180	198	151	44	29	57	26
Höhere Berufsfachschule	418	327	326	262	92	65	369	182
Fachoberschule.....	55	34	41	26	14	8	4	3
Fachgymnasium	279	173	219	140	60	33	16	9
Fachschule	116	70	83	53	33	17	22	9
Insgesamt	2 331	1 435	1 876	1 173	455	262	501	246
darunter ausländische Lehrkräfte.....	4	2	3	2	1	-	1	-
Öffentliche Schulen								
Berufsschule.....	984	539	812	444	172	95	26	13
Berufsvorbereitende Maßnahmen.....	231	108	192	93	39	15	4	1
Berufsfachschule.....	200	146	167	127	33	19	4	1
Höhere Berufsfachschule	250	196	200	165	50	31	47	20
Fachoberschule.....	55	34	41	26	14	8	4	3
Fachgymnasium	279	173	219	140	60	33	16	9
Fachschule	97	60	67	45	30	15	6	2
Zusammen	2 096	1 256	1 698	1 040	398	216	107	49
darunter ausländische Lehrkräfte.....	3	1	2	1	1	-	-	-

*) Aufteilung der Lehrkräfte erfolgte anhand der erteilten Stunden in den einzelnen Schularten

2.4 Hauptberufliche Lehrkräfte an beruflichen Schulen am 1.11.2006 nach fachlicher Qualifikation, Altersgruppen und Geschlecht

Alter von ... bis unter ... Jahren	Geschlecht	Hauptberufliche Lehrkräfte	Davon				
			Hochschulabschluss	Fachhochschulabschluss ¹⁾	Fachschulabschluss	Meister	Facharbeiter
Schulen insgesamt							
Unter 30	zusammen	28	8	4	10	-	6
	weiblich	26	7	4	10	-	5
30 - 35	zusammen	69	45	3	15	3	3
	weiblich	50	32	2	11	2	3
35 - 40	zusammen	205	152	10	32	6	5
	weiblich	142	102	8	24	3	5
40 - 45	zusammen	387	303	18	45	17	4
	weiblich	284	220	15	42	4	3
45 - 50	zusammen	401	308	30	35	22	6
	weiblich	280	215	21	27	13	4
50 - 55	zusammen	525	441	22	48	12	2
	weiblich	337	285	14	28	8	2
55 - 60	zusammen	466	374	44	38	9	1
	weiblich	234	180	23	27	3	1
60 - 65	zusammen	239	181	23	25	10	-
	weiblich	80	61	5	12	2	-
65 und mehr	zusammen	11	9	1	1	-	-
	weiblich	2	-	1	1	-	-
Insgesamt		2 331	1 821	155	249	79	27
weiblich.....		1 435	1 102	93	182	35	23
Öffentliche Schulen							
Unter 30	zusammen	11	5	2	-	-	4
	weiblich	9	4	2	-	-	3
30 - 35	zusammen	50	36	2	6	3	3
	weiblich	35	25	1	4	2	3
35 - 40	zusammen	158	128	7	13	6	4
	weiblich	105	83	6	9	3	4
40 - 45	zusammen	346	289	15	26	15	1
	weiblich	244	207	12	23	2	-
45 - 50	zusammen	363	289	24	25	21	4
	weiblich	250	200	15	20	13	2
50 - 55	zusammen	493	421	21	38	11	2
	weiblich	310	268	13	20	7	2
55 - 60	zusammen	444	356	43	35	9	1
	weiblich	225	174	22	25	3	1
60 - 65	zusammen	225	169	22	24	10	-
	weiblich	77	59	4	12	2	-
65 und mehr	zusammen	6	5	-	1	-	-
	weiblich	1	-	-	1	-	-
Zusammen		2 096	1 698	136	168	75	19
weiblich.....		1 256	1 020	75	114	32	15

1) bzw. anerkannte Gleichwertigkeit

2.5 Hauptberufliche Lehrkräfte an beruflichen Schulen am 1.11.2006 nach rechtlichem Status der Schule, Geschlecht und fachlicher Qualifikation

Fachliche Qualifikation	Hauptberufliche Lehrkräfte		Davon			
			an öffentlichen Schulen		an Schulen in freier Trägerschaft	
	insgesamt	weiblich	zusammen	weiblich	zusammen	weiblich
Hochschulabschluss	1 821	1 102	1 698	1 020	123	82
Fachhochschulabschluss bzw. anerkannte Gleichwertigkeit	155	93	136	75	19	18
Fachschulabschluss	249	182	168	114	81	68
Meister	79	35	75	32	4	3
Facharbeiter.....	27	23	19	15	8	8
Insgesamt	2 331	1 435	2 096	1 256	235	179

2.6 Hauptberufliche Lehrkräfte an beruflichen Schulen am 1.11.2006 nach rechtlichem Status der Schule, Geschlecht und Lehramt

Lehramt	Hauptberufliche Lehrkräfte		Davon			
			an öffentlichen Schulen		an Schulen in freier Trägerschaft	
	insgesamt	weiblich	zusammen	weiblich	zusammen	weiblich
Lehramt der Grundschule bzw. der Primarstufe	11	10	9	8	2	2
Übergreifendes Lehramt der Primarstufe und aller oder einzelner Schularten der Sekundarstufe I.....	6	4	6	4	-	-
Lehramt für alle oder einzelne Schularten der Sekundarstufe I	44	28	41	25	3	3
Lehramt für die Sekundarstufe II (allgemein bildende Fächer) oder für das Gymnasium.....	465	309	452	298	13	11
Lehramt für die Sekundarstufe II (berufliche Fächer) oder für die berufliche Schule.....	675	394	638	370	37	24
Sonderpädagogisches Lehramt.....	24	18	24	18	-	-
Fachlehrkräfte/Fachlehramt (ohne Lehrkräfte für Fachpraxis).....	76	47	64	37	12	10
Lehramt für Fachpraxis	99	69	70	43	29	26
DDR-Lehrerqualifikation mit Hochschulabschluss	509	304	466	276	43	28
DDR-Lehrerqualifikation mit Fachschulabschluss.....	89	56	84	51	5	5
Lehrkräfte ohne (anerkannte) Lehramtsprüfung bzw. ohne DDR-Lehrerqualifikation.....	333	196	242	126	91	70
Insgesamt	2 331	1 435	2 096	1 256	235	179

2.7 Hauptberufliche Lehrkräfte an beruflichen Schulen am 1.11.2006 nach Altersgruppen, Lehramt und Geschlecht

2.7.1 Schulen insgesamt

Lehramt	Geschlecht	Insgesamt	Im Alter von ... bis unter ... Jahren								
			unter 30	30 - 35	35 - 40	40 - 45	45 - 50	50 - 55	55 - 60	60 - 65	65 und älter
Lehramt der Grundschule bzw. der Primarstufe	zus.	11	-	-	2	3	3	2	1	-	-
	weibl.	10	-	-	2	3	2	2	1	-	-
Übergreifendes Lehramt der Primarstufe und aller oder einzelner Schularten der Sekundarstufe I.....	zus.	6	1	-	3	-	-	2	-	-	-
	weibl.	4	1	-	1	-	-	2	-	-	-
Lehramt für alle oder einzelne Schularten der Sekundarstufe I.....	zus.	44	-	2	6	9	7	9	7	4	-
	weibl.	28	-	1	5	7	3	7	2	3	-
Lehramt für die Sekundarstufe II (allgem. bildende Fächer) oder für das Gymnasium.....	zus.	465	-	10	52	84	70	117	94	37	1
	weibl.	309	-	10	43	60	50	79	52	15	-
Lehramt für die Sekundarstufe II (berufliche Fächer) oder für die berufliche Schule.....	zus.	675	2	23	64	142	117	153	115	57	2
	weibl.	394	2	13	39	95	81	100	44	19	1
Sonderpädagogisches Lehramt.....	zus.	24	-	1	1	6	6	4	4	2	-
	weibl.	18	-	1	1	5	6	2	3	-	-
Fachlehrkräfte/Fachlehramt (ohne Lehrkräfte für Fachpraxis).....	zus.	76	-	6	4	7	14	17	16	12	-
	weibl.	47	-	3	3	5	9	13	10	4	-
Lehramt für Fachpraxis.....	zus.	99	6	3	11	18	16	19	16	10	-
	weibl.	69	6	2	7	13	12	13	11	5	-
DDR-Lehrerqualifikation mit Hochschulabschluss.....	zus.	509	-	-	11	51	97	128	147	70	5
	weibl.	304	-	-	6	48	72	81	78	19	-
DDR-Lehrerqualifikation mit Fachschulabschluss.....	zus.	89	-	-	2	6	11	18	37	15	-
	weibl.	56	-	-	2	4	8	12	25	5	-
Lehrkräfte ohne (anerkannte) Lehramtsprüfung bzw. ohne DDR-Lehrerqualifikation.....	zus.	333	19	24	49	61	60	56	29	32	3
	weibl.	196	17	20	33	44	37	26	8	10	1
Insgesamt		2 331	28	69	205	387	401	525	466	239	11
	weiblich.....	1 435	26	50	142	284	280	337	234	80	2

Noch: 2.7 Hauptberufliche Lehrkräfte an beruflichen Schulen am 1.11.2006 nach Altersgruppen,
Lehramt und Geschlecht

2.7.2 Öffentliche Schulen

Lehramt	Ge- schlecht	Ins- gesamt	Im Alter von ... bis unter ... Jahren								
			unter 30	30 - 35	35 - 40	40 - 45	45 - 50	50 - 55	55 - 60	60 - 65	65 und älter
Lehramt der Grundschule bzw. der Primarstufe	zus.	9	-	-	1	3	3	1	1	-	-
	weibl.	8	-	-	1	3	2	1	1	-	-
Übergreifendes Lehramt der Primar- stufe und aller oder einzelner Schul- arten der Sekundarstufe I.....	zus.	6	1	-	3	-	-	2	-	-	-
	weibl.	4	1	-	1	-	-	2	-	-	-
Lehramt für alle oder einzelne Schular- ten der Sekundarstufe I.....	zus.	41	-	1	5	8	7	9	7	4	-
	weibl.	25	-	-	4	6	3	7	2	3	-
Lehramt für die Sekundarstufe II (allgem. bildende Fächer) oder für das Gymnasium	zus.	452	-	8	47	81	68	116	94	37	1
	weibl.	298	-	8	38	57	50	78	52	15	-
Lehramt für die Sekundarstufe II (berufliche Fächer) oder für die be- rufliche Schule.....	zus.	638	1	21	57	138	112	147	111	51	-
	weibl.	370	1	12	33	91	76	95	43	19	-
Sonderpädagogisches Lehramt.....	zus.	24	-	1	1	6	6	4	4	2	-
	weibl.	18	-	1	1	5	6	2	3	-	-
Fachlehrkräfte/Fachlehramt (ohne Lehrkräfte für Fachpraxis).....	zus.	64	-	4	3	6	11	13	15	12	-
	weibl.	37	-	2	2	4	7	9	9	4	-
Lehramt für Fachpraxis	zus.	70	-	1	6	13	13	13	15	9	-
	weibl.	43	-	-	4	8	9	8	10	4	-
DDR-Lehrerqualifikation mit Hoch- schulabschluss	zus.	466	-	-	5	49	87	120	134	68	3
	weibl.	276	-	-	1	46	63	74	73	19	-
DDR-Lehrerqualifikation mit Fach- schulabschluss	zus.	84	-	-	1	6	9	18	36	14	-
	weibl.	51	-	-	1	4	6	12	24	4	-
Lehrkräfte ohne (anerkannte) Lehr- amtsprüfung bzw. ohne DDR- Lehrerqualifikation	zus.	242	9	14	29	36	47	50	27	28	2
	weibl.	126	7	12	19	20	28	22	8	9	1
Zusammen weiblich.....		2 096	11	50	158	346	363	493	444	225	6
		1 256	9	35	105	244	250	310	225	77	1

2.8 Hauptberufliche Lehrkräfte an beruflichen Schulen am 1.11.2006 nach Beschäftigungsumfang, Geschlecht und Fächern der Lehrbefähigung

2.8.1 Schulen insgesamt

Fach der Lehrbefähigung	Hauptberufliche Lehrkräfte		Davon			
			vollzeitbeschäftigt		teilzeitbeschäftigt	
	insgesamt	weiblich	zusammen	weiblich	zusammen	weiblich
Astronomie.....	11	6	11	6	-	-
Biologie.....	82	61	67	51	15	10
Chemie.....	95	69	82	60	13	9
Dänisch.....	2	2	2	2	-	-
Deutsch.....	271	217	215	172	56	45
Englisch.....	169	145	141	122	28	23
Erdkunde.....	46	28	43	25	3	3
Französisch.....	33	29	23	21	10	8
Geschichte/Gesellschaftskunde.....	135	86	115	73	20	13
Griechisch.....	1	1	1	1	-	-
Informatik/EDV.....	134	45	113	39	21	6
Kunst.....	30	24	21	16	9	8
Maschineschreiben/Steno.....	15	14	10	9	5	5
Mathematik.....	204	95	172	83	32	12
Musik.....	21	14	13	7	8	7
Naturkunde.....	1	1	-	-	1	1
Pädagogik.....	38	34	27	24	11	10
Philosophie.....	54	37	44	32	10	5
Physik.....	141	67	118	58	23	9
Psychologie.....	25	23	23	21	2	2
Rechtslehre.....	14	9	14	9	-	-
Religion, evangelisch.....	12	6	10	4	2	2
Religion, katholisch.....	2	1	2	1	-	-
Russisch.....	162	150	133	123	29	27
Schwedisch.....	1	1	-	-	1	1
Sozialkunde/Politik.....	267	151	226	127	41	24
Spanisch.....	3	2	2	1	1	1
Sport.....	216	94	181	81	35	13
Sprachtherapie.....	10	10	4	4	6	6
Technik.....	45	16	37	13	8	3
Textiles Gestalten.....	8	8	6	6	2	2
Werken.....	64	27	55	25	9	2
Wirtschaftslehre.....	79	50	70	45	9	5
Sonstige allgemein bildende Fächer.....	38	20	36	20	2	-
Außerdem für Förderschulen:						
Geistigbehindertenpädagogik.....	3	2	2	1	1	1
Lernbehindertenpädagogik.....	36	26	32	25	4	1
Sprachbehindertenpädagogik.....	5	5	5	5	-	-
Verhaltensgestörtenpädagogik.....	1	-	1	-	-	-
Außerdem Berufsfelder für berufliche Schulen:						
Berufsbezogene Sonderpädagogik.....	21	15	19	15	2	-
Agrarwirtschaft.....	118	79	94	68	24	11
Bautechnik.....	137	50	116	45	21	5
Drucktechnik.....	4	1	2	-	2	1
Elektrotechnik.....	94	11	67	10	27	1
Ernährung und Hauswirtschaft.....	203	158	172	136	31	22
Farbtechnik und Raumgestaltung.....	15	4	14	4	1	-
Gesundheit.....	307	270	242	214	65	56
Holztechnik.....	29	4	25	3	4	1
Körperpflege.....	21	21	15	15	6	6
Metalltechnik.....	244	45	186	41	58	4
Sozialwesen.....	8	8	6	6	2	2
Textiltechnik/Bekleidung.....	23	22	19	18	4	4
Wirtschaft und Verwaltung.....	250	191	215	164	35	27
Sonstige Berufsfelder.....	82	59	65	44	17	15

Noch: 2.8 Hauptberufliche Lehrkräfte an beruflichen Schulen am 1.11.2006 nach Beschäftigungsumfang,
Geschlecht und Fächern der Lehrbefähigung

2.8.2 Öffentliche Schulen

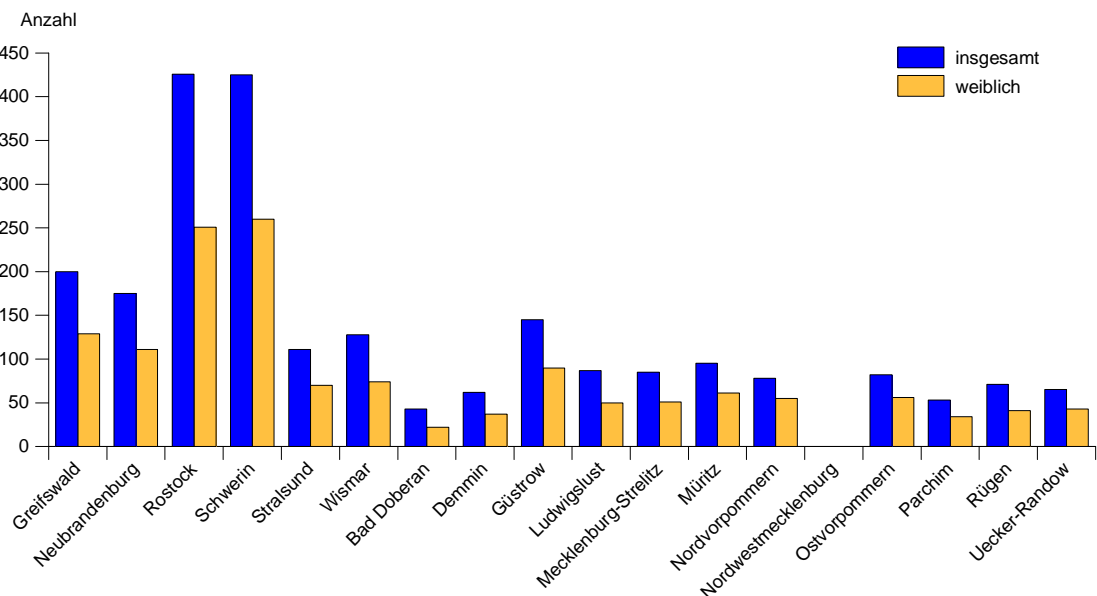
Fach der Lehrbefähigung	Hauptberufliche Lehrkräfte		Davon			
	insgesamt	weiblich	vollzeitbeschäftigt		teilzeitbeschäftigt	
			zusammen	weiblich	zusammen	weiblich
Astronomie.....	10	6	10	6	-	-
Biologie.....	69	52	55	43	14	9
Chemie.....	83	59	70	50	13	9
Dänisch.....	2	2	2	2	-	-
Deutsch.....	256	205	204	164	52	41
Englisch.....	160	139	134	118	26	21
Erdkunde.....	42	24	40	22	2	2
Französisch.....	31	27	23	21	8	6
Geschichte/Gesellschaftskunde.....	126	79	107	67	19	12
Griechisch.....	1	1	1	1	-	-
Informatik/EDV.....	126	40	107	36	19	4
Kunst.....	29	24	20	16	9	8
Maschineschreiben/Steno.....	14	14	9	9	5	5
Mathematik.....	191	87	159	75	32	12
Musik.....	18	13	11	7	7	6
Naturkunde.....	-	-	-	-	-	-
Pädagogik.....	25	24	15	15	10	9
Philosophie.....	51	35	42	31	9	4
Physik.....	132	62	109	53	23	9
Psychologie.....	17	17	16	16	1	1
Rechtslehre.....	11	8	11	8	-	-
Religion, evangelisch.....	10	4	8	2	2	2
Religion, katholisch.....	2	1	2	1	-	-
Russisch.....	157	146	129	120	28	26
Schwedisch.....	1	1	-	-	1	1
Sozialkunde/Politik.....	263	149	223	126	40	23
Spanisch.....	1	1	-	-	1	1
Sport.....	205	86	173	76	32	10
Sprachtherapie.....	2	2	2	2	-	-
Technik.....	45	16	37	13	8	3
Textiles Gestalten.....	4	4	3	3	1	1
Werken.....	56	20	47	18	9	2
Wirtschaftslehre.....	75	47	67	43	8	4
Sonstige allgemein bildende Fächer.....	36	18	34	18	2	-
Außerdem für Förderschulen:						
Geistigbehindertenpädagogik.....	2	2	1	1	1	1
Lernbehindertenpädagogik.....	35	25	31	24	4	1
Sprachbehindertenpädagogik.....	5	5	5	5	-	-
Verhaltensgestörtenpädagogik.....	1	-	1	-	-	-
Außerdem Berufsfelder für berufliche Schulen:						
Berufsbezogene Sonderpädagogik.....	21	15	19	15	2	-
Agrarwirtschaft.....	116	78	93	67	23	11
Bautechnik.....	133	48	115	44	18	4
Drucktechnik.....	4	1	2	-	2	1
Elektrotechnik.....	90	11	64	10	26	1
Ernährung und Hauswirtschaft.....	184	143	156	123	28	20
Farbtechnik und Raumgestaltung.....	14	3	13	3	1	-
Gesundheit.....	183	172	145	137	38	35
Holztechnik.....	27	4	23	3	4	1
Körperpflege.....	16	16	10	10	6	6
Metalltechnik.....	243	45	185	41	58	4
Sozialwesen.....	-	-	-	-	-	-
Textiltechnik/Bekleidung.....	22	21	18	17	4	4
Wirtschaft und Verwaltung.....	240	185	207	160	33	25
Sonstige Berufsfelder.....	51	37	40	26	11	11

2.9 Lehrkräfte an beruflichen Schulen am 1.11.2006 nach Beschäftigungsumfang, Kreisen und Geschlecht

2.9.1 Schulen insgesamt

Kreisfreie Stadt Landkreis Land	Geschlecht	Lehrkräfte insgesamt	Hauptberufliche Lehrkräfte			Nebenberufliche Lehrkräfte (stundenweise beschäftigt)
			zusammen	davon		
				vollzeit- beschäftigt	teilzeit-	
Kreisfreie Städte						
Greifswald	zusammen	231	200	184	16	31
	weiblich	140	129	116	13	11
Neubrandenburg	zusammen	185	175	140	35	10
	weiblich	117	111	92	19	6
Rostock	zusammen	527	426	340	86	101
	weiblich	299	251	201	50	48
Schwerin	zusammen	600	425	326	99	175
	weiblich	346	260	195	65	86
Stralsund	zusammen	133	111	79	32	22
	weiblich	80	70	51	19	10
Wismar	zusammen	128	128	98	30	-
	weiblich	74	74	60	14	-
Landkreise						
Bad Doberan	zusammen	43	43	29	14	-
	weiblich	22	22	16	6	-
Demmin	zusammen	62	62	51	11	-
	weiblich	37	37	32	5	-
Güstrow	zusammen	176	145	117	28	31
	weiblich	112	90	74	16	22
Ludwigslust	zusammen	97	87	66	21	10
	weiblich	54	50	41	9	4
Mecklenburg-Strelitz	zusammen	85	85	68	17	-
	weiblich	51	51	44	7	-
Müritz	zusammen	116	95	75	20	21
	weiblich	75	61	48	13	14
Nordvorpommern	zusammen	86	78	68	10	8
	weiblich	61	55	48	7	6
Nordwestmecklenburg	zusammen	-	-	-	-	-
	weiblich	-	-	-	-	-
Ostvorpommern	zusammen	120	82	72	10	38
	weiblich	64	56	51	5	8
Parchim	zusammen	65	53	42	11	12
	weiblich	41	34	26	8	7
Rügen	zusammen	107	71	65	6	36
	weiblich	60	41	38	3	19
Uecker-Randow	zusammen	71	65	56	9	6
	weiblich	48	43	40	3	5
Mecklenburg-Vorpommern	insgesamt	2 832	2 331	1 876	455	501
	weiblich	1 681	1 435	1 173	262	246

Hauptberufliche Lehrkräfte an beruflichen Schulen am 1.11.2006 nach Kreisen und Geschlecht

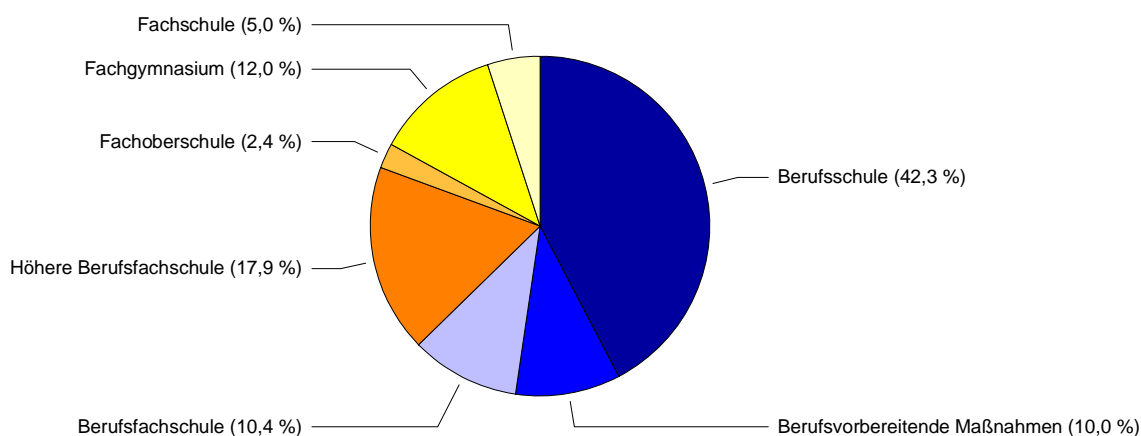


Noch: 2.9 Lehrkräfte an beruflichen Schulen am 1.11.2006 nach Beschäftigungsumfang,
 Kreisen und Geschlecht

2.9.2 Öffentliche Schulen

Kreisfreie Stadt Landkreis Land	Geschlecht	Lehrkräfte insgesamt	Hauptberufliche Lehrkräfte			Nebenberufliche Lehrkräfte (stundenweise beschäftigt)
			zusammen	davon		
				vollzeit- beschäftigt	teilzeit-	
Kreisfreie Städte						
Greifswald.....	zusammen	177	160	147	13	17
	weiblich	103	99	89	10	4
Neubrandenburg.....	zusammen	163	163	129	34	-
	weiblich	104	104	86	18	-
Rostock.....	zusammen	408	369	292	77	39
	weiblich	227	207	165	42	20
Schwerin.....	zusammen	378	361	287	74	17
	weiblich	214	205	160	45	9
Stralsund.....	zusammen	100	95	70	25	5
	weiblich	61	61	47	14	-
Wismar.....	zusammen	128	128	98	30	-
	weiblich	74	74	60	14	-
Landkreise						
Bad Doberan.....	zusammen	43	43	29	14	-
	weiblich	22	22	16	6	-
Demmin.....	zusammen	62	62	51	11	-
	weiblich	37	37	32	5	-
Güstrow.....	zusammen	149	145	117	28	4
	weiblich	92	90	74	16	2
Ludwigslust.....	zusammen	84	83	64	19	1
	weiblich	47	46	39	7	1
Mecklenburg-Strelitz.....	zusammen	85	85	68	17	-
	weiblich	51	51	44	7	-
Müritz.....	zusammen	81	81	63	18	-
	weiblich	50	50	38	12	-
Nordvorpommern.....	zusammen	75	75	67	8	-
	weiblich	52	52	47	5	-
Nordwestmecklenburg.....	zusammen	-	-	-	-	-
	weiblich	-	-	-	-	-
Ostvorpommern.....	zusammen	83	77	69	8	6
	weiblich	53	52	49	3	1
Parchim.....	zusammen	65	53	42	11	12
	weiblich	41	34	26	8	7
Rügen.....	zusammen	51	51	49	2	-
	weiblich	29	29	28	1	-
Uecker-Randow.....	zusammen	71	65	56	9	6
	weiblich	48	43	40	3	5
Mecklenburg-Vorpommern.....	zusammen	2 203	2 096	1 698	398	107
	weiblich	1 305	1 256	1 040	216	49

Hauptberufliche Lehrkräfte an beruflichen Schulen am 1.11.2006 nach Schularten



3. Lehrernachwuchs

3.1 Seminare und Teilnehmer/-innen mit Erster und bestandener Zweiter Staatsprüfung 2006 nach Lehrämtern

Lehramt an .../für ...	Seminare	Teilnehmer/-innen 2006 mit Erster Staatsprüfung			Teilnehmer/-innen, die die Zweite Staatsprüfung im Jahr 2006 bestanden haben		
		insgesamt	männlich	weiblich	insgesamt	männlich	weiblich
Grund- und Hauptschulen	1	37	-	37	7	-	7
Haupt- und Realschulen	1	14	2	12	2	-	2
Gymnasien	2	142	46	96	35	13	22
Sonderpädagogik.....	1	50	4	46	19	-	19
Beruflichen Schulen	1	35	10	25	18	4	14
Insgesamt	6	278	62	216	81	17	64

3.2 Teilnehmer/-innen an Seminaren mit Erster Staatsprüfung 2006 nach Geburtsjahren und Lehrämtern

Lehramt an .../für ...	Geschlecht	Insgesamt	1982 und später	1981	1980	1979	1978	1977	1976	1975	1974	1973	1972 und früher
Grund- und Hauptschulen ..	zus.	37	-	8	9	5	6	4	1	1	-	-	3
	weibl.	37	-	8	9	5	6	4	1	1	-	-	3
Haupt- und Realschulen	zus.	14	-	1	2	2	5	-	1	-	-	1	2
	weibl.	12	-	1	2	2	5	-	1	-	-	-	1
Gymnasien	zus.	142	-	15	21	27	24	15	9	6	8	6	11
	weibl.	96	-	14	18	18	15	11	7	4	4	1	4
Sonderpädagogik.....	zus.	50	1	4	2	14	5	4	8	5	4	1	2
	weibl.	46	1	4	2	13	5	3	7	5	3	1	2
Beruflichen Schulen	zus.	35	-	-	-	5	4	2	-	2	6	3	13
	weibl.	25	-	-	-	5	4	1	-	-	6	3	6
Insgesamt		278	1	28	34	53	44	25	19	14	18	11	31
weiblich.....		216	1	27	31	43	35	19	16	10	13	5	16

3.3 Teilnehmer/-innen an Seminaren mit Erster Staatsprüfung 2006 nach Semestern und Lehrämtern

Lehramt an .../für ...	Insgesamt			1. Semester			2. Semester			3. Semester			4. Semester		
	insg.	m.	w.	zus.	m.	w.	zus.	m.	w.	zus.	m.	w.	zus.	m.	w.
Grund- und Hauptschulen	37	-	37	17	-	17	-	-	-	19	-	19	1	-	1
Haupt- und Realschulen	14	2	12	6	1	5	-	-	-	8	1	7	-	-	-
Gymnasien	142	46	96	19	6	13	57	18	39	23	5	18	43	17	26
Sonderpädagogik.....	50	4	46	-	-	-	28	4	24	2	-	2	20	-	20
Beruflichen Schulen	35	10	25	-	-	-	15	4	11	-	-	-	20	6	14
Insgesamt	278	62	216	42	7	35	100	26	74	52	6	46	84	23	61

**3.4 Teilnehmer/-innen an Seminaren mit bestandener Zweiter Staatsprüfung 2002 bis 2006
nach Lehrämtern und fächerspezifischer Lehrbefähigung**

Fach	Insg.	Weibl.	Insg.	Weibl.	Insg.	Weibl.	Insg.	Weibl.	Insg.	Weibl.
	2002		2003		2004		2005		2006	
Lehrämter für allgemein bildende Schulen										
Arbeit-Wirtschaft-Technik.....	-	-	1	1	-	-	2	2	-	-
Biologie.....	6	6	11	10	14	10	14	11	5	1
Chemie.....	4	3	4	2	5	5	2	2	1	-
Darstellendes Spiel.....	1	-	-	-	-	-	-	-	2	2
Deutsch/Germanistik.....	12	10	17	12	12	9	27	23	11	10
Englisch.....	17	15	11	9	19	16	20	14	12	12
Erdkunde/Geografie.....	5	3	1	1	5	4	13	8	4	1
Französisch.....	2	1	5	5	3	3	7	5	5	2
Geschichte.....	7	2	9	2	12	6	20	9	10	7
Grundschulpädagogik.....	8	7	10	10	4	3	12	11	7	7
Informatik.....	-	-	-	-	-	-	-	-	1	-
Kunst und Gestaltung.....	6	6	6	5	6	6	5	4	5	3
Latein.....	4	2	2	-	1	1	3	2	-	-
Mathematik.....	11	8	6	4	8	4	7	3	2	1
Musik.....	5	4	8	4	4	3	4	2	3	3
Philosophie.....	1	1	3	2	6	2	6	5	5	3
Physik.....	4	2	3	1	3	1	4	-	-	-
Religion, evangelisch.....	4	2	2	1	5	3	7	5	4	2
Religion, katholisch.....	-	-	-	-	1	1	1	1	1	1
Russisch.....	3	3	3	3	3	3	-	-	-	-
Sozialkunde, Politik.....	-	-	1	1	-	-	-	-	2	1
Sozialwissenschaften.....	-	-	2	2	-	-	4	2	-	-
Spanisch.....	-	-	5	4	3	2	7	6	3	3
Sport.....	8	5	10	7	11	6	17	7	5	3
Lehrämter für Sonderpädagogik										
Lernbehindertenpädagogik.....	11	10	16	16	16	16	8	7	10	10
Geistigbehindertenpädagogik.....	8	7	8	6	10	10	23	18	6	6
Sprachbehindertenpädagogik.....	15	15	20	18	19	19	18	15	14	14
Verhaltensgestörtenpädagogik.....	5	3	8	6	10	10	10	7	3	3
Körperbehindertenpädagogik.....	1	1	2	2	6	6	4	4	1	1
Hörbehindertenpädagogik.....	-	-	-	-	3	3	2	2	2	2
Sehbehindertenpädagogik.....	-	-	-	-	-	-	1	1	2	2
Lehrämter für berufliche Schulen										
Bau-, Holztechnik und dgl.	2	2	5	1	3	1	2	-	2	1
Berufsonderpädagogik.....	1	1	-	-	-	-	1	1	-	-
Biologie.....	-	-	-	-	1	1	-	-	-	-
Chemietechnik, Pharmazie und dgl.	-	-	-	-	1	1	-	-	-	-
Deutsch.....	1	1	1	1	-	-	1	1	1	1
Energie- und Elektrotechnik.....	1	1	5	1	2	1	-	-	-	-
Englisch/Anglistik.....	-	-	2	1	2	1	1	1	1	1
Erziehungswissenschaft und Psychologie	1	1	4	4	2	2	-	-	4	4
Gemeinschaftskunde, Erdkunde, Geschichte.....	1	1	-	-	-	-	-	-	-	-
Gesundheitsdienst, Körperpflege, Kosmetik.....	1	1	6	5	4	4	-	-	5	5
Graphische Technik, Druck und dgl.	-	-	-	-	1	1	-	-	-	-
Hauswirtschaft.....	1	1	3	3	1	1	-	-	-	-
Informatik.....	2	-	10	2	2	1	2	-	2	2
Kaufmännische Fachrichtung.....	2	2	2	2	7	6	3	1	3	3
Landwirtschaft, Gartenbau.....	2	1	2	1	3	2	2	1	1	-
Mathematik und Statistik.....	-	-	3	2	2	1	-	-	-	-
Metalltechnik, Maschinenbau (einschl. Kfz-Technik).....	-	-	3	-	2	1	-	-	-	-
Metalltechnik, Maschinenbau (ohne Kfz-Technik).....	2	-	3	-	2	1	3	1	-	-
Nahrungsgewerbe.....	-	-	-	-	-	-	1	1	-	-
Physik.....	-	-	-	-	2	1	-	-	-	-
Politik, Sozial- und Staatslehre.....	3	2	8	1	9	4	6	3	5	2
Sozialkunde; Philosophie.....	-	-	-	-	1	1	-	-	-	-
Sonstige Fächer der gew.-techn. Fachrichtung.....	1	1	-	-	-	-	-	-	2	1
Theologie, Religionslehre, Ethik.....	-	-	-	-	1	1	-	-	-	-
Wirtschaftswissenschaft.....	7	7	14	10	14	9	6	4	10	8