

Sozialversicherungspflichtig Beschäftigte in Mecklenburg-Vorpommern

31.12.2012

Bestell-Nr.: A653 2012 44

Herausgabe: 21. Oktober 2013

Printausgabe: EUR 4,00

Herausgeber: Statistisches Amt Mecklenburg-Vorpommern, Lübecker Straße 287, 19059 Schwerin,
Telefon: 0385 588-0, Telefax: 0385 588-56909, Internet: <http://www.statistik-mv.de>, E-Mail: statistik.post@statistik-mv.de

Zuständige Dezernentin: Dr. Margit Herrmann, Telefon: 0385 588-56041

© Statistisches Amt Mecklenburg-Vorpommern, Schwerin, 2013
Auszugsweise Vervielfältigung und Verbreitung mit Quellenangabe gestattet.

Zeichenerklärungen und Abkürzungen

- nichts vorhanden
- 0 weniger als die Hälfte von 1 in der letzten besetzten Stelle, jedoch mehr als nichts
- . Zahlenwert unbekannt oder geheim zu halten
- ... Zahl lag bei Redaktionsschluss noch nicht vor
- x Aussage nicht sinnvoll oder Fragestellung nicht zutreffend
- / keine Angabe, da Zahlenwert nicht ausreichend genau oder nicht repräsentativ
- () Zahl hat eingeschränkte Aussagefähigkeit
- p vorläufige Zahl
- s geschätzte Zahl
- r berichtigte Zahl

- a. n. g. anderweitig nicht genannt

Abweichungen in den Summen erklären sich aus dem Auf- und Abrunden der Einzelwerte.

Inhaltsverzeichnis

	Seite
Vorbemerkungen	3
Grafik	4
Sozialversicherungspflichtig Beschäftigte in den kreisfreien Städten und Landkreisen am 31.12.2012 nach Geschlecht und Arbeitszeit	4
1. Sozialversicherungspflichtig Beschäftigte am Arbeitsort	6
1.1 Sozialversicherungspflichtig Beschäftigte am 31.12.2012 nach Wirtschaftsabschnitten und -unterabschnitten, Geschlecht, Teilzeitbeschäftigten, Ausländer/-innen und Auszubildenden	6
1.2 Sozialversicherungspflichtig Beschäftigte am 31.12.2012 nach Wirtschaftsabschnitten, Geschlecht, deutschen Beschäftigten und Altersgruppen	7
1.3 Sozialversicherungspflichtig Beschäftigte am 31.12.2012 nach Wirtschaftsabschnitten, Altersgruppen, Geschlecht und beruflicher Ausbildung	8
1.4 Sozialversicherungspflichtig Beschäftigte am 31.12.2012 nach Wirtschaftsabschnitten, Geschlecht sowie Vollzeit- und Teilzeitbeschäftigten	9
1.5 Ausländische sozialversicherungspflichtig Beschäftigte am 31.12.2012 nach Wirtschaftsabschnitten, Geschlecht sowie Vollzeit- und Teilzeitbeschäftigten	10
1.6 Ausländische sozialversicherungspflichtig Beschäftigte am 31.12.2012 nach ausgewählten Staatsangehörigkeiten, Geschlecht und Wirtschaftsbereichen	11
1.7 Sozialversicherungspflichtig Beschäftigte am 31.12.2012 nach beruflicher Gliederung, Geschlecht, Vollzeit- und Teilzeitbeschäftigten, Auszubildenden sowie Ausländer/-innen	12
1.8 Sozialversicherungspflichtig Beschäftigte am 31.12.2012 nach beruflicher Gliederung und beruflicher Ausbildung	13
1.9 Weibliche sozialversicherungspflichtig Beschäftigte am 31.12.2012 nach beruflicher Gliederung und beruflicher Ausbildung	14
1.10 Sozialversicherungspflichtig Beschäftigte am 31.12.2012 nach beruflicher Gliederung und Anforderungsniveau des ausgeübten Berufes	15
1.11 Sozialversicherungspflichtig Beschäftigte am 31.12.2012 nach kreisfreien Städten und Landkreisen, Geschlecht, Ausländer/-innen, Wirtschaftsbereichen, Teilzeitbeschäftigten und Auszubildenden	16
1.12 Sozialversicherungspflichtig Beschäftigte am 31.12.2012 nach kreisfreien Städten und Landkreisen, Geschlecht, Ausländer/-innen und beruflicher Ausbildung	17
1.13 Sozialversicherungspflichtig Beschäftigte am 31.12.2012 nach Wirtschaftsabschnitten, Altersgruppen, Geschlecht sowie kreisfreien Städten und Landkreisen	18
2. Sozialversicherungspflichtig Beschäftigte am Wohnort	20
2.1 Sozialversicherungspflichtig Beschäftigte am 31.12.2012 nach Wirtschaftsabschnitten und -unterabschnitten, Geschlecht, Teilzeitbeschäftigten, Ausländer/-innen und Auszubildenden	20
2.2 Sozialversicherungspflichtig Beschäftigte am 31.12.2012 nach Wirtschaftsabschnitten, Geschlecht, deutschen Beschäftigten und Altersgruppen	21
2.3 Sozialversicherungspflichtig Beschäftigte am 31.12.2012 nach Wirtschaftsabschnitten, Altersgruppen, Geschlecht und beruflicher Ausbildung	22
2.4 Sozialversicherungspflichtig Beschäftigte am 31.12.2012 nach Wirtschaftsabschnitten, Geschlecht sowie Vollzeit- und Teilzeitbeschäftigten	23
2.5 Ausländische sozialversicherungspflichtig Beschäftigte am 31.12.2012 nach Wirtschaftsabschnitten, Geschlecht sowie Vollzeit- und Teilzeitbeschäftigten	24
2.6 Ausländische sozialversicherungspflichtig Beschäftigte am 31.12.2012 nach ausgewählten Staatsangehörigkeiten, Geschlecht und Wirtschaftsbereichen	25
2.7 Sozialversicherungspflichtig Beschäftigte am 31.12.2012 nach beruflicher Gliederung, Geschlecht, Vollzeit- und Teilzeitbeschäftigten, Auszubildenden sowie Ausländer/-innen	26
2.8 Sozialversicherungspflichtig Beschäftigte am 31.12.2012 nach beruflicher Gliederung und beruflicher Ausbildung	27
2.9 Weibliche sozialversicherungspflichtig Beschäftigte am 31.12.2012 nach beruflicher Gliederung und beruflicher Ausbildung	28
2.10 Sozialversicherungspflichtig Beschäftigte am 31.12.2012 nach beruflicher Gliederung und Anforderungsniveau des ausgeübten Berufes	29
2.11 Sozialversicherungspflichtig Beschäftigte am 31.12.2012 nach kreisfreien Städten und Landkreisen, Geschlecht, Ausländer/-innen, Wirtschaftsbereichen, Teilzeitbeschäftigten und Auszubildenden	30
2.12 Sozialversicherungspflichtig Beschäftigte am 31.12.2012 nach kreisfreien Städten und Landkreisen, Geschlecht, Ausländer/-innen und beruflicher Ausbildung	31
2.13 Sozialversicherungspflichtig Beschäftigte am 31.12.2012 nach Wirtschaftsabschnitten, Altersgruppen, Geschlecht sowie kreisfreien Städten und Landkreisen	32

Vorbemerkungen

Am 31.12.2012 waren mit Arbeitsort in Mecklenburg-Vorpommern 520 328 Personen abhängig beschäftigt und unterlagen der Meldepflicht zur Sozialversicherung. Damit stellen die sozialversicherungspflichtig Beschäftigten rund 72 Prozent der im Land erwerbstätigen Personen. Die fortlaufende Beobachtung von Größe, Struktur und Entwicklung dieses Personenkreises ist damit eine wesentliche Grundlage wirtschafts- und sozialpolitischer Analysen, aus denen sich u. a. Maßnahmen regionaler Struktur- und Arbeitsmarktpolitik ableiten.

Gesetzliche Grundlagen der Meldung und statistischen Nutzung

Gesetzliche Grundlage für die Durchführung der Statistik sozialversicherungspflichtig Beschäftigter ist das Dritte Buch Sozialgesetzbuch - Arbeitsförderung - (SGB III). Nach § 281 SGB III (Arbeitsmarktstatistiken) ist die Bundesagentur für Arbeit damit beauftragt, aus den in ihrem Geschäftsbereich anfallenden Daten Statistiken, insbesondere über Beschäftigung und Arbeitslosigkeit der Arbeitnehmer und über Leistungen der Arbeitsförderung zu erstellen. Auf Grundlage der Meldungen nach § 28a (Meldepflicht) des Vierten Buches Sozialgesetzbuch - Gemeinsame Vorschriften für die Sozialversicherung - (SGB IV) erstellt die Bundesagentur für Arbeit eine Datei sozialversicherungspflichtig Beschäftigter. Die anonymisierten Einzeldaten der sozialversicherungspflichtig Beschäftigten stellt sie gemäß § 282a Abs. 1 SGB III dem Statistischen Bundesamt und den Statistischen Ämtern der Länder zur Verfügung. Diese erstellen Veröffentlichungen der Beschäftigtenstatistik für allgemeine Zwecke in tiefer fachlicher und regionaler Gliederung, führen gezielte Auswertungen und vergleichende Untersuchungen durch und binden die Ergebnisse der Beschäftigtenstatistik in das erwerbsstatistische Gesamtbild ein.

Abgrenzung des Kreises der sozialversicherungspflichtig Beschäftigten

Beschäftigte, die kranken-, renten- und versicherungspflichtig und/oder beitragspflichtig zur Arbeitslosenversicherung nach dem Arbeitsförderungsgesetz sind oder für die von den Arbeitgebern Beitragsanteile zur Rentenversicherung zu entrichten sind, gehören zu den sozialversicherungspflichtig Beschäftigten. Damit *werden in der Regel alle Arbeiter/-innen und Angestellten einschließlich der Beschäftigten in beruflicher Ausbildung* von der Sozialversicherungspflicht erfasst. In wenigen Fällen besteht auch für Selbstständige Sozialversicherungspflicht.

Wehr- und Zivildienstleistende gelten dann als sozialversicherungspflichtig Beschäftigte, wenn sie ihren Dienst aus einem auch weiterhin bestehenden Beschäftigungsverhältnis heraus angetreten haben und nur wegen der Ableistung dieser Dienstzeiten kein Entgelt erhalten. Das Gleiche gilt für Zeitsoldaten mit einer Verpflichtung bis zu zwei Jahren.

Mit der gesetzlichen *Neuregelung zur Sozialversicherungspflicht geringfügiger Beschäftigungsverhältnisse* zum Stichtag 1. April 1999 und den Regelungsanpassungen zum Stichtag 1. April 2003 haben sich wesentliche Veränderungen ergeben. Nach § 8 SGB IV wird zwar nach wie vor zwischen geringfügig entlohnenden und geringfügig kurzfristigen Beschäftigungen unterschieden, jedoch mit unterschiedlicher Konsequenz der Zuordnung und statistischen Ausweisung:

- Als „*geringfügig entlohnt*“ gilt eine Tätigkeit, wenn eine bestimmte Einkommenshöchstgrenze im Monat (2012 bundeseinheitlich: 400,- EUR) nicht überschritten wird. Seit dem 1. April 1999 sind Arbeitgeber verpflichtet, auch für Personen, die ausschließlich geringfügig entlohnte Tätigkeiten ausüben, pauschalierte Beiträge zur Kranken- und Rentenversicherung zu entrichten, wobei der Beitrag zur Rentenversicherung von den Beschäftigten zur Erlangung verbesserter Leistungsansprüche durch freiwillige Zuzahlung aufgestockt werden kann. Mit der Neuregelung gelangten damit auch ausschließlich geringfügig entlohnte Personen in den Kreis der sozialversicherungspflichtig Beschäftigten. Dennoch werden sie in dieser Veröffentlichung nicht gesondert ausgewiesen.
- Als „*kurzfristig*“ gilt eine Tätigkeit dann, wenn sie nach ihrer Eigenart oder im voraus vertraglich auf höchstens zwei Monate oder 50 Arbeitstage begrenzt ist. Personen, die als einzige Tätigkeit eine geringfügig kurzfristige Beschäftigung im Sinne von § 8 Abs. 1 SGB IV ausüben, bleiben auch nach den neuen rechtlichen Regelungen frei von der Versicherungspflicht. Sie zählen nicht zu den sozialversicherungspflichtig Beschäftigten und werden deshalb in dieser Veröffentlichung nicht ausgewiesen.

Werden von derselben Person mehrere geringfügige Beschäftigungen (geringfügig entlohnte oder kurzfristige Beschäftigungen) oder geringfügig entlohnte Beschäftigungen und nicht geringfügige Beschäftigungen ausgeübt, so sind sie zusammenzurechnen (§ 8 Abs. 2 SGB IV). Dies gilt auch, wenn anstelle einer Beschäftigung eine selbstständige Tätigkeit ausgeübt wird.

Nicht zu den sozialversicherungspflichtig Beschäftigten zählen der weitaus überwiegende Teil der Selbstständigen, mithelfende Familienangehörige, Berufs- und Zeitsoldaten (siehe o. g. Ausnahme), Wehrpflichtige ohne vorangegangene Beschäftigung sowie die Beamten/-innen.

Bei der Darstellung der Altersgruppen wird bei jeder Auszählung das Alter der Beschäftigten am jeweiligen Stichtag ermittelt.

Nachweiskonzept

Die sozialversicherungspflichtig Beschäftigten werden am Arbeitsort (Tabellen 1.1 bis 1.13) und am Wohnort (Tabellen 2.1 bis 2.13) nachgewiesen.

Klassifikation

Die Wirtschaftszweiggliederung erfolgt nach der „Klassifikation der Wirtschaftszweige Ausgabe 2008 (WZ 2008)“. Die Gliederung der WZ 2008 wurde unter Beteiligung von Datennutzern und -produzenten in Verwaltung, Wirtschaft, Forschung und Gesellschaft geschaffen.

Sie berücksichtigt die Vorgaben der statistischen Systematik der Wirtschaftszweige in der Europäischen Gemeinschaft (NACE Rev. 2), die mit der Verordnung (EG) Nr. 1893/2006 des Europäischen Parlaments und des Rates vom 20. Dezember 2006 (ABl. EG Nr. L 393 S.1) veröffentlicht wurde. Die Zustimmung der Europäischen Kommission gemäß Artikel 4, Absatz 3, der o. g. Verordnung liegt vor.

Die Anwendung der WZ 2008 für statistische Zwecke ergibt sich aus Artikel 8 der o. g. Verordnung. Danach sind Statistiken, die sich auf vom 1. Januar 2008 an durchgeführte Wirtschaftstätigkeiten beziehen (Berichtsperiode), auf der Grundlage der NACE Rev. 2 (in Deutschland auf der Grundlage der WZ 2008) zu erstellen.

Grundsätzlich sind die wirtschaftsfachlichen Ergebnisse der Beschäftigtenstatistik mit anderen deutschen und europäischen Wirtschaftsstatistiken vergleichbar.

Beim Übergang auf die WZ 2008 wurde nicht nur die Gliederungsstruktur der Wirtschaftszweigklassifikation in einigen Bereichen umfassend geändert, es wurde auch der Abdeckungsbereich der Klassifikation erweitert. Um geänderte Produktionsformen und neue Tätigkeiten zu berücksichtigen, wurden auf der obersten Klassifikationsebene konzeptionell neue Gliederungspositionen geschaffen und neue Unterteilungen eingeführt.

Die WZ 2008 ist in einigen Bereichen tiefer gegliedert als ihre Vorgängerversion, vor allem im Bereich der Erbringung von Dienstleistungen sind alle Hierarchieebenen betroffen.

Durch die Einführung neuer Positionen auf Abschnittsebene wird ein Gesamtvergleich zwischen der WZ 2008 und der WZ 2003 verhindert.

Seit dem Stichtag 31.12.2012 beruhen die Angaben zur Tätigkeit der sozialversicherungspflichtig Beschäftigten und der geringfügig Beschäftigten auf der "Klassifikation der Berufe 2010" (KldB 2010).

Mit der Umstellung auf den neuen Tätigkeitsschlüssel wird den veränderten rechtlichen Grundlagen sowie veränderter Bildungs- und Beschäftigungsstrukturen Rechnung getragen, sodass ein realitätsnahes Abbild der nationalen Berufsstrukturen entsteht. Die Systematik der Berufe der KldB 2010 basiert auf den Dimensionen "Berufsfachlichkeit" und "Anforderungsniveau" und weicht somit maßgeblich von den vorherigen Versionen ab. Aufgrund einer hohen Kompatibilität mit der internationalen Berufsklassifikation (ISCO-08: International Standard Classification of Occupations 2008) wird zudem die internationale Vergleichbarkeit von Forschung und amtlicher Statistik verbessert.

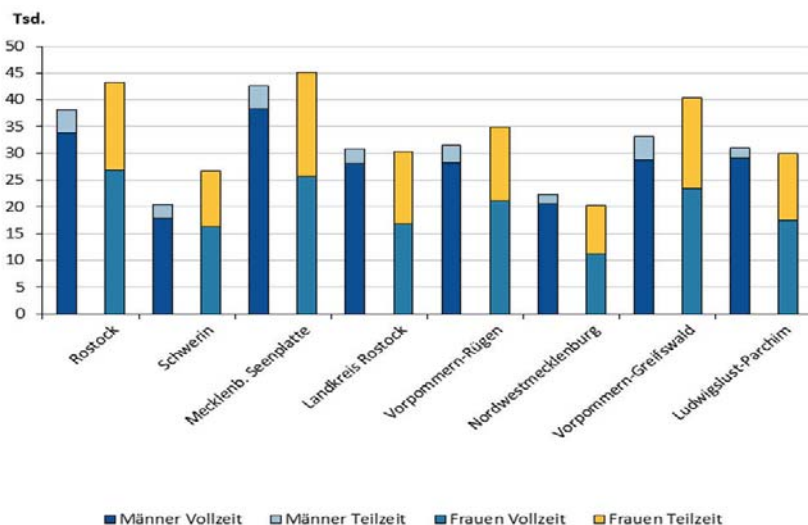
Die Umstellung des Tätigkeitsschlüssels ermöglicht wesentlich differenziertere Aussagen zur ausgeübten Tätigkeit, zum Schul- und Berufsabschluss sowie zur Arbeitszeit. Durch die umfassenden Veränderungen ist bei diesen Merkmalen ein **Vergleich** zu Ergebnissen, die auf einem früheren Stichtag basieren, **nicht möglich**.

Hinweis

Die in diesem Bericht vorgelegten Ergebnisse resultieren aus der Aufbereitung im IT-Verfahren „Datamart Beschäftigtenstatistik“, innerhalb des im Aufbau befindlichen BA - Data Warehouse. Liegen für einen Versicherten zum Stichtag mehrere Beschäftigungsverhältnisse vor, so übermittelt das Abfrageschema zunächst das aktuellste Beschäftigungsverhältnis. Handelt es sich hierbei - gemäß den Angaben zur Tätigkeit - um eine Teilzeitbeschäftigung, so wird das Versichertenkonto auf das Vorliegen einer parallel ausgeübten Vollzeitbeschäftigung durchsucht. Liegt eine solche vor, wird diese in die Bestandsauswertung einbezogen, ansonsten die im ersten Schritt ermittelte Teilzeitbeschäftigung. Die in diesem Bericht dargestellten Ergebnisse zum Stichtag 31.12.2012 basieren auf der neuen Datenerfassungs- und -übermittlungsverordnung (DEÜV) und wurden nach dem Neuverfahren ausgewertet. Die Bundesagentur für Arbeit behält sich für diese und alle folgenden Stichtage die Möglichkeit der Berichtigung innerhalb von drei Jahren nach Stichtag vor.

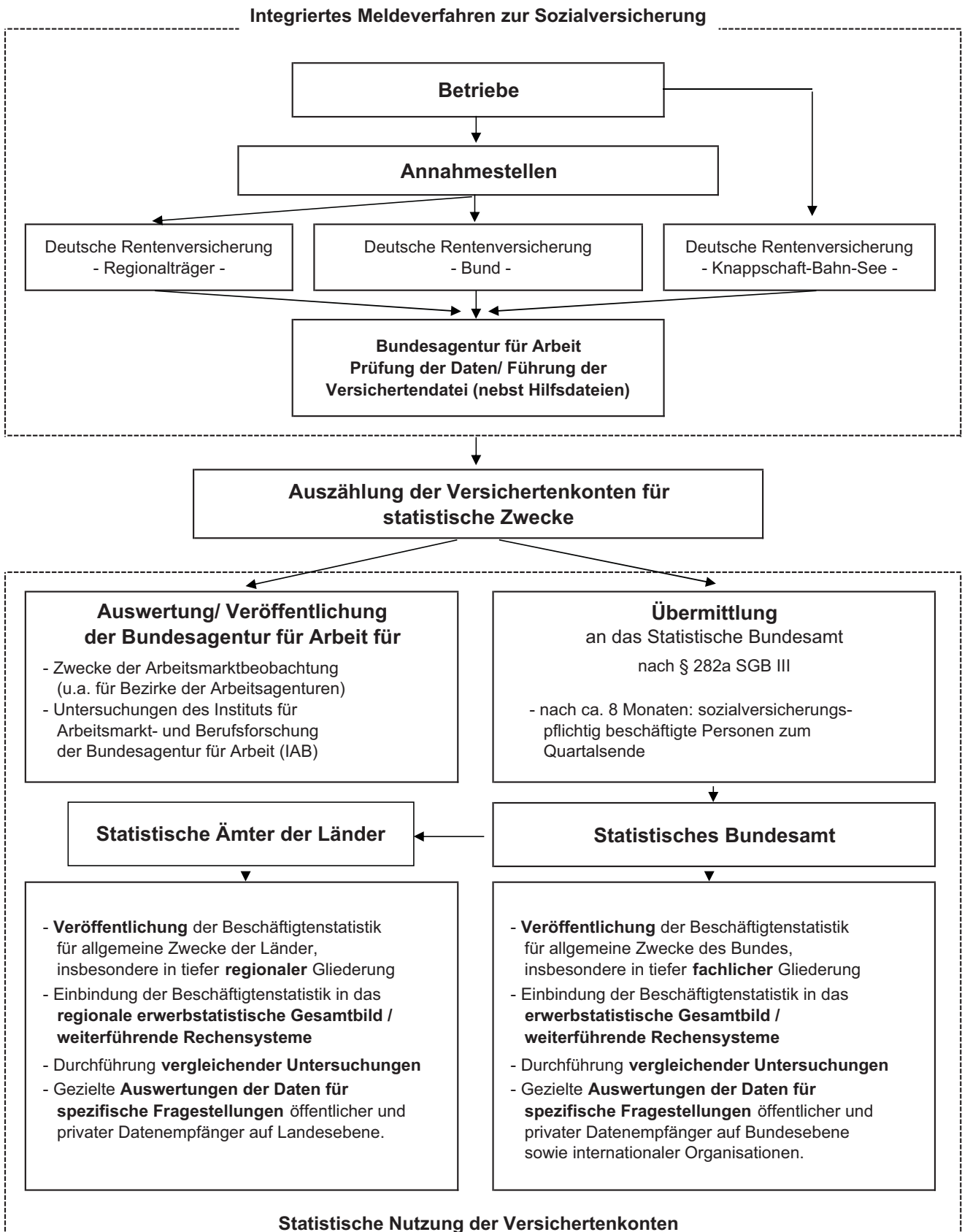
Grafik

Sozialversicherungspflichtig Beschäftigte in den kreisfreien Städten und Landkreisen am 31.12.2012 nach Geschlecht und Arbeitszeit



© StatA MV

Von der Meldung des Arbeitgebers zur Statistik



Quelle: Statistisches Bundesamt, Fachserie 1, R 4.2.1, 2. Vj/2008

1. Sozialversicherungspflichtig Beschäftigte am Arbeitsort

1.1 Sozialversicherungspflichtig Beschäftigte am 31.12.2012 nach Wirtschaftsabschnitten und -unterabschnitten, Geschlecht, Teilzeitbeschäftigten, Ausländer/-innen und Auszubildenden

Nr. der Klassifikation ¹⁾	Wirtschaftsgliederung nach WZ 2008	Insgesamt	Und zwar					Auszubildende	
			männlich	weiblich	Teilzeitbeschäftigte	Ausländer/-innen	insgesamt	darunter	
								weiblich	
A	Land- und Forstwirtschaft, Fischerei	15 319	11 375	3 944	1 124	520	667	110	
B-F	Produzierendes Gewerbe	117 068	90 760	26 308	7 777	1 212	6 083	1 017	
B-E	Produzierendes Gewerbe ohne Baugewerbe	77 525	55 759	21 766	5 107	917	4 315	883	
B	Bergbau u. Gewinnung v. Steinen u. Erden	616	531	85	35	9	11	-	
C	Verarbeitendes Gewerbe	65 529	46 730	18 799	4 310	848	3 747	751	
10-12	Herst. v. Nahr.-u. Genussm., Getr. u. Tabakerz.	16 361	8 005	8 356	2 143	322	803	355	
13-15	Herst. v. Bekl., Leder, Lederw. u. Schuhen	833	311	522	116	15	36	17	
16-18	Herst. v. Papier, Pappe u. Druckerzeugn.	5 207	3 759	1 448	259	38	270	60	
19	Kokerei und Mineralölverarbeitung	114	89	25	5	.	16	4	
20	Herst. v. von chemischen Erzeugnissen	1 184	842	342	46	16	69	9	
21	Herst. v. pharmazeut. Erzeugnissen	344	148	196	36	.	18	7	
22-23	Herst. v. Gummi-u. Kunststoffwaren., Glas u. Glasw., Keramik, Verarb.v. Steinen u. Erden	4 887	3 989	898	163	60	162	34	
24-25	Metallerzeug. u. -bearb., Herst. v. Metallerg.	11 034	9 639	1 395	387	180	755	52	
26	Herst. v. DV-Geräten, elektr. u. opt. Erzeugn.	2 349	1 483	866	163	32	84	12	
27	Herst. v. elektrischen Ausrüstungen	1 322	933	389	60	11	40	7	
28	Maschinenbau	6 968	6 055	913	209	61	500	35	
29-30	Fahrzeugbau	7 580	6 693	887	112	62	545	34	
31-33	Sonst. Herst. v. Waren, Reparatur u. Installation v. Maschinen u. Ausrüstungen	7 346	4 784	2 562	611	43	449	125	
D	Energieversorgung	5 361	3 695	1 666	262	37	327	83	
E	Wasservers; Abwasser- und Abfallents., Beseitigung v. Umweltverschmutzungen	6 019	4 803	1 216	500	23	230	49	
F	Baugewerbe	39 543	35 001	4 542	2 670	295	1 768	134	
41-42	Hoch- und Tiefbau	11 009	9 939	1 070	473	49	402	24	
43	Vorber. Baustellenarbeiten, Bauinstallation und sonstiges Ausbaugewerbe	28 534	25 062	3 472	2 197	246	1 366	110	
G-U	Dienstleistungsbereiche	387 931	147 537	240 394	127 966	5 371	17 876	9 461	
G-I	Handel, Verkehr und Gastgewerbe	126 765	62 461	64 304	34 942	2 726	7 089	2 958	
G	Handel; Instandhalt. u. Reparatur v. Kfz	69 053	29 814	39 239	23 443	481	4 115	1 596	
45	Handel mit Kfz; Inst.halt. u. Reparatur v. Kfz	11 722	9 539	2 183	848	75	1 314	171	
46	Großhandel (ohne Handel mit Kfz)	15 040	10 181	4 859	1 834	105	717	151	
47	Einzelhandel (ohne Handel mit Kfz)	42 291	10 094	32 197	20 761	301	2 084	1 274	
H	Verkehr und Lagerei	29 142	21 975	7 167	4 333	522	753	154	
I	Gastgewerbe	28 570	10 672	17 898	7 166	1 723	2 221	1 208	
J	Information und Kommunikation	6 940	4 190	2 750	1 215	60	368	113	
58-60	Verlagswesen, audiovis. Medien u. Rundfunk	2 001	990	1 011	389	8	141	68	
61	Telekommunikation	784	545	239	168	6	5	.	
62-63	Informationstechnolog. u. Informationsdienstl.	4 155	2 655	1 500	658	46	222	.	
K	Finanz- u. Versicherungsdienstleister	8 904	2 832	6 072	2 779	44	535	257	
64	Finanzdienstleister	5 948	1 630	4 318	1 926	29	377	185	
65-66	Versich., Rückvers. u. Pens.kassen (o. Soz.vers.); mit Finanz- u. Versich.dienstl. verb. Tätigkeiten	2 956	1 202	1 754	853	15	158	72	
L	Grundstücks- und Wohnungswesen	5 958	2 881	3 077	1 078	56	225	145	
M-N	Freiberufl., wissenschaftl., techn. Dienstleister; sonst. wirtschaftl. Dienstleister	64 293	30 724	33 569	20 236	919	1 537	868	
M	Freiberufl., wissenschaft. u. techn. Dienstleistungen	20 480	8 267	12 213	4 207	332	992	666	
69-71	freiberufliche u. technische Dienstleister	14 179	5 503	8 676	2 727	127	738	507	
72	Wissensch. Forschung und Entwicklung	4 348	2 127	2 221	891	189	102	48	
73-75	Sonst. freiberufl., wissenschaft. u. techn. Dienstleister	1 953	637	1 316	589	16	152	111	
N	Sonstige wirtschaftliche Dienstleistungen	43 813	22 457	21 356	16 029	587	545	202	
78.2, 78.3	dar.: Vermittlung u. Überlassung v. Arbeitskräften	9 436	6 971	2 465	1 161	192	12	10	
O-Q	Öff. Verwaltung, Verteidigung, Sozialvers.; Erzieh. u. Unterr.; Gesundh. u. Sozialw.	153 115	37 013	116 102	59 821	1 177	7 144	4 545	
O	Öffentl.Verwaltung, Verteidigung; Sozialvers.	42 319	14 112	28 207	10 155	58	1 482	835	
P	Erziehung und Unterricht	29 418	8 043	21 375	13 635	350	2 169	1 022	
Q	Gesundheits-, Veterinär- u. Sozialwesen	81 378	14 858	66 520	36 031	769	3 493	2 688	
86	Gesundheitswesen	45 525	8 392	37 133	14 296	590	2 519	2 004	
87-88	Heime und Sozialwesen	35 853	6 466	29 387	21 735	179	974	684	
R-U	Kunst, Unterhaltung und Erholung; sonst. Dienstleister; Priv. Haush.; Exterr. Org.	21 956	7 436	14 520	7 895	389	978	575	
R	Kunst, Unterhaltung und Erholung	5 431	2 497	2 934	1 194	208	.	117	
S	Sonstige Dienstleistungen	16 310	4 865	11 445	6 579	175	735	458	
T	Private Haushalte mit Hauspersonal; Dienstleistungen u. Herst. v. Waren durch priv. Haush. für d. Eigenbedarf	215	74	141	122	6	.	-	
U	Exterritoriale Organisat. u. Körperschaften	-	-	-	-	-	-	-	
A-U	Insgesamt²⁾	520 328	249 678	270 650	136 870	7 103	24 632	10 589	

1) Klassifikation der Wirtschaftszweige, Ausgabe 2008 (WZ 2008)

2) einschließlich Fälle ohne Angabe zur Wirtschaftsgliederung

1. Sozialversicherungspflichtig Beschäftigte am Arbeitsort

1.2 Sozialversicherungspflichtig Beschäftigte am 31.12.2012 nach Wirtschaftsabschnitten, Geschlecht, deutschen Beschäftigten und Altersgruppen

Nr. der Klassifikation ¹⁾	Wirtschaftsgliederung nach WZ 2008	Geschlecht	Insgesamt	Davon im Alter von ... bis unter ... Jahren						
				unter 20	20 - 30	30 - 40	40 - 50	50 - 60	60 - 65	65 und mehr
				Insgesamt						
A	Land- und Forstwirtschaft, Fischerei	weiblich	3 944	59	519	521	1 172	1 379	276	18
		insgesamt	15 319	456	2 688	2 137	4 036	4 786	1 109	107
B-F	Produzierendes Gewerbe	weiblich	26 308	432	3 817	4 760	7 636	8 292	1 298	73
		insgesamt	117 068	2 886	20 090	23 361	31 808	32 517	6 043	363
B-E	Produzierendes Gewerbe ohne Baugewerbe	weiblich	21 766	373	3 377	3 949	6 252	6 739	1 035	41
		insgesamt	77 525	2 039	14 014	14 806	20 641	21 563	4 245	217
C	Verarbeitendes Gewerbe	weiblich	18 799	323	2 895	3 418	5 499	5 778	851	35
		insgesamt	65 529	1 749	12 322	12 999	17 313	17 557	3 404	185
F	Baugewerbe	weiblich	4 542	59	440	811	1 384	1 553	263	32
		insgesamt	39 543	847	6 076	8 555	11 167	10 954	1 798	146
G-U	Dienstleistungsbereiche	weiblich	240 394	3 933	41 215	45 150	65 334	70 567	13 648	547
		insgesamt	387 931	7 237	69 377	74 675	101 285	109 702	23 959	1 696
G-I	Handel, Verkehr und Gastgewerbe	weiblich	64 304	1 466	12 682	12 945	17 927	16 672	2 461	151
		insgesamt	126 765	3 311	25 858	25 231	33 417	32 412	6 001	535
J	Information und Kommunikation	weiblich	2 750	33	465	599	766	737	141	9
		insgesamt	6 940	84	1 351	1 686	1 878	1 595	318	28
K	Finanz- u. Versicherungsdienstleister	weiblich	6 072	61	801	1 153	2 002	1 783	263	9
		insgesamt	8 904	113	1 356	1 770	2 734	2 463	434	34
L	Grundstücks- und Wohnungswesen	weiblich	3 077	45	446	508	787	1 020	256	15
		insgesamt	5 958	62	688	922	1 517	2 112	597	60
M-N	Freiberufl., wissenschaftl., techn. Dienstleister; sonst. wissenschaftl. Dienstleister	weiblich	33 569	290	6 585	7 461	8 700	9 054	1 394	85
		insgesamt	64 293	537	13 109	14 538	15 907	16 645	3 196	361
O-Q	Öff. Verwaltung; Verteidigung, Sozialvers.; Erzieh. u. Unterr.; Gesundh.- u. Sozialw.	weiblich	116 102	1 813	17 510	19 469	31 446	37 408	8 229	227
		insgesamt	153 115	2 766	23 133	26 139	40 131	48 507	11 894	545
R-U	Kunst, Unterhaltung und Erholung; sonst. Dienstleister; Priv. Haush.; Exterr. Org.	weiblich	14 520	225	2 726	3 015	3 706	3 893	904	51
		insgesamt	21 956	364	3 882	4 389	5 701	5 968	1 519	133
Insgesamt²⁾		weiblich	270 650	4 424	45 551	50 431	74 143	80 239	15 224	638
		insgesamt	520 328	10 579	92 157	100 174	137 131	147 008	31 113	2 166
				Darunter: Deutsche Beschäftigte						
A	Land- und Forstwirtschaft, Fischerei	weiblich	3 821	53	468	488	1 152	1 367	275	18
		insgesamt	14 797	442	2 531	1 990	3 903	4 718	1 107	106
B-F	Produzierendes Gewerbe	weiblich	26 066	426	3 757	4 685	7 567	8 265	1 295	71
		insgesamt	115 825	2 852	19 819	22 933	31 469	32 371	6 021	360
B-E	Produzierendes Gewerbe ohne Baugewerbe	weiblich	21 553	367	3 322	3 884	6 194	6 713	1 033	40
		insgesamt	76 583	2 017	13 817	14 487	20 373	21 445	4 228	216
C	Verarbeitendes Gewerbe	weiblich	18 600	317	2 842	3 361	5 441	5 755	850	34
		insgesamt	64 657	1 730	12 143	12 708	17 054	17 450	3 388	184
F	Baugewerbe	weiblich	4 513	59	435	801	1 373	1 552	262	31
		insgesamt	39 242	835	6 002	8 446	11 096	10 926	1 793	144
G-U	Dienstleistungsbereiche	weiblich	237 959	3 867	40 572	44 298	64 753	70 312	13 612	545
		insgesamt	382 494	7 123	67 997	72 756	99 975	109 097	23 861	1 685
G-I	Handel, Verkehr und Gastgewerbe	weiblich	63 248	1 428	12 366	12 614	17 674	16 568	2 448	150
		insgesamt	124 009	3 243	25 117	24 319	32 726	32 112	5 961	531
J	Information und Kommunikation	weiblich	2 723	33	454	589	763	734	141	9
		insgesamt	6 879	82	1 329	1 667	1 866	1 589	318	28
K	Finanz- u. Versicherungsdienstleister	weiblich	6 042	60	792	1 140	1 996	1 782	263	9
		insgesamt	8 860	112	1 343	1 748	2 727	2 462	434	34
L	Grundstücks- und Wohnungswesen	weiblich	3 052	45	441	498	782	1 017	255	14
		insgesamt	5 901	62	678	902	1 501	2 104	595	59
M-N	Freiberufl., wissenschaftl., techn. Dienstleister; sonst. wissenschaftl. Dienstleister	weiblich	33 151	282	6 500	7 303	8 592	9 003	1 386	85
		insgesamt	63 367	526	12 918	14 187	15 669	16 537	3 171	359
O-Q	Öff. Verwaltung; Verteidigung, Sozialvers.; Erzieh. u. Unterr.; Gesundh.- u. Sozialw.	weiblich	115 420	1 797	17 346	19 207	31 290	37 333	8 220	227
		insgesamt	151 916	2 741	22 843	25 675	39 878	48 365	11 872	542
R-U	Kunst, Unterhaltung und Erholung; sonst. Dienstleister; Priv. Haush.; Exterr. Org.	weiblich	14 323	222	2 673	2 947	3 656	3 875	899	51
		insgesamt	21 562	357	3 769	4 258	5 608	5 928	1 510	132
Insgesamt²⁾		weiblich	267 850	4 346	44 797	49 471	73 473	79 945	15 184	634
		insgesamt	513 126	10 417	90 349	97 680	135 349	146 189	30 991	2 151

1) Klassifikation der Wirtschaftszweige, Ausgabe 2008 (WZ 2008)

2) einschließlich Fälle ohne Angabe zur Wirtschaftsgliederung

1. Sozialversicherungspflichtig Beschäftigte am Arbeitsort

1.3 Sozialversicherungspflichtig Beschäftigte am 31.12.2012 nach Wirtschaftsabschnitten, Altersgruppen, Geschlecht und beruflicher Ausbildung

Nr. der Klassifikation ¹⁾	Wirtschaftsgliederung nach WZ 2008 Altersgruppen (von ... bis unter ... Jahren)	Insgesamt	Darunter				
			mit Berufsausbildung	mit Meister-/Techniker- o. gleichwertigem Fachschulabschluss	mit abgeschlossenem Studium	ohne Berufsausbildung	mit unbekanntem Berufsabschluss
			Insgesamt				
A	Land- und Forstwirtschaft, Fischerei	15 319	9 927	891	948	1 021	2 532
B-F	Produzierendes Gewerbe	117 068	78 108	6 568	8 254	7 533	16 605
B-E	Produzierendes Gewerbe ohne Baugewerbe	77 525	51 987	4 604	6 731	5 348	8 855
C	Verarbeitendes Gewerbe	65 529	44 651	3 376	5 025	4 618	7 859
F	Baugewerbe	39 543	26 121	1 964	1 523	2 185	7 750
G-U	Dienstleistungsbereiche	387 931	229 302	23 596	52 128	23 540	59 365
G-I	Handel, Verkehr und Gastgewerbe	126 765	80 908	3 958	4 678	9 062	28 159
J	Information und Kommunikation	6 940	3 145	274	1 854	430	1 237
K	Finanz- u. Versicherungsdienstleister	8 904	4 980	1 263	1 316	538	807
L	Grundstücks- und Wohnungswesen	5 958	3 282	632	828	264	952
M-N	Freiberufl., wissenschaftl., techn. Dienstleister; sonst. wissenschaftl. Dienstleister	64 293	34 365	2 029	7 742	3 553	16 604
O-Q	Öff. Verwaltung; Verteidigung, Sozialvers.; Erzieh. u. Unterr.; Gesundh.- u. Sozialw.	153 115	89 995	13 735	32 829	8 378	8 178
R-U	Kunst, Unterhaltung und Erholung; sonst. Dienstleister; Priv. Haush.; Exterr. Org.	21 956	12 627	1 705	2 881	1 315	3 428
A-U	Insgesamt²⁾	520 328	317 337	31 055	61 331	32 095	78 510
	Unter 20	10 579	523	4	7	8 949	1 096
	20 - 25	39 276	21 362	462	523	11 029	5 900
	25 - 30	52 881	33 856	1 450	4 942	3 504	9 129
	30 - 35	54 703	34 214	2 077	7 488	1 764	9 160
	35 - 40	45 471	28 711	2 161	5 924	1 142	7 533
	40 - 45	58 521	38 513	3 395	6 336	1 047	9 230
	45 - 50	78 610	50 652	5 471	9 630	1 307	11 550
	50 - 55	80 550	51 021	6 237	10 113	1 382	11 797
	55 - 60	66 458	40 051	6 145	10 131	1 232	8 899
	60 - 65	31 113	17 647	3 440	5 710	696	3 620
	65 und mehr	2 166	787	213	527	43	596
			Darunter: weiblich				
A	Land- und Forstwirtschaft, Fischerei	3 944	2 475	258	390	195	626
B-F	Produzierendes Gewerbe	26 308	17 650	1 136	2 655	1 411	3 456
B-E	Produzierendes Gewerbe ohne Baugewerbe	21 766	14 869	888	2 112	1 243	2 654
C	Verarbeitendes Gewerbe	18 799	13 106	650	1 443	1 101	2 499
F	Baugewerbe	4 542	2 781	248	543	168	802
G-U	Dienstleistungsbereiche	240 394	146 362	16 128	31 006	12 440	34 458
G-I	Handel, Verkehr und Gastgewerbe	64 304	41 620	1 346	2 329	4 124	14 885
J	Information und Kommunikation	2 750	1 286	124	631	120	589
K	Finanz- u. Versicherungsdienstleister	6 072	3 644	888	724	266	550
L	Grundstücks- und Wohnungswesen	3 077	1 699	347	432	159	440
M-N	Freiberufl., wissenschaftl., techn. Dienstleister; sonst. wissenschaftl. Dienstleister	33 569	18 186	1 031	3 450	1 608	9 294
O-Q	Öff. Verwaltung; Verteidigung, Sozialvers.; Erzieh. u. Unterr.; Gesundh.- u. Sozialw.	116 102	71 166	11 227	21 812	5 418	6 479
R-U	Kunst, Unterhaltung und Erholung; sonst. Dienstleister; Priv. Haush.; Exterr. Org.	14 520	8 761	1 165	1 628	745	2 221
A-U	Insgesamt²⁾	270 650	166 487	17 522	34 052	14 046	38 543
	Unter 20	4 424	273	-	3	3 688	460
	20 - 25	18 942	10 852	320	382	4 763	2 625
	25 - 30	26 609	17 259	838	3 038	1 328	4 146
	30 - 35	27 373	17 398	1 014	4 170	649	4 142
	35 - 40	23 058	14 956	1 018	3 095	479	3 510
	40 - 45	31 206	20 570	1 914	3 476	551	4 695
	45 - 50	42 937	27 299	3 340	5 559	710	6 029
	50 - 55	43 980	27 181	3 776	5 857	731	6 435
	55 - 60	36 259	21 553	3 504	5 797	721	4 684
	60 - 65	15 224	8 869	1 744	2 559	413	1 639
	65 und mehr	638	277	54	116	13	178

1) Klassifikation der Wirtschaftszweige, Ausgabe 2008 (WZ 2008)

2) einschließlich Fälle ohne Angabe zur Wirtschaftsgliederung

1. Sozialversicherungspflichtig Beschäftigte am Arbeitsort

1.4 Sozialversicherungspflichtig Beschäftigte am 31.12.2012 nach Wirtschaftsabschnitten, Geschlecht sowie Vollzeit- und Teilzeitbeschäftigten

Nr. der Klassifikation ¹⁾	Wirtschaftsgliederung nach WZ 2008	Insgesamt ²⁾	Darunter				
			Vollzeitbeschäftigte			Teilzeitbeschäftigte	
			zusammen	Auszubildende	Ausländer/-innen	zusammen	Ausländer/-innen
Insgesamt							
A	Land- und Forstwirtschaft, Fischerei	15 319	14 195	667	500	1 124	20
B-F	Produzierendes Gewerbe	117 068	109 288	6 045	1 093	7 777	117
B-E	Produzierendes Gewerbe ohne Baugewerbe	77 525	72 416	4 296	858	5 107	57
C	Verarbeitendes Gewerbe	65 529	61 217	3 729	796	4 310	50
F	Baugewerbe	39 543	36 872	1 749	235	2 670	60
G-U	Dienstleistungsbereiche	387 931	259 930	17 478	3 563	127 966	1 804
G-I	Handel, Verkehr und Gastgewerbe	126 765	91 810	6 988	1 822	34 942	901
J	Information und Kommunikation	6 940	5 723	365	45	1 215	15
K	Finanz- u. Versicherungsdienstleister	8 904	6 125	533	30	2 779	14
L	Grundstücks- und Wohnungswesen	5 958	4 880	221	33	1 078	23
M-N	Freiberufl., wissenschaftl., techn. Dienstleister; sonst. wissenschaftl. Dienstleister	64 293	44 048	1 518	578	20 236	340
O-Q	Öff. Verwaltung; Verteidigung, Sozialvers.; Erzieh. u. Unterr.; Gesundh.- u. Sozialw.	153 115	93 286	6 902	776	59 821	401
R-U	Kunst, Unterhaltung und Erholung; sonst. Dienstleister; Priv. Haush.; Exterr. Org.	21 956	14 058	951	279	7 895	110
A-U	Insgesamt ³⁾	520 328	383 414	24 190	5 156	136 870	1 941
Weiblich							
A	Land- und Forstwirtschaft, Fischerei	3 944	3 206	110	111	738	11
B-F	Produzierendes Gewerbe	26 308	20 860	1 003	172	5 448	55
B-E	Produzierendes Gewerbe ohne Baugewerbe	21 766	17 764	872	162	4 002	36
C	Verarbeitendes Gewerbe	18 799	15 273	740	.	3 526	.
F	Baugewerbe	4 542	3 096	131	10	1 446	19
G-U	Dienstleistungsbereiche	240 394	134 599	9 206	1 354	105 770	1 046
G-I	Handel, Verkehr und Gastgewerbe	64 304	36 069	2 897	628	28 227	413
J	Information und Kommunikation	2 750	1 890	112	15	858	12
K	Finanz- u. Versicherungsdienstleister	6 072	3 589	256	19	2 483	11
L	Grundstücks- und Wohnungswesen	3 077	2 341	142	13	736	12
M-N	Freiberufl., wissenschaftl., techn. Dienstleister; sonst. wissenschaftl. Dienstleister	33 569	18 136	862	164	15 428	247
O-Q	Öff. Verwaltung; Verteidigung, Sozialvers.; Erzieh. u. Unterr.; Gesundh.- u. Sozialw.	116 102	64 417	4 384	394	51 677	277
R-U	Kunst, Unterhaltung und Erholung; sonst. Dienstleister; Priv. Haush.; Exterr. Org.	14 520	8 157	553	121	6 361	74
A-U	Insgesamt ³⁾	270 650	158 666	10 319	1 637	111 958	1 112
Männlich							
A	Land- und Forstwirtschaft, Fischerei	11 375	10 989	557	389	386	9
B-F	Produzierendes Gewerbe	90 760	88 428	5 042	921	2 329	62
B-E	Produzierendes Gewerbe ohne Baugewerbe	55 759	54 652	3 424	696	1 105	21
C	Verarbeitendes Gewerbe	46 730	45 944	2 989	.	784	.
F	Baugewerbe	35 001	33 776	1 618	225	1 224	41
G-U	Dienstleistungsbereiche	147 537	125 331	8 272	2 209	22 196	758
G-I	Handel, Verkehr und Gastgewerbe	62 461	55 741	4 091	1 194	6 715	488
J	Information und Kommunikation	4 190	3 833	253	30	357	3
K	Finanz- u. Versicherungsdienstleister	2 832	2 536	277	11	296	3
L	Grundstücks- und Wohnungswesen	2 881	2 539	79	20	342	11
M-N	Freiberufl., wissenschaftl., techn. Dienstleister; sonst. wissenschaftl. Dienstleister	30 724	25 912	656	414	4 808	93
O-Q	Öff. Verwaltung; Verteidigung, Sozialvers.; Erzieh. u. Unterr.; Gesundh.- u. Sozialw.	37 013	28 869	2 518	382	8 144	124
R-U	Kunst, Unterhaltung und Erholung; sonst. Dienstleister; Priv. Haush.; Exterr. Org.	7 436	5 901	398	158	1 534	36
A-U	Insgesamt ³⁾	249 678	224 748	13 871	3 519	24 912	829

1) Klassifikation der Wirtschaftszweige, Ausgabe 2008 (WZ 2008)

2) einschließlich Fälle ohne Angabe zur Arbeitszeit

3) einschließlich Fälle ohne Angabe zur Wirtschaftsgliederung

1. Sozialversicherungspflichtig Beschäftigte am Arbeitsort

1.5 Ausländische sozialversicherungspflichtig Beschäftigte am 31.12.2012 nach Wirtschaftsabschnitten, Geschlecht sowie Vollzeit- und Teilzeitbeschäftigten

Nr. der Klassifikation ¹⁾	Wirtschaftsgliederung nach WZ 2008	Geschlecht	Ausländische Beschäftigte insgesamt ²⁾	Darunter		
				Vollzeitbeschäftigte		Teilzeitbeschäftigte
				zusammen	Auszubildende	
A	Land- und Forstwirtschaft, Fischerei	männlich	398	389	.	9
		weiblich	122	111	-	11
		insgesamt	520	500	.	20
B	Bergbau u. Gewinnung v. Steinen u. Erden	männlich	.	.	-	-
		weiblich	.	.	-	3
		insgesamt	9	6	-	3
C	Verarbeitendes Gewerbe	männlich	664	.	20	.
		weiblich	184	.	6	.
		insgesamt	848	796	26	50
D	Energieversorgung	männlich	.	.	4	.
		weiblich	.	.	-	.
		insgesamt	37	.	4	.
E	Wasserversorgung.; Abwasser- u. Abfallents., Beseitigung von Umweltverschmutzungen	männlich	18	18	.	-
		weiblich	5	.	-	.
		insgesamt	23	.	.	.
F	Baugewerbe	männlich	266	225	20	41
		weiblich	29	10	-	19
		insgesamt	295	235	20	60
G	Handel; Instandhaltung und Reparatur von Kraftfahrzeugen	männlich	208	150	22	58
		weiblich	273	148	12	125
		insgesamt	481	298	34	183
H	Verkehr und Lagerei	männlich	478	461	.	17
		weiblich	44	26	.	18
		insgesamt	522	487	7	35
I	Gastgewerbe	männlich	997	583	32	413
		weiblich	726	454	28	270
		insgesamt	1 723	1 037	60	683
J	Information und Kommunikation	männlich	33	30	-	3
		weiblich	27	15	.	12
		insgesamt	60	45	.	15
K	Finanz- u. Versicherungsdienstleistungen	männlich	14	11	3	3
		weiblich	30	19	4	11
		insgesamt	44	30	7	14
L	Grundstücks- und Wohnungswesen	männlich	31	20	-	11
		weiblich	25	13	-	12
		insgesamt	56	33	-	23
M	Freiberufliche, wissenschaftliche u. technische Dienstleistungen	männlich	196	162	.	34
		weiblich	136	81	.	55
		insgesamt	332	243	13	89
N	Sonstige wirtschaftliche Dienstleistungen	männlich	311	252	.	59
		weiblich	276	83	.	192
		insgesamt	587	335	16	251
O	Öffentliche Verwaltung, Verteidigung; Sozialversicherung	männlich	20	15	.	5
		weiblich	38	23	.	15
		insgesamt	58	38	5	20
P	Erziehung und Unterricht	männlich	176	102	9	74
		weiblich	174	72	8	102
		insgesamt	350	174	17	176
Q	Gesundheits- und Sozialwesen	männlich	310	265	6	45
		weiblich	459	299	32	160
		insgesamt	769	564	38	205
R	Kunst, Unterhaltung und Erholung	männlich	127	.	-	.
		weiblich	81	.	-	.
		insgesamt	208	177	-	31
S	Erbringung von sonstigen Dienstleistungen	männlich	.	.	6	.
		weiblich	.	.	7	.
		insgesamt	175	.	13	.
T	Private Haushalte mit Hauspersonal; Dienstl. u. Herstellung v. Waren durch private Haush. für den Eigenbedarf	männlich	.	.	-	-
		weiblich	.	.	-	.
		insgesamt	6	.	-	.
U	Exterritoriale Organisat. u. Körpersch.	männlich	-	-	-	-
		weiblich	-	-	-	-
		insgesamt	-	-	-	-
A-T	Insgesamt ³⁾	männlich	4 351	3 519	146	829
		weiblich	2 752	1 637	118	1 112
		insgesamt	7 103	5 156	264	1 941

1) Klassifikation der Wirtschaftszweige, Ausgabe 2008 (WZ 2008)

3) einschließlich Fälle ohne Angabe zur Arbeitszeit

2) einschließlich Fälle ohne Angabe zur Wirtschaftsgliederung

1. Sozialversicherungspflichtig Beschäftigte am Arbeitsort

1.6 Ausländische sozialversicherungspflichtig Beschäftigte am 31.12.2012 nach ausgewählten Staatsangehörigkeiten, Geschlecht und Wirtschaftsbereichen

Ausgewählte Staatsangehörigkeiten	Ausländische Beschäftigte insgesamt ¹⁾	Darunter		Insgesamt nach Wirtschaftsbereichen ²⁾			
		weiblich	Land- und Forstwirtschaft, Fischerei (A)	Produzierendes Gewerbe (B-F)	Handel, Verkehr, Gastgewerbe (G-I)	Unternehmensdienstleister (J-N)	Öffentliche und private Dienstleister (O-U)
EU-Mitgliedsländer	3 908	1 561	461	731	1 378	543	795
<i>davon</i>							
Bulgarien	131	57	15	14	48	23	31
Frankreich	61	34	.	.	10	7	29
Griechenland	206	56	-	31	146	3	26
Italien	151	37	.	.	107	20	18
Lettland	71	45	.	.	27	13	21
Litauen	191	117	7	70	59	25	30
Niederlande	203	59	101	21	31	20	30
Polen	1 821	739	230	394	674	256	267
Portugal	48	15	4	16	13	6	9
Rumänien	228	94	40	31	51	33	73
Slowakai	61	33	.	.	21	10	25
Spanien	81	24	4	10	16	30	21
Tschechische Republik	120	53	8	10	48	20	34
Ungarn	215	82	23	45	62	23	62
Vereinigtes Königreich	77	19	4	12	12	17	32
Österreich	114	35	3	26	26	14	45
übrige EU-Mitgliedsländer	129	62	15	22	27	23	42
Übriges Europa	1 452	601	16	288	483	306	359
<i>davon</i>							
Bosnien und Herzegowina	42	17	-	15	15	7	5
Kroatien	48	15	.	8	18	.	14
Mazedonien	41	12	-	24	.	.	7
Russische Föderation	476	235	8	73	147	107	141
Schweiz	38	21	.	3	.	7	19
Serbien	51	19	-	12	11	12	16
Türkei	355	74	-	82	190	65	18
Ukraine	262	146	-	44	55	65	98
Weißrussland	58	30	3	7	12	14	22
sonstiges Europa	81	32	.	20	.	21	19
Afrika	208	.	13	.	55	.	48
<i>davon</i>							
Algerien	17	.	-	.	5	.	.
Marokko	18	3	-	5	4	4	5
Togo	30	6	3	6	6	6	9
Tunesien	25	.	-	.	9	6	.
Ägypten	28	.	-	.	11	7	.
sonstiges Afrika	90	26	10	18	20	19	23
Amerika	202	96	22	18	30	47	85
<i>davon</i>							
Vereinigte Staaten	45	16	-	.	.	18	23
sonstiges Amerika	157	80	22	.	.	29	62
Asien	1 232	450	.	128	686	134	.
<i>davon</i>							
Afghanistan	40	12	.	9	20	.	5
Arabische Republik Syrien	37	6	-	.	10	.	22
Armenien	100	49	-	14	47	10	29
China	107	31	-	7	56	19	25
Indien	137	23	-	10	80	16	31
Irak	57	6	-	5	44	3	5
Kasachstan	89	42	.	25	23	25	.
Philippinen	55	8	-	.	47	.	.
Vietnam	352	171	.	29	271	.	40
sonstiges Asien	258	102	3	24	88	39	104
Übrige Länder	101	.	.	.	94	.	.
Insgesamt ³⁾	7 103	2 752	520	1 212	2 726	1 079	1 566

1) einschließlich Fälle ohne Angabe zur Wirtschaftsgliederung

2) Klassifikation der Wirtschaftszweige, Ausgabe 2008 (WZ 2008)

3) ohne "Staatenlos" bzw. ohne Personen mit ungeklärter Staatsangehörigkeit

1. Sozialversicherungspflichtig Beschäftigte am Arbeitsort

1.7 Sozialversicherungspflichtig Beschäftigte am 31.12.2012 nach beruflicher Gliederung, Geschlecht, Vollzeit- und Teilzeitbeschäftigten, Auszubildenden sowie Ausländer/-innen

Berufliche Gliederung ¹⁾	Insgesamt	Und zwar					
		männlich	weiblich	Vollzeitbeschäftigte	Teilzeitbeschäftigte	Auszubildende	Ausländer/-innen
Land-, Forst- und Tierwirtschaft und Gartenbau	18 718	13 857	4 861	16 702	2 016	962	454
Land-, Tier- und Forstwirtschaftsberufe	14 087	11 028	3 059	13 160	927	766	426
Gartenbauberufe und Floristik	4 631	2 829	1 802	3 542	1 089	196	28
Rohstoffgewinnung, Produktion und Fertigung	92 851	74 915	17 936	85 320	7 531	6 691	1 666
Rohstoffgewinnung und -aufbereitung, Glas- und Keramikherstellung und -verarbeitung	1 355	1 244	111	1 323	32	36	7
Kunststoffherstellung und -verarbeitung, Holzbe- und -verarbeitung	6 741	6 165	576	6 531	210	613	55
Papier- und Druckberufe, technische Mediengestaltung	2 312	1 285	1 027	2 005	307	147	11
Metallerzeugung und -bearbeitung, Metallbauberufe	16 579	16 006	573	16 273	306	1 324	260
Maschinen- und Fahrzeugtechnikberufe	20 300	19 370	930	19 679	621	1 786	149
Mechatronik-, Energie- und Elektroberufe	14 549	13 011	1 538	13 692	857	1 197	91
Technische Forschungs-, Entwicklungs-, Konstruktions- und Produktionssteuerungsberufe	9 195	6 530	2 665	8 543	652	69	119
Textil- und Lederberufe	1 292	534	758	1 019	273	54	25
Lebensmittelherstellung und -verarbeitung	20 528	10 770	9 758	16 255	4 273	1 465	949
Bau, Architektur, Vermessung und Gebäudetechnik	42 876	40 833	2 043	39 318	3 558	1 861	353
Bauplanungs-, Architektur- und Vermessungsberufe	3 779	2 744	1 035	3 474	305	54	17
Hoch- und Tiefbauberufe	14 094	13 786	308	13 489	605	609	117
(Innen-)Ausbauberufe	8 814	8 659	155	8 414	400	652	109
Gebäude- und versorgungstechnische Berufe	16 189	15 644	545	13 941	2 248	546	110
Naturwissenschaft, Geografie und Informatik	8 985	5 575	3 410	.	.	444	151
Mathematik-, Biologie-, Chemie- und Physikberufe	3 983	1 530	2 453	3 188	795	160	101
Geologie-, Geografie- und Umweltschutzberufe	700	504	196	.	.	31	8
Informatik-, Informations- und Kommunikationstechnologieberufe	4 302	3 541	761	3 961	341	253	42
Verkehr, Logistik, Schutz und Sicherheit	67 318	46 485	20 833	50 844	16 474	1 325	1 027
Verkehrs- und Logistikberufe (außer Fahrzeugführung)	24 630	16 859	7 771	19 591	5 039	1 011	431
Führer/innen von Fahrzeug- und Transportgeräten	23 056	22 431	625	21 395	1 661	189	255
Schutz-, Sicherheits- und Überwachungsberufe	5 962	4 306	1 656	5 054	908	76	32
Reinigungsberufe	13 670	2 889	10 781	4 804	8 866	49	309
Kaufmännische Dienstleistungen, Warenhandel, Vertrieb, Hotel und Tourismus	67 099	18 260	48 839	41 920	25 179	4 834	1 336
Einkaufs-, Vertriebs- und Handelsberufe	9 096	5 250	3 846	8 209	887	602	73
Verkaufsberufe	39 772	8 677	31 095	20 188	19 584	2 475	394
Tourismus-, Hotel- und Gaststättenberufe	18 231	4 333	13 898	13 523	4 708	1 757	869
Unternehmensorganisation, Buchhaltung, Recht und Verwaltung	93 720	23 080	70 640	70 091	23 629	3 589	573
Berufe in Unternehmensführung und -organisation	54 621	14 904	39 717	40 860	13 761	1 751	471
Berufe in Finanzdienstleistungen, Rechnungswesen und Steuerberatung	16 520	3 797	12 723	12 436	4 084	901	56
Berufe in Recht und Verwaltung	22 579	4 379	18 200	16 795	5 784	937	46
Gesundheit, Soziales, Lehre und Erziehung	109 610	19 358	90 252	59 443	50 167	4 482	1 222
Medizinische Gesundheitsberufe	45 132	7 287	37 845	30 492	14 640	2 476	584
Nichtmedizinische Gesundheits-, Körperpflege- und Wellnessberufe, Medizintechnik	18 541	2 497	16 044	8 319	10 222	1 409	118
Erziehung, soziale und hauswirtschaftliche Berufe, Theologie	25 862	3 443	22 419	9 523	16 339	279	136
Lehrende und ausbildende Berufe	20 075	6 131	13 944	11 109	8 966	318	384
Sprach-, Literatur-, Geistes-, Gesellschafts- und Wirtschaftswissenschaften, Medien, Kunst, Kultur und Gestaltung	17 091	6 334	10 757	10 545	6 546	312	.
Sprach-, literatur-, geistes-, gesellschafts- und wirtschaftswissenschaftliche Berufe	656	210	446	385	271	-	.
Werbung, Marketing, kaufmännische und redaktionelle Medienberufe	13 857	4 569	9 288	8 059	5 798	149	46
Produktdesign und kunsthandwerkliche Berufe, bildende Kunst, Musikinstrumentenbau	655	349	306	515	140	52	7
Darstellende und unterhaltende Berufe	1 923	1 206	717	1 586	337	111	187
Militär	32	23	9	.	.	3	.
Gesamt ²⁾	520 328	249 678	270 650	383 414	136 870	24 632	7 103

1) Klassifikation der Berufe, Bundesagentur für Arbeit und Institut für Arbeitsmarkt- und Berufsforschung, Ausgabe 2010

2) einschließlich Fälle ohne Berufsangabe

1. Sozialversicherungspflichtig Beschäftigte am Arbeitsort

1.8 Sozialversicherungspflichtig Beschäftigte am 31.12.2012 nach beruflicher Gliederung und beruflicher Ausbildung

Berufliche Gliederung ¹⁾	Insgesamt	Darunter				
		mit Berufsausbildung	mit Meister-/Techniker- o. gleichwertigem Fachschulabschluss	mit abgeschlossenen Studium	ohne Berufsausbildung	mit unbekanntem Berufsabschluss
Land-, Forst- und Tierwirtschaft und Gartenbau	18 718	12 297	.	.	1 456	3 018
Land-, Tier- und Forstwirtschaftsberufe	14 087	9 120	698	910	1 120	2 239
Gartenbauberufe und Floristik	4 631	3 177	.	.	336	779
Rohstoffgewinnung, Produktion und Fertigung	92 851	61 122	5 257	5 102	8 142	13 228
Rohstoffgewinnung und -aufbereitung, Glas- und Keramikherstellung und -verarbeitung	1 355	928	52	18	101	256
Kunststoffherstellung und -verarbeitung, Holzbe- und -verarbeitung	6 741	4 779	219	72	694	977
Papier- und Druckberufe, technische Mediengestaltung	2 312	1 535	78	95	165	439
Metallerzeugung und -bearbeitung, Metallbauberufe	16 579	12 359	559	150	1 646	1 865
Maschinen- und Fahrzeugtechnikberufe	20 300	13 706	1 498	793	1 854	2 449
Mechatronik-, Energie- und Elektroberufe	14 549	9 469	1 096	950	1 303	1 731
Technische Forschungs-, Entwicklungs-, Konstruktions- und Produktionssteuerungsberufe	9 195	3 878	1 259	2 908	137	1 013
Textil- und Lederberufe	1 292	899	39	22	89	243
Lebensmittelherstellung und -verarbeitung	20 528	13 569	457	94	2 153	4 255
Bau, Architektur, Vermessung und Gebäudetechnik	42 876	28 450	1 954	2 301	2 539	7 632
Bauplanungs-, Architektur- und Vermessungsberufe	3 779	1 157	417	1 648	59	498
Hoch- und Tiefbauberufe	14 094	9 305	491	410	877	3 011
(Innen-)Ausbauberufe	8 814	6 196	192	23	723	1 680
Gebäude- und versorgungstechnische Berufe	16 189	11 792	854	220	880	2 443
Naturwissenschaft, Geografie und Informatik	8 985	3 713	580	3 409	504	779
Mathematik-, Biologie-, Chemie- und Physikberufe	3 983	1 811	272	1 362	173	365
Geologie-, Geografie- und Umweltschutzberufe	700	275	56	278	35	56
Informatik-, Informations- und Kommunikationstechnologieberufe	4 302	1 627	252	1 769	296	358
Verkehr, Logistik, Schutz und Sicherheit	67 318	41 635	1 350	1 493	3 795	19 045
Verkehrs- und Logistikberufe (außer Fahrzeugführung)	24 630	13 757	562	692	1 897	7 722
Führer/innen von Fahrzeug- und Transportgeräten	23 056	17 056	414	301	671	4 614
Schutz-, Sicherheits- und Überwachungsberufe	5 962	3 813	274	458	257	1 160
Reinigungsberufe	13 670	7 009	100	42	970	5 549
Kaufmännische Dienstleistungen, Warenhandel, Vertrieb, Hotel und Tourismus	67 099	44 024	1 853	2 551	5 874	12 797
Einkaufs-, Vertriebs- und Handelsberufe	9 096	5 193	775	1 502	596	1 030
Verkaufsberufe	39 772	27 946	727	592	3 173	7 334
Tourismus-, Hotel- und Gaststättenberufe	18 231	10 885	351	457	2 105	4 433
Unternehmensorganisation, Buchhaltung, Recht und Verwaltung	93 720	54 518	7 456	18 395	3 914	9 437
Berufe in Unternehmensführung und -organisation	54 621	30 919	3 704	10 147	2 221	7 630
Berufe in Finanzdienstleistungen, Rechnungswesen und Steuerberatung	16 520	9 205	2 200	3 297	795	1 023
Berufe in Recht und Verwaltung	22 579	14 394	1 552	4 951	898	784
Gesundheit, Soziales, Lehre und Erziehung	109 610	61 339	11 139	24 597	4 985	7 550
Medizinische Gesundheitsberufe	45 132	30 749	1 748	6 800	2 494	3 341
Nichtmedizinische Gesundheits-, Körperpflege- und Wellnessberufe, Medizintechnik	18 541	13 680	879	329	1 605	2 048
Erziehung, soziale und hauswirtschaftliche Berufe, Theologie	25 862	15 326	5 151	3 108	660	1 617
Lehrende und ausbildende Berufe	20 075	1 584	3 361	14 360	226	544
Sprach-, Literatur-, Geistes-, Gesellschafts- und Wirtschaftswissenschaften, Medien, Kunst, Kultur und Gestaltung	17 091	10 180	607	2 385	852	3 067
Sprach-, literatur-, geistes-, gesellschafts- und wirtschaftswissenschaftliche Berufe	656	158	53	301	3	141
Werbung, Marketing, kaufmännische und redaktionelle Medienberufe	13 857	8 971	388	1 300	618	2 580
Produktdesign und kunsthandwerkliche Berufe, bildende Kunst, Musikinstrumentenbau	655	398	44	66	55	92
Darstellende und unterhaltende Berufe	1 923	653	122	718	176	254
Militär	32	18	.	.	5	4
Gesamt ²⁾	520 328	317 337	31 055	61 331	32 095	78 510

1) Klassifikation der Berufe, Bundesagentur für Arbeit und Institut für Arbeitsmarkt- und Berufsforschung, Ausgabe 2010

2) einschließlich Fälle ohne Berufsangabe

1. Sozialversicherungspflichtig Beschäftigte am Arbeitsort

1.9 Weibliche sozialversicherungspflichtig Beschäftigte am 31.12.2012 nach beruflicher Gliederung und beruflicher Ausbildung

Berufliche Gliederung ¹⁾	Insgesamt weiblich	Darunter				
		mit Berufsausbildung	mit Meister-/Techniker- o. gleichwertigem Fachschulabschluss	mit abgeschlossenem Studium	ohne Berufsausbildung	mit unbekanntem Berufsabschluss
Land-, Forst- und Tierwirtschaft und Gartenbau	4 861	3 107	231	418	344	761
Land-, Tier- und Forstwirtschaftsberufe	3 059	1 830	172	328	224	505
Gartenbauberufe und Floristik	1 802	1 277	59	90	120	256
Rohstoffgewinnung, Produktion und Fertigung	17 936	11 869	440	1 032	1 357	3 238
Rohstoffgewinnung und -aufbereitung, Glas- und Keramikherstellung und -verarbeitung	111	87	3	3	7	11
Kunststoffherstellung und -verarbeitung, Holzbe- und -verarbeitung	576	420	14	18	66	58
Papier- und Druckberufe, technische Mediengestaltung	1 027	665	37	42	78	205
Metallerzeugung und -bearbeitung, Metallbauberufe	573	370	13	14	73	103
Maschinen- und Fahrzeugtechnikberufe	930	646	31	98	55	100
Mechatronik-, Energie- und Elektroberufe	1 538	900	56	147	147	288
Technische Forschungs-, Entwicklungs-, Konstruktions- und Produktionssteuerungsberufe	2 665	1 381	163	656	42	423
Textil- und Lederberufe	758	567	18	11	43	119
Lebensmittelherstellung und -verarbeitung	9 758	6 833	105	43	846	1 931
Bau, Architektur, Vermessung und Gebäudetechnik	2 043	770
Bauplanungs-, Architektur- und Vermessungsberufe	1 035	281	74	556	9	115
Hoch- und Tiefbauberufe	308	54	41	160	.	.
(Innen-)Ausbauberufe	155	87	.	.	43	20
Gebäude- und versorgungstechnische Berufe	545	348	16	42	30	109
Naturwissenschaft, Geografie und Informatik	3 410	1 503	271	1 263	103	270
Mathematik-, Biologie-, Chemie- und Physikberufe	2 453	1 194	205	773	79	202
Geologie-, Geografie- und Umweltschutzberufe	196	53	11	116	3	13
Informatik-, Informations- und Kommunikationstechnologieberufe	761	256	55	374	21	55
Verkehr, Logistik, Schutz und Sicherheit	20 833	10 486	255	283	1 277	8 532
Verkehrs- und Logistikberufe (außer Fahrzeugführung)	7 771	3 492	91	149	385	3 654
Führer/innen von Fahrzeug- und Transportgeräten	625	402	13	14	29	167
Schutz-, Sicherheits- und Überwachungsberufe	1 656	998	84	90	83	401
Reinigungsberufe	10 781	5 594	67	30	780	4 310
Kaufmännische Dienstleistungen, Warenhandel, Vertrieb, Hotel und Tourismus	48 839	33 464	869	1 135	3 935	9 436
Einkaufs-, Vertriebs- und Handelsberufe	3 846	2 382	290	518	259	397
Verkaufsberufe	31 095	22 425	368	309	2 230	5 763
Tourismus-, Hotel- und Gaststättenberufe	13 898	8 657	211	308	1 446	3 276
Unternehmensorganisation, Buchhaltung, Recht und Verwaltung	70 640	45 160	5 217	11 077	2 488	6 698
Berufe in Unternehmensführung und -organisation	39 717	25 092	2 298	5 565	1 419	5 343
Berufe in Finanzdienstleistungen, Rechnungswesen und Steuerberatung	12 723	7 576	1 708	2 266	431	742
Berufe in Recht und Verwaltung	18 200	12 492	1 211	3 246	638	613
Gesundheit, Soziales, Lehre und Erziehung	90 252	53 302	9 740	16 791	4 028	6 391
Medizinische Gesundheitsberufe	37 845	27 026	1 595	4 158	2 004	3 062
Nichtmedizinische Gesundheits-, Körperpflege- und Wellnessberufe, Medizintechnik	16 044	12 019	729	228	1 325	1 743
Erziehung, soziale und hauswirtschaftliche Berufe, Theologie	22 419	13 364	4 678	2 461	582	1 334
Lehrende und auszubildende Berufe	13 944	893	2 738	9 944	117	252
Sprach-, Literatur-, Geistes-, Gesellschafts- und Wirtschaftswissenschaften, Medien, Kunst, Kultur und Gestaltung	10 757	6 803	364	1 291	407	1 892
Sprach-, literatur-, geistes-, gesellschafts- und wirtschaftswissenschaftliche Berufe	446	110	40	202	-	94
Werbung, Marketing, kaufmännische und redaktionelle Medienberufe	9 288	6 268	261	754	326	1 679
Produktdesign und kunsthandwerkliche Berufe, bildende Kunst, Musikinstrumentenbau	306	185	17	27	34	43
Darstellende und unterhaltende Berufe	717	240	46	308	47	76
Militär	9	4
Gesamt ²⁾	270 650	166 487	17 522	34 052	14 046	38 543

1) Klassifikation der Berufe, Bundesagentur für Arbeit und Institut für Arbeitsmarkt- und Berufsforschung, Ausgabe 2010

2) einschließlich Fälle ohne Berufsangabe

1. Sozialversicherungspflichtig Beschäftigte am Arbeitsort

1.10 Sozialversicherungspflichtig Beschäftigte am 31.12.2012 nach beruflicher Gliederung und Anforderungsniveau des ausgeübten Berufes

Berufliche Gliederung ¹⁾	Insgesamt	Darunter ²⁾			
		Helfer	Fachkraft	Spezialist	Experte
Land-, Forst- und Tierwirtschaft und Gartenbau	18 718	5 866	10 797	1 132	923
Land-, Tier- und Forstwirtschaftsberufe	14 087	4 621	7 840	906	720
Gartenbauberufe und Floristik	4 631	1 245	2 957	226	203
Rohstoffgewinnung, Produktion und Fertigung	92 851	11 020	67 403	9 606	4 822
Rohstoffgewinnung und -aufbereitung, Glas- und Keramik-herstellung und -verarbeitung	1 355	121	1 076	155	3
Kunststoffherstellung und -verarbeitung, Holzbe- und -verarbeitung	6 741	925	5 313	489	14
Papier- und Druckberufe, technische Mediengestaltung	2 312	160	1 378	664	110
Metallerzeugung und -bearbeitung, Metallbauberufe	16 579	2 147	13 823	517	92
Maschinen- und Fahrzeugtechnikberufe	20 300	1 108	16 419	2 003	770
Mechatronik-, Energie- und Elektroberufe	14 549	834	11 552	1 548	615
Technische Forschungs-, Entwicklungs-, Konstruktions- und Produktionssteuerungsberufe	9 195	-	3 170	3 290	2 735
Textil- und Lederberufe	1 292	132	1 103	50	7
Lebensmittelherstellung und -verarbeitung	20 528	5 593	13 569	890	476
Bau, Architektur, Vermessung und Gebäudetechnik	42 876	3 906	33 489	2 719	2 762
Bauplanungs-, Architektur- und Vermessungsberufe	3 779	-	744	798	2 237
Hoch- und Tiefbauberufe	14 094	2 597	10 239	834	424
(Innen-)Ausbauberufe	8 814	640	7 908	266	-
Gebäude- und versorgungstechnische Berufe	16 189	669	14 598	821	101
Naturwissenschaft, Geografie und Informatik	8 985	358	2 969	2 871	2 787
Mathematik-, Biologie-, Chemie- und Physikberufe	3 983	358	1 947	163	1 515
Geologie-, Geografie- und Umweltschutzberufe	700	-	234	243	223
Informatik-, Informations- und Kommunikationstechnologieberufe	4 302	-	788	2 465	1 049
Verkehr, Logistik, Schutz und Sicherheit	67 318	20 836	42 784	2 369	1 329
Verkehrs- und Logistikberufe (außer Fahrzeugführung)	24 630	10 953	11 486	1 319	872
Führer/innen von Fahrzeug- und Transportgeräten	23 056	691	21 875	389	101
Schutz-, Sicherheits- und Überwachungsberufe	5 962	881	4 216	509	356
Reinigungsberufe	13 670	8 311	5 207	152	-
Kaufmännische Dienstleistungen, Warenhandel, Vertrieb, Hotel und Tourismus	67 099	4 672	52 682	6 063	3 682
Einkaufs-, Vertriebs- und Handelsberufe	9 096	-	3 510	4 617	969
Verkaufsberufe	39 772	1 646	35 888	468	1 770
Tourismus-, Hotel- und Gaststättenberufe	18 231	3 026	13 284	978	943
Unternehmensorganisation, Buchhaltung, Recht und Verwaltung	93 720	3 170	63 296	14 624	12 630
Berufe in Unternehmensführung und -organisation	54 621	3 062	37 557	4 822	9 180
Berufe in Finanzdienstleistungen, Rechnungswesen und Steuerberatung	16 520	-	8 469	6 513	1 538
Berufe in Recht und Verwaltung	22 579	108	17 270	3 289	1 912
Gesundheit, Soziales, Lehre und Erziehung	109 610	9 967	56 221	12 957	30 465
Medizinische Gesundheitsberufe	45 132	2 565	28 241	7 392	6 934
Nichtmedizinische Gesundheits-, Körperpflege- und Wellnessberufe, Medizintechnik	18 541	5 198	12 316	820	207
Erziehung, soziale und hauswirtschaftliche Berufe, Theologie	25 862	2 204	15 661	2 545	5 452
Lehrende und ausbildende Berufe	20 075	-	3	2 200	17 872
Sprach-, Literatur-, Geistes-, Gesellschafts- und Wirtschaftswissenschaften, Medien, Kunst, Kultur und Gestaltung	17 091	73	12 152	2 918	1 948
Sprach-, literatur-, geistes-, gesellschafts- und wirtschaftswissenschaftliche Berufe	656	73	-	12	571
Werbung, Marketing, kaufmännische und redaktionelle Medienberufe	13 857	-	11 318	2 186	353
Produktdesign und kunsthandwerkliche Berufe, bildende Kunst, Musikinstrumentenbau	655	-	429	152	74
Darstellende und unterhaltende Berufe	1 923	-	405	568	950
Militär	32	-	3	3	26
Gesamt ³⁾	520 328	59 868	341 796	55 262	61 374

1) Klassifikation der Berufe, Bundesagentur für Arbeit und Institut für Arbeitsmarkt- und Berufsforschung, Ausgabe 2010

2) Klassifikation der Berufe, Bundesagentur für Arbeit und Institut für Arbeitsmarkt- und Berufsforschung, Ausgabe 2010

3) einschließlich Fälle ohne Angabe zum Anforderungsniveau

1. Sozialversicherungspflichtig Beschäftigte am Arbeitsort

1.11 Sozialversicherungspflichtig Beschäftigte am 31.12.2012 nach kreisfreien Städten und Landkreisen, Geschlecht, Ausländer/-innen, Wirtschaftsbereichen, Teilzeitbeschäftigten und Auszubildenden

Kreisfreie Stadt Landkreis <i>Große kreisangehörige Stadt</i> Land	Geschlecht	Ins- gesamt ¹⁾	Und zwar						Teilzeitbe- schäftigte	Auszu- bildende
			nach Wirtschaftsbereichen ²⁾							
			Land- und Forstwirt- schaft, Fischerei (A)	Produ- zierendes Gewerbe (B-F)	Handel, Verkehr, Gast- gewerbe (G-I)	Unter- nehmens- dienstleister (J-N)	Öffentliche und private Dienstleister (O-U)			
Insgesamt										
Rostock	weiblich	43 187	15	2 728	9 149	9 760	21 534	16 339	1 797	
	insgesamt	81 401	37	13 005	18 917	19 924	29 516	20 609	3 956	
Schwerin	weiblich	26 676	15	1 441	4 958	6 595	13 667	10 450	1 150	
	insgesamt	46 990	44	6 846	9 340	12 392	18 368	12 916	2 310	
Mecklenburgische Seenplatte	weiblich	45 140	741	4 794	10 750	7 181	21 674	19 414	1 902	
	insgesamt	87 642	3 003	20 219	22 316	12 931	29 173	23 567	4 390	
<i>darunter: Neubrandenburg</i>	weiblich	18 274	9	1 625	3 900	3 928	8 812	7 737	940	
	insgesamt	32 493	20	6 055	7 472	7 004	11 942	9 223	2 055	
Landkreis Rostock	weiblich	30 343	748	3 216	8 419	4 084	13 876	13 579	1 144	
	insgesamt	61 129	2 725	14 974	17 248	7 928	18 254	16 262	2 887	
Vorpommern-Rügen	weiblich	34 976	468	2 313	10 729	4 398	17 068	13 919	1 355	
	insgesamt	66 395	2 269	12 012	19 996	8 866	23 248	17 165	3 007	
<i>darunter: Stralsund</i>	weiblich	12 001	15	504	2 551	2 185	6 746	5 020	502	
	insgesamt	22 585	19	3 789	4 805	4 686	9 285	6 121	1 038	
Nordwestmecklenburg	weiblich	20 152	348	3 129	4 840	2 467	9 367	9 018	690	
	insgesamt	42 397	1 514	15 013	9 243	4 629	11 997	10 686	1 903	
<i>darunter: Wismar</i>	weiblich	8 028	12	1 072	1 668	1 544	3 732	3 638	324	
	insgesamt	15 962	22	5 312	2 903	2 860	4 865	4 343	771	
Vorpommern-Greifswald	weiblich	40 295	541	2 945	9 002	7 269	20 538	16 872	1 536	
	insgesamt	73 474	2 220	14 258	16 207	12 975	27 814	21 320	3 431	
<i>darunter: Greifswald</i>	weiblich	14 009	11	807	2 065	3 575	7 551	5 785	586	
	insgesamt	24 140	23	3 216	3 635	6 734	10 532	7 509	1 137	
Ludwigslust-Parchim	weiblich	29 881	1 068	5 742	6 457	3 714	12 898	12 367	1 015	
	insgesamt	60 900	3 507	20 741	13 498	6 450	16 701	14 345	2 748	
Mecklenburg-Vorpommern	weiblich	270 650	3 944	26 308	64 304	45 468	130 622	111 958	10 589	
	insgesamt	520 328	15 319	117 068	126 765	86 095	175 071	136 870	24 632	
Darunter: ausländische Beschäftigte										
Rostock	weiblich	517	-	26	176	115	200	236	23	
	insgesamt	1 525	-	160	677	286	402	447	48	
Schwerin	weiblich	257	.	.	67	73	103	112	11	
	insgesamt	587	.	.	184	145	168	198	41	
Mecklenburgische Seenplatte	weiblich	319	6	20	103	44	146	131	23	
	insgesamt	745	26	93	274	89	263	218	37	
<i>darunter: Neubrandenburg</i>	weiblich	140	-	5	27	24	84	51	5	
	insgesamt	288	-	23	69	43	153	85	11	
Landkreis Rostock	weiblich	233	19	14	97	48	55	101	15	
	insgesamt	668	111	109	254	98	96	181	30	
Vorpommern-Rügen	weiblich	312	5	28	178	21	80	106	13	
	insgesamt	779	106	77	420	42	134	190	27	
<i>darunter: Stralsund</i>	weiblich	90	-	4	36	6	44	45	7	
	insgesamt	214	-	32	83	19	80	78	9	
Nordwestmecklenburg	weiblich	159	8	39	49	21	42	70	3	
	insgesamt	474	33	187	143	50	61	111	11	
<i>darunter: Wismar</i>	weiblich	65	.	14	20	.	23	30	3	
	insgesamt	153	.	56	41	.	35	46	4	
Vorpommern-Greifswald	weiblich	634	.	.	314	129	158	264	26	
	insgesamt	1 404	.	.	609	239	303	431	53	
<i>darunter: Greifswald</i>	weiblich	159	-	6	30	46	77	76	7	
	insgesamt	399	-	23	84	136	156	154	10	
Ludwigslust-Parchim	weiblich	321	78	59	59	43	82	92	5	
	insgesamt	921	223	264	165	130	139	165	20	
Mecklenburg-Vorpommern	weiblich	2 752	122	227	1 043	494	866	1 112	119	
	insgesamt	7 103	520	1 212	2 726	1 079	1 566	1 941	267	

1) einschließlich Fälle ohne Angabe zur Wirtschaftsgliederung

2) Klassifikation der Wirtschaftszweige, Ausgabe 2008 (WZ 2008)

1. Sozialversicherungspflichtig Beschäftigte am Arbeitsort

1.12 Sozialversicherungspflichtig Beschäftigte am 31.12.2012 nach kreisfreien Städten und Landkreisen, Geschlecht, Ausländer/-innen und beruflicher Ausbildung

Kreisfreie Stadt Landkreis <i>Große kreisangehörige Stadt</i> Land	Geschlecht	Insgesamt	Darunter				
			mit Berufs- ausbildung	mit Meister-/ Techniker- o. gleichwertigem Fachschul- abschluss	mit abge- schlossenen Studium	ohne Berufs- ausbildung	mit un- bekanntem Berufs- abschluss
			Insgesamt				
Rostock	weiblich	43 187	24 376	2 906	7 177	2 444	6 284
	insgesamt	81 401	44 579	5 013	14 147	5 460	12 202
Schwerin	weiblich	26 676	16 031	1 570	4 168	1 367	3 540
	insgesamt	46 990	27 078	2 634	7 517	2 997	6 764
Mecklenburgische Seenplatte	weiblich	45 140	28 684	2 985	5 448	2 342	5 681
	insgesamt	87 642	55 953	5 302	9 405	5 359	11 623
<i>darunter: Neubrandenburg</i>	weiblich	18 274	11 399	958	2 495	1 073	2 349
	insgesamt	32 493	19 669	1 767	4 406	2 349	4 302
Landkreis Rostock	weiblich	30 343	18 915	2 039	3 463	1 575	4 351
	insgesamt	61 129	38 213	3 717	6 093	3 763	9 343
Vorpommern-Rügen	weiblich	34 976	22 642	2 389	3 618	1 765	4 562
	insgesamt	66 395	42 784	4 122	6 210	3 787	9 492
<i>darunter: Stralsund</i>	weiblich	12 001	7 905	661	1 448	643	1 344
	insgesamt	22 585	14 509	1 232	2 749	1 333	2 762
Nordwestmecklenburg	weiblich	20 152	12 014	1 243	2 527	1 065	3 303
	insgesamt	42 397	25 773	2 371	4 410	2 618	7 225
<i>darunter: Wismar</i>	weiblich	8 028	4 851	528	1 113	430	1 106
	insgesamt	15 962	9 699	963	2 102	982	2 216
Vorpommern-Greifswald	weiblich	40 295	25 020	2 578	5 033	2 032	5 632
	insgesamt	73 474	45 179	4 470	8 991	4 402	10 432
<i>darunter: Greifswald</i>	weiblich	14 009	8 264	635	2 494	699	1 917
	insgesamt	24 140	13 325	1 172	4 797	1 438	3 408
Ludwigslust-Parchim	weiblich	29 881	18 805	1 812	2 618	1 456	5 190
	insgesamt	60 900	37 778	3 426	4 558	3 709	11 429
Mecklenburg-Vorpommern	weiblich	270 650	166 487	17 522	34 052	14 046	38 543
	insgesamt	520 328	317 337	31 055	61 331	32 095	78 510
			Darunter: ausländische Beschäftigte				
Rostock	weiblich	517	122	15	147	50	183
	insgesamt	1 525	303	23	387	139	673
Schwerin	weiblich	257	56	.	64	.	104
	insgesamt	587	110	8	112	65	292
Mecklenburgische Seenplatte	weiblich	319	67	8	103	40	101
	insgesamt	745	167	13	217	81	267
<i>darunter: Neubrandenburg</i>	weiblich	140	21	5	67	9	38
	insgesamt	288	36	6	136	25	85
Landkreis Rostock	weiblich	233	61	.	52	.	89
	insgesamt	668	184	10	103	89	282
Vorpommern-Rügen	weiblich	312	77	11	50	29	145
	insgesamt	779	158	29	95	58	439
<i>darunter: Stralsund</i>	weiblich	90	25	7	21	7	30
	insgesamt	214	42	13	46	12	101
Nordwestmecklenburg	weiblich	159	49	-	39	10	61
	insgesamt	474	134	7	78	41	214
<i>darunter: Wismar</i>	weiblich	65	16	-	22	3	24
	insgesamt	153	.	.	47	6	56
Vorpommern-Greifswald	weiblich	634	145	18	170	61	240
	insgesamt	1 404	327	37	379	123	538
<i>darunter: Greifswald</i>	weiblich	159	15	5	87	12	40
	insgesamt	399	51	9	221	26	92
Ludwigslust-Parchim	weiblich	321	64	5	55	28	169
	insgesamt	921	193	15	118	80	515
Mecklenburg-Vorpommern	weiblich	2 752	641	65	680	274	1 092
	insgesamt	7 103	1 576	142	1 489	676	3 220

1. Sozialversicherungspflichtig Beschäftigte am Arbeitsort

1.13 Sozialversicherungspflichtig Beschäftigte am 31.12.2012 nach Wirtschaftsabschnitten, Altersgruppen, Geschlecht sowie kreisfreien Städten und Landkreisen

Lfd. Nr.	Nr. der Klassifikation ¹⁾	Wirtschaftsgliederung nach WZ 2008 Altersgruppen (von ... bis unter ... Jahren)	Rostock	Schwerin	Mecklenburgische Seenplatte	Darunter
						Neubrandenburg
Insgesamt						
1	A	Land- und Forstwirtschaft, Fischerei	37	44	3 003	20
2	B-F	Produzierendes Gewerbe	13 005	6 846	20 219	6 055
3	B-E	Produzierendes Gewerbe ohne Baugewerbe	10 240	4 547	12 930	4 145
4	C	Verarbeitendes Gewerbe	7 826	3 125	10 934	3 641
5	F	Baugewerbe	2 765	2 299	7 289	1 910
6	G-U	Dienstleistungsbereiche	68 357	40 100	64 420	26 418
7	G-I	Handel, Verkehr und Gastgewerbe	18 917	9 340	22 316	7 472
8	J	Information und Kommunikation	1 592	1 796	1 118	761
9	K	Finanz- u. Versicherungsdienstleister	2 055	1 340	1 634	724
10	L	Grundstücks- und Wohnungswesen	1 409	529	882	426
11	M-N	Freiberufl., wissenschaftl., techn. Dienstleister; sonst. wissenschaftl. Dienstleister	14 868	8 727	9 297	5 093
12	O-Q	Öff. Verwaltung; Verteidigung, Sozialvers.; Erzieh. Unterr.; Gesundh.- u. Sozialw.	25 361	15 453	25 432	10 293
13	R-U	Kunst, Unterhaltung und Erholung; sonst. Dienstleister; Priv. Haush.; Exterr. Org.	4 155	2 915	3 741	1 649
14	A-U	Insgesamt²⁾	81 401	46 990	87 642	32 493
15		unter 20	1 393	823	1 870	797
16		20 - 24	6 632	3 574	6 494	2 750
17		25 - 29	9 801	4 843	8 065	3 105
18		30 - 34	9 540	4 857	8 695	3 219
19		35 - 39	7 290	4 094	7 672	2 861
20		40 - 44	8 859	5 254	9 728	3 439
21		45 - 49	11 473	6 933	13 465	4 665
22		50 - 54	11 308	6 955	14 260	5 088
23		55 - 59	9 666	6 276	11 734	4 380
24		60 - 64	5 062	3 139	5 368	2 090
25		65 und mehr	377	242	291	99
Darunter: weiblich						
26	A	Land- und Forstwirtschaft, Fischerei	15	15	741	9
27	B-F	Produzierendes Gewerbe	2 728	1 441	4 794	1 625
28	B-E	Produzierendes Gewerbe ohne Baugewerbe	2 353	1 218	3 988	1 382
29	C	Verarbeitendes Gewerbe	1 693	764	3 537	1 230
30	F	Baugewerbe	375	223	806	243
31	G-U	Dienstleistungsbereiche	40 443	25 220	39 605	16 640
32	G-I	Handel, Verkehr und Gastgewerbe	9 149	4 958	10 750	3 900
33	J	Information und Kommunikation	611	715	488	326
34	K	Finanz- u. Versicherungsdienstleister	1 256	876	1 120	432
35	L	Grundstücks- und Wohnungswesen	713	316	505	282
36	M-N	Freiberufl., wissenschaftl., techn. Dienstleister; sonst. wissenschaftl. Dienstleister	7 180	4 688	5 068	2 888
37	O-Q	Öff. Verwaltung; Verteidigung, Sozialvers.; Erzieh. Unterr.; Gesundh.- u. Sozialw.	18 717	11 686	19 271	7 799
38	R-U	Kunst, Unterhaltung und Erholung; sonst. Dienstleister; Priv. Haush.; Exterr. Org.	2 817	1 981	2 403	1 013
39	A-U	Insgesamt²⁾	43 187	26 676	45 140	18 274
40		unter 20	630	399	787	363
41		20 - 24	3 457	1 872	3 162	1 455
42		25 - 29	5 188	2 724	4 007	1 688
43		30 - 34	4 915	2 709	4 387	1 748
44		35 - 39	3 776	2 335	3 897	1 609
45		40 - 44	4 806	3 045	5 086	1 968
46		45 - 49	6 383	4 075	7 213	2 763
47		50 - 54	6 158	4 070	7 668	2 953
48		55 - 59	5 343	3 653	6 297	2 577
49		60 - 64	2 437	1 718	2 558	1 118
50		65 und mehr	94	76	78	32

1) Klassifikation der Wirtschaftszweige, Ausgabe 2008 (WZ 2008)

2) einschließlich Fälle ohne Angabe zur Wirtschaftsgliederung

1. Sozialversicherungspflichtig Beschäftigte am Arbeitsort

Noch: 1.13 Sozialversicherungspflichtig Beschäftigte am 31.12.2012 nach Wirtschaftsabschnitten, Altersgruppen, Geschlecht sowie kreisfreien Städten und Landkreisen

Landkreis Rostock	Vorpommern- Rügen	Darunter		Nordwest- mecklenburg	Darunter		Vorpommern- Greifswald	Darunter		Ludwigslust- Parchim	Nr. der Klassi- fikation ¹⁾	Lfd. Nr.
		Stralsund			Wismar			Greifswald				
Insgesamt												
2 725	2 269	19	1 514	22	2 220	23	3 507	A	1			
14 974	12 012	3 789	15 013	5 312	14 258	3 216	20 741	B-F	2			
9 145	6 454	2 403	10 764	4 392	8 486	2 452	14 959	B-E	3			
8 084	5 315	2 074	9 054	3 742	7 311	2 130	13 880	C	4			
5 829	5 558	1 386	4 249	920	5 772	764	5 782	F	5			
43 430	52 110	18 776	25 869	10 628	56 996	20 901	36 649	G-U	6			
17 248	19 996	4 805	9 243	2 903	16 207	3 635	13 498	G-I	7			
891	476	298	301	168	528	345	238	J	8			
396	899	380	638	582	1 102	527	840	K	9			
499	843	310	443	178	817	300	536	L	10			
6 142	6 648	3 698	3 247	1 932	10 528	5 562	4 836	M-N	11			
15 950	20 178	8 000	10 698	4 198	24 911	9 658	15 132	O-Q	12			
2 304	3 070	1 285	1 299	667	2 903	874	1 569	R-U	13			
61 129	66 395	22 585	42 397	15 962	73 474	24 140	60 900	A-U	14			
1 262	1 434	454	954	378	1 534	460	1 309		15			
4 418	4 964	1 652	3 168	1 242	5 436	1 869	4 590		16			
6 061	6 424	2 241	4 287	1 699	7 693	3 018	5 707		17			
6 360	6 849	2 471	4 551	1 760	7 818	2 985	6 033		18			
5 277	5 544	2 028	3 825	1 470	6 559	2 360	5 210		19			
7 143	7 349	2 512	5 031	1 855	8 128	2 709	7 029		20			
9 460	10 380	3 443	6 400	2 324	10 867	3 407	9 632		21			
9 740	10 678	3 523	6 336	2 348	11 678	3 273	9 595		22			
7 585	8 661	2 825	5 270	1 950	9 313	2 611	7 953		23			
3 563	3 818	1 351	2 395	869	4 170	1 366	3 598		24			
260	294	85	180	67	278	82	244		25			
Darunter: weiblich												
748	468	15	348	12	541	11	1 068	A	26			
3 216	2 313	504	3 129	1 072	2 945	807	5 742	B-F	27			
2 562	1 669	335	2 646	954	2 217	731	5 113	B-E	28			
2 338	1 439	279	2 191	687	1 951	639	4 886	C	29			
654	644	169	483	118	728	76	629	F	30			
26 379	32 195	11 482	16 674	6 944	36 809	13 191	23 069	G-U	31			
8 419	10 729	2 551	4 840	1 668	9 002	2 065	6 457	G-I	32			
277	181	114	104	56	280	205	94	J	33			
280	677	273	461	420	781	335	621	K	34			
252	419	143	230	81	396	144	246	L	35			
3 275	3 121	1 655	1 672	987	5 812	2 891	2 753	M-N	36			
12 400	15 149	5 864	8 462	3 259	18 651	6 986	11 766	O-Q	37			
1 476	1 919	882	905	473	1 887	565	1 132	R-U	38			
30 343	34 976	12 001	20 152	8 028	40 295	14 009	29 881	A-U	39			
488	669	231	329	159	663	244	459		40			
1 985	2 419	856	1 345	582	2 798	1 049	1 904		41			
2 852	3 231	1 188	1 944	875	4 109	1 714	2 554		42			
2 961	3 492	1 336	2 032	843	4 103	1 644	2 774		43			
2 543	2 850	1 077	1 664	670	3 560	1 307	2 433		44			
3 602	3 998	1 390	2 411	930	4 580	1 577	3 678		45			
4 960	5 724	1 855	3 211	1 221	6 267	2 079	5 104		46			
5 138	5 837	1 891	3 280	1 260	6 708	2 003	5 121		47			
4 050	4 783	1 524	2 758	1 055	5 241	1 602	4 134		48			
1 685	1 884	629	1 127	420	2 163	761	1 652		49			
79	89	24	51	13	103	29	68		50			

2. Sozialversicherungspflichtig Beschäftigte am Wohnort

2.1 Sozialversicherungspflichtig Beschäftigte am 31.12.2012 nach Wirtschaftsabschnitten und -unterabschnitten, Geschlecht, Teilzeitbeschäftigten, Ausländer/-innen und Auszubildenden

Nr. der Klassifikation ¹⁾	Wirtschaftsgliederung nach WZ 2008	Insgesamt	Und zwar					Auszubildende	
			männlich	weiblich	Teilzeitbeschäftigte	Ausländer/-innen	insgesamt	darunter	
								weiblich	
A	Land- und Forstwirtschaft, Fischerei	15 204	11 310	3 894	1 102	358	648	100	
B-F	Produzierendes Gewerbe	131 392	103 791	27 601	8 103	933	6 213	1 053	
B-E	Produzierendes Gewerbe ohne Baugewerbe	85 741	62 814	22 927	5 340	745	4 418	915	
B	Bergbau u. Gewinnung v. Steinen u. Erden	767	686	81	30	.	14	-	
C	Verarbeitendes Gewerbe	72 979	53 069	19 910	4 500	694	3 828	784	
10-12	Herst. v. Nahr.-u. Genussm., Getr. u. Tabakerz.	17 286	8 523	8 763	2 147	282	804	363	
13-15	Herst. v. Bekl., Leder, Lederw. u. Schuhen	884	342	542	131	14	37	16	
16-18	Herst. v. Papier, Pappe u. Druckerzeugn.	5 630	4 126	1 504	292	29	268	62	
19	Kokerei und Mineralölverarbeitung	163	133	30	4	.	19	5	
20	Herst. v. von chemischen Erzeugnissen	1 635	1 188	447	62	17	81	13	
21	Herst. v. pharmazeut. Erzeugnissen	610	250	360	64	.	28	13	
22-23	Herst. v. Gummi-u. Kunststoffwaren., Glas u. Glasw., Keramik, Verarb.v. Steinen u. Erden	5 296	4 364	932	163	47	161	32	
24-25	Metallerzeug. u. -bearb., Herst. v. Metallerg.	12 096	10 630	1 466	408	92	736	53	
26	Herst. v. DV-Geräten, elektr. u. opt. Erzeugn.	2 693	1 774	919	173	26	90	12	
27	Herst. v. elektrischen Ausrüstungen	1 711	1 304	407	65	14	47	9	
28	Maschinenbau	8 434	7 436	998	229	57	530	39	
29-30	Fahrzeugbau	8 403	7 502	901	135	66	563	36	
31-33	Sonst. Herst. v. Waren, Reparatur u. Installation v. Maschinen u. Ausrüstungen	8 138	5 497	2 641	627	44	464	131	
D	Energieversorgung	5 759	4 053	1 706	294	.	340	85	
E	Wasservers; Abwasser- und Abfallents., Beseitigung v. Umweltverschmutzungen	6 236	5 006	1 230	516	12	236	46	
F	Baugewerbe	45 651	40 977	4 674	2 763	188	1 795	138	
41-42	Hoch- und Tiefbau	13 842	12 736	1 106	490	50	415	24	
43	Vorber. Baustellenarbeiten, Bauinstallation und sonstiges Ausbaugewerbe	31 809	28 241	3 568	2 273	138	1 380	114	
G-U	Dienstleistungsbereiche	423 313	170 446	252 867	134 069	4 944	18 382	9 639	
G-I	Handel, Verkehr und Gastgewerbe	141 604	73 806	67 798	36 892	2 309	7 164	2 921	
G	Handel; Instandhalt. u. Reparatur v. Kfz	76 418	34 554	41 864	24 626	493	4 215	1 648	
45	Handel mit Kfz; Inst.halt. u. Reparatur v. Kfz	12 446	10 182	2 264	869	81	1 340	178	
46	Großhandel (ohne Handel mit Kfz)	19 143	13 314	5 829	2 105	112	732	159	
47	Einzelhandel (ohne Handel mit Kfz)	44 829	11 058	33 771	21 652	300	2 143	1 311	
H	Verkehr und Lagerei	36 295	28 480	7 815	4 697	317	941	186	
I	Gastgewerbe	28 891	10 772	18 119	7 569	1 499	2 008	1 087	
J	Information und Kommunikation	8 712	5 330	3 382	1 454	66	390	119	
58-60	Verlagswesen, audiovis. Medien u. Rundfunk	2 194	1 091	1 103	433	10	140	69	
61	Telekommunikation	1 294	899	395	203	3	7	.	
62-63	Informationstechnolog. u. Informationsdienstl.	5 224	3 340	1 884	818	53	243	.	
K	Finanz- u. Versicherungsdienstleister	10 010	3 311	6 699	2 916	47	596	282	
64	Finanzdienstleister	6 608	1 901	4 707	2 022	30	419	203	
65-66	Versich., Rückvers. u. Pens.kassen (o. Soz.vers.); mit Finanz- u. Versich.dienstl. verb. Tätigkeiten	3 402	1 410	1 992	894	17	177	79	
L	Grundstücks- und Wohnungswesen	6 565	3 271	3 294	1 145	47	226	146	
M-N	Freiberufl., wissenschaftl., techn. Dienstleister; sonst. wirtschaftl. Dienstleister	75 239	38 535	36 704	21 876	969	1 642	923	
M	Freiberufl., wissenschaft. u. techn. Dienstleistungen	23 823	10 253	13 570	4 649	341	1 099	714	
69-71	freiberufliche u. technische Dienstleister	17 253	7 361	9 892	3 138	140	835	549	
72	Wissensch. Forschung und Entwicklung	4 362	2 125	2 237	871	187	110	52	
73-75	Sonst. freiberufl., wissenschaft. u. techn. Dienstleister	2 208	767	1 441	640	14	154	113	
N	Sonstige wirtschaftliche Dienstleistungen	51 416	28 282	23 134	17 227	628	543	209	
78.2, 78.3	dar.: Vermittlung u. Überlassung v. Arbeitskräften	13 996	10 781	3 215	1 437	252	16	12	
O-Q	Öff. Verwaltung, Verteidigung, Sozialvers.; Erzieh. u. Unterr.; Gesundh. u. Sozialw.	158 155	38 353	119 802	61 506	1 147	7 355	4 652	
O	Öffentl.Verwaltung, Verteidigung; Sozialvers.	43 934	14 919	29 015	10 475	54	1 563	854	
P	Erziehung und Unterricht	29 670	8 136	21 534	13 675	332	2 204	1 036	
Q	Gesundheits-, Veterinär- u. Sozialwesen	84 551	15 298	69 253	37 356	761	3 588	2 762	
86	Gesundheitswesen	46 919	8 516	38 403	14 928	576	2 591	2 062	
87-88	Heime und Sozialwesen	37 632	6 782	30 850	22 428	185	997	700	
R-U	Kunst, Unterhaltung und Erholung; sonst. Dienstleister; Priv. Haush.; Exterr. Org.	23 028	7 840	15 188	8 280	359	1 009	596	
R	Kunst, Unterhaltung und Erholung	5 487	2 527	2 960	1 214	185	.	113	
S	Sonstige Dienstleistungen	17 260	5 215	12 045	6 930	164	771	483	
T	Private Haushalte mit Hauspersonal; Dienstleistungen u. Herst. v. Waren durch priv. Haush. für d. Eigenbedarf	273	94	179	136	10	.	-	
U	Exterritoriale Organisat. u. Körperschaften	8	4	4	-	-	-	-	
A-U	Insgesamt²⁾	569 926	285 558	284 368	143 278	6 235	25 256	10 795	

1) Klassifikation der Wirtschaftszweige, Ausgabe 2008 (WZ 2008)

2) einschließlich Fälle ohne Angabe zur Wirtschaftsgliederung

2. Sozialversicherungspflichtig Beschäftigte am Wohnort

2.2 Sozialversicherungspflichtig Beschäftigte am 31.12.2012 nach Wirtschaftsabschnitten, Geschlecht, deutschen Beschäftigten und Altersgruppen

Nr. der Klassifikation ¹⁾	Wirtschaftsgliederung nach WZ 2008	Geschlecht	Insgesamt	Davon im Alter von ... bis unter ... Jahren						
				unter 20	20 - 30	30 - 40	40 - 50	50 - 60	60 - 65	65 und mehr
				Insgesamt						
A	Land- und Forstwirtschaft, Fischerei	weiblich	3 894	53	484	513	1 182	1 373	273	16
		insgesamt	15 204	450	2 632	2 092	4 026	4 808	1 096	100
B-F	Produzierendes Gewerbe	weiblich	27 601	444	4 007	4 988	8 014	8 708	1 367	73
		insgesamt	131 392	2 923	21 722	26 055	36 414	37 029	6 879	370
B-E	Produzierendes Gewerbe ohne Baugewerbe	weiblich	22 927	386	3 560	4 147	6 590	7 108	1 094	42
		insgesamt	85 741	2 085	15 129	16 284	23 105	24 154	4 764	220
C	Verarbeitendes Gewerbe	weiblich	19 910	336	3 072	3 621	5 827	6 115	903	36
		insgesamt	72 979	1 787	13 358	14 360	19 557	19 863	3 863	191
F	Baugewerbe	weiblich	4 674	58	447	841	1 424	1 600	273	31
		insgesamt	45 651	838	6 593	9 771	13 309	12 875	2 115	150
G-U	Dienstleistungsbereiche	weiblich	252 867	4 020	43 851	48 037	68 554	73 612	14 227	566
		insgesamt	423 313	7 449	75 573	82 209	110 813	119 425	26 041	1 803
G-I	Handel, Verkehr und Gastgewerbe	weiblich	67 798	1 445	13 255	13 741	18 933	17 646	2 629	149
		insgesamt	141 604	3 341	27 869	28 266	37 912	36 777	6 877	562
J	Information und Kommunikation	weiblich	3 382	36	580	770	919	886	182	9
		insgesamt	8 712	89	1 688	2 153	2 308	2 028	416	30
K	Finanz- u. Versicherungsdienstleister	weiblich	6 699	69	922	1 317	2 160	1 926	294	11
		insgesamt	10 010	131	1 559	2 057	3 029	2 721	479	34
L	Grundstücks- und Wohnungswesen	weiblich	3 294	48	468	556	859	1 080	269	14
		insgesamt	6 565	65	740	1 027	1 698	2 316	652	67
M-N	Freiberufl., wissenschaftl., techn. Dienstleister; sonst. wissenschaftl. Dienstleister	weiblich	36 704	301	7 278	8 189	9 491	9 836	1 522	87
		insgesamt	75 239	567	15 222	16 876	18 598	19 730	3 830	416
O-Q	Öff. Verwaltung; Verteidigung, Sozialvers.; Erzieh. u. Unterr.; Gesundh.- u. Sozialw.	weiblich	119 802	1 879	18 446	20 335	32 348	38 157	8 395	242
		insgesamt	158 155	2 865	24 400	27 273	41 304	49 580	12 187	546
R-U	Kunst, Unterhaltung und Erholung; sonst. Dienstleister; Priv. Haush.; Exterr. Org.	weiblich	15 188	242	2 902	3 129	3 844	4 081	936	54
		insgesamt	23 028	391	4 095	4 557	5 964	6 273	1 600	148
	Insgesamt²⁾	weiblich	284 368	4 517	48 344	53 538	77 752	83 694	15 868	655
		insgesamt	569 926	10 822	99 936	110 357	151 256	161 265	34 017	2 273
				Darunter: Deutsche Beschäftigte						
A	Land- und Forstwirtschaft, Fischerei	weiblich	3 797	47	443	486	1 169	1 364	272	16
		insgesamt	14 843	437	2 525	1 990	3 936	4 761	1 094	100
B-F	Produzierendes Gewerbe	weiblich	27 381	438	3 950	4 923	7 949	8 685	1 364	72
		insgesamt	130 433	2 898	21 496	25 752	36 144	36 920	6 854	369
B-E	Produzierendes Gewerbe ohne Baugewerbe	weiblich	22 733	380	3 505	4 093	6 534	7 087	1 092	42
		insgesamt	84 973	2 066	14 946	16 041	22 886	24 067	4 747	220
C	Verarbeitendes Gewerbe	weiblich	19 725	330	3 020	3 571	5 771	6 095	902	36
		insgesamt	72 263	1 771	13 193	14 137	19 346	19 778	3 847	191
F	Baugewerbe	weiblich	4 648	58	445	830	1 415	1 598	272	30
		insgesamt	45 460	832	6 550	9 711	13 258	12 853	2 107	149
G-U	Dienstleistungsbereiche	weiblich	250 656	3 962	43 254	47 286	68 019	73 372	14 199	564
		insgesamt	418 303	7 340	74 269	80 476	109 611	118 847	25 965	1 795
G-I	Handel, Verkehr und Gastgewerbe	weiblich	66 925	1 420	12 982	13 481	18 716	17 559	2 619	148
		insgesamt	139 267	3 288	27 229	27 504	37 315	36 522	6 851	558
J	Information und Kommunikation	weiblich	3 353	36	570	759	915	882	182	9
		insgesamt	8 645	88	1 665	2 132	2 294	2 020	416	30
K	Finanz- u. Versicherungsdienstleister	weiblich	6 671	67	915	1 305	2 155	1 924	294	11
		insgesamt	9 963	129	1 547	2 035	3 020	2 719	479	34
L	Grundstücks- und Wohnungswesen	weiblich	3 270	48	462	545	855	1 078	269	13
		insgesamt	6 517	65	730	1 007	1 687	2 311	651	66
M-N	Freiberufl., wissenschaftl., techn. Dienstleister; sonst. wissenschaftl. Dienstleister	weiblich	36 305	294	7 191	8 049	9 385	9 783	1 516	87
		insgesamt	74 259	552	15 002	16 529	18 352	19 602	3 807	415
O-Q	Öff. Verwaltung; Verteidigung, Sozialvers.; Erzieh. u. Unterr.; Gesundh.- u. Sozialw.	weiblich	119 128	1 859	18 284	20 078	32 194	38 084	8 387	242
		insgesamt	156 988	2 835	24 110	26 821	41 066	49 441	12 169	546
R-U	Kunst, Unterhaltung und Erholung; sonst. Dienstleister; Priv. Haush.; Exterr. Org.	weiblich	15 004	238	2 850	3 069	3 799	4 062	932	54
		insgesamt	22 664	383	3 986	4 448	5 877	6 232	1 592	146
	Insgesamt²⁾	weiblich	281 840	4 447	47 649	52 695	77 139	83 422	15 836	652
		insgesamt	563 596	10 675	98 299	108 219	149 694	160 531	33 914	2 264

1) Klassifikation der Wirtschaftszweige, Ausgabe 2008 (WZ 2008)

2) einschließlich Fälle ohne Angabe zur Wirtschaftsgliederung

2. Sozialversicherungspflichtig Beschäftigte am Wohnort

2.3 Sozialversicherungspflichtig Beschäftigte am 31.12.2012 nach Wirtschaftsabschnitten, Altersgruppen, Geschlecht und beruflicher Ausbildung

Nr. der Klassifikation ¹⁾	Wirtschaftsgliederung nach WZ 2008 Altersgruppen (von ... bis unter ... Jahren)	Insgesamt	Darunter				
			mit Berufsausbildung	mit Meister-/Techniker- o. gleichwertigem Fachschulabschluss	mit abgeschlossenerm Studium	ohne Berufsausbildung	mit unbekanntem Berufsabschluss
			Insgesamt				
A	Land- und Forstwirtschaft, Fischerei	15 204	9 974	876	910	1 013	2 431
B-F	Produzierendes Gewerbe	131 392	88 740	7 163	9 170	8 100	18 219
B-E	Produzierendes Gewerbe ohne Baugewerbe	85 741	58 182	4 923	7 393	5 719	9 524
C	Verarbeitendes Gewerbe	72 979	50 382	3 625	5 620	4 974	8 378
F	Baugewerbe	45 651	30 558	2 240	1 777	2 381	8 695
G-U	Dienstleistungsbereiche	423 313	251 548	24 714	54 877	25 206	66 968
G-I	Handel, Verkehr und Gastgewerbe	141 604	90 312	4 514	5 679	9 614	31 485
J	Information und Kommunikation	8 712	4 112	324	2 234	503	1 539
K	Finanz- u. Versicherungsdienstleister	10 010	5 653	1 349	1 530	588	890
L	Grundstücks- und Wohnungswesen	6 565	3 624	661	915	277	1 088
M-N	Freiberufl., wissenschaftl., techn. Dienstleister; sonst. wissenschaftl. Dienstleister	75 239	40 670	2 281	8 684	4 108	19 496
O-Q	Öff. Verwaltung; Verteidigung, Sozialvers.; Erzieh. u. Unterr.; Gesundh.- u. Sozialw.	158 155	93 920	13 852	32 823	8 734	8 826
R-U	Kunst, Unterhaltung und Erholung; sonst. Dienstleister; Priv. Haush.; Exterr. Org.	23 028	13 257	1 733	3 012	1 382	3 644
A-U	Insgesamt²⁾	569 926	350 263	32 753	64 958	34 320	87 632
	Unter 20	10 822	540	5	6	9 144	1 127
	20 - 25	42 142	23 130	465	603	11 520	6 424
	25 - 30	57 794	37 226	1 523	5 194	3 832	10 019
	30 - 35	60 268	38 117	2 221	7 706	2 027	10 197
	35 - 40	50 089	32 053	2 301	6 106	1 272	8 357
	40 - 45	64 545	42 779	3 593	6 628	1 191	10 354
	45 - 50	86 711	56 143	5 779	10 225	1 507	13 057
	50 - 55	88 648	56 322	6 557	10 882	1 597	13 290
	55 - 60	72 617	43 783	6 477	10 877	1 406	10 074
	60 - 65	34 017	19 315	3 608	6 192	781	4 121
	65 und mehr	2 273	855	224	539	43	612
			Darunter: weiblich				
A	Land- und Forstwirtschaft, Fischerei	3 894	2 469	257	377	187	604
B-F	Produzierendes Gewerbe	27 601	18 553	1 169	2 757	1 539	3 583
B-E	Produzierendes Gewerbe ohne Baugewerbe	22 927	15 649	915	2 187	1 372	2 804
C	Verarbeitendes Gewerbe	19 910	13 850	672	1 526	1 228	2 634
F	Baugewerbe	4 674	2 904	254	570	167	779
G-U	Dienstleistungsbereiche	252 867	154 640	16 320	31 803	13 012	37 092
G-I	Handel, Verkehr und Gastgewerbe	67 798	44 071	1 401	2 495	4 246	15 585
J	Information und Kommunikation	3 382	1 645	144	760	146	687
K	Finanz- u. Versicherungsdienstleister	6 699	4 035	943	818	287	616
L	Grundstücks- und Wohnungswesen	3 294	1 834	350	457	170	483
M-N	Freiberufl., wissenschaftl., techn. Dienstleister; sonst. wissenschaftl. Dienstleister	36 704	19 816	1 049	3 699	1 748	10 392
O-Q	Öff. Verwaltung; Verteidigung, Sozialvers.; Erzieh. u. Unterr.; Gesundh.- u. Sozialw.	119 802	74 086	11 258	21 853	5 633	6 972
R-U	Kunst, Unterhaltung und Erholung; sonst. Dienstleister; Priv. Haush.; Exterr. Org.	15 188	9 153	1 175	1 721	782	2 357
A-U	Insgesamt²⁾	284 368	175 663	17 746	34 938	14 738	41 283
	Unter 20	4 517	279	-	3	3 754	481
	20 - 25	20 057	11 538	315	422	4 924	2 858
	25 - 30	28 287	18 481	852	3 097	1 429	4 428
	30 - 35	29 201	18 731	1 037	4 221	725	4 487
	35 - 40	24 337	15 961	1 039	3 098	516	3 723
	40 - 45	32 736	21 645	1 935	3 574	594	4 988
	45 - 50	45 016	28 650	3 416	5 716	771	6 463
	50 - 55	45 951	28 398	3 819	6 042	796	6 896
	55 - 60	37 743	22 431	3 515	5 987	792	5 018
	60 - 65	15 868	9 260	1 763	2 660	426	1 759
	65 und mehr	655	289	55	118	11	182

1) Klassifikation der Wirtschaftszweige, Ausgabe 2008 (WZ 2008)

2) einschließlich Fälle ohne Angabe zur Wirtschaftsgliederung

2. Sozialversicherungspflichtig Beschäftigte am Wohnort

2.4 Sozialversicherungspflichtig Beschäftigte am 31.12.2012 nach Wirtschaftsabschnitten, Geschlecht sowie Vollzeit- und Teilzeitbeschäftigten

Nr. der Klassifikation ¹⁾	Wirtschaftsgliederung nach WZ 2008	Insgesamt ²⁾	Darunter				
			Vollzeitbeschäftigte			Teilzeitbeschäftigte	
			zusammen	Auszubildende	Ausländer/-innen	zusammen	Ausländer/-innen
Insgesamt							
A	Land- und Forstwirtschaft, Fischerei	15 204	14 102	648	338	1 102	20
B-F	Produzierendes Gewerbe	131 392	123 286	6 173	824	8 103	107
B-E	Produzierendes Gewerbe ohne Baugewerbe	85 741	80 399	4 396	689	5 340	54
C	Verarbeitendes Gewerbe	72 979	68 477	3 807	643	4 500	49
F	Baugewerbe	45 651	42 887	1 777	135	2 763	53
G-U	Dienstleistungsbereiche	423 313	289 205	17 982	3 165	134 069	1 775
G-I	Handel, Verkehr und Gastgewerbe	141 604	104 698	7 067	1 403	36 892	903
J	Information und Kommunikation	8 712	7 255	387	46	1 454	20
K	Finanz- u. Versicherungsdienstleister	10 010	7 094	594	33	2 916	14
L	Grundstücks- und Wohnungswesen	6 565	5 420	222	28	1 145	19
M-N	Freiberufl., wissenschaftl., techn. Dienstleister; sonst. wissenschaftl. Dienstleister	75 239	53 353	1 622	646	21 876	323
O-Q	Öff. Verwaltung; Verteidigung, Sozialvers.; Erzieh. u. Unterr.; Gesundh.- u. Sozialw.	158 155	96 640	7 108	759	61 506	387
R-U	Kunst, Unterhaltung und Erholung; sonst. Dienstleister; Priv. Haush.; Exterr. Org.	23 028	14 745	982	250	8 280	109
A-U	Insgesamt ³⁾	569 926	426 593	24 803	4 327	143 278	1 902
Weiblich							
A	Land- und Forstwirtschaft, Fischerei	3 894	3 177	100	87	717	9
B-F	Produzierendes Gewerbe	27 601	22 017	1 037	161	5 584	46
B-E	Produzierendes Gewerbe ohne Baugewerbe	22 927	18 813	902	152	4 114	29
C	Verarbeitendes Gewerbe	19 910	16 282	771	.	3 628	.
F	Baugewerbe	4 674	3 204	135	9	1 470	17
G-U	Dienstleistungsbereiche	252 867	142 205	9 384	1 222	110 636	956
G-I	Handel, Verkehr und Gastgewerbe	67 798	38 015	2 864	482	29 775	378
J	Information und Kommunikation	3 382	2 360	118	16	1 020	13
K	Finanz- u. Versicherungsdienstleister	6 699	4 081	281	19	2 618	9
L	Grundstücks- und Wohnungswesen	3 294	2 513	143	13	781	11
M-N	Freiberufl., wissenschaftl., techn. Dienstleister; sonst. wissenschaftl. Dienstleister	36 704	20 181	917	189	16 517	202
O-Q	Öff. Verwaltung; Verteidigung, Sozialvers.; Erzieh. u. Unterr.; Gesundh.- u. Sozialw.	119 802	66 547	4 487	396	53 247	268
R-U	Kunst, Unterhaltung und Erholung; sonst. Dienstleister; Priv. Haush.; Exterr. Org.	15 188	8 508	574	107	6 678	75
A-U	Insgesamt ³⁾	284 368	167 399	10 521	1 470	116 940	1 011
Männlich							
A	Land- und Forstwirtschaft, Fischerei	11 310	10 925	548	251	385	11
B-F	Produzierendes Gewerbe	103 791	101 269	5 136	663	2 519	61
B-E	Produzierendes Gewerbe ohne Baugewerbe	62 814	61 586	3 494	537	1 226	25
C	Verarbeitendes Gewerbe	53 069	52 195	3 036	.	872	.
F	Baugewerbe	40 977	39 683	1 642	126	1 293	36
G-U	Dienstleistungsbereiche	170 446	147 000	8 598	1 943	23 433	819
G-I	Handel, Verkehr und Gastgewerbe	73 806	66 683	4 203	921	7 117	525
J	Information und Kommunikation	5 330	4 895	269	30	434	7
K	Finanz- u. Versicherungsdienstleister	3 311	3 013	313	14	298	5
L	Grundstücks- und Wohnungswesen	3 271	2 907	79	15	364	8
M-N	Freiberufl., wissenschaftl., techn. Dienstleister; sonst. wissenschaftl. Dienstleister	38 535	33 172	705	457	5 359	121
O-Q	Öff. Verwaltung; Verteidigung, Sozialvers.; Erzieh. u. Unterr.; Gesundh.- u. Sozialw.	38 353	30 093	2 621	363	8 259	119
R-U	Kunst, Unterhaltung und Erholung; sonst. Dienstleister; Priv. Haush.; Exterr. Org.	7 840	6 237	408	143	1 602	34
A-U	Insgesamt ³⁾	285 558	259 194	14 282	2 857	26 338	891

1) Klassifikation der Wirtschaftszweige, Ausgabe 2008 (WZ 2008)

2) einschließlich Fälle ohne Angabe zur Arbeitszeit

3) einschließlich Fälle ohne Angabe zur Wirtschaftsgliederung

2. Sozialversicherungspflichtig Beschäftigte am Wohnort

2.5 Ausländische sozialversicherungspflichtig Beschäftigte am 31.12.2012 nach Wirtschaftsabschnitten, Geschlecht sowie Vollzeit- und Teilzeitbeschäftigte

Nr. der Klassifikation ¹⁾	Wirtschaftsgliederung nach WZ 2008	Geschlecht	Ausländische Beschäftigte insgesamt ²⁾	Darunter		
				Vollzeitbeschäftigte		Teilzeit-beschäftigte
				zusammen	Auszubildende	
A	Land- und Forstwirtschaft, Fischerei	männlich	262	251	.	11
		weiblich	96	87	-	9
		insgesamt	358	338	.	20
B	Bergbau u. Gewinnung v. Steinen u. Erden	männlich	.	.	-	-
		weiblich	.	.	-	-
		insgesamt	.	.	-	-
C	Verarbeitendes Gewerbe	männlich	522	.	18	.
		weiblich	172	.	7	.
		insgesamt	694	643	25	49
D	Energieversorgung	männlich	.	.	4	.
		weiblich	.	.	-	.
		insgesamt	.	.	4	3
E	Wasserversorgung.; Abwasser- u. Abfallents., Beseitigung von Umweltverschmutzungen	männlich	8	8	.	-
		weiblich	4	.	-	.
		insgesamt	12	.	.	.
F	Baugewerbe	männlich	162	126	16	36
		weiblich	26	9	-	17
		insgesamt	188	135	16	53
G	Handel; Instandhaltung und Reparatur von Kraftfahrzeugen	männlich	225	151	23	74
		weiblich	268	141	13	127
		insgesamt	493	292	36	201
H	Verkehr und Lagerei	männlich	279	258	.	21
		weiblich	38	22	.	16
		insgesamt	317	280	8	37
I	Gastgewerbe	männlich	943	512	25	430
		weiblich	556	319	18	235
		insgesamt	1 499	831	43	665
J	Information und Kommunikation	männlich	37	30	-	7
		weiblich	29	16	.	13
		insgesamt	66	46	.	20
K	Finanz- u. Versicherungsdienstleistungen	männlich	19	14	4	5
		weiblich	28	19	4	9
		insgesamt	47	33	8	14
L	Grundstücks- und Wohnungswesen	männlich	23	15	-	8
		weiblich	24	13	-	11
		insgesamt	47	28	-	19
M	Freiberufliche, wissenschaftliche u. technische Dienstleistungen	männlich	205	171	4	34
		weiblich	136	84	11	52
		insgesamt	341	255	15	86
N	Sonstige wirtschaftliche Dienstleistungen	männlich	373	286	14	87
		weiblich	255	105	3	150
		insgesamt	628	391	17	237
O	Öffentliche Verwaltung, Verteidigung; Sozialversicherung	männlich	18	14	.	4
		weiblich	36	23	.	13
		insgesamt	54	37	4	17
P	Erziehung und Unterricht	männlich	166	99	10	66
		weiblich	166	70	8	96
		insgesamt	332	169	18	162
Q	Gesundheits- und Sozialwesen	männlich	299	250	6	49
		weiblich	462	303	36	159
		insgesamt	761	553	42	208
R	Kunst, Unterhaltung und Erholung	männlich	115	99	.	16
		weiblich	70	61	-	9
		insgesamt	185	160	.	25
S	Erbringung von sonstigen Dienstleistungen	männlich	59	.	6	.
		weiblich	105	.	7	.
		insgesamt	164	83	13	81
T	Private Haushalte mit Hauspersonal; Dienstl. u. Herstellung v. Waren durch private Haush. für den Eigenbedarf	männlich	3	.	-	.
		weiblich	7	.	-	.
		insgesamt	10	7	-	3
U	Exterritoriale Organisat. u. Körpersch.	männlich	-	-	-	-
		weiblich	-	-	-	-
		insgesamt	-	-	-	-
A-T	Insgesamt ²⁾	männlich	3 752	2 857	142	891
		weiblich	2 483	1 470	113	1 011
		insgesamt	6 235	4 327	255	1 902

1) Klassifikation der Wirtschaftszweige, Ausgabe 2008 (WZ 2008)

2) einschließlich Fälle ohne Angabe zur Wirtschaftsgliederung

2. Sozialversicherungspflichtig Beschäftigte am Wohnort

2.6 Ausländische sozialversicherungspflichtig Beschäftigte am 31.12.2012 nach ausgewählten Staatsangehörigkeiten, Geschlecht und Wirtschaftsbereichen

Ausgewählte Staatsangehörigkeiten	Ausländische Beschäftigte insgesamt ¹⁾	Darunter	Insgesamt nach Wirtschaftsbereichen ²⁾				
		weiblich	Land- und Forstwirtschaft, Fischerei (A)	Produzierendes Gewerbe (B-F)	Handel, Verkehr, Gastgewerbe (G-I)	Unternehmensdienstleister (J-N)	Öffentliche und private Dienstleister (O-U)
EU-Mitgliedsländer	3 162	1 286	332	539	986	565	740
<i>davon</i>							
Bulgarien	118	52	4	17	47	18	32
Frankreich	67	34	.	16	.	12	28
Griechenland	200	59	-	22	147	7	24
Italien	145	31	.	.	103	18	20
Lettland	94	51	.	.	29	33	23
Litauen	201	124	6	68	59	39	29
Niederlande	159	60	51	15	33	29	31
Polen	1 164	468	175	234	303	233	219
Portugal	41	11	3	15	7	7	9
Rumänien	207	92	35	21	52	32	67
Slowakai	58	33	.	3	.	10	25
Spanien	74	25	4	7	15	26	22
Tschechische Republik	115	52	8	8	49	17	33
Ungarn	219	83	20	48	63	24	64
Vereinigtes Königreich	67	18	5	7	9	16	30
Österreich	111	32	3	28	23	15	42
übrige EU-Mitgliedsländer	122	61	11	22	18	29	42
Übriges Europa	1 289	569	14	196	447	282	350
<i>davon</i>							
Bosnien und Herzegowina	37	15	-	10	14	8	5
Kroatien	49	14	.	.	13	14	13
Mazedonien	23	8	-	.	9	.	8
Russische Föderation	443	242	5	67	115	115	141
Schweiz	31	20	.	.	4	5	17
Serbien	50	18	-	16	10	8	16
Türkei	249	43	.	24	187	.	16
Ukraine	272	146	-	42	59	77	94
Weißrussland	61	32	.	.	16	17	19
sonstiges Europa	74	31	.	15	20	.	21
Afrika	247	.	.	.	77	.	51
<i>davon</i>							
Algerien	24	3	-	6	8	6	4
Marokko	24	3	-	4	8	7	5
Togo	45	.	.	6	19	13	.
Tunesien	23	-	-	7	9	.	.
Ägypten	27	.	-	.	9	8	.
sonstiges Afrika	104	45	.	.	24	37	27
Amerika	187	96	.	.	34	.	83
<i>davon</i>							
Vereinigte Staaten	45	13	-	.	5	.	20
sonstiges Amerika	142	83	.	.	29	27	63
Asien	1 273	468	.	136	694	158	.
<i>davon</i>							
Afghanistan	36	11	.	7	18	.	6
Arabische Republik Syrien	39	5	-	.	11	.	22
Armenien	105	47	-	16	45	13	31
China	93	34	-	7	40	20	26
Indien	148	24	-	9	87	21	31
Irak	73	7	-	6	49	13	5
Kasachstan	89	42	.	25	20	28	.
Philippinen	41	7	-	.	35	.	.
Vietnam	400	191	.	38	301	.	42
sonstiges Asien	249	100	.	25	88	.	101
Übrige Länder	77	.	.	.	71	.	.
Insgesamt ³⁾	6 235	2 483	358	933	2 309	1 129	1 506

1) einschließlich Fälle ohne Angabe zur Wirtschaftsgliederung

2) Klassifikation der Wirtschaftszweige, Ausgabe 2008 (WZ 2008)

3) ohne "Staatenlos" bzw. ohne Personen mit ungeklärter Staatsangehörigkeit

2. Sozialversicherungspflichtig Beschäftigte am Wohnort

2.7 Sozialversicherungspflichtig Beschäftigte am 31.12.2012 nach beruflicher Gliederung, Geschlecht, Vollzeit- und Teilzeitbeschäftigten, Auszubildenden sowie Ausländer/-innen

Berufliche Gliederung ¹⁾	Insgesamt	Und zwar					
		männlich	weiblich	Vollzeitbeschäftigte	Teilzeitbeschäftigte	Auszubildende	Ausländer/-innen
Land-, Forst- und Tierwirtschaft und Gartenbau	19 080	14 100	4 980	17 039	2 041	951	372
Land-, Tier- und Forstwirtschaftsberufe	14 205	11 105	3 100	13 278	927	750	345
Gartenbauberufe und Floristik	4 875	2 995	1 880	3 761	1 114	201	27
Rohstoffgewinnung, Produktion und Fertigung	105 612	86 549	19 063	97 644	7 968	6 882	1 535
Rohstoffgewinnung und -aufbereitung, Glas- und Keramikherstellung und -verarbeitung	1 666	1 552	114	1 636	30	39	4
Kunststoffherstellung und -verarbeitung, Holzbe- und -verarbeitung	7 359	6 757	602	7 146	213	609	57
Papier- und Druckberufe, technische Mediengestaltung	2 592	1 464	1 128	2 258	334	155	14
Metallerzeugung und -bearbeitung, Metallbauberufe	19 408	18 777	631	19 080	328	1 323	220
Maschinen- und Fahrzeugtechnikberufe	24 635	23 575	1 060	23 935	700	1 901	117
Mechatronik-, Energie- und Elektroberufe	17 019	15 406	1 613	16 112	907	1 304	82
Technische Forschungs-, Entwicklungs-, Konstruktions- und Produktionssteuerungsberufe	10 199	7 348	2 851	9 490	709	83	106
Textil- und Lederberufe	1 354	571	783	1 072	282	56	23
Lebensmittelherstellung und -verarbeitung	21 380	11 099	10 281	16 915	4 465	1 412	912
Bau, Architektur, Vermessung und Gebäudetechnik	49 173	47 032	2 141	45 450	3 723	1 907	230
Bauplanungs-, Architektur- und Vermessungsberufe	4 435	3 341	1 094	4 094	341	62	16
Hoch- und Tiefbauberufe	16 695	16 378	317	16 047	648	634	78
(Innen-)Ausbauberufe	9 782	9 627	155	9 376	406	660	57
Gebäude- und versorgungstechnische Berufe	18 261	17 686	575	15 933	2 328	551	79
Naturwissenschaft, Geografie und Informatik	10 070	6 502	3 568	8 828	1 242	502	.
Mathematik-, Biologie-, Chemie- und Physikberufe	4 294	1 772	2 522	3 521	773	178	101
Geologie-, Geografie- und Umweltschutzberufe	746	553	193	674	72	34	.
Informatik-, Informations- und Kommunikationstechnologieberufe	5 030	4 177	853	4 633	397	290	43
Verkehr, Logistik, Schutz und Sicherheit	79 557	56 761	22 796	61 472	18 085	1 430	773
Verkehrs- und Logistikberufe (außer Fahrzeugführung)	29 299	20 492	8 807	23 621	5 678	1 077	352
Führer/innen von Fahrzeug- und Transportgeräten	28 338	27 684	654	26 607	1 731	216	133
Schutz-, Sicherheits- und Überwachungsberufe	6 907	5 152	1 755	5 922	985	78	28
Reinigungsberufe	15 013	3 433	11 580	5 322	9 691	59	260
Kaufmännische Dienstleistungen, Warenhandel, Vertrieb, Hotel und Tourismus	72 496	21 102	51 394	45 836	26 660	4 758	1 193
Einkaufs-, Vertriebs- und Handelsberufe	11 674	7 270	4 404	10 675	999	619	68
Verkaufsberufe	42 128	9 410	32 718	21 549	20 579	2 516	384
Tourismus-, Hotel- und Gaststättenberufe	18 694	4 422	14 272	13 612	5 082	1 623	741
Unternehmensorganisation, Buchhaltung, Recht und Verwaltung	100 510	25 791	74 719	75 830	24 680	3 769	525
Berufe in Unternehmensführung und -organisation	58 476	16 686	41 790	44 272	14 204	1 779	414
Berufe in Finanzdienstleistungen, Rechnungswesen und Steuerberatung	18 280	4 441	13 839	13 909	4 371	970	65
Berufe in Recht und Verwaltung	23 754	4 664	19 090	17 649	6 105	1 020	46
Gesundheit, Soziales, Lehre und Erziehung	113 500	19 956	93 544	61 866	51 634	4 610	1 168
Medizinische Gesundheitsberufe	47 098	7 507	39 591	31 760	15 338	2 580	577
Nichtmedizinische Gesundheits-, Körperpflege- und Wellnessberufe, Medizintechnik	19 441	2 664	16 777	8 961	10 480	1 458	113
Erziehung, soziale und hauswirtschaftliche Berufe, Theologie	26 889	3 633	23 256	9 972	16 917	284	129
Lehrende und ausbildende Berufe	20 072	6 152	13 920	11 173	8 899	288	349
Sprach-, Literatur-, Geistes-, Gesellschafts- und Wirtschaftswissenschaften, Medien, Kunst, Kultur und Gestaltung	17 724	6 680	11 044	11 050	6 674	309	220
Sprach-, literatur-, geistes-, gesellschafts- und wirtschaftswissenschaftliche Berufe	681	223	458	408	273	.	4
Werbung, Marketing, kaufmännische und redaktionelle Medienberufe	14 372	4 830	9 542	8 490	5 882	.	41
Produktdesign und kunsthandwerkliche Berufe, bildende Kunst, Musikinstrumentenbau	719	379	340	571	148	53	4
Darstellende und unterhaltende Berufe	1 952	1 248	704	1 581	371	105	171
Militär	57	29	28	52	5	3	.
Gesamt ²⁾	569 926	285 558	284 368	426 593	143 278	25 256	6 235

1) Klassifikation der Berufe, Bundesagentur für Arbeit und Institut für Arbeitsmarkt- und Berufsforschung, Ausgabe 2010

2) einschließlich Fälle ohne Berufsangabe

2. Sozialversicherungspflichtig Beschäftigte am Wohnort

2.8 Sozialversicherungspflichtig Beschäftigte am 31.12.2012 nach beruflicher Gliederung und beruflicher Ausbildung

Berufliche Gliederung ¹⁾	Insgesamt	Darunter				
		mit Berufsausbildung	mit Meister-/Techniker- o. gleichwertigem Fachschulabschluss	mit abgeschlossenerm Studium	ohne Berufsausbildung	mit unbekanntem Berufsabschluss
Land-, Forst- und Tierwirtschaft und Gartenbau	19 080	12 547	.	.	1 478	3 082
Land-, Tier- und Forstwirtschaftsberufe	14 205	9 216	707	918	1 127	2 237
Gartenbauberufe und Floristik	4 875	3 331	.	.	351	845
Rohstoffgewinnung, Produktion und Fertigung	105 612	70 565	5 715	5 867	8 696	14 769
Rohstoffgewinnung und -aufbereitung, Glas- und Keramikherstellung und -verarbeitung	1 666	1 172	87	24	114	269
Kunststoffherstellung und -verarbeitung, Holzbe- und -verarbeitung	7 359	5 247	238	76	712	1 086
Papier- und Druckberufe, technische Mediengestaltung	2 592	1 677	82	103	193	537
Metallerzeugung und -bearbeitung, Metallbauberufe	19 408	14 662	616	176	1 729	2 225
Maschinen- und Fahrzeugtechnikberufe	24 635	16 922	1 697	1 064	2 057	2 895
Mechatronik-, Energie- und Elektroberufe	17 019	11 230	1 192	1 117	1 426	2 054
Technische Forschungs-, Entwicklungs-, Konstruktions- und Produktionssteuerungsberufe	10 199	4 413	1 314	3 181	171	1 120
Textil- und Lederberufe	1 354	939	41	28	88	258
Lebensmittelherstellung und -verarbeitung	21 380	14 303	448	98	2 206	4 325
Bau, Architektur, Vermessung und Gebäudetechnik	49 173	32 957	2 244	2 680	2 779	8 513
Bauplanungs-, Architektur- und Vermessungsberufe	4 435	1 409	482	1 915	75	554
Hoch- und Tiefbauberufe	16 695	11 234	607	475	1 001	3 378
(Innen-)Ausbauberufe	9 782	6 926	217	22	770	1 847
Gebäude- und versorgungstechnische Berufe	18 261	13 388	938	268	933	2 734
Naturwissenschaft, Geografie und Informatik	10 070	4 342	600	3 587	583	958
Mathematik-, Biologie-, Chemie- und Physikberufe	4 294	2 086	270	1 343	210	385
Geologie-, Geografie- und Umweltschutzberufe	746	301	56	279	37	73
Informatik-, Informations- und Kommunikationstechnologieberufe	5 030	1 955	274	1 965	336	500
Verkehr, Logistik, Schutz und Sicherheit	79 557	48 476	1 712	2 080	4 368	22 921
Verkehrs- und Logistikberufe (außer Fahrzeugführung)	29 299	16 478	722	1 000	2 240	8 859
Führer/innen von Fahrzeug- und Transportgeräten	28 338	20 136	570	477	860	6 295
Schutz-, Sicherheits- und Überwachungsberufe	6 907	4 372	315	555	308	1 357
Reinigungsberufe	15 013	7 490	105	48	960	6 410
Kaufmännische Dienstleistungen, Warenhandel, Vertrieb, Hotel und Tourismus	72 496	47 526	2 016	3 170	6 031	13 753
Einkaufs-, Vertriebs- und Handelsberufe	11 674	6 672	920	2 060	640	1 382
Verkaufsberufe	42 128	29 571	758	681	3 304	7 814
Tourismus-, Hotel- und Gaststättenberufe	18 694	11 283	338	429	2 087	4 557
Unternehmensorganisation, Buchhaltung, Recht und Verwaltung	100 510	58 842	7 722	19 527	4 207	10 212
Berufe in Unternehmensführung und -organisation	58 476	33 334	3 844	10 779	2 362	8 157
Berufe in Finanzdienstleistungen, Rechnungswesen und Steuerberatung	18 280	10 242	2 296	3 693	867	1 182
Berufe in Recht und Verwaltung	23 754	15 266	1 582	5 055	978	873
Gesundheit, Soziales, Lehre und Erziehung	113 500	64 413	11 233	24 465	5 238	8 151
Medizinische Gesundheitsberufe	47 098	32 424	1 789	6 617	2 635	3 633
Nichtmedizinische Gesundheits-, Körperpflege- und Wellnessberufe, Medizintechnik	19 441	14 371	909	336	1 667	2 158
Erziehung, soziale und hauswirtschaftliche Berufe, Theologie	26 889	15 950	5 171	3 294	709	1 765
Lehrende und ausbildende Berufe	20 072	1 668	3 364	14 218	227	595
Sprach-, Literatur-, Geistes-, Gesellschafts- und Wirtschaftswissenschaften, Medien, Kunst, Kultur und Gestaltung	17 724	10 509	640	2 470	892	3 213
Sprach-, literatur-, geistes-, gesellschafts- und wirtschaftswissenschaftliche Berufe	681	174	57	310	7	133
Werbung, Marketing, kaufmännische und redaktionelle Medienberufe	14 372	9 212	415	1 403	650	2 692
Produktdesign und kunsthandwerkliche Berufe, bildende Kunst, Musikinstrumentenbau	719	453	41	70	54	101
Darstellende und unterhaltende Berufe	1 952	670	127	687	181	287
Militär	57	37	.	.	6	7
Gesamt ²⁾	569 926	350 263	32 753	64 958	34 320	87 632

1) Klassifikation der Berufe, Bundesagentur für Arbeit und Institut für Arbeitsmarkt- und Berufsforschung, Ausgabe 2010

2) einschließlich Fälle ohne Berufsangabe

2. Sozialversicherungspflichtig Beschäftigte am Wohnort

2.9 Weibliche sozialversicherungspflichtig Beschäftigte am 31.12.2012 nach beruflicher Gliederung und beruflicher Ausbildung

Berufliche Gliederung ¹⁾	Insgesamt weiblich	Darunter				
		mit Berufsausbildung	mit Meister-/Techniker- o. gleichwertigem Fachschulabschluss	mit abgeschlossenen Studium	ohne Berufsausbildung	mit unbekanntem Berufsabschluss
Land-, Forst- und Tierwirtschaft und Gartenbau	4 980	3 191	233	.	344	.
Land-, Tier- und Forstwirtschaftsberufe	3 100	1 866	174	328	220	512
Gartenbauberufe und Floristik	1 880	1 325	59	.	124	.
Rohstoffgewinnung, Produktion und Fertigung	19 063	12 603	450	1 089	1 485	3 436
Rohstoffgewinnung und -aufbereitung, Glas- und Keramikherstellung und -verarbeitung	114	89	3	3	8	11
Kunststoffherstellung und -verarbeitung, Holzbe- und -verarbeitung	602	432	14	18	71	67
Papier- und Druckberufe, technische Mediengestaltung	1 128	711	37	46	90	244
Metallerzeugung und -bearbeitung, Metallbauberufe	631	411	13	19	74	114
Maschinen- und Fahrzeugtechnikberufe	1 060	719	29	118	92	102
Mechatronik-, Energie- und Elektroberufe	1 613	941	55	161	154	302
Technische Forschungs-, Entwicklungs-, Konstruktions- und Produktionssteuerungsberufe	2 851	1 516	173	667	55	440
Textil- und Lederberufe	783	580	20	13	42	128
Lebensmittelherstellung und -verarbeitung	10 281	7 204	106	44	899	2 028
Bau, Architektur, Vermessung und Gebäudetechnik	2 141	811	136	816	93	285
Bauplanungs-, Architektur- und Vermessungsberufe	1 094	303	75	596	9	111
Hoch- und Tiefbauberufe	317	54	41	172	10	40
(Innen-)Ausbauberufe	155	90	.	.	41	20
Gebäude- und versorgungstechnische Berufe	575	364	.	.	33	114
Naturwissenschaft, Geografie und Informatik	3 568	1 625	269	1 264	123	287
Mathematik-, Biologie-, Chemie- und Physikberufe	2 522	1 274	198	756	93	201
Geologie-, Geografie- und Umweltschutzberufe	193	57	11	108	4	13
Informatik-, Informations- und Kommunikationstechnologieberufe	853	294	60	400	26	73
Verkehr, Logistik, Schutz und Sicherheit	22 796	11 316	272	336	1 351	9 521
Verkehrs- und Logistikberufe (außer Fahrzeugführung)	8 807	3 995	101	181	474	4 056
Führer/innen von Fahrzeug- und Transportgeräten	654	413	14	14	35	178
Schutz-, Sicherheits- und Überwachungsberufe	1 755	1 048	87	105	92	423
Reinigungsberufe	11 580	5 860	70	36	750	4 864
Kaufmännische Dienstleistungen, Warenhandel, Vertrieb, Hotel und Tourismus	51 394	35 232	884	1 247	4 039	9 992
Einkaufs-, Vertriebs- und Handelsberufe	4 404	2 693	306	621	284	500
Verkaufsberufe	32 718	23 552	373	332	2 326	6 135
Tourismus-, Hotel- und Gaststättenberufe	14 272	8 987	205	294	1 429	3 357
Unternehmensorganisation, Buchhaltung, Recht und Verwaltung	74 719	47 984	5 340	11 622	2 635	7 138
Berufe in Unternehmensführung und -organisation	41 790	26 519	2 335	5 843	1 482	5 611
Berufe in Finanzdienstleistungen, Rechnungswesen und Steuerberatung	13 839	8 306	1 770	2 455	465	843
Berufe in Recht und Verwaltung	19 090	13 159	1 235	3 324	688	684
Gesundheit, Soziales, Lehre und Erziehung	93 544	55 884	9 782	16 807	4 231	6 840
Medizinische Gesundheitsberufe	39 591	28 481	1 623	4 082	2 111	3 294
Nichtmedizinische Gesundheits-, Körperpflege- und Wellnessberufe, Medizintechnik	16 777	12 591	752	232	1 373	1 829
Erziehung, soziale und hauswirtschaftliche Berufe, Theologie	23 256	13 891	4 688	2 601	632	1 444
Lehrende und auszubildende Berufe	13 920	921	2 719	9 892	115	273
Sprach-, Literatur-, Geistes-, Gesellschafts- und Wirtschaftswissenschaften, Medien, Kunst, Kultur und Gestaltung	11 044	6 978	377	1 327	418	1 944
Sprach-, literatur-, geistes-, gesellschafts- und wirtschaftswissenschaftliche Berufe	458	123	.	207	.	84
Werbung, Marketing, kaufmännische und redaktionelle Medienberufe	9 542	6 407	271	794	339	1 731
Produktdesign und kunsthandwerkliche Berufe, bildende Kunst, Musikinstrumentenbau	340	214	.	31	.	47
Darstellende und unterhaltende Berufe	704	234	48	295	45	82
Militär	28	20	3	.	3	.
Gesamt ²⁾	284 368	175 663	17 746	34 938	14 738	41 283

1) Klassifikation der Berufe, Bundesagentur für Arbeit und Institut für Arbeitsmarkt- und Berufsforschung, Ausgabe 2010

2) einschließlich Fälle ohne Berufsangabe

2. Sozialversicherungspflichtig Beschäftigte am Wohnort

2.10 Sozialversicherungspflichtig Beschäftigte am 31.12.2012 nach beruflicher Gliederung und Anforderungsniveau des ausgeübten Berufes

Berufliche Gliederung ¹⁾	Insgesamt	Darunter ²⁾			
		Helfer	Fachkraft	Spezialist	Experte
Land-, Forst- und Tierwirtschaft und Gartenbau	19 080	5 921	11 038	1 159	962
Land-, Tier- und Forstwirtschaftsberufe	14 205	4 636	7 886	930	753
Gartenbauberufe und Floristik	4 875	1 285	3 152	229	209
Rohstoffgewinnung, Produktion und Fertigung	105 612	12 434	76 608	10 976	5 594
Rohstoffgewinnung und -aufbereitung, Glas- und Keramikherstellung und -verarbeitung	1 666	156	1 315	187	8
Kunststoffherstellung und -verarbeitung, Holzbe- und -verarbeitung	7 359	1 014	5 834	495	16
Papier- und Druckberufe, technische Mediengestaltung	2 592	260	1 491	720	121
Metallerzeugung und -bearbeitung, Metallbauberufe	19 408	2 375	16 306	610	117
Maschinen- und Fahrzeugtechnikberufe	24 635	1 365	19 907	2 342	1 021
Mechatronik-, Energie- und Elektroberufe	17 019	994	13 294	1 967	764
Technische Forschungs-, Entwicklungs-, Konstruktions- und Produktionssteuerungsberufe	10 199	-	3 451	3 706	3 042
Textil- und Lederberufe	1 354	147	1 134	65	8
Lebensmittelherstellung und -verarbeitung	21 380	6 123	13 876	884	497
Bau, Architektur, Vermessung und Gebäudetechnik	49 173	4 436	38 219	3 299	3 219
Bauplanungs-, Architektur- und Vermessungsberufe	4 435	-	831	981	2 623
Hoch- und Tiefbauberufe	16 695	2 984	12 200	1 056	455
(Innen-)Ausbauberufe	9 782	729	8 763	290	-
Gebäude- und versorgungstechnische Berufe	18 261	723	16 425	972	141
Naturwissenschaft, Geografie und Informatik	10 070	440	3 277	3 384	2 969
Mathematik-, Biologie-, Chemie- und Physikberufe	4 294	440	2 155	195	1 504
Geologie-, Geografie- und Umweltschutzberufe	746	-	247	276	223
Informatik-, Informations- und Kommunikationstechnologieberufe	5 030	-	875	2 913	1 242
Verkehr, Logistik, Schutz und Sicherheit	79 557	24 215	50 309	3 281	1 752
Verkehrs- und Logistikberufe (außer Fahrzeugführung)	29 299	13 151	13 292	1 839	1 017
Führer/innen von Fahrzeug- und Transportgeräten	28 338	824	26 535	674	305
Schutz-, Sicherheits- und Überwachungsberufe	6 907	932	4 954	591	430
Reinigungsberufe	15 013	9 308	5 528	177	-
Kaufmännische Dienstleistungen, Warenhandel, Vertrieb, Hotel und Tourismus	72 496	5 019	55 357	7 943	4 177
Einkaufs-, Vertriebs- und Handelsberufe	11 674	-	3 897	6 455	1 322
Verkaufsberufe	42 128	1 829	37 888	495	1 916
Tourismus-, Hotel- und Gaststättenberufe	18 694	3 190	13 572	993	939
Unternehmensorganisation, Buchhaltung, Recht und Verwaltung	100 510	3 303	67 795	15 891	13 521
Berufe in Unternehmensführung und -organisation	58 476	3 191	40 150	5 319	9 816
Berufe in Finanzdienstleistungen, Rechnungswesen und Steuerberatung	18 280	-	9 383	7 135	1 762
Berufe in Recht und Verwaltung	23 754	112	18 262	3 437	1 943
Gesundheit, Soziales, Lehre und Erziehung	113 500	10 481	58 981	13 740	30 298
Medizinische Gesundheitsberufe	47 098	2 714	29 776	7 922	6 686
Nichtmedizinische Gesundheits-, Körperpflege- und Wellnessberufe, Medizintechnik	19 441	5 429	12 952	845	215
Erziehung, soziale und hauswirtschaftliche Berufe, Theologie	26 889	2 338	16 250	2 648	5 653
Lehrende und ausbildende Berufe	20 072	-	3	2 325	17 744
Sprach-, Literatur-, Geistes-, Gesellschafts- und Wirtschaftswissenschaften, Medien, Kunst, Kultur und Gestaltung	17 724	67	12 410	3 304	1 943
Sprach-, literatur-, geistes-, gesellschafts- und wirtschaftswissenschaftliche Berufe	681	67	5	11	598
Werbung, Marketing, kaufmännische und redaktionelle Medienberufe	14 372	-	11 489	2 526	357
Produktdesign und kunsthandwerkliche Berufe, bildende Kunst, Musikinstrumentenbau	719	-	482	158	79
Darstellende und unterhaltende Berufe	1 952	-	434	609	909
Militär	57	-	5	3	49
Gesamt ³⁾	569 926	66 316	373 999	62 980	64 484

1) Klassifikation der Berufe, Bundesagentur für Arbeit und Institut für Arbeitsmarkt- und Berufsforschung, Ausgabe 2010

2) Klassifikation der Berufe, Bundesagentur für Arbeit und Institut für Arbeitsmarkt- und Berufsforschung, Ausgabe 2010

3) einschließlich Fälle ohne Angabe zum Anforderungsniveau

2. Sozialversicherungspflichtig Beschäftigte am Wohnort

2.11 Sozialversicherungspflichtig Beschäftigte am 31.12.2012 nach kreisfreien Städten und Landkreisen, Geschlecht, Ausländer/-innen, Wirtschaftsbereichen, Teilzeitbeschäftigten und Auszubildenden

Kreisfreie Stadt Landkreis <i>Große kreisangehörige Stadt</i> Land	Geschlecht	Ins- gesamt ¹⁾	Und zwar						Teilzeitbe- schäftigte	Auszu- bildende
			nach Wirtschaftsbereichen ²⁾							
			Land- und Forstwirt- schaft, Fischerei (A)	Produ- zierendes Gewerbe (B-F)	Handel, Verkehr, Gast- gewerbe (G-I)	Unter- nehmens- dienstleister (J-N)	Öffentliche und private Dienstleister (O-U)			
Insgesamt										
Rostock	weiblich	35 957	43	2 622	8 512	7 706	17 074	13 614	1 701	
	insgesamt	71 000	147	12 498	17 885	16 671	23 798	17 835	3 714	
Schwerin	weiblich	17 107	31	1 106	3 486	4 203	8 280	6 626	679	
	insgesamt	32 761	88	5 950	7 293	8 238	11 191	8 537	1 487	
Mecklenburgische Seenplatte	weiblich	46 105	781	4 605	10 827	7 575	22 317	19 531	1 855	
	insgesamt	92 689	3 044	21 661	23 157	14 892	29 934	23 817	4 343	
<i>darunter: Neubrandenburg</i>	weiblich	12 211	17	1 032	2 605	2 588	5 969	5 032	625	
	insgesamt	23 232	66	4 610	5 395	5 054	8 107	6 279	1 251	
Landkreis Rostock	weiblich	38 579	669	3 499	9 507	6 294	18 609	16 526	1 331	
	insgesamt	77 116	2 627	17 543	20 178	12 413	24 353	19 553	3 152	
Vorpommern-Rügen	weiblich	38 095	457	2 604	11 299	5 589	18 145	15 160	1 446	
	insgesamt	75 347	2 098	14 332	22 476	11 735	24 700	18 652	3 299	
<i>darunter: Stralsund</i>	weiblich	9 320	28	501	2 172	1 642	4 977	3 754	446	
	insgesamt	18 013	58	3 194	4 330	3 517	6 913	4 736	936	
Nordwestmecklenburg	weiblich	28 394	369	3 931	6 532	4 519	13 043	12 528	981	
	insgesamt	58 558	1 539	17 517	13 742	8 962	16 798	14 719	2 418	
<i>darunter: Wismar</i>	weiblich	6 762	28	881	1 519	1 150	3 184	3 044	307	
	insgesamt	13 897	59	4 087	3 041	2 565	4 145	3 709	655	
Vorpommern-Greifswald	weiblich	39 809	542	2 969	8 825	7 207	20 265	16 542	1 519	
	insgesamt	78 593	2 245	16 475	17 386	14 476	28 008	21 061	3 577	
<i>darunter: Greifswald</i>	weiblich	9 937	17	628	1 534	2 339	5 418	3 980	429	
	insgesamt	19 141	55	3 305	3 040	4 842	7 898	5 389	909	
Ludwigslust-Parchim	weiblich	40 322	1 002	6 265	8 810	6 986	17 257	16 413	1 283	
	insgesamt	83 862	3 416	25 416	19 487	13 139	22 401	19 104	3 266	
Mecklenburg-Vorpommern	weiblich	284 368	3 894	27 601	67 798	50 079	134 990	116 940	10 795	
	insgesamt	569 926	15 204	131 392	141 604	100 526	181 183	143 278	25 256	
Darunter: ausländische Beschäftigte										
Rostock	weiblich	534	-	26	182	133	193	255	22	
	insgesamt	1 430	.	.	571	306	385	496	48	
Schwerin	weiblich	257	.	.	80	54	108	111	12	
	insgesamt	574	.	.	213	122	169	202	45	
Mecklenburgische Seenplatte	weiblich	258	3	17	85	28	125	98	13	
	insgesamt	662	23	73	249	86	231	205	25	
<i>darunter: Neubrandenburg</i>	weiblich	107	-	.	26	.	64	32	5	
	insgesamt	245	.	.	79	.	123	76	8	
Landkreis Rostock	weiblich	223	18	12	91	39	63	92	18	
	insgesamt	597	107	85	221	77	107	164	32	
Vorpommern-Rügen	weiblich	324	4	30	166	43	81	120	12	
	insgesamt	693	19	84	389	77	124	202	26	
<i>darunter: Stralsund</i>	weiblich	87	-	3	38	13	33	47	5	
	insgesamt	188	-	20	88	24	56	83	8	
Nordwestmecklenburg	weiblich	183	7	32	56	39	49	84	5	
	insgesamt	468	29	118	156	89	76	137	16	
<i>darunter: Wismar</i>	weiblich	64	.	13	15	.	21	25	3	
	insgesamt	181	.	59	51	.	32	49	7	
Vorpommern-Greifswald	weiblich	387	.	.	141	75	147	161	23	
	insgesamt	938	13	115	347	185	278	323	44	
<i>darunter: Greifswald</i>	weiblich	146	-	3	31	37	75	63	4	
	insgesamt	398	-	28	96	118	156	149	8	
Ludwigslust-Parchim	weiblich	317	60	55	61	61	80	90	9	
	insgesamt	873	162	225	163	187	136	173	22	
Mecklenburg-Vorpommern	weiblich	2 483	96	207	862	472	846	1 011	114	
	insgesamt	6 235	358	933	2 309	1 129	1 506	1 902	258	

1) einschließlich Fälle ohne Angabe zur Wirtschaftsgliederung

2) Klassifikation der Wirtschaftszweige, Ausgabe 2008 (WZ 2008)

2. Sozialversicherungspflichtig Beschäftigte am Wohnort

2.12 Sozialversicherungspflichtig Beschäftigte am 31.12.2012 nach kreisfreien Städten und Landkreisen, Geschlecht, Ausländer/-innen und beruflicher Ausbildung

Kreisfreie Stadt Landkreis Große kreisangehörige Stadt Land	Geschlecht	Insgesamt	Darunter				
			mit Berufs- ausbildung	mit Meister-/ Techniker- o. gleichwertigem Fachschul- abschluss	mit abge- schlossenem Studium	ohne Berufs- ausbildung	mit un- bekanntem Berufs- abschluss
Insgesamt							
Rostock	weiblich	35 957	19 631	2 223	6 377	2 252	5 474
	insgesamt	71 000	37 862	3 912	12 717	5 038	11 471
Schwerin	weiblich	17 107	10 142	908	2 556	938	2 563
	insgesamt	32 761	18 898	1 601	4 818	2 080	5 364
Mecklenburgische Seenplatte	weiblich	46 105	29 273	3 024	5 566	2 286	5 956
	insgesamt	92 689	59 227	5 495	9 814	5 451	12 702
<i>darunter: Neubrandenburg</i>	weiblich	12 211	7 535	692	1 758	707	1 519
	insgesamt	23 232	14 170	1 272	3 157	1 518	3 115
Landkreis Rostock	weiblich	38 579	24 070	2 683	4 753	1 860	5 213
	insgesamt	77 116	47 743	5 010	8 927	4 258	11 178
Vorpommern-Rügen	weiblich	38 095	24 497	2 520	3 887	1 880	5 311
	insgesamt	75 347	48 275	4 550	7 028	4 210	11 284
<i>darunter: Stralsund</i>	weiblich	9 320	5 892	530	1 163	583	1 152
	insgesamt	18 013	11 239	985	2 192	1 187	2 410
Nordwestmecklenburg	weiblich	28 394	17 701	1 488	3 064	1 577	4 564
	insgesamt	58 558	36 667	2 982	5 606	3 670	9 633
<i>darunter: Wismar</i>	weiblich	6 762	3 979	411	856	397	1 119
	insgesamt	13 897	8 315	778	1 622	909	2 273
Vorpommern-Greifswald	weiblich	39 809	24 811	2 539	5 039	1 972	5 448
	insgesamt	78 593	48 909	4 660	9 336	4 679	11 009
<i>darunter: Greifswald</i>	weiblich	9 937	5 533	493	2 106	530	1 275
	insgesamt	19 141	10 186	993	4 111	1 202	2 649
Ludwigslust-Parchim	weiblich	40 322	25 538	2 361	3 696	1 973	6 754
	insgesamt	83 862	52 682	4 543	6 712	4 934	14 991
Mecklenburg-Vorpommern	weiblich	284 368	175 663	17 746	34 938	14 738	41 283
	insgesamt	569 926	350 263	32 753	64 958	34 320	87 632
Darunter: ausländische Beschäftigte							
Rostock	weiblich	534	118	14	152	56	194
	insgesamt	1 430	273	21	392	141	603
Schwerin	weiblich	257	60	3	63	28	103
	insgesamt	574	129	8	107	62	268
Mecklenburgische Seenplatte	weiblich	258	60	7	85	30	76
	insgesamt	662	136	11	189	70	256
<i>darunter: Neubrandenburg</i>	weiblich	107	17	3	52	9	26
	insgesamt	245	32	3	111	25	74
Landkreis Rostock	weiblich	223	53	.	46	.	87
	insgesamt	597	149	8	88	83	269
Vorpommern-Rügen	weiblich	324	81	8	52	31	152
	insgesamt	693	151	20	91	67	364
<i>darunter: Stralsund</i>	weiblich	87	20	4	21	6	36
	insgesamt	188	34	6	45	14	89
Nordwestmecklenburg	weiblich	183	68	.	34	.	65
	insgesamt	468	158	5	77	47	181
<i>darunter: Wismar</i>	weiblich	64	17	-	19	5	23
	insgesamt	181	51	3	41	14	72
Vorpommern-Greifswald	weiblich	387	70	15	148	40	114
	insgesamt	938	173	26	332	99	308
<i>darunter: Greifswald</i>	weiblich	146	14	8	81	12	31
	insgesamt	398	53	13	213	25	94
Ludwigslust-Parchim	weiblich	317	66	6	44	32	169
	insgesamt	873	189	18	106	78	482
Mecklenburg-Vorpommern	weiblich	2 483	576	56	624	267	960
	insgesamt	6 235	1 358	117	1 382	647	2 731

2. Sozialversicherungspflichtig Beschäftigte am Wohnort

2.13 Sozialversicherungspflichtig Beschäftigte am 31.12.2012 nach Wirtschaftsabschnitten, Altersgruppen, Geschlecht sowie kreisfreien Städten und Landkreisen

Lfd. Nr.	Nr. der Klassifikation ¹⁾	Wirtschaftsgliederung nach WZ 2008 Altersgruppen (von ... bis unter ... Jahren)	Rostock	Schwerin	Mecklenburgische Seenplatte	Darunter
						Neubrandenburg
Insgesamt						
1	A	Land- und Forstwirtschaft, Fischerei	147	88	3 044	66
2	B-F	Produzierendes Gewerbe	12 498	5 950	21 661	4 610
3	B-E	Produzierendes Gewerbe ohne Baugewerbe	9 125	3 999	13 777	3 308
4	C	Verarbeitendes Gewerbe	7 441	3 254	11 669	2 782
5	F	Baugewerbe	3 373	1 951	7 884	1 302
6	G-U	Dienstleistungsbereiche	58 354	26 722	67 983	18 556
7	G-I	Handel, Verkehr und Gastgewerbe	17 885	7 293	23 157	5 395
8	J	Information und Kommunikation	2 057	1 081	1 275	548
9	K	Finanz- u. Versicherungsdienstleister	1 153	765	1 671	473
10	L	Grundstücks- und Wohnungswesen	1 083	402	991	318
11	M-N	Freiberufl., wissenschaftl., techn. Dienstleister; sonst. wissenschaftl. Dienstleister	12 378	5 990	10 955	3 715
12	O-Q	Öff. Verwaltung; Verteidigung, Sozialvers.; Erzieh. Unterr.; Gesundh.- u. Sozialw.	20 246	9 475	25 965	6 961
13	R-U	Kunst, Unterhaltung und Erholung; sonst. Dienstleister; Priv. Haush.; Exterr. Org.	3 552	1 716	3 969	1 146
14	A-U	Insgesamt²⁾	71 000	32 761	92 689	23 232
15		unter 20	1 072	461	1 876	434
16		20 - 24	6 535	2 893	6 659	2 045
17		25 - 29	10 142	3 781	8 544	2 540
18		30 - 34	9 223	3 809	9 216	2 456
19		35 - 39	6 326	2 947	8 138	2 023
20		40 - 44	7 389	3 504	10 330	2 262
21		45 - 49	9 198	4 457	14 342	3 140
22		50 - 54	8 925	4 454	15 157	3 479
23		55 - 59	7 697	4 180	12 542	3 183
24		60 - 64	4 155	2 086	5 592	1 612
25		65 und mehr	338	189	293	58
Darunter: weiblich						
26	A	Land- und Forstwirtschaft, Fischerei	43	31	781	17
27	B-F	Produzierendes Gewerbe	2 622	1 106	4 605	1 032
28	B-E	Produzierendes Gewerbe ohne Baugewerbe	2 236	918	3 796	874
29	C	Verarbeitendes Gewerbe	1 769	674	3 351	725
30	F	Baugewerbe	386	188	809	158
31	G-U	Dienstleistungsbereiche	33 292	15 969	40 719	11 162
32	G-I	Handel, Verkehr und Gastgewerbe	8 512	3 486	10 827	2 605
33	J	Information und Kommunikation	724	430	554	227
34	K	Finanz- u. Versicherungsdienstleister	673	458	1 126	293
35	L	Grundstücks- und Wohnungswesen	545	210	538	203
36	M-N	Freiberufl., wissenschaftl., techn. Dienstleister; sonst. wissenschaftl. Dienstleister	5 764	3 105	5 357	1 865
37	O-Q	Öff. Verwaltung; Verteidigung, Sozialvers.; Erzieh. Unterr.; Gesundh.- u. Sozialw.	14 721	7 145	19 704	5 225
38	R-U	Kunst, Unterhaltung und Erholung; sonst. Dienstleister; Priv. Haush.; Exterr. Org.	2 353	1 135	2 613	744
39	A-U	Insgesamt²⁾	35 957	17 107	46 105	12 211
40		unter 20	497	224	779	230
41		20 - 24	3 417	1 484	3 154	1 083
42		25 - 29	5 177	1 960	4 118	1 285
43		30 - 34	4 405	1 865	4 501	1 180
44		35 - 39	3 009	1 426	3 960	1 016
45		40 - 44	3 686	1 794	5 165	1 160
46		45 - 49	4 844	2 436	7 431	1 761
47		50 - 54	4 715	2 448	7 830	1 889
48		55 - 59	4 149	2 287	6 498	1 768
49		60 - 64	1 970	1 124	2 592	821
50		65 und mehr	88	59	77	18

1) Klassifikation der Wirtschaftszweige, Ausgabe 2008 (WZ 2008)

2) einschließlich Fälle ohne Angabe zur Wirtschaftsgliederung

2. Sozialversicherungspflichtig Beschäftigte am Wohnort

Noch: 2.13 Sozialversicherungspflichtig Beschäftigte am 31.12.2012 nach Wirtschaftsabschnitten, Altersgruppen, Geschlecht sowie kreisfreien Städten und Landkreisen

Landkreis Rostock	Vorpommern- Rügen	Darunter		Nordwest- mecklenburg	Darunter		Vorpommern- Greifswald	Darunter		Ludwigslust- Parchim	Nr. der Klassi- fikation ¹⁾	Lfd. Nr.
		Stralsund			Wismar			Greifswald				
Insgesamt												
2 627	2 098	58		1 539	59		2 245	55		3 416	A	1
17 543	14 332	3 194		17 517	4 087		16 475	3 305		25 416	B-F	2
11 188	8 059	2 027		12 048	3 111		9 772	1 944		17 773	B-E	3
9 333	6 681	1 737		10 261	2 591		8 347	1 672		15 993	C	4
6 355	6 273	1 167		5 469	976		6 703	1 361		7 643	F	5
56 944	58 911	14 760		39 502	9 751		59 870	15 780		55 027	G-U	6
20 178	22 476	4 330		13 742	3 041		17 386	3 040		19 487	G-I	7
1 078	752	251		680	171		756	368		1 033	J	8
1 328	1 139	297		1 081	272		1 203	288		1 670	K	9
953	946	253		619	163		878	202		693	L	10
9 054	8 898	2 716		6 582	1 959		11 639	3 984		9 743	M-N	11
21 269	21 358	5 940		14 849	3 574		24 911	7 167		20 082	O-Q	12
3 084	3 342	973		1 949	571		3 097	731		2 319	R-U	13
77 116	75 347	18 013		58 558	13 897		78 593	19 141		83 862	A-U	14
1 454	1 572	344		1 222	269		1 562	283		1 603		15
4 747	5 517	1 538		4 067	1 172		5 793	1 608		5 931		16
6 534	7 270	2 089		5 708	1 667		8 203	2 882		7 612		17
7 489	7 696	2 101		6 383	1 613		8 222	2 555		8 230		18
6 723	6 310	1 616		5 527	1 279		6 783	1 811		7 335		19
9 269	8 482	2 001		7 116	1 474		8 626	1 925		9 829		20
12 641	11 924	2 558		9 147	1 910		11 697	2 422		13 305		21
12 888	12 196	2 602		8 810	1 942		12 645	2 403		13 573		22
10 141	9 736	2 042		7 086	1 728		10 131	2 071		11 104		23
4 891	4 327	1 049		3 265	785		4 656	1 113		5 045		24
339	317	73		227	58		275	68		295		25
Darunter: weiblich												
669	457	28		369	28		542	17		1 002	A	26
3 499	2 604	501		3 931	881		2 969	628		6 265	B-F	27
2 808	1 973	381		3 383	763		2 251	453		5 562	B-E	28
2 388	1 716	329		2 851	562		1 984	395		5 177	C	29
691	631	120		548	118		718	175		703	F	30
34 410	35 033	8 791		24 094	5 853		36 297	9 291		33 053	G-U	31
9 507	11 299	2 172		6 532	1 519		8 825	1 534		8 810	G-I	32
402	272	93		242	59		344	169		414	J	33
900	792	188		747	176		819	169		1 184	K	34
474	465	118		319	78		415	101		328	L	35
4 518	4 060	1 243		3 211	837		5 629	1 900		5 060	M-N	36
16 569	16 053	4 321		11 701	2 793		18 264	4 963		15 645	O-Q	37
2 040	2 092	656		1 342	391		2 001	455		1 612	R-U	38
38 579	38 095	9 320		28 394	6 762		39 809	9 937		40 322	A-U	39
596	694	175		475	128		640	140		612		40
2 150	2 668	786		1 838	565		2 783	857		2 563		41
3 177	3 582	1 060		2 730	789		4 037	1 469		3 506		42
3 724	3 809	1 056		3 074	717		3 988	1 245		3 835		43
3 357	3 158	800		2 578	563		3 380	892		3 469		44
4 801	4 406	1 029		3 458	701		4 490	990		4 936		45
6 625	6 237	1 374		4 570	944		6 162	1 299		6 711		46
6 595	6 325	1 389		4 478	1 023		6 660	1 289		6 900		47
5 260	5 121	1 117		3 615	940		5 312	1 129		5 501		48
2 200	2 002	509		1 518	379		2 256	599		2 206		49
94	93	25		60	13		101	28		83		50