



Sozialversicherungspflichtig Beschäftigte in Mecklenburg-Vorpommern

30.6.2011

Bestell-Nr.: A653 2011 00

Herausgabe: 19. Juli 2013

Printausgabe: EUR 4,00

Herausgeber: Statistisches Amt Mecklenburg-Vorpommern, Lübecker Straße 287, 19059 Schwerin,
Telefon: 0385 588-0, Telefax: 0385 588-56909, Internet: <http://www.statistik-mv.de>, E-Mail: statistik.post@statistik-mv.de

Zuständige Dezernentin: Dr. Margit Herrmann, Telefon: 0385 588-56041

© Statistisches Amt Mecklenburg-Vorpommern, Schwerin, 2013
Auszugsweise Vervielfältigung und Verbreitung mit Quellenangabe gestattet.

Zeichenerklärungen und Abkürzungen

-	nichts vorhanden
0	weniger als die Hälfte von 1 in der letzten besetzten Stelle, jedoch mehr als nichts
.	Zahlenwert unbekannt oder geheim zu halten
...	Zahl lag bei Redaktionsschluss noch nicht vor
x	Aussage nicht sinnvoll oder Fragestellung nicht zutreffend
/	keine Angabe, da Zahlenwert nicht ausreichend genau oder nicht repräsentativ
()	Zahl hat eingeschränkte Aussagefähigkeit
p	vorläufige Zahl
s	geschätzte Zahl
r	berichtigte Zahl
a. n. g.	anderweitig nicht genannt
IT	Informationstechnik

Abweichungen in den Summen erklären sich aus dem Auf- und Abrunden der Einzelwerte.

Inhaltsverzeichnis

Vorbemerkungen	3
Grafiken	
Sozialversicherungspflichtig Beschäftigte mit Arbeitsort in Mecklenburg-Vorpommern nach Wirtschaftsbereichen	18
Entwicklung der Zahl der Auszubildenden mit Arbeitsort in Mecklenburg-Vorpommern zwischen 2008 und 2011 nach Geschlecht	18
1. Sozialversicherungspflichtig Beschäftigte am Arbeitsort	
1.1 Sozialversicherungspflichtig Beschäftigte am 30.6.2011 nach Wirtschaftsabschnitten und -unterabschnitten, Geschlecht, Teilzeitbeschäftigung, Ausländer/-innen und Auszubildenden	5
1.2 Sozialversicherungspflichtig Beschäftigte am 30.6.2011 nach Wirtschaftsabschnitten, Geschlecht, Altersgruppen und deutschen Beschäftigten	6
1.3 Sozialversicherungspflichtig Beschäftigte am 30.6.2011 nach Wirtschaftsabschnitten, Altersgruppen, beruflicher Ausbildung und Geschlecht	7
1.4 Sozialversicherungspflichtig Beschäftigte am 30.6.2011 nach Wirtschaftsabschnitten, Vollzeit- und Teilzeitbeschäftigung sowie Geschlecht	8
1.5 Ausländische sozialversicherungspflichtig Beschäftigte am 30.6.2011 nach Wirtschaftsabschnitten, Geschlecht sowie Vollzeit- und Teilzeitbeschäftigung	9
1.6 Ausländische sozialversicherungspflichtig Beschäftigte am 30.6.2011 nach ausgewählten Staatsangehörigkeiten, Geschlecht und Wirtschaftsbereichen	10
1.7 Sozialversicherungspflichtig Beschäftigte am 30.6.2011 nach beruflicher Gliederung, Geschlecht, Vollzeit- und Teilzeitbeschäftigung sowie Auszubildenden und Ausländer/-innen	11
1.8 Sozialversicherungspflichtig Beschäftigte am 30.6.2011 nach beruflicher Gliederung und beruflicher Ausbildung	12
1.9 Weibliche sozialversicherungspflichtig Beschäftigte am 30.6.2011 nach beruflicher Gliederung und beruflicher Ausbildung	13
1.10 Sozialversicherungspflichtig Beschäftigte in den kreisfreien Städten und Landkreisen am 30.6.2011 nach Geschlecht, Wirtschaftsbereichen, Teilzeitbeschäftigten, Auszubildenden und Ausländer/-innen	14
1.11 Sozialversicherungspflichtig Beschäftigte in den kreisfreien Städten und Landkreisen am 30.6.2011 nach Geschlecht und beruflicher Ausbildung	15
1.12 Sozialversicherungspflichtig Beschäftigte in den kreisfreien Städten und Landkreisen am 30.6.2011 nach Wirtschaftsabschnitten, Altersgruppen und Geschlecht	16
2. Sozialversicherungspflichtig Beschäftigte am Wohnort	
2.1 Sozialversicherungspflichtig Beschäftigte am 30.6.2011 nach Wirtschaftsabschnitten und -unterabschnitten, Geschlecht, Teilzeitbeschäftigung, Ausländer/-innen und Auszubildenden	19
2.2 Sozialversicherungspflichtig Beschäftigte am 30.6.2011 nach Wirtschaftsabschnitten, Geschlecht, Altersgruppen und deutschen Beschäftigten	20
2.3 Sozialversicherungspflichtig Beschäftigte am 30.6.2011 nach Wirtschaftsabschnitten, Altersgruppen, beruflicher Ausbildung und Geschlecht	21
2.4 Sozialversicherungspflichtig Beschäftigte am 30.6.2011 nach Wirtschaftsabschnitten, Vollzeit- und Teilzeitbeschäftigung sowie Geschlecht	22
2.5 Ausländische sozialversicherungspflichtig Beschäftigte am 30.6.2011 nach Wirtschaftsabschnitten, Geschlecht sowie Vollzeit- und Teilzeitbeschäftigung	23
2.6 Ausländische sozialversicherungspflichtig Beschäftigte am 30.6.2011 nach ausgewählten Staatsangehörigkeiten, Geschlecht und Wirtschaftsbereichen	24
2.7 Sozialversicherungspflichtig Beschäftigte am 30.6.2011 nach beruflicher Gliederung, Geschlecht, Vollzeit- und Teilzeitbeschäftigung sowie Auszubildenden und Ausländer/-innen	25
2.8 Sozialversicherungspflichtig Beschäftigte am 30.6.2011 nach beruflicher Gliederung und beruflicher Ausbildung	26
2.9 Weibliche sozialversicherungspflichtig Beschäftigte am 30.6.2011 nach beruflicher Gliederung und beruflicher Ausbildung	27
2.10 Sozialversicherungspflichtig Beschäftigte in den kreisfreien Städten und Landkreisen am 30.6.2011 nach Geschlecht, Wirtschaftsbereichen, Teilzeitbeschäftigten, Auszubildenden und Ausländer/-innen	28
2.11 Sozialversicherungspflichtig Beschäftigte in den kreisfreien Städten und Landkreisen am 30.6.2011 nach Geschlecht und beruflicher Ausbildung	29
2.12 Sozialversicherungspflichtig Beschäftigte in den kreisfreien Städten und Landkreisen am 30.6.2011 nach Wirtschaftsabschnitten, Altersgruppen und Geschlecht	30
Anhang	
Von der Meldung zur Statistik	32

Vorbemerkungen

Am 30.6.2011 waren mit Arbeitsort in Mecklenburg-Vorpommern 529 185 Personen abhängig beschäftigt und unterlagen der Meldepflicht zur Sozialversicherung. Damit stellen die sozialversicherungspflichtig Beschäftigten rund 72 Prozent der im Land erwerbstätigen Personen. Die fortlaufende Beobachtung von Größe, Struktur und Entwicklung dieses Personenkreises ist damit eine wesentliche Grundlage wirtschafts- und sozialpolitischer Analysen, aus denen sich u. a. Maßnahmen regionaler Struktur- und Arbeitsmarktpolitik ableiten.

Gesetzliche Grundlagen der Meldung und statistischen Nutzung

Gesetzliche Grundlage für die Durchführung der Statistik sozialversicherungspflichtig Beschäftigter ist das Dritte Buch Sozialgesetzbuch - Arbeitsförderung - (SGB III). Nach § 281 SGB III (Arbeitsmarktstatistiken) ist die Bundesagentur für Arbeit damit beauftragt, aus den in ihrem Geschäftsbereich anfallenden Daten Statistiken, insbesondere über Beschäftigung und Arbeitslosigkeit der Arbeitnehmer und über Leistungen der Arbeitsförderung zu erstellen. Auf Grundlage der Meldungen nach § 28a (Meldepflicht) des Vierten Buches Sozialgesetzbuch - Gemeinsame Vorschriften für die Sozialversicherung - (SGB IV) erstellt die Bundesagentur für Arbeit eine Datei sozialversicherungspflichtig Beschäftigter. Die anonymisierten Einzeldaten der sozialversicherungspflichtig Beschäftigten stellt sie gemäß § 282a Abs. 1 SGB III dem Statistischen Bundesamt und den Statistischen Ämtern der Länder zur Verfügung. Diese erstellen Veröffentlichungen der Beschäftigtenstatistik für allgemeine Zwecke in tiefer fachlicher und regionaler Gliederung, führen gezielte Auswertungen und vergleichende Untersuchungen durch und binden die Ergebnisse der Beschäftigtenstatistik in das erwerbsstatistische Gesamtbild ein.

Abgrenzung des Kreises der sozialversicherungspflichtig Beschäftigten

Beschäftigte, die kranken-, renten- und versicherungspflichtig und/oder beitragspflichtig zur Arbeitslosenversicherung nach dem Arbeitsförderungsgesetz sind oder für die von den Arbeitgebern Beitragsanteile zur Rentenversicherung zu entrichten sind, gehören zu den sozialversicherungspflichtig Beschäftigten. Damit *werden in der Regel alle Arbeiter/-innen und Angestellten einschließlich der Beschäftigten in beruflicher Ausbildung* von der Sozialversicherungspflicht erfasst. In wenigen Fällen besteht auch für Selbstständige Sozialversicherungspflicht.

Wehr- und Zivildienstleistende gelten dann als sozialversicherungspflichtig Beschäftigte, wenn sie ihren Dienst aus einem auch weiterhin bestehenden Beschäftigungsverhältnis heraus angetreten haben und nur wegen der Ableistung dieser Dienstzeiten kein Entgelt erhalten. Das Gleiche gilt für Zeitsoldaten mit einer Verpflichtung bis zu zwei Jahren.

Mit der gesetzlichen *Neuregelung zur Sozialversicherungspflicht geringfügiger Beschäftigungsverhältnisse* zum Stichtag 1. April 1999 und den Regelungsanpassungen zum Stichtag 1. April 2003 haben sich wesentliche Veränderungen ergeben. Nach § 8 SGB IV wird zwar nach wie vor zwischen geringfügig entlohten und geringfügig kurzfristigen Beschäftigungen unterschieden, jedoch mit unterschiedlicher Konsequenz der Zuordnung und statistischen Ausweisung:

- Als „*geringfügig entlohnt*“ gilt eine Tätigkeit, wenn eine bestimmte Einkommenshöchstgrenze im Monat (2011 bundeseinheitlich: 400,- EUR) nicht überschritten wird. Seit dem 1. April 1999 sind Arbeitgeber verpflichtet, auch für Personen, die ausschließlich geringfügig entlohnte Tätigkeiten ausüben, pauschalierte Beiträge zur Kranken- und Rentenversicherung zu entrichten, wobei der Beitrag zur Rentenversicherung von den Beschäftigten zur Erlangung verbesserter Leistungsansprüche durch freiwillige Zuzahlung aufgestockt werden kann. Mit der Neuregelung gelangten damit auch ausschließlich geringfügig entlohnte Personen in den Kreis der sozialversicherungspflichtig Beschäftigten. *Sie werden in den Tabellen dieses Berichtes jedoch bis auf weiteres nicht nachgewiesen.*
- Als „*kurzfristig*“ gilt eine Tätigkeit dann, wenn sie nach ihrer Eigenart oder im voraus vertraglich auf höchstens zwei Monate oder 50 Arbeitstage begrenzt ist. Personen, die als einzige Tätigkeit eine geringfügig kurzfristige Beschäftigung im Sinne von § 8 Abs. 1 SGB IV ausüben, bleiben auch nach den neuen rechtlichen Regelungen frei von der Versicherungspflicht. Sie zählen nicht zu den sozialversicherungspflichtig Beschäftigten und sind deshalb in dieser Veröffentlichung nicht enthalten.

Werden von derselben Person mehrere geringfügige Beschäftigungen (geringfügig entlohnte oder kurzfristige Beschäftigungen) oder geringfügig entlohnte Beschäftigungen und nicht geringfügige Beschäftigungen ausgeübt, so sind sie zusammenzurechnen (§ 8 Abs. 2 SGB IV). Dies gilt auch, wenn anstelle einer Beschäftigung eine selbstständige Tätigkeit ausgeübt wird.

Nicht zu den sozialversicherungspflichtig Beschäftigten zählen der weitaus überwiegende Teil der Selbstständigen, mithelfende Familienangehörige, Berufs- und Zeitsoldaten (siehe o. g. Ausnahme), Wehrpflichtige ohne vorangegangene Beschäftigung sowie die Beamten/-innen.

Bei der Darstellung der Altersgruppen wird bei jeder Auszählung das Alter der Beschäftigten am jeweiligen Stichtag ermittelt.

Nachweiskonzept

Die sozialversicherungspflichtig Beschäftigten werden am Arbeitsort (Tabellen 1.1 bis 1.12) und am Wohnort (Tabellen 2.1 bis 2.12) nachgewiesen.

Klassifikation

Die Wirtschaftszweiggliederung erfolgt nach der „Klassifikation der Wirtschaftszweige Ausgabe 2008 (WZ 2008)“. Die Gliederung der WZ 2008 wurde unter Beteiligung von Datennutzern und -produzenten in Verwaltung, Wirtschaft, Forschung und Gesellschaft geschaffen. Sie berücksichtigt die Vorgaben der statistischen Systematik der Wirtschaftszweige in der Europäischen Gemeinschaft (NACE Rev. 2), die mit der Verordnung (EG) Nr. 1893/2006 des Europäischen Parlaments und des Rates vom 20. Dezember 2006 (ABl. EG Nr. L 393 S.1) veröffentlicht wurde. Die Zustimmung der Europäischen Kommission gemäß Artikel 4, Absatz 3, der o. g. Verordnung liegt vor.

Die Anwendung der WZ 2008 für statistische Zwecke ergibt sich aus Artikel 8 der o. g. Verordnung. Danach sind Statistiken, die sich auf vom 1. Januar 2008 an durchgeführte Wirtschaftstätigkeiten beziehen (Berichtsperiode), auf der Grundlage der NACE Rev. 2 (in Deutschland auf der Grundlage der WZ 2008) zu erstellen.

Grundsätzlich sind die wirtschaftsfachlichen Ergebnisse der Beschäftigtenstatistik mit anderen deutschen und europäischen Wirtschaftsstatistiken vergleichbar.

Beim Übergang auf die WZ 2008 wurde nicht nur die Gliederungsstruktur der Wirtschaftszweigklassifikation in einigen Bereichen umfassend geändert, es wurde auch der Abdeckungsbereich der Klassifikation erweitert. Um geänderte Produktionsformen und neue Tätigkeiten zu berücksichtigen, wurden auf der obersten Klassifikationsebene konzeptionell neue Gliederungspositionen geschaffen und neue Unterteilungen eingeführt.

Die WZ 2008 ist in einigen Bereichen tiefer gegliedert als ihre Vorgängerversion, vor allem im Bereich der Erbringung von Dienstleistungen sind alle Hierarchieebenen betroffen.

Durch die Einführung neuer Positionen auf Abschnittsebene wird ein Gesamtvergleich zwischen der WZ 2008 und der WZ 2003 verhindert.

Hinweis

Die in diesem Bericht vorgelegten Ergebnisse resultieren aus der Aufbereitung im IT-Verfahren „Datamart Beschäftigtenstatistik“, innerhalb des im Aufbau befindlichen BA - Data Warehouse. Liegen für einen Versicherten zum Stichtag mehrere Beschäftigungsverhältnisse vor, so übermittelt das Abfrageschema zunächst das aktuellste Beschäftigungsverhältnis. Handelt es sich hierbei - gemäß den Angaben zur Tätigkeit - um eine Teilzeitbeschäftigung, so wird das Versichertenkonto auf das Vorliegen einer parallel ausgeübten Vollzeitbeschäftigung durchsucht. Liegt eine solche vor, wird diese in die Bestandsauswertung einbezogen, ansonsten die im ersten Schritt ermittelte Teilzeitbeschäftigung. Die in diesem Bericht dargestellten Ergebnisse zum Stichtag 30.6.2011 basieren auf der neuen Datenerfassungs- und -übermittlungsverordnung (DEÜV) und wurden nach dem Neuverfahren ausgewertet. Die Bundesagentur für Arbeit behält sich für diese und alle folgenden Stichtage die Möglichkeit der Berichtigung innerhalb von drei Jahren nach Stichtag vor.

1. Sozialversicherungspflichtig Beschäftigte am Arbeitsort

1.1 Sozialversicherungspflichtig Beschäftigte am 30.6.2011 nach Wirtschaftsabschnitten und -unterabschnitten, Geschlecht, Teilzeitbeschäftigung, Ausländer/-innen und Auszubildenden

Nr. der Klassifikation ¹⁾	Wirtschaftsgliederung nach WZ 2008	Insgesamt	Und zwar					Auszubildende	
			männlich	weiblich	Teilzeitbeschäftigte	Ausländer/-innen	insgesamt	darunter	
								weiblich	
A	Land- und Forstwirtschaft, Fischerei	16 632	12 445	4 187	611	456	683	131	
B-F	Produzierendes Gewerbe	117 910	91 898	26 012	4 565	848	5 758	1 079	
B-E	Produzierendes Gewerbe ohne Baugewerbe	76 641	55 028	21 613	3 126	646	4 075	955	
B	Bergbau u. Gewinnung v. Steinen u. Erden	650	559	91	20	.	8	.	
C	Verarbeitendes Gewerbe	63 871	45 339	18 532	2 454	599	3 566	828	
10-12	Herst. v. Nahr.-u. Genussm., Getr. u. Tabakerz.	16 714	8 099	8 615	1 293	272	898	442	
13-15	Herst. v. Bekl., Leder, Lederw. u. Schuhen	851	329	522	31	10	24	14	
16-18	Herst. v. Papier, Pappe u. Druckerzeugn.	5 381	3 902	1 479	194	36	259	68	
19	Kokerei und Mineralölverarbeitung	82	66	16	-	-	4	.	
20	Herst. v. von chemischen Erzeugnissen	1 042	715	327	31	12	51	.	
21	Herst. v. pharmazeut. Erzeugnissen	276	115	161	15	5	13	9	
22-23	Herst. v. Gummi-u. Kunststoffwaren., Glas u. Glasw., Keramik, Verarb.v. Steinen u. Erden	5 051	4 144	907	109	49	170	32	
24-25	Metallerzeug. u. -bearb., Herst. v. Metallerg.	11 504	10 101	1 403	245	80	802	50	
26	Herst. v. DV-Geräten, elektr. u. opt. Erzeugn.	2 468	1 559	909	60	40	89	17	
27	Herst. v. elektrischen Ausrüstungen	1 879	1 442	437	32	8	51	.	
28	Maschinenbau	5 709	5 011	698	79	29	385	26	
29-30	Fahrzeugbau	6 284	5 513	771	77	37	397	26	
31-33	Sonst. Herst. v. Waren, Reparatur u. Installation v. Maschinen u. Ausrüstungen	6 630	4 343	2 287	288	21	423	129	
D	Energieversorgung	5 876	4 209	1 667	388	.	294	77	
E	Wasservers; Abwasser- und Abfallents., Beseitigung v. Umweltverschmutzungen	6 244	4 921	1 323	264	10	207	.	
F	Baugewerbe	41 269	36 870	4 399	1 439	202	1 683	124	
41-42	Hoch- und Tiefbau	11 592	10 536	1 056	279	20	389	25	
43	Vorber. Baustellenarbeiten, Bauinstallation und sonstiges Ausbaugewerbe	29 677	26 334	3 343	1 160	182	1 294	99	
G-U	Dienstleistungsbereiche	394 636	151 364	243 272	99 910	4 902	20 851	11 312	
G-I	Handel, Verkehr und Gastgewerbe	132 929	64 408	68 521	26 318	2 602	7 207	3 326	
G	Handel; Instandhalt. u. Reparatur v. Kfz	69 321	29 683	39 638	18 575	378	3 780	1 616	
45	Handel mit Kfz; Inst.halt. u. Reparatur v. Kfz	11 354	9 282	2 072	462	48	1 039	122	
46	Großhandel (ohne Handel mit Kfz)	15 127	10 287	4 840	1 444	68	635	147	
47	Einzelhandel (ohne Handel mit Kfz)	42 840	10 114	32 726	16 669	262	2 106	1 347	
H	Verkehr und Lagerei	29 085	22 033	7 052	2 979	483	646	121	
I	Gastgewerbe	34 523	12 692	21 831	4 764	1 741	2 781	1 589	
J	Information und Kommunikation	7 029	4 362	2 667	828	56	305	92	
58-60	Verlagswesen, audiovis. Medien u. Rundfunk	1 983	962	1 021	338	3	.	48	
61	Telekommunikation	1 024	760	264	151	9	.	-	
62-63	Informationstechnolog. u. Informationsdienstl.	4 022	2 640	1 382	339	44	221	44	
K	Finanz- u. Versicherungsdienstleister	8 709	2 689	6 020	2 080	30	456	237	
64	Finanzdienstleister	5 809	1 524	4 285	1 550	20	311	171	
65-66	Versich., Rückvers. u. Pens.kassen (o. Soz.vers.); mit Finanz- u. Versich.dienstl. verb. Tätigkeiten	2 900	1 165	1 735	530	10	145	66	
L	Grundstücks- und Wohnungswesen	6 009	2 814	3 195	776	38	222	141	
M-N	Freiberufl., wissenschaftl., techn. Dienstleister; sonst. wirtschaftl. Dienstleister	65 263	31 526	33 737	15 066	793	1 412	836	
M	Freiberufl., wissenschaft. u. techn. Dienstleistungen	20 221	8 081	12 140	2 590	290	866	612	
69-71	freiberufliche u. technische Dienstleister	14 146	5 437	8 709	1 545	100	623	458	
72	Wissensch. Forschung und Entwicklung	4 038	1 936	2 102	751	181	92	47	
73-75	Sonst. freiberufl., wissenschaft. u. techn. Dienstleister	2 037	708	1 329	294	9	151	107	
N	Sonstige wirtschaftliche Dienstleistungen	45 042	23 445	21 597	12 476	503	546	224	
78.2, 78.3	dar.: Vermittlung u. Überlassung v. Arbeitskräften	10 819	8 197	2 622	788	156	7	5	
O-Q	Öff. Verwaltung, Verteidigung, Sozialvers.; Erzieh. u. Unterr.; Gesundh. u. Sozialw.	151 629	37 561	114 068	49 857	995	9 914	5 952	
O	Öffentl.Verwaltung, Verteidigung; Sozialvers.	44 412	14 444	29 968	12 165	53	1 810	1 103	
P	Erziehung und Unterricht	29 431	9 120	20 311	10 525	312	4 252	1 891	
Q	Gesundheits-, Veterinär- u. Sozialwesen	77 786	13 997	63 789	27 167	630	3 852	2 958	
86	Gesundheitswesen	44 027	7 889	36 138	9 930	480	2 611	2 099	
87-88	Heime und Sozialwesen	33 759	6 108	27 651	17 237	150	1 241	859	
R-U	Kunst, Unterhaltung und Erholung; sonst. Dienstleister; Priv. Haush.; Exterr. Org.	23 068	8 004	15 064	4 985	388	1 335	728	
R	Kunst, Unterhaltung und Erholung	5 642	2 603	3 039	691	.	218	104	
S	Sonstige Dienstleistungen	17 212	5 328	11 884	4 219	154	1 117	624	
T	Private Haushalte mit Hauspersonal; Dienstleistungen u. Herst. v. Waren durch priv. Haush. für d. Eigenbedarf	214	73	141	75	.	-	-	
U	Exterritoriale Organisat. u. Körperschaften	-	-	-	-	-	-	-	
A-U	Insgesamt²⁾	529 185	255 709	273 476	105 090	6 206	27 292	12 522	

1) Klassifikation der Wirtschaftszweige, Ausgabe 2008 (WZ 2008)

2) einschließlich Fälle ohne Angabe zur Wirtschaftsgliederung

Noch: 1. Sozialversicherungspflichtig Beschäftigte am Arbeitsort

1.2 Sozialversicherungspflichtig Beschäftigte am 30.6.2011 nach Wirtschaftsabschnitten, Geschlecht, Altersgruppen und deutschen Beschäftigten

Nr. der Klassifikation ¹⁾	Wirtschaftsgliederung nach WZ 2008	Geschlecht	Insgesamt	Davon im Alter von ... bis unter ... Jahren						
				unter 20	20 - 30	30 - 40	40 - 50	50 - 60	60 - 65	65 und mehr
				Insgesamt						
A	Land- und Forstwirtschaft, Fischerei	weiblich	4 187	59	588	543	1 354	1 430	202	11
		insgesamt	16 632	400	2 993	2 157	4 884	5 124	991	83
B-F	Produzierendes Gewerbe	weiblich	26 012	391	4 020	4 549	8 205	7 933	856	58
		insgesamt	117 910	2 411	21 767	23 154	34 446	31 394	4 451	287
B-E	Produzierendes Gewerbe ohne Baugewerbe	weiblich	21 613	341	3 603	3 760	6 764	6 420	692	33
		insgesamt	76 641	1 711	14 738	14 106	22 021	20 746	3 140	179
C	Verarbeitendes Gewerbe	weiblich	18 532	305	3 097	3 241	5 857	5 439	565	28
		insgesamt	63 871	1 503	12 891	12 092	18 091	16 618	2 523	153
F	Baugewerbe	weiblich	4 399	50	417	789	1 441	1 513	164	25
		insgesamt	41 269	700	7 029	9 048	12 425	10 648	1 311	108
G-U	Dienstleistungsbereiche	weiblich	243 272	3 956	44 189	44 346	71 330	68 953	10 102	396
		insgesamt	394 636	7 249	75 727	73 269	110 279	108 146	18 679	1 287
G-I	Handel, Verkehr und Gastgewerbe	weiblich	68 521	1 455	14 589	13 322	20 379	16 912	1 738	126
		insgesamt	132 929	3 018	29 125	25 795	37 399	32 665	4 469	458
J	Information und Kommunikation	weiblich	2 667	18	443	583	794	706	120	3
		insgesamt	7 029	52	1 265	1 630	2 090	1 678	295	19
K	Finanz- u. Versicherungsdienstleister	weiblich	6 020	34	773	1 253	2 086	1 706	159	9
		insgesamt	8 709	62	1 281	1 885	2 796	2 337	317	31
L	Grundstücks- und Wohnungswesen	weiblich	3 195	30	485	536	883	1 060	191	10
		insgesamt	6 009	44	737	934	1 668	2 118	466	42
M-N	Freiberufl., wissenschaftl., techn. Dienstleister; sonst. wissenschaftl. Dienstleister	weiblich	33 737	229	7 008	7 325	9 609	8 551	949	66
		insgesamt	65 263	429	14 430	14 273	17 449	16 046	2 377	259
O-Q	Öff. Verwaltung; Verteidigung, Sozialvers.; Erzieh. u. Unterr.; Gesundh.- u. Sozialw.	weiblich	114 068	1 927	17 812	18 362	33 615	36 003	6 211	138
		insgesamt	151 629	3 201	24 330	24 450	42 793	47 078	9 416	361
R-U	Kunst, Unterhaltung und Erholung; sonst. Dienstleister; Priv. Haush.; Exterr. Org.	weiblich	15 064	263	3 079	2 965	3 964	4 015	734	44
		insgesamt	23 068	443	4 559	4 302	6 084	6 224	1 339	117
A-U	Insgesamt²⁾	weiblich	273 476	4 406	48 797	49 441	80 890	78 316	11 161	465
		insgesamt	529 185	10 060	100 487	98 584	149 610	144 665	24 122	1 657
				Darunter: Deutsche Beschäftigte						
A	Land- und Forstwirtschaft, Fischerei	weiblich	4 080	59	548	506	1 336	1 419	201	11
		insgesamt	16 175	389	2 856	2 018	4 764	5 078	988	82
B-F	Produzierendes Gewerbe	weiblich	25 838	386	3 971	4 497	8 156	7 917	854	57
		insgesamt	117 050	2 398	21 558	22 878	34 215	31 289	4 426	286
B-E	Produzierendes Gewerbe ohne Baugewerbe	weiblich	21 460	337	3 557	3 713	6 723	6 407	690	33
		insgesamt	75 987	1 700	14 577	13 895	21 844	20 668	3 124	179
C	Verarbeitendes Gewerbe	weiblich	18 387	301	3 053	3 198	5 817	5 427	563	28
		insgesamt	63 264	1 493	12 740	11 903	17 919	16 549	2 507	153
F	Baugewerbe	weiblich	4 378	49	414	784	1 433	1 510	164	24
		insgesamt	41 063	698	6 981	8 983	12 371	10 621	1 302	107
G-U	Dienstleistungsbereiche	weiblich	241 176	3 893	43 631	43 635	70 811	68 739	10 073	394
		insgesamt	389 660	7 131	74 427	71 535	109 096	107 592	18 599	1 280
G-I	Handel, Verkehr und Gastgewerbe	weiblich	67 544	1 407	14 294	13 023	20 144	16 822	1 729	125
		insgesamt	130 286	2 932	28 388	24 922	36 764	32 382	4 444	454
J	Information und Kommunikation	weiblich	2 646	18	436	575	789	705	120	3
		insgesamt	6 973	52	1 251	1 608	2 076	1 673	294	19
K	Finanz- u. Versicherungsdienstleister	weiblich	5 999	33	770	1 242	2 082	1 705	158	9
		insgesamt	8 678	61	1 277	1 868	2 789	2 336	316	31
L	Grundstücks- und Wohnungswesen	weiblich	3 177	30	482	528	882	1 057	189	9
		insgesamt	5 971	44	733	920	1 660	2 111	462	41
M-N	Freiberufl., wissenschaftl., techn. Dienstleister; sonst. wissenschaftl. Dienstleister	weiblich	33 397	224	6 948	7 204	9 500	8 511	944	66
		insgesamt	64 461	421	14 276	13 971	17 232	15 947	2 355	259
O-Q	Öff. Verwaltung; Verteidigung, Sozialvers.; Erzieh. u. Unterr.; Gesundh.- u. Sozialw.	weiblich	113 531	1 921	17 678	18 159	33 489	35 944	6 202	138
		insgesamt	150 613	3 189	24 071	24 057	42 576	46 966	9 395	359
R-U	Kunst, Unterhaltung und Erholung; sonst. Dienstleister; Priv. Haush.; Exterr. Org.	weiblich	14 882	260	3 023	2 904	3 925	3 995	731	44
		insgesamt	22 678	432	4 431	4 189	5 999	6 177	1 333	117
A-U	Insgesamt²⁾	weiblich	271 099	4 338	48 150	48 641	80 304	78 075	11 129	462
		insgesamt	522 892	9 918	98 841	96 435	148 076	143 960	24 014	1 648

1) Klassifikation der Wirtschaftszweige, Ausgabe 2008 (WZ 2008)

2) einschließlich Fälle ohne Angabe zur Wirtschaftsgliederung

Noch: 1. Sozialversicherungspflichtig Beschäftigte am Arbeitsort

1.3 Sozialversicherungspflichtig Beschäftigte am 30.6.2011 nach Wirtschaftsabschnitten, Altersgruppen, beruflicher Ausbildung und Geschlecht

Nr. der Klassifikation ¹⁾	Wirtschaftsgliederung nach WZ 2008 Altersgruppen (von ... bis unter ... Jahren)	Insgesamt	Darunter			
			mit Berufsausbildung	mit Fach- und Hochschulabschluss	ohne Berufsausbildung	keine Zuordnung möglich
Insgesamt						
A	Land- und Forstwirtschaft, Fischerei	16 632	11 434	1 010	1 225	2 963
B-F	Produzierendes Gewerbe	117 910	77 534	6 934	8 630	24 812
B-E	Produzierendes Gewerbe ohne Baugewerbe	76 641	51 652	5 609	6 384	12 996
C	Verarbeitendes Gewerbe	63 871	43 122	3 905	5 412	11 432
F	Baugewerbe	41 269	25 882	1 325	2 246	11 816
G-U	Dienstleistungsbereiche	394 636	244 161	40 794	28 951	80 730
G-I	Handel, Verkehr und Gastgewerbe	132 929	82 341	3 727	9 837	37 024
J	Information und Kommunikation	7 029	3 136	1 614	405	1 874
K	Finanz- u. Versicherungsdienstleister	8 709	6 020	1 085	564	1 040
L	Grundstücks- und Wohnungswesen	6 009	3 514	709	280	1 506
M-N	Freiberufl., wissenschaftl., techn. Dienstleister; sonst. wissenschaftl. Dienstleister	65 263	35 989	6 454	4 132	18 688
O-Q	Öff. Verwaltung; Verteidigung, Sozialvers.; Erzieh. u. Unterr.; Gesundh.- u. Sozialw.	151 629	100 160	24 611	12 006	14 852
R-U	Kunst, Unterhaltung und Erholung; sonst. Dienstleister; Priv. Haush.; Exterr. Org.	23 068	13 001	2 594	1 727	5 746
A-U	Insgesamt²⁾	529 185	333 134	48 738	38 807	108 506
	Unter 20	10 060	585	18	8 047	1 410
	20 - 25	48 182	22 976	460	14 703	10 043
	25 - 30	52 305	31 485	3 943	3 738	13 139
	30 - 35	52 789	31 995	5 739	1 882	13 173
	35 - 40	45 795	29 292	4 548	1 318	10 637
	40 - 45	64 998	43 176	6 234	1 725	13 863
	45 - 50	84 612	57 781	8 172	2 348	16 311
	50 - 55	78 650	54 102	7 787	2 292	14 469
	55 - 60	66 015	44 904	7 908	1 940	11 263
	60 - 65	24 122	16 175	3 608	769	3 570
	65 und mehr	1 657	663	321	45	628
Darunter: weiblich						
A	Land- und Forstwirtschaft, Fischerei	4 187	2 765	372	271	779
B-F	Produzierendes Gewerbe	26 012	16 762	2 159	1 771	5 320
B-E	Produzierendes Gewerbe ohne Baugewerbe	21 613	14 122	1 715	1 614	4 162
C	Verarbeitendes Gewerbe	18 532	12 178	1 114	1 430	3 810
F	Baugewerbe	4 399	2 640	444	157	1 158
G-U	Dienstleistungsbereiche	243 272	157 025	23 610	15 755	46 882
G-I	Handel, Verkehr und Gastgewerbe	68 521	43 130	1 836	4 952	18 603
J	Information und Kommunikation	2 667	1 321	454	119	773
K	Finanz- u. Versicherungsdienstleister	6 020	4 359	607	320	734
L	Grundstücks- und Wohnungswesen	3 195	1 890	380	170	755
M-N	Freiberufl., wissenschaftl., techn. Dienstleister; sonst. wissenschaftl. Dienstleister	33 737	18 245	2 879	1 944	10 669
O-Q	Öff. Verwaltung; Verteidigung, Sozialvers.; Erzieh. u. Unterr.; Gesundh.- u. Sozialw.	114 068	78 967	16 066	7 313	11 722
R-U	Kunst, Unterhaltung und Erholung; sonst. Dienstleister; Priv. Haush.; Exterr. Org.	15 064	9 113	1 388	937	3 626
A-U	Insgesamt²⁾	273 476	176 556	26 141	17 797	52 982
	Unter 20	4 406	282	13	3 456	655
	20 - 25	23 025	11 238	303	6 710	4 774
	25 - 30	25 772	15 813	2 332	1 511	6 116
	30 - 35	26 259	16 310	3 075	796	6 078
	35 - 40	23 182	15 214	2 340	608	5 020
	40 - 45	34 894	23 549	3 408	907	7 030
	45 - 50	45 996	31 811	4 550	1 244	8 391
	50 - 55	42 809	29 593	4 382	1 204	7 630
	55 - 60	35 507	24 595	4 246	989	5 677
	60 - 65	11 161	7 933	1 435	360	1 433
	65 und mehr	465	218	57	12	178

1) Klassifikation der Wirtschaftszweige, Ausgabe 2008 (WZ 2008)

2) einschließlich Fälle ohne Angabe zur Wirtschaftsgliederung

Noch: 1. Sozialversicherungspflichtig Beschäftigte am Arbeitsort

1.4 Sozialversicherungspflichtig Beschäftigte am 30.6.2011 nach Wirtschaftsabschnitten, Vollzeit- und Teilzeitbeschäftigung sowie Geschlecht

Nr. der Klassifikation ¹⁾	Wirtschaftsgliederung nach WZ 2008	Insgesamt	Darunter					
			Vollzeitbeschäftigte			Teilzeitbeschäftigte		
			zusammen	Auszubildende	Ausländer/-innen	zusammen	unter 18 Stunden	18 Stunden und mehr
Insgesamt								
A	Land- und Forstwirtschaft, Fischerei	16 632	16 001	679	440	611	163	447
B-F	Produzierendes Gewerbe	117 910	113 290	5 753	815	4 565	569	3 994
B-E	Produzierendes Gewerbe ohne Baugewerbe	76 641	73 476	4 072	627	3 126	268	2 857
C	Verarbeitendes Gewerbe	63 871	61 400	3 564	582	2 454	231	2 222
F	Baugewerbe	41 269	39 814	1 681	188	1 439	301	1 137
G-U	Dienstleistungsbereiche	394 636	294 370	20 783	3 816	99 910	8 087	91 585
G-I	Handel, Verkehr und Gastgewerbe	132 929	106 511	7 192	2 082	26 318	3 041	23 272
J	Information und Kommunikation	7 029	6 187	305	47	828	115	713
K	Finanz- u. Versicherungsdienstleister	8 709	6 604	439	27	2 080	94	1 772
L	Grundstücks- und Wohnungswesen	6 009	5 217	222	28	776	104	672
M-N	Freiberufl., wissenschaftli., techn. Dienstleister; sonst. wissenschaftl. Dienstleister	65 263	50 143	1 407	589	15 066	1 493	13 569
O-Q	Öff. Verwaltung; Verteidigung, Sozialvers.; Erzieh. u. Unterr.; Gesundh.- u. Sozialw.	151 629	101 647	9 884	722	49 857	2 683	47 160
R-U	Kunst, Unterhaltung und Erholung; sonst. Dienstleister; Priv. Haush.; Exterr. Org.	23 068	18 061	1 334	321	4 985	557	4 427
A-U	Insgesamt ²⁾	529 185	423 664	27 215	5 071	105 090	8 820	96 029
Weiblich								
A	Land- und Forstwirtschaft, Fischerei	4 187	3 796	130	98	388	74	313
B-F	Produzierendes Gewerbe	26 012	22 845	1 078	153	3 153	295	2 856
B-E	Produzierendes Gewerbe ohne Baugewerbe	21 613	19 264	954	139	2 340	158	2 181
C	Verarbeitendes Gewerbe	18 532	16 580	827	133	1 949	140	1 808
F	Baugewerbe	4 399	3 581	124	14	813	137	675
G-U	Dienstleistungsbereiche	243 272	159 660	11 274	1 450	83 397	5 839	77 343
G-I	Handel, Verkehr und Gastgewerbe	68 521	46 569	3 319	722	21 898	2 053	19 841
J	Information und Kommunikation	2 667	2 088	92	12	572	63	509
K	Finanz- u. Versicherungsdienstleister	6 020	4 118	228	18	1 887	69	1 622
L	Grundstücks- und Wohnungswesen	3 195	2 639	141	12	545	59	486
M-N	Freiberufl., wissenschaftli., techn. Dienstleister; sonst. wissenschaftl. Dienstleister	33 737	21 901	835	194	11 812	1 069	10 739
O-Q	Öff. Verwaltung; Verteidigung, Sozialvers.; Erzieh. u. Unterr.; Gesundh.- u. Sozialw.	114 068	71 300	5 932	353	42 678	2 146	40 522
R-U	Kunst, Unterhaltung und Erholung; sonst. Dienstleister; Priv. Haush.; Exterr. Org.	15 064	11 045	727	139	4 005	380	3 624
A-U	Insgesamt ²⁾	273 476	186 304	12 482	1 701	86 940	6 208	80 514
Männlich								
A	Land- und Forstwirtschaft, Fischerei	12 445	12 205	549	342	223	89	134
B-F	Produzierendes Gewerbe	91 898	90 445	4 675	662	1 412	274	1 138
B-E	Produzierendes Gewerbe ohne Baugewerbe	55 028	54 212	3 118	488	786	110	676
C	Verarbeitendes Gewerbe	45 339	44 820	2 737	449	505	91	414
F	Baugewerbe	36 870	36 233	1 557	174	626	164	462
G-U	Dienstleistungsbereiche	151 364	134 710	9 509	2 366	16 513	2 248	14 242
G-I	Handel, Verkehr und Gastgewerbe	64 408	59 942	3 873	1 360	4 420	988	3 431
J	Information und Kommunikation	4 362	4 099	213	35	256	52	204
K	Finanz- u. Versicherungsdienstleister	2 689	2 486	211	9	193	25	150
L	Grundstücks- und Wohnungswesen	2 814	2 578	81	16	231	45	186
M-N	Freiberufl., wissenschaftli., techn. Dienstleister; sonst. wissenschaftl. Dienstleister	31 526	28 242	572	395	3 254	424	2 830
O-Q	Öff. Verwaltung; Verteidigung, Sozialvers.; Erzieh. u. Unterr.; Gesundh.- u. Sozialw.	37 561	30 347	3 952	369	7 179	537	6 638
R-U	Kunst, Unterhaltung und Erholung; sonst. Dienstleister; Priv. Haush.; Exterr. Org.	8 004	7 016	607	182	980	177	803
A-U	Insgesamt ²⁾	255 709	237 360	14 733	3 370	18 150	2 612	15 515

1) Klassifikation der Wirtschaftszweige, Ausgabe 2008 (WZ 2008)

2) einschließlich Fälle ohne Angabe zur Wirtschaftsgliederung

Noch: 1. Sozialversicherungspflichtig Beschäftigte am Arbeitsort

1.5 Ausländische sozialversicherungspflichtig Beschäftigte am 30.6.2011 nach Wirtschaftsabschnitten, Geschlecht sowie Vollzeit- und Teilzeitbeschäftigung

Nr. der Klassifikation ¹⁾	Wirtschaftsgliederung nach WZ 2008	Geschlecht	Insgesamt	Ausländische Beschäftigte			
				Vollzeitbeschäftigte		Teilzeitbeschäftigte	
				zusammen	Auszubildende	zusammen	18 Stunden und mehr
A	Land- und Forstwirtschaft, Fischerei	männlich	349	342	.	7	.
		weiblich	107	98	-	9	.
		insgesamt	456	440	.	16	.
B	Bergbau u. Gewinnung v. Steinen u. Erden	männlich	.	.	-	-	-
		weiblich	-
		insgesamt	-
C	Verarbeitendes Gewerbe	männlich	457	449	8	7	6
		weiblich	142	133	4	9	8
		insgesamt	599	582	12	16	14
D	Energieversorgung	männlich	.	.	3	-	-
		weiblich	.	.	-	.	.
		insgesamt	.	.	3	.	.
E	WassVers, Abwasser/ Abfall, Umweltverschm.	männlich	10	10	-	-	-
		weiblich	-	-	-	-	-
		insgesamt	10	10	-	-	-
F	Baugewerbe	männlich	181	174	.	7	5
		weiblich	21	14	.	7	6
		insgesamt	202	188	13	14	11
G	Handel; Instandhalt. u. Rep. v. Kfz	männlich	153	120	12	33	24
		weiblich	225	145	7	80	65
		insgesamt	378	265	19	113	89
H	Verkehr und Lagerei	männlich	440	423	.	17	12
		weiblich	43	33	.	10	6
		insgesamt	483	456	.	27	18
I	Gastgewerbe	männlich	1 050	817	15	232	196
		weiblich	691	544	16	145	121
		insgesamt	1 741	1 361	31	377	317
J	Information und Kommunikation	männlich	35	35	.	-	-
		weiblich	21	12	-	8	6
		insgesamt	56	47	.	8	6
K	Finanz- u. Versicherungsdienstleistungen	männlich	9	9	.	-	-
		weiblich	21	18	.	3	.
		insgesamt	30	27	.	3	.
L	Grundstücks- und Wohnungswesen	männlich	20	16	-	4	.
		weiblich	18	12	.	6	.
		insgesamt	38	28	.	10	7
M	Freiberufl., wissensch. u. techn. Dienstleistungen	männlich	181	158	-	23	21
		weiblich	109	77	4	31	26
		insgesamt	290	235	4	54	47
N	Sonstige wirtschaftliche Dienstleistungen	männlich	274	237	.	37	27
		weiblich	229	117	.	112	69
		insgesamt	503	354	4	149	96
O	Öffentl. Verwalt., Verteidigung; Soz. vers.	männlich	18
		weiblich	35
		insgesamt	53	36	.	17	.
P	Erziehung und Unterricht	männlich	166	.	17	.	52
		weiblich	146	.	9	.	64
		insgesamt	312	182	26	130	116
Q	Gesundheits- und Sozialwesen	männlich	285	245	.	39	34
		weiblich	345	259	.	83	79
		insgesamt	630	504	23	122	113
R	Kunst, Unterhaltung und Erholung	männlich	.	126	.	.	4
		weiblich	.	71	.	.	10
		insgesamt	.	197	.	.	14
S	Erbringung v. sonstigen Dienstleistungen	männlich	61	.	7	.	6
		weiblich	93	.	9	.	23
		insgesamt	154	.	16	.	29
T	Private Haushalte	männlich	.	.	-	-	-
		weiblich	.	.	-	-	-
		insgesamt	.	.	-	-	-
U	Exterritoriale Organisat. u. Körpersch.	männlich	-	-	-	-	-
		weiblich	-	-	-	-	-
		insgesamt	-	-	-	-	-
Insgesamt ²⁾		männlich	3 864	3 370	85	491	401
		weiblich	2 342	1 701	83	634	506
		insgesamt	6 206	5 071	168	1 125	907

1) Klassifikation der Wirtschaftszweige, Ausgabe 2008 (WZ 2008)

2) einschließlich Fälle ohne Angabe zur Wirtschaftsgliederung

Noch: 1. Sozialversicherungspflichtig Beschäftigte am Arbeitsort

1.6 Ausländische sozialversicherungspflichtig Beschäftigte am 30.6.2011 nach ausgewählten Staatsangehörigkeiten, Geschlecht und Wirtschaftsbereichen

Ausgewählte Staatsangehörigkeiten	Insgesamt ¹⁾	Darunter	Insgesamt nach Wirtschaftsbereichen ²⁾				
		weiblich	Land- und Forstwirtschaft, Fischerei (A)	Produzierendes Gewerbe (B-F)	Handel, Verkehr, Gastgewerbe (G-I)	Unternehmensdienstleister (J-N)	Öffentliche und private Dienstleister (O-U)
EU-Mitgliedsländer	3 049	1 252	391	443	1 137	393	685
<i>davon</i>							
Belgien	9	.	.	-	.	.	4
Bulgarien	119	59	14	10	46	18	31
Dänemark	28	8	.	5	11	.	.
Finnland	27	21	-	3	5	8	11
Frankreich	57	23	-	21	8	5	23
Griechenland	199	39	-	50	115	4	30
Italien	204	46	-	8	160	14	22
Luxemburg	4	.	-	-	.	-	.
Niederlande	184	44	95	18	30	16	25
Österreich	109	38	.	19	29	.	42
Polen	1 172	556	196	129	434	181	232
Portugal	42	10	3	10	13	10	6
Rumänien	227	98	57	12	69	24	65
Spanien	44	18	.	6	7	.	23
Tschechische Republik	87	33	5	3	41	14	24
Ungarn	146	61	8	35	52	10	41
Vereinigtes Königreich	65	14	.	13	.	14	29
übrige EU-Mitgliedsländer	326	179	5	101	105	43	72
Übriges Europa	1 389	536	22	245	516	288	318
<i>davon</i>							
Albanien	35	12	.	7	12	8	.
Bosnien und Herzegowina	46	15	-	18	8	13	7
Kroatien	53	13	.	9	18	.	16
Russische Föderation	461	212	10	64	156	103	128
Schweiz	35	15	.	.	5	8	17
Serbien	43	14	.	10	14	.	9
Türkei	339	69	.	75	196	53	.
Ukraine	250	137	.	.	67	61	87
Weißrussland	51	27	3	8	10	14	16
sonstiges Europa	76	22	.	17	30	.	18
Afrika	216	30	.	42	77	39	.
<i>davon</i>							
Algerien	20	.	-	4	8	5	3
Marokko	20	.	.	8	4	4	.
Togo	33	3	6	.	10	.	9
Tunesien	28	-	-	9	16	.	.
Ägypten	30	.	-	.	18	.	6
sonstiges Afrika	85	21	.	.	21	19	26
Amerika	175	72	29	14	30	35	67
<i>davon</i>							
Vereinigte Staaten	37	9	-	4	3	13	17
sonstiges Amerika	138	63	29	10	27	22	50
Asien	1 241	448	.	.	715	158	264
<i>davon</i>							
Armenien	82	34	.	11	41	.	20
China	112	26	-	.	67	.	23
Indien	121	23	-	10	67	14	30
Irak	68	7	-	.	47	12	.
Kasachstan	77	30	.	18	17	21	.
Philippinen	80	10	-	.	76	.	.
Vietnam	389	197	.	33	292	.	37
sonstiges Asien	312	121	-	21	108	54	129
Übrige Länder	136	4	-	.	127	4	.
Insgesamt ³⁾	6 206	2 342	456	848	2 602	917	1 383

1) einschließlich Fälle ohne Angaben

2) Klassifikation der Wirtschaftszweige, Ausgabe 2008 (WZ 2008)

3) ohne "Staatenlos" bzw. "ohne Personen mit ungeklärter Staatsangehörigkeit"

Noch: 1. Sozialversicherungspflichtig Beschäftigte am Arbeitsort

1.7 Sozialversicherungspflichtig Beschäftigte am 30.6.2011 nach beruflicher Gliederung, Geschlecht, Vollzeit- und Teilzeitbeschäftigung sowie Auszubildenden und Ausländer/-innen

Berufliche Gliederung ¹⁾	Insgesamt	Und zwar					
		männlich	weiblich	Vollzeitbeschäftigte	Teilzeitbeschäftigte	Auszubildende	Ausländer/-innen
Pflanzenbauer, Tierzüchter, Fischereiberufe	19 668	14 904	4 764	18 481	1 187	1 032	352
Bergleute, Mineralgewinner	130	125	5	127	3	3	-
Fertigungsberufe	126 541	105 534	21 007	119 358	7 183	8 208	1 733
Steinbearbeiter, Baustoffhersteller	713	629	84	696	17	15	.
Keramiker, Glasmacher	298	224	74	290	8	8	-
Chemiearbeiter, Kunststoffverarbeiter	2 347	1 789	558	2 250	97	122	32
Papierhersteller, -verarbeiter, Drucker	1 177	766	411	1 015	162	83	19
Holzaufbereiter, Holzwarenfertiger und verwandte Berufe	695	619	76	682	13	27	.
Metallerzeuger, -bearbeiter	5 789	5 545	244	5 744	45	251	72
Schlosser, Mechaniker und zugeordnete Berufe	30 814	29 021	1 793	30 202	612	2 778	118
Elektriker	11 209	10 625	584	10 965	244	817	44
Montierer und Metallberufe, a.n.g.	3 191	2 718	473	3 124	67	152	8
Textil- und Bekleidungsberufe	811	234	577	677	134	18	13
Lederhersteller, Leder- und Fellverarbeiter	297	190	107	282	15	15	.
Ernährungsberufe	20 872	10 915	9 957	17 793	3 079	1 611	939
Bauberufe	17 868	17 555	313	17 216	652	745	92
Bau-, Raumausstatter, Polsterer	3 488	3 308	180	3 418	70	172	24
Tischler, Modellbauer	4 166	4 008	158	4 115	51	542	15
Maler, Lackierer und verwandte Berufe	4 847	4 688	159	4 778	69	540	76
Warenprüfer, Versandfertigtmacher	4 256	2 332	1 924	3 794	462	197	75
Hilfsarbeiter ohne nähere Tätigkeitsangabe	9 978	6 796	3 182	8 662	1 316	23	128
Maschinisten und zugehörige Berufe	3 725	3 572	153	3 655	70	92	70
Technische Berufe	22 445	15 886	6 559	20 845	1 600	350	228
Ingenieure, Chemiker, Physiker, Mathematiker	8 135	6 199	1 936	7 573	562	21	152
Techniker, technische Sonderfachkräfte	14 310	9 687	4 623	13 272	1 038	329	76
Dienstleistungsberufe	353 028	115 012	238 016	258 321	94 707	13 906	3 788
Warenkaufleute	42 819	11 115	31 704	28 264	14 555	2 758	414
Dienstleistungskaufleute und zugehörige Berufe	14 080	5 124	8 956	11 100	2 980	804	78
Verkehrsberufe	46 127	36 311	9 816	39 053	7 074	751	506
Organisations-, Verwaltungs-, Büroberufe	98 555	26 230	72 325	77 490	21 065	3 491	564
Ordnungs-, Sicherheitsberufe	11 629	9 569	2 060	9 877	1 752	117	59
Schriftwerkschaffende, -ordnende sowie künstlerische Berufe	3 957	1 803	2 154	3 359	598	141	174
Gesundheitsdienstberufe	46 080	6 835	39 245	33 593	12 487	2 579	472
Sozial- und Erziehungsberufe, anderweitig nicht genannte geistes- und naturwissenschaftliche Berufe	48 584	9 739	38 845	26 188	22 396	592	415
allgemeine Dienstleistungsberufe	41 197	8 286	32 911	29 397	11 800	2 673	1 106
Sonstige Arbeitskräfte	7 186	4 168	3 018	6 486	404	3 718	95
Insgesamt ²⁾	529 185	255 709	273 476	423 664	105 090	27 292	6 206

1) Klassifikation der Berufe, Statistisches Bundesamt, Ausgabe 1975

2) einschließlich Fälle ohne Berufsangabe

Noch: 1. Sozialversicherungspflichtig Beschäftigte am Arbeitsort

1.8 Sozialversicherungspflichtig Beschäftigte am 30.6.2011 nach beruflicher Gliederung und beruflicher Ausbildung

Berufliche Gliederung ¹⁾	Insgesamt	Darunter			
		mit Berufsausbildung	mit Fach- und Hochschulabschluss	ohne Berufsausbildung	keine Zuordnung möglich
Pflanzenbauer, Tierzüchter, Fischereiberufe	19 668	13 419	.	.	3 744
Bergleute, Mineralgewinner	130	78	.	.	46
Fertigungsberufe	126 541	85 573	752	12 411	27 805
Steinbearbeiter, Baustoffhersteller	713	529	15	65	104
Keramiker, Glasmacher	298	240	.	.	33
Chemiearbeiter, Kunststoffverarbeiter	2 347	1 548	35	274	490
Papierhersteller, -verarbeiter, Drucker	1 177	774	13	110	280
Holzaufbereiter, Holzwarenfertiger und verwandte Berufe	695	525	5	60	105
Metallerzeuger, -bearbeiter	5 789	4 376	44	624	745
Schlosser, Mechaniker und zugeordnete Berufe	30 814	22 732	150	2 888	5 044
Elektriker	11 209	8 240	108	968	1 893
Montierer und Metallberufe, a.n.g.	3 191	2 175	16	345	655
Textil- und Bekleidungsberufe	811	542	7	44	218
Lederhersteller, Leder- und Fellverarbeiter	297	208	.	.	77
Ernährungsberufe	20 872	12 361	65	2 411	6 035
Bauberufe	17 868	11 719	66	1 152	4 931
Bau-, Raumausstatter, Polsterer	3 488	2 143	11	180	1 154
Tischler, Modellbauer	4 166	2 716	20	554	876
Maler, Lackierer und verwandte Berufe	4 847	3 034	10	585	1 218
Warenprüfer, Versandfertigtmacher	4 256	3 059	98	475	624
Hilfsarbeiter ohne nähere Tätigkeitsangabe	9 978	5 810	51	1 439	2 678
Maschinisten und zugehörige Berufe	3 725	2 842	33	205	645
Technische Berufe	22 445	10 111	8 189	563	3 582
Ingenieure, Chemiker, Physiker, Mathematiker	8 135	1 317	5 782	99	937
Techniker, technische Sonderfachkräfte	14 310	8 794	2 407	464	2 645
Dienstleistungsberufe	353 028	222 033	38 718	20 682	71 595
Warenkaufleute	42 819	28 217	994	3 823	9 785
Dienstleistungskaufleute und zugehörige Berufe	14 080	8 644	1 338	977	3 121
Verkehrsberufe	46 127	30 520	789	2 611	12 207
Organisations-, Verwaltungs-, Büroberufe	98 555	64 811	14 346	4 078	15 320
Ordnungs-, Sicherheitsberufe	11 629	7 136	454	472	3 567
Schriftwerkschaffende, -ordnende sowie künstlerische Berufe	3 957	1 664	1 305	202	786
Gesundheitsdienstberufe	46 080	31 589	5 656	2 868	5 967
Sozial- und Erziehungsberufe, anderweitig nicht genannte geistes- und naturwissenschaftliche Berufe	48 584	28 747	13 519	1 426	4 892
allgemeine Dienstleistungsberufe	41 197	20 705	317	4 225	15 950
Sonstige Arbeitskräfte	7 186	1 892	238	3 476	1 580
Insgesamt ²⁾	529 185	333 134	48 738	38 807	108 506

1) Klassifikation der Berufe, Statistisches Bundesamt, Ausgabe 1975

2) einschließlich Fälle ohne Berufsangabe

Noch: 1. Sozialversicherungspflichtig Beschäftigte am Arbeitsort

1.9 Weibliche sozialversicherungspflichtig Beschäftigte am 30.6.2011 nach beruflicher Gliederung und beruflicher Ausbildung

Berufliche Gliederung ¹⁾	Insgesamt	Darunter			
		mit Berufs- ausbildung	mit Fach- und Hochschul- abschluss	ohne Berufs- ausbildung	keine Zuordnung möglich
Pflanzenbauer, Tierzüchter, Fischereiberufe	4 764	3 141	267	396	960
Bergleute, Mineralgewinner	5	.	.	.	-
Fertigungsberufe	21 007	13 246	202	2 333	5 226
Steinbearbeiter, Baustoffhersteller	84	59	8	13	4
Keramiker, Glasmacher	74	61	.	.	7
Chemiearbeiter, Kunststoffverarbeiter	558	318	19	126	95
Papierhersteller, -verarbeiter, Drucker	411	269	.	.	102
Holzaufbereiter, Holzwarenfertiger und verwandte Berufe	76	59	.	.	12
Metallerzeuger, -bearbeiter	244	147	3	41	53
Schlosser, Mechaniker und zugeordnete Berufe	1 793	1 143	32	159	459
Elektriker	584	373	10	94	107
Montierer und Metallberufe, a.n.g.	473	358	4	76	35
Textil- und Bekleidungsberufe	577	407	5	30	135
Lederhersteller, Leder- und Fellverarbeiter	107	78	.	.	25
Ernährungsberufe	9 957	5 929	24	1 113	2 891
Bauberufe	313	215	25	21	52
Bau-, Raumausstatter, Polsterer	180	131	.	24	.
Tischler, Modellbauer	158	86	.	43	.
Maler, Lackierer und verwandte Berufe	159	73	.	51	.
Warenprüfer, Versandfertigmacher	1 924	1 480	41	126	277
Hilfsarbeiter ohne nähere Tätigkeitsangabe	3 182	1 937	15	355	875
Maschinisten und zugehörige Berufe	153	123	.	15	.
Technische Berufe	6 559	3 335	2 069	163	992
Ingenieure, Chemiker, Physiker, Mathematiker	1 936	307	1 390	18	221
Techniker, technische Sonderfachkräfte	4 623	3 028	679	145	771
Dienstleistungsberufe	238 016	156 068	23 470	13 434	45 044
Warenkaufleute	31 704	21 400	411	2 745	7 148
Dienstleistungskaufleute und zugehörige Berufe	8 956	5 757	753	539	1 907
Verkehrsberufe	9 816	6 589	150	570	2 507
Organisations-, Verwaltungs-, Büroberufe	72 325	50 972	8 112	2 691	10 550
Ordnungs-, Sicherheitsberufe	2 060	1 025	194	95	746
Schriftwerkschaffende, -ordnende sowie künstlerische Berufe	2 154	1 014	679	110	351
Gesundheitsdienstberufe	39 245	28 073	3 344	2 341	5 487
Sozial- und Erziehungsberufe, anderweitig nicht genannte geistes- und naturwissenschaftliche Berufe	38 845	24 480	9 626	987	3 752
allgemeine Dienstleistungsberufe	32 911	16 758	201	3 356	12 596
Sonstige Arbeitskräfte	3 018	.	.	.	674
Insgesamt ²⁾	273 476	176 556	26 141	17 797	52 982

1) Klassifikation der Berufe, Statistisches Bundesamt, Ausgabe 1975

2) einschließlich Fälle ohne Berufsangabe

Noch: 1. Sozialversicherungspflichtig Beschäftigte am Arbeitsort

1.10 Sozialversicherungspflichtig Beschäftigte in den kreisfreien Städten und Landkreisen am 30.6.2011 nach Geschlecht, Wirtschaftsbereichen, Teilzeitbeschäftigten, Auszubildenden und Ausländer/-innen

Kreisfreie Stadt Landkreis Land	Geschlecht	Ins- gesamt ¹⁾	Und zwar							
			nach Wirtschaftsbereichen ²⁾					Teilzeitbe- schäftigte	Auszu- bildende	Aus- länder/ -innen
			Land- und Forstwirt- schaft, Fischerei (A)	Produ- zierendes Gewerbe (B-F)	Handel, Verkehr, Gast- gewerbe (G-I)	Unter- nehmens- dienstleister (J-N)	Öffentliche und private Dienstleister (O-U)			
Greifswald	weiblich	14 134	.	.	2 045	3 846	7 466	4 711	634	140
	insgesamt	24 609	.	.	3 668	7 420	10 443	6 009	1 262	375
Neubrandenburg	weiblich	18 084	6	1 523	3 854	4 004	8 697	6 240	1 123	128
	insgesamt	32 667	25	5 860	7 367	7 518	11 897	7 365	2 307	295
Rostock	weiblich	42 114	32	2 659	8 997	9 505	20 921	12 650	2 103	428
	insgesamt	79 240	59	12 256	18 706	19 410	28 809	15 821	4 346	1 341
Schwerin	weiblich	27 103	14	1 474	4 847	6 583	14 185	8 785	1 650	230
	insgesamt	47 550	38	6 989	8 955	12 375	19 193	10 759	2 875	483
Stralsund	weiblich	12 192	15	520	2 606	2 209	6 842	4 045	596	74
	insgesamt	23 131	24	3 678	4 890	4 890	9 649	4 860	1 181	215
Wismar	weiblich	8 020	.	.	1 658	1 565	3 758	2 751	401	55
	insgesamt	15 967	.	.	2 893	2 787	4 972	3 254	917	143
Bad Doberan	weiblich	16 217	295	1 587	5 887	2 391	6 057	5 298	600	141
	insgesamt	33 319	1 144	8 420	11 243	4 722	7 790	6 287	1 454	383
Demmin	weiblich	9 250	322	1 264	2 083	1 239	4 342	2 936	358	32
	insgesamt	20 041	1 386	5 528	4 860	2 426	5 841	3 658	920	86
Güstrow	weiblich	14 187	515	1 533	3 011	1 524	7 604	5 071	620	62
	insgesamt	28 243	1 824	6 709	6 706	2 784	10 220	6 013	1 453	208
Ludwigslust	weiblich	16 899	621	4 144	3 808	1 926	6 400	5 380	612	192
	insgesamt	36 023	1 969	14 084	8 095	3 473	8 402	6 145	1 631	612
Mecklenburg-Strelitz	weiblich	8 458	281	674	2 319	985	4 199	2 882	258	43
	insgesamt	17 710	1 121	4 065	4 884	1 859	5 781	3 586	668	117
Müritz	weiblich	10 567	249	1 349	3 349	1 091	4 529	2 870	477	72
	insgesamt	20 975	966	5 627	6 493	1 916	5 973	3 431	1 071	177
Nordvorpommern	weiblich	12 941	351	1 148	4 570	943	5 929	3 950	479	59
	insgesamt	25 638	1 594	5 659	8 415	1 869	8 101	4 728	1 170	155
Nordwestmecklenburg	weiblich	12 196	388	1 921	3 404	966	5 516	3 972	458	109
	insgesamt	26 950	1 721	9 572	6 711	1 854	7 091	4 665	1 220	299
Ostvorpommern	weiblich	15 399	253	1 118	5 563	1 626	6 839	3 942	633	273
	insgesamt	29 821	1 161	6 734	9 883	3 016	9 027	4 932	1 374	537
Parchim	weiblich	12 758	426	1 589	2 702	1 769	6 272	4 237	491	90
	insgesamt	25 092	1 639	6 930	5 316	2 911	8 295	4 896	1 224	213
Rügen	weiblich	12 688	162	785	5 912	1 442	4 383	3 169	598	143
	insgesamt	22 963	904	3 011	10 349	2 643	6 052	3 866	1 195	412
Uecker-Randow	weiblich	10 269	234	931	1 906	2 005	5 193	4 051	431	71
	insgesamt	19 246	1 012	4 441	3 495	3 137	7 161	4 815	1 024	155
Mecklenburg- Vorpommern	weiblich	273 476	4 187	26 012	68 521	45 619	129 132	86 940	12 522	2 342
	insgesamt	529 185	16 632	117 910	132 929	87 010	174 697	105 090	27 292	6 206

1) einschließlich Fälle ohne Angaben

2) Klassifikation der Wirtschaftszweige, Ausgabe 2008 (WZ 2008)

Noch: 1. Sozialversicherungspflichtig Beschäftigte am Arbeitsort

1.11 Sozialversicherungspflichtig Beschäftigte in den kreisfreien Städten und Landkreisen am 30.6.2011 nach Geschlecht und beruflicher Ausbildung

Kreisfreie Stadt Landkreis Land	Geschlecht	Insgesamt	Darunter			
			mit Berufs- ausbildung	mit Fach- und Hochschul- abschluss	ohne Berufs- ausbildung	keine Zuordnung möglich
Greifswald	weiblich	14 134	8 844	1 897	893	2 500
	insgesamt	24 609	14 376	3 732	1 798	4 703
Neubrandenburg	weiblich	18 084	11 693	1 828	1 363	3 200
	insgesamt	32 667	20 521	3 372	2 831	5 943
Rostock	weiblich	42 114	25 850	5 630	2 854	7 780
	insgesamt	79 240	47 053	11 686	6 205	14 296
Schwerin	weiblich	27 103	17 211	2 986	1 936	4 970
	insgesamt	47 550	28 273	5 681	3 942	9 654
Stralsund	weiblich	12 192	8 675	1 203	802	1 512
	insgesamt	23 131	15 979	2 337	1 649	3 166
Wismar	weiblich	8 020	4 921	774	545	1 780
	insgesamt	15 967	9 804	1 559	1 323	3 281
Bad Doberan	weiblich	16 217	9 935	1 320	902	4 060
	insgesamt	33 319	20 075	2 434	2 018	8 792
Demmin	weiblich	9 250	6 313	795	520	1 622
	insgesamt	20 041	13 789	1 368	1 279	3 605
Güstrow	weiblich	14 187	9 542	1 475	855	2 315
	insgesamt	28 243	18 740	2 414	2 049	5 040
Ludwigslust	weiblich	16 899	10 900	1 066	1 213	3 720
	insgesamt	36 023	22 407	1 875	2 837	8 904
Mecklenburg-Strelitz	weiblich	8 458	5 667	646	372	1 773
	insgesamt	17 710	11 908	1 199	945	3 658
Müritz	weiblich	10 567	6 967	922	637	2 041
	insgesamt	20 975	13 785	1 508	1 401	4 281
Nordvorpommern	weiblich	12 941	8 761	953	679	2 548
	insgesamt	25 638	17 208	1 543	1 540	5 347
Nordwestmecklenburg	weiblich	12 196	7 001	965	896	3 334
	insgesamt	26 950	15 749	1 686	2 008	7 507
Ostvorpommern	weiblich	15 399	10 417	1 169	900	2 913
	insgesamt	29 821	19 835	2 040	1 849	6 097
Parchim	weiblich	12 758	8 503	966	703	2 586
	insgesamt	25 092	15 915	1 785	1 729	5 663
Rügen	weiblich	12 688	8 162	848	791	2 887
	insgesamt	22 963	14 365	1 341	1 558	5 699
Uecker-Randow	weiblich	10 269	7 194	698	936	1 441
	insgesamt	19 246	13 352	1 178	1 846	2 870
Mecklenburg- Vorpommern	weiblich	273 476	176 556	26 141	17 797	52 982
	insgesamt	529 185	333 134	48 738	38 807	108 506

Noch: 1. Sozialversicherungspflichtig Beschäftigte am Arbeitsort

1.12 Sozialversicherungspflichtig Beschäftigte in den kreisfreien Städten und Landkreisen am 30.6.2011 nach Wirtschaftsabschnitten, Altersgruppen und Geschlecht

Lfd. Nr.	Nr. der Klassifikation ¹⁾	Wirtschaftsgliederung nach WZ 2008							Wismar
		Altersgruppen (von ... bis unter ... Jahren)		Insgesamt	Greifswald	Neubrandenburg	Rostock	Schwerin	
Insgesamt									
1	A	Land- und Forstwirtschaft, Fischerei	16 632	.	25	59	38	24	.
2	B-F	Produzierendes Gewerbe	117 910	.	5 860	12 256	6 989	3 678	.
3	B-E	Produzierendes Gewerbe ohne Baugewerbe	76 641	2 266	3 928	9 641	4 565	2 354	4 240
4	C	Verarbeitendes Gewerbe	63 871	1 975	3 700	6 234	3 141	2 036	3 512
5	F	Baugewerbe	41 269	.	1 932	2 615	2 424	1 324	.
6	G-U	Dienstleistungsbereiche	394 636	21 531	26 782	66 925	40 523	19 429	10 652
7	G-I	Handel, Verkehr und Gastgewerbe	132 929	3 668	7 367	18 706	8 955	4 890	2 893
8	J	Information und Kommunikation	7 029	465	987	1 551	1 695	250	194
9	K	Finanz- u. Versicherungsdienstleister	8 709	467	740	1 987	1 324	369	569
10	L	Grundstücks- und Wohnungswesen	6 009	277	415	1 382	535	300	169
11	M-N	Freiberufl., wissenschaftl., techn. Dienstleister; sonst. wissenschaftl. Dienstleister	65 263	6 211	5 376	14 490	8 821	3 971	1 855
12	O-Q	Öff. Verwaltung; Verteidigung, Sozialvers.; Erzieh. u. Unterr.; Gesundh.- u. Sozialw.	151 629	9 502	10 087	24 752	15 855	8 309	4 387
13	R-U	Kunst, Unterhaltung und Erholung; sonst. Dienstleister; Priv. Haush.; Exterr. Org.	23 068	941	1 810	4 057	3 338	1 340	585
14	A-U	Insgesamt²⁾	529 185	24 609	32 667	79 240	47 550	23 131	15 967
15		Unter 20	10 060	428	709	1 222	921	400	375
16		20 - 24	48 182	2 269	3 298	7 608	4 519	2 084	1 451
17		25 - 29	52 305	3 015	3 069	8 997	4 730	2 294	1 581
18		30 - 34	52 789	2 927	3 164	8 806	4 644	2 412	1 654
19		35 - 39	45 795	2 263	2 841	6 925	4 139	1 990	1 436
20		40 - 44	64 998	3 047	3 801	9 570	5 580	2 831	2 005
21		45 - 49	84 612	3 605	5 012	11 870	7 314	3 749	2 480
22		50 - 54	78 650	3 247	4 923	10 659	6 758	3 405	2 273
23		55 - 59	66 015	2 630	4 235	9 347	6 352	2 846	1 945
24		60 - 64	24 122	1 097	1 562	3 954	2 406	1 047	721
25		65 und mehr	1 657	81	53	282	187	73	46
Darunter: weiblich									
26	A	Land- und Forstwirtschaft, Fischerei	4 187	.	6	32	14	15	.
27	B-F	Produzierendes Gewerbe	26 012	.	1 523	2 659	1 474	520	.
28	B-E	Produzierendes Gewerbe ohne Baugewerbe	21 613	689	1 306	2 320	1 249	356	913
29	C	Verarbeitendes Gewerbe	18 532	604	1 272	1 493	784	305	632
30	F	Baugewerbe	4 399	.	217	339	225	164	.
31	G-U	Dienstleistungsbereiche	243 272	13 357	16 555	39 423	25 615	11 657	6 981
32	G-I	Handel, Verkehr und Gastgewerbe	68 521	2 045	3 854	8 997	4 847	2 606	1 658
33	J	Information und Kommunikation	2 667	121	378	618	678	104	66
34	K	Finanz- u. Versicherungsdienstleister	6 020	328	428	1 257	852	266	412
35	L	Grundstücks- und Wohnungswesen	3 195	148	287	713	316	138	82
36	M-N	Freiberufl., wissenschaftl., techn. Dienstleister; sonst. wissenschaftl. Dienstleister	33 737	3 249	2 911	6 917	4 737	1 701	1 005
37	O-Q	Öff. Verwaltung; Verteidigung, Sozialvers.; Erzieh. u. Unterr.; Gesundh.- u. Sozialw.	114 068	6 842	7 643	18 202	11 868	5 946	3 322
38	R-U	Kunst, Unterhaltung und Erholung; sonst. Dienstleister; Priv. Haush.; Exterr. Org.	15 064	624	1 054	2 719	2 317	896	436
39	A-U	Insgesamt²⁾	273 476	14 134	18 084	42 114	27 103	12 192	8 020
40		Unter 20	4 406	219	341	562	523	192	151
41		20 - 24	23 025	1 248	1 673	3 968	2 406	1 065	709
42		25 - 29	25 772	1 662	1 635	4 666	2 696	1 196	737
43		30 - 34	26 259	1 564	1 712	4 566	2 638	1 325	781
44		35 - 39	23 182	1 262	1 586	3 567	2 355	1 056	657
45		40 - 44	34 894	1 775	2 191	5 236	3 259	1 568	1 017
46		45 - 49	45 996	2 211	2 857	6 609	4 272	1 993	1 326
47		50 - 54	42 809	1 966	2 838	5 883	4 008	1 836	1 241
48		55 - 59	35 507	1 612	2 446	5 119	3 660	1 478	1 049
49		60 - 64	11 161	587	787	1 868	1 226	463	344
50		65 und mehr	465	28	18	70	60	20	8

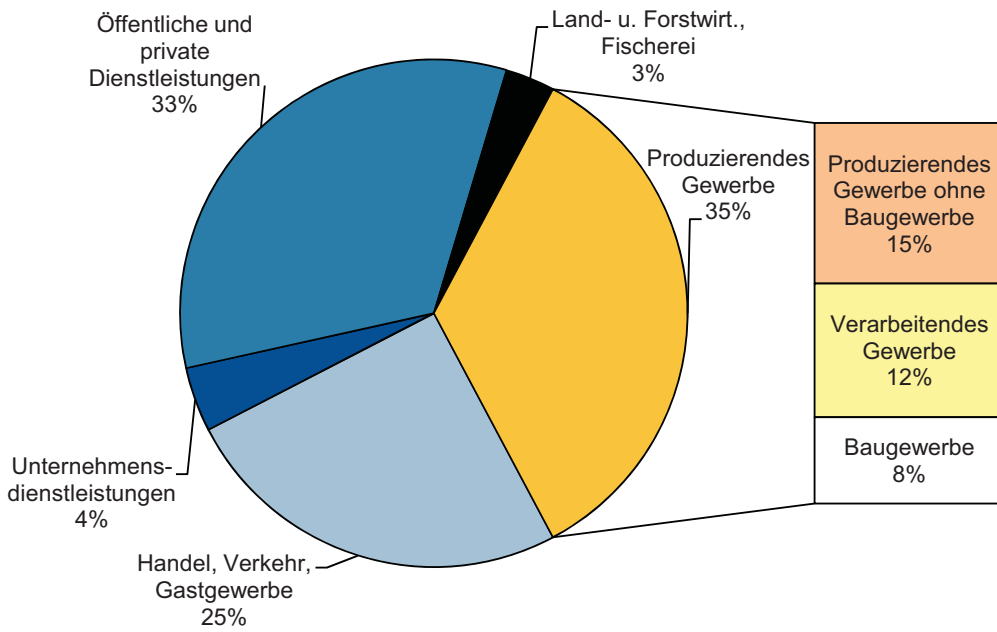
1) Klassifikation der Wirtschaftszweige, Ausgabe 2008 (WZ 2008)

2) einschließlich Fälle ohne Angabe zur Wirtschaftsgliederung

Noch: 1.12 Sozialversicherungspflichtig Beschäftigte in den kreisfreien Städten und Landkreisen am 30.6.2011 nach Wirtschaftsabschnitten, Altersgruppen und Geschlecht

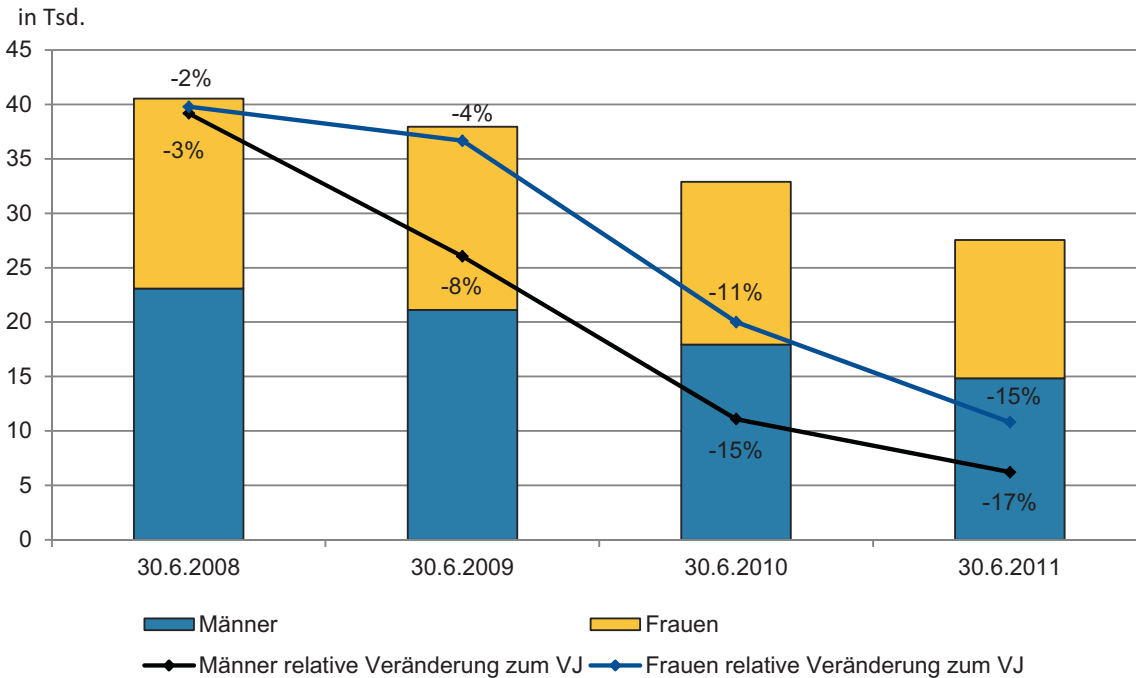
Bad Doberan	Demmin	Güstrow	Ludwigs- lust	Mecklen- burg- Strelitz	Müritz	Nordvor- pommern	Nordwest- mecklen- burg	Ostvor- pommern	Parchim	Rügen	Uecker- Randow	Nr. der Klassi- fikation ¹⁾	Lfd. Nr.
Insgesamt													
1 144	1 386	1 824	1 969	1 121	966	1 594	1 721	1 161	1 639	904	1 012	A	1
8 420	5 528	6 709	14 084	4 065	5 627	5 659	9 572	6 734	6 930	3 011	4 441	B-F	2
4 373	3 307	4 622	10 887	2 124	3 829	2 672	6 046	3 218	3 958	1 587	3 024	B-E	3
3 891	2 559	3 925	10 378	1 656	3 564	2 210	5 034	2 822	3 434	1 246	2 554	C	4
4 047	2 221	2 087	3 197	1 941	1 798	2 987	3 526	3 516	2 972	1 424	1 417	F	5
23 755	13 127	19 710	19 970	12 524	14 382	18 385	15 656	21 926	16 522	19 044	13 793	G-U	6
11 243	4 860	6 706	8 095	4 884	6 493	8 415	6 711	9 883	5 316	10 349	3 495	G-I	7
683	50	164	106	162	133	91	107	127	127	89	48	J	8
159	289	236	472	261	340	219	46	270	336	300	325	K	9
244	121	253	225	229	198	292	273	365	325	274	132	L	10
3 636	1 966	2 131	2 670	1 207	1 245	1 267	1 428	2 254	2 123	1 980	2 632	M-N	11
6 643	4 935	9 034	7 555	5 047	5 302	7 033	6 458	7 920	7 495	5 065	6 250	O-Q	12
1 147	906	1 186	847	734	671	1 068	633	1 107	800	987	911	R-U	13
33 319	20 041	28 243	36 023	17 710	20 975	25 638	26 950	29 821	25 092	22 963	19 246	A-U	14
544	370	571	692	260	423	520	549	621	487	542	426		15
2 940	1 519	2 350	3 311	1 311	1 957	2 092	2 358	2 811	2 180	2 516	1 608		16
3 400	1 589	2 496	3 508	1 566	2 021	2 294	2 571	2 937	2 103	2 457	1 677		17
3 468	1 795	2 630	3 315	1 675	2 168	2 406	2 643	2 890	2 337	2 117	1 738		18
2 925	1 736	2 384	3 076	1 486	1 872	2 161	2 432	2 507	2 211	1 761	1 650		19
4 235	2 519	3 621	4 655	2 194	2 652	3 285	3 523	3 460	3 142	2 640	2 238		20
5 426	3 429	4 851	6 010	3 064	3 431	4 312	4 310	4 633	4 240	3 615	3 261		21
4 826	3 412	4 399	5 375	2 941	3 089	4 065	3 959	4 782	3 812	3 458	3 267		22
3 937	2 716	3 632	4 381	2 336	2 486	3 357	3 294	3 834	3 343	2 814	2 530		23
1 494	915	1 229	1 590	825	810	1 073	1 218	1 252	1 162	952	815		24
124	41	80	110	52	66	73	93	94	75	91	36		25
Darunter: weiblich													
295	322	515	621	281	249	351	388	253	426	162	234	A	26
1 587	1 264	1 533	4 144	674	1 349	1 148	1 921	1 118	1 589	785	931	B-F	27
1 183	1 038	1 321	3 817	487	1 170	809	1 553	684	1 291	646	781	B-E	28
1 079	883	1 121	3 695	398	1 106	711	1 373	609	1 195	578	694	C	29
404	226	212	327	187	179	339	368	434	298	139	150	F	30
14 335	7 664	12 139	12 134	7 503	8 969	11 442	9 886	14 028	10 743	11 737	9 104	G-U	31
5 887	2 083	3 011	3 808	2 319	3 349	4 570	3 404	5 563	2 702	5 912	1 906	G-I	32
233	18	40	48	76	61	34	41	53	43	35	20	J	33
110	230	168	338	194	272	181	38	205	276	228	237	K	34
142	57	121	89	127	105	158	146	188	155	153	70	L	35
1 906	934	1 195	1 451	588	653	570	741	1 180	1 295	1 026	1 678	M-N	36
5 312	3 755	6 857	5 762	3 758	4 084	5 293	5 077	6 165	5 756	3 844	4 582	O-Q	37
745	587	747	638	441	445	636	439	674	516	539	611	R-U	38
16 217	9 250	14 187	16 899	8 458	10 567	12 941	12 196	15 399	12 758	12 688	10 269	A-U	39
242	131	226	234	107	168	208	205	271	170	274	182		40
1 306	613	1 040	1 293	551	940	897	886	1 386	934	1 333	777		41
1 570	717	1 192	1 429	698	951	1 045	1 038	1 464	999	1 258	819		42
1 560	807	1 266	1 343	806	1 057	1 141	1 109	1 430	1 168	1 087	899		43
1 344	770	1 186	1 392	712	935	1 081	1 016	1 308	1 103	956	896		44
2 076	1 206	1 906	2 393	1 088	1 375	1 727	1 684	1 884	1 702	1 535	1 272		45
2 783	1 672	2 568	3 092	1 534	1 831	2 346	2 117	2 529	2 301	2 114	1 841		46
2 533	1 703	2 334	2 770	1 492	1 622	2 176	1 981	2 528	2 111	1 981	1 806		47
2 064	1 282	1 900	2 235	1 119	1 323	1 803	1 616	1 987	1 757	1 657	1 400		48
699	337	551	692	334	349	497	521	583	495	462	366		49
40	12	18	26	17	16	20	23	29	18	31	11		50

Sozialversicherungspflichtig Beschäftigte mit Arbeitsort in Mecklenburg-Vorpommern nach Wirtschaftsbereichen



© StatA MV

Entwicklung der Zahl der Auszubildenden mit Arbeitsort in Mecklenburg-Vorpommern zwischen 2008 und 2011 nach Geschlecht



© StatA MV

2. Sozialversicherungspflichtig Beschäftigte am Wohnort

2.1 Sozialversicherungspflichtig Beschäftigte am 30.6.2011 nach Wirtschaftsabschnitten und -unterabschnitten, Geschlecht, Teilzeitbeschäftigung, Ausländer/-innen und Auszubildenden

Nr. der Klassifikation ¹⁾	Wirtschaftsgliederung nach WZ 2008	Insgesamt	Und zwar					Auszubildende	
			männlich	weiblich	Teilzeitbeschäftigte	Ausländer/-innen	insgesamt	darunter	
								weiblich	
A	Land- und Forstwirtschaft, Fischerei	16 486	12 346	4 140	608	283	685	132	
B-F	Produzierendes Gewerbe	132 916	105 520	27 396	4 781	737	5 994	1 127	
B-E	Produzierendes Gewerbe ohne Baugewerbe	84 967	62 113	22 854	3 283	554	4 260	1 002	
B	Bergbau u. Gewinnung v. Steinen u. Erden	794	709	85	18	4	10	.	
C	Verarbeitendes Gewerbe	71 521	51 816	19 705	2 589	517	3 730	873	
10-12	Herst. v. Nahr.-u. Genussm., Getr. u. Tabakerz.	17 653	8 619	9 034	1 280	220	892	446	
13-15	Herst. v. Bekl., Leder, Lederw. u. Schuhen	898	358	540	47	8	25	13	
16-18	Herst. v. Papier, Pappe u. Druckerzeugn.	5 831	4 273	1 558	203	30	266	73	
19	Kokerei und Mineralölverarbeitung	135	113	22	.	-	8	4	
20	Herst. v. von chemischen Erzeugnissen	1 525	1 089	436	46	12	68	11	
21	Herst. v. pharmazeut. Erzeugnissen	464	207	257	.	3	22	16	
22-23	Herst. v. Gummi-u. Kunststoffwaren., Glas u. Glasw., Keramik, Verarb.v. Steinen u. Erden	5 548	4 593	955	116	39	182	33	
24-25	Metallerzeug. u. -bearb., Herst. v. Metallerg.	12 729	11 272	1 457	259	79	789	50	
26	Herst. v. DV-Geräten, elektr. u. opt. Erzeugn.	2 724	1 775	949	71	29	106	23	
27	Herst. v. elektrischen Ausrüstungen	2 176	1 717	459	42	9	63	8	
28	Maschinenbau	7 252	6 452	800	104	30	410	26	
29-30	Fahrzeugbau	7 034	6 234	800	91	37	448	33	
31-33	Sonst. Herst. v. Waren, Reparatur u. Installation v. Maschinen u. Ausrüstungen	7 552	5 114	2 438	310	21	451	137	
D	Energieversorgung	6 226	4 518	1 708	413	.	304	77	
E	Wasservers; Abwasser- und Abfallents., Beseitigung v. Umweltverschmutzungen	6 426	5 070	1 356	263	.	216	.	
F	Baugewerbe	47 949	43 407	4 542	1 498	183	1 734	125	
41-42	Hoch- und Tiefbau	14 750	13 639	1 111	293	40	405	25	
43	Vorber. Baustellenarbeiten, Bauinstallation und sonstiges Ausbaugewerbe	33 199	29 768	3 431	1 205	143	1 329	100	
G-U	Dienstleistungsbereiche	431 359	175 309	256 050	105 214	4 459	21 543	11 654	
G-I	Handel, Verkehr und Gastgewerbe	148 232	76 068	72 164	28 014	2 247	7 230	3 276	
G	Handel; Instandhalt. u. Reparatur v. Kfz	77 142	34 670	42 472	19 598	379	3 935	1 700	
45	Handel mit Kfz; Inst.halt. u. Reparatur v. Kfz	12 134	9 993	2 141	473	51	1 067	127	
46	Großhandel (ohne Handel mit Kfz)	19 539	13 607	5 932	1 590	82	676	164	
47	Einzelhandel (ohne Handel mit Kfz)	45 469	11 070	34 399	17 535	246	2 192	1 409	
H	Verkehr und Lagerei	36 539	28 817	7 722	3 300	300	801	146	
I	Gastgewerbe	34 551	12 581	21 970	5 116	1 568	2 494	1 430	
J	Information und Kommunikation	8 683	5 463	3 220	985	59	350	104	
58-60	Verlagswesen, audiovis. Medien u. Rundfunk	2 233	1 088	1 145	395	8	.	57	
61	Telekommunikation	1 548	1 114	434	173	6	.	-	
62-63	Informationstechnolog. u. Informationsdienstl.	4 902	3 261	1 641	417	45	251	47	
K	Finanz- u. Versicherungsdienstleister	9 934	3 216	6 718	2 231	.	529	269	
64	Finanzdienstleister	6 543	1 825	4 718	1 644	20	358	193	
65-66	Versich., Rückvers. u. Pens.kassen (o. Soz.vers.); mit Finanz- u. Versich.dienstl. verb. Tätigkeiten	3 391	1 391	2 000	587	.	171	76	
L	Grundstücks- und Wohnungswesen	6 670	3 234	3 436	830	.	222	140	
M-N	Freiberufl., wissenschaftl., techn. Dienstleister; sonst. wirtschaftl. Dienstleister	77 006	40 028	36 978	16 611	770	1 529	914	
M	Freiberufl., wissenschaft. u. techn. Dienstleistungen	23 204	9 886	13 318	2 839	282	980	685	
69-71	freiberufliche u. technische Dienstleister	16 924	7 131	9 793	1 753	101	722	521	
72	Wissensch. Forschung und Entwicklung	4 057	1 941	2 116	750	170	98	49	
73-75	Sonst. freiberufl., wissenschaft. u. techn. Dienstleister	2 223	814	1 409	336	11	160	115	
N	Sonstige wirtschaftliche Dienstleistungen	53 802	30 142	23 660	13 772	488	549	229	
78.2, 78.3	dar.: Vermittlung u. Überlassung v. Arbeitskräften	16 680	13 096	3 584	1 249	182	16	10	
O-Q	Öff. Verwaltung, Verteidigung, Sozialvers.; Erzieh. u. Unterr.; Gesundh. u. Sozialw.	156 789	38 892	117 897	51 296	960	10 302	6 190	
O	Öffentl.Verwaltung, Verteidigung; Sozialvers.	45 944	15 180	30 764	12 431	53	1 904	1 148	
P	Erziehung und Unterricht	29 709	9 249	20 460	10 568	291	4 337	1 920	
Q	Gesundheits-, Veterinär- u. Sozialwesen	81 136	14 463	66 673	28 297	616	4 061	3 122	
86	Gesundheitswesen	45 511	8 033	37 478	10 462	467	2 760	2 221	
87-88	Heime und Sozialwesen	35 625	6 430	29 195	17 835	149	1 301	901	
R-U	Kunst, Unterhaltung und Erholung; sonst. Dienstleister; Priv. Haush.; Exterr. Org.	24 045	8 408	15 637	5 247	352	1 381	761	
R	Kunst, Unterhaltung und Erholung	5 703	2 662	3 041	716	199	218	107	
S	Sonstige Dienstleistungen	18 079	5 649	12 430	4 447	137	1 163	654	
T	Private Haushalte mit Hauspersonal; Dienstleistungen u. Herst. v. Waren durch priv. Haush. für d. Eigenbedarf	256	.	.	.	16	-	-	
U	Exterritoriale Organisat. u. Körperschaften	7	.	.	.	-	-	-	
A-U	Insgesamt²⁾	580 764	293 177	287 587	110 605	5 479	28 223	12 914	

1) Klassifikation der Wirtschaftszweige, Ausgabe 2008 (WZ 2008)

2) einschließlich Fälle ohne Angabe zur Wirtschaftsgliederung

Noch: 2. Sozialversicherungspflichtig Beschäftigte am Wohnort

2.2 Sozialversicherungspflichtig Beschäftigte am 30.6.2011 nach Wirtschaftsabschnitten, Geschlecht, Altersgruppen und deutschen Beschäftigten

Nr. der Klassifikation ¹⁾	Wirtschaftsgliederung nach WZ 2008	Geschlecht	Insgesamt	Davon im Alter von ... bis unter ... Jahren						
				unter 20	20 - 30	30 - 40	40 - 50	50 - 60	60 - 65	65 und mehr
				Insgesamt						
A	Land- und Forstwirtschaft, Fischerei	weiblich	4 140	61	561	532	1 356	1 420	200	10
		insgesamt	16 486	396	2 950	2 097	4 860	5 119	984	80
B-F	Produzierendes Gewerbe	weiblich	27 396	411	4 228	4 813	8 624	8 356	903	61
		insgesamt	132 916	2 482	23 864	26 112	39 526	35 596	5 033	303
B-E	Produzierendes Gewerbe ohne Baugewerbe	weiblich	22 854	359	3 802	4 000	7 136	6 789	730	38
		insgesamt	84 967	1 758	16 049	15 625	24 760	23 107	3 479	189
C	Verarbeitendes Gewerbe	weiblich	19 705	321	3 285	3 481	6 220	5 764	601	33
		insgesamt	71 521	1 542	14 129	13 522	20 590	18 747	2 825	166
F	Baugewerbe	weiblich	4 542	52	426	813	1 488	1 567	173	23
		insgesamt	47 949	724	7 815	10 487	14 766	12 489	1 554	114
G-U	Dienstleistungsbereiche	weiblich	256 050	4 085	47 324	47 213	74 613	71 887	10 512	416
		insgesamt	431 359	7 478	83 318	80 987	120 334	117 587	20 273	1 382
G-I	Handel, Verkehr und Gastgewerbe	weiblich	72 164	1 417	15 286	14 156	21 431	17 889	1 861	124
		insgesamt	148 232	2 983	31 501	28 915	42 252	36 941	5 162	478
J	Information und Kommunikation	weiblich	3 220	.	598	737	924	803	137	.
		insgesamt	8 683	57	1 700	2 116	2 457	1 977	355	21
K	Finanz- u. Versicherungsdienstleister	weiblich	6 718	.	945	1 427	2 250	1 862	179	.
		insgesamt	9 934	82	1 560	2 201	3 102	2 610	346	33
L	Grundstücks- und Wohnungswesen	weiblich	3 436	31	533	595	954	1 112	200	11
		insgesamt	6 670	45	821	1 064	1 868	2 307	513	52
M-N	Freiberufl., wissenschaftl., techn. Dienstleister; sonst. wissenschaftl. Dienstleister	weiblich	36 978	264	7 810	8 008	10 436	9 361	1 026	73
		insgesamt	77 006	476	17 163	16 667	20 384	19 174	2 835	307
O-Q	Öff. Verwaltung; Verteidigung, Sozialvers.; Erzieh. u. Unterr.; Gesundh.- u. Sozialw.	weiblich	117 897	2 025	18 899	19 246	34 541	36 700	6 339	147
		insgesamt	156 789	3 362	25 799	25 574	43 944	48 087	9 658	365
R-U	Kunst, Unterhaltung und Erholung; sonst. Dienstleister; Priv. Haush.; Exterr. Org.	weiblich	15 637	285	3 253	3 044	4 077	4 160	770	48
		insgesamt	24 045	473	4 774	4 450	6 327	6 491	1 404	126
A-U	Insgesamt²⁾	weiblich	287 587	4 558	52 113	52 558	84 593	81 663	11 615	487
		insgesamt	580 764	10 357	110 132	109 197	164 720	158 303	26 290	1 765
				Darunter: Deutsche Beschäftigte						
A	Land- und Forstwirtschaft, Fischerei	weiblich	4 058	61	533	503	1 342	1 410	199	10
		insgesamt	16 203	392	2 871	2 006	4 788	5 084	983	79
B-F	Produzierendes Gewerbe	weiblich	27 242	406	4 182	4 770	8 579	8 343	902	60
		insgesamt	132 163	2 468	23 665	25 892	39 316	35 508	5 012	302
B-E	Produzierendes Gewerbe ohne Baugewerbe	weiblich	22 721	355	3 760	3 962	7 098	6 779	729	38
		insgesamt	84 403	1 747	15 895	15 458	24 603	23 045	3 466	189
C	Verarbeitendes Gewerbe	weiblich	19 578	317	3 246	3 445	6 183	5 754	600	33
		insgesamt	70 994	1 532	13 986	13 371	20 439	18 688	2 812	166
F	Baugewerbe	weiblich	4 521	51	422	808	1 481	1 564	173	22
		insgesamt	47 760	721	7 770	10 434	14 713	12 463	1 546	113
G-U	Dienstleistungsbereiche	weiblich	254 129	4 027	46 802	46 569	74 137	71 693	10 488	413
		insgesamt	426 829	7 374	82 124	79 380	119 282	117 087	20 206	1 376
G-I	Handel, Verkehr und Gastgewerbe	weiblich	71 325	1 378	15 039	13 899	21 219	17 812	1 855	123
		insgesamt	145 945	2 911	30 870	28 137	41 701	36 709	5 142	475
J	Information und Kommunikation	weiblich	3 194	.	588	727	919	802	137	.
		insgesamt	8 624	56	1 681	2 091	2 446	1 974	355	21
K	Finanz- u. Versicherungsdienstleister	weiblich	6 697	.	943	1 417	2 246	1 859	179	.
		insgesamt	9 901	80	1 556	2 185	3 094	2 607	346	33
L	Grundstücks- und Wohnungswesen	weiblich	3 415	31	529	585	952	1 109	199	10
		insgesamt	6 631	45	816	1 049	1 860	2 300	510	51
M-N	Freiberufl., wissenschaftl., techn. Dienstleister; sonst. wissenschaftl. Dienstleister	weiblich	36 667	256	7 745	7 905	10 339	9 329	1 021	72
		insgesamt	76 227	466	17 008	16 373	20 187	19 071	2 816	306
O-Q	Öff. Verwaltung; Verteidigung, Sozialvers.; Erzieh. u. Unterr.; Gesundh.- u. Sozialw.	weiblich	117 363	2 019	18 755	19 050	34 419	36 643	6 330	147
		insgesamt	155 810	3 351	25 532	25 202	43 744	47 977	9 639	365
R-U	Kunst, Unterhaltung und Erholung; sonst. Dienstleister; Priv. Haush.; Exterr. Org.	weiblich	15 468	282	3 203	2 986	4 043	4 139	767	48
		insgesamt	23 691	465	4 661	4 343	6 250	6 449	1 398	125
A-U	Insgesamt²⁾	weiblich	285 430	4 495	51 517	51 842	84 058	81 446	11 589	483
		insgesamt	575 198	10 235	108 660	107 279	163 386	157 680	26 201	1 757

1) Klassifikation der Wirtschaftszweige, Ausgabe 2008 (WZ 2008)

2) einschließlich Fälle ohne Angabe zur Wirtschaftsgliederung

Noch: 2. Sozialversicherungspflichtig Beschäftigte am Wohnort

2.3 Sozialversicherungspflichtig Beschäftigte am 30.6.2011 nach Wirtschaftsabschnitten, Altersgruppen, beruflicher Ausbildung und Geschlecht

Nr. der Klassifikation ¹⁾	Wirtschaftsgliederung nach WZ 2008 Altersgruppen (von ... bis unter ... Jahren)	Insgesamt	Darunter			
			mit Berufsausbildung	mit Fach- und Hochschulabschluss	ohne Berufsausbildung	keine Zuordnung möglich
Insgesamt						
A	Land- und Forstwirtschaft, Fischerei	16 486	11 387	997	1 202	2 900
B-F	Produzierendes Gewerbe	132 916	87 449	7 866	9 764	27 837
B-E	Produzierendes Gewerbe ohne Baugewerbe	84 967	57 291	6 297	7 100	14 279
C	Verarbeitendes Gewerbe	71 521	48 400	4 534	6 095	12 492
F	Baugewerbe	47 949	30 158	1 569	2 664	13 558
G-U	Dienstleistungsbereiche	431 359	266 455	42 857	31 938	90 109
G-I	Handel, Verkehr und Gastgewerbe	148 232	91 419	4 547	10 896	41 370
J	Information und Kommunikation	8 683	3 999	1 861	525	2 298
K	Finanz- u. Versicherungsdienstleister	9 934	6 870	1 269	656	1 139
L	Grundstücks- und Wohnungswesen	6 670	3 821	750	302	1 797
M-N	Freiberufl., wissenschaftl., techn. Dienstleister; sonst. wissenschaftl. Dienstleister	77 006	42 825	7 171	5 132	21 878
O-Q	Öff. Verwaltung; Verteidigung, Sozialvers.; Erzieh. u. Unterr.; Gesundh.- u. Sozialw.	156 789	103 863	24 642	12 623	15 661
R-U	Kunst, Unterhaltung und Erholung; sonst. Dienstleister; Priv. Haush.; Exterr. Org.	24 045	13 658	2 617	1 804	5 966
A-U	Insgesamt²⁾	580 764	365 292	51 720	42 906	120 846
	Unter 20	10 357	597	19	8 279	1 462
	20 - 25	52 385	25 397	506	15 548	10 934
	25 - 30	57 747	34 868	4 180	4 273	14 426
	30 - 35	58 409	35 548	6 038	2 234	14 589
	35 - 40	50 788	32 672	4 706	1 572	11 838
	40 - 45	71 449	47 448	6 460	2 117	15 424
	45 - 50	93 271	63 327	8 651	2 884	18 409
	50 - 55	86 479	58 931	8 376	2 754	16 418
	55 - 60	71 824	48 375	8 565	2 277	12 607
	60 - 65	26 290	17 410	3 890	916	4 074
	65 und mehr	1 765	719	329	52	665
Darunter: weiblich						
A	Land- und Forstwirtschaft, Fischerei	4 140	2 728	372	263	777
B-F	Produzierendes Gewerbe	27 396	17 499	2 305	1 957	5 635
B-E	Produzierendes Gewerbe ohne Baugewerbe	22 854	14 780	1 833	1 793	4 448
C	Verarbeitendes Gewerbe	19 705	12 795	1 224	1 601	4 085
F	Baugewerbe	4 542	2 719	472	164	1 187
G-U	Dienstleistungsbereiche	256 050	165 056	24 133	16 917	49 944
G-I	Handel, Verkehr und Gastgewerbe	72 164	45 502	1 979	5 175	19 508
J	Information und Kommunikation	3 220	1 641	521	156	902
K	Finanz- u. Versicherungsdienstleister	6 718	4 860	703	368	787
L	Grundstücks- und Wohnungswesen	3 436	2 024	397	184	831
M-N	Freiberufl., wissenschaftl., techn. Dienstleister; sonst. wissenschaftl. Dienstleister	36 978	19 813	3 033	2 275	11 857
O-Q	Öff. Verwaltung; Verteidigung, Sozialvers.; Erzieh. u. Unterr.; Gesundh.- u. Sozialw.	117 897	81 676	16 115	7 759	12 347
R-U	Kunst, Unterhaltung und Erholung; sonst. Dienstleister; Priv. Haush.; Exterr. Org.	15 637	9 540	1 385	1 000	3 712
A-U	Insgesamt²⁾	287 587	185 283	26 810	19 138	56 356
	Unter 20	4 558	294	13	3 571	680
	20 - 25	24 573	12 091	329	7 058	5 095
	25 - 30	27 540	16 990	2 403	1 658	6 489
	30 - 35	28 020	17 483	3 140	890	6 507
	35 - 40	24 538	16 238	2 334	682	5 284
	40 - 45	36 512	24 613	3 462	1 026	7 411
	45 - 50	48 081	33 075	4 667	1 393	8 946
	50 - 55	44 745	30 697	4 527	1 338	8 183
	55 - 60	36 918	25 371	4 407	1 112	6 028
	60 - 65	11 615	8 201	1 468	395	1 551
	65 und mehr	487	230	60	15	182

1) Klassifikation der Wirtschaftszweige, Ausgabe 2008 (WZ 2008)

2) einschließlich Fälle ohne Angabe zur Wirtschaftsgliederung und zum Alter

Noch: 2. Sozialversicherungspflichtig Beschäftigte am Wohnort

2.4 Sozialversicherungspflichtig Beschäftigte am 30.6.2011 nach Wirtschaftsabschnitten, Vollzeit- und Teilzeitbeschäftigung sowie Geschlecht

Nr. der Klassifikation ¹⁾	Wirtschaftsgliederung nach WZ 2008	Insgesamt	Darunter					
			Vollzeitbeschäftigte			Teilzeitbeschäftigte		
			zusammen	Auszubildende	Ausländer/-innen	zusammen	unter 18 Stunden	18 Stunden und mehr
Insgesamt								
A	Land- und Forstwirtschaft, Fischerei	16 486	15 856	681	260	608	155	452
B-F	Produzierendes Gewerbe	132 916	128 080	5 989	698	4 781	612	4 167
B-E	Produzierendes Gewerbe ohne Baugewerbe	84 967	81 645	4 257	536	3 283	298	2 984
C	Verarbeitendes Gewerbe	71 521	68 912	3 728	500	2 589	259	2 329
F	Baugewerbe	47 949	46 435	1 732	162	1 498	314	1 183
G-U	Dienstleistungsbereiche	431 359	325 744	21 471	3 378	105 214	8 787	96 176
G-I	Handel, Verkehr und Gastgewerbe	148 232	120 104	7 215	1 738	28 014	3 170	24 838
J	Information und Kommunikation	8 683	7 675	350	46	985	169	816
K	Finanz- u. Versicherungsdienstleister	9 934	7 677	511	.	2 231	110	1 897
L	Grundstücks- und Wohnungswesen	6 670	5 824	222	.	830	116	714
M-N	Freiberufl., wissenschaftli., techn. Dienstleister; sonst. wissenschaftl. Dienstleister	77 006	60 329	1 524	559	16 611	1 778	14 828
O-Q	Öff. Verwaltung; Verteidigung, Sozialvers.; Erzieh. u. Unterr.; Gesundh.- u. Sozialw.	156 789	105 362	10 269	688	51 296	2 837	48 445
R-U	Kunst, Unterhaltung und Erholung; sonst. Dienstleister; Priv. Haush.; Exterr. Org.	24 045	18 773	1 380	287	5 247	607	4 638
A-U	Insgesamt ²⁾	580 764	469 681	28 142	4 336	110 605	9 555	100 796
Weiblich								
A	Land- und Forstwirtschaft, Fischerei	4 140	3 757	131	74	380	67	312
B-F	Produzierendes Gewerbe	27 396	24 167	1 126	135	3 215	287	2 926
B-E	Produzierendes Gewerbe ohne Baugewerbe	22 854	20 456	1 001	121	2 389	152	2 236
C	Verarbeitendes Gewerbe	19 705	17 704	872	116	1 997	137	1 859
F	Baugewerbe	4 542	3 711	125	14	826	135	690
G-U	Dienstleistungsbereiche	256 050	168 172	11 613	1 292	87 643	6 302	81 113
G-I	Handel, Verkehr und Gastgewerbe	72 164	48 789	3 269	596	23 320	2 141	21 174
J	Information und Kommunikation	3 220	2 542	104	17	669	90	579
K	Finanz- u. Versicherungsdienstleister	6 718	4 680	259	.	2 022	87	1 729
L	Grundstücks- und Wohnungswesen	3 436	2 850	140	.	575	61	514
M-N	Freiberufl., wissenschaftli., techn. Dienstleister; sonst. wissenschaftl. Dienstleister	36 978	24 092	913	174	12 853	1 250	11 599
O-Q	Öff. Verwaltung; Verteidigung, Sozialvers.; Erzieh. u. Unterr.; Gesundh.- u. Sozialw.	117 897	73 811	6 168	345	43 992	2 268	41 713
R-U	Kunst, Unterhaltung und Erholung; sonst. Dienstleister; Priv. Haush.; Exterr. Org.	15 637	11 408	760	125	4 212	405	3 805
A-U	Insgesamt ²⁾	287 587	196 097	12 871	1 501	91 238	6 656	84 351
Männlich								
A	Land- und Forstwirtschaft, Fischerei	12 346	12 099	550	186	228	88	140
B-F	Produzierendes Gewerbe	105 520	103 913	4 863	563	1 566	325	1 241
B-E	Produzierendes Gewerbe ohne Baugewerbe	62 113	61 189	3 256	415	894	146	748
C	Verarbeitendes Gewerbe	51 816	51 208	2 856	384	592	122	470
F	Baugewerbe	43 407	42 724	1 607	148	672	179	493
G-U	Dienstleistungsbereiche	175 309	157 572	9 858	2 086	17 571	2 485	15 063
G-I	Handel, Verkehr und Gastgewerbe	76 068	71 315	3 946	1 142	4 694	1 029	3 664
J	Information und Kommunikation	5 463	5 133	246	29	316	79	237
K	Finanz- u. Versicherungsdienstleister	3 216	2 997	252	12	209	23	168
L	Grundstücks- und Wohnungswesen	3 234	2 974	82	13	255	55	200
M-N	Freiberufl., wissenschaftli., techn. Dienstleister; sonst. wissenschaftl. Dienstleister	40 028	36 237	611	385	3 758	528	3 229
O-Q	Öff. Verwaltung; Verteidigung, Sozialvers.; Erzieh. u. Unterr.; Gesundh.- u. Sozialw.	38 892	31 551	4 101	343	7 304	569	6 732
R-U	Kunst, Unterhaltung und Erholung; sonst. Dienstleister; Priv. Haush.; Exterr. Org.	8 408	7 365	620	162	1 035	202	833
A-U	Insgesamt ²⁾	293 177	273 584	15 271	2 835	19 367	2 899	16 445

1) Klassifikation der Wirtschaftszweige, Ausgabe 2008 (WZ 2008)

2) einschließlich Fälle ohne Angabe zur Wirtschaftsgliederung und zum Alter

Noch: 2. Sozialversicherungspflichtig Beschäftigte am Wohnort

2.5 Ausländische sozialversicherungspflichtig Beschäftigte am 30.6.2011 nach Wirtschaftsabschnitten, Geschlecht sowie Vollzeit- und Teilzeitbeschäftigung

Nr. der Klassifikation ¹⁾	Wirtschaftsgliederung nach WZ 2008	Geschlecht	Insgesamt	Ausländische Beschäftigte			
				Vollzeitbeschäftigte		Teilzeitbeschäftigte	
				zusammen	Auszubildende	zusammen	18 Stunden und mehr
A	Land- und Forstwirtschaft, Fischerei	männlich	201	186	.	15	10
		weiblich	82	74	-	8	3
		insgesamt	283	260	.	23	13
B	Bergbau u. Gewinnung v. Steinen u. Erden	männlich	.	.	-	-	-
		weiblich	.	.	-	-	-
		insgesamt	4	4	.	-	-
C	Verarbeitendes Gewerbe	männlich	393	384	6	8	4
		weiblich	124	116	4	8	7
		insgesamt	517	500	10	16	11
D	Energieversorgung	männlich	21	21	3	-	-
		weiblich	.	.	-	.	.
		insgesamt	.	.	3	.	.
E	WassVers, Abwasser/ Abfall, Umweltverschm.	männlich	.	.	-	-	-
		weiblich	.	.	-	-	-
		insgesamt	.	.	-	-	-
F	Baugewerbe	männlich	162	.	.	.	7
		weiblich	21	14	.	7	6
		insgesamt	183	.	13	.	13
G	Handel; Instandhalt. u. Rep. v. Kfz	männlich	164	128	14	36	24
		weiblich	215	135	9	80	64
		insgesamt	379	263	23	116	88
H	Verkehr und Lagerei	männlich	264	253	.	11	6
		weiblich	36	28	.	8	5
		insgesamt	300	281	.	19	11
I	Gastgewerbe	männlich	997	761	17	235	197
		weiblich	571	433	18	136	119
		insgesamt	1 568	1 194	35	371	316
J	Information und Kommunikation	männlich	33	29	-	3	.
		weiblich	26	17	-	9	.
		insgesamt	59	46	-	12	.
K	Finanz- u. Versicherungsdienstleistungen	männlich	12	12	.	-	-
		weiblich	21	.	.	-	-
		insgesamt	33	.	.	-	-
L	Grundstücks- und Wohnungswesen	männlich	18	13	-	5	3
		weiblich	20	.	.	.	5
		insgesamt	38	.	.	.	8
M	Freiberufl., wissensch. u. techn. Dienstleistungen	männlich	172	149	-	23	23
		weiblich	110	78	4	31	26
		insgesamt	282	227	4	54	49
N	Sonstige wirtschaftliche Dienstleistungen	männlich	292	236	.	56	43
		weiblich	196	96	.	100	78
		insgesamt	488	332	5	156	121
O	Öffentl.Verwalt.,Verteidigung;Soz.vers.	männlich	17	.	3	.	.
		weiblich	36	.	5	.	.
		insgesamt	53	38	8	15	13
P	Erziehung und Unterricht	männlich	153	.	15	.	46
		weiblich	138	.	9	.	60
		insgesamt	291	170	24	121	106
Q	Gesundheits- und Sozialwesen	männlich	267	227	.	39	35
		weiblich	349	253	.	93	88
		insgesamt	616	480	25	132	123
R	Kunst, Unterhaltung und Erholung	männlich	123	117	-	6	.
		weiblich	76	62	-	14	.
		insgesamt	199	179	-	20	9
S	Erbringung v. sonstigen Dienstleistungen	männlich	.	.	7	8	4
		weiblich	.	.	10	29	24
		insgesamt	137	100	17	37	28
T	Private Haushalte	männlich	.	.	-	8	8
		weiblich	.	.	-	-	-
		insgesamt	16	8	-	8	8
U	Exterritoriale Organisat. u. Körpersch.	männlich	-	-	-	-	-
		weiblich	-	-	-	-	-
		insgesamt	-	-	-	-	-
Insgesamt ²⁾		männlich	3 360	2 835	86	521	415
		weiblich	2 119	1 501	93	612	511
		insgesamt	5 479	4 336	179	1 133	926

1) Klassifikation der Wirtschaftszweige, Ausgabe 2008 (WZ 2008)

2) einschließlich Fälle ohne Angabe zur Wirtschaftsgliederung

Noch: 2. Sozialversicherungspflichtig Beschäftigte am Wohnort

2.6 Ausländische sozialversicherungspflichtig Beschäftigte am 30.6.2011 nach ausgewählten Staatsangehörigkeiten, Geschlecht und Wirtschaftsbereichen

Ausgewählte Staatsangehörigkeiten	Insgesamt ¹⁾	Darunter	Insgesamt nach Wirtschaftsbereichen ²⁾				
		weiblich	Land- und Forstwirtschaft, Fischerei (A)	Produzierendes Gewerbe (B-F)	Handel, Verkehr, Gastgewerbe (G-I)	Unternehmensdienstleister (J-N)	Öffentliche und private Dienstleister (O-U)
EU-Mitgliedsländer	2 505	1 036	258	375	879	361	632
<i>davon</i>							
Belgien	.	.	.	-	.	-	4
Bulgarien	101	52	4	10	41	15	31
Dänemark	26	5	.	8	8	.	.
Finnland	23	18	-	.	4	.	10
Frankreich	56	22	-	20	6	8	22
Griechenland	161	40	-	17	111	6	27
Italien	193	42	-	7	157	13	16
Luxemburg	.	.	-	-	-	-	.
Niederlande	129	43	45	13	28	19	24
Österreich	93	33	-	18	23	13	39
Polen	829	385	166	97	225	141	200
Portugal	41	7	-	17	10	9	5
Rumänien	184	89	22	10	66	21	65
Spanien	38	17	.	.	.	8	19
Tschechische Republik	78	31	.	.	38	12	23
Ungarn	162	60	8	41	47	22	44
Vereinigtes Königreich	53	10	.	.	.	15	26
übrige EU-Mitgliedsländer	328	178	4	107	100	46	71
Übriges Europa	1 276	522	14	206	467	271	318
<i>davon</i>							
Albanien	32	13	.	5	12	8	.
Bosnien und Herzegowina	40	14	-	13	10	8	9
Kroatien	53	14	.	10	14	.	15
Russische Föderation	423	218	5	63	111	115	129
Schweiz	30	14	.	.	6	6	14
Serbien	48	14	.	15	11	.	11
Türkei	257	45	-	33	190	21	13
Ukraine	260	141	.	.	71	68	88
Weißrussland	52	27	.	9	13	13	.
sonstiges Europa	81	22	-	24	29	9	19
Afrika	225	34	.	34	83	62	.
<i>davon</i>							
Algerien	23	.	-	.	9	8	.
Marokko	30	.	.	8	5	14	.
Togo	40	5	.	4	14	13	.
Tunesien	22	-	-	4	15	.	.
Ägypten	30	.	-	.	17	.	7
sonstiges Afrika	80	24	-	11	23	21	25
Amerika	146	70	.	.	33	34	66
<i>davon</i>							
Vereinigte Staaten	38	11	-	3	5	13	17
sonstiges Amerika	108	59	.	.	28	21	49
Asien	1 224	454	.	.	692	167	252
<i>davon</i>							
Armenien	90	35	.	.	42	16	20
China	95	29	-	.	43	.	26
Indien	130	24	.	9	75	.	30
Irak	74	8	-	7	52	10	5
Kasachstan	76	32	.	20	16	19	.
Philippinen	42	9	-	.	38	.	.
Vietnam	421	195	.	41	318	.	36
sonstiges Asien	296	122	-	18	108	56	114
Übrige Länder	103	3	-	.	93	5	.
Insgesamt ³⁾	5 479	2 119	283	737	2 247	900	1 312

1) einschließlich Fälle ohne Angaben

2) Klassifikation der Wirtschaftszweige, Ausgabe 2008 (WZ 2008)

3) ohne "Staatenlos" bzw. "ohne Personen mit ungeklärter Staatsangehörigkeit"

Noch: 2. Sozialversicherungspflichtig Beschäftigte am Wohnort

2.7 Sozialversicherungspflichtig Beschäftigte am 30.6.2011 nach beruflicher Gliederung, Geschlecht, Vollzeit- und Teilzeitbeschäftigung sowie Auszubildenden und Ausländer/-innen

Berufliche Gliederung ¹⁾	Insgesamt	Und zwar					
		männlich	weiblich	Vollzeitbeschäftigte	Teilzeitbeschäftigte	Auszubildende	Ausländer/-innen
Pflanzenbauer, Tierzüchter, Fischereiberufe	20 071	15 226	4 845	18 876	1 195	1 025	.
Bergleute, Mineralgewinner	271	265	6	268	3	4	.
Fertigungsberufe	145 218	122 590	22 628	137 582	7 636	8 342	1 582
Steinbearbeiter, Baustoffhersteller	805	716	89	789	16	20	3
Keramiker, Glasmacher	329	255	74	321	8	10	-
Chemiearbeiter, Kunststoffverarbeiter	2 777	2 150	627	2 672	105	125	28
Papierhersteller, -verarbeiter, Drucker	1 455	985	470	1 295	160	87	3
Holzaufbereiter, Holzwarenfertiger und verwandte Berufe	773	686	87	758	15	25	.
Metallerzeuger, -bearbeiter	6 624	6 367	257	6 568	56	251	82
Schlosser, Mechaniker und zugeordnete Berufe	36 836	34 893	1 943	36 190	646	2 900	126
Elektriker	13 154	12 539	615	12 897	257	868	38
Montierer und Metallberufe, a.n.g.	3 604	3 076	528	3 544	60	152	.
Textil- und Bekleidungsberufe	872	260	612	726	146	20	10
Lederhersteller, Leder- und Fellverarbeiter	312	201	111	297	15	14	.
Ernährungsberufe	21 672	11 156	10 516	18 407	3 265	1 528	896
Bauberufe	21 246	20 927	319	20 564	682	777	103
Bau-, Raumausstatter, Polsterer	3 947	3 765	182	3 874	73	168	20
Tischler, Modellbauer	4 452	4 280	172	4 396	56	541	12
Maler, Lackierer und verwandte Berufe	5 462	5 296	166	5 390	72	544	38
Warenprüfer, Versandfertigmacher	4 944	2 786	2 158	4 373	571	199	36
Hilfsarbeiter ohne nähere Tätigkeitsangabe	11 511	7 974	3 537	10 157	1 354	27	129
Maschinisten und zugehörige Berufe	4 443	4 278	165	4 364	79	86	47
Technische Berufe	25 930	19 001	6 929	24 212	1 718	391	211
Ingenieure, Chemiker, Physiker, Mathematiker	9 487	7 445	2 042	8 880	607	31	138
Techniker, technische Sonderfachkräfte	16 443	11 556	4 887	15 332	1 111	360	73
Dienstleistungsberufe	381 237	131 385	249 852	281 618	99 619	14 604	3 312
Warenkaufleute	47 335	13 541	33 794	31 949	15 386	2 850	383
Dienstleistungskaufleute und zugehörige Berufe	15 560	5 859	9 701	12 402	3 158	832	80
Verkehrsberufe	54 635	44 263	10 372	47 071	7 564	850	295
Organisations-, Verwaltungs-, Büroberufe	105 557	29 302	76 255	83 744	21 813	3 737	518
Ordnungs-, Sicherheitsberufe	12 800	10 609	2 191	10 945	1 855	103	53
Schriftwerkschaffende, -ordnende sowie künstlerische Berufe	4 065	1 853	2 212	3 399	666	158	163
Gesundheitsdienstberufe	48 010	7 037	40 973	34 905	13 105	2 831	471
Sozial- und Erziehungsberufe, anderweitig nicht genannte geistes- und naturwissenschaftliche Berufe	49 835	10 032	39 803	26 935	22 900	705	392
allgemeine Dienstleistungsberufe	43 440	8 889	34 551	30 268	13 172	2 538	957
Sonstige Arbeitskräfte	7 837	4 625	3 212	7 076	428	4 129	95
Insgesamt ²⁾	580 764	293 177	287 587	469 681	110 605	28 497	5 479

1) Klassifikation der Berufe, Statistisches Bundesamt, Ausgabe 1975

2) einschließlich Fälle ohne Berufsangabe

Noch: 2. Sozialversicherungspflichtig Beschäftigte am Wohnort

2.8 Sozialversicherungspflichtig Beschäftigte am 30.6.2011 nach beruflicher Gliederung und beruflicher Ausbildung

Berufliche Gliederung ¹⁾	Insgesamt	Darunter			
		mit Berufs-ausbildung	mit Fach- und Hochschulabschluss	ohne Berufs-ausbildung	keine Zuordnung möglich
Pflanzenbauer, Tierzüchter, Fischereiberufe	20 071	13 659	865	1 694	3 853
Bergleute, Mineralgewinner	271	204	3	11	53
Fertigungsberufe	145 218	98 837	804	13 847	31 730
Steinbearbeiter, Baustoffhersteller	805	572	17	80	136
Keramiker, Glasmacher	329	264	.	.	38
Chemiearbeiter, Kunststoffverarbeiter	2 777	1 869	35	339	534
Papierhersteller, -verarbeiter, Drucker	1 455	952	16	164	323
Holzaufbereiter, Holzwarenfertiger und verwandte Berufe	773	569	6	66	132
Metallerzeuger, -bearbeiter	6 624	5 016	47	678	883
Schlosser, Mechaniker und zugeordnete Berufe	36 836	27 588	166	3 114	5 968
Elektriker	13 154	9 774	113	1 060	2 207
Montierer und Metallberufe, a.n.g.	3 604	2 443	18	378	765
Textil- und Bekleidungsberufe	872	582	7	51	232
Lederhersteller, Leder- und Fellverarbeiter	312	225	.	.	74
Ernährungsberufe	21 672	12 711	62	2 534	6 365
Bauberufe	21 246	13 887	76	1 444	5 839
Bau-, Raumausstatter, Polsterer	3 947	2 451	13	207	1 276
Tischler, Modellbauer	4 452	2 930	21	563	938
Maler, Lackierer und verwandte Berufe	5 462	3 518	11	613	1 320
Warenprüfer, Versandfertigtmacher	4 944	3 473	106	570	795
Hilfsarbeiter ohne nähere Tätigkeitsangabe	11 511	6 679	55	1 709	3 068
Maschinisten und zugehörige Berufe	4 443	3 334	30	242	837
Technische Berufe	25 930	11 730	9 350	667	4 183
Ingenieure, Chemiker, Physiker, Mathematiker	9 487	1 615	6 653	134	1 085
Techniker, technische Sonderfachkräfte	16 443	10 115	2 697	533	3 098
Dienstleistungsberufe	381 237	238 809	40 427	22 920	79 081
Warenkaufleute	47 335	31 249	1 452	4 026	10 608
Dienstleistungskaufleute und zugehörige Berufe	15 560	9 599	1 509	1 071	3 381
Verkehrsberufe	54 635	35 006	1 123	3 531	14 975
Organisations-, Verwaltungs-, Büroberufe	105 557	69 275	15 226	4 503	16 553
Ordnungs-, Sicherheitsberufe	12 800	7 764	501	525	4 010
Schriftwerkschaffende, -ordnende sowie künstlerische Berufe	4 065	1 700	1 249	219	897
Gesundheitsdienstberufe	48 010	33 068	5 497	3 129	6 316
Sozial- und Erziehungsberufe, anderweitig nicht genannte geistes- und naturwissenschaftliche Berufe	49 835	29 646	13 565	1 508	5 116
allgemeine Dienstleistungsberufe	43 440	21 502	305	4 408	17 225
Sonstige Arbeitskräfte	7 837	2 023	270	3 763	1 781
Insgesamt ²⁾	580 764	365 292	51 720	42 906	120 846

1) Klassifikation der Berufe, Statistisches Bundesamt, Ausgabe 1975

2) einschließlich Fälle ohne Berufsangabe

Noch: 2. Sozialversicherungspflichtig Beschäftigte am Wohnort

2.9 Weibliche sozialversicherungspflichtig Beschäftigte am 30.6.2011 nach beruflicher Gliederung und beruflicher Ausbildung

Berufliche Gliederung ¹⁾	Insgesamt	Darunter			
		mit Berufs-ausbildung	mit Fach- und Hochschulabschluss	ohne Berufs-ausbildung	keine Zuordnung möglich
Pflanzenbauer, Tierzüchter, Fischereiberufe	4 845	3 194	274	398	979
Bergleute, Mineralgewinner	6	.	.	.	-
Fertigungsberufe	22 628	14 068	207	2 626	5 727
Steinbearbeiter, Baustoffhersteller	89	61	8	14	6
Keramiker, Glasmacher	74	61	.	.	8
Chemiearbeiter, Kunststoffverarbeiter	627	365	18	137	107
Papierhersteller, -verarbeiter, Drucker	470	307	.	.	103
Holzaufbereiter, Holzwarenfertiger und verwandte Berufe	87	63	.	.	19
Metallerzeuger, -bearbeiter	257	155	3	40	59
Schlosser, Mechaniker und zugeordnete Berufe	1 943	1 237	33	186	487
Elektriker	615	394	11	98	112
Montierer und Metallberufe, a.n.g.	528	378	5	76	69
Textil- und Bekleidungsberufe	612	432	5	31	144
Lederhersteller, Leder- und Fellverarbeiter	111	83	.	.	25
Ernährungsberufe	10 516	6 127	24	1 233	3 132
Bauberufe	319	219	24	21	55
Bau-, Raumausstatter, Polsterer	182	133	.	24	.
Tischler, Modellbauer	172	100	.	43	.
Maler, Lackierer und verwandte Berufe	166	78	.	52	.
Warenprüfer, Versandfertigtmacher	2 158	1 582	42	168	366
Hilfsarbeiter ohne nähere Tätigkeitsangabe	3 537	2 163	18	422	934
Maschinisten und zugehörige Berufe	165	130	.	.	17
Technische Berufe	6 929	3 527	2 185	182	1 035
Ingenieure, Chemiker, Physiker, Mathematiker	2 042	334	1 461	22	225
Techniker, technische Sonderfachkräfte	4 887	3 193	724	160	810
Dienstleistungsberufe	249 852	163 702	24 008	14 356	47 786
Warenkaufleute	33 794	22 799	536	2 870	7 589
Dienstleistungskaufleute und zugehörige Berufe	9 701	6 262	835	578	2 026
Verkehrsberufe	10 372	6 930	175	657	2 610
Organisations-, Verwaltungs-, Büroberufe	76 255	53 670	8 459	2 927	11 199
Ordnungs-, Sicherheitsberufe	2 191	1 077	218	110	786
Schriftwerkschaffende, -ordnende sowie künstlerische Berufe	2 212	1 032	651	124	405
Gesundheitsdienstberufe	40 973	29 362	3 274	2 549	5 788
Sozial- und Erziehungsberufe, anderweitig nicht genannte geistes- und naturwissenschaftliche Berufe	39 803	25 182	9 664	1 048	3 909
allgemeine Dienstleistungsberufe	34 551	17 388	196	3 493	13 474
Sonstige Arbeitskräfte	3 212	.	.	.	737
Insgesamt ²⁾	287 587	185 283	26 810	19 138	56 356

1) Klassifikation der Berufe, Statistisches Bundesamt, Ausgabe 1975

2) einschließlich Fälle ohne Berufsangabe

Noch: 2. Sozialversicherungspflichtig Beschäftigte am Wohnort

2.10 Sozialversicherungspflichtig Beschäftigte in den kreisfreien Städten und Landkreisen am 30.6.2011 nach Geschlecht, Wirtschaftsbereichen, Teilzeitbeschäftigten, Auszubildenden und Ausländer/-innen

Kreisfreie Stadt Landkreis Land	Geschlecht	Ins- gesamt ¹⁾	Und zwar							
			nach Wirtschaftsbereichen ²⁾					Teilzeitbe- schäftigte	Auszu- bildende	Aus- länder/ -innen
			Land- und Forstwirt- schaft, Fischerei (A)	Produ- zierendes Gewerbe (B-F)	Handel, Verkehr, Gast- gewerbe (G-I)	Unter- nehmens- dienstleister (J-N)	Öffentliche und private Dienstleister (O-U)			
Greifswald	weiblich	9 768	15	609	1 593	2 350	5 201	3 190	453	129
	insgesamt	18 937	49	3 274	3 095	4 932	7 586	4 287	950	360
Neubrandenburg	weiblich	12 125	24	964	2 595	2 561	5 981	4 040	744	87
	insgesamt	23 355	70	4 599	5 397	5 156	8 133	4 953	1 440	221
Rostock	weiblich	34 759	59	2 568	8 424	7 339	16 369	10 293	1 977	451
	insgesamt	69 022	186	12 025	17 803	16 066	22 942	13 351	3 966	1 313
Schwerin	weiblich	16 917	38	1 134	3 392	4 110	8 243	5 441	851	218
	insgesamt	32 410	94	5 993	7 057	8 074	11 192	6 887	1 684	507
Stralsund	weiblich	9 340	22	500	2 242	1 596	4 980	3 017	535	65
	insgesamt	18 131	52	3 207	4 379	3 503	6 990	3 701	1 019	152
Wismar	weiblich	6 870	23	848	1 625	1 175	3 199	2 366	330	57
	insgesamt	14 099	66	4 069	3 146	2 603	4 215	2 878	713	167
Bad Doberan	weiblich	22 866	274	1 837	6 178	3 998	10 579	7 171	775	128
	insgesamt	44 851	1 133	9 551	12 440	7 898	13 829	8 355	1 767	319
Demmin	weiblich	11 767	368	1 337	2 682	1 769	5 611	3 721	554	35
	insgesamt	25 532	1 477	6 693	6 039	3 809	7 514	4 440	1 339	87
Güstrow	weiblich	15 969	445	1 561	3 654	2 317	7 992	5 601	756	57
	insgesamt	33 647	1 728	8 245	8 354	4 708	10 612	6 692	1 728	205
Ludwigslust	weiblich	23 600	542	4 355	5 460	4 114	9 129	7 412	939	162
	insgesamt	50 239	1 789	16 653	12 020	7 859	11 918	8 519	2 185	461
Mecklenburg-Strelitz	weiblich	13 075	274	1 099	3 248	2 142	6 312	4 454	524	39
	insgesamt	26 624	1 097	5 995	6 717	4 174	8 641	5 361	1 279	99
Müritz	weiblich	11 458	254	1 337	3 397	1 458	5 012	3 283	512	64
	insgesamt	23 393	948	5 991	6 906	2 861	6 687	3 977	1 166	163
Nordvorpommern	weiblich	18 122	350	1 412	5 349	2 503	8 507	5 727	675	67
	insgesamt	36 522	1 587	7 844	10 455	5 140	11 495	6 772	1 561	159
Nordwestmecklenburg	weiblich	21 701	387	2 848	5 254	3 426	9 786	7 228	808	109
	insgesamt	45 120	1 684	13 227	11 107	6 459	12 643	8 357	1 889	248
Ostvorpommern	weiblich	18 460	252	1 282	5 738	2 731	8 457	5 074	734	135
	insgesamt	36 550	1 145	7 671	10 643	5 626	11 465	6 265	1 631	311
Parchim	weiblich	16 830	432	1 926	3 478	2 892	8 102	5 671	655	88
	insgesamt	34 758	1 691	9 121	7 729	5 453	10 763	6 625	1 523	244
Rügen	weiblich	13 272	151	808	5 815	1 758	4 740	3 470	568	149
	insgesamt	25 746	684	3 704	10 732	3 912	6 714	4 247	1 183	307
Uecker-Randow	weiblich	10 688	230	971	2 040	2 113	5 334	4 079	524	79
	insgesamt	21 828	1 006	5 054	4 213	4 060	7 495	4 938	1 200	156
Mecklenburg- Vorpommern	weiblich	287 587	4 140	27 396	72 164	50 352	133 534	91 238	12 914	2 119
	insgesamt	580 764	16 486	132 916	148 232	102 293	180 834	110 605	28 223	5 479

1) einschließlich Fälle ohne Angaben

2) Klassifikation der Wirtschaftszweige, Ausgabe 2008 (WZ 2008)

Noch: 2. Sozialversicherungspflichtig Beschäftigte am Wohnort

2.11 Sozialversicherungspflichtig Beschäftigte in den kreisfreien Städten und Landkreisen am 30.6.2011 nach Geschlecht und beruflicher Ausbildung

Kreisfreie Stadt Landkreis Land	Geschlecht	Insgesamt	Darunter			
			mit Berufs- ausbildung	mit Fach- und Hochschul- abschluss	ohne Berufs- ausbildung	keine Zuordnung möglich
Greifswald	weiblich	9 768	5 800	1 576	656	1 736
	insgesamt	18 937	10 724	3 150	1 425	3 638
Neubrandenburg	weiblich	12 125	7 752	1 262	911	2 200
	insgesamt	23 355	14 607	2 418	1 872	4 458
Rostock	weiblich	34 759	20 373	4 822	2 568	6 996
	insgesamt	69 022	38 985	10 123	5 531	14 383
Schwerin	weiblich	16 917	10 262	1 919	1 217	3 519
	insgesamt	32 410	18 707	3 670	2 702	7 331
Stralsund	weiblich	9 340	6 417	916	700	1 307
	insgesamt	18 131	12 123	1 774	1 402	2 832
Wismar	weiblich	6 870	4 117	636	470	1 647
	insgesamt	14 099	8 506	1 241	1 121	3 231
Bad Doberan	weiblich	22 866	14 788	2 392	1 196	4 490
	insgesamt	44 851	28 017	4 846	2 639	9 349
Demmin	weiblich	11 767	7 963	895	762	2 147
	insgesamt	25 532	17 171	1 565	1 832	4 964
Güstrow	weiblich	15 969	10 721	1 468	1 061	2 719
	insgesamt	33 647	22 239	2 477	2 480	6 451
Ludwigslust	weiblich	23 600	15 454	1 446	1 801	4 899
	insgesamt	50 239	31 836	2 738	4 272	11 393
Mecklenburg-Strelitz	weiblich	13 075	8 683	1 173	713	2 506
	insgesamt	26 624	17 560	2 157	1 690	5 217
Müritz	weiblich	11 458	7 487	982	681	2 308
	insgesamt	23 393	15 207	1 748	1 632	4 806
Nordvorpommern	weiblich	18 122	12 303	1 425	922	3 472
	insgesamt	36 522	24 330	2 585	2 152	7 455
Nordwestmecklenburg	weiblich	21 701	13 434	1 505	1 622	5 140
	insgesamt	45 120	27 507	3 022	3 676	10 915
Ostvorpommern	weiblich	18 460	12 593	1 447	1 056	3 364
	insgesamt	36 550	24 300	2 761	2 331	7 158
Parchim	weiblich	16 830	11 145	1 387	979	3 319
	insgesamt	34 758	22 156	2 638	2 356	7 608
Rügen	weiblich	13 272	8 591	855	822	3 004
	insgesamt	25 746	16 267	1 498	1 724	6 257
Uecker-Randow	weiblich	10 688	7 400	704	1 001	1 583
	insgesamt	21 828	15 050	1 309	2 069	3 400
Mecklenburg- Vorpommern	weiblich	287 587	185 283	26 810	19 138	56 356
	insgesamt	580 764	365 292	51 720	42 906	120 846

Noch: 2. Sozialversicherungspflichtig Beschäftigte am Wohnort

2.12 Sozialversicherungspflichtig Beschäftigte in den kreisfreien Städten und Landkreisen am 30.6.2011 nach Wirtschaftsabschnitten, Altersgruppen und Geschlecht

Lfd. Nr.	Nr. der Klassifikation ¹⁾	Wirtschaftsgliederung nach WZ 2008							
		Altersgruppen (von ... bis unter ... Jahren)		Insgesamt	Greifswald	Neubrandenburg	Rostock	Schwerin	Stralsund
		Insgesamt							
1	A	Land- und Forstwirtschaft, Fischerei	16 486	49	70	186	94	52	66
2	B-F	Produzierendes Gewerbe	132 916	3 274	4 599	12 025	5 993	3 207	4 069
3	B-E	Produzierendes Gewerbe ohne Baugewerbe	84 967	1 843	3 212	8 661	3 998	2 011	2 998
4	C	Verarbeitendes Gewerbe	71 521	1 575	2 849	6 460	3 217	1 727	2 412
5	F	Baugewerbe	47 949	1 431	1 387	3 364	1 995	1 196	1 071
6	G-U	Dienstleistungsbereiche	431 359	15 613	18 686	56 811	26 323	14 872	9 964
7	G-I	Handel, Verkehr und Gastgewerbe	148 232	3 095	5 397	17 803	7 057	4 379	3 146
8	J	Information und Kommunikation	8 683	333	703	1 956	1 035	207	159
9	K	Finanz- u. Versicherungsdienstleister	9 934	270	444	1 132	737	266	262
10	L	Grundstücks- und Wohnungswesen	6 670	200	314	1 036	399	237	159
11	M-N	Freiberufl., wissenschaftl., techn. Dienstleister; sonst. wissenschaftl. Dienstleister	77 006	4 129	3 695	11 942	5 903	2 793	2 023
12	O-Q	Öff. Verwaltung; Verteidigung, Sozialvers.; Erzieh. u. Unterr.; Gesundh.- u. Sozialw.	156 789	6 815	6 912	19 471	9 335	5 995	3 674
13	R-U	Kunst, Unterhaltung und Erholung; sonst. Dienstleister; Priv. Haush.; Exterr. Org.	24 045	771	1 221	3 471	1 857	995	541
14	A-U	Insgesamt²⁾	580 764	18 937	23 355	69 022	32 410	18 131	14 099
15		Unter 20	10 357	274	425	962	467	314	241
16		20 - 24	52 385	1 835	2 402	7 156	3 298	1 775	1 425
17		25 - 29	57 747	2 715	2 467	9 336	3 582	2 025	1 655
18		30 - 34	58 409	2 390	2 414	8 421	3 591	2 056	1 577
19		35 - 39	50 788	1 668	1 924	6 057	2 910	1 573	1 243
20		40 - 44	71 449	2 093	2 437	7 840	3 663	2 176	1 616
21		45 - 49	93 271	2 529	3 385	9 515	4 599	2 669	2 045
22		50 - 54	86 479	2 374	3 432	8 610	4 330	2 516	1 923
23		55 - 59	71 824	2 137	3 171	7 568	4 182	2 111	1 673
24		60 - 64	26 290	866	1 254	3 291	1 652	852	649
25		65 und mehr	1 765	56	44	266	136	64	52
		Darunter: weiblich							
26	A	Land- und Forstwirtschaft, Fischerei	4 140	15	24	59	38	22	23
27	B-F	Produzierendes Gewerbe	27 396	609	964	2 568	1 134	500	848
28	B-E	Produzierendes Gewerbe ohne Baugewerbe	22 854	438	815	2 200	941	389	729
29	C	Verarbeitendes Gewerbe	19 705	382	737	1 617	676	345	517
30	F	Baugewerbe	4 542	171	149	368	193	111	119
31	G-U	Dienstleistungsbereiche	256 050	9 144	11 137	32 132	15 745	8 818	5 999
32	G-I	Handel, Verkehr und Gastgewerbe	72 164	1 593	2 595	8 424	3 392	2 242	1 625
33	J	Information und Kommunikation	3 220	77	272	695	410	66	58
34	K	Finanz- u. Versicherungsdienstleister	6 718	164	270	674	455	177	168
35	L	Grundstücks- und Wohnungswesen	3 436	105	208	529	207	112	81
36	M-N	Freiberufl., wissenschaftl., techn. Dienstleister; sonst. wissenschaftl. Dienstleister	36 978	2 004	1 811	5 441	3 038	1 241	868
37	O-Q	Öff. Verwaltung; Verteidigung, Sozialvers.; Erzieh. u. Unterr.; Gesundh.- u. Sozialw.	117 897	4 714	5 186	14 080	7 009	4 333	2 806
38	R-U	Kunst, Unterhaltung und Erholung; sonst. Dienstleister; Priv. Haush.; Exterr. Org.	15 637	487	795	2 289	1 234	647	393
39	A-U	Insgesamt²⁾	287 587	9 768	12 125	34 759	16 917	9 340	6 870
40		Unter 20	4 558	135	224	471	241	169	105
41		20 - 24	24 573	964	1 222	3 754	1 727	927	667
42		25 - 29	27 540	1 386	1 213	4 621	1 796	1 042	754
43		30 - 34	28 020	1 139	1 138	3 989	1 779	1 019	709
44		35 - 39	24 538	812	959	2 816	1 413	772	555
45		40 - 44	36 512	1 070	1 279	3 977	1 879	1 134	791
46		45 - 49	48 081	1 368	1 861	4 968	2 502	1 412	1 063
47		50 - 54	44 745	1 263	1 848	4 563	2 405	1 346	1 025
48		55 - 59	36 918	1 152	1 755	4 019	2 324	1 123	897
49		60 - 64	11 615	456	613	1 510	808	381	296
50		65 und mehr	487	23	13	71	43	15	8

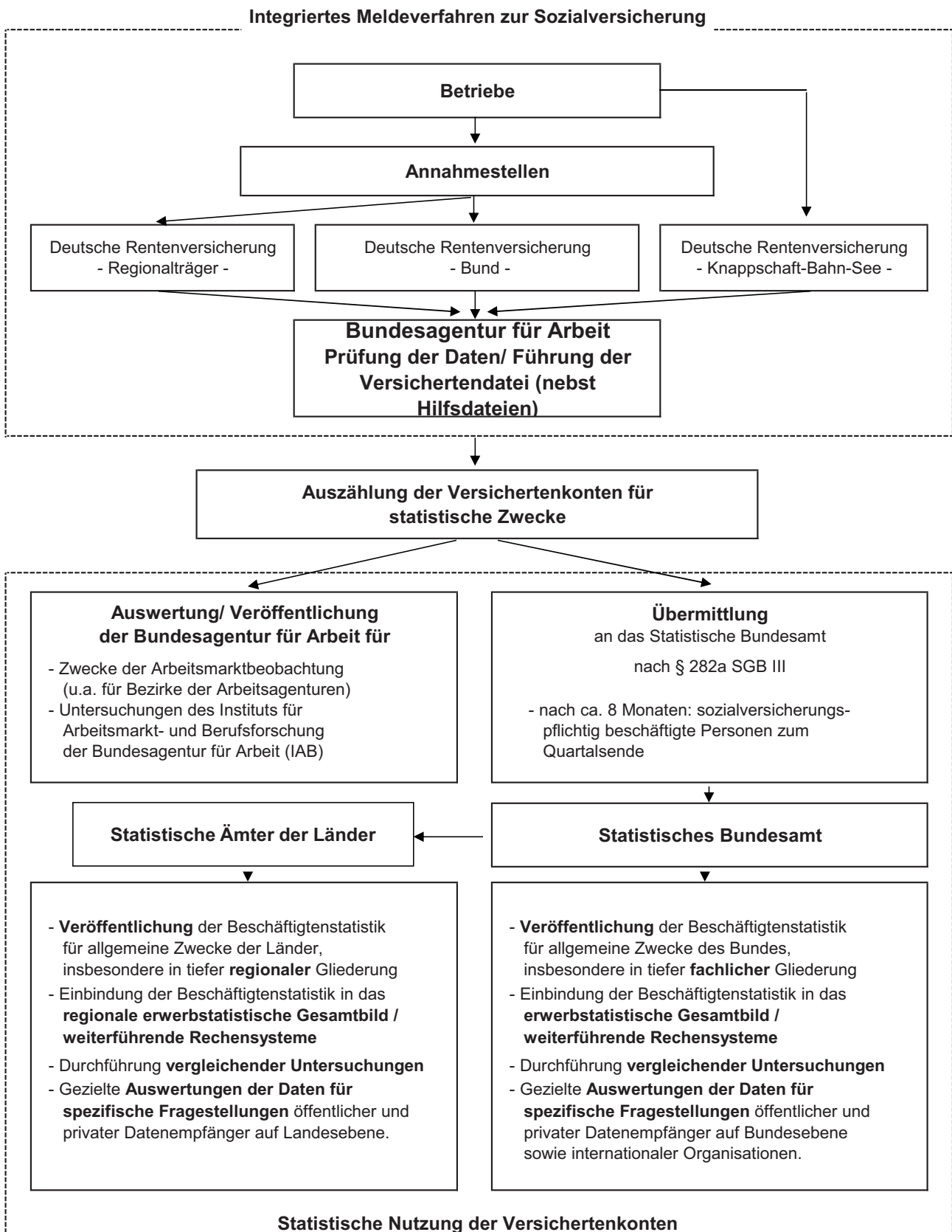
1) Klassifikation der Wirtschaftszweige, Ausgabe 2008 (WZ 2008)

2) einschließlich Fälle ohne Angabe zur Wirtschaftsgliederung

Noch: **2.12 Sozialversicherungspflichtig Beschäftigte in den kreisfreien Städten und Landkreisen am 30.6.2011 nach Wirtschaftsabschnitten, Altersgruppen und Geschlecht**

Bad Doberan	Demmin	Güstrow	Ludwigs- lust	Mecklen- burg- Strelitz	Müritz	Nordvor- pommern	Nordwest- mecklen- burg	Ostvor- pommern	Parchim	Rügen	Uecker- Randow	Nr. der Klassi- fikation ¹⁾	Lfd. Nr.
Insgesamt													
1 133	1 477	1 728	1 789	1 097	948	1 587	1 684	1 145	1 691	684	1 006	A	1
9 551	6 693	8 245	16 653	5 995	5 991	7 844	13 227	7 671	9 121	3 704	5 054	B-F	2
5 818	3 799	5 186	12 310	3 432	3 954	4 195	8 565	4 286	5 437	1 976	3 286	B-E	3
4 507	3 175	4 290	11 340	2 814	3 587	3 480	7 264	3 675	4 708	1 596	2 845	C	4
3 733	2 894	3 059	4 343	2 563	2 037	3 649	4 662	3 385	3 684	1 728	1 768	F	5
34 167	17 362	23 674	31 797	19 532	16 454	27 090	30 209	27 734	23 945	21 358	15 768	G-U	6
12 440	6 039	8 354	12 020	6 717	6 906	10 455	11 107	10 643	7 729	10 732	4 213	G-I	7
814	185	285	597	414	215	330	488	287	405	163	107	J	8
873	430	472	951	483	371	509	797	512	723	345	357	K	9
634	200	312	393	325	234	399	472	465	356	348	187	L	10
5 577	2 994	3 639	5 918	2 952	2 041	3 902	4 702	4 362	3 969	3 056	3 409	M-N	11
11 939	6 317	9 318	10 643	7 479	5 838	9 917	11 255	10 095	9 603	5 643	6 540	O-Q	12
1 890	1 197	1 294	1 275	1 162	849	1 578	1 388	1 370	1 160	1 071	955	R-U	13
44 851	25 532	33 647	50 239	26 624	23 393	36 522	45 120	36 550	34 758	25 746	21 828	A-U	14
672	566	693	927	473	443	675	860	726	604	550	485		15
3 159	2 181	3 037	4 555	2 102	2 128	2 944	3 739	3 222	2 945	2 545	1 937		16
3 507	2 163	2 978	4 833	2 203	2 193	3 165	4 065	3 392	2 870	2 645	1 953		17
4 193	2 323	3 135	4 804	2 438	2 345	3 433	4 525	3 477	3 120	2 268	1 899		18
3 972	2 287	2 821	4 458	2 297	2 115	3 208	4 394	3 024	3 018	1 983	1 836		19
5 937	3 245	4 444	6 490	3 349	2 963	4 708	6 231	4 451	4 287	3 006	2 513		20
7 899	4 431	5 797	8 415	4 654	3 782	6 319	7 472	5 932	5 913	4 227	3 688		21
7 035	4 225	5 178	7 426	4 375	3 532	5 843	6 545	5 863	5 515	4 066	3 691		22
5 970	3 129	4 094	6 016	3 481	2 829	4 671	5 275	4 697	4 709	3 232	2 879		23
2 321	947	1 387	2 189	1 195	981	1 464	1 893	1 646	1 671	1 124	908		24
186	35	83	126	57	82	92	121	120	106	100	39		25
Darunter: weiblich													
274	368	445	542	274	254	350	387	252	432	151	230	A	26
1 837	1 337	1 561	4 355	1 099	1 337	1 412	2 848	1 282	1 926	808	971	B-F	27
1 416	1 098	1 319	3 999	863	1 134	1 047	2 432	955	1 595	664	820	B-E	28
1 108	972	1 125	3 786	756	1 059	913	2 095	841	1 438	599	739	C	29
421	239	242	356	236	203	365	416	327	331	144	151	F	30
20 755	10 062	13 963	18 703	11 702	9 867	16 359	18 466	16 926	14 472	12 313	9 487	G-U	31
6 178	2 682	3 654	5 460	3 248	3 397	5 349	5 254	5 738	3 478	5 815	2 040	G-I	32
314	80	98	273	175	82	118	184	95	137	49	37	J	33
577	290	339	683	340	267	373	576	349	503	247	266	K	34
325	92	154	184	188	123	208	259	238	173	180	70	L	35
2 782	1 307	1 726	2 974	1 439	986	1 804	2 407	2 049	2 079	1 282	1 740	M-N	36
9 316	4 874	7 159	8 210	5 612	4 436	7 524	8 813	7 598	7 338	4 169	4 720	O-Q	37
1 263	737	833	919	700	576	983	973	859	764	571	614	R-U	38
22 866	11 767	15 969	23 600	13 075	11 458	18 122	21 701	18 460	16 830	13 272	10 688	A-U	39
292	213	296	378	200	173	272	359	318	225	273	214		40
1 427	899	1 283	1 957	903	992	1 345	1 606	1 496	1 257	1 268	879		41
1 760	943	1 336	2 129	1 041	1 067	1 484	1 935	1 624	1 280	1 268	861		42
2 216	1 049	1 444	2 179	1 217	1 133	1 659	2 178	1 725	1 439	1 126	882		43
2 010	1 052	1 333	2 051	1 134	1 025	1 621	2 105	1 522	1 441	1 021	896		44
3 160	1 588	2 218	3 195	1 692	1 489	2 446	3 059	2 345	2 252	1 628	1 310		45
4 172	2 123	2 870	4 111	2 340	1 928	3 267	3 723	3 165	3 028	2 276	1 904		46
3 693	2 055	2 581	3 700	2 261	1 794	3 005	3 293	3 063	2 847	2 134	1 869		47
3 068	1 472	2 004	2 949	1 751	1 435	2 365	2 587	2 448	2 355	1 744	1 470		48
1 025	363	584	918	516	401	633	823	717	681	501	389		49
43	10	20	33	20	21	25	33	37	25	33	14		50

Von der Meldung des Arbeitgebers zur Statistik



Quelle: Statistisches Bundesamt, Fachserie 1, R 4.2.1, 2. Vj/2008