



Sozialversicherungspflichtig Beschäftigte in Mecklenburg-Vorpommern

30.6.2009

Bestell-Nr.: A653 2009 42

Herausgabe: 3. März 2010
Printausgabe: EUR 4,00

Herausgeber: Statistisches Amt Mecklenburg-Vorpommern, Lübecker Straße 287, 19059 Schwerin,
Telefon: 0385 4801-0, Telefax: 0385 4801-4123, Internet: <http://www.statistik-mv.de>, E-Mail: statistik.post@statistik-mv.de

Zuständige Dezernentin: Dr. Margit Herrmann, Telefon: 0385 4801-4686

© Statistisches Amt Mecklenburg-Vorpommern, Schwerin, 2010
Auszugsweise Vervielfältigung und Verbreitung mit Quellenangabe gestattet.

Zeichenerklärungen und Abkürzungen

-	nichts vorhanden
0	weniger als die Hälfte von 1 in der letzten besetzten Stelle, jedoch mehr als nichts
.	Zahlenwert unbekannt oder geheim zu halten
...	Zahl lag bei Redaktionsschluss noch nicht vor
x	Aussage nicht sinnvoll oder Fragestellung nicht zutreffend
/	keine Angabe, da Zahlenwert nicht ausreichend genau oder nicht repräsentativ
()	Zahl hat eingeschränkte Aussagefähigkeit
p	vorläufige Zahl
s	geschätzte Zahl
r	berichtigte Zahl
a. n. g.	anderweitig nicht genannt
IT	Informationstechnik

Abweichungen in den Summen erklären sich aus dem Auf- und Abrunden der Einzelwerte.

Inhaltsverzeichnis

Vorbemerkungen	3
1. Sozialversicherungspflichtig Beschäftigte am Arbeitsort	6
1.1 Sozialversicherungspflichtig Beschäftigte am 30.6.2009 nach Wirtschaftsabschnitten und -unterabschnitten, Geschlecht, Teilzeitbeschäftigung, Ausländer/-innen und Auszubildenden	6
1.2 Sozialversicherungspflichtig Beschäftigte am 30.6.2009 nach Wirtschaftsabschnitten, Geschlecht, Deutschen Beschäftigten und Altersgruppen	7
1.3 Sozialversicherungspflichtig Beschäftigte am 30.6.2009 nach Wirtschaftsabschnitten, Altersgruppen, beruflicher Ausbildung und Geschlecht	8
1.4 Sozialversicherungspflichtig Beschäftigte am 30.6.2009 nach Wirtschaftsabschnitten, Geschlecht und Vollzeit- und Teilzeitbeschäftigung	9
1.5 Ausländische sozialversicherungspflichtig Beschäftigte am 30.6.2009 nach Wirtschaftsabschnitten, Geschlecht und Vollzeit- und Teilzeitbeschäftigung	10
1.6 Ausländische sozialversicherungspflichtig Beschäftigte am 30.6.2009 nach ausgewählten Staatsangehörigkeiten und Wirtschaftsbereichen	11
1.7 Sozialversicherungspflichtig Beschäftigte am 30.6.2009 nach beruflicher Gliederung, Geschlecht, Voll- und Teilzeitbeschäftigung und Ausländern/-innen	12
1.8 Sozialversicherungspflichtig Beschäftigte am 30.6.2009 nach beruflicher Gliederung und beruflicher Ausbildung für Beschäftigte insgesamt	13
1.9 Sozialversicherungspflichtig Beschäftigte in den kreisfreien Städten und Landkreisen am 30.6.2009 nach Wirtschaftsbereichen, Teilzeitbeschäftigten, Auszubildenden und Ausländern/-innen	15
1.10 Sozialversicherungspflichtig Beschäftigte in den kreisfreien Städten und Landkreisen am 30.6.2009 nach Geschlecht und beruflicher Ausbildung	16
1.11 Sozialversicherungspflichtig Beschäftigte in den kreisfreien Städten und Landkreisen am 30.6.2009 nach Wirtschaftsabschnitten, Altersgruppen und Geschlecht	17
2. Sozialversicherungspflichtig Beschäftigte am Wohnort	20
2.1 Sozialversicherungspflichtig Beschäftigte am 30.6.2009 nach Wirtschaftsabschnitten und -unterabschnitten, Geschlecht, Teilzeitbeschäftigung, Ausländer/-innen und Auszubildenden	20
2.2 Sozialversicherungspflichtig Beschäftigte am 30.6.2009 nach Wirtschaftsabschnitten, Geschlecht, Deutschen Beschäftigten und Altersgruppen	21
2.3 Sozialversicherungspflichtig Beschäftigte am 30.6.2009 nach Wirtschaftsabschnitten, Altersgruppen, beruflicher Ausbildung und Geschlecht	22
2.4 Sozialversicherungspflichtig Beschäftigte am 30.6.2009 nach Wirtschaftsabschnitten, Geschlecht und Vollzeit- und Teilzeitbeschäftigung	23
2.5 Ausländische sozialversicherungspflichtig Beschäftigte am 30.6.2009 nach Wirtschaftsabschnitten, Geschlecht und Vollzeit- und Teilzeitbeschäftigung	24
2.6 Ausländische sozialversicherungspflichtig Beschäftigte am 30.6.2009 nach ausgewählten Staatsangehörigkeiten und Wirtschaftsbereichen	25
2.7 Sozialversicherungspflichtig Beschäftigte am 30.6.2009 nach beruflicher Gliederung, Geschlecht, Voll- und Teilzeitbeschäftigung und Ausländern/-innen	26
2.8 Sozialversicherungspflichtig Beschäftigte am 30.6.2009 nach beruflicher Gliederung und beruflicher Ausbildung für Beschäftigte insgesamt	27
2.9 Sozialversicherungspflichtig Beschäftigte in den kreisfreien Städten und Landkreisen am 30.6.2009 nach Wirtschaftsbereichen, Arbeitern/-innen, Angestellten und Ausländern/-innen	29
2.10 Sozialversicherungspflichtig Beschäftigte in den kreisfreien Städten und Landkreisen am 30.6.2009 nach Geschlecht und beruflicher Ausbildung	30
2.11 Sozialversicherungspflichtig Beschäftigte in den kreisfreien Städten und Landkreisen am 30.6.2009 nach Wirtschaftsabschnitten und Geschlecht	31

Vorbemerkungen

Am 30.6.2009 waren mit Arbeitsort in Mecklenburg-Vorpommern 520 773 Personen abhängig beschäftigt und unterlagen der Meldepflicht zur Sozialversicherung. Damit stellen die sozialversicherungspflichtig Beschäftigten rund 71 Prozent der im Land erwerbstätigen Personen. Die fortlaufende Beobachtung von Größe, Struktur und Entwicklung dieses Personenkreises ist damit eine wesentliche Grundlage wirtschafts- und sozialpolitischer Analysen, aus denen sich u. a. Maßnahmen regionaler Struktur- und Arbeitsmarktpolitik ableiten.

Gesetzliche Grundlagen der Meldung und statistischen Nutzung

Gesetzliche Grundlage für die Durchführung der Statistik sozialversicherungspflichtig Beschäftigter ist das Dritte Buch Sozialgesetzbuch - Arbeitsförderung - (SGB III). Nach § 281 SGB III (Arbeitsmarktstatistiken) ist die Bundesagentur für Arbeit damit beauftragt, aus den in ihrem Geschäftsbereich anfallenden Daten Statistiken, insbesondere über Beschäftigung und Arbeitslosigkeit der Arbeitnehmer und über Leistungen der Arbeitsförderung zu erstellen. Auf Grundlage der Meldungen nach § 28a (Meldepflicht) des Vierten Buches Sozialgesetzbuch - Gemeinsame Vorschriften für die Sozialversicherung - (SGB IV) erstellt die Bundesagentur für Arbeit eine Datei sozialversicherungspflichtig Beschäftigter. Die anonymisierten Einzeldaten der sozialversicherungspflichtig Beschäftigten stellt sie gemäß § 282a Abs. 1 SGB III dem Statistischen Bundesamt und den Statistischen Ämtern der Länder zur Verfügung. Diese erstellen Veröffentlichungen der Beschäftigtenstatistik für allgemeine Zwecke in tiefer fachlicher und regionaler Gliederung, führen gezielte Auswertungen und vergleichende Untersuchungen durch und binden die Ergebnisse der Beschäftigtenstatistik in das erwerbsstatistische Gesamtbild ein.

Abgrenzung des Kreises der sozialversicherungspflichtig Beschäftigten

Beschäftigte, die kranken-, renten- und versicherungspflichtig und/oder beitragspflichtig zur Arbeitslosenversicherung nach dem Arbeitsförderungsgesetz sind oder für die von den Arbeitgebern Beitragsanteile zur Rentenversicherung zu entrichten sind, gehören zu den sozialversicherungspflichtig Beschäftigten. Damit werden *in der Regel alle Arbeiter/-innen und Angestellten einschließlich der Beschäftigten in beruflicher Ausbildung* von der Sozialversicherungspflicht erfasst. In wenigen Fällen besteht auch für Selbstständige Sozialversicherungspflicht.

Wehr- und Zivildienstleistende gelten dann als sozialversicherungspflichtig Beschäftigte, wenn sie ihren Dienst aus einem auch weiterhin bestehenden Beschäftigungsverhältnis heraus angetreten haben und nur wegen der Ableistung dieser Dienstzeiten kein Entgelt erhalten. Das Gleiche gilt für Zeitsoldaten mit einer Verpflichtung bis zu zwei Jahren.

Mit der gesetzlichen *Neuregelung zur Sozialversicherungspflicht geringfügiger Beschäftigungsverhältnisse* zum Stichtag 1. April 1999 und den Regelungsanpassungen zum Stichtag 1. April 2003 haben sich wesentliche Veränderungen ergeben. Nach § 8 SGB IV wird zwar nach wie vor zwischen geringfügig entlohnten und geringfügig kurzfristigen Beschäftigungen unterschieden, jedoch mit unterschiedlicher Konsequenz der Zuordnung und statistischen Ausweisung:

- Als „*geringfügig entlohnt*“ gilt eine Tätigkeit, wenn eine bestimmte Einkommenshöchstgrenze im Monat (derzeit bundeseinheitlich: 400,- EUR) nicht überschritten wird. Seit dem 1. April 1999 sind Arbeitgeber verpflichtet, auch für Personen, die ausschließlich geringfügig entlohnte Tätigkeiten ausüben, pauschalierte Beiträge zur Kranken- und Rentenversicherung zu entrichten, wobei der Beitrag zur Rentenversicherung von den Beschäftigten zur Erlangung verbesserter Leistungsansprüche durch freiwillige Zuzahlung aufgestockt werden kann. Mit der Neuregelung gelangten damit auch ausschließlich geringfügig entlohnte Personen in den Kreis der sozialversicherungspflichtig Beschäftigten. *Sie werden in den Tabellen dieses Berichtes jedoch bis auf weiteres nicht nachgewiesen, da den Statistischen Ämtern Daten der ausschließlich geringfügig Beschäftigten zu Veröffentlichungszwecken noch nicht zur Verfügung stehen.*
- Als „*kurzfristig*“ gilt eine Tätigkeit dann, wenn sie nach ihrer Eigenart oder im voraus vertraglich auf höchstens zwei Monate oder 50 Arbeitstage begrenzt ist. Personen, die als einzige Tätigkeit eine geringfügig kurzfristige Beschäftigung im Sinne von § 8 Abs. 1 SGB IV ausüben, bleiben auch nach den neuen rechtlichen Regelungen frei von der Versicherungspflicht. Sie zählen *nicht* zu den sozialversicherungspflichtig Beschäftigten und sind demzufolge in den Tabellen dieser Veröffentlichung nicht enthalten.

Werden von derselben Person mehrere geringfügige Beschäftigungen (geringfügig entlohnte oder kurzfristige Beschäftigungen) oder geringfügig entlohnte Beschäftigungen und nicht geringfügige Beschäftigungen ausgeübt, so sind sie zusammenzurechnen (§ 8 Abs. 2 SGB IV). Dies gilt auch, wenn anstelle einer Beschäftigung eine selbstständige Tätigkeit ausgeübt wird.

Nicht zu den sozialversicherungspflichtig Beschäftigten zählen der weitaus überwiegende Teil der Selbstständigen, mithelfende Familienangehörige, Berufs- und Zeitsoldaten (siehe o. g. Ausnahme), Wehrpflichtige ohne vorangegangene Beschäftigung sowie die Beamten/-innen.

Als Ausländer/-innen gelten alle Personen, die nicht Deutsche im Sinne des Artikels 116 Abs. 1 des Grundgesetzes sind.

Maßgebend für die Berufsbezeichnung ist allein die gegenwärtig in der Hauptbeschäftigung ausgeübte Tätigkeit und nicht der erlernte oder früher ausgeübte Beruf.

Bei der Darstellung der Altersgruppen wird bei jeder Auszählung das Alter der Beschäftigten am jeweiligen Stichtag ermittelt.

Nachweiskonzept

Die sozialversicherungspflichtig Beschäftigten werden am Arbeitsort (Tabellen 1.1 bis 1.11) und am Wohnort (Tabellen 2.1 bis 2.11) nachgewiesen.

Klassifikation

Die Wirtschaftszweiggliederung erfolgt nach der „Klassifikation der Wirtschaftszweige Ausgabe 2008 (WZ 2008)“. Die Gliederung der WZ 2008 wurde unter Beteiligung von Datennutzern und -produzenten in Verwaltung, Wirtschaft, Forschung und Gesellschaft geschaffen. Sie berücksichtigt die Vorgaben der statistischen Systematik der Wirtschaftszweige in der Europäischen Gemeinschaft (NACE Rev. 2), die mit der Verordnung (EG) Nr. 1893/2006 des Europäischen Parlaments und des Rates vom 20. Dezember 2006 (ABl. EG Nr. L 393 S.1) veröffentlicht wurde. Die Zustimmung der Europäischen Kommission gemäß Artikel 4, Absatz 3, der o. g. Verordnung liegt vor.

Die Anwendung der WZ 2008 für statistische Zwecke ergibt sich aus Artikel 8 der o. g. Verordnung. Danach sind Statistiken, die sich auf vom 1. Januar 2008 an durchgeführte Wirtschaftstätigkeiten beziehen (Berichtsperiode), auf der Grundlage der NACE Rev. 2 (in Deutschland auf der Grundlage der WZ 2008) zu erstellen.

Grundsätzlich sind die wirtschaftsfachlichen Ergebnisse der Beschäftigtenstatistik mit anderen deutschen und europäischen Wirtschaftsstatistiken vergleichbar.

Beim Übergang auf die WZ 2008 wurde nicht nur die Gliederungsstruktur der Wirtschaftszweigklassifikation in einigen Bereichen umfassend geändert, es wurde auch der Abdeckungsbereich der Klassifikation erweitert. Um geänderte Produktionsformen und neue Tätigkeiten zu berücksichtigen, wurden auf der obersten Klassifikationsebene konzeptionell neue Gliederungspositionen geschaffen und neue Unterteilungen eingeführt.

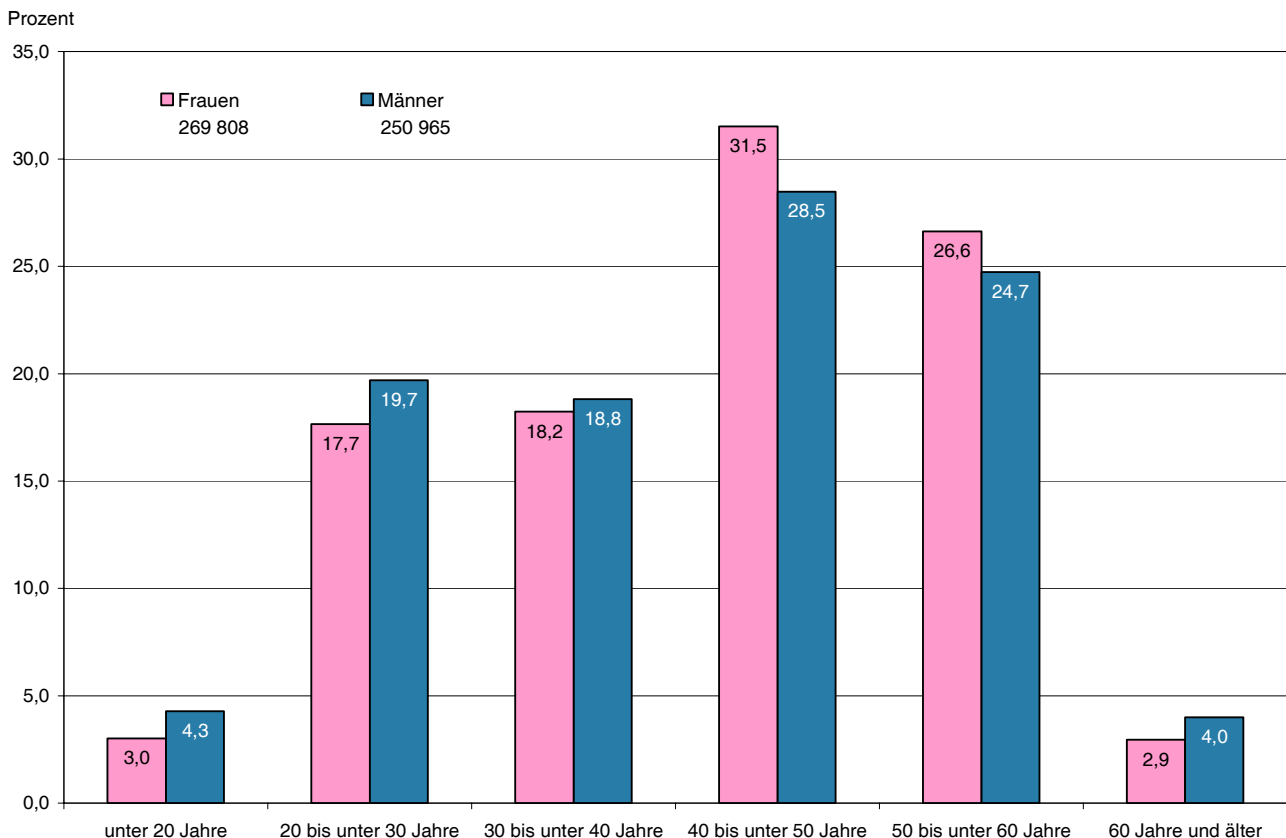
Die WZ 2008 ist in einigen Bereichen tiefer gegliedert als ihre Vorgängerversion, vor allem im Bereich der Erbringung von Dienstleistungen sind alle Hierarchieebenen betroffen.

Durch die Einführung neuer Positionen auf Abschnittsebene wird ein Gesamtvergleich zwischen der WZ 2008 und der WZ 2003 verhindert.

Hinweis

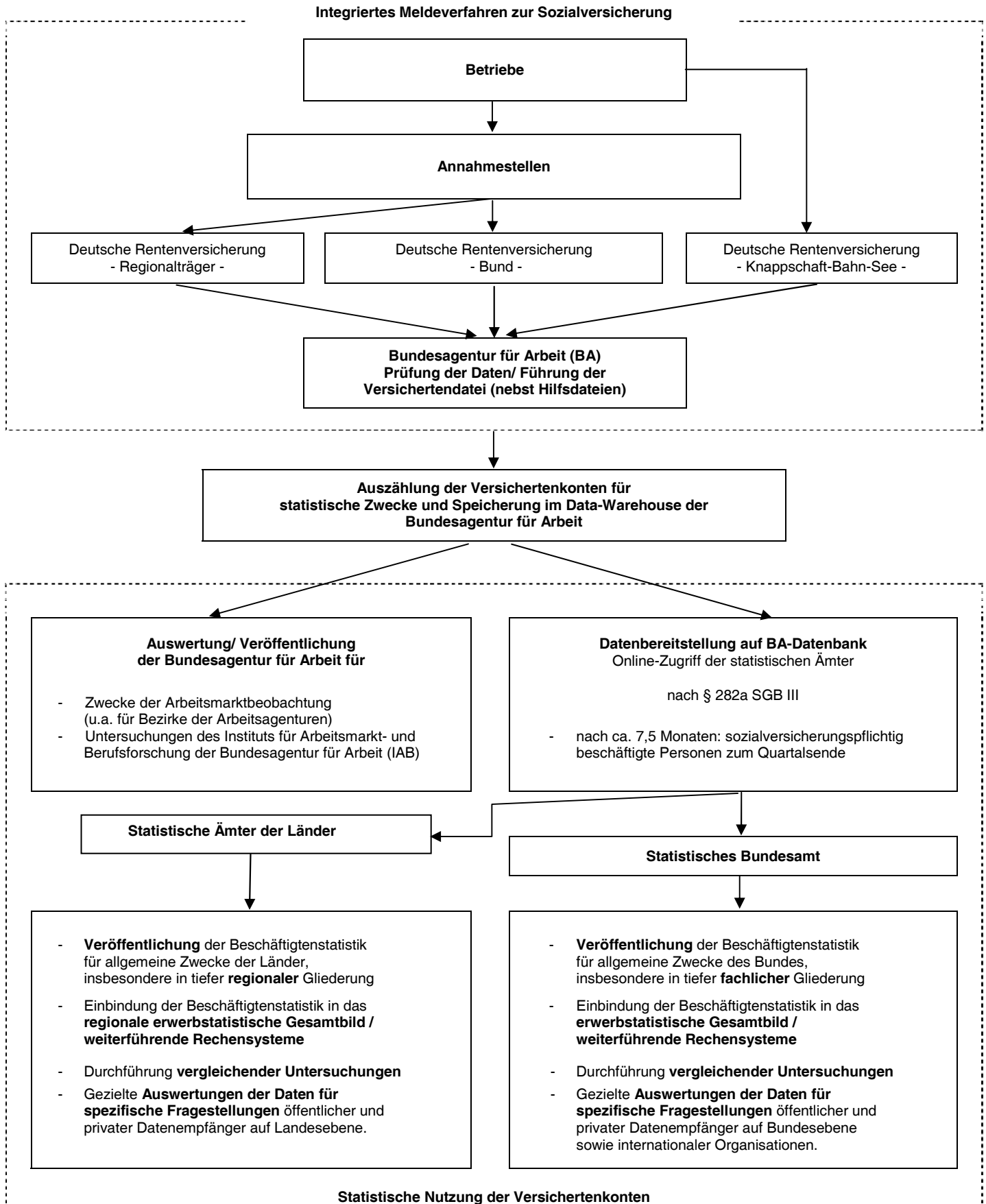
Die in diesem Bericht vorgelegten Ergebnisse resultieren aus der Aufbereitung im IT-Verfahren „Datamart Beschäftigtenstatistik“, innerhalb des im Aufbau befindlichen BA - Data Warehouse. Liegen für einen Versicherten zum Stichtag mehrere Beschäftigungsverhältnisse vor, so übermittelt das Abfrageschema zunächst das aktuellste Beschäftigungsverhältnis. Handelt es sich hierbei - gemäß den Angaben zur Tätigkeit - um eine Teilzeitbeschäftigung, so wird das Versichertenkonto auf das Vorliegen einer parallel ausgeübten Vollzeitbeschäftigung durchsucht. Liegt eine solche vor, wird diese in die Bestandsauswertung einbezogen, ansonsten die im ersten Schritt ermittelte Teilzeitbeschäftigung. Die in diesem Bericht dargestellten Ergebnisse zum Stichtag 30.6.2009 basieren auf der neuen Datenerfassungs- und -übermittlungsverordnung (DEÜV) und wurden nach dem Neuverfahren ausgewertet. Die Bundesagentur für Arbeit behält sich für diese und alle folgenden Stichtage die Möglichkeit der Berichtigung innerhalb von drei Jahren nach Stichtag vor.

Altersstruktur der sozialversicherungspflichtig Beschäftigten am Arbeitsort Mecklenburg-Vorpommern per 30.6.2009



© StatA MV

Von der Meldung des Arbeitgebers zur Statistik



Statistisches Bundesamt, Fachserie 1, R 4.2.1, 1. Vj/2008

1. Sozialversicherungspflichtig Beschäftigte am Arbeitsort

1.1 Sozialversicherungspflichtig Beschäftigte am 30.6.2009 nach Wirtschaftsabschnitten und -unterabschnitten, Geschlecht, Teilzeitbeschäftigung, Ausländer/-innen und Auszubildenden

Nr. der Klassifikation ¹⁾	Wirtschaftsgliederung nach WZ 2008	Insgesamt	Und zwar					Auszubildende	
			männlich	weiblich	Teilzeitbeschäftigte	Ausländer/-innen	insgesamt	Darunter	
								Weiblich	
A	Land- und Forstwirtschaft, Fischerei	16 776	12 462	4 314	533	417	952	199	
B-F	Produzierendes Gewerbe	114 967	89 919	25 048	3 832	777	7 027	1 224	
B-E	Produzierendes Gewerbe ohne Baugewerbe	76 780	55 786	20 994	2 736	608	5 029	1 090	
B	Bergbau u. Gew. v. Steinen u. Erden	610	519	91	18	3	17	3	
C	Verarbeitendes Gewerbe	63 903	45 956	17 947	2 129	576	4 464	944	
10-12	Herst. v. Nahr.- u. Genußm., Getr. u. Tabakerz.	15 869	7 715	8 154	1 000	280	1 029	490	
13-15	Herst. v. Text., Bekl., Leder, Lederw. u. Schuhen	800	301	499	32	9	47	27	
16-18	Herst. v. Holzw., Papier, Pappe u. Druckerzeugn.	5 255	3 786	1 469	184	26	326	73	
19	Kokerei und Mineralölverarbeitung	60	46	14	-	-	-	-	
20	Herst. v. chemischen Erzeugnissen	948	671	277	31	9	53	6	
21	Herst. v. pharmazeutischen Erzeugnissen	268	111	157	9	-	-	11	
22-23	Herst. v. Gummi- und Kunststoffwaren, Glas u. Glasw., Keramik, Verarb. v. Steinen u. Erden	4 881	3 980	901	89	28	250	45	
24-25	Metallerzeug. u. -bearb., Herst. v. Metallerzeugn.	11 123	9 752	1 371	223	73	1 008	56	
26	Herst. v. DV-Geräten, elektron. u. opt. Erzeugn.	2 352	1 454	898	58	34	96	22	
27	Herst. v. elektrischen Ausrüstungen	1 852	1 461	391	35	-	66	6	
28	Maschinenbau	5 686	4 994	692	82	41	498	23	
29-30	Fahrzeugbau	8 519	7 654	865	140	48	582	38	
31-33	Sonst. Herst. v. Waren, Reparatur u. Installation von Maschinen und Ausrüstungen	6 290	4 031	2 259	246	20	489	147	
D	Energieversorgung	6 391	4 614	1 777	382	20	319	89	
E	Wasservers.; Abwasser- und Abfallents., Beseitigung v. Umweltverschmutzungen	5 876	4 697	1 179	207	9	229	54	
F	Baugewerbe	38 187	34 133	4 054	1 096	169	1 998	134	
41-42	Hoch- und Tiefbau	11 313	10 295	1 018	229	25	454	28	
43	Vorber. Baustellenarbeiten, Bauinstallation und sonstiges Ausbaugewerbe	26 874	23 838	3 036	867	144	1 544	106	
G-U	Dienstleistungsbereiche	389 014	148 578	240 436	94 506	3 872	29 197	14 985	
G-I	Handel, Verkehr und Gastgewerbe	128 253	61 763	66 490	23 961	2 010	9 357	4 338	
G	Handel; Instandhaltung und Rep. von Kfz	67 173	28 653	38 520	17 268	328	4 556	1 940	
45	Handel mit Kfz; Inst.halt. u. Rep. von Kfz	11 058	8 998	2 060	391	41	1 299	150	
46	Großhandel (ohne Handel mit Kfz)	14 828	10 086	4 742	1 311	67	770	180	
47	Einzelhandel (ohne Handel mit Kfz)	41 287	9 569	31 718	15 566	220	2 487	1 610	
H	Verkehr und Lagerei	28 633	21 490	7 143	2 817	445	870	197	
I	Gastgewerbe	32 447	11 620	20 827	3 876	1 237	3 931	2 201	
J	Information und Kommunikation	7 392	4 544	2 848	797	60	380	140	
58-60	Verlagswesen, audiov. Medien u. Rundfunk	2 121	1 038	1 083	345	5	-	-	
61	Telekommunikation	1 231	886	345	107	8	-	-	
62-63	Informationstechnolog. u. Informationsdienstl.	4 040	2 620	1 420	345	47	231	61	
K	Finanz- und Versicherungsdienstleister	9 327	2 788	6 539	2 151	25	498	278	
64	Finanzdienstleister	6 071	1 580	4 491	1 363	12	355	206	
65-66	Versich., Rückvers. u. Pens.kassen (o. Soz.vers.); mit Finanz- u. Versich.dienstl. verb. Tätigkeiten	3 256	1 208	2 048	788	13	143	72	
L	Grundstücks- und Wohnungswesen	6 659	2 967	3 692	887	29	395	286	
M-N	Freiberufl., wissenschaftl., techn. Dienstleister; sonst. wirtschaftl. Dienstleister	60 555	28 062	32 493	12 997	634	1 797	1 091	
M	Freiberufl., wissenschaftl., techn. Dienstleister	19 430	7 667	11 763	2 217	251	1 103	808	
69-71	Freiberufliche und technische Dienstleister	13 962	5 299	8 663	1 348	87	845	645	
72	Wissenschaftliche Forschung und Entwicklung	3 618	1 724	1 894	624	155	98	53	
73-75	Sonst. freiberufl. wissenschaftl. u. techn. Dienstl.	1 850	644	1 206	245	9	160	110	
N	Sonstige wirtschaftliche Dienstleistungen	41 125	20 395	20 730	10 780	383	694	283	
78.2, 78.3	dar.: Vermittlung u. Überlassung v. Arbeitskräften	8 720	6 290	2 430	673	115	13	9	
O-Q	Öff. Verwaltung, Verteidigung, Sozialvers.; Erzieh. u. Unterr.; Gesundh.- u. Sozialw.	152 408	39 769	112 639	48 883	796	14 457	7 727	
O	Öff. Verwaltung, Verteidigung; Sozialversich.	45 177	14 636	30 541	12 780	48	2 265	1 475	
P	Erziehung und Unterricht	34 415	12 413	22 002	11 749	276	8 670	3 424	
Q	Gesundheits-, Veterinär- und Sozialwesen	72 816	12 720	60 096	24 354	472	3 522	2 828	
86	Gesundheitswesen	42 144	7 235	34 909	9 016	375	2 494	2 087	
87-88	Heime und Sozialwesen	30 672	5 485	25 187	15 338	97	1 028	741	
R-U	Kunst, Unterhaltung und Erholung; sonst. Dienstleister; Priv. Haush.; Exterr. Org.	24 420	8 685	15 735	4 830	318	2 313	1 125	
R	Kunst, Unterhaltung und Erholung	5 675	2 635	3 040	609	199	263	140	
S	Sonstige Dienstleistungen	18 571	6 001	12 570	4 166	113	2 050	985	
T	Private Haushalte mit Hauspersonal; Dienstleist. u. Herst. v. Waren durch priv. Haush. für d. Eigenbed.	174	49	125	55	6	-	-	
U	Exterritoriale Organisationen und Körperschaften	-	-	-	-	-	-	-	
	Insgesamt ²⁾	520 773	250 965	269 808	98 878	5 066	37 176	16 408	

1) Klassifikation der Wirtschaftszweige, Ausgabe 2008 (WZ 2008)

2) einschließlich Fälle ohne Angabe zur Wirtschaftsgliederung

1. Sozialversicherungspflichtig Beschäftigte am Arbeitsort

1.2 Sozialversicherungspflichtig Beschäftigte am 30.6.2009 nach Wirtschaftsabschnitten, Geschlecht, Deutschen Beschäftigten und Altersgruppen

Nr. der Klassifikation ¹⁾	Wirtschaftsgliederung nach WZ 2008	Geschlecht	Insgesamt	Davon im Alter von ... bis unter ... Jahren						
				unter 20	20 - 30	30 - 40	40 - 50	50 - 60	60 - 65	65 und mehr
				Insgesamt						
A	Land- und Forstwirtschaft, Fischerei	weiblich	4 314	141	531	591	1 512	1 365	167	7
		insgesamt	16 776	657	2 739	2 202	5 421	4 996	666	95
B-F	Produzierendes Gewerbe	weiblich	25 048	650	3 831	4 405	8 558	7 026	531	47
		insgesamt	114 967	4 157	20 598	22 566	36 088	28 378	2 915	265
B-E	Verarbeitendes Gewerbe, Bergbau und Gewinnung von Steinen und Erden	weiblich	20 994	576	3 407	3 627	7 159	5 773	425	27
		insgesamt	76 780	2 997	14 032	13 923	23 685	19 817	2 153	173
C	Verarbeitendes Gewerbe	weiblich	17 947	498	2 955	3 181	6 162	4 773	355	23
		insgesamt	63 903	2 654	12 478	12 009	19 282	15 615	1 717	148
F	Baugewerbe	weiblich	4 054	74	424	778	1 399	1 253	106	20
		insgesamt	38 187	1 160	6 566	8 643	12 403	8 561	762	92
G-U	Dienstleistungsbereiche	weiblich	240 436	7 353	43 292	44 186	74 964	63 442	6 891	308
		insgesamt	389 014	14 064	73 735	71 644	115 004	100 533	12 926	1 108
G-I	Handel, Verkehr und Gastgewerbe	weiblich	66 490	2 551	14 048	13 155	20 997	14 659	966	114
		insgesamt	128 253	5 252	27 465	25 239	38 252	28 973	2 658	414
J	Information und Kommunikation	weiblich	2 848	.	475	607	893	748	81	.
		insgesamt	7 392	109	1 368	1 664	2 239	1 783	216	13
K	Finanz- und Versicherungsdienstleister	weiblich	6 539	.	784	1 478	2 279	1 776	153	.
		insgesamt	9 327	107	1 248	2 213	3 046	2 428	266	19
L	Grundstücks- und Wohnungswesen	weiblich	3 692	128	602	614	1 113	1 088	135	12
		insgesamt	6 659	160	912	1 034	2 010	2 183	322	38
M-N	Freiberufl., wissenschaftl., techn. Dienstleister; sonst. wirtschaftl. Dienstleister	weiblich	32 493	384	7 048	7 100	9 753	7 583	571	54
		insgesamt	60 555	678	13 393	13 149	17 356	14 285	1 473	221
O-Q	Öff. Verwaltung; Verteidigung, Sozialvers.; Erzieh. u. Unterr.; Gesundh.- u. Sozialw.	weiblich	112 639	3 636	16 976	18 283	35 661	33 523	4 472	88
		insgesamt	152 408	6 646	24 307	24 017	45 556	44 562	7 019	301
R-U	Kunst, Unterhaltung und Erholung; sonst. Dienstleister; Priv. Haush.; Exterr. Org.	weiblich	15 735	546	3 359	2 949	4 268	4 065	513	35
		insgesamt	24 420	1 112	5 042	4 328	6 545	6 319	972	102
Insgesamt ²⁾		weiblich	269 808	8 144	47 658	49 186	85 034	71 835	7 589	362
		insgesamt	520 773	18 878	97 078	96 417	156 514	133 910	16 508	1 468
				Darunter: Deutsche Beschäftigte						
A	Land- und Forstwirtschaft, Fischerei	weiblich	4 218	140	493	561	1 492	1 359	166	7
		insgesamt	16 357	649	2 607	2 067	5 310	4 967	662	95
B-F	Produzierendes Gewerbe	weiblich	24 882	648	3 768	4 357	8 526	7 011	526	46
		insgesamt	114 185	4 151	20 393	22 317	35 874	28 287	2 899	264
B-E	Verarbeitendes Gewerbe, Bergbau und Gewinnung von Steinen und Erden	weiblich	20 843	574	3 348	3 584	7 131	5 760	420	26
		insgesamt	76 169	2 991	13 861	13 727	23 530	19 747	2 141	172
C	Verarbeitendes Gewerbe	weiblich	17 803	496	2 900	3 138	6 136	4 761	350	22
		insgesamt	63 324	2 648	12 317	11 823	19 132	15 551	1 706	147
F	Baugewerbe	weiblich	4 039	74	420	773	1 395	1 251	106	20
		insgesamt	38 016	1 160	6 532	8 590	12 344	8 540	758	92
G-U	Dienstleistungsbereiche	weiblich	238 912	7 324	42 866	43 644	74 613	63 286	6 874	305
		insgesamt	385 118	14 002	72 719	70 195	114 108	100 116	12 877	1 101
G-I	Handel, Verkehr und Gastgewerbe	weiblich	65 874	2 532	13 855	12 960	20 844	14 607	963	113
		insgesamt	126 233	5 213	26 924	24 488	37 772	28 781	2 644	411
J	Information und Kommunikation	weiblich	2 831	.	468	601	891	747	80	.
		insgesamt	7 332	109	1 349	1 644	2 225	1 778	214	13
K	Finanz- und Versicherungsdienstleister	weiblich	6 523	.	779	1 471	2 277	1 776	151	.
		insgesamt	9 302	107	1 239	2 202	3 043	2 428	264	19
L	Grundstücks- und Wohnungswesen	weiblich	3 672	128	596	608	1 111	1 084	134	11
		insgesamt	6 630	160	904	1 024	2 006	2 178	321	37
M-N	Freiberufl., wissenschaftl., techn. Dienstleister; sonst. wirtschaftl. Dienstleister	weiblich	32 205	380	6 978	6 997	9 688	7 541	568	53
		insgesamt	59 917	671	13 248	12 923	17 192	14 200	1 463	220
O-Q	Öff. Verwaltung; Verteidigung, Sozialvers.; Erzieh. u. Unterr.; Gesundh.- u. Sozialw.	weiblich	112 238	3 632	16 874	18 122	35 575	33 480	4 467	88
		insgesamt	151 602	6 635	24 103	23 699	45 397	44 465	7 004	299
R-U	Kunst, Unterhaltung und Erholung; sonst. Dienstleister; Priv. Haush.; Exterr. Org.	weiblich	15 569	544	3 316	2 885	4 227	4 051	511	35
		insgesamt	24 102	1 107	4 952	4 215	6 473	6 286	967	102
Insgesamt ²⁾		weiblich	268 022	8 112	47 131	48 566	84 631	71 658	7 566	358
		insgesamt	515 676	18 802	95 725	94 584	155 293	133 373	16 439	1 460

1) Klassifikation der Wirtschaftszweige, Ausgabe 2008 (WZ 2008)
2) einschließlich Fälle ohne Angabe zur Wirtschaftsgliederung

1. Sozialversicherungspflichtig Beschäftigte am Arbeitsort

1.3 Sozialversicherungspflichtig Beschäftigte am 30.6.2009 nach Wirtschaftsabschnitten, Altersgruppen, beruflicher Ausbildung und Geschlecht

Nr. der Klassifikation ¹⁾	Wirtschaftsgliederung nach WZ 2008 — Altersgruppen (von ... bis unter ... Jahren)	Insgesamt	Darunter			
			mit Berufsausbildung	mit Fachhoch- und Hochschulabschluss	ohne Berufsausbildung	keine Zuordnung möglich
Insgesamt						
A	Land- und Forstwirtschaft, Fischerei	16 776	11 446	994	1 474	2 862
B-F	Produzierendes Gewerbe	114 967	76 205	6 695	9 712	22 355
B-E	Verarbeitendes Gewerbe, Bergbau u. Gewinnung von Steinen u. Erden	76 780	51 745	5 637	7 225	12 173
C	Verarbeitendes Gewerbe	63 903	43 133	3 847	6 201	10 722
F	Baugewerbe	38 187	24 460	1 058	2 487	10 182
G-U	Dienstleistungsbereiche	389 014	241 731	38 660	36 212	72 411
G-I	Handel, Verkehr und Gastgewerbe	128 253	80 350	3 456	11 440	33 007
J	Information und Kommunikation	7 392	3 438	1 616	424	1 914
K	Finanz- und Versicherungsdienstleister	9 327	6 835	1 067	644	781
L	Grundstücks- und Wohnungswesen	6 659	4 059	735	458	1 407
M-N	Freiberufl., wissenschaftl., techn. Dienstleister; sonst. wirtschaftl. Dienstleister	60 555	34 474	5 988	3 788	16 305
O-Q	Öffentliche Verwaltung, Verteidigung, Sozialvers.; Erzieh. u. Unterr.; Gesundh.- u. Sozialw.	152 408	99 153	23 217	16 821	13 217
R-U	Kunst, Unterhaltung und Erholung; sonst. Dienstleister; Priv. Haush.; Exterr. Org.	24 420	13 422	2 581	2 637	5 780
	Insgesamt ²⁾	520 773	329 392	46 351	47 398	97 632
	Unter 20	18 878	1 051	23	15 666	2 138
	20 bis 25	48 618	21 953	381	16 515	9 769
	25 bis 30	48 460	29 817	3 466	3 306	11 871
	30 bis 35	45 759	29 045	4 714	1 493	10 507
	35 bis 40	50 658	33 942	4 711	1 409	10 596
	40 bis 45	71 607	49 327	6 913	1 961	13 406
	45 bis 50	84 907	59 490	8 020	2 469	14 928
	50 bis 55	74 598	52 126	7 721	2 153	12 598
	55 bis 60	59 312	40 814	7 408	1 890	9 200
	60 bis 65	16 508	11 233	2 674	498	2 103
	65 und mehr	1 468	594	320	38	516
Darunter: weiblich						
A	Land- und Forstwirtschaft, Fischerei	4 314	2 840	356	344	774
B-F	Produzierendes Gewerbe	25 048	16 199	2 074	1 942	4 833
B-E	Verarbeitendes Gewerbe, Bergbau u. Gewinnung von Steinen u. Erden	20 994	13 719	1 707	1 775	3 793
C	Verarbeitendes Gewerbe	17 947	11 792	1 079	1 573	3 503
F	Baugewerbe	4 054	2 480	367	167	1 040
G-U	Dienstleistungsbereiche	240 436	156 700	22 100	19 309	42 327
G-I	Handel, Verkehr und Gastgewerbe	66 490	42 282	1 672	5 746	16 790
J	Information und Kommunikation	2 848	1 438	486	146	778
K	Finanz- und Versicherungsdienstleister	6 539	5 020	604	377	538
L	Grundstücks- und Wohnungswesen	3 692	2 264	395	315	718
M-N	Freiberufl., wissenschaftl., techn. Dienstleister; sonst. wirtschaftl. Dienstleister	32 493	18 223	2 571	2 052	9 647
O-Q	Öffentliche Verwaltung, Verteidigung, Sozialvers.; Erzieh. u. Unterr.; Gesundh.- u. Sozialw.	112 639	78 057	14 992	9 351	10 239
R-U	Kunst, Unterhaltung und Erholung; sonst. Dienstleister; Priv. Haush.; Exterr. Org.	15 735	9 416	1 380	1 322	3 617
	Insgesamt ²⁾	269 808	175 746	24 530	21 595	47 937
	Unter 20	8 144	524	17	6 702	901
	20 bis 25	23 546	11 026	247	7 446	4 827
	25 bis 30	24 112	15 158	2 029	1 407	5 518
	30 bis 35	22 882	14 951	2 437	663	4 831
	35 bis 40	26 304	18 049	2 504	689	5 062
	40 bis 45	38 951	27 241	3 772	1 035	6 903
	45 bis 50	46 083	32 583	4 425	1 305	7 770
	50 bis 55	40 445	28 422	4 301	1 144	6 578
	55 bis 60	31 390	22 103	3 759	974	4 554
	60 bis 65	7 589	5 523	988	221	857
	65 und mehr	362	166	51	9	136

1) Klassifikation der Wirtschaftszweige, Ausgabe 2008 (WZ 2008)

2) einschließlich Fälle ohne Angabe zur Wirtschaftsgliederung

1. Sozialversicherungspflichtig Beschäftigte am Arbeitsort

1.4 Sozialversicherungspflichtig Beschäftigte am 30.6.2009 nach Wirtschaftsabschnitten, Geschlecht und Vollzeit- und Teilzeitbeschäftigung

Nr. der Klassifikation ¹⁾	Wirtschaftsgliederung nach WZ 2008	Ins-gesamt	Vollzeitbeschäftigte			Teilzeitbeschäftigte		
			zusammen	Auszubildende	Ausländer/-innen	zusammen	unter 18 Stunden	18 Stunden und mehr
Männlich								
A	Land- und Forstwirtschaft, Fischerei	12 462	12 264	753	316	192	82	110
B-F	Produzierendes Gewerbe	89 919	88 698	5 803	592	1 198	235	963
B-E	Verarbeitendes Gewerbe, Bergbau u. Gewinnung v. Steinen u. Erden	55 786	55 009	3 939	453	754	95	659
C	Verarbeitendes Gewerbe	45 956	45 482	3 520	429	468	77	391
F	Baugewerbe	34 133	33 689	1 864	139	444	140	304
G-U	Dienstleistungsbereiche	148 578	134 030	14 209	2 018	14 507	1 695	12 812
G-I	Handel, Verkehr und Gastgewerbe	61 763	58 182	5 019	1 221	3 570	806	2 764
J	Information und Kommunikation	4 544	4 256	240	41	284	47	237
K	Finanz- und Versicherungsdienstleister	2 788	2 625	220	9	163	15	148
L	Grundstücks- und Wohnungswesen	2 967	2 771	109	8	192	34	158
M-N	Freiberufl., wissenschaftl., techn. Dienstleister; sonst. wirtschaftl. Dienstleister	28 062	25 602	705	293	2 453	247	2 206
O-Q	Öffentliche Verwaltung, Verteidigung, Sozialvers.; Erzieh. u. Unterr.; Gesundh.- u. Sozialw.	39 769	32 785	6 728	301	6 975	392	6 583
R-U	Kunst, Unterhaltung und Erholung; sonst. Dienstleister; Priv. Haush.; Exterr. Org.	8 685	7 809	1 188	145	870	154	716
	Zusammen ²⁾	250 965	234 997	20 765	2 926	15 898	2 012	13 886
Weiblich								
A	Land- und Forstwirtschaft, Fischerei	4 314	3 971	199	93	341	69	272
B-F	Produzierendes Gewerbe	25 048	22 401	1 224	146	2 634	243	2 391
B-E	Verarbeitendes Gewerbe, Bergbau u. Gewinnung v. Steinen u. Erden	20 994	19 004	1 090	137	1 982	135	1 847
C	Verarbeitendes Gewerbe	17 947	16 284	944	132	1 661	116	1 545
F	Baugewerbe	4 054	3 397	134	9	652	108	544
G-U	Dienstleistungsbereiche	240 436	160 364	14 982	1 089	79 999	4 938	75 061
G-I	Handel, Verkehr und Gastgewerbe	66 490	46 077	4 337	475	20 391	1 715	18 676
J	Information und Kommunikation	2 848	2 334	140	14	513	60	453
K	Finanz- und Versicherungsdienstleister	6 539	4 550	278	14	1 988	84	1 904
L	Grundstücks- und Wohnungswesen	3 692	2 989	286	13	695	53	642
M-N	Freiberufl., wissenschaftl., techn. Dienstleister; sonst. wirtschaftl. Dienstleister	32 493	21 935	1 091	175	10 544	794	9 750
O-Q	Öffentliche Verwaltung, Verteidigung, Sozialvers.; Erzieh. u. Unterr.; Gesundh.- u. Sozialw.	112 639	70 707	7 725	261	41 908	1 881	40 027
R-U	Kunst, Unterhaltung und Erholung; sonst. Dienstleister; Priv. Haush.; Exterr. Org.	15 735	11 772	1 125	137	3 960	351	3 609
	Zusammen ²⁾	269 808	186 740	16 405	1 328	82 980	5 251	77 729
Insgesamt								
A	Land- und Forstwirtschaft, Fischerei	16 776	16 235	952	409	533	151	382
B-F	Produzierendes Gewerbe	114 967	111 099	7 027	738	3 832	478	3 354
B-E	Verarbeitendes Gewerbe, Bergbau u. Gewinnung v. Steinen u. Erden	76 780	74 013	5 029	590	2 736	230	2 506
C	Verarbeitendes Gewerbe	63 903	61 766	4 464	561	2 129	193	1 936
F	Baugewerbe	38 187	37 086	1 998	148	1 096	248	848
G-U	Dienstleistungsbereiche	389 014	294 394	29 191	3 107	94 506	6 633	87 873
G-I	Handel, Verkehr und Gastgewerbe	128 253	104 259	9 356	1 696	23 961	2 521	21 440
J	Information und Kommunikation	7 392	6 590	380	55	797	107	690
K	Finanz- und Versicherungsdienstleister	9 327	7 175	498	23	2 151	99	2 052
L	Grundstücks- und Wohnungswesen	6 659	5 760	395	21	887	87	800
M-N	Freiberufl., wissenschaftl., techn. Dienstleister; sonst. wirtschaftl. Dienstleister	60 555	47 537	1 796	468	12 997	1 041	11 956
O-Q	Öffentliche Verwaltung, Verteidigung, Sozialvers.; Erzieh. u. Unterr.; Gesundh.- u. Sozialw.	152 408	103 492	14 453	562	48 883	2 273	46 610
R-U	Kunst, Unterhaltung und Erholung; sonst. Dienstleister; Priv. Haush.; Exterr. Org.	24 420	19 581	2 313	282	4 830	505	4 325
	Zusammen ²⁾	520 773	421 737	37 170	4 254	98 878	7 263	91 615

1) Klassifikation der Wirtschaftszweige, Ausgabe 2008 (WZ 2008)

2) einschließlich Fälle ohne Angabe zur Wirtschaftsgliederung

1. Sozialversicherungspflichtig Beschäftigte am Arbeitsort

1.5 Ausländische sozialversicherungspflichtig Beschäftigte am 30.6.2009 nach Wirtschaftsabschnitten, Geschlecht und Vollzeit- und Teilzeitbeschäftigung

Nr. der Klassifikation ¹⁾	Wirtschaftsgliederung nach WZ 2008	Geschlecht	Ausländische Beschäftigte				
			insgesamt	Vollzeitbeschäftigte		Teilzeitbeschäftigte	
				zusammen	Auszubildende	zusammen	18 Stunden und mehr
A	Land- und Forstwirtschaft, Fischerei	männlich	322
		weiblich	95
		insgesamt	417	409	6	8	4
B	Bergbau und Gewinnung von Steinen und Erden	männlich	-	-	-	-	-
		weiblich
		insgesamt
C	Verarbeitendes Gewerbe	männlich	434	429	12	5	4
		weiblich	142	132	6	10	8
		insgesamt	576	561	18	15	12
D	Energieversorgung	männlich	16	16	.	-	-
		weiblich	4
		insgesamt	20
E	Wasservers.; Abwasser- und Abfallents., Beseitigung v. Umweltverschmutzungen	männlich	.	.	-	.	.
		weiblich	-	-	-	-	-
		insgesamt	.	.	-	.	.
F	Baugewerbe	männlich	154	139	.	15	13
		weiblich	15	9	.	6	4
		insgesamt	169	148	6	21	17
G	Handel; Instandhaltung und Reparatur von Kraftfahrzeugen	männlich	168	141	13	27	19
		weiblich	160	112	6	48	43
		insgesamt	328	253	19	75	62
H	Verkehr und Lagerei	männlich	405	399	.	6	.
		weiblich	40	30	.	10	.
		insgesamt	445	429	.	16	8
I	Gastgewerbe	männlich	827	681	11	145	130
		weiblich	410	333	11	77	64
		insgesamt	1 237	1 014	22	222	194
J	Information und Kommunikation	männlich	43	.	-	.	.
		weiblich	17
		insgesamt	60	55	.	5	4
K	Finanz- und Versicherungsdienstleister	männlich	9	9	.	-	-
		weiblich	16
		insgesamt	25
L	Grundstücks- und Wohnungswesen	männlich	9	.	-	.	.
		weiblich	20
		insgesamt	29	21	.	8	7
M	Freiberufl., wissenschaftl., techn. Dienstleister	männlich	150	129	-	21	20
		weiblich	101	78	4	23	20
		insgesamt	251	207	4	44	40
N	Sonstige wirtschaftliche Dienstleistungen	männlich	196	164	-	32	25
		weiblich	187	97	.	90	61
		insgesamt	383	261	.	122	86
O	Öff. Verwaltung, Verteidigung; Sozialversicherung	männlich	20	13	.	7	6
		weiblich	28	19	.	9	8
		insgesamt	48	32	5	16	14
P	Erziehung und Unterricht	männlich	148	91	22	57	50
		weiblich	128	66	12	62	51
		insgesamt	276	157	34	119	101
Q	Gesundheits- und Sozialwesen	männlich	232	197	4	35	33
		weiblich	240	176	7	64	60
		insgesamt	472	373	11	99	93
R	Kunst, Unterhaltung und Erholung	männlich	124	121	.	3	-
		weiblich	75	68	.	7	5
		insgesamt	199	189	.	10	5
S	Sonstige Dienstleistungen	männlich	26	23	4	3	3
		weiblich	87	67	9	20	19
		insgesamt	113	90	13	23	22
T	Private Haushalte mit Hauspersonal; Dienstleist. u. Herst. v. Waren durch priv. Haush. für d. Eigenbed.	männlich	.	.	-	.	.
		weiblich	.	.	-	.	.
		insgesamt	.	.	-	.	.
U	Exterritoriale Organisationen und Körperschaften	männlich	-	-	-	-	-
		weiblich	-	-	-	-	-
		insgesamt	-	-	-	-	-
Insgesamt ²⁾		männlich	3 294	2 926	82	367	312
		weiblich	1 772	1 328	69	444	362
		insgesamt	5 066	4 254	151	811	674

1) Klassifikation der Wirtschaftszweige, Ausgabe 2008 (WZ 2008)

1. Sozialversicherungspflichtig Beschäftigte am Arbeitsort

1.6 Ausländische sozialversicherungspflichtig Beschäftigte am 30.6.2009 nach ausgewählten Staatsangehörigkeiten und Wirtschaftsbereichen

Ausgewählte Staatsangehörigkeiten	Insgesamt ¹⁾	Darunter		Insgesamt nach Wirtschaftsbereichen ²⁾			
		weiblich	Land- und Forstwirtschaft; Fischerei (A)	Produzierendes Gewerbe (B-F)	Handel, Verkehr, Gastgewerbe (G-I)	Unternehmensdienstleister (J-N)	Öffentl. u. private Dienstleister (O-U)
EU-Mitgliedsländer	2 103	817	315	341	656	264	527
davon							
Belgien	11	4	.	.	5	.	.
Bulgarien	100	42	6	15	35	13	31
Finnland	26	20	-	3	7	3	13
Frankreich	58	26	.	17	8	.	25
Griechenland	150	32	-	33	96	7	14
Irland
Italien	170	38	-	.	139	.	15
Luxemburg
Niederlande	154	37	86	11	19	20	18
Österreich	95	31	4	14	24	16	37
Polen	678	320	173	62	149	95	199
Portugal	29	4	.	10	.	6	4
Rumänien	125	55	21	8	42	9	45
Spanien	35	18	.	6	6	.	19
Tschechische Republik	66	28	.	.	30	15	18
Vereinigtes Königreich	55	11	-	11	4	12	28
übrige EU-Mitgliedsländer	344	147	16	145	82	44	57
Übriges Europa	1 295	497	33	269	437	275	281
davon							
Bosnien und Herzegowina	45	17	.	20	9	.	7
Kroatien	25	9	-	8	7	7	3
Russische Föderation	443	193	11	64	128	101	139
Serbien und Montenegro	5	3	-	.	.	.	-
Schweiz	28	15	.	.	.	6	13
Türkei	328	78	3	85	173	56	11
Ukraine	230	115	-	43	60	64	63
sonstiges Europa	191	67	13	46	55	32	45
Afrika	192	30	14	36	77	32	33
davon							
Algerien	21	3	-	6	11	.	.
Marokko	18	.	.	4	9	.	.
Togo	38	.	7	7	14	5	5
Tunesien	25	.	-	.	17	4	-
Ägypten	24	5	.	.	14	3	4
sonstiges Afrika	66	17	.	.	12	17	19
Amerika	181	48	49	19	38	26	49
davon							
Vereinigte Staaten	34	9	-	5	5	12	12
sonstiges Amerika	147	39	49	14	33	14	37
Asien	1 130	371	.	.	648	148	219
davon							
China	99	25	-	3	59	19	18
Indien	104	14	-	4	60	15	25
Irak	87	14	-	12	53	17	5
Kasachstan	63	25	.	.	13	15	18
Vietnam	374	169	.	.	275	27	27
sonstiges Asien	403	124	.	.	188	55	126
Übrige Länder ³⁾	165	9	.	.	154	3	5
Insgesamt	5 066	1 772	417	777	2 010	748	1 114

1) einschließlich Fälle ohne Angaben

2) Klassifikation der Wirtschaftszweige 2008 (WZ 2008)

3) ohne „Staatenlos“ bzw. „ohne Personen mit ungeklärter Staatsangehörigkeit“

1. Sozialversicherungspflichtig Beschäftigte am Arbeitsort

1.7 Sozialversicherungspflichtig Beschäftigte am 30.6.2009 nach beruflicher Gliederung, Geschlecht, Voll- und Teilzeitbeschäftigung und Ausländern/-innen

Berufliche Gliederung ¹⁾	Insgesamt	Und zwar					
		männlich	weiblich	Vollzeit- beschäftigte	Teilzeit- beschäftigte	Auszu- bildende	Ausländer/ -innen
Pflanzenbauer, Tierzüchter, Fischereiberufe	19 599	14 646	4 953	18 452	1 147	1 570	279
Bergleute, Mineralgewinner	149	136	13	143	6	3	-
Fertigungsberufe							
Steinbearbeiter, Baustoffhersteller	948	734	214	937	11	74	30
Keramiker, Glasmacher	304	232	72	296	8	12	.
Chemiearbeiter, Kunststoffverarbeiter	2 187	1 648	539	2 107	80	175	16
Papierhersteller, -verarbeiter, Drucker	1 261	820	441	1 085	176	135	7
Holzaufbereiter, Holzwarenfertiger und verwandte Berufe	692	620	72	675	17	60	.
Metallerzeuger, -bearbeiter	6 280	6 040	240	6 227	53	317	87
Schlosser, Mechaniker und zugeordnete Berufe	32 225	30 424	1 801	31 673	552	4 156	113
Elektriker	10 901	10 344	557	10 703	198	937	32
Montierer und Metallberufe, a.n.g.	2 859	2 414	445	2 827	32	216	7
Textil- und Bekleidungsberufe	734	175	559	599	135	36	11
Lederhersteller, Leder- und Fellverarbeiter	315	204	111	307	8	14	-
Ernährungsberufe	21 093	10 852	10 241	18 225	2 868	2 640	779
Bauberufe	16 912	16 617	295	16 407	505	1 084	78
Bau-, Raumausstatter, Polsterer	3 450	3 250	200	3 392	58	273	12
Tischler, Modellbauer	4 519	4 351	168	4 483	36	1 009	12
Maler, Lackierer und verwandte Berufe	4 948	4 771	177	4 907	41	915	44
Warenprüfer, Versandfertigmacher	4 377	2 382	1 995	3 884	493	267	65
Hilfsarbeiter ohne nähere Tätigkeitsangabe	9 033	6 021	3 012	7 875	1 158	22	114
Maschinisten und zugehörige Berufe	3 865	3 715	150	3 804	61	188	73
Technische Berufe							
Ingenieure, Chemiker, Physiker, Mathematiker	8 060	6 168	1 892	7 451	609	32	120
Techniker, technische Sonderfachkräfte	14 200	9 468	4 732	13 096	1 104	399	62
Dienstleistungsberufe							
Warenkaufleute	42 544	11 062	31 482	29 169	13 375	4 206	374
Dienstleistungskaufleute und zugehörige Berufe	13 420	4 840	8 580	10 927	2 493	927	56
Verkehrsberufe	44 924	34 801	10 123	38 340	6 584	1 042	477
Organisations-, Verwaltungs-, Büroberufe	98 770	25 856	72 914	78 299	20 471	4 774	511
Ordnungs-, Sicherheitsberufe	10 964	9 000	1 964	9 542	1 422	168	42
Schriftwerkschaffende, -ordnende sowie künstlerische Berufe	4 037	1 825	2 212	3 413	624	203	175
Gesundheitsdienstberufe	43 787	6 412	37 375	32 705	11 082	2 607	373
Sozial- und Erziehungsberufe, anderweitig nicht genannte geistes- und naturwissenschaftliche Berufe	46 711	9 389	37 322	23 775	22 936	445	342
allgemeine Dienstleistungsberufe	39 326	7 631	31 695	29 229	10 097	3 921	726
Sonstige Arbeitskräfte	7 359	4 109	3 250	6 770	433	4 349	44
Insgesamt ²⁾	520 773	250 965	269 808	421 737	98 878	37 176	5 066

1) Klassifikation der Berufe, Statistisches Bundesamt, Ausgabe 1975

2) einschließlich Fälle ohne Berufsangabe

1. Sozialversicherungspflichtig Beschäftigte am Arbeitsort

1.8 Sozialversicherungspflichtig Beschäftigte am 30.6.2009 nach beruflicher Gliederung und beruflicher Ausbildung für Beschäftigte insgesamt

Berufliche Gliederung ¹⁾	Insgesamt	Darunter			
		mit Berufsausbildung	mit Fachhoch- u. Hochschulabschluss	ohne Berufsausbildung	keine Zuordnung möglich
Pflanzenbauer, Tierzüchter, Fischereiberufe	19 599	13 322	786	2 162	3 329
Bergleute, Mineralgewinner	149	89	4	10	46
Fertigungsberufe					
Steinbearbeiter, Baustoffhersteller	948	550	10	259	129
Keramiker, Glasmacher	304	237	3	26	38
Chemiearbeiter, Kunststoffverarbeiter	2 187	1 449	33	312	393
Papierhersteller, -verarbeiter, Drucker	1 261	808	13	120	320
Holzaufbereiter, Holzwarenfertiger und verwandte Berufe	692	508	9	85	90
Metallerzeuger, -bearbeiter	6 280	4 929	45	669	637
Schlosser, Mechaniker und zugeordnete Berufe	32 225	23 152	132	4 094	4 847
Elektriker	10 901	8 127	108	1 014	1 652
Montierer und Metallberufe, a.n.g.	2 859	1 898	9	348	604
Textil- und Bekleidungsberufe	734	500	3	56	175
Lederhersteller, Leder- und Fellverarbeiter	315	213	6	11	85
Ernährungsberufe	21 093	12 154	49	3 400	5 490
Bauberufe	16 912	11 094	77	1 467	4 274
Bau-, Raumausstatter, Polsterer	3 450	2 113	10	284	1 043
Tischler, Modellbauer	4 519	2 623	15	980	901
Maler, Lackierer und verwandte Berufe	4 948	2 914	13	929	1 092
Warenprüfer, Versandfertigmacher	4 377	3 004	92	529	752
Hilfsarbeiter ohne nähere Tätigkeitsangabe	9 033	5 328	47	1 137	2 521
Maschinisten und zugehörige Berufe	3 865	2 910	39	308	608
Technische Berufe					
Ingenieure, Chemiker, Physiker, Mathematiker	8 060	1 375	5 630	113	942
Techniker, technische Sonderfachkräfte	14 200	8 904	2 428	523	2 345
Dienstleistungsberufe					
Warenkaufleute	42 544	27 728	968	5 135	8 713
Dienstleistungskaufleute und zugehörige Berufe	13 420	8 712	1 293	1 059	2 356
Verkehrsberufe	44 924	30 182	696	2 940	11 106
Organisations-, Verwaltungs-, Büroberufe	98 770	65 322	13 851	5 158	14 439
Ordnungs-, Sicherheitsberufe	10 964	6 882	404	547	3 131
Schriftwerkschaffende, -ordnende sowie künstlerische Berufe	4 037	1 730	1 310	249	748
Gesundheitsdienstberufe	43 787	30 470	5 106	2 930	5 281
Sozial- und Erziehungsberufe, anderweitig nicht genannte geistes- und naturwissenschaftliche Berufe	46 711	28 450	12 684	1 291	4 286
allgemeine Dienstleistungsberufe	39 326	19 942	248	5 234	13 902
Sonstige Arbeitskräfte	7 359	1 765	230	4 015	1 349
Insgesamt ²⁾	520 773	329 392	46 351	47 398	97 630

1) Klassifikation der Berufe, Statistisches Bundesamt, Ausgabe 1975

2) einschließlich Fälle ohne Berufsangabe

1. Sozialversicherungspflichtig Beschäftigte am Arbeitsort

Noch: 1.8 Sozialversicherungspflichtig Beschäftigte am 30.6.2009 nach beruflicher Gliederung und beruflicher Ausbildung für weibliche Beschäftigte

Berufliche Gliederung ¹⁾	Insgesamt	Darunter			
		mit Berufsausbildung	mit Fachhoch- u. Hochschulabschluss	ohne Berufsausbildung	keine Zuordnung möglich
Pflanzenbauer, Tierzüchter, Fischereiberufe	4 953	3 227	252	561	913
Bergleute, Mineralgewinner	13	6	.	3	.
Fertigungsberufe					
Steinbearbeiter, Baustoffhersteller	214	62	7	138	7
Keramiker, Glasmacher	72	55	.	.	10
Chemiearbeiter, Kunststoffverarbeiter	539	296	17	151	75
Papierhersteller, -verarbeiter, Drucker	441	298	3	35	105
Holzaufbereiter, Holzwarenfertiger und verwandte Berufe	72	56	8	-	8
Metallerzeuger, -bearbeiter	240	151	3	30	56
Schlosser, Mechaniker und zugeordnete Berufe	1 801	1 138	28	185	450
Elektriker	557	372	6	86	93
Montierer und Metallberufe, a.n.g.	445	333	4	76	32
Textil- und Bekleidungsberufe	559	395	3	39	122
Lederhersteller, Leder- und Fellverarbeiter	111	82	.	.	25
Ernährungsberufe	10 241	6 107	20	1 406	2 708
Bauberufe	295	200	24	28	43
Bau-, Raumausstatter, Polsterer	200	139	.	37	.
Tischler, Modellbauer	168	89	3	46	30
Maler, Lackierer und verwandte Berufe	177	76	.	67	.
Warenprüfer, Versandfertigmacher	1 995	1 462	37	122	374
Hilfsarbeiter ohne nähere Tätigkeitsangabe	3 012	1 831	13	307	861
Maschinisten und zugehörige Berufe	150	118	.	.	16
Technische Berufe					
Ingenieure, Chemiker, Physiker, Mathematiker	1 892	308	1 352	24	208
Techniker, technische Sonderfachkräfte	4 732	3 150	699	185	698
Dienstleistungsberufe					
Warenkaufleute	31 482	21 065	401	3 610	6 406
Dienstleistungskaufleute und zugehörige Berufe	8 580	5 869	725	589	1 397
Verkehrsberufe	10 123	6 911	158	665	2 389
Organisations-, Verwaltungs-, Büroberufe	72 914	51 528	7 772	3 616	9 998
Ordnungs-, Sicherheitsberufe	1 964	1 006	172	115	671
Schriftwerkschaffende, -ordnende sowie künstlerische Berufe	2 212	1 058	680	132	342
Gesundheitsdienstberufe	37 375	27 221	2 891	2 405	4 858
Sozial- und Erziehungsberufe, anderweitig nicht genannte geistes- und naturwissenschaftliche Berufe	37 322	24 184	8 965	914	3 259
allgemeine Dienstleistungsberufe	31 695	16 187	160	4 249	11 099
Sonstige Arbeitskräfte	3 250	760	117	1 750	623
Insgesamt ²⁾	269 808	175 746	24 530	21 595	47 937

1) Klassifikation der Berufe, Statistisches Bundesamt, Ausgabe 1975

2) einschließlich Fälle ohne Berufsangabe

1. Sozialversicherungspflichtig Beschäftigte am Arbeitsort

1.9 Sozialversicherungspflichtig Beschäftigte in den kreisfreien Städten und Landkreisen am 30.6.2009 nach Wirtschaftsbereichen, Teilzeitbeschäftigten, Auszubildenden und Ausländern/-innen

Kreisfreie Stadt Landkreis Land	Geschlecht	Ins- gesamt ¹⁾	Und zwar							
			nach Wirtschaftsbereichen ²⁾					Teilzeitbe- schäftigte	Auszub- bildende	auslän- dische Beschäf- tigte
			Land- und Forst- wirtschaft; Fischerei (A)	Produzie- rendes Gewerbe (B-F)	Handel, Verkehr, Gastge- werbe (G-I)	Unterneh- mens- dienst- leister (J-N)	Öffentl. und private Dienstleis- ter (O-U)			
Kreisfreie Städte										
Greifswald	weiblich	13 507	12	758	2 101	3 528	7 108	4 391	662	121
	insgesamt	23 191	22	3 043	3 687	6 599	9 840	5 510	1 348	341
Neubrandenburg	weiblich	18 351	5	983	3 678	4 920	8 765	6 014	1 761	144
	insgesamt	33 489	21	4 968	7 153	8 637	12 710	7 018	3 842	284
Rostock	weiblich	41 096	32	2 573	8 730	9 081	20 680	11 805	2 599	337
	insgesamt	77 693	58	12 623	18 115	17 849	29 047	14 569	5 664	1 193
Schwerin	weiblich	27 162	17	1 447	4 736	6 437	14 523	8 312	2 215	167
	insgesamt	47 171	52	6 743	8 746	11 490	20 134	9 986	4 087	376
Stralsund	weiblich	12 277	18	473	2 630	2 357	6 799	3 822	884	47
	insgesamt	23 221	27	3 680	4 881	4 754	9 879	4 529	1 838	162
Wismar	weiblich	7 999	10	1 065	1 583	1 511	3 830	2 594	561	49
	insgesamt	16 773	15	6 166	2 852	2 624	5 116	2 994	1 287	144
Landkreise										
Bad Doberan	weiblich	15 685	351	1 566	5 615	2 263	5 890	5 076	760	93
	insgesamt	32 103	1 172	8 257	10 691	4 385	7 598	5 965	1 864	263
Demmin	weiblich	9 224	350	1 273	1 986	1 271	4 344	2 853	436	27
	insgesamt	19 974	1 431	5 390	4 653	2 551	5 949	3 535	1 128	73
Güstrow	weiblich	13 798	481	1 449	2 928	1 481	7 459	4 855	747	55
	insgesamt	27 522	1 738	6 381	6 416	2 742	10 245	5 678	1 955	142
Ludwigslust	weiblich	16 646	672	3 972	3 759	1 877	6 366	5 196	778	206
	insgesamt	35 480	2 079	13 589	7 958	3 382	8 472	5 898	2 135	566
Mecklenburg-Strelitz	weiblich	8 175	277	685	2 159	919	4 135	2 662	309	33
	insgesamt	17 201	1 071	4 118	4 601	1 726	5 685	3 248	843	84
Müritz	weiblich	10 276	255	1 344	3 265	1 072	4 340	2 689	572	35
	insgesamt	20 379	1 029	5 483	6 244	1 742	5 881	3 195	1 353	100
Nordvorpommern	weiblich	12 752	356	1 110	4 331	972	5 983	3 821	579	49
	insgesamt	24 571	1 643	5 162	7 855	1 736	8 175	4 491	1 431	144
Nordwestmecklenburg	weiblich	11 765	384	1 972	3 162	913	5 331	3 813	628	64
	insgesamt	26 033	1 708	9 221	6 352	1 695	7 054	4 373	1 777	244
Ostvorpommern	weiblich	15 312	262	1 139	5 442	1 750	6 719	3 882	906	142
	insgesamt	29 371	1 161	6 492	9 371	3 330	9 016	4 839	2 010	313
Parchim	weiblich	12 634	441	1 536	2 549	1 672	6 436	4 170	628	51
	insgesamt	24 828	1 617	6 732	5 102	2 774	8 603	4 767	1 590	165
Rügen	weiblich	12 758	153	796	5 946	1 488	4 370	3 083	823	84
	insgesamt	22 673	920	2 845	10 211	2 654	6 038	3 658	1 661	342
Uecker-Randow	weiblich	10 391	238	907	1 890	2 060	5 296	3 942	560	68
	insgesamt	19 100	1 012	4 074	3 365	3 263	7 386	4 625	1 363	130
Mecklenburg-Vorpommern	weiblich	269 808	4 314	25 048	66 490	45 572	128 374	82 980	16 408	1 772
	insgesamt	520 773	16 776	114 967	128 253	83 933	176 828	98 878	37 176	5 066

1) einschließlich Fälle ohne Angaben

2) Klassifikation der Wirtschaftszweige 2008 (WZ 2008)

1. Sozialversicherungspflichtig Beschäftigte am Arbeitsort

1.10 Sozialversicherungspflichtig Beschäftigte in den kreisfreien Städten und Landkreisen am 30.6.2009 nach Geschlecht und beruflicher Ausbildung

Kreisfreie Stadt Landkreis Land	Geschlecht	Insgesamt	Darunter			
			mit Berufs- ausbildung	mit Fachhoch- u. Hochschul- abschluss	ohne Berufs- ausbildung	keine Zuordnung möglich
Kreisfreie Städte						
Greifswald	weiblich	13 507	8 704	1 656	965	2 182
	insgesamt	23 191	13 830	3 366	1 915	4 080
Neubrandenburg	weiblich	18 351	11 766	1 756	2 001	2 828
	insgesamt	33 489	20 653	3 297	4 304	5 235
Rostock	weiblich	41 096	25 857	5 126	3 309	6 804
	insgesamt	77 693	47 178	10 707	7 199	12 609
Schwerin	weiblich	27 162	17 197	2 852	2 530	4 583
	insgesamt	47 171	27 920	5 502	5 090	8 659
Stralsund	weiblich	12 277	8 701	1 080	1 140	1 356
	insgesamt	23 221	15 894	2 120	2 302	2 905
Wismar	weiblich	7 999	4 915	772	748	1 564
	insgesamt	16 773	10 262	1 590	1 754	3 167
Landkreise						
Bad Doberan	weiblich	15 685	9 762	1 136	1 039	3 748
	insgesamt	32 103	19 597	2 232	2 355	7 919
Demmin	weiblich	9 224	6 529	779	595	1 321
	insgesamt	19 974	14 149	1 359	1 414	3 052
Güstrow	weiblich	13 798	9 348	1 400	981	2 069
	insgesamt	27 522	18 287	2 316	2 467	4 452
Ludwigslust	weiblich	16 646	10 760	1 013	1 378	3 495
	insgesamt	35 480	22 080	1 810	3 302	8 288
Mecklenburg-Strelitz	weiblich	8 175	5 664	600	402	1 509
	insgesamt	17 201	11 845	1 139	1 049	3 168
Müritz	weiblich	10 276	6 694	881	737	1 964
	insgesamt	20 379	13 323	1 455	1 679	3 922
Nordvorpommern	weiblich	12 752	8 747	889	718	2 398
	insgesamt	24 571	16 586	1 452	1 711	4 822
Nordwestmecklenburg	weiblich	11 765	6 780	893	1 083	3 009
	insgesamt	26 033	15 051	1 577	2 546	6 859
Ostvorpommern	weiblich	15 312	10 332	1 155	1 136	2 689
	insgesamt	29 371	19 421	2 087	2 291	5 572
Parchim	weiblich	12 634	8 628	980	808	2 218
	insgesamt	24 828	15 982	1 804	1 971	5 071
Rügen	weiblich	12 758	8 128	855	987	2 788
	insgesamt	22 673	14 133	1 348	1 917	5 275
Uecker-Randow	weiblich	10 391	7 234	707	1 038	1 412
	insgesamt	19 100	13 201	1 190	2 132	2 577
Mecklenburg-Vorpommern	weiblich	269 808	175 746	24 530	21 595	47 937
	insgesamt	520 773	329 392	46 351	47 398	97 632

1. Sozialversicherungspflichtig Beschäftigte am Arbeitsort

1.11 Sozialversicherungspflichtig Beschäftigte in den kreisfreien Städten und Landkreisen am 30.6.2009 nach Wirtschaftsabschnitten, Altersgruppen und Geschlecht

Nr. der Klassifikation ¹⁾	Wirtschaftsgliederung nach WZ 2008 Altersgruppen (von ... bis unter ... Jahren)	Greifswald	Neubrandenburg	Rostock	Schwerin	Stralsund	Wismar
		Insgesamt					
A	Land- und Forstwirtschaft, Fischerei	22	21	58	52	27	15
B-F	Produzierendes Gewerbe	3 043	4 968	12 623	6 743	3 680	6 166
B-E	Verarbeitendes Gewerbe, Bergbau u. Gewinnung von Steinen u. Erden	2 231	3 149	10 124	4 489	2 436	5 028
C	Verarbeitendes Gewerbe	1 947	2 957	7 011	3 170	2 121	4 419
F	Baugewerbe	812	1 819	2 499	2 254	1 244	1 138
G-U	Dienstleistungsbereiche	20 126	28 500	65 011	40 370	19 514	10 592
G-I	Handel, Verkehr und Gastgewerbe	3 687	7 153	18 115	8 746	4 881	2 852
J	Information und Kommunikation	596	1 134	1 587	1 700	243	180
K	Finanz- und Versicherungsdienstleister	470	1 170	1 995	1 394	342	584
L	Grundstücks- und Wohnungswesen	273	1 098	1 436	549	302	122
M-N	Freiberufl., wissenschaftl., techn. Dienstleister; sonst. wirtschaftl. Dienstleister	5 260	5 235	12 831	7 847	3 867	1 738
O-Q	Öffentliche Verwaltung, Verteidigung, Sozialvers.; Erzieh. u. Unterr.; Gesundh.- u. Sozialw.	8 964	10 440	24 403	16 691	8 565	4 467
R-U	Kunst, Unterhaltung und Erholung; sonst. Dienstleister; Priv. Haush.; Exterr. Org.	876	2 270	4 644	3 443	1 314	649
	Insgesamt ²⁾	23 191	33 489	77 693	47 171	23 221	16 773
	Unter 20	702	1 706	2 583	1 835	982	718
	20 bis 25	2 013	3 702	7 570	4 668	2 220	1 531
	25 bis 30	2 588	2 925	8 312	4 343	2 203	1 510
	30 bis 35	2 480	2 881	7 421	3 986	2 148	1 572
	35 bis 40	2 434	3 080	7 567	4 613	2 154	1 638
	40 bis 45	3 229	4 276	10 358	6 121	3 130	2 325
	45 bis 50	3 535	5 222	11 816	7 221	3 807	2 582
	50 bis 55	3 013	4 796	10 198	6 605	3 180	2 343
	55 bis 60	2 422	3 852	8 664	5 890	2 601	1 913
	60 und mehr	775	1 049	3 204	1 889	796	641
				Darunter: weiblich			
A	Land- und Forstwirtschaft, Fischerei	12	5	32	17	18	10
B-F	Produzierendes Gewerbe	758	983	2 573	1 447	473	1 065
B-E	Verarbeitendes Gewerbe, Bergbau u. Gewinnung von Steinen u. Erden	672	775	2 236	1 225	340	934
C	Verarbeitendes Gewerbe	590	746	1 492	819	286	677
F	Baugewerbe	86	208	337	222	133	131
G-U	Dienstleistungsbereiche	12 737	17 363	38 491	25 696	11 786	6 924
G-I	Handel, Verkehr und Gastgewerbe	2 101	3 678	8 730	4 736	2 630	1 583
J	Information und Kommunikation	165	457	660	676	103	70
K	Finanz- und Versicherungsdienstleister	329	818	1 246	875	246	429
L	Grundstücks- und Wohnungswesen	143	799	735	335	147	72
M-N	Freiberufl., wissenschaftl., techn. Dienstleister; sonst. wirtschaftl. Dienstleister	2 891	2 846	6 440	4 551	1 861	940
O-Q	Öffentliche Verwaltung, Verteidigung, Sozialvers.; Erzieh. u. Unterr.; Gesundh.- u. Sozialw.	6 503	7 505	17 662	12 163	5 944	3 330
R-U	Kunst, Unterhaltung und Erholung; sonst. Dienstleister; Priv. Haush.; Exterr. Org.	605	1 260	3 018	2 360	855	500
	Zusammen ²⁾	13 507	18 351	41 096	27 162	12 277	7 999
	Unter 20	344	792	1 115	970	476	289
	20 bis 25	1 120	1 860	3 975	2 595	1 134	723
	25 bis 30	1 462	1 549	4 332	2 567	1 182	672
	30 bis 35	1 371	1 590	3 786	2 338	1 174	658
	35 bis 40	1 399	1 705	4 062	2 647	1 160	722
	40 bis 45	1 929	2 487	5 729	3 683	1 733	1 156
	45 bis 50	2 144	2 943	6 430	4 217	2 072	1 317
	50 bis 55	1 871	2 747	5 602	3 861	1 708	1 240
	55 bis 60	1 476	2 172	4 618	3 356	1 328	956
	60 und mehr	391	506	1 447	928	310	266

1) Klassifikation der Wirtschaftszweige, Ausgabe 2008 (WZ 2008)

2) einschließlich Fälle ohne Angabe zur Wirtschaftsgliederung

1. Sozialversicherungspflichtig Beschäftigte am Arbeitsort

Noch: 1.11 Sozialversicherungspflichtig Beschäftigte in den kreisfreien Städten und Landkreisen am 30.6.2009 nach Wirtschaftsabschnitten, Altersgruppen und Geschlecht

Nr. der Klassifikation ¹⁾	Wirtschaftsgliederung nach WZ 2008 Altersgruppen (von ... bis unter ... Jahren)	Bad Doberan	Demmin	Güstrow	Ludwigslust	Mecklenburg-Strelitz	Müritz
A	Land- und Forstwirtschaft, Fischerei	1 172	1 431	1 738	2 079	1 071	1 029
B-F	Produzierendes Gewerbe	8 257	5 390	6 381	13 589	4 118	5 483
B-E	Verarbeitendes Gewerbe, Bergbau u. Gewinnung von Steinen u. Erden	4 454	3 217	4 540	10 299	2 246	3 876
C	Verarbeitendes Gewerbe	4 063	2 499	3 878	9 745	1 728	3 606
F	Baugewerbe	3 803	2 173	1 841	3 290	1 872	1 607
G-U	Dienstleistungsbereiche	22 674	13 153	19 403	19 812	12 012	13 867
G-I	Handel, Verkehr und Gastgewerbe	10 691	4 653	6 416	7 958	4 601	6 244
J	Information und Kommunikation	549	52	193	153	184	150
K	Finanz- und Versicherungsdienstleister	189	277	255	492	213	357
L	Grundstücks- und Wohnungswesen	218	119	249	258	201	197
M-N	Freiberufl., wissenschaftl., techn. Dienstleister; sonst. wirtschaftl. Dienstleister	3 429	2 103	2 045	2 479	1 128	1 038
O-Q	Öffentliche Verwaltung, Verteidigung, Sozialvers.; Erzieh. u. Unterr.; Gesundh.- u. Sozialw.	6 526	4 996	8 936	7 664	4 906	5 177
R-U	Kunst, Unterhaltung und Erholung; sonst. Dienstleister; Priv. Haush.; Exterr. Org.	1 072	953	1 309	808	779	704
	Insgesamt ²⁾	32 103	19 974	27 522	35 480	17 201	20 379
	Unter 20	947	582	965	1 220	419	666
	20 bis 25	2 978	1 445	2 403	3 261	1 276	1 922
	25 bis 30	3 111	1 528	2 279	3 222	1 434	1 974
	30 bis 35	3 026	1 671	2 227	2 872	1 490	1 821
	35 bis 40	3 281	1 922	2 737	3 575	1 639	2 084
	40 bis 45	4 513	2 926	3 999	5 115	2 513	2 894
	45 bis 50	5 342	3 581	4 895	5 923	3 013	3 355
	50 bis 55	4 429	3 265	3 980	5 208	2 728	2 924
	55 bis 60	3 437	2 420	3 143	3 863	2 125	2 178
	60 und mehr	1 039	634	894	1 221	564	561
				Darunter: weiblich			
A	Land- und Forstwirtschaft, Fischerei	351	350	481	672	277	255
B-F	Produzierendes Gewerbe	1 566	1 273	1 449	3 972	685	1 344
B-E	Verarbeitendes Gewerbe, Bergbau u. Gewinnung von Steinen u. Erden	1 183	1 048	1 239	3 659	490	1 177
C	Verarbeitendes Gewerbe	1 104	888	1 062	3 530	401	1 117
F	Baugewerbe	383	225	210	313	195	167
G-U	Dienstleistungsbereiche	13 768	7 601	11 868	12 002	7 213	8 677
G-I	Handel, Verkehr und Gastgewerbe	5 615	1 986	2 928	3 759	2 159	3 265
J	Information und Kommunikation	176	18	42	53	98	72
K	Finanz- und Versicherungsdienstleister	141	227	181	357	171	285
L	Grundstücks- und Wohnungswesen	123	52	114	97	109	103
M-N	Freiberufl., wissenschaftl., techn. Dienstleister; sonst. wirtschaftl. Dienstleister	1 823	974	1 144	1 370	541	612
O-Q	Öffentliche Verwaltung, Verteidigung, Sozialvers.; Erzieh. u. Unterr.; Gesundh.- u. Sozialw.	5 173	3 708	6 733	5 765	3 624	3 879
R-U	Kunst, Unterhaltung und Erholung; sonst. Dienstleister; Priv. Haush.; Exterr. Org.	717	636	726	601	511	461
	Zusammen ²⁾	15 685	9 224	13 798	16 646	8 175	10 276
	Unter 20	390	214	369	429	141	277
	20 bis 25	1 379	587	1 044	1 263	540	916
	25 bis 30	1 418	701	1 099	1 288	662	936
	30 bis 35	1 380	747	1 093	1 184	717	898
	35 bis 40	1 525	877	1 426	1 703	787	1 040
	40 bis 45	2 282	1 407	2 113	2 635	1 251	1 541
	45 bis 50	2 789	1 758	2 542	3 090	1 509	1 758
	50 bis 55	2 294	1 600	2 115	2 583	1 343	1 522
	55 bis 60	1 784	1 078	1 614	1 967	1 002	1 155
	60 und mehr	444	255	383	504	223	233

1) Klassifikation der Wirtschaftszweige, Ausgabe 2008 (WZ 2008)

2) einschließlich Fälle ohne Angabe zur Wirtschaftsgliederung

2. Sozialversicherungspflichtig Beschäftigte am Wohnort

2.1 Sozialversicherungspflichtig Beschäftigte am 30.6.2009 nach Wirtschaftsabschnitten und -unterabschnitten, Geschlecht, Teilzeitbeschäftigung, Ausländer/-innen und Auszubildenden

Nr. der Klassifikation ¹⁾	Wirtschaftsgliederung nach WZ 2008	Insgesamt	Und zwar					Auszubildende	
			männlich	weiblich	Teilzeitbeschäftigte	Ausländer/-innen	insgesamt	darunter	
								weiblich	
A	Land- und Forstwirtschaft; Fischerei und Fischzucht	16 533	12 303	4 230	534	184	975	205	
B-F	Produzierendes Gewerbe	129 991	103 304	26 687	3 982	714	7 620	1 370	
B-E	Produzierendes Gewerbe ohne Baugewerbe	85 739	63 300	22 439	2 850	545	5 478	1 225	
B	Bergbau u. Gew. v. Steinen u. Erden	798	703	95	18	3	19	4	
C	Verarbeitendes Gewerbe								
10-12	Herst. v. Nahr.- u. Genußm., Getr. u. Tabakerz.	16 993	8 328	8 665	989	220	1 052	511	
13-15	Herst. v. Text., Bekl., Leder, Lederw. u. Schuhen	864	337	527	44	.	47	28	
16-18	Herst. v. Holz., Papier, Pappe u. Druckerzeugn.	5 733	4 189	1 544	191	21	359	84	
19	Kokerei und Mineralölverarbeitung	131	106	25	.	.	13	.	
20	Herst. v. chemischen Erzeugnissen	1 419	1 007	412	44	12	80	15	
21	Herst. v. pharmazeutischen Erzeugnissen	458	215	243	.	.	41	25	
22-23	Herst. v. Gummi- und Kunststoffwaren, Glas u. Glasw., Keramik, Verarb. v. Steinen u. Erden	5 525	4 570	955	95	23	260	46	
24-25	Metallerzeug. u. -bearb., Herst. v. Metallerzeugn.	12 308	10 889	1 419	235	81	1 011	60	
26	Herst. v. DV-Geräten, elektron. u. opt. Erzeugn.	2 767	1 788	979	71	21	148	37	
27	Herst. v. elektrischen Ausrüstungen	2 127	1 715	412	42	10	83	.	
28	Maschinenbau	7 150	6 354	796	90	38	549	37	
29-30	Fahrzeugbau	9 295	8 397	898	146	61	684	51	
31-33	Sonst. Herst. v. Waren, Reparatur u. Installation von Maschinen und Ausrüstungen	7 282	4 868	2 414	271	21	539	157	
D	Energieversorgung	6 742	4 910	1 832	383	17	352	100	
E	Wasservers.; Abwasser- und Abfallents., Beseitigung v. Umweltverschmutzungen	6 147	4 924	1 223	217	8	241	57	
F	Baugewerbe	44 252	40 004	4 248	1 132	169	2 142	145	
41-42	Hoch- und Tiefbau	14 010	12 904	1 106	238	40	483	31	
43	Vorber. Baustellenarbeiten, Bauinstallation und sonstiges Ausbaugewerbe	30 242	27 100	3 142	894	129	1 659	114	
G-U	Dienstleistungsbereiche	427 369	172 855	254 514	99 631	3 541	31 081	15 990	
G-I	Handel, Verkehr und Gastgewerbe	144 860	74 070	70 790	25 797	1 735	9 797	4 421	
G	Handel; Instandhaltung und Rep. von Kfz	75 786	34 156	41 630	18 304	363	4 999	2 132	
45	Handel mit Kfz; Inst.halt. u. Rep. von Kfz	11 909	9 775	2 134	398	45	1 370	154	
46	Großhandel (ohne Handel mit Kfz)	19 447	13 547	5 900	1 433	86	899	230	
47	Einzelhandel (ohne Handel mit Kfz)	44 430	10 834	33 596	16 473	232	2 730	1 748	
H	Verkehr und Lagerei	36 170	28 192	7 978	3 251	124	1 201	275	
I	Gastgewerbe	32 904	11 722	21 182	4 242	1 248	3 597	2 014	
J	Information und Kommunikation	8 766	5 461	3 305	976	49	458	166	
58-60	Verlagswesen, audiov. Medien u. Rundfunk	2 417	1 176	1 241	422	6	.	.	
61	Telekommunikation	1 406	1 045	361	113	5	.	.	
62-63	Informationstechnolog. u. Informationsdienstl.	4 943	3 240	1 703	441	38	288	76	
K	Finanz- und Versicherungsdienstleister	10 668	3 341	7 327	2 286	29	650	381	
64	Finanzdienstleister	6 896	1 919	4 977	1 449	13	477	291	
65-66	Versich., Rückvers. u. Pens.kassen (o. Soz.vers.); mit Finanz- u. Versich.dienstl. verb. Tätigkeiten	3 772	1 422	2 350	837	16	173	90	
L	Grundstücks- und Wohnungswesen	7 258	3 371	3 887	920	29	399	286	
M-N	Freiberufl., wissenschaftl., techn. Dienstleister; sonst. wirtschaftl. Dienstleister	72 023	36 116	35 907	14 431	635	2 106	1 276	
M	Freiberufl., wissenschaftl., techn. Dienstleister	22 674	9 536	13 138	2 441	236	1 350	957	
69-71	Freiberufliche und technische Dienstleister	16 927	7 015	9 912	1 534	91	1 048	770	
72	Wissenschaftliche Forschung und Entwicklung	3 706	1 778	1 928	640	138	118	61	
73-75	Sonst. freiberufl. wissenschaftl. u. techn. Dienstl.	2 041	743	1 298	267	7	184	126	
N	Sonstige wirtschaftliche Dienstleistungen	49 349	26 580	22 769	11 990	399	756	319	
78	dar.: Vermittlung u. Überlassung v. Arbeitskräften	13 443	10 373	3 070	870	142	21	14	
O-Q	Öff. Verwaltung, Verteidigung, Sozialvers.; Erzieh. u. Unterr.; Gesundh.- u. Sozialw.	158 042	41 129	116 913	50 122	772	15 220	8 235	
O	Öff. Verwaltung, Verteidigung; Sozialversich.	46 755	15 350	31 405	12 968	47	2 488	1 594	
P	Erziehung und Unterricht	34 710	12 533	22 177	11 763	262	8 758	3 459	
Q	Gesundheits-, Veterinär- und Sozialwesen	76 577	13 246	63 331	25 391	463	3 974	3 182	
86	Gesundheitswesen	43 936	7 419	36 517	9 480	347	2 845	2 366	
87-88	Heime und Sozialwesen	32 641	5 827	26 814	15 911	116	1 129	816	
R-U	Kunst, Unterhaltung und Erholung; sonst. Dienstleister; Priv. Haush.; Exterr. Org.	25 752	9 367	16 385	5 099	292	2 451	1 225	
R	Kunst, Unterhaltung und Erholung	5 777	2 721	3 056	655	176	269	145	
S	Sonstige Dienstleistungen	19 736	6 570	13 166	4 378	107	2 182	1 080	
T	Private Haushalte mit Hauspersonal; Dienstleist. u. Herst. v. Waren durch priv. Haush. für d. Eigenbed.	232	.	.	.	9	-	-	
U	Exterritoriale Organisationen und Körperschaften	7	.	.	.	-	-	-	
	Insgesamt ²⁾	573 904	288 469	285 435	104 148	4 439	39 676	17 565	

1) Klassifikation der Wirtschaftszweige, Ausgabe 2008 (WZ 2008)

2) einschließlich Fälle ohne Angabe zur Wirtschaftsgliederung

2. Sozialversicherungspflichtig Beschäftigte am Wohnort

2.2 Sozialversicherungspflichtig Beschäftigte am 30.6.2009 nach Wirtschaftsabschnitten, Geschlecht, Deutschen Beschäftigten und Altersgruppen

Nr. der Klassifikation ¹⁾	Wirtschaftsgliederung nach WZ 2008	Geschlecht	Insgesamt	Davon im Alter von ... bis unter ... Jahren							
				unter 20	20 - 30	30 - 40	40 - 50	50 - 60	60 - 65	65 und mehr	
				Insgesamt							
A	Land- und Forstwirtschaft, Fischerei	weiblich	4 230	139	501	583	1 492	1 350	159	6	
		insgesamt	16 533	665	2 655	2 109	5 381	4 982	650	91	
B-F	Produzierendes Gewerbe	weiblich	26 687	697	4 223	4 713	9 074	7 376	557	47	
		insgesamt	129 991	4 418	23 218	25 739	41 239	31 855	3 239	283	
B-E	Verarbeitendes Gewerbe, Bergbau und Gewinnung von Steinen und Erden	weiblich	22 439	618	3 769	3 889	7 622	6 062	451	28	
		insgesamt	85 739	3 161	15 811	15 696	26 664	21 860	2 361	186	
C	Verarbeitendes Gewerbe	weiblich	19 289	536	3 289	3 442	6 591	5 028	379	24	
		insgesamt	72 052	2 804	14 151	13 682	21 967	17 391	1 899	158	
F	Baugewerbe	weiblich	4 248	79	454	824	1 452	1 314	106	19	
		insgesamt	44 252	1 257	7 407	10 043	14 575	9 995	878	97	
G-U	Dienstleistungsbereiche	weiblich	254 514	7 849	47 743	47 004	78 405	66 040	7 160	313	
		insgesamt	427 369	14 922	83 847	79 173	125 600	108 735	13 914	1 178	
G-I	Handel, Verkehr und Gastgewerbe	weiblich	70 790	2 579	15 192	14 067	22 185	15 604	1 054	109	
		insgesamt	144 860	5 424	30 851	28 520	43 620	32 892	3 124	429	
J	Information und Kommunikation	weiblich	3 305	59	618	700	1 015	825	88	-	
		insgesamt	8 766	139	1 798	1 956	2 585	2 030	246	12	
K	Finanz- und Versicherungsdienstleister	weiblich	7 327	102	1 021	1 653	2 474	1 913	160	4	
		insgesamt	10 668	155	1 625	2 525	3 397	2 652	293	21	
L	Grundstücks- und Wohnungswesen	weiblich	3 887	131	633	665	1 178	1 126	142	12	
		insgesamt	7 258	161	994	1 146	2 216	2 347	350	44	
M-N	Freiberufl., wissenschaftl., techn. Dienstleister; sonst. wirtschaftl. Dienstleister	weiblich	35 907	456	8 230	7 784	10 570	8 190	615	62	
		insgesamt	72 023	800	16 718	15 456	20 276	16 785	1 723	265	
O-Q	Öff. Verwaltung; Verteidigung, Sozialvers.; Erzieh. u. Unterr.; Gesundh.- u. Sozialw.	weiblich	116 913	3 924	18 462	19 120	36 585	34 171	4 558	93	
		insgesamt	158 042	7 052	26 370	25 068	46 665	45 433	7 148	306	
R-U	Sonstige Dienstleistungen	weiblich	16 385	598	3 587	3 015	4 398	4 211	543	33	
		insgesamt	25 752	1 191	5 491	4 502	6 841	6 596	1 030	101	
Insgesamt ²⁾			weiblich	285 435	8 685	52 467	52 302	88 973	74 766	7 876	366
			insgesamt	573 904	20 005	109 722	107 024	172 224	145 573	17 804	1 552
				Darunter: Deutsche Beschäftigte							
A	Land- und Forstwirtschaft, Fischerei	weiblich	4 181	138	481	566	1 486	1 345	159	6	
		insgesamt	16 348	660	2 599	2 053	5 333	4 963	649	91	
B-F	Produzierendes Gewerbe	weiblich	26 537	695	4 161	4 672	9 043	7 365	555	46	
		insgesamt	129 272	4 411	23 027	25 503	41 049	31 773	3 227	282	
B-E	Verarbeitendes Gewerbe, Bergbau und Gewinnung von Steinen und Erden	weiblich	22 308	616	3 713	3 855	7 595	6 053	449	27	
		insgesamt	85 191	3 156	15 658	15 518	26 525	21 797	2 352	185	
C	Verarbeitendes Gewerbe	weiblich	19 164	534	3 237	3 408	6 566	5 019	377	23	
		insgesamt	71 532	2 799	14 007	13 513	21 834	17 332	1 890	157	
F	Baugewerbe	weiblich	4 229	79	448	817	1 448	1 312	106	19	
		insgesamt	44 081	1 255	7 369	9 985	14 524	9 976	875	97	
G-U	Dienstleistungsbereiche	weiblich	253 060	7 823	47 333	46 498	78 061	65 891	7 144	310	
		insgesamt	423 804	14 870	82 891	77 852	124 781	108 366	13 874	1 170	
G-I	Handel, Verkehr und Gastgewerbe	weiblich	70 184	2 560	14 997	13 882	22 029	15 556	1 052	108	
		insgesamt	143 114	5 391	30 352	27 862	43 213	32 756	3 114	426	
J	Information und Kommunikation	weiblich	3 293	59	612	696	1 014	824	88	-	
		insgesamt	8 717	139	1 776	1 941	2 575	2 028	246	12	
K	Finanz- und Versicherungsdienstleister	weiblich	7 307	102	1 015	1 644	2 472	1 911	159	4	
		insgesamt	10 639	155	1 616	2 512	3 393	2 650	292	21	
L	Grundstücks- und Wohnungswesen	weiblich	3 867	131	627	658	1 176	1 123	141	11	
		insgesamt	7 229	161	986	1 137	2 213	2 340	349	43	
M-N	Freiberufl., wissenschaftl., techn. Dienstleister; sonst. wirtschaftl. Dienstleister	weiblich	35 664	455	8 175	7 696	10 508	8 158	611	61	
		insgesamt	71 386	797	16 586	15 224	20 108	16 695	1 713	263	
O-Q	Öff. Verwaltung; Verteidigung, Sozialvers.; Erzieh. u. Unterr.; Gesundh.- u. Sozialw.	weiblich	116 512	3 920	18 357	18 963	36 505	34 122	4 552	93	
		insgesamt	157 259	7 041	26 164	24 766	46 513	45 335	7 136	304	
R-U	Sonstige Dienstleistungen	weiblich	16 233	596	3 550	2 959	4 357	4 197	541	33	
		insgesamt	25 460	1 186	5 411	4 410	6 766	6 562	1 024	101	
Insgesamt ²⁾			weiblich	283 782	8 656	51 975	51 738	88 592	74 601	7 858	362
			insgesamt	569 435	19 941	108 519	105 411	171 167	145 103	17 751	1 543

1) Klassifikation der Wirtschaftszweige, Ausgabe 2008 (WZ 2008)
2) einschließlich Fälle ohne Angabe zur Wirtschaftsgliederung

2. Sozialversicherungspflichtig Beschäftigte am Wohnort

2.3 Sozialversicherungspflichtig Beschäftigte am 30.6.2009 nach Wirtschaftsabschnitten, Altersgruppen, beruflicher Ausbildung und Geschlecht

Nr. der Klassifikation ¹⁾	Wirtschaftsgliederung nach WZ 2008 — Altersgruppen (von ... bis unter ... Jahren)	Insgesamt	Darunter			
			mit Berufsausbildung	mit Fachhoch- und Hochschulabschluss	ohne Berufsausbildung	keine Zuordnung möglich
Insgesamt						
A	Land- und Forstwirtschaft, Fischerei	16 533	11 411	969	1 458	2 695
B-F	Produzierendes Gewerbe	129 991	85 688	7 710	11 146	25 447
B-E	Verarbeitendes Gewerbe, Bergbau u. Gewinnung von Steinen u. Erden	85 739	57 453	6 378	8 242	13 666
C	Verarbeitendes Gewerbe	72 052	48 443	4 490	7 150	11 969
F	Baugewerbe	44 252	28 235	1 332	2 904	11 781
G-U	Dienstleistungsbereiche	427 369	263 563	40 909	40 306	82 591
G-I	Handel, Verkehr und Gastgewerbe	144 860	89 869	4 308	12 931	37 752
J	Information und Kommunikation	8 766	4 003	1 860	571	2 332
K	Finanz- und Versicherungsdienstleister	10 668	7 685	1 274	804	905
L	Grundstücks- und Wohnungswesen	7 258	4 320	769	472	1 697
M-N	Freiberufl., wissenschaftl., techn. Dienstleister; sonst. wirtschaftl. Dienstleister	72 023	40 664	6 816	4 878	19 665
O-Q	Öffentliche Verwaltung, Verteidigung, Sozialvers.; Erzieh. u. Unterr.; Gesundh.- u. Sozialw.	158 042	102 882	23 275	17 814	14 071
R-U	Kunst, Unterhaltung und Erholung; sonst. Dienstleister; Priv. Haush.; Exterr. Org.	25 752	14 140	2 607	2 836	6 169
	Insgesamt ²⁾	573 904	360 667	49 591	52 910	110 736
	Unter 20	20 005	1 133	28	16 509	2 335
	20 bis 25	54 873	25 133	457	18 124	11 159
	25 bis 30	54 849	33 527	3 854	3 911	13 557
	30 bis 35	50 895	32 179	5 073	1 773	11 870
	35 bis 40	56 129	37 555	4 914	1 708	11 952
	40 bis 45	79 026	54 029	7 283	2 419	15 295
	45 bis 50	93 198	64 668	8 577	3 032	16 921
	50 bis 55	81 347	56 113	8 308	2 578	14 348
	55 bis 60	64 226	43 693	7 940	2 231	10 362
	60 bis 65	17 804	12 002	2 824	582	2 396
	65 und mehr	1 552	635	333	43	541
Darunter: weiblich						
A	Land- und Forstwirtschaft, Fischerei	4 230	2 805	355	337	733
B-F	Produzierendes Gewerbe	26 687	17 068	2 226	2 206	5 187
B-E	Verarbeitendes Gewerbe, Bergbau u. Gewinnung von Steinen u. Erden, sonst. Industrie	22 439	14 466	1 825	2 026	4 122
C	Verarbeitendes Gewerbe	19 289	12 495	1 185	1 802	3 807
F	Baugewerbe	4 248	2 602	401	180	1 065
G-U	Dienstleistungsbereiche	254 514	164 913	22 729	21 082	45 790
G-I	Handel, Verkehr und Gastgewerbe	70 790	44 991	1 839	6 130	17 830
J	Information und Kommunikation	3 305	1 653	545	201	906
K	Finanz- und Versicherungsdienstleister	7 327	5 543	702	480	602
L	Grundstücks- und Wohnungswesen	3 887	2 348	410	317	812
M-N	Freiberufl., wissenschaftl., techn. Dienstleister; sonst. wirtschaftl. Dienstleister	35 907	19 638	2 797	2 475	10 997
O-Q	Öffentliche Verwaltung, Verteidigung, Sozialvers.; Erzieh. u. Unterr.; Gesundh.- u. Sozialw.	116 913	80 907	15 074	10 032	10 900
R-U	Kunst, Unterhaltung und Erholung; sonst. Dienstleister; Priv. Haush.; Exterr. Org.	16 385	9 833	1 362	1 447	3 743
	Insgesamt ²⁾	285 435	184 787	25 311	23 625	51 712
	Unter 20	8 685	572	19	7 085	1 009
	20 bis 25	26 088	12 300	291	8 133	5 364
	25 bis 30	26 379	16 580	2 167	1 592	6 040
	30 bis 35	24 528	16 060	2 514	742	5 212
	35 bis 40	27 774	19 090	2 533	785	5 366
	40 bis 45	40 856	28 403	3 848	1 162	7 443
	45 bis 50	48 117	33 769	4 560	1 487	8 301
	50 bis 55	42 117	29 325	4 447	1 277	7 068
	55 bis 60	32 649	22 817	3 872	1 102	4 858
	60 bis 65	7 876	5 701	1 010	249	916
	65 und mehr	366	170	50	11	135

1) Klassifikation der Wirtschaftszweige, Ausgabe 2008 (WZ 2008)

2) einschließlich Fälle ohne Angabe zur Wirtschaftsgliederung

2. Sozialversicherungspflichtig Beschäftigte am Wohnort

2.4 Sozialversicherungspflichtig Beschäftigte am 30.6.2009 nach Wirtschaftsabschnitten, Geschlecht und Vollzeit- und Teilzeitbeschäftigung

Nr. der Klassifikation ¹⁾	Wirtschaftsgliederung nach WZ 2008	Ins-gesamt	Vollzeitbeschäftigte			Teilzeitbeschäftigte		
			zusammen	Auszubildende	Ausländer/-innen	zusammen	unter 18 Stunden	18 Stunden und mehr
Männlich								
A	Land- und Forstwirtschaft, Fischerei	12 303	12 098	770	121	199	78	121
B-F	Produzierendes Gewerbe	103 304	101 990	6 250	543	1 282	246	1 036
B-E	Verarbeitendes Gewerbe, Bergbau u. Gewinnung von Steinen u. Erden	63 300	62 456	4 253	409	814	115	699
C	Verarbeitendes Gewerbe	52 763	52 223	3 802	389	527	99	428
F	Baugewerbe	40 004	39 534	1 997	134	468	131	337
G-U	Dienstleistungsbereiche	5 461	5 099	292	32	354	84	270
G-I	Handel, Verkehr und Gastgewerbe	172 855	157 341	15 087	1 721	15 459	1 914	13 545
J	Information und Kommunikation	74 070	70 163	5 375	932	3 890	843	3 047
K	Finanz- und Versicherungsdienstleister	3 341	3 155	269	9	186	21	165
L	Grundstücks- und Wohnungswesen	3 371	3 167	113	8	200	39	161
M-N	Freiberufl., wissenschaftl., techn. Dienstleister; sonst. wirtschaftl. Dienstleister	36 116	33 222	829	327	2 884	334	2 550
O-Q	Öffentliche Verwaltung, Verteidigung, Sozialvers.; Erzieh. u. Unterr.; Gesundh.- u. Sozialw.	41 129	34 098	6 983	281	7 021	426	6 595
R-U	Sonstige Dienstleistungen	9 367	8 437	1 226	132	924	167	757
	Zusammen²⁾	288 469	271 435	22 107	2 385	16 941	2 238	14 703
Weiblich								
A	Land- und Forstwirtschaft, Fischerei	4 230	3 893	205	48	335	64	271
B-F	Produzierendes Gewerbe	26 687	23 972	1 370	133	2 700	240	2 460
B-E	Verarbeitendes Gewerbe, Bergbau u. Gewinnung von Steinen u. Erden	22 439	20 394	1 225	120	2 036	132	1 904
C	Verarbeitendes Gewerbe	19 289	17 581	1 064	115	1 705	116	1 589
F	Baugewerbe	4 248	3 578	145	13	664	108	556
G-U	Dienstleistungsbereiche	3 305	2 682	166	10	622	93	529
G-I	Handel, Verkehr und Gastgewerbe	254 514	170 263	15 986	1 018	84 172	5 421	78 751
J	Information und Kommunikation	70 790	48 862	4 419	452	21 907	1 846	20 061
K	Finanz- und Versicherungsdienstleister	7 327	5 226	381	18	2 100	99	2 001
L	Grundstücks- und Wohnungswesen	3 887	3 158	286	14	720	66	654
M-N	Freiberufl., wissenschaftl., techn. Dienstleister; sonst. wirtschaftl. Dienstleister	35 907	24 341	1 276	147	11 547	928	10 619
O-Q	Öffentliche Verwaltung, Verteidigung, Sozialvers.; Erzieh. u. Unterr.; Gesundh.- u. Sozialw.	116 913	73 788	8 233	256	43 101	2 010	41 091
R-U	Sonstige Dienstleistungen	16 385	12 206	1 225	121	4 175	379	3 796
	Zusammen²⁾	285 435	198 132	17 561	1 199	87 207	5 725	81 482
Insgesamt								
A	Land- und Forstwirtschaft, Fischerei	16 533	15 991	975	169	534	142	392
B-F	Produzierendes Gewerbe	129 991	125 962	7 620	676	3 982	486	3 496
B-E	Verarbeitendes Gewerbe, Bergbau u. Gewinnung von Steinen u. Erden	85 739	82 850	5 478	529	2 850	247	2 603
C	Verarbeitendes Gewerbe	72 052	69 804	4 866	504	2 232	215	2 017
F	Baugewerbe	44 252	43 112	2 142	147	1 132	239	893
G-U	Dienstleistungsbereiche	8 766	7 781	458	42	976	177	799
G-I	Handel, Verkehr und Gastgewerbe	427 369	327 604	31 073	2 739	99 631	7 335	92 296
J	Information und Kommunikation	144 860	119 025	9 794	1 384	25 797	2 689	23 108
K	Finanz- und Versicherungsdienstleister	10 668	8 381	650	27	2 286	120	2 166
L	Grundstücks- und Wohnungswesen	7 258	6 325	399	22	920	105	815
M-N	Freiberufl., wissenschaftl., techn. Dienstleister; sonst. wirtschaftl. Dienstleister	72 023	57 563	2 105	474	14 431	1 262	13 169
O-Q	Öffentliche Verwaltung, Verteidigung, Sozialvers.; Erzieh. u. Unterr.; Gesundh.- u. Sozialw.	158 042	107 886	15 216	537	50 122	2 436	47 686
R-U	Sonstige Dienstleistungen	25 752	20 643	2 451	253	5 099	546	4 553
	Zusammen²⁾	573 904	469 567	39 668	3 584	104 148	7 963	96 185

1) Klassifikation der Wirtschaftszweige, Ausgabe 2008 (WZ 2008)

2) einschließlich Fälle ohne Angabe zur Wirtschaftsgliederung

2. Sozialversicherungspflichtig Beschäftigte am Wohnort

2.5 Ausländische sozialversicherungspflichtig Beschäftigte am 30.6.2009 nach Wirtschaftsabschnitten, Geschlecht und Vollzeit- und Teilzeitbeschäftigung

Nr. der Klassifikation ¹⁾	Wirtschaftsgliederung nach WZ 2008	Geschlecht	Ausländische Beschäftigte				
			insgesamt	Vollzeitbeschäftigte		Teilzeitbeschäftigte	
				zusammen	Auszubildende	zusammen	18 Stunden und mehr
A	Land- und Forstwirtschaft, Fischerei	männlich	10
		weiblich	-
		insgesamt	184	169	6	15	10
B	Bergbau und Gewinnung von Steinen und Erden	männlich	.	-	-	.	.
		weiblich	-
		insgesamt	3
C	Verarbeitendes Gewerbe	männlich	394	389	10	5	4
		weiblich	123	115	4	8	8
		insgesamt	517	504	14	13	12
D	Energieversorgung	männlich	13	13	.	-	-
		weiblich	4
		insgesamt	17
E	Wasservers.; Abwasser- und Abfallents., Beseitigung v. Umweltverschmutzungen	männlich	8	.	-	.	.
		weiblich	-	-	-	-	-
		insgesamt	8	.	-	.	.
F	Baugewerbe	männlich	150	134	.	16	13
		weiblich	19	13	.	6	4
		insgesamt	169	147	7	22	17
G	Handel; Instandhaltung und Reparatur von Kraftfahrzeugen	männlich	194	159	14	35	27
		weiblich	169	111	7	58	50
		insgesamt	363	270	21	93	77
H	Verkehr und Lagerei	männlich	97	88	.	9	5
		weiblich	27	18	.	9	6
		insgesamt	124	106	5	18	11
I	Gastgewerbe	männlich	843	685	9	157	137
		weiblich	405	323	10	82	68
		insgesamt	1 248	1 008	19	239	205
J	Information und Kommunikation	männlich	37	.	-	.	.
		weiblich	12
		insgesamt	49	42	.	7	6
K	Finanz- und Versicherungsdienstleister	männlich	9	9	.	-	-
		weiblich	20
		insgesamt	29
L	Grundstücks- und Wohnungswesen	männlich	9	.	-	.	.
		weiblich	20
		insgesamt	29	22	.	7	7
M	Freiberufl., wissenschaftl., techn. Dienstleister	männlich	140	121	-	19	18
		weiblich	96	75	4	21	19
		insgesamt	236	196	4	40	37
N	Sonstige wirtschaftliche Dienstleistungen	männlich	252	206	-	46	38
		weiblich	147	72	.	75	59
		insgesamt	399	278	.	121	97
O	Öff. Verwaltung, Verteidigung; Sozialversicherung	männlich	20	14	3	6	5
		weiblich	27	20	4	7	7
		insgesamt	47	34	7	13	12
P	Erziehung und Unterricht	männlich	141	86	22	55	49
		weiblich	121	63	13	58	47
		insgesamt	262	149	35	113	96
Q	Gesundheits- und Sozialwesen	männlich	216	181	4	35	33
		weiblich	247	173	10	74	69
		insgesamt	463	354	14	109	102
R	Kunst, Unterhaltung und Erholung	männlich	108	104	-	4	-
		weiblich	68	59	.	9	.
		insgesamt	176	163	.	13	.
S	Sonstige Dienstleistungen	männlich	30	27	4	3	3
		weiblich	77	57	9	20	18
		insgesamt	107	84	13	23	21
T	Private Haushalte mit Hauspersonal; Dienstleist. u. Herst. v. Waren durch priv. Haush. für d. Eigenbed.	männlich	.	.	-	.	.
		weiblich	.	.	-	.	.
		insgesamt	9	.	-	.	.
U	Exterritoriale Organisationen und Körperschaften	männlich	-	-	-	-	-
		weiblich	-	-	-	-	-
		insgesamt	-	-	-	-	-
Insgesamt ²⁾		männlich	2 799	2 385	82	413	350
		weiblich	1 640	1 199	72	441	373
		insgesamt	4 439	3 584	154	854	723

1) Klassifikation der Wirtschaftszweige, Ausgabe 2008 (WZ 2008)

2. Sozialversicherungspflichtig Beschäftigte am Wohnort

2.6 Ausländische sozialversicherungspflichtig Beschäftigte am 30.6.2009 nach ausgewählten Staatsangehörigkeiten und Wirtschaftsbereichen

Ausgewählte Staatsangehörigkeiten	Insgesamt ¹⁾	Darunter		Insgesamt nach Wirtschaftsbereichen ²⁾				
		weiblich		Land- und Forstwirtschaft; Fischerei (A)	Produzierendes Gewerbe (B-F)	Handel, Verkehr, Gastgewerbe (G-I)	Unternehmensdienstleister (J-N)	Öffentl. u. private Dienstleister (O-U)
EU-Mitgliedsländer	1 836	728		145	324	607	269	491
davon								
Belgien	9	4	.	.	.	4	-	.
Bulgarien	85	38	.	.	.	32	11	32
Finnland	24	19	-	.	.	7	.	13
Frankreich	56	23	.	.	18	10	.	22
Griechenland	137	32	-	.	24	92	8	13
Irland	7	3
Italien	173	34	-	.	3	144	13	13
Luxemburg	-	-
Niederlande	116	42	.	45	11	19	22	19
Österreich	80	32	.	.	11	21	.	35
Polen	516	244	.	70	63	119	95	169
Portugal	30	4	-	.	11	5	10	4
Rumänien	103	49	.	5	7	43	5	43
Spanien	30	17	.	.	3	.	.	18
Tschechische Republik	58	25	.	.	.	27	12	16
Vereinigtes Königreich	53	11	-	.	9	3	13	28
übrige EU-Mitgliedsländer	359	151	.	15	149	75	58	62
Übriges Europa	1 171	464		27	222	384	261	277
davon								
Bosnien und Herzegowina	43	17	.	.	18	10	.	9
Kroatien	14	3
Russische Föderation	384	200	.	4	65	71	106	138
Serbien und Montenegro
Schweiz	26	14	9	11
Türkei	249	44	.	6	32	178	22	11
Ukraine	223	113	.	.	41	62	64	56
sonstiges Europa	214	66	.	12	56	57	40	49
Afrika	219	36					50	
davon								
Algerien	27	4	-	.	7	12	.	.
Marokko	20	3	.	.	4	12	.	-
Togo	66	10	.	3	10	23	26	4
Tunesien	25	-	.	.	.	19	.	-
Ägypten	23	5	.	.	.	14	.	.
sonstiges Afrika	58	14	.	.	13	15	10	20
Amerika	126	51			16	35	27	48
davon								
Vereinigte Staaten	33	9	-	.	3	3	13	14
sonstiges Amerika	93	42	-	.	13	32	14	34
Asien	1 076	358		5	113	613	131	214
davon								
China	86	26	-	.	3	46	20	17
Indien	106	15	-	.	3	66	12	25
Irak	85	9	-	.	14	54	11	6
Kasachstan	67	26	.	.	16	14	.	19
Vietnam	396	161	.	.	48	303	.	29
sonstiges Asien	336	121	.	.	29	130	.	118
Übrige Länder ³⁾	11	3	4	.
Insgesamt	4 439	1 640		184	714	1 735	742	1 064

1) einschließlich Fälle ohne Angaben

2) Klassifikation der Wirtschaftszweige 2008 (WZ 2008)

3) ohne „Staatenlos“ bzw. „ohne Personen mit ungeklärter Staatsangehörigkeit“

2. Sozialversicherungspflichtig Beschäftigte am Wohnort

2.7 Sozialversicherungspflichtig Beschäftigte am 30.6.2009 nach beruflicher Gliederung, Geschlecht, Voll- und Teilzeitbeschäftigung und Ausländern/-innen

Berufliche Gliederung ¹⁾	Insgesamt	Und zwar					
		männlich	weiblich	Vollzeit- beschäftigte	Teilzeit- beschäftigte	Auszu- bildende	Ausländer/ -innen
Pflanzenbauer, Tierzüchter, Fischereiberufe	20 007	14 986	5 021	18 852	1 155	1 603	157
Bergleute, Mineralgewinner	290	276	14	284	6	3	-
Fertigungsberufe							
Steinbearbeiter, Baustoffhersteller	1 045	799	246	1 035	10	84	24
Keramiker, Glasmacher	369	295	74	361	8	14	.
Chemiearbeiter, Kunststoffverarbeiter	2 669	2 042	627	2 580	89	187	20
Papierhersteller, -verarbeiter, Drucker	1 578	1 073	505	1 405	173	148	.
Holzaufbereiter, Holzwarenfertiger und verwandte Berufe	765	680	85	746	19	62	-
Metallerzeuger, -bearbeiter	7 013	6 757	256	6 955	58	320	119
Schlosser, Mechaniker und zugeordnete Berufe	38 134	36 157	1 977	37 549	585	4 414	126
Elektriker	12 897	12 319	578	12 690	207	1 068	22
Montierer und Metallberufe, a.n.g.	3 188	2 719	469	3 157	31	219	6
Textil- und Bekleidungsberufe	809	211	598	661	148	35	10
Lederhersteller, Leder- und Fellverarbeiter	334	218	116	324	10	14	-
Ernährungsberufe	22 022	11 227	10 795	18 990	3 032	2 579	744
Bauberufe	19 887	19 589	298	19 366	521	1 115	89
Bau-, Raumausstatter, Polsterer	3 922	3 720	202	3 859	63	281	13
Tischler, Modellbauer	4 820	4 634	186	4 776	44	1 012	11
Maler, Lackierer und verwandte Berufe	5 574	5 386	188	5 532	42	932	28
Warenprüfer, Versandfertigmacher	5 032	2 789	2 243	4 414	618	278	29
Hilfsarbeiter ohne nähere Tätigkeitsangabe	10 335	7 037	3 298	9 136	1 199	23	111
Maschinenisten und zugehörige Berufe	4 464	4 305	159	4 397	67	184	10
Technische Berufe							
Ingenieure, Chemiker, Physiker, Mathematiker	9 457	7 439	2 018	8 835	622	59	109
Techniker, technische Sonderfachkräfte	16 385	11 311	5 074	15 221	1 164	480	58
Dienstleistungsberufe							
Warenkaufleute	47 330	13 659	33 671	33 186	14 144	4 454	381
Dienstleistungskaufleute und zugehörige Berufe	15 372	5 709	9 663	12 546	2 826	1 105	58
Verkehrsberufe	53 524	42 863	10 661	46 499	7 025	1 198	172
Organisations-, Verwaltungs-, Büroberufe	106 288	29 043	77 245	85 100	21 188	5 237	476
Ordnungs-, Sicherheitsberufe	12 097	9 947	2 150	10 571	1 526	157	48
Schriftwerkschaffende, -ordnende sowie künstlerische Berufe	4 166	1 905	2 261	3 462	704	223	150
Gesundheitsdienstberufe	46 045	6 649	39 396	34 373	11 672	3 060	358
Sozial- und Erziehungsberufe, anderweitig nicht genannte geistes- und naturwissenschaftliche Berufe	48 105	9 767	38 338	24 746	23 359	539	326
allgemeine Dienstleistungsberufe	41 725	8 280	33 445	30 373	11 352	3 806	724
Sonstige Arbeitskräfte	8 233	4 668	3 565	7 572	476	4 783	55
Insgesamt ²⁾	573 904	288 469	285 435	469 567	104 148	39 676	4 439

1) Klassifikation der Berufe, Statistisches Bundesamt, Ausgabe 1975

2) einschließlich Fälle ohne Berufsangabe

2. Sozialversicherungspflichtig Beschäftigte am Wohnort

2.8 Sozialversicherungspflichtig Beschäftigte am 30.6.2009 nach beruflicher Gliederung und beruflicher Ausbildung für Beschäftigte insgesamt

Berufliche Gliederung ¹⁾	Insgesamt	Darunter			
		mit Berufsausbildung	mit Fachhoch- u. Hochschulabschluss	ohne Berufsausbildung	keine Zuordnung möglich
Pflanzenbauer, Tierzüchter, Fischereiberufe	20 007	13 571	801	2 210	3 425
Bergleute, Mineralgewinner	290	217	8	14	51
Fertigungsberufe					
Steinbearbeiter, Baustoffhersteller	1 045	583	12	305	145
Keramiker, Glasmacher	369	275	.	.	40
Chemiearbeiter, Kunststoffverarbeiter	2 669	1 793	35	410	431
Papierhersteller, -verarbeiter, Drucker	1 578	1 005	13	195	365
Holzaufbereiter, Holzwarenfertiger und verwandte Berufe	765	547	10	97	111
Metallerzeuger, -bearbeiter	7 013	5 484	50	709	770
Schlosser, Mechaniker und zugeordnete Berufe	38 134	27 759	147	4 479	5 749
Elektriker	12 897	9 607	120	1 192	1 978
Montierer und Metallberufe, a.n.g.	3 188	2 094	11	386	697
Textil- und Bekleidungsberufe	809	555	.	.	191
Lederhersteller, Leder- und Fellverarbeiter	334	232	7	11	84
Ernährungsberufe	22 022	12 521	52	3 524	5 925
Bauberufe	19 887	13 021	82	1 717	5 067
Bau-, Raumausstatter, Polsterer	3 922	2 414	11	323	1 174
Tischler, Modellbauer	4 820	2 843	18	994	965
Maler, Lackierer und verwandte Berufe	5 574	3 387	14	966	1 207
Warenprüfer, Versandfertigmacher	5 032	3 356	98	629	949
Hilfsarbeiter ohne nähere Tätigkeitsangabe	10 335	5 955	45	1 291	3 044
Maschinisten und zugehörige Berufe	4 464	3 316	33	338	777
Technische Berufe					
Ingenieure, Chemiker, Physiker, Mathematiker	9 457	1 658	6 540	161	1 098
Techniker, technische Sonderfachkräfte	16 385	10 219	2 754	642	2 770
Dienstleistungsberufe					
Warenkaufleute	47 330	30 907	1 431	5 485	9 507
Dienstleistungskaufleute und zugehörige Berufe	15 372	9 735	1 483	1 309	2 845
Verkehrsberufe	53 524	34 681	990	3 897	13 956
Organisations-, Verwaltungs-, Büroberufe	106 288	69 768	14 867	5 751	15 902
Ordnungs-, Sicherheitsberufe	12 097	7 420	447	604	3 626
Schriftwerkschaffende, -ordnende sowie künstlerische Berufe	4 166	1 780	1 250	268	868
Gesundheitsdienstberufe	46 045	32 033	4 951	3 377	5 684
Sozial- und Erziehungsberufe, anderweitig nicht genannte geistes- und naturwissenschaftliche Berufe	48 105	29 296	12 793	1 481	4 535
allgemeine Dienstleistungsberufe	41 725	20 739	253	5 513	15 220
Sonstige Arbeitskräfte	8 233	1 887	259	4 517	1 570
Insgesamt ²⁾	573 904	360 667	49 591	52 910	110 736

1) Klassifikation der Berufe, Statistisches Bundesamt, Ausgabe 1975

2) einschließlich Fälle ohne Berufsangabe

2. Sozialversicherungspflichtig Beschäftigte am Wohnort

Noch: 2.8 Sozialversicherungspflichtig Beschäftigte am 30.6.2009 nach beruflicher Gliederung und beruflicher Ausbildung für weibliche Beschäftigte

Berufliche Gliederung ¹⁾	Insgesamt	Darunter			
		mit Berufsausbildung	mit Fachhoch- u. Hochschulabschluss	ohne Berufsausbildung	keine Zuordnung möglich
Pflanzenbauer, Tierzüchter, Fischereiberufe	5 021	3 286	263	567	905
Bergleute, Mineralgewinner	14	7	.	3	.
Fertigungsberufe					
Steinbearbeiter, Baustoffhersteller	246	68	7	163	8
Keramiker, Glasmacher	74	55	.	.	10
Chemiearbeiter, Kunststoffverarbeiter	627	356	17	166	88
Papierhersteller, -verarbeiter, Drucker	505	338	3	57	107
Holzaufbereiter, Holzwarenfertiger und verwandte Berufe	85	62	.	.	13
Metallerzeuger, -bearbeiter	256	163	3	31	59
Schlosser, Mechaniker und zugeordnete Berufe	1 977	1 246	28	233	470
Elektriker	578	384	6	92	96
Montierer und Metallberufe, a.n.g.	469	351	5	74	39
Textil- und Bekleidungsberufe	598	423	4	39	132
Lederhersteller, Leder- und Fellverarbeiter	116	86	.	.	27
Ernährungsberufe	10 795	6 310	21	1 526	2 938
Bauberufe	298	203	24	26	45
Bau-, Raumausstatter, Polsterer	202	143	.	37	.
Tischler, Modellbauer	186	107	3	46	30
Maler, Lackierer und verwandte Berufe	188	80	.	69	.
Warenprüfer, Versandfertigmacher	2 243	1 587	36	166	454
Hilfsarbeiter ohne nähere Tätigkeitsangabe	3 298	1 981	13	339	965
Maschinisten und zugehörige Berufe	159	124	.	.	21
Technische Berufe					
Ingenieure, Chemiker, Physiker, Mathematiker	2 018	342	1 433	29	214
Techniker, technische Sonderfachkräfte	5 074	3 346	763	217	748
Dienstleistungsberufe					
Warenkaufleute	33 671	22 495	524	3 813	6 839
Dienstleistungskaufleute und zugehörige Berufe	9 663	6 429	811	732	1 691
Verkehrsberufe	10 661	7 293	170	729	2 469
Organisations-, Verwaltungs-, Büroberufe	77 245	54 357	8 153	3 958	10 777
Ordnungs-, Sicherheitsberufe	2 150	1 069	196	143	742
Schriftwerkschaffende, -ordnende sowie künstlerische Berufe	2 261	1 080	641	140	400
Gesundheitsdienstberufe	39 396	28 576	2 838	2 775	5 207
Sozial- und Erziehungsberufe, anderweitig nicht genannte geistes- und naturwissenschaftliche Berufe	38 338	24 857	9 036	1 023	3 422
allgemeine Dienstleistungsberufe	33 445	16 793	168	4 454	12 030
Sonstige Arbeitskräfte	3 565	783	127	1 953	702
Insgesamt ²⁾	285 435	184 787	25 311	23 625	51 712

1) Klassifikation der Berufe, Statistisches Bundesamt, Ausgabe 1975

2) einschließlich Fälle ohne Berufsangabe

2. Sozialversicherungspflichtig Beschäftigte am Wohnort

2.9 Sozialversicherungspflichtig Beschäftigte in den kreisfreien Städten und Landkreisen am 30.6.2009 nach Wirtschaftsbereichen, Arbeitern/-innen, Angestellten und Ausländern/-innen

Kreisfreie Stadt Landkreis Land	Geschlecht	Ins- gesamt ¹⁾	Und zwar							
			nach Wirtschaftsbereichen ²⁾					Teilzeitbe- schäftigte	Auszu- bildende	auslän- dische Beschäf- tigte
			Land- und Forst- wirtschaft; Fischerei (A)	Produzie- rendes Gewerbe (B-F)	Handel, Verkehr, Gastgewer- be (G-I)	Unterneh- mens- dienst- leister (J-N)	Öffentl. und private Dienstleis- ter (O-U)			
Kreisfreie Städte										
Greifswald	weiblich	9 212	15	598	1 533	2 078	4 988	2 971	481	122
	insgesamt	17 653	46	3 136	2 981	4 256	7 233	3 873	1 022	347
Neubrandenburg	weiblich	12 085	21	769	2 523	2 854	5 918	3 873	893	82
	insgesamt	23 118	69	4 121	5 293	5 362	8 273	4 673	1 819	189
Rostock	weiblich	33 376	63	2 479	7 946	7 065	15 823	9 470	2 218	359
	insgesamt	65 893	216	11 936	16 630	14 662	22 449	11 990	4 616	985
Schwerin	weiblich	16 722	31	1 088	3 354	3 947	8 302	5 104	1 043	160
	insgesamt	31 690	99	5 708	6 882	7 502	11 496	6 287	2 051	413
Stralsund	weiblich	9 172	32	449	2 198	1 638	4 855	2 862	631	38
	insgesamt	17 864	55	3 137	4 303	3 440	6 929	3 446	1 308	142
Wismar	weiblich	6 769	21	861	1 510	1 185	3 192	2 255	430	49
	insgesamt	14 018	57	4 460	3 006	2 241	4 254	2 664	946	163
Landkreise										
Bad Doberan	weiblich	22 609	284	1 834	6 080	3 921	10 490	6 863	1 157	88
	insgesamt	44 493	1 100	9 620	12 366	7 510	13 895	7 988	2 627	251
Demmin	weiblich	12 039	384	1 307	2 654	1 922	5 771	3 595	840	31
	insgesamt	25 942	1 508	6 450	6 000	4 065	7 918	4 264	2 021	76
Güstrow	weiblich	15 848	424	1 570	3 614	2 293	7 947	5 385	1 028	54
	insgesamt	33 400	1 670	8 006	8 304	4 558	10 862	6 367	2 559	142
Ludwigslust	weiblich	23 618	569	4 255	5 471	4 035	9 288	7 168	1 376	144
	insgesamt	49 830	1 840	16 136	12 020	7 514	12 320	8 150	3 214	379
Mecklenburg-Strelitz	weiblich	12 987	284	1 005	3 124	2 366	6 208	4 192	806	31
	insgesamt	26 505	1 070	5 744	6 462	4 461	8 768	4 996	1 992	92
Müritz	weiblich	11 348	245	1 361	3 271	1 503	4 968	3 103	741	38
	insgesamt	23 190	938	5 926	6 613	2 845	6 868	3 737	1 709	111
Nordvorpommern	weiblich	18 129	356	1 348	5 283	2 552	8 590	5 493	1 014	58
	insgesamt	36 377	1 638	7 504	10 297	5 042	11 896	6 432	2 448	141
Nordwestmecklenburg	weiblich	21 732	391	2 849	5 211	3 396	9 884	6 939	1 193	77
	insgesamt	45 075	1 677	13 263	10 946	6 171	13 017	7 886	2 895	219
Ostvorpommern	weiblich	18 636	271	1 265	5 739	2 809	8 552	5 002	1 115	123
	insgesamt	36 429	1 181	7 514	10 331	5 672	11 730	6 150	2 473	276
Parchim	weiblich	17 138	452	1 912	3 474	3 002	8 296	5 674	1 044	53
	insgesamt	35 230	1 698	9 028	7 782	5 538	11 182	6 559	2 503	192
Rügen	weiblich	13 278	153	805	5 731	1 815	4 774	3 293	787	77
	insgesamt	25 491	689	3 568	10 440	3 941	6 853	3 956	1 717	201
Uecker-Randow	weiblich	10 737	234	932	2 074	2 045	5 452	3 965	768	56
	insgesamt	21 706	982	4 734	4 204	3 935	7 851	4 730	1 756	120
Mecklenburg-Vorpommern	weiblich	285 435	4 230	26 687	70 790	50 426	133 298	87 207	17 565	1 640
	insgesamt	573 904	16 533	129 991	144 860	98 715	183 794	104 148	39 676	4 439

1) einschließlich Fälle ohne Angaben

2) Klassifikation der Wirtschaftszweige 2008 (WZ 2008)

2. Sozialversicherungspflichtig Beschäftigte am Wohnort

2.10 Sozialversicherungspflichtig Beschäftigte in den kreisfreien Städten und Landkreisen am 30.6.2009 nach Geschlecht und beruflicher Ausbildung

Kreisfreie Stadt Landkreis Land	Geschlecht	Insgesamt	Darunter			
			mit Berufs- ausbildung	mit Fachhoch- u. Hochschul- abschluss	ohne Berufs- ausbildung	keine Zuordnung möglich
Kreisfreie Städte						
Greifswald	weiblich	9 212	5 687	1 354	686	1 485
	insgesamt	17 653	10 284	2 802	1 452	3 115
Neubrandenburg	weiblich	12 085	7 903	1 219	1 046	1 917
	insgesamt	23 118	14 601	2 366	2 209	3 942
Rostock	weiblich	33 376	20 162	4 334	2 749	6 131
	insgesamt	65 893	38 067	9 208	5 917	12 701
Schwerin	weiblich	16 722	10 195	1 804	1 424	3 299
	insgesamt	31 690	18 329	3 505	3 025	6 831
Stralsund	weiblich	9 172	6 424	817	789	1 142
	insgesamt	17 864	11 957	1 642	1 664	2 601
Wismar	weiblich	6 769	4 058	633	621	1 457
	insgesamt	14 018	8 433	1 231	1 382	2 972
Landkreise						
Bad Doberan	weiblich	22 609	14 688	2 183	1 543	4 195
	insgesamt	44 493	27 814	4 582	3 390	8 707
Demmin	weiblich	12 039	8 224	891	1 050	1 874
	insgesamt	25 942	17 535	1 578	2 472	4 357
Güstrow	weiblich	15 848	10 619	1 444	1 297	2 488
	insgesamt	33 400	21 896	2 452	3 220	5 832
Ludwigslust	weiblich	23 618	15 368	1 390	2 206	4 654
	insgesamt	49 830	31 267	2 672	5 170	10 721
Mecklenburg-Strelitz	weiblich	12 987	8 701	1 095	997	2 194
	insgesamt	26 505	17 439	2 089	2 357	4 620
Müritz	weiblich	11 348	7 336	937	929	2 146
	insgesamt	23 190	14 886	1 697	2 147	4 460
Nordvorpommern	weiblich	18 129	12 404	1 319	1 265	3 141
	insgesamt	36 377	24 173	2 464	2 933	6 807
Nordwestmecklenburg	weiblich	21 732	13 381	1 474	2 029	4 848
	insgesamt	45 075	27 102	3 006	4 652	10 315
Ostvorpommern	weiblich	18 636	12 550	1 462	1 434	3 190
	insgesamt	36 429	23 918	2 823	3 072	6 616
Parchim	weiblich	17 138	11 253	1 377	1 320	3 188
	insgesamt	35 230	22 103	2 651	3 147	7 329
Rügen	weiblich	13 278	8 518	867	1 047	2 846
	insgesamt	25 491	16 086	1 507	2 172	5 726
Uecker-Randow	weiblich	10 737	7 316	711	1 193	1 517
	insgesamt	21 706	14 777	1 316	2 529	3 084
Mecklenburg-Vorpommern	weiblich	285 435	184 787	25 311	23 625	51 712
	insgesamt	573 904	360 667	49 591	52 910	110 736

2. Sozialversicherungspflichtig Beschäftigte am Wohnort

2.11 Sozialversicherungspflichtig Beschäftigte in den kreisfreien Städten und Landkreisen am 30.6.2009 nach Wirtschaftsabschnitten und Geschlecht

Nr. der Klassifikation ¹⁾	Wirtschaftsgliederung nach WZ 2008 Altersgruppen (von ... bis unter ... Jahren)	Greifswald	Neubrandenburg	Rostock	Schwerin	Stralsund	Wismar
		Insgesamt					
A	Land- und Forstwirtschaft, Fischerei	46	69	216	99	55	57
B-F	Produzierendes Gewerbe	3 136	4 121	11 936	5 708	3 137	4 460
B-E	Verarbeitendes Gewerbe, Bergbau u. Gewinnung von Steinen u. Erden	2 257	2 837	8 911	3 871	2 038	3 437
C	Verarbeitendes Gewerbe	1 485	2 501	6 954	3 155	1 769	2 929
F	Baugewerbe	879	1 284	3 025	1 837	1 099	1 023
G-U	Dienstleistungsbereiche	14 470	18 928	53 741	25 880	14 672	9 501
G-I	Handel, Verkehr, und Gastgewerbe	2 981	5 293	16 630	6 882	4 303	3 006
J	Information und Kommunikation	430	762	1 605	991	222	156
K	Finanz- und Versicherungsdienstleister	251	648	1 158	788	271	266
L	Grundstücks- und Wohnungswesen	218	578	1 080	389	262	132
M-N	Freiberufl., wissenschaftl., techn. Dienstleister; sonst. wirtschaftl. Dienstleister	3 357	3 374	10 819	5 334	2 685	1 687
O-Q	Öffentliche Verwaltung, Verteidigung, Sozialvers.; Erzieh. u. Unterr.; Gesundh.- u. Sozialw.	6 456	6 776	18 879	9 604	5 940	3 653
R-U	Kunst, Unterhaltung und Erholung; sonst. Dienstleister; Priv. Haush.; Exterr. Org.	777	1 497	3 570	1 892	989	601
	Insgesamt ²⁾	17 653	23 118	65 893	31 690	17 864	14 018
	Unter 20	473	750	1 764	833	598	438
	20 bis 25	1 586	2 414	6 740	3 211	1 845	1 428
	25 bis 30	2 250	2 277	8 295	3 405	1 922	1 574
	30 bis 35	2 028	2 112	6 880	3 091	1 722	1 394
	35 bis 40	1 694	2 077	6 347	3 140	1 722	1 279
	40 bis 45	2 177	2 729	8 479	3 950	2 336	1 775
	45 bis 50	2 543	3 533	9 329	4 571	2 744	2 070
	50 bis 55	2 266	3 393	8 190	4 263	2 318	1 888
	55 bis 60	2 004	2 977	7 146	3 919	1 995	1 620
	60 und mehr	632	856	2 723	1 307	662	552
				Darunter: weiblich			
A	Land- und Forstwirtschaft, Fischerei	15	21	63	31	32	21
B-F	Produzierendes Gewerbe	598	769	2 479	1 088	449	861
B-E	Verarbeitendes Gewerbe, Bergbau u. Gewinnung von Steinen u. Erden	518	621	2 117	898	349	741
C	Verarbeitendes Gewerbe	344	542	1 609	671	308	554
F	Baugewerbe	80	148	362	190	100	120
G-U	Dienstleistungsbereiche	8 599	11 295	30 834	15 603	8 691	5 887
G-I	Handel, Verkehr, und Gastgewerbe	1 533	2 523	7 946	3 354	2 198	1 510
J	Information und Kommunikation	121	314	595	412	74	47
K	Finanz- und Versicherungsdienstleister	158	454	708	480	180	179
L	Grundstücks- und Wohnungswesen	120	386	558	201	144	77
M-N	Freiberufl., wissenschaftl., techn. Dienstleister; sonst. wirtschaftl. Dienstleister	1 679	1 700	5 204	2 854	1 240	882
O-Q	Öffentliche Verwaltung, Verteidigung, Sozialvers.; Erzieh. u. Unterr.; Gesundh.- u. Sozialw.	4 480	4 964	13 511	7 035	4 219	2 750
R-U	Kunst, Unterhaltung und Erholung; sonst. Dienstleister; Priv. Haush.; Exterr. Org.	508	954	2 312	1 267	636	442
	Zusammen ²⁾	9 212	12 085	33 376	16 722	9 172	6 769
	Unter 20	211	382	804	412	291	205
	20 bis 25	825	1 252	3 611	1 732	967	702
	25 bis 30	1 164	1 102	4 155	1 751	999	715
	30 bis 35	1 006	1 025	3 229	1 526	855	614
	35 bis 40	855	1 013	3 102	1 538	834	565
	40 bis 45	1 144	1 509	4 327	2 121	1 226	876
	45 bis 50	1 357	1 906	4 856	2 504	1 450	1 050
	50 bis 55	1 234	1 875	4 350	2 322	1 243	1 010
	55 bis 60	1 107	1 614	3 744	2 176	1 031	813
	60 und mehr	309	407	1 198	640	276	219

1) Klassifikation der Wirtschaftszweige, Ausgabe 2008 (WZ 2008)

2) einschließlich Fälle ohne Angabe zur Wirtschaftsgliederung

2. Sozialversicherungspflichtig Beschäftigte am Wohnort

Noch: 2.11 Sozialversicherungspflichtig Beschäftigte in den kreisfreien Städten und Landkreisen am 30.6.2009 nach Wirtschaftsabschnitten und Geschlecht

Nr. der Klassifikation ¹⁾	Wirtschaftsgliederung nach WZ 2008 Altersgruppen (von ... bis unter ... Jahren)	Bad Doberan	Demmin	Güstrow	Ludwigslust	Mecklenburg-Strelitz	Müritz	
								Insgesamt
A	Land- und Forstwirtschaft, Fischerei	1 100	1 508	1 670	1 840	1 070	938	
B-F	Produzierendes Gewerbe	9 620	6 450	8 006	16 136	5 744	5 926	
B-E	Verarbeitendes Gewerbe, Bergbau u. Gewinnung von Steinen u. Erden	6 005	3 721	5 202	12 006	3 339	4 066	
C	Verarbeitendes Gewerbe	4 723	3 142	4 355	11 036	2 722	3 701	
F	Baugewerbe	3 615	2 729	2 804	4 130	2 405	1 860	
G-U	Dienstleistungsbereiche	33 771	17 983	23 724	31 854	19 691	16 326	
G-I	Handel, Verkehr, und Gastgewerbe	12 366	6 000	8 304	12 020	6 462	6 613	
J	Information und Kommunikation	785	189	303	639	473	241	
K	Finanz- und Versicherungsdienstleister	895	479	489	1 018	624	401	
L	Grundstücks- und Wohnungswesen	607	280	322	410	443	268	
M-N	Freiberufl., wissenschaftl., techn. Dienstleister; sonst. wirtschaftl. Dienstleister	5 223	3 117	3 444	5 447	2 921	1 935	
O-Q	Öffentliche Verwaltung, Verteidigung, Sozialvers.; Erzieh. u. Unterr.; Gesundh.- u. Sozialw.	11 882	6 482	9 393	10 958	7 454	5 944	
R-U	Kunst, Unterhaltung und Erholung; sonst. Dienstleister; Priv. Haush.; Exterr. Org.	2 013	1 436	1 469	1 362	1 314	924	
	Insgesamt ²⁾	44 493	25 942	33 400	49 830	26 505	23 190	
	Unter 20	1 412	1 071	1 344	1 812	1 018	785	
	20 bis 25	3 512	2 510	3 304	4 733	2 275	2 336	
	25 bis 30	3 467	2 107	2 932	4 613	2 157	2 206	
	30 bis 35	3 701	2 217	2 729	4 161	2 207	2 034	
	35 bis 40	4 473	2 506	3 274	5 159	2 535	2 366	
	40 bis 45	6 459	3 769	4 884	7 208	3 829	3 226	
	45 bis 50	7 893	4 473	5 801	8 228	4 599	3 699	
	50 bis 55	6 572	3 992	4 603	7 004	4 033	3 353	
	55 bis 60	5 268	2 656	3 547	5 315	3 051	2 513	
	60 und mehr	1 736	641	982	1 597	801	672	
				Darunter: weiblich				
A	Land- und Forstwirtschaft, Fischerei	284	384	424	569	284	245	
B-F	Produzierendes Gewerbe	1 834	1 307	1 570	4 255	1 005	1 361	
B-E	Verarbeitendes Gewerbe, Bergbau u. Gewinnung von Steinen u. Erden	1 431	1 071	1 329	3 910	769	1 175	
C	Verarbeitendes Gewerbe	1 127	955	1 152	3 701	668	1 095	
F	Baugewerbe	403	236	241	345	236	186	
G-U	Dienstleistungsbereiche	20 491	10 347	13 854	18 794	11 698	9 742	
G-I	Handel, Verkehr, und Gastgewerbe	6 080	2 654	3 614	5 471	3 124	3 271	
J	Information und Kommunikation	292	65	94	287	203	103	
K	Finanz- und Versicherungsdienstleister	600	335	349	725	471	297	
L	Grundstücks- und Wohnungswesen	319	152	149	197	265	144	
M-N	Freiberufl., wissenschaftl., techn. Dienstleister; sonst. wirtschaftl. Dienstleister	2 710	1 370	1 701	2 826	1 427	959	
O-Q	Öffentliche Verwaltung, Verteidigung, Sozialvers.; Erzieh. u. Unterr.; Gesundh.- u. Sozialw.	9 186	4 899	7 118	8 330	5 443	4 377	
R-U	Kunst, Unterhaltung und Erholung; sonst. Dienstleister; Priv. Haush.; Exterr. Org.	1 304	872	829	958	765	591	
	Zusammen ²⁾	22 609	12 039	15 848	23 618	12 987	11 348	
	Unter 20	599	453	541	750	401	328	
	20 bis 25	1 665	1 051	1 384	2 063	1 006	1 118	
	25 bis 30	1 691	950	1 353	2 067	1 004	1 030	
	30 bis 35	1 914	1 005	1 257	1 926	1 097	982	
	35 bis 40	2 333	1 183	1 629	2 453	1 248	1 126	
	40 bis 45	3 475	1 820	2 436	3 537	1 953	1 661	
	45 bis 50	4 136	2 180	2 841	4 120	2 348	1 876	
	50 bis 55	3 450	1 908	2 289	3 433	2 059	1 704	
	55 bis 60	2 641	1 214	1 716	2 623	1 541	1 260	
	60 und mehr	705	275	402	646	330	263	

1) Klassifikation der Wirtschaftszweige, Ausgabe 2008 (WZ 2008)

2) einschließlich Fälle ohne Angabe zur Wirtschaftsgliederung

