

## Wanderungen in Mecklenburg-Vorpommern

2010

Bestell-Nr.: A313J 2010 00

Herausgabe: 23. August 2011

Printausgabe: EUR 4,00

Herausgeber: Statistisches Amt Mecklenburg-Vorpommern, Lübecker Straße 287, 19059 Schwerin,  
Telefon: 0385 588-0, Telefax: 0385 588-56909, Internet: <http://www.statistik-mv.de>, E-Mail: [statistik.post@statistik-mv.de](mailto:statistik.post@statistik-mv.de)

Zuständiger Dezernent: Jan Karpinski, Telefon: 0385 588-56042

© Statistisches Amt Mecklenburg-Vorpommern, Schwerin, 2011  
Auszugsweise Vervielfältigung und Verbreitung mit Quellenangabe gestattet.

### Zeichenerklärungen und Abkürzungen

-	nichts vorhanden
<b>0</b>	weniger als die Hälfte von 1 in der letzten besetzten Stelle, jedoch mehr als nichts
.	Zahlenwert unbekannt oder geheim zu halten
...	Zahl lag bei Redaktionsschluss noch nicht vor
<b>x</b>	Aussage nicht sinnvoll oder Fragestellung nicht zutreffend
/	keine Angabe, da Zahlenwert nicht ausreichend genau oder nicht repräsentativ
( )	Zahl hat eingeschränkte Aussagefähigkeit
<b>p</b>	vorläufige Zahl
<b>s</b>	geschätzte Zahl
<b>r</b>	berichtigte Zahl

Abweichungen in den Summen erklären sich aus dem Auf- und Abrunden der Einzelwerte.

## Inhaltsverzeichnis

1. Vorbemerkungen .....	3
2. Wanderungen im Jahr 2010 in Mecklenburg-Vorpommern.....	3
<b>Grafiken</b>	
3. Wanderungen seit 1990 .....	6
3.1 über die Landesgrenze und Binnenwanderung .....	6
3.2 über die Landesgrenze nach Deutschen und Ausländern.....	6
4. Wanderungen 2010 in Mecklenburg-Vorpommern nach dem Alter der Wandernden .....	6
4.1 über die Landesgrenze und Binnenwanderung .....	6
4.2 andere Länder der Bundesrepublik Deutschland (BRD) und Ausland .....	6
5. Wanderungsgewinn bzw. -verlust je 1 000 der Bevölkerung nach Gemeinden .....	7
<b>Tabellen</b>	
6. Wanderungen seit 1990 .....	8
6.1 Personen insgesamt nach Geschlecht .....	8
6.2 Deutsche nach Geschlecht.....	9
6.3 Ausländer nach Geschlecht.....	10
6.4 Personen insgesamt nach Monaten .....	11
7. Wanderungen über die Landesgrenze 2010 nach Geschlecht .....	13
7.1 nach Vierteljahren, Personen insgesamt, Deutschen und Ausländern .....	13
7.2 nach Herkunfts- und Zielgebieten und nach Vierteljahren, Personen insgesamt und darunter Deutsche .....	14
7.3 nach Herkunfts- und Zielländern .....	15
7.4 nach Alters- und Geburtsjahresgruppen, Personen insgesamt, Deutschen und Ausländern.....	17
7.5 Zuzüge nach Familienstand und nach Alters- und Geburtsjahresgruppen.....	19
7.6 Fortzüge nach Familienstand und nach Alters- und Geburtsjahresgruppen .....	20
7.7 Wanderungsgewinn bzw. -verlust nach Familienstand und nach Alters- und Geburtsjahresgruppen.....	21
8. Wanderungen 2010 nach Kreisen .....	22
8.1 Personen insgesamt.....	22
8.2 nach Geschlecht.....	23
8.3 nach Deutschen und Ausländern .....	24
8.4 nach Vierteljahren.....	25
8.5 nach Monaten .....	26
8.6 Wanderungssalden über die Gemeindegrenze nach Altersgruppen.....	27
9. Wanderungsströme zwischen den kreisfreien Städten des Landes und den im jeweiligen Umlandbereich gelegenen Gemeinden in den Jahren 1990 bis 2010 .....	28
10. Wanderungsströme zwischen den kreisfreien Städten des Landes und den im jeweiligen Umlandbereich gelegenen Gemeinden in den Jahren 2000 bis 2010 .....	31

## 1. Vorbemerkungen

Grundlage der Wanderungsstatistik sind die bei den Meldebehörden anfallenden Meldevorgänge.

Es werden ausgewertet:

- **Zuzüge** Anmeldung einer alleinigen bzw. Hauptwohnung oder Statusänderung der Nebenwohnung in alleinige bzw. Hauptwohnung
- **Fortzüge** Abmeldung der alleinigen bzw. Hauptwohnung bei Fortzügen über die Bundesgrenze

Der **Wanderungssaldo** ist die positive (Wanderungsgewinn) oder die negative (Wanderungsverlust) Differenz zwischen Zu- und Fortzügen.

Der Bezug oder die Aufgabe einer Nebenwohnung führen nicht zu einem Wanderungsfall.

Umzüge innerhalb der Gemeinde werden nicht nachgewiesen.

Die Einberufung bzw. die Entlassung von Wehrpflichtigen gilt nicht als Wanderung.

## 2. Wanderungen im Jahr 2010 in Mecklenburg-Vorpommern

### Wanderungen über die Landesgrenze

Im Jahr 2010 gab es 31 745 Zuzüge nach und 35 375 Fortzüge aus Mecklenburg-Vorpommern.

Der Wanderungsverlust, der Saldo aus Zu- und Fortzügen, verringerte sich im Jahr 2010 deutlich um 4 214 auf - 3 630 Personen (2009: - 7 844 Personen), das sind 53,7 Prozent weniger als im Vorjahr.

Er resultiert mit 4 998 Personen hauptsächlich aus Wanderungsverlusten gegenüber den anderen Ländern der Bundesrepublik. Stark sinkende Zahlen der Fortzüge in das Ausland (- 22,4 Prozent gegenüber dem Vorjahr) und steigende Zuzüge aus dem Ausland (+ 11,9 Prozent gegenüber dem Vorjahr) führten erstmals nach zwei Jahren wieder zu einem positiven Wanderungssaldo gegenüber dem Ausland (+ 1 368 Personen).

Gegenüber dem Vorjahr verringerte sich die Zahl der Fortzüge insgesamt um 9,9 Prozent, die Zahl der Zuzüge insgesamt erhöhte sich dagegen um 1,1 Prozent.

Wanderungen über die Landesgrenze	2009		2010	
		insgesamt	männlich	weiblich
Zuzüge	31 404	<b>31 745</b>	16 409	15 336
darunter aus dem Ausland	5 968	<b>6 680</b>	4 001	2 679
Fortzüge	39 248	<b>35 375</b>	18 821	16 554
darunter in das Ausland	6 842	<b>5 312</b>	3 303	2 009
Wanderungsgewinn (+) bzw. -verlust (-)	- 7 844	- <b>3 630</b>	- 2 412	- 1 218
darunter gegenüber dem Ausland	- 874	+ <b>1 368</b>	+ 698	+ 670

Die Wanderungssalden gegenüber den alten Bundesländern liegen ausnahmslos in einem negativen Bereich. Die höchsten Verluste entfielen auf Hamburg (- 1 922 Personen), Berlin (- 1 479 Personen), Schleswig-Holstein (- 1 248 Personen) und Niedersachsen (- 611 Personen).

Leichte Wanderungsgewinne konnten gegenüber den neuen Ländern (+ 1 006 Personen) verzeichnet werden, gegenüber Brandenburg war dieser mit + 440 Personen am höchsten.

Zwischen den Kreisen gab es deutliche Unterschiede in der Entwicklung. In allen kreisfreien Städten konnten 2010 Wanderungsgewinne verzeichnet werden: Rostock (+ 1 498 Personen), Schwerin (+ 467 Personen), Greifswald (+ 311 Personen), Neubrandenburg (+ 165 Personen), Stralsund (+ 133 Personen) und Wismar (+ 55 Personen). In den Landkreisen, bis auf den Landkreis Bad Doberan (+ 15 Personen), war der Wanderungssaldo ausnahmslos negativ. Die deutlichsten Wanderungsverluste hatten die Landkreise Mecklenburg-Strelitz (- 810 Personen), Nordwestmecklenburg (- 735 Personen) und Demmin (- 727 Personen).

Mecklenburg-Vorpommern hat in den Jahren 1990 bis 2010 durch Wanderungsverluste insgesamt 183 828 Personen, davon 82 471 Personen männlichen und 101 357 Personen weiblichen Geschlechts verloren.

Wanderungen über die Landesgrenze	1990	1995	2000	2005	2007	2008	2009	2010
Zuzüge	18 195	32 310	30 829	30 340	30 240	30 911	31 404	31 745
Fortzüge	60 502	32 112	40 307	37 692	39 519	41 523	39 248	35 375
Wanderungsgewinn (+) bzw. -verlust (-)	- 42 307	+ 198	- 9 478	- 7 352	- 9 279	- 10 612	- 7 844	- 3 630
darunter: Deutsche	- 37 604	- 4 900	- 10 920	- 7 445	- 9 565	- 10 273	- 6 789	- 4 382

### Altersstruktur der Wandernden

Im Jahr 2010 lag der Wanderungsverlust der Altersgruppe der 20- bis unter 30-Jährigen bei 3 964 Personen. Die positiven Wanderungssalden in den Altersgruppen der unter 15-Jährigen und der über 55-Jährigen, haben den Gesamtverlust auf 3 630 verringert.

Wanderungen über die Landesgrenze	Zuzüge	Fortzüge	Wanderungsgewinn (+) bzw. -verlust (-)		
	insgesamt		männlich	weiblich	
0- bis unter 15-Jährige	3 581	3 464	+ 117	+ 49	+ 68
15- bis unter 25-Jährige	9 148	11 329	- 2 181	- 1 266	- 915
25- bis unter 55-Jährige	15 330	17 745	- 2 415	- 1 666	- 749
55-Jährige und älter	3 686	2 837	+ 849	+ 471	+ 378
<b>Insgesamt</b>	<b>31 745</b>	<b>35 375</b>	<b>- 3 630</b>	<b>- 2 412</b>	<b>- 1 218</b>

Die absolut höchsten Wanderungsverluste betrafen auch in diesem Jahr die mobilen Altersgruppen der 15- bis unter 25-Jährigen (- 2 181 Personen) und die der 25- bis unter 30-Jährigen (- 1 934 Personen). Different gegenüber den Vorjahren zeigt sich dabei die Geschlechterverteilung. Erstmals ziehen in der Altersgruppe der 15- bis unter 25-Jährigen wieder mehr junge Männer (- 1 266 Personen) als Frauen (- 915 Personen) über die Landesgrenze fort.

In der ausbildungsrelevanten Altersgruppe der 15- bis unter 20-Jährigen lag der Wanderungsverlust mit 151 Personen deutlich unter dem des Jahres 2009 (- 618 Personen). Eine mögliche Begründung liegt in den stetig abnehmenden Anteilen dieser Altersgruppe an der Gesamtbevölkerung, der für die 15- bis unter 20-Jährigen im Jahr 2010 bei 3,2 Prozent lag, während er 2005 noch einen Anteil von 7,3 Prozent aufwies.

### Wanderungen von Personen deutscher Staatsangehörigkeit

Der Wanderungsverlust von Personen deutscher Staatsangehörigkeit verringerte sich gegenüber dem Vorjahr um 35,5 Prozent auf 4 382 Personen. Dieser Rückgang ist insbesondere auf das Hineinwachsen der geburtenschwachen Jahrgänge Anfang der 90er Jahre in die besonders mobile Altersgruppe der 15- bis unter 25-Jährigen zurückzuführen.

Wanderungen über die Landesgrenze	2009		2010	
	insgesamt		männlich	weiblich
Zuzüge	25 244	<b>24 923</b>	12 299	12 624
Fortzüge	32 033	<b>29 305</b>	15 017	14 288
Wanderungsgewinn (+) bzw. -verlust (-)	- 6 789	<b>- 4 382</b>	- 2 718	- 1 664
davon				
Alte Länder einschließlich Berlin	- 6 983	<b>- 4 952</b>	- 2 817	- 2 135
Neue Länder ohne Berlin	+ 1 044	<b>+ 981</b>	+ 300	+ 681
Ausland	- 850	<b>- 411</b>	- 201	- 210

## Wanderungen von Ausländern

Die Zahl der Zuzüge von Ausländern nach Mecklenburg-Vorpommern ist 2010 gegenüber dem Vorjahr um 10,7 Prozent angestiegen. Der Wanderungsgewinn lag damit bei 752 Personen und konnte somit den negativen Wanderungssaldo der deutschen Personen leicht abmildern.

Wanderungen über die Landesgrenze	2009	2010		
		insgesamt	männlich	weiblich
Zuzüge	6 160	<b>6 822</b>	4 110	2 712
Fortzüge	7 215	<b>6 070</b>	3 804	2 266
Wanderungsgewinn (+) bzw. -verlust (-)	- 1 055	<b>+ 752</b>	+ 306	+ 446

## Wanderungen innerhalb des Landes

Die Mobilität der Bevölkerung innerhalb des Landes Mecklenburg-Vorpommern hat sich gegenüber dem Vorjahr etwas verringert. Insgesamt verlegten 56 939 Personen ihren Wohnsitz in eine andere Gemeinde des Landes.

Wanderungen	2009	2010		
		insgesamt	männlich	weiblich
Wanderungen innerhalb des Landes <sup>1)</sup>	57 393	<b>56 939</b>	28 837	28 102

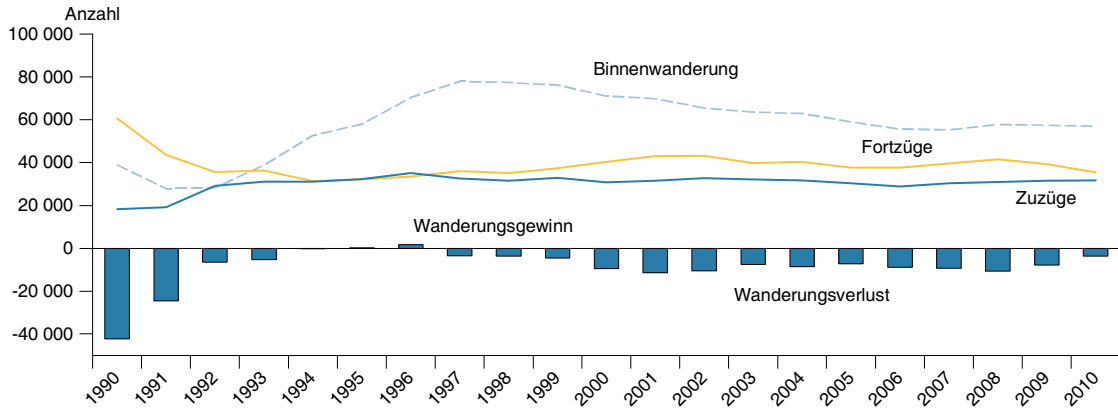
1) ohne innergemeindliche Umzüge

Aus den jeweiligen Umlandgemeinden (im Umfeld von ca. 15 km) konnten bis auf Rostock (- 41 Personen) alle kreisfreien Städte für das Jahr 2010 Wanderungsgewinne verzeichnen. Die höchsten Wanderungsgewinne gegenüber dem Umland erzielten die kreisfreien Städte Neubrandenburg (287 Personen) und Wismar (147 Personen).

Umlandwanderungen der 6 kreisfreien Städte	1990	1995	2000	2005	2007	2008	2009	2010
	insgesamt							
Zuzüge	3 503	2 876	5 872	6 800	6 218	6 664	6 516	<b>6 286</b>
Fortzüge	2 446	14 021	10 775	6 699	5 807	5 694	5 531	<b>5 522</b>
Wanderungsverlust	+ 1 057	- 11 145	- 4 903	+ 101	+ 411	+ 970	+ 985	<b>+ 764</b>

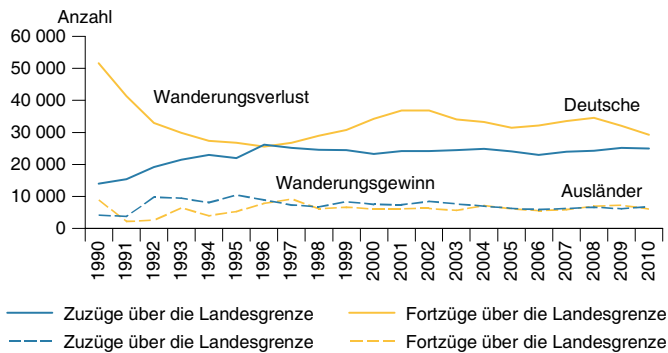
### 3. Wanderungen seit 1990

#### 3.1 über die Landesgrenze und Binnenwanderung

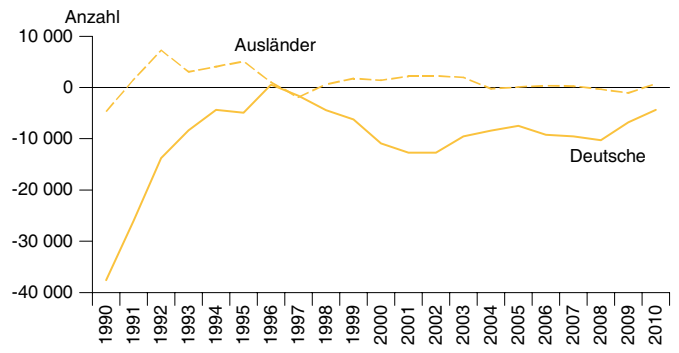


#### 3.2 über die Landesgrenze nach Deutschen und Ausländern

##### Zuzüge und Fortzüge



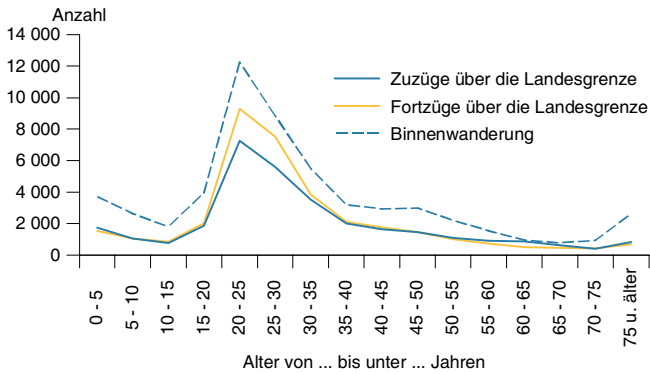
##### Wanderungssaldo



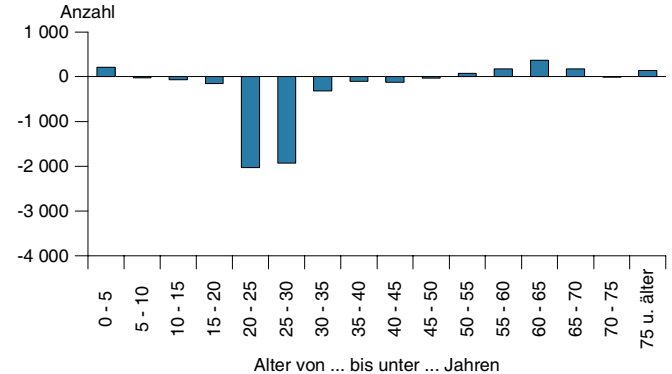
### 4. Wanderungen 2010 in Mecklenburg-Vorpommern nach dem Alter der Wandernden

#### 4.1 über die Landesgrenze und Binnenwanderung

##### Zuzüge und Fortzüge

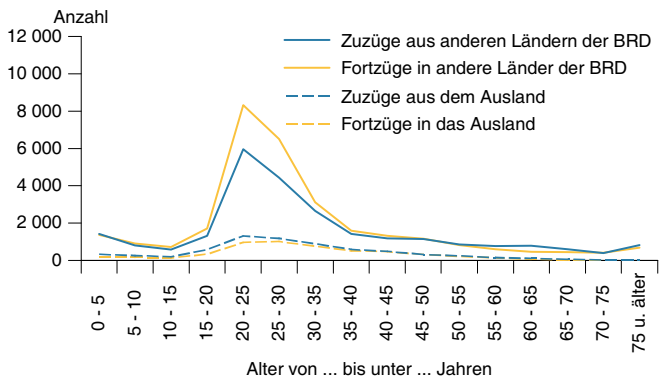


##### Wanderungssaldo

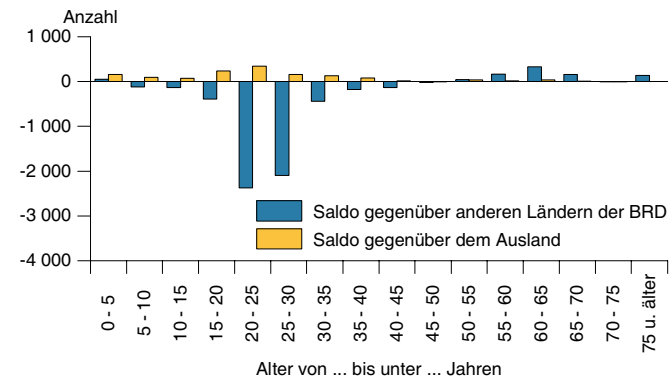


#### 4.2 andere Länder der Bundesrepublik Deutschland (BRD) und Ausland

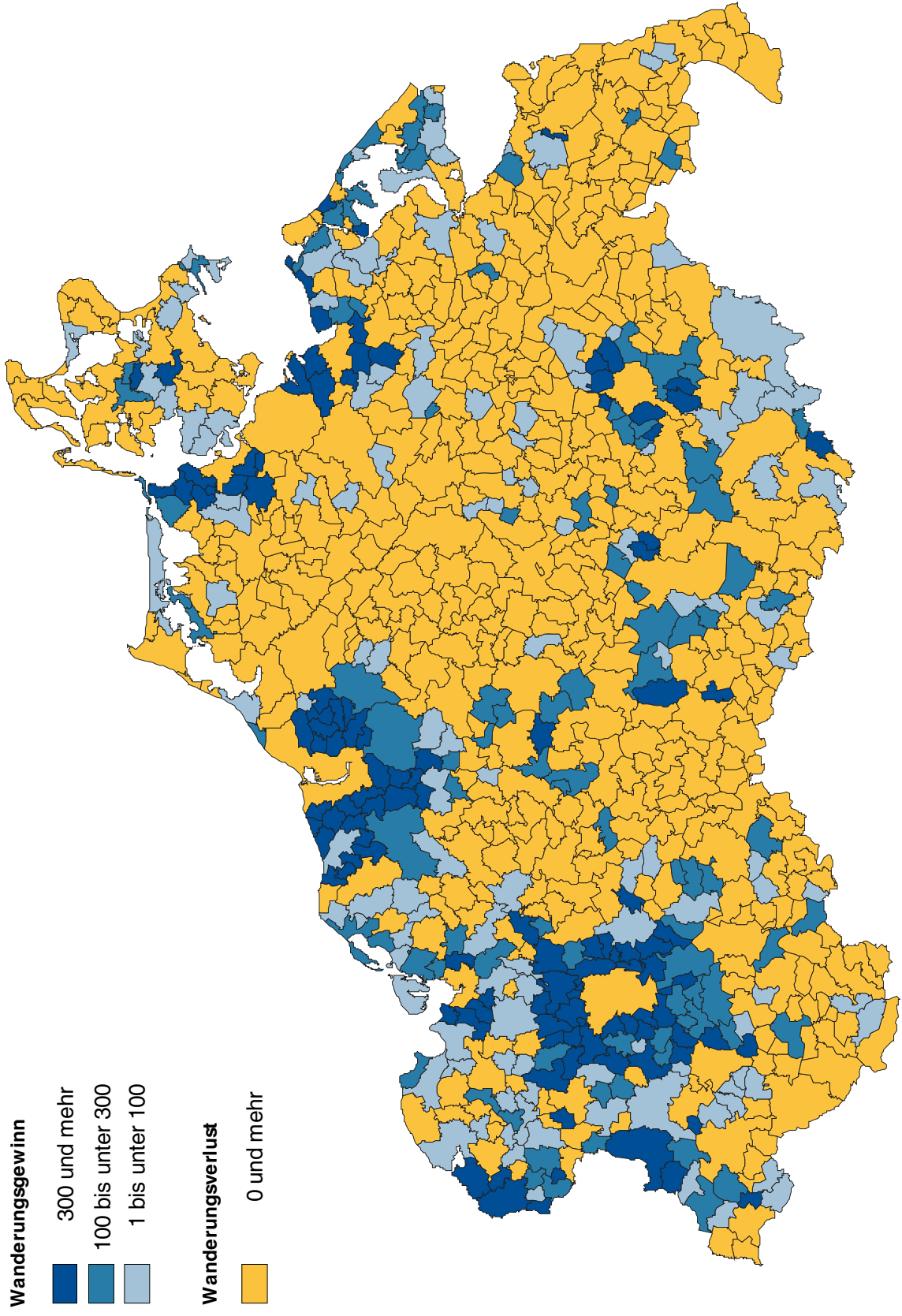
##### Zuzüge und Fortzüge



##### Wanderungssaldo



5. Wanderungsgewinn bzw. -verlust je 1 000 der Bevölkerung nach Gemeinden  
im Zeitraum 1990 bis 2010 insgesamt



## 6. Wanderungen seit 1990

### 6.1 Personen insgesamt nach Geschlecht

Jahr	Zuzüge			Fortzüge			Wanderungs- gewinn (+) bzw. -verlust (-)	Umzüge innerhalb des Landes
	insgesamt	darunter		insgesamt	darunter			
über die Landes- grenze		darunter Ausland <sup>1)</sup>	über die Landes- grenze		darunter Ausland <sup>1)</sup>			
<b>Personen insgesamt</b>								
1990 .....	57 053	18 195	3 434	99 360	60 502	7 512	- 42 307	38 858
1995 .....	90 159	32 310	8 661	89 961	32 112	4 202	+ 198	57 849
1996 .....	105 431	35 125	8 336	103 765	33 459	6 640	+ 1 666	70 306
1997 .....	110 408	32 466	6 893	113 911	35 969	8 087	- 3 503	77 942
1998 .....	108 766	31 443	6 133	112 503	35 180	4 816	- 3 737	77 323
1999 .....	109 040	32 888	7 588	113 538	37 386	5 191	- 4 498	76 152
2000 .....	101 839	30 829	6 990	111 317	40 307	4 197	- 9 478	71 010
2001 .....	101 410	31 571	6 974	112 856	43 017	4 253	- 11 446	69 839
2002 .....	98 083	32 638	7 197	108 560	43 115	4 659	- 10 477	65 445
2003 .....	95 589	32 180	6 356	103 149	39 740	4 252	- 7 560	63 409
2004 .....	94 683	31 778	5 928	103 267	40 362	5 661	- 8 584	62 905
2005 .....	89 291	30 340	5 569	96 643	37 692	4 938	- 7 352	58 951
2006 .....	84 555	28 853	5 324	93 413	37 711	4 446	- 8 858	55 702
2007 .....	85 568	30 240	5 887	94 847	39 519	5 008	- 9 279	55 328
2008 .....	88 730	30 911	6 292	99 342	41 523	6 332	- 10 612	57 819
2009 .....	88 797	31 404	5 968	96 641	39 248	6 842	- 7 844	57 393
2010 .....	88 684	31 745	6 680	92 314	35 375	5 312	- 3 630	56 939
<b>Männlich</b>								
1990 .....	30 260	10 968	2 829	54 949	35 657	6 346	- 24 689	19 292
1995 .....	47 484	18 607	5 876	45 987	17 110	3 159	+ 1 497	28 877
1996 .....	55 785	20 366	6 050	53 710	18 291	4 873	+ 2 075	35 419
1997 .....	57 491	18 166	4 860	59 106	19 781	5 899	- 1 615	39 325
1998 .....	56 496	17 206	4 059	57 735	18 445	3 285	- 1 239	39 290
1999 .....	56 096	17 678	4 661	57 954	19 536	3 597	- 1 858	38 418
2000 .....	52 206	16 616	4 452	56 373	20 783	2 819	- 4 167	35 590
2001 .....	52 112	16 849	4 390	57 627	22 364	2 793	- 5 515	35 263
2002 .....	50 470	17 474	4 386	54 948	21 952	3 026	- 4 478	32 996
2003 .....	49 253	16 953	3 783	52 770	20 470	2 756	- 3 517	32 300
2004 .....	49 276	16 933	3 542	53 775	21 432	3 977	- 4 499	32 343
2005 .....	45 957	16 139	3 437	49 624	19 806	3 274	- 3 667	29 818
2006 .....	43 179	15 216	3 320	47 637	19 674	2 903	- 4 458	27 963
2007 .....	43 786	16 095	3 815	48 418	20 727	3 389	- 4 632	27 691
2008 .....	45 431	16 505	4 166	50 852	21 926	4 246	- 5 421	28 926
2009 .....	45 598	16 601	3 863	49 843	20 846	4 341	- 4 245	28 997
2010 .....	45 246	16 409	4 001	47 658	18 821	3 303	- 2 412	28 837
<b>Weiblich</b>								
1990 .....	26 793	7 227	605	44 411	24 845	1 166	- 17 618	19 566
1995 .....	42 675	13 703	2 785	43 974	15 002	1 043	- 1 299	28 972
1996 .....	49 646	14 759	2 286	50 055	15 168	1 767	- 409	34 887
1997 .....	52 917	14 300	2 033	54 805	16 188	2 188	- 1 888	38 617
1998 .....	52 270	14 237	2 074	54 768	16 735	1 531	- 2 498	38 033
1999 .....	52 944	15 210	2 927	55 584	17 850	1 594	- 2 640	37 734
2000 .....	49 633	14 213	2 538	54 944	19 524	1 378	- 5 311	35 420
2001 .....	49 298	14 722	2 584	55 229	20 653	1 460	- 5 931	34 576
2002 .....	47 613	15 164	2 811	53 612	21 163	1 633	- 5 999	32 449
2003 .....	46 336	15 227	2 573	50 379	19 270	1 496	- 4 043	31 109
2004 .....	45 407	14 845	2 386	49 492	18 930	1 684	- 4 085	30 562
2005 .....	43 334	14 201	2 132	47 019	17 886	1 664	- 3 685	29 133
2006 .....	41 376	13 637	2 004	45 776	18 037	1 543	- 4 400	27 739
2007 .....	41 782	14 145	2 072	46 429	18 792	1 619	- 4 647	27 637
2008 .....	43 299	14 406	2 126	48 490	19 597	2 086	- 5 191	28 893
2009 .....	43 199	14 803	2 105	46 798	18 402	2 501	- 3 599	28 396
2010 .....	43 438	15 336	2 679	44 656	16 554	2 009	- 1 218	28 102

1) Ausland und ungeklärt



Noch: 6. Wanderungen seit 1990

6.2 Deutsche nach Geschlecht

Jahr	Zuzüge			Fortzüge			Wanderungs- gewinn (+) bzw. -verlust (-)	Umzüge innerhalb des Landes
	insgesamt	darunter		insgesamt	darunter			
über die Landes- grenze		darunter Ausland <sup>1)</sup>	über die Landes- grenze		darunter Ausland <sup>1)</sup>			
<b>Deutsche insgesamt</b>								
1990 .....	52 386	14 024	140	89 990	51 628	122	- 37 604	38 362
1995 .....	77 798	21 919	1 022	82 698	26 819	338	- 4 900	55 879
1996 .....	92 486	26 205	742	91 881	25 600	429	+ 605	66 281
1997 .....	98 842	25 170	665	100 460	26 788	479	- 1 618	73 672
1998 .....	97 573	24 628	531	101 975	29 030	590	- 4 402	72 945
1999 .....	95 919	24 526	505	102 162	30 769	708	- 6 243	71 393
2000 .....	90 051	23 320	591	100 971	34 240	699	- 10 920	66 731
2001 .....	89 547	24 170	593	102 237	36 860	912	- 12 690	65 377
2002 .....	86 122	24 158	624	98 834	36 870	834	- 12 712	61 964
2003 .....	84 532	24 541	652	94 078	34 087	897	- 9 546	59 991
2004 .....	84 269	24 848	677	92 636	33 215	953	- 8 367	59 421
2005 .....	81 135	24 063	726	88 580	31 508	1 083	- 7 445	57 072
2006 .....	76 771	22 972	759	85 990	32 191	1 333	- 9 219	53 799
2007 .....	77 874	24 001	828	87 439	33 566	1 519	- 9 565	53 873
2008 .....	80 816	24 297	923	91 089	34 570	2 059	- 10 273	56 519
2009 .....	81 245	25 244	1 062	88 034	32 033	1 912	- 6 789	56 001
2010 .....	79 881	24 923	1 096	84 263	29 305	1 507	- 4 382	54 958
<b>Deutsche männlich</b>								
1990 .....	26 363	7 457	78	47 038	28 132	56	- 20 675	18 906
1995 .....	39 290	11 718	530	40 737	13 165	179	- 1 447	27 572
1996 .....	46 722	13 870	413	45 443	12 591	259	+ 1 279	32 852
1997 .....	49 501	12 952	354	49 579	13 030	270	- 78	36 549
1998 .....	49 075	12 654	309	50 642	14 221	334	- 1 567	36 421
1999 .....	48 053	12 507	290	50 471	14 925	367	- 2 418	35 546
2000 .....	44 658	11 800	317	49 640	16 782	379	- 4 982	32 858
2001 .....	44 508	12 123	327	50 763	18 378	477	- 6 255	32 385
2002 .....	43 022	12 272	365	48 628	17 878	453	- 5 606	30 750
2003 .....	42 548	12 409	374	46 917	16 778	452	- 4 369	30 139
2004 .....	42 914	12 730	382	46 676	16 492	517	- 3 762	30 184
2005 .....	40 927	12 233	427	44 433	15 739	577	- 3 506	28 694
2006 .....	38 321	11 505	444	42 869	16 053	701	- 4 548	26 816
2007 .....	38 840	12 020	463	43 551	16 731	832	- 4 711	26 820
2008 .....	40 239	12 068	495	45 410	17 239	1 117	- 5 171	28 171
2009 .....	40 765	12 613	629	44 274	16 122	1 018	- 3 509	28 152
2010 .....	39 956	12 299	622	42 674	15 017	823	- 2 718	27 657
<b>Deutsche weiblich</b>								
1990 .....	26 023	6 567	62	42 952	23 496	66	- 16 929	19 456
1995 .....	38 508	10 201	492	41 961	13 654	159	- 3 453	28 307
1996 .....	45 764	12 335	329	46 438	13 009	170	- 674	33 429
1997 .....	49 341	12 218	311	50 881	13 758	209	- 1 540	37 123
1998 .....	48 498	11 974	222	51 333	14 809	256	- 2 835	36 524
1999 .....	47 866	12 019	215	51 691	15 844	341	- 3 825	35 847
2000 .....	45 393	11 520	274	51 331	17 458	320	- 5 938	33 873
2001 .....	45 039	12 047	266	51 474	18 482	435	- 6 435	32 992
2002 .....	43 100	11 886	259	50 206	18 992	381	- 7 106	31 214
2003 .....	41 984	12 132	278	47 161	17 309	445	- 5 177	29 852
2004 .....	41 355	12 118	295	45 960	16 723	436	- 4 605	29 237
2005 .....	40 208	11 830	299	44 147	15 769	506	- 3 939	28 378
2006 .....	38 450	11 467	315	43 121	16 138	632	- 4 671	26 983
2007 .....	39 034	11 981	365	43 888	16 835	687	- 4 854	27 053
2008 .....	40 577	12 229	428	45 679	17 331	942	- 5 102	28 348
2009 .....	40 480	12 631	433	43 760	15 911	894	- 3 280	27 849
2010 .....	39 925	12 624	474	41 589	14 288	684	- 1 664	27 301

1) Ausland und ungeklärt

Noch: 6. Wanderungen seit 1990

6.3 Ausländer nach Geschlecht

Jahr	Zuzüge			Fortzüge			Wanderungs- gewinn (+) bzw. -verlust (-)	Umzüge innerhalb des Landes
	insgesamt	darunter		insgesamt	darunter			
		über die Landes- grenze	darunter Ausland <sup>1)</sup>		über die Landes- grenze	darunter Ausland <sup>1)</sup>		
<b>Ausländer insgesamt</b>								
1990 .....	4 667	4 171	3 294	9 370	8 874	7 390	- 4 703	496
1995 .....	12 361	10 391	7 639	7 263	5 293	3 864	+ 5 098	1 970
1996 .....	12 945	8 920	7 594	11 884	7 859	6 211	+ 1 061	4 025
1997 .....	11 566	7 296	6 228	13 451	9 181	7 608	- 1 885	4 270
1998 .....	11 193	6 815	5 602	10 528	6 150	4 226	+ 665	4 378
1999 .....	13 121	8 362	7 083	11 376	6 617	4 483	+ 1 745	4 759
2000 .....	11 788	7 509	6 399	10 346	6 067	3 498	+ 1 442	4 279
2001 .....	11 863	7 401	6 381	10 619	6 157	3 341	+ 1 244	4 462
2002 .....	11 961	8 480	6 573	9 726	6 245	3 825	+ 2 235	3 481
2003 .....	11 057	7 639	5 704	9 071	5 653	3 355	+ 1 986	3 418
2004 .....	10 414	6 930	5 251	10 631	7 147	4 708	- 217	3 484
2005 .....	8 156	6 277	4 843	8 063	6 184	3 855	+ 93	1 879
2006 .....	7 784	5 881	4 565	7 423	5 520	3 113	+ 361	1 903
2007 .....	7 694	6 239	5 059	7 408	5 953	3 489	+ 286	1 455
2008 .....	7 914	6 614	5 369	8 253	6 953	4 273	- 339	1 300
2009 .....	7 552	6 160	4 906	8 607	7 215	4 930	- 1 055	1 392
2010 .....	8 803	6 822	5 584	8 051	6 070	3 805	+ 752	1 981
<b>Ausländer männlich</b>								
1990 .....	3 897	3 511	2 751	7 911	7 525	6 290	- 4 014	386
1995 .....	8 194	6 889	5 346	5 250	3 945	2 980	+ 2 944	1 305
1996 .....	9 063	6 496	5 637	8 267	5 700	4 614	+ 796	2 567
1997 .....	7 990	5 214	4 506	9 527	6 751	5 629	- 1 537	2 776
1998 .....	7 421	4 552	3 750	7 093	4 224	2 951	+ 328	2 869
1999 .....	8 043	5 171	4 371	7 483	4 611	3 230	+ 560	2 872
2000 .....	7 548	4 816	4 135	6 733	4 001	2 440	+ 815	2 732
2001 .....	7 604	4 726	4 063	6 864	3 986	2 316	+ 740	2 878
2002 .....	7 448	5 202	4 021	6 320	4 074	2 573	+ 1 128	2 246
2003 .....	6 705	4 544	3 409	5 853	3 692	2 304	+ 852	2 161
2004 .....	6 362	4 203	3 160	7 099	4 940	3 460	- 737	2 159
2005 .....	5 030	3 906	3 010	5 191	4 067	2 697	- 161	1 124
2006 .....	4 858	3 711	2 876	4 768	3 621	2 202	+ 90	1 147
2007 .....	4 946	4 075	3 352	4 867	3 996	2 557	+ 79	871
2008 .....	5 192	4 437	3 671	5 442	4 687	3 129	- 250	755
2009 .....	4 833	3 988	3 234	5 569	4 724	3 323	- 736	845
2010 .....	5 290	4 110	3 379	4 984	3 804	2 480	+ 306	1 180
<b>Ausländer weiblich</b>								
1990 .....	770	660	543	1 459	1 349	1 100	- 689	110
1995 .....	4 167	3 502	2 293	2 013	1 348	884	+ 2 154	665
1996 .....	3 882	2 424	1 957	3 617	2 159	1 597	+ 265	1 458
1997 .....	3 576	2 082	1 722	3 924	2 430	1 979	- 348	1 494
1998 .....	3 772	2 263	1 852	3 435	1 926	1 275	+ 337	1 509
1999 .....	5 078	3 191	2 712	3 893	2 006	1 253	+ 1 185	1 887
2000 .....	4 240	2 693	2 264	3 613	2 066	1 058	+ 627	1 547
2001 .....	4 259	2 675	2 318	3 755	2 171	1 025	+ 504	1 584
2002 .....	4 513	3 278	2 552	3 406	2 171	1 252	+ 1 107	1 235
2003 .....	4 352	3 095	2 295	3 218	1 961	1 051	+ 1 134	1 257
2004 .....	4 052	2 727	2 091	3 532	2 207	1 248	+ 520	1 325
2005 .....	3 126	2 371	1 833	2 872	2 117	1 158	+ 254	755
2006 .....	2 926	2 170	1 689	2 655	1 899	911	+ 271	756
2007 .....	2 748	2 164	1 707	2 541	1 957	932	+ 207	584
2008 .....	2 722	2 177	1 698	2 811	2 266	1 144	- 89	545
2009 .....	2 719	2 172	1 672	3 038	2 491	1 607	- 319	547
2010 .....	3 513	2 712	2 205	3 067	2 266	1 325	+ 446	801

1) Ausland und ungeklärt

Noch: 6. Wanderungen seit 1990

**6.4 Personen insgesamt nach Monaten**

Jahr	Jan.	Feb.	März	April	Mai	Juni	Juli	Aug.	Sept.	Okt.	Nov.	Dez.	Jahr
<b>Zuzüge insgesamt</b>													
1990 ....	4 201	5 315	6 286	4 651	4 790	4 492	4 220	4 005	4 744	3 885	5 031	5 433	57 053
1995 ....	6 627	5 933	6 242	6 140	6 495	7 318	8 214	9 191	7 314	7 851	8 683	10 151	90 159
1996 ....	8 491	6 540	7 755	7 709	8 216	8 994	9 825	9 006	8 409	10 154	9 709	10 623	105 431
1997 ....	10 147	7 644	8 361	8 125	8 034	9 039	9 733	9 687	9 451	9 385	9 568	11 234	110 408
1998 ....	8 768	7 925	8 413	7 036	8 184	8 233	9 575	9 301	9 622	9 812	9 930	11 967	108 766
1999 ....	8 166	7 231	8 328	7 957	7 618	8 048	9 042	9 928	9 969	9 911	10 801	12 041	109 040
2000 ....	7 369	7 410	7 305	7 488	7 790	7 876	8 892	9 863	9 096	9 030	9 478	10 242	101 839
2001 ....	7 679	7 413	7 356	7 583	7 470	7 940	8 614	9 671	9 244	10 018	9 340	9 082	101 410
2002 ....	7 615	6 872	7 255	7 748	6 664	7 387	8 457	9 162	9 106	9 433	8 540	9 844	98 083
2003 ....	7 149	6 774	7 232	6 924	6 539	6 849	8 570	9 014	9 448	9 716	8 294	9 080	95 589
2004 ....	6 509	6 604	7 597	6 935	6 394	7 623	8 232	8 904	8 790	10 008	8 056	9 031	94 683
2005 ....	6 276	6 253	6 331	6 666	6 464	6 875	7 634	8 549	8 622	9 188	7 852	8 581	89 291
2006 ....	6 384	5 684	6 377	5 921	6 577	6 342	7 071	8 601	8 204	8 805	7 891	6 698	84 555
2007 ....	6 507	5 713	6 738	6 383	6 286	6 336	7 627	8 556	8 285	9 748	7 290	6 099	85 568
2008 ....	7 156	6 145	6 712	6 989	6 619	6 145	8 136	8 513	9 374	9 323	7 137	6 481	88 730
2009 ....	7 011	6 198	7 326	6 850	5 976	7 221	7 956	8 817	8 828	9 556	6 924	6 134	88 797
2010 ....	6 299	6 089	7 025	6 741	5 917	6 882	7 788	9 618	8 553	9 991	7 843	5 938	88 684
<b>Fortzüge insgesamt</b>													
1990 ....	10 222	10 916	11 732	7 690	6 496	5 717	7 305	8 060	9 119	6 674	8 178	7 251	99 360
1995 ....	6 656	5 899	6 333	5 646	6 269	6 740	8 343	9 289	7 458	8 027	8 279	11 022	89 961
1996 ....	8 327	6 628	6 872	8 958	6 945	8 168	9 280	8 961	9 003	9 574	9 402	11 647	103 765
1997 ....	9 506	7 664	8 072	8 096	7 665	8 840	12 964	10 077	9 788	9 799	10 071	11 369	113 911
1998 ....	8 870	8 109	9 026	7 546	8 166	8 336	10 169	9 947	10 156	10 120	9 895	12 163	112 503
1999 ....	8 100	7 750	8 398	8 184	7 825	8 199	9 765	11 193	10 465	10 428	10 803	12 428	113 538
2000 ....	7 856	7 957	7 968	7 920	8 189	8 051	9 920	11 468	10 366	10 301	10 511	10 810	111 317
2001 ....	8 873	8 033	8 261	8 341	8 085	8 192	10 391	11 579	10 605	10 893	9 856	9 747	112 856
2002 ....	8 677	7 868	7 873	8 375	7 408	7 583	10 222	10 948	9 973	10 333	8 935	10 365	108 560
2003 ....	8 227	7 589	7 863	7 176	6 948	7 005	9 672	9 869	10 341	10 284	8 669	9 506	103 149
2004 ....	7 380	7 235	8 082	7 974	6 760	8 060	9 186	10 263	10 060	10 091	8 906	9 270	103 267
2005 ....	7 326	6 767	7 072	7 250	6 746	7 274	8 526	9 959	9 390	9 233	8 413	8 687	96 643
2006 ....	7 541	6 379	7 071	6 549	6 670	6 789	8 323	9 839	9 395	9 483	8 416	6 958	93 413
2007 ....	7 408	6 347	7 287	7 199	6 634	6 832	8 784	9 670	9 222	10 587	8 321	6 556	94 847
2008 ....	8 122	7 009	7 194	7 605	7 171	6 671	9 030	9 979	10 872	10 362	8 168	7 159	99 342
2009 ....	8 366	7 295	8 252	7 274	6 408	7 486	8 555	9 549	9 602	9 750	7 665	6 439	96 641
2010 ....	6 827	6 587	7 498	6 735	5 919	7 120	8 322	10 485	9 112	8 779	8 299	6 631	92 314
<b>Wanderungen innerhalb Mecklenburg-Vorpommerns</b>													
1990 ....	2 815	3 530	4 540	3 374	3 234	2 802	2 803	2 844	3 362	2 682	3 507	3 365	38 858
1995 ....	4 165	3 626	3 734	3 693	3 992	4 423	5 133	6 077	4 857	5 031	5 834	7 284	57 849
1996 ....	5 900	4 403	4 742	5 065	4 938	5 780	6 286	5 876	5 661	6 569	6 969	8 117	70 306
1997 ....	7 005	5 375	5 620	5 620	5 687	6 248	6 747	6 679	6 662	6 589	7 047	8 663	77 942
1998 ....	6 352	5 507	6 067	5 013	5 850	5 649	6 658	6 275	6 812	6 620	7 130	9 390	77 323
1999 ....	5 661	5 198	5 720	5 479	5 481	5 546	6 151	6 891	6 722	6 764	7 606	8 933	76 152
2000 ....	5 089	5 262	5 104	5 165	5 575	5 357	6 009	6 769	6 216	6 026	6 773	7 665	71 010
2001 ....	5 489	5 121	5 084	5 184	5 163	5 185	5 862	6 597	6 328	6 558	6 486	6 782	69 839
2002 ....	5 179	4 815	4 863	5 133	4 494	4 778	5 498	6 339	5 621	6 064	5 513	7 148	65 445
2003 ....	4 856	4 639	4 800	4 444	4 444	4 425	5 541	6 010	6 153	6 078	5 671	6 348	63 409
2004 ....	4 486	4 530	4 916	4 337	4 357	4 841	5 456	5 921	5 838	6 227	5 641	6 355	62 905
2005 ....	4 510	4 303	4 182	4 518	4 241	4 415	4 720	5 776	5 580	5 506	5 301	5 899	58 951
2006 ....	4 428	3 951	4 305	4 040	4 121	4 229	4 653	5 573	5 343	5 180	5 323	4 556	55 702
2007 ....	4 415	3 903	4 331	4 028	4 121	4 134	4 895	5 474	5 326	5 832	4 812	4 057	55 328
2008 ....	4 789	4 282	4 293	4 624	4 395	4 033	5 107	5 553	5 994	5 667	4 780	4 302	57 819
2009 ....	4 766	4 254	4 912	4 326	3 915	4 572	4 980	5 602	5 603	5 788	4 563	4 112	57 393
2010 ....	4 299	4 149	4 616	4 407	3 763	4 709	5 005	6 257	5 387	5 246	5 210	3 891	56 939

## Noch: 6. Wanderungen seit 1990

### Noch: 6.4 Personen insgesamt nach Monaten

Jahr	Jan.	Feb.	März	April	Mai	Juni	Juli	Aug.	Sept.	Okt.	Nov.	Dez.	Jahr
<b>Zuzüge über die Landesgrenze</b>													
1990 ..	1 386	1 785	1 746	1 277	1 556	1 690	1 417	1 161	1 382	1 203	1 524	2 068	18 195
1995 ..	2 462	2 307	2 508	2 447	2 503	2 895	3 081	3 114	2 457	2 820	2 849	2 867	32 310
1996 ..	2 591	2 137	3 013	2 644	3 278	3 214	3 539	3 130	2 748	3 585	2 740	2 506	35 125
1997 ..	3 142	2 269	2 741	2 505	2 347	2 791	2 986	3 008	2 789	2 796	2 521	2 571	32 466
1998 ..	2 416	2 418	2 346	2 023	2 334	2 584	2 917	3 026	2 810	3 192	2 800	2 577	31 443
1999 ..	2 505	2 033	2 608	2 478	2 137	2 502	2 891	3 037	3 247	3 147	3 195	3 108	32 888
2000 ..	2 280	2 148	2 201	2 323	2 215	2 519	2 883	3 094	2 880	3 004	2 705	2 577	30 829
2001 ..	2 190	2 292	2 272	2 399	2 307	2 755	2 752	3 074	2 916	3 460	2 854	2 300	31 571
2002 ..	2 436	2 057	2 392	2 615	2 170	2 609	2 959	2 823	3 485	3 369	3 027	2 696	32 638
2003 ..	2 293	2 135	2 432	2 480	2 095	2 424	3 029	3 004	3 295	3 638	2 623	2 732	32 180
2004 ..	2 023	2 074	2 681	2 598	2 037	2 782	2 776	2 983	2 952	3 781	2 415	2 676	31 778
2005 ..	1 766	1 950	2 149	2 148	2 223	2 460	2 914	2 773	3 042	3 682	2 551	2 682	30 340
2006 ..	1 956	1 733	2 072	1 881	2 456	2 113	2 418	3 028	2 861	3 625	2 568	2 142	28 853
2007 ..	2 092	1 810	2 407	2 355	2 165	2 202	2 732	3 082	2 959	3 916	2 478	2 042	30 240
2008 ..	2 367	1 863	2 419	2 365	2 224	2 112	3 029	2 960	3 380	3 656	2 357	2 179	30 911
2009 ..	2 245	1 944	2 414	2 524	2 061	2 649	2 976	3 215	3 225	3 768	2 361	2 022	31 404
2010 ..	2 000	1 940	2 409	2 334	2 154	2 173	2 783	3 361	3 166	4 745	2 633	2 047	31 745
<b>Fortzüge über die Landesgrenze</b>													
1990 ..	7 407	7 386	7 192	4 316	3 262	2 915	4 502	5 216	5 757	3 992	4 671	3 886	60 502
1995 ..	2 491	2 273	2 599	1 953	2 277	2 317	3 210	3 212	2 601	2 996	2 445	3 738	32 112
1996 ..	2 427	2 225	2 130	3 893	2 007	2 388	2 994	3 085	3 342	3 005	2 433	3 530	33 459
1997 ..	2 501	2 289	2 452	2 476	1 978	2 592	6 217	3 398	3 126	3 210	3 024	2 706	35 969
1998 ..	2 518	2 602	2 959	2 533	2 316	2 687	3 511	3 672	3 344	3 500	2 765	2 773	35 180
1999 ..	2 439	2 552	2 678	2 705	2 344	2 653	3 614	4 302	3 743	3 664	3 197	3 495	37 386
2000 ..	2 767	2 695	2 864	2 755	2 614	2 694	3 911	4 699	4 150	4 275	3 738	3 145	40 307
2001 ..	3 384	2 912	3 177	3 157	2 922	3 007	4 529	4 982	4 277	4 335	3 370	2 965	43 017
2002 ..	3 498	3 053	3 010	3 242	2 914	2 805	4 724	4 609	4 352	4 269	3 422	3 217	43 115
2003 ..	3 371	2 950	3 063	2 732	2 504	2 580	4 131	3 859	4 188	4 206	2 998	3 158	39 740
2004 ..	2 894	2 705	3 166	3 637	2 403	3 219	3 730	4 342	4 222	3 864	3 265	2 915	40 362
2005 ..	2 816	2 464	2 890	2 732	2 505	2 859	3 806	4 183	3 810	3 727	3 112	2 788	37 692
2006 ..	3 113	2 428	2 766	2 509	2 549	2 560	3 670	4 266	4 052	4 303	3 093	2 402	37 711
2007 ..	2 993	2 444	2 956	3 171	2 513	2 698	3 889	4 196	3 896	4 755	3 509	2 499	39 519
2008 ..	3 333	2 727	2 901	2 981	2 776	2 638	3 923	4 426	4 878	4 695	3 388	2 857	41 523
2009 ..	3 600	3 041	3 340	2 948	2 493	2 914	3 575	3 947	3 999	3 962	3 102	2 327	39 248
2010 ..	2 528	2 438	2 882	2 328	2 156	2 411	3 317	4 228	3 725	3 533	3 089	2 740	35 375
<b>Wanderungsgewinn (+) bzw. -verlust (-) über die Landesgrenze</b>													
1990 ..	- 6 021	- 5 601	- 5 446	- 3 039	- 1 706	- 1 225	- 3 085	- 4 055	- 4 375	- 2 789	- 3 147	- 1 818	- 42 307
1995 ..	- 29	+ 34	- 91	+ 494	+ 226	+ 578	- 129	- 98	- 144	- 176	+ 404	- 871	+ 198
1996 ..	+ 164	- 88	+ 883	- 1 249	+ 1 271	+ 826	+ 545	+ 45	- 594	+ 580	+ 307	- 1 024	+ 1 666
1997 ..	+ 641	- 20	+ 289	+ 29	+ 369	+ 199	- 3 231	- 390	- 337	- 414	- 503	- 135	- 3 503
1998 ..	- 102	- 184	- 613	- 510	+ 18	- 103	- 594	- 646	- 534	- 308	+ 35	- 196	- 3 737
1999 ..	+ 66	- 519	- 70	- 227	- 207	- 151	- 723	- 1 265	- 496	- 517	- 2	- 387	- 4 498
2000 ..	- 487	- 547	- 663	- 432	- 399	- 175	- 1 028	- 1 605	- 1 270	- 1 271	- 1 033	- 568	- 9 478
2001 ..	- 1 194	- 620	- 905	- 758	- 615	- 252	- 1 777	- 1 908	- 1 361	- 875	- 516	- 665	- 11 446
2002 ..	- 1 062	- 996	- 618	- 627	- 744	- 196	- 1 765	- 1 786	- 867	- 900	- 395	- 521	- 10 477
2003 ..	- 1 078	- 815	- 631	- 252	- 409	- 156	- 1 102	- 855	- 893	- 568	- 375	- 426	- 7 560
2004 ..	- 871	- 631	- 485	- 1 039	- 366	- 437	- 954	- 1 359	- 1 270	- 83	- 850	- 239	- 8 584
2005 ..	- 1 050	- 514	- 741	- 584	- 282	- 399	- 892	- 1 410	- 768	- 45	- 561	- 106	- 7 352
2006 ..	- 1 157	- 695	- 694	- 628	- 93	- 447	- 1 252	- 1 238	- 1 191	- 678	- 525	- 260	- 8 858
2007 ..	- 901	- 634	- 549	- 816	- 348	- 496	- 1 157	- 1 114	- 937	- 839	- 1 031	- 457	- 9 279
2008 ..	- 966	- 864	- 482	- 616	- 552	- 526	- 894	- 1 466	- 1 498	- 1 039	- 1 031	- 678	- 10 612
2009 ..	- 1 355	- 1 097	- 926	- 424	- 432	- 265	- 599	- 732	- 774	- 194	- 741	- 305	- 7 844
2010 ..	- 528	- 498	- 473	+ 6	- 2	- 238	- 534	- 867	- 559	+ 1 212	- 456	- 693	- 3 630

## 7. Wanderungen über die Landesgrenze 2010 nach Geschlecht

### 7.1 nach Vierteljahren, Personen insgesamt, Deutschen und Ausländern

	Personen insgesamt			Deutsche			Ausländer		
	insgesamt	männlich	weiblich	insgesamt	männlich	weiblich	insgesamt	männlich	weiblich
<b>Zuzüge</b>									
1. Vierteljahr .....	6 349	3 330	3 019	5 115	2 580	2 535	1 234	750	484
2. Vierteljahr .....	6 661	3 543	3 118	5 104	2 560	2 544	1 557	983	574
3. Vierteljahr .....	9 310	4 671	4 639	7 447	3 539	3 908	1 863	1 132	731
4. Vierteljahr .....	9 425	4 865	4 560	7 257	3 620	3 637	2 168	1 245	923
<b>Fortzüge</b>									
1. Vierteljahr .....	7 848	4 241	3 607	6 543	3 416	3 127	1 305	825	480
2. Vierteljahr .....	6 895	3 667	3 228	5 828	2 987	2 841	1 067	680	387
3. Vierteljahr .....	11 270	5 846	5 424	9 489	4 781	4 708	1 781	1 065	716
4. Vierteljahr .....	9 362	5 067	4 295	7 445	3 833	3 612	1 917	1 234	683
<b>Wanderungsgewinn (+) bzw. -verlust (-)</b>									
1. Vierteljahr .....	- 1 499	- 911	- 588	- 1 428	- 836	- 592	- 71	- 75	+ 4
2. Vierteljahr .....	- 234	- 124	- 110	- 724	- 427	- 297	+ 490	+ 303	+ 187
3. Vierteljahr .....	- 1 960	- 1 175	- 785	- 2 042	- 1 242	- 800	+ 82	+ 67	+ 15
4. Vierteljahr .....	+ 63	- 202	+ 265	- 188	- 213	+ 25	+ 251	+ 11	+ 240
<b>Jahr 2010</b>									
Zuzüge .....	31 745	16 409	15 336	24 923	12 299	12 624	6 822	4 110	2 712
Fortzüge .....	35 375	18 821	16 554	29 305	15 017	14 288	6 070	3 804	2 266
Wanderungsgewinn (+) bzw. -verlust (-) ..	- 3 630	- 2 412	- 1 218	- 4 382	- 2 718	- 1 664	+ 752	+ 306	+ 446

Noch: 7. Wanderungen über die Landesgrenze 2010 nach Geschlecht

**7.2 nach Herkunfts- und Zielgebieten und nach Vierteljahren, Personen insgesamt und darunter Deutsche**

	Zuzüge			Fortzüge			Wanderungsgewinn (+) bzw. -verlust (-)		
	insgesamt	männlich	weiblich	insgesamt	männlich	weiblich	insgesamt	männlich	weiblich
<b>Personen insgesamt</b>									
Alte Länder									
einschließlich Berlin									
1. Vierteljahr .....	3 879	1 994	1 885	5 481	2 925	2 556	- 1 602	- 931	- 671
2. Vierteljahr .....	3 865	1 996	1 869	4 847	2 530	2 317	- 982	- 534	- 448
3. Vierteljahr .....	5 539	2 689	2 850	7 788	3 941	3 847	- 2 249	- 1 252	- 997
4. Vierteljahr .....	4 960	2 490	2 470	6 131	3 205	2 926	- 1 171	- 715	- 456
Neue Länder									
ohne Berlin									
1. Vierteljahr .....	1 298	623	675	1 171	589	582	+ 127	+ 34	+ 93
2. Vierteljahr .....	1 417	684	733	1 115	545	570	+ 302	+ 139	+ 163
3. Vierteljahr .....	2 214	1 039	1 175	1 879	944	935	+ 335	+ 95	+ 240
4. Vierteljahr .....	1 893	893	1 000	1 651	839	812	+ 242	+ 54	+ 188
Ausland und ungeklärt									
1. Vierteljahr .....	1 172	713	459	1 196	727	469	- 24	- 14	- 10
2. Vierteljahr .....	1 379	863	516	933	592	341	+ 446	+ 271	+ 175
3. Vierteljahr .....	1 557	943	614	1 603	961	642	- 46	- 18	- 28
4. Vierteljahr .....	2 572	1 482	1 090	1 580	1 023	557	+ 992	+ 459	+ 533
Jahr 2010									
Alte Länder									
einschließlich Berlin .....	18 243	9 169	9 074	24 247	12 601	11 646	- 6 004	- 3 432	- 2 572
Neue Länder									
ohne Berlin .....	6 822	3 239	3 583	5 816	2 917	2 899	+ 1 006	+ 322	+ 684
Ausland und ungeklärt.....	6 680	4 001	2 679	5 312	3 303	2 009	+ 1 368	+ 698	+ 670
<b>Insgesamt.....</b>	<b>31 745</b>	<b>16 409</b>	<b>15 336</b>	<b>35 375</b>	<b>18 821</b>	<b>16 554</b>	<b>- 3 630</b>	<b>- 2 412</b>	<b>- 1 218</b>
<b>Darunter: Deutsche</b>									
Alte Länder									
einschließlich Berlin									
1. Vierteljahr .....	3 631	1 852	1 779	5 053	2 667	2 386	- 1 422	- 815	- 607
2. Vierteljahr .....	3 603	1 834	1 769	4 431	2 281	2 150	- 828	- 447	- 381
3. Vierteljahr .....	5 248	2 517	2 731	7 218	3 621	3 597	- 1 970	- 1 104	- 866
4. Vierteljahr .....	4 746	2 374	2 372	5 478	2 825	2 653	- 732	- 451	- 281
Neue Länder									
ohne Berlin									
1. Vierteljahr .....	1 251	594	657	1 129	564	565	+ 122	+ 30	+ 92
2. Vierteljahr .....	1 359	646	713	1 074	521	553	+ 285	+ 125	+ 160
3. Vierteljahr .....	2 153	1 001	1 152	1 822	909	913	+ 331	+ 92	+ 239
4. Vierteljahr .....	1 836	859	977	1 593	806	787	+ 243	+ 53	+ 190
Ausland und ungeklärt									
1. Vierteljahr .....	233	134	99	361	185	176	- 128	- 51	- 77
2. Vierteljahr .....	142	80	62	323	185	138	- 181	- 105	- 76
3. Vierteljahr .....	46	21	25	449	251	198	- 403	- 230	- 173
4. Vierteljahr .....	675	387	288	374	202	172	+ 301	+ 185	+ 116
Jahr 2010									
Alte Länder									
einschließlich Berlin .....	17 228	8 577	8 651	22 180	11 394	10 786	- 4 952	- 2 817	- 2 135
Neue Länder									
ohne Berlin .....	6 599	3 100	3 499	5 618	2 800	2 818	+ 981	+ 300	+ 681
Ausland und ungeklärt.....	1 096	622	474	1 507	823	684	- 411	- 201	- 210
<b>Insgesamt.....</b>	<b>24 923</b>	<b>12 299</b>	<b>12 624</b>	<b>29 305</b>	<b>15 017</b>	<b>14 288</b>	<b>- 4 382</b>	<b>- 2 718</b>	<b>- 1 664</b>

Noch: 7. Wanderungen über die Landesgrenze 2010 nach Geschlecht

7.3 nach Herkunfts- und Zielländern

	Zuzüge			Fortzüge			Wanderungsgewinn (+) bzw. -verlust (-)		
	insgesamt	männlich	weiblich	insgesamt	männlich	weiblich	insgesamt	männlich	weiblich
Deutschland.....	25 065	12 408	12 657	30 063	15 518	14 545	- 4 998	- 3 110	- 1 888
Baden-Württemberg.....	1 278	649	629	1 350	701	649	- 72	- 52	- 20
Bayern.....	1 302	669	633	1 438	755	683	- 136	- 86	- 50
Berlin.....	2 802	1 356	1 446	4 281	2 147	2 134	- 1 479	- 791	- 688
Brandenburg.....	3 333	1 570	1 763	2 893	1 445	1 448	+ 440	+ 125	+ 315
Bremen.....	292	148	144	405	218	187	- 113	- 70	- 43
Hamburg.....	2 239	1 128	1 111	4 161	2 173	1 988	- 1 922	- 1 045	- 877
Hessen.....	762	390	372	888	487	401	- 126	- 97	- 29
Niedersachsen.....	3 015	1 529	1 486	3 626	1 906	1 720	- 611	- 377	- 234
Nordrhein-Westfalen....	2 185	1 131	1 054	2 390	1 264	1 126	- 205	- 133	- 72
Rheinland-Pfalz.....	393	205	188	483	260	223	- 90	- 55	- 35
Saarland.....	68	33	35	70	36	34	- 2	- 3	+ 1
Sachsen.....	1 569	742	827	1 480	766	714	+ 89	- 24	+ 113
Sachsen-Anhalt.....	1 228	579	649	887	437	450	+ 341	+ 142	+ 199
Schleswig-Holstein.....	3 907	1 931	1 976	5 155	2 654	2 501	- 1 248	- 723	- 525
Thüringen.....	692	348	344	556	269	287	+ 136	+ 79	+ 57
Ausland und ungeklärt....	6 680	4 001	2 679	5 312	3 303	2 009	+ 1 368	+ 698	+ 670
Europa.....	4 305	2 504	1 801	3 543	2 102	1 441	+ 762	+ 402	+ 360
Europäische Union.....	2 869	1 707	1 162	2 495	1 473	1 022	+ 374	+ 234	+ 140
Belgien.....	20	11	9	29	12	17	- 9	- 1	- 8
Bulgarien.....	135	93	42	120	96	24	+ 15	- 3	+ 18
Dänemark.....	42	22	20	40	25	15	+ 2	- 3	+ 5
Estland.....	18	12	6	10	6	4	+ 8	+ 6	+ 2
Finnland.....	28	6	22	27	13	14	+ 1	- 7	+ 8
Frankreich.....	92	51	41	119	58	61	- 27	- 7	- 20
Griechenland.....	79	53	26	79	61	18	-	- 8	+ 8
Großbritannien.....	115	67	48	121	57	64	- 6	+ 10	- 16
Irland.....	15	8	7	17	9	8	- 2	- 1	- 1
Italien.....	105	73	32	94	58	36	+ 11	+ 15	- 4
Lettland.....	77	24	53	54	19	35	+ 23	+ 5	+ 18
Litauen.....	75	42	33	63	35	28	+ 12	+ 7	+ 5
Luxemburg.....	10	6	4	2	1	1	+ 8	+ 5	+ 3
Malta.....	1	1	-	1	1	-	-	-	-
Niederlande.....	81	50	31	81	48	33	-	+ 2	- 2
Österreich.....	184	104	80	225	111	114	- 41	- 7	- 34
Polen.....	1 031	614	417	829	519	310	+ 202	+ 95	+ 107
Portugal.....	42	32	10	16	9	7	+ 26	+ 23	+ 3
Rumänien.....	212	142	70	106	71	35	+ 106	+ 71	+ 35
Schweden.....	77	40	37	104	58	46	- 27	- 18	- 9
Slowakei.....	30	12	18	48	27	21	- 18	- 15	- 3
Slowenien.....	6	2	4	5	4	1	+ 1	- 2	+ 3
Spanien.....	154	95	59	119	64	55	+ 35	+ 31	+ 4
Tschechische Repu- blik.....	94	42	52	84	38	46	+ 10	+ 4	+ 6
Ungarn.....	137	98	39	87	65	22	+ 50	+ 33	+ 17
Zypern.....	9	7	2	15	8	7	- 6	- 1	- 5

Noch: 7. Wanderungen über die Landesgrenze 2010 nach Geschlecht

Noch: 7.3 nach Herkunfts- und Zielländern

	Zuzüge			Fortzüge			Wanderungsgewinn (+) bzw. -verlust (-)					
	insgesamt	männlich	weiblich	insgesamt	männlich	weiblich	insgesamt	männlich	weiblich			
Übriges Europa												
Bosnien-Herzegowina ..	35	18	17	6	2	4	+	29	+	16	+	13
Kroatien.....	49	41	8	52	40	12	-	3	+	1	-	4
Russische Föderation...	379	212	167	247	146	101	+	132	+	66	+	66
Türkei.....	111	83	28	119	95	24	-	8	-	12	+	4
Ukraine.....	93	33	60	68	24	44	+	25	+	9	+	16
Afrika .....												
Ägypten.....	29	19	10	22	17	5	+	7	+	2	+	5
Algerien.....	38	28	10	30	29	1	+	8	-	1	+	9
Ghana .....	74	32	42	58	38	20	+	16	-	6	+	22
Marokko .....	44	35	9	12	10	2	+	32	+	25	+	7
Mauretanien .....	13	13	-	8	6	2	+	5	+	7	-	2
Nigeria.....	1	1	-	7	2	5	-	6	-	1	-	5
Ruanda .....	-	-	-	1	1	-	-	1	-	1	-	-
Sudan.....	-	-	-	6	5	1	-	6	-	5	-	1
Togo.....	15	11	4	24	21	3	-	9	-	10	+	1
Amerika .....												
Brasilien .....	36	20	16	44	27	17	-	8	-	7	-	1
Kanada.....	39	19	20	53	30	23	-	14	-	11	-	3
Kuba.....	2	1	1	8	5	3	-	6	-	4	-	2
Nicaragua.....	3	1	2	-	-	-	+	3	+	1	+	2
USA .....	137	70	67	189	96	93	-	52	-	26	-	26
Asien .....												
Afghanistan .....	424	270	154	119	88	31	+	305	+	182	+	123
Armenien.....	23	13	10	25	16	9	-	2	-	3	+	1
China.....	148	74	74	136	85	51	+	12	-	11	+	23
Indien .....	103	70	33	70	51	19	+	33	+	19	+	14
Irak.....	126	92	34	125	93	32	+	1	-	1	+	2
Kasachstan .....	17	10	7	18	9	9	-	1	+	1	-	2
Pakistan .....	27	23	4	11	10	1	+	16	+	13	+	3
Sri Lanka.....	2	1	1	3	2	1	-	1	-	1	-	-
Vietnam.....	86	39	47	88	60	28	-	2	-	21	+	19
Australien.....	218	175	43	191	147	44	+	27	+	28	-	1
<b>Insgesamt.....</b>	<b>31 745</b>	<b>16 409</b>	<b>15 336</b>	<b>35 375</b>	<b>18 821</b>	<b>16 554</b>	<b>-</b>	<b>3 630</b>	<b>-</b>	<b>2 412</b>	<b>-</b>	<b>1 218</b>



Noch: 7. Wanderungen über die Landesgrenze 2010 nach Geschlecht

7.4 nach Alters- und Geburtsjahresgruppen, Personen insgesamt, Deutschen und Ausländern

Altersgruppe	Geburtsjahresgruppe	Zuzüge			Fortzüge			Wanderungsgewinn (+) bzw. -verlust (-)		
		insgesamt	männlich	weiblich	insgesamt	männlich	weiblich	insgesamt	männlich	weiblich
<b>Personen insgesamt</b>										
Unter 5	2006 - 2010 .....	1 751	893	858	1 541	763	778	+ 210	+ 130	+ 80
5 - 10	2001 - 2005 .....	1 050	533	517	1 074	543	531	- 24	- 10	- 14
10 - 15	1996 - 2000 .....	780	383	397	849	454	395	- 69	- 71	+ 2
15 - 20	1991 - 1995 .....	1 885	805	1 080	2 036	874	1 162	- 151	- 69	- 82
20 - 25	1986 - 1990 .....	7 263	3 398	3 865	9 293	4 595	4 698	- 2 030	- 1 197	- 833
25 - 30	1981 - 1985 .....	5 594	2 847	2 747	7 528	4 094	3 434	- 1 934	- 1 247	- 687
30 - 35	1976 - 1980 .....	3 543	2 029	1 514	3 855	2 339	1 516	- 312	- 310	- 2
35 - 40	1971 - 1975 .....	2 004	1 259	745	2 103	1 318	785	- 99	- 59	- 40
40 - 45	1966 - 1970 .....	1 645	1 036	609	1 767	1 121	646	- 122	- 85	- 37
45 - 50	1961 - 1965 .....	1 451	862	589	1 480	876	604	- 29	- 14	- 15
50 - 55	1956 - 1960 .....	1 093	611	482	1 012	562	450	+ 81	+ 49	+ 32
55 - 60	1951 - 1955 .....	902	454	448	726	386	340	+ 176	+ 68	+ 108
60 - 65	1946 - 1950 .....	879	466	413	508	238	270	+ 371	+ 228	+ 143
65 - 70	1941 - 1945 .....	648	373	275	475	245	230	+ 173	+ 128	+ 45
70 - 75	1936 - 1940 .....	420	196	224	432	185	247	- 12	+ 11	- 23
75 u. älter	1935 u. früher ..	837	264	573	696	228	468	+ 141	+ 36	+ 105
<b>Insgesamt.....</b>		<b>31 745</b>	<b>16 409</b>	<b>15 336</b>	<b>35 375</b>	<b>18 821</b>	<b>16 554</b>	<b>- 3 630</b>	<b>- 2 412</b>	<b>- 1 218</b>
<b>Anteil in Prozent</b>										
Unter 5	2006 - 2010 .....	5,5	2,8	2,7	4,4	2,2	2,2	x	x	x
5 - 10	2001 - 2005 .....	3,3	1,7	1,6	3,0	1,5	1,5	x	x	x
10 - 15	1996 - 2000 .....	2,5	1,2	1,3	2,4	1,3	1,1	x	x	x
15 - 20	1991 - 1995 .....	5,9	2,5	3,4	5,8	2,5	3,3	x	x	x
20 - 25	1986 - 1990 .....	22,9	10,7	12,2	26,3	13,0	13,3	x	x	x
25 - 30	1981 - 1985 .....	17,6	9,0	8,7	21,3	11,6	9,7	x	x	x
30 - 35	1976 - 1980 .....	11,2	6,4	4,8	10,9	6,6	4,3	x	x	x
35 - 40	1971 - 1975 .....	6,3	4,0	2,3	5,9	3,7	2,2	x	x	x
40 - 45	1966 - 1970 .....	5,2	3,3	1,9	5,0	3,2	1,8	x	x	x
45 - 50	1961 - 1965 .....	4,6	2,7	1,9	4,2	2,5	1,7	x	x	x
50 - 55	1956 - 1960 .....	3,4	1,9	1,5	2,9	1,6	1,3	x	x	x
55 - 60	1951 - 1955 .....	2,8	1,4	1,4	2,1	1,1	1,0	x	x	x
60 - 65	1946 - 1950 .....	2,8	1,5	1,3	1,4	0,7	0,8	x	x	x
65 - 70	1941 - 1945 .....	2,0	1,2	0,9	1,3	0,7	0,7	x	x	x
70 - 75	1936 - 1940 .....	1,3	0,6	0,7	1,2	0,5	0,7	x	x	x
75 u. älter	1935 u. früher ..	2,6	0,8	1,8	2,0	0,6	1,3	x	x	x
<b>Insgesamt.....</b>		<b>100</b>	<b>51,7</b>	<b>48,3</b>	<b>100</b>	<b>53,2</b>	<b>46,8</b>	<b>x</b>	<b>x</b>	<b>x</b>

## Noch: 7. Wanderungen über die Landesgrenze 2010 nach Geschlecht

### Noch: 7.4 nach Alters- und Geburtsjahresgruppen, Personen insgesamt, Deutschen und Ausländern

Altersgruppe	Geburtsjahresgruppe	Zuzüge			Fortzüge			Wanderungsgewinn (+) bzw. -verlust (-)		
		insgesamt	männlich	weiblich	insgesamt	männlich	weiblich	insgesamt	männlich	weiblich
<b>Deutsche</b>										
Unter 5	2006 - 2010 .....	1 497	766	731	1 355	673	682	+ 142	+ 93	+ 49
5 - 10	2001 - 2005 .....	818	403	415	903	450	453	- 85	- 47	- 38
10 - 15	1996 - 2000 .....	595	291	304	692	366	326	- 97	- 75	- 22
15 - 20	1991 - 1995 .....	1 303	494	809	1 599	651	948	- 296	- 157	- 139
20 - 25	1986 - 1990 .....	5 807	2 593	3 214	8 148	3 980	4 168	- 2 341	- 1 387	- 954
25 - 30	1981 - 1985 .....	4 357	2 117	2 240	6 416	3 386	3 030	- 2 059	- 1 269	- 790
30 - 35	1976 - 1980 .....	2 616	1 444	1 172	2 998	1 777	1 221	- 382	- 333	- 49
35 - 40	1971 - 1975 .....	1 371	819	552	1 448	863	585	- 77	- 44	- 33
40 - 45	1966 - 1970 .....	1 171	697	474	1 228	724	504	- 57	- 27	- 30
45 - 50	1961 - 1965 .....	1 139	640	499	1 167	637	530	- 28	+ 3	- 31
50 - 55	1956 - 1960 .....	867	457	410	793	399	394	+ 74	+ 58	+ 16
55 - 60	1951 - 1955 .....	762	366	396	592	290	302	+ 170	+ 76	+ 94
60 - 65	1946 - 1950 .....	789	412	377	444	200	244	+ 345	+ 212	+ 133
65 - 70	1941 - 1945 .....	612	357	255	441	227	214	+ 171	+ 130	+ 41
70 - 75	1936 - 1940 .....	398	188	210	406	176	230	- 8	+ 12	- 20
75 u. älter	1935 u. früher..	821	255	566	675	218	457	+ 146	+ 37	+ 109
<b>Insgesamt.....</b>		<b>24 923</b>	<b>12 299</b>	<b>12 624</b>	<b>29 305</b>	<b>15 017</b>	<b>14 288</b>	<b>- 4 382</b>	<b>- 2 718</b>	<b>- 1 664</b>
<b>Ausländer</b>										
Unter 5	2006 - 2010 .....	254	127	127	186	90	96	+ 68	+ 37	+ 31
5 - 10	2001 - 2005 .....	232	130	102	171	93	78	+ 61	+ 37	+ 24
10 - 15	1996 - 2000 .....	185	92	93	157	88	69	+ 28	+ 4	+ 24
15 - 20	1991 - 1995 .....	582	311	271	437	223	214	+ 145	+ 88	+ 57
20 - 25	1986 - 1990 .....	1 456	805	651	1 145	615	530	+ 311	+ 190	+ 121
25 - 30	1981 - 1985 .....	1 237	730	507	1 112	708	404	+ 125	+ 22	+ 103
30 - 35	1976 - 1980 .....	927	585	342	857	562	295	+ 70	+ 23	+ 47
35 - 40	1971 - 1975 .....	633	440	193	655	455	200	- 22	- 15	- 7
40 - 45	1966 - 1970 .....	474	339	135	539	397	142	- 65	- 58	- 7
45 - 50	1961 - 1965 .....	312	222	90	313	239	74	- 1	- 17	+ 16
50 - 55	1956 - 1960 .....	226	154	72	219	163	56	+ 7	- 9	+ 16
55 - 60	1951 - 1955 .....	140	88	52	134	96	38	+ 6	- 8	+ 14
60 - 65	1946 - 1950 .....	90	54	36	64	38	26	+ 26	+ 16	+ 10
65 - 70	1941 - 1945 .....	36	16	20	34	18	16	+ 2	- 2	+ 4
70 - 75	1936 - 1940 .....	22	8	14	26	9	17	- 4	- 1	- 3
75 u. älter	1935 u. früher..	16	9	7	21	10	11	- 5	- 1	- 4
<b>Insgesamt.....</b>		<b>6 822</b>	<b>4 110</b>	<b>2 712</b>	<b>6 070</b>	<b>3 804</b>	<b>2 266</b>	<b>+ 752</b>	<b>+ 306</b>	<b>+ 446</b>

Noch: 7. Wanderungen über die Landesgrenze 2010 nach Geschlecht

**7.5 Zuzüge nach Familienstand und nach Alters- und Geburtsjahresgruppen**

Alters- gruppe	Geburts- jahresgruppe	Ledig			Verheiratet		
		insgesamt	männlich	weiblich	insgesamt	männlich	weiblich
Unter 5	2006 - 2010 .....	1 751	893	858	-	-	-
5 - 10	2001 - 2005 .....	1 050	533	517	-	-	-
10 - 15	1996 - 2000 .....	780	383	397	-	-	-
15 - 20	1991 - 1995 .....	1 860	802	1 058	23	3	20
20 - 25	1986 - 1990 .....	7 006	3 319	3 687	251	78	173
25 - 30	1981 - 1985 .....	4 708	2 523	2 185	829	308	521
30 - 35	1976 - 1980 .....	2 273	1 383	890	1 129	580	549
35 - 40	1971 - 1975 .....	963	670	293	822	481	341
40 - 45	1966 - 1970 .....	574	422	152	737	436	301
45 - 50	1961 - 1965 .....	330	242	88	734	418	316
50 - 55	1956 - 1960 .....	175	129	46	558	291	267
55 - 60	1951 - 1955 .....	84	61	23	532	276	256
60 - 65	1946 - 1950 .....	58	35	23	575	307	268
65 - 70	1941 - 1945 .....	36	23	13	424	257	167
70 - 75	1936 - 1940 .....	18	8	10	232	133	99
75 u. älter	1935 u. früher ..	49	5	44	231	144	87
<b>Insgesamt.....</b>		<b>21 715</b>	<b>11 431</b>	<b>10 284</b>	<b>7 077</b>	<b>3 712</b>	<b>3 365</b>

Alters- gruppe	Geburts- jahresgruppe	Verwitwet			Geschieden		
		insgesamt	männlich	weiblich	insgesamt	männlich	weiblich
Unter 5	2006 - 2010 .....	-	-	-	-	-	-
5 - 10	2001 - 2005 .....	-	-	-	-	-	-
10 - 15	1996 - 2000 .....	-	-	-	-	-	-
15 - 20	1991 - 1995 .....	-	-	-	2	-	2
20 - 25	1986 - 1990 .....	-	-	-	6	1	5
25 - 30	1981 - 1985 .....	2	-	2	55	16	39
30 - 35	1976 - 1980 .....	7	1	6	134	65	69
35 - 40	1971 - 1975 .....	7	3	4	212	105	107
40 - 45	1966 - 1970 .....	18	5	13	316	173	143
45 - 50	1961 - 1965 .....	22	5	17	365	197	168
50 - 55	1956 - 1960 .....	21	7	14	339	184	155
55 - 60	1951 - 1955 .....	57	9	48	229	108	121
60 - 65	1946 - 1950 .....	78	25	53	168	99	69
65 - 70	1941 - 1945 .....	72	25	47	116	68	48
70 - 75	1936 - 1940 .....	105	32	73	65	23	42
75 u. älter	1935 u. früher ..	468	90	378	89	25	64
<b>Insgesamt.....</b>		<b>857</b>	<b>202</b>	<b>655</b>	<b>2 096</b>	<b>1 064</b>	<b>1 032</b>

Noch: 7. Wanderungen über die Landesgrenze 2010 nach Geschlecht

7.6 Fortzüge nach Familienstand und nach Alters- und Geburtsjahresgruppen

Alters- gruppe	Geburts- jahresgruppe	Ledig			Verheiratet		
		insgesamt	männlich	weiblich	insgesamt	männlich	weiblich
Unter 5	2006 - 2010 .....	1 541	763	778	-	-	-
5 - 10	2001 - 2005 .....	1 074	543	531	-	-	-
10 - 15	1996 - 2000 .....	849	454	395	-	-	-
15 - 20	1991 - 1995 .....	2 024	873	1 151	12	1	11
20 - 25	1986 - 1990 .....	9 073	4 523	4 550	212	71	141
25 - 30	1981 - 1985 .....	6 691	3 738	2 953	759	332	427
30 - 35	1976 - 1980 .....	2 782	1 784	998	948	504	444
35 - 40	1971 - 1975 .....	1 047	727	320	848	490	358
40 - 45	1966 - 1970 .....	616	458	158	823	484	339
45 - 50	1961 - 1965 .....	344	258	86	720	412	308
50 - 55	1956 - 1960 .....	151	114	37	541	297	244
55 - 60	1951 - 1955 .....	72	56	16	414	232	182
60 - 65	1946 - 1950 .....	37	22	15	318	168	150
65 - 70	1941 - 1945 .....	26	15	11	285	172	113
70 - 75	1936 - 1940 .....	13	3	10	240	132	108
75 u. älter	1935 u. früher ..	32	7	25	186	114	72
<b>Insgesamt.....</b>		<b>26 372</b>	<b>14 338</b>	<b>12 034</b>	<b>6 306</b>	<b>3 409</b>	<b>2 897</b>

Alters- gruppe	Geburts- jahresgruppe	Verwitwet			Geschieden		
		insgesamt	männlich	weiblich	insgesamt	männlich	weiblich
Unter 5	2006 - 2010 .....	-	-	-	-	-	-
5 - 10	2001 - 2005 .....	-	-	-	-	-	-
10 - 15	1996 - 2000 .....	-	-	-	-	-	-
15 - 20	1991 - 1995 .....	-	-	-	-	-	-
20 - 25	1986 - 1990 .....	-	-	-	8	1	7
25 - 30	1981 - 1985 .....	4	-	4	74	24	50
30 - 35	1976 - 1980 .....	8	3	5	117	48	69
35 - 40	1971 - 1975 .....	9	2	7	199	99	100
40 - 45	1966 - 1970 .....	22	7	15	306	172	134
45 - 50	1961 - 1965 .....	36	8	28	380	198	182
50 - 55	1956 - 1960 .....	44	10	34	276	141	135
55 - 60	1951 - 1955 .....	50	10	40	190	88	102
60 - 65	1946 - 1950 .....	60	6	54	93	42	51
65 - 70	1941 - 1945 .....	81	13	68	83	45	38
70 - 75	1936 - 1940 .....	120	25	95	59	25	34
75 u. älter	1935 u. früher ..	425	91	334	53	16	37
<b>Insgesamt.....</b>		<b>859</b>	<b>175</b>	<b>684</b>	<b>1 838</b>	<b>899</b>	<b>939</b>

Noch: 7. Wanderungen über die Landesgrenze 2010 nach Geschlecht

**7.7 Wanderungsgewinn (+) bzw. -verlust (-) nach Familienstand und nach Alters- und Geburtsjahresgruppen**

Altersgruppe	Geburtsjahresgruppe	Ledig			Verheiratet		
		insgesamt	männlich	weiblich	insgesamt	männlich	weiblich
Unter 5	2006 - 2010 .....	+ 210	+ 130	+ 80	-	-	-
5 - 10	2001 - 2005 .....	- 24	- 10	- 14	-	-	-
10 - 15	1996 - 2000 .....	- 69	- 71	+ 2	-	-	-
15 - 20	1991 - 1995 .....	- 164	- 71	- 93	+ 11	+ 2	+ 9
20 - 25	1986 - 1990 .....	- 2 067	- 1 204	- 863	+ 39	+ 7	+ 32
25 - 30	1981 - 1985 .....	- 1 983	- 1 215	- 768	+ 70	- 24	+ 94
30 - 35	1976 - 1980 .....	- 509	- 401	- 108	+ 181	+ 76	+ 105
35 - 40	1971 - 1975 .....	- 84	- 57	- 27	- 26	- 9	- 17
40 - 45	1966 - 1970 .....	- 42	- 36	- 6	- 86	- 48	- 38
45 - 50	1961 - 1965 .....	- 14	- 16	+ 2	+ 14	+ 6	+ 8
50 - 55	1956 - 1960 .....	+ 24	+ 15	+ 9	+ 17	- 6	+ 23
55 - 60	1951 - 1955 .....	+ 12	+ 5	+ 7	+ 118	+ 44	+ 74
60 - 65	1946 - 1950 .....	+ 21	+ 13	+ 8	+ 257	+ 139	+ 118
65 - 70	1941 - 1945 .....	+ 10	+ 8	+ 2	+ 139	+ 85	+ 54
70 - 75	1936 - 1940 .....	+ 5	+ 5	-	- 8	+ 1	- 9
75 u. älter	1935 u. früher ..	+ 17	- 2	+ 19	+ 45	+ 30	+ 15
<b>Insgesamt.....</b>		<b>- 4 657</b>	<b>- 2 907</b>	<b>- 1 750</b>	<b>+ 771</b>	<b>+ 303</b>	<b>+ 468</b>

Altersgruppe	Geburtsjahresgruppe	Verwitwet			Geschieden		
		insgesamt	männlich	weiblich	insgesamt	männlich	weiblich
Unter 5	2006 - 2010 .....	-	-	-	-	-	-
5 - 10	2001 - 2005 .....	-	-	-	-	-	-
10 - 15	1996 - 2000 .....	-	-	-	-	-	-
15 - 20	1991 - 1995 .....	-	-	-	+ 2	-	+ 2
20 - 25	1986 - 1990 .....	-	-	-	- 2	-	- 2
25 - 30	1981 - 1985 .....	- 2	-	- 2	- 19	- 8	- 11
30 - 35	1976 - 1980 .....	- 1	- 2	+ 1	+ 17	+ 17	-
35 - 40	1971 - 1975 .....	- 2	+ 1	- 3	+ 13	+ 6	+ 7
40 - 45	1966 - 1970 .....	- 4	- 2	- 2	+ 10	+ 1	+ 9
45 - 50	1961 - 1965 .....	- 14	- 3	- 11	- 15	- 1	- 14
50 - 55	1956 - 1960 .....	- 23	- 3	- 20	+ 63	+ 43	+ 20
55 - 60	1951 - 1955 .....	+ 7	- 1	+ 8	+ 39	+ 20	+ 19
60 - 65	1946 - 1950 .....	+ 18	+ 19	- 1	+ 75	+ 57	+ 18
65 - 70	1941 - 1945 .....	- 9	+ 12	- 21	+ 33	+ 23	+ 10
70 - 75	1936 - 1940 .....	- 15	+ 7	- 22	+ 6	- 2	+ 8
75 u. älter	1935 u. früher ..	+ 43	- 1	+ 44	+ 36	+ 9	+ 27
<b>Insgesamt.....</b>		<b>- 2</b>	<b>+ 27</b>	<b>- 29</b>	<b>+ 258</b>	<b>+ 165</b>	<b>+ 93</b>

## 8. Wanderungen 2010 nach Kreisen

### 8.1 Personen insgesamt

Kreisfreie Stadt Landkreis Land	Zuzüge			Fortzüge			Wanderungsgewinn (+) bzw. -verlust (-)		
	insge- samt	davon		insge- samt	davon		insgesamt		darunter innerhalb des Landes
		innerhalb Mecklenburg- Vorpommern	über die Landes- grenze		innerhalb Mecklenburg- Vorpommern	über die Landes- grenze	Anzahl	je 1 000 Einwohner	
<b>Kreisfreie Städte</b>									
Greifswald .....	4 176	1 882	2 294	3 865	1 481	2 384	+ 311	+ 6	+ 401
Neubrandenburg ...	3 318	2 297	1 021	3 153	1 620	1 533	+ 165	+ 3	+ 677
Rostock .....	11 273	5 497	5 776	9 775	4 101	5 674	+ 1 498	+ 7	+ 1 396
Schwerin .....	4 745	2 814	1 931	4 278	2 182	2 096	+ 467	+ 5	+ 632
Stralsund .....	2 999	1 849	1 150	2 827	1 433	1 394	+ 172	+ 3	+ 416
Wismar .....	2 346	1 400	946	2 291	1 145	1 146	+ 55	+ 1	+ 255
<b>Landkreise</b>									
Bad Doberan .....	6 911	5 211	1 700	6 896	5 039	1 857	+ 15	+ 0	+ 172
Demmin .....	3 667	2 869	798	4 394	3 257	1 137	- 727	- 9	- 388
Güstrow .....	5 057	3 822	1 235	5 627	4 136	1 491	- 570	- 6	- 314
Ludwigslust .....	7 931	4 447	3 484	8 587	5 451	3 136	- 656	- 5	- 1 004
Mecklenburg- Strelitz .....	3 516	2 396	1 120	4 326	2 849	1 477	- 810	- 10	- 453
Müritz .....	3 493	2 488	1 005	3 827	2 562	1 265	- 334	- 5	- 74
Nordvorpommern ..	5 178	3 792	1 386	5 831	4 191	1 640	- 653	- 6	- 399
Nordwestmecklen- burg .....	6 182	4 114	2 068	6 917	4 516	2 401	- 735	- 6	- 402
Ostvorpommern ....	5 428	3 861	1 567	5 823	4 078	1 745	- 395	- 4	- 217
Parchim .....	4 794	3 517	1 277	5 439	3 750	1 689	- 645	- 7	- 233
Rügen .....	4 143	2 534	1 609	4 429	2 771	1 658	- 286	- 4	- 237
Uecker-Randow .....	3 527	2 149	1 378	4 029	2 377	1 652	- 502	- 7	- 228
<b>Mecklenburg- Vorpommern .....</b>	<b>88 684</b>	<b>56 939</b>	<b>31 745</b>	<b>92 314</b>	<b>56 939</b>	<b>35 375</b>	<b>- 3 630</b>	<b>- 2</b>	<b>-</b>

Noch: 8. Wanderungen 2010 nach Kreisen

8.2 nach Geschlecht

Kreisfreie Stadt Landkreis Land	Zuzüge			Fortzüge			Wanderungsgewinn (+) bzw. -verlust (-)		
	insgesamt	davon		insgesamt	davon		insgesamt	je 1 000 Einwohner	darunter innerhalb des Landes
		innerhalb Mecklenburg- Vorpommern	über die Landes- grenze		innerhalb Mecklenburg- Vorpommern	über die Landes- grenze			
<b>Männlich</b>									
<b>Kreisfreie Städte</b>									
Greifswald .....	1 990	925	1 065	1 896	733	1 163	+ 94	+ 2	+ 192
Neubrandenburg ...	1 703	1 198	505	1 640	823	817	+ 63	+ 1	+ 375
Rostock .....	5 918	2 894	3 024	5 105	2 096	3 009	+ 813	+ 4	+ 798
Schwerin .....	2 344	1 398	946	2 168	1 104	1 064	+ 176	+ 2	+ 294
Stralsund .....	1 583	976	607	1 467	757	710	+ 116	+ 2	+ 219
Wismar .....	1 254	733	521	1 222	556	666	+ 32	+ 1	+ 177
<b>Landkreise</b>									
Bad Doberan .....	3 434	2 591	843	3 491	2 526	965	- 57	- 0	+ 65
Demmin .....	1 835	1 426	409	2 201	1 601	600	- 366	- 5	- 175
Güstrow .....	2 674	2 015	659	3 005	2 164	841	- 331	- 3	- 149
Ludwigslust .....	4 223	2 218	2 005	4 622	2 836	1 786	- 399	- 3	- 618
Mecklenburg- Strelitz .....	1 794	1 230	564	2 264	1 474	790	- 470	- 6	- 244
Müritz .....	1 793	1 264	529	1 998	1 332	666	- 205	- 3	- 68
Nordvorpommern ..	2 604	1 902	702	3 038	2 164	874	- 434	- 4	- 262
Nordwestmecklen- burg .....	3 110	2 046	1 064	3 554	2 274	1 280	- 444	- 4	- 228
Ostvorpommern ....	2 683	1 886	797	2 906	1 996	910	- 223	- 2	- 110
Parchim .....	2 412	1 766	646	2 774	1 867	907	- 362	- 4	- 101
Rügen .....	2 060	1 279	781	2 215	1 349	866	- 155	- 2	- 70
Uecker-Randow .....	1 832	1 090	742	2 092	1 185	907	- 260	- 4	- 95
<b>Mecklenburg- Vorpommern .....</b>	<b>45 246</b>	<b>28 837</b>	<b>16 409</b>	<b>47 658</b>	<b>28 837</b>	<b>18 821</b>	<b>- 2 412</b>	<b>- 1</b>	<b>-</b>
<b>Weiblich</b>									
<b>Kreisfreie Städte</b>									
Greifswald .....	2 186	957	1 229	1 969	748	1 221	+ 217	+ 4	+ 209
Neubrandenburg ...	1 615	1 099	516	1 513	797	716	+ 102	+ 2	+ 302
Rostock .....	5 355	2 603	2 752	4 670	2 005	2 665	+ 685	+ 3	+ 598
Schwerin .....	2 401	1 416	985	2 110	1 078	1 032	+ 291	+ 3	+ 338
Stralsund .....	1 416	873	543	1 360	676	684	+ 56	+ 1	+ 197
Wismar .....	1 092	667	425	1 069	589	480	+ 23	+ 1	+ 78
<b>Landkreise</b>									
Bad Doberan .....	3 477	2 620	857	3 405	2 513	892	+ 72	+ 1	+ 107
Demmin .....	1 832	1 443	389	2 193	1 656	537	- 361	- 5	- 213
Güstrow .....	2 383	1 807	576	2 622	1 972	650	- 239	- 2	- 165
Ludwigslust .....	3 708	2 229	1 479	3 965	2 615	1 350	- 257	- 2	- 386
Mecklenburg- Strelitz .....	1 722	1 166	556	2 062	1 375	687	- 340	- 4	- 209
Müritz .....	1 700	1 224	476	1 829	1 230	599	- 129	- 2	- 6
Nordvorpommern ..	2 574	1 890	684	2 793	2 027	766	- 219	- 2	- 137
Nordwestmecklen- burg .....	3 072	2 068	1 004	3 363	2 242	1 121	- 291	- 2	- 174
Ostvorpommern ....	2 745	1 975	770	2 917	2 082	835	- 172	- 2	- 107
Parchim .....	2 382	1 751	631	2 665	1 883	782	- 283	- 3	- 132
Rügen .....	2 083	1 255	828	2 214	1 422	792	- 131	- 2	- 167
Uecker-Randow .....	1 695	1 059	636	1 937	1 192	745	- 242	- 3	- 133
<b>Mecklenburg- Vorpommern .....</b>	<b>43 438</b>	<b>28 102</b>	<b>15 336</b>	<b>44 656</b>	<b>28 102</b>	<b>16 554</b>	<b>- 1 218</b>	<b>- 1</b>	<b>-</b>

Noch: 8. Wanderungen 2010 nach Kreisen

8.3 nach Deutschen und Ausländern

Kreisfreie Stadt Landkreis Land	Zuzüge			Fortzüge			Wanderungsgewinn (+) bzw. -verlust (-)		
	insgesamt	davon		insgesamt	davon		insgesamt		darunter innerhalb des Landes
		innerhalb Mecklenburg- Vorpommern	über die Landes- grenze		innerhalb Mecklenburg- Vorpommern	über die Landes- grenze	Anzahl	je 1 000 Einwohner	
<b>Deutsche</b>									
<b>Kreisfreie Städte</b>									
Greifswald .....	3 572	1 779	1 793	3 215	1 441	1 774	+ 357	+ 7	+ 338
Neubrandenburg ...	2 937	2 053	884	2 934	1 607	1 327	+ 3	+ 0	+ 446
Rostock .....	9 570	5 223	4 347	8 327	4 026	4 301	+ 1 243	+ 6	+ 1 197
Schwerin .....	4 398	2 754	1 644	3 987	2 136	1 851	+ 411	+ 4	+ 618
Stralsund .....	2 747	1 785	962	2 577	1 407	1 170	+ 170	+ 3	+ 378
Wismar .....	1 851	1 212	639	1 878	1 105	773	- 27	- 1	+ 107
<b>Landkreise</b>									
Bad Doberan .....	6 571	5 094	1 477	6 553	4 934	1 619	+ 18	+ 0	+ 160
Demmin .....	3 361	2 659	702	4 208	3 196	1 012	- 847	- 11	- 537
Güstrow .....	4 836	3 789	1 047	5 458	4 094	1 364	- 622	- 6	- 305
Ludwigslust .....	5 949	4 270	1 679	6 576	4 477	2 099	- 627	- 5	- 207
Mecklenburg- Strelitz .....	3 399	2 360	1 039	4 086	2 724	1 362	- 687	- 9	- 364
Müritz .....	3 328	2 425	903	3 629	2 465	1 164	- 301	- 5	- 40
Nordvorpommern ..	4 997	3 743	1 254	5 668	4 150	1 518	- 671	- 6	- 407
Nordwestmecklen- burg .....	5 897	4 044	1 853	6 685	4 470	2 215	- 788	- 7	- 426
Ostvorpommern ....	5 090	3 784	1 306	5 553	4 005	1 548	- 463	- 4	- 221
Parchim .....	4 548	3 423	1 125	5 241	3 700	1 541	- 693	- 7	- 277
Rügen .....	3 782	2 496	1 286	4 045	2 736	1 309	- 263	- 4	- 240
Uecker-Randow .....	3 048	2 065	983	3 643	2 285	1 358	- 595	- 8	- 220
<b>Mecklenburg- Vorpommern .....</b>	<b>79 881</b>	<b>54 958</b>	<b>24 923</b>	<b>84 263</b>	<b>54 958</b>	<b>29 305</b>	<b>- 4 382</b>	<b>- 3</b>	<b>-</b>
<b>Ausländer</b>									
<b>Kreisfreie Städte</b>									
Greifswald .....	604	103	501	650	40	610	- 46	- 1	+ 63
Neubrandenburg ...	381	244	137	219	13	206	+ 162	+ 2	+ 231
Rostock .....	1 703	274	1 429	1 448	75	1 373	+ 255	+ 1	+ 199
Schwerin .....	347	60	287	291	46	245	+ 56	+ 1	+ 14
Stralsund .....	252	64	188	250	26	224	+ 2	+ 0	+ 38
Wismar .....	495	188	307	413	40	373	+ 82	+ 2	+ 148
<b>Landkreise</b>									
Bad Doberan .....	340	117	223	343	105	238	- 3	- 0	+ 12
Demmin .....	306	210	96	186	61	125	+ 120	+ 1	+ 149
Güstrow .....	221	33	188	169	42	127	+ 52	+ 1	- 9
Ludwigslust .....	1 982	177	1 805	2 011	974	1 037	- 29	- 0	- 797
Mecklenburg- Strelitz .....	117	36	81	240	125	115	- 123	- 2	- 89
Müritz .....	165	63	102	198	97	101	- 33	- 1	- 34
Nordvorpommern ..	181	49	132	163	41	122	+ 18	+ 0	+ 8
Nordwestmecklen- burg .....	285	70	215	232	46	186	+ 53	+ 0	+ 24
Ostvorpommern ....	338	77	261	270	73	197	+ 68	+ 1	+ 4
Parchim .....	246	94	152	198	50	148	+ 48	+ 0	+ 44
Rügen .....	361	38	323	384	35	349	- 23	- 0	+ 3
Uecker-Randow .....	479	84	395	386	92	294	+ 93	+ 1	- 8
<b>Mecklenburg- Vorpommern .....</b>	<b>8 803</b>	<b>1 981</b>	<b>6 822</b>	<b>8 051</b>	<b>1 981</b>	<b>6 070</b>	<b>+ 752</b>	<b>+ 0</b>	<b>-</b>



Noch: 8. Wanderungen 2010 nach Kreisen

8.4 nach Vierteljahren

Kreisfreie Stadt Landkreis Land	1. Vierteljahr		2. Vierteljahr		3. Vierteljahr		4. Vierteljahr	
	Zuzüge	Fortzüge	Zuzüge	Fortzüge	Zuzüge	Fortzüge	Zuzüge	Fortzüge
<b>Innerhalb des Landes</b>								
<b>Kreisfreie Städte</b>								
Greifswald .....	426	299	369	315	498	517	589	350
Neubrandenburg .....	487	332	532	367	746	500	532	421
Rostock .....	1 190	875	1 159	923	1 651	1 319	1 497	984
Schwerin .....	602	453	571	471	929	711	712	547
Stralsund .....	377	322	403	354	606	419	463	338
Wismar .....	336	307	251	224	404	318	409	296
<b>Landkreise</b>								
Bad Doberan .....	1 187	1 211	1 203	1 186	1 540	1 421	1 281	1 221
Demmin .....	602	715	746	744	799	991	722	807
Güstrow .....	923	998	862	876	1 128	1 214	909	1 048
Ludwigslust .....	946	1 164	1 035	1 135	1 282	1 490	1 184	1 662
Mecklenburg-Strelitz .....	510	592	569	661	700	879	617	717
Müritz .....	560	548	555	622	727	746	646	646
Nordvorpommern .....	943	1 019	846	879	1 110	1 265	893	1 028
Nordwestmecklenburg .....	1 057	1 123	947	1 055	1 141	1 237	969	1 101
Ostvorpommern .....	949	1 074	918	961	1 038	1 039	956	1 004
Parchim .....	821	838	828	901	1 020	1 067	848	944
Rügen .....	641	653	579	672	701	775	613	671
Uecker-Randow .....	507	541	506	533	629	741	507	562
<b>Mecklenburg- Vorpommern .....</b>	<b>13 064</b>	<b>13 064</b>	<b>12 879</b>	<b>12 879</b>	<b>16 649</b>	<b>16 649</b>	<b>14 347</b>	<b>14 347</b>
<b>Über die Landesgrenze</b>								
<b>Kreisfreie Städte</b>								
Greifswald .....	332	584	404	466	519	721	1 039	613
Neubrandenburg .....	208	300	165	331	402	518	246	384
Rostock .....	1 124	1 238	1 083	1 086	1 506	1 995	2 063	1 355
Schwerin .....	414	459	405	421	678	702	434	514
Stralsund .....	234	294	194	268	371	487	351	345
Wismar .....	221	300	181	236	301	345	243	265
<b>Landkreise</b>								
Bad Doberan .....	359	468	372	328	499	610	470	451
Demmin .....	158	244	176	252	263	356	201	285
Güstrow .....	261	363	296	312	374	450	304	366
Ludwigslust .....	626	610	602	465	980	838	1 276	1 223
Mecklenburg-Strelitz .....	228	273	239	329	347	458	306	417
Müritz .....	202	282	251	228	299	402	253	353
Nordvorpommern .....	305	366	290	316	408	488	383	470
Nordwestmecklenburg .....	408	528	504	503	658	772	498	598
Ostvorpommern .....	348	388	410	368	437	541	372	448
Parchim .....	315	418	279	320	366	550	317	401
Rügen .....	299	408	504	295	502	466	304	489
Uecker-Randow .....	307	325	306	371	400	571	365	385
<b>Mecklenburg- Vorpommern .....</b>	<b>6 349</b>	<b>7 848</b>	<b>6 661</b>	<b>6 895</b>	<b>9 310</b>	<b>11 270</b>	<b>9 425</b>	<b>9 362</b>

Noch: 8. Wanderungen 2010 nach Kreisen

8.5 nach Monaten

Kreisfreie Stadt Landkreis Land	Jan.	Febr.	März	April	Mai	Juni	Juli	Aug.	Sept.	Okt.	Nov.	Dez.
<b>Zuzüge insgesamt <sup>1)</sup></b>												
<b>Kreisfreie Städte</b>												
Greifswald .....	241	207	310	340	189	244	234	341	442	1 034	340	254
Neubrandenburg .....	199	242	254	231	223	243	281	438	429	294	299	185
Rostock .....	750	695	869	801	685	756	851	1 170	1 136	1 832	1 038	690
Schwerin .....	334	330	352	308	339	329	470	637	500	441	408	297
Stralsund .....	183	188	240	190	198	209	268	301	408	373	243	198
Wismar .....	169	152	236	157	121	154	171	227	307	328	186	138
<b>Landkreise</b>												
Bad Doberan .....	510	476	560	536	471	568	639	796	604	639	612	500
Demmin .....	250	229	281	337	272	313	343	375	344	355	328	240
Güstrow .....	387	353	444	393	386	379	439	558	505	465	415	333
Ludwigslust .....	540	511	521	532	537	568	779	819	664	916	878	666
Mecklenburg-Strelitz .....	221	256	261	271	255	282	339	404	304	357	298	268
Müritz .....	231	278	253	254	262	290	295	392	339	301	358	240
Nordvorpommern .....	404	409	435	407	348	381	502	568	448	502	429	345
Nordwestmecklenburg .....	500	469	496	535	389	527	514	746	539	555	504	408
Ostvorpommern .....	448	393	456	463	347	518	492	528	455	495	448	385
Parchim .....	373	356	407	385	325	397	450	486	450	404	444	317
Rügen .....	290	285	365	347	306	430	387	431	385	366	309	242
Uecker-Randow .....	269	260	285	254	264	294	334	401	294	334	306	232
<b>Mecklenburg- Vorpommern .....</b>	<b>6 299</b>	<b>6 089</b>	<b>7 025</b>	<b>6 741</b>	<b>5 917</b>	<b>6 882</b>	<b>7 788</b>	<b>9 618</b>	<b>8 553</b>	<b>9 991</b>	<b>7 843</b>	<b>5 938</b>
<b>Fortzüge insgesamt <sup>1)</sup></b>												
<b>Kreisfreie Städte</b>												
Greifswald .....	299	256	328	280	214	287	349	476	413	401	324	238
Neubrandenburg .....	204	205	223	244	199	255	264	394	360	319	247	239
Rostock .....	633	658	822	690	594	725	948	1 260	1 106	927	771	641
Schwerin .....	289	281	342	279	264	349	458	505	450	439	341	281
Stralsund .....	201	189	226	178	228	216	256	360	290	252	268	163
Wismar .....	189	176	242	136	158	166	173	255	235	232	187	142
<b>Landkreise</b>												
Bad Doberan .....	552	550	577	522	450	542	629	755	647	611	576	485
Demmin .....	321	306	332	353	306	337	447	490	410	431	360	301
Güstrow .....	427	410	524	407	373	408	519	571	574	530	528	356
Ludwigslust .....	600	573	601	516	539	545	669	885	774	831	908	1 146
Mecklenburg-Strelitz .....	287	247	331	334	278	378	415	523	399	424	411	299
Müritz .....	249	292	289	275	243	332	313	454	381	364	390	245
Nordvorpommern .....	456	439	490	430	352	413	545	662	546	543	548	407
Nordwestmecklenburg .....	561	548	542	569	469	520	586	800	623	644	608	447
Ostvorpommern .....	495	430	537	467	341	521	485	572	523	548	525	379
Parchim .....	433	376	447	438	359	424	461	606	550	509	516	320
Rügen .....	369	352	340	324	286	357	371	431	439	467	420	273
Uecker-Randow .....	262	299	305	293	266	345	434	486	392	307	371	269
<b>Mecklenburg- Vorpommern .....</b>	<b>6 827</b>	<b>6 587</b>	<b>7 498</b>	<b>6 735</b>	<b>5 919</b>	<b>7 120</b>	<b>8 322</b>	<b>10 485</b>	<b>9 112</b>	<b>8 779</b>	<b>8 299</b>	<b>6 631</b>

1) einschließlich der Umzüge innerhalb des Landkreises

Noch: 8. Wanderungen 2010 nach Kreisen

8.6 Wanderungssalden über die Gemeindegrenze nach Altersgruppen

Kreisfreie Stadt Landkreis Land	Insgesamt	Davon								
		0 - 5	5 - 10	10 - 15	15 - 20	20 - 25	25 - 30	30 - 35	35 - 40	
<b>Kreisfreie Städte</b>										
Greifswald .....	+ 311	- 36	- 11	- 1	+ 302	+ 567	- 302	- 168	- 74	
Neubrandenburg ..	+ 165	- 8	+ 13	+ 17	+ 147	+ 54	- 68	+ 4	+ 10	
Rostock .....	+ 1 498	- 97	- 13	+ 13	+ 561	+ 1 453	- 324	- 236	- 28	
Schwerin .....	+ 467	- 28	+ 26	+ 29	+ 176	- 54	- 55	+ 44	+ 6	
Stralsund .....	+ 172	- 8	- 21	- 2	+ 66	+ 79	- 53	- 20	- 20	
Wismar .....	+ 55	- 24	- 21	+ 6	+ 51	+ 172	- 93	- 82	- 11	
<b>Landkreise</b>										
Bad Doberan .....	+ 15	+ 155	+ 55	+ 33	- 138	- 579	- 37	+ 175	+ 78	
Demmin .....	- 727	+ 9	- 3	- 28	- 128	- 312	- 93	+ 12	- 40	
Güstrow .....	- 570	+ 54	- 13	- 31	- 125	- 334	- 44	+ 9	- 17	
Ludwigslust .....	- 656	+ 39	+ 10	- 1	- 191	- 352	- 62	- 26	- 15	
Mecklenburg- Strelitz .....	- 810	+ 14	- 12	- 17	- 140	- 340	- 123	- 11	- 10	
Müritz .....	- 334	- 25	+ 4	+ 11	- 58	- 255	- 98	- 39	+ 4	
Nordvorpommern .	- 653	+ 20	+ 8	- 3	- 140	- 406	- 124	- 6	- 10	
Nordwestmeck- lenburg .....	- 735	+ 66	- 12	- 33	- 194	- 449	- 117	+ 31	+ 11	
Ostvorpommern ...	- 395	+ 39	+ 10	- 23	- 102	- 371	- 89	+ 29	+ 9	
Parchim .....	- 645	+ 33	- 14	- 23	- 113	- 410	- 40	+ 3	- 13	
Rügen .....	- 286	+ 8	- 23	- 21	- 64	- 234	- 96	- 14	+ 19	
Uecker-Randow....	- 502	- 1	- 7	+ 5	- 61	- 259	- 116	- 17	+ 2	
<b>Mecklenburg- Vorpommern .....</b>	<b>- 3 630</b>	<b>+ 210</b>	<b>- 24</b>	<b>- 69</b>	<b>- 151</b>	<b>- 2 030</b>	<b>- 1 934</b>	<b>- 312</b>	<b>- 99</b>	

Kreisfreie Stadt Landkreis Land	Noch: davon							
	40 - 45	45 - 50	50 - 55	55 - 60	60 - 65	65 - 70	70 - 75	75 und mehr
<b>Kreisfreie Städte</b>								
Greifswald .....	- 10	+ 20	- 1	- 2	+ 4	- 14	+ 14	+ 23
Neubrandenburg ..	+ 10	+ 11	- 18	+ 9	- 8	+ 7	- 12	- 3
Rostock .....	- 81	+ 61	+ 5	+ 46	+ 54	+ 81	+ 31	- 28
Schwerin .....	+ 54	+ 36	+ 31	+ 25	+ 44	+ 21	+ 42	+ 70
Stralsund .....	+ 5	+ 12	+ 25	+ 27	+ 31	- 5	+ 21	+ 35
Wismar .....	+ 6	- 1	+ 20	- 4	+ 20	+ 10	+ 11	- 5
<b>Landkreise</b>								
Bad Doberan .....	+ 63	+ 16	+ 5	+ 37	+ 57	+ 8	- 14	+ 101
Demmin .....	- 41	- 24	- 8	- 12	- 4	- 5	- 10	- 40
Güstrow .....	- 13	- 31	+ 5	- 8	- 7	+ 5	- 20	-
Ludwigslust .....	- 12	- 48	- 16	+ 8	+ 11	+ 16	+ 2	- 19
Mecklenburg- Strelitz .....	- 57	- 37	- 14	+ 2	+ 6	- 21	- 11	- 39
Müritz .....	+ 27	+ 21	+ 10	+ 5	+ 34	+ 22	- 3	+ 6
Nordvorpommern .	- 9	+ 6	+ 2	- 1	+ 25	+ 6	- 7	- 14
Nordwestmeck- lenburg .....	- 20	- 18	- 29	+ 11	+ 26	+ 17	- 26	+ 1
Ostvorpommern ...	- 8	- 16	+ 13	+ 25	+ 42	+ 15	- 7	+ 39
Parchim .....	- 32	- 22	+ 11	- 6	+ 12	- 6	- 19	- 6
Rügen .....	+ 28	+ 6	+ 26	+ 23	+ 35	+ 9	+ 4	+ 8
Uecker-Randow....	- 32	- 21	+ 14	- 9	- 11	+ 7	- 8	+ 12
<b>Mecklenburg- Vorpommern .....</b>	<b>- 122</b>	<b>- 29</b>	<b>+ 81</b>	<b>+ 176</b>	<b>+ 371</b>	<b>+ 173</b>	<b>- 12</b>	<b>+ 141</b>

**9. Wanderungsströme zwischen den kreisfreien Städten des Landes und den im jeweiligen Umlandbereich \*) gelegenen Gemeinden in den Jahren 1990 bis 2010**

Kreisfreie Stadt	Jahr	Zuzüge in die Stadt		Fortzüge aus der Stadt		Wanderungsgewinn (+) bzw. -verlust (-) der Stadt				
		insgesamt	dar.: aus dem Umland	insgesamt	dar.: in das Umland	insgesamt	davon			
							innerhalb Mecklbg.-Vorp.	darunter: gegenüber dem Umland	andere Bundesländer	Ausland
0	1	2	3	4	5	6	7	8	9	10
<b>Greifswald</b>	1990	2 788	659	5 163	228	- 2 375	+ 887	+ 431	- 1 620	- 1 642
	1991	2 114	425	2 749	279	- 635	+ 468	+ 146	- 1 052	- 51
	1992	1 674	240	2 659	329	- 985	- 131	- 89	- 1 097	+ 243
	1993	2 287	359	2 592	687	- 305	- 220	- 328	- 532	+ 447
	1994	1 860	302	3 295	1 330	- 1 435	- 1 213	- 1 028	- 370	+ 148
	1995	2 029	310	3 376	1 403	- 1 347	- 1 267	- 1 093	- 376	+ 296
	1996	2 540	448	3 633	1 562	- 1 093	- 841	- 1 114	- 326	+ 74
	1997	2 420	485	4 186	1 799	- 1 766	- 1 281	- 1 314	- 285	- 200
	1998	2 641	510	4 206	1 605	- 1 565	- 944	- 1 095	- 292	- 329
	1999	3 007	582	3 851	1 424	- 844	- 573	- 842	- 324	+ 53
	2000	2 888	573	3 892	1 109	- 1 004	- 297	- 536	- 695	- 12
	2001	3 155	637	3 865	971	- 710	- 48	- 334	- 811	+ 149
	2002	3 103	566	3 624	943	- 521	- 137	- 377	- 515	+ 131
	2003	3 238	604	3 332	778	- 94	+ 44	- 174	- 273	+ 135
	2004	3 325	594	3 503	722	- 178	+ 78	- 128	- 247	- 9
	2005	3 911	606	3 242	694	+ 669	+ 277	- 88	+ 313	+ 79
	2006	3 640	597	3 443	610	+ 197	+ 338	- 13	- 143	+ 2
	2007	3 892	549	3 486	548	+ 406	+ 319	+ 1	- 26	+ 113
	2008	4 036	583	3 673	509	+ 363	+ 505	+ 74	- 199	+ 57
	2009	4 072	640	3 806	534	+ 266	+ 349	+ 106	- 46	- 37
	2010	4 176	636	3 865	541	+ 311	+ 401	+ 95	- 27	- 63
<b>Insg.</b>		<b>62 796</b>	<b>10 905</b>	<b>75 441</b>	<b>18 605</b>	<b>- 12 645</b>	<b>- 3 286</b>	<b>- 7 700</b>	<b>- 8 943</b>	<b>- 416</b>
<b>Neubrandenburg</b>	1990	2 757	578	4 950	341	- 2 193	+ 629	+ 237	- 2 220	- 602
	1991	1 802	347	3 243	267	- 1 441	+ 207	+ 80	- 1 771	+ 123
	1992	2 696	363	2 825	491	- 129	+ 85	- 128	- 1 133	+ 919
	1993	2 203	372	4 210	934	- 2 007	- 656	- 562	- 852	- 499
	1994	1 826	334	4 460	2 168	- 2 634	- 2 062	- 1 834	- 684	+ 112
	1995	1 991	473	4 005	1 748	- 2 014	- 1 392	- 1 275	- 650	+ 28
	1996	2 798	600	4 158	1 938	- 1 360	- 817	- 1 338	- 499	- 44
	1997	2 787	711	4 435	1 955	- 1 648	- 948	- 1 244	- 641	- 59
	1998	2 851	835	4 237	1 642	- 1 386	- 619	- 807	- 737	- 30
	1999	2 806	765	4 261	1 613	- 1 455	- 578	- 848	- 811	- 66
	2000	2 821	825	4 110	1 325	- 1 289	- 149	- 500	- 1 099	- 41
	2001	2 953	923	4 571	1 259	- 1 618	- 61	- 336	- 1 516	- 41
	2002	2 706	828	4 232	1 169	- 1 526	- 222	- 341	- 1 248	- 56
	2003	2 837	817	3 917	1 025	- 1 080	- 10	- 208	- 1 042	- 28
	2004	2 851	899	3 569	922	- 718	+ 136	- 23	- 781	- 73
	2005	3 228	953	3 463	854	- 235	+ 536	+ 99	- 724	- 47
	2006	2 688	813	3 307	701	- 619	+ 299	+ 112	- 865	- 53
	2007	2 691	775	3 480	742	- 789	+ 281	+ 33	- 1 026	- 44
	2008	2 894	947	3 725	715	- 831	+ 273	+ 232	- 1 043	- 61
	2009	2 844	820	3 525	771	- 681	+ 239	+ 49	- 878	- 42
	2010	3 318	957	3 153	670	+ 165	+ 677	+ 287	- 490	- 22
<b>Insg.</b>		<b>56 348</b>	<b>14 935</b>	<b>81 836</b>	<b>23 250</b>	<b>- 25 488</b>	<b>- 4 152</b>	<b>- 8 315</b>	<b>- 20 710</b>	<b>- 626</b>

\*) Gemeinden im Umfeld von ca. 15 km

Noch: 9. Wanderungsströme zwischen den kreisfreien Städten des Landes und den im jeweiligen Umlandbereich <sup>\*)</sup> gelegenen Gemeinden in den Jahren 1990 bis 2010

Kreisfreie Stadt	Jahr	Zuzüge in die Stadt		Fortzüge aus der Stadt		Wanderungsgewinn (+) bzw. -verlust (-) der Stadt				
		insgesamt	dar.: aus dem Umland	insgesamt	dar.: in das Umland	insgesamt	davon			
							innerhalb Mecklbg.-Vorp.	darunter: gegenüber dem Umland	andere Bundesländer	Ausland
0	1	2	3	4	5	6	7	8	9	10
<b>Rostock</b>	1990	5 490	955	11 182	792	- 5 692	+ 865	+ 163	- 5 971	- 586
	1991	4 929	631	7 871	606	- 2 942	+ 455	+ 25	- 3 951	+ 554
	1992	5 692	602	8 087	922	- 2 395	- 248	- 320	- 2 966	+ 819
	1993	5 475	707	8 296	1 707	- 2 821	- 1 146	- 1 000	- 2 306	+ 631
	1994	6 370	521	9 934	3 844	- 3 564	- 3 609	- 3 323	- 1 926	+ 1 971
	1995	7 007	759	11 136	5 093	- 4 129	- 4 615	- 4 334	- 1 477	+ 1 963
	1996	7 451	1 001	13 124	5 476	- 5 673	- 3 702	- 4 475	- 1 253	- 718
	1997	7 318	1 319	14 971	6 086	- 7 653	- 3 992	- 4 767	- 1 364	- 2 297
	1998	7 339	1 510	12 150	5 961	- 4 811	- 3 617	- 4 451	- 1 428	+ 234
	1999	7 778	1 737	11 512	4 900	- 3 734	- 2 346	- 3 163	- 1 546	+ 158
	2000	8 254	1 893	10 663	4 024	- 2 409	- 1 001	- 2 131	- 1 876	+ 468
	2001	9 116	2 080	10 256	3 273	- 1 140	+ 436	- 1 193	- 1 813	+ 237
	2002	9 957	2 205	10 296	3 160	- 339	+ 593	- 955	- 1 194	+ 262
	2003	10 441	2 147	9 950	2 872	+ 491	+ 988	- 725	- 510	+ 13
	2004	11 451	2 248	10 446	2 787	+ 1 005	+ 1 795	- 539	- 39	- 751
	2005	10 199	2 189	9 671	2 449	+ 528	+ 1 195	- 260	- 624	- 43
	2006	9 928	2 166	9 128	2 300	+ 800	+ 1 092	- 134	- 632	+ 340
	2007	10 813	2 220	10 019	2 081	+ 794	+ 1 547	+ 139	- 896	+ 143
	2008	11 166	2 308	10 339	2 269	+ 827	+ 1 800	+ 39	- 1 014	+ 41
	2009	11 321	2 256	10 848	2 026	+ 473	+ 1 772	+ 230	- 462	- 837
	2010	11 273	2 093	9 775	2 134	+ 1 498	+ 1 396	- 41	+ 41	+ 61
<b>Insg.</b>		<b>178 768</b>	<b>33 547</b>	<b>219 654</b>	<b>64 762</b>	<b>- 40 886</b>	<b>- 10 342</b>	<b>- 31 215</b>	<b>- 33 207</b>	<b>+ 2 663</b>
<b>Schwerin</b>	1990	3 287	653	5 265	551	- 1 978	+ 637	+ 102	- 2 392	- 223
	1991	2 128	336	3 235	454	- 1 107	+ 140	- 118	- 1 204	- 43
	1992	2 100	188	3 437	954	- 1 337	- 757	- 766	- 841	+ 261
	1993	3 117	390	4 543	2 032	- 1 426	- 1 412	- 1 642	- 543	+ 529
	1994	3 026	395	6 395	3 692	- 3 369	- 3 510	- 3 297	- 518	+ 659
	1995	3 460	586	6 591	3 522	- 3 131	- 2 842	- 2 936	- 470	+ 181
	1996	3 748	761	7 051	3 765	- 3 303	- 2 544	- 3 004	- 506	- 253
	1997	4 441	1 013	7 497	4 411	- 3 056	- 2 675	- 3 398	- 434	+ 53
	1998	4 637	1 189	6 854	3 556	- 2 217	- 1 472	- 2 367	- 578	- 167
	1999	4 702	1 220	6 770	3 330	- 2 068	- 1 247	- 2 110	- 703	- 118
	2000	4 692	1 187	6 029	2 450	- 1 337	- 283	- 1 263	- 1 113	+ 59
	2001	4 662	1 207	5 717	2 059	- 1 055	+ 7	- 852	- 1 118	+ 56
	2002	4 761	1 265	5 770	1 927	- 1 009	- 315	- 662	- 1 130	+ 436
	2003	4 582	1 244	5 407	1 783	- 825	- 283	- 539	- 842	+ 300
	2004	4 667	1 302	5 074	1 447	- 407	+ 204	- 145	- 806	+ 195
	2005	4 570	1 414	4 785	1 341	- 215	+ 489	+ 73	- 843	+ 139
	2006	4 473	1 300	4 537	1 101	- 64	+ 584	+ 199	- 644	- 4
	2007	4 495	1 266	4 679	1 132	- 184	+ 570	+ 134	- 672	- 82
	2008	4 888	1 303	4 911	973	- 23	+ 775	+ 330	- 757	- 41
	2009	4 633	1 214	4 787	1 015	- 154	+ 674	+ 199	- 649	- 179
	2010	4 745	1 159	4 278	1 028	+ 467	+ 632	+ 131	- 253	+ 88
<b>Insg.</b>		<b>85 814</b>	<b>20 592</b>	<b>113 612</b>	<b>42 523</b>	<b>- 27 798</b>	<b>- 12 628</b>	<b>- 21 931</b>	<b>- 17 016</b>	<b>+ 1 846</b>

\*) Gemeinden im Umfeld von ca. 15 km

Noch: 9. Wanderungsströme zwischen den kreisfreien Städten des Landes und den im jeweiligen Umlandbereich <sup>\*)</sup> gelegenen Gemeinden in den Jahren 1990 bis 2010

Kreisfreie Stadt	Jahr	Zuzüge in die Stadt		Fortzüge aus der Stadt		Wanderungsgewinn (+) bzw. -verlust (-) der Stadt				
		insgesamt	dar.: aus dem Umland	insgesamt	dar.: in das Umland	insgesamt	davon			
							innerhalb Mecklbg.-Vorp.	darunter: gegenüber dem Umland	andere Bundesländer	Ausland
0	1	2	3	4	5	6	7	8	9	10
<b>Stralsund</b>	1990	1 651	357	3 293	278	- 1 642	- 15	+ 79	- 1 569	- 58
	1991	1 294	280	2 084	190	- 790	+ 183	+ 90	- 1 126	+ 153
	1992	1 503	222	1 944	231	- 441	+ 97	- 9	- 649	+ 111
	1993	1 957	277	3 073	527	- 1 116	- 336	- 250	- 590	- 190
	1994	1 787	266	2 956	1 398	- 1 169	- 1 183	- 1 132	- 406	+ 420
	1995	1 806	347	3 070	1 257	- 1 264	- 751	- 910	- 556	+ 43
	1996	2 266	459	3 548	1 658	- 1 282	- 786	- 1 199	- 494	- 2
	1997	2 486	754	3 553	1 613	- 1 067	- 605	- 859	- 431	- 31
	1998	2 431	664	3 512	1 589	- 1 081	- 516	- 925	- 436	- 129
	1999	3 172	847	3 303	1 230	- 131	+ 172	- 383	- 199	- 104
	2000	2 838	760	3 331	1 079	- 493	+ 156	- 319	- 615	- 34
	2001	2 906	778	3 425	1 002	- 519	+ 209	- 224	- 746	+ 18
	2002	2 814	796	3 207	887	- 393	+ 163	- 91	- 509	- 47
	2003	2 943	767	2 845	674	+ 98	+ 385	+ 93	- 265	- 22
	2004	2 832	877	2 965	803	- 133	+ 260	+ 74	- 393	-
	2005	2 939	901	2 843	704	+ 96	+ 470	+ 197	- 393	+ 19
	2006	2 710	710	2 834	660	- 124	+ 282	+ 50	- 375	- 31
	2007	2 817	750	2 824	709	- 7	+ 381	+ 41	- 398	+ 10
	2008	3 013	827	2 969	627	+ 44	+ 448	+ 200	- 373	- 31
	2009	3 256	892	3 123	640	+ 133	+ 532	+ 252	- 206	- 193
	2010	2 999	729	2 827	584	+ 172	+ 416	+ 145	- 254	+ 10
<b>Insg.</b>		<b>52 420</b>	<b>13 260</b>	<b>63 529</b>	<b>18 340</b>	<b>- 11 109</b>	<b>- 38</b>	<b>- 5 080</b>	<b>- 10 983</b>	<b>- 88</b>
<b>Wismar</b>	1990	1 233	301	2 675	256	- 1 442	+ 96	+ 45	- 1 520	- 18
	1991	1 179	215	1 927	229	- 748	+ 11	- 14	- 825	+ 66
	1992	1 730	257	1 776	302	- 46	- 8	- 45	- 514	+ 476
	1993	1 850	296	2 349	696	- 499	- 373	- 400	- 377	+ 251
	1994	1 425	288	2 776	1 245	- 1 351	- 980	- 957	- 281	- 90
	1995	1 682	401	2 338	998	- 656	- 420	- 597	- 301	+ 65
	1996	1 782	493	2 328	1 259	- 546	- 426	- 766	- 187	+ 67
	1997	2 025	681	2 562	1 266	- 537	- 319	- 585	- 178	- 40
	1998	2 075	704	2 612	1 118	- 537	- 99	- 414	- 427	- 11
	1999	2 160	670	2 553	912	- 393	- 30	- 242	- 459	+ 96
	2000	2 345	634	2 580	788	- 235	+ 111	- 154	- 517	+ 171
	2001	2 289	755	2 621	808	- 332	+ 202	- 53	- 554	+ 20
	2002	2 486	702	2 686	864	- 200	- 45	- 162	- 159	+ 4
	2003	2 290	672	2 476	763	- 186	- 3	- 91	- 228	+ 45
	2004	2 454	724	2 511	763	- 57	+ 58	- 39	- 221	+ 106
	2005	2 609	737	2 405	657	+ 204	+ 225	+ 80	- 236	+ 215
	2006	2 347	738	2 348	565	- 1	+ 303	+ 173	- 370	+ 66
	2007	2 353	658	2 328	595	+ 25	+ 222	+ 63	- 269	+ 72
	2008	2 375	696	2 471	601	- 96	+ 108	+ 95	- 242	+ 38
	2009	2 281	694	2 332	545	- 51	+ 207	+ 149	- 222	- 36
	2010	2 346	712	2 291	565	+ 55	+ 255	+ 147	- 193	- 7
<b>Insg.</b>		<b>43 316</b>	<b>12 028</b>	<b>50 945</b>	<b>15 795</b>	<b>- 7 629</b>	<b>- 905</b>	<b>- 3 767</b>	<b>- 8 280</b>	<b>+ 1 556</b>

\*) Gemeinden im Umfeld von ca. 15 km

**10. Wanderungsströme zwischen den kreisfreien Städten des Landes und den im jeweiligen Umlandbereich <sup>\*)</sup> gelegenen Gemeinden in den Jahren 2000 bis 2010**

Kreisfreie Stadt	Jahr	Zuzüge in die Stadt		Fortzüge aus der Stadt		Wanderungsgewinn (+) bzw. -verlust (-) der Stadt				
		insgesamt	dar.: aus dem Umland	insgesamt	dar.: in das Umland	insgesamt	davon			
							innerhalb Mecklbg.-Vorp.	darunter: gegenüber dem Umland	andere Bundesländer	Ausland
0	1	2	3	4	5	6	7	8	9	10
<b>Greifswald</b>	2000	2 888	240	3 892	609	- 1 004	- 297	- 369	- 695	- 12
	2001	3 155	286	3 865	512	- 710	- 48	- 226	- 811	+ 149
	2002	3 103	241	3 624	465	- 521	- 137	- 224	- 515	+ 131
	2003	3 238	258	3 332	407	- 94	+ 44	- 149	- 273	+ 135
	2004	3 325	255	3 503	381	- 178	+ 78	- 126	- 247	- 9
	2005	3 911	266	3 242	347	+ 669	+ 277	- 81	+ 313	+ 79
	2006	3 640	280	3 443	293	+ 197	+ 338	- 13	- 143	+ 2
	2007	3 892	232	3 486	295	+ 406	+ 319	- 63	- 26	+ 113
	2008	4 036	246	3 673	253	+ 363	+ 505	- 7	- 199	+ 57
	2009	4 072	283	3 806	250	+ 266	+ 349	+ 33	- 46	- 37
	2010	4 176	264	3 865	267	+ 311	+ 401	- 3	- 27	- 63
<b>Neubrandenburg</b>	2000	2 821	342	4 110	701	- 1 289	- 149	- 359	- 1 099	- 41
	2001	2 953	366	4 571	631	- 1 618	- 61	- 265	- 1 516	- 41
	2002	2 706	327	4 232	630	- 1 526	- 222	- 303	- 1 248	- 56
	2003	2 837	334	3 917	480	- 1 080	- 10	- 146	- 1 042	- 28
	2004	2 851	373	3 569	417	- 718	+ 136	- 44	- 781	- 73
	2005	3 228	355	3 463	395	- 235	+ 536	- 40	- 724	- 47
	2006	2 688	329	3 307	369	- 619	+ 299	- 40	- 865	- 53
	2007	2 691	301	3 480	327	- 789	+ 281	- 26	- 1 026	- 44
	2008	2 894	329	3 725	348	- 831	+ 273	- 19	- 1 043	- 61
	2009	2 844	327	3 525	353	- 681	+ 239	- 26	- 878	- 42
	2010	3 318	355	3 153	308	+ 165	+ 677	+ 47	- 490	- 22
<b>Rostock</b>	2000	8 254	1 051	10 663	2 654	- 2 409	- 1 001	- 1 603	- 1 876	+ 468
	2001	9 116	1 164	10 256	2 232	- 1 140	+ 436	- 1 068	- 1 813	+ 237
	2002	9 957	1 234	10 296	1 951	- 339	+ 593	- 717	- 1 194	+ 262
	2003	10 441	1 221	9 950	1 822	+ 491	+ 988	- 601	- 510	+ 13
	2004	11 451	1 253	10 446	1 873	+ 1 005	+ 1 795	- 620	- 39	- 751
	2005	10 199	1 159	9 671	1 590	+ 528	+ 1 195	- 431	- 624	- 43
	2006	9 928	1 215	9 128	1 459	+ 800	+ 1 092	- 244	- 632	+ 340
	2007	10 813	1 157	10 019	1 285	+ 794	+ 1 547	- 128	- 896	+ 143
	2008	11 166	1 217	10 339	1 383	+ 827	+ 1 800	- 166	- 1 014	+ 41
	2009	11 321	1 072	10 848	1 113	+ 473	+ 1 772	- 41	- 462	- 837
	2010	11 273	1 015	9 775	1 102	+ 1 498	+ 1 396	- 87	+ 41	+ 61

<sup>\*)</sup> Gemeinden gemäß Landesverordnung über das Landesraumentwicklungsprogramm Mecklenburg-Vorpommern (LEP-LVO M-V) vom 30.5.2005

Noch: 10. Wanderungsströme zwischen den kreisfreien Städten des Landes und den im jeweiligen Umlandbereich \*) gelegenen Gemeinden in den Jahren 2000 bis 2010

Kreisfreie Stadt	Jahr	Zuzüge in die Stadt		Fortzüge aus der Stadt		Wanderungsgewinn (+) bzw. -verlust (-) der Stadt				
		insgesamt	dar.: aus dem Umland	insgesamt	dar.: in das Umland	insgesamt	davon			
							innerhalb Mecklbg.-Vorp.	darunter: gegenüber dem Umland	andere Bundesländer	Ausland
0	1	2	3	4	5	6	7	8	9	10
<b>Schwerin</b>	2000	4 692	<b>719</b>	6 029	<b>1 755</b>	- 1 337	- 283	- <b>1 036</b>	- 1 113	+ 59
	2001	4 662	<b>717</b>	5 717	<b>1 454</b>	- 1 055	+ 7	- <b>737</b>	- 1 118	+ 56
	2002	4 761	<b>778</b>	5 770	<b>1 335</b>	- 1 009	- 315	- <b>557</b>	- 1 130	+ 436
	2003	4 582	<b>787</b>	5 407	<b>1 219</b>	- 825	- 283	- <b>432</b>	- 842	+ 300
	2004	4 667	<b>811</b>	5 074	<b>989</b>	- 407	+ 204	- <b>178</b>	- 806	+ 195
	2005	4 570	<b>843</b>	4 785	<b>894</b>	- 215	+ 489	- <b>51</b>	- 843	+ 139
	2006	4 473	<b>828</b>	4 537	<b>695</b>	- 64	+ 584	+ <b>133</b>	- 644	- 4
	2007	4 495	<b>766</b>	4 679	<b>728</b>	- 184	+ 570	+ <b>38</b>	- 672	- 82
	2008	4 888	<b>775</b>	4 911	<b>655</b>	- 23	+ 775	+ <b>120</b>	- 757	- 41
	2009	4 633	<b>753</b>	4 787	<b>704</b>	- 154	+ 674	+ <b>49</b>	- 649	- 179
	2010	4 745	<b>713</b>	4 278	<b>659</b>	+ 467	+ 632	+ <b>54</b>	- 253	+ 88
<b>Stralsund</b>	2000	2 838	<b>375</b>	3 331	<b>732</b>	- 493	+ 156	- <b>357</b>	- 615	- 34
	2001	2 906	<b>432</b>	3 425	<b>628</b>	- 519	+ 209	- <b>196</b>	- 746	+ 18
	2002	2 814	<b>416</b>	3 207	<b>571</b>	- 393	+ 163	- <b>155</b>	- 509	- 47
	2003	2 943	<b>351</b>	2 845	<b>420</b>	+ 98	+ 385	- <b>69</b>	- 265	- 22
	2004	2 832	<b>453</b>	2 965	<b>487</b>	- 133	+ 260	- <b>34</b>	- 393	-
	2005	2 939	<b>419</b>	2 843	<b>412</b>	+ 96	+ 470	+ <b>7</b>	- 393	+ 19
	2006	2 710	<b>367</b>	2 834	<b>419</b>	- 124	+ 282	- <b>52</b>	- 375	- 31
	2007	2 817	<b>371</b>	2 824	<b>423</b>	- 7	+ 381	- <b>52</b>	- 398	+ 10
	2008	3 013	<b>378</b>	2 969	<b>366</b>	+ 44	+ 448	+ <b>12</b>	- 373	- 31
	2009	3 256	<b>427</b>	3 123	<b>360</b>	+ 133	+ 532	+ <b>67</b>	- 206	- 193
	2010	2 999	<b>318</b>	2 827	<b>331</b>	+ 172	+ 416	- <b>13</b>	- 254	+ 10
<b>Wismar</b>	2000	2 345	<b>231</b>	2 580	<b>299</b>	- 235	+ 111	- <b>68</b>	- 517	+ 171
	2001	2 289	<b>237</b>	2 621	<b>399</b>	- 332	+ 202	- <b>162</b>	- 554	+ 20
	2002	2 486	<b>204</b>	2 686	<b>370</b>	- 200	- 45	- <b>166</b>	- 159	+ 4
	2003	2 290	<b>239</b>	2 476	<b>300</b>	- 186	- 3	- <b>61</b>	- 228	+ 45
	2004	2 454	<b>226</b>	2 511	<b>307</b>	- 57	+ 58	- <b>81</b>	- 221	+ 106
	2005	2 609	<b>232</b>	2 405	<b>238</b>	+ 204	+ 225	- <b>6</b>	- 236	+ 215
	2006	2 347	<b>225</b>	2 348	<b>226</b>	- 1	+ 303	- <b>1</b>	- 370	+ 66
	2007	2 353	<b>199</b>	2 328	<b>272</b>	+ 25	+ 222	- <b>73</b>	- 269	+ 72
	2008	2 375	<b>237</b>	2 471	<b>229</b>	- 96	+ 108	+ <b>8</b>	- 242	+ 38
	2009	2 281	<b>211</b>	2 332	<b>211</b>	- 51	+ 207	-	- 222	- 36
	2010	2 346	<b>229</b>	2 291	<b>169</b>	+ 55	+ 255	+ <b>60</b>	- 193	- 7

\*) Gemeinden gemäß Landesverordnung über das Landesraumentwicklungsprogramm Mecklenburg-Vorpommern (LEP-LVO M-V) vom 30.5.2005