



Wanderungen in Mecklenburg-Vorpommern

2000

Bestell-Nr.: A313J 2000 00

Herausgabe: Dezember 2001

Printausgabe: EUR 4,00

Herausgeber: Statistisches Landesamt Mecklenburg-Vorpommern, Lübecker Straße 287, 19059 Schwerin,
Telefon: 0385 4801-0, Telefax: 0385 4801-123, Internet: <http://www.statistik-mv.de>, E-Mail: poststelle@statistik-mv.de

Zuständiger Dezernent: Jan Karpinski, Telefon: 0385 4801-570

© Statistisches Landesamt Mecklenburg-Vorpommern, Schwerin, 2004

Für nicht gewerbliche Zwecke sind Vervielfältigung und unentgeltliche Verbreitung, auch auszugsweise, mit Quellenangabe gestattet. Die Verbreitung, auch auszugsweise, über elektronische Systeme/Datenträger bedarf der vorherigen Zustimmung. Alle übrigen Rechte bleiben vorbehalten.

Zeichenerklärungen und Abkürzungen

-	nichts vorhanden
0	weniger als die Hälfte von 1 in der letzten besetzten Stelle, jedoch mehr als nichts
.	Zahlenwert unbekannt oder geheim zu halten
...	Zahl lag bei Redaktionsschluss noch nicht vor
x	Aussage nicht sinnvoll oder Fragestellung nicht zutreffend
/	keine Angabe, da Zahlenwert nicht ausreichend genau oder nicht repräsentativ
()	Zahl hat eingeschränkte Aussagefähigkeit
p	vorläufige Zahl
s	geschätzte Zahl
r	berichtigte Zahl

Inhaltsverzeichnis

Vorbemerkungen	3
----------------------	---

1 Wanderungen im Jahr 2000 in Mecklenburg-Vorpommern	4 - 5
--	-------

Grafiken

2 Wanderungen seit 1990	6
2.1 über die Landesgrenze und Binnenwanderung.....	6
2.2 über die Landesgrenze nach Deutschen und Nichtdeutschen.....	6
3 Wanderungen 2000 in Mecklenburg-Vorpommern nach dem Alter der Wandernden	6
3.1 über die Landesgrenze und Binnenwanderung.....	6
3.2 andere Bundesländer und Ausland.....	6
4 Wanderungsgewinn bzw. -verlust je 1 000 der Bevölkerung nach Gemeinden.....	7

Tabellen

5 Wanderungen seit 1990	8 - 10
5.1 Personen insgesamt nach Geschlecht.....	8
5.2 nach Deutschen	9
5.3 nach Nichtdeutschen	10
5.4 nach Monaten.....	11
6 Wanderungen über die Landesgrenze 2000 nach Geschlecht.....	12 - 20
6.1 nach Vierteljahren, Personen insgesamt, Deutschen und Nichtdeutschen.....	11
6.2 nach Herkunfts- und Zielgebieten und nach Vierteljahren, Personen insgesamt und darunter Deutsche	12
6.3 nach Herkunfts- und Zielländern.....	12 - 13
6.4 nach Alters- und Geburtsjahresgruppen	14 - 17
6.5 Zuzüge nach Familienstand und nach Alters- und Geburtsjahresgruppen.....	18
6.6 Fortzüge nach Familienstand und nach Alters- und Geburtsjahresgruppen	19
6.7 Wanderungsgewinn (+) bzw. -verlust nach Familienstand und nach Alters- und Geburtsjahresgruppen.....	20
7 Wanderungen 2000 nach Kreisen	21 - 26
7.1 Personen insgesamt.....	21
7.2 nach Geschlecht	22
7.3 nach Deutschen und Nichtdeutschen.....	23
7.4 nach Vierteljahren.....	24
7.5 nach Monaten.....	25
7.6 Wanderungssalden über die Gemeindegrenze nach Altersgruppen	26

Vorbemerkungen

Grundlage der Wanderungsstatistik sind die bei den Meldebehörden anfallenden Meldevorgänge.

Es werden ausgewertet:

- **Zuzüge** Anmeldung einer alleinigen bzw. Hauptwohnung oder Statusänderung der Nebenwohnung in alleinige bzw. Hauptwohnung
- **Fortzüge** Aufgabe/Abmeldung der alleinigen bzw. Hauptwohnung oder Statusänderung der alleinigen bzw. Hauptwohnung in Nebenwohnung

Der **Wanderungssaldo** ist die positive (Wanderungsgewinn) oder die negative (Wanderungsverlust) Differenz zwischen Zu- und Fortzügen.

Der Bezug oder die Aufgabe einer Nebenwohnung führen nicht zu einem Wanderungsfall.

Umzüge innerhalb der Gemeinde werden nicht nachgewiesen.

Die Einberufung bzw. die Entlassung von Wehrpflichtigen gelten nicht als Wanderung.

1 Wanderungen im Jahr 2000 in Mecklenburg-Vorpommern

Wanderungen über die Landesgrenze

Im Jahr 2000 sind durch Wohnungswechsel

**40 307 Personen aus Mecklenburg-Vorpommern fortgezogen, während
30 829 Personen in das Land kamen.**

Gegenüber dem Vorjahr hat sich die Anzahl der Zuzüge um 6,3 Prozent verringert, die aus dem Ausland um 7,9 Prozent. Gleichzeitig stieg die Anzahl der Fortzüge um 7,8 Prozent.

Damit kam es 2000 erneut zu einem **Wanderungsverlust** von 9 478 Personen.

In den letzten 10 Jahren steht damit der Wanderungsverlust im Jahr 2000, nach 1990, an 2. Stelle.

Wanderungen über die Landesgrenze	1990	1991	1992	1993	1994	1995	1996	1997	1998	1999	2000
Zuzüge	18 195	19 123	29 029	31 003	31 046	32 310	35 125	32 466	31 443	32 888	30 829
Fortzüge	60 502	43 583	35 550	36 293	31 302	32 112	33 459	35 969	35 180	37 386	40 307
Wanderungsgewinn (+) bzw. -verlust (-)	- 42 307	- 24 460	- 6 521	- 5 290	- 256	+ 198	+ 1 666	- 3 503	- 3 737	- 4 498	- 9 478
darunter Deutsche	- 37 604	- 25 987	- 13 774	- 8 353	- 4 347	- 4 900	+ 605	- 1 618	- 4 402	- 6 243	- 10 920

Insbesondere gegenüber den Ländern Hamburg (- 3 255 Personen), Schleswig-Holstein (- 2 900), Nordrhein-Westfalen (- 1 441) und Bayern (- 1 376) ist ein Wanderungsverlust zu verzeichnen.

Hauptherkunftsländer bei Zuzügen aus dem Ausland waren:

Irak (504), Türkei (491), Russische Föderation (490), Ukraine (472), Jugoslawien (458), Polen (414) und Vietnam (316).

Wanderungen über die Landesgrenze	1999	2000		
	insgesamt	männlich	weiblich	
Zuzüge	32 888	30 829	16 616	14 213
darunter aus dem Ausland	7 588	6 990	4 452	2 538
Fortzüge	37 386	40 307	20 783	19 524
darunter in das Ausland	5 191	4 197	2 819	1 378
Wanderungsgewinn (+) bzw. -verlust (-)	- 4 498	- 9 478	- 4 167	- 5 311
darunter gegenüber dem Ausland	+ 2 397	+ 2 793	+ 1 633	+ 1 160

Wanderungen von Personen deutscher Staatsangehörigkeit

Auch im Jahr 2000 führen sinkende Zuzüge und steigende Fortzüge der deutschen Bevölkerung wieder zu einem Wanderungsverlust. Er resultiert ausschließlich aus Wanderungsverlusten gegenüber dem früheren Bundesgebiet.

Zuzüge	24 526	23 320	11 800	11 520
Fortzüge	30 769	34 240	16 782	17 458
Wanderungsgewinn (+) bzw. -verlust (-)	- 6 243	- 10 920	- 4 982	- 5 938
davon				
Alte Bundesländer einschließlich Berlin	- 7 388	- 11 643	- 5 237	- 6 406
Neue Bundesländer ohne Berlin	+ 1 348	+ 831	+ 317	+ 514
Ausland	- 203	- 108	- 62	- 46

Wanderungen von Personen nichtdeutscher Staatsangehörigkeit

Die Zuzüge nichtdeutscher Personen nach Mecklenburg-Vorpommern verringerten sich im Jahr 2000 um 10,2 Prozent, die der Fortzüge aus dem Land um 8,3 Prozent.

Wanderungen über die Landesgrenze	1999	2000		
	insgesamt	männlich	weiblich	
Zuzüge	8 362	7 509	4 816	2 693
Fortzüge	6 617	6 067	4 001	2 066
Wanderungsgewinn	+ 1 745	+ 1 442	+ 815	+ 627

Wanderungen innerhalb des Landes

Innerhalb des Landes hat sich die Mobilität der Bevölkerung abgeschwächt. Insgesamt wechselten 71 010 Personen ihren Wohnsitz in eine neue Gemeinde innerhalb des Landes, 6,8 Prozent weniger als 1999.

	1999	2000		
	insgesamt	männlich	weiblich	
Wanderungen innerhalb des Landes ¹⁾	76 152	71 010	35 590	35 420

1) ohne innergemeindliche Umzüge

Gewinner, insbesondere dieser Wanderungsbewegungen, war vor allem der um die kreisfreie Stadt Rostock gelegene Landkreis Bad Doberan.

Die verbuchten Wanderungsgewinne dieses Landkreises führten, trotz Sterbefallüberschuss, zu einem deutlichen Anstieg der Bevölkerungszahl. Auch die Kreise Nordwestmecklenburg und Ludwiglust konnten noch einen Wanderungsgewinn registrieren. Alle anderen Kreise, insbesondere Demmin, verzeichneten erhebliche Wanderungsverluste.

Altersstruktur der Wandernden

Die Wanderungen über die Landesgrenze Mecklenburg-Vorpommerns führten zu einer weiteren Verschiebung der Altersstruktur zuungunsten der 15- bis 25-jährigen Bevölkerung. Hiervon betroffen war in erster Linie die weibliche Bevölkerung.

Wanderungen über die Landesgrenze	Zuzüge	Fortzüge	Saldo	
		insgesamt		darunter weiblich
0- bis unter 15-Jährige	4 398	5 223	- 825	- 482
15- bis unter 25-Jährige	8 159	15 172	- 7 013	- 4 233
25-Jährige und ältere	18 272	19 912	- 1 640	- 596

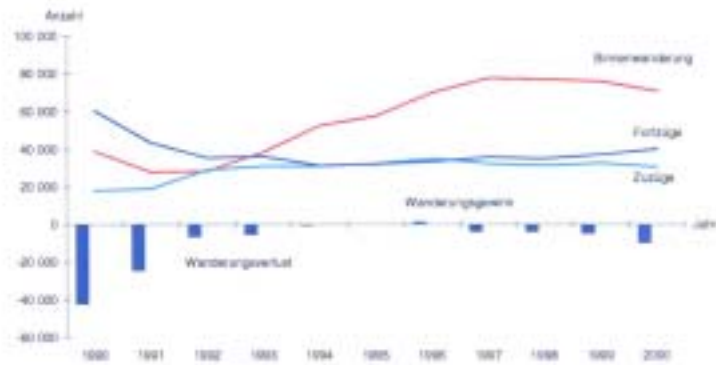
Mehr als zwei Drittel des Gesamtwanderungsverlustes entfällt auf die Altersgruppe der 18- bis 25-Jährigen. In dieser Altersgruppe verlor Mecklenburg-Vorpommern im Jahr 2000 6 610 Einwohner, ein Drittel mehr als im Vorjahr (1999: - 4 989; 1998: - 4 409; 1997: - 3 865; 1992: - 3 139), davon 3 975 Frauen und 2 635 Männer. Auch in dieser Altersgruppe fiel der Verlust bei der deutschen Bevölkerung mit 7 067 Personen, 4 191 Frauen und 2 873 Männer, höher aus. Nur in dieser Altersgruppe war die Anzahl der Fortzüge bei den Frauen (7 674 Fortzüge) größer als bei den Männern (6 137). Insgesamt standen in dieser Altersgruppe 7 201 Zuzüge in das Land (davon: 1 899 Ausländer) 13 811 Fortzüge aus dem Land (1 442) gegenüber.

Die höchsten absoluten Wanderungsverluste waren bei den 19-Jährigen mit 958 Personen, 20-Jährigen (1 109), 21-Jährigen (1 271) und 22-Jährigen (1 153) zu verzeichnen.

Bei den unter 18-Jährigen betrug der Wanderungsverlust 1 228 Personen, bei den 25- bis unter 30-Jährigen 1 594 und bei den 30- bis unter 50-Jährigen 1 424. In der Altersgruppe der 50-Jährigen und älteren war ein Wanderungsgewinn von 1 378 Personen zu registrieren.

2 Wanderungen seit 1990

2.1 über die Landesgrenze und Binnenwanderung



2.2 über die Landesgrenze nach Deutschen und Nichtdeutschen

Zuzüge und Fortzüge



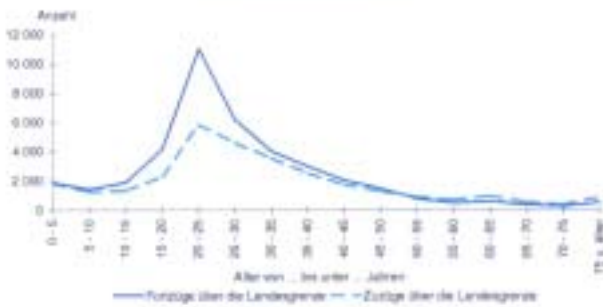
Wanderungssaldo



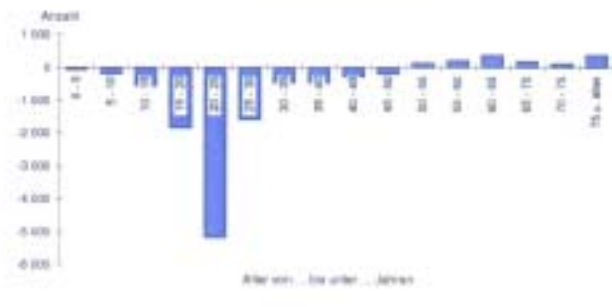
3 Wanderungen 2000 in Mecklenburg-Vorpommern nach dem Alter der Wandernden

3.1 über die Landesgrenze

Zuzüge und Fortzüge

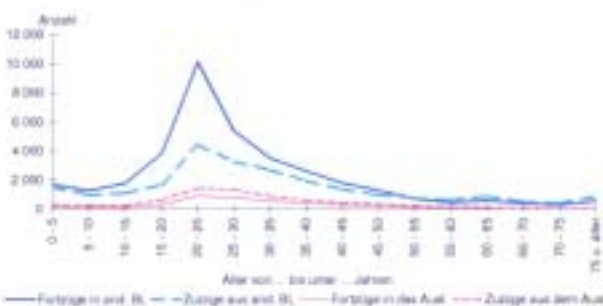


Wanderungssaldo

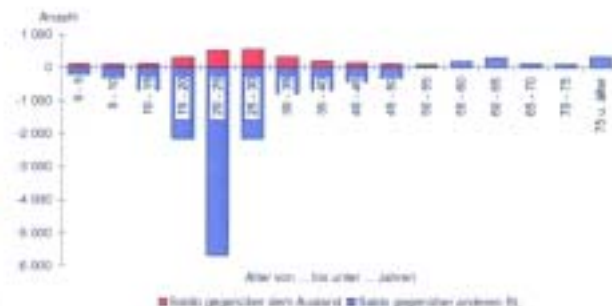


3.2 andere Bundesländer und Ausland

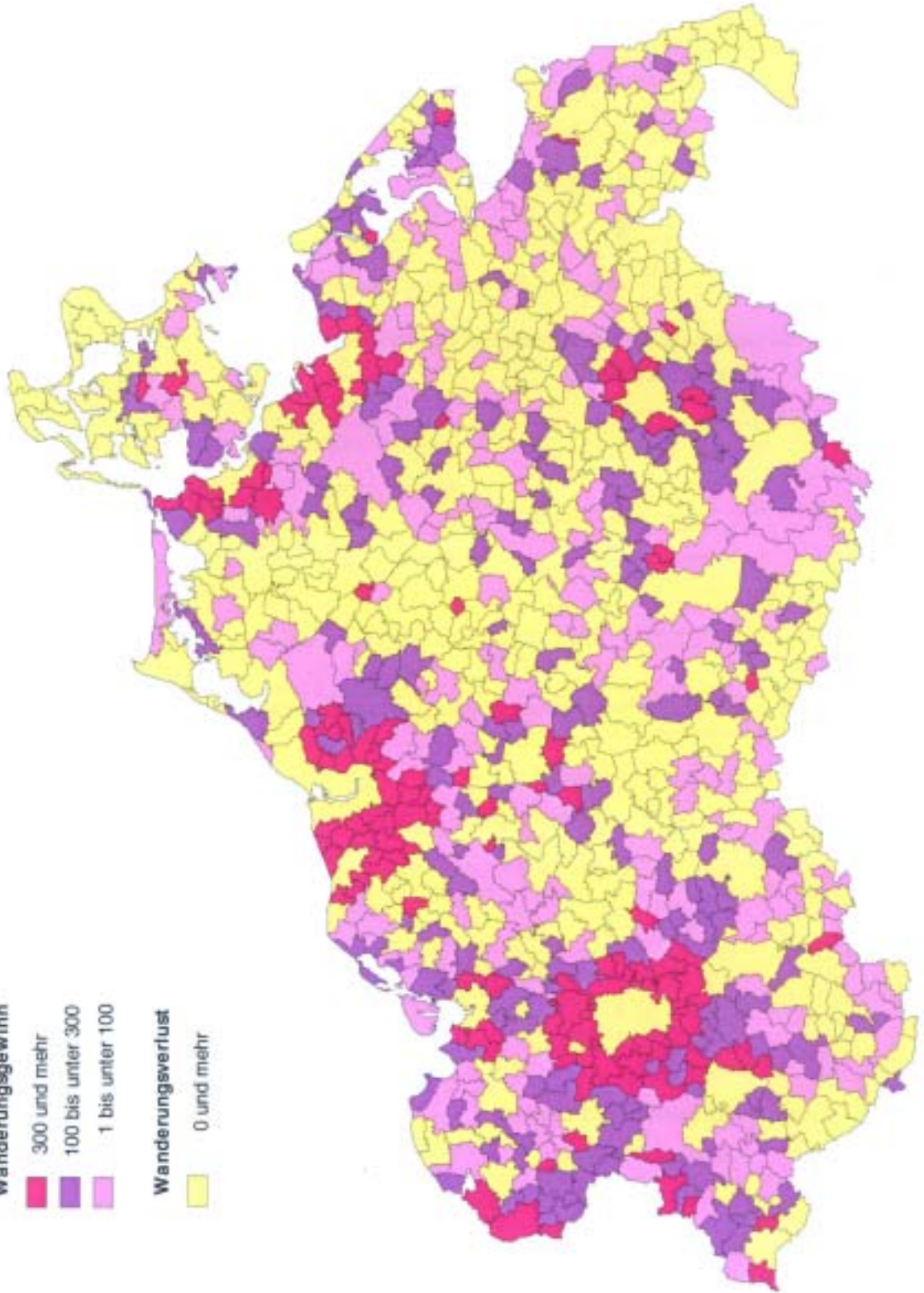
Zuzüge und Fortzüge



Wanderungssaldo



4 Wanderungsgewinn bzw. -verlust je 1 000 der Bevölkerung nach Gemeinden
im Zeitraum 1990 bis 2000 insgesamt



5 Wanderungen seit 1990

5.1 Personen insgesamt nach Geschlecht

Jahr	Zuzüge			Fortzüge			Wanderungs- gewinn bzw. -verlust	Umzüge innerhalb des Landes
	insgesamt	darunter		insgesamt	darunter			
		über die Landes- grenze	darunter Ausland ¹⁾		über die Landes- grenze	darunter Ausland ¹⁾		
Personen insgesamt								
1990 ...	57 053	18 195	3 434	99 360	60 502	7 512	- 42 307	38 858
1991 ...	46 990	19 123	4 018	71 450	43 583	1 697	- 24 460	27 867
1992 ...	57 293	29 029	10 438	63 814	35 550	1 779	- 6 521	28 264
1993 ...	69 678	31 003	10 960	74 968	36 293	5 766	- 5 290	38 675
1994 ...	83 665	31 046	9 936	83 921	31 302	3 282	- 256	52 619
1995 ...	90 159	32 310	8 661	89 961	32 112	4 202	+ 198	57 849
1996 ...	105 431	35 125	8 336	103 765	33 459	6 640	+ 1 666	70 306
1997 ...	110 408	32 466	6 893	113 911	35 969	8 087	- 3 503	77 942
1998 ...	108 766	31 443	6 133	112 503	35 180	4 816	- 3 737	77 323
1999 ...	109 040	32 888	7 588	113 538	37 386	5 191	- 4 498	76 152
2000 ...	101 839	30 829	6 990	111 317	40 307	4 197	- 9 478	71 010
männlich								
1990 ...	30 260	10 968	2 829	54 949	35 657	6 346	- 24 689	19 292
1991 ...	25 160	11 739	2 789	35 969	22 548	1 365	- 10 809	13 421
1992 ...	32 110	18 160	7 198	32 227	18 277	1 432	- 117	13 950
1993 ...	37 798	18 540	7 123	38 635	19 377	4 155	- 837	19 258
1994 ...	44 641	18 341	6 575	42 509	16 209	2 428	+ 2 132	26 300
1995 ...	47 484	18 607	5 876	45 987	17 110	3 159	+ 1 497	28 877
1996 ...	55 785	20 366	6 050	53 710	18 291	4 873	+ 2 075	35 419
1997 ...	57 491	18 166	4 860	59 106	19 781	5 899	- 1 615	39 325
1998 ...	56 496	17 206	4 059	57 735	18 445	3 285	- 1 239	39 290
1999 ...	56 096	17 678	4 661	57 954	19 536	3 597	- 1 858	38 418
2000 ...	52 206	16 616	4 452	56 373	20 783	2 819	- 4 167	35 590
weiblich								
1990 ...	26 793	7 227	605	44 411	24 845	1 166	- 17 618	19 566
1991 ...	21 830	7 384	1 229	35 481	21 035	332	- 13 651	14 446
1992 ...	25 183	10 869	3 240	31 587	17 273	347	- 6 404	14 314
1993 ...	31 880	12 463	3 837	36 333	16 916	1 611	- 4 453	19 417
1994 ...	39 024	12 705	3 361	41 412	15 093	854	- 2 388	26 319
1995 ...	42 675	13 703	2 785	43 974	15 002	1 043	- 1 299	28 972
1996 ...	49 646	14 759	2 286	50 055	15 168	1 767	- 409	34 887
1997 ...	52 917	14 300	2 033	54 805	16 188	2 188	- 1 888	38 617
1998 ...	52 270	14 237	2 074	54 768	16 735	1 531	- 2 498	38 033
1999 ...	52 944	15 210	2 927	55 584	17 850	1 594	- 2 640	37 734
2000 ...	49 633	14 213	2 538	54 944	19 524	1 378	- 5 311	35 420

1) Ausland und ungeklärt

Noch: 5 Wanderungen seit 1990

5.2 nach Deutschen

Jahr	Zuzüge			Fortzüge			Wanderungs- gewinn bzw. -verlust	Umzüge innerhalb des Landes
	insge- samt	darunter		insge- samt	darunter			
		über die Landes- grenze	darunter Ausland ¹⁾		über die Landes- grenze	darunter Ausland ¹⁾		
Deutsche insgesamt								
1990 ...	52 386	14 024	140	89 990	51 628	122	- 37 604	38 362
1991 ...	43 034	15 353	910	69 021	41 340	84	- 25 987	27 681
1992 ...	46 752	19 230	1 563	60 526	33 004	135	- 13 774	27 522
1993 ...	58 946	21 530	2 385	67 299	29 883	381	- 8 353	37 416
1994 ...	74 052	22 972	2 689	78 399	27 319	306	- 4 347	51 080
1995 ...	77 798	21 919	1 022	82 698	26 819	338	- 4 900	55 879
1996 ...	92 486	26 205	742	91 881	25 600	429	+ 605	66 281
1997 ...	98 842	25 170	665	100 460	26 788	479	- 1 618	73 672
1998 ...	97 573	24 628	531	101 975	29 030	590	- 4 402	72 945
1999 ...	95 919	24 526	505	102 162	30 769	708	- 6 243	71 393
2000 ...	90 051	23 320	591	100 971	34 240	699	- 10 920	66 731
Deutsche männlich								
1990 ...	26 363	7 457	78	47 038	28 132	56	- 20 675	18 906
1991 ...	22 206	8 907	488	34 061	20 762	39	- 11 855	13 299
1992 ...	24 515	11 047	795	29 749	16 281	69	- 5 234	13 468
1993 ...	30 369	11 949	1 204	33 120	14 700	208	- 2 751	18 420
1994 ...	37 722	12 486	1 322	38 508	13 272	170	- 786	25 236
1995 ...	39 290	11 718	530	40 737	13 165	179	- 1 447	27 572
1996 ...	46 722	13 870	413	45 443	12 591	259	+ 1 279	32 852
1997 ...	49 501	12 952	354	49 579	13 030	270	- 78	36 549
1998 ...	49 075	12 654	309	50 642	14 221	334	- 1 567	36 421
1999 ...	48 053	12 507	290	50 471	14 925	367	- 2 418	35 546
2000 ...	44 658	11 800	317	49 640	16 782	379	- 4 982	32 858
Deutsche weiblich								
1990 ...	26 023	6 567	62	42 952	23 496	66	- 16 929	19 456
1991 ...	20 828	6 446	422	34 960	20 578	45	- 14 132	14 382
1992 ...	22 237	8 183	768	30 777	16 723	66	- 8 540	14 054
1993 ...	28 577	9 581	1 181	34 179	15 183	173	- 5 602	18 996
1994 ...	36 330	10 486	1 367	39 891	14 047	136	- 3 561	25 844
1995 ...	38 508	10 201	492	41 961	13 654	159	- 3 453	28 307
1996 ...	45 764	12 335	329	46 438	13 009	170	- 674	33 429
1997 ...	49 341	12 218	311	50 881	13 758	209	- 1 540	37 123
1998 ...	48 498	11 974	222	51 333	14 809	256	- 2 835	36 524
1999 ...	47 866	12 019	215	51 691	15 844	341	- 3 825	35 847
2000 ...	45 393	11 520	274	51 331	17 458	320	- 5 938	33 873

1) Ausland und ungeklärt

Noch: 5 Wanderungen seit 1990

5.3 nach Nichtdeutschen

Jahr	Zuzüge			Fortzüge			Wanderungs- gewinn bzw. -verlust	Umzüge innerhalb des Landes
	insge- samt	darunter		insge- samt	darunter			
		über die Landes- grenze	darunter Ausland 1)		über die Landes- grenze	darunter Ausland 1)		
Nichtdeutsche insgesamt								
1990 ...	4 667	4 171	3 294	9 370	8 874	7 390	- 4 703	496
1991 ...	3 956	3 770	3 108	2 429	2 243	1 613	+ 1 527	186
1992 ...	10 541	9 799	8 875	3 288	2 546	1 644	+ 7 253	742
1993 ...	10 732	9 473	8 575	7 669	6 410	5 385	+ 3 063	1 259
1994 ...	9 613	8 074	7 247	5 522	3 983	2 976	+ 4 091	1 539
1995 ...	12 361	10 391	7 639	7 263	5 293	3 864	+ 5 098	1 970
1996 ...	12 945	8 920	7 594	11 884	7 859	6 211	+ 1 061	4 025
1997 ...	11 566	7 296	6 228	13 451	9 181	7 608	- 1 885	4 270
1998 ...	11 193	6 815	5 602	10 528	6 150	4 226	+ 665	4 378
1999 ...	13 121	8 362	7 083	11 376	6 617	4 483	+ 1 745	4 759
2000 ...	11 788	7 509	6 399	10 346	6 067	3 498	+ 1 442	4 279
Nichtdeutsche männlich								
1990 ...	3 897	3 511	2 751	7 911	7 525	6 290	- 4 014	386
1991 ...	2 954	2 832	2 301	1 908	1 786	1 326	+ 1 046	122
1992 ...	7 595	7 113	6 403	2 478	1 996	1 363	+ 5 117	482
1993 ...	7 429	6 591	5 919	5 515	4 677	3 947	+ 1 914	838
1994 ...	6 919	5 855	5 253	4 001	2 937	2 258	+ 2 918	1 064
1995 ...	8 194	6 889	5 346	5 250	3 945	2 980	+ 2 944	1 305
1996 ...	9 063	6 496	5 637	8 267	5 700	4 614	+ 796	2 567
1997 ...	7 990	5 214	4 506	9 527	6 751	5 629	- 1 537	2 776
1998 ...	7 421	4 552	3 750	7 093	4 224	2 951	+ 328	2 869
1999 ...	8 043	5 171	4 371	7 483	4 611	3 230	+ 560	2 872
2000 ...	7 548	4 816	4 135	6 733	4 001	2 440	+ 815	2 732
Nichtdeutsche weiblich								
1990 ...	770	660	543	1 459	1 349	1 100	- 689	110
1991 ...	1 002	938	807	521	457	287	+ 481	64
1992 ...	2 946	2 686	2 472	810	550	281	+ 2 136	260
1993 ...	3 303	2 882	2 656	2 154	1 733	1 438	+ 1 149	421
1994 ...	2 694	2 219	1 994	1 521	1 046	718	+ 1 173	475
1995 ...	4 167	3 502	2 293	2 013	1 348	884	+ 2 154	665
1996 ...	3 882	2 424	1 957	3 617	2 159	1 597	+ 265	1 458
1997 ...	3 576	2 082	1 722	3 924	2 430	1 979	- 348	1 494
1998 ...	3 772	2 263	1 852	3 435	1 926	1 275	+ 337	1 509
1999 ...	5 078	3 191	2 712	3 893	2 006	1 253	+ 1 185	1 887
2000 ...	4 240	2 693	2 264	3 613	2 066	1 058	+ 627	1 547

1) Ausland und ungeklärt

Noch: 5 Wanderungen seit 1990

5.4 nach Monaten

Jahr	Jan.	Feb.	März	April	Mai	Juni	Juli	Aug.	Sept.	Okt.	Nov.	Dez.	Jahr
Zuzüge													
1990	4 201	5 315	6 286	4 651	4 790	4 492	4 220	4 005	4 744	3 885	5 031	5 433	57 053
1991	3 892	2 818	2 986	3 198	2 937	2 907	4 184	4 449	4 656	5 072	4 827	5 064	46 990
1992	5 591	4 629	4 690	3 810	3 619	4 041	4 570	6 706	7 177	4 667	3 879	3 914	57 293
1993	3 141	3 832	5 720	5 989	4 390	4 639	11 472	8 131	4 880	5 262	5 505	6 717	69 678
1994	6 066	5 298	5 456	6 122	5 009	6 227	6 415	7 178	7 500	7 232	7 279	13 883	83 665
1995	6 627	5 933	6 242	6 140	6 495	7 318	8 214	9 191	7 314	7 851	8 683	10 151	90 159
1996	8 491	6 540	7 755	7 709	8 216	8 994	9 825	9 006	8 409	10 154	9 709	10 623	105 431
1997	10 147	7 644	8 361	8 125	8 034	9 039	9 733	9 687	9 451	9 385	9 568	11 234	110 408
1998	8 768	7 925	8 413	7 036	8 184	8 233	9 575	9 301	9 622	9 812	9 930	11 967	108 766
1999	8 166	7 231	8 328	7 957	7 618	8 048	9 042	9 928	9 969	9 911	10 801	12 041	109 040
2000	7 369	7 410	7 305	7 488	7 790	7 876	8 892	9 863	9 096	9 030	9 478	10 242	101 839
Fortzüge													
1990	10 222	10 916	11 732	7 690	6 496	5 717	7 305	8 060	9 119	6 674	8 178	7 251	99 360
1991	5 891	4 616	4 867	5 499	4 650	4 859	6 974	7 497	7 221	7 358	6 240	5 778	71 450
1992	6 606	4 914	5 481	4 470	3 922	4 326	5 292	6 712	6 550	5 663	4 813	5 065	63 814
1993	4 194	4 281	5 521	5 147	4 921	5 345	10 785	8 235	5 842	6 359	6 518	7 820	74 968
1994	6 202	5 508	5 865	6 102	5 267	6 207	6 889	7 441	7 764	7 163	7 029	12 484	83 921
1995	6 656	5 899	6 333	5 646	6 269	6 740	8 343	9 289	7 458	8 027	8 279	11 022	89 961
1996	8 327	6 628	6 872	8 958	6 945	8 168	9 280	8 961	9 003	9 574	9 402	11 647	103 765
1997	9 506	7 664	8 072	8 096	7 665	8 840	12 964	10 077	9 788	9 799	10 071	11 369	113 911
1998	8 870	8 109	9 026	7 546	8 166	8 336	10 169	9 947	10 156	10 120	9 895	12 163	112 503
1999	8 100	7 750	8 398	8 184	7 825	8 199	9 765	11 193	10 465	10 428	10 803	12 428	113 538
2000	7 856	7 957	7 968	7 920	8 189	8 051	9 920	11 468	10 366	10 301	10 511	10 810	111 317
Wanderungen innerhalb Mecklenburg-Vorpommerns													
1990	2 815	3 530	4 540	3 374	3 234	2 802	2 803	2 844	3 362	2 682	3 507	3 365	38 858
1991	2 565	1 790	1 877	1 990	1 823	1 781	2 398	2 404	2 701	3 012	2 799	2 727	27 867
1992	3 079	2 113	2 316	1 910	1 831	1 817	2 026	3 200	3 268	2 353	2 074	2 277	28 264
1993	1 551	2 101	2 388	2 595	2 557	2 579	6 806	4 723	2 749	2 991	3 328	4 307	38 675
1994	3 549	3 184	3 247	3 879	3 082	3 658	3 826	4 370	4 527	4 353	4 829	10 115	52 619
1995	4 165	3 626	3 734	3 693	3 992	4 423	5 133	6 077	4 857	5 031	5 834	7 284	57 849
1996	5 900	4 403	4 742	5 065	4 938	5 780	6 286	5 876	5 661	6 569	6 969	8 117	70 306
1997	7 005	5 375	5 620	5 620	5 687	6 248	6 747	6 679	6 662	6 589	7 047	8 663	77 942
1998	6 352	5 507	6 067	5 013	5 850	5 649	6 658	6 275	6 812	6 620	7 130	9 390	77 323
1999	5 661	5 198	5 720	5 479	5 481	5 546	6 151	6 891	6 722	6 764	7 606	8 933	76 152
2000	5 089	5 262	5 104	5 165	5 575	5 357	6 009	6 769	6 216	6 026	6 773	7 665	71 010
Zuzüge über die Landesgrenze													
1990	1 386	1 785	1 746	1 277	1 556	1 690	1 417	1 161	1 382	1 203	1 524	2 068	18 195
1991	1 327	1 028	1 109	1 208	1 114	1 126	1 786	2 045	1 955	2 060	2 028	2 337	19 123
1992	2 512	2 516	2 374	1 900	1 788	2 224	2 544	3 506	3 909	2 314	1 805	1 637	29 029
1993	1 590	1 731	3 332	3 394	1 833	2 060	4 666	3 408	2 131	2 271	2 177	2 410	31 003
1994	2 517	2 114	2 209	2 243	1 927	2 569	2 589	2 808	2 973	2 879	2 450	3 768	31 046
1995	2 462	2 307	2 508	2 447	2 503	2 895	3 081	3 114	2 457	2 820	2 849	2 867	32 310
1996	2 591	2 137	3 013	2 644	3 278	3 214	3 539	3 130	2 748	3 585	2 740	2 506	35 125
1997	3 142	2 269	2 741	2 505	2 347	2 791	2 986	3 008	2 789	2 796	2 521	2 571	32 466
1998	2 416	2 418	2 346	2 023	2 334	2 584	2 917	3 026	2 810	3 192	2 800	2 577	31 443
1999	2 505	2 033	2 608	2 478	2 137	2 502	2 891	3 037	3 247	3 147	3 195	3 108	32 888
2000	2 280	2 148	2 201	2 323	2 215	2 519	2 883	3 094	2 880	3 004	2 705	2 577	30 829
Fortzüge über die Landesgrenze													
1990	7 407	7 386	7 192	4 316	3 262	2 915	4 502	5 216	5 757	3 992	4 671	3 886	60 502
1991	3 326	2 826	2 990	3 509	2 827	3 078	4 576	5 093	4 520	4 346	3 441	3 051	43 583
1992	3 527	2 801	3 165	2 560	2 091	2 509	3 266	3 512	3 282	3 310	2 739	2 788	35 550
1993	2 643	2 180	3 133	2 552	2 364	2 766	3 979	3 512	3 093	3 368	3 190	3 513	36 293
1994	2 653	2 324	2 618	2 223	2 185	2 549	3 063	3 071	3 237	2 810	2 200	2 369	31 302
1995	2 491	2 273	2 599	1 953	2 277	2 317	3 210	3 212	2 601	2 996	2 445	3 738	32 112
1996	2 427	2 225	2 130	3 893	2 007	2 388	2 994	3 085	3 342	3 005	2 433	3 530	33 459
1997	2 501	2 289	2 452	2 476	1 978	2 592	6 217	3 398	3 126	3 210	3 024	2 706	35 969
1998	2 518	2 602	2 959	2 533	2 316	2 687	3 511	3 672	3 344	3 500	2 765	2 773	35 180
1999	2 439	2 552	2 678	2 705	2 344	2 653	3 614	4 302	3 743	3 664	3 197	3 495	37 386
2000	2 767	2 695	2 864	2 755	2 614	2 694	3 911	4 699	4 150	4 275	3 738	3 145	40 307

6 Wanderungen über die Landesgrenze 2000 nach Geschlecht

6.1 nach Vierteljahren, Personen insgesamt, Deutschen und Nichtdeutschen

	Personen insgesamt			Deutsche			Nichtdeutsche		
	insgesamt	männlich	weiblich	insgesamt	männlich	weiblich	insgesamt	männlich	weiblich
Zuzüge									
1. Vierteljahr	6 629	3 658	2 971	4 910	2 529	2 381	1 719	1 129	590
2. Vierteljahr	7 057	3 954	3 103	5 138	2 683	2 455	1 919	1 271	648
3. Vierteljahr	8 857	4 611	4 246	6 865	3 372	3 493	1 992	1 239	753
4. Vierteljahr	8 286	4 393	3 893	6 407	3 216	3 191	1 879	1 177	702
Fortzüge									
1. Vierteljahr	8 326	4 459	3 867	6 917	3 507	3 410	1 409	952	457
2. Vierteljahr	8 063	4 232	3 831	6 778	3 422	3 356	1 285	810	475
3. Vierteljahr	12 760	6 283	6 477	11 160	5 297	5 863	1 600	986	614
4. Vierteljahr	11 158	5 809	5 349	9 385	4 556	4 829	1 773	1 253	520
Wanderungsgewinn (+) bzw. -verlust (-)									
1. Vierteljahr	- 1 697	- 801	- 896	- 2 007	- 978	- 1 029	+ 310	+ 177	+ 133
2. Vierteljahr	- 1 006	- 278	- 728	- 1 640	- 739	- 901	+ 634	+ 461	+ 173
3. Vierteljahr	- 3 903	- 1 672	- 2 231	- 4 295	- 1 925	- 2 370	+ 392	+ 253	+ 139
4. Vierteljahr	- 2 872	- 1 416	- 1 456	- 2 978	- 1 340	- 1 638	+ 106	- 76	+ 182
Jahr 2000									
Zuzüge	30 829	16 616	14 213	23 320	11 800	11 520	7 509	4 816	2 693
Fortzüge	40 307	20 783	19 524	34 240	16 782	17 458	6 067	4 001	2 066
Wanderungsgewinn (+) bzw. -verlust (-) ..	- 9 478	- 4 167	- 5 311	- 10 920	- 4 982	- 5 938	+ 1 442	+ 815	+ 627

Noch: 6 Wanderungen über die Landesgrenze 2000 nach Geschlecht

6.2 nach Herkunfts- und Zielgebieten und nach Vierteljahren, Personen insgesamt und darunter Deutsche

	Zuzüge			Fortzüge			Wanderungsgewinn (+) bzw. -verlust (-)			
	insge- samt	männ- lich	weib- lich	insge- samt	männ- lich	weib- lich	insge- samt	männ- lich	weib- lich	
Personen insgesamt										
Alte Bundesländer einschließlich Berlin										
1. Vierteljahr.....	3 893	2 058	1 835	6 254	3 189	3 065	-	2 361	- 1 131	- 1 230
2. Vierteljahr.....	3 951	2 091	1 860	6 120	3 137	2 983	-	2 169	- 1 046	- 1 123
3. Vierteljahr.....	5 076	2 548	2 528	10 126	4 892	5 234	-	5 050	- 2 344	- 2 706
4. Vierteljahr.....	4 947	2 579	2 368	8 456	4 180	4 276	-	3 509	- 1 601	- 1 908
Neue Bundesländer ohne Berlin										
1. Vierteljahr.....	1 177	569	608	1 160	613	547	+	17	- 44	+ 61
2. Vierteljahr.....	1 284	680	604	968	489	479	+	316	+ 191	+ 125
3. Vierteljahr.....	1 891	892	999	1 565	750	815	+	326	+ 142	+ 184
4. Vierteljahr.....	1 620	747	873	1 461	714	747	+	159	+ 33	+ 126
Ausland und ungeklärt										
1. Vierteljahr.....	1 559	1 031	528	912	657	255	+	647	+ 374	+ 273
2. Vierteljahr.....	1 822	1 183	639	975	606	369	+	847	+ 577	+ 270
3. Vierteljahr.....	1 890	1 171	719	1 069	641	428	+	821	+ 530	+ 291
4. Vierteljahr.....	1 719	1 067	652	1 241	915	326	+	478	+ 152	+ 326
Jahr 2000										
Alte Bundesländer einschließlich Berlin .	17 867	9 276	8 591	30 956	15 398	15 558	-	13 089	- 6 122	- 6 967
Neue Bundesländer ohne Berlin	5 972	2 888	3 084	5 154	2 566	2 588	+	818	+ 322	+ 496
Ausland und ungeklärt .	6 990	4 452	2 538	4 197	2 819	1 378	+	2 793	+ 1 633	+ 1 160
Insgesamt	30 829	16 616	14 213	40 307	20 783	19 524	-	9 478	- 4 167	- 5 311
darunter Deutsche										
Alte Bundesländer einschließlich Berlin										
1. Vierteljahr.....	3 658	1 927	1 731	5 708	2 871	2 837	-	2 050	- 944	- 1 106
2. Vierteljahr.....	3 751	1 960	1 791	5 662	2 849	2 813	-	1 911	- 889	- 1 022
3. Vierteljahr.....	4 831	2 403	2 428	9 436	4 480	4 956	-	4 605	- 2 077	- 2 528
4. Vierteljahr.....	4 733	2 450	2 283	7 810	3 777	4 033	-	3 077	- 1 327	- 1 750
Neue Bundesländer ohne Berlin										
1. Vierteljahr.....	1 140	544	596	1 101	571	530	+	39	- 27	+ 66
2. Vierteljahr.....	1 216	630	586	924	464	460	+	292	+ 166	+ 126
3. Vierteljahr.....	1 826	853	973	1 514	718	796	+	312	+ 135	+ 177
4. Vierteljahr.....	1 574	716	858	1 386	673	713	+	188	+ 43	+ 145
Ausland und ungeklärt										
1. Vierteljahr.....	112	58	54	108	65	43	+	4	- 7	+ 11
2. Vierteljahr.....	171	93	78	192	109	83	-	21	- 16	- 5
3. Vierteljahr.....	208	116	92	210	99	111	-	2	+ 17	- 19
4. Vierteljahr.....	100	50	50	189	106	83	-	89	- 56	- 33
Jahr 2000										
Alte Bundesländer einschließlich Berlin .	16 973	8 740	8 233	28 616	13 977	14 639	-	11 643	- 5 237	- 6 406
Neue Bundesländer ohne Berlin	5 756	2 743	3 013	4 925	2 426	2 499	+	831	+ 317	+ 514
Ausland und ungeklärt .	591	317	274	699	379	320	-	108	- 62	- 46
Insgesamt	23 320	11 800	11 520	34 240	16 782	17 458	-	10 920	- 4 982	- 5 938

Noch: 6 Wanderungen über die Landesgrenze 2000 nach Geschlecht

6.3 nach Herkunfts- und Zielländern

	Zuzüge			Fortzüge			Wanderungsgewinn (+) bzw. -verlust (-)					
	ins- gesamt	männ- lich	weib- lich	ins- gesamt	männ- lich	weib- lich	ins- gesamt	männ- lich	weib- lich			
Deutschland	23 839	12 164	11 675	36 110	17 964	18 146	-	12 271	-	5 800	-	6 471
Baden-Württemberg....	1 242	624	618	2 306	1 188	1 118	-	1 064	-	564	-	500
Bayern.....	840	436	404	2 216	1 148	1 068	-	1 376	-	712	-	664
Berlin	2 595	1 313	1 282	3 593	1 748	1 845	-	998	-	435	-	563
Brandenburg	2 858	1 377	1 481	2 550	1 265	1 285	+	308	+	112	+	196
Bremen.....	263	143	120	558	297	261	-	295	-	154	-	141
Hamburg	1 545	807	738	4 800	2 321	2 479	-	3 255	-	1 514	-	1 741
Hessen.....	595	306	289	1 100	562	538	-	505	-	256	-	249
Niedersachsen	4 523	2 331	2 192	5 420	2 718	2 702	-	897	-	387	-	510
Nordrhein-Westfalen...	1 911	1 000	911	3 352	1 662	1 690	-	1 441	-	662	-	779
Rheinland-Pfalz	325	173	152	683	324	359	-	358	-	151	-	207
Saarland	88	52	36	88	43	45	-	+	+	9	-	9
Sachsen	1 306	637	669	1 277	636	641	+	29	+	1	+	28
Sachsen-Anhalt	1 203	583	620	793	403	390	+	410	+	180	+	230
Schleswig-Holstein	3 940	2 091	1 849	6 840	3 387	3 453	-	2 900	-	1 296	-	1 604
Thüringen.....	605	291	314	534	262	272	+	71	+	29	+	42
Ausland und ungeklärt ...	6 990	4 452	2 538	4 197	2 819	1 378	+	2 793	+	1 633	+	1 160
Europa.....	4 267	2 526	1 741	2 704	1 697	1 007	+	1 563	+	829	+	734
Europäische Union...	955	627	328	906	584	322	+	49	+	43	+	6
Dänemark.....	59	45	14	48	31	17	+	11	+	14	-	3
Finnland.....	42	22	20	39	14	25	+	3	+	8	-	5
Frankreich.....	77	37	40	56	25	31	+	21	+	12	+	9
Griechenland.....	108	81	27	71	51	20	+	37	+	30	+	7
Großbritannien.....	91	57	34	66	34	32	+	25	+	23	+	2
Italien.....	164	116	48	128	91	37	+	36	+	25	+	11
Niederlande.....	78	47	31	83	48	35	-	5	-	1	-	4
Österreich	113	84	29	157	121	36	-	44	-	37	-	7
Portugal	66	64	2	63	59	4	+	3	+	5	-	2
Schweden.....	50	21	29	70	42	28	-	20	-	21	+	1
Spanien	72	37	35	81	46	35	-	9	-	9	-	-
Bosnien-Herzogo- wina	150	86	64	37	24	13	+	113	+	62	+	51
Jugoslawien ¹⁾	458	290	168	600	403	197	-	142	-	113	-	29

1) Serbien und Montenegro sowie die Fälle, in denen das auf dem Gebiet des ehemaligen Jugoslawien gelegene Herkunfts- bzw. Zielgebiet nicht bekannt bzw. feststellbar ist

Noch: 6 Wanderungen über die Landesgrenze 2000 nach Geschlecht

Noch: 6.3 nach Herkunfts- und Zielländern

	Zuzüge			Fortzüge			Wanderungsgewinn (+) bzw. -verlust (-)					
	ins- gesamt	männ- lich	weib- lich	ins- gesamt	männ- lich	weib- lich	ins- gesamt	männ- lich	weib- lich			
Polen.....	414	230	184	259	175	84	+	155	+	55	+	100
Russische Föderation ..	490	211	279	146	74	72	+	344	+	137	+	207
Türkei.....	491	436	55	213	186	27	+	278	+	250	+	28
Ukraine	472	206	266	24	14	10	+	448	+	192	+	256
Afrika	677	535	142	413	358	55	+	264	+	177	+	87
Ägypten.....	44	38	6	51	50	1	-	7	-	12	+	5
Algerien	193	183	10	109	104	5	+	84	+	79	+	5
Ghana.....	81	35	46	37	21	16	+	44	+	14	+	30
Marokko.....	80	74	6	15	14	1	+	65	+	60	+	5
Mauretanien	19	19	-	16	16	-	+	3	+	3	-	-
Nigeria	33	25	8	26	19	7	+	7	+	6	+	1
Ruanda.....	2	2	-	5	3	2	-	3	-	1	-	2
Sudan	7	7	-	6	6	-	+	1	+	1	-	-
Togo.....	144	106	38	96	86	10	+	48	+	20	+	28
Amerika.....	226	115	111	287	161	126	-	61	-	46	-	15
Brasilien.....	8	3	5	7	6	1	+	1	-	3	+	4
Kanada.....	30	17	13	25	11	14	+	5	+	6	-	1
Kuba.....	16	5	11	11	6	5	+	5	-	1	+	6
Nicaragua.....	2	1	1	-	-	-	+	2	+	1	+	1
USA	122	65	57	202	111	91	-	80	-	46	-	34
Asien	1 483	955	528	708	530	178	+	775	+	425	+	350
Afghanistan.....	9	7	2	2	2	-	+	7	+	5	+	2
Armenien	135	79	56	250	153	97	-	115	-	74	-	41
China.....	82	47	35	19	17	2	+	63	+	30	+	33
Indien	27	21	6	24	19	5	+	3	+	2	+	1
Irak.....	504	406	98	154	146	8	+	350	+	260	+	90
Kasachstan	93	38	55	11	7	4	+	82	+	31	+	51
Pakistan.....	18	16	2	8	8	-	+	10	+	8	+	2
Sri Lanka.....	73	52	21	33	30	3	+	40	+	22	+	18
Vietnam.....	316	171	145	115	85	30	+	201	+	86	+	115
Australien.....	20	7	13	19	11	8	+	1	-	4	+	5
Insgesamt	30 829	16 616	14 213	40 307	20 783	19 524	-	9 478	-	4 167	-	5 311

Noch: **6 Wanderungen über die Landesgrenze 2000 nach Geschlecht****6.4 nach Alters- und Geburtsjahresgruppen**

Alters- gruppe	Geburts- jahresgruppe	Zuzüge			Fortzüge			Wanderungsgewinn (+) bzw. -verlust (-)			
		insge- samt	männ- lich	weib- lich	insge- samt	männ- lich	weib- lich	insge- samt	männ- lich	weib- lich	
Personen											
Unter 5	1996 – 2000.....	1 811	975	836	1 881	960	921	- 70	+	15	- 85
5 – 10	1991 – 1995.....	1 252	640	612	1 442	717	725	- 190	-	77	- 113
10 – 15	1986 – 1990.....	1 335	703	632	1 900	984	916	- 565	-	281	- 284
15 – 20	1981 – 1985.....	2 311	1 116	1 195	4 156	1 637	2 519	- 1 845	-	521	- 1 324
20 – 25	1976 – 1980.....	5 848	2 895	2 953	11 016	5 154	5 862	- 5 168	-	2 259	- 2 909
25 – 30	1971 – 1975.....	4 599	2 621	1 978	6 193	3 618	2 575	- 1 594	-	997	- 597
30 – 35	1966 – 1970.....	3 554	2 160	1 394	4 018	2 470	1 548	- 464	-	310	- 154
35 – 40	1961 – 1965.....	2 521	1 561	960	2 993	1 799	1 194	- 472	-	238	- 234
40 – 45	1956 – 1960.....	1 775	1 123	652	2 060	1 200	860	- 285	-	77	- 208
45 – 50	1951 – 1955.....	1 290	748	542	1 493	825	668	- 203	-	77	- 126
50 – 55	1946 – 1950.....	930	498	432	795	427	368	+ 135	+	71	+ 64
55 – 60	1941 – 1945.....	727	379	348	518	284	234	+ 209	+	95	+ 114
60 – 65	1936 – 1940.....	982	523	459	614	300	314	+ 368	+	223	+ 145
65 – 70	1931 – 1935.....	577	275	302	396	180	216	+ 181	+	95	+ 86
70 – 75	1926 – 1930.....	406	167	239	287	102	185	+ 119	+	65	+ 54
75 u. älter	1925 u. früher ..	911	232	679	545	126	419	+ 366	+	106	+ 260
Insgesamt		30 829	16 616	14 213	40 307	20 783	19 524	- 9 478	-	4 167	- 5 311

Anteil in Prozent

Unter 5	1996 – 2000.....	5,9	3,2	2,7	4,7	2,4	2,3	x	x	x
5 – 10	1991 – 1995.....	4,1	2,1	2,0	3,6	1,8	1,8	x	x	x
10 – 15	1986 – 1990.....	4,3	2,3	2,1	4,7	2,4	2,3	x	x	x
15 – 20	1981 – 1985.....	7,5	3,6	3,9	10,3	4,1	6,2	x	x	x
20 – 25	1976 – 1980.....	19,0	9,4	9,6	27,3	12,8	14,5	x	x	x
25 – 30	1971 – 1975.....	14,9	8,5	6,4	15,4	9,0	6,4	x	x	x
30 – 35	1966 – 1970.....	11,5	7,0	4,5	10,0	6,1	3,8	x	x	x
35 – 40	1961 – 1965.....	8,2	5,1	3,1	7,4	4,5	3,0	x	x	x
40 – 45	1956 – 1960.....	5,8	3,6	2,1	5,1	3,0	2,1	x	x	x
45 – 50	1951 – 1955.....	4,2	2,4	1,8	3,7	2,0	1,7	x	x	x
50 – 55	1946 – 1950.....	3,0	1,6	1,4	2,0	1,1	0,9	x	x	x
55 – 60	1941 – 1945.....	2,4	1,2	1,1	1,3	0,7	0,6	x	x	x
60 – 65	1936 – 1940.....	3,2	1,7	1,5	1,5	0,7	0,8	x	x	x
65 – 70	1931 – 1935.....	1,9	0,9	1,0	1,0	0,4	0,5	x	x	x
70 – 75	1926 – 1930.....	1,3	0,5	0,8	0,7	0,3	0,5	x	x	x
75 u. älter	1925 u. früher ..	3,0	0,8	2,2	1,4	0,3	1,0	x	x	x
Insgesamt		100	53,9	46,1	100	51,6	48,4	x	x	x

Noch: 6 Wanderungen über die Landesgrenze 2000 nach Geschlecht

Noch: 6.4 nach Alters- und Geburtsjahresgruppen

Alters- gruppe	Geburts- jahresgruppe	Zuzüge			Fortzüge			Wanderungsgewinn (+) bzw. -verlust (-)					
		insge- samt	männ- lich	weib- lich	insge- samt	männ- lich	weib- lich	insge- samt	männ- lich	weib- lich			
Deutsche													
Unter 5	1996 – 2000.....	1 512	810	702	1 606	823	783	-	94	-	13	-	81
5 – 10	1991 – 1995.....	973	480	493	1 181	580	601	-	208	-	100	-	108
10 – 15	1986 – 1990.....	1 109	572	537	1 729	878	851	-	620	-	306	-	314
15 – 20	1981 – 1985.....	1 682	727	955	3 740	1 376	2 364	-	2 058	-	649	-	1 409
20 – 25	1976 – 1980.....	4 302	1 946	2 356	9 817	4 392	5 425	-	5 515	-	2 446	-	3 069
25 – 30	1971 – 1975.....	3 079	1 610	1 469	4 950	2 766	2 184	-	1 871	-	1 156	-	715
30 – 35	1966 – 1970.....	2 540	1 462	1 078	3 110	1 833	1 277	-	570	-	371	-	199
35 – 40	1961 – 1965.....	1 871	1 101	770	2 405	1 373	1 032	-	534	-	272	-	262
40 – 45	1956 – 1960.....	1 314	801	513	1 646	916	730	-	332	-	115	-	217
45 – 50	1951 – 1955.....	961	516	445	1 233	640	593	-	272	-	124	-	148
50 – 55	1946 – 1950.....	722	379	343	650	331	319	+	72	+	48	+	24
55 – 60	1941 – 1945.....	620	314	306	439	223	216	+	181	+	91	+	90
60 – 65	1936 – 1940.....	872	461	411	561	269	292	+	311	+	192	+	119
65 – 70	1931 – 1935.....	509	243	266	371	166	205	+	138	+	77	+	61
70 – 75	1926 – 1930.....	387	157	230	268	96	172	+	119	+	61	+	58
75 u. älter	1925 u. früher ..	867	221	646	534	120	414	+	333	+	101	+	232
Insgesamt		23 320	11 800	11 520	34 240	16 782	17 458	-	10 920	-	4 982	-	5 938
Nichtdeutsche													
Unter 5	1996 – 2000.....	299	165	134	275	137	138	+	24	+	28	-	4
5 – 10	1991 – 1995.....	279	160	119	261	137	124	+	18	+	23	-	5
10 – 15	1986 – 1990.....	226	131	95	171	106	65	+	55	+	25	+	30
15 – 20	1981 – 1985.....	629	389	240	416	261	155	+	213	+	128	+	85
20 – 25	1976 – 1980.....	1 546	949	597	1 199	762	437	+	347	+	187	+	160
25 – 30	1971 – 1975.....	1 520	1 011	509	1 243	852	391	+	277	+	159	+	118
30 – 35	1966 – 1970.....	1 014	698	316	908	637	271	+	106	+	61	+	45
35 – 40	1961 – 1965.....	650	460	190	588	426	162	+	62	+	34	+	28
40 – 45	1956 – 1960.....	461	322	139	414	284	130	+	47	+	38	+	9
45 – 50	1951 – 1955.....	329	232	97	260	185	75	+	69	+	47	+	22
50 – 55	1946 – 1950.....	208	119	89	145	96	49	+	63	+	23	+	40
55 – 60	1941 – 1945.....	107	65	42	79	61	18	+	28	+	4	+	24
60 – 65	1936 – 1940.....	110	62	48	53	31	22	+	57	+	31	+	26
65 – 70	1931 – 1935.....	68	32	36	25	14	11	+	43	+	18	+	25
70 – 75	1926 – 1930.....	19	10	9	19	6	13	-	-	+	4	-	4
75 u. älter	1925 u. früher ..	44	11	33	11	6	5	+	33	+	5	+	28
Insgesamt		7 509	4 816	2 693	6 067	4 001	2 066	+	1 442	+	815	+	627

Noch: 6 Wanderungen über die Landesgrenze 2000 nach Geschlecht

6.5 Zuzüge nach Familienstand und nach Alters- und Geburtsjahresgruppen

Alters- gruppe	Geburts- jahresgruppe	Ledig			Verheiratet		
		insgesamt	männlich	weiblich	insgesamt	männlich	weiblich
Unter 5	1996 – 2000.....	1 811	975	836	-	-	-
5 – 10	1991 – 1995.....	1 252	640	612	-	-	-
10 – 15	1986 – 1990.....	1 335	703	632	-	-	-
15 – 20	1981 – 1985.....	2 265	1 106	1 159	45	10	35
20 – 25	1976 – 1980.....	5 278	2 696	2 582	560	196	364
25 – 30	1971 – 1975.....	3 185	1 987	1 198	1 321	593	728
30 – 35	1966 – 1970.....	1 699	1 206	493	1 585	828	757
35 – 40	1961 – 1965.....	746	551	195	1 385	792	593
40 – 45	1956 – 1960.....	388	304	84	1 027	604	423
45 – 50	1951 – 1955.....	160	130	30	808	456	352
50 – 55	1946 – 1950.....	78	53	25	624	341	283
55 – 60	1941 – 1945.....	50	34	16	486	256	230
60 – 65	1936 – 1940.....	48	30	18	684	387	297
65 – 70	1931 – 1935.....	30	9	21	374	215	159
70 – 75	1926 – 1930.....	28	4	24	191	112	79
75 u. älter	1925 u. früher ..	71	10	61	208	123	85
Insgesamt		18 424	10 438	7 986	9 298	4 913	4 385

Alters- gruppe	Geburts- jahresgruppe	Verwitwet			Geschieden		
		insgesamt	männlich	weiblich	insgesamt	männlich	weiblich
Unter 5	1996 – 2000.....	-	-	-	-	-	-
5 – 10	1991 – 1995.....	-	-	-	-	-	-
10 – 15	1986 – 1990.....	-	-	-	-	-	-
15 – 20	1981 – 1985.....	1	-	1	-	-	-
20 – 25	1976 – 1980.....	-	-	-	10	3	7
25 – 30	1971 – 1975.....	6	3	3	87	38	49
30 – 35	1966 – 1970.....	11	3	8	259	123	136
35 – 40	1961 – 1965.....	24	6	18	366	212	154
40 – 45	1956 – 1960.....	29	6	23	331	209	122
45 – 50	1951 – 1955.....	39	10	29	283	152	131
50 – 55	1946 – 1950.....	45	12	33	183	92	91
55 – 60	1941 – 1945.....	63	16	47	128	73	55
60 – 65	1936 – 1940.....	103	32	71	147	74	73
65 – 70	1931 – 1935.....	112	25	87	61	26	35
70 – 75	1926 – 1930.....	141	29	112	46	22	24
75 u. älter	1925 u. früher ..	573	91	482	59	8	51
Insgesamt		1 147	233	914	1 960	1 032	928

Noch: 6 Wanderungen über die Landesgrenze 2000 nach Geschlecht

6.6 Fortzüge nach Familienstand und nach Alters- und Geburtsjahresgruppen

Alters- gruppe	Geburts- jahresgruppe	Ledig			Verheiratet		
		insgesamt	männlich	weiblich	insgesamt	männlich	weiblich
Unter 5	1996 – 2000.....	1 881	960	921	-	-	-
5 – 10	1991 – 1995.....	1 442	717	725	-	-	-
10 – 15	1986 – 1990.....	1 900	984	916	-	-	-
15 – 20	1981 – 1985.....	4 121	1 628	2 493	35	9	26
20 – 25	1976 – 1980.....	10 375	4 928	5 447	631	223	408
25 – 30	1971 – 1975.....	4 715	2 936	1 779	1 366	653	713
30 – 35	1966 – 1970.....	1 979	1 413	566	1 740	926	814
35 – 40	1961 – 1965.....	779	614	165	1 695	920	775
40 – 45	1956 – 1960.....	338	266	72	1 251	676	575
45 – 50	1951 – 1955.....	167	124	43	961	550	411
50 – 55	1946 – 1950.....	51	32	19	539	312	227
55 – 60	1941 – 1945.....	26	16	10	338	191	147
60 – 65	1936 – 1940.....	29	14	15	409	226	183
65 – 70	1931 – 1935.....	11	8	3	213	129	84
70 – 75	1926 – 1930.....	18	3	15	129	76	53
75 u. älter	1925 u. früher..	31	3	28	131	71	60
Insgesamt		27 863	14 646	13 217	9 438	4 962	4 476

Alters- gruppe	Geburts- jahresgruppe	Verwitwet			Geschieden		
		insgesamt	männlich	weiblich	insgesamt	männlich	weiblich
Unter 5	1996 – 2000.....	-	-	-	-	-	-
5 – 10	1991 – 1995.....	-	-	-	-	-	-
10 – 15	1986 – 1990.....	-	-	-	-	-	-
15 – 20	1981 – 1985.....	-	-	-	-	-	-
20 – 25	1976 – 1980.....	1		1	9	3	6
25 – 30	1971 – 1975.....	11	3	8	101	26	75
30 – 35	1966 – 1970.....	11	1	10	288	130	158
35 – 40	1961 – 1965.....	36	15	21	483	250	233
40 – 45	1956 – 1960.....	46	11	35	425	247	178
45 – 50	1951 – 1955.....	51	11	40	314	140	174
50 – 55	1946 – 1950.....	43	6	37	162	77	85
55 – 60	1941 – 1945.....	46	11	35	108	66	42
60 – 65	1936 – 1940.....	91	27	64	85	33	52
65 – 70	1931 – 1935.....	118	24	94	54	19	35
70 – 75	1926 – 1930.....	108	17	91	32	6	26
75 u. älter	1925 u. früher..	347	46	301	36	6	30
Insgesamt		909	172	737	2 097	1 003	1 094

Noch: 6 Wanderungen über die Landesgrenze 2000 nach Geschlecht

6.7 Wanderungsgewinn (+) bzw. -verlust nach Familienstand und nach Alters- und Geburtsjahresgruppen

Altersgruppe	Geburtsjahresgruppe	Ledig			Verheiratet		
		insgesamt	männlich	weiblich	insgesamt	männlich	weiblich
Unter 5	1996 – 2000.....	- 70	+ 15	- 85	-	-	-
5 – 10	1991 – 1995.....	- 190	- 77	- 113	-	-	-
10 – 15	1986 – 1990.....	- 565	- 281	- 284	-	-	-
15 – 20	1981 – 1985.....	- 1 856	- 522	- 1 334	+ 10	+ 1	+ 9
20 – 25	1976 – 1980.....	- 5 097	- 2 232	- 2 865	- 71	- 27	- 44
25 – 30	1971 – 1975.....	- 1 530	- 949	- 581	- 45	- 60	+ 15
30 – 35	1966 – 1970.....	- 280	- 207	- 73	- 155	- 98	- 57
35 – 40	1961 – 1965.....	- 33	- 63	+ 30	- 310	- 128	- 182
40 – 45	1956 – 1960.....	+ 50	+ 38	+ 12	- 224	- 72	- 152
45 – 50	1951 – 1955.....	- 7	+ 6	- 13	- 153	- 94	- 59
50 – 55	1946 – 1950.....	+ 27	+ 21	+ 6	+ 85	+ 29	+ 56
55 – 60	1941 – 1945.....	+ 24	+ 18	+ 6	+ 148	+ 65	+ 83
60 – 65	1936 – 1940.....	+ 19	+ 16	+ 3	+ 275	+ 161	+ 114
65 – 70	1931 – 1935.....	+ 19	+ 1	+ 18	+ 161	+ 86	+ 75
70 – 75	1926 – 1930.....	+ 10	+ 1	+ 9	+ 62	+ 36	+ 26
75 u. älter	1925 u. früher ..	+ 40	+ 7	+ 33	+ 77	+ 52	+ 25
Insgesamt		- 9 439	- 4 208	- 5 231	- 140	- 49	- 91

Altersgruppe	Geburtsjahresgruppe	Verwitwet			Geschieden		
		insgesamt	männlich	weiblich	insgesamt	männlich	weiblich
Unter 5	1996 – 2000.....	-	-	-	-	-	-
5 – 10	1991 – 1995.....	-	-	-	-	-	-
10 – 15	1986 – 1990.....	-	-	-	-	-	-
15 – 20	1981 – 1985.....	+ 1	-	+ 1	-	-	-
20 – 25	1976 – 1980.....	- 1	-	- 1	+ 1	-	+ 1
25 – 30	1971 – 1975.....	- 5	-	- 5	- 14	+ 12	- 26
30 – 35	1966 – 1970.....	-	+ 2	- 2	- 29	- 7	- 22
35 – 40	1961 – 1965.....	- 12	- 9	- 3	- 117	- 38	- 79
40 – 45	1956 – 1960.....	- 17	- 5	- 12	- 94	- 38	- 56
45 – 50	1951 – 1955.....	- 12	- 1	- 11	- 31	+ 12	- 43
50 – 55	1946 – 1950.....	+ 2	+ 6	- 4	+ 21	+ 15	+ 6
55 – 60	1941 – 1945.....	+ 17	+ 5	+ 12	+ 20	+ 7	+ 13
60 – 65	1936 – 1940.....	+ 12	+ 5	+ 7	+ 62	+ 41	+ 21
65 – 70	1931 – 1935.....	- 6	+ 1	- 7	+ 7	+ 7	-
70 – 75	1926 – 1930.....	+ 33	+ 12	+ 21	+ 14	+ 16	- 2
75 u. älter	1925 u. früher ..	+ 226	+ 45	+ 181	+ 23	+ 2	+ 21
Insgesamt		+ 238	+ 61	+ 177	- 137	+ 29	- 166

7 Wanderungen 2000 nach Kreisen

7.1 Personen insgesamt

Kreisfreie Stadt Landkreis Land	Zuzüge			Fortzüge			Wanderungsgewinn (+) bzw. -verlust (-)			
	insgesamt	davon		insgesamt	davon		insgesamt		darunter innerhalb des Landes	
		innerhalb Mecklen- burg-Vor- pom.	über die Landes- grenze		innerhalb Mecklen- burg-Vor- pom.	über die Landes- grenze	Anzahl	je 1 000 Einwoh- ner		
Kreisfreie Städte										
Greifswald.....	2 888	1 520	1368	3 892	1 817	2 075	- 1 004	- 18	-	297
Neubrandenburg....	2 821	2 004	817	4 110	2 153	1 957	- 1 289	- 17	-	149
Rostock	8 254	4 531	3 723	10 663	5 532	5 131	- 2 409	- 12	-	1 001
Schwerin	4 692	3 144	1 548	6 029	3 427	2 602	- 1 337	- 13	-	283
Stralsund	2 838	1 884	954	3 331	1 728	1 603	- 493	- 8	+	156
Wismar.....	2 345	1 311	1 034	2 580	1 200	1 380	- 235	- 5	+	111
Landkreise										
Bad Doberan	9 134	7 796	1 338	7 344	5 390	1 954	+ 1 790	+ 15	+	2 406
Demmin	4 697	3 986	711	5 842	4 097	1 745	- 1 145	- 12	-	111
Güstrow.....	5 960	4 950	1 010	6 910	4 732	2 178	- 950	- 8	+	218
Ludwigslust.....	9 910	5 617	4 293	9 876	6 558	3 318	+ 34	+ 0	-	941
Mecklenburg-Stre- litz.....	4 505	3 496	1 009	4 819	3 063	1 756	- 314	- 4	+	433
Müritz	3 854	2 920	934	3 868	2 480	1 388	- 14	- 0	+	440
Nordvorpommern..	6 645	5 315	1 330	6 877	4 854	2 023	- 232	- 2	+	461
Nordwestmecklen- burg.....	11 295	5 576	5 719	11 088	8 303	2 785	+ 207	+ 2	-	2 727
Ostvorpommern	6 835	5 244	1 591	6 987	4 622	2 365	- 152	- 1	+	622
Parchim	6 115	4 889	1 226	6 474	4 311	2 163	- 359	- 3	+	578
Rügen.....	4 750	3 626	1 124	5 346	3 607	1 739	- 596	- 8	+	19
Uecker-Randow	4 301	3 201	1 100	5 281	3 136	2 145	- 980	- 11	+	65
Mecklenburg- Vorpommern.....	101 839	71 010	30 829	111 317	71 010	40 307	- 9 478	- 5		-

Noch: 7 Wanderungen 2000 nach Kreisen

7.2 nach Geschlecht

Kreisfreie Stadt Landkreis Land	Zuzüge			Fortzüge			Wanderungsgewinn (+) bzw. -verlust (-)			
	insgesamt	davon		insgesamt	davon		insgesamt		darunter innerhalb des Landes	
		innerhalb Mecklen- burg-Vor- pom.	über die Landes- grenze		Anzahl	je 1 000 Einwoh- ner				
männlich										
Kreisfreie Städte										
Greifswald.....	1 430	747	683	2 006	913	1 093	-	576	- 10	- 166
Neubrandenburg....	1 408	992	416	2 061	1 064	997	-	653	- 9	- 72
Rostock.....	4 386	2 301	2 085	5 428	2 803	2 625	-	1 042	- 5	- 502
Schwerin.....	2 323	1 529	794	3 003	1 696	1 307	-	680	- 7	- 167
Stralsund.....	1 483	982	501	1 759	866	893	-	276	- 5	+ 116
Wismar.....	1 340	659	681	1 409	614	795	-	69	- 1	+ 45
Landkreise										
Bad Doberan.....	4 517	3 854	663	3 618	2 642	976	+	899	+ 8	+ 1 212
Demmin.....	2 455	2 078	377	2 929	2 064	865	-	474	- 5	+ 14
Güstrow.....	3 005	2 484	521	3 437	2 366	1 071	-	432	- 4	+ 118
Ludwigslust.....	5 572	2 821	2 751	5 393	3 622	1 771	+	179	+ 1	- 801
Mecklenburg-Stre- litz.....	2 323	1 781	542	2 398	1 500	898	-	75	- 1	+ 281
Müritz.....	1 925	1 443	482	1 934	1 207	727	-	9	- 0	+ 236
Nordvorpommern..	3 339	2 637	702	3 416	2 388	1 028	-	77	- 1	+ 249
Nordwestmeck- lenburg.....	5 538	2 752	2 786	5 376	3 997	1 379	+	162	+ 1	- 1 245
Ostvorpommern....	3 452	2 622	830	3 526	2 300	1 226	-	74	- 1	+ 322
Parchim.....	3 113	2 455	658	3 297	2 192	1 105	-	184	- 2	+ 263
Rügen.....	2 338	1 768	570	2 647	1 745	902	-	309	- 4	+ 23
Uecker-Randow....	2 259	1 685	574	2 736	1 611	1 125	-	477	- 6	+ 74
Mecklenburg- Vorpommern.....	52 206	35 590	16 616	56 373	35 590	20 783	-	4 167	- 2	-
weiblich										
Kreisfreie Städte										
Greifswald.....	1 458	773	685	1 886	904	982	-	428	- 8	- 131
Neubrandenburg....	1 413	1 012	401	2 049	1 089	960	-	636	- 9	- 77
Rostock.....	3 868	2 230	1 638	5 235	2 729	2 506	-	1 367	- 7	- 499
Schwerin.....	2 369	1 615	754	3 026	1 731	1 295	-	657	- 6	- 116
Stralsund.....	1 355	902	453	1 572	862	710	-	217	- 4	+ 40
Wismar.....	1 005	652	353	1 171	586	585	-	166	- 4	+ 66
Landkreise										
Bad Doberan.....	4 617	3 942	675	3 726	2 748	978	+	891	+ 8	+ 1 194
Demmin.....	2 242	1 908	334	2 913	2 033	880	-	671	- 7	- 125
Güstrow.....	2 955	2 466	489	3 473	2 366	1 107	-	518	- 5	+ 100
Ludwigslust.....	4 338	2 796	1 542	4 483	2 936	1 547	-	145	- 1	- 140
Mecklenburg-Stre- litz.....	2 182	1 715	467	2 421	1 563	858	-	239	- 3	+ 152
Müritz.....	1 929	1 477	452	1 934	1 273	661	-	5	- 0	+ 204
Nordvorpommern..	3 306	2 678	628	3 461	2 466	995	-	155	- 1	+ 212
Nordwestmeck- lenburg.....	5 757	2 824	2 933	5 712	4 306	1 406	+	45	+ 0	- 1 482
Ostvorpommern....	3 383	2 622	761	3 461	2 322	1 139	-	78	- 1	+ 300
Parchim.....	3 002	2 434	568	3 177	2 119	1 058	-	175	- 2	+ 315
Rügen.....	2 412	1 858	554	2 699	1 862	837	-	287	- 4	- 4
Uecker-Randow....	2 042	1 516	526	2 545	1 525	1 020	-	503	- 6	- 9
Mecklenburg- Vorpommern.....	49 633	35 420	14 213	54 944	35 420	19 524	-	5 311	- 3	-

Noch: 7 Wanderungen 2000 nach Kreisen

7.3 nach Deutschen und Nichtdeutschen

Kreisfreie Stadt Landkreis Land	Zuzüge			Fortzüge			Wanderungsgewinn (+) bzw. -verlust (-)			
	insgesamt	davon		insgesamt	davon		insgesamt		darunter innerhalb des Landes	
		innerhalb Mecklen- burg-Vor- pom.	über die Landes- grenze		Anzahl	je 1 000 Einwoh- ner				
Deutsche										
Kreisfreie Städte										
Greifswald.....	2 319	1 394	925	3 305	1 782	1 523	-	986	- 18	- 388
Neubrandenburg....	2 562	1 874	688	3 863	2 129	1 734	-	1 301	- 18	- 255
Rostock	6 746	4 129	2 617	9 832	5 461	4 371	-	3 086	- 15	- 1 332
Schwerin	3 873	2 591	1 282	5 696	3 393	2 303	-	1 823	- 18	- 802
Stralsund	2 488	1 710	778	3 030	1 702	1 328	-	542	- 9	+ 8
Wismar.....	1 613	1 091	522	2 071	1 142	929	-	458	- 10	- 51
Landkreise										
Bad Doberan	8 744	7 551	1 193	7 028	5 271	1 757	+	1 716	+ 15	+ 2 280
Demmin	4 423	3 776	647	5 559	4 043	1 516	-	1 136	- 12	- 267
Güstrow.....	5 628	4 726	902	6 569	4 630	1 939	-	941	- 8	+ 96
Ludwigslust.....	7 041	5 323	1 718	7 140	4 658	2 482	-	99	- 1	+ 665
Mecklenburg-Stre- litz	4 223	3 295	928	4 537	2 949	1 588	-	314	- 4	+ 346
Müritz	3 582	2 763	819	3 570	2 434	1 136	+	12	+ 0	+ 329
Nordvorpommern..	6 353	5 118	1 235	6 568	4 801	1 767	-	215	- 2	+ 317
Nordwestmeck- lenburg.....	10 060	5 348	4 712	9 579	7 151	2 428	+	481	+ 4	- 1 803
Ostvorpommern	6 270	4 994	1 276	6 377	4 432	1 945	-	107	- 1	+ 562
Parchim.....	5 789	4 700	1 089	6 127	4 216	1 911	-	338	- 3	+ 484
Rügen.....	4 392	3 425	967	5 087	3 525	1 562	-	695	- 9	- 100
Uecker-Randow	3 945	2 923	1 022	5 033	3 012	2 021	-	1 088	- 13	- 89
Mecklenburg- Vorpommern.....	90 051	66 731	23 320	100 971	66 731	34 240	-	10 920	- 6	-
Nichtdeutsche										
Kreisfreie Städte										
Greifswald.....	569	126	443	587	35	552	-	18	- 0	+ 91
Neubrandenburg....	259	130	129	247	24	223	+	12	+ 0	+ 106
Rostock	1 508	402	1 106	831	71	760	+	677	+ 3	+ 331
Schwerin	819	553	266	333	34	299	+	486	+ 5	+ 519
Stralsund	350	174	176	301	26	275	+	49	+ 1	+ 148
Wismar.....	732	220	512	509	58	451	+	223	+ 5	+ 162
Landkreise										
Bad Doberan	390	245	145	316	119	197	+	74	+ 1	+ 126
Demmin	274	210	64	283	54	229	-	9	- 0	+ 156
Güstrow.....	332	224	108	341	102	239	-	9	- 0	+ 122
Ludwigslust.....	2 869	294	2 575	2 736	1 900	836	+	133	+ 1	- 1 606
Mecklenburg-Stre- litz	282	201	81	282	114	168	-	-	-	+ 87
Müritz	272	157	115	298	46	252	-	26	- 0	+ 111
Nordvorpommern..	292	197	95	309	53	256	-	17	- 0	+ 144
Nordwestmeck- lenburg.....	1 235	228	1 007	1 509	1 152	357	-	274	- 2	- 924
Ostvorpommern	565	250	315	610	190	420	-	45	- 0	+ 60
Parchim.....	326	189	137	347	95	252	-	21	- 0	+ 94
Rügen.....	358	201	157	259	82	177	+	99	+ 1	+ 119
Uecker-Randow	356	278	78	248	124	124	+	108	+ 1	+ 154
Mecklenburg- Vorpommern.....	11 788	4 279	7 509	10 346	4 279	6 067	+	1 442	+ 1	-

Noch: 7 Wanderungen 2000 nach Kreisen

7.4 nach Vierteljahren

Kreisfreie Stadt Landkreis Land	1. Vierteljahr		2. Vierteljahr		3. Vierteljahr		4. Vierteljahr	
	Zuzüge	Fortzüge	Zuzüge	Fortzüge	Zuzüge	Fortzüge	Zuzüge	Fortzüge
innerhalb des Landes								
Kreisfreie Städte								
Greifswald.....	344	338	319	355	392	482	465	642
Neubrandenburg.....	494	421	361	466	589	562	560	704
Rostock.....	967	1 049	1 005	1 322	1 199	1 631	1 360	1 530
Schwerin.....	693	689	719	830	838	950	894	958
Stralsund.....	488	309	443	365	508	456	445	598
Wismar.....	245	255	254	307	419	297	393	341
Landkreise								
Bad Doberan.....	1 560	1 187	1 860	1 265	2 165	1 445	2 211	1 493
Demmin.....	892	973	945	947	1 011	1 060	1 138	1 117
Güstrow.....	1 106	1 054	1 098	1 022	1 369	1 284	1 377	1 372
Ludwigslust.....	1 297	1 457	1 327	1 546	1 442	1 563	1 551	1 992
Mecklenburg-Strelitz ...	748	635	780	670	916	852	1 052	906
Müritz.....	622	523	715	553	715	652	868	752
Nordvorpommern.....	1 080	1 119	1 203	1 078	1 417	1 294	1 615	1 363
Nordwestmecklenburg .	1 195	1 928	1 303	1 913	1 524	2 227	1 554	2 235
Ostvorpommern.....	1 223	1 090	1 099	1 009	1 328	1 229	1 594	1 294
Parchim.....	1 016	907	1 119	966	1 389	1 190	1 365	1 248
Rügen.....	810	825	863	840	931	945	1 022	997
Uecker-Randow.....	675	696	684	643	842	875	1 000	922
Mecklenburg- Vorpommern.....	15 455	15 455	16 097	16 097	18 994	18 994	20 464	20 464
über die Landesgrenze								
Kreisfreie Städte								
Greifswald.....	256	390	316	451	303	666	493	568
Neubrandenburg.....	189	430	157	366	269	630	202	531
Rostock.....	679	1 068	911	1 136	1 081	1 580	1 052	1 347
Schwerin.....	360	500	332	531	489	844	367	727
Stralsund.....	217	336	215	329	286	549	236	389
Wismar.....	318	365	194	252	277	427	245	336
Landkreise								
Bad Doberan.....	255	385	319	416	403	628	361	525
Demmin.....	155	379	167	355	188	549	201	462
Güstrow.....	237	404	205	477	305	701	263	596
Ludwigslust.....	1 028	691	1 006	646	1 196	904	1 063	1 077
Mecklenburg-Strelitz ...	190	411	211	306	309	524	299	515
Müritz.....	214	310	200	215	265	450	255	413
Nordvorpommern.....	261	389	339	439	377	634	353	561
Nordwestmecklenburg .	1 197	601	1 307	548	1 585	915	1 630	721
Ostvorpommern.....	329	436	374	454	474	811	414	664
Parchim.....	252	495	303	379	346	699	325	590
Rügen.....	233	329	255	327	356	563	280	520
Uecker-Randow.....	259	407	246	436	348	686	247	616
Mecklenburg- Vorpommern.....	6 629	8 326	7 057	8 063	8 857	12 760	8 286	11 158

Noch: 7 Wanderungen 2000 nach Kreisen

7.5 nach Monaten

Kreisfreie Stadt Landkreis Land	Jan.	Febr.	März	April	Mai	Juni	Juli	Aug.	Sept.	Okt.	Nov.	Dez.
Zuzüge insgesamt ¹⁾												
Kreisfreie Städte												
Greifswald.....	205	203	192	203	189	243	220	246	229	487	252	219
Neubrandenburg....	217	239	227	153	194	171	242	335	281	261	237	264
Rostock.....	601	620	425	728	606	582	711	812	757	827	614	971
Schwerin.....	331	334	388	346	346	359	439	438	450	460	441	360
Stralsund.....	237	239	229	188	254	216	212	277	305	219	260	202
Wismar.....	109	137	317	134	145	169	244	229	223	282	168	188
Landkreise												
Bad Doberan.....	571	633	611	724	755	700	809	903	856	705	839	1 028
Demmin.....	384	361	302	328	414	370	401	417	381	371	493	475
Güstrow.....	425	468	450	454	419	430	547	616	511	442	552	646
Ludwigslust.....	838	738	749	742	760	831	780	959	899	815	912	887
Mecklenburg-Stre- litz.....	206	429	303	293	347	351	363	494	368	387	407	557
Müritz.....	238	283	315	276	348	291	260	375	345	415	355	353
Nordvorpommern..	441	441	459	537	517	488	576	622	596	521	669	778
Nordwestmeck- lenburg.....	931	761	700	790	868	952	1 155	984	970	997	1 084	1 103
Ostvorpommern....	485	521	546	515	472	486	649	593	560	591	715	702
Parchim.....	478	409	381	470	451	501	537	621	577	474	666	550
Rügen.....	378	282	383	295	409	414	398	470	419	420	408	474
Uecker-Randow....	294	312	328	312	296	322	349	472	369	356	406	485
Mecklenburg- Vorpommern.....	7 369	7 410	7 305	7 488	7 790	7 876	8 892	9 863	9 096	9 030	9 478	10 242
Fortzüge insgesamt ¹⁾												
Kreisfreie Städte												
Greifswald.....	195	319	214	290	256	260	402	394	352	406	361	443
Neubrandenburg....	261	297	293	208	282	342	376	445	371	396	386	453
Rostock.....	685	706	726	813	830	815	981	1 170	1 060	986	877	1 014
Schwerin.....	409	381	399	489	434	438	569	646	579	574	567	544
Stralsund.....	187	203	255	226	237	231	323	352	330	288	319	380
Wismar.....	186	204	230	192	180	187	231	240	253	236	230	211
Landkreise												
Bad Doberan.....	506	526	540	576	585	520	581	790	702	658	649	711
Demmin.....	445	511	396	414	431	457	515	561	533	476	604	499
Güstrow.....	460	520	478	530	440	529	643	748	594	579	658	731
Ludwigslust.....	718	703	727	712	788	692	786	828	853	903	998	1 168
Mecklenburg-Stre- litz.....	303	384	359	293	337	346	374	503	499	462	448	511
Müritz.....	291	237	305	255	285	228	269	454	379	439	382	344
Nordvorpommern..	499	519	490	510	553	454	654	677	597	622	669	633
Nordwestmeck- lenburg.....	978	773	778	772	868	821	1 070	1 063	1 009	993	1 018	945
Ostvorpommern....	495	509	522	464	491	508	667	701	672	605	702	651
Parchim.....	467	502	433	405	468	472	555	735	599	633	659	546
Rügen.....	422	310	422	351	408	408	452	582	474	522	480	515
Uecker-Randow....	349	353	401	420	316	343	472	579	510	523	504	511
Mecklenburg- Vorpommern.....	7 856	7 957	7 968	7 920	8 189	8 051	9 920	11 468	10 366	10 301	10 511	10 810

1) einschließlich der Umzüge innerhalb des Landkreises

Noch: 7 Wanderungen 2000 nach Kreisen

7.6 Wanderungssalden über die Gemeindegrenze nach Altersgruppen

Kreisfreie Stadt Landkreis Land	Insgesamt	Davon								
		0 – 5	5 – 10	10 – 15	15 – 20	20 – 25	25 – 30	30 – 35	35 – 40	
Kreisfreie Städte										
Greifswald.....	- 1 004	- 80	- 66	- 104	+ 25	- 3	- 175	- 187	- 159	
Neubrandenburg	- 1 289	- 35	- 14	- 86	- 46	- 234	- 197	- 120	- 146	
Rostock	- 2 409	- 164	- 119	- 322	- 160	+ 77	- 79	- 369	- 367	
Schwerin	- 1 337	- 30	- 34	- 193	+ 18	- 226	- 125	- 209	- 215	
Stralsund	- 493	- 40	- 13	- 77	+ 28	+ 15	- 62	- 70	- 66	
Wismar.....	- 235	- 25	- 13	- 43	+ 4	+ 31	- 26	- 39	- 35	
Landkreise										
Bad Doberan	+ 1 790	+ 179	+ 109	+ 267	- 7	- 435	- 20	+ 291	+ 281	
Demmin	- 1 145	- 32	- 37	- 87	- 187	- 415	- 135	- 76	- 45	
Güstrow.....	- 950	- 9	- 29	- 58	- 251	- 458	- 116	- 12	- 39	
Ludwigslust.....	+ 34	+ 20	+ 59	+ 81	- 163	- 423	- 97	+ 140	+ 83	
Mecklenburg- Strelitz.....	- 314	- 32	- 31	+ 9	- 108	- 407	- 74	+ 31	+ 30	
Müritz	- 14	+ 19	- 4	- 9	- 21	- 203	- 22	- 2	+ 22	
Nordvor- pommern.....	- 232	+ 71	- 2	+ 37	- 165	- 549	- 73	+ 41	+ 64	
Nordwestmeck- lenburg.....	+ 207	+ 78	+ 17	+ 59	- 212	- 357	- 54	+ 161	+ 145	
Ostvorpommern	- 152	+ 68	+ 3	+ 24	- 128	- 422	- 81	+ 76	+ 24	
Parchim.....	- 359	-	+ 20	+ 62	- 209	- 495	- 63	+ 25	+ 56	
Rügen.....	- 596	- 19	- 8	- 49	- 117	- 323	- 47	- 34	- 20	
Uecker-Randow	- 980	- 39	- 28	- 76	- 146	- 341	- 148	- 111	- 85	
Mecklenburg- Vorpommern....	- 9 478	- 70	- 190	- 565	- 1 845	- 5 168	- 1 594	- 464	- 472	

Kreisfreie Stadt Landkreis Land	Noch: davon							
	40 – 45	45 – 50	50 – 55	55 – 60	60 – 65	65 – 70	70 – 75	75 und mehr
Kreisfreie Städte								
Greifswald.....	- 80	- 72	- 50	- 35	- 23	- 6	+ 7	+ 4
Neubrandenburg	- 111	- 152	- 70	- 26	- 40	- 28	+ 7	+ 9
Rostock	- 197	- 255	- 191	- 122	- 119	- 17	-	- 5
Schwerin	- 186	- 100	- 40	- 65	+ 1	+ 13	- 3	+ 57
Stralsund	- 60	- 48	- 33	- 35	- 24	- 1	- 7	-
Wismar.....	- 20	- 24	- 16	- 12	+ 1	+ 3	- 14	- 7
Landkreise								
Bad Doberan	+ 222	+ 235	+ 177	+ 137	+ 158	+ 49	+ 28	+ 119
Demmin	- 47	+ 3	+ 6	- 14	- 19	- 12	- 15	- 33
Güstrow.....	- 27	- 27	+ 6	+ 8	+ 20	+ 16	- 8	+ 34
Ludwigslust.....	+ 72	+ 19	+ 57	+ 42	+ 82	+ 24	+ 15	+ 23
Mecklenburg- Strelitz.....	+ 33	+ 46	+ 47	+ 50	+ 27	+ 25	+ 11	+ 29
Müritz	+ 8	+ 35	+ 21	+ 39	+ 29	+ 14	+ 30	+ 30
Nordvorpom- mern.....	+ 57	+ 43	+ 69	+ 51	+ 56	+ 36	+ 14	+ 18
Nordwestmeck- lenburg.....	+ 113	+ 58	+ 56	+ 59	+ 49	+ 17	+ 15	+ 3
Ostvorpommern	- 8	+ 26	+ 68	+ 56	+ 60	+ 28	+ 13	+ 41
Parchim.....	+ 23	+ 18	+ 37	+ 56	+ 54	+ 13	+ 10	+ 34
Rügen.....	- 51	- 3	- 7	+ 18	+ 47	+ 1	+ 15	+ 1
Uecker-Randow	- 26	- 5	- 2	+ 2	+ 9	+ 6	+ 1	+ 9
Mecklenburg- Vorpommern....	- 285	- 203	+ 135	+ 209	+ 368	+ 181	+ 119	+ 366