

Produktbeschreibung

BOSISlight



Mecklenburg-Vorpommern

Landesamt für innere Verwaltung
Amt für Geoinformation,
Vermessungs- und Katasterwesen

Unter Bodenschätzung versteht man die Bewertung landwirtschaftlich nutzbarer Flächen. BOSISlight fasst die einzelnen Objekte von Bodenschätzungswerten in den Stufen <10, <15, <20, <25, <30, <35, <40, <45 und ≤50 jeweils in einer Fläche zusammen. Die Flächen werden aus den originären ALKIS-Bodenschätzungswerten abgeleitet.

Geodätische Grundlage

Lage: ETRS89 (UTM Abbildung, Zone 33)
EPSG-Code: 25833

Datenformat

ESRI-Shape-Files

Aktualität:

Stand 07.11.2023

Digital offline

pro Landkreis 100 €
M-V 500 €

Beispiel

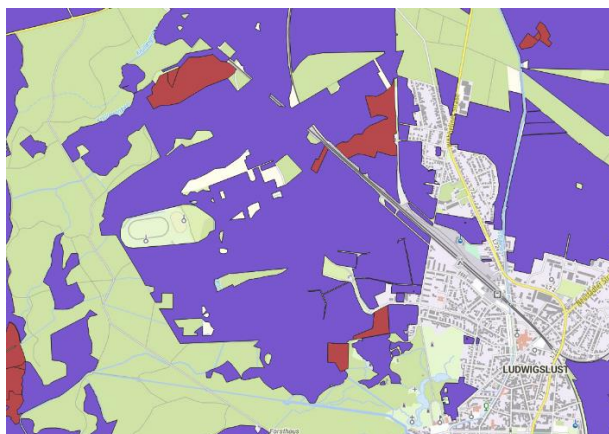


Abbildung 1 BOSISlight <35 (lila)

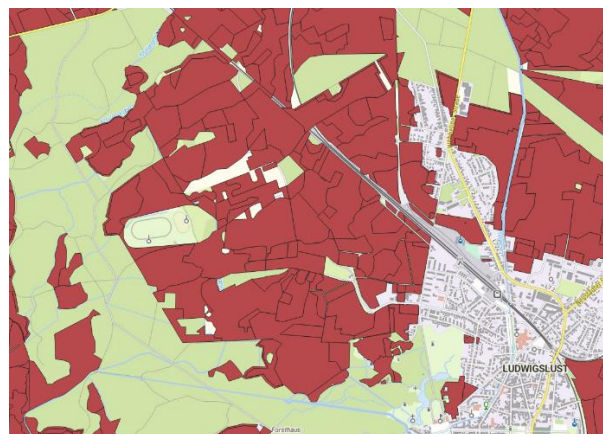


Abbildung 2 ALKIS Bodenschätzung

Woher kann ich das Produkt beziehen?

Organisation

Landesamt für innere Verwaltung
Amt für Geoinformation, Vermessung und Katasterwesen

Adresse

Lübecker Straße 289, 19059 Schwerin

Telefon

+49 (0)385 588 56860

E-Mail

geodatenservice@laiv-mv.de

Homepage

www.laiv-mv.de/Geoinformation/

Formular

[\(Bestellvorgang zum Bezug von Datensätzen des AfGVK M-V\) \(mv-regie-rung.de\)](http://(Bestellvorgang%20zum%20Bezug%20von%20Datens%C3%A4tzen%20des%20AfGVK%20M-V)%20(mv-regie-rung.de))