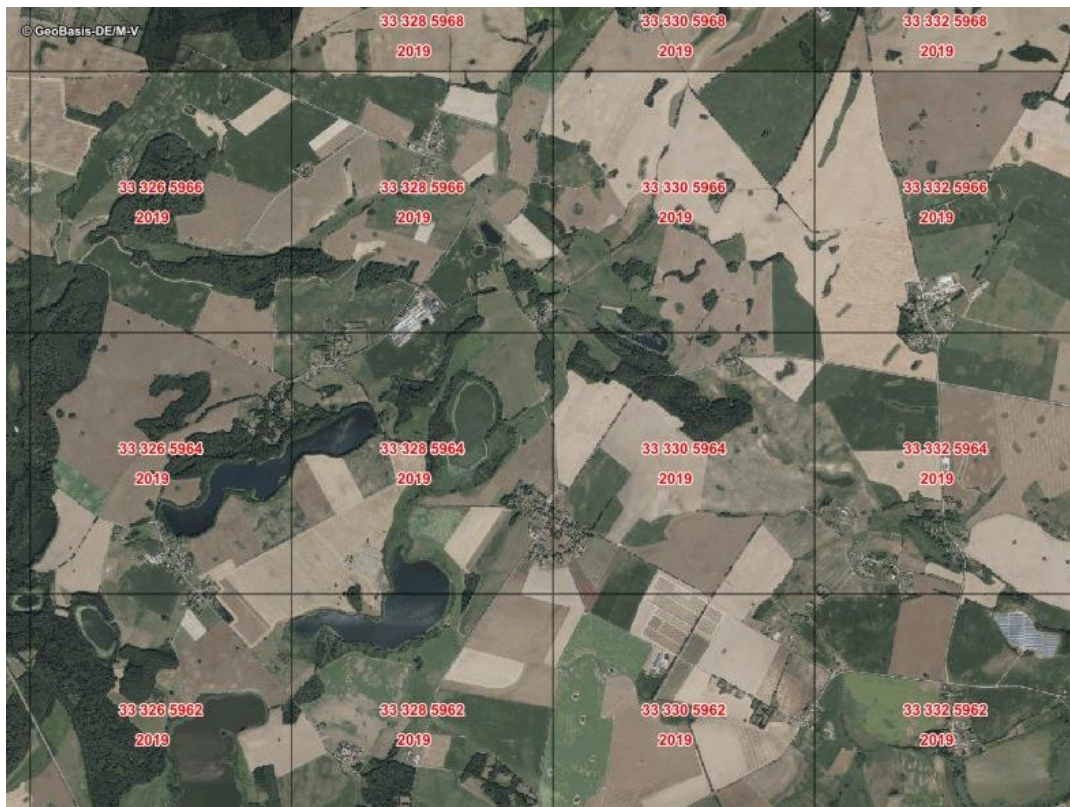


WMTS Digitale Orthophotos M-V (WMTS_MV_DOP)



Kurzbeschreibung:

Digitale Orthophotos (DOP) sind hochauflösende, verzerrungsfreie Luftbilder, die einen einheitlichen Bildmaßstab und einen exakten Bezug zum Landeskoordinatensystem besitzen. Sie dokumentieren den Landschaftszustand zu einem bestimmten Zeitpunkt und enthalten vollständig alle aus der „Vogelperspektive“ sichtbaren Landschaftsinformationen, ohne dass diese bereits selektiert oder strukturiert worden sind. DOP sind fotobasiert, pixelbasiert, geocodiert und lagertreu und sind mit einer Bodenauflösung von 0,1 m (DOP10), 0,2 m (DOP20) und 0,4 m (DOP40) verfügbar. Durch den Einsatz von Verfahren der Bildverarbeitung entstehen aus dem aktuellen Luftbildbestand DOP. Seit dem Jahr 2013 werden die Befliegungsgebiete sowohl innerhalb als auch außerhalb der belaubten Situation aufgenommen. Die Aktualität für die Landesfläche liegt bei ca. drei Jahren. Dieser Dienst dient der Darstellung von aktuellen Digitalen Orthophotos (DOP) in RGB mit einer Bodenauflösung von 0,2 m.

Ab dem Bildflugjahr 2018 werden die klassischen DOP in der Qualitätsstufe True Orthophotos (TrueDOP) bereitgestellt. TrueDOP zeichnen sich dadurch aus, dass die sichttoten Räume weitestgehend beseitigt sind und keine Umklappeffekte (Verkippungen) von Objekten über Geländehöhe verbleiben.

Zugriff:https://www.geodaten-mv.de/dienste/dop_wmts**Nutzungsbedingungen:**

Interne Nutzung: Der Dienst darf mit eigenen Diensten und Daten sowie Diensten und Daten Dritter, soweit von diesen entsprechende Rechte eingeräumt wurden, zusammengeführt und in interne Geschäftsprozesse, Produkte und Anwendungen eingebunden werden.

Externe Nutzung: Das Einbinden des Dienstes in geldleistungsfrei zugängliche Internetpräsentationen oder geldleistungsfrei erhältliche Applikationen (Apps) ist zulässig. Jede darüber hinausgehende externe Nutzung des Dienstes, z. B. Weitergabe analoger Auszüge zum Zweck der unmittelbaren Gewinnerzielung (Gutachten oder Exposés) oder das Einbinden in geldleistungspflichtige Internetpräsentationen bzw. Apps, ist genehmigungs- und ggf. geldleistungspflichtig.

Abgrenzung zu ähnlichen Webdiensten - technologisch:

Grundlegend werden zwei Möglichkeiten unterschieden, Geodaten über Webdienste im Internet zu publizieren. Sogenannte Darstellungsdienste (WMS) stellen digitale Geodaten als georeferenzierte Bilder visuell dar. Webdienste bzw. auch einzelne Ebenen verschiedenster Themen können überlagert dargestellt werden.

Als zweite Möglichkeit können digitale Geodaten durch sogenannte Downloaddienste heruntergeladen und für diverse Softwarelösungen bereitgestellt werden. Es können sowohl Geometrieobjekte (Vektordaten) als auch Objektattribute (Sachdaten) übertragen werden. Webservices wie WFS-Dienste (Vektordaten) bzw. WCS-Dienste (Rasterdaten) stellen Datenobjekte in Echtzeit bereit. Alternativ können komplette Datensätze für eine spätere Verwendung über einen ATOM Feed bereitgestellt werden.

**Abgrenzung zu ähnlichen Webdiensten - inhaltlich:**

Im Gegensatz zum Dienst Digitale Orthophotos und DLM-Objekte M-V (WMS_MV_DOP_DLM) werden keine DLM Objekte angezeigt.

Kontakt:

Organisation	Landesamt für innere Verwaltung M-V, Amt für Geoinformation, Vermessung und Katasterwesen
Adresse	Lübecker Straße 289, 19059 Schwerin
Telefon	+49 (0)385 588 56860
E-Mail	geodatenservice@laiv-mv.de
Homepage	www.laiv-mv.de/Geoinformation/