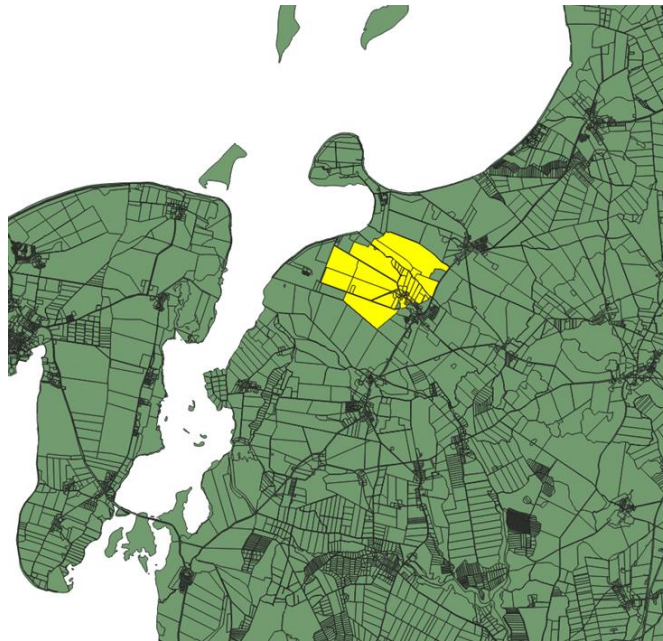


**WFS Amtliches
Liegenschaftskatasterinformationssystem M-V
Eigentümer Vereinfacht
(WFS MV ALKIS Eigentümer Vereinfacht)**



Mecklenburg-Vorpommern

Landesamt für innere Verwaltung
Amt für Geoinformation,
Vermessungs- und Katasterwesen



Kurzbeschreibung:

Die Geobasisdaten des Liegenschaftskatasters werden im Amtlichen Liegenschaftskataster-Informationssystem (ALKIS) geführt. Im Liegenschaftskataster sind für das Landesgebiet alle Flurstücke und Gebäude (Liegenschaften) nachgewiesen. Der Nachweis der Liegenschaften umfasst ihre Lage, Nutzung, Größe sowie wesentliche topographische Merkmale. Er enthält ebenso Informationen zu Eigentümern, Erbbau- und Nutzungsberechtigten sowie bei landwirtschaftlich genutzten Flächen die Ergebnisse der Bodenschätzung. Eigentümerinformationen sind in diesem Dienst nicht verfügbar.

Der vorliegende Web Feature Service ermöglicht das gezielte Herunterladen von in ALKIS geführten Geo-Objekten auf Basis einer Suchanfrage (Direktzugriffs-Downloaddienst). Der Dienst stellt ausschließlich folgende Geo-Objekte beschränkt auf die wesentlichen Eigenschaften im Format eines vereinfachten Datenaustauschschemas bereit:

- Flurstücke [mit Eigentümer],
- Gebäude,
- Tatsächliche Nutzungen,
- Verwaltungseinheiten,
- Katasterbezirke.

Der Dienst ist konzipiert zur Nutzung in einfachen praxisingängigen GIS-Clients ohne komplexe Funktionalitäten.

Zugriff: https://www.geodaten-mv.de/dienste/alkis_wfs_einfach

Stand: 20.12.2022

Nutzungsbedingungen:

Interne Nutzung: Der Dienst darf mit eigenen Diensten und Daten sowie Diensten und Daten Dritter, soweit von diesen entsprechende Rechte eingeräumt wurden, zusammengeführt und in interne Geschäftsprozesse, Produkte und Anwendungen eingebunden werden.

Externe Nutzung: Das Einbinden des Dienstes in geldleistungsfrei zugängliche Internetpräsentationen oder geldleistungsfrei erhältliche Applikationen (Apps) ist zulässig. Jede darüber hinausgehende externe Nutzung des Dienstes, z. B. Weitergabe analoger Auszüge zum Zweck der unmittelbaren Gewinnerzielung (Gutachten oder Exposés) oder das Einbinden in geldleistungspflichtige Internetpräsentationen bzw. Apps, ist genehmigungs- und ggf. geldleistungspflichtig.

Abgrenzung zu ähnlichen Webdiensten - technologisch:

Grundlegend werden zwei Möglichkeiten unterschieden, Geodaten über Webdienste im Internet zu publizieren. Sogenannte Darstellungsdienste (WMS) stellen digitale Geodaten als georeferenzierte Bilder visuell dar. Webdienste bzw. auch einzelne Ebenen verschiedenster Themen können überlagert dargestellt werden.

Als zweite Möglichkeit können digitale Geodaten durch sogenannte Downloaddienste heruntergeladen und für diverse Softwarelösungen bereitgestellt werden. Es können sowohl Geometrieobjekte (Vektordaten) als auch Objektattribute (Sachdaten) übertragen werden. Webservices wie WFS-Dienste (Vektordaten) bzw. WCS-Dienste (Rasterdaten) stellen Datenobjekte in Echtzeit bereit. Alternativ können komplette Datensätze für eine spätere Verwendung über einen ATOM Feed bereitgestellt werden.



Abgrenzung zu ähnlichen Webdiensten – inhaltlich :

Im Gegensatz zu den Darstellungsdiensten des Liegenschaftskatasters (WMS-Dienste) bieten die WFS-Dienste die Möglichkeit, gezielt ALKIS-Datensätze herunterzuladen.

Eigentümerinformationen sind in diesem Dienst verfügbar. Diese stehen nach Nachweis des berechtigten Interesses zur Verfügung.

Kontakt:

Organisation	Landesamt für innere Verwaltung M-V, Amt für Geoinformation, Vermessung und Katasterwesen
Adresse	Lübecker Straße 289, 19059 Schwerin
Telefon	+49 (0)385 588 56860
E-Mail	geodatenservice@laiv-mv.de
Homepage	www.laiv-mv.de/Geoinformation/