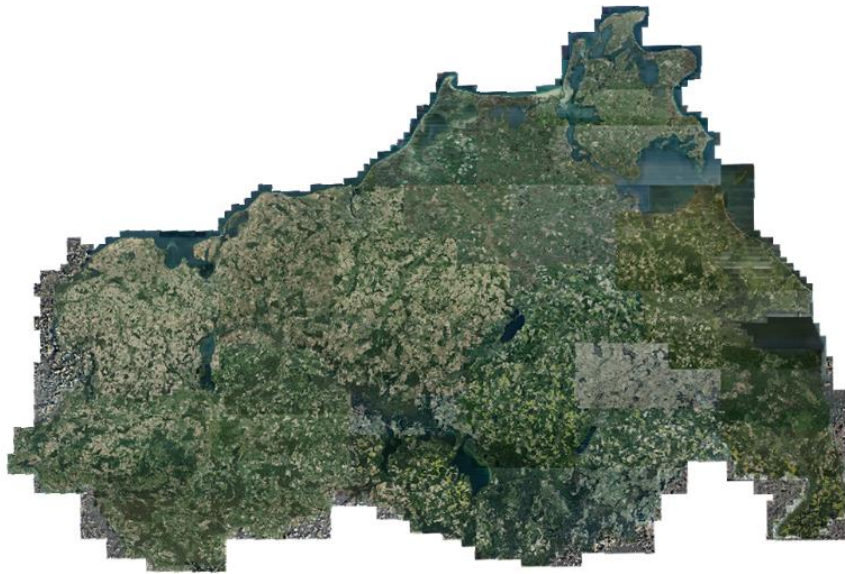


WMS Historische Orthophotos M-V (WMS_MV_DOP_Historisch)



Mecklenburg-Vorpommern

Landesamt für innere Verwaltung
Amt für Geoinformation,
Vermessungs- und Katasterwesen



Kurzbeschreibung:

Digitale Orthophotos (DOP) sind hochauflösende, verzerrungsfreie Luftbilder, die einen einheitlichen Bildmaßstab und einen exakten Bezug zum Landeskoordinatensystem besitzen. Sie dokumentieren den Landschaftszustand zu einem bestimmten Zeitpunkt und enthalten vollständig alle aus der „Vogelperspektive“ sichtbaren Landschaftsinformationen, ohne dass diese bereits selektiert oder strukturiert worden sind. DOP sind fotobasiert, pixelbasiert, geocodiert und lagetreu und sind mit einer Bodenauflösung von 0,1 m (DOP10), 0,2 m (DOP20) und 0,4 m (DOP40) verfügbar. Durch den Einsatz von Verfahren der Bildverarbeitung entstehen aus dem aktuellen Luftbildbestand DOP. Seit dem Jahr 2013 werden die Befliegungsgebiete sowohl innerhalb als auch außerhalb der belaubten Situation aufgenommen. Die Aktualität für die Landesfläche liegt bei ca. drei Jahren. Dieser Dienst dient der Darstellung von historischen Digitalen Orthophotos (DOP) in RGB mit einer Bodenauflösung von 0,2 m bzw. 0,4 m. Es werden die nicht mehr aktuellen DOP ab dem Jahr 2002 dargestellt.

Zugriff: https://www.geodaten-mv.de/dienste/doparchiv_wms

Nutzungsbedingungen:

Der Datensatz/Dienst steht unter der Datenlizenz "Creative Commons Namensnennung – 4.0 International (CC BY 4.0)". Die Namensnennung hat in folgender Weise zu erfolgen: © GeoBasis-DE/M-V <Jahr der letzten Datenlieferung>

Link: <https://creativecommons.org/licenses/by/4.0>

Der Lizenznehmer ist verpflichtet, bei jeder öffentlichen Wiedergabe, Verbreitung oder Präsentation der Geodaten sowie bei jeder Veröffentlichung oder externen Nutzung einer Bearbeitung oder Umgestaltung einen deutlich sichtbaren Quellenvermerk anzubringen, der wie folgt auszugestaltet ist: © GeoBasis-DE/M-V <Jahr der letzten Datenlieferung>

Sichtbarer Maßstabsbereich: 1:1 bis 1: 1 000 000

Abgrenzung zu ähnlichen Webdiensten - technologisch:

Grundlegend werden zwei Möglichkeiten unterschieden, Geodaten über Webdienste im Internet zu publizieren. Sogenannte Darstellungsdienste (WMS) stellen digitale Geodaten als georeferenzierte Bilder visuell dar. Webdienste bzw. auch einzelne Ebenen verschiedenster Themen können überlagert dargestellt werden.

Als zweite Möglichkeit können digitale Geodaten durch sogenannte Downloaddienste heruntergeladen und für diverse Softwarelösungen bereitgestellt werden. Es können sowohl Geometrieobjekte (Vektordaten) als auch Objektattribute (Sachdaten) übertragen werden. Webservices wie WFS-Dienste (Vektordaten) bzw. WCS-Dienste (Rasterdaten) stellen Datenobjekte in Echtzeit bereit. Alternativ können komplette Datensätze für eine spätere Verwendung über einen ATOM Feed bereitgestellt werden.



Abgrenzung zu ähnlichen Webdiensten - inhaltlich:

Im Gegensatz zum Dienst Digitale Orthophotos M-V (WMS_MV_DOP) werden nur die nicht mehr aktuellen DOP aller Jahrgänge ab 2002 angezeigt.

Kontakt:

Organisation	Landesamt für innere Verwaltung M-V, Amt für Geoinformation, Vermessung und Katasterwesen
Adresse	Lübecker Straße 289, 19059 Schwerin
Telefon	+49 (0)385 588 56860
E-Mail	geodatenservice@laiv-mv.de
Homepage	www.laiv-mv.de/Geoinformation/