

Produktion der Viehwirtschaft in Mecklenburg-Vorpommern

Juli 2016

Bestell-Nr.: C323 2016 07

Herausgabe: 18. Oktober 2016
Printausgabe: EUR 2,00

Herausgeber: Statistisches Amt Mecklenburg-Vorpommern, Lübecker Straße 287, 19059 Schwerin,
Telefon: 0385 588-0, Telefax: 0385 588-56909, Internet: <http://www.statistik-mv.de>, E-Mail: statistik.post@statistik-mv.de

Zuständiger Dezernent: Dr. Dieter Gabka, Telefon: 0385 588-56043

© Statistisches Amt Mecklenburg-Vorpommern, Schwerin, 2016
Auszugsweise Vervielfältigung und Verbreitung mit Quellenangabe gestattet.

Zeichenerklärungen und Abkürzungen

-	nichts vorhanden
0	weniger als die Hälfte von 1 in der letzten besetzten Stelle, jedoch mehr als nichts
.	Zahlenwert unbekannt oder geheim zu halten
...	Zahl lag bei Redaktionsschluss noch nicht vor
x	Aussage nicht sinnvoll oder Fragestellung nicht zutreffend
/	keine Angabe, da Zahlenwert nicht ausreichend genau oder nicht repräsentativ
()	Zahl hat eingeschränkte Aussagefähigkeit
[rot]	berichtigte Zahl
G	gewerbliche Schlachtungen
H	Hausschlachtungen

Abweichungen in den Summen erklären sich aus dem Auf- und Abrunden der Einzelwerte.

Inhaltsverzeichnis

	Seite
Rechtsgrundlagen und Methodik	3
Kapitel 1 Schlachtungen und Fleischerzeugung	
Tabelle 1.1 Schlachtungen von Tieren	4
<i>Grafiken</i> <i>Rinderschlachtungen</i>	4
<i>Schweineschlachtungen</i>	5
Tabelle 1.2 Schlachtsmengen	6
<i>Grafiken</i> <i>Schlachtsmengen aus gewerblichen Schlachtungen</i>	7
<i>Schlachtsmengen aus Hausschlachtungen</i>	7
Tabelle 1.3 Durchschnittliche Schlachtgewichte von gewerblich geschlachteten Tieren	8
<i>Grafik</i> <i>Durchschnittliche Schlachtgewichte von gewerblich geschlachteten Tieren im Juli 2016</i>	8
Kapitel 2 Legehennenhaltung und Eierzeugung	
Tabelle 2.1 Legehennenhaltung und Eierzeugung nach Monaten	9
<i>Grafiken</i> <i>Eierzeugung</i>	9
<i>Eier je Henne</i>	9
Tabelle 2.2 Legehennenhaltung und Eierzeugung im Juli 2016 nach Gößenklassen der Hennenhaltungsplätze und Haltungsformen	10
<i>Grafik</i> <i>Eierzeugung im Juli 2016 nach Haltungsformen</i>	10
Fußnotenerläuterungen	11

Rechtsgrundlagen und Methodik

Der vorliegende Statistische Bericht umfasst Ergebnisse mehrerer Statistiken, die bundesweit einheitlich auf der Grundlage des Agrarstatistikgesetzes (AgrStatG) in der Fassung der Bekanntmachung vom 17. Dezember 2009 (BGBl. I S. 3 886), das zuletzt durch Artikel 1 des Gesetzes vom 5. Dezember 2014 (BGBl. I S. 1975) geändert worden ist, monatlich durchgeführt werden.

Schlachtungen

Die Schlachtungsstatistik erfasst monatlich alle im Inland geschlachteten Tiere. Sie beruht auf den Tagebuchaufzeichnungen der amtlichen Tierärzte und Fleischkontrolleure über die Zahl der nach den Bestimmungen gemäß Artikel 5 der Verordnung (EG) Nr. 854/2004 des Europäischen Parlaments und des Rates vom 29. April 2004 (Abl. EU Nr. L 226/83) amtlich untersuchten Tiere. Die Angaben sind untergliedert nach Tierarten, gewerblichen Schlachtungen sowie der Herkunft der Tiere (Inland, Ausland). Die Untersuchungspflicht für Hausschlachtungen richtet sich nach dem Fleischhygienegesetz in der jeweils geltenden Fassung.

Schlachtgewichte

Im Rahmen der Schlachtgewichtsstatistik sind die Inhaber jener Betriebe meldepflichtig, denen Rinder, Kälber, Schweine oder Schafe lebend oder geschlachtet geliefert werden und die das Fleisch dieser Tiere verkaufen oder verarbeiten. Von der Meldepflicht ausgenommen sind Betriebe, deren durchschnittliche wöchentliche Anlieferung geringer ist als 200 Schweine, 75 Rinder oder 75 Schafe.

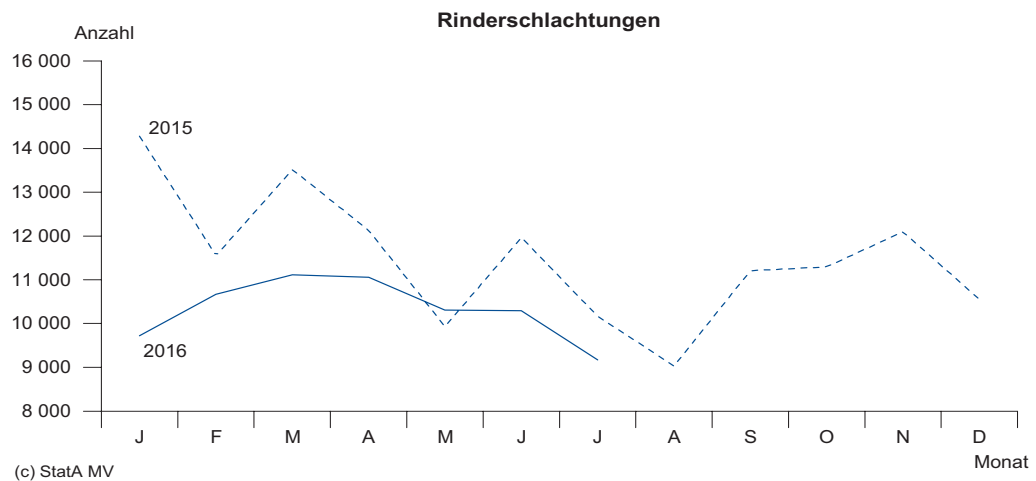
Schlachtgewichte von Pferden und Ziegen werden auf der Grundlage langjähriger Durchschnittswerte im Einvernehmen mit dem Bundesministerium für Ernährung, Landwirtschaft und Verbraucherschutz festgelegt.

Legehennenhaltung und Eierzeugung

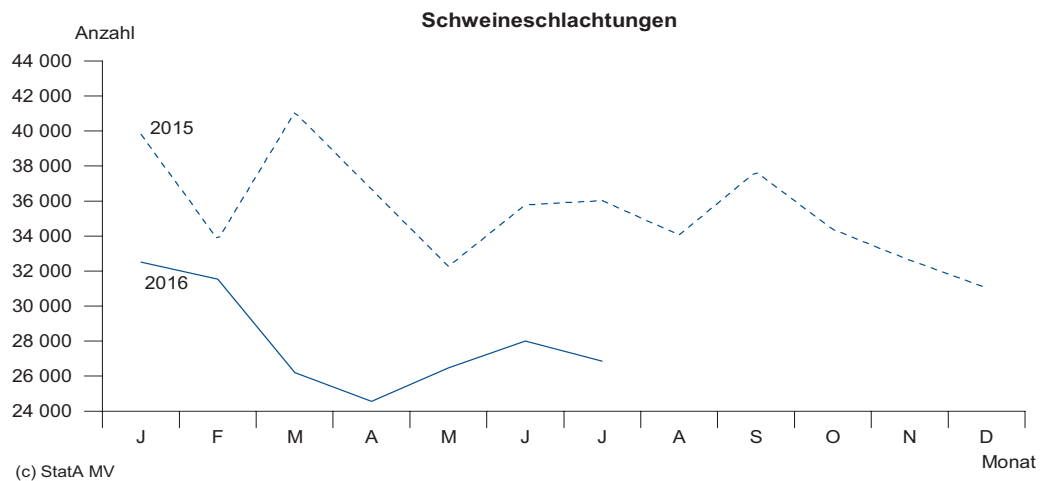
Im Rahmen dieser Geflügelstatistik werden monatlich in Unternehmen mit Hennenhaltung Daten über die Zahl der vorhandenen Hennenhaltungsplätze, der legenden Hennen sowie der erzeugten Eier erhoben.

Auskunftspflichtig sind die Inhaber oder Leiter der Unternehmen bzw. Betriebe mit mindestens 3 000 Hennenhaltungsplätzen.

Kapitel 1		Schlachtungen und Fleischerzeugung													
Tabelle 1.1		Schlachtungen von Tieren													
Lfd. Nr.	Jahr Monat Kumulativ	Rinder zusammen		Davon											
				Ochsen		Bullen		Kühe		weibliche Rinder 1)		Kälber 2)		Jungrinder 3)	
		G	H	G	H	G	H	G	H	G	H	G	H	G	H
Anzahl															
1	2	3	4	5	6	7	8	9	10	11	12	13	14	15	16
1	1991	142 586	4 463	64	1	52 346	1 973	55 376	630	31 365	1 364	3 435	495	.	.
2	2000	130 344	1 380	3 683	34	41 635	614	68 285	121	16 043	481	698	130	.	.
3	2005	134 274	1 505	4 266	54	40 996	522	69 141	107	16 100	713	3 771	109	.	.
4	2010	156 561	1 214	2 857	35	61 639	366	65 734	135	19 854	391	5 166	125	1 311	162
5	2015	136 811	925	1 506	22	48 342	311	62 956	108	16 431	273	6 611	82	965	129
2016															
6	Januar	9 577	147	85	2	2 507	51	5 032	20	1 292	36	599	9	62	29
7	Februar	10 587	82	188	4	3 085	30	4 862	13	1 461	20	788	1	203	14
8	März	11 059	57	203	4	2 975	10	5 414	13	1 851	18	450	2	166	10
9	April	11 007	53	258	0	3 188	17	5 305	9	1 704	16	484	3	68	8
10	Mai	10 269	39	86	0	2 959	16	5 071	7	1 595	9	477	2	81	5
11	Juni	10 199	97	194	1	3 062	37	4 970	18	1 543	17	329	12	101	12
12	Juli	9 151	21	159	0	2 598	2	4 709	6	1 220	4	369	4	96	5
13	August														
14	September														
15	Oktober														
16	November														
17	Dezember														
18	1.1. - 31.7.2016	71 849	496	1 173	11	20 374	163	35 363	86	10 666	120	3 496	33	777	83
19	1.1. - 31.7.2015	83 102	453	473	14	32 702	132	35 951	56	10 341	133	3 030	45	605	73

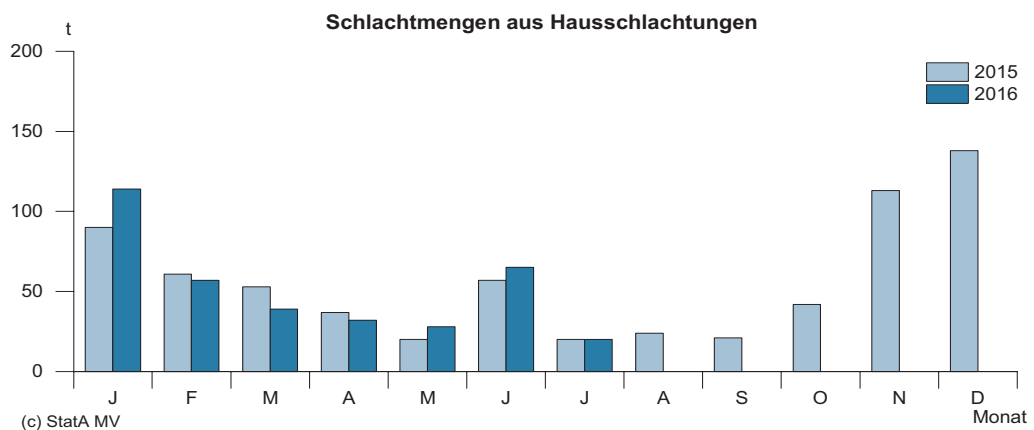
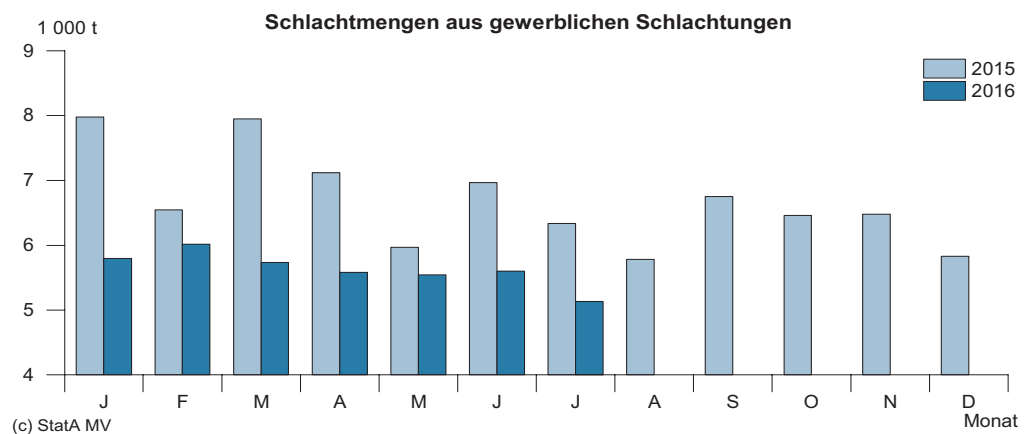


Kapitel 1		Schlachtungen und Fleischerzeugung											
Tabelle 1.1		Schlachtungen von Tieren											
Lfd. Nr.	Jahr Monat Kumulativ	Schweine		Schafe		Davon				Ziegen		Pferde	
						Lämmer		übrige Schafe					
		G	H	G	H	G	H	G	H	G	H	G	H
Anzahl													
1	2	17	18	19	20	21	22	23	24	25	26	27	28
1	1991	999 071	77 239	8 311	1 298	5	13	126	9
2	2000	617 278	11 977	3 757	1 022	114	97	101	5
3	2005	541 165	11 922	8 824	1 182	424	147	25	9
4	2010	452 357	8 435	17 405	1 508	15 536	1 132	1 869	376	578	149	58	7
5	2015	420 855	4 304	11 645	714	10 914	442	731	272	367	37	48	19
2016													
6	Januar	31 775	733	741	93	720	62	21	31	31	10	3	7
7	Februar	31 203	338	701	49	641	39	60	10	18	2	1	1
8	März	25 968	245	1 181	26	1 143	16	38	10	45	1	5	0
9	April	24 387	173	723	10	675	7	48	3	8	1	1	1
10	Mai	26 304	163	877	9	859	3	18	6	76	0	0	2
11	Juni	27 629	373	1 027	102	1 006	26	21	76	4	15	3	2
12	Juli	26 701	163	929	1	902	1	27	0	43	0	2	0
13	August												
14	September												
15	Oktober												
16	November												
17	Dezember												
18	1.1. - 31.7.2016	193 967	2 188	6 179	290	5 946	154	233	136	225	29	15	13
19	1.1. - 31.7.2015	253 154	2 232	5 631	296	5 404	242	227	54	200	27	25	8



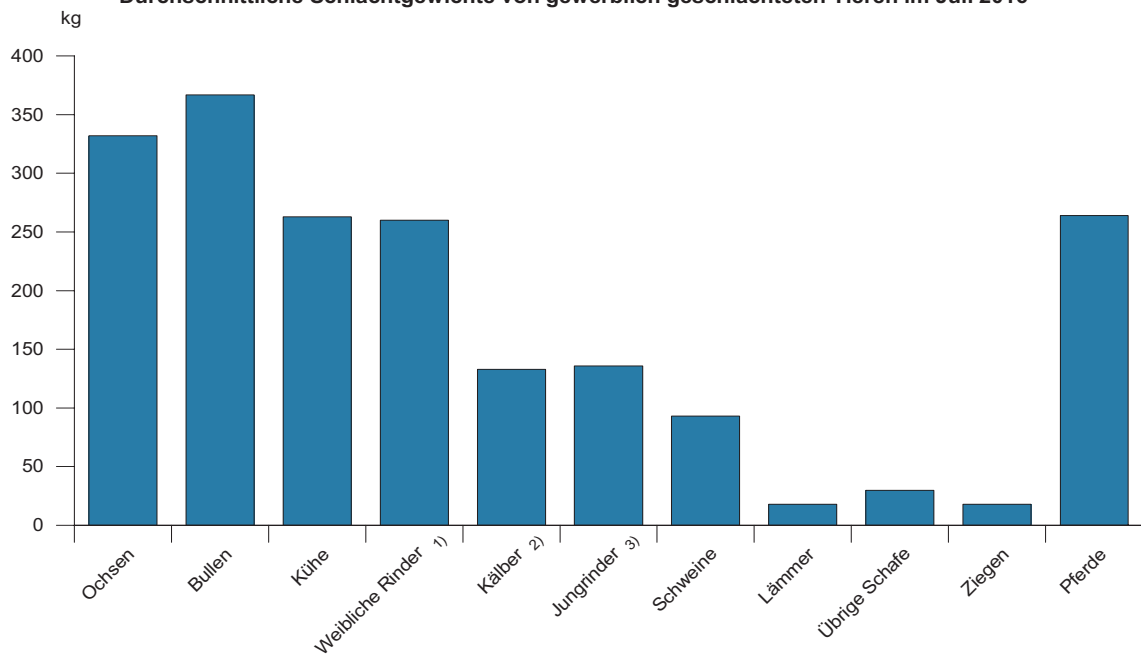
Kapitel 1		Schlachtungen und Fleischerzeugung												
Tabelle 1.2		Schlachtsmengen												
Lfd. Nr.	Jahr Monat Kumulativ	Insgesamt	Davon									Schweine	Schafe/ Ziegen	Pferde
			Rinder zu- sammen	davon						Jung- rinder 3)				
				Ochsen	Bullen	Kühe	weibliche Rinder 1)	Kälber 2)						
1	2	3	4	5	6	7	8	9	10	11	12	13		
Insgesamt														
1	1991	.	35 285	19	14 838	13 295	6 918	215	.	.	261	37		
2	2000	.	36 857	1 153	13 487	17 951	4 190	75	.	.	87	28		
3	2005	88 029	38 038	1 200	13 478	18 679	4 284	398	.	49 798	185	9		
4	2010	89 885	46 290	925	21 351	17 919	5 216	637	242	43 197	380	17		
5	2015	80 845	40 622	502	17 273	17 333	4 485	869	160	39 962	242	18		
2016														
6	Januar	5 907	2 812	28	948	1 381	365	78	13	3 076	16	3		
7	Februar	6 075	3 063	66	1 128	1 331	404	100	35	2 998	15	1		
8	März	5 776	3 277	74	1 106	1 492	518	58	29	2 474	23	1		
9	April	5 611	3 272	91	1 180	1 460	469	63	11	2 324	14	1		
10	Mai	5 571	3 053	27	1 117	1 395	440	63	11	2 499	18	1		
11	Juni	5 666	3 005	69	1 114	1 342	417	46	17	2 638	22	1		
12	Juli	5 156	2 629	53	953	1 241	319	50	14	2 508	18	1		
13	August													
14	September													
15	Oktober													
16	November													
17	Dezember													
18	1.1. - 31.7.2016	39 761	21 112	407	7 545	9 642	2 932	457	129	18 516	125	7		
19	1.1. - 31.7.2015	49 204	25 054	157	11 632	9 944	2 832	388	102	24 028	114	9		
Gewerbliche Schlachtungen														
20	1991	124 709	34 278	16	14 298	13 145	6 631	188	.	90 172	225	34		
21	2000	91 614	36 485	1 143	13 291	17 920	4 068	64	.	55 035	68	27		
22	2005	86 522	37 631	1 185	13 308	18 650	4 101	387	.	48 723	162	7		
23	2010	88 740	45 972	914	21 224	17 882	5 116	622	215	42 406	346	15		
24	2015	80 168	40 372	495	17 162	17 303	4 411	859	142	39 557	225	13		
2016														
25	Januar	5 793	2 772	27	929	1 375	355	77	9	3 007	14	1		
26	Februar	6 018	3 039	64	1 117	1 328	399	99	32	2 966	14	0		
27	März	5 736	3 262	73	1 102	1 489	513	58	28	2 451	23	1		
28	April	5 579	3 258	91	1 173	1 457	464	63	10	2 307	14	0		
29	Mai	5 543	3 042	27	1 111	1 393	438	62	10	2 484	17	0		
30	Juni	5 601	2 979	68	1 101	1 337	413	45	15	2 602	19	1		
31	Juli	5 136	2 625	53	952	1 240	318	49	13	2 493	18	1		
32	August													
33	September													
34	Oktober													
35	November													
36	Dezember													
37	1.1. - 31.7.2016	39 407	20 976	404	7 485	9 619	2 899	453	116	18 309	118	4		
38	1.1. - 31.7.2015	48 866	24 935	152	11 585	9 928	2 796	382	92	23 817	108	7		

Kapitel 1		Schlachtungen und Fleischerzeugung												
Tabelle 1.2		Schlachtmengen												
Lfd. Nr.	Jahr Monat Kumulativ	Insgesamt	Davon									Schweine	Schafe/ Ziegen	Pferde
			Rinder zu- sammen	davon						Kälber 2)	Jung- rinder 3)			
				Ochsen	Bullen	Kühe	weibliche Rinder 1)							
t														
1	2	3	4	5	6	7	8	9	10	11	12	13		
Hausschlachtungen														
39	1991	.	1 007	3	540	150	287	27	.	.	36	3		
40	2000	.	373	11	196	32	122	12	.	.	20	1		
41	2005	1 506	406	15	169	29	182	11	.	1 074	23	2		
42	2010	1 145	318	11	127	37	100	15	27	791	34	2		
43	2015	677	250	7	111	30	73	11	18	405	17	5		
2016														
44	Januar	114	40	1	19	6	10	1	4	69	2	2		
45	Februar	57	24	1	11	4	6	0	2	32	1	0		
46	März	39	16	1	4	4	5	0	2	23	1	0		
47	April	32	15	0	6	3	4	0	1	16	0	0		
48	Mai	28	11	0	6	2	3	0	1	15	0	1		
49	Juni	65	26	0	13	5	5	2	2	35	3	1		
50	Juli	20	5	0	1	2	1	1	1	15	0	0		
51	August													
52	September													
53	Oktober													
54	November													
55	Dezember													
56	1.1. - 31.7.2016	354	136	4	60	24	33	4	12	207	7	3		
57	1.1. - 31.7.2015	338	119	5	47	16	36	6	11	210	7	2		



Kapitel 1		Schlachtungen und Fleischerzeugung										
Tabelle 1.3		Durchschnittliche Schlachtgewichte von gewerblich geschlachteten Tieren										
Lfd. Nr.	Jahr Monat	Ochsen	Bullen	Kühe	Weibliche Rinder 1)	Kälber 2)	Jung-rinder 3)	Schweine	Lämmer	Übrige Schafe	Ziegen	Pferde
1	2	3	4	5	6	7	8	9	10	11	12	13
		kg										
1	1991	277	273	237	212	55	.	90	.	26	.	250
2	2000	310	319	262	254	89	.	89	.	17	18	264
3	2005	278	324	270	255	127	.	90	.	17	18	264
4	2010	321	344	272	258	121	164	94	18	30	18	264
5	2015	330	355	275	268	131	148	94	18	30	18	264
	2016											
6	Januar	322	370	273	275	128	142	95	18	30	18	264
7	Februar	341	362	273	273	126	159	95	18	30	18	264
8	März	359	370	275	277	128	166	94	18	30	18	264
9	April	352	368	275	272	130	143	95	18	30	18	264
10	Mai	318	376	275	275	131	125	94	18	30	18	264
11	Juni	352	360	269	268	135	148	94	18	30	18	264
12	Juli	332	367	263	260	133	136	93	18	30	18	264
13	August											
14	September											
15	Oktober											
16	November											
17	Dezember											

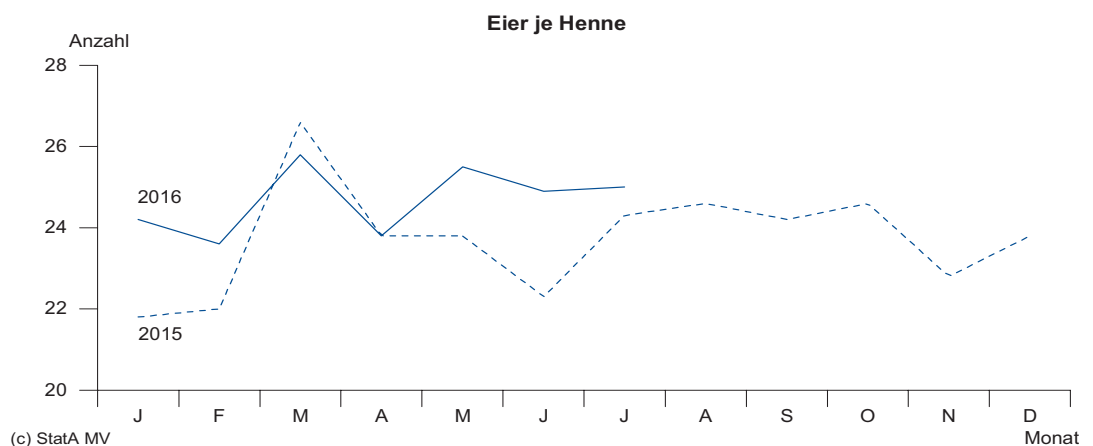
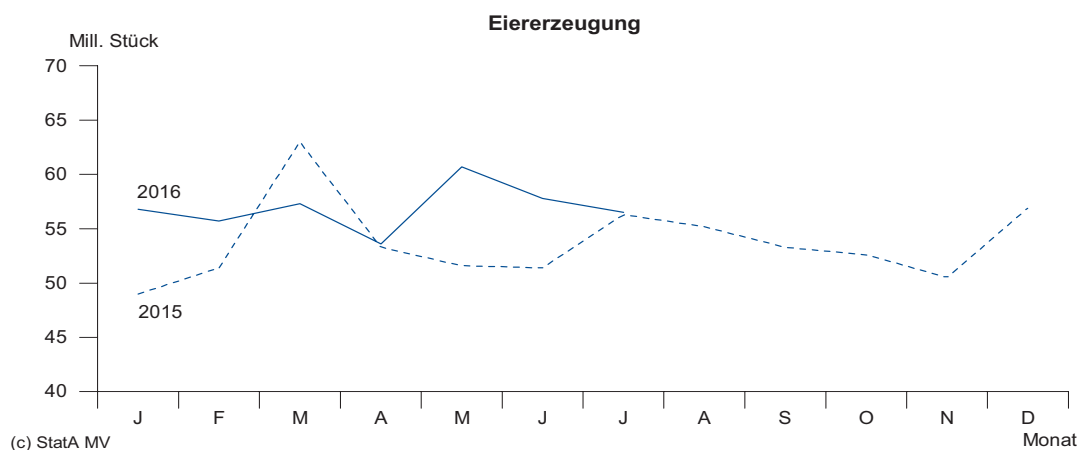
Durchschnittliche Schlachtgewichte von gewerblich geschlachteten Tieren im Juli 2016



1) über 300 kg Lebendgewicht, noch nicht gekalbt
 2) bis zu 8 Monaten
 3) mehr als 8, aber höchstens 12 Monate

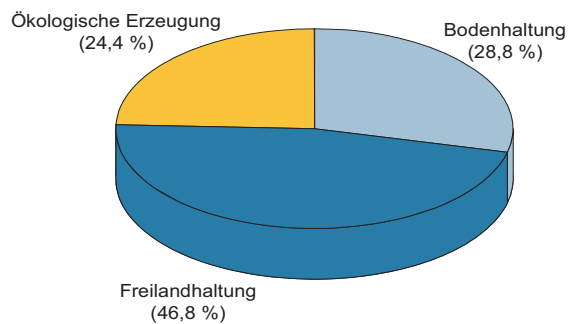
(c) StatA MV

Kapitel 2		Legehennenhaltung und Eierzeugung 4) 5)								
Tabelle 2.1		Legehennenhaltung und Eierzeugung nach Monaten								
Lfd. Nr.	Jahr Monat Kumulativ	Betriebe 6)	Hennenhaltungs- plätze 7)		Legehennen 8)		Erzeugte Eier 9) 10)	Legeleistung		Auslastung der Haltungs- kapazität
			am letzten Kalendertag des Berichtsmonats 11)		im Durch- schnitt			Eier je Legehennen	Eier je Legehennen am Tag	
		Anzahl	1 000				Anzahl			%
1	2	3	4	5	6	7	8	9	10	
1	1991 12)	12	2 322	1 552	.	433 964	279,5	0,77	66,8	
2	2000 12)	27	1 604	1 336	1 333	379 412	284,6	0,78	83,3	
3	2005 12)	41	2 006	1 657	1 669	463 269	277,5	0,76	83,2	
4	2010 12)	54	1 951	1 684	1 685	485 295	288,0	0,79	86,3	
5	2015 12) 14)	73	2 767	.	2 304	644 335	270,4	0,78	81,7	
2016										
6	Januar	72	2 737	2 331	2 352	56 828	24,2	0,78	85,2	
7	Februar	72	2 737	2 362	2 359	55 724	23,6	0,81	86,3	
8	März	72	2 737	2 099	2 220	57 258	25,8	0,83	76,7	
9	April	72	2 737	2 375	2 255	53 638	23,8	0,79	86,8	
10	Mai	72	2 737	2 343	2 377	60 699	25,5	0,82	85,6	
11	Juni	72	2 737	2 261	2 320	57 778	24,9	0,83	82,6	
12	Juli	72	2 737	2 263	2 259	56 547	25,0	0,81	82,7	
13	August									
14	September									
15	Oktober									
16	November									
17	Dezember									
18	1.1. - 31.7.2016	72	x	x	2 306	398 472	172,8	x	83,7	
19	1.1. - 31.7.2015	73	x	x	2 284	375 993	164,6	x	85,4	



Kapitel 2		Legehennenhaltung und Eierzeugung 4) 5)							
Tabelle 2.2		Legehennenhaltung und Eierzeugung im Juli 2016 nach Größenklassen der Hennenhaltungsplätze und Haltungsformen							
Lfd. Nr.	Größenklassen der Hennenhaltungsplätze von ... bis unter ... Haltungsformen	Betriebe 6)	Hennenhaltungsplätze 7)	Legehennen 8)		Erzeugte Eier 9) 10)	Legeleistung		Auslastung der Haltungs-kapazität
			am letzten Kalendertag des Berichtsmonats 11)	im Durchschnitt des Monats	Eier je Legehenne		Eier je Legehenne am Tag		
								im Berichtsmonat	
Anzahl			Anzahl		1 000	Anzahl		%	
1	2	3	4	5	6	7	8	9	10
Insgesamt									
1	Unter 5 000	2	27,3	0,88	87,1
2	5 000 - 10 000	4	23,6	0,76	63,9
3	10 000 - 30 000	21	397 414	300 776	312 229	7 354	23,6	0,76	75,7
4	30 000 - 50 000	32	1 190 593	965 454	937 416	24 385	26,0	0,84	81,1
5	50 000 - 100 000	9	639 455	521 191	569 917	14 567	25,6	0,82	81,5
6	100 000 - 200 000	4	477 991	453 770	416 845	9 683	23,2	0,75	94,9
7	200 000 und mehr	-	-	-	-	-	-	-	-
8	Zusammen	72	2 736 739	2 262 854	2 259 111	56 547	25,0	0,81	82,7
Und zwar: Haltungsform 13)									
9	Bodenhaltung	19	779 895	620 877	622 515	16 263	26,1	0,84	79,6
10	Freilandhaltung	34	1 231 346	1 112 143	1 070 430	26 460	24,7	0,80	90,3
11	Kleingruppenhaltung und ausgestaltete Käfige	-	-	-	-	-	-	-	-
12	Ökologische Erzeugung	28	725 498	529 834	566 167	13 824	24,4	0,79	73,0

Eierzeugung im Juli 2016 nach Haltungsformen



(c) StatA MV

Fußnotenerläuterungen

- 1) weibliche Rinder über 300 kg Lebendgewicht, noch nicht gekalbt
- 2) bis 2008: Kälber bis 300 kg Lebendgewicht, die noch keine zweiten Zähne haben;
ab 2009: Kälber bis zu 8 Monaten
- 3) Jungrinder mehr als 8, aber höchstens 12 Monate
- 4) vorläufige Ergebnisse
- 5) in Betrieben von Unternehmen mit mindestens 3 000 Hennenhaltungsplätzen
- 6) Seit 31.01.2015: Eine aus einem Stall oder mehreren Ställen bestehende örtliche, wirtschaftliche und seuchenhygienische Einheit zur Erzeugung von Eiern im Sinne des Legehennenbetriebsregistergesetzes.
- 7) Bei voller Ausnutzung der für die Hennenhaltung verfügbaren Hennenhaltungsplätze.
- 8) Einschließlich legereifer Junghennen und Legehennen, die sich in der Mauser befinden.
- 9) einschließlich Bruch-, Knick- und Junghenneneier
- 10) Für den menschlichen Verzehr erzeugte Eier (Konsumeier).
- 11) bis 2014: Berichtszeitpunkt der 1. Tag des Monats
- 12) Jahresdurchschnitt, außer Spalten 7 und 8
- 13) Bei Betrieben mit mehreren Haltungsformen erfolgt eine Mehrfachzählung.
- 14) aus methodischen Gründen eingeschränkte Vergleichbarkeit gegenüber den Vorjahren