

Sozialversicherungspflichtig Beschäftigte in Mecklenburg-Vorpommern

31.12.2015

Bestell-Nr.: A653 2015 44

Herausgabe: 27. Juli 2016
Printausgabe: EUR 4,00

Herausgeber: Statistisches Amt Mecklenburg-Vorpommern, Lübecker Straße 287, 19059 Schwerin,
Telefon: 0385 588-0, Telefax: 0385 588-56909, Internet: <http://www.statistik-mv.de>, E-Mail: statistik.post@statistik-mv.de

Zuständige Dezernentin: Dr. Margit Herrmann, Telefon: 0385 588-56041

© Statistisches Amt Mecklenburg-Vorpommern, Schwerin, 2016
Auszugsweise Vervielfältigung und Verbreitung mit Quellenangabe gestattet.

Zeichenerklärungen und Abkürzungen

-	nichts vorhanden
0	weniger als die Hälfte von 1 in der letzten besetzten Stelle, jedoch mehr als nichts
.	Zahlenwert unbekannt oder geheim zu halten
...	Zahl lag bei Redaktionsschluss noch nicht vor
x	Aussage nicht sinnvoll oder Fragestellung nicht zutreffend
/	keine Angabe, da Zahlenwert nicht ausreichend genau oder nicht repräsentativ
()	Zahl hat eingeschränkte Aussagefähigkeit
[rot]	berichtigte Zahl

Abweichungen in den Summen erklären sich aus dem Auf- und Abrunden der Einzelwerte.

Inhaltsverzeichnis

	Seite
Vorbemerkungen	3
Grafik 1 Sozialversicherungspflichtig Beschäftigte mit Arbeitsort in Mecklenburg-Vorpommern am 31.12.2015	5
Grafik 2 Sozialversicherungspflichtig Beschäftigte am 31.12.2015 mit Arbeitsort in den kreisfreien Städten und Landkreisen Mecklenburg-Vorpommerns nach Voll- und Teilzeitbeschäftigten	5
Tabelle 1 Sozialversicherungspflichtig Beschäftigte mit Arbeitsort in Mecklenburg-Vorpommern am 31.12.2015 nach Wirtschaftsabschnitten und -unterabschnitten, Geschlecht, Teilzeitbeschäftigten, Ausländer/-innen und Auszubildenden	6
Tabelle 2 Sozialversicherungspflichtig Beschäftigte mit Arbeitsort in Mecklenburg-Vorpommern am 31.12.2015 nach Wirtschaftsabschnitten, Geschlecht, deutschen Beschäftigten und Altersgruppen	7
Tabelle 3 Sozialversicherungspflichtig Beschäftigte mit Arbeitsort in Mecklenburg-Vorpommern am 31.12.2015 nach Wirtschaftsabschnitten, Altersgruppen, Geschlecht und beruflicher Ausbildung	8
Tabelle 4 Sozialversicherungspflichtig Beschäftigte mit Arbeitsort in Mecklenburg-Vorpommern am 31.12.2015 nach beruflicher Gliederung, Geschlecht, Teilzeitbeschäftigten sowie Ausländer/-innen und Auszubildenden	9
Tabelle 5 Sozialversicherungspflichtig Beschäftigte mit Arbeitsort in Mecklenburg-Vorpommern am 31.12.2015 nach kreisfreien Städten und Landkreisen, Geschlecht, Vollzeit- und Teilzeitbeschäftigten sowie deutschen Beschäftigten, Ausländer/-innen und Auszubildenden	10
Tabelle 6 Sozialversicherungspflichtig Beschäftigte mit Arbeitsort in Mecklenburg-Vorpommern am 31.12.2015 nach Wirtschaftsabschnitten, Altersgruppen, Geschlecht sowie kreisfreien Städten und Landkreisen	11
Tabelle 7 Sozialversicherungspflichtig Beschäftigte mit Arbeitsort in Mecklenburg-Vorpommern 2008 bis 2015 nach Geschlecht, Teilzeitbeschäftigten sowie Ausländer/-innen, Auszubildenden und Wirtschaftsbereichen	13
Tabelle 8 Sozialversicherungspflichtig Beschäftigte mit Wohnort in Mecklenburg-Vorpommern am 31.12.2015 nach Wirtschaftsabschnitten und -unterabschnitten, Geschlecht, Teilzeitbeschäftigten, Ausländer/-innen und Auszubildenden	14
Tabelle 9 Sozialversicherungspflichtig Beschäftigte mit Wohnort in Mecklenburg-Vorpommern am 31.12.2015 nach Wirtschaftsabschnitten, Geschlecht, deutschen Beschäftigten und Altersgruppen	15
Tabelle 10 Sozialversicherungspflichtig Beschäftigte mit Wohnort in Mecklenburg-Vorpommern am 31.12.2015 nach Wirtschaftsabschnitten, Altersgruppen, Geschlecht und beruflicher Ausbildung	16
Tabelle 11 Sozialversicherungspflichtig Beschäftigte mit Wohnort in Mecklenburg-Vorpommern am 31.12.2015 nach beruflicher Gliederung, Geschlecht, Teilzeitbeschäftigten sowie Ausländer/-innen und Auszubildenden	17
Tabelle 12 Sozialversicherungspflichtig Beschäftigte mit Wohnort in Mecklenburg-Vorpommern am 31.12.2015 nach kreisfreien Städten und Landkreisen, Geschlecht, Vollzeit- und Teilzeitbeschäftigten sowie deutschen Beschäftigten, Ausländer/-innen und Auszubildenden	18
Tabelle 13 Sozialversicherungspflichtig Beschäftigte mit Wohnort in Mecklenburg-Vorpommern am 31.12.2015 nach Wirtschaftsabschnitten, Altersgruppen, Geschlecht sowie kreisfreien Städten und Landkreisen	19
Von der Meldung des Arbeitgebers zur Statistik	21
Fußnotenerläuterungen	22

Vorbemerkungen

Am 31.12.2015 waren mit Arbeitsort in Mecklenburg-Vorpommern 546 725 Personen abhängig beschäftigt und unterlagen der Meldepflicht zur Sozialversicherung. Damit stellen die sozialversicherungspflichtig Beschäftigten rund 73 Prozent der im Land erwerbstätigen Personen. Die fortlaufende Beobachtung von Größe, Struktur und Entwicklung dieses Personenkreises ist damit eine wesentliche Grundlage wirtschafts- und sozialpolitischer Analysen, aus denen sich u. a. Maßnahmen regionaler Struktur- und Arbeitsmarktpolitik ableiten.

Gesetzliche Grundlagen der Meldung und statistischen Nutzung

Gesetzliche Grundlage für die Durchführung der Statistik sozialversicherungspflichtig Beschäftigter ist das Dritte Buch Sozialgesetzbuch - Arbeitsförderung - (SGB III). Nach § 281 SGB III (Arbeitsmarktstatistiken) ist die Bundesagentur für Arbeit damit beauftragt, aus den in ihrem Geschäftsbereich anfallenden Daten Statistiken, insbesondere über Beschäftigung und Arbeitslosigkeit der Arbeitnehmer und über Leistungen der Arbeitsförderung zu erstellen. Auf Grundlage der Meldungen nach § 28a (Meldepflicht) des Vierten Buches Sozialgesetzbuch - Gemeinsame Vorschriften für die Sozialversicherung - (SGB IV) erstellt die Bundesagentur für Arbeit eine Datei sozialversicherungspflichtig Beschäftigter. Die anonymisierten Einzeldaten der sozialversicherungspflichtig Beschäftigten stellt sie gemäß § 282a Absatz 1 SGB III dem Statistischen Bundesamt und den Statistischen Ämtern der Länder zur Verfügung. Diese erstellen Veröffentlichungen der Beschäftigungsstatistik für allgemeine Zwecke in tiefer fachlicher und regionaler Gliederung, führen gezielte Auswertungen und vergleichende Untersuchungen durch und binden die Ergebnisse der Beschäftigungsstatistik in das erwerbsstatistische Gesamtbild ein.

Abgrenzung des Kreises der sozialversicherungspflichtig Beschäftigten

Beschäftigte, die kranken-, renten- und versicherungspflichtig und/oder beitragspflichtig zur Arbeitslosenversicherung nach dem Arbeitsförderungsgesetz sind oder für die von den Arbeitgebern Beitragsanteile zur Rentenversicherung zu entrichten sind, gehören zu den sozialversicherungspflichtig Beschäftigten. Damit *werden in der Regel alle Arbeiter/-innen und Angestellten einschließlich der Beschäftigten in beruflicher Ausbildung* von der Sozialversicherungspflicht erfasst. In wenigen Fällen besteht auch für Selbstständige Sozialversicherungspflicht.

Wehr- und Zivildienstleistende gelten dann als sozialversicherungspflichtig Beschäftigte, wenn sie ihren Dienst aus einem auch weiterhin bestehenden Beschäftigungsverhältnis heraus angetreten haben und nur wegen der Ableistung dieser Dienstzeiten kein Entgelt erhalten. Das Gleiche gilt für Zeitsoldaten mit einer Verpflichtung bis zu zwei Jahren.

Mit der gesetzlichen *Neuregelung zur Sozialversicherungspflicht geringfügiger Beschäftigungsverhältnisse* zum Stichtag 1. April 1999 und den Regelungsanpassungen zum Stichtag 1. April 2003 haben sich wesentliche Veränderungen ergeben. Nach § 8 SGB IV wird zwar nach wie vor zwischen geringfügig entlohten und geringfügig kurzfristigen Beschäftigungen unterschieden, jedoch mit unterschiedlicher Konsequenz der Zuordnung und statistischen Ausweisung:

- Als „*geringfügig entlohnt*“ gilt eine Tätigkeit, wenn eine bestimmte Einkommenshöchstgrenze im Monat (seit 1.1.2013 450,- EUR) nicht überschritten wird. Für geringfügige Beschäftigungsverhältnisse besteht grundsätzlich keine Versicherungspflicht in der gesetzlichen Kranken-, Pflege- und Arbeitslosenversicherung. Seit dem 1. April 1999 sind Arbeitgeber verpflichtet, auch für Personen, die ausschließlich geringfügig entlohnte Tätigkeiten ausüben, pauschalierte Beiträge zur Kranken- und Rentenversicherung zu entrichten, wobei der Beitrag zur Rentenversicherung von den Beschäftigten zur Erlangung verbesserter Leistungsansprüche durch freiwillige Zuzahlung aufgestockt werden kann. In diesem Bericht werden keine Daten zur den geringfügig entlohten Beschäftigten ausgewiesen. Diese werden von der Bundesagentur für Arbeit veröffentlicht.
- Als „*kurzfristig*“ gilt eine Tätigkeit dann, wenn sie nach ihrer Eigenart oder im Voraus vertraglich auf höchstens zwei Monate oder 50 Arbeitstage begrenzt ist. Personen, die als einzige Tätigkeit eine geringfügig kurzfristige Beschäftigung im Sinne von § 8 Absatz 1 SGB IV ausüben, bleiben auch nach den neuen rechtlichen Regelungen frei von der Versicherungspflicht. Sie zählen nicht zu den sozialversicherungspflichtig Beschäftigten und werden deshalb in dieser Veröffentlichung nicht ausgewiesen.

Werden von derselben Person mehrere geringfügige Beschäftigungen (geringfügig entlohnte oder kurzfristige Beschäftigungen) oder geringfügig entlohnte Beschäftigungen und nicht geringfügige Beschäftigungen ausgeübt, so sind sie zusammenzurechnen (§ 8 Absatz 2 SGB IV). Dies gilt auch, wenn anstelle einer Beschäftigung eine selbstständige Tätigkeit ausgeübt wird.

Nicht zu den sozialversicherungspflichtig Beschäftigten zählen der weitaus überwiegende Teil der Selbstständigen, mithelfende Familienangehörige, Berufs- und Zeitsoldaten (siehe o. g. Ausnahme), Wehrpflichtige ohne vorangegangene Beschäftigung sowie Beamte/-innen.

Maßgebend für die Berufsbezeichnung ist allein die gegenwärtig in der Hauptbeschäftigung ausgeübte Tätigkeit und nicht der erlernte oder früher ausgeübte Beruf.

Bei der Darstellung der Altersgruppen wird bei jeder Auszählung das Alter der Beschäftigten am jeweiligen Stichtag ermittelt.

Nachweiskonzept

Die sozialversicherungspflichtig Beschäftigten werden am Arbeitsort (Tabellen 1 bis 7) und am Wohnort (Tabellen 8 bis 13) nachgewiesen.

Klassifikation

Die Wirtschaftszweiggliederung erfolgt nach der „Klassifikation der Wirtschaftszweige Ausgabe 2008 (WZ 2008)“. Die Gliederung der WZ 2008 wurde unter Beteiligung von Datennutzern und -produzenten in Verwaltung, Wirtschaft, Forschung und Gesellschaft geschaffen.

Sie berücksichtigt die Vorgaben der statistischen Systematik der Wirtschaftszweige in der Europäischen Gemeinschaft (NACE Rev. 2), die mit der Verordnung (EG) Nr. 1893/2006 des Europäischen Parlaments und des Rates vom 20. Dezember 2006 (ABl. EG Nr. L 393 S.1) veröffentlicht wurde. Die Zustimmung der Europäischen Kommission gemäß Artikel 4, Absatz 3, der o. g. Verordnung liegt vor.

Die Anwendung der WZ 2008 für statistische Zwecke ergibt sich aus Artikel 8 der o. g. Verordnung. Danach sind Statistiken, die sich auf vom 1. Januar 2008 an durchgeführte Wirtschaftstätigkeiten beziehen (Berichtsperiode), auf der Grundlage der NACE Rev. 2 (in Deutschland auf der Grundlage der WZ 2008) zu erstellen.

Grundsätzlich sind die wirtschaftsfachlichen Ergebnisse der Beschäftigungsstatistik mit anderen deutschen und europäischen Wirtschaftsstatistiken vergleichbar.

Beim Übergang auf die WZ 2008 wurde nicht nur die Gliederungsstruktur der Wirtschaftszweigklassifikation in einigen Bereichen umfassend geändert, es wurde auch der Abdeckungsbereich der Klassifikation erweitert. Um geänderte Produktionsformen und neue Tätigkeiten zu berücksichtigen, wurden auf der obersten Klassifikationsebene konzeptionell neue Gliederungspositionen geschaffen und neue Unterteilungen eingeführt.

Die WZ 2008 ist in einigen Bereichen tiefer gegliedert als ihre Vorgängerversion, vor allem im Bereich der Erbringung von Dienstleistungen sind alle Hierarchieebenen betroffen.

Durch die Einführung neuer Positionen auf Abschnittebene wird ein Gesamtvergleich zwischen der WZ 2008 und der WZ 2003 verhindert.

Seit dem Stichtag 31.12.2012 beruhen die Angaben zur Tätigkeit der sozialversicherungspflichtig Beschäftigten auf der "Klassifikation der Berufe 2010" (KldB 2010).

Mit der Umstellung auf den neuen Tätigkeitsschlüssel wird den veränderten rechtlichen Grundlagen sowie veränderter Bildungs- und Beschäftigungsstrukturen Rechnung getragen, sodass ein realitätsnahes Abbild der nationalen Berufsstrukturen entsteht. Die Systematik der Berufe der KldB 2010 basiert auf den Dimensionen "Berufsfachlichkeit" und "Anforderungsniveau" und weicht somit maßgeblich von den vorherigen Versionen ab. Aufgrund einer hohen Kompatibilität mit der internationalen Berufsklassifikation (ISCO-08: International Standard Classification of Occupations 2008) wird zudem die internationale Vergleichbarkeit von Forschung und amtlicher Statistik verbessert.

Die Umstellung des Tätigkeitsschlüssels ermöglicht wesentlich differenziertere Aussagen zur ausgeübten Tätigkeit, zum Schul- und Berufsabschluss sowie zur Arbeitszeit. Durch die umfassenden Veränderungen ist bei diesen Merkmalen ein **Vergleich** zu Ergebnissen, die auf einem Stichtag vor dem 31.12.2012 basieren, **nicht möglich**.

Hinweis

Die in diesem Bericht vorgelegten Ergebnisse resultieren aus der Aufbereitung im IT-Verfahren „Datamart Beschäftigtenstatistik“, innerhalb des BA - Data Warehouse. Liegen für einen Versicherten zum Stichtag mehrere Beschäftigungsverhältnisse vor, so übermittelt das Abfrageschema zunächst das aktuellste Beschäftigungsverhältnis. Handelt es sich hierbei - gemäß den Angaben zur Tätigkeit - um eine Teilzeitbeschäftigung, so wird das Versichertenkonto auf das Vorliegen einer parallel ausgeübten Vollzeitbeschäftigung durchsucht. Liegt eine solche vor, wird diese in die Bestandsauswertung einbezogen, ansonsten die im ersten Schritt ermittelte Teilzeitbeschäftigung. Die in diesem Bericht dargestellten Ergebnisse zum Stichtag 31.12.2015 basieren auf der Datenerfassungs- und -übermittlungsverordnung (DEÜV) und wurden nach dem Neuverfahren ausgewertet. Die Bundesagentur für Arbeit behält sich für diese und alle folgenden Stichtage die Möglichkeit der Berichtigung innerhalb von drei Jahren nach Stichtag vor.

Revision der Beschäftigungsstatistik

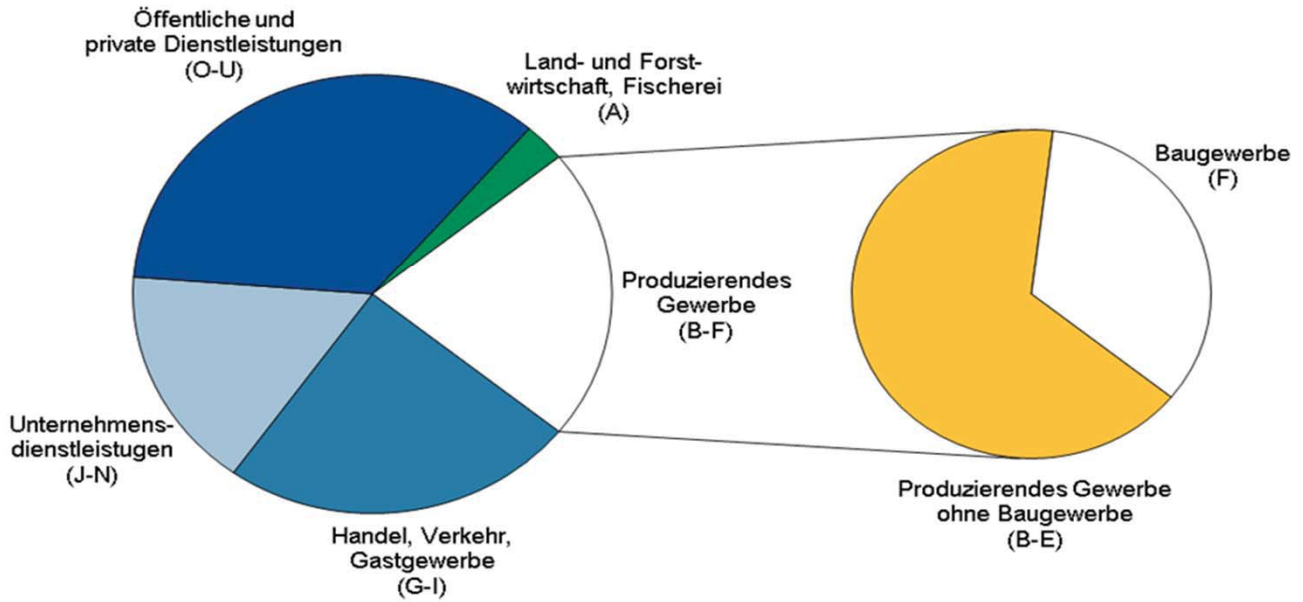
Die Daten der sozialversicherungspflichtig Beschäftigten wurden von der Bundesagentur für Arbeit umfassend überarbeitet. Im Zuge dieser Revision erfolgte eine Neumodellierung der Daten, die zu einer verbesserten Ergebnisgenauigkeit führt. Darüber hinaus wurde der Kreis der sozialversicherungspflichtig Beschäftigten im Rahmen der Revision 2014 definitorisch erweitert, sodass nun eine bessere Anpassung an das ILO-Erwerbskonzept (ILO: International Labour Organization) gewährleistet ist. Als zahlenmäßig bedeutendste Gruppen wurden die behinderten Menschen in anerkannten Werkstätten sowie Personen, die ein freiwilliges soziales, ökologisches Jahr oder einen Bundesfreiwilligendienst leisten in den Kreis der sozialversicherungspflichtig Beschäftigten aufgenommen.

Aufgrund der großen Abweichungen zwischen den neu aufbereiteten und den zuvor veröffentlichten Daten revidierte die Bundesagentur für Arbeit die Daten rückwirkend bis 1999. Es ist für Mecklenburg-Vorpommern vorerst nicht vorgesehen, die bereits veröffentlichten Statistischen Berichte zu den Pendlern und den sozialversicherungspflichtig Beschäftigten durch revidierte Daten zu ersetzen. Zum Stichtag 31.12.2013 veröffentlichte das Statistische Amt Mecklenburg-Vorpommern erstmals einen Statistischen Bericht mit den revidierten Zahlen aus der Beschäftigungsstatistik. Die in diesem Statistischen Bericht enthaltenen Daten sind **nicht** mit früheren, nicht revidierten Daten **vergleichbar**.

Nähere Informationen zur Revision der Beschäftigungsstatistik können Sie dem Methodenbericht der Bundesagentur für Arbeit entnehmen: <http://statistik.arbeitsagentur.de/Navigation/Statistik/Grundlagen/Methodenberichte/Beschaeftigungsstatistik/Methodenberichte-Beschaeftigungsstatistik-Nav.html>.

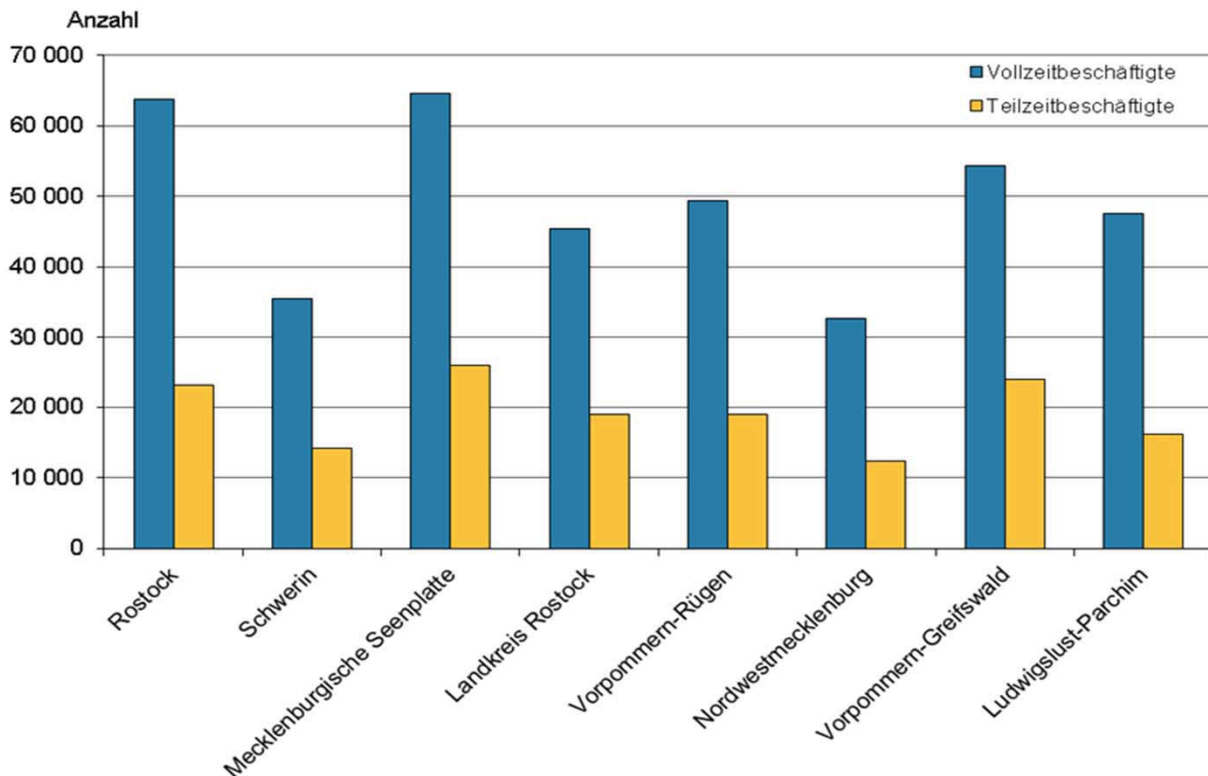
Grafiken

Sozialversicherungspflichtig Beschäftigte mit Arbeitsort in Mecklenburg-Vorpommern am 31.12.2015



(c) StatA MV

Sozialversicherungspflichtig Beschäftigte mit Arbeitsort in den kreisfreien Städten und Landkreisen Mecklenburg-Vorpommerns am 31.12.2015 nach Voll- und Teilzeitbeschäftigten



(c) StatA MV

Tabelle 1

**Sozialversicherungspflichtig Beschäftigte mit Arbeitsort in
Mecklenburg-Vorpommern am 31.12.2015 nach Wirtschafts-
abschnitten und -unterabschnitten, Geschlecht, Teilzeit-
beschäftigten, Ausländer/-innen und Auszubildenden**

Lfd. Nr.	Nr. der Klassi- fikation	Wirtschaftsgliederung nach WZ 2008	Ins- gesamt	Und zwar					
				männ- lich	weib- lich	Teilzeit- beschäf- tigte	Aus- länder/ -innen	Auszubildende	
								ins- gesamt	darunter weiblich
1	2	3	4	5	6	7	8	9	10
1	A	Land- und Forstwirtschaft, Fischerei	15 573	11 581	3 992	1 380	908	666	127
2	B-F	Produzierendes Gewerbe	117 931	91 583	26 348	8 939	2 484	5 656	841
3	B-E	Produzierendes Gewerbe ohne Baugewerbe	77 994	56 208	21 786	5 709	1 675	3 900	721
4	B	Bergbau und Gewinnung von Steinen und Erden	561	492	69
5	C	Verarbeitendes Gewerbe	66 514	47 505	19 009	4 919	1 589	3 394	621
6	10-12	Herst. von Nahr.-u. Genussm., Getr. u. Tabakerzeugn.	16 380	8 402	7 978	2 220	796	622	251
7	13-15	Herst. von Bekleidung, Leder, Lederw. und Schuhen	862	344	518	118	44	38	18
8	16-18	Herstellung von Papier, Pappe und Druckerzeugnissen	5 682	4 124	1 558	344	73	232	49
9	19	Kokerei und Mineralölverarbeitung	165	.	.	.	10	27	.
10	20	Herstellung von chemischen Erzeugnissen	1 328	951	377	73	13	50	.
11	21	Herstellung von pharmazeutischen Erzeugnissen	405	173	232	40	5	6	.
12	22-23	Herstellung von Gummi- und Kunststoffwaren, Glas und Glaswaren, Keramik, Verarb. von Steinen und Erden	4 740	3 798	942	250	128	135	33
13	24-25	Metallerzeugn. und -bearb., Herst. v. Metallerzeugn.	10 727	9 286	1 441	455	128	622	34
14	26	Herstellung von DV-Geräten, elektr. u. opt. Erzeugn.	2 355	1 463	892	210	53	84	9
15	27	Herstellung von elektrischen Ausrüstungen	1 354	.	.	.	15	50	7
16	28	Maschinenbau	7 834	6 804	1 030	253	98	558	31
17	29-30	Fahrzeugbau	6 485	5 704	781	159	88	475	41
18	31-33	Sonstige Herstellung von Waren, Reparatur und Installation von Maschinen und Ausrüstungen	8 197	5 378	2 819	720	138	495	129
19	D	Energieversorgung	4 945	3 440	1 505
20	E	Wasserversorgung; Abwasser- und Abfallentsorgung, Beseitigung von Umweltverschmutzungen	5 974	4 771	1 203	476	21	199	34
21	F	Baugewerbe	39 937	35 375	4 562	3 230	809	1 756	120
22	41-42	Hoch- und Tiefbau	10 983	9 932	1 051	516	173	407	20
23	43	Vorber. Baustellenarbeiten, Bauinstallation und sonstiges Ausbaugewerbe	28 954	25 443	3 511	2 714	636	1 349	100
24	G-U	Dienstleistungsbereiche	413 219	160 964	252 255	143 265	9 938	15 667	8 329
25	G-I	Handel, Verkehr und Gastgewerbe	131 579	65 014	66 565	41 170	5 100	6 696	2 706
26	G	Handel; Instandhaltung und Reparatur von Kfz	70 157	29 922	40 235	26 363	770	3 937	1 518
27	45	Handel mit Kfz; Instandhaltung und Reparatur von Kfz	11 853	9 623	2 230	1 043	137	1 300	200
28	46	Großhandel (ohne Handel mit Kfz)	14 307	9 903	4 404	1 920	154	700	146
29	47	Einzelhandel (ohne Handel mit Kfz)	43 997	10 396	33 601	23 400	479	1 937	1 172
30	H	Verkehr und Lagerei	30 647	23 066	7 581	5 332	689	728	145
31	I	Gastgewerbe	30 775	12 026	18 749	9 475	3 641	2 031	1 043
32	J	Information und Kommunikation	7 316	4 475	2 841	1 331	91	376	112
33	58-60	Verlagswesen, audiovisuelle Medien und Rundfunk	1 904	925	979	361	.	.	66
34	61	Telekommunikation	630	454	176	113	.	.	-
35	62-63	Informationstechnologie und Informationsdienstleistungen	4 782	3 096	1 686	857	72	240	46
36	K	Finanz- und Versicherungsdienstleister	8 349	2 643	5 706	2 831	50	462	215
37	64	Finanzdienstleister	5 764	1 629	4 135	2 057	32	329	161
38	65-66	Versich., Rückvers. u. Pensionskassen (o. Sozialvers.); mit Finanz- u. Versicherungsdienstl. verb. Tätigkeiten	2 585	1 014	1 571	774	18	133	54
39	L	Grundstücks- und Wohnungswesen	6 437	3 137	3 300	1 339	124	234	139
40	M-N	Freiberufliche, wissenschaftliche, technische Dienstleister; sonstige wirtschaftliche Dienstleister	67 423	33 266	34 157	22 206	1 877	1 335	743
41	M	Freiberufliche, wissenschaftl. u. techn. Dienstleistungen	20 932	8 545	12 387	4 815	451	809	567
42	69-71	freiberufliche und technische Dienstleister	14 521	5 702	8 819	3 273	188	607	431
43	72	Wissenschaftliche Forschung und Entwicklung	4 342	2 138	2 204	919	240	72	34
44	73-75	Sonst. freiberufl., wissenschaftl. u. techn. Dienstleister	2 069	705	1 364	623	23	130	102
45	N	Sonstige wirtschaftliche Dienstleistungen	46 491	24 721	21 770	17 391	1 426	526	176
46	78.2, 78.3	dar.: Vermittlung und Überlassung von Arbeitskräften	10 066	7 729	2 337	1 215	657	15	6
47	O-Q	Öffentl. Verwaltung, Verteidigung, Sozialvers.; Erziehung und Unterricht; Gesundheits- und Sozialwesen	170 459	45 155	125 304	65 920	2 049	5 792	3 898
48	O	Öffentliche Verwaltung, Verteidigung; Sozialversicherung	41 092	13 971	27 121	10 079	117	1 179	655
49	P	Erziehung und Unterricht	29 001	7 446	21 555	13 074	461	1 310	679
50	Q	Gesundheits-, Veterinär- und Sozialwesen	100 366	23 738	76 628	42 767	1 471	3 303	2 564
51	86	Gesundheitswesen	48 440	9 379	39 061	16 158	1 004	2 508	2 003
52	87-88	Heime und Sozialwesen	51 926	14 359	37 567	26 609	467	795	561
53	R-U	Kunst, Unterhaltung und Erholung; sonstige Dienstleister; Private Haushalte; Exterritoriale Organisationen	21 656	7 274	14 382	8 468	647	772	516
54	R	Kunst, Unterhaltung und Erholung	5 431	2 539	2 892	1 377	258	.	.
55	S	Sonstige Dienstleistungen	15 904	4 639	11 265	6 900	372	556	416
56	T	Private Haushalte mit Hauspersonal; Dienstleistungen u. Herst. v. Waren durch private Haush. für d. Eigenbedarf	321	96	225	191	17	.	.
57	U	Exterritoriale Organisationen u. Körperschaften	-	-	-	-	-	-	-
58	A-U	Insgesamt 1)	546 725	264 129	282 596	153 586	13 330	21 989	9 297

Tabelle 2				Sozialversicherungspflichtig Beschäftigte mit Arbeitsort in Mecklenburg-Vorpommern am 31.12.2015 nach Wirtschaftsabschnitten, Geschlecht, deutschen Beschäftigten und Altersgruppen							
Lfd. Nr.	Nr. der Klassifikation	Wirtschaftsgliederung nach WZ 2008	Geschl.	Insgesamt	Davon im Alter von ... bis unter ... Jahren						
					unter 20	20 - 30	30 - 40	40 - 50	50 - 60	60 - 65	65 und mehr
1	2	3	4	5	6	7	8	9	10	11	12
Insgesamt											
1	A	Land- und Forstwirtschaft, Fischerei	weibl.	3 992	91	556	578	932	1 442	370	23
2			insg.	15 573	561	2 698	2 594	3 216	5 150	1 240	114
3	B-F	Produzierendes Gewerbe	weibl.	26 348	455	3 352	5 313	6 158	8 778	2 187	105
4			insg.	117 931	3 161	17 871	26 291	27 202	34 697	8 190	519
5	B-E	Produzierendes Gewerbe ohne Baugewerbe	weibl.	21 786	382	2 943	4 451	5 013	7 189	1 742	66
6			insg.	77 994	2 114	12 625	17 263	17 323	22 682	5 660	327
7	C	Verarbeitendes Gewerbe	weibl.	19 009	331	2 563	3 876	4 448	6 283	1 447	61
8			insg.	66 514	1 839	11 142	15 280	14 783	18 678	4 506	286
9	F	Baugewerbe	weibl.	4 562	73	409	862	1 145	1 589	445	39
10			insg.	39 937	1 047	5 246	9 028	9 879	12 015	2 530	192
11	G-U	Dienstleistungsbereiche	weibl.	252 255	5 233	38 533	53 179	56 855	77 538	19 995	922
12			insg.	413 219	9 936	66 388	90 349	90 010	121 263	32 740	2 533
13	G-I	Handel, Verkehr und Gastgewerbe	weibl.	66 565	1 564	11 222	14 649	15 782	19 223	3 893	232
14			insg.	131 579	3 703	23 465	29 552	29 357	36 515	8 151	836
15	J	Information und Kommunikation	weibl.	2 841	29	453	717	625	778	230	9
16			insg.	7 316	109	1 257	2 066	1 622	1 769	458	35
17	K	Finanz- u. Versicherungsdienstleister	weibl.	5 706	66	662	958	1 683	1 935	388	14
18			insg.	8 349	127	1 154	1 469	2 425	2 569	567	38
19	L	Grundstücks- und Wohnungswesen	weibl.	3 300	63	451	622	683	1 120	341	20
20			insg.	6 437	97	705	1 131	1 378	2 298	754	74
21	M-N	Freiberufl., wissenschaftl., techn. Dienstleister; sonst. wirtschaftl. Dienstleister	weibl.	34 157	353	5 629	8 432	7 533	9 760	2 334	116
22			insg.	67 423	698	11 678	17 121	14 257	18 477	4 731	461
23	O-Q	Öff. Verwaltung; Verteidigung, Sozialvers.; Erzieh. u. Unterr.; Gesundh.- u. Sozialw.	weibl.	125 304	2 835	17 911	24 490	27 342	40 623	11 649	454
24			insg.	170 459	4 693	24 900	34 203	36 149	53 412	16 198	904
25											
26	R-U	Kunst, Unterhaltung und Erholung; sonst. Dienstleister; Priv. Haush.; Exterr. Org.	weibl.	14 382	323	2 205	3 311	3 207	4 099	1 160	77
27			insg.	21 656	509	3 229	4 807	4 822	6 223	1 881	185
28	A-U	Insgesamt 1)	weibl.	282 596	5 779	42 441	59 070	63 945	87 759	22 552	1 050
####			insg.	546 725	13 658	86 957	119 234	120 428	161 112	42 170	3 166
Darunter: deutsche Beschäftigte											
29	A	Land- und Forstwirtschaft, Fischerei	weibl.	3 780	85	471	529	877	1 426	369	23
30			insg.	14 662	544	2 401	2 360	2 982	5 029	1 233	113
31	B-F	Produzierendes Gewerbe	weibl.	25 872	448	3 218	5 160	6 042	8 717	2 183	104
32			insg.	115 422	3 120	17 194	25 456	26 597	34 387	8 152	516
33	B-E	Produzierendes Gewerbe ohne Baugewerbe	weibl.	21 363	375	2 823	4 315	4 910	7 135	1 739	66
34			insg.	76 300	2 092	12 168	16 720	16 902	22 462	5 631	325
35	C	Verarbeitendes Gewerbe	weibl.	18 602	324	2 448	3 747	4 347	6 230	1 445	61
36			insg.	64 906	1 818	10 709	14 773	14 376	18 467	4 478	285
37	F	Baugewerbe	weibl.	4 509	73	395	845	1 132	1 582	444	38
38			insg.	39 122	1 028	5 026	8 736	9 695	11 925	2 521	191
39	G-U	Dienstleistungsbereiche	weibl.	247 777	5 141	37 174	51 747	55 826	77 045	19 934	910
40			insg.	403 219	9 744	63 365	87 111	87 824	120 099	32 579	2 497
41	G-I	Handel, Verkehr und Gastgewerbe	weibl.	64 517	1 510	10 457	14 062	15 350	19 045	3 867	226
42			insg.	126 449	3 588	21 654	28 046	28 275	35 985	8 078	823
43	J	Information und Kommunikation	weibl.	2 805	29	444	699	620	774	230	9
44			insg.	7 224	108	1 235	2 027	1 601	1 761	457	35
45	K	Finanz- u. Versicherungsdienstleister	weibl.	5 671	64	657	943	1 673	1 933	387	14
46			insg.	8 298	125	1 145	1 448	2 410	2 567	565	38
47	L	Grundstücks- und Wohnungswesen	weibl.	3 256	63	446	600	671	1 115	341	20
48			insg.	6 312	97	687	1 084	1 340	2 278	752	74
49	M-N	Freiberufl., wissenschaftl., techn. Dienstleister; sonst. wirtschaftl. Dienstleister	weibl.	33 377	345	5 459	8 179	7 317	9 639	2 322	116
50			insg.	65 537	680	11 250	16 504	13 783	18 171	4 694	455
51	O-Q	Öff. Verwaltung; Verteidigung, Sozialvers.; Erzieh. u. Unterr.; Gesundh.- u. Sozialw.	weibl.	124 100	2 812	17 602	24 045	27 074	40 485	11 631	451
52			insg.	168 395	4 651	24 379	33 384	35 737	53 192	16 161	891
53	R-U	Kunst, Unterhaltung und Erholung; sonst. Dienstleister; Priv. Haush.; Exterr. Org.	weibl.	14 051	318	2 109	3 219	3 121	4 054	1 156	74
54			insg.	21 004	495	3 015	4 618	4 678	6 145	1 872	181
55	A-U	Insgesamt 1)	weibl.	277 430	5 674	40 863	57 436	62 745	87 189	22 486	1 037
56			insg.	533 305	13 408	82 960	114 927	117 403	159 517	41 964	3 126

Tabelle 3			Sozialversicherungspflichtig Beschäftigte mit Arbeitsort in Mecklenburg-Vorpommern am 31.12.2015 nach Wirtschaftsabschnitten, Altersgruppen, Geschlecht und beruflicher Ausbildung				
Lfd. Nr.	Nr. der Klassi- fikation	Wirtschaftsgliederung nach WZ 2008 Altersgruppen (von ... bis unter ... Jahren)	Insgesamt	Darunter			
				anerkannter Berufsab- schluss 2)	akade- mischer Abschluss 3)	ohne berufliche Ausbildung	unbekannte berufliche Ausbildung
1	2	3	4	5	6	7	8
Insgesamt							
1	A	Land- und Forstwirtschaft, Fischerei	15 573	11 439	1 113	1 045	1 976
2	B-F	Produzierendes Gewerbe	117 931	90 243	9 355	7 104	11 229
3	B-E	Produzierendes Gewerbe ohne Baugewerbe	77 994	59 559	7 585	4 841	6 009
4	C	Verarbeitendes Gewerbe	66 514	51 084	5 785	4 250	5 395
5	F	Baugewerbe	39 937	30 684	1 770	2 263	5 220
6	G-U	Dienstleistungsbereiche	413 219	281 995	57 829	30 366	43 029
7	G-I	Handel, Verkehr und Gastgewerbe	131 579	96 335	5 702	9 404	20 138
8	J	Information und Kommunikation	7 316	3 830	2 117	495	874
9	K	Finanz- u. Versicherungsdienstleister	8 349	6 101	1 253	473	522
10	L	Grundstücks- und Wohnungswesen Freiberufl., wissenschaftl., techn. Dienstl.;	6 437	4 504	924	315	694
11	M-N	sonstige wirtschaftliche Dienstleister	67 423	43 957	9 161	4 170	10 135
12	O-Q	Off. Verwaltung; Verteidigung, Sozialvers.;					
		Erzieh. u. Unterr.; Gesundh.- u. Sozialw.	170 459	112 451	35 437	14 180	8 391
		Kunst, Unterhaltung und Erholung; sonst.					
13	R-U	Dienstleister; Priv. Haush.; Exterr. Org.	21 656	14 817	3 235	1 329	2 275
14	A-U	Insgesamt 1)	546 725	383 679	68 297	38 515	56 234
15		Unter 20	13 658	905	27	11 551	1 175
16		20 - 25	26 701	14 862	584	9 275	1 980
17		25 - 30	60 256	44 054	6 414	4 996	4 792
18		30 - 35	61 397	43 877	8 566	2 919	6 035
19		35 - 40	57 837	40 969	8 136	2 302	6 430
20		40 - 45	51 011	37 644	6 000	1 527	5 840
21		45 - 50	69 417	51 980	8 244	1 545	7 648
22		50 - 55	86 462	63 933	11 291	1 794	9 444
23		55 - 60	74 650	54 607	10 358	1 646	8 039
24		60 - 65	42 170	29 227	7 815	908	4 220
25		65 und mehr	3 166	1 621	862	52	631
Darunter: weiblich							
26	A	Land- und Forstwirtschaft, Fischerei	3 992	2 816	458	213	505
27	B-F	Produzierendes Gewerbe	26 348	19 733	3 105	1 256	2 254
28	B-E	Produzierendes Gewerbe ohne Baugewerbe	21 786	16 483	2 487	1 097	1 719
29	C	Verarbeitendes Gewerbe	19 009	14 623	1 761	990	1 635
30	F	Baugewerbe	4 562	3 250	618	159	535
31	G-U	Dienstleistungsbereiche	252 255	178 114	34 656	15 085	24 400
32	G-I	Handel, Verkehr und Gastgewerbe	66 565	48 535	3 049	4 118	10 863
33	J	Information und Kommunikation	2 841	1 580	726	147	388
34	K	Finanz- u. Versicherungsdienstleister	5 706	4 410	704	222	370
35	L	Grundstücks- und Wohnungswesen Freiberufl., wissenschaftl., techn. Dienstl.;	3 300	2 322	490	177	311
36	M-N	sonstige wirtschaftliche Dienstleister	34 157	22 455	4 153	1 830	5 719
37	O-Q	Off. Verwaltung; Verteidigung, Sozialvers.;					
		Erzieh. u. Unterr.; Gesundh.- u. Sozialw.	125 304	88 526	23 659	7 805	5 314
		Kunst, Unterhaltung und Erholung; sonst.					
38	R-U	Dienstleister; Priv. Haush.; Exterr. Org.	14 382	10 286	1 875	786	1 435
39	A-U	Insgesamt 1)	282 596	200 664	38 219	16 554	27 159
40		Unter 20	5 779	413	11	4 903	452
41		20 - 25	12 517	7 285	386	4 003	843
42		25 - 30	29 924	22 201	3 825	1 954	1 944
43		30 - 35	30 168	21 710	4 815	1 074	2 569
44		35 - 40	28 902	20 807	4 406	892	2 797
45		40 - 45	26 225	19 586	3 178	685	2 776
46		45 - 50	37 720	28 338	4 691	781	3 910
47		50 - 55	47 040	34 627	6 543	862	5 008
48		55 - 60	40 719	29 437	5 998	863	4 421
49		60 - 65	22 552	15 668	4 118	513	2 253
50		65 und mehr	1 050	592	248	24	186

Tabelle 4				Sozialversicherungspflichtig Beschäftigte mit Arbeitsort in Mecklenburg-Vorpommern am 31.12.2015 nach beruflicher Gliederung, Geschlecht, Teilzeitbeschäftigten sowie Ausländer/-innen und Auszubildenden				
				Lfd. Nr.	Nr. der Klassifikation	Klassifikation der Berufe (Ausgabe 2010)	Insgesamt	Und zwar
männlich	weiblich	Teilzeitbeschäftigte	Ausländer/-innen					Auszubildende
1	2	3	4	5	6	7	8	9
1	1	Land-, Forst- und Tierwirtschaft und Gartenbau	19 416	14 468	4 948	2 320	843	939
2	11	Land-, Tier- und Forstwirtschaftsberufe	14 420	11 259	3 161	1 118	749	770
3	12	Gartenbauberufe und Floristik	4 996	3 209	1 787	1 202	94	169
4	2	Rohstoffgewinnung, Produktion und Fertigung	95 997	77 227	18 770	8 861	3 367	5 724
5	21	Rohstoffgewinnung und -aufbereitung, Glas- und Keramikherstellung und -verarbeitung	1 407	1 319	88	42	16	24
6	22	Kunststoffherstellung und -verarbeitung, Holzbe- und -verarbeitung	7 432	6 695	737	321	131	488
7	23	Papier- und Druckberufe, technische Mediengestaltg.	2 593	1 456	1 137	348	28	97
8	24	Metallerzeugung und -bearbeitung, Metallbauberufe	15 895	15 295	600	363	396	996
9	25	Maschinen- und Fahrzeugtechnikberufe	21 791	20 414	1 377	795	419	1 747
10	26	Mechatronik-, Energie- und Elektroberufe	14 445	13 122	1 323	653	188	1 131
11	27	Technische Forschungs-, Entwicklungs-, Konstruktions- und Produktionssteuerungsberufe	9 411	6 673	2 738	782	144	73
12	28	Textil- und Lederberufe	1 385	579	806	271	54	71
13	29	Lebensmittelherstellung und -verarbeitung	21 638	11 674	9 964	5 286	1 991	1 097
14	3	Bau, Architektur, Vermessung u. Gebäudetechnik	43 084	41 002	2 082	4 239	836	1 662
15	31	Bauplanungs-, Architektur- und Vermessungsberufe	3 882	2 819	1 063	392	47	52
16	32	Hoch- und Tiefbauberufe	14 098	13 792	306	739	372	529
17	33	(Innen-)Ausbauberufe	8 741	8 578	163	466	186	507
18	34	Gebäude- und versorgungstechnische Berufe	16 363	15 813	550	2 642	231	574
19	4	Naturwissenschaft, Geografie und Informatik	9 738	6 188	3 550	1 320	253	454
20	41	Mathematik-, Biologie-, Chemie- und Physikberufe	4 244	1 694	2 550	828	.	145
21	42	Geologie-, Geografie- und Umweltschutzberufe	732	537	195	70	.	46
22	43	Informatik-, Informations- und Kommunikationstechnologieberufe	4 762	3 957	805	422	72	263
23	5	Verkehr, Logistik, Schutz und Sicherheit	72 377	49 522	22 855	19 754	2 095	1 265
24	51	Verkehrs- und Logistikberufe (außer Fahrzeugführung)	26 800	18 563	8 237	5 731	759	920
25	52	Führer/innen von Fahrzeug- und Transportgeräten	23 316	22 600	716	2 207	532	187
26	53	Schutz-, Sicherheits- und Überwachungsberufe	6 483	4 751	1 732	1 111	75	122
27	54	Reinigungsberufe	15 778	3 608	12 170	10 705	729	36
28	6	Kaufmännische Dienstleistungen, Warenhandel, Vertrieb, Hotel und Tourismus	70 014	19 345	50 669	28 903	2 737	4 306
29	61	Einkaufs-, Vertriebs- und Handelsberufe	9 440	5 333	4 107	998	118	540
30	62	Verkaufsberufe	41 001	9 010	31 991	22 031	548	2 153
31	63	Tourismus-, Hotel- und Gaststättenberufe	19 573	5 002	14 571	5 874	2 071	1 613
32	7	Unternehmensorganisation, Buchhaltung, Recht und Verwaltung	92 793	23 041	69 752	24 956	727	3 173
33	71	Berufe in Unternehmensführung und -organisation	53 668	14 765	38 903	14 364	583	1 479
34	72	Berufe in Finanzdienstleistungen, Rechnungswesen und Steuerberatung	16 093	3 752	12 341	4 298	81	750
35	73	Berufe in Recht und Verwaltung	23 032	4 524	18 508	6 294	63	944
36	8	Gesundheit, Soziales, Lehre und Erziehung	118 315	21 957	96 358	54 943	2 110	4 176
37	81	Medizinische Gesundheitsberufe	48 986	8 384	40 602	16 902	1 033	2 504
38	82	Nichtmedizinische Gesundheits-, Körperpflege- und Wellnessberufe, Medizintechnik	20 629	3 041	17 588	12 082	249	1 346
39	83	Erziehung, soziale und hauswirtschaftliche Berufe, Theologie	29 653	4 524	25 129	18 500	308	202
40	84	Lehrende und auszubildende Berufe	19 047	6 008	13 039	7 459	520	124
41	9	Sprach-, Literatur-, Geistes-, Gesellschafts- und Wirtschaftswissenschaften, Medien, Kunst, Kultur und Gestaltung	18 108	7 121	10 987	7 218	.	.
42	91	Sprach-, literatur-, geistes-, gesellschafts- und wirtschaftswissenschaftliche Berufe	816	289	527	346	.	.
43	92	Werbung, Marketing, kaufmännische und redaktionelle Medienberufe	14 740	5 278	9 462	6 316	74	133
44	93	Produktdesign und kunsthandwerkliche Berufe, bildende Kunst, Musikinstrumentenbau	650	318	332	159	.	52
45	94	Darstellende und unterhaltende Berufe	1 902	1 236	666	397	209	94
46	0	Militär	36	23	13	6	.	.
47		Insgesamt 5)	546 725	264 129	282 596	153 586	13 330	21 989

Tabelle 5		Sozialversicherungspflichtig Beschäftigte mit Arbeitsort in Mecklenburg-Vorpommern am 31.12.2015 nach kreisfreien Städten und Landkreisen, Geschlecht, Vollzeit- und Teilzeitbeschäftigten sowie deutschen Beschäftigten, Ausländer/-innen und Auszubildenden						
		Lfd. Nr.	Kreisfreie Stadt Landkreis Große kreisangehörige Stadt Land	Ins- gesamt 4) 6)	Und zwar			
					Vollzeitbe- schäftigte	Teilzeitbe- schäftigte	deutsche Beschäftigte	Ausländer/ -innen
1	2	3	4	5	6	7	8	
Insgesamt								
1	Rostock	86 752	63 670	23 070	84 460	2 277	3 765	
2	Schwerin	49 622	35 490	14 126	48 553	1 064	2 095	
3	Mecklenburgische Seenplatte	90 486	64 509	25 963	89 161	1 317	3 624	
4	<i>darunter: Neubrandenburg</i>	32 928	23 172	9 747	32 467	458	1 518	
5	Landkreis Rostock	64 414	45 426	18 980	63 040	1 366	2 499	
6	Vorpommern-Rügen	68 388	49 354	19 025	66 674	1 693	2 719	
7	<i>darunter: Stralsund</i>	23 398	16 461	6 932	23 013	382	1 041	
8	Nordwestmecklenburg	44 994	32 620	12 370	43 957	1 027	1 851	
9	<i>darunter: Wismar</i>	17 452	12 355	5 094	17 137	312	801	
10	Vorpommern-Greifswald	78 329	54 372	23 940	75 704	2 622	3 062	
11	<i>darunter: Greifswald</i>	27 215	18 905	8 297	26 569	646	1 058	
12	Ludwigslust-Parchim	63 740	47 617	16 112	61 756	1 964	2 374	
13	Mecklenburg-Vorpommern	546 725	393 058	153 586	533 305	13 330	21 989	
Männlich								
14	Rostock	41 708	36 504	5 199	40 237	1 460	2 095	
15	Schwerin	21 947	19 026	2 916	21 330	615	1 055	
16	Mecklenburgische Seenplatte	44 332	39 540	4 781	43 451	876	2 107	
17	<i>darunter: Neubrandenburg</i>	14 638	12 955	1 676	14 382	254	819	
18	Landkreis Rostock	32 156	28 614	3 539	31 266	886	1 549	
19	Vorpommern-Rügen	32 131	28 474	3 652	31 093	1 030	1 562	
20	<i>darunter: Stralsund</i>	10 501	9 151	1 347	10 237	263	567	
21	Nordwestmecklenburg	23 499	21 405	2 090	22 826	668	1 181	
22	<i>darunter: Wismar</i>	8 635	7 818	814	8 444	190	473	
23	Vorpommern-Greifswald	35 898	30 750	5 137	34 498	1 397	1 640	
24	<i>darunter: Greifswald</i>	11 849	9 902	1 940	11 461	388	518	
25	Ludwigslust-Parchim	32 458	29 930	2 522	31 174	1 272	1 503	
26	Mecklenburg-Vorpommern	264 129	234 243	29 836	255 875	8 204	12 692	
Weiblich								
27	Rostock	45 044	27 166	17 871	44 223	817	1 670	
28	Schwerin	27 675	16 464	11 210	27 223	449	1 040	
29	Mecklenburgische Seenplatte	46 154	24 969	21 182	45 710	441	1 517	
30	<i>darunter: Neubrandenburg</i>	18 290	10 217	8 071	18 085	204	699	
31	Landkreis Rostock	32 258	16 812	15 441	31 774	480	950	
32	Vorpommern-Rügen	36 257	20 880	15 373	35 581	663	1 157	
33	<i>darunter: Stralsund</i>	12 897	7 310	5 585	12 776	119	474	
34	Nordwestmecklenburg	21 495	11 215	10 280	21 131	359	670	
35	<i>darunter: Wismar</i>	8 817	4 537	4 280	8 693	122	328	
36	Vorpommern-Greifswald	42 431	23 622	18 803	41 206	1 225	1 422	
37	<i>darunter: Greifswald</i>	15 366	9 003	6 357	15 108	258	540	
38	Ludwigslust-Parchim	31 282	17 687	13 590	30 582	692	871	
39	Mecklenburg-Vorpommern	282 596	158 815	123 750	277 430	5 126	9 297	

Tabelle 6

**Sozialversicherungspflichtig Beschäftigte mit Arbeitsort in
Mecklenburg-Vorpommern am 31.12.2015
nach Wirtschaftsabschnitten, Altersgruppen, Geschlecht sowie
kreisfreien Städten und Landkreisen**

Lfd. Nr.	Nr. der Klassifikation	Wirtschaftsgliederung nach WZ 2008 Altersgruppen (von ... bis unter ... Jahren)	Rostock	Schwerin	Mecklen- burgische Seenplatte	Darunter		Landkreis Rostock	Vor- pommern- Rügen
						Neubran- denburg			
1	2	3	4	5	6	7	8	9	
Insgesamt									
1	A	Land- und Forstwirtschaft, Fischerei	44	48	3 114	16	2 816	2 142	
2	B-F	Produzierendes Gewerbe	13 940	7 622	19 715	5 667	14 907	11 042	
3	B-E	Produzierendes Gewerbe ohne Baugewerbe	10 902	5 263	12 399	3 795	8 929	5 558	
4	C	Verarbeitendes Gewerbe	8 595	3 687	10 445	3 224	7 875	4 414	
5	F	Baugewerbe	3 038	2 359	7 316	1 872	5 978	5 484	
6	G-U	Dienstleistungsbereiche	72 768	41 952	67 657	27 245	46 691	55 204	
7	G-I	Handel, Verkehr und Gastgewerbe	20 122	9 607	23 083	7 411	18 155	20 562	
8	J	Information und Kommunikation	1 888	1 885	1 065	787	879	455	
9	K	Finanz- u. Versicherungsdienstleister	1 965	1 251	1 390	654	430	808	
10	L	Grundstücks- und Wohnungswesen Freiberufl., wissenschaftl., techn. Dienstl.;	1 567	560	904	405	582	979	
11	M-N	sonstige wirtschaftliche Dienstleister	16 026	9 089	9 856	5 214	6 136	6 763	
12	O-Q	Öff. Verwaltung; Verteidigung, Sozialvers.;	27 450	16 904	27 629	11 153	17 832	22 624	
		Erzieh. u. Unterr.; Gesundh.- u. Sozialw. Kunst, Unterhaltung und Erholung; sonst.							
13	R-U	Dienstleister; Priv. Haush.; Exterr. Org.	3 750	2 656	3 730	1 621	2 677	3 013	
14	A-U	Insgesamt 1)	86 752	49 622	90 486	32 928	64 414	68 388	
15		Unter 20	1 893	1 413	2 213	963	1 387	1 673	
16		20 - 25	4 771	2 549	4 097	1 676	2 974	3 180	
17		25 - 30	11 748	5 435	9 033	3 519	6 868	7 066	
18		30 - 35	11 075	5 457	9 429	3 453	7 188	7 533	
19		35 - 40	9 686	5 237	9 482	3 408	6 737	7 179	
20		40 - 45	7 842	4 618	8 644	3 147	6 028	6 194	
21		45 - 50	10 225	6 081	11 624	4 006	8 501	8 901	
22		50 - 55	12 228	7 576	14 922	5 087	10 648	11 300	
23		55 - 60	10 465	6 585	13 265	4 689	8 842	9 688	
24		60 - 65	6 323	4 323	7 300	2 833	4 826	5 275	
25		65 und mehr	496	348	477	147	415	399	
Darunter: weiblich									
26	A	Land- und Forstwirtschaft, Fischerei	12	12	767	.	760	436	
27	B-F	Produzierendes Gewerbe	2 912	1 643	4 264	1 237	3 334	2 211	
28	B-E	Produzierendes Gewerbe ohne Baugewerbe	2 521	1 405	3 461	1 001	2 648	1 586	
29	C	Verarbeitendes Gewerbe	1 884	903	3 025	814	2 437	1 356	
30	F	Baugewerbe	391	238	803	236	686	625	
31	G-U	Dienstleistungsbereiche	42 120	26 020	41 123	17 047	28 164	33 610	
32	G-I	Handel, Verkehr und Gastgewerbe	9 612	5 084	11 031	3 846	8 759	10 920	
33	J	Information und Kommunikation	700	764	444	344	242	170	
34	K	Finanz- u. Versicherungsdienstleister	1 237	821	953	387	292	611	
35	L	Grundstücks- und Wohnungswesen Freiberufl., wissenschaftl., techn. Dienstl.;	774	335	506	.	288	472	
36	M-N	sonstige wirtschaftliche Dienstleister	7 605	4 670	5 335	2 755	3 083	3 063	
37	O-Q	Öff. Verwaltung; Verteidigung, Sozialvers.;	19 751	12 549	20 369	8 358	13 658	16 509	
		Erzieh. u. Unterr.; Gesundh.- u. Sozialw. Kunst, Unterhaltung und Erholung; sonst.							
38	R-U	Dienstleister; Priv. Haush.; Exterr. Org.	2 441	1 797	2 485	1 103	1 842	1 865	
39	A-U	Insgesamt 1)	45 044	27 675	46 154	18 290	32 258	36 257	
40		Unter 20	874	757	899	437	505	734	
41		20 - 25	2 413	1 290	1 893	854	1 379	1 503	
42		25 - 30	6 011	2 919	4 418	1 896	3 225	3 596	
43		30 - 35	5 492	2 956	4 621	1 790	3 432	3 781	
44		35 - 40	4 863	2 901	4 752	1 855	3 197	3 677	
45		40 - 45	4 020	2 584	4 406	1 737	2 969	3 284	
46		45 - 50	5 512	3 469	6 186	2 334	4 502	4 978	
47		50 - 55	6 636	4 372	7 950	2 921	5 636	6 277	
48		55 - 60	5 699	3 852	7 098	2 745	4 716	5 378	
49		60 - 65	3 381	2 454	3 766	1 667	2 556	2 911	
50		65 und mehr	143	121	165	54	141	138	

Tabelle 6

**Sozialversicherungspflichtig Beschäftigte mit Arbeitsort in
Mecklenburg-Vorpommern am 31.12.2015
nach Wirtschaftsabschnitten, Altersgruppen, Geschlecht sowie
kreisfreien Städten und Landkreisen**

Lfd. Nr.	Nr. der Klassifikation	Wirtschaftsgliederung nach WZ 2008 Altersgruppen (von ... bis unter ... Jahren)	Darunter		Darunter		Darunter	
			Stralsund	Nordwestmecklenburg	Wismar	Vorpommern-Greifswald	Greifswald	Ludwigslust-Parchim
1	2	3	10	11	12	13	14	15
Insgesamt								
1	A	Land- und Forstwirtschaft, Fischerei	.	1 457	.	2 196	.	3 756
2	B-F	Produzierendes Gewerbe	2 622	15 672	5 345	14 104	3 617	20 929
3	B-E	Produzierendes Gewerbe ohne Baugewerbe	1 358	11 436	4 495	8 324	2 599	15 183
4	C	Verarbeitendes Gewerbe	967	10 288	4 191	7 117	2 268	14 093
5	F	Baugewerbe	1 264	4 236	850	5 780	1 018	5 746
6	G-U	Dienstleistungsbereiche	20 775	27 865	12 094	62 029	23 570	39 053
7	G-I	Handel, Verkehr und Gastgewerbe	4 920	9 514	3 030	17 138	3 827	13 398
8	J	Information und Kommunikation	304	294	178	614	425	236
9	K	Finanz- u. Versicherungsdienstleister	369	645	567	1 097	552	763
10	L	Grundstücks- und Wohnungswesen Freiberufl., wissenschaftl., techn. Dienstl.;	.	461	.	865	.	519
11	M-N	sonstige wirtschaftliche Dienstleister	3 723	3 704	2 071	11 018	5 477	4 831
12	O-Q	Öff. Verwaltung; Verteidigung, Sozialvers.;	9 878	11 825	5 355	28 377	11 909	17 818
		Erzieh. u. Unterr.; Gesundh.- u. Sozialw. Kunst, Unterhaltung und Erholung; sonst.						
13	R-U	Dienstleister; Priv. Haush.; Exterr. Org.	1 190	1 422	720	2 920	1 079	1 488
14	A-U	Insgesamt 1)	23 398	44 994	17 452	78 329	27 215	63 740
15		Unter 20	615	1 217	512	2 113	850	1 749
16		20 - 25	1 075	2 216	940	3 742	1 546	3 172
17		25 - 30	2 354	4 847	1 962	8 682	3 606	6 577
18		30 - 35	2 661	5 174	2 037	8 783	3 414	6 758
19		35 - 40	2 677	4 792	1 920	8 429	3 097	6 295
20		40 - 45	2 100	4 261	1 596	7 306	2 531	6 118
21		45 - 50	2 995	5 966	2 213	9 687	3 265	8 432
22		50 - 55	3 780	7 017	2 611	12 213	3 769	10 558
23		55 - 60	3 238	5 990	2 276	11 015	3 149	8 800
24		60 - 65	1 785	3 279	1 306	5 951	1 861	4 893
25		65 und mehr	118	235	79	408	127	388
Darunter: weiblich								
26	A	Land- und Forstwirtschaft, Fischerei	.	362	.	506	.	1 137
27	B-F	Produzierendes Gewerbe	380	3 354	967	2 841	824	5 789
28	B-E	Produzierendes Gewerbe ohne Baugewerbe	255	2 877	851	2 153	731	5 135
29	C	Verarbeitendes Gewerbe	178	2 606	765	1 888	646	4 910
30	F	Baugewerbe	125	477	116	688	93	654
31	G-U	Dienstleistungsbereiche	12 516	17 779	7 842	39 084	14 529	24 355
32	G-I	Handel, Verkehr und Gastgewerbe	2 597	5 123	1 757	9 475	2 109	6 561
33	J	Information und Kommunikation	110	107	54	318	236	96
34	K	Finanz- u. Versicherungsdienstleister	265	452	392	762	342	578
35	L	Grundstücks- und Wohnungswesen Freiberufl., wissenschaftl., techn. Dienstl.;	.	237	.	432	.	256
36	M-N	sonstige wirtschaftliche Dienstleister	1 588	1 867	1 039	5 832	2 788	2 702
37	O-Q	Öff. Verwaltung; Verteidigung, Sozialvers.;	7 011	9 001	4 013	20 382	8 233	13 085
		Erzieh. u. Unterr.; Gesundh.- u. Sozialw. Kunst, Unterhaltung und Erholung; sonst.						
38	R-U	Dienstleister; Priv. Haush.; Exterr. Org.	779	992	510	1 883	683	1 077
39	A-U	Insgesamt 1)	12 897	21 495	8 817	42 431	15 366	31 282
40		Unter 20	307	440	213	950	407	620
41		20 - 25	537	904	429	1 814	773	1 321
42		25 - 30	1 271	2 176	993	4 614	2 017	2 965
43		30 - 35	1 437	2 329	989	4 538	1 824	3 019
44		35 - 40	1 490	2 179	920	4 433	1 696	2 900
45		40 - 45	1 142	1 975	761	3 984	1 417	3 003
46		45 - 50	1 707	2 998	1 148	5 502	1 913	4 573
47		50 - 55	2 115	3 561	1 403	6 989	2 296	5 619
48		55 - 60	1 838	3 157	1 255	6 152	1 870	4 667
49		60 - 65	1 012	1 680	670	3 305	1 105	2 499
50		65 und mehr	41	96	36	150	48	96

Tabelle 7		Sozialversicherungspflichtig Beschäftigte mit Arbeitsort in Mecklenburg-Vorpommern 2008 bis 2015 nach Geschlecht, Teilzeitbeschäftigten sowie Ausländer/-innen, Auszubildenden und Wirtschaftsbereichen									
Lfd. Nr.	Jahr	Ins- gesamt 1)	Darunter				Insgesamt nach Wirtschaftsbereichen 7)				
			weiblich	Teilzeit- beschäf- tigte 8)	Ausländer/ -innen	Auszu- bildende	Land- und Forst- wirtschaft, Fischerei (A)	Produ- zierendes Gewerbe (B-F)	Handel, Verkehr, Gast- gewerbe (G-I)	Unter- nehmens- dienst- leister (J-N)	Öffentliche und private Dienstleister (O-U)
1	2	3	4	5	6	7	8	9	10	11	12
Insgesamt											
1	30.6.2008	528 230	269 127	.	4 387	39 512	16 982	116 089	126 665	82 377	186 087
2	30.6.2009	528 877	272 779	.	4 962	36 847	16 751	114 885	127 352	83 635	186 235
3	30.6.2010	533 947	274 973	.	5 304	31 842	16 600	115 419	128 762	85 348	187 806
4	30.6.2011	537 692	276 661	.	6 198	26 946	16 648	117 836	132 278	86 600	184 323
5	30.6.2012	542 440	278 826	.	7 591	22 962	16 714	118 926	133 794	87 613	185 388
6	30.6.2013	543 429	280 209	141 031	8 751	20 873	16 810	118 582	133 391	88 187	186 456
7	31.3.2014	532 910	276 253	140 531	8 957	21 147	16 321	116 156	125 116	87 119	188 197
8	30.6.2014	549 479	283 542	145 971	11 570	19 847	17 221	118 540	135 209	89 767	188 741
9	30.9.2014	554 863	285 614	146 406	11 729	22 633	17 577	120 245	136 876	90 423	189 741
10	31.12.2014	538 491	278 964	144 278	10 644	22 209	15 693	117 000	128 788	88 105	188 904
11	31.3.2015	540 270	279 735	147 274	11 427	20 389	16 298	116 907	129 827	88 579	188 658
12	30.6.2015	553 783	286 024	153 568	13 548	19 316	16 903	118 836	137 795	90 663	189 585
13	30.9.2015	561 261	288 800	156 185	14 545	22 615	17 315	120 634	139 395	92 034	191 881
14	31.12.2015	546 725	282 596	153 586	13 330	21 989	15 573	117 931	131 579	89 525	192 115
Veränderungen zum Vorjahresquartal in Prozent											
15	30.6.2008	1,9	2,0	.	10,6	- 2,3	3,9	1,8	2,0	4,7	0,6
16	30.6.2009	0,1	1,4	.	13,1	- 6,7	- 1,4	- 1,0	0,5	1,5	0,1
17	30.6.2010	1,0	0,8	.	6,9	- 13,6	- 0,9	0,5	1,1	2,0	0,8
18	30.6.2011	0,7	0,6	.	16,9	- 15,4	0,3	2,1	2,7	1,5	- 1,9
19	30.6.2012	0,9	0,8	.	22,5	- 14,8	0,4	0,9	1,1	1,2	0,6
20	30.6.2013	0,2	0,5	.	15,3	- 9,1	0,6	- 0,3	- 0,3	0,7	0,6
21	31.3.2014	1,1	0,7	3,1	21,9	- 5,8	3,2	1,0	0,2	2,1	1,1
22	30.6.2014	1,1	1,2	3,5	32,2	- 4,9	2,4	- 0,0	1,4	1,8	1,2
23	30.9.2014	0,5	0,6	2,8	26,5	- 4,3	0,9	- 0,2	1,3	0,8	0,2
24	31.12.2014	0,8	0,7	2,9	25,7	- 3,8	0,5	0,8	2,0	1,0	0,0
25	31.3.2015	1,4	1,3	4,8	27,6	- 3,6	- 0,1	0,6	3,8	1,7	0,2
26	30.6.2015	0,8	0,9	5,2	17,1	- 2,7	- 1,8	0,2	1,9	1,0	0,4
27	30.9.2015	1,2	1,1	6,7	24,0	- 0,1	- 1,5	0,3	1,8	1,8	1,1
28	31.12.2015	1,5	1,3	6,5	25,2	- 1,0	- 0,8	0,8	2,2	1,6	1,7

Tabelle 8

**Sozialversicherungspflichtig Beschäftigte mit Wohnort in
Mecklenburg-Vorpommern am 31.12.2015 nach
Wirtschaftsabschnitten und -unterabschnitten, Geschlecht,
Teilzeitbeschäftigten, Ausländer/-innen und Auszubildenden**

Lfd. Nr.	Nr. der Klassifikation	Wirtschaftsgliederung nach WZ 2008	Ins-gesamt	Und zwar					
				männlich	weiblich	Teilzeitbeschäftigte	Ausländer/-innen	Auszubildende	
								ins-gesamt	darunter weiblich
1	2	3	4	5	6	7	8	9	10
1	A	Land- und Forstwirtschaft, Fischerei	15 386	11 487	3 899	1 361	695	644	122
2	B-F	Produzierendes Gewerbe	131 492	103 956	27 536	9 165	2 229	5 787	877
3	B-E	Produzierendes Gewerbe ohne Baugewerbe	85 865	63 046	22 819	5 957	1 677	3 981	758
4	B	Bergbau und Gewinnung von Steinen und Erden	693	625	68	24	.	7	.
5	C	Verarbeitendes Gewerbe	73 521	53 549	19 972	5 131	1 609	3 449	646
6	10-12	Herst. von Nahr.-u. Genussm., Getr. u. Tabakerzeugn.	17 313	8 972	8 341	2 268	890	625	250
7	13-15	Herst. von Bekleidung, Leder, Lederw. und Schuhen	933	383	550	134	40	34	15
8	16-18	Herstellung von Papier, Pappe und Druckerzeugnissen	6 000	4 414	1 586	371	66	232	45
9	19	Kokerei und Mineralölverarbeitung	219	178	41	5	.	27	.
10	20	Herstellung von chemischen Erzeugnissen	1 795	1 321	474	94	16	59	.
11	21	Herstellung von pharmazeutischen Erzeugnissen	684	276	408	72	.	24	14
12	22-23	Herstellung von Gummi- und Kunststoffwaren, Glas und Glaswaren, Keramik, Verarb. von Steinen und Erden	5 182	4 200	982	246	100	134	34
13	24-25	Metallerzeugn. und -bearb., Herst. v. Metallerzeugn.	11 726	10 249	1 477	459	135	613	35
14	26	Herstellung von DV-Geräten, elektr. u. opt. Erzeugn.	2 618	1 678	940	227	43	97	13
15	27	Herstellung von elektrischen Ausrüstungen	1 662	1 237	425	74	16	52	8
16	28	Maschinenbau	9 179	8 073	1 106	258	92	569	37
17	29-30	Fahrzeugbau	7 212	6 407	805	186	81	475	41
18	31-33	Sonstige Herstellung von Waren, Reparatur und Installation von Maschinen und Ausrüstungen	8 998	6 161	2 837	737	114	508	139
19	D	Energieversorgung	5 299	3 761	1 538	303	47	318	74
20	E	Wasserversorgung; Abwasser- und Abfallentsorgung, Beseitigung von Umweltverschmutzungen	6 352	5 111	1 241	499	.	207	.
21	F	Baugewerbe	45 627	40 910	4 717	3 208	552	1 806	119
22	41-42	Hoch- und Tiefbau	13 884	12 747	1 137	520	119	419	21
23	43	Vorber. Baustellenarbeiten, Bauinstallation und sonstiges Ausbaugewerbe	31 743	28 163	3 580	2 688	433	1 387	98
24	G-U	Dienstleistungsbereiche	445 459	182 073	263 386	149 088	9 678	16 206	8 525
25	G-I	Handel, Verkehr und Gastgewerbe	144 900	75 434	69 466	42 815	4 516	6 810	2 681
26	G	Handel; Instandhaltung und Reparatur von Kfz	77 213	34 680	42 533	27 375	829	4 058	1 548
27	45	Handel mit Kfz; Instandhaltung und Reparatur von Kfz	12 535	10 249	2 286	1 068	135	1 334	199
28	46	Großhandel (ohne Handel mit Kfz)	18 660	13 231	5 429	2 214	195	748	156
29	47	Einzelhandel (ohne Handel mit Kfz)	46 018	11 200	34 818	24 093	499	1 976	1 193
30	H	Verkehr und Lagerei	36 907	28 732	8 175	5 681	430	829	167
31	I	Gastgewerbe	30 780	12 022	18 758	9 759	3 257	1 923	966
32	J	Information und Kommunikation	8 917	5 577	3 340	1 573	111	394	105
33	58-60	Verlagswesen, audiovisuelle Medien und Rundfunk	2 105	1 049	1 056	394	.	.	.
34	61	Telekommunikation	1 032	719	313	177	.	.	.
35	62-63	Informationstechnologie und Informationsdienstleistungen	5 780	3 809	1 971	1 002	87	263	.
36	K	Finanz- und Versicherungsdienstleister	9 488	3 173	6 315	3 052	52	511	234
37	64	Finanzdienstleister	6 410	1 914	4 496	2 204	31	365	170
38	65-66	Versich., Rückvers. u. Pensionskassen (o. Sozialvers.); mit Finanz- u. Versicherungsdienstl. verb. Tätigkeiten	3 078	1 259	1 819	848	21	146	64
39	L	Grundstücks- und Wohnungswesen	6 959	3 455	3 504	1 399	105	231	133
40	M-N	Freiberufliche, wissenschaftliche, technische Dienstleister; sonstige wirtschaftliche Dienstleister	77 573	40 405	37 168	23 917	2 222	1 469	826
41	M	Freiberufliche, wissenschaftl. u. techn. Dienstleistungen	24 510	10 587	13 923	5 352	474	926	642
42	69-71	freiberufliche und technische Dienstleister	17 853	7 625	10 228	3 783	229	698	488
43	72	Wissenschaftliche Forschung und Entwicklung	4 342	2 135	2 207	886	222	81	41
44	73-75	Sonst. freiberufl., wissenschaftl. u. techn. Dienstleister	2 315	827	1 488	683	23	147	113
45	N	Sonstige wirtschaftliche Dienstleistungen	53 063	29 818	23 245	18 565	1 748	543	184
46	78.2, 78.3	dar.: Vermittlung und Überlassung von Arbeitskräften	13 712	10 802	2 910	1 586	1 004	.	.
47	O-Q	Öffentl. Verwaltung, Verteidigung, Sozialvers.; Erziehung und Unterricht; Gesundheits- und Sozialwesen	174 998	46 360	128 638	67 577	2 042	5 971	3 997
48	O	Öffentliche Verwaltung, Verteidigung; Sozialversicherung	42 731	14 746	27 985	10 453	116	1 283	714
49	P	Erziehung und Unterricht	29 167	7 510	21 657	13 090	452	1 336	691
50	Q	Gesundheits-, Veterinär- und Sozialwesen	103 100	24 104	78 996	44 034	1 474	3 352	2 592
51	86	Gesundheitswesen	49 543	9 514	40 029	16 697	989	2 524	2 014
52	87-88	Heime und Sozialwesen	53 557	14 590	38 967	27 337	485	828	578
53	R-U	Kunst, Unterhaltung und Erholung; sonstige Dienstleister; Private Haushalte; Exterritoriale Organisationen	22 624	7 669	14 955	8 755	630	820	549
54	R	Kunst, Unterhaltung und Erholung	5 456	2 543	2 913	1 390	242	219	95
55	S	Sonstige Dienstleistungen	16 790	5 001	11 789	7 153	372	601	454
56	T	Private Haushalte mit Hauspersonal; Dienstleistungen u. Herst. v. Waren durch private Haush. für d. Eigenbedarf	369
57	U	Exterritoriale Organisationen u. Körperschaften	9
58	A-U	Insgesamt 1)	592 483	297 612	294 871	159 652	12 608	22 638	9 525

Tabelle 9				Sozialversicherungspflichtig Beschäftigte mit Wohnort in Mecklenburg-Vorpommern am 31.12.2015 nach Wirtschaftsabschnitten, Geschlecht, deutschen Beschäftigten und Altersgruppen										
				Lfd. Nr.	Nr. der Klas- sifi- kation	Wirtschaftsgliederung nach WZ 2008	Ge- schl.	Insge- samt	Davon im Alter von ... bis unter ... Jahren					
									unter 20	20 - 30	30 - 40	40 - 50	50 - 60	60 - 65
1	2	3	4	5	6	7	8	9	10	11	12			
Insgesamt														
1	A	Land- und Forstwirtschaft, Fischerei	weibl.	3 899	94	525	545	916	1 433	368	18			
2			insg.	15 386	556	2 633	2 530	3 157	5 167	1 234	109			
3	B-F	Produzierendes Gewerbe	weibl.	27 536	482	3 404	5 550	6 446	9 259	2 289	106			
4			insg.	131 492	3 266	18 787	28 889	30 905	39 745	9 331	569			
5	B-E	Produzierendes Gewerbe ohne Baugewerbe	weibl.	22 819	408	2 990	4 657	5 252	7 623	1 823	66			
6			insg.	85 865	2 184	13 193	18 855	19 336	25 606	6 337	354			
7	C	Verarbeitendes Gewerbe	weibl.	19 972	353	2 607	4 075	4 678	6 677	1 521	61			
8			insg.	73 521	1 898	11 648	16 736	16 563	21 270	5 099	307			
9	F	Baugewerbe	weibl.	4 717	74	414	893	1 194	1 636	466	40			
10			insg.	45 627	1 082	5 594	10 034	11 569	14 139	2 994	215			
11	G-U	Dienstleistungsbereiche	weibl.	263 386	5 412	40 412	55 897	59 359	80 532	20 821	953			
12			insg.	445 459	10 227	70 814	97 465	97 589	131 138	35 509	2 717			
13	G-I	Handel, Verkehr und Gastgewerbe	weibl.	69 466	1 573	11 608	15 256	16 510	20 135	4 157	227			
14			insg.	144 900	3 787	24 803	32 164	32 839	41 022	9 401	884			
15	J	Information und Kommunikation	weibl.	3 340	31	524	886	697	915	275	12			
16			insg.	8 917	120	1 480	2 574	1 942	2 168	588	45			
17	K	Finanz- u. Versicherungsdienstleister	weibl.	6 315	72	756	1 133	1 827	2 082	430	15			
18			insg.	9 488	138	1 319	1 761	2 705	2 870	655	40			
19	L	Grundstücks- und Wohnungswesen	weibl.	3 504	63	475	664	726	1 186	365	25			
20			insg.	6 959	99	748	1 222	1 500	2 492	815	83			
21	M-N	Freiberufl., wissenschaftl., techn. Dienst- leister; sonst. wirtschaftl. Dienstleister	weibl.	37 168	396	6 279	9 178	8 169	10 522	2 487	137			
22			insg.	77 573	768	13 428	19 423	16 405	21 508	5 474	567			
23	O-Q	Öff. Verwaltung; Verteidigung, Sozial- vers.; Erzieh. u. Unterr.; Gesundh.- u. Sozialw.	weibl.	128 638	2 937	18 456	25 330	28 142	41 433	11 886	454			
24			insg.	174 998	4 779	25 654	35 339	37 215	54 535	16 573	903			
25	R-U	Kunst, Unterhaltung und Erholung; sonst. Dienstleister; Priv. Haush.; Exterr. Org.	weibl.	14 955	340	2 314	3 450	3 288	4 259	1 221	83			
26			insg.	22 624	536	3 382	4 982	4 983	6 543	2 003	195			
27	A-U	Insgesamt 1)	weibl.	294 871	5 990	44 352	62 007	66 730	91 235	23 480	1 077			
28			insg.	592 483	14 051	92 265	128 939	131 672	176 081	46 080	3 395			
Darunter: deutsche Beschäftigte														
29	A	Land- und Forstwirtschaft, Fischerei	weibl.	3 731	90	450	507	879	1 420	367	18			
30			insg.	14 687	545	2 391	2 337	2 998	5 082	1 226	108			
31	B-F	Produzierendes Gewerbe	weibl.	27 069	472	3 259	5 417	6 319	9 211	2 286	105			
32			insg.	129 236	3 226	18 150	28 164	30 350	39 481	9 300	565			
33	B-E	Produzierendes Gewerbe ohne Baugewerbe	weibl.	22 393	398	2 854	4 538	5 137	7 579	1 821	66			
34			insg.	84 170	2 155	12 713	18 322	18 908	25 410	6 310	352			
35	C	Verarbeitendes Gewerbe	weibl.	19 558	343	2 478	3 959	4 565	6 633	1 519	61			
36			insg.	71 894	1 870	11 190	16 234	16 145	21 077	5 072	306			
37	F	Baugewerbe	weibl.	4 676	74	405	879	1 182	1 632	465	39			
38			insg.	45 066	1 071	5 437	9 842	11 442	14 071	2 990	213			
39	G-U	Dienstleistungsbereiche	weibl.	259 152	5 324	39 050	54 586	58 399	80 082	20 768	943			
40			insg.	435 702	10 049	67 642	94 329	95 541	130 100	35 357	2 684			
41	G-I	Handel, Verkehr und Gastgewerbe	weibl.	67 718	1 519	10 914	14 787	16 162	19 976	4 136	224			
42			insg.	140 347	3 675	23 120	30 854	31 917	40 567	9 339	875			
43	J	Information und Kommunikation	weibl.	3 300	31	512	866	693	911	275	12			
44			insg.	8 803	119	1 444	2 528	1 922	2 158	587	45			
45	K	Finanz- u. Versicherungsdienstleister	weibl.	6 280	70	750	1 118	1 819	2 080	428	15			
46			insg.	9 435	136	1 306	1 742	2 690	2 868	653	40			
47	L	Grundstücks- und Wohnungswesen	weibl.	3 467	63	472	643	715	1 184	365	25			
48			insg.	6 853	99	733	1 178	1 472	2 476	812	83			
49	M-N	Freiberufl., wissenschaftl., techn. Dienst- leister; sonst. wirtschaftl. Dienstleister	weibl.	36 332	384	6 025	8 943	7 940	10 426	2 478	136			
50			insg.	75 336	746	12 729	18 731	15 883	21 251	5 437	559			
51	O-Q	Öff. Verwaltung; Verteidigung, Sozial- vers.; Erzieh. u. Unterr.; Gesundh.- u. Sozialw.	weibl.	127 426	2 922	18 154	24 874	27 862	41 294	11 869	451			
52			insg.	172 939	4 751	25 140	34 493	36 805	54 322	16 536	892			
53	R-U	Kunst, Unterhaltung und Erholung; sonst. Dienstleister; Priv. Haush.; Exterr. Org.	weibl.	14 629	335	2 223	3 355	3 208	4 211	1 217	80			
54			insg.	21 989	523	3 170	4 803	4 852	6 458	1 993	190			
55	A-U	Insgesamt 1)	weibl.	290 002	5 888	42 770	60 525	65 606	90 724	23 423	1 066			
56			insg.	579 765	13 822	88 213	124 880	128 910	174 694	45 889	3 357			

Tabelle 10

**Sozialversicherungspflichtig Beschäftigte mit Wohnort in
Mecklenburg-Vorpommern am 31.12.2015
nach Wirtschaftsabschnitten, Altersgruppen, Geschlecht und
beruflicher Ausbildung**

Lfd. Nr.	Nr. der Klassifikation	Wirtschaftsgliederung nach WZ 2008 Altersgruppen (von ... bis unter ... Jahren)	Insgesamt	Darunter			
				anerkannter Berufabschluss 2)	akademischer Abschluss 3)	ohne berufliche Ausbildung	unbekannte berufliche Ausbildung
1	2	3	4	5	6	7	8
Insgesamt							
1	A	Land- und Forstwirtschaft, Fischerei	15 386	11 480	1 045	1 031	1 830
2	B-F	Produzierendes Gewerbe	131 492	101 374	10 245	7 558	12 315
3	B-E	Produzierendes Gewerbe ohne Baugewerbe	85 865	65 942	8 224	5 135	6 564
4	C	Verarbeitendes Gewerbe	73 521	56 872	6 335	4 515	5 799
5	F	Baugewerbe	45 627	35 432	2 021	2 423	5 751
6	G-U	Dienstleistungsbereiche	445 459	306 071	60 925	31 891	46 572
7	G-I	Handel, Verkehr und Gastgewerbe	144 900	106 384	6 795	9 936	21 785
8	J	Information und Kommunikation	8 917	4 688	2 612	582	1 035
9	K	Finanz- u. Versicherungsdienstleister	9 488	6 870	1 498	528	592
10	L	Grundstücks- und Wohnungswesen	6 959	4 911	981	324	743
11	M-N	Freiberufl., wissenschaftl., techn. Dienstl.; sonstige wirtschaftliche Dienstleister	77 573	51 156	10 323	4 778	11 316
12	O-Q	Öff. Verwaltung; Verteidigung, Sozialvers.; Erzieh. u. Unterr.; Gesundh.- u. Sozialw. Kunst, Unterhaltung und Erholung; sonst.	174 998	116 550	35 310	14 375	8 763
13	R-U	Dienstleister; Priv. Haush.; Exterr. Org.	22 624	15 512	3 406	1 368	2 338
14	A-U	Insgesamt 1)	592 483	419 019	72 238	40 489	60 737
15		Unter 20	14 051	952	26	11 876	1 197
16		20 - 25	28 000	15 684	640	9 682	1 994
17		25 - 30	64 265	47 132	6 809	5 327	4 997
18		30 - 35	66 059	47 654	8 880	3 090	6 435
19		35 - 40	62 880	45 164	8 473	2 438	6 805
20		40 - 45	55 728	41 548	6 226	1 647	6 307
21		45 - 50	75 944	57 232	8 672	1 660	8 380
22		50 - 55	94 645	70 276	12 044	1 967	10 358
23		55 - 60	81 436	59 683	11 126	1 770	8 857
24		60 - 65	46 080	31 936	8 451	972	4 721
25		65 und mehr	3 395	1 758	891	60	686
Darunter: weiblich							
26	A	Land- und Forstwirtschaft, Fischerei	3 899	2 784	431	211	473
27	B-F	Produzierendes Gewerbe	27 536	20 586	3 219	1 339	2 392
28	B-E	Produzierendes Gewerbe ohne Baugewerbe	22 819	17 220	2 568	1 177	1 854
29	C	Verarbeitendes Gewerbe	19 972	15 318	1 838	1 056	1 760
30	F	Baugewerbe	4 717	3 366	651	162	538
31	G-U	Dienstleistungsbereiche	263 386	186 675	35 534	15 636	25 541
32	G-I	Handel, Verkehr und Gastgewerbe	69 466	50 824	3 241	4 240	11 161
33	J	Information und Kommunikation	3 340	1 859	878	166	437
34	K	Finanz- u. Versicherungsdienstleister	6 315	4 857	796	244	418
35	L	Grundstücks- und Wohnungswesen	3 504	2 481	508	182	333
36	M-N	Freiberufl., wissenschaftl., techn. Dienstl.; sonstige wirtschaftliche Dienstleister	37 168	24 546	4 512	1 974	6 136
37	O-Q	Öff. Verwaltung; Verteidigung, Sozialvers.; Erzieh. u. Unterr.; Gesundh.- u. Sozialw. Kunst, Unterhaltung und Erholung; sonst.	128 638	91 438	23 594	8 006	5 600
38	R-U	Dienstleister; Priv. Haush.; Exterr. Org.	14 955	10 670	2 005	824	1 456
39	A-U	Insgesamt 1)	294 871	210 077	39 190	17 191	28 413
40		Unter 20	5 990	437	9	5 076	468
41		20 - 25	13 069	7 655	397	4 163	854
42		25 - 30	31 283	23 238	3 979	2 018	2 048
43		30 - 35	31 587	22 911	4 875	1 113	2 688
44		35 - 40	30 420	22 098	4 483	926	2 913
45		40 - 45	27 467	20 642	3 212	719	2 894
46		45 - 50	39 263	29 571	4 788	807	4 097
47		50 - 55	48 943	36 043	6 762	911	5 227
48		55 - 60	42 292	30 566	6 174	902	4 650
49		60 - 65	23 480	16 302	4 274	529	2 375
50		65 und mehr	1 077	614	237	27	199

Tabelle 11				Sozialversicherungspflichtig Beschäftigte mit Wohnort in Mecklenburg-Vorpommern am 31.12.2015 nach beruflicher Gliederung, Geschlecht, Teilzeitbeschäftigten sowie Ausländer/-innen und Auszubildenden				
				Insgesamt	Und zwar			
Lfd. Nr.	Nr. der Klassifikation	Klassifikation der Berufe (Ausgabe 2010)	männlich		weiblich	Teilzeitbeschäftigte	Ausländer/-innen	Auszubildende
1	2	3	4	5	6	7	8	9
1	1	Land-, Forst- und Tierwirtschaft und Gartenbau	19 826	14 737	5 089	2 374	779	904
2	11	Land-, Tier- und Forstwirtschaftsberufe	14 482	11 294	3 188	1 129	691	740
3	12	Gartenbauberufe und Floristik	5 344	3 443	1 901	1 245	88	164
4	2	Rohstoffgewinnung, Produktion und Fertigung	107 425	87 628	19 797	9 287	3 330	5 911
5	21	Rohstoffgewinnung und -aufbereitung, Glas- und Keramikerherstellung und -verarbeitung	1 665	1 575	90	37	10	32
6	22	Kunststoffherstellung und -verarbeitung, Holzbe- und -verarbeitung	8 004	7 249	755	330	166	483
7	23	Papier- und Druckberufe, technische Mediengestaltg.	2 826	1 591	1 235	370	28	106
8	24	Metallerzeugung und -bearbeitung, Metallbauberufe	18 160	17 528	632	367	397	984
9	25	Maschinen- und Fahrzeugtechnikberufe	25 858	24 349	1 509	885	315	1 847
10	26	Mechatronik-, Energie- und Elektroberufe	16 652	15 252	1 400	676	179	1 207
11	27	Technische Forschungs-, Entwicklungs-, Konstruktions- und Produktionssteuerungsberufe	10 439	7 525	2 914	840	151	87
12	28	Textil- und Lederberufe	1 444	603	841	280	55	72
13	29	Lebensmittelherstellung und -verarbeitung	22 377	11 956	10 421	5 502	2 029	1 093
14	3	Bau, Architektur, Vermessung u. Gebäudetechnik	48 829	46 654	2 175	4 306	588	1 694
15	31	Bauplanungs-, Architektur- und Vermessungsberufe	4 490	3 373	1 117	425	43	48
16	32	Hoch- und Tiefbauberufe	16 477	16 157	320	702	218	546
17	33	(Innen-)Ausbauberufe	9 571	9 412	159	474	143	513
18	34	Gebäude- und versorgungstechnische Berufe	18 291	17 712	579	2 705	184	587
19	4	Naturwissenschaft, Geografie und Informatik	10 856	7 163	3 693	1 376	265	511
20	41	Mathematik-, Biologie-, Chemie- und Physikberufe	4 519	1 934	2 585	825	.	165
21	42	Geologie-, Geografie- und Umweltschutzberufe	752	564	188	68	.	44
22	43	Informatik-, Informations- und Kommunikationstechnologieberufe	5 585	4 665	920	483	96	302
23	5	Verkehr, Logistik, Schutz und Sicherheit	83 617	59 362	24 255	21 042	1 990	1 327
24	51	Verkehrs- und Logistikberufe (außer Fahrzeugführung)	31 283	22 204	9 079	6 313	1 017	962
25	52	Führer/innen von Fahrzeug- und Transportgeräten	28 323	27 568	755	2 364	268	209
26	53	Schutz-, Sicherheits- und Überwachungsberufe	7 340	5 494	1 846	1 201	80	120
27	54	Reinigungsberufe	16 671	4 096	12 575	11 164	625	36
28	6	Kaufmännische Dienstleistungen, Warenhandel, Vertrieb, Hotel und Tourismus	75 360	22 331	53 029	30 433	2 583	4 329
29	61	Einkaufs-, Vertriebs- und Handelsberufe	12 016	7 339	4 677	1 118	95	573
30	62	Verkaufsberufe	43 264	9 821	33 443	22 943	553	2 219
31	63	Tourismus-, Hotel- und Gaststättenberufe	20 080	5 171	14 909	6 372	1 935	1 537
32	7	Unternehmensorganisation, Buchhaltung, Recht und Verwaltung	99 545	25 728	73 817	26 240	673	3 375
33	71	Berufe in Unternehmensführung und -organisation	57 594	16 565	41 029	14 924	529	1 543
34	72	Berufe in Finanzdienstleistungen, Rechnungswesen und Steuerberatung	17 788	4 374	13 414	4 649	83	808
35	73	Berufe in Recht und Verwaltung	24 163	4 789	19 374	6 667	61	1 024
36	8	Gesundheit, Soziales, Lehre und Erziehung	121 672	22 461	99 211	56 257	2 094	4 293
37	81	Medizinische Gesundheitsberufe	50 607	8 554	42 053	17 534	1 028	2 570
38	82	Nichtmedizinische Gesundheits-, Körperpflege- und Wellnessberufe, Medizintechnik	21 361	3 167	18 194	12 270	240	1 392
39	83	Erziehung, soziale und hauswirtschaftliche Berufe, Theologie	30 704	4 709	25 995	19 081	337	207
40	84	Lehrende und auszubildende Berufe	19 000	6 031	12 969	7 372	489	124
41	9	Sprach-, Literatur-, Geistes-, Gesellschafts- und Wirtschaftswissenschaften, Medien, Kunst, Kultur und Gestaltung	18 640	7 416	11 224	7 258	.	.
42	91	Sprach-, literatur-, geistes-, gesellschafts- und wirtschaftswissenschaftliche Berufe	896	335	561	358	.	.
43	92	Werbung, Marketing, kaufmännische und redaktionelle Medienberufe	15 153	5 503	9 650	6 344	70	127
44	93	Produktdesign und kunsthandwerkliche Berufe, bildende Kunst, Musikinstrumentenbau	706	355	351	163	10	57
45	94	Darstellende und unterhaltende Berufe	1 885	1 223	662	393	193	100
46	0	Militär	48	23	25	15	.	.
47		Insgesamt 4)	592 483	297 612	294 871	159 652	12 608	22 638

Tabelle 12

**Sozialversicherungspflichtig Beschäftigte mit Wohnort in Mecklenburg-Vorpommern
am 31.12.2015 nach kreisfreien Städten und Landkreisen, Geschlecht,
Vollzeit- und Teilzeitbeschäftigten sowie deutschen Beschäftigten,
Ausländer/-innen und Auszubildenden**

Lfd. Nr.	Kreisfreie Stadt Landkreis Große kreisangehörige Stadt Land	Ins- gesamt 4) 6)	Und zwar				
			Vollzeitbe- schäftigte	Teilzeitbe- schäftigte	deutsche Beschäftigte	Ausländer/ -innen	Auszu- bildende
1	2	3	4	5	6	7	8
Insgesamt							
1	Rostock	75 420	55 193	20 219	73 052	2 347	3 202
2	Schwerin	34 469	25 101	9 364	33 537	929	1 327
3	Mecklenburgische Seenplatte	94 920	68 784	26 122	93 812	1 100	3 732
4	<i>darunter: Neubrandenburg</i>	23 261	16 597	6 659	22 900	359	980
5	Landkreis Rostock	80 295	58 132	22 147	79 024	1 263	2 814
6	Vorpommern-Rügen	78 227	57 437	20 778	76 535	1 667	3 013
7	<i>darunter: Stralsund</i>	18 777	13 471	5 302	18 387	383	843
8	Nordwestmecklenburg	60 820	44 231	16 584	59 796	1 010	2 317
9	<i>darunter: Wismar</i>	14 738	10 362	4 374	14 349	385	611
10	Vorpommern-Greifswald	81 674	58 219	23 440	79 961	1 706	3 152
11	<i>darunter: Greifswald</i>	20 597	14 600	5 990	19 952	644	777
12	Ludwigslust-Parchim	86 658	65 646	20 998	84 048	2 586	3 081
13	Mecklenburg-Vorpommern	592 483	432 743	159 652	579 765	12 608	22 638
Männlich							
14	Rostock	37 724	32 556	5 165	36 274	1 434	1 803
15	Schwerin	16 760	14 590	2 166	16 233	527	679
16	Mecklenburgische Seenplatte	47 680	42 747	4 922	46 977	697	2 158
17	<i>darunter: Neubrandenburg</i>	11 189	9 735	1 450	10 971	216	527
18	Landkreis Rostock	39 996	36 173	3 815	39 190	802	1 699
19	Vorpommern-Rügen	38 610	34 603	3 999	37 626	973	1 770
20	<i>darunter: Stralsund</i>	9 154	8 004	1 147	8 898	252	471
21	Nordwestmecklenburg	31 360	28 607	2 749	30 718	632	1 403
22	<i>darunter: Wismar</i>	7 616	6 746	868	7 357	256	352
23	Vorpommern-Greifswald	40 488	35 160	5 318	39 476	1 006	1 746
24	<i>darunter: Greifswald</i>	10 021	8 343	1 674	9 626	394	403
25	Ludwigslust-Parchim	44 994	41 784	3 201	43 269	1 710	1 855
26	Mecklenburg-Vorpommern	297 612	266 220	31 335	289 763	7 781	13 113
Weiblich							
27	Rostock	37 696	22 637	15 054	36 778	913	1 399
28	Schwerin	17 709	10 511	7 198	17 304	402	648
29	Mecklenburgische Seenplatte	47 240	26 037	21 200	46 835	403	1 574
30	<i>darunter: Neubrandenburg</i>	12 072	6 862	5 209	11 929	143	453
31	Landkreis Rostock	40 299	21 959	18 332	39 834	461	1 115
32	Vorpommern-Rügen	39 617	22 834	16 779	38 909	694	1 243
33	<i>darunter: Stralsund</i>	9 623	5 467	4 155	9 489	131	372
34	Nordwestmecklenburg	29 460	15 624	13 835	29 078	378	914
35	<i>darunter: Wismar</i>	7 122	3 616	3 506	6 992	129	259
36	Vorpommern-Greifswald	41 186	23 059	18 122	40 485	700	1 406
37	<i>darunter: Greifswald</i>	10 576	6 257	4 316	10 326	250	374
38	Ludwigslust-Parchim	41 664	23 862	17 797	40 779	876	1 226
39	Mecklenburg-Vorpommern	294 871	166 523	128 317	290 002	4 827	9 525

Tabelle 13

**Sozialversicherungspflichtig Beschäftigte mit Wohnort in
Mecklenburg-Vorpommern am 31.12.2015
nach Wirtschaftsabschnitten, Altersgruppen, Geschlecht sowie
kreisfreien Städten und Landkreisen**

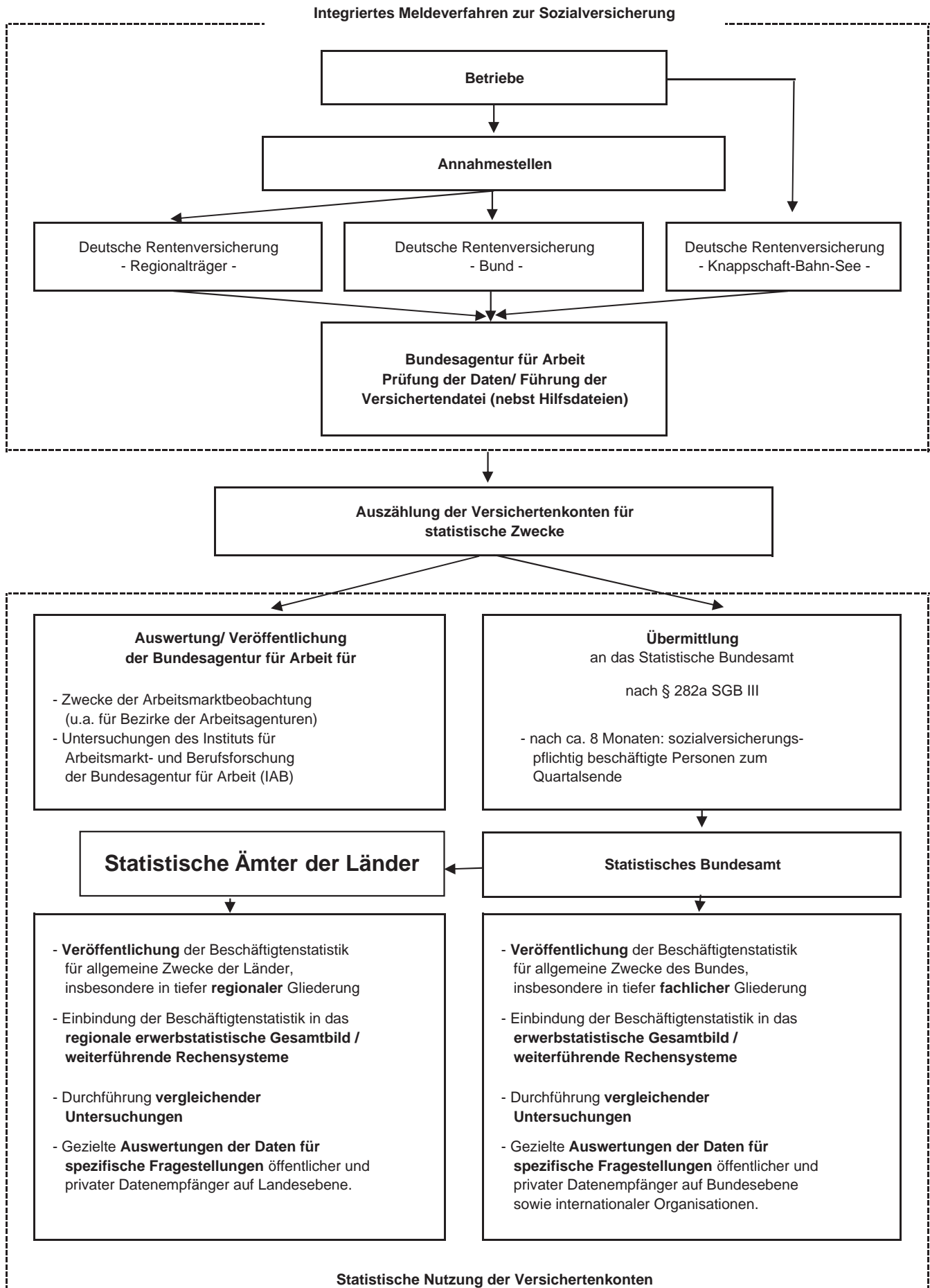
Lfd. Nr.	Nr. der Klassifikation	Wirtschaftsgliederung nach WZ 2008 Altersgruppen (von ... bis unter ... Jahren)	Rostock	Schwerin	Mecklen- burgische Seenplatte	Darunter	Landkreis Rostock	Vor- pommern- Rügen
						Neubran- denburg		
1	2	3	4	5	6	7	8	9
Insgesamt								
1	A	Land- und Forstwirtschaft, Fischerei	170	115	3 054	86	2 682	2 021
2	B-F	Produzierendes Gewerbe	13 010	6 431	20 981	4 305	17 797	13 712
3	B-E	Produzierendes Gewerbe ohne Baugewerbe	9 471	4 371	13 243	3 054	11 258	7 435
4	C	Verarbeitendes Gewerbe	7 829	3 542	11 241	2 575	9 445	5 991
5	F	Baugewerbe	3 539	2 060	7 738	1 251	6 539	6 277
6	G-U	Dienstleistungsbereiche	62 223	27 902	70 882	18 869	59 799	62 461
7	G-I	Handel, Verkehr und Gastgewerbe	18 699	7 269	23 704	5 438	20 776	23 140
8	J	Information und Kommunikation	2 250	1 082	1 171	566	1 178	759
9	K	Finanz- u. Versicherungsdienstleister	1 142	785	1 549	417	1 237	1 052
10	L	Grundstücks- und Wohnungswesen Freiberufl., wissenschaftl., techn. Dienstl.;	1 167	383	1 022	305	1 044	1 139
11	M-N	sonstige wirtschaftliche Dienstleister	13 209	6 091	11 108	3 567	9 158	9 192
12	O-Q	Öff. Verwaltung; Verteidigung, Sozialvers.;	22 127	10 701	28 323	7 369	23 442	23 885
		Erzieh. u. Unterr.; Gesundh.- u. Sozialw. Kunst, Unterhaltung und Erholung; sonst.						
13	R-U	Dienstleister; Priv. Haush.; Exterr. Org.	3 629	1 591	4 005	1 207	2 964	3 294
14	A-U	Insgesamt 1)	75 420	34 469	94 920	23 261	80 295	78 227
15		Unter 20	1 307	614	2 414	575	1 868	1 973
16		20 - 25	4 656	1 917	4 246	1 273	3 146	3 635
17		25 - 30	11 966	4 475	9 389	2 885	7 028	7 992
18		30 - 35	10 625	4 167	9 726	2 630	8 185	8 431
19		35 - 40	8 494	3 937	9 872	2 485	8 468	8 137
20		40 - 45	6 432	3 178	9 060	2 045	7 793	7 206
21		45 - 50	8 325	3 979	12 197	2 545	11 148	10 242
22		50 - 55	9 746	4 768	15 792	3 424	13 921	13 068
23		55 - 60	8 366	4 293	14 029	3 251	11 594	11 072
24		60 - 65	5 054	2 909	7 709	2 033	6 616	6 026
25		65 und mehr	449	232	486	115	528	445
Darunter: weiblich								
26	A	Land- und Forstwirtschaft, Fischerei	47	36	799	26	665	423
27	B-F	Produzierendes Gewerbe	2 744	1 265	4 189	887	3 626	2 513
28	B-E	Produzierendes Gewerbe ohne Baugewerbe	2 338	1 058	3 385	747	2 893	1 883
29	C	Verarbeitendes Gewerbe	1 903	787	2 956	594	2 478	1 616
30	F	Baugewerbe	406	207	804	140	733	630
31	G-U	Dienstleistungsbereiche	34 897	16 401	42 252	11 159	36 000	36 674
32	G-I	Handel, Verkehr und Gastgewerbe	8 793	3 445	11 036	2 559	9 835	11 575
33	J	Information und Kommunikation	760	421	482	230	429	258
34	K	Finanz- u. Versicherungsdienstleister	671	461	1 039	257	840	738
35	L	Grundstücks- und Wohnungswesen Freiberufl., wissenschaftl., techn. Dienstl.;	581	203	555	190	512	548
36	M-N	sonstige wirtschaftliche Dienstleister	6 094	3 029	5 561	1 726	4 566	4 050
37	O-Q	Öff. Verwaltung; Verteidigung, Sozialvers.;	15 611	7 798	20 870	5 374	17 826	17 466
		Erzieh. u. Unterr.; Gesundh.- u. Sozialw. Kunst, Unterhaltung und Erholung; sonst.						
38	R-U	Dienstleister; Priv. Haush.; Exterr. Org.	2 387	1 044	2 709	823	1 992	2 039
39	A-U	Insgesamt 1)	37 696	17 709	47 240	12 072	40 299	39 617
40		Unter 20	604	326	996	270	752	867
41		20 - 25	2 385	973	1 990	669	1 418	1 701
42		25 - 30	5 917	2 242	4 518	1 446	3 424	3 976
43		30 - 35	4 968	2 009	4 687	1 228	4 107	4 095
44		35 - 40	4 025	1 925	4 846	1 196	4 186	4 014
45		40 - 45	3 072	1 589	4 473	1 046	3 960	3 638
46		45 - 50	4 313	2 048	6 282	1 375	5 826	5 410
47		50 - 55	5 142	2 599	8 119	1 877	7 182	6 827
48		55 - 60	4 475	2 351	7 262	1 783	5 962	5 788
49		60 - 65	2 660	1 564	3 900	1 141	3 326	3 155
50		65 und mehr	135	83	167	41	156	146

Tabelle 13

**Sozialversicherungspflichtig Beschäftigte mit Wohnort in
Mecklenburg-Vorpommern am 31.12.2015
nach Wirtschaftsabschnitten, Altersgruppen, Geschlecht sowie
kreisfreien Städten und Landkreisen**

Lfd. Nr.	Nr. der Klassifikation	Wirtschaftsgliederung nach WZ 2008 Altersgruppen (von ... bis unter ... Jahren)	Darunter		Darunter		Darunter	
			Stralsund	Nordwestmecklenburg	Wismar	Vorpommern-Greifswald	Greifswald	Ludwigslust-Parchim
1	2	3	10	11	12	13	14	15
Insgesamt								
1	A	Land- und Forstwirtschaft, Fischerei	45	1 501	46	2 267	54	3 576
2	B-F	Produzierendes Gewerbe	2 788	17 932	4 105	15 797	3 240	25 832
3	B-E	Produzierendes Gewerbe ohne Baugewerbe	1 638	12 462	3 170	9 326	1 927	18 299
4	C	Verarbeitendes Gewerbe	1 328	11 026	2 867	7 940	1 649	16 507
5	F	Baugewerbe	1 150	5 470	935	6 471	1 313	7 533
6	G-U	Dienstleistungsbereiche	15 935	41 355	10 579	63 601	17 299	57 236
7	G-I	Handel, Verkehr und Gastgewerbe	4 658	13 946	3 221	18 050	3 302	19 316
8	J	Information und Kommunikation	270	680	180	848	434	949
9	K	Finanz- u. Versicherungsdienstleister	290	1 041	259	1 154	291	1 528
10	L	Grundstücks- und Wohnungswesen Freiberufl., wissenschaftl., techn. Dienstl.;	301	621	166	892	194	691
11	M-N	sonstige wirtschaftliche Dienstleister	2 867	6 975	2 288	11 669	3 930	10 171
12	O-Q	Öff. Verwaltung; Verteidigung, Sozialvers.;	6 618	16 145	3 876	27 896	8 270	22 479
		Erzieh. u. Unterr.; Gesundh.- u. Sozialw. Kunst, Unterhaltung und Erholung; sonst.						
13	R-U	Dienstleister; Priv. Haush.; Exterr. Org.	931	1 947	589	3 092	878	2 102
14	A-U	Insgesamt 1)	18 777	60 820	14 738	81 674	20 597	86 658
15		Unter 20	472	1 612	324	2 069	390	2 194
16		20 - 25	1 020	2 794	854	3 698	1 183	3 908
17		25 - 30	2 303	6 081	1 945	8 995	3 293	8 339
18		30 - 35	2 258	6 832	1 823	9 104	3 072	8 989
19		35 - 40	2 186	6 691	1 629	8 551	2 427	8 730
20		40 - 45	1 739	6 128	1 291	7 512	1 768	8 419
21		45 - 50	2 309	8 251	1 733	10 196	2 195	11 606
22		50 - 55	2 780	9 680	2 117	12 963	2 558	14 707
23		55 - 60	2 322	8 009	1 859	11 756	2 229	12 317
24		60 - 65	1 295	4 410	1 080	6 394	1 373	6 962
25		65 und mehr	93	332	83	436	109	487
Darunter: weiblich								
26	A	Land- und Forstwirtschaft, Fischerei	10	373	19	517	17	1 039
27	B-F	Produzierendes Gewerbe	471	3 897	801	2 810	627	6 492
28	B-E	Produzierendes Gewerbe ohne Baugewerbe	356	3 354	693	2 147	459	5 761
29	C	Verarbeitendes Gewerbe	297	3 001	601	1 879	397	5 352
30	F	Baugewerbe	115	543	108	663	168	731
31	G-U	Dienstleistungsbereiche	9 138	25 181	6 299	37 857	9 931	34 124
32	G-I	Handel, Verkehr und Gastgewerbe	2 273	6 773	1 650	9 157	1 630	8 852
33	J	Information und Kommunikation	87	230	64	386	209	374
34	K	Finanz- u. Versicherungsdienstleister	187	719	163	768	173	1 079
35	L	Grundstücks- und Wohnungswesen Freiberufl., wissenschaftl., techn. Dienstl.;	123	332	87	426	97	347
36	M-N	sonstige wirtschaftliche Dienstleister	1 191	3 398	990	5 363	1 777	5 107
37	O-Q	Öff. Verwaltung; Verteidigung, Sozialvers.;	4 660	12 373	2 944	19 799	5 525	16 895
		Erzieh. u. Unterr.; Gesundh.- u. Sozialw. Kunst, Unterhaltung und Erholung; sonst.						
38	R-U	Dienstleister; Priv. Haush.; Exterr. Org.	617	1 356	401	1 958	520	1 470
39	A-U	Insgesamt 1)	9 623	29 460	7 122	41 186	10 576	41 664
40		Unter 20	231	639	142	924	186	882
41		20 - 25	499	1 224	399	1 721	600	1 657
42		25 - 30	1 155	2 882	921	4 489	1 733	3 835
43		30 - 35	1 092	3 256	790	4 371	1 471	4 094
44		35 - 40	1 084	3 172	745	4 188	1 169	4 064
45		40 - 45	864	2 940	583	3 763	876	4 032
46		45 - 50	1 200	4 115	888	5 327	1 163	5 942
47		50 - 55	1 487	4 829	1 068	6 853	1 390	7 392
48		55 - 60	1 252	4 108	1 000	6 098	1 189	6 248
49		60 - 65	722	2 179	554	3 302	758	3 394
50		65 und mehr	37	116	32	150	41	124

Von der Meldung des Arbeitgebers zur Statistik



Quelle: Statistisches Bundesamt, Fachserie 1, R 4.2.1, 2. Vj/2008

Fußnotenerläuterungen

- 1) einschließlich Fälle ohne Angabe zur Wirtschaftsgliederung
- 2) umfasst Personen mit anerkannter Berufsausbildung sowie Meister-/Techniker o. gleichwertigem Fachschulabschluss
- 3) Bachelor, Diplom, Magister, Master, Staatsexamen oder Promotion
- 4) einschließlich Fälle ohne Angabe zur Arbeitszeit
- 5) einschließlich Fälle ohne Angabe zur beruflichen Gliederung
- 6) einschließlich Fälle ohne Angabe zur Staatsangehörigkeit
- 7) Klassifikation der Wirtschaftszweige, Ausgabe 2008
- 8) Aufgrund der Umstellung des Tätigkeitsschlüssels sind für die Stichtage 30.9.2011 bis 30.9.2012 keine Angaben zur Arbeitszeit verfügbar. Mit dem Stichtag 31.12.2012 liegen erstmals wieder Daten zur Arbeitszeit vor, diese sind mit den Daten vor der Umstellung allerdings nicht vergleichbar. Deshalb enthält diese Veröffentlichung für Stichtage, die vor dem 31.12.2012 liegen, keine Angaben zur Arbeitszeit.