

**Abschlussprüfung im Ausbildungsberuf
Vermessungstechniker, Vermessungstechnikerin
Fachrichtung Vermessung**

Schriftliche Prüfung

Prüfungsbereich 4: - Wirtschafts- und Sozialkunde -

Termin: 16. Juni 2016

Kennziffer:

Lösungsfrist: 60 Minuten

Hilfsmittel: Taschenrechner

Aufgaben: 51 Fragen auf 17 Seiten, 1 Markierungsbogen
(Bitte Vollständigkeit überprüfen)

Hinweise: Von den angebotenen **45 Multiple-Choice-Aufgaben** müssen Sie **40 Aufgaben** bearbeiten. Entscheiden Sie selbst, welche Aufgaben Sie lösen möchten. Es ist jeweils nur eine Antwort richtig. (Punktzahl = 80)
Von den angebotenen **6 ungebundenen Aufgaben** müssen Sie **5 Aufgaben** beantworten. Formulieren Sie Ihre Antworten in Stichpunkten. (Punktzahl = 20)

Bei der Ermittlung der Prüfungsleistungen wird für die Bewertung der Ankreuzfragen ausschließlich der Markierungsbogen (Anhang) zugrunde gelegt. Sollte aus Versehen eine Markierung in das falsche Feld gesetzt werden, so ist dieses Kreuz unkenntlich zu machen und ein anderes Kreuz an die richtige Stelle zu setzen.

Es wird Wert auf leserliche Schrift und ein sauberes Schriftbild gelegt.
Unleserliches wird nicht bewertet!

Beschriften Sie bitte jedes einzelne Blatt Ihrer Lösung am oberen rechten Rand deutlich lesbar mit Ihrer Kennziffer.

Aufgabenblatt Prüfungsbereich 4

Teil 1: Multiple-Choice-Aufgaben

1. Aufgabe

Wer wählt die Bundeskanzlerin / den Bundeskanzler?

1. das Volk
2. der Bundestag und Bundesrat
3. der Bundestag
4. die Bundesversammlung
5. er wird von der regierenden Partei bestimmt

2. Aufgabe

Wer ist der Stellvertreter des Bundespräsidenten?

1. die Bundeskanzlerin / der Bundeskanzler
2. die Bundestagspräsidentin / der Bundestagspräsident
3. die stellvertretende Bundespräsidentin / der stellvertretende Bundespräsident
4. die Bundesratspräsidentin / der Bundesratspräsident
5. die Präsidentin / der Präsident des Bundesverfassungsgerichtes

3. Aufgabe

Was ist der Bundeshaushalt?

1. die Ausgaben der Bundeskanzlerin
2. das Vermögen des Staates
3. das Vermögen aller Bundesbürger
4. das Vermögen der Bundesbank
5. die Einnahmen und Ausgaben aller Bundesministerien

4. Aufgabe

Die vermgeo m-v GmbH hat mit Kay Meier einen Ausbildungsvertrag zum Vermessungstechniker geschlossen.

Welche der folgenden Aussagen zur Ausbildung entspricht den Bestimmungen des Berufsbildungsgesetzes?

1. Kay Meier darf den Ausbildungsvertrag auch nach der Probezeit ohne Grund kündigen.
2. Kay Meier, 21 Jahre, hat aufgrund seines Alters einen Anspruch auf eine verkürzte Ausbildung.
3. Die Ausbildung endet immer an dem im Ausbildungsvertrag genannten Datum.
4. Die vermgeo m-v GmbH muss Kay Meier am Ende der Ausbildung ein Zeugnis ausstellen.
5. Die vermgeo m-v GmbH muss Kay Meier im Falle einer vorzeitig bestandenen Abschlussprüfung die Ausbildungsvergütung bis zu dem im Ausbildungsvertrag genannten Datum zahlen.

Aufgabenblatt Prüfungsbereich 4

5. Aufgabe

Die Auszubildende der vermgeo m-v GmbH, Karla Meyer erkennt sieben Monate nach Ausbildungsbeginn, dass ihr der Beruf zur Geomatikerin nicht gefällt. Sie will den Berufsausbildungsvertrag kündigen.

Welche der folgenden Aussagen ist im Zusammenhang mit der Kündigung zutreffend?

Die Auszubildende muss...

1. keine Kündigungsfrist einhalten.
2. eine Kündigungsfrist von 14 Tagen einhalten und kann ohne Angaben von Gründen kündigen.
3. eine Kündigungsfrist von 24 Tagen einhalten und kann fristlos kündigen.
4. eine Kündigungsfrist von 28 Tagen einhalten und unter Angaben des Grundes (Berufsaufgabe) schriftlich kündigen.
5. eine Kündigungsfrist von 28 Tagen einhalten und kann ausschließlich zum Monatsende ohne Angabe des Grundes schriftlich kündigen.

6. Aufgabe

Die Auszubildenden der vermgeo m-v GmbH haben ihre Ausbildung bald beendet. Sie diskutieren ihre persönlichen und beruflichen Perspektiven als Arbeitnehmer.

Warum wird die berufliche Flexibilität für die zukünftigen Arbeitnehmer in der Arbeitswelt immer wichtiger?

Berufliche Flexibilität bedeutet, dass:

1. sie bei Unternehmen beschäftigt sein werden, die immer häufiger und schneller ihren Standort verlagern.
2. sie sich den laufend ändernden technischen und wirtschaftlichen Verhältnissen anpassen müssen.
3. sich zukünftig ihre Lebensarbeitszeit dadurch verkürzen lässt.
4. aufgrund von Einsparungen im öffentlichen Nahverkehr zukünftig Arbeitsplätze schwieriger zu erreichen sein werden.
5. zukünftig die Arbeitszeit verkürzt werden kann, um die Möglichkeiten zur Aufnahme eines zweiten Beschäftigungsverhältnisses nutzen zu können.

7. Aufgabe

Europäische Arbeitnehmer haben das Recht, sich in Ländern wie Spanien, Italien oder Großbritannien einen Arbeitsplatz zu suchen.

Welche der folgenden Einrichtungen bietet Arbeitnehmern einen Service, ihre Qualifikationen und Fähigkeiten in vorbereiteten Formularen so darzustellen, dass sie europaweit verständlich sind?

1. UNESCO
2. National Europass Center (NEC)
3. Bundesagentur für Arbeit
4. Bundesinstitut für Berufsbildung
5. Gewerkschaften

Aufgabenblatt Prüfungsbereich 4

8. Aufgabe

Im Gespräch mit Kollegen diskutieren Sie das Recht jedes EU-Bürgers, in einem EU-Land seiner Wahl arbeiten zu können.

Wie wird diese Möglichkeit der beruflichen Mobilität bezeichnet?

Das Recht jedes EU-Bürgers, in einem EU-Land seiner Wahl arbeiten zu können, bezeichnet man als...

1. Freiheit.
2. Europass.
3. Reisefreiheit.
4. Freizügigkeit.
5. Europäischer Sozialfonds.

9. Aufgabe

In der vermgeo m-v GmbH stehen personelle Umstrukturierungen an.

Prüfen Sie, bei welchem der folgenden Mitarbeiter ein besonderer gesetzlicher Kündigungsschutz zu beachten ist.

	Mitarbeiter/-in	Alter	Funktion/Sonstige Daten
1	Fritz Löhmann	59 Jahre	stellvertretender Geschäftsführer, verheiratet, 2 Kinder
2	Mathilde Frank	51 Jahre	Ingenieurin, Abteilungsleiterin, verheiratet, 2 Kinder
3	Karl Meyer	32 Jahre	Ausbilder, zuständig für die innerbetriebliche Aus- und Weiterbildung, verheiratet, kinderlos
4	Sabrina Wetter	27 Jahre	Sachbearbeiterin seit acht Jahren, verheiratet, im 5. Monat schwanger
5	Walter Weiss	23 Jahre	Fachkraft für Schutz- und Sicherheit, kinderlos, ledig

10. Aufgabe

Die vermgeo m-v GmbH hat mit Ronni Klebow einen Einzelarbeitsvertrag geschlossen.

Welche der folgenden Aussagen ist in diesem Zusammenhang zutreffend?

Ein Einzelarbeitsvertrag...

1. kann nur abgeschlossen werden, wenn für die vermgeo m-v GmbH kein gültiger Tarifvertrag vorliegt.
2. kann nur mit Zustimmung des Betriebsrats geschlossen werden.
3. ohne Urlaubsregelung ist ungültig.
4. ist auch dann gültig, wenn das vereinbarte Arbeitsentgelt über dem tarifvertraglichen geregelt liegt.
5. darf für höchstens zwei Jahre geschlossen werden.

Aufgabenblatt Prüfungsbereich 4

11. Aufgabe

Arbeitgeber und Arbeitnehmer haben Pflichten aus dem Arbeitsvertrag.

In welchem der folgenden Fälle wird gegen die Pflichten aus dem Arbeitsvertrag verstoßen?

1. Ein Mitarbeiter der vermgeo m-v GmbH erhält beim Ausscheiden aus der vermgeo m-v GmbH ein einfaches Zeugnis.
2. Ein Mitarbeiter der vermgeo m-v GmbH übt ohne Kenntnis des Arbeitgebers eine Nebentätigkeit im gleichen Geschäftszweig aus.
3. Die vermgeo m-v GmbH meldet einen neuen Arbeitnehmer drei Tage nach Arbeitsbeginn zur Sozialversicherung an.
4. Die vermgeo m-v GmbH hat aus betrieblichen Gründen im Monat Mai eine Urlaubssperre verhängt.
5. Die vermgeo m-v GmbH schließt aus Kostengründen die Werkskantine.

12. Aufgabe

Auch in der vermgeo m-v GmbH sind die verschiedenen Rechtsgrundlagen des sozialen Arbeitsschutzes zu beachten.

Welcher der nachstehenden Sachverhalte trifft auf das Entgeltfortzahlungsgesetz zu?

1. Die tägliche Freizeit nach dem Arbeitsende beträgt ununterbrochen 12 Stunden.
2. Die werktägliche Arbeitszeit der Nachtarbeitnehmer darf acht Stunden nicht überschreiten.
3. Es erlaubt keine Anrechnung von Fehlzeiten wegen einer Arbeitsunfähigkeit.
4. Der Arbeitnehmer muss dem Arbeitgeber unverzüglich seine Erkrankung mitteilen.
5. Den betroffenen Arbeitnehmern stehen weitere 5 Tage Urlaub im Jahr zu.

13. Aufgabe

In der vermgeo m-v GmbH diskutieren die Auszubildenden die Leistungen der einzelnen Sozialversicherungen.

Welcher der unten stehenden Sachverhalte trifft auf die Rentenversicherung zu?

1. Die Kosten für eine Rehabilitationsmaßnahme in Folge eines Arbeitsunfalls werden übernommen.
2. Die Kosten für eine Maßnahme zur beruflichen Qualifizierung werden übernommen.
3. Die Kosten für eine Rehabilitationsmaßnahme zur Wiederherstellung der Arbeitskraft werden übernommen
4. Der Beitragssatz ist, verglichen zu denen der anderen Sozialversicherungen, der höchste.
5. Die Leistungen dieser Versicherung werden in drei Stufen unterteilt.

Aufgabenblatt Prüfungsbereich 4

14. Aufgabe

Die neue Auszubildende der vermgeo m-v GmbH, Karla Meyer ist sozialversicherungspflichtig.

Welche der folgenden Konsequenzen ergibt sich daraus für die vermgeo m-v GmbH als Auszubildende?

Die vermgeo m-v GmbH muss...

1. den Beitrag zur berufsgenossenschaftlichen Unfallversicherung allein tragen.
2. 50,9 % des Beitrags zur Krankenversicherung tragen.
3. für Auszubildende keinen Beitrag zur Arbeitslosenversicherung abführen.
4. die Auszubildende bei der örtlichen AOK anmelden.
5. Auszubildende bei der Krankenkasse mit dem niedrigsten Beitragssatz anmelden.

15. Aufgabe

Die Solidarität ist ein gesellschaftspolitisches Prinzip, das in der Bundesrepublik Deutschland angewendet wird.

Welcher der folgenden Sachverhalte entspricht dem Prinzip der Solidarität?

Sachverhalte:

1. Der Staat senkt die Beitragsbemessungsgrenze für die gesetzliche Krankenversicherung.
2. Der Staat fordert verstärkt Selbstverantwortung bei der Altersvorsorge.
3. Der Staat erhöht die Erbschaftssteuer zur Umverteilung großer Vermögen.
4. Kindergartenbeiträge sind für alle Eltern, unabhängig vom Einkommen, gleich hoch.
5. Der Beitrag zur Krankenversicherung steigt mit individuellem Krankheitsrisiko des Versicherten.

16. Aufgabe

Eine Auszubildende der vermgeo m-v GmbH möchte wissen, was unter dem Begriff „Beitragsbemessungsgrenze“ in Bezug zum Bruttogehalt und der gesetzlichen Rentenversicherung zu verstehen ist.

Was bedeutet der Begriff „Beitragsbemessungsgrenze“ im Zusammenhang mit der Rentenversicherung?

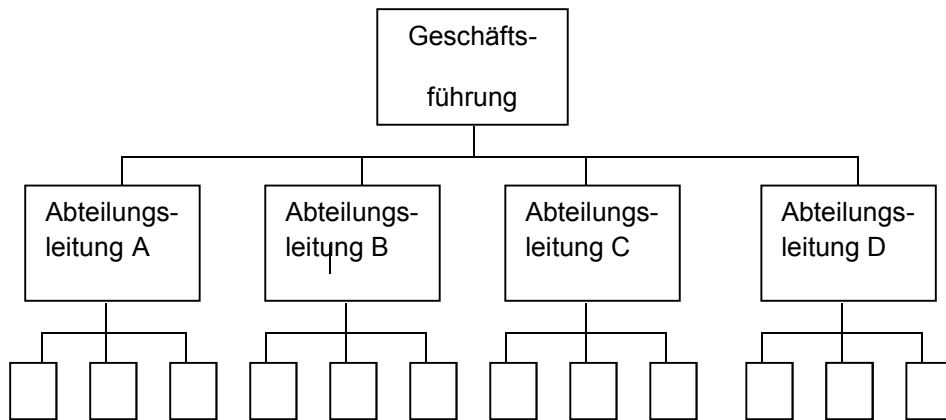
Der Begriff „Beitragsbemessungsgrenze“ bedeutet, dass ein Arbeitnehmer mit einem Bruttogehalt über der Beitragsbemessungsgrenze...

1. nicht mehr rentenversicherungspflichtig ist.
2. die Wahlfreiheit zwischen privater und gesetzlicher Rentenversicherung hat.
3. keinen Anspruch auf den Arbeitgeberbeitrag zur gesetzlichen Rentenversicherung hat.
4. für die gesetzliche Rentenversicherung einen Beitrag entsprechend der Beitragsbemessungsgrenze zahlen muss.
5. derzeit 10 % höhere Beiträge an die Deutsche Rentenversicherung Bund zu entrichten hat.

Aufgabenblatt Prüfungsbereich 4

17. Aufgabe

Die vermgeo m-v GmbH ist wie folgt organisiert:



Welchen der folgenden Vorteile hat dieses System?

1. Mitarbeiternähe
2. Eindeutige Anordnungs- und Kommunikationswege
3. Demokratischer Führungsstil
4. Optimale Informationsnutzung durch Experten
5. Leistungsunterstützung durch Stabsstellen

18. Aufgabe

Es besteht die Möglichkeit, ein Arbeitsverhältnis auf Grund von betrieblichen, verhaltensbedingten und personenbedingten Gründen ordnungsgemäß zu kündigen.

Welcher der folgenden Vorgänge stellt einen personenbedingten Grund dar, aufgrund dessen das Arbeitsverhältnis mit einem Mitarbeiter beendet werden kann?

1. Beleidigung oder Bedrohung
2. Antritt einer Haftstrafe
3. Beharrliche Arbeitsverweigerung
4. Missbrauch der Arbeitszeiterfassung
5. Unerlaubte Ausübung einer Nebentätigkeit

19. Aufgabe

Eine Mitarbeiterin der vermgeo m-v GmbH nimmt acht Wochen nach der Entbindung ihre Tätigkeit wieder auf. In der zwölften Woche nach der Entbindung erhält sie schriftlich eine außerordentliche Kündigung.

Bis zu welchem Zeitpunkt besteht für diese Mitarbeiterin ein besonderer Kündigungsschutz?

Nach der Entbindung beträgt der Kündigungsschutz...

1. einen Monat.
2. zwei Monate.
3. drei Monate.
4. vier Monate.
5. sechs Monate.

Aufgabenblatt Prüfungsbereich 4

20. Aufgabe

Die Arbeitspausen der Beschäftigten sind durch das Arbeitszeitgesetz geregelt.

Wie viele Stunden hintereinander darf ein Beschäftigter ohne Ruhepausen beschäftigt werden?

1. drei Stunden
2. vier Stunden
3. fünf Stunden
4. sechs Stunden
5. sieben Stunden

21. Aufgabe

In der vermgeo m-v GmbH soll eine Mitarbeiterstelle befristet für ein Jahr besetzt werden.

Welche der folgenden Konsequenzen ergibt sich für die vermgeo m-v GmbH aus der Befristung?

Die vermgeo m-v GmbH...

1. muss den Arbeitsvertrag zum Ablauf der Vertragszeit kündigen, da sonst ein unbefristeter Arbeitsvertrag entsteht.
2. kann den Arbeitsvertrag vor Ablauf des Jahres nicht kündigen, weil Kündigungsschutz besteht.
3. kann den Arbeitsvertrag nicht verlängern.
4. kann den Arbeitsvertrag nach dem Jahr befristet verlängern.
5. kann den Arbeitsvertrag nur ein weiteres Mal um 15 Monate verlängern.

22. Aufgabe

Eine Mitarbeiterin der vermgeo m-v GmbH ist arbeitsunfähig, weil sie am Vortag auf dem direkten Weg zur Arbeit bei einem Verkehrsunfall schwer verletzt wurde.

Welche der folgenden Aussagen ist in diesem Zusammenhang zutreffend?

Die vermgeo m-v GmbH...

1. muss den Unfall der Krankenkasse der Mitarbeiterin melden.
2. darf die Gehaltszahlung ab dem ersten Tag der Arbeitsunfähigkeit einstellen.
3. darf den Urlaubsanspruch der Mitarbeiterin kürzen.
4. muss den Unfall der Gewerbeaufsichtsbehörde melden.
5. muss den Unfall der Berufsgenossenschaft melden.

Aufgabenblatt Prüfungsbereich 4

23. Aufgabe

Sie diskutieren mit einem Kollegen die Möglichkeiten, gegen eine Kündigung vor dem Arbeitsgericht zu klagen.

Innerhalb welcher Frist kann nach dem Zugang der schriftlichen Kündigung eine Kündigungsschutzklage beantragt werden?

Innerhalb von ...

1. einer Woche
2. zwei Wochen
3. drei Wochen
4. fünf Wochen
5. sechs Wochen

24. Aufgabe

Bei der Diskussion mit Mitschülern erfährt der Auszubildende der vermgeo m-v GmbH, dass in seinem Berufsausbildungsvertrag dieselbe Vergütung wie bei den Mitschülern eines Wettbewerbers im gleichen Ausbildungsjahr vereinbart ist.

Welches der folgenden Dokumente stellt die Grundlage dieser Vergütung dar?

1. der für die Branche geltende Entgelttarifvertrag
2. die Bestimmung über Mindestlöhne
3. der für die Branche geltende Manteltarifvertrag
4. das Betriebsverfassungsgesetz
5. die Verordnung über die Entlohnung von Auszubildenden

25. Aufgabe

Die Auszubildenden der vermgeo m-v GmbH diskutieren über die Aufgaben von Gewerkschaften.

Welche der folgenden Aussagen über die Gewerkschaften ist richtig?

1. Gewerkschaften schließen mit Unternehmen Betriebsvereinbarungen.
2. Gewerkschaften vertreten die Interessen der Arbeitgeber.
3. Gewerkschaften vertreten die Interessen der Arbeitnehmer.
4. Gewerkschaften sind Zusammenschlüsse aller Beschäftigten eines Wirtschaftszweiges.
5. Gewerkschaften sind die Vertreter der Arbeitnehmer im Bundestag.

26. Aufgabe

Die Geschäftsführung der vermgeo m-v GmbH und der Betriebsrat schließen Betriebsvereinbarungen ab.

Welcher der folgenden Sachverhalte kann durch eine Betriebsvereinbarung geregelt werden?

1. Kündigungsfristen
2. Gleitende Arbeitszeit
3. Mindesturlaub
4. Mindestlöhne gemäß Tarifvertrag
5. Mindestbeitrag einer Krankenversicherung

Aufgabenblatt Prüfungsbereich 4

27. Aufgabe

Die Tarifautonomie der Tarifvertragspartner ist ein wesentliches Element der bundesdeutschen Lohnpolitik.

Welche der folgenden Aussagen über die Tarifautonomie ist richtig?

Die Tarifautonomie ...

1. gestattet den Tarifvertragsparteien, Tarifvereinbarungen ohne staatliche Einflussnahme zu erzielen.
2. gestattet den Gewerkschaften, jederzeit Kampfmaßnahmen zur Durchsetzung ihrer Interessen durchzuführen.
3. verlangt, dass in einem Tarifvertrag staatliche Vorgaben zu übernehmen sind.
4. verbietet es den Arbeitgebern, höhere Löhne als die tariflich festgelegten zu zahlen.
5. verlangt, dass die im Bundesrat vertretenen Landesregierungen an den Verhandlungen beteiligt werden.

28. Aufgabe

Die vermgeo m-v GmbH legt ihren Kaufverträgen „Allgemeine Geschäftsbedingungen“ zugrunde.

Welche der folgenden Erklärungen zur Bedeutung der Vertragsklausel „Es gelten die allgemeinen Geschäftsbedingungen“ ist zutreffend?

Es handelt sich um ...

1. besondere Bedingungen, die für diesen Vertragsabschluss ausgehandelt worden sind.
2. vorformulierte Vertragsbedingungen, die Vertragsbestandteil werden, sofern keine anderen Regelungen entgegenstehen.
3. gesetzliche Vertragsbedingungen, die im HGB geregelt sind.
4. allgemeine Vertragsbedingungen, die unabhängig von der gesetzlichen Regelung formuliert werden können.
5. vorformulierte Vertragsbestandteile, die Vorrang vor allen Regelungen des BGB haben.

29. Aufgabe

Die vermgeo m-v GmbH möchte von der Computer Neu OHG neue Computer erwerben. Die Computer Neu OHG legt ihren Kaufverträgen „Allgemeine Geschäftsbedingungen“ zugrunde.

Welche der folgenden Erklärungen zur Bedeutung der Vertragsklausel „Es gelten die Allgemeinen Geschäftsbedingungen“ ist zutreffend?

Es handelt sich um ...

1. besondere Bedingungen, die für diesen Vertragsabschluss ausgehandelt worden sind.
2. gesetzliche Vertragsbedingungen, die im HGB geregelt sind.
3. allgemeine Vertragsbedingungen, für die ohne Einschränkung der Grundsatz der Vertragsfreiheit gilt.
4. vorformulierte Vertragsbestandteile, die Vorrang vor allen Regelungen des BGB haben.
5. vorformulierte Vertragsbedingungen, die Vertragsbestandteil werden, sofern keine Regelungen des BGB entgegenstehen.

Aufgabenblatt Prüfungsbereich 4

30. Aufgabe

Die Haftung der Unternehmen in der Bundesrepublik Deutschland ist gesetzlich geregelt.

Bei welcher der folgenden Rechtsformen haften alle Gesellschafter grundsätzlich mit ihrem Privatvermögen?

1. Offene Handelsgesellschaft
2. Gesellschaft mit beschränkter Haftung
3. Aktiengesellschaft
4. Kommanditgesellschaft
5. Genossenschaft

31. Aufgabe

Die vermgeo m-v GmbH will ein Tochterunternehmen „vermgeo data services“ in der Rechtsform einer GmbH gründen.

Welche der folgenden Aussagen zur GmbH ist zutreffend?

1. Das Stammkapital muss mindestens 20.000 EUR betragen.
2. Die Gesellschaft muss von mindestens zwei Personen gegründet werden.
3. Die Gesellschaft kann erst nach Eintragung ins Handelsregister Verträge schließen.
4. Die Firmenbezeichnung kann "Gesellschaft für vermgeo data services" lauten.
5. Die neu gegründete GmbH ist eine juristische Person des privaten Rechts.

32. Aufgabe

Der Auszubildende Kay Meier der vermgeo m-v GmbH soll im Handelsregister Informationen über einen neuen Lieferer einholen.

Welche der folgenden Institutionen führt das Handelsregister?

1. Industrie- und Handelskammer
2. Gewerkschaft
3. Berufsgenossenschaft
4. Arbeitgeberverband
5. Amtsgericht

33. Aufgabe

Die vermgeo m-v GmbH berücksichtigt bei ihren Entscheidungen das ökonomische Prinzip.

In welcher der folgenden Situationen wird in der vermgeo m-v GmbH nach dem Maximalprinzip gehandelt?

1. Die Anzahl der Aufträge soll im kommenden Geschäftsjahr stabil bleiben; die Kosten sollen in diesem Bereich um 5 % gesenkt werden.
2. Die Übernahme von Aufträgen soll im kommenden Geschäftsjahr um 10 % gesteigert werden. Gleichzeitig soll die Anzahl der Mitarbeiter/-innen in diesem Bereich nicht erhöht werden.
3. Die Geschäftsbüros werden mit Energiesparlampen ausgestattet.
4. Durch Verhandlungen mit verschiedenen Händlern soll ein möglichst geringer Preis beim Kauf einer bestimmten Telefonanlage ausgehandelt werden.
5. Der Stammlieferer von Büromaterial wird überzeugt, zukünftig einen höheren Rabatt zu gewähren.

Aufgabenblatt Prüfungsbereich 4

34. Aufgabe

Aufgrund des zunehmenden Wettbewerbs und Kostendrucks überlegen mehrere Vermessungsbüros einer Region, ihre Preise anzugleichen.

Solche Absprachen werden auch bezeichnet als Bildung

1. einer Holding.
2. eines Konzerns.
3. eines Kartells.
4. einer Arbeitsgemeinschaft.
5. einer Interessengemeinschaft.

35. Aufgabe

In der vermgeo m-v GmbH soll ein Betriebsrat gewählt werden.

Welche der folgenden Voraussetzungen muss u.a. für die Wählbarkeit eines Arbeitnehmers in den Betriebsrat gegeben sein?

Ein Arbeitnehmer, der für den Betriebsrat kandidiert, muss ...

1. die deutsche Staatsangehörigkeit besitzen.
2. seit mindestens sechs Monaten in der vermgeo m-v GmbH beschäftigt sein.
3. seit mindestens zwölf Monaten in der vermgeo m-v GmbH beschäftigt sein.
4. Mitglied der Gewerkschaft sein.
5. mindestens 16 Jahre alt sein.

36. Aufgabe

Als enger Mitarbeiter der Geschäftsführung der vermgeo m-v GmbH sind Sie am Abschluss einer Betriebsvereinbarung beteiligt.

Welche der folgenden Aussagen zu einer Betriebsvereinbarung ist richtig?

Eine Betriebsvereinbarung...

1. gilt für alle Mitarbeiter der vermgeo m-v GmbH.
2. bedarf der notariellen Beurkundung.
3. gilt nicht für Auszubildende der vermgeo m-v GmbH.
4. gilt nur für die gewerkschaftlich organisierten Mitarbeiter der vermgeo m-v GmbH.
5. muss zwischen der Geschäftsleitung und der entsprechenden Gewerkschaft abgeschlossen werden.

Aufgabenblatt Prüfungsbereich 4

37. Aufgabe

Eine zum 01.08.2015 eingestellte Auszubildende möchte sich über die Wahlberechtigung und die Wählbarkeit zur Jugend- und Auszubildenden-Vertretung informieren.

In welchem der folgenden Gesetze findet sie die entsprechenden Informationen?

1. Bürgerliches Gesetzbuch
2. Jugendarbeitsschutzgesetz
3. Handelsgesetzbuch
4. Berufsbildungsgesetz
5. Betriebsverfassungsgesetz

38. Aufgabe

Sie diskutieren mit Kollegen über die rechtlichen Voraussetzungen und Möglichkeiten der Arbeit des Betriebsrates nach dem Betriebsverfassungsgesetz.

In welcher der folgenden Angelegenheiten hat der Betriebsrat nur ein Unterrichts- und Beratungsrecht?

Bei der ...

1. Festlegung von Beginn und Ende der täglichen Arbeitszeit und der Pausen
2. Aufstellung von Einrichtungen zur Kontrolle der Arbeitnehmer, z. B. Videoüberwachung
3. Regelung von Akkord- und Stücklohnsätzen
4. Planung des Personalbedarfs für die Erweiterung der Produktion
5. Durchführung der Berufsausbildung

39. Aufgabe

In der vermgeo m-v GmbH wurde ein Betriebsrat gewählt.

Welche der folgenden Aussagen über den Betriebsrat ist zutreffend?

1. Ein Betriebsrat muss in jedem Betrieb gewählt werden.
2. Wählbar sind nur Wahlberechtigte, die dem Betrieb mindestens ein Jahr angehören.
3. Der Betriebsrat hat bei der Aufstellung des Urlaubsplans ein Mitbestimmungsrecht.
4. Die Kündigung eines Arbeitnehmers wird erst durch Zustimmung des Betriebsrates wirksam.
5. Ein Betriebsrat muss je zur Hälfte aus Arbeitnehmerinnen und Arbeitnehmern gebildet werden.

40. Aufgabe

Menschen haben Bedürfnisse.

Welche der folgenden Voraussetzungen muss für das Vorhandensein eines Bedürfnisses gegeben sein?

1. Günstige Angebote
2. Kaufkraft
3. Überschaubarkeit des Marktes
4. Subjektives Mangelempfinden
5. Einkommen

Aufgabenblatt Prüfungsbereich 4

41. Aufgabe

Ein Kollege erklärt der Auszubildenden Helga Meyer, dass es unterschiedliche Marktformen gibt.

Welches der folgenden Merkmale kennzeichnet ein "Angebotsmonopol"?

1. viele Anbieter und ein Nachfrager
2. viele Anbieter und wenige Nachfrager
3. viele Anbieter und viele Nachfrager
4. wenige Anbieter und viele Nachfrager
5. ein Anbieter und viele Nachfrager

42. Aufgabe

Welches der folgenden Produktionsgüter in der vermgeo m-v GmbH ist ein Gebrauchsgut?

1. Funkgerät
2. Hygienepapier auf den Mitarbeiter-Toiletten
3. Benzin für das Dienstfahrzeug
4. Paketklebeband
5. Etiketten für den Versand

43. Aufgabe

Im Organigramm der vermgeo m-v GmbH kommt der Begriff „Stelle“ vor. Sie sollen dem Auszubildenden aus dem ersten Ausbildungsjahr den Begriff erklären.

Welche der folgenden Aussagen zum Begriff „Stelle“ ist zutreffend?

Eine „Stelle“ ...

1. entspricht einer Kostenstelle.
2. fällt weg, wenn der Stelleninhaber das Unternehmen verlässt.
3. ist die sachliche Zusammenfassung des Aufgabenbereichs einer Person.
4. ist der Arbeitsort einer Person.
5. ist die größte organisatorische Einheit eines Unternehmens.

44. Aufgabe

Die vermgeo m-v GmbH ist ein tarifgebundenes Unternehmen. Die laufenden Tarifverhandlungen zwischen dem Arbeitgeberverband und der Gewerkschaft sind überraschend für gescheitert erklärt worden. Aufgrund unüberbrückbarer Meinungsunterschiede kommt es zu einem Streik und Aussperrung.

Welche der folgenden Aussagen ist in diesem Zusammenhang zutreffend?

1. Im Fall einer Aussperrung erhalten alle ausgesperrten Arbeitnehmer von der Bundesagentur für Arbeit Ausgleichszahlungen.
2. Während der Aussperrung ruht das Arbeitsverhältnis, sodass die ausgesperrten Arbeitnehmer kein Entgelt vom Arbeitgeber beziehen.
3. Um die volkswirtschaftlichen Schäden in Grenzen zu halten, ist die Dauer der Durchführung von Streiks und Aussperrung auf sechs Wochen begrenzt.
4. Durch die Aussperrung schützen sich die bestreikten Unternehmen wirksam vor Umsatzeinbußen.
5. Wenn in größerem Umfang volkswirtschaftliche Schäden drohen, kann die Bundesministerin für Arbeit und Soziales sowohl den Streik als auch die Aussperrung durch Anordnung beenden.

Aufgabenblatt Prüfungsbereich 4

45. Aufgabe

Auch in der vermgeo m-v GmbH setzt sich die Idee einer nachhaltigen Entwicklung im Handeln aller an der Wirtschaft Beteiligten immer mehr durch.

Welche der folgenden Aussagen sind in diesem Zusammenhang zutreffend?

Nachhaltiges wirtschaftliches Handeln ...

1. sollte so angelegt werden, dass ausschließlich materieller Wohlstand ständig steigt.
2. sollte dazu führen, dass wirtschaftliche Ressourcen verstärkt ausgebeutet werden.
3. kann ausschließlich aufgrund internationaler Vereinbarungen erfolgen.
4. sollte darauf gerichtet sein, etwas zum Wohl der zukünftigen Generationen zu bewahren.
5. schließt eine weitere deutliche Steigerung des Energieverbrauchs mit ein.

Teil 2: Ungebundene Aufgaben

46. Aufgabe

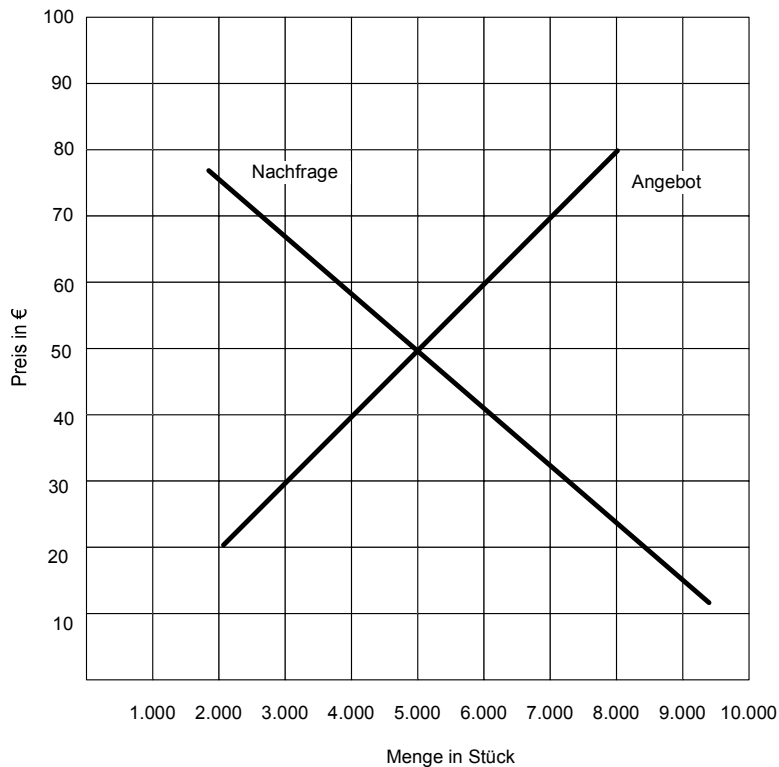
Die vermgeo m-v GmbH-Mitarbeiterin Yvonne Klebow möchte wissen, wie hoch ihr Beitrag zur Krankenversicherung ist. Sie hat ein Kind und bezieht ein monatliches Bruttogehalt von 2.500,00 EUR. Der Beitragssatz zur Krankenversicherung beträgt 14,6 %. Ihre Krankenkasse erhebt einen Zusatzbeitrag von 1,1 %.

Ermitteln Sie den Arbeitnehmerbeitrag zur Krankenversicherung in Euro.

Aufgabenblatt Prüfungsbereich 4

47. Aufgabe

Die folgende Grafik zeigt die Marktsituation für ein Produkt, das die vermgeo m-v GmbH anbietet.



47.a) Ermitteln Sie den derzeitigen Gesamtumsatz für dieses Produkt.

Eine Umfrage ergab, dass die Käufer dieses Produkts die wirtschaftliche Entwicklung schlechter einschätzen. Es wird daher für die Zukunft nur noch eine Absatzmenge von 4.000 Stück erwartet.

47.b) Ermitteln Sie

47.b.1) den Stückpreis, den das Produkt in der Modellbetrachtung im neuen Marktgleichgewicht erzielt.

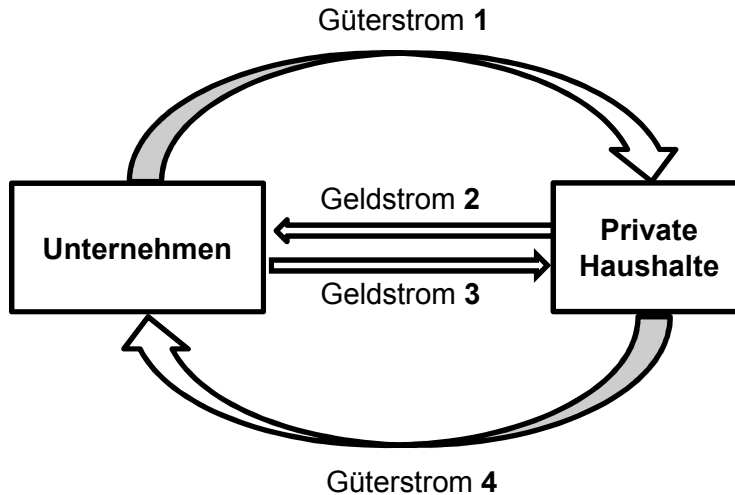
47.b.2) den Gesamtumsatz, der bei dem neuen Marktgleichgewicht erzielt wird.

Aufgabenblatt Prüfungsbereich 4

48. Aufgabe

In der folgenden Skizze ist das Modell des einfachen Wirtschaftskreislaufs mit den entsprechenden Geld- und Güterströmen dargestellt.

Welche der folgenden Geld- bzw. Güterströme entsprechen den unten stehenden Sachverhalten?



Ordnen Sie folgenden Sachverhalten zu

1. Für den Verkauf eines Grundstücks erhält ein Privateigentümer von der vermgeo m-v GmbH den Kaufpreis. =
2. Der Arbeitnehmer in der vermgeo m-v GmbH stellt seine Arbeitskraft zur Verfügung. =
3. Die vermgeo m-v GmbH liefert Planungsunterlagen an die Bewohner einer großen Wohnanlage. =
4. Frau Meyer, Eigentümerin in der Wohnanlage bezahlt die monatliche Pauschale für Dienstleistungen an die vermgeo m-v GmbH. =

49. Aufgabe

In der der Bundesrepublik Deutschland genießen Auszubildende einen besonderen Kündigungsschutz. Nennen Sie die Möglichkeiten zur Beendigung von Ausbildungsverhältnissen.

Aufgabenblatt Prüfungsbereich 4

50. Aufgabe

Nennen Sie die Personengruppen, die einen besonderen gesetzlichen Kündigungsschutz genießen.

51. Aufgabe

Erläutern Sie das Umlageverfahren der gesetzlichen Rentenversicherung und die damit verbundenen gesellschaftlichen Auswirkungen.

Kennziffer

Aufgabenblatt Prüfungsbereich 4

Markierungsbogen – Teil 1

Aufgabe	1	2	3	4	5
1					
2					
3					
4					
5					
6					
7					
8					
9					
10					
11					
12					
13					
14					
15					
16					
17					
18					
19					
20					
21					
22					

Aufgabe	1	2	3	4	5
23					
24					
25					
26					
27					
28					
29					
30					
31					
32					
33					
34					
35					
36					
37					
38					
39					
40					
41					
42					
43					
44					
45					

Wird durch den Prüfungsausschuss ausgefüllt!

Teil 1 - Multiple-Choice-Fragen			Teil 2 - Freie Beantwortung			
Anzahl der richtig gelösten Aufgaben	Faktor	Punktzahl (max. 80)	Aufgabe	Punkte (max. 4)	Aufgabe	Punkte (max. 4)
	x 2		46		49	
			47		50	
			48		51	
Gesamtergebnis:			Summe		Summe	
Punktzahl (max. 100)	Note		Punktzahl (max. 20)			