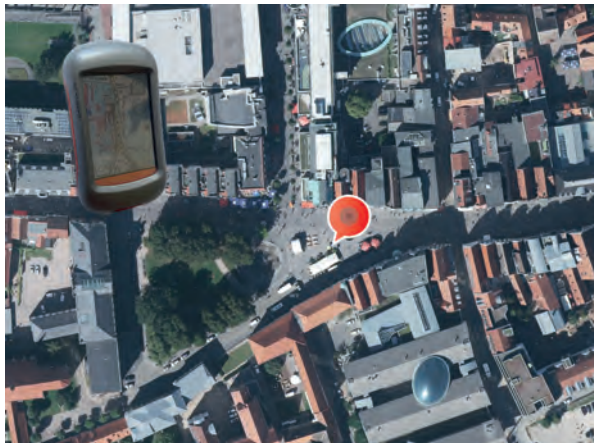


## Kontrollpunkt in der Hanse- und Universitätsstadt Rostock

Der Kontrollpunkt befindet sich in der Kröpeliner Straße und wurde vom Landesamt für innere Verwaltung (LAIv M-V) in Zusammenarbeit mit der Hanse- und Universitätsstadt Rostock eingerichtet.



### Lagekoordinaten

Bezugssystem ETRS89/WGS84

#### Geografische Koordinaten

Länge: 12° 08' 07,69422"  
Breite: 54° 05' 18,01434"

#### UTM-Koordinaten

Ostwert (E): Zone 32U 705.061,388 m  
Nordwert (N): 5.997.896,517 m

### Höhe

Ellipsoidische Höhe: 53,363 m  
Normalhöhe (NHN): 14,984 m

## Hinweise zur Bestimmung

Die Genauigkeit Ihrer Messung hängt neben der Messmethode und Qualität des Navigationsgerätes von der Anzahl der verfügbaren Satelliten und deren Konstellation ab. Grundsätzlich sollte Ihr Navigationsgerät die Signale von mindestens vier Satelliten empfangen. So können Sie sicher sein, dass Ihr Navigationsgerät ausreichend genaue Koordinaten für die Überprüfung liefert. Bei herkömmlichen Navigationsgeräten für Wanderer und Radfahrer ist im Regelfall eine Genauigkeit von 3 m bis 20 m zu erwarten. Zur Überprüfung von Navigationsgeräten wurden an verschiedenen Orten Kontrollpunkte für mobile Navigation eingerichtet. Diese wurden mit Hilfe des Satellitenpositionierungsdienstes der deutschen Landesvermessung SAPOS® messtechnisch bestimmt.

Weitere Informationen sowie eine Beschreibung zur Genauigkeitsprüfung finden Sie auf: [www.laiv-mv.de](http://www.laiv-mv.de) unter Geoinformation/Raumbezug



#### Herausgeber und Gestaltung:

Landesamt für innere Verwaltung  
Mecklenburg-Vorpommern  
Amt für Geoinformation, Vermessungs- und Katasterwesen  
Lübecker Straße 289 • 19059 Schwerin  
Telefon: 0385 588-56003 • Telefax: 0385 588-48256239

#### Druck:

Landesamt für innere Verwaltung  
Mecklenburg-Vorpommern

Stand: Juli 2019



## Kontrollpunkte für mobile Navigation in Mecklenburg-Vorpommern

## Kontrollpunkt in der Landeshauptstadt Schwerin

Der Kontrollpunkt befindet sich am Markt in unmittelbarer Nähe der Tourist-Information und wurde vom Landesamt für innere Verwaltung (LAI V M-V) in Zusammenarbeit mit der Landeshauptstadt Schwerin eingerichtet.



### Lagekoordinaten

Bezugssystem ETRS89/WGS84

### Geografische Koordinaten

Länge: 11° 24' 55,40627"  
Breite: 53° 37' 44,34654"

### UTM-Koordinaten

Ostwert (E): Zone 32U 659.718,222 m  
Nordwert (N): 5.944.955,092 m

### Höhe

Ellipsoidische Höhe: 86,482 m  
Normalhöhe (NHN): 46,883 m

## Kontrollpunkt in der Landeshauptstadt Schwerin

Der Kontrollpunkt befindet sich am Standort des LAiV M-V vor dem Eingang des Amtes für Geoinformation, Vermessungs- und Katasterwesen.



### Lagekoordinaten

Bezugssystem ETRS89/WGS84

### Geografische Koordinaten

Länge: 12° 22' 41,625"  
Breite: 53° 38' 48,521"

### UTM-Koordinaten

Ostwert (E): Zone 32U 657.195,077 m  
Nordwert (N): 5.946.855,033 m

### Höhe

Ellipsoidische Höhe: 71,347 m  
Normalhöhe (NHN): 49,102 m

## Kontrollpunkt in der Hansestadt Wismar

Der Kontrollpunkt befindet sich am Alten Hafen und wurde vom Landesamt für innere Verwaltung (LAI V M-V) in Zusammenarbeit mit der Hansestadt Wismar eingerichtet.



### Lagekoordinaten

Bezugssystem ETRS89/WGS84

### Geografische Koordinaten

Länge: 11° 27' 34,76016"  
Breite: 53° 53' 51,53712"

### UTM-Koordinaten

Ostwert (E): Zone 32U 661.609,392 m  
Nordwert (N): 5.974.937,622 m

### Höhe

Ellipsoidische Höhe: 41,744 m  
Normalhöhe (NHN): 2,429 m