

| Hochschule Neubrandenburg University of Applied Sciences | | | | |
|---|-----------|-------|----------|-------|
| Merkmal | 1992 | 2008 | 2009 | |
| | insgesamt | | weiblich | |
| Studierende nach Fächergruppen im Wintersemester | | | | |
| Studierende insgesamt | 359 | 2 099 | 2 122 | 1 276 |
| davon | | | | |
| Rechts-, Wirtschafts- u. Sozialwissenschaften | 235 | 813 | 872 | 685 |
| Humanmedizin/Gesundheitswissenschaften | - | 285 | 311 | 253 |
| Agrar-, Forst- u. Ernährungswissenschaften | 16 | 753 | 740 | 312 |
| Ingenieurwissenschaften | 108 | 248 | 199 | 26 |
| Studienanfänger im Studienjahr | 136 | 402 | 495 | 307 |
| Bestandene Prüfungen | | | | |
| Bestandene Prüfungen | - | 385 | 483 | 298 |
| davon: Diplom (FH) | - | 277 | 274 | 178 |
| Bachelorabschluss | - | 88 | 176 | 97 |
| Masterabschluss | - | 20 | 33 | 23 |
| Personal im Jahr | | | | |
| Hauptberufliches wissenschaftliches und künstlerisches Personal | 22 | 115 | 129 | 46 |
| Verwaltungs-, technisches und sonstiges Hochschulpersonal | 62 | 136 | 154 | 99 |

| Fachhochschule Stralsund University of Applied Sciences | | | | |
|---|------------------|-------|----------|-----|
| Merkmal | 1992 | 2008 | 2009 | |
| | insgesamt | | weiblich | |
| Studierende nach Fächergruppen im Wintersemester | | | | |
| Studierende insgesamt | 431 | 2 479 | 2 531 | 885 |
| davon | | | | |
| Rechts-, Wirtschafts- u. Sozialwissenschaften | 168 | 1 504 | 1 114 | 691 |
| Mathematik, Naturwissenschaften | 28 | 474 | 458 | 79 |
| Ingenieurwissenschaften | 235 | 501 | 959 | 115 |
| Studienanfänger im Studienjahr | 308 | 629 | 673 | 218 |
| Bestandene Prüfungen | | | | |
| Bestandene Prüfungen | 29 ¹⁾ | 446 | 476 | 177 |
| davon: Diplom (FH) | 29 ¹⁾ | 216 | 248 | 83 |
| Bachelorabschluss | - ¹⁾ | 181 | 179 | 88 |
| Masterabschluss | - ¹⁾ | 49 | 49 | 6 |
| Personal im Jahr | | | | |
| Hauptberufliches wissenschaftliches und künstlerisches Personal | 28 | 112 | 116 | 26 |
| Verwaltungs-, technisches und sonstiges Hochschulpersonal | 96 | 124 | 123 | 59 |

1) Prüfungsjahr 1993

| Baltic College Güstrow University of Applied Sciences | | | | |
|---|-----------|------|----------|-----|
| Merkmal | 1992 | 2008 | 2009 | |
| | insgesamt | | weiblich | |
| Studierende nach Fächergruppen im Wintersemester | | | | |
| Studierende insgesamt | x | 378 | 293 | 218 |
| davon | | | | |
| Rechts-, Wirtschafts- u. Sozialwissenschaften | x | 378 | 293 | 218 |
| Studienanfänger im Studienjahr | x | 108 | 74 | 64 |
| Bestandene Prüfungen | | | | |
| Bestandene Prüfungen | x | - | 112 | 87 |
| davon: Bachelorabschluss | x | - | 112 | 87 |
| Personal im Jahr | | | | |
| Hauptberufliches wissenschaftliches und künstlerisches Personal | x | 6 | 10 | 5 |
| Verwaltungs-, technisches und sonstiges Hochschulpersonal | x | 14 | 17 | 12 |

| Verwaltungsfachhochschule Güstrow | | | | |
|---|-----------|------|----------|-----|
| Merkmal | 1992 | 2008 | 2009 | |
| | insgesamt | | weiblich | |
| Studierende nach Fächergruppen im Wintersemester | | | | |
| Studierende insgesamt | 388 | 435 | 417 | 215 |
| davon | | | | |
| Rechts-, Wirtschafts- u. Sozialwissenschaften | 317 | 435 | 417 | 215 |
| Agrar-, Forst- und Ernährungswissenschaften | 71 | - | - | - |
| Studienanfänger im Studienjahr | 258 | 190 | 146 | 67 |
| Bestandene Prüfungen | | | | |
| Bestandene Prüfungen | - | 90 | 93 | 54 |
| davon: Diplom (FH) | - | 90 | 93 | 54 |
| Personal im Jahr | | | | |
| Hauptberufliches wissenschaftliches und künstlerisches Personal | 22 | 29 | 30 | 5 |
| Verwaltungs-, technisches und sonstiges Hochschulpersonal | 61 | 157 | 152 | 76 |

Allgemeines

In diesem Faltblatt werden die Entwicklung der Anzahl der Studierenden, der bestandenen Prüfungen sowie des Personals der einzelnen Hochschulen in Mecklenburg-Vorpommern dargestellt.

Rechtsgrundlage ist das Gesetz über die Statistik für das Hochschulwesen (Hochschulstatistikgesetz - HStatG) vom 2. November 1990 (BGBl. I S. 2414), zuletzt geändert durch Artikel 2 des Gesetzes vom 25. Juni 2005 (BGBl. I S. 1860), i. V. m. dem Gesetz über die Statistik für Bundeszwecke (Bundesstatistikgesetz - BStatG) vom 22. Januar 1987 (BGBl. I S. 462, 565), zuletzt geändert durch Artikel 3 des Gesetzes vom 7. September 2007 (BGBl. I S. 2246).

Zeichenerklärung: - nichts vorhanden
x Aussage nicht sinnvoll oder Fragestellung nicht zutreffend

Wir danken dem „Landesmarketing Mecklenburg-Vorpommern“ für die Bereitstellung des Titelfotos.

Fotograf: Landesmarketing Mecklenburg-Vorpommern

Falls Sie Fragen haben oder weitere Informationen wünschen, richten Sie Ihre Anfragen - schriftlich oder telefonisch - an:

Statistisches Amt
Mecklenburg-Vorpommern
Postfach 12 01 35
19018 Schwerin
Telefon: 0385 4801-4718
Telefax: 0385 4801-4123
Internet: <http://www.statistik-mv.de>
E-Mail: dezernat42@statistik-mv.de

© Statistisches Amt Mecklenburg-Vorpommern, Schwerin, 2010
Vervielfältigung und Verbreitung, auch auszugsweise, mit Quellenangabe gestattet.



Hochschulen - Einzelergebnisse -

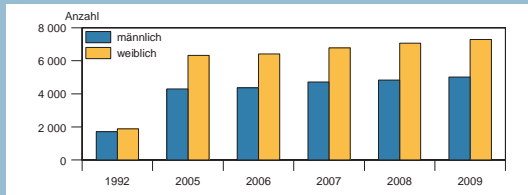
Universitäten
Kunsthochschulen
Fachhochschulen
Verwaltungsfachhochschulen

Universität Greifswald

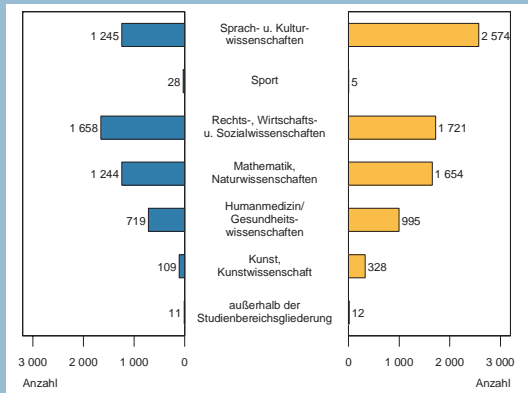
| Merkmal | 1992 | | 2008 | | 2009 | |
|---|-------------------|--------|-----------|-------|----------|--|
| | insgesamt | | insgesamt | | weiblich | |
| Studierende nach Fächergruppen im Wintersemester | | | | | | |
| Studierende insgesamt | 3 590 | 11 898 | 12 303 | 7 289 | | |
| davon | | | | | | |
| Sprach- u. Kulturwissenschaften | 675 | 3 622 | 3 819 | 2 574 | | |
| Sport | 93 | 66 | 33 | 5 | | |
| Rechts-, Wirtschafts- u. Sozialwissenschaften | 557 | 3 061 | 3 379 | 1 721 | | |
| Mathematik, Naturwissenschaften | 1 126 | 2 963 | 2 898 | 1 654 | | |
| Humanmedizin/Gesundheitswissenschaften | 1 037 | 1 696 | 1 714 | 995 | | |
| Kunst, Kunstwissenschaft | 102 | 461 | 437 | 328 | | |
| außerhalb der Studienbereichsgliederung | - | 29 | 23 | 12 | | |
| Studienanfänger im Studienjahr | 605 | 2 061 | 2 017 | 1 251 | | |
| Bestandene Prüfungen | | | | | | |
| Bestandene Prüfungen | 367 ¹⁾ | 1 248 | 1 279 | 825 | | |
| davon: Diplom (U) | 184 ¹⁾ | 736 | 726 | 470 | | |
| Promotionen | 36 ¹⁾ | 181 | 206 | 115 | | |
| Lehramtsprüfungen | 147 ¹⁾ | 132 | 133 | 92 | | |
| Bachelorabschluss | - ¹⁾ | 180 | 186 | 129 | | |
| Masterabschluss | - ¹⁾ | 19 | 28 | 19 | | |
| Personal im Jahr | | | | | | |
| Hauptberufliches wissenschaftliches und künstlerisches Personal | 1 237 | 1 533 | 1 659 | 717 | | |
| Verwaltungs-, technisches und sonstiges Hochschulpersonal | 3 292 | 2 857 | 2 948 | 2 428 | | |

1) Prüfungsjahr 1993

Studierende nach Jahren



Studierende nach Fächergruppen im Wintersemester 2009

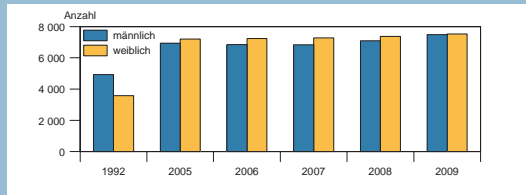


Universität Rostock

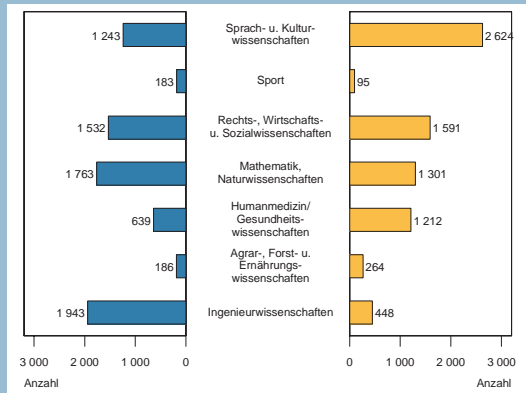
| Merkmal | 1992 | | 2008 | | 2009 | |
|---|---------------------|--------|-----------|-------|----------|--|
| | insgesamt | | insgesamt | | weiblich | |
| Studierende nach Fächergruppen im Wintersemester | | | | | | |
| Studierende insgesamt | 8 509 | 14 472 | 15 024 | 7 535 | | |
| davon | | | | | | |
| Sprach- u. Kulturwissenschaften | 1 176 | 3 742 | 3 867 | 2 624 | | |
| Sport | 192 | 268 | 278 | 95 | | |
| Rechts-, Wirtschafts- u. Sozialwissenschaften | 1 575 | 3 163 | 3 123 | 1 591 | | |
| Mathematik, Naturwissenschaften | 1 078 | 2 938 | 3 064 | 1 301 | | |
| Humanmedizin/Gesundheitswissenschaften | 1 304 | 1 755 | 1 851 | 1 212 | | |
| Agrar-, Forst- u. Ernährungswissenschaften | 291 | 394 | 450 | 264 | | |
| Ingenieurwissenschaften | 2 679 | 2 211 | 2 391 | 448 | | |
| Kunst, Kunstwissenschaft | 214 | 1 | - | - | | |
| Studienanfänger im Studienjahr | 1 259 | 2 636 | 2 808 | 1 391 | | |
| Bestandene Prüfungen | | | | | | |
| Bestandene Prüfungen | 1 356 ¹⁾ | 1 854 | 1 825 | 980 | | |
| davon: Diplom (U) | 881 ¹⁾ | 897 | 755 | 383 | | |
| Promotionen | 26 ¹⁾ | 238 | 262 | 104 | | |
| Lehramtsprüfungen | 259 ¹⁾ | 246 | 278 | 205 | | |
| Bachelorabschluss | - ¹⁾ | 281 | 314 | 178 | | |
| Masterabschluss | - ¹⁾ | 192 | 216 | 110 | | |
| Personal im Jahr | | | | | | |
| Hauptberufliches wissenschaftliches und künstlerisches Personal | 1 293 | 1 970 | 2 087 | 718 | | |
| Verwaltungs-, technisches und sonstiges Hochschulpersonal | 3 748 | 3 400 | 3 540 | 2 815 | | |

1) Prüfungsjahr 1993

Studierende nach Jahren



Studierende nach Fächergruppen im Wintersemester 2009



Hochschule für Musik und Theater Rostock

| Merkmal | 1992 | | 2008 | | 2009 | |
|---|-----------|-----|-----------|-----|----------|--|
| | insgesamt | | insgesamt | | weiblich | |
| Studierende nach Fächergruppen im Wintersemester | | | | | | |
| Studierende insgesamt | x | 530 | 527 | 318 | | |
| davon | | | | | | |
| Kunst, Kunstwissenschaft | x | 530 | 527 | 318 | | |
| Studienanfänger im Studienjahr | x | 87 | 89 | 54 | | |
| Bestandene Prüfungen | | | | | | |
| Bestandene Prüfungen | x | 86 | 52 | 33 | | |
| davon: Diplom (U) und entsprechende Abschlussprüfungen | x | 69 | 50 | 31 | | |
| Promotionen | x | - | 1 | 1 | | |
| Lehramtsprüfungen | x | 17 | 1 | 1 | | |
| Personal im Jahr | | | | | | |
| Hauptberufliches wissenschaftliches und künstlerisches Personal | x | 38 | 38 | 11 | | |
| Verwaltungs-, technisches und sonstiges Hochschulpersonal | x | 31 | 32 | 18 | | |

Hochschule Wismar

University of Technology, Business and Design

| Merkmal | 1992 | | 2008 | | 2009 | |
|---|------------------|-------|-----------|-------|----------|--|
| | insgesamt | | insgesamt | | weiblich | |
| Studierende nach Fächergruppen im Wintersemester | | | | | | |
| Studierende insgesamt | 525 | 4 961 | 5 690 | 2 064 | | |
| davon | | | | | | |
| Rechts-, Wirtschafts- u. Sozialwissenschaften | 74 | 1 934 | 2 546 | 1 231 | | |
| Mathematik, Naturwissenschaften | 27 | 724 | 722 | 115 | | |
| Ingenieurwissenschaften | 335 | 2 098 | 2 208 | 575 | | |
| Kunst, Kunstwissenschaft | 89 | 205 | 214 | 143 | | |
| Studienanfänger im Studienjahr | 352 | 1 157 | 1 371 | 512 | | |
| Bestandene Prüfungen | | | | | | |
| Bestandene Prüfungen | 29 ¹⁾ | 985 | 851 | 343 | | |
| davon: Diplom (FH) | 29 ¹⁾ | 552 | 375 | 155 | | |
| Bachelorabschluss | - ¹⁾ | 299 | 279 | 111 | | |
| Masterabschluss | - ¹⁾ | 134 | 197 | 77 | | |
| Personal im Jahr | | | | | | |
| Hauptberufliches wissenschaftliches und künstlerisches Personal | 156 | 209 | 218 | 51 | | |
| Verwaltungs-, technisches und sonstiges Hochschulpersonal | 206 | 227 | 240 | 125 | | |

1) Prüfungsjahr 1993

Studierende und Studienanfänger der Hoch- und Fachhochschulen 2009

