

## Umsätze und ihre Besteuerung - Ergebnisse der Umsatzsteuerstatistik - in Mecklenburg-Vorpommern

2010

Bestell-Nr.: L413 2010 00

Herausgabe: 26. September 2012

Printausgabe: EUR 4,00

Herausgeber: Statistisches Amt Mecklenburg-Vorpommern, Lübecker Straße 287, 19059 Schwerin,  
Telefon: 0385 588-0, Telefax: 0385 588-56909, Internet: <http://www.statistik-mv.de>, E-Mail: [statistik.post@statistik-mv.de](mailto:statistik.post@statistik-mv.de)

Zuständige Dezernentin: Heidi Knothe, Telefon: 0385 588-56442

© Statistisches Amt Mecklenburg-Vorpommern, Schwerin, 2012  
Auszugsweise Vervielfältigung und Verbreitung mit Quellenangabe gestattet.

### Zeichenerklärungen und Abkürzungen

-	nichts vorhanden
<b>0</b>	weniger als die Hälfte von 1 in der letzten besetzten Stelle, jedoch mehr als nichts
.	Zahlenwert unbekannt oder geheim zu halten
...	Zahl lag bei Redaktionsschluss noch nicht vor
<b>x</b>	Aussage nicht sinnvoll oder Fragestellung nicht zutreffend
/	keine Angabe, da Zahlenwert nicht ausreichend genau oder nicht repräsentativ
( )	Zahl hat eingeschränkte Aussagefähigkeit
<b>p</b>	vorläufige Zahl
<b>s</b>	geschätzte Zahl
<b>r</b>	berichtigte Zahl

## Inhaltsverzeichnis

	<b>Seite</b>
<b>Vorbemerkungen</b>	3 - 4
<b>Tabellenteil</b>	
1. Umsatzsteuerpflichtige und deren steuerbarer Umsatz und Umsatzsteuer-Vorauszahlung 2010 nach Wirtschaftszweigen	5 - 7
2. Umsatzsteuerpflichtige und deren Lieferungen und Leistungen 2010 nach Größenklassen und nach Wirtschaftszweigen	8 - 11
3. Umsatzsteuerpflichtige und deren Lieferungen und Leistungen 2010 nach Rechtsformen und nach Wirtschaftszweigen	12 - 15
4. Umsatzsteuerpflichtige und deren steuerbarer Umsatz und Umsatzsteuer-Vorauszahlung 2010 nach Gemeinden	16 - 28

## Vorbemerkungen

### Rechtliche Grundlagen

Die Umsatzsteuerstatistik wird auf der Grundlage des Gesetzes über die Steuerstatistiken in Verbindung mit dem Umsatzsteuergesetz, der Umsatzsteuer-Durchführungsverordnung sowie den entsprechenden Steuerrichtlinien in der jeweils gültigen Fassung durchgeführt.

### Methodische Hinweise

Erfasst werden alle Unternehmen, die im Statistikjahr Umsatzsteuer-Voranmeldungen abgegeben haben.

Die regionale und wirtschaftliche Zuordnung der Umsätze erfolgt nach dem Unternehmenskonzept. Unterhält ein Unternehmen mehrere Betriebe oder mehrere örtliche Einheiten (Filialen, Zweigniederlassungen oder Tochterunternehmen), dann wird der gesamte Jahresumsatz am Sitz der Geschäftsleitung erfasst. Das heißt, dass nicht alle Umsätze dort nachgewiesen werden, wo sie entstanden sind (Land, Kreis oder Gemeinde). Der regionalen Gliederung liegt der Gebietsstand am Ende des Erhebungsjahres zugrunde.

Ist ein Unternehmen in mehreren wirtschaftlichen Bereichen tätig, dann erfolgt die wirtschaftssystematische Zuordnung des Gesamtumsatzes nach dem Schwerpunkt seiner wirtschaftlichen Tätigkeit, gemessen an der Wertschöpfung. Bei Unternehmen, die Umsätze in verschiedenen Wirtschaftszweigen erzielen, wird der Gesamtumsatz daher nur in einem einzigen Zweig nachgewiesen.

Grundlage für die wirtschaftliche Zuordnung der Unternehmen ist die EU-einheitliche Klassifikation der Wirtschaftszweige, Ausgabe 2008, in der Fassung für die Steuerstatistiken. Die mit der Systematik 2008 vorgenommenen wirtschaftlichen Zuordnungen ermöglichen nur bedingt einen Vergleich mit vor 2009 erstellten Umsatzsteuerstatistiken.

### Begriffsbestimmungen

#### Steuerpflichtige

Umsatzsteuerpflichtig ist der Unternehmer. Als Unternehmer gilt nach § 2 UStG, wer eine gewerbliche oder berufliche Tätigkeit selbständig ausübt. Gewerblich oder beruflich ist jede nachhaltige Tätigkeit zur Erzielung von Einnahmen, auch wenn die Absicht, Gewinn zu erzielen, fehlt oder eine Personenvereinigung nur gegenüber ihren Mitgliedern tätig wird. Die Körperschaften des öffentlichen Rechts sind nur im Rahmen ihrer Betriebe gewerblicher Art und ihrer land- oder forstwirtschaftlichen Betriebe gewerblich oder beruflich tätig.

Hat ein Unternehmer mehrere Betriebe, so bilden diese ein Unternehmen. Da das Unternehmen die gesamte gewerbliche oder berufliche Tätigkeit des Unternehmens umfasst, ist es umsatzsteuerrechtlich eine Einheit. Es wird zentral von dem Finanzamt erfasst, das für den Sitz der Geschäftsleitung zuständig ist.

#### Umsatzsteuer-Voranmeldung und -Vorauszahlung

Nach § 18 Absatz 1 UStG hat der Unternehmer bis zum 10. Tag nach Ablauf jedes Voranmeldezeitraums eine Umsatzsteuer-Voranmeldung abzugeben, in der er die Umsatzsteuer für den Voranmeldungszeitraum (Vorauszahlung) selbst zu berechnen hat. Voranmeldezeitraum ist das Kalendervierteljahr. Beträgt die Steuer für das vorangegangene Kalenderjahr mehr als 6 136 EUR, so ist der Kalendermonat Voranmeldungszeitraum (§ 18 Absatz 2 UStG). Der Unternehmer kann zur Abgabe der Voranmeldungen und Entrichtung der Vorauszahlungen gänzlich befreit werden, wenn die Steuer für das vorangegangene Kalenderjahr nicht mehr als 512 EUR betragen hat.

Die Steuer für die Umsätze des Unternehmers in einem Voranmeldungszeitraum errechnet sich unter Anwendung des maßgeblichen Steuersatzes auf die Bemessungsgrundlagen. Von dieser Steuer (Umsatzsteuer vor Abzug der Vorsteuerbeträge) sind die in den Voranmeldungszeitraum fallenden abziehbaren Vorsteuerbeträge und die verschiedenen Kürzungsbeträge abzusetzen. Was verbleibt, ist die Umsatzsteuer-Vorauszahlung, die der Unternehmer an das Finanzamt abzuführen hat. Übersteigen die abziehbaren Vorsteuer- und Kürzungsbeträge die für die eigenen Umsätze errechnete Umsatzsteuer (in den Tabellen dieser Veröffentlichung als Minusbeträge dargestellt), so entstehen ein Vorsteuerüberhang und damit eine Erstattung vom Finanzamt zugunsten des Unternehmers.

#### Umsatzsteuerstatistik

In der Umsatzsteuerstatistiken der Voranmeldungen werden die zur Jahressumme aufgerechneten monatlichen bzw. vierteljährlichen Vorauszahlungsbeträge an Umsatzsteuer für steuerpflichtige Lieferungen und sonstige Leistungen erfasst. Änderungen, die sich im Rahmen der erst später vorliegenden Jahreserklärungen bzw. Veranlagungen ergeben, können daher nicht in die Statistikergebnisse einfließen; dies wird zur Erzielung einer höheren Aktualität für die Ergebnisergebnung in Kauf genommen.

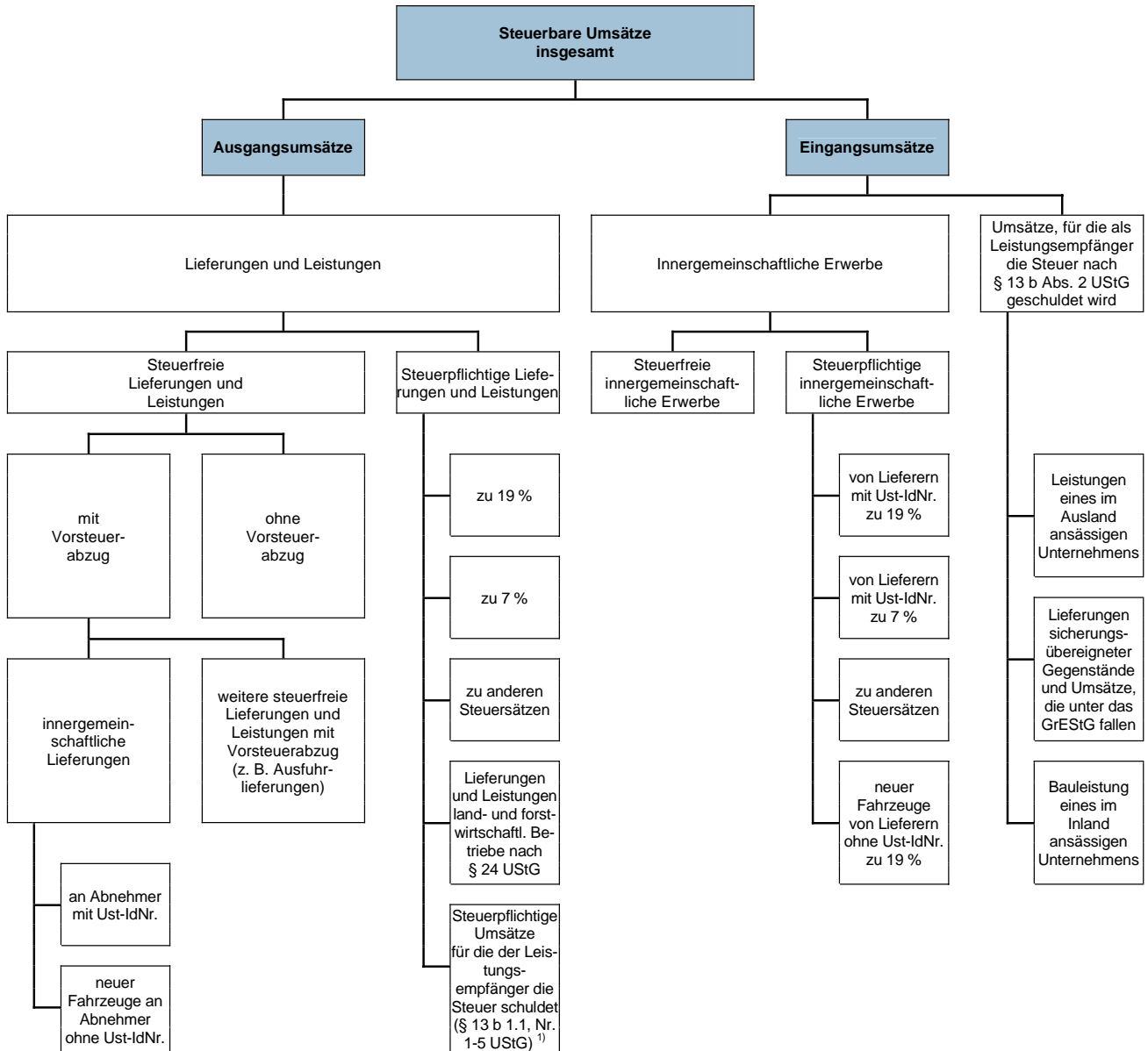
Es werden nur Umsatzsteuerpflichtige mit jährlichen Lieferungen und Leistungen größer 17 500 EUR erfasst.

In allen Tabellen werden der steuerbare Umsatz und die Lieferungen und Leistungen ohne Umsatzsteuer dargestellt.

## Verfahren der Datenbereitstellung

Die Umsatzsteuerstatistik wird als Sekundärstatistik durchgeführt. Als Erhebungsunterlagen dienen maschinenlesbare Datenträger mit anonymisierten Datensätzen aus dem automatisierten Umsatzsteuer-Voranmeldungs- und -Vorauszahlungsverfahren (UVV), die dem Statistischen Amt von der Finanzverwaltung bereitgestellt werden.

### Vereinfachtes Schema zur Darstellung der steuerbaren Umsätze



1) Zur Abbildung des Ausgangsumsatzes werden diese nachrichtlich mitgeteilten steuerpflichtigen Umsätze zu den Lieferungen und Leistungen hinzugezählt.

## 1. Umsatzsteuerpflichtige und deren steuerbarer Umsatz und Umsatzsteuer-Vorauszahlung 2010 nach Wirtschaftszweigen

Kennzeichnung	Wirtschaftszweig (H. v. = Herstellung von)	Steuerpflichtige	Steuerbarer Umsatz		Umsatzsteuer vor Abzug der Vorsteuer		Abziehbare Vorsteuer	Umsatzsteuer-Vorauszahlung
			insgesamt	dar. Lieferungen und Leistungen	insgesamt	dar. Lieferungen und Leistungen		
		Anzahl	1 000 EUR					
A	Land- und Forstwirtschaft, Fischerei .....	2 793	2 426 424	2 386 707	219 542	215 718	297 760	- 78 038
01	Landwirtschaft, Jagd und damit verbundene Tätigkeiten .....	2 471	2 220 130	2 188 352	195 954	192 843	282 016	- 85 882
02	Forstwirtschaft und Holzeinschlag .....	170	104 961	103 787	18 205	17 987	9 578	8 627
03	Fischerei und Aquakultur .....	152	101 332	94 567	5 382	4 888	6 165	- 783
B	Bergbau und Gewinnung von Steinen und Erden .....	34	48 886	48 629	9 166	9 117	6 793	2 373
05	Kohlenbergbau .....	.	.	.	.	.	.	.
08	Gewinnung von Steinen und Erden, sonstiger Bergbau .....	.	.	.	.	.	.	.
C	Verarbeitendes Gewerbe .....	3 039	10 403 205	9 779 864	1 035 485	932 698	1 162 146	- 126 637
10	H. v. Nahrungs- und Futtermitteln .....	519	2 878 154	2 723 034	229 245	212 752	262 242	- 32 995
11	Getränkeherstellung .....	19	202 420	171 210	32 972	27 050	20 031	12 942
13	H. v. Textilien .....	52	51 562	48 326	8 745	8 147	7 180	1 565
14	H. v. Bekleidung .....	36	12 489	11 057	2 062	1 794	1 163	899
15	H. v. Leder, Lederwaren und Schuhen .....	11	6 820	1 268	1 293	238	1 506	- 214
16	H. v. Holz-, Flecht-, Korb- und Korkwaren (ohne Möbel) .....	179	925 194	833 637	121 389	105 944	126 695	- 5 306
17	H. v. Papier, Pappe und Waren daraus .....	4	7 944	6 599	1 045	790	944	101
18	H. v. Druckerzeugnissen; Vervielfältigung von bespielten Ton-, Bild- und Datenträgern .....	128	131 214	128 051	23 483	22 882	16 608	6 874
19	Kokerei und Mineralölverarbeitung .....	3	8 421	7 239	592	367	1 332	- 740
20	H. v. chemischen Erzeugnissen .....	31	146 917	136 721	8 386	6 619	18 386	- 10 001
21	H. v. pharmazeutischen Erzeugnissen .....	10	145 967	134 272	23 056	20 838	16 594	6 462
22	H. v. Gummi- und Kunststoffwaren .....	85	271 414	255 735	38 685	35 707	34 637	4 048
23	H. v. Glas und Glaswaren, Keramik, Verarbeitung von Steinen und Erden .....	217	295 299	287 715	50 948	49 519	39 964	10 984
24	Metallerzeugung und -bearbeitung .....	36	242 866	236 711	24 712	23 541	36 685	- 11 973
25	H. v. Metallerzeugnissen .....	665	704 831	678 758	112 152	107 215	81 522	30 630
26	H. v. Datenverarbeitungsgeräten, elektronischen und optischen Erzeugnissen .....	111	352 947	341 886	52 452	50 351	49 421	3 030
27	H. v. elektrischen Ausrüstungen .....	71	83 553	82 103	14 492	14 203	11 381	3 112
28	Maschinenbau .....	137	625 326	575 020	86 898	77 342	74 081	12 817
29	H. v. Kraftwagen und Kraftwagenteilen .....	30	116 176	106 939	15 938	14 183	15 478	461
30	Sonstiger Fahrzeugbau .....	73	2 638 068	2 481 280	96 359	67 051	279 965	- 183 606
31	H. v. Möbeln .....	95	180 793	171 468	32 961	31 189	24 131	8 829
32	H. v. sonstigen Waren .....	308	196 778	186 728	24 867	22 975	19 742	5 126
33	Reparatur und Installation von Maschinen und Ausrüstungen .....	219	178 052	174 107	32 753	32 001	22 457	10 319
D/35	Energieversorgung .....	619	2 275 120	2 263 990	422 666	421 212	343 246	79 420
E	Wasserversorgung; Abwasser- und Abfallentsorgung und Beseitigung von Umweltverschmutzungen .....	224	497 340	491 090	76 455	75 417	63 439	13 002
36	Wasserversorgung .....	31	110 887	110 082	8 703	8 700	11 985	- 3 296
37	Abwasserentsorgung .....	49	27 897	27 897	5 083	5 083	3 124	1 959
38	Sammlung, Behandlung und Beseitigung von Abfällen; Rückgewinnung .....	138	356 075	350 629	62 435	61 401	48 104	14 331
39	Beseitigung von Umweltverschmutzungen und sonstige Entsorgung .....	6	2 482	2 482	233	233	226	8
F	Baugewerbe .....	9 678	3 804 518	3 786 787	647 997	644 627	464 039	184 021
41	Hochbau .....	590	712 896	711 485	147 107	146 842	93 061	54 151
42	Tiefbau .....	270	328 537	327 843	54 989	54 850	40 954	14 035
43	Vorbereitende Baustellenarbeiten, Bauinstallation und sonstiges Ausbaugewerbe .....	8 818	2 763 085	2 747 459	445 901	442 935	330 024	115 835
G	Handel; Instandhaltung und Reparatur von Kraftfahrzeugen .....	10 349	9 682 219	9 268 159	1 455 918	1 401 111	1 240 166	215 796
45	Handel mit Kraftfahrzeugen; Instandhaltung und Reparatur von Kraftfahrzeugen .....	1 947	1 486 112	1 454 601	275 508	269 619	218 170	57 339
46	Großhandel (ohne Handel mit Kraftfahrzeugen) .....	1 787	3 504 774	3 256 381	465 368	434 919	438 246	27 120
47	Einzelhandel (ohne Handel mit Kraftfahrzeugen) .....	6 615	4 691 333	4 557 176	715 042	696 573	583 749	131 337

Noch: 1. Umsatzsteuerpflichtige und deren steuerbarer Umsatz und Umsatzsteuer-Vorauszahlung 2010  
nach Wirtschaftszweigen

Kennzeichnung	Wirtschaftszweig (H. v. = Herstellung von)	Steuerpflichtige	Steuerbarer Umsatz		Umsatzsteuer vor Abzug der Vorsteuer		Abziehbare Vorsteuer	Umsatzsteuer-Vorauszahlung
			insgesamt	dar. Lieferungen und Leistungen	insgesamt	dar. Lieferungen und Leistungen		
		Anzahl	1 000 EUR					
H	Verkehr und Lagerei .....	2 480	1 711 389	1 711 134	247 914	248 024	184 191	63 832
49	Landverkehr und Transport in Rohrfernleitungen .....	1 542	668 431	666 896	110 109	109 820	83 796	26 412
50	Schifffahrt .....	122	263 037	262 975	6 304	6 300	7 219	915
51	Luftfahrt .....	8	452	419	73	67	35	38
52	Lagerei sowie Erbringung von sonstigen Dienstleistungen für den Verkehr .....	568	685 111	686 510	114 536	114 950	83 961	30 575
53	Post-, Kurier- und Expressdienste .....	240	94 358	94 335	16 892	16 887	9 181	7 722
I	Gastgewerbe .....	5 308	1 419 383	1 415 274	195 264	194 567	126 301	69 039
55	Beherbergung .....	2 019	781 950	780 174	96 950	96 633	69 773	27 182
56	Gastronomie .....	3 289	637 434	635 100	98 314	97 934	56 528	41 857
J	Information und Kommunikation .....	1 052	547 837	543 368	90 426	89 586	55 468	34 958
58	Verlagswesen .....	90	218 882	218 824	31 758	31 747	24 074	7 684
59	Herstellung, Verleih und Vertrieb von Filmen und Fernsehprogrammen; Kinos; Tonstudios und Verlegen von Musik .....	84	16 050	15 888	2 266	2 237	1 657	609
60	Rundfunkveranstalter .....	7	11 660	11 660	2 168	2 168	950	1 218
61	Telekommunikation .....	36	21 343	21 230	3 679	3 657	2 489	1 190
62	Erbringung von Dienstleistungen der Informationstechnologie .....	689	197 419	193 780	35 039	34 355	17 486	17 552
63	Informationsdienstleistungen .....	146	82 484	81 986	15 516	15 422	8 812	6 704
K	Erbringung von Finanz- und Versicherungsdienstleistungen .....	237	721 843	582 973	124 846	99 822	87 071	37 782
64	Erbringung von Finanzdienstleistungen ....	69	657 415	518 558	112 799	87 778	83 817	28 991
66	Mit Finanz- und Versicherungsdienstleistungen verbundene Tätigkeiten .....	168	64 428	64 415	12 047	12 044	3 255	8 792
L/68	Grundstücks- und Wohnungswesen .....	3 763	3 136 464	3 108 820	319 610	314 981	243 340	76 351
M	Erbringung von freiberuflichen, wissenschaftlichen und technischen Dienstleistungen .....	5 868	2 091 797	2 075 876	352 175	349 175	184 305	167 825
69	Rechts- und Steuerberatung, Wirtschaftsprüfung .....	1 437	308 268	308 095	58 424	58 367	16 090	42 334
70	Verwaltung und Führung von Unternehmen und Betrieben; Unternehmensberatung .....	746	879 298	875 526	131 383	130 699	87 252	44 133
71	Architektur- und Ingenieurbüros; technische, physikalische und chemische Untersuchung .....	2 370	623 662	619 664	114 938	114 200	51 303	63 587
72	Forschung und Entwicklung .....	134	65 556	64 197	8 888	8 622	6 696	2 192
73	Werbung und Marktforschung .....	439	73 048	72 183	13 798	13 636	7 511	6 287
74	Sonstige freiberufliche, wissenschaftliche und technische Tätigkeiten .....	479	85 809	80 205	14 392	13 327	9 714	4 679
75	Veterinärwesen .....	263	56 156	56 006	10 352	10 324	5 739	4 613
N	Erbringung von sonstigen wirtschaftlichen Dienstleistungen .....	3 327	1 067 321	1 056 301	192 185	190 115	119 634	72 571
77	Vermietung von beweglichen Sachen .....	532	261 260	253 071	46 635	45 080	32 472	14 162
78	Vermittlung und Überlassung von Arbeitskräften .....	143	85 129	85 110	15 724	15 720	2 756	12 968
79	Reisebüros, Reiseveranstalter und Erbringung sonstiger Reservierungsdienstleistungen .....	264	76 976	76 705	10 560	10 509	7 507	3 065
80	Wach- und Sicherheitsdienste sowie Detekteien .....	111	68 199	68 199	12 778	12 778	3 634	9 153
81	Gebäudebetreuung; Garten- und Landschaftsbau .....	1 600	346 204	345 692	59 869	59 765	27 261	32 607
82	Erbringung von wirtschaftlichen Dienstleistungen für Unternehmen und Privatpersonen a. n. g. ....	677	229 553	227 525	46 620	46 263	46 005	615
P/85	Erziehung und Unterricht .....	625	160 652	158 374	12 321	11 899	5 316	7 005

Noch: 1. Umsatzsteuerpflichtige und deren steuerbarer Umsatz und Umsatzsteuer-Vorauszahlung 2010  
nach Wirtschaftszweigen

Kennzeichnung	Wirtschaftszweig (H. v. = Herstellung von)	Steuerpflichtige	Steuerbarer Umsatz		Umsatzsteuer vor Abzug der Vorsteuer		Abziehbare Vorsteuer	Umsatzsteuer-Vorauszahlung
			insgesamt	dar. Lieferungen und Leistungen	insgesamt	dar. Lieferungen und Leistungen		
		Anzahl	1 000 EUR					
Q	Gesundheits- und Sozialwesen .....	603	608 157	605 125	17 778	17 269	12 640	5 148
86	Gesundheitswesen .....	386	231 242	228 406	10 868	10 396	6 499	4 371
87	Heime (ohne Erholungs- und Ferienheime).....	32	148 986	148 980	2 082	2 081	3 233	1 151
88	Sozialwesen (ohne Heime).....	185	227 928	227 740	4 827	4 791	2 908	1 927
R	Kunst, Unterhaltung und Erholung.....	1 140	369 415	367 284	39 418	39 026	27 848	11 573
90	Kreative, künstlerische und unterhaltende Tätigkeiten .....	439	51 671	51 360	6 460	6 403	4 581	1 878
91	Bibliotheken, Archive, Museen, botanische und zoologische Gärten .....	49	15 934	15 896	1 649	1 642	1 265	384
92	Spiel-, Wett- und Lotteriewesen.....	100	143 970	143 856	7 818	7 796	3 748	4 074
93	Erbringung von Dienstleistungen des Sports, der Unterhaltung und der Erholung.....	552	157 840	156 172	23 491	23 185	18 254	5 237
S	Erbringung von sonstigen Dienstleistungen.....	3 197	463 186	457 162	80 910	79 772	42 269	38 639
94	Interessenvertretungen sowie kirchliche und sonstige religiöse Vereinigungen (ohne Sozialwesen und Sport) .....	264	49 314	49 254	5 647	5 636	4 116	1 531
95	Reparatur von Datenverarbeitungsgeräten und Gebrauchsgütern .....	263	51 868	48 869	9 512	8 945	6 166	3 346
96	Erbringung von sonstigen überwiegend persönlichen Dienstleistungen .....	2 670	362 005	359 039	65 751	65 190	31 987	33 762
<b>A - S</b>	<b>Insgesamt .....</b>	<b>54 336</b>	<b>41 435 159</b>	<b>40 106 917</b>	<b>5 540 076</b>	<b>5 334 135</b>	<b>4 665 972</b>	<b>874 659</b>

## 2. Umsatzsteuerpflichtige und deren Lieferungen und Leistungen 2010

Kennzeichnung	Wirtschaftszweig (H. v. = Herstellung von)	Steuerpflichtige	Lieferungen und Leistungen	Davon in Größenklassen					
				17 500 bis 50 000		50 000 bis 100 000		100 000 bis 250 000	
				Anzahl	1 000 EUR	Anzahl	1 000 EUR	Anzahl	1 000 EUR
A	Land- und Forstwirtschaft, Fischerei.....	2 793	2 386 707	410	13 469	356	25 786	482	80 988
01	Landwirtschaft, Jagd und damit verbundene Tätigkeiten.....	2 471	2 188 352	294	9 632	261	19 012	434	73 169
02	Forstwirtschaft und Holzeinschlag.....	170	103 787	54	1 719	44	3 229	30	5 053
03	Fischerei und Aquakultur.....	152	94 567	62	2 119	51	3 545	18	2 767
B	Bergbau und Gewinnung von Steinen und Erden.....	34	48 629	.	.	.	.	5	1 005
05	Kohlenbergbau.....	.	.	-	-	-	-	-	-
08	Gewinnung von Steinen und Erden, sonstiger Bergbau.....	.	.	.	.	.	.	5	1 005
C	Verarbeitendes Gewerbe.....	3 039	9 779 864	487	15 904	421	30 582	621	102 161
10	H. v. Nahrungs- und Futtermitteln.....	519	2 723 034	41	1 259	56	4 001	98	16 748
11	Getränkeherstellung.....	19	171 210	6	165	.	.	.	.
13	H. v. Textilien.....	52	48 326	.	.	9	657	14	2 286
14	H. v. Bekleidung.....	36	11 057	18	560	9	669	5	686
15	H. v. Leder, Lederwaren und Schuhen.....	11	1 268	3	78	4	265	.	.
16	H. v. Holz-, Flecht-, Korb- und Korkwaren (ohne Möbel).....	179	833 637	35	1 131	26	1 922	34	5 811
17	H. v. Papier, Pappe und Waren daraus.....	4	6 599	-	-	-	-	-	-
18	H. v. Druckerzeugnissen; Vervielfältigung von bespielten Ton-, Bild- und Datenträgern.....	128	128 051	26	805	20	1 481	31	4 921
19	Kokerei und Mineralölverarbeitung.....	3	7 239	-	-	-	-	-	-
20	H. v. chemischen Erzeugnissen.....	31	136 721	3	105	.	.	4	625
21	H. v. pharmazeutischen Erzeugnissen.....	10	134 272	.	.	-	-	-	-
22	H. v. Gummi- und Kunststoffwaren.....	85	255 735	5	189	8	583	17	2 787
23	H. v. Glas und Glaswaren, Keramik, Verarbeitung von Steinen und Erden.....	217	287 715	46	1 528	29	2 095	55	8 711
24	Metallerzeugung und -bearbeitung.....	36	236 711	6	232	6	456	6	915
25	H. v. Metallerzeugnissen.....	665	678 758	114	3 784	95	6 817	136	22 300
26	H. v. Datenverarbeitungsgeräten, elektronischen und optischen Erzeugnissen.....	111	341 886	13	451	12	907	18	2 949
27	H. v. elektrischen Ausrüstungen.....	71	82 103	13	413	10	743	18	2 972
28	Maschinenbau.....	137	575 020	15	526	7	527	20	3 473
29	H. v. Kraftwagen und Kraftwagenteilen.....	30	106 939	4	135	3	207	3	433
30	Sonstiger Fahrzeugbau.....	73	2 481 280	10	351	16	1 164	13	2 209
31	H. v. Möbeln.....	95	171 468	26	909	15	1 085	19	3 024
32	H. v. sonstigen Waren.....	308	186 728	38	1 252	51	3 872	85	14 543
33	Reparatur und Installation von Maschinen und Ausrüstungen.....	219	174 107	50	1 576	40	2 758	41	6 108
D/35	Energieversorgung.....	619	2 263 990	126	3 815	96	6 755	97	17 029
E	Wasserversorgung; Abwasser- und Abfallentsorgung und Beseitigung von Umweltverschmutzungen.....	224	491 090	23	746	18	1 293	28	4 816
36	Wasserversorgung.....	31	110 082	-	-	-	-	-	-
37	Abwasserentsorgung.....	49	27 897	7	208	6	427	10	1 672
38	Sammlung, Behandlung und Beseitigung von Abfällen; Rückgewinnung.....	138	350 629	16	538	.	.	18	3 143
39	Beseitigung von Umweltverschmutzungen und sonstige Entsorgung.....	6	2 482	-	-	.	.	-	-
F	Baugewerbe.....	9 678	3 786 787	2 714	88 662	2 052	145 871	2 131	343 150
41	Hochbau.....	590	711 485	104	3 120	63	4 621	103	17 463
42	Tiefbau.....	270	327 843	31	1 015	26	1 876	36	5 857
43	Vorbereitende Baustellenarbeiten, Bauinstallation und sonstiges Ausbaugewerbe ..	8 818	2 747 459	2 579	84 527	1 963	139 373	1 992	319 830
G	Handel; Instandhaltung und Reparatur von Kraftfahrzeugen.....	10 349	9 268 159	2 057	66 672	1 960	142 532	2 556	411 523
45	Handel mit Kraftfahrzeugen; Instandhaltung und Reparatur von Kraftfahrzeugen.....	1 947	1 454 601	320	10 234	342	24 720	487	79 416
46	Großhandel (ohne Handel mit Kraftfahrzeugen).....	1 787	3 256 381	422	12 950	297	21 359	346	55 285
47	Einzelhandel (ohne Handel mit Kraftfahrzeugen).....	6 615	4 557 176	1 315	43 489	1 321	96 452	1 723	276 823
H	Verkehr und Lagerei.....	2 480	1 711 134	564	19 167	448	32 397	583	92 330
49	Landverkehr und Transport in Rohrfernleitungen.....	1 542	666 896	376	12 845	315	22 611	409	63 215
50	Schifffahrt.....	122	262 975	10	352	11	817	22	3 577
51	Luftfahrt.....	8	419	5	151	.	.	.	.
52	Lagerei sowie Erbringung von sonstigen Dienstleistungen für den Verkehr.....	568	686 510	81	2 778	69	4 985	111	18 985
53	Post-, Kurier- und Expressdienste.....	240	94 335	92	3 040	.	.	.	.



## nach Größenklassen und nach Wirtschaftszweigen

von ... bis unter ... EUR										Kenn- zeich- nung
250 000 bis 500 000		500 000 bis 1 Mill.		1 Mill. bis 2 Mill.		2 Mill. bis 5 Mill.		5 Mill. oder mehr		
Anzahl	1 000 EUR	Anzahl	1 000 EUR	Anzahl	1 000 EUR	Anzahl	1 000 EUR	Anzahl	1 000 EUR	
445	163 217	443	321 301	375	531 470	232	694 091	50	556 385	A
417	153 524	426	308 903	365	519 750	228	681 670	46	422 693	01
16	5 448	11	7 928	.	.	4	12 420	.	.	02
12	4 246	6	4 471	.	.	-	-	.	.	03
5	1 853	8	5 083	6	9 514	6	19 372	.	.	B
.	.	-	-	-	-	-	-	-	-	05
.	.	8	5 083	6	9 514	6	19 372	.	.	08
465	167 393	356	257 323	248	350 286	239	736 220	202	8 119 996	C
94	33 178	87	63 739	47	65 612	40	127 668	56	2 410 830	10
3	958	-	-	3	3 926	.	.	3	159 500	11
6	2 353	3	2 178	-	-	4	11 851	.	.	13
.	.	-	-	-	-	-	-	.	.	14
.	.	-	-	-	-	-	-	-	-	15
29	10 632	24	15 010	11	17 058	7	19 499	13	762 574	16
.	.	.	.	-	-	.	.	-	-	17
17	5 976	12	9 245	9	13 453	9	31 432	4	60 737	18
-	-	.	.	-	-	.	.	-	-	19
7	2 370	3	1 828	.	.	4	11 890	4	1 16 280	20
.	.	4	2 813	.	.	.	.	.	.	21
8	3 440	16	11 690	4	5 359	15	43 548	12	188 138	22
28	9 828	14	10 264	16	23 552	16	44 174	13	187 564	23
3	1 104	5	4 173	.	.	5	13 549	.	.	24
93	33 523	74	54 426	66	92 727	64	203 736	23	261 444	25
20	7 053	13	9 490	14	20 592	14	46 548	7	253 896	26
5	1 770	11	7 474	8	12 876	3	7 759	3	48 095	27
17	6 332	18	12 883	19	25 812	21	64 128	20	461 339	28
.	.	.	.	8	10 592	3	9 103	6	85 316	29
11	4 216	.	.	7	10 900	.	.	.	.	30
11	3 775	8	6 295	.	.	.	.	8	143 743	31
72	25 782	36	26 031	12	16 148	9	28 531	5	70 569	32
35	12 973	18	11 617	13	16 359	15	42 720	7	79 997	33
74	24 660	92	67 550	63	85 203	33	101 212	38	1 957 767	D/35
35	13 329	35	23 121	29	40 398	34	109 167	22	298 221	E
-	-	.	.	.	.	17	53 566	6	47 678	36
10	3 470	7	4 587	5	5 927	4	11 605	-	-	37
22	8 747	.	.	17	25 505	13	43 995	16	250 543	38
3	1 112	-	-	.	.	-	-	-	-	39
1 242	436 336	783	549 124	441	606 799	223	671 830	92	945 015	F
88	31 855	80	57 361	79	113 210	45	126 442	28	357 413	41
49	17 656	47	33 477	39	55 390	25	76 851	17	135 721	42
1 105	386 826	656	458 278	323	438 198	153	468 537	47	451 881	43
1 414	496 218	938	660 801	632	911 057	554	1 714 770	238	4 864 585	G
309	106 530	208	146 630	122	167 282	106	319 119	53	600 671	45
214	77 110	185	133 623	111	157 137	103	334 606	109	2 464 311	46
891	312 579	545	380 548	399	586 639	345	1 061 044	76	1 799 603	47
300	105 799	258	184 043	151	210 047	114	359 459	62	707 893	H
169	59 723	146	103 110	62	86 751	46	148 022	19	170 618	49
20	7 062	15	11 352	18	24 238	13	45 781	13	169 797	50
-	-	-	-	-	-	-	-	-	-	51
86	30 278	84	60 738	61	85 169	50	151 368	26	332 209	52
25	8 735	13	8 843	10	13 889	5	14 289	4	35 269	53

Noch: 2. Umsatzsteuerpflichtige und deren Lieferungen und Leistungen 2010

Kennzeichnung	Wirtschaftszweig (H. v. = Herstellung von)	Steuerpflichtige	Lieferungen und Leistungen	Davon in Größenklassen					
				17 500 bis 50 000		50 000 bis 100 000		100 000 bis 250 000	
				Anzahl	1 000 EUR	Anzahl	1 000 EUR	Anzahl	1 000 EUR
I	Gastgewerbe.....	5 308	1 415 274	1 421	46 464	1 241	89 330	1 427	224 948
55	Beherbergung.....	2 019	780 174	543	16 979	397	28 444	460	72 969
56	Gastronomie.....	3 289	635 100	878	29 486	844	60 885	967	151 979
J	Information und Kommunikation.....	1 052	543 368	369	11 754	234	16 563	216	34 026
58	Verlagswesen.....	90	218 824	.	.	.	.	18	3 218
59	Herstellung, Verleih und Vertrieb von Filmen und Fernsehprogrammen; Kinos; Tonstudios und Verlegen von Musik.....	84	15 888	32	977	16	1 152	18	2 965
60	Rundfunkveranstalter.....	7	11 660	.	.	.	.	.	.
61	Telekommunikation.....	36	21 230	11	325	.	.	.	.
62	Erbringung von Dienstleistungen der Informationstechnologie.....	689	193 780	229	7 511	168	11 851	154	23 761
63	Informationsdienstleistungen.....	146	81 986	79	2341	28	1 953	14	2 341
K	Erbringung von Finanz- und Versicherungsdienstleistungen.....	237	582 973	105	3 226	44	3 067	43	7 212
64	Erbringung von Finanzdienstleistungen.....	69	518 558	11	318	13	823	17	3 114
66	Mit Finanz- und Versicherungsdienstleistungen verbundene Tätigkeiten.....	168	64 415	94	2 908	31	2 244	26	4 098
L/68	Grundstücks- und Wohnungswesen.....	3 763	3 108 820	1 510	46 544	724	51 152	586	91 561
M	Erbringung von freiberuflichen, wissenschaftlichen und technischen Dienstleistungen.....	5 868	2 075 876	1 873	60 472	1 453	104 055	1 440	227 206
69	Rechts- und Steuerberatung, Wirtschaftsprüfung.....	1 437	308 095	402	12 629	303	21 421	392	63 844
70	Verwaltung und Führung von Unternehmen und Betrieben; Unternehmensberatung ...	746	875 526	274	8 910	195	13 884	180	26 758
71	Architektur- und Ingenieurbüros; technische, physikalische und chemische Untersuchung.....	2 370	619 664	677	22 520	659	47 763	593	93 256
72	Forschung und Entwicklung.....	134	64 197	32	972	19	1 369	.	.
73	Werbung und Marktforschung.....	439	72 183	187	5 777	96	6 760	.	.
74	Sonstige freiberufliche, wissenschaftliche und technische Tätigkeiten.....	479	80 205	243	7 726	130	9 096	71	10 770
75	Veterinärwesen.....	263	56 006	58	1 938	51	3 762	89	14 742
N	Erbringung von sonstigen wirtschaftlichen Dienstleistungen.....	3 327	1 056 301	1 260	39 416	665	47 515	713	110 039
77	Vermietung von beweglichen Sachen.....	532	253 071	157	5 062	95	6 702	114	18 492
78	Vermittlung und Überlassung von Arbeitskräften.....	143	85 110	34	1 085	23	1 486	28	4 718
79	Reisebüros, Reiseveranstalter und Erbringung sonstiger Reservierungsdienstleistungen.....	264	76 705	85	2 780	63	4 711	63	10 141
80	Wach- und Sicherheitsdienste sowie Detekteien.....	111	68 199	31	1 003	19	1 330	23	3 448
81	Gebäudebetreuung; Garten- und Landschaftsbau.....	1 600	345 692	616	19 196	315	22 875	391	58 572
82	Erbringung von wirtschaftlichen Dienstleistungen für Unternehmen und Privatpersonen a. n. g. ....	677	227 525	337	10 289	150	10 413	94	14 669
P/85	Erziehung und Unterricht.....	625	158 374	289	9 565	165	11 406	104	16 044
Q	Gesundheits- und Sozialwesen.....	603	605 125	199	6 162	122	8 324	99	16 643
86	Gesundheitswesen.....	386	228 406	.	.	.	.	66	11 332
87	Heime (ohne Erholungs- und Ferienheime)	32	148 980	.	.	.	.	4	764
88	Sozialwesen (ohne Heime).....	185	227 740	64	2 031	43	2 853	29	4 548
R	Kunst, Unterhaltung und Erholung.....	1 140	367 284	.	.	.	.	228	35 536
90	Kreative, künstlerische und unterhaltende Tätigkeiten.....	439	51 360	263	8 083	108	7 533	44	5 985
91	Bibliotheken, Archive, Museen, botanische und zoologische Gärten.....	49	15 896	.	.	11	815	14	2 376
92	Spiel-, Wett- und Lotteriewesen.....	100	143 856	17	549	.	.	31	5 003
93	Erbringung von Dienstleistungen des Sports, der Unterhaltung und der Erholung.....	552	156 172	192	6 009	108	7 379	139	22 172
S	Erbringung von sonstigen Dienstleistungen	3 197	457 162	1 484	46 305	836	58 734	571	86 912
94	Interessenvertretungen sowie kirchliche und sonstige religiöse Vereinigungen (ohne Sozialwesen und Sport).....	264	49 254	110	3 367	67	4 812	49	7 584
95	Reparatur von Datenverarbeitungsgeräten und Gebrauchsgütern.....	263	48 869	82	2 582	79	5 540	60	9 587
96	Erbringung von sonstigen überwiegend persönlichen Dienstleistungen.....	2 670	359 039	1 292	40 356	690	48 382	462	69 740
<b>A - S</b>	<b>Insgesamt.....</b>	<b>54 336</b>	<b>40 106 917</b>	<b>15 375</b>	<b>493 421</b>	<b>11 077</b>	<b>792 192</b>	<b>11 930</b>	<b>1 903 129</b>

nach Größenklassen und nach Wirtschaftszweigen

von ... bis unter ... EUR										Kenn- zeich- nung
250 000 bis 500 000		500 000 bis 1 Mill.		1 Mill. bis 2 Mill.		2 Mill. bis 5 Mill.		5 Mill. oder mehr		
Anzahl	1 000 EUR	Anzahl	1 000 EUR	Anzahl	1 000 EUR	Anzahl	1 000 EUR	Anzahl	1 000 EUR	
660	233 984	323	220 782	138	187 459	75	222 984	23	189 323	I
288	105 440	159	109 095	99	132 974	57	173 776	16	140 497	55
372	128 544	164	111 686	39	54 485	18	49 208	7	48 827	56
104	35 217	50	34 059	46	68 329	20	62 320	13	281 100	J
.	.	9	6 512	4	6 323	.	.	6	184 994	58
11	3 556	3	1 783	4	5 455	-	-	-	-	59
.	.	-	-	-	-	.	.	-	-	60
5	1 614	.	.	.	.	4	13 145	-	-	61
63	21 065	35	23 627	28	40 874	8	24 994	4	40 098	62
11	3 643	.	.	.	.	3	9 649	.	.	63
12	4 228	8	5 392	6	7 858	9	22 896	10	529 094	K
7	2 250	3	2 387	.	.	5	12 263	.	.	64
5	1 978	5	3 006	.	.	4	10 633	.	.	66
312	110 472	222	161 082	159	222 485	135	428 624	115	1 996 899	L/68
597	208 985	312	211 089	113	152 428	52	151 649	28	959 992	M
183	64 411	118	79 012	.	.	6	16 428	.	.	69
40	13 442	21	14 397	15	21 348	7	22 972	14	753 816	70
240	84 962	118	78 993	43	57 480	30	85 504	10	149 186	71
26	9 098	16	11 632	10	13 791	4	11 413	.	.	72
41	14 902	14	10 076	10	14 124	.	.	-	-	73
26	8 892	6	4 363	-	-	.	.	.	.	74
41	13 278	19	12 616	.	.	.	.	-	-	75
295	102 891	178	126 776	124	170 320	66	196 254	26	263 092	N
58	19 896	38	27 001	42	55 271	16	47 168	12	73 480	77
18	6 663	16	11 953	14	19 735	.	.	.	.	78
29	10 157	13	8 938	6	8 670	.	.	.	.	79
13	4 585	11	8 025	6	8 554	5	12 469	3	28 786	80
131	45 279	76	53 418	47	65 821	.	.	.	.	81
46	16 311	24	17 442	9	12 269	13	42 195	4	103 938	82
31	10 017	16	11 024	7	10 279	7	21 999	6	68 039	P/85
76	27 057	33	24 097	22	28 737	15	42 244	37	451 861	Q
.	.	22	16 144	8	9 260	.	.	15	142 532	86
.	.	4	2 997	7	10 282	.	.	8	129 487	87
14	4 946	7	4 956	7	9 195	7	19 370	14	179 843	88
87	30 907	46	32 882	35	48 079	14	41 745	.	.	R
13	5 073	.	.	5	5 956	3	8 793	.	.	90
7	2 502	.	.	3	3 900	.	.	-	-	91
20	6 965	10	7 681	3	4 911	.	.	.	.	92
47	16 368	31	21 400	24	33 312	7	19 620	4	29 911	93
174	60 599	75	53 427	33	43 804	16	47 654	8	59 728	S
16	5 617	12	8 378	7	8 770	.	.	.	.	94
25	8 730	.	.	5	6 376	.	.	.	.	95
133	46 251	.	.	21	28 659	13	38 667	.	.	96
<b>6 328</b>	<b>2 233 161</b>	<b>4 176</b>	<b>2 948 956</b>	<b>2 628</b>	<b>3 684 552</b>	<b>1 844</b>	<b>5 644 487</b>	<b>978</b>	<b>22 407 019</b>	<b>A - S</b>

### 3. Umsatzsteuerpflichtige und deren Lieferungen und Leistungen 2010

Kennzeichnung	Wirtschaftszweig (H. v. = Herstellung von)	Steuerpflichtige	Lieferungen und Leistungen	Davon Steuerpflichtige und Einzelunternehmen	
		Anzahl	1 000 EUR	Anzahl	1 000 EUR
A	Land- und Forstwirtschaft, Fischerei.....	2 793	2 386 707	1 496	479 295
01	Landwirtschaft, Jagd und damit verbundene Tätigkeiten.....	2 471	2 188 352	.	.
02	Forstwirtschaft und Holzeinschlag.....	170	103 787	120	32 397
03	Fischerei und Aquakultur.....	152	94 567	.	.
B	Bergbau und Gewinnung von Steinen und Erden.....	34	48 629	6	1 700
05	Kohlenbergbau.....	.	.	.	.
08	Gewinnung von Steinen und Erden, sonstiger Bergbau.....	.	.	.	.
C	Verarbeitendes Gewerbe.....	3 039	9 779 864	1 714	540 894
10	H. v. Nahrungs- und Futtermitteln.....	519	2 723 034	320	144 157
11	Getränkherstellung.....	19	171 210	.	.
13	H. v. Textilien.....	52	48 326	35	5 261
14	H. v. Bekleidung.....	36	11 057	.	.
15	H. v. Leder, Lederwaren und Schuhen.....	11	1 268	.	.
16	H. v. Holz-, Flecht-, Korb- und Korkwaren (ohne Möbel).....	179	833 637	114	32 256
17	H. v. Papier, Pappe und Waren daraus.....	4	6 599	.	.
18	H. v. Druckerzeugnissen; Vervielfältigung von bespielten Ton-, Bild- und Datenträgern.....	128	128 051	69	22 867
19	Kokerei und Mineralölverarbeitung.....	3	7 239	.	.
20	H. v. chemischen Erzeugnissen.....	31	136 721	8	3 547
21	H. v. pharmazeutischen Erzeugnissen.....	10	134 272	.	.
22	H. v. Gummi- und Kunststoffwaren.....	85	255 735	37	11 231
23	H. v. Glas und Glaswaren, Keramik, Verarbeitung von Steinen und Erden.....	217	287 715	.	.
24	Metallerzeugung und -bearbeitung.....	36	236 711	17	4 883
25	H. v. Metallerzeugnissen.....	665	678 758	409	148 937
26	H. v. Datenverarbeitungsgeräten, elektronischen und optischen Erzeugnissen.....	111	341 886	34	16 130
27	H. v. elektrischen Ausrüstungen.....	71	82 103	33	4 732
28	Maschinenbau.....	137	575 020	34	12 014
29	H. v. Kraftwagen und Kraftwagenteilen.....	30	106 939	.	.
30	Sonstiger Fahrzeugbau.....	73	2 481 280	.	.
31	H. v. Möbeln.....	95	171 468	61	9 406
32	H. v. sonstigen Waren.....	308	186 728	189	58 935
33	Reparatur und Installation von Maschinen und Ausrüstungen.....	219	174 107	.	.
D/35	Energieversorgung.....	619	2 263 990	135	25 220
E	Wasserversorgung; Abwasser- und Abfallentsorgung und Beseitigung von Umweltverschmutzungen.....	224	491 090	70	23 496
36	Wasserversorgung.....	31	110 082	.	.
37	Abwasserentsorgung.....	49	27 897	26	5 121
38	Sammlung, Behandlung und Beseitigung von Abfällen; Rückgewinnung.....	138	350 629	44	18 375
39	Beseitigung von Umweltverschmutzungen und sonstige Entsorgung.....	6	2 482	.	.
F	Baugewerbe.....	9 678	3 786 787	7 330	1 333 354
41	Hochbau.....	590	711 485	.	.
42	Tiefbau.....	270	327 843	124	60 159
43	Vorbereitende Baustellenarbeiten, Bauinstallation und sonstiges Ausbaugewerbe.....	8 818	2 747 459	.	.
G	Handel; Instandhaltung und Reparatur von Kraftfahrzeugen.....	10 349	9 268 159	8 120	3 235 337
45	Handel mit Kraftfahrzeugen; Instandhaltung und Reparatur von Kraftfahrzeugen.....	1 947	1 454 601	1 398	528 949
46	Großhandel (ohne Handel mit Kraftfahrzeugen).....	1 787	3 256 381	1 156	386 535
47	Einzelhandel (ohne Handel mit Kraftfahrzeugen).....	6 615	4 557 176	5 566	2 319 853
H	Verkehr und Lagerei.....	2 480	1 711 134	1 938	563 802
49	Landverkehr und Transport in Rohrfernleitungen.....	1 542	666 896	1 368	380 942
50	Schifffahrt.....	122	262 975	.	.
51	Luftfahrt.....	8	419	.	.
52	Lagerei sowie Erbringung von sonstigen Dienstleistungen für den Verkehr.....	568	686 510	319	138 628
53	Post-, Kurier- und Expressdienste.....	240	94 335	.	.

## nach Rechtsformen und nach Wirtschaftszweigen

deren Lieferungen und Leistungen nach den Rechtsformen						Kenn- zeich- nung
Personengesellschaften		Kapitalgesellschaften		Sonstige		
Anzahl	1 000 EUR	Anzahl	1 000 EUR	Anzahl	1 000 EUR	
706	699 303	410	818 870	181	389 239	A
653	688 364	391	727 696	.	.	01
29	8 872	.	.	.	.	02
24	2 068	.	.	.	.	03
6	20 308	22	26 621	-	-	B
-	-	-	-	-	-	05
6	20 308	22	26 621	-	-	08
374	1 942 859	933	7 119 826	18	176 285	C
71	726 376	117	1 686 072	11	166 429	10
.	.	10	168 412	-	-	11
4	939	13	42 126	-	-	13
.	.	5	7 397	-	-	14
-	-	.	.	-	-	15
27	453 413	38	347 967	-	-	16
.	.	.	.	-	-	17
21	34 279	38	70 905	-	-	18
.	.	-	-	.	.	19
.	.	18	95 412	.	.	20
.	.	.	.	.	.	21
10	33 575	38	210 930	-	-	22
.	.	49	191 282	.	.	23
5	14 399	14	217 428	-	-	24
65	110 599	191	419 222	-	-	25
.	.	.	.	.	.	26
.	.	31	74 404	.	.	27
20	91 427	83	471 579	-	-	28
.	.	.	.	-	-	29
.	.	31	2 411 489	-	-	30
13	24 990	21	137 072	-	-	31
38	30 918	81	96 875	-	-	32
.	.	.	.	.	.	33
321	408 483	148	1 814 700	15	15 587	D/35
22	25 735	100	340 553	32	101 306	E
.	.	17	18 099	.	.	36
.	.	.	.	.	.	37
.	.	.	.	.	.	38
-	-	6	2 482	-	-	39
772	503 933	1 558	1 926 993	18	22 507	F
87	123 583	325	534 918	.	.	41
50	46 950	96	220 735	-	-	42
635	333 400	1 137	1 171 341	.	.	43
903	2 697 785	1 272	3 166 090	54	168 946	G
219	366 068	327	558 234	3	1 350	45
147	674 252	460	2 073 220	24	122 374	46
537	1 657 465	485	534 636	27	45 222	47
194	360 122	333	748 682	15	38 528	H
.	.	.	.	.	.	49
58	146 160	27	105 421	.	.	50
.	.	.	.	-	-	51
.	.	182	417 848	.	.	52
20	47 054	.	.	.	.	53

Noch: 3. Umsatzsteuerpflichtige und deren Lieferungen und Leistungen 2010

Kennzeichnung	Wirtschaftszweig (H. v. = Herstellung von)	Steuerpflichtige	Lieferungen und Leistungen	Davon Steuerpflichtige und Einzelunternehmen	
		Anzahl	1 000 EUR	Anzahl	1 000 EUR
I	Gastgewerbe.....	5 308	1 415 274	4 100	682 900
55	Beherbergung .....	2 019	780 174	1 236	243 511
56	Gastronomie .....	3 289	635 100	2 864	439 389
J	Information und Kommunikation.....	1 052	543 368	650	69 959
58	Verlagswesen .....	90	218 824	41	7 158
59	Herstellung, Verleih und Vertrieb von Filmen und Fernsehprogrammen; Kinos; Tonstudios und Verlegen von Musik .....	84	15 888	.	.
60	Rundfunkveranstalter .....	7	11 660	.	.
61	Telekommunikation .....	36	21 230	20	2 419
62	Erbringung von Dienstleistungen der Informationstechnologie.....	689	193 780	436	46 600
63	Informationsdienstleistungen.....	146	81 986	.	.
K	Erbringung von Finanz- und Versicherungsdienstleistungen.....	237	582 973	140	14 439
64	Erbringung von Finanzdienstleistungen.....	69	518 558	.	.
66	Mit Finanz- und Versicherungsdienstleistungen verbundene Tätigkeiten.....	168	64 415	.	.
L/68	Grundstücks- und Wohnungswesen .....	3 763	3 108 820	1 888	688 825
M	Erbringung von freiberuflichen, wissenschaftlichen und technischen Dienstleistungen .....	5 868	2 075 876	4 330	533 657
69	Rechts- und Steuerberatung, Wirtschaftsprüfung .....	1 437	308 095	1 066	138 397
70	Verwaltung und Führung von Unternehmen und Betrieben; Unternehmensberatung .....	746	875 526	.	.
71	Architektur- und Ingenieurbüros; technische, physikalische und chemische Untersuchung .....	2 370	619 664	1 802	229 458
72	Forschung und Entwicklung .....	134	64 197	.	.
73	Werbung und Marktforschung .....	439	72 183	344	35 517
74	Sonstige freiberufliche, wissenschaftliche und technische Tätigkeiten .....	479	80 205	424	35 242
75	Veterinärwesen .....	263	56 006	244	47 742
N	Erbringung von sonstigen wirtschaftlichen Dienstleistungen .....	3 327	1 056 301	2 594	398 441
77	Vermietung von beweglichen Sachen.....	532	253 071	369	127 938
78	Vermittlung und Überlassung von Arbeitskräften .....	143	85 110	.	.
79	Reisebüros, Reiseveranstalter und Erbringung sonstiger Reservierungsdienstleistungen.....	264	76 705	.	.
80	Wach- und Sicherheitsdienste sowie Detekteien .....	111	68 199	.	.
81	Gebäudebetreuung; Garten- und Landschaftsbau .....	1 600	345 692	1 360	168 976
82	Erbringung von wirtschaftlichen Dienstleistungen für Unternehmen und Privatpersonen a. n. g. ....	677	227 525	545	55 476
P/85	Erziehung und Unterricht.....	625	158 374	513	60 215
Q	Gesundheits- und Sozialwesen .....	603	605 125	389	49 301
86	Gesundheitswesen.....	386	228 406	297	44 472
87	Heime (ohne Erholungs- und Ferienheime).....	32	148 980	.	.
88	Sozialwesen (ohne Heime).....	185	227 740	.	.
R	Kunst, Unterhaltung und Erholung.....	1 140	367 284	779	83 235
90	Kreative, künstlerische und unterhaltende Tätigkeiten.....	439	51 360	392	22 955
91	Bibliotheken, Archive, Museen, botanische und zoologische Gärten .....	49	15 896	18	1 749
92	Spiel-, Wett- und Lotteriewesen.....	100	143 856	65	21 394
93	Erbringung von Dienstleistungen des Sports, der Unterhaltung und der Erholung.....	552	156 172	304	37 138
S	Erbringung von sonstigen Dienstleistungen.....	3 197	457 162	2 693	245 447
94	Interessenvertretungen sowie kirchliche und sonstige religiöse Vereinigungen (ohne Sozialwesen und Sport) .....	264	49 254	75	3 346
95	Reparatur von Datenverarbeitungsgeräten und Gebrauchsgütern .....	263	48 869	239	38 543
96	Erbringung von sonstigen überwiegend persönlichen Dienstleistungen .....	2 670	359 039	2 379	203 558
<b>A - S</b>	<b>Insgesamt.....</b>	<b>54 336</b>	<b>40 106 917</b>	<b>38 885</b>	<b>9 029 519</b>

nach Rechtsformen und nach Wirtschaftszweigen

deren Lieferungen und Leistungen nach den Rechtsformen						Kenn- zeich- nung
Personengesellschaften		Kapitalgesellschaften		Sonstige		
Anzahl	1 000 EUR	Anzahl	1 000 EUR	Anzahl	1 000 EUR	
824	387 010	338	312 005	46	33 358	I
597	305 055	168	206 575	18	25 033	55
227	81 955	170	105 431	28	8 324	56
133	251 469	256	217 042	13	4 898	J
27	201 967	19	9 388	3	311	58
.	.	.	.	.	.	59
.	.	.	.	.	.	60
5	8103	11	10 708	-	-	61
73	23 966	173	118 935	7	4 279	62
.	.	31	70 722	.	.	63
19	54 539	56	504 756	22	9 239	K
8	10 498	38	498 977	.	.	64
11	44 041	18	5 779	.	.	66
1 315	1 222 571	505	907 237	55	290 186	L/68
630	301 244	861	1 124 871	47	116 104	M
249	107 344	119	62 011	3	343	69
.	.	293	687 991	.	.	70
238	92 752	319	292 567	11	4 888	71
11	5 102	68	49 475	.	.	72
.	.	39	21 940	.	.	73
31	35 388	.	.	.	.	74
.	.	.	.	.	.	75
271	244 545	426	400 765	36	12 550	N
.	.	68	52 548	.	.	77
.	.	60	69 614	.	.	78
.	.	45	39 528	.	.	79
.	.	31	42 177	.	.	80
83	56 872	146	117 950	11	1 895	81
46	91 997	76	78 949	10	1 102	82
29	8 153	67	69 612	16	20 394	P/85
47	55 535	78	259 751	89	240 539	Q
41	53 527	40	109 842	8	20 565	86
.	.	13	72 286	14	74 801	87
.	.	25	77 623	67	145 172	88
99	49 438	126	70 546	136	164 065	R
25	10 993	16	17 010	6	403	90
.	.	.	.	12	3 018	91
.	.	.	.	.	.	92
.	.	73	32 899	.	.	93
150	39 657	149	122 711	205	49 347	S
.	.	12	9 478	.	.	94
.	.	13	5 598	.	.	95
138	35 149	124	107 635	29	12 697	96
<b>6 815</b>	<b>9 272 688</b>	<b>7 638</b>	<b>19 951 630</b>	<b>998</b>	<b>1 853 080</b>	<b>A - S</b>

#### 4. Umsatzsteuerpflichtige und deren steuerbarer Umsatz und Umsatzsteuer-Vorauszahlung 2010 nach Gemeinden

Gemeinde- schlüssel	Kreisfreie Stadt Landkreis Gemeinde Land	Steuer- pflichtige	Steuerbarer Umsatz		Umsatzsteuer vor Abzug der Vorsteuer	Abziehbare Vorsteuer	Umsatz- steuer- Voraus- zahlung
			insgesamt	dar. Liefe- rungen und Leistungen			
		Anzahl	1 000 EUR				
13001000	Greifswald, Hansestadt.....	1 364	1 139 182	1 091 467	174 676	128 112	46 541
13002000	Neubrandenburg, Stadt.....	1 871	1 622 666	1 592 461	253 167	172 611	80 558
13003000	Rostock, Hansestadt.....	5 658	7 320 825	6 958 734	719 388	732 807	- 13 292
13004000	Schwerin, Landeshauptstadt.....	3 009	2 667 404	2 642 794	443 600	332 004	111 625
13005000	Stralsund, Hansestadt.....	1 525	1 490 484	1 456 126	204 373	168 565	35 858
13006000	Wismar, Hansestadt.....	1 252	1 961 177	1 791 623	229 908	227 041	2 858
<b>13051000</b>	<b>Bad Doberan .....</b>	<b>4 964</b>	<b>2 682 674</b>	<b>2 641 319</b>	<b>405 721</b>	<b>325 413</b>	<b>80 405</b>
13051001	Admannshagen-Bargeshagen .....	175	126 896	122 020	21 027	15 648	5 378
13051002	Alt Bukow.....	14	2 335	2 218	337	271	67
13051087	Am Salzhaff .....	18	5 646	5 474	792	486	306
13051004	Bad Doberan, Stadt .....	438	190 265	188 636	26 643	18 579	8 063
13051006	Bartenshagen-Parkentin .....	54	44 525	44 457	7 594	6 018	1 576
13051007	Bastorf .....	62	23 390	22 574	2 673	2 345	328
13051008	Benitz .....	11	5 074	5 065	374	457	- 83
13051009	Bentwisch .....	236	180 607	174 255	32 137	24 478	7 667
13051010	Biendorf .....	67	31 718	31 625	3 910	3 830	80
13051011	Blankenhagen.....	27	4 249	4 182	576	567	9
13051013	Börgerende-Rethwisch .....	100	39 221	39 216	5 661	5 704	- 43
13051014	Bröbberow .....	12	839	839	133	83	49
13051015	Broderstorf.....	166	72 934	71 973	11 969	8 797	3 172
13051016	Cammin .....	22	5 476	5 476	697	644	53
13051088	Carinerland .....	38	11 418	11 354	1 539	1 131	408
13051089	Dummerstorf .....	282	234 346	225 574	38 112	28 866	9 249
13051019	Elmenhorst/Lichtenhagen .....	202	234 271	230 850	37 059	34 330	2 703
13051020	Gelbensande .....	47	20 619	20 474	3 462	2 660	802
13051021	Gnewitz .....	13	1 713	1 713	275	346	- 71
13051022	Graal-Müritz.....	168	60 760	60 523	8 157	6 036	2 121
13051023	Grammow .....	.	.	.	.	.	.
13051028	Hohenfelde .....	34	30 592	30 567	1 390	962	430
13051033	Kassow .....	10	5 171	5 167	527	745	- 217
13051036	Kirch Mulsow .....	9	6 955	6 955	688	813	- 125
13051037	Klein Kussewitz.....	22	3 545	3 547	488	335	154
13051040	Kritzow .....	118	62 877	61 255	10 380	7 662	2 729
13051041	Kröpelin, Stadt .....	177	71 006	70 203	11 045	9 006	2 038
13051042	Kühlungsborn, Stadt .....	438	213 370	211 027	25 044	16 172	8 872
13051043	Lambrechtshagen .....	131	57 864	57 484	10 296	7 771	2 525
13051045	Mandelshagen .....	9	1 526	1 523	211	103	108
13051046	Mönchshagen .....	35	17 124	17 057	2 153	2 129	24
13051047	Neubukow, Stadt .....	130	60 699	60 630	9 182	7 138	2 044
13051049	Nienhagen .....	91	22 127	22 043	3 099	1 912	1 188
13051050	Nustrow .....	.	.	.	.	.	.
13051051	Papendorf.....	99	35 368	35 298	4 737	3 755	982
13051053	Pölchow.....	31	10 003	9 999	1 878	1 367	512
13051054	Poppendorf.....	22	24 331	23 939	4 038	3 176	861
13051059	Reddelich .....	26	5 978	5 964	950	653	297
13051062	Rerik, Stadt.....	148	128 841	128 384	22 733	19 888	2 853
13051063	Retschow.....	35	17 901	17 896	2 170	1 701	469
13051064	Roggentin .....	123	132 649	131 957	21 081	17 557	3 610
13051066	Rövershagen .....	74	45 843	44 631	6 754	4 683	2 071
13051067	Rukieten .....	.	.	.	.	.	.
13051068	Sanitz .....	171	73 458	72 549	9 242	6 741	2 501
13051086	Satow .....	220	80 678	80 459	11 969	10 646	1 325
13051071	Schwaan, Stadt.....	151	59 939	57 573	7 288	6 334	954
13051072	Selpin .....	16	2 479	2 479	314	293	21
13051073	Stäbelow.....	83	62 984	62 649	10 289	7 262	3 027
13051074	Steffenshagen .....	24	23 868	23 731	3 901	3 409	496
13051075	Steinfeld .....	27	5 918	5 917	775	636	139
13051076	Stubbendorf .....	.	.	.	.	.	.
13051077	Tessin, Stadt.....	138	63 265	62 902	11 175	8 068	3 107
13051078	Thelkow .....	18	9 283	9 059	1 205	1 469	- 264
13051079	Thulendorf .....	37	9 464	9 458	1 320	1 525	- 205
13051080	Vorbeck .....	.	.	.	.	.	.
13051082	Wiendorf .....	19	4 378	4 362	768	490	278
13051083	Wittenbeck.....	51	15 105	15 093	2 347	6 996	- 4 650
13051084	Zarnewan .....	15	3 423	3 414	577	492	85
13051085	Ziesendorf.....	52	12 780	12 096	1 887	1 645	242



Noch: 4. Umsatzsteuerpflichtige und deren steuerbarer Umsatz und Umsatzsteuer-Vorauszahlung 2010  
nach Gemeinden

Gemeinde- schlüssel	Kreisfreie Stadt Landkreis Gemeinde Land	Steuer- pflichtige	Steuerbarer Umsatz		Umsatzsteuer vor Abzug der Vorsteuer	Abziehbare Vorsteuer	Umsatz- steuer- Voraus- zahlung
			insgesamt	dar. Liefe- rungen und Leistungen			
		Anzahl	1 000 EUR				
<b>13052000</b>	<b>Demmin .....</b>	<b>2 310</b>	<b>2 871 790</b>	<b>2 753 527</b>	<b>370 240</b>	<b>323 971</b>	<b>46 388</b>
13052001	Alt Tellin.....	12	4 089	4 089	533	457	76
13052002	Altenhagen .....	.	.	.	.	.	.
13052003	Altentreptow, Stadt .....	223	168 954	168 030	19 369	18 550	817
13052004	Bartow .....	14	5 824	5 824	661	728	- 66
13052005	Basedow.....	15	4 467	4 459	540	744	- 203
13052007	Beggerow .....	7	3 845	3 845	403	584	- 181
13052008	Bentzin .....	24	13 492	13 385	1 629	1 541	- 89
13052093	Borrentin.....	20	7 810	7 810	1 154	1 193	- 39
13052010	Bredenfelde.....	8	2 042	2 038	203	275	- 72
13052011	Breesen .....	29	35 116	35 116	6 219	7 893	- 1 674
13052012	Breest.....	.	.	.	.	.	.
13052013	Briggow .....	11	1 389	1 389	193	188	- 5
13052015	Burow .....	31	17 681	16 986	2 325	2 527	- 202
13052016	Daberkow .....	12	3 057	3 055	416	252	- 164
13052017	Dargun, Stadt .....	125	210 571	181 111	31 389	23 154	- 8 253
13052018	Demmin, Hansestadt .....	346	219 928	219 489	34 168	26 862	- 7 307
13052019	Duckow.....	5	4 122	4 122	559	504	- 55
13052020	Düvier .....	11	5 188	5 188	449	786	- 338
13052021	Faulenrost.....	17	6 950	6 940	780	891	- 111
13052022	Gielow .....	40	12 320	12 320	1 831	1 477	- 356
13052024	Gnevkow .....	12	3 970	3 408	613	421	- 192
13052025	Golchen .....	5	897	897	78	153	- 74
13052026	Görmin.....	22	12 452	12 341	1 674	1 407	- 267
13052028	Grammentin.....	6	1 482	1 481	69	204	- 135
13052029	Grapzow .....	8	4 596	4 596	468	502	- 34
13052030	Grischow .....	9	5 812	5 736	585	626	- 41
13052032	Groß Teetzleben.....	23	7 554	7 550	1 207	894	- 313
13052033	Gültz.....	8	1 382	1 339	127	211	- 84
13052034	Gülzow .....	8	1 985	1 985	224	213	- 11
13052035	Hohenbollentin.....	.	.	.	.	.	.
13052094	Hohenmocker .....	9	16 684	16 492	2 499	1 882	- 617
13052038	Ivenack.....	24	29 701	29 658	4 042	3 940	- 102
13052039	Jarmen, Stadt .....	95	52 312	52 021	7 499	6 660	- 839
13052040	Jürgenstorf.....	27	22 607	22 605	3 440	3 191	- 251
13052054	Kentzlin.....	.	.	.	.	.	.
13052042	Kittendorf .....	11	2 495	2 494	413	233	- 180
13052095	Kletzin.....	17	7 834	7 767	1 350	1 028	- 322
13052044	Knorrendorf.....	21	11 450	11 450	1 937	1 834	- 103
13052045	Kriesow.....	9	5 233	5 222	689	609	- 81
13052046	Kruckow.....	11	29 667	29 255	4 491	4 235	- 257
13052047	Kummerow .....	19	11 911	11 901	1 333	1 333	- 1
13052048	Lindenberg.....	7	4 410	4 404	573	688	- 115
13052049	Loitz, Stadt.....	117	50 010	49 785	6 550	5 502	- 1 066
13052050	Malchin, Stadt.....	244	353 548	343 701	40 507	32 766	- 7 787
13052051	Meesiger.....	11	2 530	2 530	305	354	- 49
13052053	Mölln.....	15	5 555	5 550	612	745	- 133
13052055	Neukalen, Stadt .....	61	29 512	29 269	5 101	3 825	- 1 276
13052056	Nossendorf .....	17	7 027	7 027	835	828	- 7
13052059	Pripsleben.....	7	3 879	3 878	385	562	- 177
13052063	Ritzerow .....	16	4 671	4 670	694	639	- 54
13052064	Röckwitz .....	16	17 539	17 538	3 162	2 310	- 852
13052065	Rosenow .....	36	39 675	39 674	6 327	4 660	- 1 667
13052067	Sarow .....	16	5 816	5 800	632	1 099	- 467
13052098	Sassen-Trantow.....	35	19 540	19 515	2 497	2 032	- 495
13052070	Schönfeld .....	8	3 340	3 340	332	355	- 23
13052071	Siedenbollentin .....	14	6 409	6 409	1 089	1 080	- 10
13052096	Siedenbrünzow .....	21	10 037	9 589	1 482	1 278	- 203
13052073	Sommersdorf .....	11	1 906	1 901	284	375	- 91
13052074	Stavenhagen, Reuterstadt .....	193	1 280 677	1 206 917	153 241	137 211	- 16 029
13052078	Tutow.....	32	23 337	23 245	3 992	3 409	- 584
13052079	Tützpatz.....	14	5 840	5 840	747	627	- 120
13052097	Utzedel .....	16	2 397	2 392	260	311	- 51
13052082	Verchen .....	9	1 363	1 363	216	117	- 100
13052083	Völschow .....	6	2 427	2 376	212	303	- 91
13052085	Warrenzin .....	7	6 031	6 031	577	732	- 156
13052086	Werder.....	13	3 694	3 683	542	401	- 141

Noch: 4. Umsatzsteuerpflichtige und deren steuerbarer Umsatz und Umsatzsteuer-Vorauszahlung 2010  
nach Gemeinden

Gemeinde- schlüssel	Kreisfreie Stadt Landkreis Gemeinde Land	Steuer- pflichtige	Steuerbarer Umsatz		Umsatzsteuer vor Abzug der Vorsteuer	Abziehbare Vorsteuer	Umsatz- steuer- Voraus- zahlung
			insgesamt	dar. Liefe- rungen und Leistungen			
		Anzahl	1 000 EUR				
13052087	Wildberg .....	20	3 680	3 653	512	441	71
13052088	Wolde .....	33	15 840	15 822	2 466	2 541	- 75
13052092	Zettemin .....	7	1 384	1 384	203	201	1
<b>13053000</b>	<b>Güstrow .....</b>	<b>3 065</b>	<b>2 092 283</b>	<b>2 058 710</b>	<b>300 774</b>	<b>244 321</b>	<b>56 504</b>
13053002	Alt Sührkow .....	7	3 826	3 783	344	584	- 240
13053003	Altkalen .....	15	10 412	10 369	1 406	1 409	- 3
13053004	Baumgarten .....	22	4 071	4 071	551	542	30
13053005	Behren-Lübchin .....	17	10 044	9 829	883	1 686	- 803
13053007	Bernitt .....	41	23 663	22 048	2 303	2 363	- 60
13053008	Boddin .....	9	7 971	7 971	769	810	- 42
13053013	Bützow, Stadt .....	231	112 404	112 069	17 581	12 199	5 382
13053015	Dahmen .....	20	3 284	3 284	544	529	16
13053016	Dalkendorf .....	9	9 047	9 045	1 196	822	374
13053017	Diekhof .....	33	6 095	6 085	783	777	7
13053102	Dobbin-Linstow .....	25	27 686	26 916	3 848	2 851	998
13053103	Dolgen am See .....	25	7 833	7 826	1 185	883	302
13053019	Dreetz .....	10	1 264	1 264	147	166	- 19
13053020	Finkenthal .....	18	47 129	45 216	3 509	4 165	- 641
13053021	Glaseswitz .....	7	1 954	1 954	350	244	106
13053022	Gnoien, Stadt .....	94	41 840	40 828	6 323	4 967	1 355
13053026	Groß Roge .....	16	11 085	11 014	1 623	1 587	36
13053027	Groß Schwiesow .....	4	458	328	57	7	50
13053028	Groß Wokern .....	38	22 383	22 239	3 766	2 870	896
13053029	Groß Wüstenfelde .....	26	14 679	14 462	1 599	1 367	236
13053104	Gülzow-Prüzen .....	55	25 161	25 040	4 074	2 858	1 215
13053031	Güstrow, Stadt .....	853	580 524	575 542	93 226	63 603	29 622
13053032	Gutow .....	34	8 430	8 325	1 558	1 082	476
13053033	Hohen Demzin .....	13	3 596	3 540	503	420	83
13053034	Hohen Spreng .....	18	1 840	1 768	287	199	88
13053035	Hoppenrade .....	28	3 879	3 877	625	519	106
13053036	Jördenstorf .....	23	28 228	26 860	4 348	3 811	536
13053037	Jürgenshagen .....	58	33 471	33 471	6 013	5 072	941
13053039	Klein Belitz .....	28	13 526	13 525	1 559	1 779	- 220
13053041	Klein Uphal .....	11	1 995	1 985	298	434	- 136
13053043	Krakow am See, Stadt .....	155	54 202	53 910	7 410	6 158	1 251
13053044	Kuchelmiß .....	32	18 416	18 405	2 039	1 952	87
13053045	Kuhs .....	19	4 245	4 234	645	428	218
13053047	Laage, Stadt .....	182	237 751	228 090	34 265	29 819	4 448
13053048	Lalendorf .....	102	65 965	63 927	11 049	8 068	2 990
13053049	Langhagen .....	24	9 326	9 318	1 363	1 620	- 256
13053050	Lelkendorf .....	15	6 188	6 188	575	877	- 302
13053054	Lohmen .....	38	45 985	45 899	6 513	6 473	40
13053056	Lühburg .....	6	1 166	1 166	200	112	88
13053057	Lüssow .....	28	9 748	9 745	1 046	1 189	- 143
13053060	Mistorf .....	17	9 246	8 902	1 671	993	677
13053062	Mühl Rosin .....	39	9 880	9 867	1 488	1 081	407
13053067	Penzin .....	6	1 369	1 369	281	201	79
13053068	Plaaz .....	23	8 978	8 975	1 169	1 173	- 4
13053109	Prebberede .....	18	3 730	3 729	373	486	- 113
13053075	Reimershagen .....	11	4 134	4 125	512	435	78
13053078	Rühn .....	26	11 315	11 209	1 577	1 131	446
13053080	Sarmstorf .....	16	7 706	7 704	961	876	85
13053105	Schorssow .....	17	4 232	4 232	513	508	4
13053106	Schwasdorf .....	12	5 082	5 082	478	594	- 117
13053083	Steinhagen .....	26	26 018	25 762	3 735	3 443	292
13053107	Sukow-Levitzow .....	15	5 708	5 708	665	792	- 128
13053086	Tarnow .....	32	13 006	12 566	1 755	1 630	125
13053087	Teterow, Stadt .....	304	410 722	405 717	52 972	47 574	5 397
13053088	Thürkow .....	10	12 370	10 483	1 325	982	343
13053091	Walkendorf .....	11	7 711	7 706	705	1 217	- 512
13053092	Wardow .....	29	9 366	9 366	1 269	1 221	48
13053093	Warnkenhagen .....	9	4 047	4 011	365	440	- 75
13053094	Warnow .....	27	8 734	8 627	1 518	1 349	169
13053095	Wasdow .....	6	2 141	2 141	166	248	- 82
13053098	Zehna .....	14	4 531	4 531	646	485	161
13053099	Zepelin .....	8	1 482	1 482	268	157	111

Noch: 4. Umsatzsteuerpflichtige und deren steuerbarer Umsatz und Umsatzsteuer-Vorauszahlung 2010  
nach Gemeinden

Gemeinde- schlüssel	Kreisfreie Stadt Landkreis Gemeinde Land	Steuer- pflichtige	Steuerbarer Umsatz		Umsatzsteuer vor Abzug der Vorsteuer	Abziehbare Vorsteuer	Umsatz- steuer- Voraus- zahlung
			insgesamt	dar. Liefe- rungen und Leistungen			
		Anzahl	1 000 EUR				
<b>13054000</b>	<b>Ludwigslust.....</b>	<b>4 006</b>	<b>3 247 319</b>	<b>3 101 795</b>	<b>443 808</b>	<b>369 484</b>	<b>74 327</b>
13054001	Alt Krenzlin .....	13	4 134	4 116	357	742	- 386
13054002	Alt Zachun .....	7	1 329	1 329	204	106	97
13054003	Balow.....	9	1 103	1 103	135	123	12
13054004	Bandenitz .....	21	22 433	18 887	2 503	2 456	47
13054007	Belsch.....	5	1 262	1 262	190	160	31
13054127	Bengerstorf.....	17	3 569	3 543	435	358	77
13054009	Besitz.....	13	2 349	2 349	212	260	- 48
13054010	Blievenstorf.....	10	5 313	5 313	619	572	47
13054011	Bobzin .....	11	22 184	21 015	3 332	2 658	657
13054013	Boizenburg/ Elbe, Stadt .....	264	200 025	188 624	26 943	22 952	3 991
13054014	Brahlstorf .....	24	17 943	17 728	2 915	2 354	561
13054015	Brenz.....	19	179 672	173 566	13 305	15 580	- 2 275
13054016	Bresegard bei Picher .....	17	6 039	5 956	666	902	- 236
13054017	Bresegard bei Eldena .....	3	21 937	21 676	2 232	2 858	- 626
13054018	Brunow .....	15	6 386	6 380	813	760	54
13054021	Dambeck .....	12	20 427	20 412	3 496	1 773	1 723
13054022	Dersenow .....	13	3 724	3 711	558	430	128
13054024	Dömitz, Stadt.....	99	68 110	62 053	7 678	8 204	- 526
13054027	Dümmer.....	56	12 160	11 781	1 996	1 249	747
13054028	Eldena .....	57	37 761	31 887	3 834	3 422	411
13054030	Gallin .....	27	107 308	105 030	18 345	8 749	9 596
13054031	Gammelin .....	10	2 756	2 671	362	575	- 213
13054034	Göhlen.....	7	5 822	5 822	557	609	- 51
13054035	Gorlosen.....	14	1 681	1 674	295	232	64
13054037	Grabow, Stadt.....	210	197 925	186 224	24 049	22 758	1 290
13054125	Grebs-Niendorf .....	17	7 250	7 241	718	1 076	- 358
13054039	Gresse.....	17	4 360	4 360	627	529	98
13054040	Greven.....	28	16 619	16 021	1 700	2 001	- 301
13054041	Groß Krams.....	5	696	696	120	89	31
13054042	Groß Laasch.....	34	14 060	14 059	2 422	1 223	1 199
13054043	Hagenow, Stadt .....	362	298 003	293 709	39 527	33 782	5 744
13054045	Holthusen .....	44	27 353	27 175	4 813	3 349	1 465
13054046	Hoort.....	16	4 181	4 127	461	569	- 108
13054047	Hülseburg .....	8	2 471	2 471	360	443	- 82
13054049	Karenz.....	7	658	658	90	59	31
13054051	Karstädt.....	13	1 501	1 500	194	167	27
13054052	Kirch Jesar.....	15	3 448	3 418	383	391	- 8
13054054	Klein Rogahn .....	55	6 220	6 217	964	642	322
13054056	Kogel .....	25	5 003	5 001	784	597	186
13054057	Körchow .....	27	15 693	15 625	2 216	1 785	431
13054058	Kremmin.....	13	28 554	28 502	4 853	4 938	- 85
13054060	Kuhstorf.....	35	7 345	7 335	1 059	980	79
13054063	Lehsen.....	18	5 435	5 434	956	629	327
13054064	Leussow .....	4	1 224	1 224	176	97	79
13054065	Lübese.....	47	70 203	69 701	12 120	9 913	2 207
13054066	Lüblow.....	10	2 063	2 045	250	225	26
13054067	Lübtheen, Stadt .....	115	40 975	40 908	6 299	4 284	2 016
13054069	Ludwigslust, Stadt.....	479	332 868	327 736	47 548	37 301	10 247
13054126	Lüttow-Valluhn.....	32	133 894	122 031	16 291	15 744	547
13054071	Malk Göhren.....	18	4 009	3 804	667	407	260
13054072	Malliß.....	33	6 912	6 901	1 130	740	390
13054074	Milow .....	10	2 539	2 539	482	295	188
13054075	Möllenbeck .....	-	-	-	-	-	-
13054076	Moraas .....	12	1 725	1 725	292	202	90
13054077	Muchow .....	8	3 713	3 713	424	411	13
13054078	Neu Gülze.....	19	9 164	9 006	1 209	930	279
13054079	Neu Kaliß.....	58	30 850	30 783	4 918	3 236	1 682
13054081	Neustadt-Glewe, Stadt.....	230	151 832	149 682	22 891	18 776	4 115
13054083	Nostorf.....	10	2 769	2 769	351	334	17
13054084	Pampow .....	95	49 589	48 108	7 637	5 304	2 333
13054086	Pätow-Steegen .....	16	5 772	5 713	901	621	280
13054087	Picher.....	18	6 608	6 607	886	757	129
13054089	Prislich.....	22	7 737	7 710	946	718	228
13054090	Pritzier.....	15	10 668	10 636	1 441	1 204	237
13054091	Rastow .....	73	28 281	28 115	4 177	3 533	643
13054092	Redefin.....	21	7 223	7 217	839	975	- 136

Noch: 4. Umsatzsteuerpflichtige und deren steuerbarer Umsatz und Umsatzsteuer-Vorauszahlung 2010  
nach Gemeinden

Gemeinde- schlüssel	Kreisfreie Stadt Landkreis Gemeinde Land	Steuer- pflichtige	Steuerbarer Umsatz		Umsatzsteuer vor Abzug der Vorsteuer	Abziehbare Vorsteuer	Umsatz- steuer- Voraus- zahlung
			insgesamt	dar. Liefe- rungen und Leistungen			
		Anzahl	1 000 EUR				
13054095	Schossin.....	11	2 504	2 504	278	276	2
13054096	Schwanheide.....	18	5 742	5 739	938	696	242
13054097	Setzin.....	14	3 288	3 288	473	371	102
13054098	Steesow.....	4	8 968	8 955	679	1 261	- 582
13054099	Stralendorf.....	44	18 960	18 540	2 959	2 589	369
13054100	Strohkirchen.....	7	1 704	1 704	297	229	68
13054101	Sülstorf.....	25	3 284	3 279	525	282	243
13054102	Teldau.....	19	6 748	6 714	1 008	836	172
13054103	Tessin b. Boizenburg.....	14	6 466	6 315	1 202	928	274
13054106	Toddin.....	15	24 628	24 548	5 141	2 588	2 552
13054107	Uelitz.....	11	1 174	1 174	207	199	8
13054109	Vellahn.....	93	60 167	56 139	9 331	6 611	2 721
13054110	Vielank.....	42	12 710	12 556	1 726	1 325	402
13054111	Warlitz.....	12	2 452	2 452	286	433	- 148
13054112	Warlow.....	16	14 912	14 294	2 647	2 346	301
13054113	Warsow.....	24	4 354	4 353	454	489	- 27
13054117	Wittenburg, Stadt.....	220	410 506	373 704	52 380	47 908	4 472
13054124	Wittendörp.....	86	154 357	137 270	27 086	19 428	7 660
13054118	Wittenförden.....	89	43 384	41 235	7 429	4 613	2 816
13054119	Wöbbelin.....	35	22 242	21 125	2 235	2 088	146
13054121	Zarrentin am Schaalsee, Stadt.....	150	121 425	115 072	15 865	13 390	2 480
13054122	Zierzow.....	16	3 727	3 708	401	411	- 10
13054123	Zülow.....	4	792	792	108	84	24
<b>13055000</b>	<b>Mecklenburg-Strelitz.....</b>	<b>2 544</b>	<b>1 176 694</b>	<b>1 160 060</b>	<b>170 393</b>	<b>134 495</b>	<b>35 919</b>
13055002	Beseritz.....	5	2 745	2 745	328	415	- 87
13055003	Blankenhof.....	24	8 727	8 675	1 171	939	233
13055004	Blankensee.....	35	11 867	11 863	1 373	1 491	- 118
13055005	Blumenholz.....	20	3 866	3 865	491	387	104
13055008	Brunn.....	36	8 731	8 729	1 234	1 110	121
13055009	Burg Stargard, Stadt.....	162	56 129	55 844	8 900	6 690	2 210
13055010	Cammin.....	7	2 593	2 593	205	239	- 34
13055011	Carpin.....	22	7 215	7 214	1 010	620	389
13055012	Cölpin.....	18	17 447	17 328	1 967	1 368	599
13055088	Datzetal.....	33	10 452	10 396	1 201	1 321	- 121
13055085	Eichhorst.....	8	7 175	7 175	1 039	839	200
13055082	Feldberger Seenlandschaft.....	203	53 733	53 000	7 744	6 134	1 610
13055020	Friedland, Stadt.....	201	86 320	84 678	13 592	9 799	3 816
13055089	Galenbeck.....	23	9 636	9 636	873	965	- 91
13055021	Genzkow.....	.	.	.	.	.	.
13055022	Glienke.....	.	.	.	.	.	.
13055023	Godendorf.....	7	557	552	111	71	40
13055083	Groß Miltzow.....	16	6 998	6 998	776	752	25
13055028	Groß Nemerow.....	55	20 531	20 519	2 631	1 929	703
13055029	Grünow.....	6	364	364	48	51	- 3
13055084	Helpt.....	11	11 273	11 269	1 754	1 578	176
13055032	Hohenzieritz.....	9	5 487	5 487	540	602	- 61
13055033	Holldorf.....	20	4 893	4 875	662	510	152
13055035	Klein Vielen.....	17	3 877	3 877	634	422	212
13055037	Kratzeburg.....	16	3 909	3 860	628	539	90
13055039	Kublank.....	5	1 585	1 584	215	159	56
13055087	Lindetal.....	32	12 058	12 048	1 787	1 547	241
13055043	Mildenitz.....	9	3 801	3 800	550	438	112
13055044	Mirow, Stadt.....	149	56 581	56 467	8 198	6 698	1 500
13055045	Möllenbeck.....	19	7 057	7 057	801	641	160
13055046	Neddemin.....	14	4 364	4 364	673	465	209
13055047	Neetzka.....	.	.	.	.	.	.
13055049	Neuenkirchen.....	24	5 694	5 691	792	588	204
13055050	Neustrelitz, Stadt.....	690	389 855	383 243	61 691	43 447	18 244
13055051	Neverin.....	37	21 339	21 297	3 732	2 167	1 565
13055053	Petersdorf.....	.	.	.	.	.	.
13055054	Pragsdorf.....	9	13 714	13 184	930	1 890	- 960
13055055	Priepert.....	13	2 524	2 519	451	311	141
13055058	Roggentin.....	24	3 054	3 042	418	392	26
13055061	Schönbeck.....	13	4 912	4 912	508	546	- 37
13055062	Schönhausen.....	10	875	875	139	92	47
13055090	Sponholz.....	26	7 135	6 929	1 039	810	229

Noch: 4. Umsatzsteuerpflichtige und deren steuerbarer Umsatz und Umsatzsteuer-Vorauszahlung 2010  
nach Gemeinden

Gemeinde- schlüssel	Kreisfreie Stadt Landkreis Gemeinde Land	Steuer- pflichtige	Steuerbarer Umsatz		Umsatzsteuer vor Abzug der Vorsteuer	Abziehbare Vorsteuer	Umsatz- steuer- Voraus- zahlung
			insgesamt	dar. Liefe- rungen und Leistungen			
		Anzahl	1 000 EUR				
13055066	Staven .....	15	4 377	4 375	929	721	208
13055069	Trollenhagen.....	49	116 475	112 136	14 533	15 138	- 605
13055070	Userin .....	38	10 243	10 237	1 285	835	450
13055071	Voigtsdorf .....	4	623	623	42	23	20
13055074	Wesenberg, Stadt.....	120	34 279	33 591	5 331	3 924	1 407
13055076	Woggersin .....	19	2 477	2 477	433	241	192
13055086	Wokuhl-Dabelow.....	20	3 200	3 190	531	423	108
13055078	Woldegk, Stadt .....	141	97 016	96 021	12 400	10 717	1 685
13055079	Wulkenzin .....	56	13 854	13 817	2 051	1 705	347
13055080	Wustrow .....	29	4 072	4 066	504	347	157
13055081	Zirzow.....	11	1 445	1 409	160	188	- 28
<b>13056000</b>	<b>Müritz.....</b>	<b>2 558</b>	<b>1 602 587</b>	<b>1 562 853</b>	<b>224 057</b>	<b>189 260</b>	<b>34 806</b>
13056004	Alt Schwerin.....	22	26 127	25 897	4 479	2 824	1 655
13056005	Altenhof .....	15	22 154	21 116	1 234	2 512	- 1 278
13056006	Ankershagen .....	20	7 184	7 127	862	800	63
13056007	Bollewick .....	40	17 050	17 019	2 312	2 110	203
13056008	Buchholz.....	10	814	814	148	71	77
13056009	Bütow .....	18	14 426	14 343	2 060	2 193	- 132
13056010	Fincken.....	16	3 153	3 142	362	627	- 265
13056076	Fünfseen .....	37	8 304	8 279	1 015	937	78
13056011	Göhren-Lebbin.....	42	15 188	15 131	2 161	1 779	383
13056012	Gotthun.....	15	5 233	5 233	626	548	78
13056013	Grabow-Below .....	4	1 345	1 345	164	230	- 66
13056014	Grabowhöfe .....	35	7 422	7 342	1 054	1 069	- 15
13056015	Groß Dratow .....	9	2 374	2 374	301	246	55
13056017	Groß Gievitze .....	19	4 810	4 480	641	497	145
13056018	Groß Kelle .....	.	.	.	.	.	.
13056019	Groß Plasten .....	27	7 867	7 845	1 335	910	425
13056022	Hinrichshagen.....	5	597	597	53	125	- 72
13056023	Hohen Wangelin .....	24	76 433	75 175	7 754	7 469	285
13056024	Jabel.....	25	4 184	4 183	629	837	- 208
13056027	Kargow .....	24	9 044	8 963	1 328	1 072	255
13056028	Kieve .....	.	.	.	.	.	.
13056029	Klein Lukow .....	11	3 617	3 617	514	574	- 60
13056030	Klink .....	55	25 400	25 168	2 352	1 777	576
13056031	Klocksın .....	7	4 454	4 218	793	718	75
13056033	Krukow .....	8	1 098	1 096	144	119	25
13056077	Lansen-Schönau.....	14	3 379	3 379	469	456	18
13056035	Lapitz.....	.	.	.	.	.	.
13056036	Lärz .....	24	6 792	6 790	739	1 592	- 852
13056037	Leizen.....	17	27 512	26 982	3 907	3 575	331
13056039	Ludorf .....	28	17 740	16 329	2 524	2 113	414
13056041	Malchow, Stadt.....	258	168 640	164 416	27 257	21 989	5 267
13056042	Mallin .....	10	2 488	2 469	331	326	4
13056044	Massow .....	10	2 230	2 230	417	239	178
13056045	Melz.....	14	2 919	2 838	344	417	- 73
13056047	Möllenhagen .....	61	150 828	148 246	26 423	20 912	5 511
13056049	Moltzow .....	10	4 923	4 923	657	584	73
13056050	Neu Gaarz .....	3	1 207	1 207	211	95	117
13056051	Nossentiner Hütte .....	26	6 210	6 064	1 121	615	506
13056052	Penkow.....	14	7 523	7 161	1 323	930	393
13056053	Penzlin, Stadt .....	118	60 726	59 246	10 050	8 324	1 726
13056054	Priborn.....	19	8 143	8 133	1 073	1 057	15
13056055	Puchow.....	.	.	.	.	.	.
13056056	Rechlin .....	68	24 094	23 533	3 870	2 752	1 118
13056057	Röbel/Müritz, Stadt .....	219	99 552	98 625	16 641	11 744	4 898
13056060	Schloen .....	22	3 723	3 694	549	405	144
13056061	Schwarz.....	17	7 541	7 489	1 048	1 178	- 130
13056062	Schwinkendorf .....	13	4 807	4 807	571	745	- 174
13056063	Sietow.....	36	16 504	16 470	2 653	2 023	631
13056064	Silz .....	18	5 193	5 184	846	698	148
13056065	Stuer.....	11	1 323	1 322	140	291	- 151
13056066	Torgelow am See.....	9	537	537	74	43	31
13056067	Varchentin .....	12	3 048	3 048	313	484	- 171
13056068	Vielist.....	29	15 885	15 833	2 434	2 148	286
13056069	Vipperow .....	20	3 445	3 396	388	404	- 16

Noch: 4. Umsatzsteuerpflichtige und deren steuerbarer Umsatz und Umsatzsteuer-Vorauszahlung 2010  
nach Gemeinden

Gemeinde- schlüssel	Kreisfreie Stadt Landkreis Gemeinde Land	Steuer- pflichtige	Steuerbarer Umsatz		Umsatzsteuer vor Abzug der Vorsteuer	Abziehbare Vorsteuer	Umsatz- steuer- Voraus- zahlung
			insgesamt	dar. Liefe- rungen und Leistungen			
		Anzahl	1 000 EUR				
13056070	Vollrathsruehe .....	9	1 249	1 246	209	179	30
13056071	Walow.....	14	4 516	4 515	579	540	39
13056072	Waren (Müritz), Stadt.....	883	655 663	632 764	82 367	70 754	11 613
13056073	Wredenhagen .....	23	6 193	6 193	1 072	691	381
13056074	Zepkow.....	8	2 165	2 165	335	147	188
13056075	Zislow .....	14	2 446	2 443	255	215	40
<b>13057000</b>	<b>Nordvorpommern .....</b>	<b>3 946</b>	<b>2 105 301</b>	<b>2 057 953</b>	<b>300 688</b>	<b>243 528</b>	<b>57 289</b>
13057102	Ahrenshagen-Daskow.....	92	105 307	99 305	13 170	13 201	- 31
13057002	Ahrenshoop .....	94	48 904	48 328	6 945	4 347	2 599
13057005	Altenpleen.....	29	6 650	6 650	715	900	- 185
13057006	Bad Sülze, Stadt.....	61	20 522	19 809	3 417	2 549	868
13057008	Bartelshagen II b. Barth .....	13	4 468	4 468	732	646	86
13057009	Barth, Stadt.....	282	147 837	140 623	23 507	16 180	7 415
13057013	Born a. Darß .....	84	16 676	16 516	2 302	1 735	567
13057020	Dettmannsdorf .....	37	35 791	34 896	4 061	3 977	83
13057021	Deyelsdorf .....	13	6 579	6 351	1 129	1 010	119
13057022	Dierhagen .....	99	33 389	33 348	4 240	2 678	1 562
13057098	Divitz-Spoldershagen.....	11	11 205	11 205	1 706	1 771	- 69
13057024	Drechow .....	13	1 948	1 923	235	464	- 229
13057026	Eixen .....	28	8 479	8 472	1 164	1 059	104
13057027	Elmenhorst .....	16	6 029	6 022	635	558	78
13057028	Franzburg, Stadt.....	35	20 642	20 610	2 888	2 474	414
13057029	Fuhrendorf .....	38	7 247	7 245	1 354	960	395
13057030	Glewitz.....	14	5 266	5 265	583	666	- 84
13057031	Grammendorf .....	14	8 063	8 047	969	923	46
13057032	Gransebieth.....	14	1 495	1 495	240	101	140
13057099	Gremersdorf-Buchholz.....	14	3 168	3 168	465	516	- 50
13057036	Grimmen, Stadt.....	271	324 873	311 824	44 006	37 443	6 563
13057037	Groß Kordshagen .....	14	5 022	5 022	418	650	- 206
13057038	Groß Mohrdorf .....	24	3 286	3 279	539	377	162
13057040	Hugoldsdorf .....	3	2 436	2 435	222	240	- 18
13057041	Jakobsdorf .....	7	2 738	2 738	328	316	12
13057043	Karnin .....	7	2 725	2 622	488	329	159
13057101	Kenz-Küstrow .....	9	2 011	2 007	229	205	23
13057047	Klausdorf .....	17	3 692	3 692	465	340	128
13057049	Kramerhof.....	60	30 525	30 425	4 405	3 764	640
13057051	Kummerow .....	10	2 950	2 944	332	239	93
13057103	Lindholz .....	21	5 359	5 249	797	691	106
13057054	Löbnitz.....	24	12 497	12 321	1 319	1 363	- 44
13057055	Lüdershagen.....	19	6 257	6 257	766	965	- 199
13057056	Lüssow .....	60	65 001	64 634	11 500	8 568	2 932
13057057	Marlow, Stadt.....	179	171 781	169 615	30 446	23 521	6 926
13057100	Millienhagen-Oebelitz .....	7	7 449	7 449	554	631	- 77
13057060	Neu Bartelshagen .....	7	2 367	2 367	195	247	- 52
13057062	Niepars .....	81	49 496	48 998	8 287	6 727	1 565
13057064	Pantelitz.....	20	8 362	8 362	1 094	905	189
13057065	Papenhagen .....	13	8 258	8 257	983	880	103
13057067	Preetz .....	19	5 917	5 831	645	594	51
13057068	Prerow .....	238	49 940	49 561	7 084	4 745	2 339
13057069	Prohn .....	49	12 176	12 172	1 760	1 289	470
13057070	Pruchten.....	41	5 695	5 655	734	474	260
13057074	Ribnitz-Damgarten, Stadt.....	579	242 152	236 120	38 234	27 823	10 414
13057075	Richtenberg, Stadt.....	46	20 624	20 610	3 036	2 335	701
13057076	Saal .....	36	17 392	17 291	2 975	2 197	784
13057077	Schlemmin.....	12	6 343	6 337	830	655	175
13057079	Semlow.....	17	3 842	3 841	614	408	206
13057081	Splietsdorf.....	14	108 278	108 188	6 666	10 314	- 3 648
13057083	Steinhagen .....	77	19 562	19 044	3 257	1 756	1 501
13057097	Süderholz .....	106	59 532	59 250	7 554	7 889	- 335
13057104	Sundhagen .....	134	49 638	49 584	6 256	5 710	546
13057085	Tribsees, Stadt.....	70	22 496	22 423	2 774	2 552	222
13057086	Trinwillershagen.....	32	9 545	9 342	1 393	1 118	275
13057087	Velgast .....	36	15 173	15 131	2 117	2 063	54
13057088	Weitenhagen .....	5	2 354	2 354	176	266	- 91
13057089	Wendisch Baggendorf.....	23	7 633	7 470	913	1 052	- 138
13057090	Wendorf.....	61	54 019	49 519	8 369	6 106	2 263

Noch: 4. Umsatzsteuerpflichtige und deren steuerbarer Umsatz und Umsatzsteuer-Vorauszahlung 2010  
nach Gemeinden

Gemeinde- schlüssel	Kreisfreie Stadt Landkreis Gemeinde Land	Steuer- pflichtige	Steuerbarer Umsatz		Umsatzsteuer vor Abzug der Vorsteuer	Abziehbare Vorsteuer	Umsatz- steuer- Voraus- zahlung
			insgesamt	dar. Liefe- rungen und Leistungen			
		Anzahl	1 000 EUR				
13057091	Wieck a. Darß .....	68	10 802	10 786	1 638	1 033	605
13057093	Wittenhagen .....	24	13 197	12 781	1 732	1 444	288
13057094	Wustrow .....	102	29 113	28 981	4 260	2 687	1 573
13057095	Zarrendorf.....	33	12 250	12 144	1 883	1 668	215
13057096	Zingst.....	270	110 875	109 293	17 955	12 228	5 726
<b>13058000</b>	<b>Nordwestmecklenburg .....</b>	<b>3 812</b>	<b>3 047 936</b>	<b>2 952 198</b>	<b>390 273</b>	<b>337 346</b>	<b>52 872</b>
13058001	Alt Meteln.....	35	10 894	10 862	1 399	1 306	93
13058003	Bad Kleinen .....	111	47 828	47 630	6 400	5 012	1 388
13058005	Barnekow.....	24	2 557	2 548	447	257	190
13058007	Benz .....	19	3 021	3 021	448	374	74
13058008	Bernstorf.....	15	1 793	1 793	175	236	- 58
13058009	Bibow.....	7	5 234	5 234	437	343	94
13058010	Blowatz.....	36	18 769	17 780	2 501	2 377	104
13058114	Bobitz .....	87	29 257	29 177	4 611	4 449	162
13058012	Boiensdorf .....	25	13 701	13 697	2 285	1 767	521
13058014	Boltenhagen .....	131	56 450	56 058	8 218	4 978	3 239
13058015	Börzow .....	18	1 797	1 797	262	197	64
13058016	Brüsewitz.....	81	68 152	65 759	11 906	9 400	2 505
13058018	Carlow .....	33	13 987	13 957	1 998	1 569	429
13058019	Cramonshagen .....	15	8 226	8 210	1 021	983	38
13058020	Dalberg-Wendelstorf.....	22	5 593	5 590	951	570	382
13058118	Damshagen .....	33	12 232	12 046	1 679	1 517	169
13058022	Dassow, Stadt .....	136	143 648	130 884	21 153	17 367	3 794
13058023	Dechow .....	5	456	455	44	58	- 14
13058025	Dorf Mecklenburg .....	135	78 841	78 606	13 899	10 884	3 015
13058026	Dragun.....	22	11 568	11 562	1 077	1 203	- 126
13058028	Gadebusch, Stadt.....	188	202 921	193 195	36 174	24 043	12 131
13058029	Gägelow .....	115	53 534	52 197	8 823	6 467	2 356
13058030	Glasin .....	18	14 917	14 899	1 549	1 759	- 211
13058031	Gottesgabe.....	26	49 585	49 468	9 288	6 789	2 499
13058032	Grambow.....	21	5 977	5 908	758	679	79
13058034	Grevesmühlen, Stadt.....	333	183 076	182 377	26 995	19 933	7 062
13058035	Grieben.....	3	1 148	1 143	96	136	- 39
13058038	Groß Molzahn.....	14	37 301	37 113	2 840	3 050	- 211
13058041	Groß Siemz .....	18	3 023	3 020	395	359	42
13058042	Groß Stieten .....	19	6 844	6 841	733	587	146
13058045	Hanshagen .....	8	1 600	1 575	212	211	1
13058047	Hohen Viecheln .....	31	7 950	7 882	1 144	800	264
13058116	Hohenkirchen .....	49	13 754	13 748	1 456	1 487	- 29
13058048	Holdorf.....	6	3 230	3 230	258	257	1
13058049	Hornstorf.....	58	57 179	56 992	9 093	8 096	999
13058050	Insel Poel.....	119	35 580	35 489	3 567	2 678	889
13058051	Jesendorf.....	16	7 223	7 223	759	952	- 193
13058113	Kalkhorst .....	45	13 026	12 870	2 117	1 348	769
13058053	Klein Trebbow.....	29	6 845	6 816	1 062	784	279
13058054	Klütz, Stadt.....	130	40 744	40 594	5 319	4 622	698
13058055	Kneese .....	5	1 116	1 116	79	138	- 59
13058056	Köchelstorf.....	8	10 088	10 088	917	982	- 65
13058115	Königsfeld.....	22	14 228	14 207	1 710	1 607	103
13058058	Krembz .....	22	5 534	5 484	795	732	63
13058059	Krusenhagen .....	17	4 029	4 028	504	417	87
13058060	Lockwisch .....	7	1 013	1 013	198	140	58
13058062	Lübberstorf .....	8	342	330	62	27	35
13058063	Lübow.....	65	34 918	34 602	5 413	4 675	738
13058064	Lübstorf .....	61	17 467	17 465	2 215	1 870	345
13058065	Lüdersdorf .....	114	47 330	46 341	7 666	6 179	1 487
13058066	Lützwow .....	63	22 281	22 255	3 289	3 276	13
13058067	Mallentin .....	19	22 203	22 167	2 506	2 486	20
13058068	Menzendorf.....	5	1 045	1 045	175	121	55
13058069	Metelsdorf.....	19	11 537	11 537	1 930	1 741	189
13058071	Mühlen Eichsen .....	29	4 692	4 692	843	560	282
13058072	Nesow .....	13	5 951	5 929	1 091	759	332
13058073	Neuburg.....	66	22 214	22 107	2 552	2 407	146
13058074	Neukloster, Stadt.....	121	49 515	49 374	7 177	5 469	1 708
13058075	Niendorf.....	11	2 480	2 472	372	236	136
13058076	Papenhagen .....	7	1 904	1 904	195	221	- 25

Noch: 4. Umsatzsteuerpflichtige und deren steuerbarer Umsatz und Umsatzsteuer-Vorauszahlung 2010  
nach Gemeinden

Gemeinde- schlüssel	Kreisfreie Stadt Landkreis Gemeinde Land	Steuer- pflichtige	Steuerbarer Umsatz		Umsatzsteuer vor Abzug der Vorsteuer	Abziehbare Vorsteuer	Umsatz- steuer- Voraus- zahlung
			insgesamt	dar. Liefe- rungen und Leistungen			
		Anzahl	1 000 EUR				
13058078	Passee .....	3	704	496	130	81	49
13058079	Perlin .....	11	1 010	1 010	115	102	13
13058080	Pingelshagen .....	21	3 053	3 053	553	395	158
13058081	Plüschow .....	13	3 573	3 563	434	1 158	- 724
13058082	Pokrent .....	13	4 877	4 873	748	570	178
13058084	Rehna, Stadt .....	85	69 504	65 205	7 253	6 364	889
13058086	Rieps .....	10	3 196	3 193	477	429	48
13058087	Roduchelstorf .....	8	1 884	1 881	314	196	119
13058088	Roggendorf .....	29	51 802	51 582	4 334	3 253	1 081
13058089	Roggenstorf .....	15	6 207	6 207	815	740	79
13058090	Rögnitz .....	13	2 486	2 486	314	244	70
13058091	Rüting .....	15	4 208	4 080	441	400	41
13058117	Schildetal .....	28	6 461	6 377	898	745	153
13058093	Schlagsdorf .....	27	3 994	3 994	711	376	336
13058094	Schönberg, Stadt .....	117	236 650	219 087	32 172	26 041	6 135
13058095	Seehof .....	28	4 249	4 231	666	425	241
13058096	Selmsdorf .....	86	174 294	166 168	23 561	21 097	2 465
13058098	Testorf-Steinfurt .....	9	2 044	2 035	261	210	53
13058099	Thandorf .....	10	1 765	1 765	241	201	40
13058100	Upahl .....	48	743 096	713 609	57 191	69 634	- 12 443
13058101	Utecht .....	8	1 062	1 062	106	82	24
13058102	Veelböken .....	18	12 896	11 193	1 112	963	149
13058103	Ventschow .....	13	9 506	9 497	1 364	1 219	145
13058104	Vitense .....	9	1 592	1 592	219	252	- 33
13058105	Warin, Stadt .....	135	112 399	110 604	18 954	15 657	3 299
13058106	Warnow .....	19	3 031	3 030	436	253	183
13058107	Wedendorf .....	7	4 464	4 429	617	393	223
13058108	Zickhusen .....	17	1 932	1 932	270	248	22
13058109	Zierow .....	27	6 218	6 142	646	452	195
13058110	Zurow .....	44	6 796	6 789	931	743	189
13058111	Züsow .....	8	3 635	3 635	750	496	254
<b>13059000</b>	<b>Ostvorpommern .....</b>	<b>3 841</b>	<b>1 920 297</b>	<b>1 890 584</b>	<b>278 168</b>	<b>217 456</b>	<b>60 717</b>
13059002	Anklam, Stadt .....	388	307 171	304 098	45 547	37 816	7 731
13059003	Bandelin .....	16	6 689	6 563	729	597	132
13059005	Bargischow .....	15	11 696	11 696	1 512	1 281	231
13059006	Behrenhoff .....	22	20 531	20 246	3 402	3 088	315
13059007	Benz .....	46	36 536	35 683	5 960	5 280	680
13059008	Blesewitz .....	9	1 255	1 255	131	135	- 4
13059009	Boldekow .....	15	6 017	6 017	684	789	- 106
13059011	Brünzow .....	27	46 764	45 754	4 543	5 065	- 521
13059012	Buddenhagen .....	9	1 812	1 812	337	204	133
13059013	Bugewitz .....	5	184	184	34	19	15
13059014	Buggenhagen .....	9	824	822	142	106	36
13059015	Butzow .....	18	3 652	3 647	462	360	101
13059016	Dargelin .....	16	6 328	6 228	761	766	- 5
13059017	Dargen .....	25	2 972	2 971	446	277	169
13059018	Dersekow .....	31	11 551	11 546	1 488	1 217	271
13059019	Diedrichshagen .....	14	5 025	5 016	560	445	113
13059021	Ducherow .....	57	28 897	28 804	4 335	4 206	130
13059022	Garz .....	7	312	312	42	25	18
13059023	Gribow .....	6	6 410	6 409	1 213	1 025	188
13059025	Groß Kiesow .....	25	10 334	10 296	1 277	1 302	- 25
13059027	Groß Polzin .....	14	2 098	2 089	232	351	- 119
13059028	Gützkow, Stadt .....	76	30 345	30 230	4 683	3 629	1 054
13059029	Hanshagen .....	25	5 686	5 656	387	196	191
13059112	Heringsdorf .....	600	224 362	219 841	31 635	21 569	10 065
13059031	Hinrichshagen .....	24	10 871	10 868	1 532	1 161	371
13059032	Hohendorf .....	39	26 894	25 787	3 361	2 596	765
13059033	Iven .....	.	.	.	.	.	.
13059036	Kamminke .....	7	847	847	117	54	63
13059037	Karlsburg .....	30	6 273	6 210	869	553	316
13059038	Karlshagen .....	107	34 871	33 423	4 229	3 079	1 149
13059039	Katzow .....	22	5 903	5 894	846	803	43
13059040	Kemnitz .....	36	19 895	19 870	3 383	2 552	831
13059041	Klein Bünzow .....	19	11 056	11 054	1 549	1 195	355
13059042	Kölzin .....	.	.	.	.	.	.



Noch: 4. Umsatzsteuerpflichtige und deren steuerbarer Umsatz und Umsatzsteuer-Vorauszahlung 2010  
nach Gemeinden

Gemeinde- schlüssel	Kreisfreie Stadt Landkreis Gemeinde Land	Steuer- pflichtige	Steuerbarer Umsatz		Umsatzsteuer vor Abzug der Vorsteuer	Abziehbare Vorsteuer	Umsatz- steuer- Voraus- zahlung
			insgesamt	dar. Liefe- rungen und Leistungen			
		Anzahl	1 000 EUR				
13059043	Korswandt.....	22	5 364	5 231	892	517	374
13059044	Koserow .....	108	28 227	28 146	3 810	2 697	1 113
13059045	Krien .....	19	11 552	11 519	1 526	1 592	- 66
13059046	Kröslin .....	78	20 741	19 671	2 641	1 885	756
13059047	Krummin .....	11	1 080	1 080	165	93	71
13059048	Krusenfelde .....	.	.	.	.	.	.
13059049	Lassan, Stadt.....	48	14 938	14 834	2 311	1 795	515
13059050	Levenhagen.....	12	4 863	4 858	887	595	292
13059051	Liepen.....	8	2 343	2 321	314	329	- 16
13059052	Loddin.....	75	24 375	24 349	3 269	2 289	981
13059053	Loissin .....	23	4 144	4 125	573	587	- 13
13059055	Lubmin.....	86	44 452	44 440	9 385	6 427	2 958
13059057	Lühmannsdorf.....	27	12 764	12 655	2 245	1 660	585
13059059	Lütow .....	17	3 352	3 352	626	439	187
13059060	Medow.....	6	4 127	4 127	526	713	- 187
13059111	Mellenthin .....	27	7 080	7 077	942	717	225
13059062	Mesekehagen .....	27	25 052	20 250	4 324	2 198	2 127
13059063	Mölschow.....	23	2 707	2 707	416	218	199
13059065	Murchin.....	23	16 799	16 796	1 716	1 530	186
13059066	Neetzow .....	9	4 595	4 595	580	499	80
13059069	Neu Boltenhagen.....	8	2 900	2 900	267	385	- 118
13059070	Neu Kosenow .....	19	4 666	4 552	479	483	- 4
13059071	Neuendorf A .....	5	421	421	43	38	5
13059072	Neuendorf B .....	5	1 412	1 412	184	223	- 39
13059073	Neuenkirchen .....	6	1 616	1 616	167	160	7
13059074	Neuenkirchen .....	71	30 787	29 682	5 492	3 508	1 983
13059075	Peenemünde .....	31	13 534	13 510	1 223	892	331
13059077	Postlow .....	11	4 147	4 125	618	665	- 47
13059078	Pudagla .....	13	6 784	6 779	1 239	845	394
13059080	Putzar .....	4	1 779	1 779	185	263	- 79
13059081	Rankwitz.....	24	4 151	4 000	485	542	- 57
13059084	Rossin .....	5	668	668	129	50	79
13059085	Rubenow .....	26	83 144	83 034	14 213	13 324	890
13059086	Rubkow .....	32	13 756	12 053	1 455	1 295	160
13059087	Sarnow .....	15	5 236	5 200	638	734	- 96
13059088	Sauzin .....	15	5 333	5 324	838	648	190
13059089	Schmatzin.....	.	.	.	.	.	.
13059091	Spantekow.....	31	28 048	27 779	3 629	3 059	570
13059093	Stolpe .....	14	3 830	3 830	397	688	- 290
13059094	Stolpe auf Usedom .....	16	2 162	2 124	240	177	62
13059095	Trassenheide.....	71	66 649	66 542	11 673	8 904	2 768
13059096	Ückeritz .....	64	12 444	12 375	1 803	1 156	647
13059097	Usedom, Stadt.....	73	22 738	22 002	2 935	2 393	549
13059098	Wackerow .....	36	7 568	7 558	1 148	677	470
13059099	Weitenhagen .....	44	20 772	20 772	3 243	1 767	1 476
13059100	Wietstock.....	.	.	.	.	.	.
13059101	Wolgast, Stadt.....	314	214 074	209 285	31 710	22 922	8 788
13059102	Wrangelsburg .....	7	1 649	1 649	297	190	107
13059103	Wusterhusen .....	30	9 352	9 346	944	1 042	- 99
13059104	Zemitz.....	22	2 881	2 873	352	298	54
13059105	Zempin .....	64	9 535	9 526	1 231	823	408
13059106	Ziethen .....	17	7 518	7 402	1 257	1 097	160
13059107	Zinnowitz .....	254	95 722	95 146	13 639	9 067	4 572
13059109	Zirchow.....	28	78 536	78 239	9 260	7 308	1 952
13059110	Züssow .....	45	20 796	20 748	2 844	2 889	- 46
<b>13060000</b>	<b>Parchim .....</b>	<b>3 357</b>	<b>1 829 417</b>	<b>1 796 560</b>	<b>276 189</b>	<b>220 623</b>	<b>55 551</b>
13060001	Banzkow.....	110	29 916	29 860	3 467	4 283	- 816
13060094	Barkhagen .....	16	7 883	7 847	752	817	- 65
13060003	Barnin .....	11	4 132	4 115	538	464	74
13060004	Blankenberg .....	9	4 056	4 056	1 138	557	581
13060005	Borkow .....	13	3 807	3 807	489	508	- 19
13060007	Brüel, Stadt.....	97	42 574	41 132	6 762	5 752	1009
13060095	Buchberg.....	27	6 065	6 062	518	651	- 132
13060008	Bülow.....	10	1 201	1 189	200	150	50
13060009	Cambz.....	24	8 078	8 060	1 879	1 201	678
13060010	Crivitz, Stadt .....	176	66 424	65 832	11 366	9 110	2 255

Noch: 4. Umsatzsteuerpflichtige und deren steuerbarer Umsatz und Umsatzsteuer-Vorauszahlung 2010  
nach Gemeinden

Gemeinde- schlüssel	Kreisfreie Stadt Landkreis Gemeinde Land	Steuer- pflichtige	Steuerbarer Umsatz		Umsatzsteuer vor Abzug der Vorsteuer	Abziehbare Vorsteuer	Umsatz- steuer- Voraus- zahlung
			insgesamt	dar. Liefe- rungen und Leistungen			
		Anzahl	1 000 EUR				
13060011	Dabel.....	62	15 982	14 686	2 064	2 164	- 100
13060012	Damm.....	11	2 283	2 280	403	309	94
13060013	Demem.....	33	20 584	20 437	3 044	2 205	839
13060014	Diestelow.....	10	4 980	4 980	462	526	- 65
13060015	Dobbertin.....	34	12 134	11 875	1 501	1 391	110
13060096	Dobin am See.....	54	15 075	14 314	1 818	1 744	74
13060016	Domsühl.....	45	14 369	14 069	2 377	1 631	748
13060017	Friedrichsruhe.....	21	9 050	9 049	725	750	- 25
13060093	Gallin-Kuppentin.....	22	7 109	6 994	894	729	164
13060020	Ganzlin.....	21	92 753	85 553	16 484	13 652	2 833
13060021	Gischow.....	6	982	982	177	111	66
13060022	Gneven.....	18	3 207	2 942	515	346	169
13060024	Godern.....	6	960	960	120	120	0
13060025	Göhren.....	10	2 471	2 457	287	240	51
13060026	Goldberg, Stadt.....	99	46 283	46 278	7 035	5 451	1 584
13060028	Granzin.....	12	18 059	18 059	3 125	2 847	279
13060029	Grebbein.....	14	4 549	4 542	452	550	- 98
13060030	Groß Godems.....	13	4 694	4 683	829	625	204
13060032	Groß Niendorf.....	7	4 158	3 661	571	475	95
13060033	Herzberg.....	14	4 190	3 882	613	743	- 131
13060035	Hohen Pritz.....	9	1 975	1 966	360	281	79
13060036	Karbow-Vietlütbe.....	12	7 373	6 863	725	1 210	- 484
13060037	Karow.....	25	9 688	9 688	1 145	993	152
13060038	Karrenzin.....	24	10 169	10 167	1 199	910	289
13060040	Kobrow.....	18	16 733	16 720	2 016	2 129	- 113
13060041	Kreien.....	13	14 792	14 792	2 486	1 842	644
13060042	Kritzow.....	13	13 548	13 375	2 469	2 211	258
13060097	Kuhlen-Wendorf.....	18	5 425	5 414	440	604	- 163
13060045	Langen Brütz.....	15	7 055	6 755	1 274	1 165	110
13060046	Langen Jarchow.....	8	1 553	1 553	165	175	- 11
13060048	Leezen.....	87	108 919	108 735	14 320	11 419	2 901
13060098	Lewitzrand.....	45	9 007	9 006	1 150	1 224	- 73
13060049	Lübz, Stadt.....	208	129 897	129 329	23 631	16 480	7 150
13060050	Lutheran.....	13	9 768	9 684	1 442	1 468	- 26
13060051	Marnitz.....	33	25 088	21 996	1 753	2 592	- 840
13060053	Mestlin.....	28	7 587	7 580	806	866	- 60
13060054	Mustin.....	15	5 271	5 267	831	684	147
13060055	Neu Poserin.....	26	6 507	6 502	740	823	- 82
13060056	Parchim, Stadt.....	643	506 100	498 719	78 815	57 721	21 094
13060057	Passow.....	23	14 234	11 727	2 342	1 683	659
13060059	Pinnow.....	63	15 492	15 367	2 538	1 475	1 062
13060060	Plate.....	121	98 072	97 649	15 697	12 619	3 079
13060061	Plau am See, Stadt.....	249	69 033	68 406	10 666	7 577	3 089
13060063	Raben Steinfeld.....	52	13 894	13 696	2 198	1 100	1 098
13060067	Rom.....	30	8 013	8 006	856	788	67
13060070	Severin.....	13	18 618	17 754	1 963	2 244	- 282
13060071	Siggelkow.....	35	9 079	8 824	997	956	41
13060072	Spornitz.....	59	44 430	44 406	6 702	5 761	921
13060073	Sternberg, Stadt.....	169	68 716	68 432	10 379	7 437	2 942
13060074	Stolpe.....	13	5 228	5 226	692	844	- 152
13060076	Suckow.....	11	2 182	2 182	197	231	- 34
13060077	Sukow.....	53	21 038	20 926	3 297	2 556	741
13060099	Techentin.....	23	11 466	11 455	1 770	1 462	308
13060079	Tessenow.....	27	13 770	12 358	1 939	1 299	640
13060080	Tramm.....	6	5 331	5 322	877	658	219
13060081	Wahlstorf.....	4	435	435	78	33	46
13060082	Weitendorf.....	16	7 459	7 310	1 219	1 753	- 534
13060083	Wendisch Priborn.....	9	11 479	11 415	964	1 122	- 158
13060084	Wendisch Waren.....	11	3 610	3 565	527	320	207
13060086	Werder.....	17	6 176	6 170	598	885	- 287
13060087	Wessin.....	19	6 361	6 352	637	610	27
13060088	Witzin.....	15	4 113	4 113	614	546	68
13060089	Zahrensdorf.....	8	6 479	6 479	827	662	164
13060090	Zapel.....	15	1 494	1 494	227	171	56
13060091	Ziegendorf.....	23	5 324	5 311	659	577	81
13060092	Zölkow.....	15	3 427	3 427	360	356	3

Noch: 4. Umsatzsteuerpflichtige und deren steuerbarer Umsatz und Umsatzsteuer-Vorauszahlung 2010  
nach Gemeinden

Gemeinde- schlüssel	Kreisfreie Stadt Landkreis Gemeinde Land	Steuer- pflichtige	Steuerbarer Umsatz		Umsatzsteuer vor Abzug der Vorsteuer	Abziehbare Vorsteuer	Umsatz- steuer- Voraus- zahlung
			insgesamt	dar. Liefe- rungen und Leistungen			
		Anzahl	1 000 EUR				
<b>13061000</b>	<b>Rügen .....</b>	<b>3 260</b>	<b>1 544 800</b>	<b>1 508 320</b>	<b>189 912</b>	<b>158 094</b>	<b>31 831</b>
13061001	Altefähr .....	45	28 721	27 608	4 763	4 183	580
13061002	Altenkirchen .....	46	22 320	22 309	1 470	1 500	- 27
13061003	Baabe .....	76	18 894	18 843	2 302	1 625	677
13061004	Bergen auf Rügen, Stadt .....	467	263 715	262 685	38 030	30 478	7 553
13061005	Binz .....	387	141 822	139 934	20 882	12 784	8 098
13061006	Breege .....	55	18 493	18 118	2 701	2 437	264
13061007	Buschvitz .....	18	3 770	3 769	626	840	- 213
13061008	Dranske .....	64	11 033	10 989	1 419	1 153	268
13061009	Dreschvitz .....	20	3 398	3 398	564	363	201
13061010	Gager .....	44	6 358	6 358	857	561	297
13061011	Garz/Rügen, Stadt .....	79	95 867	89 444	8 589	9 958	- 1 369
13061012	Gingst .....	49	16 390	16 379	2 578	1 843	734
13061013	Glowe .....	70	16 509	16 498	2 023	1 335	687
13061014	Göhren .....	139	40 671	40 602	5 957	4 576	1 382
13061016	Gustow .....	20	7 353	7 187	811	967	- 156
13061017	Insel Hiddensee .....	138	31 183	31 095	4 536	2 549	1 986
13061019	Kluis .....	21	3 447	3 427	398	405	- 7
13061020	Lancken-Granitz .....	18	1 788	1 788	261	183	78
13061021	Lietzow .....	10	2 952	2 951	261	227	34
13061022	Lohme .....	38	8 089	8 083	1 088	755	333
13061023	Middelhagen .....	57	10 471	10 469	1 443	898	545
13061024	Neuenkirchen .....	20	4 677	4 677	496	629	- 133
13061025	Parchtitz .....	37	26 568	25 791	2 807	2 949	- 142
13061026	Patzig .....	12	4 550	4 549	742	599	143
13061027	Poseritz .....	39	15 324	15 213	1 698	2 019	- 321
13061028	Putbus, Stadt .....	199	70 478	68 856	9 675	8 488	1 189
13061029	Putgarten .....	32	7 930	7 924	1 117	641	475
13061030	Ralswiek .....	21	13 405	13 400	1 548	1 206	342
13061031	Rambin .....	52	26 197	26 032	3 963	3 107	857
13061032	Rappin .....	18	5 105	5 105	647	589	58
13061033	Sagard .....	78	48 666	47 494	6 588	5 957	630
13061034	Samtens .....	56	34 675	33 006	4 234	3 400	834
13061035	Sassnitz, Stadt .....	351	402 500	383 221	36 070	35 243	827
13061036	Schaprode .....	34	8 787	8 765	1 084	793	292
13061037	Sehlen .....	38	12 025	12 021	2 065	1 427	639
13061038	Sellin .....	210	60 070	59 853	8 700	6 331	2 368
13061039	Thesenvitz .....	10	1 487	1 487	264	161	104
13061040	Thiessow .....	39	6 293	6 250	887	496	392
13061041	Trent .....	28	5 460	5 457	721	657	67
13061042	Ummanz .....	32	10 975	10 943	1 154	1 088	66
13061043	Wiek .....	56	12 408	12 372	2 006	1 139	867
13061044	Zirkow .....	37	13 975	13 972	1 888	1 554	334
<b>13062000</b>	<b>Uecker-Randow .....</b>	<b>1 994</b>	<b>1 112 324</b>	<b>1 089 833</b>	<b>164 740</b>	<b>140 840</b>	<b>23 904</b>
13062001	Ahlbeck .....	21	4 647	4 615	716	534	182
13062002	Altwarp .....	11	646	642	92	62	31
13062003	Altwigshagen .....	9	2 050	2 050	210	245	- 34
13062005	Bergholz .....	7	3 326	3 315	347	476	- 129
13062007	Blankensee .....	.	.	.	.	.	.
13062008	Blumenhagen .....	.	.	.	.	.	.
13062009	Boock .....	26	4 495	4 492	701	596	105
13062010	Brietzig .....	3	3 937	3 937	277	559	- 282
13062011	Damerow .....	.	.	.	.	.	.
13062012	Eggesin, Stadt .....	154	53 133	52 628	7 731	6 178	1 553
13062013	Fahrenwalde .....	10	9 893	9 893	1 120	1 150	- 30
13062014	Ferdinandshof .....	80	22 751	22 500	3 551	2 726	825
13062016	Glasow .....	.	.	.	.	.	.
13062017	Grambin .....	15	2 592	2 590	281	216	65
13062018	Grambow .....	21	5 600	5 454	660	595	65
13062019	Groß Luckow .....	.	.	.	.	.	.
13062021	Hammer a.d. Uecker .....	8	970	965	104	105	- 1
13062022	Heinrichsruh .....	5	996	958	180	118	62
13062023	Heinrichswalde .....	14	6 220	6 218	1 049	711	338
13062024	Hintersee .....	14	2 723	2 722	378	285	93
13062025	Jatznick .....	49	7 574	7 542	1 062	799	263
13062026	Klein Luckow .....	5	4 614	4 413	529	553	- 24

Noch: 4. Umsatzsteuerpflichtige und deren steuerbarer Umsatz und Umsatzsteuer-Vorauszahlung 2010  
nach Gemeinden

Gemeinde- schlüssel	Kreisfreie Stadt Landkreis Gemeinde Land	Steuer- pflichtige	Steuerbarer Umsatz		Umsatzsteuer vor Abzug der Vorsteuer	Abziehbare Vorsteuer	Umsatz- steuer- Voraus- zahlung
			insgesamt	dar. Liefe- rungen und Leistungen			
		Anzahl	1 000 EUR				
13062027	Koblenz .....	4	321	321	47	57	- 10
13062028	Krackow.....	26	79 683	74 249	13 915	15 568	- 1 653
13062029	Krugsdorf.....	7	1 198	1 058	162	371	- 209
13062031	Leopoldshagen .....	23	5 000	4 936	776	680	96
13062032	Liepgarten.....	19	3 626	3 626	563	398	165
13062033	Löcknitz .....	103	45 226	42 813	7 061	5 284	1 777
13062066	Lübs .....	12	6 383	6 360	1 069	707	363
13062034	Luckow .....	19	4 445	4 310	623	529	94
13062036	Meiersberg.....	10	847	847	103	66	38
13062038	Mönkebude.....	31	7 462	7 446	1 262	835	427
13062039	Nadrensee .....	10	3 881	3 881	297	447	- 150
13062040	Nieden .....	.	.	.	.	.	.
13062042	Papendorf.....	6	303	303	55	27	28
13062043	Pasewalk, Stadt.....	293	138 604	137 762	20 908	14 647	6 262
13062044	Penkun, Stadt.....	77	31 821	31 551	4 264	3 417	847
13062045	Plöwen.....	6	2 455	2 454	274	344	- 70
13062046	Polzow.....	11	1 818	1 817	163	170	- 8
13062047	Ramin.....	21	9 049	8 832	962	1 073	- 111
13062049	Rollwitz .....	21	20 644	20 268	3 410	2 899	512
13062050	Rosow.....	16	3 003	2 940	397	344	53
13062051	Rothemühl .....	11	1 044	1 039	142	140	2
13062052	Rothenklempenow .....	18	7 671	7 429	730	917	- 188
13062053	Schönwalde.....	9	2 808	2 735	249	457	- 208
13062056	Strasburg (Uckermark), Stadt .....	156	77 875	77 002	9 574	8 600	974
13062057	Torgelow-Holländerei.....	4	195	195	31	21	10
13062058	Torgelow, Stadt.....	231	332 363	324 687	51 416	44 355	7 060
13062059	Ueckermünde, Stadt .....	301	128 570	127 621	20 761	15 414	5 346
13062060	Viereck .....	28	13 398	12 462	1 929	1 721	209
13062061	Vogelsang-Warsin .....	9	730	730	99	69	30
13062062	Wilhelmsburg.....	28	34 298	34 081	3 349	3 949	- 600
13062064	Zerrenthin .....	10	1 532	1 532	176	195	- 19
13062065	Züsedom .....	5	2 615	2 336	346	354	- 8