



## Realsteuervergleich in Mecklenburg-Vorpommern

2003

Bestell-Nr.: L273 2003 00

Herausgabe: 26. Juli 2004

Printausgabe: EUR 6,00

Herausgeber: Statistisches Landesamt Mecklenburg-Vorpommern, Lübecker Straße 287, 19059 Schwerin,  
Telefon: 0385 4801-0, Telefax: 0385 4801-123, Internet: <http://www.statistik-mv.de>, E-Mail: [poststelle@statistik-mv.de](mailto:poststelle@statistik-mv.de)

Zuständiger Dezernent: Reinhard Jonas, Telefon: 0385 4801-258

© Statistisches Landesamt Mecklenburg-Vorpommern, Schwerin, 2004

Für nicht gewerbliche Zwecke sind Vervielfältigung und unentgeltliche Verbreitung, auch auszugsweise, mit Quellenangabe gestattet. Die Verbreitung, auch auszugsweise, über elektronische Systeme/Datenträger bedarf der vorherigen Zustimmung. Alle übrigen Rechte bleiben vorbehalten.

### Zeichenerklärungen und Abkürzungen

-	nichts vorhanden
0	weniger als die Hälfte von 1 in der letzten besetzten Stelle, jedoch mehr als nichts
.	Zahlenwert unbekannt oder geheim zu halten
...	Zahl lag bei Redaktionsschluss noch nicht vor
x	Aussage nicht sinnvoll oder Fragestellung nicht zutreffend
/	keine Angabe, da Zahlenwert nicht ausreichend genau oder nicht repräsentativ
( )	Zahl hat eingeschränkte Aussagefähigkeit
p	vorläufige Zahl
s	geschätzte Zahl
r	berichtigte Zahl

# Inhaltsverzeichnis

## Seite

**Vorbemerkungen** 3

**Erläuterung der Begriffe** 3

### Tabellen

1.1. Realsteuervergleich 2003 nach Größenklassen 4

1.2. Realsteuervergleich 2003 nach Kreisen 5

1.3. Realsteuervergleich 2003 nach Gemeinden 6 - 39

2.1. Übersicht über die Streuung der Hebesätze 2003 nach Größenklassen 40 - 41

2.2. Übersicht über die Streuung der Hebesätze 2003 nach Kreisen 42 - 43

### Grafiken

1. Gewogene Durchschnittshebesätze 2003 nach Kreisen 44

2. Realsteueraufbringungskraft und Steuereinnahmekraft je Einwohner 2003 nach Kreisen 44

3. Struktur der kassenmäßigen Steuereinnahmen der Städte und Gemeinden 44

## Vorbemerkungen

Der Bericht enthält Angaben über das Istaufkommen, die Grundbeträge und die Hebesätze von Grundsteuer A, Grundsteuer B und Gewerbesteuer auf der Basis der vierteljährlichen Kassenstatistik, bereinigt um die von den Rechnungs- und Gemeindeprüfungsämtern für das Jahr 2003 vorgenommenen Korrekturen, den Anteil der Gemeinden an der Einkommensteuer (Lohn-, veranlagte Einkommensteuer, Zinsabschlag) und der Umsatzsteuer sowie die von ihnen an Bund und Länder abgeführte Gewerbesteuerumlage.

Den Relativberechnungen (EUR je Einwohner) lagen die fortgeschriebenen Einwohnerzahlen zum 30.6.2003 zugrunde. Stichtag für die Zuordnung zu den Gemeindegrößenklassen war ebenfalls der 30.6.2003 und für den Gebietsstand der 31.12.2003.

Demnach enthalten die Tabellen die Angaben folgender Städte und Gemeinden:

Gemeinden mit ... Einwohnern	Anzahl am 31.12.2003	Einwohner am 30.6.2003
<b>Kreisfreie Städte</b>		
20 000 bis unter 50 000.....	1	45 934
50 000 bis unter 100 000.....	4	280 402
100 000 bis unter 200 000.....	1	198 284
200 000 bis unter 500 000.....		
Zusammen .....	6	524 620
<b>Kreisangehörige Städte und Gemeinden</b>		
unter 1 000 .....	708	344 936
1 000 bis unter 3 000.....	165	266 074
3 000 bis unter 5 000.....	42	159 872
5 000 bis unter 10 000.....	24	159 666
10 000 bis unter 20 000.....	16	207 100
20 000 und mehr .....	3	75 887
Zusammen .....	958	1 213 535
<b>Mecklenburg-Vorpommern insgesamt.....</b>	<b>964</b>	<b>1 738 155</b>

## Rechtsgrundlagen

Der Realsteuervergleich beruht auf § 4 des Gesetzes über die Statistiken der öffentlichen Finanzen und des Personals im öffentlichen Dienst (Finanz- und Personalstatistikgesetz - FPStatG) in der Neufassung der Bekanntmachung vom 8. März 2000 (BGBl. I S. 207), zuletzt geändert durch Artikel 3 Abs. 20 des Gesetzes vom 21. Dezember 2000 (BGBl. I S. 1857).

## Erläuterung der Begriffe

### Gemeindeanteil an der Einkommensteuer

Schlüsselmäßige Verteilung eines prozentualen Anteils des Aufkommens an Lohn- und veranlagter Einkommensteuer sowie des Aufkommens aus dem Zinsabschlag (einschließlich der Zerlegungsanteile); Berechnungsgrundlage ist die Jahresschlussrechnung.

### Gemeindeanteil an der Umsatzsteuer

Schlüsselmäßige Verteilung eines prozentualen Anteils des Gesamtaufkommens, das allen Gemeinden der Bundesrepublik an der Umsatzsteuer zu- steht; Berechnungsgrundlage ist die Jahresschlussrechnung.

### Gewerbesteuerumlage

Betrag, der sich durch die Anwendung eines Vervielfältigers (von-Hundert-Satz) auf den Grundbetrag ergibt.

### Gewogene Durchschnittshebesätze

Summe der Istaufkommen je Realsteuerart, dividiert durch die Summe der Grundbeträge je Realsteuerart, multipliziert mit 100. Für jede Aggregationsstufe (z. B. Land, Kreis, Gemeindegrößenklasse) gibt es entsprechende Durchschnittshebesätze.

### Grundbetrag

Istaufkommen je Realsteuerart, dividiert durch den jeweiligen Hebesatz, multipliziert mit 100 (fiktiver Messbetrag).

### Hebesätze

In Prozentzahlen ausgedrückte Steuersätze von Grundsteuer A, Grundsteuer B und Gewerbesteuer.

### Realsteueraufbringungskraft

Multiplikation der Grundbeträge der Gemeinden je Realsteuerart mit dem jeweiligen gewogenen Landesdurchschnittshebesatz, dividiert durch 100. Die Summe der so errechneten Größen ergibt dann die Realsteueraufbringungskraft.

### Realsteuer-Istaufkommen

Kassenmäßiges Istaufkommen der Gemeinden von Grundsteuer A (für land- und forstwirtschaftliche Betriebe), Grundsteuer B (für die übrigen bebauten und unbebauten Grundstücke) und Gewerbesteuer nach Ertrag.

### Steuereinnahmekraft

Realsteueraufbringungskraft plus Gemeindeanteil an der Umsatzsteuer plus Gemeindeanteil an der Einkommensteuer plus Familienleistungsausgleich minus Gewerbesteuerumlage.

### 1.1. Realsteuervergleich 2003 nach Größenklassen

Gebietskörperschaftsgruppe Gemeindegrößenklasse 1) von ... bis unter ... Einwohnern	Einwohner am 30.6.2003	Realsteuer-Istaufkommen			Realsteuer-Grundbeträge		
		Grundsteuer		Gewerbe- steuer	Grundsteuer		Gewerbe- steuer
		A	B		A	B	
		1 000 EUR					
<b>Kreisfreie Städte</b>							
20 000 - 50 000 .....	45 934	31	3 532	4 818	10	955	1 302
50 000 - 100 000 .....	280 402	99	24 916	36 693	40	6 174	9 614
100 000 - 200 000 .....	198 284	40	18 486	23 624	16	4 401	5 625
zusammen .....	524 620	169	46 935	65 135	66	11 530	16 541
<b>Kreisangehörige Gemeinden</b>							
unter 1 000 .....	344 936	7 307	20 518	16 608	3 138	6 723	6 271
1 000 - 3 000 .....	266 074	2 859	19 052	24 125	1 185	6 226	8 821
3 000 - 5 000 .....	159 872	1 019	11 116	13 855	411	3 515	4 814
5 000 - 10 000 .....	159 666	642	12 079	36 365	292	3 756	15 818
10 000 - 20 000 .....	207 100	315	15 242	26 310	140	4 592	7 880
20 000 - 50 000 .....	75 887	78	5 709	9 398	32	1 735	3 133
zusammen .....	1 213 535	12 219	83 716	126 660	5 199	26 548	46 737
<b>Mecklenburg-Vorpommern .....</b>	<b>1 738 155</b>	<b>12 388</b>	<b>130 651</b>	<b>191 795</b>	<b>5 266</b>	<b>38 079</b>	<b>63 279</b>

Gebietskörperschaftsgruppe Gemeindegrößenklasse 1) von ... bis unter ... Einwohnern	Gewogene Durch- schnittshebesätze			Realsteuer- aufbringungskraft		Gemeindeanteil an der		Gewer- besteuer- umlage	Steuer- einnahmekraft	
	Grundsteuer		Ge- werbe- steuer			Einkom- men- steuer	Umsatz- steuer			
	A	B								
	%			1 000 EUR	EUR/EW	1 000 EUR			EUR/EW	
<b>Kreisfreie Städte</b>										
20 000 - 50 000 .....	300	370	370	7 246	158	3 522	1 130	1 016	12 238	266
50 000 - 100 000 .....	246	404	382	50 419	180	28 957	11 760	7 499	94 779	338
100 000 - 200 000 .....	250	420	420	32 187	162	18 872	8 019	4 387	61 953	312
zusammen .....	255	407	394	89 852	171	51 351	20 908	12 902	168 969	322
<b>Kreisangehörige Gemeinden</b>										
unter 1 000 .....	233	305	265	49 459	143	16 853	2 967	4 891	70 873	205
1 000 - 3 000 .....	241	306	273	50 889	191	17 263	4 692	6 880	72 606	273
3 000 - 5 000 .....	248	316	288	27 621	173	10 568	2 839	3 755	41 339	259
5 000 - 10 000 .....	220	322	230	61 520	385	10 521	3 793	12 338	67 544	423
10 000 - 20 000 .....	224	332	334	39 969	193	15 244	6 326	6 146	61 258	296
20 000 - 50 000 .....	241	329	300	15 523	205	6 106	2 474	2 443	24 009	316
zusammen .....	235	315	271	244 981	202	76 555	23 091	36 454	337 629	278
<b>Mecklenburg-Vorpommern .....</b>	<b>235</b>	<b>343</b>	<b>303</b>	<b>334 833</b>	<b>193</b>	<b>127 906</b>	<b>43 999</b>	<b>49 357</b>	<b>506 598</b>	<b>291</b>

1) Zuordnung nach dem Bevölkerungsstand vom 30.6.2003 im Gebiet vom 31.12.2003

## 1.2. Realsteuervergleich 2003 nach Kreisen

Kreisfreie Stadt Landkreis Land	Einwohner am 30.6.2003	Realsteuer-Istaufkommen			Realsteuer-Grundbeträge		
		Grundsteuer		Gewerbe- steuer	Grundsteuer		Gewerbe- steuer
		A	B		A	B	
		1 000 EUR					
<b>Kreisfreie Städte</b>							
Greifswald .....	52 930	21	3 557	4 655	9	936	1 330
Neubrandenburg .....	69 871	18	7 144	11 259	9	1 743	3 002
Rostock.....	198 284	40	18 486	23 624	16	4 401	5 625
Schwerin.....	98 412	38	9 505	13 586	15	2 318	3 484
Stralsund.....	59 189	21	4 710	7 193	7	1 178	1 798
Wismar .....	45 934	31	3 532	4 818	10	955	1 302
<b>Landkreise</b>							
Bad Doberan.....	119 268	864	8 888	12 678	383	2 939	4 181
Demmin .....	90 646	1 278	4 905	28 258	534	1 615	13 029
Güstrow .....	109 177	1 156	6 900	9 945	535	2 099	3 529
Ludwigslust .....	130 588	976	9 999	15 382	455	3 251	5 706
Mecklenburg-Strelitz.....	85 828	999	5 887	6 163	405	1 871	2 105
Müritz.....	69 029	764	5 677	6 111	322	1 785	2 036
Nordvorpommern .....	115 665	1 438	7 301	9 315	542	2 390	3 338
Nordwestmecklenburg.....	120 783	1 595	7 151	8 379	695	2 314	3 116
Ostvorpommern .....	112 225	865	7 998	10 035	386	2 541	3 543
Parchim .....	106 055	1 054	7 347	7 228	452	2 292	2 342
Rügen .....	73 301	645	6 695	6 704	247	1 986	1 991
Uecker-Randow .....	80 970	586	4 968	6 461	244	1 464	1 822
<b>Mecklenburg-Vorpommern.....</b>	<b>1 738 155</b>	<b>12 388</b>	<b>130 651</b>	<b>191 795</b>	<b>5 266</b>	<b>38 079</b>	<b>63 279</b>

Kreisfreie Stadt Landkreis Land	Gewogene Durchschnittshebesätze			Realsteuer- aufbringungskraft		Gemeindeanteil an der		Ge- werbe- steuer- umlage	Steuer- einnahmekraft	
	Grundsteuer		Ge- werbe- steuer			Einkom- mensteuer	Umsatz- steuer			
	A	B		1 000 EUR				EUR/EW		
	%			1 000 EUR	EUR/EW	1 000 EUR		EUR/EW		
<b>Kreisfreie Städte</b>										
Greifswald .....	230	380	350	7 264	137	5 443	1 432	1 037	15 196	287
Neubrandenburg .....	200	410	375	15 100	216	7 548	3 323	2 342	26 534	380
Rostock.....	250	420	420	32 187	162	18 872	8 019	4 387	61 953	312
Schwerin.....	260	410	390	18 547	188	10 963	5 190	2 717	36 201	368
Stralsund.....	300	400	400	9 507	161	5 003	1 815	1 403	16 848	285
Wismar .....	300	370	370	7 246	158	3 522	1 130	1 016	12 238	266
<b>Landkreise</b>										
Bad Doberan.....	225	302	303	23 658	198	8 976	2 163	3 261	34 989	293
Demmin .....	239	304	217	46 288	511	4 723	1 673	10 162	44 339	489
Güstrow .....	216	329	282	19 157	175	6 856	2 043	2 753	27 941	256
Ludwigslust .....	215	308	270	29 518	226	9 142	2 577	4 450	40 304	309
Mecklenburg-Strelitz.....	247	315	293	13 752	160	5 398	1 553	1 642	21 138	246
Müritz.....	237	318	300	13 054	189	4 117	1 630	1 588	18 798	272
Nordvorpommern .....	265	305	279	19 594	169	6 830	1 796	2 604	28 244	244
Nordwestmecklenburg.....	229	309	269	19 018	157	8 103	2 416	2 430	30 225	250
Ostvorpommern .....	224	315	283	20 367	181	6 412	2 112	2 763	28 595	255
Parchim .....	233	321	309	16 025	151	6 871	1 962	1 827	25 674	242
Rügen .....	261	337	337	13 432	183	4 640	1 666	1 553	19 970	272
Uecker-Randow .....	241	339	355	11 119	137	4 488	1 498	1 421	17 411	215
<b>Mecklenburg-Vorpommern.....</b>	<b>235</b>	<b>343</b>	<b>303</b>	<b>334 833</b>	<b>193</b>	<b>127 906</b>	<b>43 999</b>	<b>49 357</b>	<b>506 598</b>	<b>291</b>

### 1.3. Realsteuervergleich 2003

Gemeinde- nummer	Gemeinde	Ein- wohner am 30.6. 2003	Gemeindeanteil an der		Gewerbe- steuer- umlage	Realsteuer- Istaufkommen		Da		
			Einkom- men- steuer	Umsatz- steuer		EUR/	EUR	Grundsteuer A		Hebe- satz
					EUR			EW	Auf- kommen	
01000	Greifswald, Hansestadt.....	52 930	5 442 973	1 431 865	1 037 426	8 232 958	156	21 303	9 262	230
02000	Neubrandenburg, Stadt.....	69 871	7 547 964	3 323 199	2 341 825	18 421 621	264	18 385	9 193	200
03000	Rostock, Hansestadt.....	198 284	18 872 321	8 018 572	4 387 273	42 149 774	213	39 964	15 986	250
04000	Schwerin, Landeshauptstadt.....	98 412	10 962 971	5 189 823	2 717 235	23 129 207	235	38 118	14 661	260
05000	Stralsund, Hansestadt.....	59 189	5 003 218	1 815 022	1 402 630	11 924 191	201	20 721	6 907	300
06000	Wismar, Hansestadt.....	45 934	3 522 051	1 129 895	1 015 717	8 380 970	182	30 609	10 203	300
<b>Landkreis Bad Doberan</b>										
51001	Admannshagen-Bargeshagen.....	2 817	317 463	72 277	123 535	712 697	253	11 917	5 959	200
51002	Alt Bukow.....	559	18 853	1 153	786	39 966	71	9 794	4 897	200
51003	Altenhagen.....	294	11 320	2 486	2 155	29 587	101	7 217	3 609	200
51004	Bad Doberan, Stadt.....	11 642	984 378	350 144	537 317	3 164 074	272	13 625	6 813	200
51006	Bartenshagen-Parkentin.....	1 202	106 226	19 574	35 989	229 317	191	9 040	4 520	200
51007	Bastorf.....	1 155	49 257	5 825	18 179	166 061	144	14 066	7 033	200
51008	Benitz.....	402	19 697	-	3 800	36 641	91	5 574	2 787	200
51009	Bentwisch.....	2 372	164 679	127 769	194 257	1 189 483	501	10 062	4 025	250
51010	Biendorf.....	1 031	33 499	22 959	53 682	336 990	327	25 287	8 429	300
51011	Blankenhagen.....	914	65 489	2 776	935	46 009	50	5 274	2 637	200
51013	Börgerende-Rethwisch.....	1 701	119 707	15 518	23 954	231 689	136	10 901	4 360	250
51014	Bröbberow.....	508	27 181	1 773	7 372	56 940	112	8 513	4 257	200
51015	Broderstorf.....	2 910	299 300	49 266	75 018	547 708	188	12 585	6 293	200
51016	Cammin.....	840	63 684	4 241	2 395	72 643	86	17 295	6 918	250
51017	Damm.....	708	32 936	6 249	1 287	52 093	74	12 358	6 179	200
51018	Dummerstorf.....	2 575	238 455	45 728	22 098	282 663	110	18 383	9 192	200
51019	Elmenhorst/Lichtenhagen.....	4 295	464 747	142 979	148 373	915 850	213	7 279	2 912	250
51020	Gelbensande.....	1 836	202 042	11 638	35 998	238 908	130	6 790	2 716	250
51021	Gnewitz.....	215	7 521	2 953	787	18 471	86	6 279	2 512	250
51022	Graal-Müritz.....	4 126	298 521	58 162	49 558	479 407	116	1 644	822	200
51023	Grammow.....	191	7 841	-	75	21 684	114	13 179	4 393	300
51028	Hohenfelde.....	827	48 502	18 427	2 686	101 215	122	6 916	3 458	200
51029	Jennewitz.....	545	16 001	813	7 319	60 287	111	10 711	5 356	200
51031	Kamin.....	282	4 668	1 589	2 375	31 849	113	11 072	4 258	260
51032	Karin.....	436	13 941	1 092	790	23 961	55	9 110	4 555	200
51033	Kassow.....	405	16 846	1 365	950	37 470	93	6 434	3 217	200
51034	Kavelstorf.....	1 200	91 235	78 204	79 485	493 775	411	16 319	6 528	250
51035	Kessin.....	1 417	141 964	27 063	23 498	172 696	122	4 428	2 214	200
51036	Kirch Mulsow.....	383	12 766	2 271	2 046	34 793	91	10 142	5 071	200
51037	Klein Kussewitz.....	693	28 088	3 603	-25 239	-53 751	-78	8 587	4 294	200
51039	Krempin.....	225	9 772	260	242	17 803	79	7 361	2 454	300
51040	Kritzow.....	2 866	350 450	92 649	238 292	1 175 459	410	11 873	4 749	250
51041	Kröpelin, Stadt.....	4 126	250 045	71 247	66 133	532 776	129	16 030	8 015	200
51042	Kühlungsborn, Stadt.....	7 402	490 700	119 036	245 407	1 743 473	236	9 560	4 780	200
51043	Lambrechtshagen.....	3 109	331 534	94 607	120 039	738 340	237	12 772	5 109	250
51044	Lieblingshof.....	703	45 841	9 720	15 436	97 538	139	11 088	5 544	200
51045	Mandelshagen.....	283	22 805	300	80	25 712	91	5 592	2 796	200
51046	Mönchhagen.....	1 067	79 596	9 529	8 572	98 101	92	6 380	3 190	200
51047	Neubukow, Stadt.....	4 314	264 382	63 016	88 512	620 760	144	9 565	4 783	200
51049	Nienhagen.....	1 806	175 347	9 390	68 439	432 632	240	2 319	1 160	200
51050	Nustrow.....	182	8 685	260	1 144	23 353	128	6 436	2 145	300
51051	Papendorf.....	2 361	156 520	31 965	19 613	231 666	98	17 792	7 117	250
51052	Pepelow.....	233	6 894	1 057	669	44 909	193	4 212	2 106	200
51053	Pölchow.....	964	75 311	1 407	5	50 262	52	8 920	3 568	250
51054	Poppendorf.....	772	78 816	24 385	13 348	232 129	301	6 501	3 251	200
51055	Prisaneewitz.....	636	35 980	4 893	21 302	126 154	198	11 293	5 647	200
51057	Rakow.....	268	14.057	6.173	4.158	37.955	142	6.846	2.282	300
51058	Ravensberg.....	315	12.521	4.392	443	25.770	82	6.374	2.125	300
51059	Reddelich.....	837	37.284	5.210	7.931	83.477	100	11.133	5.567	200
51062	Rerik, Stadt.....	2.423	122.879	32.040	31.205	421.148	174	25.479	10.192	250
51063	Retschow.....	1.004	57.226	1.887	730	78.607	78	11.054	5.527	200
51064	Roggentin.....	2.220	197.564	72.185	284.089	1.423.242	641	8.755	3.502	250

nach Gemeinden

von			von			Realsteuer-		Steuer-		Ge-	
Grundsteuer B			Gewerbesteuer			aufbringungskraft		einnahmekraft			meinde-
Auf-	Grund-	Hebe-	Auf-	Grund-	Hebe-	EUR	EUR/ EW	EUR	EUR/ EW		
kommen	betrag	satz	kommen	betrag	satz						
EUR		%	EUR		%	EUR	EUR/ EW	EUR	EUR/ EW		
3 556 535	935 930	380	4 655 120	1 330 034	350	7 264 241	137	15 196 006	287	01000	
7 144 443	1 742 547	410	11 258 793	3 002 345	375	15 100 270	216	26 533 922	380	02000	
18 486 029	4 401 435	420	23 623 781	5 624 710	420	32 187 184	162	61 952 517	312	03000	
9 504 911	2 318 271	410	13 586 178	3 483 635	390	18 547 218	188	36 201 121	368	04000	
4 710 493	1 177 623	400	7 192 977	1 798 244	400	9 507 071	161	16 847 825	285	05000	
3 532 213	954 652	370	4 818 148	1 302 202	370	7 246 332	158	12 237 780	266	06000	
225 641	75 214	300	475 139	158 380	300	752 117	267	1 140 476	405	51001	
27 148	9 049	300	3 024	1 008	300	45 624	82	72 098	129	51002	
14 078	4 693	300	8 292	2 764	300	32 968	112	48 975	167	51003	
739 406	246 469	300	2 411 043	688 869	350	2 949 589	253	4 125 565	354	51004	
81 857	27 286	300	138 420	46 140	300	244 099	203	374 784	312	51006	
82 073	41 037	200	69 922	23 307	300	227 986	197	283 842	246	51007	
21 323	7 108	300	9 744	4 872	200	45 710	114	69 186	172	51008	
432 276	144 092	300	747 145	249 048	300	1 258 702	531	1 420 258	599	51009	
105 230	35 077	300	206 473	68 824	300	348 781	338	364 447	353	51010	
38 337	12 779	300	2 398	1 199	200	53 683	59	146 212	160	51011	
128 653	42 884	300	92 135	30 712	300	250 481	147	407 813	240	51013	
24 795	8 265	300	23 632	9 453	250	67 022	132	99 062	195	51014	
246 590	82 197	300	288 533	96 178	300	588 331	202	977 044	336	51015	
46 134	15 378	300	9 214	3 071	300	78 347	93	168 382	200	51016	
34 783	11 594	300	4 952	1 651	300	59 320	84	109 891	155	51017	
193 452	64 484	300	70 828	28 331	250	328 740	128	682 578	265	51018	
337 903	112 634	300	570 668	190 223	300	969 854	226	1 608 033	374	51019	
93 660	31 220	300	138 458	46 153	300	253 392	138	508 815	277	51020	
9 164	3 055	300	3 028	1 009	300	19 449	90	32 030	149	51021	
287 155	95 718	300	190 608	63 536	300	522 919	127	944 909	229	51022	
8 214	2 738	300	291	97	300	20 023	105	30 806	161	51023	
83 965	27 988	300	10 334	3 445	300	114 604	139	197 510	239	51028	
24 239	8 080	300	25 337	9 384	270	68 763	126	84 415	155	51029	
11 639	4 477	260	9 138	3 046	300	34 610	123	40 288	143	51031	
12 314	4 105	300	2 537	1 015	250	27 875	64	47 483	109	51032	
28 597	9 532	300	2 439	1 220	200	43 970	109	67 713	167	51033	
171 744	57 248	300	305 712	101 904	300	520 641	434	645 701	538	51034	
77 890	25 963	300	90 378	30 126	300	185 599	131	385 753	272	51035	
16 778	5 593	300	7 873	2 624	300	39 073	102	56 976	149	51036	
34 738	11 579	300	-97 076	-32 359	300	-48 247	-70	19 491	28	51037	
9 507	3 169	300	935	312	300	17 590	78	31 140	138	51039	
247 075	82 358	300	916 511	305 504	300	1 219 710	426	1 559 364	544	51040	
279 340	93 113	300	237 406	84 788	280	595 317	144	946 688	229	51041	
790 037	225 725	350	943 876	314 625	300	1 739 323	235	2 292 464	310	51042	
263 876	87 959	300	461 692	153 897	300	780 261	251	1 213 931	390	51043	
36 971	12 324	300	49 479	19 792	250	115 313	164	173 077	246	51044	
19 811	6 604	300	309	103	300	29 547	104	61 347	217	51045	
64 244	21 415	300	27 477	10 991	250	114 291	107	225 471	211	51046	
270 763	90 254	300	340 432	113 477	300	664 859	154	1 005 474	233	51047	
167 083	55 694	300	263 230	87 743	300	459 761	255	643 529	356	51049	
12 516	4 172	300	4 401	1 467	300	23 808	131	34 951	192	51050	
138 437	46 146	300	75 437	25 146	300	251 285	106	480 383	203	51051	
38 552	12 851	300	2 145	858	250	51 646	222	61 581	264	51052	
41 321	13 774	300	21	7	300	55 673	58	161 364	167	51053	
174 287	58 096	300	51 341	17 114	300	258 845	335	379 025	491	51054	
32 928	10 976	300	81 933	27 311	300	133 721	210	167 136	263	51055	
15 113	5 038	300	15 996	5 332	300	38 814	145	60 295	225	51057	
17 687	5 896	300	1 709	570	300	26 953	86	48 241	153	51058	
41 835	13 945	300	30 509	10 170	300	91 765	110	140 674	168	51059	
275 646	91 882	300	120 023	40 008	300	460 487	190	631 483	261	51062	
65 678	21 893	300	1 875	938	200	90 958	91	171 360	171	51063	
321 836	107 279	300	1 092 651	364 217	300	1 480 234	667	1 541 913	695	51064	

Gemeinde- nummer	Gemeinde	Ein- wohner am 30.6. 2003	Gemeindeanteil an der		Gewerbe- steuer- umlage	Realsteuer- Istaufkommen		Da		
			Einkom- men- steuer	Umsatz- steuer				Grundsteuer A		
								Auf- kommen	Grund- betrag	Hebe- satz
EUR						EUR/ EW	EUR		%	
51066	Rövershagen.....	2.469	207.617	21.018	58.145	366.491	148	12.039	4.816	250
51067	Rukieten.....	369	22.908	268	194	25.566	69	5.630	2.815	200
51068	Sanitz.....	5.908	502.979	79.929	89.837	635.542	108	44.209	22.105	200
51070	Schmadebeck.....	236	5.154	300	1.181	24.196	103	6.832	3.416	200
51071	Schwaan, Stadt.....	5.464	363.011	50.849	86.959	625.356	114	15.781	7.891	200
51072	Selpin.....	611	27.884	2.173	2.621	49.884	82	17.048	6.819	250
51073	Stäbelow.....	1.252	126.206	33.945	60.074	341.836	273	17.642	7.057	250
51074	Steffenshagen.....	533	24.532	2.864	6.240	62.545	117	6.359	3.180	200
51075	Steinfeld.....	590	21.731	700	2.652	46.135	78	7.491	3.746	200
51076	Stubbendorf.....	171	5.027	-	19	13.793	81	7.207	2.402	300
51077	Tessin, Stadt.....	4.222	280.306	95.696	89.575	596.316	141	17.965	5.988	300
51078	Thelkow.....	489	29.404	3.191	6.787	66.786	137	17.532	7.013	250
51079	Thulendorf.....	521	44.780	4.071	5.028	63.329	122	6.787	3.394	200
51080	Vorbeck.....	342	12.919	1.307	13	29.757	87	8.810	4.405	200
51081	Westenbrügge.....	257	12.292	349	265	21.270	83	9.954	3.318	300
51082	Wiendorf.....	781	37.629	1.557	140	55.903	72	11.625	4.650	250
51083	Wittenbeck.....	737	32.732	19.579	7.643	90.810	123	4.898	2.449	200
51084	Zarnewanitz.....	425	18.009	3.674	344	30.891	73	9.491	3.796	250
51085	Ziesendorf.....	1.359	81.502	10.973	46.566	283.956	209	22.233	8.893	250
51086	Satow.....	5.935	387.990	97.099	129.668	966.628	163	85.855	39.025	220
<b>Landkreis Demmin</b>										
52001	Alt Tellin.....	509	15.758	6.265	31.101	157.176	309	15.004	7.502	200
52002	Altenhagen.....	377	13.622	1.645	-1	27.348	73	12.661	4.220	300
52003	Altentreptow, Stadt.....	6.566	438.795	239.715	148.958	1.009.042	154	42.121	17.550	240
52004	Bartow.....	612	24.135	2.689	1.102	45.586	74	16.288	8.144	200
52005	Basedow.....	822	28.894	3.388	8.303	90.899	111	16.431	6.572	250
52007	Beggerow.....	660	24.993	1.878	7.215	67.851	103	21.211	8.484	250
52008	Bentzin.....	1.041	26.324	31.222	16.979	124.285	119	19.477	9.739	200
52010	Bredenfelde.....	196	8.685	528	997	19.220	98	7.686	3.074	250
52011	Breesen.....	617	21.975	5.610	236	48.556	79	23.631	7.877	300
52012	Breest.....	189	11.166	276	375	15.587	82	5.810	2.905	200
52013	Briggow.....	392	20.823	774	4.019	41.319	105	13.809	5.524	250
52014	Brudersdorf.....	229	7.048	12	120	15.197	66	5.991	2.996	200
52015	Burow.....	1.258	87.860	12.319	10.459	104.474	83	9.539	4.770	200
52016	Daberkow.....	427	13.442	809	18.878	96.643	226	9.603	4.802	200
52017	Dargun, Stadt.....	3.700	200.788	69.365	76.353	544.512	147	34.218	11.406	300
52018	Demmin, Hansestadt.....	12.945	847.430	410.501	652.661	3.371.218	260	24.167	12.084	200
52019	Duckow.....	297	9.145	260	277	26.820	90	12.769	5.108	250
52020	Düvier.....	577	16.167	2.098	670	47.401	82	20.385	8.154	250
52021	Faulenrost.....	783	40.214	2.455	6.970	79.905	102	26.417	10.567	250
52022	Gielow.....	1.564	82.461	22.280	14.972	122.952	79	14.797	5.919	250
52024	Gnevkow.....	413	16.167	1.606	2.509	39.521	96	10.897	5.449	200
52025	Golchen.....	342	16.743	942	751	20.584	60	5.283	2.642	200
52026	Görmin.....	1.000	41.582	2.478	6.288	91.784	92	31.916	12.766	250
52028	Grammentin.....	271	13.200	276	79	17.494	65	6.616	2.646	250
52029	Grapzow.....	514	24.508	674	907	40.556	79	12.321	6.161	200
52030	Grischow.....	321	13.853	1.584	1.317	26.180	82	6.509	2.959	220
52032	Groß Teetzleben.....	834	55.780	1.020	1.255	55.103	66	16.741	5.580	300
52033	Gültz.....	678	34.689	2.731	1.193	49.927	74	14.341	7.171	200
52034	Gülzow.....	499	13.072	260	172	26.853	54	9.457	3.783	250
52035	Hohenbollentin.....	131	7.584	378	54	8.872	68	4.846	2.107	230
52036	Hohenbrünzow.....	270	7.252	3.195	13.231	88.092	326	7.125	3.563	200
52037	Hohenmocker.....	356	15.439	1.667	2.570	34.011	96	7.136	3.568	200
52038	Ivenack.....	973	37.924	3.943	6.321	88.755	91	33.657	13.463	250
52039	Jarmen, Stadt.....	3.162	134.634	69.949	186.409	870.789	275	11.400	5.700	200
52040	Jürgenstorf.....	990	50.394	10.380	22.928	154.247	156	21.258	8.503	250
52042	Kittendorf.....	360	12.203	1.065	416	37.227	103	17.855	7.142	250
52043	Kletzin.....	479	24.455	21.423	8.423	64.699	135	7.684	3.842	200
52044	Knorrendorf.....	723	26.502	3.230	3.040	74.712	103	23.873	9.549	250



nach Gemeinden

von										Ge- meinde- nummer
Grundsteuer B			Gewerbesteuer			Realsteuer- aufbringungskraft		Steuer- einnahmekraft		
Auf- kommen	Grund- betrag	Hebe- satz	Auf- kommen	Grund- betrag	Hebe- satz	EUR	EUR/ EW	EUR	EUR/ EW	
EUR		%	EUR		%					
130 816	43 605	300	223 636	74 545	300	386 882	157	637 259	258	51066
19 438	6 479	300	498	249	200	29 608	80	61 405	166	51067
314 910	104 970	300	276 423	115 176	240	761 250	129	1 447 858	245	51068
13 576	4 525	300	3 788	1 515	250	28 155	119	34 411	146	51070
330 859	110 286	300	278 716	111 486	250	734 866	134	1 201 447	220	51071
22 753	7 584	300	10 083	3 361	300	52 252	86	90 417	148	51072
93 139	31 046	300	231 055	77 018	300	356 560	285	505 198	404	51073
32 186	10 729	300	24 000	8 000	300	68 538	129	99 134	186	51074
28 442	9 481	300	10 202	3 401	300	51 647	88	79 788	135	51075
6 516	2 172	300	70	25	280	13 180	77	20 122	118	51076
256 796	85 599	300	321 555	114 841	280	655 855	155	1 050 139	249	51077
23 148	7 716	300	26 106	8 702	300	69 347	142	106 470	218	51078
37 199	12 400	300	19 343	6 448	300	70 070	134	131 124	252	51079
20 903	6 968	300	44	18	250	34 323	100	53 507	156	51080
10 465	3 488	300	851	340	250	20 806	81	37 912	148	51081
43 918	14 639	300	360	180	200	61 713	79	115 238	148	51082
56 515	18 838	300	29 397	9 799	300	100 096	136	157 358	214	51083
20 293	6 764	300	1 107	443	250	33 482	79	61 751	145	51084
82 618	27 539	300	179 105	59 702	300	296 362	218	373 631	275	51085
379 155	126 385	300	501 618	166 099	302	1 028 875	173	1 533 587	258	51086
22 549	7 516	300	119 623	39 874	300	164 295	323	161 280	317	52001
14 694	4 898	300	-7	-2	300	26 727	71	47 236	125	52002
394 000	131 333	300	572 921	190 974	300	1 070 726	163	1 769 118	269	52003
25 055	8 352	300	4 243	1 414	300	52 101	85	87 110	142	52004
47 855	15 952	300	26 613	10 645	250	102 458	125	137 555	167	52005
23 515	7 838	300	23 125	9 250	250	74 890	113	104 163	158	52007
39 501	13 167	300	65 307	21 769	300	134 068	129	184 764	177	52008
8 336	2 779	300	3 198	1 279	250	20 644	105	32 202	164	52010
24 014	8 005	300	911	304	300	46 916	76	82 720	134	52011
8 332	2 777	300	1 445	482	300	17 823	94	33 187	176	52012
14 626	4 875	300	12 884	5 154	250	45 342	116	70 932	181	52013
8 740	2 913	300	466	155	300	17 514	76	27 166	119	52014
54 706	18 235	300	40 229	13 410	300	114 430	91	237 956	189	52015
14 431	4 810	300	72 609	24 203	300	101 158	237	101 704	238	52016
216 626	72 209	300	293 668	97 889	300	571 280	154	842 339	228	52017
836 813	278 938	300	2 510 238	836 746	300	3 521 596	272	4 452 941	344	52018
13 159	4 386	300	892	357	250	28 147	95	40 794	137	52019
24 866	7 535	330	2 150	860	250	47 643	83	71 459	124	52020
31 148	10 383	300	22 340	8 936	250	87 567	112	138 739	177	52021
55 366	18 455	300	52 789	19 196	275	135 427	87	256 926	164	52022
18 971	6 324	300	9 653	3 218	300	44 267	107	65 752	159	52024
12 411	4 137	300	2 890	963	300	23 328	68	46 704	137	52025
37 695	11 423	330	22 173	8 063	275	93 664	94	147 436	147	52026
10 621	3 540	300	257	103	250	18 684	69	37 160	137	52028
24 742	8 247	300	3 493	1 164	300	46 319	90	80 024	156	52029
13 759	4 586	300	5 912	1 689	350	27 816	87	47 266	147	52030
33 533	11 178	300	4 829	1 610	300	56 358	68	133 366	160	52032
30 996	10 332	300	4 590	1 530	300	56 956	84	106 530	157	52033
16 842	5 614	300	554	222	250	28 833	58	47 023	94	52034
3 851	1 284	300	175	70	250	9 573	73	20 400	156	52035
13 109	4 370	300	67 858	16 965	400	74 792	277	74 799	277	52036
16 985	5 662	300	9 890	3 297	300	37 811	106	58 287	164	52037
34 837	11 612	300	20 261	8 104	250	96 079	99	146 218	150	52038
190 227	63 409	300	669 162	238 986	280	955 321	302	1 025 300	324	52039
59 500	19 833	300	73 489	29 396	250	177 150	179	234 387	237	52040
18 037	6 012	300	1 335	534	250	39 049	108	56 596	157	52042
24 617	8 206	300	32 398	10 799	300	69 925	146	116 790	244	52043
41 093	13 698	300	9 746	3 898	250	81 278	112	118 168	163	52044

Gemeinde- nummer	Gemeinde	Ein- wohner am 30.6. 2003	Gemeindeanteil an der		Gewerbe- steuer- umlage	Realsteuer- Istaufkommen		Da		
			Einkom- men- steuer	Umsatz- steuer				Grundsteuer A		
								Auf- kommen	Grund- betrag	Hebe- satz
EUR						EUR/ EW	EUR		%	
52045	Kriesow .....	384	13 060	6 094	14 956	98 237	256	19 871	6 624	300
52046	Kruckow .....	519	18 317	26 372	29 959	125 922	243	17 866	8 933	200
52047	Kummerow .....	708	25 199	1 694	1 230	52 795	75	17 999	7 200	250
52048	Lindenberg .....	277	14 159	1 897	15 731	70 331	254	8 361	3 800	220
52049	Loitz, Stadt .....	4 329	218 362	49 037	18 673	339 673	78	24 397	9 759	250
52050	Malchin, Stadt .....	8 513	560 933	306 093	261 932	1 564 016	184	28 821	12 531	230
52051	Meesiger .....	287	8 045	1 337	601	31 599	110	7 985	3 194	250
52053	Mölln .....	672	39 996	14 349	368	57 371	85	25 150	10 060	250
52054	Kentzlin .....	249	9 030	40	202	14 943	60	5 235	2 228	235
52055	Neukalen, Stadt .....	2 285	116 355	36 691	74 925	439 828	192	25 277	10 111	250
52056	Nossendorf .....	920	25 402	3 283	1 272	57 537	63	21 919	10 960	200
52058	Plötz .....	367	5 871	1 712	5 352	40 003	109	7 070	3 535	200
52059	Pripsleben .....	286	8 108	2 069	-99	22 682	79	11 502	3 834	300
52060	Quitzerow .....	463	22 281	1 950	547	29 073	63	5 613	2 807	200
52062	Remplin .....	890	43 654	6 173	5 053	73 963	83	21 071	8 428	250
52063	Ritzerow .....	501	16 539	2 218	7 375	61 329	122	16 700	6 680	250
52064	Röckwitz .....	335	17 228	3 718	3 637	40 260	120	12 709	4 621	275
52065	Rosenow .....	1 196	49 960	16 605	25 630	198 793	166	30 333	10 111	300
52066	Sanzkow .....	220	5 616	519	351	14 702	67	5 260	2 630	200
52067	Sarow .....	943	25 901	1 382	2 762	71 036	75	29 948	11 979	250
52068	Sassen .....	563	21 027	1 597	-3 116	28 166	50	17 095	6 838	250
52069	Schmarsow .....	235	7 111	260	11 949	75 708	322	5 629	2 815	200
52070	Schönfeld .....	453	19 314	1 456	10 296	66 002	146	8 053	3 221	250
52071	Siedenbollentin .....	711	40 534	8 782	3 027	50 869	72	7 696	3 848	200
52072	Siedenbrünzow .....	423	13 328	1 029	3 939	40 678	96	8 569	4 285	200
52073	Sommersdorf .....	251	10 514	2 183	454	24 292	97	6 888	2 995	230
52074	Stavenhagen, Reuterstadt, Stadt ..	6 915	439 064	163 004	8 322 397	21 886 977	3 165	25 594	12 797	200
52075	Stubbendorf .....	513	15 758	1 407	9 898	66 680	130	12 882	6 441	200
52076	Teusin .....	183	3 171	-	72	13 148	72	6 241	3 121	200
52077	Trantow .....	521	24 724	6 709	5 736	61 083	117	14 170	5 668	250
52078	Tutow .....	1 614	84 329	9 380	6 133	98 782	61	23	12	200
52079	Tützpatz .....	663	45 343	12 475	10 684	100 915	152	35 866	11 955	300
52081	Utzedel .....	419	21 168	756	719	28 576	68	6 043	3 022	200
52082	Verchen .....	445	23 381	593	681	31 024	70	6 706	2 682	250
52083	Völschow .....	583	18 598	1 390	30 476	157 816	271	16 973	8 487	200
52084	Wagun .....	425	13 405	3 295	716	21 910	52	6 462	3 231	200
52085	Warrenzin .....	446	9 901	2 345	1 576	36 982	83	14 254	4 751	300
52086	Werder .....	640	26 184	2 455	2 226	53 273	83	17 688	8 844	200
52087	Wildberg .....	649	25 875	822	-1 368	38 759	60	17 212	5 737	300
52088	Wolde .....	738	34 689	7 586	4 768	78 839	107	22 292	7 431	300
52089	Wotnick .....	395	9 503	8 464	2 716	34 849	88	7 536	3 014	250
52090	Wüstenfelde .....	414	8 953	260	783	28 309	68	9 721	3 888	250
52091	Zarnekow .....	533	20 171	4 501	270	28 611	54	8 964	4 482	200
52092	Zettemin .....	398	20 336	2 283	529	31 397	79	11 818	4 727	250
52093	Borrentin .....	1 095	36 531	5 754	7 692	107 567	98	39 872	15 949	250
<b>Landkreis Güstrow</b>										
53001	Alt Kätwin .....	351	11 678	432	161	22 132	63	8 398	4 199	200
53002	Alt Sührkow .....	477	20 042	2 045	2 661	44 701	94	16 283	7 019	232
53003	Altkalen .....	930	29 815	11 357	30 254	160 103	172	28 893	14 447	200
53004	Baumgarten .....	954	43 731	2 468	1 042	63 440	66	24 033	10 449	230
53005	Behren-Lübchin .....	736	14 491	6 635	8	52 981	72	24 372	12 186	200
53006	Bellin .....	293	13 712	3 168	3 865	39 130	134	8 832	4 416	200
53007	Bernitt .....	1 866	71 027	13 331	25 051	189 899	102	38 090	19 045	200
53008	Boddin .....	415	13 916	2 107	27 873	140 891	339	15 991	7 996	200
53010	Bristow .....	241	4 912	1 073	155	19 982	83	9 740	4 198	232
53011	Bülow .....	352	17 280	920	8 335	54 665	155	4 088	2 044	200
53012	Bülow .....	366	23 484	797	1 783	33 184	91	8 767	3 779	232
53013	Bützow, Stadt .....	8 350	714 241	198 351	151 675	1 148 178	138	18 457	8 390	220
53015	Dahmen .....	653	26 119	4 421	1 179	53 883	83	18 837	8 119	232

nach Gemeinden

von						Realsteuer-		Steuer-		Ge- meinde- nummer
Grundsteuer B			Gewerbesteuer			aufbringungskraft		einnahmekraft		
Auf- kommen	Grund- betrag	Hebe- satz	Auf- kommen	Grund- betrag	Hebe- satz	EUR	EUR/ EW	EUR	EUR/ EW	
EUR		%	EUR		%					
20 840	6 947	300	57 526	19 175	300	97 536	254	106 759	278	52045
31 236	10 412	300	76 820	38 410	200	173 158	334	194 936	376	52046
30 853	10 284	300	3 943	1 577	250	57 004	81	92 363	130	52047
11 549	3 850	300	50 421	20 168	250	83 278	301	89 051	321	52048
243 452	73 773	330	71 824	23 941	300	348 641	81	681 388	157	52049
561 341	181 078	310	973 854	335 812	290	1 668 587	196	2 489 517	292	52050
21 686	7 229	300	1 928	771	250	34 653	121	46 530	162	52051
31 606	10 535	300	615	473	130	61 248	91	130 615	194	52053
8 980	2 993	300	728	260	280	16 299	65	28 642	115	52054
107 163	33 488	320	307 388	96 059	320	429 835	188	552 728	242	52055
31 537	10 512	300	4 081	1 632	250	66 799	73	103 986	113	52056
12 347	4 116	300	20 586	6 862	300	43 236	118	47 726	130	52058
11 561	3 854	300	-381	-127	300	21 857	76	35 253	123	52059
21 353	7 118	300	2 107	702	300	33 152	72	65 409	141	52060
36 693	12 231	300	16 199	6 480	250	81 433	91	143 004	161	52062
20 987	6 996	300	23 642	9 457	250	68 381	136	86 127	172	52063
14 724	4 908	300	12 827	4 664	275	41 849	125	65 787	196	52064
69 878	23 293	300	98 582	32 861	300	203 303	170	263 462	220	52065
7 637	2 546	300	1 805	451	400	16 289	74	24 234	110	52066
32 233	10 744	300	8 855	3 542	250	75 782	80	110 269	117	52067
23 057	6 987	330	-11 986	-3 995	300	27 950	50	61 781	110	52068
8 798	2 933	300	61 281	15 320	400	63 118	269	61 276	261	52069
18 348	6 116	300	39 601	13 200	300	68 572	151	86 478	191	52070
31 527	10 509	300	11 646	3 882	300	56 876	80	118 762	167	52071
22 009	7 336	300	10 100	5 050	200	50 557	120	66 103	156	52072
15 945	5 315	300	1 459	584	250	27 050	108	43 339	173	52073
521 903	173 968	300	21 339 480	10 669 740	200	32 966 352	4 767	25 414 966	3 675	52074
15 727	5 242	300	38 071	12 690	300	71 603	140	84 933	166	52075
6 673	2 224	300	234	94	250	15 257	83	19 577	107	52076
24 847	7 529	330	22 066	7 355	300	61 462	118	96 672	186	52077
79 097	26 366	300	19 662	7 865	250	114 326	71	234 350	145	52078
30 802	10 267	300	34 247	13 699	250	104 874	158	169 455	256	52079
18 838	6 279	300	3 695	924	400	31 453	75	60 803	145	52081
22 131	7 377	300	2 187	875	250	34 273	77	66 563	150	52082
23 624	7 875	300	117 219	39 073	300	165 411	284	162 079	278	52083
12 689	4 230	300	2 759	920	300	24 901	59	46 043	108	52084
17 674	5 891	300	5 054	2 022	250	37 519	84	51 999	117	52085
27 020	9 007	300	8 565	2 855	300	60 362	94	96 850	151	52086
26 814	8 938	300	-5 267	-1 756	300	38 843	60	76 864	118	52087
38 205	12 735	300	18 342	6 114	300	79 707	108	130 561	177	52088
15 121	5 040	300	12 192	3 483	350	34 943	88	53 851	136	52089
16 579	5 024	330	2 009	1 005	200	29 430	71	41 305	100	52090
18 605	6 202	300	1 042	347	300	32 875	62	65 038	122	52091
17 881	5 960	300	1 698	679	250	33 630	84	63 545	160	52092
43 040	14 347	300	24 655	9 862	250	116 636	107	165 285	151	52093
13 066	4 355	300	668	209	320	25 455	73	41 897	119	53001
18 616	5 929	314	9 802	3 415	287	47 205	99	74 343	156	53002
30 352	10 117	300	100 858	38 792	260	186 274	200	208 664	224	53003
35 658	10 805	330	3 749	1 339	280	65 715	69	127 699	134	53004
28 579	9 526	300	30	11	277	61 387	83	88 081	120	53005
15 427	5 142	300	14 871	4 957	300	43 057	147	61 348	209	53006
71 518	23 839	300	80 291	32 116	250	223 941	120	310 578	166	53007
17 683	5 894	300	107 217	35 739	300	147 357	355	140 862	339	53008
9 660	3 076	314	582	203	287	21 047	87	28 767	119	53010
18 511	6 170	300	32 066	10 689	300	58 376	166	74 890	213	53011
17 845	5 683	314	6 572	2 290	287	35 330	97	66 864	183	53012
546 353	170 735	320	583 368	194 456	300	1 194 918	143	2 230 662	267	53013
30 699	9 777	314	4 347	1 515	287	57 237	88	96 648	148	53015

Gemeinde- nummer	Gemeinde	Ein- wohner am 30.6. 2003	Gemeindeanteil an der		Gewerbe- steuer- umlage	Realsteuer- Istaufkommen		Da		
			Einkom- men- steuer	Umsatz- steuer				Grundsteuer A		
								Auf- kommen	Grund- betrag	Hebe- satz
EUR						EUR/ EW	EUR		%	
53016	Dalkendorf.....	324	11 908	260	974	26 890	83	11 004	5 502	200
53017	Diekhof.....	802	48 796	6 046	13 493	83 683	104	10 650	5 325	200
53019	Dreetz.....	254	8 531	1 004	14 695	69 331	273	8 124	4 062	200
53020	Finkenthal.....	352	16 142	1 086	-1 380	21 534	61	10 564	5 282	200
53021	Glasewitz.....	465	15 298	6 913	5 554	41 550	89	5 780	2 890	200
53022	Gnoien, Stadt.....	3 424	176 831	73 342	51 012	410 673	120	25 473	11 075	230
53026	Groß Roge.....	750	30 556	3 528	12 109	84 666	113	16 751	8 376	200
53027	Groß Schwiesow.....	363	14 594	537	396	22 542	62	8 125	4 063	200
53028	Groß Wokern.....	1 173	60 167	14 476	2 064	87 135	74	13 896	6 617	210
53029	Groß Wüstenfelde.....	709	35 174	6 341	6 550	66 413	94	14 582	7 291	200
53030	Gülzow.....	1 010	68 954	6 230	14 710	148 191	147	39 038	11 154	350
53031	Güstrow, Stadt.....	31 437	2 516 529	885 679	833 896	5 715 753	182	25 059	12 530	200
53032	Gutow.....	772	39 101	7 700	1 129	47 632	62	10 256	5 128	200
53033	Hohen Demzin.....	513	17 792	7 410	8 753	73 489	143	19 985	8 614	232
53034	Hohen Spreng.....	544	38 999	1 020	680	37 198	68	9 653	4 827	200
53035	Hoppenrade.....	855	40 149	3 215	1 443	61 707	72	19 016	6 339	300
53036	Jördenstorf.....	1 256	83 727	22 673	34 123	193 991	154	20 590	10 295	200
53037	Jürgenshagen.....	1 219	59 400	4 866	626 557	2 090 874	1 715	26 241	13 121	200
53039	Klein Belitz.....	985	48 541	4 497	1 076	75 015	76	32 871	13 148	250
53041	Klein Upahl.....	291	31 427	805	457	19 300	66	3 011	1 506	200
53043	Krakow am See, Stadt.....	3 462	214 358	69 629	64 921	500 088	144	15 968	7 984	200
53044	Kuchelmiß.....	950	29 278	12 707	22 433	121 768	128	23 894	7 965	300
53045	Kuhs.....	381	14 479	4 325	1 789	30 818	81	6 739	3 370	200
53047	Laage, Stadt.....	4 830	402 316	72 124	120 482	767 575	159	18 072	9 036	200
53048	Lalendorf.....	2 558	123 493	26 158	51 523	305 394	119	42 926	21 463	200
53049	Langhagen.....	729	39 318	28 973	20 098	168 737	231	15 099	6 040	250
53050	Lelkendorf.....	621	22 039	3 479	324	51 907	84	21 973	8 789	250
53051	Levitzow.....	237	11 958	1 456	3 355	32 788	138	5 623	2 812	200
53052	Liessow.....	599	24 263	2 908	577	45 730	76	7 771	3 886	200
53054	Lohmen.....	831	31 491	11 361	1 415	84 588	102	20 330	8 725	233
53056	Lühburg.....	268	7 444	272	1 123	25 616	96	8 553	4 277	200
53057	Lüssow.....	1 053	70 605	40 744	31 440	182 571	173	10 307	4 123	250
53059	Matgendorf.....	350	25 096	1 821	370	16 398	47	3 453	1 727	200
53060	Mistorf.....	720	26 936	5 962	3 708	56 754	79	16 426	8 213	200
53062	Mühl Rosin.....	1 187	82 372	6 190	5 959	83 632	70	8 139	4 070	200
53063	Neu Heinde.....	360	9 388	1 333	2 919	36 751	102	12 625	6 313	200
53064	Neuendorf.....	175	4 732	272	446	12 878	74	3 134	1 567	200
53067	Penzin.....	169	8 799	1 280	759	13 394	79	4 392	2 196	200
53068	Plaaz.....	645	28 025	1 545	1 520	41 328	64	10 890	5 445	200
53069	Poggelow.....	370	8 647	1 294	183	25 123	68	10 056	5 028	200
53070	Pölitze.....	249	7 584	36	3 164	29 678	119	9 087	4 544	200
53071	Prebberede.....	493	13 673	866	274	32 675	66	10 900	5 450	200
53072	Prüzen.....	804	33 536	22 748	13 336	188 665	235	13 195	5 737	230
53074	Recknitz.....	279	10 769	1 893	9 169	49 838	179	7 028	3 514	200
53075	Reimershagen.....	511	19 953	2 113	8 902	67 761	133	14 568	7 284	200
53076	Remlin.....	464	10 757	448	84	16 068	35	5 640	2 820	200
53078	Rühn.....	682	37 413	5 540	8 764	62 780	92	4 576	2 288	200
53080	Sarmstorf.....	521	34 164	7 674	4 295	48 227	93	7 595	3 798	200
53083	Steinhagen.....	870	36 684	11 898	15 874	101 071	116	3 817	1 909	200
53085	Sukow-Marienhof.....	295	13 776	5 892	2 698	31 393	106	7 923	3 962	200
53086	Tarnow.....	1 334	63 761	6 713	9 325	110 200	83	22 837	9 929	230
53087	Teterow, Stadt.....	9 801	628 185	265 446	319 122	1 901 645	194	33 212	13 285	250
53088	Thürkow.....	475	14 824	4 897	18 366	93 170	196	9 419	4 485	210
53091	Walkendorf.....	532	24 214	5 825	1 291	44 784	84	18 370	9 185	200
53092	Wardow.....	1 174	40 521	2 689	1 438	70 964	60	24 681	12 341	200
53093	Warnkenhagen.....	416	20 990	893	917	42 338	102	21 179	9 129	232
53094	Warnow.....	1 107	57 686	5 936	3 727	88 960	80	22 630	11 315	200
53095	Wasdow.....	437	13 354	916	141	31 686	73	11 408	5 704	200
53096	Wattmannshagen.....	1 063	44 434	4 932	3 561	76 812	72	18 929	9 465	200
53097	Weitendorf.....	968	65 232	76 686	97 233	469 081	485	13 083	6 542	200

## nach Gemeinden

von						Realsteuer-		Steuer-		Ge- meinde- nummer
Grundsteuer B			Gewerbesteuer			aufbringungskraft		einnahmekraft		
Auf- kommen	Grund- betrag	Hebe- satz	Auf- kommen	Grund- betrag	Hebe- satz	EUR	EUR/ EW	EUR	EUR/ EW	
EUR		%	EUR		%					
12 753	4 251	300	3 133	1 253	250	31 328	97	47 104	145	53016
38 430	12 810	300	34 603	17 302	200	108 919	136	169 044	211	53017
8 454	2 818	300	52 753	18 840	280	76 329	301	74 452	293	53019
15 389	5 130	300	-4 419	-1 768	250	24 669	70	49 488	141	53020
14 403	4 801	300	21 367	7 122	300	44 859	96	67 402	145	53021
192 257	62 018	310	192 943	65 404	295	437 079	128	704 281	206	53022
29 096	9 699	300	38 819	15 528	250	100 044	133	133 777	178	53026
13 137	4 379	300	1 280	512	250	26 134	72	46 485	128	53027
66 352	20 735	320	6 887	2 649	260	94 738	81	190 468	162	53028
30 827	10 276	300	21 004	8 402	250	77 874	110	126 373	178	53029
52 563	15 018	350	56 590	18 863	300	134 941	134	221 947	220	53030
2 483 386	709 539	350	3 207 308	1 069 103	300	5 704 306	181	9 240 931	294	53031
33 019	11 006	300	4 357	1 452	300	54 229	70	114 946	149	53032
21 295	6 782	314	32 209	11 223	287	77 550	151	100 845	197	53033
24 929	8 310	300	2 616	872	300	42 508	78	96 853	178	53034
37 136	12 379	300	5 555	1 852	300	62 996	74	120 366	141	53035
53 082	17 694	300	120 319	43 752	275	217 539	173	322 033	256	53036
56 429	18 810	300	2 008 204	803 282	250	2 530 103	2 076	1 990 668	1 633	53037
38 688	12 896	300	3 456	1 382	250	79 369	81	150 008	152	53039
15 107	5 036	300	1 182	591	200	22 611	78	66 478	228	53041
234 409	66 974	350	249 711	83 237	300	500 859	145	802 406	232	53043
40 347	13 449	300	57 527	28 764	200	152 062	160	182 880	193	53044
17 186	5 729	300	6 893	2 298	300	34 546	91	57 132	150	53045
286 101	88 031	325	463 402	154 467	300	791 476	164	1 300 238	269	53047
130 354	43 451	300	132 114	66 057	200	399 791	156	545 437	213	53048
73 754	21 073	350	79 884	25 769	310	164 614	226	227 936	313	53049
28 677	9 559	300	1 257	419	300	54 745	88	88 419	142	53050
14 247	4 749	300	12 918	4 306	300	35 959	152	50 620	214	53051
35 735	11 912	300	2 224	741	300	52 257	87	88 187	147	53052
58 816	18 731	314	5 442	1 814	300	90 292	109	143 846	173	53054
12 734	4 245	300	4 329	1 443	300	28 998	108	38 455	143	53056
51 345	16 045	320	120 919	40 306	300	186 917	178	293 993	279	53057
11 992	3 997	300	953	477	200	19 221	55	55 424	158	53059
28 434	9 478	300	11 894	4 758	250	66 261	92	105 816	147	53060
56 385	18 795	300	19 108	7 643	250	97 226	82	211 524	178	53062
14 758	4 919	300	9 368	3 747	250	43 087	120	54 501	151	53063
8 304	2 768	300	1 440	576	250	14 929	85	21 308	122	53064
6 564	2 188	300	2 438	975	250	15 629	92	28 335	168	53067
24 575	8 192	300	5 863	1 954	300	46 839	73	85 672	133	53068
14 356	4 785	300	711	237	300	28 966	78	42 051	114	53069
8 406	2 802	300	12 185	4 062	300	32 613	131	39 988	161	53070
20 889	6 963	300	886	354	250	37 786	77	57 312	116	53071
127 589	36 454	350	47 881	17 100	280	190 401	237	246 253	306	53072
13 424	4 475	300	29 386	11 754	250	59 247	212	66 884	240	53074
18 943	6 314	300	34 250	11 417	300	73 404	144	94 246	184	53075
10 146	3 382	300	282	113	250	18 580	40	33 840	73	53076
30 104	10 035	300	28 100	11 240	250	73 880	108	122 465	180	53078
24 107	8 036	300	16 525	5 508	300	53 200	102	103 889	199	53080
42 296	13 644	310	54 958	20 355	270	112 997	130	159 820	184	53083
13 083	4 361	300	10 387	3 462	300	34 777	118	57 048	193	53085
53 874	16 836	320	33 489	11 960	280	117 374	88	203 057	152	53086
641 028	183 151	350	1 227 405	409 135	300	1 899 712	194	2 715 935	277	53087
24 874	8 291	300	58 877	23 551	250	110 381	232	117 440	247	53088
22 264	7 421	300	4 150	1 660	250	52 103	98	90 168	169	53091
40 742	13 581	300	5 541	1 847	300	81 226	69	138 590	118	53092
17 781	5 663	314	3 378	1 181	286	44 485	107	73 527	177	53093
56 771	18 924	300	9 559	4 780	200	106 034	96	188 125	170	53094
19 831	6 610	300	447	179	250	36 641	84	55 908	128	53095
44 183	14 728	300	13 700	4 567	300	86 638	82	149 541	141	53096
82 011	27 337	300	373 987	124 662	300	487 028	503	556 813	575	53097

Gemeinde- nummer	Gemeinde	Ein- wohner am 30.6. 2003	Gemeindeanteil an der		Gewerbe- steuer- umlage	Realsteuer- Istaufkommen		Da		
			Einkom- men- steuer	Umsatz- steuer		EUR/ EW	Grundsteuer A			
					EUR		EUR	Hebe- satz %		
53098	Zehna.....	767	33 230	5 962	1 056	52 004	68	13 867	5 952	233
53099	Zepelin.....	524	23 368	712	2 375	39 048	75	10 982	5 491	200
53102	Dobbin-Linstow .....	611	15 861	2 482	9 509	295 964	484	12 503	6 252	200
53103	Dolgen am See.....	823	39 511	1 734	225	51 686	63	16 252	8 126	200
<b>Landkreis Ludwigslust</b>										
54001	Alt Krenzlin.....	874	59 298	1 724	7 642	78 919	90	10 247	5 124	200
54002	Alt Zachun.....	402	28 842	1 184	1 723	37 375	93	3 054	1 527	200
54003	Balow.....	356	15 464	6 454	5 601	46 012	129	7 538	3 769	200
54004	Bandenitz .....	514	34 509	8 720	8 646	95 876	187	6 554	3 277	200
54005	Bantin.....	429	19 351	581	1 783	40 739	95	7 007	3 047	230
54006	Banzin .....	353	20 196	893	478	23 937	68	6 924	3 462	200
54007	Belsch.....	270	20 222	1 298	563	23 292	86	3 845	1 923	200
54008	Bennin.....	266	14 121	1 092	102	20 764	78	5 555	2 778	200
54009	Besitz.....	524	27 294	1 272	951	37 582	72	8 077	4 039	200
54010	Blievenstorf.....	513	22 895	3 361	1 262	43 795	85	9 907	3 302	300
54011	Bobzin.....	291	20 541	11 299	7 628	66 983	230	3 725	1 863	200
54013	Boizenburg/Elbe, Stadt.....	10 730	849 348	233 137	119 379	1 297 927	121	19 784	9 421	210
54014	Brahlstorf .....	821	52 544	17 924	5 530	86 155	105	10 221	5 111	200
54015	Brenz.....	593	34 329	22 673	56 640	239 062	403	5 612	2 806	200
54016	Bresegard bei Picher.....	366	24 891	972	556	28 979	79	5 897	2 949	200
54017	Bresegard bei Eldena.....	247	16 513	308	424	28 385	115	3 651	1 826	200
54018	Brunow.....	405	14 594	4 897	3 366	47 346	117	17 867	5 956	300
54019	Camin.....	357	21 015	519	-52 717	-111 963	-314	8 151	4 076	200
54020	Dadow .....	140	8 724	519	405	13 377	96	3 876	1 938	200
54021	Dambeck .....	358	18 789	1 887	2 000	40 080	112	13 761	4 587	300
54022	Dersenow.....	504	26 759	4 176	3 048	52 448	104	10 090	5 045	200
54024	Dömitz, Stadt.....	2 542	163 541	54 247	38 636	429 216	169	9 964	4 982	200
54027	Dümmer.....	1 435	100 022	20 606	9 915	157 787	110	22 777	7 592	300
54028	Eldena.....	1 471	102 722	34 219	21 570	209 587	142	14 696	5 878	250
54029	Fahrbinde.....	375	20 465	9 865	2 251	43 816	117	2 347	1 174	200
54030	Gallin.....	524	41 391	53 472	1 118 127	3 193 786	6 095	9 175	4 588	200
54031	Gammelin.....	491	37 387	422	795	35 356	72	6 776	3 388	200
54032	Garlitz .....	473	22 064	5 816	1 163	35 472	75	7 746	3 873	200
54033	Glaisin .....	348	21 130	537	494	27 078	78	5 519	2 760	200
54034	Göhlen.....	445	37 208	10 609	6 708	54 059	121	4 514	2 257	200
54035	Gorlosen .....	440	20 364	545	-	31 518	72	9 821	3 928	250
54036	GöBlow.....	342	16 245	3 441	22 847	104 855	307	5 217	2 609	200
54037	Grabow, Stadt.....	6 427	425 377	133 748	156 343	1 061 064	165	8 488	4 244	200
54038	Grebs.....	410	17 024	5 346	6 309	45 272	110	5 233	2 617	200
54039	Gresse.....	683	54 526	6 242	19 687	118 610	174	14 385	7 193	200
54040	Greven.....	870	52 417	3 015	13 154	107 182	123	15 546	7 773	200
54041	Groß Krams.....	206	8 775	2 103	319	15 545	75	3 564	1 782	200
54042	Groß Laasch.....	1 111	64 695	7 659	10 043	87 994	79	6 087	3 044	200
54043	Hagenow, Stadt .....	12 278	1 046 209	338 837	305 475	2 480 436	202	29 520	13 418	220
54044	Heidhof.....	307	15 144	528	508	19 165	62	2 443	1 222	200
54045	Holthusen .....	887	65 195	38 288	45 587	268 856	303	7 975	2 658	300
54046	Hoort .....	619	43 758	1 487	1 416	46 292	75	8 003	4 002	200
54047	Hülseburg.....	175	8 250	137	1 159	16 829	96	4 764	2 382	200
54048	Jessenitz .....	384	29 546	7 062	9 740	73 032	190	10 448	5 224	200
54049	Karenz.....	311	14 799	629	625	26 125	84	2 498	1 249	200
54051	Karstädt.....	672	35 980	1 857	1 855	53 168	79	6 649	3 325	200
54052	Kirch Jesar.....	700	42 082	10 314	2 669	60 910	87	3 958	1 979	200
54053	Klein Bengerstorf.....	371	24 328	1 069	578	27 228	73	7 524	3 762	200
54054	Klein Rogahn.....	1 300	115 204	7 326	-886	72 885	56	7 149	3 575	200
54055	Kloddram.....	182	9 350	260	1 495	18 411	101	4 710	2 355	200
54056	Kogel.....	618	44 997	4 457	25 206	120 228	195	12 098	6 049	200
54057	Körchow.....	902	53 759	1 897	1 684	65 552	73	16 156	8 078	200
54058	Kremmin.....	321	14 339	633	6 613	46 471	145	7 326	3 663	200
54059	Krinitz.....	140	6 473	-	216	11 108	79	2 738	1 369	200

nach Gemeinden

von Grundsteuer B			Gewerbesteuer			Realsteuer- aufbringungskraft		Steuer- einnahmekraft		Ge- meinde- nummer
Auf- kommen	Grund- betrag	Hebe- satz	Auf- kommen	Grund- betrag	Hebe- satz					
EUR		%	EUR		%	EUR	EUR/ EW	EUR	EUR/ EW	
34 067	10 849	314	4 070	1 357	300	55 338	72	106 260	139	53098
20 445	6 815	300	7 621	3 048	250	45 540	87	76 237	145	53099
259 076	86 359	300	24 385	12 193	200	347 960	569	362 897	594	53102
34 566	11 522	300	868	289	300	59 526	72	115 749	141	53103
44 177	14 726	300	24 495	9 798	250	92 275	106	168 472	193	54001
28 575	9 525	300	5 746	2 210	260	42 971	107	82 372	205	54002
16 927	5 642	300	21 547	7 182	300	49 995	140	72 262	203	54003
56 065	18 688	300	33 257	11 086	300	105 430	205	153 291	298	54004
27 326	8 037	340	6 406	2 288	280	41 677	97	67 272	157	54005
15 174	5 058	300	1 839	613	300	27 357	77	55 739	158	54006
17 276	5 759	300	2 171	724	300	26 474	98	55 212	204	54007
14 838	4 946	300	371	133	280	23 906	90	44 450	167	54008
25 843	8 614	300	3 662	1 221	300	42 757	82	80 875	154	54009
29 033	9 678	300	4 855	1 618	300	45 878	89	79 682	155	54010
38 808	12 936	300	24 450	9 780	250	78 408	269	110 524	380	54011
849 602	269 715	315	428 541	153 050	280	1 411 447	132	2 701 366	252	54013
58 207	19 402	300	17 727	7 091	250	100 085	122	185 241	226	54014
51 910	17 303	300	181 540	72 616	250	286 064	482	299 636	505	54015
21 298	7 099	300	1 784	714	250	33 457	91	68 341	187	54016
23 374	7 791	300	1 360	544	250	32 676	132	55 427	224	54017
18 688	6 229	300	10 791	4 316	250	48 467	120	70 208	173	54018
15 058	5 019	300	-135 172	-67 586	200	-178 040	-499	-95 703	-268	54019
8 200	2 733	300	1 301	520	250	15 515	111	27 710	198	54020
18 624	6 208	300	7 695	2 565	300	39 866	111	65 772	184	54021
30 633	10 211	300	11 725	3 908	300	58 749	117	96 932	192	54022
270 650	90 217	300	148 602	49 534	300	471 390	185	713 469	281	54024
96 873	32 291	300	38 137	12 712	300	167 183	117	316 383	220	54027
121 606	40 535	300	73 285	27 655	265	236 727	161	391 623	266	54028
34 254	11 418	300	7 215	2 886	250	50 683	135	86 637	231	54029
174 266	58 089	300	3 010 345	1 433 498	210	4 554 943	8 693	3 547 605	6 770	54030
25 520	8 507	300	3 060	1 020	300	40 249	82	91 649	187	54031
24 741	8 247	300	2 985	1 493	200	41 931	89	77 138	163	54032
19 972	6 657	300	1 587	635	250	31 257	90	60 560	174	54033
28 041	9 347	300	21 504	8 602	250	63 451	143	118 877	267	54034
21 697	7 232	300	-	-	250	34 056	77	62 800	143	54035
11 760	3 920	300	87 878	29 293	300	108 371	317	111 460	326	54036
491 343	163 781	300	561 233	200 440	280	1 179 443	184	1 745 902	272	54037
19 816	6 605	300	20 223	8 089	250	53 336	130	75 948	185	54038
39 859	13 286	300	64 366	25 242	255	139 012	204	201 074	294	54039
48 628	16 209	300	43 008	16 866	255	125 021	144	187 468	215	54040
10 958	3 653	300	1 023	409	250	17 965	87	31 900	155	54041
49 716	16 572	300	32 191	12 876	250	103 047	93	190 251	171	54042
1 197 684	362 935	330	1 253 232	391 635	320	2 463 826	201	3 945 958	321	54043
14 765	4 922	300	1 957	652	300	21 737	71	42 728	139	54044
85 542	24 441	350	175 339	58 446	300	267 257	301	350 238	395	54045
33 295	11 098	300	4 994	1 816	275	52 997	86	113 663	184	54046
9 093	3 031	300	2 972	1 486	200	20 507	117	30 909	177	54047
25 119	8 373	300	37 465	12 488	300	78 869	205	117 106	305	54048
21 620	7 207	300	2 007	803	250	30 098	97	50 595	163	54049
39 381	13 127	300	7 138	2 379	300	60 072	89	109 898	164	54051
46 681	15 560	300	10 271	3 424	300	68 421	98	134 340	192	54052
17 478	5 826	300	2 226	742	300	31 089	84	65 269	176	54053
68 919	22 973	300	-3 183	-1 137	280	83 785	64	251 530	193	54054
7 948	2 649	300	5 753	1 918	300	20 443	112	32 156	177	54055
43 497	14 499	300	64 633	32 317	200	161 927	262	203 489	329	54056
43 997	14 666	300	5 399	2 160	250	75 868	84	150 525	167	54057
13 708	4 569	300	25 437	8 479	300	49 994	156	63 870	199	54058
7 534	2 511	300	836	279	300	12 682	91	21 429	153	54059

Gemeinde-nummer	Gemeinde	Ein- wohner am 30.6. 2003	Gemeindeanteil an der		Gewerbe- steuer- umlage	Realsteuer- Istaufkommen		Da		
			Einkom- men- steuer	Umsatz- steuer		EUR/	Grundsteuer A		Hebe- satz	
							Auf- kommen	Grund- betrag		EUR
			EUR				EUR			
54060	Kuhstorf .....	882	48 808	4 563	30 862	178 983	203	5 444	2 722	200
54061	Kummer .....	554	45 150	10 978	10 879	80 097	145	6 155	3 078	200
54062	Lassahn .....	504	31 197	4 071	1 068	54 571	108	20 155	10 078	200
54063	Lehsen .....	323	22 166	1 086	9 294	36 462	113	3 810	1 905	200
54064	Leussow .....	324	17 945	1 540	1 638	27 395	85	3 448	1 724	200
54065	Lübesse .....	814	63 020	8 734	73 846	334 103	410	2 341	1 018	230
54066	Lüblow .....	708	52 441	1 302	1 430	44 869	63	4 382	2 191	200
54067	Lübtheen, Stadt .....	3 909	243 764	91 237	64 884	470 488	120	14 722	7 361	200
54069	Ludwigslust, Stadt .....	12 234	972 318	488 336	410 373	3 097 019	253	11 700	5 850	200
54070	Lüttow .....	406	27 819	8 559	2 325	46 721	115	6 313	3 157	200
54071	Malk Göhren .....	551	27 487	1 052	3 562	50 823	92	7 920	3 168	250
54072	Malliß .....	1 469	84 700	23 785	36 273	219 853	150	5 811	2 324	250
54073	Melkof .....	331	15 464	581	207	24 616	74	7 602	3 801	200
54074	Milow .....	347	14 748	11 475	5 861	47 027	136	7 961	3 981	200
54075	Möllenbeck .....	259	9 030	17	442	20 230	78	9 058	4 529	200
54076	Moraas .....	542	33 818	783	926	39 753	73	4 124	2 062	200
54077	Muchow .....	398	20 477	3 283	1 492	35 043	88	8 499	4 250	200
54078	Neu Gülze .....	782	55 179	6 120	21 870	128 283	164	4 787	2 394	200
54079	Neu Kaliß .....	2 150	127 445	22 796	75 621	437 614	204	3 455	1 728	200
54080	Neuhof .....	377	15 604	1 914	7 268	54 485	145	10 875	5 438	200
54081	Neustadt-Glewe, Stadt .....	7 025	497 299	193 943	315 492	1 601 699	228	17 459	9 699	180
54082	Niendorf an der Rößnitz .....	339	12 702	2 390	3 670	34 078	101	4 526	2 263	200
54083	Nostorf .....	961	29 457	2 468	1 015	28 803	30	7 754	3 877	200
54084	Pampow .....	2 868	230 602	85 424	97 344	630 835	220	4 057	1 352	300
54086	Pätow-Steegen .....	411	34 176	10 748	8 466	64 002	156	4 863	2 432	200
54087	Picher .....	761	44 985	4 184	11 610	109 459	144	8 777	4 389	200
54088	Polz .....	426	24 405	4 426	3 105	42 262	99	2 687	1 344	200
54089	Prislich .....	643	18 969	3 718	2 347	54 017	84	10 882	4 353	250
54090	Pritzler .....	535	29 151	2 596	9 902	94 899	177	13 114	5 246	250
54091	Rastow .....	1 699	103 412	12 179	11 849	137 185	81	12 878	5 599	230
54092	Redefin .....	578	38 526	7 087	3 144	62 192	108	4 930	2 465	200
54093	Rodenwalde .....	491	21 514	1 341	35	34 578	70	14 074	7 037	200
54094	Rüterberg .....	171	13 366	1 369	34	18 553	108	2 194	1 097	200
54095	Schossin .....	263	17 510	3 072	1 674	27 459	104	8 002	3 201	250
54096	Schwanheide .....	781	57 647	7 924	13 841	110 109	141	6 263	3 132	200
54097	Setzin .....	536	33 895	963	2 418	46 878	87	11 337	5 669	200
54098	Steesow .....	222	9 644	2 146	547	21 712	98	7 218	3 609	200
54099	Stralendorf .....	1 542	105 587	9 760	26 041	186 049	121	7 352	2 941	250
54100	Strohkirchen .....	335	17 792	1 690	6 527	41 557	124	4 205	2 103	200
54101	Sülstorf .....	1 018	66 447	9 984	1 801	63 043	62	10 164	3 388	300
54102	Teldau .....	870	46 891	7 620	3 483	69 694	80	13 135	6 568	200
54103	Tessin b. Boizenburg .....	420	28 166	1 739	-217	26 494	63	3 418	1 709	200
54105	Tewswoos .....	488	30 608	3 718	2 053	48 946	100	4 475	1 790	250
54106	Toddin .....	573	40 572	10 138	5 368	61 737	108	6 946	3 473	200
54107	Uelitz .....	464	25 799	850	944	26 259	57	3 142	1 571	200
54108	Valluhn .....	357	25 927	49 296	20 310	210 900	591	5 367	2 333	230
54109	Vellahn .....	962	65 424	6 794	7 161	86 356	90	5 403	2 702	200
54110	Vielank .....	736	39 408	8 403	2 547	56 997	77	2 871	1 436	200
54111	Warlitz .....	487	25 466	3 727	749	37 772	78	10 195	5 098	200
54112	Warlow .....	519	38 104	866	1 207	37 989	73	4 017	2 009	200
54113	Warsow .....	706	45 956	2 064	10 324	96 207	136	13 191	4 397	300
54115	Werle .....	200	6 856	-	203	13 348	67	5 994	2 997	200
54116	Wiebendorf .....	221	9 285	946	271	18 280	83	6 594	2 198	300
54117	Wittenburg, Stadt .....	5 054	407 074	225 649	505 330	2 646 794	524	23 942	10 410	230
54118	Wittenförden .....	2 744	236 805	31 508	22 615	268 313	98	11 819	3 940	300
54119	Wöbbelin .....	977	62 405	10 916	32 900	202 925	208	6 000	3 000	200
54120	Woosmer .....	321	21 923	1 263	584	30 647	95	2 802	1 401	200
54121	Zarrentin, Stadt .....	3 222	257 194	31 073	394 388	1 444 184	448	10 746	5 373	200
54122	Zierzow .....	477	36 184	12 166	4 764	62 533	131	8 536	4 268	200
54123	Zülow .....	164	14 108	1 712	120	16 928	103	5 192	1 731	300
54124	Wittendörp .....	3 084	217 491	15 206	146 923	654 232	212	53 706	26 853	200



nach Gemeinden

von						Realsteuer- aufbringungskraft		Steuer- einnahmekraft		Ge- meinde- nummer
Grundsteuer B		Gewerbesteuer								
Auf- kommen	Grund- betrag	Hebe- satz	Auf- kommen	Grund- betrag	Hebe- satz	EUR	EUR/ EW	EUR	EUR/ EW	
EUR		%	EUR		%					
54 838	18 279	300	118 701	39 567	300	189 046	214	230 336	261	54060
39 071	13 024	300	34 871	13 948	250	94 201	170	156 823	283	54061
30 989	10 330	300	3 427	1 371	250	63 304	126	109 508	217	54062
20 736	6 912	300	11 916	11 916	100	64 314	199	86 801	269	54063
18 693	6 231	300	5 254	2 102	250	31 804	98	56 556	175	54064
57 202	19 067	300	274 560	94 676	290	354 772	436	376 929	463	54065
36 819	12 273	300	3 668	1 834	200	52 822	75	125 314	177	54066
206 211	68 737	300	249 555	83 185	300	505 284	129	869 197	222	54067
1 243 899	382 738	325	1 841 420	526 120	350	2 921 584	239	4 345 994	355	54069
31 461	10 487	300	8 947	2 982	300	52 446	129	97 203	239	54070
31 484	10 495	300	11 419	4 568	250	57 305	104	92 859	169	54071
97 780	32 593	300	116 262	46 505	250	258 250	176	363 053	247	54072
16 214	5 405	300	800	267	300	28 294	85	50 082	151	54073
20 277	6 759	300	18 789	7 516	250	55 334	159	81 371	234	54074
9 471	3 157	300	1 701	567	300	23 205	90	35 285	136	54075
32 064	10 688	300	3 565	1 188	300	45 124	83	91 812	169	54076
20 803	6 934	300	5 741	1 914	300	39 589	99	69 736	175	54077
39 377	13 126	300	84 119	28 040	300	135 652	173	196 313	251	54078
191 781	63 927	300	242 378	96 951	250	517 252	241	640 911	298	54079
24 972	8 324	300	18 638	9 319	200	69 597	185	85 851	228	54080
451 699	180 680	250	1 132 541	404 479	280	1 868 686	266	2 435 787	347	54081
17 787	5 929	300	11 765	4 706	250	39 930	118	56 239	166	54082
17 793	5 931	300	3 256	1 302	250	33 418	35	75 662	79	54083
252 376	84 125	300	374 402	124 801	300	670 081	234	977 494	341	54084
32 002	10 667	300	27 137	10 855	250	75 220	183	124 828	304	54086
56 026	18 675	300	44 656	14 885	300	119 516	157	174 384	229	54087
27 630	9 210	300	11 945	3 982	300	46 829	110	81 945	192	54088
34 104	11 368	300	9 031	3 010	300	58 368	91	86 007	134	54089
53 855	15 387	350	27 930	12 695	220	103 614	194	136 675	255	54090
81 769	26 377	310	42 538	15 192	280	149 719	88	293 252	173	54091
45 167	15 056	300	12 095	4 032	300	69 675	121	126 968	220	54092
20 366	6 789	300	138	46	300	39 987	81	71 085	145	54093
16 226	5 409	300	133	44	300	21 272	124	41 116	240	54094
13 014	4 338	300	6 443	2 148	300	28 923	110	54 569	207	54095
58 593	19 531	300	45 253	17 746	255	128 166	164	202 078	259	54096
26 240	8 747	300	9 301	3 100	300	52 743	98	98 225	183	54097
12 738	5 095	250	1 756	702	250	28 101	127	43 055	194	54098
78 537	26 179	300	100 160	33 387	300	197 932	128	327 866	213	54099
16 430	5 477	300	20 922	8 369	250	49 102	147	68 903	206	54100
45 950	15 317	300	6 929	2 310	300	67 523	66	167 721	165	54101
45 394	15 131	300	11 165	4 466	250	80 903	93	149 974	172	54102
23 789	7 930	300	-713	-280	255	30 380	72	71 339	170	54103
36 571	12 190	300	7 900	2 633	300	54 018	111	98 068	201	54105
34 142	11 381	300	20 649	6 883	300	68 080	119	129 033	225	54106
20 695	6 898	300	2 422	1 211	200	31 035	67	66 667	144	54107
132 623	44 208	300	72 910	26 039	280	236 091	661	300 980	843	54108
57 999	19 333	300	22 954	9 182	250	100 516	104	190 747	198	54109
44 328	14 776	300	9 798	3 266	300	63 973	87	124 400	169	54110
24 982	8 327	300	2 595	961	270	43 477	89	81 720	168	54111
30 102	10 034	300	3 870	1 548	250	43 844	84	96 268	185	54112
43 308	12 374	350	39 708	13 236	300	92 916	132	148 295	210	54113
6 570	2 190	300	784	261	300	15 357	77	24 648	123	54115
10 641	3 547	300	1 045	348	300	18 397	83	31 930	144	54116
517 306	152 149	340	2 105 546	647 860	325	2 510 142	497	2 794 170	553	54117
175 310	58 437	300	81 184	28 994	280	297 646	108	634 462	231	54118
70 385	23 462	300	126 540	42 180	300	215 400	220	279 833	286	54119
25 598	8 533	300	2 247	749	300	34 842	109	65 880	205	54120
270 496	90 165	300	1 162 942	505 627	230	1 854 525	576	1 847 367	573	54121
35 673	11 891	300	18 324	6 108	300	69 352	145	126 861	266	54122
11 274	3 221	350	462	154	300	15 590	95	36 719	224	54123
223 797	74 599	300	376 729	188 365	200	890 047	289	1 059 508	344	54124

Gemeinde-nummer	Gemeinde	Ein-wohner am 30.6. 2003	Gemeindeanteil an der		Gewerbe-steuer-umlage	Realsteuer-Istaufkommen		Da		
			Einkom-men-steuer	Umsatz-steuer				Grundsteuer A		
								Auf-kommen	Grund-betrag	Hebe-satz
EUR						EUR/EW	EUR		%	
<b>Landkreis Mecklenburg-Strelitz</b>										
55002	Beseritz .....	161	7 930	774	7 132	40 481	251	9 379	4 690	200
55003	Blankenhof .....	761	38 590	10 049	1 584	51 653	68	9 629	4 815	200
55004	Blankensee .....	1 678	96 160	9 649	15 078	186 141	111	22 504	11 252	200
55005	Blumenholz .....	857	62 253	2 239	2 997	88 139	103	10 123	5 062	200
55007	Brohm .....	382	12 791	264	379	31 659	83	14 273	4 758	300
55008	Brunn .....	1 267	58 978	9 376	872	82 437	65	19 375	9 688	200
55009	Burg Stargard, Stadt .....	4 688	316 926	90 083	36 477	543 165	116	22 971	7 657	300
55010	Cammin .....	335	12 931	1 769	3 901	40 851	122	9 001	4 501	200
55011	Carpin .....	1 009	59 553	4 483	5 655	104 527	104	11 938	5 969	200
55012	Cölpin .....	909	75 490	3 128	829	57 182	63	11 899	3 966	300
55016	Diemitz .....	182	4 016	1 575	-63	20 659	114	1 080	540	200
55020	Friedland, Stadt .....	7 087	362 051	188 673	89 420	848 437	120	26 173	9 517	275
55021	Genzkow .....	164	15 158	1 365	1 343	21 079	129	7 762	3 105	250
55022	Glienke .....	152	9 018	-	996	18 185	120	6 042	2 014	300
55023	Godendorf .....	226	9 747	774	287	24 191	107	1 444	722	200
55026	Groß Daberkow .....	107	2 251	-	35	14 224	133	10 018	3 339	300
55028	Groß Nemerow .....	1 379	131 974	17 521	27 895	162 870	118	9 981	4 991	200
55029	Grünow .....	336	12 829	881	-487	27 773	83	7 758	3 879	200
55032	Hohenzieritz .....	605	43 168	2 820	1 524	52 332	86	7 953	3 977	200
55033	Holldorf .....	889	53 452	4 368	21 769	139 179	157	15 640	5 213	300
55035	Klein Vielen .....	790	32 962	1 307	1 067	66 024	84	14 581	7 291	200
55037	Kratzeburg .....	560	24 290	1 562	1 370	50 798	91	5 952	2 976	200
55039	Kublank .....	225	11 282	1 796	11 529	80 640	358	14 049	5 109	275
55043	Mildnitz .....	467	16 269	3 806	22 692	131 001	281	23 048	7 683	300
55044	Mirow, Stadt .....	3 714	214 307	64 810	65 853	538 904	145	12 642	5 057	250
55045	Möllenbeck .....	802	25 991	3 792	1 935	77 078	96	21 601	10 801	200
55046	Neddemin .....	358	20 964	4 123	4 448	39 732	111	6 760	3 380	200
55047	Neetzka .....	294	10 961	260	3 879	42 311	144	9 342	3 737	250
55048	Neu Käbelich .....	171	10 463	-	-63	13 273	78	4 790	1 597	300
55049	Neuenkirchen .....	1 270	98 551	7 383	7 555	106 242	84	12 880	5 152	250
55050	Neustrelitz, Stadt .....	22 681	1 873 532	701 481	763 057	4 528 125	200	20 528	8 211	250
55051	Neverin .....	1 150	101 097	20 706	12 145	115 535	100	6 801	3 401	200
55053	Petersdorf .....	177	7 764	264	219	21 058	119	11 523	3 292	350
55054	Pragsdorf .....	536	39 127	1 276	2 526	46 174	86	10 062	4 025	250
55055	Priepert .....	301	10 475	2 283	809	24 653	82	2 462	1 231	200
55058	Roggentin .....	779	34 138	3 920	5 533	78 982	101	21 230	10 615	200
55061	Schönbeck .....	527	21 054	2 834	6 668	80 163	152	19 978	6 659	300
55062	Schönhausen .....	331	10 399	2 069	811	36 307	110	14 347	4 782	300
55063	Schwanbeck .....	386	12 521	519	6 450	63 074	163	14 688	5 875	250
55065	Sponholz .....	472	26 105	22 783	4 421	49 805	106	5 266	2 106	250
55066	Staven .....	545	19 774	7 277	328	39 188	72	9 067	3 627	250
55068	Teschendorf .....	532	24 942	422	911	63 581	120	26 782	7 652	350
55069	Trollenhagen .....	1 078	86 963	30 716	72 228	370 726	344	9 499	4 750	200
55070	Userin .....	830	42 298	3 045	8 237	93 626	113	6 196	3 098	200
55071	Voigtsdorf .....	127	9 542	8	840	19 796	156	7 081	2 575	275
55072	Warlin .....	401	26 285	2 719	5 933	53 326	133	9 675	4 838	200
55073	Watzkendorf .....	247	7 918	1 940	223	19 034	77	4 461	2 231	200
55074	Wesenberg, Stadt .....	3 312	185 400	49 680	31 113	374 805	113	15 103	7 552	200
55076	Woggersin .....	553	51 035	11 586	3 633	48 592	88	4 136	2 068	200
55078	Woldegk, Stadt .....	4 276	220 191	116 643	268 007	1 416 991	331	85 573	34 229	250
55079	Wulkenzin .....	1 631	137 908	3 168	3 827	103 854	64	8 455	4 228	200
55080	Wustrow .....	734	31 606	8 289	3 708	117 888	161	5 585	2 793	200
55081	Zirzow .....	352	25 057	21 515	9 725	55 745	158	6 623	3 312	200
55082	Feldberger Seenlandschaft .....	5 105	260 506	66 505	63 808	807 249	158	67 760	33 880	200
55083	Groß Miltzow .....	1 351	48 068	2 508	6 476	145 624	108	49 450	17 982	275
55084	Helpt .....	428	14 913	2 073	465	47 224	110	19 254	7 001	275
55085	Eichhorst .....	576	27 744	2 394	1 087	54 167	94	27 278	9 093	300
55086	Wokuhl-Dabelow .....	590	32 232	1 065	617	61 138	104	8 064	4 032	200
55087	Lindetal .....	1 375	53 234	5 253	1 116	134 496	98	54 062	18 021	300

nach Gemeinden

von						Realsteuer-		Steuer-		Ge- meinde- nummer
Grundsteuer B			Gewerbesteuer			aufbringungskraft		einnahmekraft		
Auf- kommen	Grund- betrag	Hebe- satz	Auf- kommen	Grund- betrag	Hebe- satz	EUR	EUR/ EW	EUR	EUR/ EW	
EUR		%	EUR		%					
8 240	2 747	300	22 862	9 145	250	48 174	299	52 797	328	55002
36 334	12 111	300	5 690	2 032	280	59 040	78	120 943	159	55003
105 640	34 077	310	57 997	19 332	300	201 987	120	329 719	196	55004
66 485	21 447	310	11 531	3 844	300	97 142	113	182 590	213	55005
16 168	5 389	300	1 218	487	250	31 160	82	48 758	128	55007
59 929	19 976	300	3 133	1 119	280	94 721	75	184 896	146	55008
365 866	96 281	380	154 328	46 766	330	490 099	105	982 578	210	55009
19 343	6 448	300	12 507	5 003	250	47 873	143	63 648	190	55010
70 835	22 850	310	21 754	7 251	300	114 420	113	195 716	194	55011
42 093	14 031	300	3 190	1 063	300	60 695	67	167 531	184	55012
19 826	6 609	300	-247	-82	300	23 695	130	30 894	170	55016
478 338	136 668	350	343 926	114 642	300	838 774	118	1 439 389	203	55020
9 009	3 003	300	4 308	1 723	250	22 831	139	43 843	267	55021
8 309	2 770	300	3 834	1 278	300	18 114	119	29 606	195	55022
21 642	6 981	310	1 105	368	300	26 768	118	40 752	180	55023
4 069	1 356	300	137	46	300	12 648	118	15 730	147	55026
99 242	33 081	300	53 647	35 765	150	233 642	169	406 023	294	55028
21 891	7 062	310	-1 876	-625	300	31 459	94	50 592	151	55029
38 514	12 424	310	5 865	1 955	300	57 907	96	118 981	197	55032
53 762	15 361	350	69 777	27 911	250	149 563	168	206 181	232	55033
47 337	15 270	310	4 106	1 369	300	73 692	93	119 577	151	55035
39 575	12 766	310	5 271	1 757	300	56 128	100	89 956	161	55037
25 939	7 860	330	40 652	14 783	275	83 793	372	89 683	399	55039
20 672	6 891	300	87 281	29 094	300	129 897	278	133 540	286	55043
272 981	85 307	320	253 281	84 427	300	560 478	151	856 203	231	55044
48 032	15 494	310	7 445	2 482	300	86 092	107	123 941	155	55045
17 573	5 858	300	15 399	5 703	270	45 336	127	74 041	207	55046
19 289	6 430	300	13 680	4 975	275	45 929	156	57 489	196	55047
8 730	2 910	300	-247	-82	300	13 491	79	28 043	164	55048
69 146	23 049	300	24 216	9 686	250	120 560	95	256 860	202	55049
1 572 759	524 253	300	2 934 838	978 279	300	4 783 147	211	7 316 003	323	55050
66 690	22 230	300	42 044	15 572	270	131 469	114	280 027	244	55051
8 688	2 482	350	847	282	300	17 118	97	27 914	158	55053
28 013	9 338	300	8 099	3 240	250	51 325	96	104 257	195	55054
20 115	6 705	300	2 076	1 038	200	29 047	97	45 027	150	55055
36 469	12 156	300	21 283	7 094	300	88 184	113	133 845	172	55058
36 673	10 187	360	23 512	8 550	275	76 532	145	101 853	193	55061
19 098	6 366	300	2 862	1 041	275	36 247	110	51 905	157	55062
23 576	7 859	300	24 810	8 270	300	65 851	171	77 259	200	55063
28 664	9 555	300	15 875	5 670	280	54 922	116	109 434	232	55065
28 982	9 661	300	1 139	422	270	42 957	79	77 289	142	55066
32 707	9 345	350	4 092	1 169	350	53 608	101	87 658	165	55068
101 946	33 982	300	259 281	92 600	280	408 433	379	487 346	452	55069
55 745	17 982	310	31 685	10 562	300	100 998	122	154 380	186	55070
9 749	2 954	330	2 966	1 079	275	19 463	153	31 845	251	55071
22 730	7 577	300	20 921	7 608	275	60 435	151	93 620	233	55072
13 710	4 423	310	863	288	300	21 293	86	33 974	138	55073
248 012	82 671	300	111 690	39 889	280	422 312	128	697 617	211	55074
32 810	10 937	300	11 646	4 658	250	56 508	102	135 133	244	55076
300 619	85 891	350	1 030 799	343 600	300	1 416 652	331	1 570 204	367	55078
81 658	27 219	300	13 741	4 908	280	118 210	72	308 524	189	55079
98 041	32 680	300	14 262	4 754	300	133 106	181	181 454	247	55080
17 950	5 983	300	31 172	12 469	250	66 112	188	112 600	320	55081
502 250	167 417	300	237 239	81 807	290	902 067	177	1 265 508	248	55082
73 339	22 224	330	22 835	8 304	275	143 723	106	206 318	153	55083
26 326	7 978	330	1 644	598	275	45 655	107	67 915	159	55084
23 404	7 801	300	3 485	1 394	250	52 383	91	92 109	160	55085
50 696	16 354	310	2 378	793	300	67 998	115	113 080	192	55086
76 140	21 754	350	4 294	1 431	300	121 373	88	199 228	145	55087

Gemeinde- nummer	Gemeinde	Ein- wohner am 30.6. 2003	Gemeindeanteil an der		Gewerbe- steuer- umlage	Realsteuer- Istaufkommen		Da		
			Einkom- men- steuer	Umsatz- steuer		EUR/	EUR/	Grundsteuer A		Hebe- satz
								Auf- kommen	Grund- betrag	
			EUR	EUR		%				
55088	Datzetal .....	1 058	50 382	7 471	7 848	125 315	118	37 526	12 509	300
55089	Galenbeck.....	1 562	54 130	12 377	11 049	151 570	97	49 998	16 666	300
<b>Landkreis Müritz</b>										
56001	Adamshoffnung.....	225	10 399	3 973	4 019	38 150	170	1 772	886	200
56002	Alt Rehse.....	338	26 834	2 913	1 827	42 282	125	8 049	3 500	230
56003	Alt Schönau.....	272	5 372	225	120	22 163	81	9 933	3 973	250
56004	Alt Schwerin.....	581	21 398	6 464	44 874	224 635	387	6 583	3 292	200
56005	Altenhof.....	429	16 359	6 957	2 120	44 360	103	5 782	2 313	250
56006	Ankershagen.....	745	38 909	3 511	926	49 513	66	10 558	5 279	200
56007	Bollewick .....	431	20 952	6 517	5 805	52 654	122	8 320	3 782	220
56008	Buchholz .....	164	5 998	65	758	21 728	132	7 817	3 909	200
56009	Bütow .....	518	22 921	6 362	1 284	54 239	105	24 990	10 413	240
56010	Fincken.....	454	15 220	1 065	2 178	49 056	108	13 491	6 132	220
56011	Göhren-Lebbin.....	620	21 130	3 418	4 287	408 192	658	6 046	3 023	200
56012	Gotthun.....	314	14 529	5 465	4 159	39 892	127	5 023	2 283	220
56013	Grabow-Below .....	139	4 695	1 214	1 310	19 509	140	6 875	2 750	250
56014	Grabowhöfe.....	1 078	48 424	2 425	86	94 096	87	19 408	8 438	230
56015	Groß Dratow.....	399	11 640	1 496	208	32 848	82	15 895	6 358	250
56016	Groß Flotow .....	186	5 257	260	57	23 267	125	13 224	5 290	250
56017	Groß Gievitze.....	468	27 013	3 414	1 668	54 618	117	16 267	5 422	300
56018	Groß Kelle.....	137	3 697	559	64	19 269	141	5 442	2 366	230
56019	Groß Plasten.....	820	45 804	16 214	689	92 697	113	17 414	5 805	300
56020	Groß Vielen.....	351	7 252	15 140	99	21 990	63	6 086	3 043	200
56021	Grüssow .....	128	6 561	3 370	1 437	16 637	130	5 029	2 515	200
56022	Hinrichshagen.....	179	8 275	70	340	21 760	122	14 262	5 705	250
56023	Hohen Wangelin.....	762	49 858	23 870	2 510	167 858	220	11 981	4 792	250
56024	Jabel .....	571	29 636	3 551	-87	58 429	102	6 421	3 211	200
56025	Jaebetz.....	181	4 374	268	59	15 525	86	7 909	2 636	300
56026	Kambs .....	271	11 576	1 970	138	23 899	88	11 977	5 444	220
56027	Kargow.....	760	40 559	10 330	1 001	72 921	96	13 965	4 655	300
56028	Kieve .....	166	5 154	-	152	18 855	114	9 108	3 643	250
56029	Klein Lukow.....	273	9 030	1 073	126	26 540	97	13 174	5 270	250
56030	Klink .....	1 162	71 743	17 636	9 087	276 138	238	8 269	3 308	250
56031	Klocksın .....	446	14 632	1 403	-	34 400	77	12 837	5 135	250
56032	Kogel.....	383	19 889	1 984	343	24 222	63	5 482	2 741	200
56033	Krukow.....	154	11 845	524	78	12 962	84	1 124	562	200
56034	Lansen .....	282	13 981	1 923	257	28 210	100	13 482	4 494	300
56035	Lapitz .....	168	3 697	260	78	12 196	73	5 051	2 196	230
56036	Lärz .....	583	24 532	2 385	1 012	78 081	134	26 739	13 370	200
56037	Leizen.....	258	9 695	2 126	42 767	193 227	749	9 353	3 118	300
56038	Lexow.....	180	5 053	2 257	913	24 030	134	11 323	5 662	200
56039	Ludorf.....	522	24 698	2 935	4 558	77 735	149	10 748	4 673	230
56040	Lupendorf.....	214	5 091	893	70	29 976	140	7 929	3 965	200
56041	Malchow, Stadt .....	7 406	384 947	129 569	197 414	1 390 367	188	8 291	4 146	200
56042	Mallin.....	427	29 968	1 268	427	26 593	62	5 299	2 304	230
56043	Marihn.....	272	10 744	2 834	2 848	31 519	116	6 371	3 186	200
56044	Massow .....	237	8 096	789	4 655	32 610	138	6 557	2 186	300
56045	Melz .....	397	16 653	3 582	763	33 371	84	9 528	4 764	200
56046	Minzow .....	295	13 559	1 755	197	30 973	105	9 610	4 004	240
56047	Möllenhagen.....	2 044	107 736	101 762	34 008	483 094	236	31 454	15 727	200
56048	Mollenstorf.....	284	5 820	519	177	27 252	96	13 750	5 500	250
56049	Moltzow .....	391	15 260	3 691	789	34 145	87	8 975	3 590	250
56050	Neu Gaarz .....	142	2 775	528	31	13 839	97	2 575	1 030	250
56051	Nossentiner Hütte.....	718	37 029	5 341	2 938	67 121	93	6 861	3 431	200
56052	Penkow.....	294	16 922	3 626	1 156	21 011	71	5 721	2 861	200
56053	Penzlin, Stadt.....	2 562	138 829	56 393	50 384	398 878	156	26 044	10 418	250
56054	Priborn.....	447	25 364	2 098	4 712	45 347	101	5 831	2 916	200
56055	Puchow.....	149	3 224	-	70	8 208	55	2 917	1 459	200
56056	Rechlin .....	2 373	126 064	16 913	180 084	900 602	380	8 632	4 316	200

nach Gemeinden

von			von			Realsteuer-		Steuer-		Ge- meinde- nummer
Grundsteuer B			Gewerbesteuer			aufbringungskraft		einnahmekraft		
Auf- kommen	Grund- betrag	Hebe- satz	Auf- kommen	Grund- betrag	Hebe- satz	EUR	EUR/ EW	EUR	EUR/ EW	
EUR		%	EUR		%	EUR	EUR/ EW	EUR	EUR/ EW	
61 223	18 221	336	26 566	10 063	264	122 445	116	191 836	181	55088
73 239	24 413	300	28 333	14 167	200	165 908	106	242 194	155	55089
20 917	6 972	300	15 461	5 154	300	41 627	185	55 981	249	56001
28 844	8 741	330	5 389	2 343	230	45 324	134	83 570	247	56002
11 764	3 921	300	466	155	300	23 272	86	30 816	113	56003
45 456	15 152	300	172 596	57 532	300	234 107	403	225 329	388	56004
30 692	10 231	300	7 886	2 719	290	48 785	114	76 276	178	56005
34 201	11 400	300	4 754	1 189	400	55 136	74	111 601	150	56006
23 492	7 831	300	20 842	7 444	280	58 325	135	88 051	204	56007
11 480	3 827	300	2 431	972	250	25 272	154	32 885	201	56008
24 306	8 102	300	4 943	1 648	300	57 289	111	94 107	182	56009
27 184	9 061	300	8 381	2 794	300	53 984	119	73 948	163	56010
385 655	128 552	300	16 491	5 497	300	464 836	750	493 227	796	56011
19 935	6 645	300	14 934	5 334	280	44 336	141	65 762	209	56012
7 593	2 531	300	5 041	1 680	300	20 247	146	26 652	192	56013
74 355	24 785	300	333	111	300	105 226	98	174 622	162	56014
16 152	5 384	300	801	267	300	34 240	86	51 647	129	56015
9 745	2 784	350	298	75	400	22 223	119	29 706	160	56016
31 933	10 644	300	6 418	2 139	300	55 762	119	94 915	203	56017
13 578	4 526	300	249	83	300	21 347	156	26 961	197	56018
72 188	21 875	330	3 095	884	350	91 390	111	170 343	208	56019
15 394	5 131	300	510	128	400	25 151	72	50 235	143	56020
6 078	2 251	270	5 530	1 843	300	19 226	150	30 245	236	56021
6 188	2 063	300	1 310	437	300	21 822	122	33 011	184	56022
146 769	48 923	300	9 108	3 218	283	188 885	248	279 287	367	56023
52 288	17 429	300	-280	-112	250	67 014	117	111 691	196	56024
7 386	2 462	300	230	77	300	14 882	82	21 148	117	56025
11 386	3 795	300	536	179	300	26 371	97	44 233	163	56026
54 461	16 503	330	4 495	1 284	350	71 467	94	136 961	180	56027
9 200	3 067	300	547	195	280	19 685	119	26 670	161	56028
12 717	4 239	300	649	162	400	27 433	100	40 885	150	56029
227 091	68 815	330	40 778	11 651	350	279 202	240	387 099	333	56030
21 563	7 188	300	-	-	283	36 741	82	58 406	131	56031
17 420	5 807	300	1 320	440	300	27 705	72	56 888	149	56032
11 556	3 852	300	282	101	280	14 844	96	31 692	206	56033
13 572	4 113	330	1 156	330	350	25 685	91	46 711	166	56034
6 823	2 068	330	322	101	320	12 565	75	17 866	106	56035
47 446	15 815	300	3 896	1 299	300	89 652	154	124 997	214	56036
24 867	8 289	300	159 007	54 830	290	201 961	783	174 746	677	56037
9 193	3 064	300	3 514	1 171	300	27 383	152	35 724	198	56038
49 455	16 485	300	17 532	5 844	300	85 267	163	117 846	226	56039
21 775	7 258	300	272	91	300	34 505	161	42 378	198	56040
622 787	177 939	350	759 289	253 096	300	1 387 386	187	1 852 608	250	56041
19 540	5 921	330	1 754	548	320	27 397	64	69 737	163	56042
12 363	4 121	300	12 785	3 653	350	32 705	120	47 569	175	56043
8 741	2 914	300	17 312	5 970	290	33 233	140	40 578	171	56044
21 395	7 132	300	2 448	979	250	38 645	97	64 525	163	56045
20 653	6 884	300	710	254	280	33 809	115	54 143	184	56046
277 236	92 412	300	174 404	43 601	400	486 219	238	703 164	344	56047
12 818	3 662	350	684	228	300	26 196	92	34 597	122	56048
22 134	7 378	300	3 036	1 012	300	36 827	94	60 860	156	56049
11 150	3 717	300	114	40	283	15 297	108	19 637	138	56050
48 958	16 319	300	11 302	3 767	300	75 481	105	129 161	180	56051
10 841	4 015	270	4 449	1 483	300	25 001	85	50 904	173	56052
166 129	50 342	330	206 705	64 595	320	393 018	153	591 275	231	56053
24 410	8 137	300	15 106	6 042	250	53 090	119	85 600	191	56054
5 035	1 678	300	256	91	280	9 467	64	13 861	93	56055
245 510	81 837	300	646 460	230 879	280	990 716	417	1 002 116	422	56056

Gemeinde- nummer	Gemeinde	Ein- wohner am 30.6. 2003	Gemeindeanteil an der		Gewerbe- steuer- umlage	Realsteuer- Istaufkommen		Da		
			Einkom- men- steuer	Umsatz- steuer				Grundsteuer A		
								Auf- kommen	Grund- betrag	Hebe- satz
			EUR					EUR/ EW	EUR	
56057	Röbel/Müritz, Stadt.....	5 606	399 963	175 182	52 391	619 619	111	18 228	6 510	280
56058	Rogeez.....	334	19 838	906	189	21 291	64	3 472	1 736	200
56059	Satow.....	196	9 222	-	102	14 203	72	5 276	2 638	200
56060	Schloen.....	459	19 865	2 011	25 984	140 467	306	9 075	3 025	300
56061	Schwarz.....	441	18 956	3 727	869	46 400	105	5 609	2 805	200
56062	Schwinkendorf.....	384	20 555	1 350	967	32 323	84	15 033	5 011	300
56063	Sietow.....	642	41 506	4 479	2 155	62 682	98	12 149	4 860	250
56064	Silz.....	382	17 510	1 069	2 407	44 312	116	4 057	2 029	200
56065	Stuer.....	302	13 212	2 978	967	34 110	113	6 454	2 934	220
56066	Torgelow am See.....	466	19 225	1 549	3 654	45 961	99	6 246	2 498	250
56067	Varchentin.....	413	11 267	391	358	27 740	67	5 943	1 981	300
56068	Vielist.....	507	23 906	4 800	12 798	84 488	167	8 486	2 829	300
56069	Vipperow.....	445	16 960	2 921	-121	36 923	83	8 431	4 216	200
56070	Vollrathruhe.....	547	19 697	1 918	113	48 315	88	16 765	6 706	250
56071	Walow.....	418	13 788	14 736	9 985	74 110	177	5 164	2 582	200
56072	Waren (Müritz), Stadt.....	21 769	1 716 208	886 404	846 514	4 941 344	227	32 457	11 592	280
56073	Wredenhagen.....	530	32 654	27 350	3 654	60 246	114	15 963	6 385	250
56074	Zepkow.....	251	9 069	585	889	20 610	82	8 286	2 762	300
56075	Zislow.....	187	7 355	789	1 866	33 091	177	3 762	1 881	200
<b>Landkreis Nordvorpommern</b>										
57002	Ahrenshoop.....	821	42 785	14 806	28 068	222 433	271	1 174	470	250
57005	Altenpleen.....	966	45 828	9 711	16 548	132 909	138	21 409	7 136	300
57006	Bad Sülze, Stadt.....	1 986	142 845	35 902	70 210	403 649	203	16 259	4 927	330
57008	Bartelshagen II b. Barth.....	480	18 175	593	221	27 494	57	9 711	4 856	200
57009	Barth, Stadt.....	9 484	496 723	170 914	200 898	1 521 696	160	18 330	8 147	225
57011	Behnkendorf.....	399	7 814	2 319	88 701	315 707	791	13 886	5 554	250
57012	Böhlendorf.....	275	13 648	2 033	694	19 972	73	6 522	3 261	200
57013	Born a. Darß.....	1 159	71 563	20 829	22 049	218 415	188	6 844	2 738	250
57014	Brandshagen.....	1 305	92 348	4 193	3 864	103 339	79	20 657	8 263	250
57015	Breesen.....	279	13 340	3 327	9 215	58 334	209	10 791	3 597	300
57020	Dettmannsdorf.....	1 219	57 533	27 108	18 193	163 720	134	31 248	10 416	300
57021	Deyelsdorf.....	623	22 141	2 134	852	50 283	81	23 363	7 788	300
57022	Dierhagen.....	1 648	91 722	15 096	15 651	213 979	130	7 482	2 993	250
57024	Drechow.....	276	12 484	621	5 859	45 436	165	8 428	4 214	200
57026	Eixen.....	934	27 641	2 771	-1 686	86 521	93	30 752	15 376	200
57027	Elmenhorst.....	812	38 833	3 015	1 871	57 811	71	13 248	4 416	300
57028	Franzburg, Stadt.....	1 772	115 652	28 001	24 094	198 263	112	9 744	3 898	250
57029	Fuhendorf.....	962	40 610	5 007	2 980	78 990	82	3 037	1 519	200
57030	Glewitz.....	672	25 761	1 403	466	67 174	100	40 361	13 454	300
57031	Grammendorf.....	714	32 374	2 508	404	69 813	98	33 966	11 322	300
57032	Gransebieth.....	713	31 080	3 714	4 282	77 747	109	23 332	7 777	300
57036	Grimmen, Stadt.....	11 011	863 252	294 036	350 809	2 129 510	193	28 112	9 371	300
57037	Groß Kordshagen.....	413	17 216	2 161	189	33 819	82	17 846	5 949	300
57038	Groß Mohrdorf.....	887	42 645	2 376	2 466	71 630	81	23 837	7 946	300
57039	Horst.....	533	34 829	1 350	1 436	44 231	83	17 890	5 963	300
57040	Hugoldsdorf.....	155	4 809	260	9 735	53 190	343	9 331	4 666	200
57041	Jakobsdorf.....	548	28 906	1 398	1 346	44 584	81	19 399	6 466	300
57043	Karnin.....	275	11 370	1 118	1 114	27 041	98	9 343	3 114	300
57046	Kirchdorf.....	588	40 891	1 325	290	45 907	78	15 986	5 329	300
57047	Klausdorf.....	664	37 885	2 468	6 852	78 068	118	11 836	3 699	320
57049	Kramerhof.....	1 688	92 360	11 387	38 273	416 563	247	17 272	5 757	300
57051	Kummerow.....	385	19 979	519	1 511	31 298	81	10 103	4 041	250
57053	Langsdorf.....	201	8 033	16 587	10 969	61 639	307	4 182	1 394	300
57054	Löbnitz.....	755	38 781	8 078	5 062	63 666	84	17 853	8 927	200
57055	Lüdershagen.....	600	26 822	2 302	907	44 727	75	14 184	5 066	280
57056	Lüssow.....	931	60 001	33 395	190 418	773 964	831	8 216	3 286	250
57057	Marlow, Stadt.....	4 946	292 687	85 389	244 692	1 128 371	228	93 296	31 099	300
57059	Miltzow.....	1 512	74 799	13 019	96 418	416 611	276	16 689	6 676	250
57060	Neu Bartelshagen.....	430	15 272	1 033	563	34 629	81	13 401	5 360	250

nach Gemeinden

von						Realsteuer-		Steuer-		Ge-		
Grundsteuer B			Gewerbesteuer			aufbringungskraft		einnahmekraft			meinde-	
Auf-	Grund-	Hebe-	Auf-	Grund-	Hebe-	EUR	EUR/ EW	EUR	EUR/ EW			nummer
kommen	betrag	satz	kommen	betrag	satz							
EUR		%	EUR		%							
399 882	124 963	320	201 509	67 170	300	647 654	116	1 324 306	236	56057		
17 090	5 697	300	729	243	300	24 366	73	52 554	157	56058		
8 532	2 844	300	395	132	300	16 363	83	29 031	148	56059		
31 448	10 483	300	99 944	33 315	300	144 058	314	147 593	322	56060		
37 667	12 556	300	3 124	1 116	280	53 058	120	82 166	186	56061		
14 189	4 730	300	3 101	1 240	250	31 776	83	60 623	158	56062		
42 244	14 081	300	8 289	2 763	300	68 121	106	127 922	199	56063		
30 992	10 331	300	9 263	3 088	300	49 576	130	72 486	190	56064		
24 179	8 060	300	3 477	1 242	280	38 318	127	58 625	194	56065		
25 658	8 553	300	14 057	4 686	300	49 424	106	73 941	159	56066		
20 190	6 118	330	1 607	459	350	27 044	65	42 680	103	56067		
26 776	8 925	300	49 226	16 409	300	87 011	172	112 117	221	56068		
28 883	9 628	300	-391	-156	250	42 476	95	69 004	155	56069		
31 134	10 378	300	416	147	283	51 829	95	80 910	148	56070		
30 540	10 180	300	38 406	12 802	300	79 804	191	103 648	248	56071		
1 653 061	500 928	330	3 255 826	1 085 275	300	5 035 369	231	7 451 831	342	56072		
31 164	10 388	300	13 119	4 685	280	64 864	122	133 779	252	56073		
9 016	3 005	300	3 308	1 141	290	20 267	81	32 521	130	56074		
22 148	7 637	290	7 181	2 394	300	37 884	203	46 992	251	56075		
113 290	37 763	300	107 969	35 990	300	239 754	292	285 740	348	57002		
47 852	14 954	320	63 648	21 216	300	132 400	137	189 025	196	57005		
117 342	35 558	330	270 048	90 016	300	406 425	205	569 926	287	57006		
16 925	5 642	300	858	286	300	31 647	66	57 188	119	57008		
640 531	188 391	340	862 835	257 563	335	1 446 198	152	2 104 067	222	57009		
17 514	5 838	300	284 307	113 723	250	377 785	947	302 224	757	57011		
11 668	3 889	300	1 782	891	200	23 717	86	43 955	160	57012		
126 760	42 253	300	84 811	28 270	300	237 098	205	334 977	289	57013		
70 294	23 431	300	12 388	4 955	250	114 851	88	243 062	186	57014		
12 093	4 031	300	35 450	11 817	300	58 108	208	70 693	253	57015		
62 484	20 828	300	69 988	23 329	300	166 676	137	255 261	209	57020		
24 189	8 063	300	2 731	1 092	250	49 297	79	81 239	130	57021		
146 284	48 761	300	60 213	20 071	300	235 176	143	361 636	219	57022		
14 472	4 824	300	22 536	7 512	300	49 234	178	61 283	222	57024		
61 175	20 392	300	-5 406	-2 162	250	99 584	107	142 318	152	57026		
38 555	12 852	300	6 008	2 403	250	61 767	76	116 686	144	57027		
95 847	27 385	350	92 672	30 891	300	196 755	111	360 815	204	57028		
64 489	21 496	300	11 464	3 821	300	88 909	92	147 172	153	57029		
25 007	8 336	300	1 806	602	300	62 076	92	98 686	147	57030		
34 286	11 429	300	1 561	520	300	67 425	94	114 360	160	57031		
37 933	12 644	300	16 482	5 494	300	78 332	110	120 803	169	57032		
752 120	250 707	300	1 349 278	449 759	300	2 245 419	204	3 384 061	307	57036		
15 370	5 123	300	603	241	250	32 304	78	58 116	141	57037		
38 306	12 769	300	9 487	3 162	300	72 087	81	131 051	148	57038		
21 734	7 245	300	4 607	1 843	250	44 471	83	92 615	174	57039		
6 411	2 137	300	37 448	12 483	300	56 142	362	53 327	344	57040		
20 869	6 956	300	4 316	1 726	250	44 313	81	84 394	154	57041		
13 410	4 470	300	4 288	1 429	300	26 996	98	42 745	155	57043		
28 991	9 664	300	930	372	250	46 820	80	104 480	178	57046		
39 875	12 461	320	26 357	8 786	300	78 084	118	126 163	190	57047		
276 618	110 647	250	122 673	49 069	250	541 903	321	642 916	381	57049		
16 348	5 449	300	4 847	1 939	250	34 080	89	60 755	158	57051		
15 262	5 087	300	42 195	14 065	300	63 364	315	80 106	399	57053		
29 585	9 862	300	16 228	6 491	250	74 511	99	131 230	174	57054		
26 829	7 665	350	3 714	1 161	320	41 736	70	80 274	134	57055		
155 425	51 808	300	610 323	244 129	250	925 428	994	851 493	915	57056		
250 803	83 601	300	784 272	313 709	250	1 310 832	265	1 556 837	315	57057		
90 880	30 293	300	309 042	123 617	250	494 317	327	514 498	340	57059		
19 421	6 474	300	1 807	723	250	37 013	86	58 631	136	57060		

Gemeinde- nummer	Gemeinde	Ein- wohner am 30.6. 2003	Gemeindeanteil an der		Gewerbe- steuer- umlage	Realsteuer- Istaufkommen		Da		
			Einkom- men- steuer	Umsatz- steuer				Grundsteuer A		
								Auf- kommen	Grund- betrag	Hebe- satz
EUR						EUR/ EW	EUR		%	
57062	Niepars .....	2 105	133 547	50 533	24 848	228 216	108	19 298	5 956	324
57064	Pantelitz.....	764	43 296	5 530	5 057	65 322	86	4 729	1 892	250
57065	Papenhagen .....	623	35 137	2 710	2 423	56 122	90	21 418	7 139	300
57067	Preetz.....	1 031	77 779	9 438	393	65 916	64	18 116	6 039	300
57068	Prerow .....	1 743	106 852	34 280	50 082	454 154	261	1 949	780	250
57069	Prohn .....	1 969	119 772	15 074	-19 578	53 837	27	16 424	5 475	300
57070	Pruchten .....	688	36 556	3 876	2 287	52 373	76	2 128	1 064	200
57073	Reinberg.....	1 170	70 936	8 295	7 478	117 271	100	22 170	7 390	300
57074	Ribnitz-Damgarten, Stadt.....	17 209	1 215 032	494 866	231 360	1 832 938	107	36 645	18 323	200
57075	Richtenberg, Stadt .....	1 529	79 366	39 753	34 188	220 992	145	11 124	5 562	200
57076	Saal.....	1 464	66 180	4 875	8 293	107 369	73	15 859	7 930	200
57077	Schlemmin.....	328	15 158	1 413	4 918	39 074	119	8 759	4 380	200
57078	Schulenberg.....	380	12 330	1 940	18	30 166	79	12 887	5 155	250
57079	Semlow.....	889	38 154	9 693	30 629	169 525	191	15 586	7 793	200
57081	Splietsdorf.....	603	29 891	15 774	2 627	60 423	100	25 338	8 446	300
57083	Steinhagen.....	2 766	205 507	18 330	67 697	367 008	133	14 908	4 969	300
57084	Stoltenhagen.....	616	23 714	3 603	32 091	145 519	236	16 274	6 510	250
57085	Tribsees, Stadt.....	3 063	147 821	54 682	21 596	285 055	93	27 298	13 649	200
57086	Trinwillershagen.....	1 450	72 434	9 208	7 545	120 003	83	24 429	12 215	200
57087	Velgast .....	2 084	115 128	11 044	-180	133 632	64	50 275	16 758	300
57088	Weitenhagen.....	267	10 846	783	66	26 440	99	17 237	5 746	300
57089	Wendisch Baggendorf.....	584	28 882	1 809	1 507	63 672	109	20 824	6 941	300
57090	Wendorf.....	1 112	62 522	15 470	91 076	341 375	307	14 716	4 905	300
57091	Wieck a. Darß .....	724	32 168	3 357	19 822	141 319	195	2 347	939	250
57092	Wilmshagen.....	346	15 439	1 214	4 879	40 011	116	11 074	3 691	300
57093	Wittenhagen .....	1 403	84 878	19 541	58 961	293 634	209	21 228	8 491	250
57094	Wustrow .....	1 323	114 898	14 392	121 042	627 808	475	455	182	250
57095	Zarrendorf .....	1 125	69 581	5 355	9 362	80 209	71	2 032	813	250
57096	Zingst .....	3 226	178 941	43 471	93 350	855 518	265	11 179	3 726	300
57097	Süderholz.....	4 593	237 650	18 384	113 803	639 995	139	160 518	53 506	300
57098	Divitz-Spoldershagen .....	487	18 789	2 486	2 060	41 561	85	13 582	6 791	200
57099	Gremersdorf-Buchholz.....	834	25 683	4 709	6 217	82 232	99	29 528	9 843	300
57100	Millienhagen-Oebelitz.....	404	15 388	374	2 902	40 428	100	15 118	7 559	200
57101	Kenz-Küstrow .....	539	18 240	4 823	1 749	40 549	75	15 815	6 326	250
57102	Ahrenshagen-Daskow.....	2 203	119 772	31 115	86 796	501 064	227	36 956	18 478	200
<b>Landkreis</b>										
<b>Nordwestmecklenburg</b>										
58001	Alt Meteln .....	1 202	105 216	2 802	5 255	95 306	79	20 311	6 770	300
58003	Bad Kleinen.....	3 771	299 122	43 951	74 358	543 345	144	14 141	7 071	200
58004	Badow .....	394	16 960	1 118	1 053	25 441	65	6 869	3 435	200
58005	Barnekow .....	689	29 303	6 732	2 871	50 882	74	12 442	6 221	200
58006	Beidendorf.....	762	33 307	2 601	1 170	58 523	77	16 708	8 354	200
58007	Benz .....	651	22 587	1 052	3 310	63 334	97	18 941	7 576	250
58008	Bernstorf.....	356	15 195	854	699	33 004	93	14 246	7 123	200
58009	Bibow .....	320	6 012	3 006	747	44 366	139	6 894	3 447	200
58010	Blowatz .....	1 270	60 372	5 020	13 526	125 886	99	23 044	11 522	200
58011	Bobitz.....	1 303	81 938	9 808	19 673	152 296	117	15 559	7 780	200
58012	Boiensdorf.....	539	19 902	5 712	145	44 071	82	10 673	5 337	200
58013	Böken .....	180	14 147	1 105	614	19 338	107	7 952	2 651	300
58014	Boltenhagen.....	2 504	154 281	28 366	31 715	467 799	187	19 798	6 599	300
58015	Börzow .....	762	43 770	2 381	5 689	63 800	84	10 008	5 004	200
58016	Brüsewitz .....	2 425	173 173	66 967	132 197	689 307	284	33 970	11 323	300
58017	Bülow .....	450	19 301	4 656	3 727	51 155	114	11 769	5 885	200
58018	Carlow .....	1 261	87 309	11 647	16 843	158 114	125	23 952	11 976	200
58019	Cramonshagen.....	581	55 831	5 144	12 058	73 609	127	7 512	3 756	200
58020	Dalberg-Wendelstorf.....	579	67 739	9 851	4 412	55 439	96	10 851	3 617	300
58021	Damshagen.....	938	64 492	3 150	954	74 650	80	23 478	7 826	300
58022	Dassow, Stadt.....	3 224	235 783	23 008	42 166	339 047	105	35 745	12 766	280
58023	Dechow .....	364	15 476	910	711	27 308	75	12 871	6 436	200



nach Gemeinden

von										Ge- meinde- nummer
Grundsteuer B			Gewerbesteuer			Realsteuer- aufbringungskraft		Steuer- einnahmekraft		
Auf- kommen	Grund- betrag	Hebe- satz	Auf- kommen	Grund- betrag	Hebe- satz	EUR	EUR/ EW	EUR	EUR/ EW	
EUR		%	EUR		%					
106 648	32 515	328	102 270	31 860	321	222 136	106	432 754	206	57062
44 381	14 794	300	16 212	6 485	250	74 863	98	135 292	177	57064
26 931	8 977	300	7 773	3 109	250	57 020	92	105 964	170	57065
46 537	15 512	300	1 263	505	250	68 961	67	185 713	180	57067
259 564	86 521	300	192 641	64 214	300	493 318	283	625 483	359	57068
100 164	31 301	320	-62 751	-25 100	250	44 197	22	244 707	124	57069
41 444	13 815	300	8 801	2 934	300	58 793	85	111 004	161	57070
67 283	22 428	300	27 818	9 592	290	123 410	105	222 458	190	57073
936 105	312 035	300	860 188	296 617	290	2 012 731	117	3 958 791	230	57074
78 370	26 123	300	131 498	43 833	300	235 569	154	351 038	230	57075
59 599	19 866	300	31 911	10 637	300	119 057	81	207 283	142	57076
14 548	4 849	300	15 767	6 307	250	46 057	140	63 542	194	57077
17 217	5 739	300	62	25	250	31 893	84	50 889	134	57078
55 766	18 589	300	98 173	39 269	250	201 135	226	233 034	262	57079
28 347	9 449	300	6 738	3 369	200	62 501	104	117 041	194	57081
135 119	45 040	300	216 981	86 792	250	429 286	155	664 501	240	57083
26 386	8 795	300	102 859	41 144	250	170 195	276	174 546	283	57084
174 691	58 230	300	83 066	27 689	300	315 823	103	553 609	181	57085
66 540	22 180	300	29 034	9 678	300	134 169	93	236 137	163	57086
83 818	27 939	300	-461	-231	200	134 587	65	305 238	146	57087
8 989	2 996	300	214	86	250	24 057	90	39 794	149	57088
37 040	12 347	300	5 808	1 936	300	64 560	111	104 857	180	57089
93 128	31 043	300	233 531	116 766	200	471 958	424	482 931	434	57090
62 725	20 908	300	76 247	25 416	300	150 979	209	179 060	247	57091
13 302	4 434	300	15 635	6 254	250	42 853	124	60 567	175	57092
83 422	27 807	300	188 984	75 594	250	344 504	246	422 622	301	57093
161 795	53 932	300	465 558	155 186	300	655 828	496	708 287	535	57094
48 169	16 056	300	30 008	12 003	250	93 383	83	185 730	165	57095
425 458	121 559	350	418 881	119 680	350	788 583	244	986 498	306	57096
187 669	62 556	300	291 808	145 904	200	782 737	170	1 016 411	221	57097
21 372	7 124	300	6 607	2 643	250	48 429	99	74 874	154	57098
28 791	9 597	300	23 913	7 971	300	80 243	96	114 301	137	57099
14 146	4 715	300	11 164	3 721	300	45 241	112	64 022	158	57100
18 003	6 001	300	6 731	2 244	300	42 273	78	70 605	131	57101
130 272	43 424	300	333 836	111 279	300	529 739	240	639 916	290	57102
54 780	18 260	300	20 215	6 738	300	99 002	82	242 250	202	58001
243 208	81 069	300	285 996	95 332	300	583 730	155	967 541	257	58003
14 519	4 840	300	4 053	1 351	300	28 780	73	52 331	133	58004
29 237	9 746	300	9 203	3 681	250	59 231	86	103 670	150	58005
37 314	12 438	300	4 501	1 500	300	66 876	88	114 430	150	58006
32 508	8 127	400	11 885	4 245	280	58 573	90	87 594	135	58007
16 066	5 355	300	2 692	897	300	37 852	106	59 049	166	58008
34 597	11 532	300	2 875	958	300	50 582	158	61 166	191	58009
54 282	18 094	300	48 560	17 343	280	141 753	112	216 849	171	58010
61 066	20 355	300	75 671	25 224	300	164 593	126	268 194	206	58011
32 929	10 976	300	469	188	250	50 783	94	83 910	156	58012
9 022	3 007	300	2 364	788	300	18 943	105	39 024	217	58013
328 050	109 350	300	119 951	40 661	295	513 950	205	724 246	289	58014
31 909	10 636	300	21 883	7 294	300	70 375	92	127 679	168	58015
146 883	48 961	300	508 454	169 485	300	708 324	292	882 900	364	58016
25 048	8 349	300	14 338	4 779	300	56 976	127	84 633	188	58017
69 379	23 126	300	64 783	21 594	300	172 973	137	288 681	229	58018
32 087	10 696	300	34 010	15 459	220	92 389	159	162 789	280	58019
33 273	11 091	300	11 315	5 658	200	63 710	110	162 953	281	58020
47 806	14 487	330	3 366	1 224	275	71 825	77	163 328	174	58021
173 559	57 853	300	129 743	54 060	240	392 380	122	699 730	217	58022
11 700	3 900	300	2 737	912	300	31 286	86	52 916	145	58023

Gemeinde- nummer	Gemeinde	Ein- wohner am 30.6. 2003	Gemeindeanteil an der		Gewerbe- steuer- umlage	Realsteuer- Istaufkommen		Da		
			Einkom- men- steuer	Umsatz- steuer				Grundsteuer A		
								Auf- kommen	Grund- betrag	Hebe- satz
EUR						EUR/ EW	EUR		%	
58024	Demern.....	299	14 721	774	486	28 084	94	6 955	3 478	200
58025	Dorf Mecklenburg.....	3 063	196 898	70 922	69 020	549 201	179	27 005	9 002	300
58026	Dragun.....	873	45 036	5 249	1 661	64 546	74	15 228	7 614	200
58027	Elmenhorst.....	670	36 069	1 786	530	60 873	91	24 432	8 726	280
58028	Gadebusch, Stadt.....	6 038	502 632	163 500	355 668	1 320 614	219	33 556	16 778	200
58029	Gägelow.....	2 758	193 598	97 217	80 640	513 775	186	18 782	7 513	250
58030	Glasin.....	936	36 313	4 396	13 215	111 219	119	18 967	9 484	200
58031	Gottesgabe.....	856	46 929	13 785	58 195	282 791	330	16 432	8 216	200
58032	Grambow.....	730	50 153	1 033	1 931	52 961	73	12 580	4 193	300
58033	Gramkow.....	1 067	51 726	4 920	2 241	105 584	99	23 522	11 761	200
58034	Grevesmühlen, Stadt.....	10 985	848 414	423 301	172 058	1 467 534	134	37 129	14 852	250
58035	Grieben.....	171	9 145	-	56	11 727	69	5 490	2 745	200
58036	Groß Krankow.....	705	51 841	8 215	127	70 193	100	15 172	7 586	200
58037	Groß Labenz.....	350	12 663	1 805	1 157	31 581	90	4 347	1 739	250
58038	Groß Molzahn.....	351	24 033	1 268	1 217	32 981	94	4 988	2 494	200
58039	Groß Rünz.....	266	13 097	432	31	23 650	89	8 228	4 114	200
58041	Groß Siemz.....	306	15 721	774	-406	20 990	69	9 063	4 532	200
58042	Groß Stieten.....	692	39 139	6 745	18 858	127 472	184	6 013	2 405	250
58043	Groß Walmstorf.....	500	21 450	928	2 274	58 606	117	21 770	7 257	300
58045	Hanshagen.....	434	16 832	260	686	33 773	78	11 605	5 803	200
58046	Harkensee.....	252	17 626	44	1 934	36 503	145	8 838	3 156	280
58047	Hohen Viecheln.....	663	44 140	5 461	10 829	80 298	121	7 749	3 875	200
58048	Holdorf.....	424	14 594	889	62 098	266 078	628	9 647	4 824	200
58049	Hornstorf.....	1 186	59 272	26 672	42 311	250 322	211	10 738	5 369	200
58050	Insel Poel.....	2 860	175 308	27 218	52 792	437 543	153	40 446	16 178	250
58051	Jesendorf.....	476	23 407	308	-707	29 065	61	11 261	4 504	250
58052	Kalkhorst.....	1 352	72 229	6 709	11 749	141 795	105	42 309	15 110	280
58053	Klein Trebbow.....	762	41 966	740	3 329	70 927	93	24 150	8 050	300
58054	Klütz, Stadt.....	3 222	177 969	39 895	56 117	437 510	136	47 966	19 186	250
58055	Kneese.....	320	14 275	8	-	28 510	89	13 069	4 356	300
58056	Köchelstorf.....	396	23 356	65 831	-1 535	24 364	62	9 249	4 625	200
58058	Krembz.....	961	47 172	2 486	2 868	84 219	88	28 801	14 401	200
58059	Krusenhagen.....	546	37 080	844	-519	26 861	49	6 796	3 398	200
58060	Lockwisch.....	385	22 460	1 196	3 654	40 200	104	9 714	4 857	200
58061	Löwitz.....	179	6 842	26	386	13 314	74	5 912	2 956	200
58062	Lübberstorf.....	261	14 785	418	993	22 661	87	7 784	3 114	250
58063	Lübow.....	1 421	108 299	11 093	18 712	172 104	121	20 920	6 973	300
58064	Lübstorf.....	1 579	168 261	18 928	10 387	128 230	81	10 085	3 362	300
58065	Lüdersdorf.....	4 774	429 804	14 779	25 552	381 852	80	28 388	12 904	220
58066	Lützow.....	1 637	140 352	15 795	30 696	196 763	120	16 502	8 251	200
58067	Mallentin.....	787	60 360	17 234	13 274	106 879	136	13 428	6 714	200
58068	Menzendorf.....	279	15 093	674	103	20 040	72	10 355	4 315	240
58069	Metelsdorf.....	447	19 519	6 806	1 265	32 237	72	9 799	3 266	300
58071	Mühlen Eichsen.....	1 043	61 855	876	1 572	71 314	68	19 903	9 952	200
58072	Nesow.....	269	16 474	2 747	2 535	30 542	114	6 836	3 418	200
58073	Neuburg.....	2 153	126 346	15 897	16 451	199 911	93	31 757	15 879	200
58074	Neukloster, Stadt.....	4 244	272 466	55 825	44 432	370 398	87	11 466	5 733	200
58075	Niendorf.....	346	23 982	1 686	145	20 799	60	4 398	2 199	200
58076	Papenhusen.....	348	27 769	682	-378	26 640	77	10 507	5 254	200
58078	Passee.....	198	6 357	779	-1 022	14 201	72	7 036	2 814	250
58079	Perlin.....	416	21 296	774	745	30 892	74	8 285	4 143	200
58080	Pingelshagen.....	629	88 229	2 257	1 567	40 712	65	1 397	466	300
58081	Plüschow.....	568	27 845	9 777	1 110	42 661	75	13 098	6 549	200
58082	Pokrent.....	770	64 492	4 879	5 330	65 076	85	11 127	4 838	230
58083	Pötenitz.....	510	30 249	1 157	8 715	79 214	155	16 523	8 262	200
58084	Rehna, Stadt.....	2 824	173 313	46 691	39 485	308 051	109	9 949	4 975	200
58085	Renzow.....	454	28 344	2 508	1 322	34 133	75	7 525	3 763	200
58086	Rieps.....	374	28 166	448	2 906	40 638	109	10 947	5 474	200
58087	Roduchelstorf.....	277	20 695	-	510	19 945	72	6 260	3 130	200
58088	Roggendorf.....	1 074	53 515	14 260	10 029	107 617	100	18 978	9 489	200

nach Gemeinden

von						Realsteuer-		Steuer-		Ge- meinde- nummer
Grundsteuer B			Gewerbsteuer			aufbringungskraft		einnahmekraft		
Auf- kommen	Grund- betrag	Hebe- satz	Auf- kommen	Grund- betrag	Hebe- satz	EUR	EUR/ EW	EUR	EUR/ EW	
EUR		%	EUR		%					
19 257	6 419	300	1 872	624	300	32 096	107	52 770	176	58024
212 486	66 402	320	309 710	88 489	350	517 207	169	791 770	258	58025
45 058	15 019	300	4 260	2 130	200	75 900	87	141 853	162	58026
34 809	10 548	330	1 632	680	240	58 780	88	109 984	164	58027
375 087	125 029	300	911 971	455 986	200	1 850 514	306	2 354 382	390	58028
236 530	78 843	300	258 463	103 385	250	601 542	218	886 210	321	58029
49 893	16 631	300	42 359	16 944	250	130 727	140	172 193	184	58030
42 531	14 177	300	223 828	74 609	300	294 107	344	314 683	368	58031
33 447	11 149	300	6 934	2 476	280	55 624	76	124 177	170	58032
74 876	24 959	300	7 186	2 874	250	122 015	114	196 323	184	58033
746 580	219 582	340	683 825	220 589	310	1 456 923	133	2 883 034	262	58034
6 021	2 007	300	216	72	300	13 562	79	26 170	153	58035
54 613	18 204	300	408	163	250	80 801	115	160 677	228	58036
22 780	6 509	350	4 454	1 485	300	30 922	88	49 105	140	58037
23 308	7 769	300	4 685	1 562	300	37 257	106	70 589	201	58038
15 302	5 101	300	120	40	300	27 300	103	45 838	172	58039
13 490	4 497	300	-1 563	-521	300	24 510	80	47 460	155	58041
48 927	16 309	300	72 532	24 177	300	134 895	195	176 981	256	58042
31 004	9 395	330	5 832	2 916	200	58 145	116	86 503	173	58043
19 527	6 509	300	2 641	880	300	38 652	89	61 535	142	58045
21 713	7 238	300	5 952	2 480	240	39 775	158	62 293	247	58046
30 896	10 299	300	41 653	13 884	300	86 533	131	142 289	215	58047
17 592	5 864	300	238 839	79 613	300	272 770	643	231 771	547	58048
103 967	34 656	300	135 617	54 247	250	295 954	250	362 394	306	58049
194 047	64 682	300	203 050	67 683	300	465 132	163	682 321	239	58050
20 527	5 865	350	-2 723	-908	300	27 968	59	61 397	129	58051
63 334	21 111	300	36 152	15 063	240	153 638	114	248 619	184	58052
33 968	11 323	300	12 809	4 270	300	70 728	93	126 253	166	58053
173 704	52 638	330	215 840	71 947	300	443 805	138	674 031	209	58054
15 441	5 147	300	-	-	300	27 908	87	47 683	149	58055
21 022	7 007	300	-5 907	-1 969	300	28 954	73	128 663	325	58056
44 386	14 795	300	11 032	3 677	300	95 787	100	160 728	167	58058
21 731	7 244	300	-1 666	-666	250	30 827	56	83 538	153	58059
16 431	5 477	300	14 055	4 685	300	44 418	115	73 062	190	58060
5 912	1 971	300	1 490	497	300	15 221	85	24 336	136	58061
11 053	3 684	300	3 824	1 275	300	23 830	91	43 729	168	58062
67 218	22 406	300	83 966	23 990	350	165 994	117	308 345	217	58063
78 192	26 064	300	39 953	13 318	300	137 700	87	379 246	240	58064
255 186	77 329	330	98 278	32 759	300	394 966	83	979 377	205	58065
101 550	33 850	300	78 711	39 356	200	254 836	156	434 292	265	58066
42 396	14 132	300	51 055	17 018	300	115 864	147	203 409	258	58067
9 286	2 902	320	399	133	300	20 510	74	41 981	150	58068
17 570	5 857	300	4 868	1 623	300	32 697	73	65 267	146	58069
45 362	15 121	300	6 049	2 016	300	81 403	78	166 363	160	58071
13 953	4 651	300	9 753	3 251	300	33 852	126	56 877	211	58072
115 423	38 474	300	52 731	21 092	250	233 292	108	407 699	189	58073
216 519	72 173	300	142 413	56 965	250	433 773	102	822 472	194	58074
15 838	5 279	300	563	188	300	23 856	69	58 607	169	58075
17 588	5 863	300	-1 455	-485	300	31 004	89	70 518	203	58076
10 837	3 612	300	-3 672	-1 311	280	15 040	76	25 644	130	58078
20 215	6 738	300	2 392	957	250	35 765	86	65 284	157	58079
33 285	11 095	300	6 030	2 010	300	45 255	72	168 123	267	58080
25 290	8 430	300	4 273	1 424	300	48 648	86	95 874	169	58081
35 153	11 340	310	18 796	6 835	275	71 004	92	159 860	208	58082
29 168	9 723	300	33 523	11 174	300	86 663	170	120 994	237	58083
156 356	52 119	300	141 746	50 624	280	343 960	122	591 167	209	58084
21 522	7 174	300	5 086	1 695	300	38 604	85	79 040	174	58085
18 512	6 171	300	11 179	3 726	300	45 343	121	81 888	219	58086
11 720	3 907	300	1 965	655	300	22 753	82	50 901	184	58087
56 493	18 831	300	32 146	12 858	250	125 906	117	204 244	190	58088

Gemeinde- nummer	Gemeinde	Ein- wohner am 30.6. 2003	Gemeindeanteil an der		Gewerbe- steuer- umlage	Realsteuer- Istaufkommen		Da		
			Einkom- men- steuer	Umsatz- steuer				Grundsteuer A		
								Auf- kommen	Grund- betrag	Hebe- satz
			EUR					EUR/ EW	EUR	
58089	Roggenstorf .....	461	29 546	26 154	27 793	141 576	307	14 009	7 005	200
58090	Rögnitz .....	227	10 564	264	114	21 568	95	8 739	4 370	200
58091	Rüting .....	618	37 502	2 723	347	44 647	72	14 573	7 287	200
58092	Schimm .....	305	10 270	317	67	20 299	67	7 939	3 176	250
58093	Schlagsdorf .....	1 140	71 142	2 055	1 134	62 900	55	8 004	4 002	200
58094	Schönberg, Stadt .....	4 415	370 824	66 523	45 499	442 959	100	28 638	11 455	250
58095	Seehof .....	1 059	100 918	23 126	19 366	140 988	133	4 412	1 471	300
58096	Selmsdorf .....	2 102	179 299	691 326	532 835	1 897 684	903	25 757	9 199	280
58098	Testorf-Steinfurt .....	698	30 608	633	341	52 735	76	21 415	10 708	200
58099	Thandorf .....	185	13 610	906	352	17 667	95	4 404	2 202	200
58100	Upahl .....	775	46 673	18 660	58 071	344 276	444	12 806	6 403	200
58101	Utecht .....	420	15 848	260	-62	30 073	72	11 584	4 827	240
58102	Veelböken .....	830	35 072	5 117	6 628	93 853	113	27 785	13 893	200
58103	Ventschow .....	834	54 053	8 699	19 164	113 987	137	4 589	2 295	200
58104	Vitense .....	338	15 093	519	530	36 824	109	12 720	6 360	200
58105	Warin, Stadt .....	3 523	189 928	62 575	32 476	365 306	104	9 987	3 995	250
58106	Warnow .....	656	36 326	8 254	2 945	58 487	89	14 371	7 186	200
58107	Wedendorf .....	300	9 375	678	324	26 462	88	7 648	3 824	200
58108	Zickhusen .....	586	36 249	2 085	3 453	56 102	96	11 537	3 846	300
58109	Zierow .....	723	47 261	2 499	5 579	71 981	100	7 930	3 965	200
58110	Zurow .....	1 391	70 962	11 410	31 348	221 268	159	24 662	9 865	250
58111	Züsow .....	385	15 886	3 697	353	30 661	80	12 632	5 053	250
58112	Moor-Rolofshagen .....	571	22 383	5 417	6 340	77 967	137	29 475	9 825	300
<b>Landkreis Ostvorpommern</b>										
59001	Ahlbeck .....	3 347	185 131	116 474	101 382	902 444	270	785	314	250
59002	Anklam, Stadt .....	15 075	1 045 288	484 843	802 513	4 068 418	270	11 088	5 544	200
59003	Bandelin .....	741	40 687	5 697	888	46 157	62	9 645	4 823	200
59004	Bansin .....	2 542	118 441	32 312	37 959	453 834	179	2 208	1 004	220
59005	Bargischow .....	425	18 227	8 087	8 642	64 601	152	12 510	5 004	250
59006	Behrenhoff .....	595	25 671	1 769	6 214	62 999	106	9 554	4 777	200
59007	Benz .....	599	28 842	3 674	3 444	46 884	78	3 756	1 878	200
59008	Blesewitz .....	283	10 347	1 580	142	26 297	93	11 890	3 963	300
59009	Boldekow .....	654	16 474	2 218	1 313	37 379	57	11 650	5 295	220
59010	Breechen .....	240	9 018	1 809	104	16 042	67	4 060	2 030	200
59011	Brünzow .....	717	35 571	4 043	8 439	70 020	98	7 120	3 560	200
59012	Buddenhagen .....	410	34 740	1 118	963	28 087	69	1 516	758	200
59013	Bugewitz .....	343	7 533	-	254	28 720	84	12 322	4 929	250
59014	Buggenhagen .....	291	8 518	260	268	22 155	76	6 402	3 201	200
59015	Butzow .....	499	23 790	2 214	8 805	62 340	125	11 362	3 787	300
59016	Dargelin .....	412	17 280	774	748	35 277	86	10 355	5 178	200
59017	Dargen .....	575	23 560	1 682	1 246	48 052	84	11 739	4 696	250
59018	Dersekow .....	1 114	60 219	5 499	14 022	96 865	87	16 058	8 029	200
59019	Diedrichshagen .....	418	20 477	1 557	767	35 192	84	5 514	2 757	200
59020	Drewelow .....	177	7 827	260	1 826	19 775	112	5 637	1 879	300
59021	Ducherow .....	2 305	100 560	28 058	48 515	317 185	138	12 304	4 922	250
59022	Garz .....	206	4 132	6 517	385	13 946	68	1 484	594	250
59023	Gribow .....	258	6 523	822	130	18 958	73	6 208	3 104	200
59024	Groß Ernthof .....	391	24 686	3 995	5 666	42 206	108	4 005	2 003	200
59025	Groß Kiesow .....	1 568	61 792	13 556	7 073	116 621	74	28 152	14 076	200
59027	Groß Polzin .....	539	20 005	779	-125	39 747	74	11 364	5 682	200
59028	Gützkow, Stadt .....	2 663	136 054	32 251	22 868	215 880	81	13 126	6 563	200
59029	Hanshagen .....	906	77 204	2 926	3 994	65 133	72	3 720	1 063	350
59030	Heringsdorf .....	3 545	187 677	64 397	108 549	1 095 525	309	1 845	820	225
59031	Hinrichshagen .....	843	51 738	3 626	15 681	87 522	104	6 122	3 061	200
59032	Hohendorf .....	960	68 571	13 011	43 976	219 663	229	8 390	4 195	200
59033	Iven .....	249	9 030	519	313	15 993	64	6 829	2 732	250
59034	Japenzin .....	225	5 488	1 641	82	17 335	77	7 684	3 842	200
59035	Kammin .....	163	5 053	4 491	2 481	22 248	136	4 693	2 347	200
59036	Kamminke .....	312	6 126	260	2 537	25 920	83	935	312	300

## nach Gemeinden

von										Ge- meinde- nummer
Grundsteuer B			Gewerbsteuer			Realsteuer- aufbringungskraft		Steuer- einnahmekraft		
Auf- kommen	Grund- betrag	Hebe- satz	Auf- kommen	Grund- betrag	Hebe- satz	EUR	EUR/ EW	EUR	EUR/ EW	
EUR		%	EUR		%	EUR		EUR		
20 667	6 889	300	106 900	35 633	300	148 118	321	187 394	406	58089
12 535	4 178	300	294	147	200	25 061	110	39 840	176	58090
28 737	9 579	300	1 337	446	300	51 359	83	105 667	171	58091
12 101	4 034	300	259	86	300	21 572	71	36 044	118	58092
50 532	16 844	300	4 364	1 455	300	71 616	63	171 053	150	58093
239 320	77 200	310	175 001	58 334	300	468 630	106	1 003 165	227	58094
62 089	20 696	300	74 487	24 829	300	149 725	141	293 234	277	58095
164 121	54 707	300	1 707 806	683 122	250	2 279 846	1 085	2 686 627	1 278	58096
30 004	10 001	300	1 316	439	300	60 835	87	103 512	148	58098
11 906	3 969	300	1 357	452	300	20 168	109	39 569	214	58099
108 116	36 039	300	223 354	74 451	300	364 371	470	389 592	503	58100
18 729	5 203	360	-240	-80	300	28 963	69	51 231	122	58101
44 821	14 940	300	21 247	8 499	250	109 703	132	156 759	189	58102
35 688	11 896	300	73 710	24 570	300	120 684	145	185 071	222	58103
22 062	7 354	300	2 042	681	300	42 257	125	63 146	187	58104
209 591	59 883	350	145 728	41 637	350	341 056	97	634 164	180	58105
35 053	11 684	300	9 063	3 776	240	68 439	104	124 051	189	58106
17 566	5 855	300	1 248	416	300	30 347	101	43 684	146	58107
31 283	10 428	300	13 282	4 427	300	58 244	99	107 073	183	58108
42 590	14 197	300	21 461	7 154	300	79 719	110	142 085	197	58109
76 035	25 345	300	120 571	40 190	300	231 982	167	310 311	223	58110
16 669	5 556	300	1 360	453	300	32 325	84	57 668	150	58111
26 137	7 920	330	22 355	8 129	275	74 928	131	105 001	184	58112
414 229	118 351	350	487 430	129 981	375	800 770	239	1 072 228	320	59001
970 731	323 577	300	3 086 599	1 028 866	300	4 241 675	281	5 371 500	356	59002
33 662	11 221	300	2 850	1 140	250	53 299	72	114 451	154	59003
281 286	87 902	320	170 340	48 669	350	451 466	178	609 834	240	59004
18 842	6 281	300	33 249	11 083	300	66 913	157	91 598	216	59005
29 535	9 845	300	23 910	7 970	300	69 173	116	100 277	169	59006
29 878	9 959	300	13 250	4 417	300	51 976	87	92 146	154	59007
13 954	4 651	300	453	181	250	25 832	91	41 599	147	59008
21 518	9 781	220	4 211	1 684	250	51 122	78	74 840	114	59009
11 604	3 868	300	378	135	280	18 456	77	32 649	136	59010
35 842	11 947	300	27 058	10 823	250	82 171	115	127 033	177	59011
23 474	7 825	300	3 097	1 239	250	32 385	79	80 647	197	59012
15 411	5 137	300	987	329	300	30 218	88	40 396	118	59013
14 717	4 906	300	1 036	345	300	25 409	87	37 197	128	59014
22 747	7 582	300	28 231	11 292	250	69 152	139	95 505	191	59015
22 034	7 345	300	2 888	963	300	40 298	98	64 253	156	59016
31 507	10 330	305	4 806	1 602	300	51 345	89	84 407	147	59017
44 850	14 950	300	35 957	17 979	200	124 675	112	199 542	179	59018
27 706	9 235	300	1 972	986	200	41 161	98	70 307	168	59019
7 104	2 368	300	7 034	2 345	300	19 652	111	28 925	163	59020
118 272	39 424	300	186 609	62 203	300	335 377	145	454 174	197	59021
10 974	3 658	300	1 488	496	300	15 451	75	27 305	133	59022
12 333	4 111	300	417	167	250	21 913	85	31 638	123	59023
17 857	5 952	300	20 344	7 266	280	47 156	121	79 670	204	59024
63 523	21 174	300	24 946	9 071	275	133 259	85	225 310	144	59025
28 865	9 622	300	-482	-161	300	45 893	85	74 499	138	59027
129 451	43 150	300	73 303	29 321	250	252 361	95	450 149	169	59028
51 164	14 618	350	10 249	5 125	200	68 188	75	174 031	192	59029
537 012	162 731	330	556 668	139 167	400	982 069	277	1 197 809	338	59030
41 185	13 728	300	40 215	20 108	200	115 248	137	174 839	207	59031
53 394	17 798	300	157 879	56 385	280	241 835	252	305 826	319	59032
8 118	2 706	300	1 046	402	260	16 930	68	29 641	119	59033
9 339	3 113	300	312	104	300	20 035	89	29 193	130	59034
9 912	3 304	300	7 643	3 185	240	26 509	163	35 516	218	59035
15 215	4 347	350	9 770	3 257	300	25 519	82	31 725	102	59036

Gemeinde- nummer	Gemeinde	Ein- wohner am 30.6. 2003	Gemeindeanteil an der		Gewerbe- steuer- umlage	Realsteuer- Istaufkommen		Da		
			Einkom- men- steuer	Umsatz- steuer		EUR	EUR/ EW	Grundsteuer A		
								Auf- kommen	Grund- betrag	Hebe- satz
			EUR	EUR		%				
59037	Karlsburg.....	1 550	102 887	11 122	3 148	84 916	55	11 772	5 886	200
59038	Karlshagen.....	3 173	214 934	19 461	22 491	291 069	92	1 348	674	200
59039	Katzow.....	635	41 876	2 543	1 221	47 671	75	7 533	3 013	250
59040	Kemnitz.....	1 254	78 407	15 813	4 658	89 096	71	13 201	5 280	250
59041	Klein Bünzow.....	884	41 238	4 316	13 987	118 362	134	27 969	13 985	200
59042	Kölzin.....	351	10 092	532	-584	22 849	65	10 467	5 234	200
59043	Korswandt.....	543	20 990	1 086	4 628	56 388	104	4 180	1 672	250
59044	Koserow.....	1 695	86 834	21 560	50 172	337 068	199	800	400	200
59045	Krien.....	869	36 632	5 763	3 690	74 638	86	17 349	7 886	220
59046	Kröslin.....	1 854	99 140	10 450	16 470	166 386	90	7 121	3 561	200
59047	Krummin.....	252	9 848	286	219	23 217	92	4 162	2 081	200
59048	Krusenfelde.....	210	5 334	3 881	241	21 702	103	10 539	3 513	300
59049	Lassan, Stadt.....	1 471	57 520	13 051	12 045	121 763	83	5 202	2 081	250
59050	Levenhagen.....	425	26 515	7 911	8 779	60 602	143	8 470	4 235	200
59051	Liepen.....	350	10 245	774	407	32 099	92	18 240	6 080	300
59052	Loddin.....	1 025	44 218	18 951	8 420	119 831	117	894	447	200
59053	Loissin.....	851	41 531	1 443	8 944	88 120	104	10 327	4 131	250
59054	Löwitz.....	275	3 683	519	83	22 518	82	9 668	3 867	250
59055	Lubmin.....	1 947	147 861	59 332	29 309	249 282	128	2 849	1 425	200
59057	Lühmannsdorf.....	719	48 733	13 951	2 302	45 770	64	2 234	1 117	200
59058	Lüssow.....	183	7 584	598	252	12 951	71	5 113	2 557	200
59059	Lütow.....	366	19 085	1 914	1 425	39 974	109	4 276	2 138	200
59060	Medow.....	445	12 803	2 587	629	29 197	66	6 390	2 130	300
59061	Mellenthin.....	273	11 754	3 303	779	24 290	89	2 536	1 268	200
59062	Mesekenhagen.....	1 037	70 809	18 656	2 729	89 107	86	9 183	4 592	200
59063	Mölschow.....	866	43 630	10 582	6 034	77 699	90	5 565	2 783	200
59064	Morgenitz.....	233	12 023	519	388	22 825	98	3 470	1 509	230
59065	Murchin.....	931	38 653	11 184	4 093	138 757	149	7 960	3 980	200
59066	Neetzow.....	664	30 352	524	905	50 473	76	18 264	7 306	250
59067	Neppermin.....	406	18 559	1 914	229	40 513	100	2 458	1 229	200
59068	Nerdin.....	213	5 794	-	258	13 261	62	3 350	1 117	300
59069	Neu Boltenhagen.....	646	29 636	774	668	41 149	64	10 586	4 234	250
59070	Neu Kosenow.....	653	25 274	2 939	4 785	57 432	88	15 450	6 180	250
59071	Neuendorf A.....	165	3 812	4	70	10 086	61	1 248	499	250
59072	Neuendorf B.....	194	3 903	-	272	16 110	83	7 364	2 946	250
59073	Neuenkirchen.....	341	27 832	260	481	31 406	92	15 899	5 300	300
59074	Neuenkirchen.....	2 244	160 893	156 567	58 438	422 370	188	14 157	7 079	200
59075	Peenemünde.....	341	16 871	3 665	21 081	121 212	355	3 221	1 611	200
59076	Pelsin.....	317	10 936	1 707	140	18 505	58	4 611	1 537	300
59077	Postlow.....	426	11 524	1 985	658	22 564	53	5 450	2 180	250
59078	Pudagla.....	424	34 906	2 130	4 627	41 938	99	2 528	1 264	200
59079	Pulow.....	292	8 659	625	1 557	24 540	84	5 513	2 757	200
59080	Putzar.....	237	6 741	756	111	32 227	136	12 872	4 291	300
59081	Rankwitz.....	663	22 601	3 053	2 427	72 161	109	9 748	4 874	200
59082	Ranzin.....	280	14 467	774	301	18 693	67	7 140	3 570	200
59083	Rathebur.....	177	4 937	-	72	10 794	61	4 633	1 853	250
59084	Rossin.....	186	4 655	-	86	11 263	61	3 805	1 522	250
59085	Rubenow.....	472	14 287	20 257	37 666	251 475	533	12 754	5 102	250
59086	Rubkow.....	739	23 727	4 817	4 027	77 428	105	16 390	8 195	200
59087	Sarnow.....	514	29 968	16 887	285	34 518	67	10 296	4 680	220
59088	Sauzin.....	414	30 838	3 582	10 359	65 519	158	2 109	1 055	200
59089	Schmatzin.....	382	18 853	519	180	27 812	73	11 470	5 735	200
59090	Schwerinsburg.....	159	2 737	-	48	10 998	69	3 170	1 268	250
59091	Spantekow.....	911	39 818	12 170	19 969	127 584	140	19 747	9 874	200
59093	Stolpe.....	398	14 325	1 734	87	45 440	114	20 719	8 288	250
59094	Stolpe auf Usedom.....	412	14 325	260	415	35 566	86	8 137	3 538	230
59095	Trassenheide.....	928	53 055	25 348	23 379	231 723	250	698	349	200
59096	Ückeritz.....	968	73 238	16 926	15 964	144 087	149	1 921	961	200
59097	Usedom, Stadt.....	1 960	85 978	20 261	15 989	236 308	121	19 288	8 386	230
59098	Wackerow.....	1 457	97 682	171 579	554 092	1 507 299	1 035	16 937	8 469	200

nach Gemeinden

von										Ge- meinde- nummer
Grundsteuer B			Gewerbesteuer			Realsteuer- aufbringungskraft		Steuer- einnahmekraft		
Auf- kommen	Grund- betrag	Hebe- satz	Auf- kommen	Grund- betrag	Hebe- satz	EUR	EUR/ EW	EUR	EUR/ EW	
EUR		%	EUR		%	EUR	EUR/ EW	EUR	EUR/ EW	
61 025	20 342	300	12 119	4 040	300	95 884	62	246 334	159	59037
211 858	70 619	300	77 863	28 838	270	331 289	104	625 895	197	59038
36 218	10 348	350	3 920	1 568	250	47 346	75	106 657	168	59039
60 957	20 319	300	14 938	5 975	250	100 248	80	219 979	175	59040
36 584	12 195	300	53 809	17 936	300	129 104	146	176 538	200	59041
14 250	4 750	300	-1 868	-747	250	26 345	75	41 436	118	59042
34 395	11 465	300	17 813	5 938	300	61 267	113	86 791	160	59043
175 451	58 484	300	160 817	64 327	250	396 570	234	488 205	288	59044
44 980	14 993	300	12 309	4 734	260	84 344	97	137 144	158	59045
95 917	31 972	300	63 348	21 116	300	182 075	98	313 342	169	59046
18 203	6 068	300	852	284	300	26 575	105	40 280	160	59047
10 357	3 452	300	806	310	260	21 049	100	32 075	153	59048
70 223	23 408	300	46 338	15 446	300	132 023	90	212 681	145	59049
23 983	7 994	300	28 149	11 260	250	71 519	168	107 368	253	59050
12 292	4 917	250	1 567	522	300	32 757	94	47 311	135	59051
91 937	30 646	300	27 000	10 800	250	138 932	136	210 695	206	59052
43 385	14 462	300	34 408	11 469	300	94 099	111	144 109	169	59053
12 530	4 177	300	320	107	300	23 751	86	29 287	106	59054
148 721	42 492	350	97 712	37 582	260	263 049	135	497 827	256	59055
34 674	11 558	300	8 862	2 954	300	51 237	71	130 370	181	59057
7 026	2 342	300	812	325	250	15 034	82	25 883	141	59058
30 575	10 192	300	5 123	1 830	280	45 543	124	72 460	198	59059
20 385	6 795	300	2 422	807	300	30 772	69	50 460	113	59060
18 753	6 251	300	3 001	1 000	300	27 462	101	46 263	169	59061
69 884	23 295	300	10 040	3 498	287	101 329	98	215 311	208	59062
48 917	16 306	300	23 217	7 739	300	85 948	99	150 914	174	59063
17 710	5 367	330	1 645	498	330	23 473	101	40 253	173	59064
115 048	38 349	300	15 749	5 250	300	156 852	168	217 469	234	59065
28 725	9 575	300	3 484	1 161	300	53 559	81	95 209	143	59066
37 169	12 390	300	886	295	300	46 296	114	73 681	181	59067
8 918	2 973	300	993	331	300	13 830	65	21 595	101	59068
28 678	8 194	350	1 885	857	220	40 672	63	81 817	127	59069
26 638	8 879	300	15 344	6 138	250	63 607	97	96 760	148	59070
8 559	2 853	300	279	93	300	11 245	68	16 458	100	59071
7 838	2 613	300	908	349	260	16 952	87	22 084	114	59072
13 969	4 656	300	1 538	615	250	30 309	89	68 629	201	59073
183 442	61 147	300	224 771	74 924	300	453 540	202	774 471	345	59074
36 903	12 301	300	81 088	27 029	300	127 918	375	133 865	393	59075
13 449	4 483	300	445	178	250	19 537	62	36 248	114	59076
14 831	4 944	300	2 283	846	270	24 653	58	41 938	98	59077
21 608	7 203	300	17 802	5 934	300	45 672	108	91 512	216	59078
13 025	4 342	300	6 002	2 001	300	27 445	94	38 504	132	59079
19 045	6 348	300	310	141	220	32 303	136	42 283	178	59080
53 076	17 692	300	9 337	3 112	300	81 601	123	113 524	171	59081
10 395	3 465	300	1 158	386	300	21 457	77	41 963	150	59082
5 879	1 960	300	282	94	300	11 368	64	18 133	102	59083
7 114	2 371	300	344	115	300	12 064	65	18 424	99	59084
117 988	39 329	300	120 733	48 293	250	293 316	621	295 691	626	59085
45 540	15 180	300	15 498	5 166	300	87 020	118	120 667	163	59086
23 124	7 708	300	1 098	366	300	38 566	75	96 667	188	59087
23 566	7 855	300	39 844	13 281	300	69 688	168	105 615	255	59088
15 651	5 217	300	691	230	300	32 090	84	58 536	153	59089
7 640	2 547	300	188	63	300	11 911	75	15 653	98	59090
43 832	14 611	300	64 005	25 602	250	150 956	166	198 296	218	59091
24 429	8 143	300	292	112	260	47 777	120	69 261	174	59093
25 677	7 781	330	1 752	531	330	36 629	89	56 311	137	59094
141 101	47 034	300	89 924	29 975	300	253 046	273	328 485	354	59095
80 756	26 919	300	61 410	20 470	300	156 662	162	259 043	268	59096
149 361	45 261	330	67 659	20 503	330	237 163	121	360 496	184	59097
69 605	23 202	300	1 420 757	710 379	200	2 252 644	1 546	2 005 399	1 376	59098

Gemeinde- nummer	Gemeinde	Ein- wohner am 30.6. 2003	Gemeindeanteil an der		Gewerbe- steuer- umlage	Realsteuer- Istaufkommen		Da		
			Einkom- men- steuer	Umsatz- steuer				Grundsteuer A		
								Auf- kommen	Grund- betrag	Hebe- satz
			EUR						EUR/ EW	EUR
59099	Weitenhagen.....	1 570	122 597	6 881	24 960	188 950	120	6 971	3 486	200
59100	Wietstock .....	169	7 521	-	72	13 394	79	5 643	2 257	250
59101	Wolgast, Stadt .....	13 065	948 500	395 041	327 407	2 325 604	178	8 032	3 213	250
59102	Wrangelsburg .....	229	4 847	1 333	282	16 371	71	4 337	2 169	200
59103	Wusterhusen.....	1 368	104 896	7 471	20 956	137 851	101	10 988	4 395	250
59104	Zemitz .....	827	37 988	2 362	2 959	59 732	72	10 023	5 012	200
59105	Zempin .....	854	44 089	5 025	20 764	166 562	195	214	107	200
59106	Ziethen.....	479	23 394	8 888	1 442	39 905	83	8 466	4 233	200
59107	Zinnowitz .....	3 716	227 712	72 696	105 160	956 037	257	4 083	1 633	250
59109	Zirchow .....	771	25 683	3 384	3 333	44 775	58	3 263	1 305	250
59110	Züssow .....	1 337	76 092	22 456	7 292	102 618	77	10 258	5 129	200
<b>Landkreis Parchim</b>										
60001	Banzkow.....	2 292	179 721	19 293	9 536	177 682	78	11 469	4 588	250
60002	Barkow .....	300	13 456	457	191	23 234	77	7 380	3 690	200
60003	Barnin.....	448	23 867	2 570	1 125	51 058	114	17 287	5 762	300
60004	Blankenberg .....	483	17 228	2 214	8 285	58 152	120	7 475	2 990	250
60005	Borkow.....	557	19 225	1 553	4 365	59 959	108	12 636	5 494	230
60006	Broock.....	429	14 236	2 183	-	31 504	73	8 475	4 238	200
60007	Brüel, Stadt.....	3 167	183 328	66 078	70 193	502 172	159	18 502	7 401	250
60008	Bülow.....	382	13 826	1 531	744	33 725	88	14 636	4 879	300
60009	Cambs.....	725	49 640	28 388	3 605	63 736	88	18 627	6 209	300
60010	Crivitz, Stadt .....	4 899	363 625	135 922	59 431	563 747	115	13 188	6 594	200
60011	Dabel.....	1 546	122 969	37 289	14 521	666 780	431	16 517	5 899	280
60012	Damm.....	532	29 854	1 272	690	30 674	58	5 886	1 962	300
60013	Demmen .....	1 442	117 174	7 736	15 913	262 256	182	20 569	6 856	300
60014	Diestelow.....	533	20 350	1 751	1 461	53 299	100	24 066	6 876	350
60015	Dobbertin .....	1 388	87 283	28 221	3 444	85 794	62	12 274	6 137	200
60016	Domstühl.....	1 201	77 255	29 005	10 566	122 264	102	14 642	5 857	250
60017	Friedrichsruhe.....	762	32 962	5 218	5 989	71 008	93	10 884	5 442	200
60020	Ganzlin.....	608	30 135	14 203	14 969	104 330	172	3 956	1 978	200
60021	Gischow .....	306	9 811	260	-	25 252	83	13 544	4 515	300
60022	Gneven.....	443	42 146	313	1 837	31 492	71	2 538	1 269	200
60023	Gnevsdorf.....	333	12 011	1 970	9 473	59 760	179	9 331	4 666	200
60024	Godern.....	338	36 632	361	447	26 241	78	2 049	683	300
60025	Göhren.....	416	32 207	836	2 077	33 828	81	4 159	2 080	200
60026	Goldberg, Stadt.....	3 797	265 853	64 854	62 834	442 914	117	10 558	5 279	200
60027	Goldenstädt .....	661	35 916	5 552	4 798	53 368	81	10 452	4 181	250
60028	Granzin.....	574	23 663	7 361	91	42 314	74	16 957	8 479	200
60029	Grebbin.....	548	20 733	1 333	1 448	49 476	90	17 748	7 099	250
60030	Groß Godems .....	365	18 495	2 296	1 552	29 400	81	4 175	2 088	200
60032	Groß Niendorf .....	261	14 684	1 975	558	26 898	103	12 400	4 960	250
60033	Herzberg.....	409	24 891	1 302	46 237	218 005	533	13 284	6 642	200
60034	Herzfeld.....	326	15 835	1 145	278	21 635	66	5 893	2 947	200
60035	Hohen Pritz.....	529	11 857	1 625	5 032	50 212	95	9 511	4 756	200
60036	Karbow-Vietlübbe.....	440	18 394	2 587	1 301	39 300	89	13 109	6 555	200
60037	Karow.....	993	67 023	7 375	31 362	189 818	191	15 354	5 118	300
60038	Karrenzin.....	389	16 397	3 528	2 217	38 275	98	6 286	3 143	200
60039	Klinken.....	387	23 049	2 146	803	27 661	71	8 180	2 727	300
60040	Kobrow.....	488	23 829	25 378	2 963	51 158	105	13 990	6 083	230
60041	Kreien.....	469	25 530	1 509	5 123	45 226	96	8 047	4 024	200
60042	Kritzow.....	582	19 979	2 430	1 360	45 068	77	13 063	6 532	200
60043	Kuhlen.....	601	31 158	6 397	3 209	61 135	102	16 376	8 188	200
60045	Langen Brütz.....	540	53 490	897	695	42 455	79	7 504	3 752	200
60046	Langen Jarchow.....	289	13 648	8	241	19 281	67	8 204	3 282	250
60047	Langenhagen .....	146	6 420	3 731	-	11 461	79	3 920	1 960	200
60048	Leezen .....	2 163	164 423	63 657	23 910	278 806	129	20 495	9 109	225
60049	Lübz, Stadt .....	6 471	458 608	202 277	185 094	1 228 804	190	16 098	6 439	250
60050	Lutheran .....	346	19 428	1 946	2 901	40 510	117	7 884	2 628	300
60051	Marnitz.....	891	42 823	11 009	15 783	94 144	106	11 809	5 905	200



nach Gemeinden

von										Ge- meinde- nummer
Grundsteuer B			Gewerbsteuer			Realsteuer- aufbringungskraft		Steuer- einnahmekraft		
Auf- kommen	Grund- betrag	Hebe- satz	Auf- kommen	Grund- betrag	Hebe- satz	EUR	EUR/ EW	EUR	EUR/ EW	
EUR		%	EUR		%					
85 965	28 655	300	96 014	32 005	300	203 520	130	355 211	226	59099
7 479	2 493	300	272	91	300	14 139	84	24 482	145	59100
1 058 301	286 027	370	1 259 271	419 757	300	2 261 183	173	3 642 282	279	59101
10 948	3 649	300	1 086	362	300	18 720	82	26 483	116	59102
59 684	19 895	300	67 179	26 872	250	160 045	117	291 818	213	59103
39 084	13 028	300	10 625	3 795	280	67 991	82	119 999	145	59104
86 476	28 825	300	79 872	26 624	300	179 848	211	225 163	264	59105
25 880	8 627	300	5 559	1 853	300	45 173	94	85 015	177	59106
480 063	160 021	300	471 891	134 826	350	961 527	259	1 244 394	335	59107
28 677	9 559	300	12 835	4 278	300	48 835	63	84 452	110	59109
64 303	21 434	300	28 057	9 352	300	113 954	85	234 489	175	59110
129 525	43 175	300	36 688	12 229	300	195 993	86	454 624	198	60001
15 106	5 035	300	748	249	300	26 713	89	45 613	152	60002
30 153	10 051	300	3 618	1 447	250	52 428	117	86 924	194	60003
24 115	8 038	300	26 562	10 625	250	66 817	138	84 603	175	60004
30 517	9 248	330	16 806	5 602	300	61 633	111	85 443	153	60005
23 029	7 676	300	-	-	300	36 307	85	58 204	136	60006
213 686	61 053	350	269 984	89 995	300	499 654	158	749 408	237	60007
16 220	5 407	300	2 869	956	300	32 927	86	52 860	138	60008
31 243	10 414	300	13 866	4 622	300	64 348	89	157 872	218	60009
321 967	107 322	300	228 592	76 197	300	614 688	125	1 194 720	244	60010
594 406	180 123	330	55 857	18 619	300	688 316	445	881 369	570	60011
22 125	7 375	300	2 663	888	300	32 610	61	74 533	140	60012
180 473	60 158	300	61 214	20 405	300	284 378	197	438 462	304	60013
23 613	7 871	300	5 620	1 873	300	48 860	92	77 330	145	60014
60 268	20 089	300	13 252	4 417	300	96 753	70	242 398	175	60015
66 976	20 296	330	40 646	13 549	300	124 479	104	249 899	208	60016
37 084	12 361	300	23 040	7 680	300	78 492	103	123 366	162	60017
52 386	17 462	300	47 988	19 195	250	122 745	202	163 709	269	60020
11 708	3 903	300	-	-	300	24 011	78	37 857	124	60021
21 884	7 295	300	7 070	2 357	300	35 157	79	91 996	208	60022
13 988	4 663	300	36 441	12 147	300	63 791	192	72 920	219	60023
22 465	7 488	300	1 727	576	300	29 044	86	79 685	236	60024
23 005	7 668	300	6 664	2 666	250	39 282	94	82 641	199	60025
230 955	76 985	300	201 401	80 560	250	520 730	137	890 898	235	60026
30 606	10 202	300	12 310	6 155	200	63 494	96	113 984	172	60027
25 006	8 335	300	351	117	300	48 900	85	88 938	155	60028
26 151	8 717	300	5 577	1 859	300	52 244	95	80 840	148	60029
19 245	6 415	300	5 980	1 993	300	32 963	90	59 319	163	60030
12 339	4 113	300	2 159	720	300	27 962	107	49 713	190	60032
26 877	8 959	300	177 844	59 281	300	226 043	553	215 576	527	60033
14 848	4 949	300	894	358	250	24 997	77	47 792	147	60034
21 337	7 112	300	19 364	6 455	300	55 154	104	68 166	129	60035
22 852	7 617	300	3 339	1 670	200	46 615	106	73 372	167	60036
53 830	17 943	300	120 634	40 211	300	195 483	197	264 308	266	60037
23 450	7 817	300	8 539	2 846	300	42 840	110	66 857	172	60038
16 381	5 460	300	3 100	1 033	300	28 281	73	61 542	159	60039
25 004	7 577	330	12 164	3 801	320	51 828	106	107 241	220	60040
18 788	6 263	300	18 391	6 568	280	50 861	108	82 600	176	60041
27 641	9 214	300	4 364	1 746	250	52 269	90	81 006	139	60042
33 439	11 146	300	11 320	4 116	275	69 983	116	116 318	194	60043
32 710	10 903	300	2 241	896	250	48 953	91	123 227	228	60045
10 136	3 379	300	941	314	300	20 263	70	38 929	135	60046
7 541	2 514	300	-	-	250	13 236	91	25 858	177	60047
166 337	55 446	300	91 974	30 658	300	304 587	141	572 024	264	60048
524 531	149 866	350	688 175	237 302	290	1 248 590	193	1 900 845	294	60049
21 454	7 151	300	11 172	3 724	300	42 006	121	67 955	196	60050
31 737	15 869	200	50 598	20 239	250	129 680	146	184 206	207	60051

Gemeinde- nummer	Gemeinde	Ein- wohner am 30.6. 2003	Gemeindeanteil an der		Gewerbe- steuer- umlage	Realsteuer- Istaufkommen		Da		
			Einkom- men- steuer	Umsatz- steuer				Grundsteuer A		
								Auf- kommen	Grund- betrag	Hebe- satz
EUR						EUR/ EW	EUR		%	
60052	Matzlow-Garwitz .....	708	47 862	1 407	865	46 965	66	10 878	3 626	300
60053	Mestlin .....	1 035	44 397	3 450	878	69 236	67	21 476	10 738	200
60054	Mustin .....	537	14 275	2 222	891	35 658	66	12 677	6 339	200
60055	Neu Poserin .....	634	34 867	5 385	38	46 276	73	11 170	5 585	200
60056	Parchim, Stadt .....	19 515	1 374 506	669 823	627 477	4 329 133	222	29 643	14 822	200
60057	Passow .....	826	41 966	2 640	3 963	72 321	88	15 492	7 746	200
60059	Pinnow .....	1 699	203 268	10 463	39 720	274 245	161	3 971	1 324	300
60060	Plate .....	3 703	371 862	123 844	175 216	954 768	258	6 972	3 320	210
60061	Plau am See, Stadt .....	6 024	337 518	113 755	95 072	908 882	151	17 785	8 893	200
60062	Plauerhagen .....	329	13 085	2 315	21 633	110 695	336	11 454	5 727	200
60063	Raben Steinfeld .....	1 180	127 063	4 787	7 232	113 963	97	2 580	860	300
60064	Raduhn .....	568	31 580	444	953	37 363	66	8 929	2 976	300
60065	Retgendorf .....	1 150	103 284	5 742	14 888	140 301	122	11 285	3 762	300
60066	Retzow .....	364	13 928	7 449	437	25 465	70	6 833	3 417	200
60067	Rom .....	592	27 040	11 057	17 479	102 711	173	10 162	5 081	200
60068	Rubow .....	881	37 822	3 067	2 098	68 686	78	20 017	6 672	300
60069	Ruthenbeck .....	276	19 020	272	488	20 684	75	4 639	1 546	300
60070	Severin .....	291	14 197	2 731	1 308	29 564	102	5 806	1 935	300
60071	Siggelkow .....	1 055	62 418	8 109	2 736	78 598	75	18 238	9 119	200
60072	Spornitz .....	1 544	82 500	22 035	14 568	159 435	103	27 052	9 017	300
60073	Sternberg, Stadt .....	5 072	327 171	84 623	67 541	524 777	103	26 562	10 625	250
60074	Stolpe .....	413	19 147	2 935	3 834	57 106	138	9 360	3 744	250
60075	Stralendorf .....	343	23 305	4 440	5 136	51 264	149	8 616	4 308	200
60076	Suckow .....	678	37 516	1 350	574	45 487	67	12 369	6 185	200
60077	Sukow .....	1 549	122 572	8 303	7 204	119 258	77	7 427	2 971	250
60078	Techentin .....	645	23 572	5 205	4 383	69 128	107	20 858	10 429	200
60079	Tessenow .....	756	28 626	10 097	35 161	190 250	252	14 123	7 062	200
60080	Tramm .....	624	38 526	3 441	3 515	56 169	90	10 747	3 582	300
60081	Wahlstorf .....	161	6 344	625	49	13 153	82	4 250	2 125	200
60082	Weitendorf .....	498	27 615	1 641	658	61 806	124	21 464	6 133	350
60083	Wendisch Priborn .....	509	12 663	2 513	674	29 332	58	8 458	4 229	200
60084	Wendisch Waren .....	429	15 848	1 043	3 742	40 240	94	7 390	3 695	200
60085	Wendorf .....	434	31 120	519	-7	34 101	79	11 371	4 548	250
60086	Werder .....	514	20 555	1 272	6 324	55 594	108	12 324	6 162	200
60087	Wessin .....	517	25 786	3 507	6 945	68 735	133	14 603	4 868	300
60088	Witzin .....	561	32 359	4 993	-1 312	32 517	58	6 414	2 789	230
60089	Zahrensdorf .....	400	18 956	3 986	11 031	76 101	190	9 002	3 273	275
60090	Zapel .....	655	26 988	317	1 212	25 259	39	4 685	1 874	250
60091	Ziegendorf .....	821	33 332	5 047	981	59 526	73	15 175	7 588	200
60092	Zölkow .....	709	33 639	1 333	1 286	50 826	72	14 020	7 010	200
60093	Gallin-Kuppentin .....	661	17 562	2 442	1 097	58 368	88	16 634	8 317	200
<b>Landkreis Rügen</b>										
61001	Altefähr .....	1 329	102 760	12 240	16 932	160 479	121	15 952	7 251	220
61002	Altenkirchen .....	1 157	53 900	14 189	34 603	208 531	180	27 025	9 008	300
61003	Baabe .....	867	54 334	13 437	14 344	223 054	257	241	80	300
61004	Bergen auf Rügen, Stadt .....	15 073	1 330 762	603 657	334 516	2 851 130	189	14 667	7 334	200
61005	Binz .....	5 597	360 120	234 260	188 061	1 782 611	318	2 707	1 083	250
61006	Breege .....	806	34 778	11 528	24 825	239 227	297	14 926	4 975	300
61007	Buschvitz .....	240	14 785	963	1 112	21 988	92	6 305	2 102	300
61008	Dranske .....	1 630	112 008	13 276	13 802	275 281	169	15 136	5 045	300
61009	Dreschvitz .....	805	31 734	1 658	2 942	68 100	85	12 912	5 869	220
61010	Gager .....	429	13 891	2 987	3 884	65 636	153	2 918	834	350
61011	Garz/Rügen, Stadt .....	1 991	107 620	23 456	19 003	210 458	106	16 448	8 224	200
61012	Gingst .....	1 534	75 707	13 979	14 759	144 219	94	18 157	6 052	300
61013	Glowe .....	973	52 658	13 816	9 500	176 100	181	10 596	3 532	300
61014	Göhren .....	1 291	69 555	27 129	29 320	284 519	220	916	305	300
61016	Gustow .....	655	32 514	4 823	3 331	73 174	112	16 612	8 306	200
61017	Insel Hiddensee .....	1 138	57 084	34 327	173 454	712 086	626	6 081	1 713	355
61018	Karnitz .....	211	9 325	1 522	2 372	14 266	68	7 296	3 648	200

nach Gemeinden

von			von			Realsteuer-		Steuer-		Ge-		
Grundsteuer B			Gewerbesteuer			aufbringungskraft		einnahmekraft			meinde-	
Auf-	Grund-	Hebe-	Auf-	Grund-	Hebe-	EUR	EUR/ EW	EUR	EUR/ EW			nummer
kommen	betrag	satz	kommen	betrag	satz							
EUR		%	EUR		%	EUR	EUR/ EW	EUR	EUR/ EW			
32 205	10 735	300	3 882	1 109	350	48 724	69	115 545	163	60052		
44 372	14 791	300	3 388	1 129	300	79 432	77	143 484	139	60053		
20 117	6 706	300	2 864	1 146	250	41 391	77	62 489	116	60054		
34 953	11 651	300	153	51	300	53 269	84	106 899	169	60055		
1 564 332	446 952	350	2 735 158	804 458	340	4 006 636	205	5 952 372	305	60056		
41 576	13 859	300	15 253	5 084	300	81 183	98	137 974	167	60057		
117 495	39 165	300	152 779	50 926	300	291 845	172	544 070	320	60059		
251 414	81 101	310	696 382	224 639	310	966 939	261	1 430 514	386	60060		
525 424	150 121	350	365 673	121 891	300	905 434	150	1 391 506	231	60061		
16 034	5 345	300	83 207	27 736	300	115 876	352	114 678	349	60062		
88 201	29 400	300	23 182	9 273	250	131 002	111	304 511	258	60063		
24 763	8 254	300	3 671	1 224	300	39 032	69	82 254	145	60064		
71 745	23 915	300	57 271	19 090	300	148 764	129	282 644	246	60065		
17 220	5 740	300	1 412	565	250	29 444	81	55 744	153	60066		
25 308	8 436	300	67 241	22 414	300	108 832	184	139 854	236	60067		
40 588	13 529	300	8 081	2 694	300	70 281	80	123 625	140	60068		
14 159	4 720	300	1 886	629	300	21 737	79	47 859	173	60069		
18 719	6 240	300	5 039	1 680	300	31 052	107	52 135	179	60070		
51 585	17 195	300	8 775	3 510	250	91 088	86	182 896	173	60071		
85 689	28 563	300	46 694	18 678	250	175 825	114	297 536	193	60072		
238 428	79 476	300	259 787	86 596	300	560 146	110	1 030 288	203	60073		
32 990	10 997	300	14 756	4 919	300	61 446	149	87 062	211	60074		
22 882	7 627	300	19 766	6 589	300	56 274	164	87 850	256	60075		
31 274	10 425	300	1 844	738	250	52 553	78	105 280	155	60076		
84 117	27 135	310	27 714	9 238	300	128 088	83	298 923	193	60077		
34 214	11 405	300	14 056	5 622	250	80 706	125	114 170	177	60078		
63 424	21 141	300	112 703	45 081	250	225 788	299	240 365	318	60079		
31 892	10 631	300	13 530	4 510	300	58 571	94	111 847	179	60080		
8 745	2 915	300	158	63	250	15 192	94	24 553	153	60081		
38 012	10 137	375	2 330	847	275	51 774	104	90 998	183	60082		
18 703	6 234	300	2 171	868	250	33 971	67	53 345	105	60083		
20 849	6 950	300	12 001	4 800	250	47 087	110	66 334	155	60084		
22 757	7 586	300	-27	-9	300	36 700	85	80 320	185	60085		
18 944	6 315	300	24 326	8 109	300	60 739	118	84 151	164	60086		
27 409	9 136	300	26 723	8 908	300	69 797	135	102 067	197	60087		
31 145	9 438	330	-5 042	-1 681	300	33 848	60	84 964	151	60088		
17 580	5 494	320	49 519	14 148	350	69 433	174	88 638	222	60089		
16 682	6 673	250	3 892	1 557	250	32 022	49	68 500	105	60090		
40 570	13 523	300	3 781	1 260	300	68 069	83	118 293	144	60091		
32 675	10 892	300	4 131	1 652	250	58 870	83	105 500	149	60092		
38 918	12 973	300	2 816	1 408	200	68 344	103	94 008	142	60093		
79 401	24 813	320	65 126	21 709	300	167 989	126	305 597	230	61001		
70 596	20 170	350	110 910	44 364	250	224 862	194	279 088	241	61002		
149 252	46 641	320	73 561	18 390	400	215 956	249	290 290	335	61003		
1 120 992	320 283	350	1 715 471	428 868	400	2 416 024	160	4 527 979	300	61004		
1 008 368	315 115	320	771 536	241 105	320	1 814 488	324	2 359 374	422	61005		
128 819	42 940	300	95 482	31 827	300	255 499	317	290 362	360	61006		
12 831	3 666	350	2 852	1 426	200	21 845	91	42 170	176	61007		
198 211	56 632	350	61 934	17 695	350	259 808	159	414 388	254	61008		
43 867	13 708	320	11 321	3 774	300	72 279	90	114 939	143	61009		
47 776	11 944	400	14 942	4 981	300	58 038	135	76 377	178	61010		
120 918	40 306	300	73 092	24 364	300	231 484	116	384 967	193	61011		
74 968	24 989	300	51 094	18 924	270	157 334	103	261 392	170	61012		
128 964	36 847	350	36 540	12 180	300	171 649	176	248 885	256	61013		
189 627	58 347	325	93 976	37 590	250	314 842	244	408 970	317	61014		
43 748	14 583	300	12 814	4 271	300	82 520	126	129 037	197	61016		
172 297	48 534	355	533 708	222 378	240	844 568	742	784 490	689	61017		
-2 158	-719	300	9 128	3 043	300	15 336	73	27 399	130	61018		

Gemeinde- nummer	Gemeinde	Ein- wohner am 30.6. 2003	Gemeindeanteil an der		Gewerbe- steuer- umlage	Realsteuer- Istaufkommen		Da		
			Einkom- men- steuer	Umsatz- steuer				Grundsteuer A		
								Auf- kommen	Grund- betrag	Hebe- satz
EUR						EUR/ EW	EUR		%	
61019	Kluis .....	416	13 315	716	2 754	59 537	143	19 002	6 334	300
61020	Lancken-Granitz.....	386	13 494	3 691	1 075	44 970	117	8 698	2 899	300
61021	Lietzow.....	304	13 916	1 536	18 829	131 095	431	3 152	1 261	250
61022	Lohme .....	623	23 394	8 152	3 683	98 816	159	10 327	3 442	300
61023	Middelhagen.....	618	27 794	23 223	-99 934	-282 437	-457	3 561	1 017	350
61024	Neuenkirchen .....	413	19 276	5 173	858	54 835	133	20 061	6 687	300
61025	Parchtitz .....	833	31 158	7 770	23 478	175 921	211	19 026	7 610	250
61026	Patzig.....	512	19 186	1 764	528	36 405	71	8 999	3 000	300
61027	Poseritz.....	1 181	56 548	20 548	13 795	159 393	135	29 075	14 538	200
61028	Putbus, Stadt.....	4 888	300 337	78 080	34 111	525 829	108	35 508	14 203	250
61029	Putgarten .....	287	14 721	5 205	22 995	158 607	553	18 048	5 157	350
61030	Ralswiek.....	299	14 645	7 704	65 055	300 385	1 005	13 991	4 664	300
61031	Rambin.....	1 082	60 347	10 014	21 563	179 275	166	24 509	11 140	220
61032	Rappin.....	417	16 219	4 761	460	43 683	105	18 453	7 381	250
61033	Sagard.....	2 942	184 594	36 977	53 011	468 841	159	21 549	7 183	300
61034	Samtens .....	2 158	125 643	65 365	44 106	341 226	158	17 784	8 892	200
61035	Sassnitz, Stadt .....	11 132	743 085	228 100	303 097	2 298 810	207	11 846	4 738	250
61036	Schaprode.....	543	25 505	12 319	8 695	79 770	147	13 747	6 874	200
61037	Sehlen.....	963	50 728	19 857	17 688	164 038	170	10 766	5 383	200
61038	Sellin .....	2 532	148 295	50 603	69 860	685 921	271	4 507	1 502	300
61039	Thesenvitz .....	424	15 541	2 622	2 517	37 517	88	9 298	3 719	250
61040	Thiessow .....	478	19 238	2 561	4 583	94 258	197	570	170	335
61041	Trent .....	887	42 874	13 411	10 033	131 511	148	29 692	9 897	300
61042	Ummanz .....	733	23 024	4 092	25 536	181 377	247	29 987	9 996	300
61043	Wiek .....	1 261	66 754	13 951	13 123	220 802	175	45 578	11 395	400
61044	Zirkow .....	760	34 317	8 773	3 336	67 280	89	11 257	3 752	300
61045	Zudar .....	503	22 895	1 610	1 753	74 962	149	16 999	8 500	200
<b>Landkreis Uecker-Randow</b>										
62001	Ahlbeck .....	817	41 378	9 456	4 967	75 516	92	5 834	2 652	220
62002	Altwarps .....	673	29 777	1 448	66 356	320 565	476	2 519	1 008	250
62003	Altwigshagen.....	437	12 868	1 882	2 247	33 843	77	7 851	3 926	200
62005	Bergholz .....	421	13 776	1 228	120	25 907	62	10 964	5 482	200
62006	Bismark .....	317	8 608	1 830	3 376	31 794	100	6 258	3 129	200
62007	Blankensee .....	303	12 561	893	926	21 782	72	5 021	2 511	200
62008	Blumenhagen.....	383	20 311	3 256	1 818	44 949	117	11 064	3 161	350
62009	Boock .....	668	23 931	4 084	3 044	36 532	55	3 016	1 508	200
62010	Brietzig.....	226	6 076	1 114	28 050	127 236	563	7 214	3 607	200
62011	Damerow .....	175	7 918	664	-97	16 383	94	9 011	3 004	300
62012	Eggesin, Stadt.....	5 928	442 401	79 137	41 540	615 980	104	9 827	1 965	500
62013	Fahrenwalde.....	413	14 325	4 853	479	42 742	103	22 743	6 498	350
62014	Ferdinandshof.....	3 241	171 421	74 037	18 403	260 060	80	14 860	7 430	200
62016	Glasow .....	214	6 689	774	4 448	32 020	150	10 121	4 048	250
62017	Grambin .....	482	31 516	2 727	148	24 992	52	856	428	200
62018	Grambow.....	1 032	42 836	6 120	349	63 464	61	18 722	9 361	200
62019	Groß Luckow .....	252	9 030	2 302	7 854	59 286	235	9 335	2 667	350
62021	Hammer a. d. Uecker.....	546	15 374	1 557	543	27 137	50	3 294	1 647	200
62022	Heinrichsruh.....	303	13 610	9 481	430	23 177	76	2 278	1 139	200
62023	Heinrichswalde.....	563	16 461	2 698	1 467	31 413	56	4 762	2 381	200
62024	Hintersee .....	383	15 412	7 655	3 120	27 098	71	3 162	1 581	200
62025	Jatznick .....	2 126	115 474	78 860	9 079	199 949	94	18 444	4 918	375
62026	Klein Luckow .....	240	7 123	774	16 294	70 918	295	16 200	4 629	350
62027	Koblentz .....	268	8 889	260	-136	19 271	72	8 386	3 354	250
62028	Krackow .....	655	27 078	3 181	13 826	100 246	153	22 779	11 390	200
62029	Krugsdorf .....	437	14 236	2 279	4 996	44 946	103	2 639	1 056	250
62030	Lebehn.....	161	3 159	260	71	11 735	73	3 211	1 606	200
62031	Leopoldshagen.....	822	31 606	2 587	2 177	49 143	60	4 647	2 324	200
62032	Liepgarten .....	917	50 651	3 422	1 423	48 653	53	4 866	2 433	200
62033	Löcknitz .....	3 028	173 837	55 905	46 718	396 690	131	5 169	2 585	200
62034	Luckow .....	719	23 841	1 809	2 140	48 870	68	6 500	3 250	200

nach Gemeinden

von						Realsteuer- aufbringungskraft		Steuer- einnahmekraft		Ge- meinde- nummer
Grundsteuer B		Gewerbesteuer								
Auf- kommen	Grund- betrag	Hebe- satz	Auf- kommen	Grund- betrag	Hebe- satz	EUR	EUR/ EW	EUR	EUR/ EW	
EUR		%	EUR		%					
29 938	9 979	300	10 597	3 532	300	59 847	144	76 247	183	61019
32 133	9 592	335	4 139	1 380	300	43 913	114	65 215	169	61020
55 523	18 508	300	72 420	24 140	300	139 633	459	141 611	466	61021
74 323	21 235	350	14 166	4 722	300	95 269	153	132 134	212	61022
98 366	24 592	400	-384 364	-128 121	300	-301 561	-488	-139 915	-226	61023
31 473	10 491	300	3 301	1 100	300	55 062	133	86 070	208	61024
66 594	19 027	350	90 301	30 100	300	174 418	209	201 857	242	61025
25 375	7 049	360	2 031	677	300	33 293	65	61 097	119	61026
77 260	25 753	300	53 058	17 686	300	176 166	149	261 225	221	61027
359 120	102 606	350	131 201	43 734	300	518 011	106	977 881	200	61028
22 630	6 466	350	117 929	29 482	400	123 674	431	126 270	440	61029
36 180	12 060	300	250 214	83 405	300	305 145	1 021	268 074	897	61030
71 830	22 447	320	82 936	27 645	300	187 016	173	259 034	239	61031
23 458	6 702	350	1 772	591	300	42 151	101	68 912	165	61032
243 401	69 543	350	203 891	67 964	300	461 496	157	701 084	238	61033
153 800	51 267	300	169 642	56 547	300	368 208	171	563 455	261	61034
849 192	229 511	370	1 437 772	388 587	370	1 976 390	178	2 930 403	263	61035
38 153	12 718	300	27 870	11 148	250	93 594	172	132 537	244	61036
73 898	21 114	350	79 374	22 678	350	153 842	160	226 258	235	61037
323 151	100 985	320	358 263	89 566	400	621 483	245	807 582	319	61038
18 533	6 178	300	9 686	3 229	300	39 731	94	61 357	145	61039
76 059	22 704	335	17 629	5 876	300	96 110	201	120 728	253	61040
63 227	21 076	300	38 592	12 864	300	134 586	152	197 335	222	61041
53 172	17 724	300	98 218	32 739	300	183 558	250	193 997	265	61042
116 335	29 084	400	58 889	16 825	350	177 590	141	270 858	215	61043
41 048	11 728	350	14 975	4 279	350	62 035	82	114 994	151	61044
52 342	17 447	300	5 621	2 248	250	86 673	172	118 235	235	61045
48 667	14 748	330	21 015	6 368	330	76 139	93	137 927	169	62001
28 801	8 471	340	289 245	85 072	340	289 283	430	265 609	395	62002
17 345	5 782	300	8 647	2 882	300	37 808	87	55 262	126	62003
14 480	4 827	300	463	154	300	29 925	71	50 110	119	62005
13 414	4 471	300	12 122	4 329	280	35 824	113	46 198	146	62006
13 432	4 477	300	3 329	1 189	280	24 872	82	42 233	139	62007
26 891	6 723	400	6 994	2 331	300	37 569	98	67 133	175	62008
25 710	8 570	300	7 806	3 903	200	44 781	67	78 960	118	62009
12 134	3 467	350	107 888	35 963	300	129 381	572	110 859	491	62010
7 749	2 214	350	-377	-126	300	14 282	82	26 007	149	62011
446 382	111 596	400	159 771	53 257	300	548 929	93	1 199 155	202	62012
17 847	5 099	350	2 152	615	350	34 646	84	58 857	143	62013
162 618	54 206	300	82 582	23 595	350	274 976	85	567 990	175	62014
10 493	2 998	350	11 406	5 703	200	37 096	173	42 685	199	62016
23 562	7 854	300	574	191	300	28 534	59	74 756	155	62017
43 485	14 495	300	1 257	449	280	73 116	71	138 205	134	62018
14 707	3 677	400	35 244	10 070	350	49 410	196	56 363	224	62019
21 752	7 251	300	2 091	697	300	30 864	57	53 168	97	62021
18 966	6 322	300	1 933	552	350	26 044	86	53 942	178	62022
20 065	6 688	300	6 586	1 882	350	34 253	61	58 279	104	62023
15 935	5 312	300	8 001	4 001	200	34 069	89	59 947	157	62024
140 762	37 537	375	40 743	11 641	350	175 642	83	405 329	191	62025
12 937	3 696	350	41 781	20 891	200	86 889	362	81 233	338	62026
11 499	3 285	350	-614	-175	350	18 632	70	31 338	117	62027
42 015	14 005	300	35 452	17 726	200	128 573	196	155 425	237	62028
19 884	6 628	300	22 423	6 407	350	44 642	102	61 639	141	62029
8 339	2 780	300	185	93	200	13 595	84	18 159	113	62030
36 118	12 039	300	8 378	2 793	300	55 238	67	99 415	121	62031
38 310	12 770	300	5 477	1 826	300	55 071	60	127 211	139	62032
223 811	74 604	300	167 710	59 896	280	443 589	146	693 502	229	62033
34 137	11 379	300	8 233	2 744	300	55 005	77	87 689	122	62034

Ge- meinde- nummer	Gemeinde	Ein- wohner am 30.6. 2003	Gemeindeanteil an der		Gewerbe- steuer- umlage	Realsteuer- Istaufkommen		Da		
			Einkom- men- steuer	Umsatz- steuer				Grundsteuer A		
								Auf- kommen	Grund- betrag	Hebe- satz
			EUR					EUR/ EW	EUR	
62036	Meiersberg.....	498	15 324	986	244	27 116	54	2 199	969	227
62037	Mewegen.....	324	10 641	621	162	14 664	45	2 136	1 068	200
62038	Mönkebude.....	820	39 343	7 189	4 024	73 279	89	2 682	1 341	200
62039	Nadrensee.....	388	16 257	6 869	33 674	127 323	328	10 293	5 147	200
62040	Nieden.....	200	8 812	1 157	95	11 115	56	4 593	2 297	200
62041	Pampow.....	301	9 811	276	217	16 739	56	3 528	1 764	200
62042	Papendorf.....	295	7 866	625	2 353	24 431	83	6 786	3 393	200
62043	Pasewalk, Stadt.....	12 355	897 583	355 341	478 407	3 155 236	255	26 408	10 563	250
62044	Penkun, Stadt.....	2 186	97 938	29 269	21 992	256 584	117	58 691	23 476	250
62045	Plöwen.....	312	12 675	1 434	12 937	57 861	185	3 866	1 933	200
62046	Polzow.....	270	17 127	260	1 034	20 049	74	3 966	1 983	200
62047	Ramin.....	367	10 143	2 495	6 991	49 948	136	12 549	6 275	200
62049	Rollwitz.....	668	32 975	16 821	4 044	67 542	101	16 015	5 338	300
62050	Rosow.....	549	14 467	1 993	-997	29 687	54	9 864	4 932	200
62051	Rothemühl.....	361	17 458	959	2 124	35 174	97	4 564	1 304	350
62052	Rothenklempenow.....	444	19 250	1 320	1 650	37 510	84	13 083	6 542	200
62053	Schönwalde.....	573	15 848	1 341	130	44 059	77	20 617	5 891	350
62056	Strasburg (Uckermark), Stadt.....	6 488	332 888	111 454	68 232	726 181	112	43 264	21 632	200
62057	Torgelow-Holländerei.....	445	20 107	268	192	24 208	54	1 523	692	220
62058	Torgelow, Stadt.....	10 788	597 693	187 621	120 208	1 339 518	124	3 915	1 305	300
62059	Ueckermünde, Stadt.....	11 063	679 911	368 703	373 056	2 657 643	240	8 465	2 822	300
62060	Viereck.....	1 438	94 330	2 702	-400	87 121	61	16 339	5 446	300
62061	Vogelsang-Warsin.....	419	23 509	1 272	213	24 881	59	3 274	1 637	200
62062	Wilhelmsburg.....	1 012	36 415	15 333	-70	69 169	68	17 381	8 691	200
62064	Zerrenthin.....	519	23 126	740	-119	33 649	65	12 227	4 076	300
62065	Züsedom.....	304	8 839	550	-143	22 295	73	8 014	3 206	250
62066	Lübs.....	433	15 963	14 004	4 878	50 300	116	8 520	3 408	250

nach Gemeinden

von Grundsteuer B			Gewerbsteuer			Realsteuer- aufbringungskraft		Steuer- einnahmekraft		Ge- meinde- nummer
Auf- kommen	Grund- betrag	Hebe- satz	Auf- kommen	Grund- betrag	Hebe- satz					
EUR		%	EUR		%	EUR	EUR/ EW	EUR	EUR/ EW	
23 880	7 215	331	1 037	313	331	27 982	56	49 944	100	62036
11 943	3 981	300	585	209	280	16 805	52	32 000	99	62037
55 115	18 372	300	15 482	5 161	300	81 830	100	139 477	170	62038
22 048	7 349	300	94 982	43 174	220	168 180	433	163 887	422	62039
6 152	3 076	200	370	123	300	16 330	82	29 595	148	62040
12 428	4 143	300	783	280	280	19 211	64	32 856	109	62041
11 611	3 870	300	6 034	3 017	200	30 406	103	39 571	134	62042
920 792	263 083	350	2 208 036	613 343	360	2 786 503	226	3 906 393	316	62043
113 304	32 373	350	84 589	28 196	300	251 763	115	394 663	181	62044
12 530	4 177	300	41 465	16 586	250	69 149	222	75 198	241	62045
12 768	4 256	300	3 315	1 326	250	23 287	86	46 230	171	62046
12 299	4 100	300	25 100	8 964	280	55 998	153	65 548	179	62047
35 971	11 990	300	15 556	5 185	300	69 414	104	127 854	191	62049
23 662	7 887	300	-3 839	-1 280	300	34 786	63	57 809	105	62050
21 076	6 799	310	9 534	2 724	350	34 651	96	57 662	160	62051
18 502	6 167	300	5 925	2 116	280	42 963	97	69 290	156	62052
23 107	7 702	300	335	168	200	40 793	71	63 950	112	62053
376 741	125 580	300	306 176	87 479	350	746 903	115	1 251 102	193	62056
21 868	6 627	330	817	248	330	25 115	56	53 035	119	62057
719 149	189 250	380	616 454	154 114	400	1 119 499	104	2 014 586	187	62058
736 066	210 305	350	1 913 112	478 278	400	2 177 830	197	3 115 005	282	62059
72 068	24 023	300	-1 286	-514	250	93 676	65	227 405	158	62060
20 783	6 928	300	824	275	300	28 453	68	62 067	148	62061
51 984	17 328	300	-196	-89	220	79 628	79	145 458	144	62062
21 958	7 319	300	-536	-153	350	34 237	66	67 120	129	62064
14 833	4 238	350	-552	-184	300	21 524	71	34 457	113	62065
23 016	7 672	300	18 764	6 255	300	53 298	123	84 529	195	62066

## 2.1. Übersicht über die Streuung

Gemeindegrößenklasse <sup>1)</sup> mit ... Einwohnern	Anzahl der Gemeinden		Von den Gemeinden erheben			
	insgesamt	die diese Steuer erheben	1	101	126	151
			100	125	150	175

### Grund

<b>Kreisfreie Städte</b>						
20 000 bis unter 50 000.....	1	1	-	-	-	-
50 000 bis unter 100 000.....	4	4	-	-	-	-
100 000 bis unter 200 000.....	1	1	-	-	-	-
<b>Zusammen .....</b>	<b>6</b>	<b>6</b>	-	-	-	-
<b>Kreisangehörige Gemeinden</b>						
unter 1 000.....	708	708	-	-	-	-
1 000 bis unter 3 000.....	165	165	-	-	-	-
3 000 bis unter 5 000.....	42	42	-	-	-	-
5 000 bis unter 10 000.....	24	24	-	-	-	-
10 000 bis unter 20 000.....	16	16	-	-	-	-
20 000 bis unter 50 000.....	3	3	-	-	-	-
<b>Zusammen .....</b>	<b>958</b>	<b>958</b>	-	-	-	-
<b>Mecklenburg - Vorpommern.....</b>	<b>964</b>	<b>964</b>	-	-	-	-

### Grund

<b>Kreisfreie Städte</b>						
20 000 bis unter 50 000.....	1	1	-	-	-	-
50 000 bis unter 100 000.....	4	4	-	-	-	-
100 000 bis unter 200 000.....	1	1	-	-	-	-
<b>Zusammen .....</b>	<b>6</b>	<b>6</b>	-	-	-	-
<b>Kreisangehörige Gemeinden</b>						
unter 1 000.....	708	708	-	-	-	-
1 000 bis unter 3 000.....	165	165	-	-	-	-
3 000 bis unter 5 000.....	42	42	-	-	-	-
5 000 bis unter 10 000.....	24	24	-	-	-	-
10 000 bis unter 20 000.....	16	16	-	-	-	-
20 000 bis unter 50 000.....	3	3	-	-	-	-
<b>Zusammen .....</b>	<b>958</b>	<b>958</b>	-	-	-	-
<b>Mecklenburg-Vorpommern.....</b>	<b>964</b>	<b>964</b>	-	-	-	-

### Gewerbe

<b>Kreisfreie Städte</b>						
20 000 bis unter 50 000.....	1	1	-	-	-	-
50 000 bis unter 100 000.....	4	4	-	-	-	-
100 000 bis unter 200 000.....	1	1	-	-	-	-
<b>Zusammen .....</b>	<b>6</b>	<b>6</b>	-	-	-	-
<b>Kreisangehörige Gemeinden</b>						
unter 1 000.....	708	708	1	-	1	-
1 000 bis unter 3 000.....	165	165	-	-	1	-
3 000 bis unter 5 000.....	42	42	-	-	-	-
5 000 bis unter 10 000.....	24	24	-	-	-	-
10 000 bis unter 20 000.....	16	16	-	-	-	-
20 000 bis unter 50 000.....	3	3	-	-	-	-
<b>Zusammen .....</b>	<b>958</b>	<b>958</b>	<b>1</b>	-	<b>2</b>	-
<b>Mecklenburg-Vorpommern.....</b>	<b>964</b>	<b>964</b>	<b>1</b>	-	<b>2</b>	-

1) nach dem Bevölkerungsstand vom 30.6.2003 im Gebiet vom 31.12.2003



## der Hebesätze 2003 nach Größenklassen

nach einem Hebesatz von										Gewogener Durchschnitts- hebesatz
176	201	226	251	276	301	326	351	376	über 400	
bis										
200	225	250	275	300	325	350	375	400		

### steuer A

-	-	-	-	1	-	-	-	-	-	300
1	-	1	1	1	-	-	-	-	-	246
-	-	1	-	-	-	-	-	-	-	250
1	-	2	1	2	-	-	-	-	-	255
393	14	155	6	124	1	15	-	-	-	233
69	5	46	1	38	1	2	2	1	-	241
18	3	13	-	8	-	-	-	-	-	248
11	3	7	1	1	-	-	-	-	1	220
7	2	4	-	3	-	-	-	-	-	224
1	-	1	-	1	-	-	-	-	-	241
499	27	226	8	175	2	17	2	1	1	235
<b>500</b>	<b>27</b>	<b>228</b>	<b>9</b>	<b>177</b>	<b>2</b>	<b>17</b>	<b>2</b>	<b>1</b>	<b>1</b>	<b>235</b>

### steuer B

-	-	-	-	-	-	-	1	-	-	370
-	-	-	-	-	-	-	-	2	2	404
-	-	-	-	-	-	-	-	-	1	420
-	-	-	-	-	-	-	1	2	3	407
2	1	3	3	598	28	64	4	5	-	305
1	-	1	-	128	14	18	2	1	-	306
-	-	-	-	24	6	11	-	1	-	316
-	-	1	-	10	4	8	-	1	-	322
-	-	-	-	5	2	6	2	1	-	332
-	-	-	-	1	-	2	-	-	-	329
3	1	5	3	766	54	109	8	9	-	315
<b>3</b>	<b>1</b>	<b>5</b>	<b>3</b>	<b>766</b>	<b>54</b>	<b>109</b>	<b>9</b>	<b>11</b>	<b>3</b>	<b>343</b>

### steuer

-	-	-	-	-	-	-	1	-	-	370
-	-	-	-	-	-	1	1	2	-	382
-	-	-	-	-	-	-	-	-	1	420
-	-	-	-	-	-	1	2	2	1	394
42	6	169	31	416	6	26	-	10	-	265
9	1	38	11	93	3	7	-	2	-	273
2	-	5	1	25	1	6	1	1	-	288
2	-	2	-	15	3	2	-	-	-	230
-	-	-	-	6	2	3	2	3	-	334
-	-	-	-	3	-	-	-	-	-	300
55	7	214	43	558	15	44	3	16	-	271
<b>55</b>	<b>7</b>	<b>214</b>	<b>43</b>	<b>558</b>	<b>15</b>	<b>45</b>	<b>5</b>	<b>18</b>	<b>1</b>	<b>303</b>

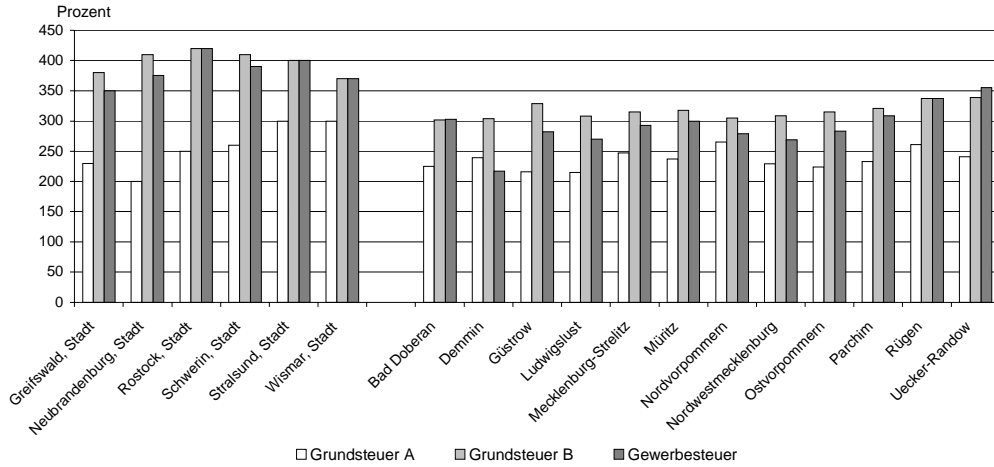
## 2.2. Übersicht über die Streuung

Kreis- nummer	Kreisfreie Stadt Landkreis	Anzahl der Gemeinden		Von den Gemeinden erheben			
		insgesamt	die diese Steuer erheben	1	101	126	151
				100	125	150	175
<b>Grund</b>							
13001	Greifswald .....	1	1	-	-	-	-
13002	Neubrandenburg.....	1	1	-	-	-	-
13003	Rostock .....	1	1	-	-	-	-
13004	Schwerin .....	1	1	-	-	-	-
13005	Stralsund .....	1	1	-	-	-	-
13006	Wismar.....	1	1	-	-	-	-
13051	Bad Doberan .....	72	72	-	-	-	-
13052	Demmin .....	83	83	-	-	-	-
13053	Güstrow .....	77	77	-	-	-	-
13054	Ludwigslust.....	115	115	-	-	-	-
13055	Mecklenburg-Strelitz .....	61	61	-	-	-	-
13056	Müritz .....	75	75	-	-	-	-
13057	Nordvorpommern.....	74	74	-	-	-	-
13058	Nordwestmecklenburg .....	105	105	-	-	-	-
13059	Ostvorpommern .....	106	106	-	-	-	-
13060	Parchim.....	88	88	-	-	-	-
13061	Rügen.....	44	44	-	-	-	-
13062	Uecker-Randow .....	58	58	-	-	-	-
<b>Grund</b>							
13001	Greifswald .....	1	1	-	-	-	-
13002	Neubrandenburg.....	1	1	-	-	-	-
13003	Rostock .....	1	1	-	-	-	-
13004	Schwerin .....	1	1	-	-	-	-
13005	Stralsund .....	1	1	-	-	-	-
13006	Wismar.....	1	1	-	-	-	-
13051	Bad Doberan .....	72	72	-	-	-	-
13052	Demmin .....	83	83	-	-	-	-
13053	Güstrow .....	77	77	-	-	-	-
13054	Ludwigslust.....	115	115	-	-	-	-
13055	Mecklenburg-Strelitz .....	61	61	-	-	-	-
13056	Müritz .....	75	75	-	-	-	-
13057	Nordvorpommern.....	74	74	-	-	-	-
13058	Nordwestmecklenburg .....	105	105	-	-	-	-
13059	Ostvorpommern .....	106	106	-	-	-	-
13060	Parchim.....	88	88	-	-	-	-
13061	Rügen.....	44	44	-	-	-	-
13062	Uecker-Randow .....	58	58	-	-	-	-
<b>Gewerbe</b>							
13001	Greifswald .....	1	1	-	-	-	-
13002	Neubrandenburg.....	1	1	-	-	-	-
13003	Rostock .....	1	1	-	-	-	-
13004	Schwerin .....	1	1	-	-	-	-
13005	Stralsund .....	1	1	-	-	-	-
13006	Wismar.....	1	1	-	-	-	-
13051	Bad Doberan .....	72	72	-	-	-	-
13052	Demmin .....	83	83	-	-	1	-
13053	Güstrow .....	77	77	-	-	-	-
13054	Ludwigslust.....	115	115	1	-	-	-
13055	Mecklenburg-Strelitz .....	61	61	-	-	1	-
13056	Müritz .....	75	75	-	-	-	-
13057	Nordvorpommern.....	74	74	-	-	-	-
13058	Nordwestmecklenburg .....	105	105	-	-	-	-
13059	Ostvorpommern .....	106	106	-	-	-	-
13060	Parchim.....	88	88	-	-	-	-
13061	Rügen.....	44	44	-	-	-	-
13062	Uecker-Randow .....	58	58	-	-	-	-

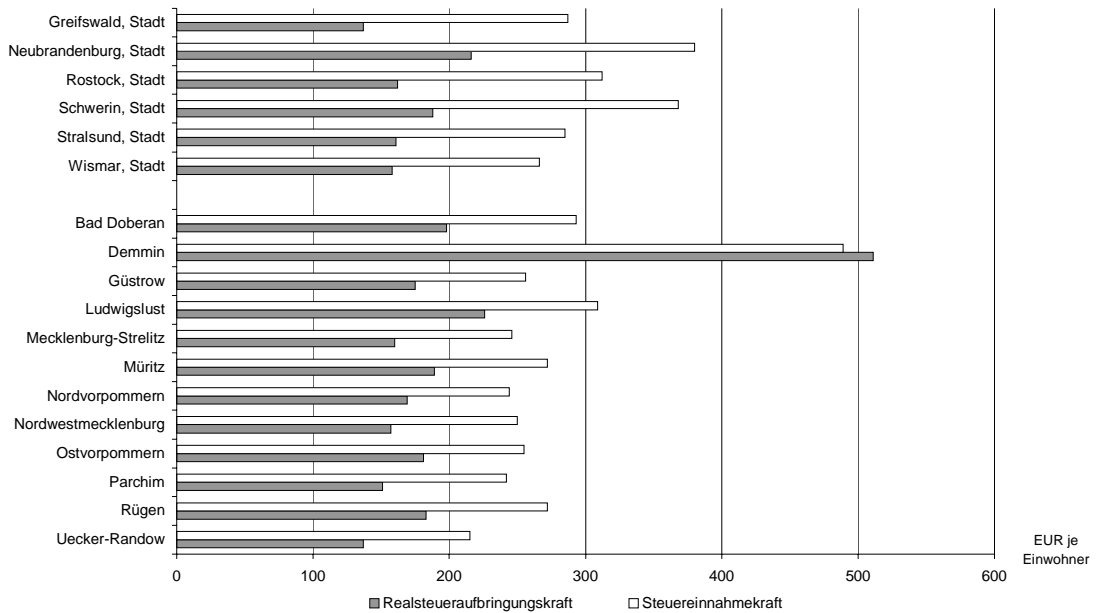
## der Hebesätze 2003 nach Kreisen

nach einem Hebesatz von										Gewogener Durch- schnitts- hebesatz	Kreis- nummer	
176	201	226	251	276	301	326	351	376	über 400			
bis 200	225	250	275	300	325	350	375	400				
<b>steuer A</b>												
-	-	1	-	-	-	-	-	-	-	-	230	13001
1	-	-	-	-	-	-	-	-	-	-	200	13002
-	-	1	-	-	-	-	-	-	-	-	250	13003
-	-	-	1	-	-	-	-	-	-	-	260	13004
-	-	-	-	1	-	-	-	-	-	-	300	13005
-	-	-	-	1	-	-	-	-	-	-	300	13006
41	1	20	1	9	-	-	-	-	-	-	225	13051
33	2	36	1	11	-	-	-	-	-	-	239	13052
54	3	17	-	2	-	1	-	-	-	-	216	13053
88	2	14	-	11	-	-	-	-	-	-	214	13054
30	-	10	5	14	-	2	-	-	-	-	247	13055
29	5	27	-	14	-	-	-	-	-	-	237	13056
18	1	19	-	33	2	1	-	-	-	-	265	13057
63	1	18	-	23	-	-	-	-	-	-	229	13058
57	5	32	-	11	-	1	-	-	-	-	224	13059
44	2	17	1	22	-	2	-	-	-	-	233	13060
9	3	7	-	19	-	4	1	1	-	-	261	13061
33	2	9	-	6	-	6	1	-	1	-	240	13062
<b>steuer B</b>												
-	-	-	-	-	-	-	-	1	-	-	380	13001
-	-	-	-	-	-	-	-	-	1	-	410	13002
-	-	-	-	-	-	-	-	-	1	-	420	13003
-	-	-	-	-	-	-	-	-	1	-	410	13004
-	-	-	-	-	-	-	-	1	-	-	400	13005
-	-	-	-	-	-	-	1	-	-	-	370	13006
1	-	-	1	69	-	1	-	-	-	-	302	13051
-	-	-	-	75	2	6	-	-	-	-	304	13052
-	-	-	-	55	15	7	-	-	-	-	329	13053
-	-	2	-	103	3	7	-	-	-	-	308	13054
-	-	-	-	35	13	11	1	1	-	-	315	13055
-	-	-	2	59	1	13	-	-	-	-	318	13056
-	-	1	-	64	3	6	-	-	-	-	305	13057
-	-	-	-	89	4	10	1	1	-	-	309	13058
-	1	1	-	91	2	10	1	-	-	-	315	13059
1	-	1	-	73	3	9	1	-	-	-	321	13060
-	-	-	-	16	7	15	3	3	-	-	337	13061
1	-	-	-	37	1	14	1	4	-	-	339	13062
<b>steuer</b>												
-	-	-	-	-	-	1	-	-	-	-	350	13001
-	-	-	-	-	-	-	1	-	-	-	375	13002
-	-	-	-	-	-	-	-	-	1	-	420	13003
-	-	-	-	-	-	-	-	1	-	-	390	13004
-	-	-	-	-	-	-	-	1	-	-	400	13005
-	-	-	-	-	-	-	1	-	-	-	370	13006
6	-	12	1	51	1	1	-	-	-	-	303	13051
4	-	29	3	39	1	2	-	4	-	-	217	13052
7	-	21	4	43	2	-	-	-	-	-	282	13053
8	2	33	8	60	2	1	-	-	-	-	270	13054
2	-	10	12	34	-	2	-	-	-	-	293	13055
-	-	7	-	54	3	6	-	5	-	-	300	13056
5	-	30	-	35	2	2	-	-	-	-	279	13057
6	1	19	3	72	1	3	-	-	-	-	269	13058
5	2	22	9	61	-	5	1	1	-	-	283	13059
3	-	23	2	55	2	3	-	-	-	-	309	13060
1	-	5	1	27	1	4	1	4	-	-	337	13061
8	2	3	-	27	-	15	1	2	-	-	355	13062

**Grafik 1: Gewogene Durchschnittshebesätze 2003 nach Kreisen**



**Grafik 2: Realsteueraufbringungskraft und Steuereinnahmekraft je Einwohner 2003 nach Kreisen**



**Grafik 3: Struktur der kassenmäßigen Steuereinnahmen der Städte und Gemeinden**

