

## Aus- und Einfuhr in Mecklenburg-Vorpommern

Oktober 2008

(vorläufige Ergebnisse)

Bestell-Nr.: G313 2008 10  
Herausgabe: 5. Januar 2009  
Printausgabe: EUR 4,00

Herausgeber: Statistisches Amt Mecklenburg-Vorpommern, Lübecker Straße 287, 19059 Schwerin,  
Telefon: 0385 4801-0, Telefax: 0385 4801-4123, Internet: <http://www.statistik-mv.de>, E-Mail: [statistik.post@statistik-mv.de](mailto:statistik.post@statistik-mv.de)

Zuständiger Dezernent: Dr. Detlef Thofern, Telefon: 0385 4801-4776

© Statistisches Amt Mecklenburg-Vorpommern, Schwerin, 2009  
Vervielfältigung und Verbreitung, auch auszugsweise, mit Quellenangabe gestattet.

### Zeichenerklärungen und Abkürzungen

- nichts vorhanden
- 0 weniger als die Hälfte von 1 in der letzten besetzten Stelle, jedoch mehr als nichts
- . Zahlenwert unbekannt oder geheim zu halten
- ... Zahl lag bei Redaktionsschluss noch nicht vor
- x Aussage nicht sinnvoll oder Fragestellung nicht zutreffend
- / keine Angabe, da Zahlenwert nicht ausreichend genau oder nicht repräsentativ
- ( ) Zahl hat eingeschränkte Aussagefähigkeit
- p vorläufige Zahl
- s geschätzte Zahl
- r berichtigte Zahl
  
- a. n. g. anderweitig nicht genannt

Abweichungen in den Summen erklären sich aus dem Auf- und Abrunden der Einzelwerte.

## Inhalt

	Seite
<b>I. Vorbemerkungen</b>	3 - 4
<b>II. Grafiken</b>	
1. Ausfuhr Mecklenburg-Vorpommerns	5
2. Einfuhr Mecklenburg-Vorpommerns	5
<b>III. Tabellen</b>	
Ausfuhr (Spezialhandel)	
1. Entwicklung der Ausfuhr Mecklenburg-Vorpommerns nach Warengruppen	6 - 7
2. Entwicklung der Ausfuhr Mecklenburg-Vorpommerns nach ausgewählten Ländergruppen	8 - 9
3. Ausfuhr Mecklenburg-Vorpommerns nach Warengruppen und Warenuntergruppen	10 - 12
4. Ausfuhr Mecklenburg-Vorpommerns nach Erdteilen, Bestimmungsländern und Ländergruppen	13 - 15
Einfuhr (Generalhandel)	
5. Entwicklung der Einfuhr Mecklenburg-Vorpommerns nach Warengruppen	16 - 17
6. Entwicklung der Einfuhr Mecklenburg-Vorpommerns nach ausgewählten Ländergruppen	18 - 19
7. Einfuhr Mecklenburg-Vorpommerns nach Warengruppen und Warenuntergruppen	20 - 22
8. Einfuhr Mecklenburg-Vorpommerns nach Erdteilen, Ursprungsländern und Ländergruppen	23 - 25
<b>IV. Anhang</b>	
Länderverzeichnis für die Außenhandelsstatistik der Bundesrepublik Deutschland	26 - 27

# I. Vorbemerkungen

## Rechtsgrundlagen

Die Rechtsgrundlagen der Außenhandelsstatistik sind:

- Außenhandelsstatistikgesetz (AHStatGes) vom 1. Mai 1957 in der im Bundesgesetzblatt Teil III, Gliederungsnummer 7402-1, veröffentlichten bereinigten Fassung, zuletzt geändert durch Artikel 120 der Verordnung vom 25. November 2003 (BGBl. I S. 2304)
- Außenhandelsstatistik-Durchführungsverordnung (AHStatDV) in der Fassung der Bekanntmachung vom 29. Juli 1994 (BGBl. I S. 1993), zuletzt geändert durch Artikel 291 der Verordnung vom 25. November 2003 (BGBl. I S. 2304)
- Bundesstatistikgesetz (BStatG) vom 22. Januar 1987 (BGBl. I S. 462, 565), zuletzt geändert durch Artikel 2 des Gesetzes vom 9. Juni 2005 (BGBl. I S. 1534)
- Verordnung (EG) Nr. 1172/95 des Rates vom 22. Mai 1995 über die Statistiken des Warenverkehrs der Gemeinschaft und ihrer Mitgliedstaaten mit Drittländern (ABl. EG Nr. L 118 S. 10), zuletzt geändert durch Anhang II Nr. 17 der Verordnung (EG) Nr. 1882/2003 des Europäischen Parlaments und des Rates vom 29. September 2003 (ABl. EU Nr. L 284 S. 1)
- Verordnung (EG) Nr. 1917/2000 der Kommission vom 7. September 2000 zur Durchführung der Verordnung (EG) Nr. 1172/95 des Rates im Hinblick auf die Außenhandelsstatistik (ABl. EG Nr. L 229 S. 14), geändert durch Verordnung (EG) Nr. 1669/2001 der Kommission vom 20. August 2001 (ABl. EG Nr. L 224 S. 3)
- Verordnung (EWG) Nr. 2658/87 des Rates vom 23. Juli 1987 über die zolltarifliche und statistische Nomenklatur sowie den gemeinsamen Zolltarif (ABl. EG 1987 Nr. L 256 S. 1)
- Verordnung (EG) Nr. 638/2004 des Europäischen Parlaments und des Rates vom 31. März 2004 über die Gemeinschaftsstatistiken des Warenverkehrs zwischen Mitgliedstaaten und zur Aufhebung der Verordnung (EWG) Nr. 3330/1991 des Rates (ABl. EU Nr. L 102 S. 1)
- Verordnung (EG) Nr. 1982/2004 der Kommission vom 18. November 2004 zur Durchführung der Verordnung (EG) Nr. 638/2004 des Europäischen Parlaments und des Rates über die Gemeinschaftsstatistiken des Warenverkehrs zwischen Mitgliedstaaten und zur Aufhebung der Verordnungen (EG) Nr. 1901/2000 und (EWG) Nr. 3590/92 der Kommission (ABl. EU Nr. L 343 S. 3)

## Methodische Abgrenzung

Die nachfolgenden Vorbemerkungen gelten für alle in dieser Veröffentlichung nachgewiesenen Ergebnisse ab Berichtsmonat Januar 1995 sowie für die vorhergehende Zeiträume betreffenden Ergebnisse nach dem Gebietsstand 3.10.1990. Diese Veröffentlichung enthält auch Ergebnisse des Jahres 1993. Hierbei ist zu beachten, dass Ergebnisse, die teilweise oder ausschließlich den Intrahandel betreffen, nur unter Vorbehalt wegen der unterschiedlichen Befreiungsgrenzen verglichen werden können.

## Gegenstand

Die Außenhandelsstatistik stellt den grenzüberschreitenden Warenverkehr Mecklenburg-Vorpommerns über die Grenzen der Bundesrepublik Deutschland mit dem Ausland dar.

Ausland im Sinne der Außenhandelsstatistik ist das Gebiet außerhalb der Bundesrepublik Deutschland nach dem Gebietsstand ab dem 3. Oktober 1990.

Ab 1993 gliedert sich die Außenhandelsstatistik wegen der unterschiedlichen Erhebungsformen in die Intrahandelsstatistik (Handel mit den EU-Ländern) und die Extrahandelsstatistik (Handel mit den übrigen Staaten).

## Anmeldung

Die Außenhandelsstatistik teilt sich erhebungstechnisch in Extrahandel (Handel mit Drittländern) und Intrahandel (Handel mit EU-Mitgliedstaaten). Die Erfassung der Daten über die grenzüberschreitenden Warenverkehre erfolgt im Grundsatz entweder klassisch über die Zollverwaltung (Extrahandel) oder auf dem Weg einer direkten Firmenanmeldung (Intrahandel).

## Darstellungsform

In den Übersichten des Berichtes wird die Ausfuhr im Spezialhandel und die Einfuhr im Generalhandel dargestellt.

Der Spezialhandel enthält im Wesentlichen die Waren, die aus der Erzeugung, der Bearbeitung oder Verarbeitung des Erhebungsgebietes stammen und ausgeführt worden sind.

Der Generalhandel enthält alle in das Erhebungsgebiet eingehenden Waren mit Ausnahme der Waren der Durchfuhr und des Zwischenauslandshandelsverkehrs.

Der Generalhandel unterscheidet sich vom Spezialhandel durch die verschiedene Nachweisung der auf Lager eingeführten ausländischen Waren, und zwar werden nachgewiesen

- im Generalhandel alle Einfuhren auf Lager im Zeitpunkt der Einlagerung, alle Wiederausfuhren ausländischer Waren aus Lager im Zeitpunkt ihrer Ausfuhr,

- im Spezialhandel dagegen nur diejenigen Einfuhren auf Lager, die nicht zur Wiederausfuhr gelangen, im Zeitpunkt ihrer Einfuhr aus Lager.

Die Einfuhr Mecklenburg-Vorpommerns im Generalhandel enthält also nicht nur die Waren, die zum Gebrauch, zum Verbrauch, zur Bearbeitung oder Verarbeitung in Mecklenburg-Vorpommern bestimmt sind, sondern auch Waren, die über Mecklenburg-Vorpommern als erstes bekanntes Zielland in andere Länder des Bundesgebietes oder wieder ins Ausland weitergeleitet werden.

Für die einzelnen Länder der Bundesrepublik Deutschland können somit - im Gegensatz zu deren Ausfuhr, bei der der Spezialhandel erfasst wird - die Einfuhren nur im Generalhandel ermittelt werden.

Wegen der unterschiedlichen Abgrenzung von Generalhandel und Spezialhandel ist eine Saldierung der Einfuhr- und Ausfuhrergebnisse Mecklenburg-Vorpommerns nicht vertretbar.

### **Befreiungen und Vereinfachungen**

Ausgenommen von der Anmeldung zur Außenhandelsstatistik sind u. a. Warenbewegungen von geringer wirtschaftlicher Bedeutung (z. B. Übersiedlungsgut), vorübergehende Warenein- und -ausfuhren (z. B. Messe- und Ausstellungsgut). Die Befreiungstatbestände sind in den jeweiligen Befreiungslisten erschöpfend aufgeführt.

Im Rahmen der Erhebung über die Zollstellen (Extrahandel) müssen Warensendungen bis zu einem Wert von 1 000 EUR nicht gemeldet werden, soweit das Gesamtgewicht der Sendung nicht 1 000 kg übersteigt. Bei direkter Firmenbefragung (Intrahandel) sind Unternehmen, deren innergemeinschaftliche Warenverkehre je Verkehrsrichtung (Eingang bzw. Versendung) im Vorjahr bzw. im laufenden Jahr den Wert von derzeit 300 000 EUR nicht übersteigen, von der Meldung befreit.

### **Berichtsmonat**

Die Ausfuhren und Einfuhren werden im Allgemeinen im Monat des Grenzüberganges nachgewiesen. Durch unvermeidbare Aufenthalte bei der Anmeldung, aber auch bei Rückfragen, können in geringem Umfang Ausfuhren und Einfuhren in einer späteren Berichtszeit nachgewiesen sein.

### **Warensystematik**

Benennung und Gruppierung der Waren in den Übersichten erfolgen nach der Gliederung „Warengruppen und -untergruppen der Ernährungswirtschaft und der Gewerblichen Wirtschaft“.

### **Mengen**

Die Mengenangaben (Dezitonne = dt = 100 kg) beziehen sich auf das Eigen- bzw. Reingewicht der Waren.

### **Werte**

Die Werte sind in 1 000 EUR nachgewiesen. Sie beziehen sich grundsätzlich auf den Grenzübergangswert, d. h. auf den Wert frei Grenze des Erhebungsgebietes. Bei der Ausfuhr oder Einfuhr nach Veredelung ist stets der volle Warenwert einschließlich der Veredelungskosten und der Vertriebskosten eingesetzt.

### **Absatz- und Bezugsgebiete**

Das „Länderverzeichnis für die Außenhandelsstatistik“ unterscheidet von Januar 2008 an 234 Länder bzw. Gebiete (s. Anhang).

In der Ausfuhr wird als Bestimmungsland das Land nachgewiesen, in dem die Waren gebraucht oder verbraucht, bearbeitet oder verarbeitet werden sollen.

Ist das Bestimmungsland nicht bekannt, so gilt das letzte bekannte Land, in das die Waren verbracht werden sollen, als Bestimmungsland.

In der Einfuhr wird als Ursprungsland das Land nachgewiesen, in dem die Waren vollständig gewonnen oder hergestellt worden sind oder ihre letzte wesentliche und wirtschaftlich gerechtfertigte Be- oder Verarbeitung erfahren haben. Ist das Ursprungsland nicht bekannt, so tritt an diese Stelle das Versendungsland.

### **Auf- und Abrundungen**

Geringe Abweichungen in den Summen sind durch Auf- bzw. Abrundungen der Teilzahlen bedingt.

### **Hinweis**

Die Angaben 2007 und 2008 stellen **vorläufige** Ergebnisse dar.

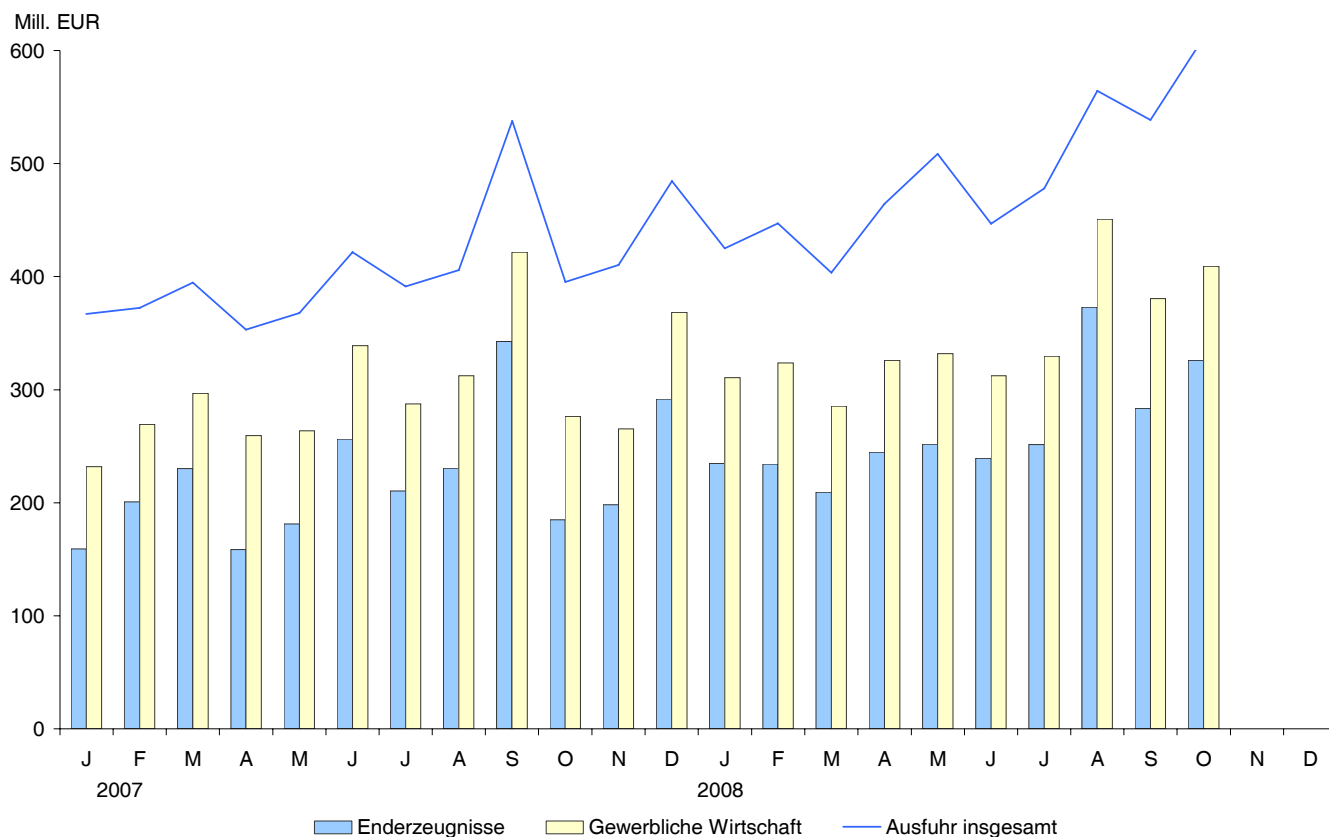
Für Ergebnisse früherer Berichtszeiten gilt jeweils die Vorbemerkung des entsprechenden Berichts.

### **Änderungen**

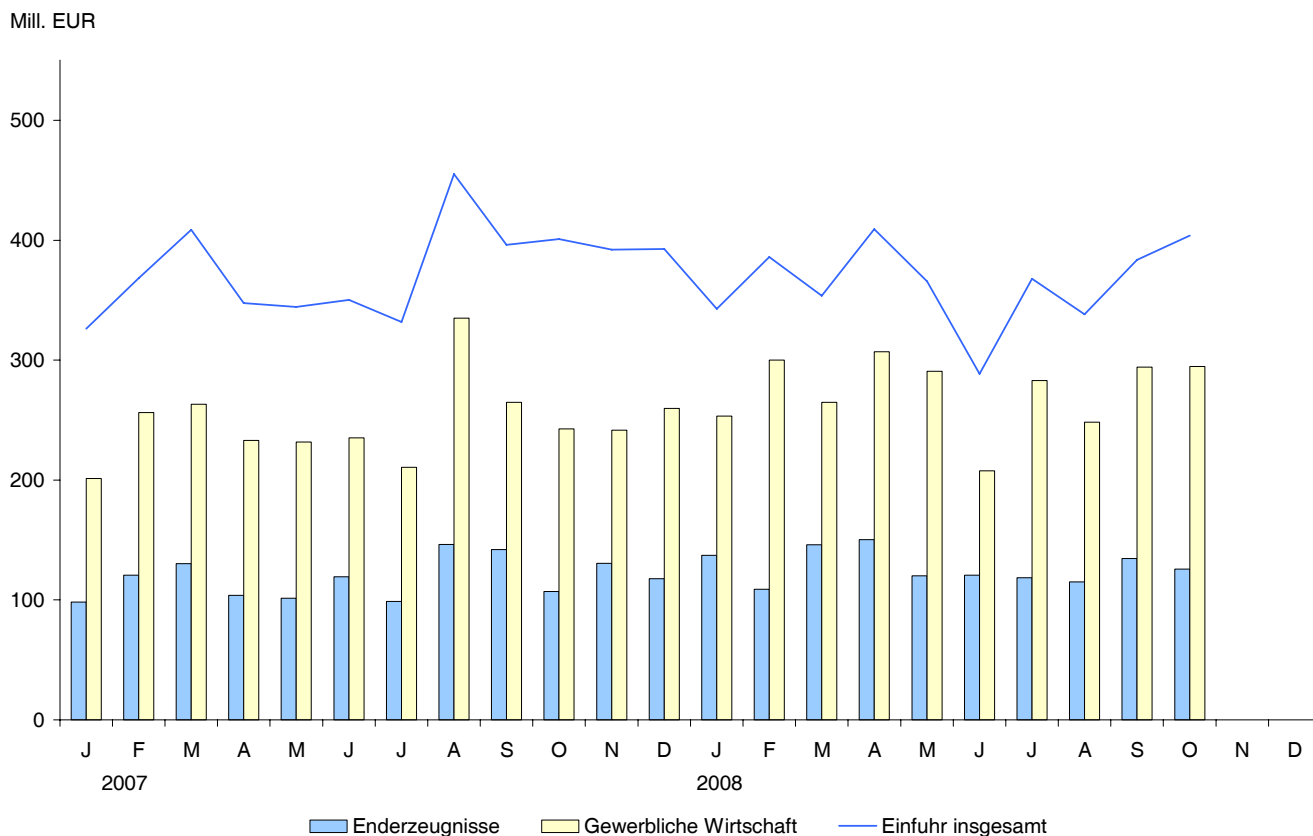
Änderungen bekannt gegebener Zahlen, insbesondere Abweichungen der Jahresteilerggebnisse von den Summen der Zahlen der einzelnen Monate, beruhen auf nachträglichen Berichtigungen.

## II. Grafiken

### 1. Ausfuhr Mecklenburg-Vorpommerns



### 2. Einfuhr Mecklenburg-Vorpommerns



### III. Tabellen

#### 1. Entwicklung der Ausfuhr Mecklenburg- 1 000

Lfd. Nr.	Jahr Quartal Monat	Ausfuhr insgesamt	Ernährungswirtschaft				
			insgesamt	lebende Tiere	davon		
					tierischen Ursprungs	pflanzlichen Ursprungs	Genussmittel
1	<b>1996</b>	1 086 464	511 943	3 578	129 193	329 228	49 945
2	<b>1997</b>	1 331 075	539 629	4 714	192 322	310 668	31 926
3	<b>1998</b>	1 313 888	553 311	8 103	189 177	342 285	13 745
4	<b>1999</b>	1 460 362	648 811	9 080	197 308	436 969	5 454
5	<b>2000</b>	2 396 608	845 640	10 263	251 230	570 213	13 934
6	<b>2001</b>	2 894 440	949 781	6 578	255 882	678 844	8 477
7	<b>2002</b>	2 266 793	822 618	6 610	193 904	616 534	5 570
8	<b>2003</b>	2 925 622	844 504	14 018	246 427	580 616	3 443
9	<b>2004</b>	2 998 332	768 547	16 820	270 155	479 273	2 300
10	<b>2005</b>	2 889 405	842 999	22 345	302 143	513 772	4 739
11	<b>2006</b>	3 898 242	1 082 526	15 176	330 879	728 557	7 914
12	<b>2007</b>	4 902 217	1 221 502	18 264	387 836	804 750	10 652
13	<b>2008 <sup>1)</sup></b>						
14	<b>1. Quartal 2007</b>	1 134 097	313 219	5 017	76 082	228 171	3 948
15	<b>2. Quartal 2007</b>	1 142 916	263 217	4 964	89 255	166 131	2 867
16	<b>3. Quartal 2007</b>	1 335 027	292 600	4 146	99 942	186 137	2 376
17	<b>4. Quartal 2007</b>	1 290 179	352 468	4 137	122 559	224 311	1 462
18	<b>1. Quartal 2008 <sup>1)</sup></b>	1 275 683	289 282	3 911	99 271	184 379	1 723
19	<b>2. Quartal 2008 <sup>1)</sup></b>	1 420 111	383 587	1 703	90 843	288 719	2 322
20	<b>3. Quartal 2008 <sup>1)</sup></b>	1 581 274	351 109	4 600	95 239	249 256	2 014
21	<b>4. Quartal 2008 <sup>1)</sup></b>						
22	<b>2007</b>						
	Januar	366 922	128 258	2 073	24 868	99 186	2 131
	Februar	372 464	95 883	1 130	25 016	68 568	1 168
	März	394 711	89 078	1 814	26 198	60 417	649
	April	353 275	88 354	1 922	27 559	58 391	482
	Mai	367 938	98 416	1 260	34 195	61 158	1 804
	Juni	421 703	76 447	1 782	27 501	46 582	581
	Juli	391 195	96 842	751	27 819	67 736	536
	August	405 938	87 132	1 316	38 130	46 882	805
	September	537 894	108 626	2 079	33 993	71 519	1 035
	Oktober	395 447	109 512	735	34 845	73 542	391
	November	410 225	135 101	1 390	48 730	84 173	808
	Dezember	484 507	107 855	2 012	38 984	66 596	263
34	<b>2008 <sup>1)</sup></b>						
	Januar	425 174	92 722	1 275	30 130	60 776	542
	Februar	447 130	100 971	1 096	40 054	58 872	950
	März	403 379	95 589	1 540	29 087	64 731	231
	April	464 442	116 461	527	25 374	89 897	663
	Mai	508 702	151 374	632	36 222	113 694	826
	Juni	446 967	115 752	544	29 247	85 128	833
	Juli	478 012	127 536	1 319	41 006	84 341	871
	August	564 525	88 349	1 911	28 943	56 969	526
	September	538 737	135 224	1 370	25 290	107 946	617
	Oktober	611 903	179 273	1 662	33 281	143 524	805
	November						
	Dezember						
46	<b>Januar - Oktober</b>	<b>4 888 971</b>	<b>1 203 251</b>	<b>11 876</b>	<b>318 634</b>	<b>865 878</b>	<b>6 864</b>
47	<b>Verä.z.Vorjz.in %</b>	<b>22,0</b>	<b>23,0</b>	<b>- 20,1</b>	<b>6,2</b>	<b>32,4</b>	<b>- 28,4</b>

1) vorläufige Angaben

**Vorpommerns nach Warengruppen**  
**EUR**

Gewerbliche Wirtschaft							Lfd. Nr.
insgesamt	davon						
	Rohstoffe	Halbwaren	Fertigwaren				
			insgesamt	Vor-	End-		
erzeugnisse							
574 520	26 595	134 305	413 619	40 111	373 508	1	
791 446	27 373	118 179	645 894	118 350	527 544	2	
760 576	28 394	82 518	649 664	64 082	585 582	3	
811 551	27 736	70 960	712 855	72 707	640 149	4	
1 550 967	31 537	125 621	1 393 808	150 603	1 243 206	5	
1 944 659	24 068	140 144	1 780 447	145 680	1 634 766	6	
1 444 175	22 543	101 447	1 320 185	155 737	1 164 448	7	
2 078 747	39 383	145 525	1 893 839	226 950	1 666 889	8	
2 185 437	55 168	181 651	1 948 618	269 890	1 678 729	9	
2 001 597	101 629	299 255	1 600 714	332 600	1 268 114	10	
2 757 690	58 975	439 578	2 259 137	347 072	1 912 066	11	
3 592 256	77 068	459 465	3 055 724	410 959	2 644 764	12	
						13	
798 250	12 993	89 288	695 969	105 693	590 276	14	
861 929	20 297	142 655	698 978	102 936	596 043	15	
1 021 629	25 295	106 171	890 163	106 673	783 490	16	
910 448	18 482	121 353	770 614	95 658	674 956	17	
919 995	20 885	119 266	779 845	101 526	678 319	18	
970 379	25 403	106 753	838 222	102 463	735 760	19	
1 161 004	16 541	125 788	1 018 676	110 559	908 117	20	
						21	
231 995	4 695	35 561	191 739	32 558	159 181	22	
269 276	3 753	30 169	235 354	34 586	200 768	23	
296 979	4 545	23 558	268 876	38 549	230 327	24	
259 300	4 903	58 776	195 621	37 033	158 589	25	
263 648	6 155	42 612	214 881	33 778	181 103	26	
338 981	9 239	41 267	288 476	32 125	256 351	27	
287 617	8 749	33 950	244 918	34 668	210 250	28	
312 293	9 549	34 691	268 053	37 521	230 532	29	
421 719	6 997	37 530	377 192	34 484	342 708	30	
276 634	6 394	50 411	219 830	34 831	184 999	31	
265 408	5 420	37 557	222 431	24 178	198 253	32	
368 406	6 668	33 385	328 353	36 649	291 704	33	
310 747	6 426	36 958	267 364	32 756	234 608	34	
323 660	9 536	45 610	268 514	34 213	234 301	35	
285 588	4 923	36 698	243 967	34 557	209 410	36	
325 948	6 722	36 992	282 234	37 689	244 545	37	
331 957	11 834	38 083	282 040	30 183	251 858	38	
312 474	6 847	31 678	273 948	34 591	239 357	39	
329 704	3 564	41 691	284 449	32 856	251 593	40	
450 759	6 805	42 557	401 398	28 398	372 999	41	
409 331	7 856	34 387	367 088	41 169	325 919	42	
						43	
						44	
<b>3 460 709</b>	<b>70 685</b>	<b>386 194</b>	<b>3 003 831</b>	<b>355 717</b>	<b>2 648 115</b>	45	
<b>17,0</b>	<b>8,8</b>	<b>- 0,6</b>	<b>19,9</b>	<b>1,6</b>	<b>22,9</b>	46	
409 331	7 856	34 387	367 088	41 169	325 919	47	

## 2. Entwicklung der Ausfuhr Mecklenburg- 1 000

Lfd. Nr.	Jahr Quartal Monat	Ausfuhr insgesamt	Da				
			industrialisierte westliche Länder	darunter			andere europäische Länder
				EU-Länder	EFTA-Länder	USA und Kanada	
1	<b>1996</b>	1 086 464	592 241	473 669	36 870	15 900	264 531
2	<b>1997</b>	1 331 075	688 106	597 812	32 848	33 526	346 080
3	<b>1998</b>	1 313 888	925 969	803 035	39 905	54 927	229 855
4	<b>1999</b>	1 460 362	755 117	598 113	43 001	72 407	309 837
5	<b>2000</b>	2 396 608	1 611 419	1 366 563	64 734	105 211	275 441
6	<b>2001</b>	2 894 440	2 028 500	1 586 407	308 937	76 603	278 924
7	<b>2002</b>	2 266 793	1 350 165	1 121 367	76 012	70 206	271 369
8	<b>2003</b>	2 925 622	2 240 451	1 884 986	121 542	101 607	119 156
9	<b>2004</b>	2 998 332	2 339 166	1 950 298	134 345	144 209	128 633
10	<b>2005</b>	2 889 405	2 190 071	1 785 491	95 462	199 184	164 831
11	<b>2006</b>	3 898 242	2 906 422	2 383 628	133 231	214 764	209 810
12	<b>2007</b>	4 902 217	3 842 170	3 198 880	242 416	213 464	212 300
13	<b>2008 <sup>1)</sup></b>						
14	<b>1. Quartal 2007</b>	1 134 097	873 428	757 754	32 514	39 787	37 368
15	<b>2. Quartal 2007</b>	1 142 916	925 016	766 526	40 399	63 183	48 928
16	<b>3. Quartal 2007</b>	1 335 027	1 069 401	892 093	82 207	54 193	58 164
17	<b>4. Quartal 2007</b>	1 290 179	974 327	782 505	87 297	56 303	67 839
18	<b>1. Quartal 2008 <sup>1)</sup></b>	1 275 683	1 067 604	917 556	40 527	58 196	58 731
19	<b>2. Quartal 2008 <sup>1)</sup></b>	1 420 111	1 117 146	914 002	56 765	75 524	70 659
20	<b>3. Quartal 2008 <sup>1)</sup></b>	1 581 274	1 161 257	955 662	90 554	69 990	147 377
21	<b>4. Quartal 2008 <sup>1)</sup></b>						
22	<b>2007</b>						
	Januar	366 922	266 544	222 979	9 932	16 859	12 304
23	Februar	372 464	278 040	248 926	10 212	9 922	11 454
24	März	394 711	328 844	285 849	12 370	13 006	13 610
25	April	353 275	289 129	246 712	10 829	19 255	14 421
26	Mai	367 938	291 639	231 687	17 860	23 308	18 012
27	Juni	421 703	344 248	288 127	11 710	20 620	16 495
28	Juli	391 195	328 240	246 254	57 090	13 084	16 631
29	August	405 938	327 363	282 585	11 111	19 963	22 271
30	September	537 894	413 798	363 254	14 006	21 146	19 262
31	Oktober	395 447	297 290	242 899	17 761	18 129	24 420
32	November	410 225	298 801	248 023	14 618	17 709	23 828
33	Dezember	484 507	378 236	291 583	54 918	20 465	19 591
34	<b>2008 <sup>1)</sup></b>						
	Januar	425 174	357 664	299 892	10 503	25 382	17 115
35	Februar	447 130	358 095	310 861	12 883	15 363	28 221
36	März	403 379	351 845	306 803	17 141	17 451	13 395
37	April	464 442	372 024	304 456	18 456	18 262	32 159
38	Mai	508 702	407 360	350 577	21 352	16 990	14 160
39	Juni	446 967	337 762	258 969	16 957	40 272	24 340
40	Juli	478 012	394 131	287 005	63 165	27 924	17 207
41	August	564 525	395 054	351 225	11 716	25 493	105 117
42	September	538 737	372 072	317 432	15 673	16 573	25 053
43	Oktober	611 903	447 490	321 959	61 123	36 891	18 979
44	November						
45	Dezember						
46	<b>Januar - Oktober</b>	<b>4 888 971</b>	<b>3 793 497</b>	<b>3 109 179</b>	<b>248 969</b>	<b>240 601</b>	<b>295 746</b>
47	<b>Verä.z.Vorz.in %</b>	<b>22,0</b>	<b>19,9</b>	<b>16,9</b>	<b>44,0</b>	<b>37,3</b>	<b>75,1</b>

1) vorläufige Angaben



## Vorpommerns nach ausgewählten Ländergruppen EUR

runter							Lfd. Nr.
Ent- wicklungs- länder	davon in				Staats- handels- länder		
	Afrika	Amerika	Asien	Ozeanien			
164 467	30 259	8 200	125 672	336	63 855	1	
246 863	20 829	18 464	207 551	19	48 780	2	
141 214	34 155	16 548	90 503	8	15 774	3	
321 792	78 354	131 355	112 078	5	72 396	4	
455 893	123 975	50 874	281 021	22	52 806	5	
512 582	160 380	72 322	244 188	35 692	73 111	6	
574 391	101 986	166 203	170 939	135 262	69 230	7	
507 389	209 002	39 036	223 756	35 596	57 149	8	
468 207	122 016	48 325	297 422	444	60 122	9	
463 853	104 965	45 143	307 358	6 387	67 403	10	
665 550	190 618	78 900	395 297	735	114 824	11	
721 736	165 762	82 036	470 956	2 982	124 818	12	
						13	
192 547	40 056	18 149	131 394	2 947	30 717	14	
133 196	49 394	27 520	56 278	3	35 702	15	
180 541	34 535	17 307	128 691	8	26 682	16	
215 453	41 777	19 060	154 593	22	31 718	17	
120 249	21 407	16 121	82 615	107	28 456	18	
181 120	49 779	44 004	87 331	6	50 014	19	
227 745	62 252	16 494	148 987	12	43 919	20	
						21	
80 310	12 302	13 213	54 786	9	7 748	22	
67 043	8 229	2 410	56 399	4	15 910	23	
45 194	19 525	2 526	20 209	2 934	7 059	24	
34 863	15 109	1 934	17 820	-	14 842	25	
47 398	22 427	10 182	14 789	-	10 871	26	
50 935	11 858	15 404	23 669	3	9 989	27	
40 892	12 082	3 294	25 515	-	5 402	28	
46 845	10 389	11 105	25 346	6	9 436	29	
92 804	12 064	2 908	77 830	2	11 844	30	
63 844	13 529	2 658	47 639	18	9 417	31	
75 386	12 339	3 410	59 633	4	12 076	32	
76 223	15 909	12 992	47 321	-	10 225	33	
39 506	2 130	9 770	27 604	2	10 651	34	
50 544	5 138	3 706	41 596	105	10 233	35	
30 199	14 139	2 645	13 415	-	7 572	36	
42 943	10 212	7 343	25 388	-	17 234	37	
74 042	15 809	25 920	32 310	3	12 260	38	
64 135	23 758	10 741	29 633	3	20 520	39	
54 526	10 559	5 775	38 192	-	11 711	40	
50 058	20 940	4 242	24 874	2	13 964	41	
123 161	30 753	6 477	85 921	10	18 244	42	
121 794	28 902	14 212	78 678	2	23 339	43	
						44	
						45	
<b>650 908</b>	<b>162 340</b>	<b>90 831</b>	<b>397 611</b>	<b>127</b>	<b>145 728</b>	46	
<b>14,2</b>	<b>18,1</b>	<b>38,4</b>	<b>9,2</b>	<b>x</b>	<b>42,1</b>	47	

### 3. Ausfuhr Mecklenburg-Vorpommerns nach Warengruppen und Warenuntergruppen

NR. D. SYSTE- MATIK	WARENGRUPPE  WARENUNTERGRUPPE	OKTOBER 2008		JANUAR BIS OKTOBER 2008	
		DT=100KG	1000EUR	DT=100KG	1000EUR
1-4	ERNAEHRUNGSWIRTSCHAFT				
1	LEBENDE TIERE				
101	PFERDE	15	58	160	391
102	RINDER	4 103	824	31 261	7 807
103	SCHWEINE	4 991	780	15 161	2 296
105	SCHAFE	-	-	930	134
107	HAUSGEFLUEGEL	-	-	15 737	1 247
109	LEBENDE TIERE A.N.G.	-	-	0	1
	SUMME LEBENDE TIERE	9 109	1 662	63 248	11 875
2	NAHRUNGSMITTEL TIER URSPR				
201	MILCH U -ERZ AUßER BUTTER KAES	14 103	936	324 282	33 295
202	BUTTER U AND MILCHFETTSTOFFE	2 277	767	6 102	2 004
203	KAESE	64 160	17 828	508 533	148 920
204	FLEISCH UND FLEISCHWAREN	53 050	8 995	546 613	94 478
206	FISCHE KREBSE -ZUBEREITUNGEN	17 758	3 909	191 726	35 170
208	TIERISCHE OELE UND FETTE	3 916	402	17 759	1 295
209	EIER EIWEIß EIGELB	212	7	966	98
211	FISCHMEHL FLEISCHMEHL UND DGL	4 560	316	20 438	1 368
219	NAHRUNGSM TIER URSPRUNG A.N.G	16 889	121	158 019	2 006
	SUMME NAHRUNGSMITTEL TIER URSP	176 924	33 281	1 774 438	318 634
3	NAHRUNGSMITTEL PFL URSPR				
301	WEIZEN	5 127 038	105 116	19 582 728	472 369
302	ROGGEN	20 532	533	756 890	17 188
303	GERSTE	885 398	14 588	4 138 484	88 545
304	HAFER	-	-	912	52
305	MAIS	234	16	19 007	502
308	SORGHUM HIRSE SONST GETREIDE	772	21	59 161	1 293
309	REIS UND REISERZEUGNISSE	-	-	3	1
310	GETREIDEERZEUGN AUßER REISERZ	350	50	1 198	157
315	BACKWAREN U AND GETREIDEZUBER	17 387	4 509	131 414	33 994
316	MALZ	739	48	85 724	4 580
320	SAAT-U PFLANZGUT AUßER OELSAAT	112	16	1 498	163
325	HUELSENFRUECHTE	-	-	1 308	65
335	GRUEN- UND RAUFUTTER	-	-	17 142	401
340	KARTOFFELN UND -ERZEUGNISSE	20 639	2 542	344 360	30 807
345	GEMUESE SONST KUECHENGWAECHSE	57	2	4 655	44
350	FRISCHOBST AUßER SUEDFRUECHTEN	-	-	1 046	38
355	SUEDFRUECHTE	-	-	-	-
360	SCHALEN- UND TROCKENFRUECHTE	-	-	22	18
370	GEMUESEZUBEREIT U -KONSERVEN	536	62	72 534	6 401
372	OBSTZUBEREIT UND -KONSERVEN	32	12	803	172
375	OBST- UND GEMUESESAEFTE	415	24	9 630	634
377	KAKAO UND KAKAOERZEUGNISSE	2 545	858	25 771	6 390
379	GEWUERZE	-	-	24	15
381	ZUCKERRUEBEN ZUCKER ZUCKERERZ	32 554	2 010	482 004	44 544
383	OELFRUECHTE	90 777	4 269	1 039 245	47 384
385	PFLANZLICHE OELE U FETTE	44	9	203 478	19 484
389	OELKUCHEN	71 841	1 382	1 505 980	28 862
393	KLEIE UND SONST FUTTERMITTEL	65 891	1 920	612 595	17 461
395	NAHRUNGSM PFLANZL URSPR A.N.G.	50 119	5 537	444 079	44 278
396	LEB PFLANZEN ZIERGAERTN ERZ	-	-	287	35
	SUMME NAHRUNGSMITTEL PFL URSPR	6 388 014	143 524	29 541 980	865 877
4	GENUSSMITTEL				
401	HOPFEN	-	-	-	-
402	KAFFEE	-	-	20	10
403	TEE UND MATE	-	-	1	1
411	ROHTABAK UND TABAKERZEUGNISSE	-	-	-	-
421	BIER	11 567	660	118 790	6 013
423	BRANNTWEIN	736	66	1 636	312
425	WEIN	833	80	5 889	529
	SUMME GENUSSMITTEL	13 136	805	126 337	6 865
	SUMME ERNAEHRUNGSWIRTSCHAFT	6 587 183	179 273	31 506 004	1 203 251
5-8	GEWERBLICHE WIRTSCHAFT				
5	ROHSTOFFE				
502	CHEMIEFASERN EINSCHL ABFAELLE	108	1 211	1 088	7 401
503	WOLLE U A TIERHAARE REIßWOLLE	-	-	-	-
504	BAUMWOLLE REIßBAUMWOLLE ABF	-	-	-	-
505	FLACHS HANF JUTE UND DGL	-	-	5	1
506	ABF V GESPINSTWAREN LUMPEN	124	4	5 535	442
507	FELLE ZU PELZWERK ROH	65	984	65	984
508	FELLE UND HAEUTE ROH A.N.G.	-	-	3 844	340
511	RUNDHOLZ	100 410	891	2 283 918	17 003
513	ROHKAUTSCHUK	1 156	261	5 800	898
516	STEINKOEHLE UND -BRIKETTS	-	-	-	-
517	BRAUNKOEHLE UND -BRIKETTS	-	-	-	-
518	ERDOEL UND ERDGAS	-	-	-	-
519	EISENERZE	-	-	-	-
520	ABBRAENDE SCHLACKEN FE MN HALT	-	-	-	-
522	KUPFERERZE	-	-	-	-
523	BLEIERZE	-	-	-	-
524	ZINKERZE	-	-	-	-
526	NICKELERZE	-	-	-	-
528	ERZE UND METALLASCHEN A.N.G.	-	-	2 726	413
529	BAUXIT KRYOLITH	-	-	-	-
530	SPEISE- UND INDUSTRIESALZ	12 543	26	81 305	186
532	STEINE UND ERDEN A.N.G.	52 519	1 485	480 497	11 594
534	ROHSTOFFE F CHEM ERZEUGN A.N.G	10 268	202	17 312	324

Noch: 3. Ausfuhr Mecklenburg-Vorpommerns nach Warengruppen und Warenuntergruppen

NR. D. SYSTE- MATIK	WARENGRUPPE  WARENUNTERGRUPPE	OKTOBER 2008		JANUAR BIS OKTOBER 2008	
		DT=100KG	1000EUR	DT=100KG	1000EUR
5	R O H S T O F F E				
537	EDELST SCHMUCKST PERLEN ROH	-	-	-	-
590	ROHSTOFFE AUCH ABFAELLE A.N.G.	239 480	2 793	2 721 742	31 098
	SUMME ROHSTOFFE	416 673	7 856	5 603 836	70 684
6	H A L B W A R E N				
602	SEIDENGARNE KUENSTL U SYNTH	2	9	4	13
603	GARNE AUS CHEMIEFASERN	-	-	38	27
604	GARNE AUS WOLLE U AND TIERHAAR	-	-	-	-
605	GARNE AUS BAUMWOLLE	-	-	-	-
606	GARNE A FLACHS HANF JUTE U DGL	-	-	-	-
607	SCHNITTHOLZ	141 573	4 107	2 577 665	83 416
608	HALBSTOFF A ZELLULOSEH FASERST	-	-	-	-
609	KAUTSCHUK BEARBEITET	628	180	23 610	3 315
611	ZEMENT	6 769	58	35 249	394
612	MINERALISCHE BAUSTOFFE A.N.G.	192 284	2 857	2 291 596	33 796
641	ROHEISEN	2 798	170	20 089	915
642	ABFALL SCHROTT A EISEN O STAHL	792	35	248 751	9 575
643	FERROLEGIERUNGEN	-	-	1	1
644	ROHF HALBZEUG A EISEN O STAHL	-	-	5 980	295
645	ALUMINIUM ROH AUCH LEGIERUNGEN	-	-	1 837	97
646	KUPFER ROH AUCH LEGIERUNGEN	2 086	522	23 359	6 523
647	NICKEL ROH AUCH LEGIERUNGEN	-	-	81	164
648	BLEI ROH AUCH LEGIERUNGEN	-	-	249	33
649	ZINN ROH AUCH LEGIERUNGEN	-	-	-	-
650	ZINK ROH AUCH LEGIERUNGEN	-	-	-	-
656	RADIOAKT ELEMENTE U ISOTOPE	-	-	-	-
659	UNEDLE METALLE A.N.G.	48	550	283	2 608
661	FETTSAEUREN PARAFFIN VASELIN	546	90	9 717	2 065
665	KOKS SCHWELKOKS A STEIN/BRAUNK	-	-	-	-
667	RUECKST D ERDOEL U TEERDESTILL	181	4	864	23
669	MINERALOELERZEUGNISSE	4 442	271	122 572	5 475
671	TEER U TEERDESTILL ERZEUGNISSE	-	-	-	-
673	DUENGEMITTEL	482 283	19 396	7 220 989	199 388
679	CHEMISCHE HALBWAREN A.N.G.	4 320	107	88 515	906
683	GOLD FUER GEWERBLICHE ZWECKE	-	-	-	-
690	HALBWAREN A.N.G.	1	6 030	32	37 165
	SUMME HALBWAREN	838 754	34 387	12 671 479	386 194
7	V O R E R Z E U G N I S S E				
701	GEWEBE A SEIDE KUEN SYNTH FAD	1	2	17	27
702	GEWEBE A ZELLWOLLE SYNTH FASER	21	35	437	148
703	GEWEBE A WOLLE U AND TIERHAAR	-	-	-	-
704	GEWEBE AUS BAUMWOLLE	8	8	45	63
705	GEWEBE AUS FLACHS HANF JUTE	-	-	0	3
706	LEDER	-	-	1	3
707	PELZFELLE GEGERBT O ZUGERICHT	-	-	-	-
708	PAPIER UND PAPPE	9 478	2 321	47 947	8 506
709	FURNIERE SPERRHOLZ U DGL	378 627	23 014	3 204 094	200 906
711	GLAS	5 021	704	40 806	6 257
732	KUNSTSTOFFE	74 380	8 142	717 572	78 645
734	FARBEN LACKE UND KITTE	2 389	77	20 232	651
736	DEXTRINE GELATINE UND LEIME	12	31	228	183
738	SPRENGSTOFFE SCHIESSBED ZUENDW	66	96	1 832	2 242
740	PHARMAZEUTISCHE GRUNDSTOFFE	1 104	703	7 139	4 994
749	CHEMISCHE VORERZEUGNISSE A.N.G.	32 897	3 640	265 535	21 479
751	ROHRE AUS EISEN UND STAHL	7 117	1 829	57 093	17 627
753	STAEBE PROFILE A EISEN O STAHL	23	3	1 752	340
755	BLECH AUS EISEN ODER STAHL	343	34	39 197	7 568
757	DRAHT AUS EISEN ODER STAHL	1 479	169	7 621	889
759	EISENBAHNOBERBAUMATERIAL	-	-	1 200	28
771	HALBZEUGE AUS KUPFER U -LEGIER	115	106	1 530	1 579
772	HALBZEUGE AUS ALUMINIUM	581	247	6 974	3 521
779	HALBZEUGE A UNEDLEN MET A.N.G.	1	1	66	49
781	HALBZEUGE AUS EDELMETALLEN	-	-	-	-
790	VORERZEUGNISSE A.N.G.	2	7	3	9
	SUMME VORERZEUGNISSE	513 664	41 169	4 421 321	355 716
8	E N D E R Z E U G N I S S E				
801	BEKL A GESTR A SEIDE CHEMIEFAS	2	10	13	47
802	BEKL A GESTR A WOLLE AND TIERH	0	3	18	28
803	BEKL A GESTR AUS BAUMWOLLE	1	8	37	78
804	BEKL A SEIDE CHEMIEFASERN	1	24	9	94
805	BEKL A WOLLE U AND TIERHAAREN	0	4	1	8
806	BEKL A BAUMW AUßER GESTR/GEW	1	3	29	57
807	BEKLEIDUNG A FLACHS HANF U DGL	-	-	1	11
808	KOPFBEDECKUNGEN	-	-	0	2
809	TEXTILERZEUGNISSE A.N.G.	452	383	3 765	3 109
810	PELZWAREN	-	-	-	-
811	SCHUHE	-	-	38	50
812	LEDERW -BEKLEIDUNG AUßER SCHUH	0	1	16	37
813	PAPIERWAREN	7 283	1 301	75 799	12 668
814	DRUCKERZEUGNISSE	776	309	7 520	2 939
815	HOLZWAREN (OHNE MOEBEL)	29 835	2 912	297 535	29 037
816	KAUTSCHUKWAREN	2 368	801	10 176	5 289
817	WAREN AUS STEIN	-	-	21	9
818	KERAM ERZEUGN AUßER BAUKERAMIK	9	9	104	55
819	GLASWAREN	4 404	731	39 337	5 737
820	WERKZ SCHNEIDW AUS UNEDL MET	7	21	199	306
823	WAREN A KUPFER U KUPFERLEGIER	3	3	1 353	423
829	EISEN- BLECH- METALLWAR A N G	27 251	21 846	228 286	237 430
831	WAREN AUS WACHS ODER FETTEN	54	29	1 771	695
832	WAREN AUS KUNSTSTOFFEN	85 204	15 382	640 135	114 993
833	FOTOCHEMISCHE ERZEUGNISSE	-	-	4	6
834	PHARMAZEUTISCHE ERZEUGNISSE	10 119	2 107	107 414	16 176
835	DUFTSTOFFE KOERPERPFLEGEMITTEL	716	389	10 359	4 736

Noch: 3. Ausfuhr Mecklenburg-Vorpommerns nach Warengruppen und Warenuntergruppen

NR. D. SYSTE- MATIK	WARENGRUPPE WARENUNTERGRUPPE	OKTOBER 2008		JANUAR BIS OKTOBER 2008	
		DT=100KG	1000EUR	DT=100KG	1000EUR
8	E N D E R Z E U G N I S S E				
839	CHEMISCH ENDERZEUGNISSE A N G	113 037	11 947	782 852	117 462
841	KRAFTMASCH O MOT F LUFT/STR-FZ	23 397	31 445	93 930	119 529
842	PUMPEN UND KOMPRESSOREN	279	1 756	5 034	21 318
843	ARMATUREN	1 721	2 290	11 672	19 345
844	LAGER GETR ZAHNR ANTRIEBSELEM	731	485	1 367	2 593
845	HEBEZEUGE UND FOERDERMITTEL	28 676	14 894	226 037	134 387
846	LANDWIRTSCHAFTLICHE MASCHINEN	2 600	1 096	30 651	22 055
847	MASCH F TEXTIL- U LEDERGEWERBE	61	93	542	396
848	MASCH F ERNAEHR-GEW TABAKVERAR	591	3 888	7 128	38 550
849	BERGWERKS- BAU- BAUSTOFFMASCH	11 453	6 615	70 652	44 626
850	GUSS- UND WALZWERKSTECHNIK	-	-	3	5
851	MASCH F KAUTSCH KUNSTST VERARB	1 305	793	15 376	11 533
852	WERKZEUGMASCHINEN	4 534	3 569	15 471	17 060
853	BÜROMASCH U AUTOM DV-MASCH	164	634	261	1 808
854	MASCH F PAPIER- U DRUCKGEWERBE	267	1 178	4 511	17 552
859	MASCHINEN A N G	55 343	24 334	226 624	146 391
860	SPORTGERAETE	2	3	62	31
861	GERAETE Z ELEKTR-ERZ U -VERT	55 558	46 724	694 944	460 521
862	ELEKTRISCHE LAMPEN U LEUCHTEN	49	55	547	909
863	NACHRICHTENTECHN GER U EINRICH	125	1 173	2 494	16 253
864	RUNDF- FERNS- PHONO- VIDEOGER	1	50	28	259
865	ELEKTRONISCHE BAUELEMENTE	528	1 990	30 605	86 737
869	ELEKTROTECHN ERZEUGNISSE A N G	282	886	2 998	6 804
871	MED GERAETE U ORTHOP VORRICHTU	79	1 971	1 954	22 546
872	MESS- STEUER- REGELTECHN ERZEU	727	3 086	4 095	24 760
873	OPTISCHE UND FOTOGRAF GERAETE	31	1 002	350	7 020
874	UHREN	8	249	108	2 310
875	MOEBEL	6 176	2 689	31 286	16 765
876	MUSIKINSTRUMENTE	-	-	1	54
877	SPIELWAREN	443	281	1 348	1 084
878	SCHMUCK- GOLD- SILBERSCHMIEDEW	0	11	1	29
881	SCHIENENFAHRZEUGE	3 112	1 788	26 732	15 514
882	WASSERFAHRZEUGE	216 303	92 051	1 233 937	596 541
883	LUFTFAHRZEUGE	25	627	143	4 129
884	MOTORE TEILE ZUBEH F KFZ U DGL	18 220	7 136	226 922	133 162
885	PKW UND WOHNMOBILE	957	671	8 707	6 673
886	BUSSE	135	51	425	258
887	LKW UND SPEZIALFAHRZEUGE	2 537	1 873	22 998	18 865
888	FAHRRADER	-	-	-	-
889	FAHRZEUGE A N G	5 067	2 211	66 207	24 803
891	VOLLSTAENDIGE FABRIKATIONSANLA	-	-	410	226
896	ENDERZEUGNISSE A N G	8 936	8 047	88 698	53 232
	SUMME ENDERZEUGNISSE	731 943	325 919	5 362 049	2 648 115
	SUMME FERTIGWAREN	1 245 607	367 088	9 783 370	3 003 832
	SUMME GEWERBLICHE WIRTSCHAFT	2 501 035	409 331	28 058 685	3 460 710
9	A U ß E R D E M				
901	RUECKWAREN	-	-	-	-
902	ERSATZLIEFERUNGEN	-	-	-	-
904	A.N. AUFGLIEDB. WARENVERKEHRE	333 382	23 300	2 986 934	225 010
	SUMME AUßERDEM	333 382	23 300	2 986 934	225 010
	S U M M E I N S G E S A M T	9 421 599	611 903	62 551 623	4 888 971

#### 4. Ausfuhr Mecklenburg-Vorpommerns nach Erdteilen, Bestimmungsländern und Ländergruppen

ERDTEIL BESTIMMUNGSLAND LAENDERGRUPPE	OKTOBER 2008		JANUAR BIS OKTOBER 2008	
	DT=100KG	1000EUR	DT=100KG	1000EUR
<b>E U R O P A</b>				
FRANKREICH	216 230	32 382	1 872 430	309 374
NIEDERLANDE	1 228 710	42 268	3 109 190	230 466
ITALIEN	65 532	14 350	938 536	233 051
VEREINIGTES KOENIGREICH	736 531	83 903	7 515 008	448 436
IRLAND	105 263	5 513	971 138	31 269
DAENEMARK	405 117	28 235	6 236 014	298 688
GRIECHENLAND	6 581	1 819	82 406	23 071
PORTUGAL	77 495	3 397	662 554	68 999
SPANIEN	257 546	20 711	2 388 742	239 632
SCHWEDEN	543 677	18 869	7 077 811	244 518
FINNLAND	297 595	12 906	2 139 738	104 923
ÖSTERREICH	67 274	11 830	704 877	127 006
BELGIEN	104 480	6 909	1 142 078	306 591
LUXEMBURG	5 745	1 234	33 934	10 737
ISLAND	18 380	488	241 950	6 836
NORWEGEN	260 971	52 430	2 019 164	180 028
LIECHTENSTEIN	1	7	323	83
SCHWEIZ	24 182	8 199	226 969	62 020
FAEROEER	-	-	20 413	692
ANDORRA	-	-	0	1
GIBRALTAR	-	-	531	707
VATIKANSTADT	-	-	-	-
MALTA	530	191	2 883	1 987
SAN MARINO	-	-	2	1
TUERKEI	299 771	14 109	892 314	81 285
ESTLAND	16 977	479	273 929	12 974
LETTLAND	22 699	1 109	119 778	8 561
LITAUEN	9 264	1 864	156 523	14 266
POLEN	302 610	19 072	4 516 043	246 199
TSCHHECHISCHE REPUBLIK	51 670	5 717	677 194	53 954
SLOWAKEI	12 674	2 223	99 403	25 360
UNGARN	16 964	2 348	184 664	23 768
ZYPERN	1 002	100	10 071	4 522
RUMAENIEN	47 640	3 262	282 461	26 529
BULGARIEN	4 924	479	44 190	5 853
ALBANIEN	329	91	4 312	1 113
UKRAINE	6 635	1 109	82 550	14 700
BELARUS	3 779	1 018	34 831	8 555
MOLDAU, REPUBLIK	4 865	138	12 884	624
RUSSLAND	65 535	16 622	871 365	270 753
SLOWENIEN	2 734	793	38 313	8 447
KROATIEN	1 901	609	38 390	12 689
BOSNIEN-HERZEGOWINA	1 812	208	9 214	1 642
KOSOVO	1 382	128	9 218	727
EHEM. JUG. REP. MAZEDONIEN	728	204	12 490	1 891
MONTENEGRO	594	162	4 498	1 605
SERBIEN	2 461	296	35 439	2 892
<b>SUMME EUROPA</b>	<b>5 300 788</b>	<b>417 775</b>	<b>45 796 769</b>	<b>3 758 025</b>
<b>A F R I K A</b>				
CEUTA	-	-	-	-
MELILLA	-	-	432	55
MAROKKO	207 622	3 823	658 939	15 142
ALGERIEN	479 587	10 260	863 599	30 347
TUNESIEN	1 422	295	251 123	8 456
LIBYEN	488	690	438 019	14 608
AEGYPTEN	6 199	1 622	81 369	23 043
SUDAN	559	162	496 661	11 650
MAURETANIEN	396	24	10 579	1 127
MALI	145	18	1 106	73
BURKINA FASO	-	-	395	49
NIGER	-	-	1 382	84
TSCHAD	-	-	183	13
KAP VERDE	311	23	847	92
SENEGAL	42 206	774	46 280	2 138
GAMBIA	32	10	201	87
GUINEA-BISSAU	-	-	-	-
GUINEA	191	13	2 845	213
SIERRA LEONE	376	17	2 942	189
LIBERIA	-	-	502	22
ELFENBEINKÜSTE	11	11	2 432	357
GHANA	265	25	6 621	1 038
TOGO	-	-	53	35
BENIN	-	-	1 067	73
NIGERIA	55 603	1 412	212 482	21 919
KAMERUN	76	7	2 026	297
ZENTRALAFRIKANISCHE REPUBLIK	-	-	-	-
AEQUATORIALGUINEA	930	80	12 075	807
SÃO TOME UND PRINCIPE	-	-	-	-
GABUN	-	-	1 387	157
REPUBLIK KONGO	192	11	877	60
DEMOKRATISCHE REPUBLIK KONGO	5 030	922	6 001	1 036
RUANDA	-	-	1	2
BURUNDI	-	-	-	-
ST. HELENA UND ZUGEH. GEBIETE	-	-	-	-
ANGOLA	2	1	4 539	3 535
AETHIOPIEN	-	-	3	7
ERITREA	-	-	-	-
DSCHIBUTI	-	-	12	13
SOMALIA	-	-	-	-
KENIA	50 388	1 149	52 832	1 519
UGANDA	96 527	1 868	105 550	2 364
TANSANIA	-	-	411	73
SEYCHELLEN UND ZUGEH. GEBIETE	-	-	-	-
BRIT. GEB. IM INDISCHEN OZEAN	-	-	-	-
MOSAMBIK	210 003	4 126	424 470	10 292
MADAGASKAR	-	-	554	161
MAURITIUS	-	-	19	89
KOMOREN	-	-	129	29

Noch: 4. Ausfuhr Mecklenburg-Vorpommerns nach Erdteilen,  
Bestimmungsländern und Ländergruppen

ERDTEIL BESTIMMUNGSLAND LAENDERGRUPPE	OKTOBER 2008		JANUAR BIS OKTOBER 2008	
	DT=100KG	1000EUR	DT=100KG	1000EUR
<b>A F R I K A</b>				
MAYOTTE	190	11	456	26
SAMBIA	—	—	—	—
SIMBABWE	—	—	299 502	5 472
MALAWI	81 938	1 532	83 738	1 805
SUEDAFRIKA	295 418	8 190	1 499 306	49 327
NAMIBIA	21	8	5 011	3 650
BOTSUANA	—	—	15	10
SWASILAND	—	—	—	—
LESOTHO	11	5	304	127
<b>SUMME AFRIKA</b>	<b>1 536 140</b>	<b>37 092</b>	<b>5 579 278</b>	<b>211 666</b>
<b>A M E R I K A</b>				
VEREINIGTE STAATEN	27 826	34 588	1 212 804	215 528
KANADA	6 718	2 303	76 284	25 073
GROENLAND	0	12	2	20
ST. PIERRE UND MIQUELON	—	—	—	—
MEXIKO	5 694	659	44 409	9 698
BERMUDA	—	—	—	—
GUATEMALA	237	139	945	499
BELIZE	2	3	215	20
HONDURAS	484	58	973	335
EL SALVADOR	117	81	683	337
NICARAGUA	54	34	69	53
COSTA RICA	1 204	73	1 759	213
PANAMA	407	144	896	439
ANGUILLA	—	—	—	—
KUBA	2 449	746	3 855	1 206
ST. CHRISTOPH U. ST. KITTS-NEVIS	—	—	—	—
HAITI	—	—	10	4
BAHAMAS	487	30	1 588	358
TURKS- UND CAICOSINSELN	—	—	427	45
DOMINIKANISCHE REPUBLIK	169	128	906	326
AMERIKAN. JUNGFERNINSELN	—	—	—	—
ANTIGUA UND BARBUDA	—	—	58 432	13 437
DOMINICA	—	—	0	2
KAIMANINSELN	—	—	0	4
JAMAICA	—	—	—	—
ST. LUCIA	—	—	1	1
ST. VINCENT	—	—	214	20
BRITISCHE JUNGFERNINSELN	—	—	—	—
BARBADOS	7	13	2 302	1 263
MONSERRAT	—	—	—	—
TRINIDAD UND TOBAGO	1	5	912	248
GRENADA	—	—	—	—
ARUBA	—	—	225	34
NIEDERLAENDISCHE ANTILLEN	—	—	184	72
KOLUMBIEN	578	118	3 816	1 582
VENEZUELA	2 740	404	8 798	1 630
GUYANA	—	—	147 186	4 399
SURINAME	60	6	287	26
ECUADOR	0	3	280 272	7 912
PERU	25	12	255	569
BRASILLEN	1 242	1 232	35 085	25 925
CHILE	12 622	9 933	18 710	16 739
BOLIVIEN	—	—	21	46
PARAGUAY	—	—	246	32
URUGUAY	230	12	1 820	163
ARGENTINIEN	383	366	4 223	3 176
FALKLANDINSELN	—	—	—	—
<b>SUMME AMERIKA</b>	<b>63 736</b>	<b>51 103</b>	<b>1 908 816</b>	<b>331 432</b>
<b>A S I E N</b>				
LIBANON	1 953	162	14 400	1 443
SYRIEN	579	36	5 288	374
IRAK	0	46	2 103	125
IRAN	1 178 073	24 727	2 413 304	54 323
ISRAEL	3 245	319	864 984	23 566
BESETZTE PALÄSTINENSISCHE GEB.	2	7	17	21
TIMOR-LESTE	—	—	—	—
JORDANIEN	1 366	83	22 054	966
SAUDI-ARABIEN	323 755	6 519	2 640 994	78 783
KUWAIT	2 085	123	79 516	4 730
BAHRAIN	175 277	3 306	175 733	3 436
KATAR	85	30	24 440	7 927
VEREINIGTE ARABISCHE EMIRATE	392 072	12 570	753 058	32 788
OMAN	310 809	5 937	319 487	6 651
JEMEN	1 019	294	429 100	17 192
GEORGIEN	168	17	1 556	330
ARMENIEN	267	102	2 559	542
ASERBAIDSCHAN	845	134	15 148	2 564
KASACHSTAN	1 061	220	9 772	2 337
TURKMENISTAN	—	—	0	11
USBEKISTAN	—	—	23	21
AFGHANISTAN	7 981	10 160	26 415	22 347
TADSCHIKISTAN	—	—	143	55
PAKISTAN	742	144	17 635	1 545
KIRGISTAN	10	1	1 366	167
INDIEN	1 530	1 194	77 141	28 556
BANGLADESH	3	18	9 326	1 115
MALEDIVEN	—	—	73	37
SRI LANKA	250	18	3 002	432
NEPAL	—	—	183	14
BHUTAN	—	—	—	—
MYANMAR	—	—	40	17
THAILAND	2 316	1 256	32 528	5 871
LAOS	—	—	—	—
VIETNAM	3 166	1 692	24 637	7 820

Noch: 4. Ausfuhr Mecklenburg-Vorpommerns nach Erdteilen,  
Bestimmungsländern und Ländergruppen

ERDTEIL BESTIMMUNGSLAND LAENDERGRUPPE	OKTOBER 2008		JANUAR BIS OKTOBER 2008	
	DT=100KG	1000EUR	DT=100KG	1000EUR
<b>A S I E N</b>				
KAMBODSCHA	—	—	284	56
INDONESIEN	2 217	490	35 254	3 281
MALAYSIA	6 975	1 295	40 655	7 952
BRUNEI	—	—	—	—
SINGAPUR	1 353	649	35 614	16 394
PHILIPPINEN	1 442	1 213	10 336	5 062
MONGOLEI	372	104	2 193	446
CHINA	45 489	21 543	519 094	137 422
NORDKOREA	—	—	21	40
SUEDKOREA	10 300	6 315	63 936	55 984
JAPAN	21 997	1 741	236 668	21 173
TAIWAN	200	640	43 392	5 156
HONGKONG	3 311	654	35 590	5 419
MACAU	—	—	75	22
<b>SUMME ASIEN</b>	<b>2 502 317</b>	<b>103 758</b>	<b>8 989 136</b>	<b>564 512</b>
<b>A U S T R A L I E N - O Z E A N I E N</b>				
AUSTRALIEN	18 478	1 821	275 693	19 418
PAPUA-NEUGUINEA	—	—	—	—
NAURU	—	—	—	—
NEUSEELAND	94	50	782	698
SALOMONEN	—	—	—	—
TUVALU	—	—	—	—
NEUKALEDONIEN U.ZUEH. GEBIETE	—	—	7	10
WALLIS UND FUTUNA	—	—	—	—
KIRIBATI	—	—	—	—
PITCAIRNINSELN	—	—	—	—
FIDSCHI	—	—	2	5
VANUATU	—	—	—	—
TONGA	—	—	—	—
WESTSAMOA	—	—	—	—
NÖRDLICHE MARIANEN	—	—	—	—
FRANZOESISCH-POLYNESIEN	3	2	11	7
FOEDER.STAATEN VON MIKRONESIEN	—	—	—	—
MARSHALL-INSELN	—	—	—	—
PALAU	—	—	—	—
AMERIKANISCH-SAMOA	—	—	—	—
GUAM	—	—	4	105
AMERIK. ÜBERSEEINSELN, KLEIN.	—	—	—	—
KOKOSINSELN (KEELINGINSELN)	—	—	—	—
WEIHNACHTSINSEL	—	—	—	—
HEARD- UND DIE MCDONALDINSELN	—	—	—	—
NORFOLKINSELN	—	—	—	—
COOKINSELN	—	—	—	—
NIUE	—	—	—	—
TOKELAU	—	—	—	—
ANTARKTIS	—	—	—	—
BOUVETINSEL	—	—	—	—
SÜDGEORG.U.SÜDL.SANDWICHINSELN	—	—	78	5
FRANZÖSISCHE SÜDGEBIETE	—	—	—	—
<b>SUMME AUSTRALIEN-OZEANIEN</b>	<b>18 576</b>	<b>1 873</b>	<b>276 577</b>	<b>20 247</b>
<b>V E R S C H I E D E N E S</b>				
SCHIFFS- U. LUFTFAHRZEUGBEDARF	42	302	1 047	3 090
NICHT ERMITT. LDR. U. GEBIETE	—	—	—	—
NICHT NACHGEWIESENE GEBIETE	—	—	—	—
<b>SUMME VERSCHIEDENES</b>	<b>42</b>	<b>302</b>	<b>1 047</b>	<b>3 090</b>
<b>S U M M E I N S G E S A M T</b>	<b>9 421 599</b>	<b>611 903</b>	<b>62 551 623</b>	<b>4 888 971</b>
<b>I N D U S T R I A L . W E S T L . L A E N D E R</b>				
DAVON				
EU-LAENDER	4 607 463	321 959	41 279 912	3 109 181
EFTA-LAENDER	303 534	61 123	2 488 405	248 967
USA UND KANADA	34 544	36 891	1 289 088	240 601
UEBRIGE LAENDER	644 637	27 517	3 034 959	194 747
<b>SUMME INDUSTRIAL. WESTL. LAENDER</b>	<b>5 590 178</b>	<b>447 490</b>	<b>48 092 364</b>	<b>3 793 496</b>
<b>V O R M A L S S T A A T S H A N D E L S L A E N D E R</b>				
IN				
ANDERE EUROPÄISCHE LAENDER	81 142	18 979	1 005 942	295 745
<b>SUMME VORMALS STAATSHANDELSLAENDER</b>	<b>81 142</b>	<b>18 979</b>	<b>1 005 942</b>	<b>295 745</b>
<b>E N T W I C K L U N G S L A E N D E R</b>				
DAVON IN				
AFRIKA	1 240 721	28 902	4 079 971	162 339
AMERIKA	29 192	14 212	619 727	90 831
ASIEN	2 431 293	78 678	8 206 525	397 611
OZEANIEN	3	2	24	126
<b>SUMME ENTWICKLUNGSLAENDER</b>	<b>3 701 210</b>	<b>121 794</b>	<b>12 906 247</b>	<b>650 907</b>
<b>S T A A T S H A N D E L S L A E N D E R</b>				
IN				
ASIEN	49 027	23 339	545 944	145 728
<b>SUMME STAATSHANDELSLAENDER</b>	<b>49 027</b>	<b>23 339</b>	<b>545 944</b>	<b>145 728</b>

**5. Entwicklung der Einfuhr Mecklenburg-  
1 000**

Lfd. Nr.	Jahr Quartal Monat	Einfuhr insgesamt	Ernährungswirtschaft				
			insgesamt	davon			
				lebende Tiere	Nahrungsmittel		
				tierischen Ursprungs	pflanzlichen Ursprungs	Genussmittel	
1	<b>1996</b>	1 161 231	192 128	4 797	69 139	101 813	16 378
2	<b>1997</b>	1 370 214	214 000	6 420	82 206	113 238	12 136
3	<b>1998</b>	1 406 170	210 763	14 324	68 578	117 958	9 903
4	<b>1999</b>	1 464 339	212 209	4 889	82 095	111 978	13 247
5	<b>2000</b>	2 205 471	253 613	5 514	92 258	146 377	9 465
6	<b>2001</b>	2 051 736	302 683	10 794	112 306	168 711	10 871
7	<b>2002</b>	2 006 931	319 698	12 026	102 476	188 217	16 979
8	<b>2003</b>	2 116 149	310 223	15 681	101 931	172 173	20 438
9	<b>2004</b>	2 184 559	305 834	10 502	117 806	155 854	21 671
10	<b>2005</b>	2 667 508	373 549	12 662	165 523	174 822	20 543
11	<b>2006</b>	3 448 148	424 707	14 189	170 461	225 494	14 563
12	<b>2007</b>	4 514 243	683 585	14 404	246 912	406 013	16 256
13	<b>2008 <sup>1)</sup></b>						
14	<b>1. Quartal 2007</b>	1 103 554	173 846	4 612	66 285	100 513	2 436
15	<b>2. Quartal 2007</b>	1 042 191	130 189	3 919	41 288	80 581	4 400
16	<b>3. Quartal 2007</b>	1 182 909	162 074	3 703	50 219	104 073	3 912
17	<b>4. Quartal 2007</b>	1 185 588	217 477	2 172	89 120	120 845	5 340
18	<b>1. Quartal 2008 <sup>1)</sup></b>	1 082 622	171 259	2 179	57 999	103 730	7 351
19	<b>2. Quartal 2008 <sup>1)</sup></b>	1 063 438	167 590	2 429	61 916	99 380	3 864
20	<b>3. Quartal 2008 <sup>1)</sup></b>	1 089 388	169 868	3 916	63 063	93 610	9 279
21	<b>4. Quartal 2008 <sup>1)</sup></b>						
22	<b>2007</b>						
23	Januar	326 296	57 964	1 013	11 981	43 912	1 059
24	Februar	368 418	46 158	1 286	22 134	22 190	547
25	März	408 840	69 724	2 313	32 170	34 411	830
26	April	347 420	46 299	1 442	14 934	28 739	1 183
27	Mai	344 526	41 560	1 123	10 609	28 275	1 553
28	Juni	350 245	42 330	1 354	15 745	23 567	1 664
29	Juli	331 948	52 376	817	14 554	35 521	1 484
30	August	454 978	53 364	741	16 362	35 354	741
31	September	395 983	56 334	2 145	19 303	33 198	1 687
32	Oktober	400 846	79 390	703	30 816	45 743	2 128
33	November	392 088	73 858	698	29 952	40 850	2 358
34	Dezember	392 654	64 229	771	28 352	34 252	854
35	<b>2008 <sup>1)</sup></b>						
36	Januar	342 786	58 781	543	18 165	36 729	3 344
37	Februar	386 067	56 955	1 110	20 997	32 050	2 797
38	März	353 769	55 523	526	18 837	34 951	1 210
39	April	409 093	68 303	520	28 804	38 147	833
40	Mai	365 661	46 189	757	15 374	28 349	1 708
41	Juni	288 684	53 098	1 152	17 738	32 884	1 323
42	Juli	367 745	51 929	1 015	24 118	22 358	4 438
43	August	338 016	63 177	1 540	17 996	39 811	3 830
44	September	383 627	54 762	1 361	20 949	31 441	1 011
45	Oktober	403 809	74 126	1 168	24 151	47 663	1 144
46	November						
47	Dezember						
48	<b>Januar - Oktober</b>	<b>3 639 257</b>	<b>582 843</b>	<b>9 692</b>	<b>207 129</b>	<b>344 383</b>	<b>21 638</b>
49	<b>Verä.z.Vorz. in %</b>	<b>- 2,4</b>	<b>6,8</b>	<b>- 25,1</b>	<b>9,8</b>	<b>4,1</b>	<b>68,0</b>

1) vorläufige Angaben



**Vorpommerns nach Warengruppen**  
**EUR**

Gewerbliche Wirtschaft						Lfd. Nr.
insgesamt	davon					
	Rohstoffe	Halbwaren	Fertigwaren			
			insgesamt	Vor-	End-	
erzeugnisse						
969 104	64 917	341 433	562 754	130 904	431 850	1
1 156 214	67 028	449 224	639 962	157 011	482 951	2
1 195 408	69 885	370 599	754 923	177 578	577 346	3
1 252 131	105 574	337 979	808 578	182 197	626 381	4
1 951 858	153 929	672 037	1 125 892	214 584	911 309	5
1 749 053	150 600	618 196	980 257	187 752	792 505	6
1 687 233	158 447	464 271	1 064 515	214 307	850 208	7
1 710 383	155 229	497 905	1 057 249	218 516	838 734	8
1 808 065	110 174	501 578	1 196 313	292 043	904 270	9
2 214 146	167 035	520 684	1 526 427	430 379	1 096 047	10
2 905 855	340 426	779 869	1 785 560	576 829	1 208 731	11
2 975 585	394 974	516 272	2 064 339	647 578	1 416 761	12
						13
720 742	95 993	103 347	521 403	172 056	349 346	14
700 167	64 711	138 876	496 580	172 024	324 554	15
810 440	145 333	127 334	537 773	150 550	387 224	16
744 235	88 937	146 714	508 584	152 948	355 637	17
818 078	109 852	175 019	533 207	140 943	392 264	18
805 377	97 663	148 980	558 735	167 593	391 141	19
825 504	77 731	208 514	539 260	171 097	368 160	20
						21
201 197	23 599	26 765	150 833	52 483	98 350	22
256 307	45 930	34 738	175 639	54 953	120 686	23
263 238	26 464	41 844	194 931	64 620	130 310	24
233 096	28 690	48 834	155 572	51 804	103 767	25
231 812	10 938	60 148	160 726	59 387	101 338	26
235 259	25 083	29 894	180 282	60 833	119 449	27
210 609	24 231	37 793	148 585	49 834	98 752	28
334 806	97 017	35 507	202 282	56 009	146 273	29
265 025	24 085	54 034	186 906	44 707	142 199	30
242 751	29 755	58 698	154 297	47 082	107 216	31
241 666	27 140	32 073	182 453	51 734	130 719	32
259 818	32 042	55 943	171 834	54 132	117 702	33
253 260	24 434	49 688	179 137	41 837	137 300	34
300 082	59 722	82 419	157 941	49 047	108 894	35
264 736	25 696	42 912	196 129	50 059	146 070	36
306 899	31 860	59 331	215 709	65 310	150 398	37
290 751	57 565	63 781	169 405	49 339	120 066	38
207 727	8 238	25 868	173 621	52 944	120 677	39
283 084	16 934	87 419	178 731	60 021	118 709	40
248 117	45 557	35 924	166 637	51 537	115 099	41
294 303	15 240	85 171	193 892	59 539	134 352	42
294 852	20 761	88 357	185 734	59 956	125 779	43
						44
						45
<b>2 743 811</b>	<b>306 007</b>	<b>620 870</b>	<b>1 816 936</b>	<b>539 589</b>	<b>1 277 344</b>	46
<b>10,9</b>	<b>- 8,9</b>	<b>45,0</b>	<b>6,3</b>	<b>- 0,4</b>	<b>9,3</b>	47

**6. Entwicklung der Einfuhr Mecklenburg-  
1 000**

Lfd. Nr.	Jahr Quartal Monat	Einfuhr insgesamt	Da				
			industrialisierte westliche Länder	darunter			andere europäische Länder
				EU-Länder	EFTA-Länder	USA und Kanada	
1	<b>1996</b>	1 161 231	847 769	687 652	79 073	22 166	268 402
2	<b>1997</b>	1 370 214	905 258	748 592	73 118	25 521	395 866
3	<b>1998</b>	1 406 170	906 316	733 776	77 345	27 291	406 285
4	<b>1999</b>	1 464 339	914 749	733 033	103 454	48 609	408 700
5	<b>2000</b>	2 205 471	1 355 808	1 052 429	221 103	45 501	626 612
6	<b>2001</b>	2 051 736	1 203 609	1 019 603	112 058	44 113	706 445
7	<b>2002</b>	2 006 931	1 268 240	1 090 493	115 794	36 853	602 521
8	<b>2003</b>	2 116 149	1 669 991	1 493 401	94 248	33 749	314 993
9	<b>2004</b>	2 184 559	1 733 845	1 554 345	98 502	34 852	290 039
10	<b>2005</b>	2 667 508	2 069 665	1 867 084	113 981	35 742	367 459
11	<b>2006</b>	3 448 148	2 543 891	2 326 944	116 728	55 183	563 316
12	<b>2007</b>	4 514 243	3 655 313	3 379 374	149 173	58 106	385 765
13	<b>2008 <sup>1)</sup></b>						
14	<b>1. Quartal 2007</b>	1 103 554	920 533	831 176	55 440	15 446	84 567
15	<b>2. Quartal 2007</b>	1 042 191	850 077	790 821	25 658	14 124	78 135
16	<b>3. Quartal 2007</b>	1 182 909	917 627	863 994	27 171	12 710	124 318
17	<b>4. Quartal 2007</b>	1 185 588	967 076	893 385	40 904	15 828	98 746
18	<b>1. Quartal 2008 <sup>1)</sup></b>	1 082 622	850 819	779 482	29 220	19 979	122 730
19	<b>2. Quartal 2008 <sup>1)</sup></b>	1 063 438	840 808	756 119	35 703	11 700	84 847
20	<b>3. Quartal 2008 <sup>1)</sup></b>	1 089 388	863 809	785 627	46 372	10 730	108 148
21	<b>4. Quartal 2008 <sup>1)</sup></b>						
22	<b>2007</b>						
23	Januar	326 296	262 187	244 976	7 306	6 186	38 977
24	Februar	368 418	328 602	277 645	36 825	5 329	14 598
25	März	408 840	329 744	308 555	11 309	3 931	30 992
26	April	347 420	283 425	263 128	8 041	4 236	28 795
27	Mai	344 526	286 918	272 348	7 871	4 290	24 769
28	Juni	350 245	279 734	255 345	9 746	5 598	24 571
29	Juli	331 948	275 771	256 832	10 063	3 624	28 118
30	August	454 978	313 060	296 129	8 305	2 515	73 021
31	September	395 983	328 796	311 033	8 803	6 571	23 179
32	Oktober	400 846	320 764	293 870	13 058	6 167	43 845
33	November	392 088	330 764	309 676	9 697	5 274	21 359
34	Dezember	392 654	315 548	289 839	18 149	4 387	33 542
35	<b>2008 <sup>1)</sup></b>						
36	Januar	342 786	276 113	257 250	9 756	3 372	26 095
37	Februar	386 067	275 963	244 385	9 537	13 394	70 362
38	März	353 769	298 743	277 847	9 927	3 213	26 273
39	April	409 093	324 231	282 603	13 292	4 874	47 098
40	Mai	365 661	264 809	242 548	10 022	3 503	27 510
41	Juni	288 684	251 768	230 968	12 389	3 323	10 239
42	Juli	367 745	303 037	274 273	20 861	3 793	18 899
43	August	338 016	249 060	222 854	11 067	4 154	59 020
44	September	383 627	311 712	288 500	14 444	2 783	30 229
45	Oktober	403 809	319 453	291 763	15 914	4 315	46 017
46	November						
47	Dezember						
48	<b>Januar - Oktober</b>	<b>3 639 257</b>	<b>2 874 889</b>	<b>2 612 991</b>	<b>127 209</b>	<b>46 724</b>	<b>361 742</b>
49	<b>Verä.z.Vorz.z.in %</b>	<b>- 2,4</b>	<b>- 4,5</b>	<b>- 6,0</b>	<b>4,8</b>	<b>- 3,6</b>	<b>9,3</b>

1) vorläufige Angaben

## Vorpommerns nach ausgewählten Ländergruppen

EUR

runter							Lfd. Nr.
Ent- wicklungs- länder	davon in				Staats- handels- länder		
	Afrika	Amerika	Asien	Ozeanien			
34 859	2 661	15 598	16 596	4	9 937	1	
44 343	1 935	19 290	23 111	6	24 734	2	
68 325	11 977	11 544	44 803	1	25 232	3	
117 563	9 592	11 001	96 969	-	23 108	4	
178 769	13 406	20 014	145 348	2	44 134	5	
106 257	10 454	30 396	65 396	11	35 290	6	
114 387	28 095	30 182	56 076	34	21 713	7	
93 310	8 838	18 373	66 099	-	37 839	8	
106 152	16 156	14 084	75 912	-	54 396	9	
135 778	2 241	20 968	112 475	95	94 605	10	
203 487	1 982	42 430	159 061	13	137 453	11	
242 542	2 877	40 642	198 956	67	230 622	12	
						13	
52 285	1 555	10 871	39 831	27	46 170	14	
69 407	400	9 755	59 243	10	44 574	15	
73 746	355	7 200	66 164	27	67 218	16	
47 104	566	12 816	33 719	4	72 661	17	
50 197	3 249	16 963	29 985	-	58 877	18	
96 651	45 023	15 200	36 409	17	41 133	19	
65 268	4 596	28 107	32 566	-	52 163	20	
						21	
11 112	210	2 986	7 915	-	14 020	22	
11 438	1 186	2 159	8 074	20	13 781	23	
29 735	159	5 726	23 842	7	18 369	24	
25 030	198	4 857	19 965	10	10 171	25	
19 536	183	1 963	17 391	-	13 303	26	
24 841	19	2 935	21 887	-	21 100	27	
10 799	186	2 592	8 021	-	17 260	28	
46 794	16	2 182	44 569	27	22 102	29	
16 153	153	2 426	13 574	-	27 856	30	
13 408	50	3 123	10 235	-	22 828	31	
13 080	270	5 257	7 549	4	26 885	32	
20 616	246	4 436	15 935	-	22 948	33	
14 170	163	8 060	5 947	-	26 408	34	
24 988	2 860	3 415	18 713	-	14 755	35	
11 039	226	5 488	5 325	-	17 714	36	
24 403	7 433	4 976	11 993	-	13 362	37	
59 355	37 350	5 113	16 874	17	13 987	38	
12 893	240	5 111	7 542	-	13 784	39	
26 495	4 367	9 673	12 456	-	19 313	40	
17 319	24	8 624	8 671	-	12 618	41	
21 454	205	9 810	11 439	-	20 232	42	
22 915	196	7 291	15 363	66	15 425	43	
						44	
						45	
<b>235 031</b>	<b>53 064</b>	<b>67 561</b>	<b>114 323</b>	<b>83</b>	<b>167 598</b>	46	
<b>12,5</b>	<b>x</b>	<b>118,3</b>	<b>- 34,8</b>	<b>29,7</b>	<b>- 7,3</b>	47	

## 7. Einfuhr Mecklenburg-Vorpommerns nach Warengruppen und Warenuntergruppen

NR. D. SYSTE- MATIK	WARENGRUPPE  WARENUNTERGRUPPE	OKTOBER 2008		JANUAR BIS OKTOBER 2008	
		DT=100KG	1000EUR	DT=100KG	1000EUR
1-4	ERNAEHRUNGSWIRTSCHAFT				
1	LEBENDE TIERE				
101	PFERDE	-	-	26	28
102	RINDER	1 338	164	2 816	483
103	SCHWEINE	7 021	1 004	49 649	7 511
105	SCHAFE	-	-	-	-
107	HAUSGEFLUEGEL	-	-	6 965	1 322
109	LEBENDE TIERE A.N.G.	-	-	557	347
	SUMME LEBENDE TIERE	8 359	1 168	60 014	9 691
2	NAHRUNGSMITTEL TIER URSPR				
201	MILCH U -ERZ AUßER BUTTER KAES	5 995	2 198	260 757	43 120
202	BUTTER U AND MILCHFETTSTOFFE	81	32	4 251	1 577
203	KAESE	9 382	3 282	41 142	15 996
204	FLEISCH UND FLEISCHWAREN	32 544	6 029	272 385	53 894
206	FISCHE KREBSE -ZUBEREITUNGEN	115 377	12 087	622 480	86 151
208	TIERISCHE OELE UND FETTE	1 708	104	22 023	1 246
209	EIER EIWEIß EIGELB	1 014	265	17 980	3 148
211	FISCHMEHL FLEISCHMEHL UND DGL	-	-	-	-
219	NAHRUNGSM TIER URSPRUNGS A.N.G	181	153	21 438	1 997
	SUMME NAHRUNGSMITTEL TIER URSP	166 283	24 151	1 262 456	207 130
3	NAHRUNGSMITTEL PFL URSPR				
301	WEIZEN	953 894	15 555	2 134 772	45 076
302	ROGGEN	14 143	282	73 211	1 804
303	GERSTE	160 811	3 978	920 212	19 523
304	HAFER	442	5	12 436	381
305	MAIS	12 976	232	74 550	3 796
308	SORGHUM HIRSE SONST GETREIDE	125	6	26 528	655
309	REIS UND REISERZEUGNISSE	262	35	4 524	393
310	GETREIDEERZEUGN AUßER REISERZ	2 212	180	9 674	909
315	BACKWAREN U AND GETREIDEZUBER	4 710	853	48 288	8 936
316	MALZ	8 980	314	103 643	3 877
320	SAAT-U PFLANZGUT AUßER OELSAAT	-	-	166	41
325	HUELSENFRUECHTE	-	-	2 049	145
335	GRUEN- UND RAUFUTTER	-	-	836	35
340	KARTOFFELN UND -ERZEUGNISSE	4 349	311	62 190	3 564
345	GEMUESE SONST KUECHENGWAECHSE	23 503	2 133	335 881	34 293
350	FRISCHOBST AUßER SUEDFRUECHTEN	5 104	577	77 922	7 226
355	SUEDFRUECHTE	5 121	507	68 170	7 016
360	SCHALEN- UND TROCKENFRUECHTE	2 546	921	15 373	5 151
370	GEMUESEZUBEREIT U -KONSERVEN	32 057	2 753	235 029	19 284
372	OBSTZUBEREIT UND -KONSERVEN	7 066	708	51 280	5 257
375	OBST- UND GEMUESESAEFTE	40 975	3 311	453 193	36 769
377	KAKAO UND KAKAOERZEUGNISSE	154	77	8 438	2 576
379	GEWUERZE	3	5	1 155	372
381	ZUCKERRUEBEN ZUCKER ZUCKERERZ	32 302	1 521	548 203	28 325
383	OELFRUECHTE	94 250	3 855	571 016	23 433
385	PFLANZLICHE OELE U FETTE	42 890	3 846	354 825	33 652
389	OELKUCHEN	-	-	44 695	1 006
393	KLEIE UND SONST FUTTERMITTEL	681 604	2 149	2 035 752	12 348
395	NAHRUNGSM PFLANZL URSPR A.N.G.	6 663	1 274	144 458	11 855
396	LEB PFLANZEN ZIERGAERTN ERZ	6 642	2 274	84 360	26 685
	SUMME NAHRUNGSMITTEL PFL URSPR	2 143 784	47 663	8 502 828	344 384
4	GENUSSMITTEL				
401	HOPFEN	-	-	-	-
402	KAFFEE	2	2	10 790	1 742
403	TEE UND MATE	992	34	8 600	292
411	ROHTABAK UND TABAKERZEUGNISSE	403	21	2 021	84
421	BIER	6 405	297	80 595	3 262
423	BRANNTWEIN	2 546	192	169 916	11 440
425	WEIN	6 845	599	50 768	4 817
	SUMME GENUSSMITTEL	17 193	1 144	322 689	21 637
	SUMME ERNAEHRUNGSWIRTSCHAFT	2 335 619	74 126	10 147 986	582 842
5-8	GEWERBLICHE WIRTSCHAFT				
5	ROHSTOFFE				
502	CHEMIEFASERN EINSCHL ABFAELLE	80	27	165	56
503	WOLLE U A TIERHAARE REIßWOLLE	-	-	-	-
504	BAUMWOLLE REIßBAUMWOLLE ABF	-	-	-	-
505	FLACHS HANF JUTE UND DGL	-	-	65	4
506	ABF V GESPINSTWAREN LUMPEN	2 399	223	10 674	1 096
507	FELLE ZU PELZWERK ROH	-	-	0	4
508	FELLE UND HAUTE ROH A.N.G.	-	-	-	-
511	RUNDHOLZ	388 004	3 567	4 417 403	41 500
513	ROHKAUTSCHUK	1 332	304	4 917	1 361
516	STEINKOEHLE UND -BRIKETTS	1 177 137	14 882	9 065 049	85 834
517	BRAUNKOEHLE UND -BRIKETTS	221	3	4 288	36
518	ERDOEL UND ERDGAS	-	-	3 065 924	159 375
519	EISENERZE	40 830	215	146 595	772
520	ABBRAENDE SCHLACKEN FE MN HALT	-	-	-	-
522	KUPFERERZE	-	-	-	-
523	BLEIERZE	-	-	-	-
524	ZINKERZE	-	-	-	-
526	NICKELERZE	-	-	-	-
528	ERZE UND METALLASCHEN A.N.G.	-	-	480	26
529	BAUXIT KRYOLITH	1 829	26	56 045	517
530	SPEISE- UND INDUSTRIESALZ	2 377	44	47 253	629
532	STEINE UND ERDEN A.N.G.	964 212	1 145	8 264 844	12 117
534	ROHSTOFFE F CHEM ERZEUGN A.N.G	744	68	10 546	581

Noch: 7. Einfuhr Mecklenburg-Vorpommerns nach Warengruppen und Warenuntergruppen

NR. D. SYSTE- MATIK	WARENGRUPPE WARENUNTERGRUPPE	OKTOBER 2008		JANUAR BIS OKTOBER 2008	
		DT=100KG	1000EUR	DT=100KG	1000EUR
5	R O H S T O F F E				
537	EDELST SCHMUCKST PERLEN ROH	-	-	0	6
590	ROHSTOFFE AUCH ABFAELLE A.N.G.	4 089	258	173 205	2 092
	SUMME ROHSTOFFE	2 583 256	20 761	25 267 454	306 007
6	H A L B W A R E N				
602	SEIDENGARNE KUENSTL U SYNTH	5 136	1 573	5 465	1 712
603	GARNE AUS CHEMIEFASERN	-	-	651	174
604	GARNE AUS WOLLE U AND TIERHAAR	4	6	4	6
605	GARNE AUS BAUMWOLLE	-	-	-	-
606	GARNE A FLACHS HANF JUTE U DGL	-	-	84	16
607	SCHNITTHOLZ	56 159	1 936	282 603	12 821
608	HALBSTOFF A ZELLULOSEH FASERST	11 832	676	58 738	3 069
609	KAUTSCHUK BEARBEITET	2 126	349	29 903	3 661
611	ZEMENT	1 780	27	10 038	162
612	MINERALISCHE BAUSTOFFE A.N.G.	13 400	838	242 795	9 512
641	ROEISEN	-	-	375 076	13 833
642	ABFALL SCHROTT A EISEN O STAHL	28 925	514	382 501	10 509
643	FERROLEGIERUNGEN	-	-	240	37
644	ROHF HALBZEUG A EISEN O STAHL	510	36	5 028	449
645	ALUMINIUM ROH AUCH LEGIERUNGEN	267	41	33 902	6 187
646	KUPFER ROH AUCH LEGIERUNGEN	1 070	602	17 955	10 367
647	NICKEL ROH AUCH LEGIERUNGEN	36	52	502	920
648	BLEI ROH AUCH LEGIERUNGEN	-	-	249	47
649	ZINN ROH AUCH LEGIERUNGEN	-	-	-	-
650	ZINK ROH AUCH LEGIERUNGEN	242	37	6 397	1 121
656	RADIOAKT ELEMENTE U ISOTOPE	-	-	0	29
659	UNEDLE METALLE A.N.G.	3	67	371	781
661	FETTSAEUREN PARAFFIN VASELIN	4 502	415	32 049	3 074
665	KOKS SCHWELKOKS A STEIN/BRAUNK	11 091	318	11 316	324
667	RUECKST D ERDOEL U TEERDESTILL	-	-	0	1
669	MINERALOELERZEUGNISSE	627 090	36 516	3 762 416	246 610
671	TEER U TEERDESTILL ERZEUGNISSE	-	-	-	-
673	DUENGMITTEL	280 242	9 896	2 237 237	65 321
679	CHEMISCHE HALBWAREN A.N.G.	296 833	18 512	3 733 758	135 366
683	GOLD FUER GEWERBLICHE ZWECKE	-	-	-	-
690	HALBWAREN A.N.G.	1 639	15 947	48 515	94 761
	SUMME HALBWAREN	1 342 888	88 357	11 277 793	620 870
7	V O R E R Z E U G N I S S E				
701	GEWEBE A SEIDE KUEN SYNTH FAD	0	1	284	109
702	GEWEBE A ZELLWOLLE SYNTH FASER	311	184	2 408	1 978
703	GEWEBE A WOLLE U AND TIERHAAR	-	-	-	-
704	GEWEBE AUS BAUMWOLLE	11	8	14	12
705	GEWEBE AUS FLACHS HANF JUTE	136	38	661	203
706	LEDER	4	13	136	349
707	PELZFELLE GEGERBT O ZUGERICHT	-	-	6	10
708	PAPIER UND PAPPE	303 857	15 818	3 012 242	153 088
709	FURNIERE SPERRHOLZ U DGL	15 220	951	153 187	10 785
711	GLAS	646	110	2 338	575
732	KUNSTSTOFFE	75 541	10 058	521 557	75 889
734	FARBEN LACKE UND KITTE	6 412	1 311	41 838	7 107
736	DEXTRINE GELATINE UND LEIME	1 004	277	94 071	10 657
738	SPRENGSTOFFE SCHIESSBED ZUENDW	843	499	4 795	8 191
740	PHARMAZEUTISCHE GRUNDSTOFFE	474	524	5 800	2 853
749	CHEMISCHE VORERZEUGNISSE A.N.G	133 103	10 288	923 243	60 501
751	ROHRE AUS EISEN UND STAHL	8 085	1 403	65 092	13 213
753	STAEBE PROFILE A EISEN O STAHL	16 191	1 609	286 348	24 099
755	BLECH AUS EISEN ODER STAHL	104 424	10 098	1 296 912	103 105
757	DRAHT AUS EISEN ODER STAHL	9 264	1 228	58 466	6 416
759	EISENBAHNOBERBAUMATERIAL	160	70	7 730	1 762
771	HALBZEUGE AUS KUPFER U -LEGIER	1 036	377	9 150	4 895
772	HALBZEUGE AUS ALUMINIUM	16 834	4 677	175 920	50 904
779	HALBZEUGE A UNEDLEN MET A.N.G	287	411	1 205	2 869
781	HALBZEUGE AUS EDELMETALLEN	0	4	1	19
790	VORERZEUGNISSE A.N.G	-	-	0	1
	SUMME VORERZEUGNISSE	693 843	59 956	6 663 405	539 590
8	E N D E R Z E U G N I S S E				
801	BEKL A GESTR A SEIDE CHEMIEFAS	631	1 002	3 983	6 821
802	BEKL A GESTR A WOLLE AND TIERH	24	42	134	197
803	BEKL A GESTR AUS BAUMWOLLE	852	1 017	8 629	12 491
804	BEKL A SEIDE CHEMIEFASERN	466	655	3 558	5 162
805	BEKL A WOLLE U AND TIERHAAREN	17	19	201	286
806	BEKL A BAUMW AUßER GESTR/GEW	204	268	5 690	7 346
807	BEKLEIDUNG A FLACHS HANF U DGL	116	157	651	869
808	KOPFBEDECKUNGEN	7	12	94	135
809	TEXTILERZEUGNISSE A.N.G.	5 292	1 422	56 558	22 512
810	PELZWAREN	3	9	5	14
811	SCHUHE	190	179	6 803	6 133
812	LEDERW -BEKLEIDUNG AUßER SCHUH	295	302	2 598	2 318
813	PAPIERWAREN	16 779	3 168	126 461	17 712
814	DRUCKERZEUGNISSE	1 155	918	17 930	8 598
815	HOLZWAREN (OHNE MOEBEL)	12 719	1 656	199 616	18 754
816	KAUTSCHUKWAREN	5 695	1 030	37 466	10 217
817	WAREN AUS STEIN	1 132	122	7 216	906
818	KERAM ERZEUGN AUßER BAUKERAMIK	4 393	674	24 023	3 409
819	GLASWAREN	10 893	960	106 675	9 340
820	WERKZ SCHNEIDW AUS UNEDL MET	220	583	10 133	5 401
823	WAREN A KUPFER U KUPFERLEGIER	14	22	442	697
829	EISEN- BLECH- METALLWAR A N G	64 425	26 417	813 803	278 645
831	WAREN AUS WACHS ODER FETTEN	636	288	7 683	2 311
832	WAREN AUS KUNSTSTOFFEN	25 016	13 108	304 994	119 191
833	FOTOCHEMISCHE ERZEUGNISSE	2	3	26	97
834	PHARMAZEUTISCHE ERZEUGNISSE	40	331	349	3 100
835	DUFTSTOFFE KOERPERPFLEGEMITTEL	239	182	1 588	1 182

Noch: 7. Einfuhr Mecklenburg-Vorpommerns nach Warengruppen und Warenuntergruppen

NR. D. SYSTE- MATIK	WARENGRUPPE WARENUNTERGRUPPE	OKTOBER 2008		JANUAR BIS OKTOBER 2008	
		DT=100KG	1000EUR	DT=100KG	1000EUR
8	E N D E R Z E U G N I S S E				
839	CHEMISCH ENDERZEUGNISSE A N G	10 417	1 975	98 470	30 772
841	KRAFTMASCH O MOT F LUFT/STR-FZ	7 088	6 852	115 433	109 590
842	PUMPEN UND KOMPRESSOREN	405	611	5 349	10 249
843	ARMATUREN	3 720	2 454	21 809	15 773
844	LAGER GETR ZAHNR ANTRIEBSELEM	3 971	1 401	40 638	16 988
845	HEBEZEUGE UND FOERDERMITTEL	1 976	2 315	15 465	12 327
846	LANDWIRTSCHAFTLICHE MASCHINEN	1 177	704	18 808	12 817
847	MASCH F TEXTIL- U LEDERGEWERBE	13	13	103	324
848	MASCH F ERNAEHR-GEW TABAKVERAR	2 315	4 472	4 689	7 498
849	BERGWERKS- BAU- BAUSTOFFMASCH	3 983	2 008	38 150	17 355
850	GUSS- UND WALZWERKSTECHNIK	9	7	1 203	1 072
851	MASCH F KAUTSCH KUNSTST VERARB	107	195	883	1 685
852	WERKZEUGMASCHINEN	549	819	9 233	9 194
853	BÜROMASCH U AUTOM DV-MASCH	73	533	3 629	8 934
854	MASCH F PAPIER- U DRUCKGEWERBE	499	841	2 903	4 269
859	MASCHINEN A N G	3 855	5 626	52 003	76 074
860	SPORTGERAETE	172	148	3 448	1 263
861	GERAETE Z ELEKTR-ERZ U -VERT	3 576	4 390	48 157	64 092
862	ELEKTRISCHE LAMPEN U LEUCHTEN	713	527	8 592	4 398
863	NACHRICHTENTECHN GER U EINRICH	54	1 711	1 262	18 344
864	RUNDF- FERNS- PHONO- VIDEOGER	471	868	3 238	6 956
865	ELEKTRONISCHE BAUELEMENTE	1 824	7 512	4 775	93 777
869	ELEKTROTECHN ERZEUGNISSE A N G	528	511	21 683	14 717
871	MED GERAETE U ORTHOP VORRICHTU	50	677	1 069	6 978
872	MESS- STEUER- REGELTECHN ERZEU	1 040	4 134	7 382	24 815
873	OPTISCHE UND FOTOGRAF GERAETE	86	499	380	2 396
874	UHREN	10	69	358	287
875	MOEBEL	30 532	5 957	283 826	54 181
876	MUSIKINSTRUMENTE	1	5	82	132
877	SPIELWAREN	595	478	3 043	1 739
878	SCHMUCK- GOLD- SILBERSCHMIEDEW	2	4 230	5	9 505
881	SCHIENENFAHRZEUGE	1 442	342	11 545	3 313
882	WASSERFAHRZEUGE	88	40	956	1 251
883	LUFTFAHRZEUGE	1	10	17	179
884	MOTORE TEILE ZUBEH F KFZ U DGL	1 451	1 579	34 573	20 532
885	PKW UND WOHNMOBILE	3 723	3 000	34 276	32 302
886	BUSSE	30	5	240	222
887	LKW UND SPEZIALFAHRZEUGE	906	658	10 586	10 336
888	FAHRRAEDER	45	51	343	279
889	FAHRZEUGE A N G	1 353	488	32 088	5 981
891	VOLLSTAENDIGE FABRIKATIONSANLA	270	116	506	5 195
896	ENDERZEUGNISSE A N G	2 317	2 403	23 488	15 412
	SUMME ENDERZEUGNISSE	242 890	125 779	2 711 993	1 277 344
	SUMME FERTIGWAREN	936 733	185 734	9 375 398	1 816 934
	SUMME GEWERBLICHE WIRTSCHAFT	4 862 877	294 852	45 920 644	2 743 811
9	A U ß E R D E M				
901	RUECKWAREN	-	-	-	-
902	ERSATZLIEFERUNGEN	-	-	-	-
904	A.N. AUFGLIEDB. WARENVERKEHRE	662 356	34 831	4 562 081	312 605
	SUMME AUßERDEM	662 356	34 831	4 562 081	312 605
	S U M M E I N S G E S A M T	7 860 853	403 809	60 630 711	3 639 258

**8. Einfuhr Mecklenburg-Vorpommerns nach Erdteilen,  
Ursprungsländern und Ländergruppen**

ERDTEIL URSPRUNGSLAND LAENDERGRUPPE	OKTOBER 2008		JANUAR BIS OKTOBER 2008	
	DT=100KG	1000EUR	DT=100KG	1000EUR
<b>E U R O P A</b>				
FRANKREICH	182 371	20 944	1 558 239	182 682
NIEDERLANDE	375 582	42 501	4 508 320	421 678
ITALIEN	93 848	14 811	853 209	118 733
VEREINIGTES KOENIGREICH	1 142 255	22 226	4 023 786	163 698
IRLAND	8 282	1 671	21 677	7 501
DAENEMARK	987 757	60 534	4 694 682	435 345
GRIECHENLAND	4 555	450	20 244	1 914
PORTUGAL	2 674	1 363	30 578	5 671
SPANIEN	41 737	7 463	436 803	91 366
SCHWEDEN	442 153	10 724	6 225 608	178 732
FINNLAND	358 798	19 506	3 707 085	247 922
ÖSTERREICH	78 681	16 434	749 710	149 249
BELGIEN	67 301	12 883	498 849	92 315
LUXEMBURG	14 633	1 663	103 301	11 378
ISLAND	7	7	10 182	1 950
NORWEGEN	115 980	7 786	3 778 312	57 866
LIECHTENSTEIN	39	19	100	62
SCHWEIZ	9 615	8 101	106 177	67 331
FAEROEER	—	—	8 663	160
ANDORRA	—	—	—	—
GIBRALTAR	—	—	—	—
VATIKANSTADT	—	—	—	—
MALTA	—	—	—	—
SAN MARINO	—	—	7	135
TUERKEI	11 774	2 215	146 250	13 784
ESTLAND	166 635	604	2 939 630	10 240
LETTLAND	38 119	849	253 365	8 299
LITAUEN	73 168	2 448	1 221 406	49 703
POLEN	1 542 630	41 025	6 571 019	308 465
TSCHECHISCHE REPUBLIK	60 643	10 650	445 562	99 121
SLOWAKEI	2 195	526	19 222	4 689
UNGARN	15 070	1 497	135 625	14 148
ZYPERN	7	29	830	260
RUMAENIEN	591	767	15 602	7 851
BULGARIEN	1 407	145	16 320	1 242
ALBANIEN	—	—	—	—
UKRAINE	17 378	1 282	159 449	25 051
BELARUS	144 510	7 990	507 947	30 316
MOLDAU, REPUBLIK	201	17	1 118	309
RUSSLAND	1 636 809	36 727	13 129 932	306 065
SLOWENIEN	90	50	3 419	788
KROATIEN	751	747	14 289	6 332
BOSNIEN-HERZEGOWINA	76	26	1 142	104
KOSOVO	—	—	—	—
EHEM. JUG. REP. MAZEDONIEN	2	9	2	9
MONTENEGRO	—	—	—	—
SERBIEN	374	88	8 547	781
<b>SUMME EUROPA</b>	<b>7 638 695</b>	<b>356 778</b>	<b>56 926 209</b>	<b>3 123 248</b>
<b>A F R I K A</b>				
CEUTA	—	—	—	—
MELILLA	—	—	—	—
MAROKKO	154	41	2 018	238
ALGERIEN	—	—	1 019 457	50 734
TUNESIEN	0	1	342	122
LIBYEN	—	—	—	—
AEGYPTEN	14	2	2 083	98
SUDAN	—	—	—	—
MAURETANIEN	—	—	—	—
MALI	—	—	—	—
BURKINA FASO	—	—	—	—
NIGER	—	—	—	—
TSCHAD	—	—	—	—
KAP VERDE	—	—	—	—
SENEGAL	—	—	—	—
GAMBIA	—	—	—	—
GUINEA-BISSAU	—	—	—	—
GUINEA	—	—	—	—
SIERRA LEONE	—	—	—	—
LIBERIA	—	—	—	—
ELFENBEINKUESTE	9	1	836	117
GHANA	17	3	354	47
TOGO	161	4	808	50
BENIN	—	—	—	—
NIGERIA	1 639	36	28 924	577
KAMERUN	—	—	18	3
ZENTRALAFRIKANISCHE REPUBLIK	—	—	—	—
AEQUATORIALGUINEA	—	—	—	—
SAO TOME UND PRINCIPE	—	—	—	—
GABUN	—	—	—	—
REPUBLIK KONGO	—	—	—	—
DEMOKRATISCHE REPUBLIK KONGO	—	—	705	173
RUANDA	—	—	—	—
BURUNDI	—	—	—	—
ST. HELENA UND ZUEGH. GEBIETE	—	—	—	—
ANGOLA	—	—	—	—
AETHIOPIEN	—	—	—	—
ERITREA	—	—	—	—
DSCHIBUTI	—	—	—	—
SOMALIA	—	—	—	—
KENIA	438	60	3 071	335
UGANDA	—	—	972	130
TANSANIA	—	—	1	3
SEYHELLEN UND ZUEGH. GEBIETE	50	24	1 097	380
BRIT. GEB. IM INDISCHEN OZEAN	—	—	—	—
MOSAMBIK	—	—	—	—
MADAGASKAR	—	—	9	12
MAURITIUS	212	16	220	23
KOMOREN	—	—	—	—

Noch: 8. Einfuhr Mecklenburg-Vorpommerns nach Erdteilen,  
Ursprungsländern und Ländergruppen

ERDTEIL URSPRUNGSLAND LAENDERGRUPPE	OKTOBER 2008		JANUAR BIS OKTOBER 2008	
	DT=100KG	1000EUR	DT=100KG	1000EUR
<b>A F R I K A</b>				
MAYOTTE	—	—	—	—
SAMBIA	—	—	192	8
SIMBABWE	—	—	—	—
MALAWI	—	—	—	—
SUEDAFRIKA	91	20	9 329	810
NAMIBIA	1	3	3	6
BOTSUANA	—	—	—	—
SWASILAND	81	7	81	9
LESOTHO	—	—	—	—
<b>SUMME AFRIKA</b>	<b>2 867</b>	<b>216</b>	<b>1 070 519</b>	<b>53 875</b>
<b>A M E R I K A</b>				
VEREINIGTE STAATEN	5 636	4 045	155 960	39 618
KANADA	373	270	50 340	7 105
GROENLAND	—	—	473	186
ST. PIERRE UND MIQUELON	—	—	—	—
MEXIKO	190	31	755	211
BERMUDA	—	—	—	—
GUATEMALA	—	—	54 612	2 808
BELIZE	—	—	68	833
HONDURAS	—	—	1 758	372
EL SALVADOR	—	—	—	—
NICARAGUA	—	—	—	—
COSTA RICA	3 104	134	26 690	1 025
PANAMA	—	—	1	3
ANGUILLA	—	—	—	—
KUBA	0	0	325	20
ST. CHRISTOPH U. ST. KITTS-NEVIS	—	—	—	—
HAITI	—	—	—	—
BAHAMAS	—	—	36	1
TURKS- UND CAICOSINSELN	—	—	—	—
DOMINIKANISCHE REPUBLIK	—	—	—	—
AMERIKAN. JUNGFERINSELN	—	—	—	—
ANTIGUA UND BARBUDA	—	—	—	—
DOMINICA	—	—	—	—
KAIMANINSELN	—	—	—	—
JAMAICA	—	—	—	—
ST. LUCIA	—	—	—	—
ST. VINCENT	—	—	—	—
BRITISCHE JUNGFERINSELN	—	—	—	—
BARBADOS	—	—	—	—
MONSERRAT	—	—	—	—
TRINIDAD UND TOBAGO	45 017	1 923	163 036	6 007
GRENADA	—	—	—	—
ARUBA	—	—	—	—
NIEDERLAENDISCHE ANTILLEN	—	—	—	—
KOLUMBIEN	—	—	349 398	2 071
VENEZUELA	—	—	433 268	5 934
GUYANA	7	1	7	1
SURINAME	—	—	—	—
ECUADOR	247	80	3 476	1 100
PERU	10	7	840	193
BRASILLEN	34 118	3 771	338 609	42 638
CHILE	3 438	296	7 499	948
BOLIVIEN	—	—	79	23
PARAGUAY	—	—	2 388	45
URUGUAY	2	8	35	36
ARGENTINIEN	7 970	1 039	61 674	3 105
FALKLANDINSELN	—	—	—	—
<b>SUMME AMERIKA</b>	<b>100 111</b>	<b>11 606</b>	<b>1 651 325</b>	<b>114 283</b>
<b>A S I E N</b>				
LIBANON	—	—	266	20
SYRIEN	—	—	—	—
IRAK	—	—	—	—
IRAN	—	—	4 069	653
ISRAEL	2 268	799	31 455	8 757
BESETZTE PALÄSTINENSISCHE GEB.	—	—	—	—
TIMOR-LESTE	—	—	—	—
JORDANIEN	—	—	1	1
SAUDI-ARABIEN	1 750	246	20 227	2 523
KUWAIT	—	—	18	5
BAHRAIN	—	—	—	—
KATAR	—	—	0	1
VEREINIGTE ARABISCHE EMIRATE	—	—	207	68
OMAN	176	2	179	3
JEMEN	—	—	—	—
GEORGIEN	—	—	2	9
ARMENIEN	—	—	—	—
ASERBAIDSCHAN	—	—	—	—
KASACHSTAN	—	—	—	—
TURKMENISTAN	—	—	—	—
USBEKISTAN	42 508	2 311	42 508	2 311
AFGHANISTAN	—	—	—	—
TADSCHIKISTAN	—	—	—	—
PAKISTAN	523	78	4 071	1 214
KIRGISTAN	—	—	—	—
INDIEN	1 970	438	36 042	12 412
BANGLADESH	364	305	5 043	4 019
MALEDIVEN	—	—	—	—
SRI LANKA	—	—	441	154
NEPAL	—	—	1	2
BHUTAN	—	—	—	—
MYANMAR	—	—	624	382
THAILAND	2 307	754	15 381	5 202
LAOS	—	—	0	1
VIETNAM	5 295	950	39 461	7 578



Noch: 8. Einfuhr Mecklenburg-Vorpommerns nach Erdteilen,  
 Ursprungsländern und Ländergruppen

ERDTEIL URSPRUNGSLAND LAENDERGRUPPE	OKTOBER 2008		JANUAR BIS OKTOBER 2008	
	DT=100KG	1000EUR	DT=100KG	1000EUR
<b>A S I E N</b>				
KAMBODSCHA	—	—	0	1
INDONESIEN	2 131	437	16 066	3 029
MALAYSIA	206	419	3 488	6 363
BRUNEI	—	—	—	—
SINGAPUR	1 140	1 685	1 911	2 164
PHILIPPINEN	512	41	1 774	414
MONGOLEI	—	—	5	2
CHINA	42 233	14 475	604 626	160 016
NORDKOREA	—	—	—	—
SUEDKOREA	7 739	6 837	58 491	52 066
JAPAN	2 585	2 625	39 722	41 878
TAIWAN	1 191	728	10 962	10 913
HONGKONG	222	284	2 603	1 629
MACAU	—	—	1	6
<b>SUMME ASIEN</b>	<b>115 119</b>	<b>33 412</b>	<b>939 645</b>	<b>323 796</b>
<b>A U S T R A L I E N - O Z E A N I E N</b>				
AUSTRALIEN	2	7	3 240	670
PAPUA-NEUGUINEA	234	66	283	83
NAURU	—	—	—	—
NEUSEELAND	3 825	1 725	39 490	23 304
SALOMONEN	—	—	—	—
TUVALU	—	—	—	—
NEUKALEDONIEN U.ZUEGH. GEBIETE	—	—	—	—
WALLIS UND FUTUNA	—	—	—	—
KIRIBATI	—	—	—	—
PITCAIRNINSELN	—	—	—	—
FIDSCHI	—	—	—	—
VANUATU	—	—	—	—
TONGA	—	—	—	—
WESTSAMOA	—	—	—	—
NÖRDLICHE MARIANEN	—	—	—	—
FRANZOESISCH-POLYNESIEN	—	—	—	—
FOEDER.STAATEN VON MIKRONESIEN	—	—	—	—
MARSHALL-INSELN	—	—	—	—
PALAU	—	—	—	—
AMERIKANISCH-SAMOA	—	—	—	—
GUAM	—	—	—	—
AMERIK. ÜBERSEEINSELN, KLEIN.	—	—	—	—
KOKOSINSELN (KEELINGINSELN)	—	—	—	—
WEIHNACHTSINSEL	—	—	—	—
HEARD- UND DIE MCDONALDINSELN	—	—	—	—
NORFOLKINSELN	—	—	—	—
COOKINSELN	—	—	—	—
NIUE	—	—	—	—
TOKELAU	—	—	—	—
ANTARKTIS	—	—	—	—
BOUVETINSEL	—	—	—	—
SÜDGEORG.U.SÜDL.SANDWICHINSELN	—	—	—	—
FRANZÖSISCHE SÜDGEBIETE	—	—	—	—
<b>SUMME AUSTRALIEN-OZEANIEN</b>	<b>4 061</b>	<b>1 798</b>	<b>43 013</b>	<b>24 057</b>
<b>V E R S C H I E D E N E S</b>				
SCHIFFS- U. LUFTFAHRZEUGBEDARF	—	—	—	—
NICHT ERMITT. LDR. U. GEBIETE	—	—	—	—
NICHT NACHGEWIESENE GEBIETE	—	—	—	—
<b>SUMME VERSCHIEDENES</b>	<b>—</b>	<b>—</b>	<b>—</b>	<b>—</b>
<b>S U M M E I N S G E S A M T</b>	<b>7 860 853</b>	<b>403 809</b>	<b>60 630 711</b>	<b>3 639 258</b>
<b>I N D U S T R I A L . W E S T L . L A E N D E R</b>				
DAVON				
EU-LAENDER	5 701 181	291 763	39 054 091	2 612 992
EFTA-LAENDER	125 640	15 914	3 894 772	127 209
USA UND KANADA	6 009	4 315	206 300	46 722
UEBRIGE LAENDER	19 480	7 462	270 682	87 966
<b>SUMME INDUSTRIAL. WESTL. LAENDER</b>	<b>5 852 309</b>	<b>319 453</b>	<b>43 425 844</b>	<b>2 874 890</b>
<b>V O R M A L S S T A A T S H A N D E L S L A E N D E R</b>				
IN				
ANDERE EUROPÄISCHE LAENDER	1 798 897	46 017	13 798 446	361 741
<b>SUMME VORMALS STAATSHANDELSLAENDER</b>	<b>1 798 897</b>	<b>46 017</b>	<b>13 798 446</b>	<b>361 741</b>
<b>E N T W I C K L U N G S L A E N D E R</b>				
DAVON IN				
AFRIKA	2 776	196	1 061 190	53 065
AMERIKA	94 102	7 291	1 445 025	67 560
ASIEN	65 007	15 363	255 831	114 322
OZEANIEN	234	66	283	83
<b>SUMME ENTWICKLUNGSLAENDER</b>	<b>162 119</b>	<b>22 915</b>	<b>2 762 330</b>	<b>235 031</b>
<b>S T A A T S H A N D E L S L A E N D E R</b>				
IN				
ASIEN	47 528	15 425	644 092	167 596
<b>SUMME STAATSHANDELSLAENDER</b>	<b>47 528</b>	<b>15 425</b>	<b>644 092</b>	<b>167 596</b>

## Länderverzeichnis für die Außenhandelsstatistik der Bundesrepublik Deutschland

001	Frankreich	Frankr	322	Demokratische Republik Kongo	DR Kon	625	Besetzte palästinensische Gebiete	Bpal G
003	Niederlande	Niedl	324	Ruanda	Ruanda	626	Timor-Leste	TimLes
004	Deutschland	Deut	328	Burundi	Burund	628	Jordanien	Jordan
005	Italien	Ital	329	St. Helena u. zugehör. Geb.	St Hel	632	Saudi-Arabien	Saudia
006	Vereinigtes Königreich	G Brit	330	Angola	Angola	636	Kuwait	Kuwait
007	Irland	Irland	334	Äthiopien	Aethio	640	Bahrain	Bahrai
008	Dänemark	Daenm	336	Eritrea	Eritre	644	Katar	Katar
009	Griechenland	Griech	338	Dschibuti	Dsbuti	647	Vereinigte Arabische Emirate	A Emir
010	Portugal	Portug	342	Somalia	Somali	649	Oman	Oman
011	Spanien	Span	346	Kenia	Kenia	653	Jemen	Jemen
017	Belgien	Belgi	350	Uganda	Uganda			
018	Luxemburg	Luxemb	352	Tansania	Tansan			
021	Ceuta	Ceuta	355	Seschellen u. zugehör. Geb.	Sesch			
023	Melilla	Melill	357	Brit. Gebiet im Ind. Ozean	Ind Oz	660	Afghanistan	Afghan
024	Island	Island	366	Mosambik	Mosamb	662	Pakistan	Pakist
028	Norwegen	Norweg	370	Madagaskar	Madag	664	Indien	Indien
030	Schweden	Schwed	373	Mauritius	Maurit	666	Bangladesch	Bangla
032	Finnland	Finnl	375	Komoren	Komor	667	Malediven	Maldiv
037	Liechtenstein	Liecht	377	Mayotte	Mayott	669	Sri Lanka	SriLan
038	Österreich	Oester	378	Sambia	Sambia	672	Nepal	Nepal
039	Schweiz	Schwz	382	Simbabwe	Simbab	675	Bhutan	Bhutan
041	Färöer	Faroer	386	Malawi	Malawi	676	Myanmar	Myan
043	Andorra	Andorr	388	Südafrika	S Afr	680	Thailand	Thail
044	Gibraltar	Gibral	389	Namibia	Namib	684	Laos	Laos
045	Vatikanstadt	Vatik	391	Botsuana	Botsu	690	Vietnam	Vietn
046	Malta	Malta	393	Swasiland	Swasi	696	Kambodscha (Kamputschea)	Kambod
047	San Marino	Marino	395	Lesotho	Lesoth	700	Indonesien	Indone
052	Türkei	Tuerk				701	Malaysia	Malays
053	Estland	Estd				703	Brunei	Brunei
054	Lettland	Lettld				706	Singapur	Singap
055	Litauen	Litau	400	Vereinigte Staaten von Amerika	USA	708	Philippinen	Philip
060	Polen	Polen	404	Kanada	Kanada	716	Mongolei	Mongol
061	Tschechische Republik	Tsche	406	Grönland	Groenl	720	China	China
063	Slowakei	Slowak	408	St. Pierre und Miquelon	Pierre	724	Nordkorea	Nkorea
064	Ungarn	Ungarn	412	Mexiko	Mexiko	728	Südkorea	Skorea
066	Rumänien	Rumaen	413	Bermuda	Bermud	732	Japan	Japan
068	Bulgarien	Bulgar	416	Guatemala	Guatem	736	Taiwan	Taiwan
070	Albanien	Alban	421	Belize	Belize	740	Hongkong	Hongk
072	Ukraine	Ukrain	424	Honduras	Hondur	743	Macau	Macau
073	Belarus	Belars	428	El Salvador	El Sal			
074	Moldau, Republik	Moldau	432	Nicaragua	Nicara			
075	Russland	Russld	436	Costa Rica	Costa			
076	Georgien	Georg	442	Panama	Panama	800	Australien	Austral
077	Armenien	Armen	446	Anguilla	Anguil	801	Papua-Neuguinea	Papua
078	Aserbaidschan	Aserb	448	Kuba	Kuba	803	Nauru	Nauru
079	Kasachstan	Kasach	449	St. Christoph (St. Kitts)-Nevis	St Chr	804	Neuseeland	Neusee
080	Turkmenistan	Turkm	452	Haiti	Haiti	806	Salomonen	Salom
081	Usbekistan	Usbek	453	Bahamas	Bahama	807	Tuvalu	Tuvalu
082	Tadschikistan	Tadsch	454	Turks- und Caicosinseln	Turk I	809	Neukaledonien u. zugehörige Gebiete	Neukal
083	Kirgisistan	Kirgis	456	Dominikanische Republik	Dom Rp			
091	Slowenien	Slowen	457	Amerikan. Jungferninseln	Am Jgf	811	Wallis und Futuna	Wallis
092	Kroatien	Kroat	459	Antigua und Barbuda	Antigu	812	Kiribati	Kiriba
093	Bosnien-Herzegowina	B Herz	460	Dominica	Domini	813	Pitcairnseln	Pitcai
095	Kosovo	Kosovo	463	Kaimaninseln	Kaiman	815	Fidschi	Fidsch
096	Ehem. jugoslawische Republik Mazedonien	Mazed	464	Jamaika	Jamaik	816	Vanuatu	Vanua
097	Montenegro	Monten	465	St. Lucia	Lucia	817	Tonga	Tonga
098	Serbien	Serbie	467	St. Vincent	Vincen	819	Westsamoa	Wsamoa
			468	Britische Jungferninseln	Br Jgf	820	Nördliche Marianen	Marian
			469	Barbados	Barbad	822	Französisch-Polynesien	F Poly
204	Marokko	Marokk	470	Montserrat	Monts	823	Föderierte Staaten von Mikronesien	Mikron
208	Algerien	Alger	472	Trinidad und Tobago	Trinid			
212	Tunesien	Tunes	473	Grenada	Grenad	824	Marshallinseln	Marsh
216	Libyen	Libyen	474	Aruba	Aruba	825	Palau	Palau
220	Ägypten	Aegypt	478	Niederländische Antillen	NI Ant	830	Amerikanisch Samoa	Asamoa
224	Sudan	Sudan	480	Kolumbien	Kolumb	831	Guam	Guam
228	Mauretanien	Mauret	484	Venezuela	Venezu	832	Amerikanische Überseeinseln kleinerer Inseln	A Uebi
232	Mali	Mali	488	Guyana	Guyana	833	Kokosinseln Keeling	Kokosi
236	Burkina Faso	Burkin	492	Suriname	Surin	834	Weihnachtsinsel	Weihni
240	Niger	Niger				835	Heard- und die McDonaldinseln	Heard
244	Tschad	Tschad				836	Norfolkinseln	Norfol
247	Kap Verde	K Verd				837	Cookinseln	Cookin
248	Senegal	Seneg	500	Ecuador	Ecuad	838	Niue	Niue
252	Gambia	Gambia	504	Peru	Peru	839	Tokelau	Tokel
257	Guinea-Bissau	Bissau	508	Brasilien	Brasil	891	Antarktis	Antark
260	Guinea	Guinea	512	Chile	Chile	892	Bouvetinseln	Bouvet
264	Sierra Leone	Sier L	516	Bolivien	Boliv	893	Südgeorgien und die Südlichen Sandwichinseln	Sgeorg
268	Liberia	Liberi	520	Paraguay	Paragu			
272	Elfenbeinküste	Elfbk	524	Uruguay	Urugu	894	Französische Südgebiete	F Sued
276	Ghana	Ghana	528	Argentinien	Argent			
280	Togo	Togo	529	Falklandinseln	Falkl			
284	Benin	Benin						
288	Nigeria	Nigeri						
302	Kamerun	Kameru	600	Zypern	Zypern	950	Schiffs- u. Luftfahrzeugbedarf (Einfuhr auf deutsche und Ausfuhr bzw. Durchfuhr auf fremde Seeschiffe und Luftfahrzeuge)	Schiff
306	Zentralafrikanische Republik	Zentaf	604	Libanon	Liban			
310	Äquatorialguinea	AeGui	608	Syrien	Syrien			
311	São Tomé und Príncipe	S Tome	612	Irak	Irak			
314	Gabun	Gabun	616	Iran	Iran			
318	Republik Kongo	R Kongo	624	Israel	Israel			

## Ländergruppen <sup>1)</sup>

Industrialisierte <b>westliche Länder</b>	Ehemalige jugoslawische Republik Mazedonien Montenegro Serbien	<b>Amerika</b> Grönland St. Pierre u. Miquelon Mexiko Bermuda Guatemala Belize Honduras El Salvador Nicaragua Costa Rica Panama Anguilla Kuba St. Christoph (St. Kitts)-Nevis Haiti Bahamas Turks-, Caicosins. Dominik. Republik Am. Jungfernseln Antigua und Barbuda Dominica Kaimaninseln Jamaika St. Lucia St. Vincent Britische Jungfernseln Barbados Montserrat Trinidad und Tobago Grenada Aruba Niederl. Antillen Kolumbien Venezuela Guyana Suriname Ecuador Peru Brasilien Chile Bolivien Paraguay Uruguay Argentinien Falkland	Kuwait Bahrain Katar Verein. Arab. Emirate Oman Jemen Afghanistan Pakistan Indien Bangladesch Malediven Sri Lanka Nepal Bhutan Myanmar (Birma) Thailand Laos Kambodscha Indonesien Malaysia Brunei Singapur Philippinen Südkorea Taiwan Hongkong Macau
<b>EU-Länder <sup>2)</sup></b> Frankreich Niederlande Italien Vereinigtes Königreich Irland Dänemark Griechenland Portugal Spanien Belgien Luxemburg Schweden Finnland Österreich Estland Lettland Litauen Polen Tschechische Republik Slowakei Ungarn Rumänien Bulgarien Slowenien Malta Zypern	<b>Entwicklungsländer</b> <b>Afrika</b> Ceuta und Melilla Marokko Algerien Tunesien Libyen Ägypten Sudan Mauretanien Mali Burkina Faso Niger Tschad Kap Verde Senegal Gambia Guinea-Bissau Guinea Sierra Leone Liberia Elfenbeinküste Ghana Togo Benin Nigeria Kamerun Zentralafrik. Rep. Äquatorialguinea S. Tomé u. Príncipe Gabun Republik Kongo Demokratische Republik Kongo Ruanda Burundi St. Helena Angola Äthiopien Eritrea Dschibuti Somalia Kenia Uganda Tansania Seschellen Brit. Geb. Ind. Ozean Mosambik Madagaskar Mauritius Komoren Mayotte Sambia Simbabwe Malawi Namibia Botsuana Swasiland Lesotho	<b>Asien</b> Georgien Armenien Aserbaidshan Kasachstan Turkmenistan Usbekistan Tadschikistan Kirgisistan Libanon Syrien Irak Iran Israel Westjordanland/Gazastreifen Jordanien Saudi-Arabien	<b>Ozeanien</b> Papua-Neuguinea Austr.-Ozeanien Nauru Salomonen Tuvalu Neukaledonien Am.-Ozeanien Wallis u. Futuna Kiribati Pitcairnseln Neuseel.-Ozeanien Fidschi Vanuatu Tonga Westsamoa Nördl. Marianen Franz.-Polynesien Föderierte Staaten von Mikronesien Marshallinseln Palau
<b>EFTA-Länder</b> Island Norwegen Liechtenstein Schweiz	<b>Andere europäische Länder (ehem. ost- u. mitteleuropäische Länder)</b> Albanien Ukraine Belarus Moldau, Republik Russland		
<b>Vereinigte Staaten und Kanada</b> Vereinigte Staaten Kanada			
<b>Übrige Länder</b> Südafrika Japan Australien Neuseeland Färöer Andorra Gibraltar Vatikanstadt San Marino Türkei Kroatien Bosnien-Herzegowina Kosovo			<b>Staatshandelsländer in Asien</b> Vietnam Mongolei China Nordkorea  <b>Verschiedenes</b> Polargebiete Schiffsbedarf usw. Nicht ermitt. Länder u. Gebiete

1) Der vollständige Umfang der einzelnen Länderpositionen ist im vorstehenden Länderverzeichnis für die Außenhandelsstatistik dargestellt.

2) Europäische Union.