

## Aus- und Einfuhr in Mecklenburg-Vorpommern

Mai 2008

(vorläufige Ergebnisse)

Bestell-Nr.: G313 2008 05

Herausgabe: 23. Juli 2008

Printausgabe: EUR 4,00

---

Herausgeber: Statistisches Amt Mecklenburg-Vorpommern, Lübecker Straße 287, 19059 Schwerin,  
Telefon: 0385 4801-0, Telefax: 0385 4801-4123, Internet: <http://www.statistik-mv.de>, E-Mail: [statistik.post@statistik-mv.de](mailto:statistik.post@statistik-mv.de)

Zuständiger Dezernent: Dr. Detlef Thofern, Telefon: 0385 4801-4776

© Statistisches Amt Mecklenburg-Vorpommern, Schwerin, 2008  
Vervielfältigung und Verbreitung, auch auszugsweise, mit Quellenangabe gestattet.

---

### Zeichenerklärungen und Abkürzungen

- nichts vorhanden
- 0 weniger als die Hälfte von 1 in der letzten besetzten Stelle, jedoch mehr als nichts
- . Zahlenwert unbekannt oder geheim zu halten
- ... Zahl lag bei Redaktionsschluss noch nicht vor
- x Aussage nicht sinnvoll oder Fragestellung nicht zutreffend
- / keine Angabe, da Zahlenwert nicht ausreichend genau oder nicht repräsentativ
- ( ) Zahl hat eingeschränkte Aussagefähigkeit
- p vorläufige Zahl
- s geschätzte Zahl
- r berichtigte Zahl
  
- a. n. g. anderweitig nicht genannt

Abweichungen in den Summen erklären sich aus dem Auf- und Abrunden der Einzelwerte.

## Inhalt

	Seite
<b>I. Vorbemerkungen</b>	3 - 4
<b>II. Grafiken</b>	
1. Ausfuhr Mecklenburg-Vorpommerns	5
2. Einfuhr Mecklenburg-Vorpommerns	5
<b>III. Tabellen</b>	
Ausfuhr (Spezialhandel)	
1. Entwicklung der Ausfuhr Mecklenburg-Vorpommerns nach Warengruppen	6 - 7
2. Entwicklung der Ausfuhr Mecklenburg-Vorpommerns nach ausgewählten Ländergruppen	8 - 9
3. Ausfuhr Mecklenburg-Vorpommerns nach Warengruppen und Warenuntergruppen	10 - 12
4. Ausfuhr Mecklenburg-Vorpommerns nach Erdteilen, Bestimmungsländern und Ländergruppen	13 - 15
Einfuhr (Generalhandel)	
5. Entwicklung der Einfuhr Mecklenburg-Vorpommerns nach Warengruppen	16 - 17
6. Entwicklung der Einfuhr Mecklenburg-Vorpommerns nach ausgewählten Ländergruppen	18 - 19
7. Einfuhr Mecklenburg-Vorpommerns nach Warengruppen und Warenuntergruppen	20 - 22
8. Einfuhr Mecklenburg-Vorpommerns nach Erdteilen, Ursprungsländern und Ländergruppen	23 - 25
<b>IV. Anhang</b>	
Länderverzeichnis für die Außenhandelsstatistik der Bundesrepublik Deutschland	26 - 27

# I. Vorbemerkungen

## Rechtsgrundlagen

Die Rechtsgrundlagen der Außenhandelsstatistik sind:

- Außenhandelsstatistikgesetz (AHStatGes) vom 1. Mai 1957 in der im Bundesgesetzblatt Teil III, Gliederungsnummer 7402-1, veröffentlichten bereinigten Fassung, zuletzt geändert durch Artikel 120 der Verordnung vom 25. November 2003 (BGBl. I S. 2304)
- Außenhandelsstatistik-Durchführungsverordnung (AHStatDV) in der Fassung der Bekanntmachung vom 29. Juli 1994 (BGBl. I S. 1993), zuletzt geändert durch Artikel 291 der Verordnung vom 25. November 2003 (BGBl. I S. 2304)
- Bundesstatistikgesetz (BStatG) vom 22. Januar 1987 (BGBl. I S. 462, 565), zuletzt geändert durch Artikel 2 des Gesetzes vom 9. Juni 2005 (BGBl. I S. 1534)
- Verordnung (EG) Nr. 1172/95 des Rates vom 22. Mai 1995 über die Statistiken des Warenverkehrs der Gemeinschaft und ihrer Mitgliedstaaten mit Drittländern (ABl. EG Nr. L 118 S. 10), zuletzt geändert durch Anhang II Nr. 17 der Verordnung (EG) Nr. 1882/2003 des Europäischen Parlaments und des Rates vom 29. September 2003 (ABl. EU Nr. L 284 S. 1)
- Verordnung (EG) Nr. 1917/2000 der Kommission vom 7. September 2000 zur Durchführung der Verordnung (EG) Nr. 1172/95 des Rates im Hinblick auf die Außenhandelsstatistik (ABl. EG Nr. L 229 S. 14), geändert durch Verordnung (EG) Nr. 1669/2001 der Kommission vom 20. August 2001 (ABl. EG Nr. L 224 S. 3)
- Verordnung (EWG) Nr. 2658/87 des Rates vom 23. Juli 1987 über die zolltarifliche und statistische Nomenklatur sowie den gemeinsamen Zolltarif (ABl. EG 1987 Nr. L 256 S. 1)
- Verordnung (EG) Nr. 638/2004 des Europäischen Parlaments und des Rates vom 31. März 2004 über die Gemeinschaftsstatistiken des Warenverkehrs zwischen Mitgliedstaaten und zur Aufhebung der Verordnung (EWG) Nr. 3330/1991 des Rates (ABl. EU Nr. L 102 S. 1)
- Verordnung (EG) Nr. 1982/2004 der Kommission vom 18. November 2004 zur Durchführung der Verordnung (EG) Nr. 638/2004 des Europäischen Parlaments und des Rates über die Gemeinschaftsstatistiken des Warenverkehrs zwischen Mitgliedstaaten und zur Aufhebung der Verordnungen (EG) Nr. 1901/2000 und (EWG) Nr. 3590/92 der Kommission (ABl. EU Nr. L 343 S. 3)

## Methodische Abgrenzung

Die nachfolgenden Vorbemerkungen gelten für alle in dieser Veröffentlichung nachgewiesenen Ergebnisse ab Berichtsmonat Januar 1995 sowie für die vorhergehende Zeiträume betreffenden Ergebnisse nach dem Gebietsstand 3.10.1990. Diese Veröffentlichung enthält auch Ergebnisse des Jahres 1993. Hierbei ist zu beachten, dass Ergebnisse, die teilweise oder ausschließlich den Intrahandel betreffen, nur unter Vorbehalt wegen der unterschiedlichen Befreiungsgrenzen verglichen werden können.

### Gegenstand

Die Außenhandelsstatistik stellt den grenzüberschreitenden Warenverkehr Mecklenburg-Vorpommerns über die Grenzen der Bundesrepublik Deutschland mit dem Ausland dar.

Ausland im Sinne der Außenhandelsstatistik ist das Gebiet außerhalb der Bundesrepublik Deutschland nach dem Gebietsstand ab dem 3. Oktober 1990.

Ab 1993 gliedert sich die Außenhandelsstatistik wegen der unterschiedlichen Erhebungsformen in die Intrahandelsstatistik (Handel mit den EU-Ländern) und die Extrahandelsstatistik (Handel mit den übrigen Staaten).

### Anmeldung

Die Außenhandelsstatistik teilt sich erhebungstechnisch in Extrahandel (Handel mit Drittländern) und Intrahandel (Handel mit EU-Mitgliedstaaten). Die Erfassung der Daten über die grenzüberschreitenden Warenverkehre erfolgt im Grundsatz entweder klassisch über die Zollverwaltung (Extrahandel) oder auf dem Weg einer direkten Firmenanmeldung (Intrahandel).

### Darstellungsform

In den Übersichten des Berichtes wird die Ausfuhr im Spezialhandel und die Einfuhr im Generalhandel dargestellt.

Der Spezialhandel enthält im Wesentlichen die Waren, die aus der Erzeugung, der Bearbeitung oder Verarbeitung des Erhebungsgebietes stammen und ausgeführt worden sind.

Der Generalhandel enthält alle in das Erhebungsgebiet eingehenden Waren mit Ausnahme der Waren der Durchfuhr und des Zwischenauslandshandelsverkehrs.

Der Generalhandel unterscheidet sich vom Spezialhandel durch die verschiedene Nachweisung der auf Lager eingeführten ausländischen Waren, und zwar werden nachgewiesen

- im Generalhandel alle Einfuhren auf Lager im Zeitpunkt der Einlagerung, alle Wiederausfuhren ausländischer Waren aus Lager im Zeitpunkt ihrer Ausfuhr,

- im Spezialhandel dagegen nur diejenigen Einfuhren auf Lager, die nicht zur Wiederausfuhr gelangen, im Zeitpunkt ihrer Einfuhr aus Lager.

Die Einfuhr Mecklenburg-Vorpommerns im Generalhandel enthält also nicht nur die Waren, die zum Gebrauch, zum Verbrauch, zur Bearbeitung oder Verarbeitung in Mecklenburg-Vorpommern bestimmt sind, sondern auch Waren, die über Mecklenburg-Vorpommern als erstes bekanntes Zielland in andere Länder des Bundesgebietes oder wieder ins Ausland weitergeleitet werden.

Für die einzelnen Länder der Bundesrepublik Deutschland können somit - im Gegensatz zu deren Ausfuhr, bei der der Spezialhandel erfasst wird - die Einfuhren nur im Generalhandel ermittelt werden.

Wegen der unterschiedlichen Abgrenzung von Generalhandel und Spezialhandel ist eine Saldierung der Einfuhr- und Ausfuhrergebnisse Mecklenburg-Vorpommerns nicht vertretbar.

### **Befreiungen und Vereinfachungen**

Ausgenommen von der Anmeldung zur Außenhandelsstatistik sind u. a. Warenbewegungen von geringer wirtschaftlicher Bedeutung (z. B. Übersiedlungsgut), vorübergehende Warenein- und -ausfuhren (z. B. Messe- und Ausstellungsgut). Die Befreiungstatbestände sind in den jeweiligen Befreiungslisten erschöpfend aufgeführt.

Im Rahmen der Erhebung über die Zollstellen (Extrahandel) müssen Warensendungen bis zu einem Wert von 1 000 EUR nicht gemeldet werden, soweit das Gesamtgewicht der Sendung nicht 1 000 kg übersteigt. Bei direkter Firmenbefragung (Intrahandel) sind Unternehmen, deren innergemeinschaftliche Warenverkehre je Verkehrsrichtung (Eingang bzw. Versendung) im Vorjahr bzw. im laufenden Jahr den Wert von derzeit 300 000 EUR nicht übersteigen, von der Meldung befreit.

### **Berichtsmonat**

Die Ausfuhren und Einfuhren werden im Allgemeinen im Monat des Grenzüberganges nachgewiesen. Durch unvermeidbare Aufenthalte bei der Anmeldung, aber auch bei Rückfragen, können in geringem Umfang Ausfuhren und Einfuhren in einer späteren Berichtszeit nachgewiesen sein.

### **Warensystematik**

Benennung und Gruppierung der Waren in den Übersichten erfolgen nach der Gliederung „Warengruppen und -untergruppen der Ernährungswirtschaft und der Gewerblichen Wirtschaft“.

### **Mengen**

Die Mengenangaben (Dezitonne = dt = 100 kg) beziehen sich auf das Eigen- bzw. Reingewicht der Waren.

### **Werte**

Die Werte sind in 1 000 EUR nachgewiesen. Sie beziehen sich grundsätzlich auf den Grenzübergangswert, d. h. auf den Wert frei Grenze des Erhebungsgebietes. Bei der Ausfuhr oder Einfuhr nach Veredelung ist stets der volle Warenwert einschließlich der Veredelungskosten und der Vertriebskosten eingesetzt.

### **Absatz- und Bezugsgebiete**

Das „Länderverzeichnis für die Außenhandelsstatistik“ unterscheidet von Januar 2008 an 234 Länder bzw. Gebiete (s. Anhang).

In der Ausfuhr wird als Bestimmungsland das Land nachgewiesen, in dem die Waren gebraucht oder verbraucht, bearbeitet oder verarbeitet werden sollen.

Ist das Bestimmungsland nicht bekannt, so gilt das letzte bekannte Land, in das die Waren verbracht werden sollen, als Bestimmungsland.

In der Einfuhr wird als Ursprungsland das Land nachgewiesen, in dem die Waren vollständig gewonnen oder hergestellt worden sind oder ihre letzte wesentliche und wirtschaftlich gerechtfertigte Be- oder Verarbeitung erfahren haben. Ist das Ursprungsland nicht bekannt, so tritt an diese Stelle das Versendungsland.

### **Auf- und Abrundungen**

Geringe Abweichungen in den Summen sind durch Auf- bzw. Abrundungen der Teilzahlen bedingt.

### **Hinweis**

Die Angaben 2007 und 2008 stellen **vorläufige** Ergebnisse dar.

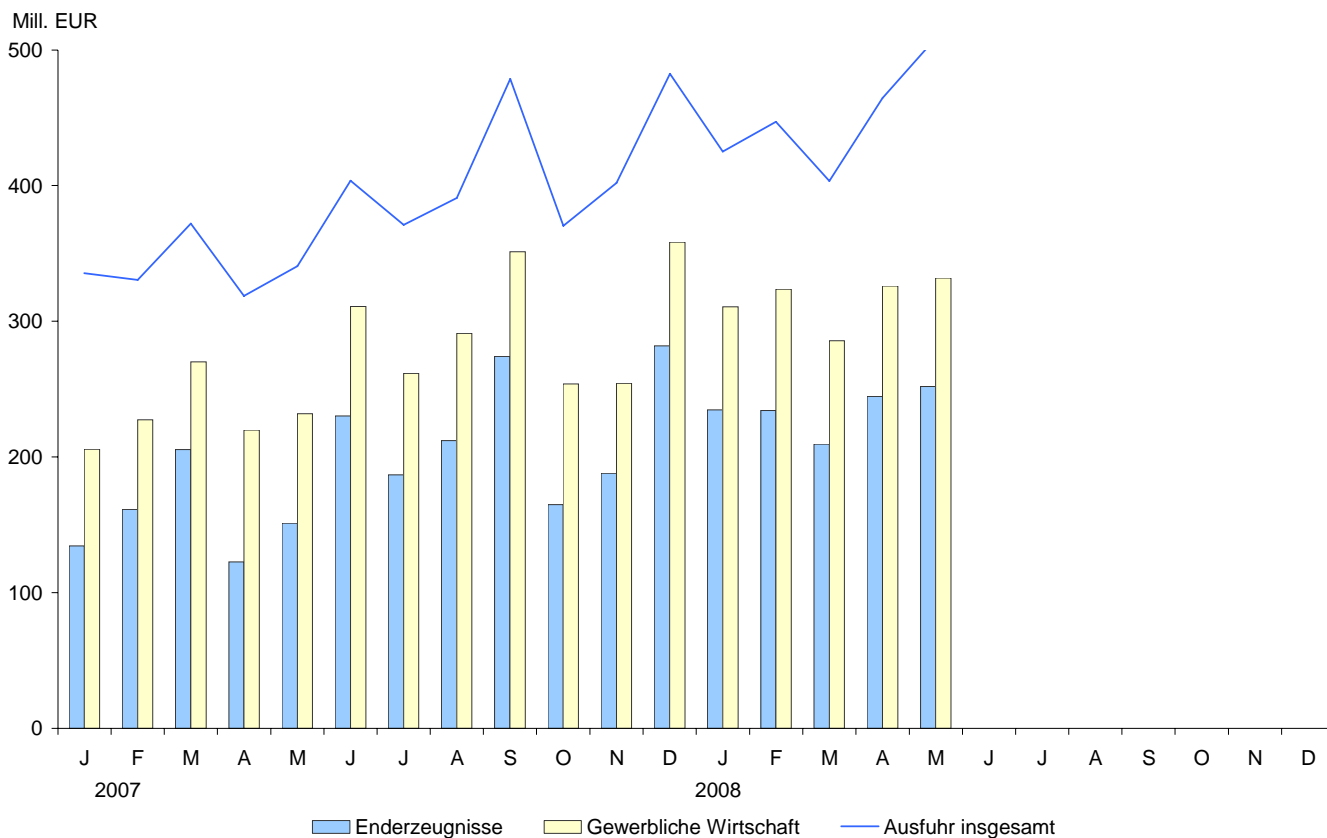
Für Ergebnisse früherer Berichtszeiten gilt jeweils die Vorbemerkung des entsprechenden Berichts.

### **Änderungen**

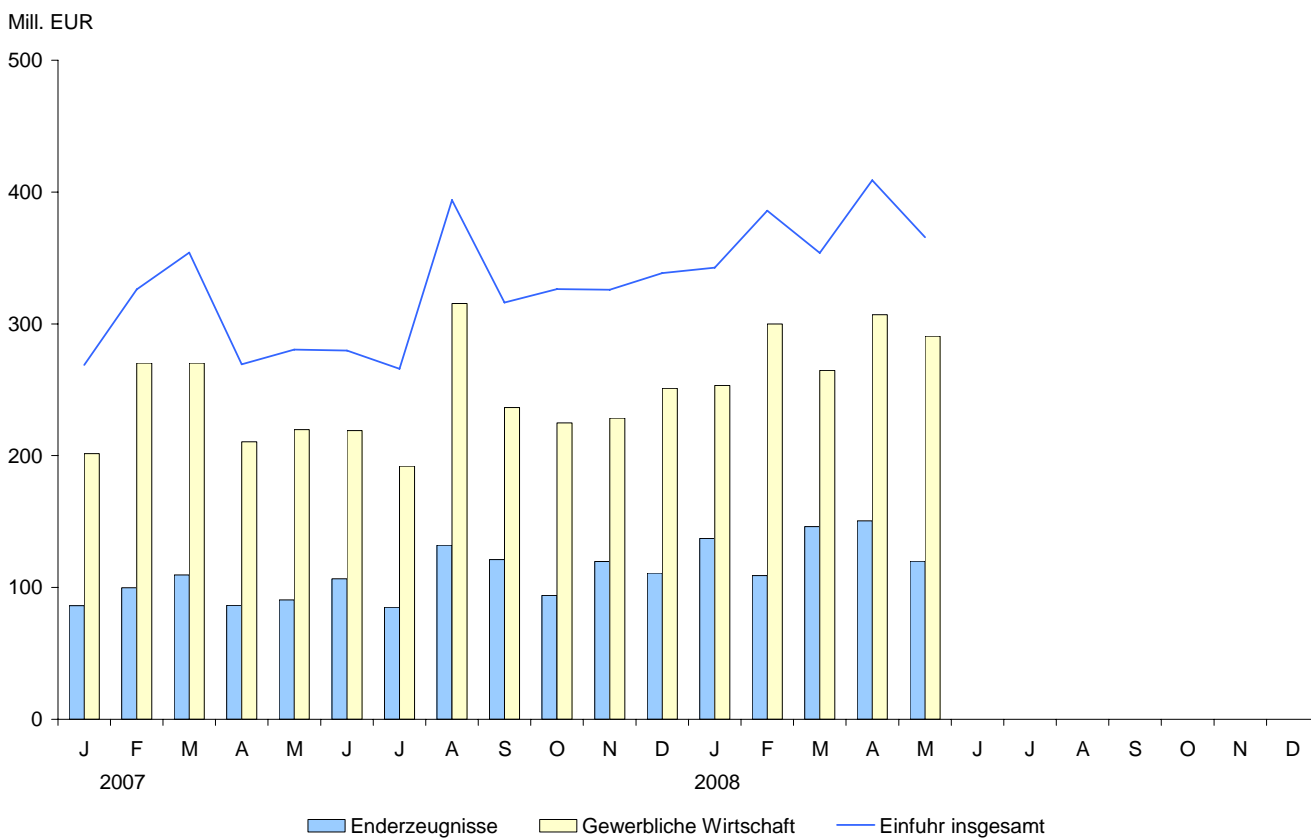
Änderungen bekannt gegebener Zahlen, insbesondere Abweichungen der Jahresteilerggebnisse von den Summen der Zahlen der einzelnen Monate, beruhen auf nachträglichen Berichtigungen.

## II. Grafiken

### 1. Ausfuhr Mecklenburg-Vorpommerns



### 2. Einfuhr Mecklenburg-Vorpommerns



### III. Tabellen

#### 1. Entwicklung der Ausfuhr Mecklenburg- 1 000

Lfd. Nr.	Jahr Quartal Monat	Ausfuhr insgesamt	Ernährungswirtschaft				
			insgesamt	lebende Tiere	davon		
					tierischen Ursprungs	pflanzlichen Ursprungs	Genussmittel
1	1996	1 086 464	511 943	3 578	129 193	329 228	49 945
2	1997	1 331 075	539 629	4 714	192 322	310 668	31 926
3	1998	1 313 888	553 311	8 103	189 177	342 285	13 745
4	1999	1 460 362	648 811	9 080	197 308	436 969	5 454
5	2000	2 396 608	845 640	10 263	251 230	570 213	13 934
6	2001	2 894 440	949 781	6 578	255 882	678 844	8 477
7	2002	2 266 793	822 618	6 610	193 904	616 534	5 570
8	2003	2 925 622	844 504	14 018	246 427	580 616	3 443
9	2004	2 998 332	768 547	16 820	270 155	479 273	2 300
10	2005	2 889 405	842 999	22 345	302 143	513 772	4 739
11	2006	3 898 242	1 082 526	15 176	330 879	728 557	7 914
12	2007 <sup>1)</sup>	4 596 465	1 148 033	13 849	353 786	773 415	6 983
13	2008 <sup>1)</sup>						
14	1. Quartal 2007 <sup>1)</sup>	1 038 071	287 123	3 630	65 200	216 753	1 541
15	2. Quartal 2007 <sup>1)</sup>	1 063 101	250 594	3 428	82 455	163 108	1 605
16	3. Quartal 2007 <sup>1)</sup>	1 240 632	276 590	2 716	93 046	178 453	2 376
17	4. Quartal 2007 <sup>1)</sup>	1 254 660	333 725	4 076	113 086	215 101	1 462
18	1. Quartal 2008 <sup>1)</sup>	1 275 683	289 282	3 911	99 271	184 379	1 723
19	2. Quartal 2008 <sup>1)</sup>						
20	3. Quartal 2008 <sup>1)</sup>						
21	4. Quartal 2008 <sup>1)</sup>						
22	2007 <sup>1)</sup>						
22	Januar	335 529	115 945	1 767	20 988	92 732	459
23	Februar	330 405	88 051	917	21 320	65 381	433
24	März	372 137	83 127	946	22 892	58 640	649
25	April	318 771	83 610	1 510	24 777	56 842	482
26	Mai	340 691	93 893	563	32 136	60 653	542
27	Juni	403 639	73 091	1 355	25 542	45 613	581
28	Juli	371 194	93 324	346	26 472	65 970	536
29	August	390 901	80 624	842	34 700	44 277	805
30	September	478 537	102 642	1 528	31 874	68 206	1 035
31	Oktober	370 334	100 594	674	31 444	68 086	391
32	November	401 823	129 998	1 390	44 781	83 019	808
33	Dezember	482 503	103 133	2 012	36 861	63 996	263
34	2008 <sup>1)</sup>						
34	Januar	425 174	92 722	1 275	30 130	60 776	542
35	Februar	447 130	100 971	1 096	40 054	58 872	950
36	März	403 379	95 589	1 540	29 087	64 731	231
37	April	464 442	116 461	527	25 374	89 897	663
38	Mai	508 702	151 374	632	36 222	113 694	826
39	Juni						
40	Juli						
41	August						
42	September						
43	Oktober						
44	November						
45	Dezember						
46	Januar- Mai	2 248 827	557 117	5 070	160 867	387 970	3 212
47	Verä.z.Vorz.z.in %	32,5	19,9	- 11,1	31,7	16,1	25,2

1) vorläufige Angaben

Vorpommerns nach Warengruppen

EUR

Gewerbliche Wirtschaft							Lfd. Nr.
insgesamt	davon						
	Rohstoffe	Halbwaren	Fertigwaren				
			insgesamt	Vor- erzeugnisse	End-		
574 520	26 595	134 305	413 619	40 111	373 508	1	
791 446	27 373	118 179	645 894	118 350	527 544	2	
760 576	28 394	82 518	649 664	64 082	585 582	3	
811 551	27 736	70 960	712 855	72 707	640 149	4	
1 550 967	31 537	125 621	1 393 808	150 603	1 243 206	5	
1 944 659	24 068	140 144	1 780 447	145 680	1 634 766	6	
1 444 175	22 543	101 447	1 320 185	155 737	1 164 448	7	
2 078 747	39 383	145 525	1 893 839	226 950	1 666 889	8	
2 185 437	55 168	181 651	1 948 618	269 890	1 678 729	9	
2 001 597	101 629	299 255	1 600 714	332 600	1 268 114	10	
2 757 690	58 975	439 578	2 259 137	347 072	1 912 066	11	
3 236 321	67 191	452 767	2 716 362	402 748	2 313 614	12	
						13	
703 051	11 239	87 927	603 886	102 610	501 276	14	
762 708	19 991	138 858	603 859	99 835	504 024	15	
903 687	19 855	105 247	778 584	105 251	673 333	16	
866 875	16 107	120 734	730 033	95 052	634 982	17	
919 995	20 885	119 266	779 845	101 526	678 319	18	
						19	
						20	
						21	
205 716	4 142	35 305	166 270	31 719	134 551	22	
227 381	2 558	29 906	194 916	33 616	161 300	23	
269 954	4 539	22 716	242 700	37 275	205 425	24	
219 803	4 861	57 070	157 871	35 171	122 700	25	
232 001	6 052	41 377	184 572	33 353	151 219	26	
310 904	9 078	40 411	261 416	31 311	230 105	27	
261 496	6 827	33 606	221 063	34 084	186 979	28	
290 916	7 387	34 530	248 999	36 906	212 093	29	
351 275	5 641	37 111	308 522	34 261	274 261	30	
253 976	4 296	50 287	199 393	34 430	164 964	31	
254 488	5 225	37 159	212 104	24 063	188 041	32	
358 411	6 586	33 288	318 536	36 559	281 977	33	
310 747	6 426	36 958	267 364	32 756	234 608	34	
323 660	9 536	45 610	268 514	34 213	234 301	35	
285 588	4 923	36 698	243 967	34 557	209 410	36	
325 948	6 722	36 992	282 234	37 689	244 545	37	
331 957	11 834	38 083	282 040	30 183	251 858	38	
						39	
						40	
						41	
						42	
						43	
						44	
						45	
<b>1 577 900</b>	<b>39 441</b>	<b>194 341</b>	<b>1 344 119</b>	<b>169 398</b>	<b>1 174 722</b>	46	
36,6	78,0	4,3	42,0	- 1,0	51,5	47	

## 2. Entwicklung der Ausfuhr Mecklenburg-

1 000

Lfd. Nr.	Jahr Quartal Monat	Ausfuhr insgesamt	Da				
			industriali- sierte west- liche Länder	darunter			andere europäische Länder
				EU-Länder	EFTA- Länder	USA und Kanada	
1	1996	1 086 464	592 241	473 669	36 870	15 900	264 531
2	1997	1 331 075	688 106	597 812	32 848	33 526	346 080
3	1998	1 313 888	925 969	803 035	39 905	54 927	229 855
4	1999	1 460 362	755 117	598 113	43 001	72 407	309 837
5	2000	2 396 608	1 611 419	1 366 563	64 734	105 211	275 441
6	2001	2 894 440	2 028 500	1 586 407	308 937	76 603	278 924
7	2002	2 266 793	1 350 165	1 121 367	76 012	70 206	271 369
8	2003	2 925 622	2 240 451	1 884 986	121 542	101 607	119 156
9	2004	2 998 332	2 339 166	1 950 298	134 345	144 209	128 633
10	2005	2 889 405	2 190 071	1 785 491	95 462	199 184	164 831
11	2006	3 898 242	2 906 422	2 383 628	133 231	214 764	209 810
12	2007 <sup>1)</sup>	4 596 465	3 574 097	2 930 699	242 524	213 464	212 307
13	2008 <sup>1)</sup>						
14	1. Quartal 2007 <sup>1)</sup>	1 038 071	777 395	661 723	32 514	39 787	37 375
15	2. Quartal 2007 <sup>1)</sup>	1 063 101	846 572	688 083	40 399	63 183	48 928
16	3. Quartal 2007 <sup>1)</sup>	1 240 632	1 011 303	833 984	82 219	54 193	58 164
17	4. Quartal 2007 <sup>1)</sup>	1 254 660	938 827	746 910	87 392	56 303	67 839
18	1. Quartal 2008 <sup>1)</sup>	1 275 683	1 067 604	917 556	40 527	58 196	58 731
19	2. Quartal 2008 <sup>1)</sup>						
20	3. Quartal 2008 <sup>1)</sup>						
21	4. Quartal 2008 <sup>1)</sup>						
	2007 <sup>1)</sup>						
22	Januar	335 529	235 144	191 580	9 932	16 859	12 311
23	Februar	330 405	235 981	206 868	10 212	9 922	11 454
24	März	372 137	306 270	263 275	12 370	13 006	13 610
25	April	318 771	254 625	212 208	10 829	19 255	14 421
26	Mai	340 691	264 392	204 441	17 860	23 308	18 012
27	Juni	403 639	327 555	271 434	11 710	20 620	16 495
28	Juli	371 194	308 235	226 249	57 090	13 084	16 631
29	August	390 901	312 327	267 537	11 123	19 963	22 271
30	September	478 537	390 741	340 198	14 006	21 146	19 262
31	Oktober	370 334	272 177	217 786	17 761	18 129	24 420
32	November	401 823	290 399	239 526	14 713	17 709	23 828
33	Dezember	482 503	376 251	289 598	54 918	20 465	19 591
	2008 <sup>1)</sup>						
34	Januar	425 174	357 664	299 892	10 503	25 382	17 115
35	Februar	447 130	358 095	310 861	12 883	15 363	28 221
36	März	403 379	351 845	306 803	17 141	17 451	13 395
37	April	464 442	372 024	304 456	18 456	18 262	32 159
38	Mai	508 702	407 360	350 577	21 352	16 990	14 160
39	Juni						
40	Juli						
41	August						
42	September						
43	Oktober						
44	November						
45	Dezember						
46	Januar- Mai	2 248 827	1 846 988	1 572 589	80 335	93 448	105 050
47	Verä.z.Vorzjz.in %	32,5	42,5	45,8	31,3	13,5	50,5

1) vorläufige Angaben



## Vorpommerns nach ausgewählten Ländergruppen

EUR

runter							Lfd. Nr.
Ent- wicklungs- länder	davon in				Staats- handels- länder		
	Afrika	Amerika	Asien	Ozeanien			
164 467	30 259	8 200	125 672	336	63 855	1	
246 863	20 829	18 464	207 551	19	48 780	2	
141 214	34 155	16 548	90 503	8	15 774	3	
321 792	78 354	131 355	112 078	5	72 396	4	
455 893	123 975	50 874	281 021	22	52 806	5	
512 582	160 380	72 322	244 188	35 692	73 111	6	
574 391	101 986	166 203	170 939	135 262	69 230	7	
507 389	209 002	39 036	223 756	35 596	57 149	8	
468 207	122 016	48 325	297 422	444	60 122	9	
463 853	104 965	45 143	307 358	6 387	67 403	10	
665 550	190 618	78 900	395 297	735	114 824	11	
684 051	165 762	80 669	434 637	2 982	124 818	12	
						13	
192 547	40 056	18 149	131 394	2 947	30 717	14	
131 825	49 394	26 149	56 278	3	35 702	15	
144 245	34 535	17 312	92 391	8	26 682	16	
215 434	41 777	19 060	154 574	22	31 718	17	
120 249	21 407	16 121	82 615	107	28 456	18	
						19	
						20	
						21	
80 310	12 302	13 213	54 786	9	7 748	22	
67 043	8 229	2 410	56 399	4	15 910	23	
45 194	19 525	2 526	20 209	2 934	7 059	24	
34 863	15 109	1 934	17 820	-	14 842	25	
47 398	22 427	10 182	14 789	-	10 871	26	
49 564	11 858	14 033	23 669	3	9 989	27	
40 896	12 082	3 299	25 515	-	5 402	28	
46 845	10 389	11 105	25 346	6	9 436	29	
56 504	12 064	2 908	41 530	2	11 844	30	
63 844	13 529	2 658	47 639	18	9 417	31	
75 386	12 339	3 410	59 633	4	12 076	32	
76 204	15 909	12 992	47 302	-	10 225	33	
39 506	2 130	9 770	27 604	2	10 651	34	
50 544	5 138	3 706	41 596	105	10 233	35	
30 199	14 139	2 645	13 415	-	7 572	36	
42 943	10 212	7 343	25 388	-	17 234	37	
74 042	15 809	25 920	32 310	3	12 260	38	
						39	
						40	
						41	
						42	
						43	
						44	
						45	
<b>237 234</b>	<b>47 428</b>	<b>49 384</b>	<b>140 313</b>	<b>110</b>	<b>57 950</b>	<b>46</b>	
- 13,7	- 38,9	63,2	- 14,4	x	2,7	47	

### 3. Ausfuhr Mecklenburg-Vorpommerns nach Warengruppen und Warenuntergruppen

NR. D. SYSTEM- MATIK	WARENGRUPPE  WARENUNTERGRUPPE	MAI 2008		JANUAR BIS MAI 2008	
		DT=100KG	1000EUR	DT=100KG	1000EUR
1-4	ERNAEHRUNGSWIRTSCHAFT				
1	LEBENDE TIERE				
101	PFERDE	5	16	95	140
102	RINDER	1 993	518	14 746	3 822
103	SCHWEINE	644	74	2 091	264
105	SCHAFE	206	25	761	113
107	HAUSGEFLUEGEL	-	-	8 415	728
109	LEBENDE TIERE A.N.G.	-	-	0	1
	SUMME LEBENDE TIERE	2 848	632	26 109	5 069
2	NAHRUNGSMITTEL TIER URSPR				
201	MILCH U -ERZ AUßER BUTTER KAES	24 724	3 028	200 365	19 510
202	BUTTER U AND MILCHFETTSTOFFE	8	7	815	257
203	KAESE	52 047	14 326	249 190	76 381
204	FLEISCH UND FLEISCHWAREN	75 923	14 768	264 771	43 719
206	FISCHE KREBSE -ZUBEREITUNGEN	16 057	3 459	106 774	18 740
208	TIERISCHE OELE UND FETTE	2 428	88	9 093	597
209	EIER EIWEISS EIGELB	3 268	15	605	84
211	FISCHMEHL FLEISCHMEHL UND DGL	3 347	234	12 420	815
219	NAHRUNGSM TIER URSPRUNGS A.N.G	14 673	297	40 040	765
	SUMME NAHRUNGSMITTEL TIER URSP	189 475	36 222	884 072	160 866
3	NAHRUNGSMITTEL PFL URSPR				
301	WEIZEN	2 597 800	68 258	6 539 152	179 923
302	ROGGEN	63 471	1 502	578 789	13 627
303	GERSTE	136 282	3 000	1 358 432	34 660
304	HAFER	179	17	725	45
305	MAIS	8 108	192	8 563	231
308	SORGHUM HIRSE SONST GETREIDE	11 572	238	29 664	656
309	REIS UND REISERZEUGNISSE	3	3	413	56
310	GETREIDEERZEUGN AUßER REISERZ	9 062	2 515	56 519	14 432
315	BACKWAREN U AND GETREIDEZUBER	44 445	2 506	72 841	4 009
316	MALZ	569	50	1 043	100
320	SAAT-U PFLANZGUT AUßER OELSAAT	80	6	1 308	65
325	HUELSENFRUECHTE	50	24	5 163	176
335	GRUEN- UND RAUFUTTER	37 809	2 863	234 023	19 028
340	KARTOFFELN UND -ERZEUGNISSE	2 178	18	4 598	42
345	GEMUESE SONST KUECHENGEMUESE	28	6	28	-
350	FRISCHOBST AUßER SUEDFRUECHTEN	15	9	21	13
355	SUEDFRUECHTE	6 804	595	54 516	4 723
360	SCHALEN- UND TROCKENFRUECHTE	263	46	431	80
370	GEMUESEZUBEREIT U -KONSERVEN	263	50	6 867	466
372	OBSTZUBEREIT UND -KONSERVEN	845	50	10 377	2 330
375	OBST- UND GEMUESESAEFTE	3 375	1 079	10 377	2 330
377	KAKAO UND KAKAOERZEUGNISSE	5	2	20	12
379	GEWUERZE	41 454	4 189	213 313	21 895
381	ZUCKERRUEBEN ZUCKER ZUCKERERZ	208 702	9 967	796 017	36 310
383	OELFRUECHTE	76 771	6 926	78 793	7 069
385	PFLANZLICHE OELE U FETTE	209 687	4 454	889 359	17 369
389	KELKUCHEN	39 339	1 270	294 711	8 057
393	KLEIE UND SONST FUTTERMITTEL	45 668	3 907	217 380	22 566
395	NAHRUNGSM PFLANZL URSPR A.N.G.	-	-	265	24
396	LEB PFLANZEN ZIERGAERTN ERZ	-	-	-	-
	SUMME NAHRUNGSMITTEL PFL URSPR	3 545 292	113 694	11 453 330	387 969
4	GENUSSMITTEL				
401	HOPFEN	-	-	-	-
402	KAFFEE	3	3	19	9
403	TEE UND MATE	-	-	-	-
411	ROHTABAK UND TABAKERZEUGNISSE	-	-	-	-
421	BIER	15 526	774	54 084	2 690
423	BRANNTWEIN	8	3	876	235
425	WEIN	534	47	3 155	278
	SUMME GENUSSMITTEL	16 071	826	58 134	3 213
	SUMME ERNAEHRUNGSWIRTSCHAFT	3 753 685	151 374	12 421 644	557 117
5-8	GEWERBLICHE WIRTSCHAFT				
5	ROHSTOFFE				
502	CHEMIEFASERN EINSCHL ABFAELLE	15	338	439	2 686
503	WOLLE U A TIERHAARE REISWOLLE	-	-	-	-
504	BAUMWOLLE REISBAUMWOLLE ABF	-	-	-	-
505	FLACHS HANF JUTE UND DGL	-	-	-	-
506	ABF V GESPINSTWAREN LUMPEN	1 083	84	4 656	393
507	FELLE ZU PELZWERK ROH	-	-	-	-
508	FELLE UND HAEUETE ROH A.N.G.	2 345	211	2 345	211
511	RUNDHOLZ	182 717	1 397	1 447 724	10 876
513	ROHKAUTSCHUK	-	-	1 270	133
516	STEINKOEHLE UND -BRIKETS	-	-	-	-
517	BRAUNKOEHLE UND -BRIKETS	-	-	-	-
518	ERDOEL UND ERDGAS	-	-	-	-
519	EISENERZE	-	-	-	-
520	ABBRAENDE SCHLACKEN FE MN HALT	-	-	-	-
522	KUPFERERZE	-	-	-	-
523	BLEIERZE	-	-	-	-
524	ZINKERZE	-	-	-	-
526	NICKELERZE	-	-	-	-
528	ERZE UND METALLASCHEN A.N.G.	212	52	415	58
529	BAUKIT KRYOLITH	-	-	-	-
530	SPEISE- UND INDUSTRIESALZ	18 084	32	47 070	101
532	STRINE UND ERDEN A.N.G.	46 800	1 186	264 911	5 731
534	ROHSTOFFE F CHEM ERZEUGN A.N.G	961	19	6 787	112

Noch: 3. Ausfuhr Mecklenburg-Vorpommerns nach Warengruppen und Warenuntergruppen

NR. D. SYSTE- MATIK	WARENGRUPPE WARENUNTERGRUPPE	MAI 2008		JANUAR BIS MAI 2008	
		DT=100KG	1000EUR	DT=100KG	1000EUR
5	R O H S T O F F E				
537	EDELST SCHMUCKST PERLEN ROH	-	-	-	-
590	ROHSTOFFE AUCH ABFAELLE A.N.G	430 568	8 516	1 620 438	19 141
	SUMME ROHSTOFFE	682 784	11 834	3 396 055	39 441
6	H A L B W A R E N				
602	SEIDENGARNE KUENSTL U SYNTH	-	-	2	4
603	GARNE AUS CHEMIEFASERN	-	-	38	27
604	GARNE AUS WOLLE U AND TIERHAAR	-	-	-	-
605	GARNE AUS BAUMWOLLE	-	-	-	-
606	GARNE A FLACHS HANF JUTE U DGL	-	-	-	-
607	SCHNITTHOLZ	265 475	8 631	1 539 873	51 898
608	HALBSTOFF A ZELLULOSEH FASERST	-	-	-	-
609	KAUTSCHUK BEARBEITET	3 037	424	15 816	2 041
611	ZEMENT	4 942	39	8 229	82
612	MINERALISCHE BAUSTOFFE A.N.G.	272 105	4 429	1 352 145	19 236
641	ROHEISEN	2 029	78	12 225	436
642	ABFALL SCHROTT A EISEN O STAHL	550	22	32 522	846
643	FERROLEGIERUNGEN	-	-	1	1
644	ROHF HALBZEUG A EISEN O STAHL	5 980	295	5 980	295
645	ALUMINIUM ROH AUCH LEGIERUNGEN	-	-	878	40
646	KUPFER ROH AUCH LEGIERUNGEN	2 351	796	8 637	2 969
647	NICKEL ROH AUCH LEGIERUNGEN	-	-	-	-
648	BLEI ROH AUCH LEGIERUNGEN	249	33	249	33
649	ZINN ROH AUCH LEGIERUNGEN	-	-	-	-
650	ZINK ROH AUCH LEGIERUNGEN	-	-	-	-
656	RADIOAKT ELEMENTE U ISOTOPE	-	-	-	-
659	UNEDLE METALLE A.N.G.	12	224	166	863
661	FETTSAEUREN PARAFFIN VASELIN	847	204	4 020	971
665	KOKS SCHWELKOKS A STEIN/BRAUNK	-	-	-	-
667	RUECKST D ERDOEL U TEERDESTILL	23	1	444	13
669	MINERALOELERZEUGNISSE	22 754	1 039	93 906	3 611
671	TEER U TEERDESTILL ERZEUGNISSE	-	-	-	-
673	DUENGEMITTEL	610 923	17 348	4 288 978	102 147
679	CHEMISCHE HALBWAREN A.N.G.	6 944	59	47 183	395
683	GOLD FUER GEWERBLICHE ZWECKE	-	-	-	-
690	HALBWAREN A.N.G.	0	4 460	1	8 432
	SUMME HALBWAREN	1 198 221	38 083	7 411 293	194 340
7	V O R E R Z E U G N I S S E				
701	GEWEBE A SEIDE KUEN SYNTH FAD	1	2	16	23
702	GEWEBE A ZELLWOLLE SYNTH FASER	1	-	6	10
703	GEWEBE A WOLLE U AND TIERHAAR	-	-	-	-
704	GEWEBE AUS BAUMWOLLE	-	-	37	55
705	GEWEBE AUS FLACHS HANF JUTE	-	-	0	3
706	LEDER	-	-	0	1
707	PELZFFELLE GEGEBT O ZUGERICHT	-	-	-	-
708	PAPIER UND PAPPE	1 552	169	25 009	3 001
709	FURNIERE SPERRHOLZ U DGL	301 039	17 324	1 578 881	100 074
711	GLAS	3 421	502	17 628	2 760
732	KUNSTSTOFFE	78 242	8 170	366 382	37 842
734	FARBEN LACKE UND KITTE	4 496	73	7 758	191
736	DEXTRINE GELATINE UND LEIME	19	39	148	85
738	SPERNGSTOFFE SCHIESSD ZUENDW	50	22	1 176	1 325
740	PHARMAZEUTISCHE GRUNDSTOFFE	1 053	991	3 476	2 642
749	CHEMISCHE VORERZEUGNISSE A.N.G	9 228	1 152	104 449	9 257
751	ROHRE AUS EISEN UND STAHL	729	1 020	1 512	3 506
753	STAEBE PROFILE A EISEN O STAHL	308	42	1 237	217
755	BLECH AUS EISEN ODER STAHL	379	89	26 153	4 455
757	DRAHT AUS EISEN ODER STAHL	70	33	5 524	537
759	EISENBHANOBERBAUMATERIAL	-	-	1 200	28
771	HALBZEUGE AUS KUPFER U LEGIER	15	17	996	1 042
772	HALBZEUGE AUS ALUMINIUM	1 413	535	4 396	2 320
779	HALBZEUGE A UNEDLEN MET A.N.G	-	-	50	22
781	HALBZEUGE AUS EDELMETALLEN	-	-	-	-
790	VORERZEUGNISSE A.N.G	-	-	-	-
	SUMME VORERZEUGNISSE	402 016	30 183	2 146 035	169 397
8	E N D E R Z E U G N I S S E				
801	BEKL A GESTR A SEIDE CHEMIEFAS	0	2	1	6
802	BEKL A GESTR A WOLLE AND TIERH	-	-	18	26
803	BEKL A GESTR AUS BAUMWOLLE	-	-	14	31
804	BEKL A SEIDE CHEMIEFASERN	-	-	1	16
805	BEKL A WOLLE U AND TIERHAAREN	-	-	0	1
806	BEKL A BAUMW AUßER GESTR/GEW	0	2	10	19
807	BEKLEIDUNG A FLACHS HANF U DGL	-	-	1	9
808	KOPFBEBECKUNGEN	-	-	0	1
809	TEXTILERZEUGNISSE A.N.G.	335	438	1 788	1 996
810	PELZWAREN	-	-	-	-
811	SCHUHE	18	20	26	29
812	LEDERW -BEKLEIDUNG AUßER SCHUH	1	4	1	8
813	PAPIERWAREN	5 721	947	35 799	5 749
814	DRUCKERZEUGNISSE	1 000	354	4 313	1 490
815	HOLZWAREN (OHNE MOEBEL)	37 019	2 844	141 306	13 797
816	KAUTSCHUKWAREN	595	462	3 672	2 325
817	WAREN AUS STEIN	-	-	21	9
818	KERAM ERZEUGN AUßER BAUKERAMIK	-	-	24	36
819	GLASWAREN	6 580	996	20 134	2 798
820	WERKZ SCHNEIDW AUS UNEDL MET	1	8	114	212
823	WAREN A KUPFER U KUPFERLEGIER	18	19	1 335	397
829	EISEN- BLECH- METALLWAR A N G	22 893	17 953	112 869	112 625
831	WAREN AUS WACHS ODER FETTEN	135	54	553	218
832	WAREN AUS KUNSTSTOFFEN	61 473	9 991	273 256	48 923
833	FOTOCHEMISCHE ERZEUGNISSE	-	-	-	-
834	PHARMAZEUTISCHE ERZEUGNISSE	11 936	1 726	57 441	7 006
835	DUFTSTOFFE KOERPERPFLLEGEMITTEL	844	434	5 206	2 231

Noch: 3. Ausfuhr Mecklenburg-Vorpommerns nach Warengruppen und Warenuntergruppen

NR. D. SYSTE- MATIK	WARENGRUPPE  WARENUNTERGRUPPE	MAI	2008	JANUAR BIS	MAI	2008
		DT=100KG	1000EUR	DT=100KG		1000EUR
8	E N D E R Z E U G N I S S E					
839	CHEMISCH ENDERZEUGNISSE A N G	23 883	13 355	339 100		57 843
841	KRAFTMASCH O MOT F LUFT/STR-FZ	450	354	18 055		24 724
842	PUMPEN UND KOMPRESSOREN	206	1 610	1 899		10 621
843	ARMATUREN	3 470	4 513	4 765		9 169
844	LAGER GETR ZAHNR ANTRIEBSELEM	11	24	271		713
845	HEBEZEUGE UND FOERDERMITTEL	24 660	15 693	74 492		42 276
846	LANDWIRTSCHAFTLICHE MASCHINEN	3 261	2 089	16 337		12 030
847	MASCH F TEXTIL- U LEDERGEWERBE	-	-	3 478		283
848	MASCH F ERNAEHR-GEW TABAKVERAR	652	3 338	3 632		19 838
849	BERGWERKS- BAU- BAUSTOFFMASCH	10 613	8 774	26 308		20 257
850	GUSS- UND WALZWERKSTECHNIK	-	-	3		5
851	MASCH F KAUTSCH KUNSTST VERARB	1 500	1 399	8 475		6 468
852	WERKZEUGMASCHINEN	102	153	5 159		6 352
853	BÜROMASCH U AUTOM DV-MASCH	4	45	81		731
854	MASCH F PAPIER- U DRUCKGEWERBE	349	1 295	2 277		7 882
859	MASCHINEN A N G	4 283	9 222	107 835		61 640
860	SPORTGERAETE	-	-	6		16
861	GERAETE Z ELEKTR-ERZ U -VERT	55 707	33 338	383 741		244 949
862	ELEKTRISCHE LAMPEN U LEUCHTEN	2	9	234		368
863	NACHRICHTENTECHN GER U EINRICH	107	1 046	466		5 577
864	RUNDF- FERNS- PHONO- VIDEOGER	0	80	3		134
865	ELEKTRONISCHE BAUELEMENTE	6 358	17 287	22 231		61 929
869	ELEKTROTECHN ERZEUGNISSE A N G	120	396	1 551		3 438
871	MED GERAETE U ORTHOP VORRICHTU	58	1 198	1 618		15 062
872	MESS- STEUER- REGELTECHN ERZEU	323	1 791	1 756		11 064
873	OPTISCHE UND FOTOGRAF GERAETE	32	477	191		3 512
874	UHREN	3	86	33		1 016
875	MOEBEL	2 481	1 405	12 498		7 053
876	MUSIKINSTRUMENTE	-	-	0		17
877	SPIELWAREN	46	32	709		613
878	SCHMUCK- GOLD- SILBERSCHMIEDEW	-	-	0		8
881	SCHIENENFAHRZEUGE	633	744	5 820		2 404
882	WASSERFAHRZEUGE	186 610	79 398	447 300		215 514
883	LUFTFAHRZEUGE	6	177	73		2 143
884	MOTORE TEILE ZUBEH F KFZ U DGL	18 885	7 793	118 203		61 153
885	PKW UND WOHNMOBILE	894	638	4 460		3 438
886	BUSSE	21	7	290		207
887	LKW UND SPEZIALFAHRZEUGE	1 626	2 173	9 478		9 269
888	FAHRRÄDER	-	-	-		-
889	FAHRZEUGE A N G	3 871	1 759	40 454		15 083
891	VOLLSTAENDIGE FABRIKATIONSANLA	127	22	317		74
896	ENDERZEUGNISSE A N G	5 813	3 880	55 356		29 893
	SUMME ENDERZEUGNISSE	505 737	251 858	2 373 860		1 174 723
	SUMME FERTIGWAREN	907 753	282 040	4 519 895		1 344 120
	SUMME GEWERBLICHE WIRTSCHAFT	2 788 758	331 957	15 327 243		1 577 902
9	A U ß E R D E M					
901	RUECKWAREN	-	-	-		-
902	ERSATZLIEFERUNGEN	-	-	-		-
904	A.N. AUFGLIEDB. WARENVERKEHRE	320 423	25 370	1 531 248		113 807
	SUMME AUßERDEM	320 423	25 370	1 531 248		113 807
	<b>S U M M E I N S G E S A M T</b>	<b>6 862 867</b>	<b>508 702</b>	<b>29 280 135</b>		<b>2 248 826</b>

4. Ausfuhr Mecklenburg-Vorpommerns nach Erdteilen,  
Bestimmungsländern und Ländergruppen

ERDTEIL BESTIMMUNGSLAND LAENDERGRUPPE	MAI 2008		JANUAR BIS MAI 2008	
	DT=100KG	1000EUR	DT=100KG	1000EUR
<b>E U R O P A</b>				
FRANKREICH	144 572	31 700	1 017 555	169 471
NIEDERLANDE	137 154	15 602	1 243 867	109 694
ITALIEN	96 254	23 642	4 461 073	124 910
VEREINIGTES KOENIGREICH	654 296	33 015	4 333 763	203 509
IRLAND	98 971	2 257	559 111	15 117
DAENEMARK	803 721	39 344	3 372 672	148 789
GRIECHENLAND	12 512	2 751	41 042	11 237
PORTUGAL	44 507	4 989	352 932	28 730
SPANIEN	239 213	39 476	777 451	138 155
SCHWEDEN	945 531	32 813	4 116 270	135 730
FINNLAND	226 748	11 434	1 152 895	51 189
ÖSTERREICH	66 666	13 893	359 827	66 954
BELGIEN	157 754	54 407	544 406	174 726
LUXEMBURG	2 743	1 056	12 525	3 998
ISLAND	14 438	487	154 733	4 262
NORWEGEN	218 418	12 758	910 321	46 704
LIECHTENSTEIN	—	—	58	36
SCHWEIZ	26 037	8 107	110 998	29 333
FAEROEER	—	—	19 687	585
ANDORRA	—	—	0	1
GIBRALTAR	—	—	500	685
VATIKANSTADT	—	—	—	—
MALTA	835	972	2 185	1 736
SAN MARINO	—	—	2	1
TUERKEI	22 008	3 512	438 598	44 250
ESTLAND	57 870	3 369	112 653	4 647
LETTLAND	35 078	3 443	61 952	5 236
LITAUEN	24 611	2 008	75 335	5 879
POLEN	580 944	21 532	1 932 554	103 292
TSCHECHISCHE REPUBLIK	38 378	3 605	338 816	24 809
SLOWAKEI	11 003	3 204	44 087	13 464
UNGARN	17 316	2 230	87 247	11 025
ZYPERN	484	92	4 358	1 273
RUMAENIEN	25 903	2 764	118 741	12 465
BULGARIEN	1 152	303	18 953	1 873
ALBANIEN	196	29	1 966	531
UKRAINE	10 191	864	40 921	6 878
BELARUS	4 160	580	17 493	3 496
MOLDAU, REPUBLIK	214	34	1 778	194
RUSSLAND	77 696	12 653	414 301	93 951
SLOWENIEN	4 157	675	20 147	4 682
KROATIEN	2 575	512	18 857	5 299
BOSNIEN-HERZEGOWINA	315	43	2 321	708
KOSOVO	723	52	2 372	196
EHEM. JUG. REP. MAZEDONIEN	554	103	6 108	954
MONTENEGRO	654	177	2 053	744
SERBIEN	3 325	213	13 542	989
<b>SUMME EUROPA</b>	<b>4 809 883</b>	<b>390 703</b>	<b>23 319 627</b>	<b>1 812 384</b>
<b>A F R I K A</b>				
CEUTA	—	—	—	—
MELILLA	218	27	432	55
MAROKKO	6 507	358	66 151	2 558
ALGERIEN	14 550	2 445	47 811	7 326
TUNESIEN	14	50	246 892	7 918
LIBYEN	217 220	5 382	431 993	12 388
ÄGYPTEN	5 039	775	46 304	4 820
SUDAN	234	7	843	118
MAURETANIEN	—	—	6 849	767
MALI	—	—	158	10
BURKINA FASO	—	—	230	40
NIGER	8	6	1 016	62
TSCHAD	—	—	—	—
KAP VERDE	—	—	215	22
SENEGAL	386	75	1 114	213
GAMBIA	—	—	14	61
GUINEA-BISSAU	—	—	—	—
GUINEA	—	—	1 131	74
SIERRA LEONE	379	21	940	65
LIBERIA	—	—	384	13
ELFENBEINKÜSTE	58	31	1 570	272
GHANA	227	13	4 018	531
TOGO	—	—	45	33
BENIN	—	—	484	34
NIGERIA	365	171	6 058	1 736
KAMERUN	228	28	1 801	235
ZENTRALAFRIKANISCHE REPUBLIK	—	—	—	—
ÄQUATORIALGUINEA	2 082	133	7 723	527
SÃO TOME UND PRINCIPE	—	—	—	—
GABUN	151	11	378	32
REPUBLIK KONGO	44	4	302	27
DEMOKRATISCHE REPUBLIK KONGO	—	—	192	11
RUANDA	—	—	1	1
BURUNDI	—	—	—	—
ST. HELENA UND ZUGEH. GEBIETE	—	—	—	—
ANGOLA	—	—	281	17
ÄTHIOPIEN	—	—	—	—
ERITREA	—	—	—	—
DSCHIBUTI	—	—	2	2
SOMALIA	—	—	—	—
KENIA	0	2	683	136
UGANDA	6	1	4 653	257
TANSANIA	187	20	392	55
SEYHELLEN UND ZUGEH. GEBIETE	—	—	—	—
BRIT. GEB. IM INDISCHEN OZEAN	—	—	—	—
MOSAMBIK	40 000	731	40 462	751
MADAGASKAR	—	—	539	151
MAURITIUS	—	—	1	8
KOMOREN	—	—	124	10

Noch: 4. Ausfuhr Mecklenburg-Vorpommerns nach Erdteilen,  
Bestimmungsländern und Ländergruppen

ERDTEIL BESTIMMUNGSLAND LAENDERGRUPPE	MAI 2008		JANUAR BIS MAI 2008	
	DT=100KG	1000EUR	DT=100KG	1000EUR
<b>A F R I K A</b>				
MAYOTTE	—	—	108	6
SAMBIA	—	—	—	—
SIMBABWE	299 502	5 472	299 502	5 472
MALAWI	—	—	1 800	273
SUEDAFRIKA	263 870	9 107	553 276	21 356
NAMIBIA	6	47	62	342
BOTSUANA	—	—	—	—
SWASILAND	—	—	—	—
LESOTHO	—	—	—	—
<b>SUMME AFRIKA</b>	<b>851 281</b>	<b>24 916</b>	<b>1 776 933</b>	<b>68 783</b>
<b>A M E R I K A</b>				
VEREINIGTE STAATEN	52 995	15 775	947 043	83 065
KANADA	3 717	1 214	38 520	10 382
GROENLAND	—	—	—	—
ST. PIERRE UND MIQUELON	—	—	—	—
MEXIKO	2 479	397	24 694	6 512
BERMUDA	—	—	—	—
GUATEMALA	—	—	370	202
BELIZE	—	—	—	—
HONDURAS	—	—	188	97
EL SALVADOR	108	51	271	174
NICARAGUA	—	—	6	7
COSTA RICA	7	3	248	38
PANAMA	—	—	31	35
ANGUILLA	—	—	—	—
KUBA	—	—	710	271
ST. CHRISTOPH U. ST. KITTS-NEVIS	—	—	—	—
HAITI	—	—	10	4
BAHAMAS	—	—	127	9
TURKS- UND CAICOSINSELN	—	—	—	—
DOMINIKANISCHE REPUBLIK	50	32	666	159
AMERIKAN. JUNGFERINSELN	—	—	—	—
ANTIGUA UND BARBUDA	58 000	13 400	58 010	13 403
DOMINICA	0	2	0	2
KAIMANINSELN	—	—	0	4
JAMAICA	—	—	—	—
ST. LUCIA	—	—	1	1
ST. VINCENT	—	—	—	—
BRITISCHE JUNGFERINSELN	—	—	—	—
BARBADOS	—	—	—	—
MONSERRAT	—	—	—	—
TRINIDAD UND TOBAGO	240	81	389	182
GRENADA	—	—	—	—
ARUBA	—	—	225	34
NIEDERLAENDISCHE ANTILLEN	—	—	184	72
KOLUMBIEN	245	657	1 555	809
VENEZUELA	2	6	2 948	873
GUYANA	73 499	2 082	146 996	4 387
GUYANA	—	—	95	8
ECUADOR	280 015	7 831	280 270	7 899
PERU	0	4	154	365
BRASIL IEN	260	24	16 479	10 398
CHILE	774	1 072	1 739	1 759
BOLIVIEN	—	—	15	27
PARAGUAY	—	—	241	29
URUGUAY	—	—	288	47
ARGENTINIEN	106	62	1 608	1 578
FALKLANDINSELN	—	—	—	—
<b>SUMME AMERIKA</b>	<b>472 497</b>	<b>42 910</b>	<b>1 524 082</b>	<b>142 832</b>
<b>A S I E N</b>				
LIBANON	880	93	7 778	718
SYRIEN	470	42	1 010	102
IRAK	0	6	460	21
IRAN	2 188	415	14 731	2 211
ISRAEL	251 527	6 403	568 154	15 546
BESETZTE PALÄSTINENSISCHE GEB.	—	—	—	—
TIMOR-LESTE	—	—	—	—
JORDANIEN	1	4	3 322	282
SAUDI-ARABIEN	16 956	626	937 682	30 230
KUWAIT	2 797	233	10 059	2 042
BAHRAIN	1	9	246	80
KATAR	9 443	3 284	18 306	4 490
VEREINIGTE ARABISCHE EMIRATE	301 876	7 987	330 105	11 334
OMAN	1 080	283	5 618	470
JEMEN	2 386	89	7 544	7 819
GEORGIEN	—	—	771	186
ARMENIEN	273	21	1 755	300
ASERBAIDDSCHAN	220	87	5 583	1 127
KASACHSTAN	1 357	409	5 103	1 452
TURKMENISTAN	—	—	—	—
USBEKISTAN	—	—	0	7
AFGHANISTAN	22	10	157	33
TADSCHIKISTAN	—	—	129	51
PAKISTAN	645	27	5 585	765
KIRGISISTAN	—	—	847	123
INDIEN	8 636	3 700	33 855	13 266
BANGLADESH	2	94	8 780	960
MALEDIVEN	—	—	3	4
SRI LANKA	—	—	1 859	378
NEPAL	—	—	—	—
BHUTAN	—	—	—	—
MYANMAR	—	—	40	17
THAILAND	118	129	9 717	1 151
LAOS	—	—	—	—
VIETNAM	216	73	9 629	2 862

Noch: 4. Ausfuhr Mecklenburg-Vorpommerns nach Erdteilen,  
Bestimmungsländern und Ländergruppen

ERDTEIL BESTIMMUNGSLAND LAENDERGRUPPE	MAI 2008		JANUAR BIS MAI 2008	
	DT=100KG	1000EUR	DT=100KG	1000EUR
<b>A S I E N</b>				
KAMBODSCHA	—	—	151	36
INDONESIEN	1 581	77	13 116	1 999
MALAYSIA	609	290	2 224	1 080
BRUNEI	—	—	—	—
SINGAPUR	4 268	1 979	21 635	9 868
PHILIPPINEN	1 509	504	5 639	1 885
MONGOLEI	3	6	533	145
CHINA	34 233	12 181	250 816	54 943
NORDKOREA	—	—	—	—
SUEDKOREA	4 281	4 862	27 883	24 892
JAPAN	49 577	2 697	148 245	12 944
TAIWAN	4 200	166	14 590	2 680
HONGKONG	4 397	483	16 066	2 687
MACAU	—	—	75	22
<b>SUMME ASIEN</b>	<b>705 750</b>	<b>47 268</b>	<b>2 489 801</b>	<b>211 208</b>
<b>A U S T R A L I E N - O Z E A N I E N</b>				
AUSTRALIEN	23 194	2 012	168 683	11 556
PAPUA-NEUGUINEA	—	—	—	—
NAURU	—	—	—	—
NEUSEELAND	4	11	362	350
SALOMONEN	—	—	—	—
TUVALU	—	—	—	—
NEUKALEDONIEN U.ZUEGH. GEBIETE	—	—	—	—
WALLIS UND FUTUNA	—	—	—	—
KIRIBATI	—	—	—	—
PITCAIRNINSELN	—	—	—	—
FIDSCHI	1	3	1	3
VANUATU	—	—	—	—
TONGA	—	—	—	—
WESTSAMOA	—	—	—	—
NÖRDLICHE MARIANEN	—	—	—	—
FRANZOESISCH-POLYNESIEN	—	—	3	2
FOEDER. STAATEN VON MIKRONESIEN	—	—	—	—
MARSHALL-INSELN	—	—	—	—
PALAU	—	—	—	—
AMERIKANISCH-SAMOA	—	—	—	—
GUAM	—	—	4	105
AMERIK. ÜBERSEEINSELN, KLEIN.	—	—	—	—
KOKOSINSELN (KEELINGINSELN)	—	—	—	—
WEIHNACHTSINSEL	—	—	—	—
HEARD- UND DIE MCDONALDINSELN	—	—	—	—
NORFOLKINSELN	—	—	—	—
COOKINSELN	—	—	—	—
NIUE	—	—	—	—
TOKELAU	—	—	—	—
ANTARKTIS	—	—	—	—
BOUVETINSEL	—	—	—	—
SÜDGEORG. U. SÜDL. SANDWICHINSELN	—	—	78	5
FRANZÖSISCHE SÜDGEBIETE	—	—	—	—
<b>SUMME AUSTRALIEN-OZEANIEN</b>	<b>23 199</b>	<b>2 026</b>	<b>169 132</b>	<b>12 020</b>
<b>V E R S C H I E D E N E S</b>				
SCHIFFS- U. LUFTFAHRZEUGBEDARF	257	879	560	1 600
NICHT ERMITT. LDR. U. GEBIETE	—	—	—	—
NICHT NACHGEWIESENE GEBIETE	—	—	—	—
<b>SUMME VERSCHIEDENES</b>	<b>257</b>	<b>879</b>	<b>560</b>	<b>1 600</b>
<b>S U M M E I N S G E S A M T</b>	<b>6 862 867</b>	<b>508 702</b>	<b>29 280 135</b>	<b>2 248 826</b>
<b>I N D U S T R I A L . W E S T L . L A E N D E R</b>				
DAVON				
EU-LAENDER	4 428 377	350 577	21 162 417	1 572 590
EFTA-LAENDER	258 892	21 352	1 176 111	80 334
USA UND KANADA	56 713	16 990	985 562	93 447
UEBRIGE LAENDER	366 800	18 441	1 375 207	100 617
<b>SUMME INDUSTRIAL. WESTL. LAENDER</b>	<b>5 110 783</b>	<b>407 360</b>	<b>24 699 297</b>	<b>1 846 987</b>
<b>V O R M A L S S T A A T S H A N D E L S L A E N D E R</b>				
IN				
ANDERE EUROPÄISCHE LAENDER	92 457	14 160	476 459	105 050
<b>SUMME VORMALS STAATSHANDELSLAENDER</b>	<b>92 457</b>	<b>14 160</b>	<b>476 459</b>	<b>105 050</b>
<b>E N T W I C K L U N G S L A E N D E R</b>				
DAVON IN				
AFRIKA	587 410	15 809	1 223 657	47 427
AMERIKA	415 785	25 920	538 519	49 385
ASIEN	621 722	32 310	2 080 579	140 313
OZEANIEN	1	3	8	109
<b>SUMME ENTWICKLUNGSLAENDER</b>	<b>1 624 918</b>	<b>74 042</b>	<b>3 842 764</b>	<b>237 234</b>
<b>S T A A T S H A N D E L S L A E N D E R</b>				
IN				
ASIEN	34 451	12 260	260 977	57 951
<b>SUMME STAATSHANDELSLAENDER</b>	<b>34 451</b>	<b>12 260</b>	<b>260 977</b>	<b>57 951</b>

5. Entwicklung der Einfuhr Mecklenburg-

1 000

Lfd. Nr.	Jahr Quartal Monat	Einfuhr insgesamt	Ernährungswirtschaft				
			insgesamt	davon			
				lebende Tiere	Nahrungsmittel		
					tierischen Ursprungs	pflanzlichen Ursprungs	Genussmittel
1	1996	1 161 231	192 128	4 797	69 139	101 813	16 378
2	1997	1 370 214	214 000	6 420	82 206	113 238	12 136
3	1998	1 406 170	210 763	14 324	68 578	117 958	9 903
4	1999	1 464 339	212 209	4 889	82 095	111 978	13 247
5	2000	2 205 471	253 613	5 514	92 258	146 377	9 465
6	2001	2 051 736	302 683	10 794	112 306	168 711	10 871
7	2002	2 006 931	319 698	12 026	102 476	188 217	16 979
8	2003	2 116 149	310 223	15 681	101 931	172 173	20 438
9	2004	2 184 559	305 834	10 502	117 806	155 854	21 671
10	2005	2 667 508	373 549	12 662	165 523	174 822	20 543
11	2006	3 448 148	424 707	14 189	170 461	225 494	14 563
12	2007 <sup>1)</sup>	3 745 334	591 255	10 970	197 925	368 285	14 075
13	2008 <sup>1)</sup>						
14	1. Quartal 2007 <sup>1)</sup>	949 114	132 450	2 632	44 274	83 107	2 436
15	2. Quartal 2007 <sup>1)</sup>	829 469	108 743	2 832	29 439	72 477	3 994
16	3. Quartal 2007 <sup>1)</sup>	975 980	150 968	3 571	47 390	96 807	3 202
17	4. Quartal 2007 <sup>1)</sup>	990 772	199 094	1 935	76 821	115 894	4 442
18	1. Quartal 2008 <sup>1)</sup>	1 082 622	171 259	2 179	57 999	103 730	7 351
19	2. Quartal 2008 <sup>1)</sup>						
20	3. Quartal 2008 <sup>1)</sup>						
21	4. Quartal 2008 <sup>1)</sup>						
	2007 <sup>1)</sup>						
22	Januar	268 942	45 533	834	5 680	37 960	1 059
23	Februar	326 225	31 075	523	14 844	15 160	547
24	März	353 947	55 842	1 275	23 750	29 987	830
25	April	269 354	35 745	893	10 165	23 504	1 183
26	Mai	280 502	35 097	697	6 841	26 225	1 334
27	Juni	279 613	37 901	1 242	12 433	22 748	1 477
28	Juli	265 851	50 237	817	13 762	34 463	1 195
29	August	393 984	49 485	741	15 285	32 885	575
30	September	316 145	51 246	2 013	18 343	29 459	1 432
31	Oktober	326 266	74 162	625	27 412	44 254	1 870
32	November	326 025	67 072	622	25 957	38 575	1 917
33	Dezember	338 481	57 860	688	23 452	33 065	655
	2008 <sup>1)</sup>						
34	Januar	342 786	58 781	543	18 165	36 729	3 344
35	Februar	386 067	56 955	1 110	20 997	32 050	2 797
36	März	353 769	55 523	526	18 837	34 951	1 210
37	April	409 093	68 303	520	28 804	38 147	833
38	Mai	365 661	46 189	757	15 374	28 349	1 708
39	Juni						
40	Juli						
41	August						
42	September						
43	Oktober						
44	November						
45	Dezember						
46	Januar- Mai	1 857 376	285 751	3 456	102 177	170 226	9 892
47	Verä.z.Vorjz.in %	23,9	40,6	- 18,1	66,7	28,1	99,7

1) vorläufige Angaben



Vorpommerns nach Warengruppen

EUR

Gewerbliche Wirtschaft							Lfd. Nr.
insgesamt	davon						
	Rohstoffe	Halbwaren	Fertigwaren				
			insgesamt	Vor- erzeugnisse	End-		
969 104	64 917	341 433	562 754	130 904	431 850	1	
1 156 214	67 028	449 224	639 962	157 011	482 951	2	
1 195 408	69 885	370 599	754 923	177 578	577 346	3	
1 252 131	105 574	337 979	808 578	182 197	626 381	4	
1 951 858	153 929	672 037	1 125 892	214 584	911 309	5	
1 749 053	150 600	618 196	980 257	187 752	792 505	6	
1 687 233	158 447	464 271	1 064 515	214 307	850 208	7	
1 710 383	155 229	497 905	1 057 249	218 516	838 734	8	
1 808 065	110 174	501 578	1 196 313	292 043	904 270	9	
2 214 146	167 035	520 684	1 526 427	430 379	1 096 047	10	
2 905 855	340 426	779 869	1 785 560	576 829	1 208 731	11	
2 839 703	394 058	598 065	1 847 581	606 091	1 241 489	12	
						13	
742 094	95 965	188 818	457 310	162 113	295 197	14	
649 561	64 655	141 378	443 528	160 080	283 449	15	
743 667	144 549	121 927	477 191	138 981	338 212	16	
704 382	88 890	145 941	469 551	144 919	324 632	17	
818 078	109 852	175 019	533 207	140 943	392 264	18	
						19	
						20	
						21	
201 553	23 573	42 531	135 448	49 315	86 133	22	
270 214	45 929	72 146	152 139	52 484	99 655	23	
270 327	26 463	74 141	169 723	60 314	109 409	24	
210 654	28 689	47 817	134 148	47 708	86 440	25	
219 908	10 897	62 718	146 293	55 703	90 591	26	
218 999	25 069	30 843	163 087	56 669	106 418	27	
191 919	23 593	37 516	130 810	45 915	84 895	28	
315 347	96 958	34 054	184 335	52 251	132 085	29	
236 401	23 998	50 357	162 046	40 815	121 232	30	
224 784	29 733	58 491	136 560	42 519	94 041	31	
228 519	27 115	31 689	169 715	50 000	119 715	32	
251 079	32 042	55 761	163 276	52 400	110 876	33	
253 260	24 434	49 688	179 137	41 837	137 300	34	
300 082	59 722	82 419	157 941	49 047	108 894	35	
264 736	25 696	42 912	196 129	50 059	146 070	36	
306 899	31 860	59 331	215 709	65 310	150 398	37	
290 751	57 565	63 781	169 405	49 339	120 066	38	
						39	
						40	
						41	
						42	
						43	
						44	
						45	
<b>1 415 728</b>	<b>199 277</b>	<b>298 131</b>	<b>918 321</b>	<b>255 592</b>	<b>662 728</b>	<b>46</b>	
20,7	47,0	- 0,4	24,5	- 3,7	40,3	47	

**6. Entwicklung der Einfuhr Mecklenburg-  
1 000**

Lfd. Nr.	Jahr Quartal Monat	Einfuhr insgesamt	Da				
			industriali- sierte west- liche Länder	darunter			andere europäische Länder
				EU-Länder	EFTA- Länder	USA und Kanada	
1	<b>1996</b>	1 161 231	847 769	687 652	79 073	22 166	268 402
2	<b>1997</b>	1 370 214	905 258	748 592	73 118	25 521	395 866
3	<b>1998</b>	1 406 170	906 316	733 776	77 345	27 291	406 285
4	<b>1999</b>	1 464 339	914 749	733 033	103 454	48 609	408 700
5	<b>2000</b>	2 205 471	1 355 808	1 052 429	221 103	45 501	626 612
6	<b>2001</b>	2 051 736	1 203 609	1 019 603	112 058	44 113	706 445
7	<b>2002</b>	2 006 931	1 268 240	1 090 493	115 794	36 853	602 521
8	<b>2003</b>	2 116 149	1 669 991	1 493 401	94 248	33 749	314 993
9	<b>2004</b>	2 184 559	1 733 845	1 554 345	98 502	34 852	290 039
10	<b>2005</b>	2 667 508	2 069 665	1 867 084	113 981	35 742	367 459
11	<b>2006</b>	3 448 148	2 543 891	2 326 944	116 728	55 183	563 316
12	<b>2007</b> <sup>1)</sup>	3 745 334	2 800 516	2 525 558	149 010	57 571	474 195
13	<b>2008</b> <sup>1)</sup>						
14	<b>1. Quartal 2007</b> <sup>1)</sup>	949 114	684 265	594 906	55 442	15 446	167 145
15	<b>2. Quartal 2007</b> <sup>1)</sup>	829 469	631 856	572 838	25 647	14 007	83 987
16	<b>3. Quartal 2007</b> <sup>1)</sup>	975 980	711 203	657 833	27 142	12 480	124 318
17	<b>4. Quartal 2007</b> <sup>1)</sup>	990 772	773 196	699 979	40 780	15 638	98 746
18	<b>1. Quartal 2008</b> <sup>1)</sup>	1 082 622	850 819	779 482	29 220	19 979	122 730
19	<b>2. Quartal 2008</b> <sup>1)</sup>						
20	<b>3. Quartal 2008</b> <sup>1)</sup>						
21	<b>4. Quartal 2008</b> <sup>1)</sup>						
	<b>2007</b> <sup>1)</sup>						
22	Januar	268 942	192 093	174 881	7 307	6 186	52 014
23	Februar	326 225	249 918	198 961	36 825	5 329	51 340
24	März	353 947	242 254	221 064	11 310	3 931	63 791
25	April	269 354	205 436	185 249	8 041	4 236	28 795
26	Mai	280 502	219 866	205 350	7 868	4 239	28 002
27	Juni	279 613	206 554	182 239	9 738	5 532	27 190
28	Juli	265 851	209 882	191 038	10 051	3 541	28 118
29	August	393 984	252 241	235 443	8 288	2 401	73 021
30	September	316 145	249 080	231 352	8 803	6 538	23 179
31	Oktober	326 266	246 334	219 529	13 002	6 134	43 845
32	November	326 025	265 179	244 290	9 672	5 205	21 359
33	Dezember	338 481	261 683	236 160	18 106	4 299	33 542
	<b>2008</b> <sup>1)</sup>						
34	Januar	342 786	276 113	257 250	9 756	3 372	26 095
35	Februar	386 067	275 963	244 385	9 537	13 394	70 362
36	März	353 769	298 743	277 847	9 927	3 213	26 273
37	April	409 093	324 231	282 603	13 292	4 874	47 098
38	Mai	365 661	264 809	242 548	10 022	3 503	27 510
39	Juni						
40	Juli						
41	August						
42	September						
43	Oktober						
44	November						
45	Dezember						
46	<b>Januar- Mai</b>	<b>1 857 376</b>	<b>1 439 859</b>	<b>1 304 633</b>	<b>52 534</b>	<b>28 356</b>	<b>197 338</b>
47	<b>Verä.z.Vorzj.in %</b>	<b>23,9</b>	<b>29,8</b>	<b>32,4</b>	<b>- 26,4</b>	<b>18,5</b>	<b>- 11,9</b>

1) vorläufige Angaben

Vorpommerns nach ausgewählten Ländergruppen

EUR

runter							Lfd. Nr.
Ent- wicklungs- länder	davon in				Staats- handels- länder		
	Afrika	Amerika	Asien	Ozeanien			
34 859	2 661	15 598	16 596	4	9 937	1	
44 343	1 935	19 290	23 111	6	24 734	2	
68 325	11 977	11 544	44 803	1	25 232	3	
117 563	9 592	11 001	96 969	-	23 108	4	
178 769	13 406	20 014	145 348	2	44 134	5	
106 257	10 454	30 396	65 396	11	35 290	6	
114 387	28 095	30 182	56 076	34	21 713	7	
93 310	8 838	18 373	66 099	-	37 839	8	
106 152	16 156	14 084	75 912	-	54 396	9	
135 778	2 241	20 968	112 475	95	94 605	10	
203 487	1 982	42 430	159 061	13	137 453	11	
241 350	2 759	40 150	198 374	67	229 272	12	
						13	
51 798	1 555	10 617	39 599	27	45 905	14	
69 257	352	9 742	59 154	10	44 371	15	
73 612	354	7 191	66 041	27	66 846	16	
46 682	499	12 599	33 580	4	72 149	17	
50 197	3 249	16 963	29 985	-	58 877	18	
						19	
						20	
						21	
10 815	210	2 866	7 739	-	14 020	22	
11 276	1 186	2 053	8 018	20	13 691	23	
29 707	159	5 698	23 842	7	18 194	24	
24 985	178	4 857	19 941	10	10 139	25	
19 453	155	1 961	17 337	-	13 181	26	
24 819	19	2 924	21 876	-	21 051	27	
10 766	185	2 587	7 995	-	17 085	28	
46 738	16	2 180	44 515	27	21 983	29	
16 108	153	2 424	13 531	-	27 778	30	
13 374	49	3 121	10 204	-	22 713	31	
12 859	227	5 134	7 494	4	26 629	32	
20 449	223	4 344	15 882	-	22 807	33	
14 170	163	8 060	5 947	-	26 408	34	
24 988	2 860	3 415	18 713	-	14 755	35	
11 039	226	5 488	5 325	-	17 714	36	
24 403	7 433	4 976	11 993	-	13 362	37	
59 355	37 350	5 113	16 874	17	13 987	38	
						39	
						40	
						41	
						42	
						43	
						44	
						45	
<b>133 955</b>	<b>48 032</b>	<b>27 052</b>	<b>58 852</b>	<b>17</b>	<b>86 226</b>	<b>46</b>	
39,2	x	55,2	- 23,4	x	24,6	47	

## 7. Einfuhr Mecklenburg-Vorpommerns nach Warengruppen und Warenuntergruppen

NR. D. SYSTE- MATIK	WARENGRUPPE  WARENUNTERGRUPPE	MAI 2008		JANUAR BIS MAI 2008	
		DT=100KG	1000EUR	DT=100KG	1000EUR
1-4	ERNAEHRUNGSWIRTSCHAFT				
1	LEBENDE TIERE				
101	PFERDE	19	12	26	28
102	RINDER	380	79	441	93
103	SCHWEINE	3 792	578	19 924	2 740
105	SCHAFE	-	-	-	-
107	HAUSGEFLUEGEL	-	-	2 550	437
109	LEBENDE TIERE A.N.G.	153	88	283	158
	SUMME LEBENDE TIERE	4 344	757	23 224	3 456
2	NAHRUNGSMITTEL TIER URSPR				
201	MILCH U -ERZ AUßER BUTTER KAES	8 661	3 477	44 058	20 148
202	BUTTER U AND MILCHFETTSTOFFE	512	191	2 065	810
203	KAESE	3 534	1 369	21 597	8 826
204	FLEISCH UND FLEISCHWAREN	23 803	4 446	124 010	24 623
206	FISCHE KREBSE -ZUBEREITUNGEN	25 474	4 931	335 113	44 321
208	TIERISCHE OELE UND FETTE	5 488	307	16 468	907
209	EIER EIWEISS EIGELB	1 804	520	9 843	1 575
211	FISCHMEHL FLEISCHMEHL UND DGL	-	-	-	-
219	NAHRUNGSM TIER URSPRUNGS A.N.G	186	132	6 581	966
	SUMME NAHRUNGSMITTEL TIER URSP	69 461	15 374	559 736	102 177
3	NAHRUNGSMITTEL PFL URSPR				
301	WEIZEN	101 267	2 683	840 142	22 185
302	ROGGEN	-	-	57 566	1 488
303	GERSTE	82 699	1 499	509 783	10 048
304	HAFER	-	-	9 870	349
305	MAIS	485	22	54 846	3 218
308	SORGHUM HIRSE SONST GETREIDE	466	16	24 476	603
309	REIS UND REISERZEUGNISSE	370	22	2 381	206
310	GETREIDERZEUGN AUßER REISERZ	1 989	185	4 670	480
315	BACKWAREN U AND GETREIDEZUBER	5 625	969	21 251	4 165
316	MALZ	10 871	414	39 649	1 496
320	SAAT-U PFLANZGUT AUßER OELSAAT	0	1	110	17
325	HUELSENFRUECHTE	733	55	1 976	143
335	GRUEN- UND RAUFUTTER	-	-	27 337	20
340	KARTOFFELN UND -ERZEUGNISSE	5 253	297	27 295	1 698
345	GEMUESE SONST KUECHENGEMUESE	22 956	2 958	246 763	24 866
350	FRISCHOBST AUßER SUEDFRUECHTEN	6 772	613	22 009	2 415
355	SUEDFRUECHTE	2 968	383	56 020	5 665
360	SCHALEN- UND TROCKENFRUECHTE	812	274	8 169	2 599
370	GEMUESEZUBEREIT U -KONSERVEN	26 018	1 848	113 396	9 015
372	OBSTZUBEREIT UND -KONSERVEN	5 665	564	22 255	2 289
375	OBST- UND GEMUESESAEFTE	55 819	4 502	224 581	18 236
377	KAKAO UND KAKAOERZEUGNISSE	1 428	405	3 781	1 170
379	GEWUERZE	12	9	161	93
381	ZUCKERRUEBEN ZUCKER ZUCKERERZ	79 661	4 115	260 693	13 255
383	OELFRUECHTE	3 242	213	115 860	3 657
385	PFLANZLICHE OELE U FETTE	14 247	1 001	152 563	13 360
389	OELKUCHEN	756	36	23 799	321
393	KLEIE UND SONST FUTTERMITTEL	5 287	500	632 651	4 998
395	NAHRUNGSM PFLANZL URSPR A.N.G.	10 693	995	96 150	6 254
396	LEB PFLANZEN ZIERGAERTN ERZ	11 043	3 770	53 027	15 720
	SUMME NAHRUNGSMITTEL PFL URSPR	457 136	28 349	3 629 228	170 226
4	GENUSSMITTEL				
401	HOPFEN	-	-	-	-
402	KAFFEE	1 445	236	7 319	1 079
403	TEE UND MATE	969	33	4 659	158
411	ROHTABAK UND TABAKERZEUGNISSE	-	-	-	0
421	BIER	10 217	403	39 939	1 580
423	BRANNTWEIN	5 846	467	61 527	4 693
425	WEIN	6 309	569	24 657	2 380
	SUMME GENUSSMITTEL	24 786	1 708	138 101	9 891
	SUMME ERNAEHRUNGSWIRTSCHAFT	555 727	46 189	4 350 289	285 751
5-8	GEWERBLICHE WIRTSCHAFT				
5	ROHSTOFFE				
502	CHEMIEFASERN EINSCHL ABFAELLE	-	-	83	27
503	WOLLE U A TIERHAARE REISWOLLE	-	-	-	-
504	BAUMWOLLE REISBAUMWOLLE ABF	-	-	-	-
505	FLACHS HANF JUTE UND DGL	-	-	65	4
506	ABF V GESPINSTWAREN LUMPEN	1 326	171	3 492	330
507	FELLE ZU PELZWERK ROH	0	4	0	4
508	FELLE UND HAUTE ROH A.N.G.	-	-	-	-
511	RUNDHOLZ	427 881	4 555	2 438 245	23 707
513	ROHKAUTSCHUK	623	123	2 231	443
516	STEINKOEHLE UND -BRIKETTS	1 113 900	8 557	4 485 501	33 169
517	BRAUNKOEHLE UND -BRIKETTS	-	-	2 800	23
518	ERDOEL UND ERDGAS	710 052	41 839	2 585 316	133 718
519	EISENERZE	44 820	237	88 010	391
520	ABBRAENDE SCHLACKEN FE MN HALT	-	-	-	-
522	KUPFERERZE	-	-	-	-
523	BLEIERZE	-	-	-	-
524	ZINKERZE	-	-	-	-
526	NICKELERZE	-	-	-	-
528	ERZE UND METALLASCHEN A.N.G.	-	-	480	26
529	BAUKIT KRYOLITH	1 292	18	3 143	43
530	SPEISE- UND INDUSTRIESALZ	4 490	56	19 949	250
532	STRINE UND ERDEN A.N.G.	1 206 281	1 803	3 957 499	5 719
534	ROHSTOFFE F CHEM ERZEUGN A.N.G	2 002	85	7 026	270

Noch: 7. Einfuhr Mecklenburg-Vorpommerns nach Warengruppen und Warenuntergruppen

NR. D. SYSTE- MATIK	WARENGRUPPE WARENUNTERGRUPPE	2008		2008	
		MAI DT=100KG	1000EUR	JANUAR BIS DT=100KG	MAI 1000EUR
5	R O H S T O F F E				
537	EDELST SCHMUCKST PERLEN ROH	-	-	0	2
590	ROHSTOFFE AUCH ABFAELLE A.N.G	3 737	118	114 997	1 152
	SUMME ROHSTOFFE	3 516 404	57 565	13 708 838	199 277
6	H A L B W A R E N				
602	SEIDENGARNE KUENSTL U SYNTH	-	-	294	102
603	GARNE AUS CHEMIEFASERN	26	29	596	157
604	GARNE AUS WOLLE U AND TIERHAAR	-	-	-	-
605	GARNE AUS BAUMWOLLE	-	-	-	-
606	GARNE A FLACHS HANF JUTE U DGL	-	-	83	15
607	SCHNITTHOLZ	23 920	1 110	131 314	6 511
608	HALBSTOFF A ZELLULOSEH FASERST	-	-	24 874	1 255
609	KAUTSCHUK BEARBEITET	4 121	465	17 448	1 968
611	ZEMENT	2 501	37	4 769	75
612	MINERALISCHE BAUSTOFFE A.N.G.	25 817	874	148 211	5 274
641	ROHEISEN	-	-	225 563	6 819
642	ABFALL SCHROTT A EISEN O STAHL	57 810	1 977	255 927	6 444
643	FERROLEGIERUNGEN	-	-	-	-
644	ROHF HALBZEUG A EISEN O STAHL	495	38	2 553	221
645	ALUMINIUM ROH AUCH LEGIERUNGEN	249	46	1 946	296
646	KUPFER ROH AUCH LEGIERUNGEN	2 060	1 286	11 915	7 036
647	NICKEL ROH AUCH LEGIERUNGEN	-	-	379	758
648	BLEI ROH AUCH LEGIERUNGEN	249	47	249	47
649	ZINN ROH AUCH LEGIERUNGEN	-	-	-	-
650	ZINK ROH AUCH LEGIERUNGEN	498	102	3 200	647
656	RADIOAKT ELEMENTE U ISOTOPE	0	5	0	23
659	UNEDLE METALLE A.N.G.	-	-	304	193
661	FETTSAEUREN PARAFFIN VASELIN	5 111	326	14 743	1 318
665	KOKS SCHWELKOKS A STEIN/BRAUNK	-	-	225	6
667	RUECKST D ERDOEL U TEERDESTILL	-	-	0	1
669	MINERALOELERZEUGNISSE	429 922	33 406	1 796 162	116 425
671	TEER U TEERDESTILL ERZEUGNISSE	-	-	-	-
673	DUENGEMITTEL	130 599	4 898	1 419 815	37 094
679	CHEMISCHE HALBWAREN A.N.G.	239 390	7 594	2 027 297	63 911
683	GOLD FUER GEWERBLICHE ZWECKE	-	-	-	-
690	HALBWAREN A.N.G.	7 746	11 540	34 255	41 533
	SUMME HALBWAREN	930 513	63 781	6 122 123	298 131
7	V O R E R Z E U G N I S S E				
701	GEWEBE A SEIDE KUEN SYNTH FAD	15	15	269	99
702	GEWEBE A ZELLWOLLE SYNTH FASER	311	370	1 382	1 107
703	GEWEBE A WOLLE U AND TIERHAAR	-	-	-	-
704	GEWEBE AUS BAUMWOLLE	-	-	0	1
705	GEWEBE AUS FLACHS HANF JUTE	120	29	286	75
706	LEDER	12	34	63	175
707	PELZFELLE GEGEBT O ZUGERICHT	-	-	-	-
708	PAPIER UND PAPPE	367 472	18 601	1 631 480	81 975
709	FURNIERE SPERRHOLZ U DGL	10 379	871	75 245	5 404
711	GLAS	2 289	62	942	235
732	KUNSTSTOFFE	37 756	5 972	246 122	36 524
734	FARBEN LACKE UND KITTE	5 617	947	18 028	3 073
736	DEXTRINE GELATINE UND LEIME	5 661	1 621	70 479	6 512
738	SPERNGSTOFFE SCHLIE&BBD ZUENDW	250	418	2 554	3 913
740	PHARMAZEUTISCHE GRUNDSTOFFE	365	247	3 478	1 424
749	CHEMISCHE VORERZEUGNISSE A.N.G	40 345	3 093	449 507	26 624
751	ROHRE AUS EISEN O STAHL	7 149	1 559	35 353	6 040
753	STAEBE PROFILE A EISEN O STAHL	41 154	3 237	151 153	11 893
755	BLECH AUS EISEN ODER STAHL	113 598	8 613	609 565	44 835
757	DRAHT AUS EISEN ODER STAHL	5 601	328	26 837	2 546
759	EISENBAHNOBERBAUMATERIAL	1 065	284	3 243	859
771	HALBZEUGE AUS KUPFER U -LEGIER	929	524	5 466	3 012
772	HALBZEUGE AUS ALUMINIUM	7 608	2 119	67 413	18 089
779	HALBZEUGE A UNEDLEN MET A.N.G	123	392	603	1 170
781	HALBZEUGE AUS EDELMETALLEN	0	2	0	6
790	VORERZEUGNISSE A.N.G	-	-	0	1
	SUMME VORERZEUGNISSE	645 819	49 339	3 399 468	255 592
8	E N D E R Z E U G N I S S E				
801	BEKL A GESTR A SEIDE CHEMIEFAS	342	709	1 420	2 394
802	BEKL A GESTR A WOLLE AND TIERH	-	-	60	74
803	BEKL A GESTR AUS BAUMWOLLE	952	1 219	4 567	6 244
804	BEKL A SEIDE CHEMIEFASERN	188	381	1 147	1 763
805	BEKL A WOLLE U AND TIERHAAREN	13	17	20	52
806	BEKL A BAUMW AU&ER GESTR/GEW	632	687	3 312	4 248
807	BEKLEIDUNG A FLACHS HANF U DGL	88	107	233	296
808	KOPFBEBECKUNGEN	6	25	21	47
809	TEXTILERZEUGNISSE A.N.G.	4 022	1 698	36 738	13 986
810	PELZWAREN	-	-	1	3
811	SCHUHE	241	273	3 648	3 389
812	LEDERW -BEKLEIDUNG AU&ER SCHUH	516	335	1 476	1 227
813	PAPIERWAREN	10 404	1 516	53 465	7 411
814	DRUCKERZEUGNISSE	1 281	380	9 888	4 829
815	HOLZWAREN (OHNE MOEBEL)	21 119	1 760	114 536	10 145
816	KAUTSCHUKWAREN	5 126	1 041	9 331	3 479
817	WAREN AUS STEIN	1 227	100	2 520	351
818	KERAM ERZEUGN AU&ER BAUKERAMIK	2 209	482	11 707	1 777
819	GLASWAREN	15 514	1 689	52 108	4 047
820	WERKZ SCHNEIDW AUS UNEDL MET	1 027	549	5 775	2 599
823	WAREN A KUPFER U KUPFERLEGIER	76	132	247	401
829	EISEN- BLECH- METALLWAR A N G	110 337	28 273	465 645	149 932
831	WAREN AUS WACHS ODER FETTEN	195	93	4 291	1 178
832	WAREN AUS KUNSTSTOFFEN	36 304	9 438	155 604	60 106
833	FOTOCHEMISCHE ERZEUGNISSE	1	4	7	29
834	PHARMAZEUTISCHE ERZEUGNISSE	23	278	111	1 631
835	DUFTSTOFFE KOERPERPFLEGEMITTEL	178	113	657	542

Noch: 7. Einfuhr Mecklenburg-Vorpommerns nach Warengruppen und Warenuntergruppen

NR. D. SYSTE- MATIK	WARENGRUPPE  WARENUNTERGRUPPE	MAI 2008		JANUAR BIS MAI 2008	
		DT=100KG	1000EUR	DT=100KG	1000EUR
8	E N D E R Z E U G N I S S E				
839	CHEMISCH ENDERZEUGNISSE A N G	15 620	2 073	55 414	19 330
841	KRAFTMASCH O MOT F LUFT/STR-FZ	15 143	13 418	81 050	69 287
842	PUMPEN UND KOMPRESSOREN	409	704	2 278	4 102
843	ARMATUREN	2 752	1 767	12 526	8 668
844	LAGER GETR ZAHNR ANTRIEBSELEM	5 116	1 919	21 769	9 395
845	HEBEZEUGE UND FOERDERMITTEL	952	819	8 919	5 480
846	LANDWIRTSCHAFTLICHE MASCHINEN	2 556	1 678	9 803	6 481
847	MASCH F TEXTIL- U LEDERGEWERBE	2	1	23	165
848	MASCH F ERNAEHR-GEW TABAKVERAR	19	90	689	1 278
849	BERGWERKS- BAU- BAUSTOFFMASCH	3 385	1 616	17 414	6 132
850	GUSS- UND WALZWERKSTECHNIK	1	9	31	41
851	MASCH F KAUTSCH KUNSTST VERARB	1	17	293	391
852	WERKZEUGMASCHINEN	838	447	5 696	3 815
853	BÜROMASCH U AUTOM DV-MASCH	254	440	2 317	4 513
854	MASCH F PAPIER- U DRUCKGEWERBE	91	89	1 126	971
859	MASCHINEN A N G	5 869	7 570	26 670	36 657
860	SPORTGERAETE	163	140	2 792	741
861	GERAETE Z ELEKTR-ERZ U -VERT	5 165	8 475	21 852	33 252
862	ELEKTRISCHE LAMPEN U LEUCHTEN	219	186	4 340	2 555
863	NACHRICHTENTECHN GER U EINRICH	97	2 353	840	12 065
864	RUNDF- FERNS- PHONO- VIDEOGER	158	522	1 955	3 688
865	ELEKTRONISCHE BAUELEMENTE	2 205	6 393	1 534	51 995
869	ELEKTROTECHN ERZEUGNISSE A N G	2 854	889	12 244	9 978
871	MED GERAETE U ORTHOP VORRICHTU	86	643	505	3 435
872	MESS- STEUER- REGELTECHN ERZEU	739	2 643	2 459	7 163
873	OPTISCHE UND FOTOGRAF GERAETE	55	233	158	1 080
874	UHREN	1	8	321	151
875	MOEBEL	18 566	3 512	151 957	28 486
876	MUSIKINSTRUMENTE	3	2	38	74
877	SPIELWAREN	330	267	1 642	790
878	SCHMUCK- GOLD- SILBERSCHMIEDEW	0	1	2	122
881	SCHIENENFAHRZEUGE	43	12	979	177
882	WASSERFAHRZEUGE	81	196	266	439
883	LUFTFAHRZEUGE	1	17	5	104
884	MOTORE TEILE ZUBEH F KFZ U DGL	2 344	1 605	19 481	10 909
885	PKW UND WOHNMOBILE	2 247	2 008	19 920	20 297
886	BUSSE	-	-	-	-
887	LKW UND SPEZIALFAHRZEUGE	777	560	4 871	3 931
888	FAHRRADER	3	13	37	46
889	FAHRZEUGE A N G	3 177	840	13 624	2 916
891	VOLLSTAENDIGE FABRIKATIONSANLA	-	-	-	-
896	ENDERZEUGNISSE A N G	1 262	4 592	13 755	9 444
	SUMME ENDERZEUGNISSE	303 610	120 066	1 460 131	662 728
	SUMME FERTIGWAREN	949 429	169 405	4 859 599	918 320
	SUMME GEWERBLICHE WIRTSCHAFT	5 396 346	290 751	24 690 559	1 415 728
9	A U ß E R D E M				
901	RUECKWAREN	-	-	-	-
902	ERSATZLIEFERUNGEN	-	-	-	-
904	A.N. AUFGLIEDEB. WARENVERKEHRE	426 611	28 722	2 220 595	155 898
	SUMME AUßERDEM	426 611	28 722	2 220 595	155 898
	S U M M E I N S G E S A M T	6 378 683	365 661	31 261 444	1 857 377

8. Einfuhr Mecklenburg-Vorpommerns nach Erdteilen,  
Ursprungsländern und Ländergruppen

ERDTEIL URSPRUNGSLAND LAENDERGRUPPE	MAI 2008		JANUAR BIS MAI 2008	
	DT=100KG	1000EUR	DT=100KG	1000EUR
<b>E U R O P A</b>				
FRANKREICH	93 713	15 958	565 680	74 121
NIEDERLANDE	298 046	31 673	2 581 247	225 461
ITALIEN	84 784	10 746	416 824	54 396
VEREINIGTES KOENIGREICH	98 086	9 965	2 114 393	92 299
IRLAND	993	885	10 287	3 825
DAENEMARK	364 520	34 750	2 114 204	212 127
GRIECHENLAND	684	75	9 080	1 676
PORTUGAL	2 825	520	7 578	1 561
SPANIEN	30 762	6 342	287 628	57 329
SCHWEDEN	1 028 700	41 249	3 350 660	87 467
FINNLAND	427 868	27 954	2 047 529	129 116
ÖSTERREICH	64 072	9 805	382 980	63 090
BELGIEN	45 260	7 907	235 832	41 786
LUXEMBURG	16 741	1 760	65 733	6 633
ISLAND	765	362	9 185	1 512
NORWEGEN	592 799	4 089	2 406 079	23 595
LIECHTENSTEIN	10	8	22	15
SCHWEIZ	6 181	5 563	46 686	27 412
FAEROEER	—	—	8 663	160
ANDORRA	—	—	—	—
GIBALTAR	—	—	—	—
VATIKANSTADT	—	—	—	—
MALTA	—	—	7	—
SAN MARINO	—	—	—	133
TUERKEI	19 888	1 766	58 171	5 972
ESTLAND	640 127	1 724	866 027	4 721
LETTLAND	20 313	647	141 585	4 188
LITAUEN	80 262	4 405	658 692	23 385
POLEN	320 032	26 998	2 853 595	157 164
TSCHECHISCHE REPUBLIK	29 425	6 993	234 811	54 474
SLOWAKEI	779	157	8 422	1 192
UNGARN	11 276	1 363	42 655	5 314
ZYPERN	256	33	274	117
RUMAENIEN	1 801	469	6 915	2 979
BULGARIEN	1 280	150	9 607	735
ALBANIEN	—	—	—	—
UKRAINE	37 604	7 342	92 395	19 780
BELARUS	4 657	296	214 871	12 519
MOLDAU, REPUBLIK	—	—	636	208
RUSSLAND	1 286 157	19 872	7 255 290	164 830
SLOWENIEN	79	20	2 033	477
KROATIEN	484	73	3 224	1 077
BOSNIEN-HERZEGOWINA	—	—	576	56
KOSOVO	—	—	—	—
EHEM. JUG. REP. MAZEDONIEN	—	—	—	—
MONTENEGRO	—	—	—	—
SERBIEN	866	62	3 462	327
<b>SUMME EUROPA</b>	<b>5 612 094</b>	<b>281 980</b>	<b>29 113 539</b>	<b>1 562 231</b>
<b>A F R I K A</b>				
CEUTA	—	—	—	—
MELILLA	—	—	—	—
MAROKKO	496	112	508	119
ALGERIEN	613 832	36 887	898 737	46 556
TUNESIEN	12	12	264	42
LIBYEN	—	—	—	—
ÄGYPTEN	3	2	181	9
SUDAN	—	—	—	—
MAURETANIEN	—	—	—	—
MALI	—	—	—	—
BURKINA FASO	—	—	—	—
NIGER	—	—	—	—
TSCHAD	—	—	—	—
KAP VERDE	—	—	—	—
SENEGAL	—	—	—	—
GAMBIA	—	—	—	—
GUINEA-BISSAU	—	—	—	—
GUINEA	—	—	—	—
SIERRA LEONE	—	—	—	—
LIBERIA	—	—	—	—
ELFENBEINKÜSTE	273	38	800	115
GHANA	—	—	308	39
TOGO	3	1	443	42
BENIN	—	—	—	—
NIGERIA	2 694	53	20 233	395
KAMERUN	—	—	—	—
ZENTRALAFRIKANISCHE REPUBLIK	—	—	—	—
ÄQUATORIALGUINEA	—	—	—	—
SÃO TOME UND PRINZIPE	—	—	—	—
GABUN	—	—	—	—
REPUBLIK KONGO	—	—	—	—
DEMOKRATISCHE REPUBLIK KONGO	250	45	463	100
RUANDA	—	—	—	—
BURUNDI	—	—	—	—
ST. HELENA UND ZUGEH. GEBIETE	—	—	—	—
ANGOLA	—	—	—	—
ÄTHIOPIEN	—	—	—	—
ERITREA	—	—	—	—
DSCHIBUTI	—	—	—	—
SOMALIA	—	—	—	—
KENIA	968	83	1 476	157
UGANDA	250	30	723	97
TANSANIA	—	—	1	3
SEYHELLEN UND ZUGEH. GEBIETE	242	80	1 034	350
BRIT. GEB. IM INDISCHEN OZEAN	—	—	—	—
MOSAMBIK	—	—	—	—
MADAGASKAR	3	4	3	4
MAURITIUS	2	2	2	3
KOMOREN	—	—	—	—

Noch: 8. Einfuhr Mecklenburg-Vorpommerns nach Erdteilen,  
 Ursprungsländern und Ländergruppen

ERDTEIL URSPRUNGSLAND LAENDERGRUPPE	MAI 2008		JANUAR BIS MAI 2008	
	DT=100KG	1000EUR	DT=100KG	1000EUR
<b>A F R I K A</b>				
MAYOTTE	—	—	—	—
SAMBIA	—	—	—	—
SIMBABWE	—	—	—	—
MALAWI	—	—	—	—
SUEDAFRIKA	1 176	87	4 473	450
NAMIBIA	—	—	1	2
BOTSUANA	—	—	—	—
SWASILAND	—	—	—	—
LESOTHO	—	—	—	—
<b>SUMME AFRIKA</b>	<b>620 202</b>	<b>37 437</b>	<b>929 647</b>	<b>48 483</b>
<b>A M E R I K A</b>				
VEREINIGTE STAATEN	5 098	3 371	127 726	23 516
KANADA	161	131	33 173	4 839
GROENLAND	—	—	444	174
ST. PIERRE UND MIQUELON	—	—	—	—
MEXIKO	4	14	199	81
BERMUDA	—	—	—	—
GUATEMALA	—	—	—	—
BELIZE	—	—	68	833
HONDURAS	—	—	51	23
EL SALVADOR	—	—	—	—
NICARAGUA	—	—	—	—
COSTA RICA	3 160	114	14 775	552
PANAMA	—	—	0	2
ANGUILLA	—	—	—	—
KUBA	—	—	284	16
ST. CHRISTOPH U. ST. KITTS-NEVIS	—	—	—	—
HAITI	—	—	—	—
BAHAMAS	36	1	36	1
TURKS- UND CAICOSINSELN	—	—	—	—
DOMINIKANISCHE REPUBLIK	—	—	—	—
AMERIKAN. JUNGFERINSELN	—	—	—	—
ANTIGUA UND BARBUDA	—	—	—	—
DOMINICA	—	—	—	—
KAIMANINSELN	—	—	—	—
JAMAICA	—	—	—	—
ST. LUCIA	—	—	—	—
ST. VINCENT	—	—	—	—
BRITISCHE JUNGFERINSELN	—	—	—	—
BARBADOS	—	—	—	—
MONSERRAT	—	—	—	—
TRINIDAD UND TOBAGO	—	—	—	—
GRENADA	—	—	—	—
ARUBA	—	—	—	—
NIEDERLAENDISCHE ANTILLEN	—	—	—	—
KOLUMBIEN	115	10	349 387	2 069
VENEZUELA	—	—	—	—
GUYANA	—	—	—	—
ECUADOR	1 268	457	2 639	823
PERU	193	35	396	101
BRASIL IEN	33 363	4 274	173 097	21 282
CHILE	962	47	1 769	109
BOLIVIEN	14	8	66	17
PARAGUAY	—	—	2 388	45
URUGUAY	9	10	10	15
ARGENTINIEN	3 567	143	21 158	907
FALKLANDINSELN	—	—	—	—
<b>SUMME AMERIKA</b>	<b>47 950</b>	<b>8 616</b>	<b>727 665</b>	<b>55 407</b>
<b>A S I E N</b>				
LIBANON	266	20	266	20
SYRIEN	—	—	—	—
IRAK	—	—	—	—
IRAN	0	5	2 985	315
ISRAEL	3 314	759	15 181	3 594
BESETZTE PALÄSTINENSISCHE GEB.	—	—	—	—
TIMOR-LESTE	—	—	—	—
JORDANIEN	—	—	—	—
SAUDI-ARABIEN	1 746	205	11 251	1 327
KUWAIT	—	—	—	—
BAHRAIN	—	—	—	—
KATAR	—	—	—	—
VEREINIGTE ARABISCHE EMIRATE	—	—	185	20
OMAN	—	—	3	1
JEMEN	—	—	—	—
GEORGIEN	0	1	1	6
ARMENIEN	—	—	—	—
ASERBAIDDSCHAN	—	—	—	—
KASACHSTAN	—	—	—	—
TURKMENISTAN	—	—	—	—
USBEKISTAN	—	—	—	—
AFGHANISTAN	—	—	—	—
TADSCHIKISTAN	—	—	—	—
PAKISTAN	14	11	2 894	1 060
KIRGISISTAN	—	—	—	—
INDIEN	4 046	914	23 830	9 788
BANGLADESH	715	512	2 181	1 816
MALEDIVEN	—	—	—	—
SRI LANKA	—	—	211	104
NEPAL	—	—	—	—
BHUTAN	—	—	—	—
MYANMAR	—	—	253	136
THAILAND	2 794	541	6 407	2 120
LAOS	—	—	—	—
VIETNAM	2 849	583	26 327	4 786



Noch: 8. Einfuhr Mecklenburg-Vorpommerns nach Erdteilen,  
 Ursprungsländern und Ländergruppen

ERDTEIL URSPRUNGSLAND LAENDERGRUPPE	MAI 2008		JANUAR BIS MAI 2008	
	DT=100KG	1000EUR	DT=100KG	1000EUR
<b>A S I E N</b>				
KAMBODSCHA	—	—	—	—
INDONESIEN	727	140	3 964	762
MALAYSIA	242	1 540	1 976	3 888
BRUNEI	—	—	—	—
SINGAPUR	11	24	160	133
PHILIPPINEN	5	72	311	211
MONGOLEI	—	—	—	—
CHINA	55 397	13 404	297 090	81 439
NORDKOREA	—	—	—	—
SUEDKOREA	13 441	11 242	30 678	26 842
JAPAN	4 682	4 019	30 238	30 672
TAIWAN	1 496	670	5 187	6 041
HONGKONG	749	217	1 160	665
MACAU	0	1	1	4
<b>SUMME ASIEN</b>	<b>92 494</b>	<b>34 880</b>	<b>462 740</b>	<b>175 749</b>
<b>A U S T R A L I E N - O Z E A N I E N</b>				
AUSTRALIEN	480	34	2 057	270
PAPUA-NEUGUINEA	49	17	49	17
NAURU	—	—	—	—
NEUSEELAND	5 414	2 696	25 746	15 220
SALOMONEN	—	—	—	—
TUVALU	—	—	—	—
NEUKALEDONIEN U.ZUEGH. GEBIETE	—	—	—	—
WALLIS UND FUTUNA	—	—	—	—
KIRIBATI	—	—	—	—
PITCAIRNINSELN	—	—	—	—
FIDSCHI	—	—	—	—
VANUATU	—	—	—	—
TONGA	—	—	—	—
WESTSAMOA	—	—	—	—
NÖRDLICHE MARIANEN	—	—	—	—
FRANZOESISCH-POLYNESIEN	—	—	—	—
FOEDER. STAATEN VON MIKRONESIEN	—	—	—	—
MARSHALL-INSELN	—	—	—	—
PALAU	—	—	—	—
AMERIKANISCH-SAMOA	—	—	—	—
GUAM	—	—	—	—
AMERIK. ÜBERSEEINSELN, KLEIN.	—	—	—	—
KOKOSINSELN (KEELINGINSELN)	—	—	—	—
WEIHNACHTSINSEL	—	—	—	—
HEARD- UND DIE MCDONALDINSELN	—	—	—	—
NORFOLKINSELN	—	—	—	—
COOKINSELN	—	—	—	—
NIUE	—	—	—	—
TOKELAU	—	—	—	—
ANTARKTIS	—	—	—	—
BOUVETINSEL	—	—	—	—
SÜDGEORG. U. SÜDL. SANDWICHINSELN	—	—	—	—
FRANZÖSISCHE SÜDGEBIETE	—	—	—	—
<b>SUMME AUSTRALIEN-OZEANIEN</b>	<b>5 943</b>	<b>2 747</b>	<b>27 852</b>	<b>15 507</b>
<b>V E R S C H I E D E N E S</b>				
SCHIFFS- U. LUFTFAHRZEUGBEDARF	—	—	—	—
NICHT ERMITT. LDR. U. GEBIETE	—	—	—	—
NICHT NACHGEWIESENE GEBIETE	—	—	—	—
<b>SUMME VERSCHIEDENES</b>	<b>—</b>	<b>—</b>	<b>—</b>	<b>—</b>
<b>S U M M E I N S G E S A M T</b>	<b>6 378 683</b>	<b>365 661</b>	<b>31 261 444</b>	<b>1 857 377</b>
<b>I N D U S T R I A L . W E S T L . L A E N D E R</b>				
DAVON				
EU-LAENDER	3 662 684	242 548	19 014 272	1 304 633
EFTA-LAENDER	599 755	10 022	2 461 972	52 535
USA UND KANADA	5 259	3 503	160 899	28 355
UEBRIGE LAENDER	32 990	8 736	136 617	54 337
<b>SUMME INDUSTRIAL. WESTL. LAENDER</b>	<b>4 300 688</b>	<b>264 809</b>	<b>21 773 760</b>	<b>1 439 860</b>
<b>V O R M A L S S T A A T S H A N D E L S L A E N D E R</b>				
IN				
ANDERE EUROPÄISCHE LAENDER	1 328 418	27 510	7 563 193	197 337
<b>SUMME VORMALS STAATSHANDELSLAENDER</b>	<b>1 328 418</b>	<b>27 510</b>	<b>7 563 193</b>	<b>197 337</b>
<b>E N T W I C K L U N G S L A E N D E R</b>				
DAVON IN				
AFRIKA	619 025	37 350	925 175	48 032
AMERIKA	42 691	5 113	566 765	27 052
ASIEN	29 566	16 874	109 085	58 853
OZEANIEN	49	17	49	17
<b>SUMME ENTWICKLUNGSLAENDER</b>	<b>691 332</b>	<b>59 355</b>	<b>1 601 075</b>	<b>133 954</b>
<b>S T A A T S H A N D E L S L A E N D E R</b>				
IN				
ASIEN	58 245	13 987	323 417	86 225
<b>SUMME STAATSHANDELSLAENDER</b>	<b>58 245</b>	<b>13 987</b>	<b>323 417</b>	<b>86 225</b>

## Länderverzeichnis für die Außenhandelsstatistik der Bundesrepublik Deutschland

001	Frankreich	Frankr	322	Demokratische Republik Kongo	DR Kon	625	Besetzte palästinensische Gebiete	Bpal G
003	Niederlande	Niedl	324	Ruanda	Ruanda	626	Timor-Leste	TimLes
004	Deutschland	Deut	328	Burundi	Burund	628	Jordanien	Jordan
005	Italien	Ital	329	St. Helena u. zugehör. Geb.	St Hel	632	Saudi-Arabien	Saudia
006	Vereinigtes Königreich	G Brit	330	Angola	Angola	636	Kuwait	Kuwait
007	Irland	Irland	334	Äthiopien	Aethio	640	Bahrain	Bahrai
008	Dänemark	Daenm	336	Eritrea	Eritre	644	Katar	Katar
009	Griechenland	Griech	338	Dschibuti	Dsbuti	647	Vereinigte Arabische Emirate	A Emir
010	Portugal	Portug	342	Somalia	Somali	649	Oman	Oman
011	Spanien	Span	346	Kenia	Kenia	653	Jemen	Jemen
017	Belgien	Belgi	350	Uganda	Uganda			
018	Luxemburg	Luxemb	352	Tansania	Tansan			
021	Ceuta	Ceuta	355	Seschellen u. zugehör. Geb.	Sesch			
023	Melilla	Melill	357	Brit. Gebiet im Ind. Ozean	Ind Oz	660	Afghanistan	Afghan
024	Island	Island	366	Mosambik	Mosamb	662	Pakistan	Pakist
028	Norwegen	Norweg	370	Madagaskar	Madag	664	Indien	Indien
030	Schweden	Schwed	373	Mauritius	Maurit	666	Bangladesch	Bangla
032	Finnland	Finnl	375	Komoren	Komor	667	Malediven	Maldiv
037	Liechtenstein	Liecht	377	Mayotte	Mayott	669	Sri Lanka	SriLan
038	Österreich	Oester	378	Sambia	Sambia	672	Nepal	Nepal
039	Schweiz	Schwz	382	Simbabwe	Simbab	675	Bhutan	Bhutan
041	Färöer	Faroer	386	Malawi	Malawi	676	Myanmar	Myan
043	Andorra	Andorr	388	Südafrika	S Afr	680	Thailand	Thail
044	Gibraltar	Gibral	389	Namibia	Namib	684	Laos	Laos
045	Vatikanstadt	Vatik	391	Botsuana	Botsu	690	Vietnam	Vietn
046	Malta	Malta	393	Swasiland	Swasi	696	Kambodscha (Kamputschea)	Kambod
047	San Marino	Marino	395	Lesotho	Lesoth	700	Indonesien	Indone
052	Türkei	Tuerk				701	Malaysia	Malays
053	Estland	Estd				703	Brunei	Brunei
054	Lettland	Lettld				706	Singapur	Singap
055	Litauen	Litau	400	Vereinigte Staaten von Amerika	USA	708	Philippinen	Philip
060	Polen	Polen	404	Kanada	Kanada	716	Mongolei	Mongol
061	Tschechische Republik	Tsche	406	Grönland	Groenl	720	China	China
063	Slowakei	Slowak	408	St. Pierre und Miquelon	Pierre	724	Nordkorea	Nkorea
064	Ungarn	Ungarn	412	Mexiko	Mexiko	728	Südkorea	Skorea
066	Rumänien	Rumaen	413	Bermuda	Bermud	732	Japan	Japan
068	Bulgarien	Bulgar	416	Guatemala	Guatem	736	Taiwan	Taiwan
070	Albanien	Alban	421	Belize	Belize	740	Hongkong	Hongk
072	Ukraine	Ukrain	424	Honduras	Hondur	743	Macau	Macau
073	Belarus	Belars	428	El Salvador	El Sal			
074	Moldau, Republik	Moldau	432	Nicaragua	Nicar			
075	Russland	Russld	436	Costa Rica	Costa			
076	Georgien	Georg	442	Panama	Panama	800	Australien	Austral
077	Armenien	Armen	446	Anguilla	Anguil	801	Papua-Neuguinea	Papua
078	Aserbaidschan	Aserb	448	Kuba	Kuba	803	Nauru	Nauru
079	Kasachstan	Kasach	449	St. Christoph (St.Kitts)-Nevis	St Chr	804	Neuseeland	Neusee
080	Turkmenistan	Turkm	452	Haiti	Haiti	806	Salomonen	Salom
081	Usbekistan	Usbek	453	Bahamas	Bahama	807	Tuvalu	Tuvalu
082	Tadschikistan	Tadsch	454	Turks- und Caicosinseln	Turk I	809	Neukaledonien u. zugehörige Gebiete	Neukal
083	Kirgisistan	Kirgis	456	Dominikanische Republik	Dom Rp			
091	Slowenien	Slowen	457	Amerikan. Jungferninseln	Am Jgf	811	Wallis und Futuna	Wallis
092	Kroatien	Kroat	459	Antigua und Barbuda	Antigu	812	Kiribati	Kiriba
093	Bosnien-Herzegowina	B Herz	460	Dominica	Domini	813	Pitcairnseln	Pitcai
095	Kosovo	Kosovo	463	Kaimaninseln	Kaiman	815	Fidschi	Fidsch
096	Ehem. jugoslawische Republik Mazedonien	Mazed	464	Jamaika	Jamaik	816	Vanuatu	Vanua
097	Montenegro	Monten	465	St. Lucia	Lucia	817	Tonga	Tonga
098	Serbien	Serbie	467	St. Vincent	Vincen	819	Westsamoa	Wsamoa
			468	Britische Jungferninseln	Br Jgf	820	Nördliche Marianen	Marian
			469	Barbados	Barbad	822	Französisch-Polynesien	F Poly
204	Marokko	Marokk	470	Montserrat	Monts	823	Föderierte Staaten von Mikronesien	Mikron
208	Algerien	Alger	472	Trinidad und Tobago	Trinid			
212	Tunesien	Tunes	473	Grenada	Grenad	824	Marshallinseln	Marsh
216	Libyen	Libyen	474	Aruba	Aruba	825	Palau	Palau
220	Ägypten	Aegypt	478	Niederländische Antillen	NI Ant	830	Amerikanisch Samoa	Asamoa
224	Sudan	Sudan	480	Kolumbien	Kolumb	831	Guam	Guam
228	Mauretanien	Mauret	484	Venezuela	Venezu	832	Amerikanische Überseeinseln kleinerer Inseln	A Uebi
232	Mali	Mali	488	Guyana	Guyana	833	Kokosinseln Keeling	Kokosi
236	Burkina Faso	Burkin	492	Suriname	Surin	834	Weihnachtsinsel	Weihni
240	Niger	Niger				835	Heard- und die McDonaldinseln	Heard
244	Tschad	Tschad				836	Norfolkinseln	Norfol
247	Kap Verde	K Verd				837	Cookinseln	Cookin
248	Senegal	Seneg	500	Ecuador	Ecuad	838	Niue	Niue
252	Gambia	Gambia	504	Peru	Peru	839	Tokelau	Tokel
257	Guinea-Bissau	Bissau	508	Brasilien	Brasil	891	Antarktis	Antark
260	Guinea	Guinea	512	Chile	Chile	892	Bouvetinseln	Bouvet
264	Sierra Leone	Sier L	516	Bolivien	Boliv	893	Südgeorgien und die Südlichen Sandwichinseln	Sgeorg
268	Liberia	Liberi	520	Paraguay	Paragu			
272	Elfenbeinküste	Elfbk	524	Uruguay	Urugu	894	Französische Südgebiete	F Sued
276	Ghana	Ghana	528	Argentinien	Argent			
280	Togo	Togo	529	Falklandinseln	Falkl			
284	Benin	Benin						
288	Nigeria	Nigeri						
302	Kamerun	Kameru	600	Zypern	Zypern	950	Schiffs- u. Luftfahrzeugbedarf (Einfuhr auf deutsche und Ausfuhr bzw. Durchfuhr auf fremde Seeschiffe und Luftfahrzeuge)	Schiff
306	Zentralafrikanische Republik	Zentaf	604	Libanon	Liban			
310	Äquatorialguinea	AeGui	608	Syrien	Syrien			
311	São Tomé und Príncipe	S Tome	612	Irak	Irak			
314	Gabun	Gabun	616	Iran	Iran	958	Nicht ermittelte Länder und Gebiete	N erm
318	Republik Kongo	R Kongo	624	Israel	Israel			

## Ländergruppen <sup>1)</sup>

### Industrialisierte westliche Länder

#### EU-Länder <sup>2)</sup>

Frankreich  
Niederlande  
Italien  
Vereinigtes Königreich  
Irland  
Dänemark  
Griechenland  
Portugal  
Spanien  
Belgien  
Luxemburg  
Schweden  
Finnland  
Österreich  
Estland  
Lettland  
Litauen  
Polen  
Tschechische Republik  
Slowakei  
Ungarn  
Rumänien  
Bulgarien  
Slowenien  
Malta  
Zypern

#### EFTA-Länder

Island  
Norwegen  
Liechtenstein  
Schweiz

#### Andere europäische Länder (ehem. ost- u. mitteleuropäische Länder)

Albanien  
Ukraine  
Belarus  
Moldau, Republik  
Russland

#### Vereinigte Staaten und Kanada

Vereinigte Staaten  
Kanada

#### Übrige Länder

Südafrika  
Japan  
Australien  
Neuseeland  
Färöer  
Andorra  
Gibraltar  
Vatikanstadt  
San Marino  
Türkei  
Kroatien  
Bosnien-Herzegowina  
Kosovo

Ehemalige jugoslawische Republik Mazedonien  
Montenegro  
Serbien

#### Entwicklungsländer

##### Afrika

Ceuta und Melilla  
Marokko  
Algerien  
Tunesien  
Libyen  
Ägypten  
Sudan  
Mauretanien  
Mali  
Burkina Faso  
Niger  
Tschad  
Kap Verde  
Senegal  
Gambia  
Guinea-Bissau  
Guinea  
Sierra Leone  
Liberia  
Elfenbeinküste  
Ghana  
Togo  
Benin  
Nigeria  
Kamerun  
Zentralafrik. Rep.  
Äquatorialguinea  
S. Tomé u. Príncipe  
Gabun  
Republik Kongo  
Demokratische Republik Kongo  
Ruanda  
Burundi  
St. Helena  
Angola  
Äthiopien  
Eritrea  
Dschibuti  
Somalia  
Kenia  
Uganda  
Tansania  
Seschellen  
Brit. Geb. Ind. Ozean  
Mosambik  
Madagaskar  
Mauritius  
Komoren  
Mayotte  
Sambia  
Simbabwe  
Malawi  
Namibia  
Botsuana  
Swasiland  
Lesotho

##### Amerika

Grönland  
St. Pierre u. Miquelon  
Mexiko  
Bermuda  
Guatemala  
Belize  
Honduras  
El Salvador  
Nicaragua  
Costa Rica  
Panama  
Anguilla  
Kuba  
St. Christoph (St. Kitts)-Nevis  
Haiti  
Bahamas  
Turks-, Caicosins.  
Dominik. Republik  
Am. Jungfernseln  
Antigua und Barbuda  
Dominica  
Kaimaninseln  
Jamaika  
St. Lucia  
St. Vincent  
Britische Jungfernseln  
Barbados  
Montserrat  
Trinidad und Tobago  
Grenada  
Aruba  
Niederl. Antillen  
Kolumbien  
Venezuela  
Guyana  
Suriname  
Ecuador  
Peru  
Brasilien  
Chile  
Bolivien  
Paraguay  
Uruguay  
Argentinien  
Falkland

**Asien**  
Georgien  
Armenien  
Aserbaidshjan  
Kasachstan  
Turkmenistan  
Usbekistan  
Tadschikistan  
Kirgisistan  
Libanon  
Syrien  
Irak  
Iran  
Israel  
Westjordanland/Gazastreifen  
Jordanien  
Saudi-Arabien

Kuwait  
Bahrain  
Katar  
Verein. Arab. Emirate  
Oman  
Jemen  
Afghanistan  
Pakistan  
Indien  
Bangladesch  
Malediven  
Sri Lanka  
Nepal  
Bhutan  
Myanmar (Birma)  
Thailand  
Laos  
Kambodscha  
Indonesien  
Malaysia  
Brunei  
Singapur  
Philippinen  
Südkorea  
Taiwan  
Hongkong  
Macau

##### Ozeanien

Papua-Neuguinea  
Austr.-Ozeanien  
Nauru  
Salomonen  
Tuvalu  
Neukaledonien  
Am.-Ozeanien  
Wallis u. Futuna  
Kiribati  
Pitcairnseln  
Neuseel.-Ozeanien  
Fidschi  
Vanuatu  
Tonga  
Westsamoa  
Nördl. Marianen  
Franz.-Polynesien  
Föderierte Staaten von Mikronesien  
Marshallinseln  
Palau

##### Staatshandelsländer

##### in Asien

Vietnam  
Mongolei  
China  
Nordkorea

##### Verschiedenes

Polargebiete  
Schiffsbedarf usw.  
Nicht ermitt. Länder u. Gebiete

1) Der vollständige Umfang der einzelnen Länderpositionen ist im vorstehenden Länderverzeichnis für die Außenhandelsstatistik dargestellt.

2) Europäische Union.