

Aus- und Einfuhr in Mecklenburg-Vorpommern

Januar 2008

(vorläufige Ergebnisse)

Bestell-Nr.: G313 2008 01
Herausgabe: 3. April 2008
Printausgabe: EUR 4,00

Herausgeber: Statistisches Amt Mecklenburg-Vorpommern, Lübecker Straße 287, 19059 Schwerin,
Telefon: 0385 4801-0, Telefax: 0385 4801-4123, Internet: <http://www.statistik-mv.de>, E-Mail: statistik.post@statistik-mv.de

Zuständiger Dezernent: Dr. Detlef Thofern, Telefon: 0385 4801-4776

© Statistisches Amt Mecklenburg-Vorpommern, Schwerin, 2008
Vervielfältigung und Verbreitung, auch auszugsweise, mit Quellenangabe gestattet.

Zeichenerklärungen und Abkürzungen

-	nichts vorhanden
0	weniger als die Hälfte von 1 in der letzten besetzten Stelle, jedoch mehr als nichts
.	Zahlenwert unbekannt oder geheim zu halten
...	Zahl lag bei Redaktionsschluss noch nicht vor
x	Aussage nicht sinnvoll oder Fragestellung nicht zutreffend
/	keine Angabe, da Zahlenwert nicht ausreichend genau oder nicht repräsentativ
()	Zahl hat eingeschränkte Aussagefähigkeit
p	vorläufige Zahl
s	geschätzte Zahl
r	berichtigte Zahl
a. n. g.	anderweitig nicht genannt

Abweichungen in den Summen erklären sich aus dem Auf- und Abrunden der Einzelwerte.

Inhalt

	Seite
I. Vorbemerkungen	3 - 4
II. Grafiken	
1. Ausfuhr Mecklenburg-Vorpommerns	5
2. Einfuhr Mecklenburg-Vorpommerns	5
III. Tabellen	
Ausfuhr (Spezialhandel)	
1. Entwicklung der Ausfuhr Mecklenburg-Vorpommerns nach Warengruppen	6 - 7
2. Entwicklung der Ausfuhr Mecklenburg-Vorpommerns nach ausgewählten Ländergruppen	8 - 9
3. Ausfuhr Mecklenburg-Vorpommerns nach Warengruppen und Warenuntergruppen	10 - 12
4. Ausfuhr Mecklenburg-Vorpommerns nach Erdteilen, Bestimmungsländern und Ländergruppen	13 - 15
Einfuhr (Generalhandel)	
5. Entwicklung der Einfuhr Mecklenburg-Vorpommerns nach Warengruppen	16 - 17
6. Entwicklung der Einfuhr Mecklenburg-Vorpommerns nach ausgewählten Ländergruppen	18 - 19
7. Einfuhr Mecklenburg-Vorpommerns nach Warengruppen und Warenuntergruppen	20 - 22
8. Einfuhr Mecklenburg-Vorpommerns nach Erdteilen, Ursprungsländern und Ländergruppen	23 - 25
IV. Anhang	
Länderverzeichnis für die Außenhandelsstatistik der Bundesrepublik Deutschland	26 - 27

I. Vorbemerkungen

Rechtsgrundlagen

Die Rechtsgrundlagen der Außenhandelsstatistik sind:

- Außenhandelsstatistikgesetz (AHStatGes) vom 1. Mai 1957 in der im Bundesgesetzblatt Teil III, Gliederungsnummer 7402-1, veröffentlichten bereinigten Fassung, zuletzt geändert durch Artikel 120 der Verordnung vom 25. November 2003 (BGBl. I S. 2304)
- Außenhandelsstatistik-Durchführungsverordnung (AHStatDV) in der Fassung der Bekanntmachung vom 29. Juli 1994 (BGBl. I S. 1993), zuletzt geändert durch Artikel 291 der Verordnung vom 25. November 2003 (BGBl. I S. 2304)
- Bundesstatistikgesetz (BStatG) vom 22. Januar 1987 (BGBl. I S. 462, 565), zuletzt geändert durch Artikel 2 des Gesetzes vom 9. Juni 2005 (BGBl. I S. 1534)
- Verordnung (EG) Nr. 1172/95 des Rates vom 22. Mai 1995 über die Statistiken des Warenverkehrs der Gemeinschaft und ihrer Mitgliedstaaten mit Drittländern (ABl. EG Nr. L 118 S. 10), zuletzt geändert durch Anhang II Nr. 17 der Verordnung (EG) Nr. 1882/2003 des Europäischen Parlaments und des Rates vom 29. September 2003 (ABl. EU Nr. L 284 S. 1)
- Verordnung (EG) Nr. 1917/2000 der Kommission vom 7. September 2000 zur Durchführung der Verordnung (EG) Nr. 1172/95 des Rates im Hinblick auf die Außenhandelsstatistik (ABl. EG Nr. L 229 S. 14), geändert durch Verordnung (EG) Nr. 1669/2001 der Kommission vom 20. August 2001 (ABl. EG Nr. L 224 S. 3)
- Verordnung (EWG) Nr. 2658/87 des Rates vom 23. Juli 1987 über die zolltarifliche und statistische Nomenklatur sowie den gemeinsamen Zolltarif (ABl. EG 1987 Nr. L 256 S. 1)
- Verordnung (EG) Nr. 638/2004 des Europäischen Parlaments und des Rates vom 31. März 2004 über die Gemeinschaftsstatistiken des Warenverkehrs zwischen Mitgliedstaaten und zur Aufhebung der Verordnung (EWG) Nr. 3330/1991 des Rates (ABl. EU Nr. L 102 S. 1)
- Verordnung (EG) Nr. 1982/2004 der Kommission vom 18. November 2004 zur Durchführung der Verordnung (EG) Nr. 638/2004 des Europäischen Parlaments und des Rates über die Gemeinschaftsstatistiken des Warenverkehrs zwischen Mitgliedstaaten und zur Aufhebung der Verordnungen (EG) Nr. 1901/2000 und (EWG) Nr. 3590/92 der Kommission (ABl. EU Nr. L 343 S. 3)

Methodische Abgrenzung

Die nachfolgenden Vorbemerkungen gelten für alle in dieser Veröffentlichung nachgewiesenen Ergebnisse ab Berichtsmonat Januar 1995 sowie für die vorhergehende Zeiträume betreffenden Ergebnisse nach dem Gebietsstand 3.10.1990. Diese Veröffentlichung enthält auch Ergebnisse des Jahres 1993. Hierbei ist zu beachten, dass Ergebnisse, die teilweise oder ausschließlich den Intrahandel betreffen, nur unter Vorbehalt wegen der unterschiedlichen Befreiungsgrenzen verglichen werden können.

Gegenstand

Die Außenhandelsstatistik stellt den grenzüberschreitenden Warenverkehr Mecklenburg-Vorpommerns über die Grenzen der Bundesrepublik Deutschland mit dem Ausland dar.

Ausland im Sinne der Außenhandelsstatistik ist das Gebiet außerhalb der Bundesrepublik Deutschland nach dem Gebietsstand ab dem 3. Oktober 1990.

Ab 1993 gliedert sich die Außenhandelsstatistik wegen der unterschiedlichen Erhebungsformen in die Intrahandelsstatistik (Handel mit den EU-Ländern) und die Extrahandelsstatistik (Handel mit den übrigen Staaten).

Anmeldung

Die Außenhandelsstatistik teilt sich erhebungstechnisch in Extrahandel (Handel mit Drittländern) und Intrahandel (Handel mit EU-Mitgliedstaaten). Die Erfassung der Daten über die grenzüberschreitenden Warenverkehre erfolgt im Grundsatz entweder klassisch über die Zollverwaltung (Extrahandel) oder auf dem Weg einer direkten Firmenanmeldung (Intrahandel).

Darstellungsform

In den Übersichten des Berichtes wird die Ausfuhr im Spezialhandel und die Einfuhr im Generalhandel dargestellt.

Der Spezialhandel enthält im Wesentlichen die Waren, die aus der Erzeugung, der Bearbeitung oder Verarbeitung des Erhebungsgebietes stammen und ausgeführt worden sind.

Der Generalhandel enthält alle in das Erhebungsgebiet eingehenden Waren mit Ausnahme der Waren der Durchfuhr und des Zwischenauslandshandelsverkehrs.

Der Generalhandel unterscheidet sich vom Spezialhandel durch die verschiedene Nachweisung der auf Lager eingeführten ausländischen Waren, und zwar werden nachgewiesen

- im Generalhandel alle Einfuhren auf Lager im Zeitpunkt der Einlagerung, alle Wiederausfuhren ausländischer Waren aus Lager im Zeitpunkt ihrer Ausfuhr,

- im Spezialhandel dagegen nur diejenigen Einfuhren auf Lager, die nicht zur Wiederausfuhr gelangen, im Zeitpunkt ihrer Einfuhr aus Lager.

Die Einfuhr Mecklenburg-Vorpommerns im Generalhandel enthält also nicht nur die Waren, die zum Gebrauch, zum Verbrauch, zur Bearbeitung oder Verarbeitung in Mecklenburg-Vorpommern bestimmt sind, sondern auch Waren, die über Mecklenburg-Vorpommern als erstes bekanntes Zielland in andere Länder des Bundesgebietes oder wieder ins Ausland weitergeleitet werden.

Für die einzelnen Länder der Bundesrepublik Deutschland können somit - im Gegensatz zu deren Ausfuhr, bei der der Spezialhandel erfasst wird - die Einfuhren nur im Generalhandel ermittelt werden.

Wegen der unterschiedlichen Abgrenzung von Generalhandel und Spezialhandel ist eine Saldierung der Einfuhr- und Ausfuhrergebnisse Mecklenburg-Vorpommerns nicht vertretbar.

Befreiungen und Vereinfachungen

Ausgenommen von der Anmeldung zur Außenhandelsstatistik sind u. a. Warenbewegungen von geringer wirtschaftlicher Bedeutung (z. B. Übersiedlungsgut), vorübergehende Warenein- und -ausfuhren (z. B. Messe- und Ausstellungsgut). Die Befreiungstatbestände sind in den jeweiligen Befreiungslisten erschöpfend aufgeführt.

Im Rahmen der Erhebung über die Zollstellen (Extrahandel) müssen Warensendungen bis zu einem Wert von 1 000 EUR nicht gemeldet werden, soweit das Gesamtgewicht der Sendung nicht 1 000 kg übersteigt. Bei direkter Firmenbefragung (Intrahandel) sind Unternehmen, deren innergemeinschaftliche Warenverkehre je Verkehrsrichtung (Eingang bzw. Versendung) im Vorjahr bzw. im laufenden Jahr den Wert von derzeit 300 000 EUR nicht übersteigen, von der Meldung befreit.

Berichtsmonat

Die Ausfuhren und Einfuhren werden im Allgemeinen im Monat des Grenzüberganges nachgewiesen. Durch unvermeidbare Aufenthalte bei der Anmeldung, aber auch bei Rückfragen, können in geringem Umfang Ausfuhren und Einfuhren in einer späteren Berichtszeit nachgewiesen sein.

Warensystematik

Benennung und Gruppierung der Waren in den Übersichten erfolgen nach der Gliederung „Warengruppen und -untergruppen der Ernährungswirtschaft und der Gewerblichen Wirtschaft“.

Mengen

Die Mengenangaben (Dezitonne = dt = 100 kg) beziehen sich auf das Eigen- bzw. Reingewicht der Waren.

Werte

Die Werte sind in 1 000 EUR nachgewiesen. Sie beziehen sich grundsätzlich auf den Grenzübergangswert, d. h. auf den Wert frei Grenze des Erhebungsgebietes. Bei der Ausfuhr oder Einfuhr nach Veredelung ist stets der volle Warenwert einschließlich der Veredelungskosten und der Vertriebskosten eingesetzt.

Absatz- und Bezugsgebiete

Das „Länderverzeichnis für die Außenhandelsstatistik“ unterscheidet von Januar 2008 an 234 Länder bzw. Gebiete (s. Anhang).

In der Ausfuhr wird als Bestimmungsland das Land nachgewiesen, in dem die Waren gebraucht oder verbraucht, bearbeitet oder verarbeitet werden sollen.

Ist das Bestimmungsland nicht bekannt, so gilt das letzte bekannte Land, in das die Waren verbracht werden sollen, als Bestimmungsland.

In der Einfuhr wird als Ursprungsland das Land nachgewiesen, in dem die Waren vollständig gewonnen oder hergestellt worden sind oder ihre letzte wesentliche und wirtschaftlich gerechtfertigte Be- oder Verarbeitung erfahren haben. Ist das Ursprungsland nicht bekannt, so tritt an diese Stelle das Versendungsland.

Auf- und Abrundungen

Geringe Abweichungen in den Summen sind durch Auf- bzw. Abrundungen der Teilzahlen bedingt.

Hinweis

Die Angaben 2007 und 2008 stellen **vorläufige** Ergebnisse dar.

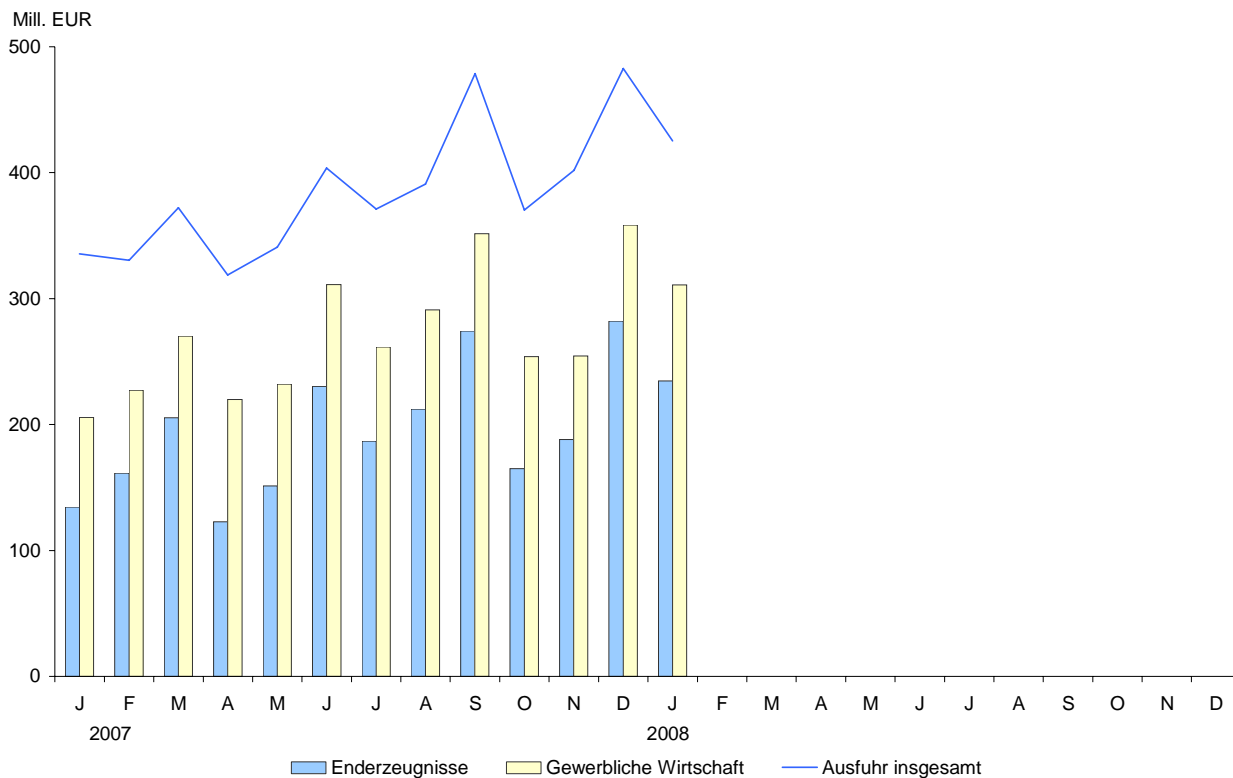
Für Ergebnisse früherer Berichtszeiten gilt jeweils die Vorbemerkung des entsprechenden Berichts.

Änderungen

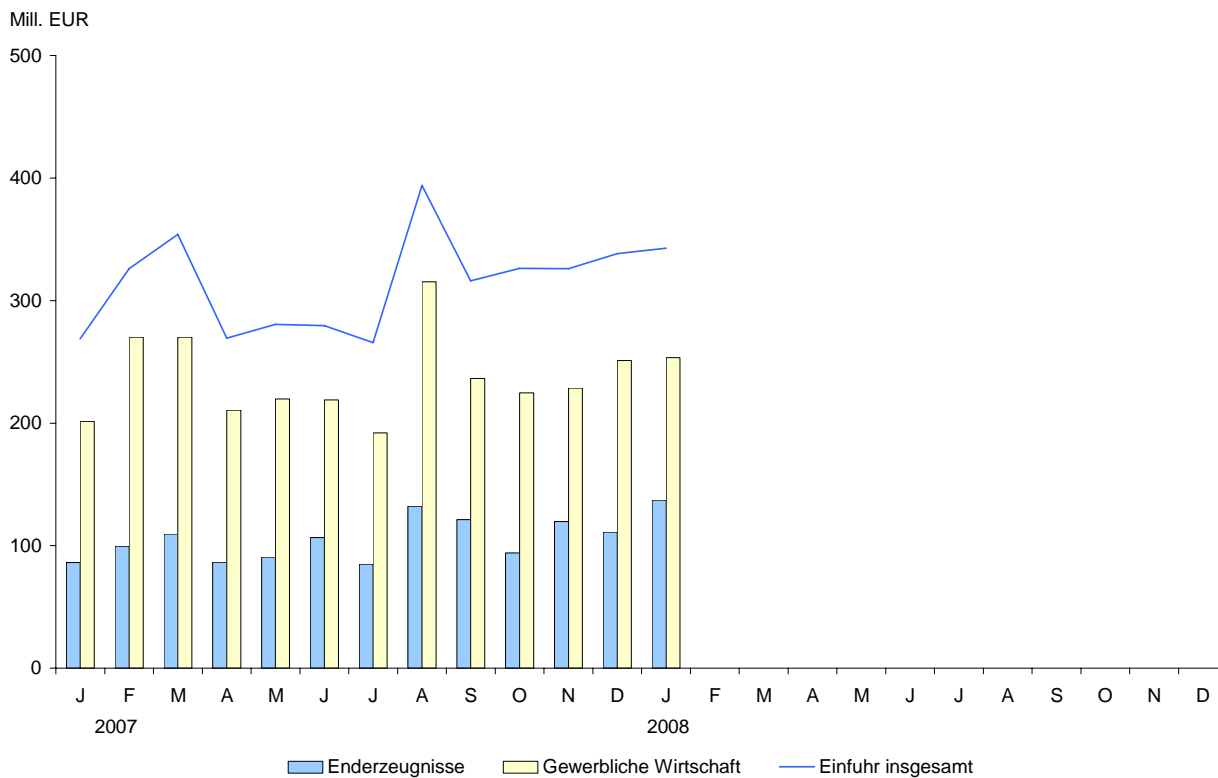
Änderungen bekannt gegebener Zahlen, insbesondere Abweichungen der Jahresteilerggebnisse von den Summen der Zahlen der einzelnen Monate, beruhen auf nachträglichen Berichtigungen.

II. Grafiken

1. Ausfuhr Mecklenburg-Vorpommerns



2. Einfuhr Mecklenburg-Vorpommerns



III. Tabellen

1. Entwicklung der Ausfuhr Mecklenburg-

1 000

Lfd. Nr.	Jahr Quartal Monat	Ausfuhr insgesamt	Ernährungswirtschaft				
			insgesamt	lebende Tiere	davon		
					tierischen Ursprungs	pflanzlichen Ursprungs	Genussmittel
1	1996	1 086 464	511 943	3 578	129 193	329 228	49 945
2	1997	1 331 075	539 629	4 714	192 322	310 668	31 926
3	1998	1 313 888	553 311	8 103	189 177	342 285	13 745
4	1999	1 460 362	648 811	9 080	197 308	436 969	5 454
5	2000	2 396 608	845 640	10 263	251 230	570 213	13 934
6	2001	2 894 440	949 781	6 578	255 882	678 844	8 477
7	2002	2 266 793	822 618	6 610	193 904	616 534	5 570
8	2003	2 925 622	844 504	14 018	246 427	580 616	3 443
9	2004	2 998 332	768 547	16 820	270 155	479 273	2 300
10	2005	2 889 405	842 999	22 345	302 143	513 772	4 739
11	2006	3 898 242	1 082 526	15 176	330 879	728 557	7 914
12	2007 ¹⁾	4 596 465	1 148 033	13 849	353 786	773 415	6 983
13	2008 ¹⁾						
14	1. Quartal 2007 ¹⁾	1 038 071	287 123	3 630	65 200	216 753	1 541
15	2. Quartal 2007 ¹⁾	1 063 101	250 594	3 428	82 455	163 108	1 605
16	3. Quartal 2007 ¹⁾	1 240 632	276 590	2 716	93 046	178 453	2 376
17	4. Quartal 2007 ¹⁾	1 254 660	333 725	4 076	113 086	215 101	1 462
18	1. Quartal 2008 ¹⁾						
19	2. Quartal 2008 ¹⁾						
20	3. Quartal 2008 ¹⁾						
21	4. Quartal 2008 ¹⁾						
22	2007 ¹⁾						
22	Januar	335 529	115 945	1 767	20 988	92 732	459
23	Februar	330 405	88 051	917	21 320	65 381	433
24	März	372 137	83 127	946	22 892	58 640	649
25	April	318 771	83 610	1 510	24 777	56 842	482
26	Mai	340 691	93 893	563	32 136	60 653	542
27	Juni	403 639	73 091	1 355	25 542	45 613	581
28	Juli	371 194	93 324	346	26 472	65 970	536
29	August	390 901	80 624	842	34 700	44 277	805
30	September	478 537	102 642	1 528	31 874	68 206	1 035
31	Oktober	370 334	100 594	674	31 444	68 086	391
32	November	401 823	129 998	1 390	44 781	83 019	808
33	Dezember	482 503	103 133	2 012	36 861	63 996	263
34	2008 ¹⁾						
34	Januar	425 174	92 722	1 275	30 130	60 776	542
35	Februar						
36	März						
37	April						
38	Mai						
39	Juni						
40	Juli						
41	August						
42	September						
43	Oktober						
44	November						
45	Dezember						
46	Januar	425 174	92 722	1 275	30 130	60 776	542
47	Verä.z.Vorz.z.in %	26,7	- 20,0	- 27,8	43,6	- 34,5	18,1

1) vorläufige Angaben

Vorpommerns nach Warengruppen

EUR

Gewerbliche Wirtschaft							Lfd. Nr.
insgesamt	davon						
	Rohstoffe	Halbwaren	Fertigwaren				
			insgesamt	Vor- erzeugnisse	End-		
574 520	26 595	134 305	413 619	40 111	373 508	1	
791 446	27 373	118 179	645 894	118 350	527 544	2	
760 576	28 394	82 518	649 664	64 082	585 582	3	
811 551	27 736	70 960	712 855	72 707	640 149	4	
1 550 967	31 537	125 621	1 393 808	150 603	1 243 206	5	
1 944 659	24 068	140 144	1 780 447	145 680	1 634 766	6	
1 444 175	22 543	101 447	1 320 185	155 737	1 164 448	7	
2 078 747	39 383	145 525	1 893 839	226 950	1 666 889	8	
2 185 437	55 168	181 651	1 948 618	269 890	1 678 729	9	
2 001 597	101 629	299 255	1 600 714	332 600	1 268 114	10	
2 757 690	58 975	439 578	2 259 137	347 072	1 912 066	11	
3 236 321	67 191	452 767	2 716 362	402 748	2 313 614	12	
						13	
703 051	11 239	87 927	603 886	102 610	501 276	14	
762 708	19 991	138 858	603 859	99 835	504 024	15	
903 687	19 855	105 247	778 584	105 251	673 333	16	
866 875	16 107	120 734	730 033	95 052	634 982	17	
						18	
						19	
						20	
						21	
205 716	4 142	35 305	166 270	31 719	134 551	22	
227 381	2 558	29 906	194 916	33 616	161 300	23	
269 954	4 539	22 716	242 700	37 275	205 425	24	
219 803	4 861	57 070	157 871	35 171	122 700	25	
232 001	6 052	41 377	184 572	33 353	151 219	26	
310 904	9 078	40 411	261 416	31 311	230 105	27	
261 496	6 827	33 606	221 063	34 084	186 979	28	
290 916	7 387	34 530	248 999	36 906	212 093	29	
351 275	5 641	37 111	308 522	34 261	274 261	30	
253 976	4 296	50 287	199 393	34 430	164 964	31	
254 488	5 225	37 159	212 104	24 063	188 041	32	
358 411	6 586	33 288	318 536	36 559	281 977	33	
310 747	6 426	36 958	267 364	32 756	234 608	34	
						35	
						36	
						37	
						38	
						39	
						40	
						41	
						42	
						43	
						44	
						45	
310 747	6 426	36 958	267 364	32 756	234 608	46	
51,1	55,1	4,7	60,8	3,3	74,4	47	

**2. Entwicklung der Ausfuhr Mecklenburg-
1 000**

Lfd. Nr.	Jahr Quartal Monat	Ausfuhr insgesamt	Da				
			industriali- sierte west- liche Länder	darunter			andere europäische Länder
				EU-Länder	EFTA- Länder	USA und Kanada	
1	1996	1 086 464	592 241	473 669	36 870	15 900	264 531
2	1997	1 331 075	688 106	597 812	32 848	33 526	346 080
3	1998	1 313 888	925 969	803 035	39 905	54 927	229 855
4	1999	1 460 362	755 117	598 113	43 001	72 407	309 837
5	2000	2 396 608	1 611 419	1 366 563	64 734	105 211	275 441
6	2001	2 894 440	2 028 500	1 586 407	308 937	76 603	278 924
7	2002	2 266 793	1 350 165	1 121 367	76 012	70 206	271 369
8	2003	2 925 622	2 240 451	1 884 986	121 542	101 607	119 156
9	2004	2 998 332	2 339 166	1 950 298	134 345	144 209	128 633
10	2005	2 889 405	2 190 071	1 785 491	95 462	199 184	164 831
11	2006	3 898 242	2 906 422	2 383 628	133 231	214 764	209 810
12	2007 ¹⁾	4 596 465	3 574 097	2 930 699	242 524	213 464	212 307
13	2008 ¹⁾						
14	1. Quartal 2007 ¹⁾	1 038 071	777 395	661 723	32 514	39 787	37 375
15	2. Quartal 2007 ¹⁾	1 063 101	846 572	688 083	40 399	63 183	48 928
16	3. Quartal 2007 ¹⁾	1 240 632	1 011 303	833 984	82 219	54 193	58 164
17	4. Quartal 2007 ¹⁾	1 254 660	938 827	746 910	87 392	56 303	67 839
18	1. Quartal 2008 ¹⁾						
19	2. Quartal 2008 ¹⁾						
20	3. Quartal 2008 ¹⁾						
21	4. Quartal 2008 ¹⁾						
22	2007 ¹⁾						
22	Januar	335 529	235 144	191 580	9 932	16 859	12 311
23	Februar	330 405	235 981	206 868	10 212	9 922	11 454
24	März	372 137	306 270	263 275	12 370	13 006	13 610
25	April	318 771	254 625	212 208	10 829	19 255	14 421
26	Mai	340 691	264 392	204 441	17 860	23 308	18 012
27	Juni	403 639	327 555	271 434	11 710	20 620	16 495
28	Juli	371 194	308 235	226 249	57 090	13 084	16 631
29	August	390 901	312 327	267 537	11 123	19 963	22 271
30	September	478 537	390 741	340 198	14 006	21 146	19 262
31	Oktober	370 334	272 177	217 786	17 761	18 129	24 420
32	November	401 823	290 399	239 526	14 713	17 709	23 828
33	Dezember	482 503	376 251	289 598	54 918	20 465	19 591
34	2008 ¹⁾						
34	Januar	425 174	357 664	299 892	10 503	25 382	17 115
35	Februar						
36	März						
37	April						
38	Mai						
39	Juni						
40	Juli						
41	August						
42	September						
43	Oktober						
44	November						
45	Dezember						
46	Januar	425 174	357 664	299 892	10 503	25 382	17 115
47	Verä.z.Vorzjz.in %	26,7	52,1	56,5	5,7	50,6	39,0

1) vorläufige Angaben

Vorpommerns nach ausgewählten Ländergruppen

EUR

runter						Lfd. Nr.
Ent- wicklungs- länder	davon in				Staats- handels- länder	
	Afrika	Amerika	Asien	Ozeanien		
164 467	30 259	8 200	125 672	336	63 855	1
246 863	20 829	18 464	207 551	19	48 780	2
141 214	34 155	16 548	90 503	8	15 774	3
321 792	78 354	131 355	112 078	5	72 396	4
455 893	123 975	50 874	281 021	22	52 806	5
512 582	160 380	72 322	244 188	35 692	73 111	6
574 391	101 986	166 203	170 939	135 262	69 230	7
507 389	209 002	39 036	223 756	35 596	57 149	8
468 207	122 016	48 325	297 422	444	60 122	9
463 853	104 965	45 143	307 358	6 387	67 403	10
665 550	190 618	78 900	395 297	735	114 824	11
684 051	165 762	80 669	434 637	2 982	124 818	12
						13
192 547	40 056	18 149	131 394	2 947	30 717	14
131 825	49 394	26 149	56 278	3	35 702	15
144 245	34 535	17 312	92 391	8	26 682	16
215 434	41 777	19 060	154 574	22	31 718	17
						18
						19
						20
						21
80 310	12 302	13 213	54 786	9	7 748	22
67 043	8 229	2 410	56 399	4	15 910	23
45 194	19 525	2 526	20 209	2 934	7 059	24
34 863	15 109	1 934	17 820	-	14 842	25
47 398	22 427	10 182	14 789	-	10 871	26
49 564	11 858	14 033	23 669	3	9 989	27
40 896	12 082	3 299	25 515	-	5 402	28
46 845	10 389	11 105	25 346	6	9 436	29
56 504	12 064	2 908	41 530	2	11 844	30
63 844	13 529	2 658	47 639	18	9 417	31
75 386	12 339	3 410	59 633	4	12 076	32
76 204	15 909	12 992	47 302	-	10 225	33
						34
39 506	2 130	9 770	27 604	2	10 651	35
						36
						37
						38
						39
						40
						41
						42
						43
						44
						45
39 506	2 130	9 770	27 604	2	10 651	46
- 50,8	- 82,7	- 26,1	- 49,6	- 77,8	37,5	47

3. Ausfuhr Mecklenburg-Vorpommerns nach Warengruppen und Warenuntergruppen

NR. D. SYSTE- MATIK	WARENGRUPPE WARENUNTERGRUPPE	JANUAR 2008		JANUAR BIS JANUAR 2008	
		DT=100KG	1000EUR	DT=100KG	1000EUR
1-4	ERNAEHRUNGSWIRTSCHAFT				
1	LEBENDE TIERE				
101	PFERDE	40	17	40	17
102	RINDER	5 059	1 202	5 059	1 202
103	SCHWEINE	398	54	398	54
105	SCHAFE	-	-	-	-
107	HAUSGEFLUEGEL	-	-	-	-
109	LEBENDE TIERE A.N.G.	0	1	0	1
	SUMME LEBENDE TIERE	5 498	1 275	5 498	1 275
2	NAHRUNGSMITTEL TIER URSPR				
201	MILCH U -ERZ AUßER BUTTER KAES	32 288	3 586	32 288	3 586
202	BUTTER U AND MILCHFETTSTOFFE	787	244	787	244
203	KAESE	54 532	17 955	54 532	17 955
204	FLEISCH UND FLEISCHWAREN	36 709	5 879	36 709	5 879
206	FISCHE KREBSE -ZUBEREITUNGEN	11 408	2 229	11 408	2 229
208	TIERISCHE OELE UND FETTE	1 051	87	1 051	87
209	EIER EIWEIS EIGELB	303	44	303	44
211	FISCHMEHL FLEISCHMEHL UND DGL	-	-	-	-
219	NAHRUNGSM TIER URSPRUNGS A.N.G	3 305	106	3 305	106
	SUMME NAHRUNGSMITTEL TIER URSP	140 383	30 130	140 383	30 130
3	NAHRUNGSMITTEL PFL URSPR				
301	WEIZEN	659 272	17 365	659 272	17 365
302	ROGGEN	4 408	91	4 408	91
303	GERSTE	480 368	13 226	480 368	13 226
304	HAFER	-	-	-	-
305	MAIS	175	18	175	18
308	SORGHUM HIRSE SONST GETREIDE	-	-	-	-
309	REIS UND REISERZEUGNISSE	-	-	-	-
310	GETREIDEERZEUGN AUßER REISERZ	70	11	70	11
315	BACKWAREN U AND GETREIDEZUBER	14 604	3 372	14 604	3 372
316	MALZ	268	15	268	15
320	SAAT-U PFLANZGUT AUßER OELSAAT	51	18	51	18
325	HUELSENFRUECHTE	738	32	738	32
335	GRUEN- UND RAUFUTTER	2 464	72	2 464	72
340	KARTOFFELN UND -ERZEUGNISSE	61 052	5 042	61 052	5 042
345	GEMUESE SONST KUECHENGWAECHSE	286	4	286	4
350	FRISCHOBST AUßER SUEDFRUECHTEN	-	-	-	-
355	SUEDFRUECHTE	-	-	-	-
360	SCHALEN- UND TROCKENFRUECHTE	-	-	-	-
370	GEMUESEZUBEREIT U -KONSERVEN	26 152	2 119	26 152	2 119
372	OBSTZUBEREIT UND -KONSERVEN	9	3	9	3
375	OBST- UND GEMUESESAEFTE	1 202	64	1 202	64
377	KAKAO UND KAKAOERZEUGNISSE	620	198	620	198
379	GEWUERZE	-	-	-	-
381	ZUCKERRUEBEN ZUCKER ZUCKERERZ	60 454	4 896	60 454	4 896
383	OELFRUECHTE	75 399	3 145	75 399	3 145
385	PFLANZLICHE OELE U FETTE	505	22	505	22
389	OELKUCHEN	187 273	3 438	187 273	3 438
393	KLEIE UND SONST FUTTERMITTEL	115 170	2 770	115 170	2 770
395	NAHRUNGSM PFLANZL URSPR A.N.G.	38 508	4 842	38 508	4 842
396	LEB PFLANZEN ZIERGAERTN ERZ	68	11	68	11
	SUMME NAHRUNGSMITTEL PFL URSPR	1 729 116	60 776	1 729 116	60 776
4	GENUSSMITTEL				
401	HOPFEN	-	-	-	-
402	KAFFEE	-	-	-	-
403	TEE UND MATE	-	-	-	-
411	ROHTABAK UND TABAKERZEUGNISSE	-	-	-	-
421	BIER	8 666	422	8 666	422
423	BRANNTWEIN	529	45	529	45
425	WEIN	901	76	901	76
	SUMME GENUSSMITTEL	10 096	542	10 096	542
	SUMME ERNAEHRUNGSWIRTSCHAFT	1 885 093	92 722	1 885 093	92 722
5-8	GEWERBLICHE WIRTSCHAFT				
5	ROHSTOFFE				
502	CHEMIEFASERN EINSCHL ABFAELLE	261	363	261	363
503	WOLLE U A TIERHAARE REISWOLLE	-	-	-	-
504	BAUMWOLLE REISBAUMWOLLE ABF	-	-	-	-
505	FLACHS HANF JUTE UND DGL	-	-	-	-
506	ABF V GESPINSTWAREN LUMPEN	1 552	125	1 552	125
507	FELLE ZU PELZWERK ROH	-	-	-	-
508	FELLE UND HAUTE ROH A.N.G.	-	-	-	-
511	RUNDHOLZ	305 003	2 326	305 003	2 326
513	ROHKAUTSCHUK	600	62	600	62
516	STEINKOEHLE UND -BRIKETTS	-	-	-	-
517	BRAUNKOEHLE UND -BRIKETTS	-	-	-	-
518	ERDOEL UND ERDGAS	-	-	-	-
519	EISENERZE	-	-	-	-
520	ABBRAENDE SCHLACKEN FE MN HALT	-	-	-	-
522	KUPFERERZE	-	-	-	-
523	BLEIERZE	-	-	-	-
524	ZINKERZE	-	-	-	-
526	NICKELERZE	-	-	-	-
528	ERZE UND METALLASCHEN A.N.G.	-	-	-	-
529	BAUXIT KRYOLITH	-	-	-	-
530	SPEISE- UND INDUSTRIESALZ	11 822	22	11 822	22
532	STEINE UND ERDEN A.N.G	54 318	1 397	54 318	1 397
534	ROHSTOFFE F CHEM ERZEUGN A.N.G	5 820	90	5 820	90

Noch: 3. Ausfuhr Mecklenburg-Vorpommerns nach Warengruppen und Warenuntergruppen

NR. D. SYSTEM- MATIK	WARENGRUPPE WARENUNTERGRUPPE	JANUAR 2008		JANUAR BIS JANUAR 2008	
		DT=100KG	1000EUR	DT=100KG	1000EUR
5	R O H S T O F F E				
537	EDELST SCHMUCKST PERLEN ROH				
590	ROHSTOFFE AUCH ABFAELLE A.N.G.	280 549	2 041	280 549	2 041
	SUMME ROHSTOFFE	659 924	6 426	659 924	6 426
6	H A L B W A R E N				
602	SEIDENGARNE KUENSTL U SYNTH				
603	GARNE AUS CHEMIEFASERN				
604	GARNE AUS WOLLE U AND TIERHAAR				
605	GARNE AUS BAUMWOLLE				
606	GARNE A FLACHS HANF JUTE U DGL				
607	SCHNITTHOLZ	508 991	16 835	508 991	16 835
608	HALBSTOFF A ZELLULOSEH FASERST				
609	KAUTSCHUK BEARBEITET	3 159	373	3 159	373
611	ZEMENT	90	4	90	4
612	MINERALISCHE BAUSTOFFE A.N.G.	291 602	3 848	291 602	3 848
641	ROHEISEN	2 760	95	2 760	95
642	ABFALL SCHROTT A EISEN O STAHL				
643	FERROLEGIERUNGEN	1	1	1	1
644	ROHF HALBZEUG A EISEN O STAHL				
645	ALUMINIUM ROH AUCH LEGIERUNGEN				
646	KUPFER ROH AUCH LEGIERUNGEN	1 031	263	1 031	263
647	NICKEL ROH AUCH LEGIERUNGEN				
648	BLEI ROH AUCH LEGIERUNGEN				
649	ZINN ROH AUCH LEGIERUNGEN				
650	ZINK ROH AUCH LEGIERUNGEN				
656	RADIOAKT ELEMENTE U ISOTOPE				
659	UNEDLE METALLE A.N.G.	74	113	74	113
661	FETTSÄUREN PARAFFIN VASELIN	479	125	479	125
665	KOKS SCHWELKOKS A STEIN/BRAUNK				
667	RUECKST D ERDOEL U TEERDESTILL				
669	MINERALOELERZEUGNISSE	2 526	221	2 526	221
671	TEER U TEERDESTILL ERZEUGNISSE				
673	DUENGEMITTEL	691 795	13 886	691 795	13 886
679	CHEMISCHE HALBWAREN A.N.G.	6 643	47	6 643	47
683	GOLD FUER GEWERBLICHE ZWECKE				
690	HALBWAREN A.N.G.	0	1 146	0	1 146
	SUMME HALBWAREN	1 509 152	36 958	1 509 152	36 958
7	V O R E R Z E U G N I S S E				
701	GEWEBE A SEIDE KUEN SYNTH FAD	6	7	6	7
702	GEWEBE A ZELLWOLLE SYNTH FASER	5	7	5	7
703	GEWEBE A WOLLE U AND TIERHAAR				
704	GEWEBE AUS BAUMWOLLE	6	8	6	8
705	GEWEBE AUS FLACHS HANF JUTE				
706	LEDER				
707	PELZFELLE GEGERBT O ZUGERICHT				
708	PAPIER UND PAPPE	4 581	306	4 581	306
709	FURNIERE SPERRHOLZ U DGL	295 484	18 927	295 484	18 927
711	GLAS	3 530	513	3 530	513
732	KUNSTSTOFFE	80 494	8 407	80 494	8 407
734	FARBEN LACKE UND KITTE	983	17	983	17
736	DEXTRINE GELATINE UND LEIME	21	9	21	9
738	SPRENGSTOFFE SCHIESSBED ZUENDW	173	203	173	203
740	PHARMAZEUTISCHE GRUNDSTOFFE	550	335	550	335
749	CHEMISCHE VORERZEUGNISSE A.N.G	12 156	1 542	12 156	1 542
751	ROHRE AUS EISEN UND STAHL	200	586	200	586
753	STAEBE PROFILE A EISEN O STAHL	95	52	95	52
755	BLECH AUS EISEN ODER STAHL	2 183	818	2 183	818
757	DRAHT AUS EISEN ODER STAHL	71	33	71	33
759	EISENBAHNOBERBAUMATERIAL				
771	HALBZEUGE AUS KUPFER U -LEGIER	301	297	301	297
772	HALBZEUGE AUS ALUMINIUM	1 212	689	1 212	689
779	HALBZEUGE A UNEDLEN MET A.N.G				
781	HALBZEUGE AUS EDELMETALLEN				
790	VORERZEUGNISSE A.N.G				
	SUMME VORERZEUGNISSE	402 051	32 756	402 051	32 756
8	E N D E R Z E U G N I S S E				
801	BEKL A GESTR A SEIDE CHEMIEFAS	0	2	0	2
802	BEKL A GESTR A WOLLE AND TIERH				
803	BEKL A GESTR AUS BAUMWOLLE	0	1	0	1
804	BEKL A SEIDE CHEMIEFASERN	0	9	0	9
805	BEKL A WOLLE U AND TIERHAAREN				
806	BEKL A BAUMW AUßER GESTR/GEW				
807	BEKLEIDUNG A FLACHS HANF U DGL	0	6	0	6
808	KOPFBEDECKUNGEN				
809	TEXTILERZEUGNISSE A.N.G.	203	205	203	205
810	PELZWAREN				
811	SCHUHE				
812	LEDERW -BEKLEIDUNG AUßER SCHUH	0	2	0	2
813	PAPIERWAREN	7 628	1 104	7 628	1 104
814	DRUCKERZEUGNISSE	658	143	658	143
815	HOLZWAREN (OHNE MOEBEL)	26 902	2 998	26 902	2 998
816	KAUTSCHUKWAREN	569	318	569	318
817	WAREN AUS STEIN				
818	KERAM ERZEUGN AUßER BAUKERAMIK	1	4	1	4
819	GLASWAREN	4 606	720	4 606	720
820	WERKZ SCHNEIDW AUS UNEDL MET	9	55	9	55
823	WAREN A KUPFER U KUPFERLEGIER				
829	EISEN- BLECH- METALLWAR A N G	16 750	24 860	16 750	24 860
831	WAREN AUS WACHS ODER FETTEN	153	61	153	61
832	WAREN AUS KUNSTSTOFFEN	35 090	7 075	35 090	7 075
833	FOTOCHEMISCHE ERZEUGNISSE				
834	PHARMAZEUTISCHE ERZEUGNISSE	2 374	1 235	2 374	1 235
835	DUFTSTOFFE KOERPERPFLEGEMITTEL	927	438	927	438

Noch: 3. Ausfuhr Mecklenburg-Vorpommerns nach Warengruppen und Warenuntergruppen

NR. D. SYSTE- MATIK	WARENGRUPPE WARENUNTERGRUPPE	JANUAR 2008		JANUAR BIS JANUAR 2008	
		DT=100KG	1000EUR	DT=100KG	1000EUR
8	E N D E R Z E U G N I S S E				
839	CHEMISCH ENDERZEUGNISSE A N G	145 734	11 094	145 734	11 094
841	KRAFTMASCH O MOT F LUFT/STR-FZ	6 070	7 891	6 070	7 891
842	PUMPEN UND KOMPRESSOREN	361	2 180	361	2 180
843	ARMATUREN	208	1 039	208	1 039
844	LAGER GETR ZAHNR ANTRIEBSELEM	8	24	8	24
845	HEBEZEUGE UND FOERDERMITTEL	5 649	2 951	5 649	2 951
846	LANDWIRTSCHAFTLICHE MASCHINEN	1 982	1 744	1 982	1 744
847	MASCH F TEXTIL- U LEDERGEWERBE	0	1	0	1
848	MASCH F ERNAEHR-GEW TABAKVERAR	761	4 738	761	4 738
849	BERGWERKS- BAU- BAUSTOFFMASCH	1 805	1 781	1 805	1 781
850	GUSS- UND WALZWERKSTECHNIK	-	-	-	-
851	MASCH F KAUTSCH KUNSTST VERARB	1 852	1 052	1 852	1 052
852	WERKZEUGMASCHINEN	1 593	2 453	1 593	2 453
853	BÜROMASCH U AUTOM DV-MASCH	2	17	2	17
854	MASCH F PAPIER- U DRUCKGEWERBE	1 677	5 375	1 677	5 375
859	MASCHINEN A N G	31 772	16 299	31 772	16 299
860	SPORTGERÄTE	2	5	2	5
861	GERÄTE Z ELEKTR-ERZ U -VERT	115 454	75 631	115 454	75 631
862	ELEKTRISCHE LAMPEN U LEUCHTEN	29	62	29	62
863	NACHRICHTENTECHN GER U EINRICH	88	638	88	638
864	RUNDF- FERNS- PHONO- VIDEOGER	0	6	0	6
865	ELEKTRONISCHE BAUELEMENTE	4 282	12 290	4 282	12 290
869	ELEKTROTECHN ERZEUGNISSE A N G	261	624	261	624
871	MED GERÄTE U ORTHOP VORRICHTU	397	3 632	397	3 632
872	MESS- STEUER- REGELTECHN ERZEU	125	1 790	125	1 790
873	OPTISCHE UND FOTOGRAF GERÄTE	29	633	29	633
874	UHREN	8	246	8	246
875	MOEBEL	2 160	1 146	2 160	1 146
876	MUSIKINSTRUMENTE	-	-	-	-
877	SPIELWAREN	315	290	315	290
878	SCHMUCK- GOLD- SILBERSCHMIEDEW	-	-	-	-
881	SCHIENENFAHRZEUGE	78	54	78	54
882	WASSERFAHRZEUGE	8 413	15 546	8 413	15 546
883	LUFTFAHRZEUGE	26	796	26	796
884	MOTORE TEILE ZUBEH F KFZ U DGL	27 820	18 270	27 820	18 270
885	PKW UND WOHNMOBILE	786	634	786	634
886	BUSSE	12	8	12	8
887	LKW UND SPEZIALFAHRZEUGE	1 283	847	1 283	847
888	FAHRRÄDER	-	-	-	-
889	FAHRZEUGE A N G	2 247	721	2 247	721
891	VOLLSTAENDIGE FABRIKATIONSANLA	147	20	147	20
896	ENDERZEUGNISSE A N G	1 622	2 843	1 622	2 843
	SUMME ENDERZEUGNISSE	460 927	234 608	460 927	234 608
	SUMME FERTIGWAREN	862 978	267 364	862 978	267 364
	SUMME GEWERBLICHE WIRTSCHAFT	3 032 054	310 747	3 032 054	310 747
9	A U ß E R D E M				
901	RUECKWAREN	-	-	-	-
902	ERSATZLIEFERUNGEN	-	-	-	-
904	A.N. AUFGLIEDB. WARENVERKEHRE	290 978	21 704	290 978	21 704
	SUMME AUßERDEM	290 978	21 704	290 978	21 704
	S U M M E I N S G E S A M T	5 208 126	425 174	5 208 126	425 174

4. Ausfuhr Mecklenburg-Vorpommerns nach Erdteilen,
Bestimmungsländern und Ländergruppen

ERDTEIL BESTIMMUNGSLAND LAENDERGRUPPE	JANUAR 2008		JANUAR BIS JANUAR 2008	
	DT=100KG	1000EUR	DT=100KG	1000EUR
E U R O P A				
FRANKREICH	305 297	42 338	305 297	42 338
NIEDERLANDE	328 389	30 830	328 389	30 830
ITALIEN	109 305	33 823	109 305	33 823
VEREINIGTES KOENIGREICH	1 030 272	53 353	1 030 272	53 353
IRLAND	114 720	2 584	114 720	2 584
DAENEMARK	634 845	28 401	634 845	28 401
GRIECHENLAND	4 832	1 726	4 832	1 726
PORTUGAL	49 648	6 959	49 648	6 959
SPANIEN	207 311	24 310	207 311	24 310
SCHWEDEN	660 830	18 196	660 830	18 196
FINNLAND	131 465	11 024	131 465	11 024
ÖSTERREICH	33 918	8 499	33 918	8 499
BELGIEN	27 079	4 826	27 079	4 826
LUXEMBURG	3 429	1 035	3 429	1 035
ISLAND	11 519	351	11 519	351
NORWEGEN	183 898	5 378	183 898	5 378
LIECHTENSTEIN	—	—	—	—
SCHWEIZ	18 986	4 773	18 986	4 773
FAEROEER	9 514	254	9 514	254
ANDORRA	—	—	—	—
GIBRALTAR	—	—	—	—
VATIKANSTADT	—	—	—	—
MALTA	452	615	452	615
SAN MARINO	—	—	—	—
TUERKEI	94 458	14 982	94 458	14 982
ESTLAND	29 467	429	29 467	429
LETTLAND	3 602	484	3 602	484
LITAUEN	8 093	513	8 093	513
POLEN	201 930	17 398	201 930	17 398
TSCHECHISCHE REPUBLIK	98 300	6 023	98 300	6 023
SLOWAKEI	5 815	2 020	5 815	2 020
UNGARN	14 598	1 606	14 598	1 606
ZYPERN	448	187	448	187
RUMAENIEN	10 859	1 263	10 859	1 263
BULGARIEN	3 266	304	3 266	304
ALBANIEN	457	93	457	93
UKRAINE	5 886	1 194	5 886	1 194
BELARUS	2 758	610	2 758	610
MOLDAU, REPUBLIK	64	29	64	29
RUSSLAND	69 457	15 188	69 457	15 188
SLOWENIEN	3 220	1 146	3 220	1 146
KROATIEN	5 466	809	5 466	809
BOSNIEN-HERZEGOWINA	816	259	816	259
KOSOVO	12	5	12	5
EHEM. JUG. REP. MAZEDONIEN	447	114	447	114
MONTENEGRO	200	81	200	81
SERBIEN	1 188	75	1 188	75
SUMME EUROPA	4 426 519	344 087	4 426 519	344 087
A F R I K A				
CEUTA	—	—	—	—
MELILLA	—	—	—	—
MAROKKO	2 926	139	2 926	139
ALGERIEN	6 401	915	6 401	915
TUNESIEN	199	20	199	20
LIBYEN	13	62	13	62
AEGYPTEN	1 842	470	1 842	470
SUDAN	11	22	11	22
MAURETANIEN	100	41	100	41
MALI	—	—	—	—
BURKINA FASO	—	—	—	—
NIGER	731	42	731	42
TSCHAD	—	—	—	—
KAP VERDE	—	—	—	—
SENEGAL	19	16	19	16
GAMBIA	—	—	—	—
GUINEA-BISSAU	—	—	—	—
GUINEA	—	—	—	—
SIERRA LEONE	—	—	—	—
LIBERIA	—	—	—	—
ELFENBEINKUESTE	374	30	374	30
GHANA	311	40	311	40
TOGO	—	—	—	—
BENIN	—	—	—	—
NIGERIA	2	3	2	3
KAMERUN	774	71	774	71
ZENTRALAFRIKANISCHE REPUBLIK	—	—	—	—
AEGUATORIALGUINEA	942	59	942	59
SAO TOME UND PRINCIPE	—	—	—	—
GABUN	—	—	—	—
REPUBLIK KONGO	—	—	—	—
DEMOKRATISCHE REPUBLIK KONGO	—	—	—	—
RUANDA	—	—	—	—
BURUNDI	—	—	—	—
ST. HELENA UND ZUEGH. GEBIETE	—	—	—	—
ANGOLA	39	6	39	6
AETHIOPIEN	—	—	—	—
ERITREA	—	—	—	—
DSCHIBUTI	—	—	—	—
SOMALIA	—	—	—	—
KENIA	—	—	—	—
UGANDA	767	34	767	34
TANSANIA	10	8	10	8
SEYHELLEN UND ZUEGH. GEBIETE	—	—	—	—
BRIT. GEB. IM INDISCHEN OZEAN	—	—	—	—
MOSAMBIK	—	—	—	—
MADAGASKAR	535	116	535	116
MAURITIUS	1	1	1	1
KOMOREN	—	—	—	—

Noch: 4. Ausfuhr Mecklenburg-Vorpommerns nach Erdteilen,
Bestimmungsländern und Ländergruppen

ERDTEIL BESTIMMUNGSLAND LÄNDERGRUPPE	JANUAR 2008		JANUAR BIS JANUAR 2008	
	DT=100KG	1000EUR	DT=100KG	1000EUR
A F R I K A				
MAYOTTE	—	—	—	—
SAMBIA	—	—	—	—
SIMBABWE	—	—	—	—
MALAWI	225	34	225	34
SUEDAFRIKA	1 042	990	1 042	990
NAMIBIA	2	1	2	1
BOTSUANA	—	—	—	—
SWASILAND	—	—	—	—
LESOTHO	—	—	—	—
SUMME AFRIKA	17 264	3 120	17 264	3 120
A M E R I K A				
VEREINIGTE STAATEN	272 530	21 913	272 530	21 913
KANADA	7 505	3 468	7 505	3 468
GROENLAND	—	—	—	—
ST. PIERRE UND MIQUELON	—	—	—	—
MEXIKO	11 501	3 577	11 501	3 577
BERMUDA	—	—	—	—
GUATEMALA	61	32	61	32
BELIZE	—	—	—	—
HONDURAS	86	45	86	45
EL SALVADOR	—	—	—	—
NICARAGUA	2	4	2	4
COSTA RICA	—	—	—	—
PANAMA	28	31	28	31
ANGUILLA	—	—	—	—
KUBA	—	—	—	—
ST. CHRISTOPH U. ST. KITTS-NEVIS	—	—	—	—
HAITI	—	—	—	—
BAHAMAS	—	—	—	—
TURKS- UND CAICOSINSELN	—	—	—	—
DOMINIKANISCHE REPUBLIK	9	8	9	8
AMERIKAN. JUNGFERNINSELN	—	—	—	—
ANTIGUA UND BARBUDA	—	—	—	—
DOMINICA	—	—	—	—
KAIMANINSELN	—	—	—	—
JAMAICA	—	—	—	—
ST. LUCIA	—	—	—	—
ST. VINCENT	—	—	—	—
BRITISCHE JUNGFERNINSELN	—	—	—	—
BARBADOS	—	—	—	—
MONSERRAT	—	—	—	—
TRINIDAD UND TOBAGO	143	93	143	93
GRENADA	—	—	—	—
ARUBA	—	—	—	—
NIEDERLAENDISCHE ANTILLEN	—	—	—	—
KOLUMBIEN	15	14	15	14
VENEZUELA	442	252	442	252
GUYANA	—	—	—	—
SURINAME	95	8	95	8
ECUADOR	1	14	1	14
PERU	21	40	21	40
BRASIL IEN	2 191	5 303	2 191	5 303
CHILE	392	133	392	133
BOLIVIEN	10	9	10	9
PARAGUAY	12	6	12	6
URUGUAY	2	4	2	4
ARGENTINIEN	68	196	68	196
FALKLANDINSELN	—	—	—	—
SUMME AMERIKA	295 114	35 152	295 114	35 152
A S I E N				
LIBANON	1 182	265	1 182	265
SYRIEN	154	27	154	27
IRAK	5	7	5	7
IRAN	713	233	713	233
ISRAEL	4 641	431	4 641	431
BESETZTE PALÄSTINENSISCHE GEB.	—	—	—	—
TIMOR-LESTE	—	—	—	—
JORDANIEN	2 525	201	2 525	201
SAUDI-ARABIEN	310 330	10 572	310 330	10 572
KUWAIT	445	314	445	314
BAHRAIN	—	—	—	—
KATAR	9	11	9	11
VEREINIGTE ARABISCHE EMIRATE	1 987	555	1 987	555
OMAN	634	28	634	28
JEMEN	589	1 051	589	1 051
GEORGIEN	265	58	265	58
ARMENIEN	1 080	202	1 080	202
ASERBAIDDSCHAN	513	230	513	230
KASACHSTAN	299	128	299	128
TURKMENISTAN	—	—	—	—
USBEKISTAN	—	—	—	—
AFGHANISTAN	19	3	19	3
TADSCHIKISTAN	—	—	—	—
PAKISTAN	236	5	236	5
KIRGISISTAN	3	0	3	0
INDIEN	5 585	3 038	5 585	3 038
BANGLADESH	5 283	798	5 283	798
MALEDIVEN	—	—	—	—
SRI LANKA	185	13	185	13
NEPAL	—	—	—	—
BHUTAN	—	—	—	—
MYANMAR	—	—	—	—
THAILAND	4 338	176	4 338	176
LAOS	—	—	—	—
VIETNAM	1 609	701	1 609	701

Noch: 4. Ausfuhr Mecklenburg-Vorpommerns nach Erdteilen,
Bestimmungsländern und Ländergruppen

ERDTEIL BESTIMMUNGSLAND LAENDERGRUPPE	JANUAR 2008		JANUAR BIS JANUAR 2008	
	DT=100KG	1000EUR	DT=100KG	1000EUR
A S I E N				
KAMBODSCHA	—	—	—	—
INDONESIEN	1 814	375	1 814	375
MALAYSIA	276	351	276	351
BRUNEI	—	—	—	—
SINGAPUR	3 736	1 003	3 736	1 003
PHILIPPINEN	706	98	706	98
MONGOLEI	2	13	2	13
CHINA	61 596	9 937	61 596	9 937
NORDKOREA	—	—	—	—
SUEDKOREA	6 254	4 855	6 254	4 855
JAPAN	4 731	1 376	4 731	1 376
TAIWAN	3 096	1 910	3 096	1 910
HONGKONG	1 774	637	1 774	637
MACAU	75	22	75	22
SUMME ASIEN	426 683	39 631	426 683	39 631
A U S T R A L I E N - O Z E A N I E N				
AUSTRALIEN	42 446	2 789	42 446	2 789
PAPUA-NEUGUINEA	—	—	—	—
NAURU	—	—	—	—
NEUSEELAND	64	155	64	155
SALOMONEN	—	—	—	—
TUVALU	—	—	—	—
NEUKALEDONIEN U.ZUEGH. GEBIETE	—	—	—	—
WALLIS UND FUTUNA	—	—	—	—
KIRIBATI	—	—	—	—
PITCAIRNINSELN	—	—	—	—
FIDSCHI	—	—	—	—
VANUATU	—	—	—	—
TONGA	—	—	—	—
WESTSAMOA	—	—	—	—
NÖRDLICHE MARIANEN	—	—	—	—
FRANZOESISCH-POLYNESIEN	3	2	3	2
FOEDER.STAATEN VON MIKRONESIEN	—	—	—	—
MARSHALL-INSELN	—	—	—	—
PALAU	—	—	—	—
AMERIKANISCH-SAMOA	—	—	—	—
GUAM	—	—	—	—
AMERIK. ÜBERSEEINSELN, KLEIN.	—	—	—	—
KOKOSINSELN (KEELINGINSELN)	—	—	—	—
WEIHNACHTSINSEL	—	—	—	—
HEARD- UND DIE MCDONALDINSELN	—	—	—	—
NORFOLKINSELN	—	—	—	—
COOKINSELN	—	—	—	—
NIUE	—	—	—	—
TOKELAU	—	—	—	—
ANTARKTIS	—	—	—	—
BOUVETINSEL	—	—	—	—
SÜDGEORG. U. SÜDL. SANDWICHINSELN	—	—	—	—
FRANZÖSISCHE SÜDGEBIETE	—	—	—	—
SUMME AUSTRALIEN-OZEANIEN	42 513	2 946	42 513	2 946
V E R S C H I E D E N E S				
SCHIFFS- U. LUFTFAHRZEUGBEDARF	32	238	32	238
NICHT ERMITT. LDR. U. GEBIETE	—	—	—	—
NICHT NACHGEWIESENE GEBIETE	—	—	—	—
SUMME VERSCHIEDENES	32	238	32	238
S U M M E I N S G E S A M T	5 208 126	425 174	5 208 126	425 174
I N D U S T R I A L . W E S T L . L A E N D E R				
DAVON				
EU-LAENDER	4 021 391	299 892	4 021 391	299 892
EFTA-LAENDER	214 403	10 503	214 403	10 503
USA UND KANADA	280 035	25 382	280 035	25 382
UEBRIGE LAENDER	160 385	21 887	160 385	21 887
SUMME INDUSTRIAL. WESTL. LAENDER	4 676 214	357 664	4 676 214	357 664
V O R M A L S S T A A T S H A N D E L S L A E N D E R				
IN				
ANDERE EUROPÄISCHE LAENDER	78 623	17 115	78 623	17 115
SUMME VORMALS STAATSHANDELSLAENDER	78 623	17 115	78 623	17 115
E N T W I C K L U N G S L A E N D E R				
DAVON IN				
AFRIKA	16 222	2 130	16 222	2 130
AMERIKA	15 079	9 770	15 079	9 770
ASIEN	358 746	27 604	358 746	27 604
OZEANIEN	3	2	3	2
SUMME ENTWICKLUNGSLAENDER	390 051	39 506	390 051	39 506
S T A A T S H A N D E L S L A E N D E R				
IN				
ASIEN	63 206	10 651	63 206	10 651
SUMME STAATSHANDELSLAENDER	63 206	10 651	63 206	10 651

5. Entwicklung der Einfuhr Mecklenburg-
1 000

Lfd. Nr.	Jahr Quartal Monat	Einfuhr insgesamt	Ernährungswirtschaft				
			insgesamt	davon			
				lebende Tiere	Nahrungsmittel		
					tierischen Ursprungs	pflanzlichen Ursprungs	Genussmittel
1	1996	1 161 231	192 128	4 797	69 139	101 813	16 378
2	1997	1 370 214	214 000	6 420	82 206	113 238	12 136
3	1998	1 406 170	210 763	14 324	68 578	117 958	9 903
4	1999	1 464 339	212 209	4 889	82 095	111 978	13 247
5	2000	2 205 471	253 613	5 514	92 258	146 377	9 465
6	2001	2 051 736	302 683	10 794	112 306	168 711	10 871
7	2002	2 006 931	319 698	12 026	102 476	188 217	16 979
8	2003	2 116 149	310 223	15 681	101 931	172 173	20 438
9	2004	2 184 559	305 834	10 502	117 806	155 854	21 671
10	2005	2 667 508	373 549	12 662	165 523	174 822	20 543
11	2006	3 448 148	424 707	14 189	170 461	225 494	14 563
12	2007 ¹⁾	3 745 334	591 255	10 970	197 925	368 285	14 075
13	2008 ¹⁾						
14	1. Quartal 2007 ¹⁾	949 114	132 450	2 632	44 274	83 107	2 436
15	2. Quartal 2007 ¹⁾	829 469	108 743	2 832	29 439	72 477	3 994
16	3. Quartal 2007 ¹⁾	975 980	150 968	3 571	47 390	96 807	3 202
17	4. Quartal 2007 ¹⁾	990 772	199 094	1 935	76 821	115 894	4 442
18	1. Quartal 2008 ¹⁾						
19	2. Quartal 2008 ¹⁾						
20	3. Quartal 2008 ¹⁾						
21	4. Quartal 2008 ¹⁾						
	2007 ¹⁾						
22	Januar	268 942	45 533	834	5 680	37 960	1 059
23	Februar	326 225	31 075	523	14 844	15 160	547
24	März	353 947	55 842	1 275	23 750	29 987	830
25	April	269 354	35 745	893	10 165	23 504	1 183
26	Mai	280 502	35 097	697	6 841	26 225	1 334
27	Juni	279 613	37 901	1 242	12 433	22 748	1 477
28	Juli	265 851	50 237	817	13 762	34 463	1 195
29	August	393 984	49 485	741	15 285	32 885	575
30	September	316 145	51 246	2 013	18 343	29 459	1 432
31	Oktober	326 266	74 162	625	27 412	44 254	1 870
32	November	326 025	67 072	622	25 957	38 575	1 917
33	Dezember	338 481	57 860	688	23 452	33 065	655
	2008 ¹⁾						
34	Januar	342 786	58 781	543	18 165	36 729	3 344
35	Februar						
36	März						
37	April						
38	Mai						
39	Juni						
40	Juli						
41	August						
42	September						
43	Oktober						
44	November						
45	Dezember						
46	Januar	342 786	58 781	543	18 165	36 729	3 344
47	Verä.z.Vorjz.in %	27,5	29,1	- 34,9	219,8	- 3,2	215,8

1) vorläufige Angaben

Vorpommerns nach Warengruppen
EUR

Gewerbliche Wirtschaft						Lfd. Nr.
insgesamt	davon					
	Rohstoffe	Halbwaren	Fertigwaren			
			insgesamt	Vor-	End-	
erzeugnisse						
969 104	64 917	341 433	562 754	130 904	431 850	1
1 156 214	67 028	449 224	639 962	157 011	482 951	2
1 195 408	69 885	370 599	754 923	177 578	577 346	3
1 252 131	105 574	337 979	808 578	182 197	626 381	4
1 951 858	153 929	672 037	1 125 892	214 584	911 309	5
1 749 053	150 600	618 196	980 257	187 752	792 505	6
1 687 233	158 447	464 271	1 064 515	214 307	850 208	7
1 710 383	155 229	497 905	1 057 249	218 516	838 734	8
1 808 065	110 174	501 578	1 196 313	292 043	904 270	9
2 214 146	167 035	520 684	1 526 427	430 379	1 096 047	10
2 905 855	340 426	779 869	1 785 560	576 829	1 208 731	11
2 839 703	394 058	598 065	1 847 581	606 091	1 241 489	12
						13
742 094	95 965	188 818	457 310	162 113	295 197	14
649 561	64 655	141 378	443 528	160 080	283 449	15
743 667	144 549	121 927	477 191	138 981	338 212	16
704 382	88 890	145 941	469 551	144 919	324 632	17
						18
						19
						20
						21
201 553	23 573	42 531	135 448	49 315	86 133	22
270 214	45 929	72 146	152 139	52 484	99 655	23
270 327	26 463	74 141	169 723	60 314	109 409	24
210 654	28 689	47 817	134 148	47 708	86 440	25
219 908	10 897	62 718	146 293	55 703	90 591	26
218 999	25 069	30 843	163 087	56 669	106 418	27
191 919	23 593	37 516	130 810	45 915	84 895	28
315 347	96 958	34 054	184 335	52 251	132 085	29
236 401	23 998	50 357	162 046	40 815	121 232	30
224 784	29 733	58 491	136 560	42 519	94 041	31
228 519	27 115	31 689	169 715	50 000	119 715	32
251 079	32 042	55 761	163 276	52 400	110 876	33
253 260	24 434	49 688	179 137	41 837	137 300	34
						35
						36
						37
						38
						39
						40
						41
						42
						43
						44
						45
253 260	24 434	49 688	179 137	41 837	137 300	46
25,7	3,7	16,8	32,3	- 15,2	59,4	47

6. Entwicklung der Einfuhr Mecklenburg-
1 000

Lfd. Nr.	Jahr Quartal Monat	Einfuhr insgesamt	Da				
			industriali- sierte west- liche Länder	darunter			andere europäische Länder
				EU-Länder	EFTA- Länder	USA und Kanada	
1	1996	1 161 231	847 769	687 652	79 073	22 166	268 402
2	1997	1 370 214	905 258	748 592	73 118	25 521	395 866
3	1998	1 406 170	906 316	733 776	77 345	27 291	406 285
4	1999	1 464 339	914 749	733 033	103 454	48 609	408 700
5	2000	2 205 471	1 355 808	1 052 429	221 103	45 501	626 612
6	2001	2 051 736	1 203 609	1 019 603	112 058	44 113	706 445
7	2002	2 006 931	1 268 240	1 090 493	115 794	36 853	602 521
8	2003	2 116 149	1 669 991	1 493 401	94 248	33 749	314 993
9	2004	2 184 559	1 733 845	1 554 345	98 502	34 852	290 039
10	2005	2 667 508	2 069 665	1 867 084	113 981	35 742	367 459
11	2006	3 448 148	2 543 891	2 326 944	116 728	55 183	563 316
12	2007 ¹⁾	3 745 334	2 800 516	2 525 558	149 010	57 571	474 195
13	2008 ¹⁾						
14	1. Quartal 2007 ¹⁾	949 114	684 265	594 906	55 442	15 446	167 145
15	2. Quartal 2007 ¹⁾	829 469	631 856	572 838	25 647	14 007	83 987
16	3. Quartal 2007 ¹⁾	975 980	711 203	657 833	27 142	12 480	124 318
17	4. Quartal 2007 ¹⁾	990 772	773 196	699 979	40 780	15 638	98 746
18	1. Quartal 2008 ¹⁾						
19	2. Quartal 2008 ¹⁾						
20	3. Quartal 2008 ¹⁾						
21	4. Quartal 2008 ¹⁾						
	2007 ¹⁾						
22	Januar	268 942	192 093	174 881	7 307	6 186	52 014
23	Februar	326 225	249 918	198 961	36 825	5 329	51 340
24	März	353 947	242 254	221 064	11 310	3 931	63 791
25	April	269 354	205 436	185 249	8 041	4 236	28 795
26	Mai	280 502	219 866	205 350	7 868	4 239	28 002
27	Juni	279 613	206 554	182 239	9 738	5 532	27 190
28	Juli	265 851	209 882	191 038	10 051	3 541	28 118
29	August	393 984	252 241	235 443	8 288	2 401	73 021
30	September	316 145	249 080	231 352	8 803	6 538	23 179
31	Oktober	326 266	246 334	219 529	13 002	6 134	43 845
32	November	326 025	265 179	244 290	9 672	5 205	21 359
33	Dezember	338 481	261 683	236 160	18 106	4 299	33 542
	2008 ¹⁾						
34	Januar	342 786	276 113	257 250	9 756	3 372	26 095
35	Februar						
36	März						
37	April						
38	Mai						
39	Juni						
40	Juli						
41	August						
42	September						
43	Oktober						
44	November						
45	Dezember						
46	Januar	342 786	276 113	257 250	9 756	3 372	26 095
47	Verä.z.Vorzj.in %	27,5	43,7	47,1	33,5	- 45,5	- 49,8

1) vorläufige Angaben

Vorpommerns nach ausgewählten Ländergruppen

EUR

runter							Lfd. Nr.
Ent- wicklungs- länder	davon in				Staats- handels- länder		
	Afrika	Amerika	Asien	Ozeanien			
34 859	2 661	15 598	16 596	4	9 937	1	
44 343	1 935	19 290	23 111	6	24 734	2	
68 325	11 977	11 544	44 803	1	25 232	3	
117 563	9 592	11 001	96 969	-	23 108	4	
178 769	13 406	20 014	145 348	2	44 134	5	
106 257	10 454	30 396	65 396	11	35 290	6	
114 387	28 095	30 182	56 076	34	21 713	7	
93 310	8 838	18 373	66 099	-	37 839	8	
106 152	16 156	14 084	75 912	-	54 396	9	
135 778	2 241	20 968	112 475	95	94 605	10	
203 487	1 982	42 430	159 061	13	137 453	11	
241 350	2 759	40 150	198 374	67	229 272	12	
						13	
51 798	1 555	10 617	39 599	27	45 905	14	
69 257	352	9 742	59 154	10	44 371	15	
73 612	354	7 191	66 041	27	66 846	16	
46 682	499	12 599	33 580	4	72 149	17	
						18	
						19	
						20	
						21	
10 815	210	2 866	7 739	-	14 020	22	
11 276	1 186	2 053	8 018	20	13 691	23	
29 707	159	5 698	23 842	7	18 194	24	
24 985	178	4 857	19 941	10	10 139	25	
19 453	155	1 961	17 337	-	13 181	26	
24 819	19	2 924	21 876	-	21 051	27	
10 766	185	2 587	7 995	-	17 085	28	
46 738	16	2 180	44 515	27	21 983	29	
16 108	153	2 424	13 531	-	27 778	30	
13 374	49	3 121	10 204	-	22 713	31	
12 859	227	5 134	7 494	4	26 629	32	
20 449	223	4 344	15 882	-	22 807	33	
						34	
14 170	163	8 060	5 947	-	26 408	35	
						36	
						37	
						38	
						39	
						40	
						41	
						42	
						43	
						44	
						45	
14 170	163	8 060	5 947	-	26 408	46	
31,0	- 22,4	181,2	- 23,2	-	88,4	47	

7. Einfuhr Mecklenburg-Vorpommerns nach Warengruppen und Warenuntergruppen

NR. D. SYSTE- MATIK	WARENGRUPPE WARENUNTERGRUPPE	JANUAR 2008		JANUAR BIS JANUAR 2008	
		DT=100KG	1000EUR	DT=100KG	1000EUR
1-4	ERNAEHRUNGSWIRTSCHAFT				
1	LEBENDE TIERE				
101	PFERDE	-	-	-	-
102	RINDER	-	-	-	-
103	SCHWEINE	4 481	534	4 481	534
105	SCHAFE	-	-	-	-
107	HAUSGEFLUEGEL	-	-	-	-
109	LEBENDE TIERE A.N.G.	12	9	12	9
	SUMME LEBENDE TIERE	4 493	543	4 493	543
2	NAHRUNGSMITTEL TIER URSPR				
201	MILCH U -ERZ AUßER BUTTER KAES	7 565	3 457	7 565	3 457
202	BUTTER U AND MILCHFETTSTOFFE	848	398	848	398
203	KAESE	2 084	968	2 084	968
204	FLEISCH UND FLEISCHWAREN	31 344	6 734	31 344	6 734
206	FISCHE KREBSE -ZUBEREITUNGEN	58 187	6 060	58 187	6 060
208	TIERISCHE OELE UND FETTE	1 550	112	1 550	112
209	EIER EIWEISS EIGELB	1 332	293	1 332	293
211	FISCHMEHL FLEISCHMEHL UND DGL	-	-	-	-
219	NAHRUNGSM TIER URSPRUNGS A.N.G	251	142	251	142
	SUMME NAHRUNGSMITTEL TIER URSP	103 161	18 165	103 161	18 165
3	NAHRUNGSMITTEL PFL URSPR				
301	WEIZEN	116 236	2 588	116 236	2 588
302	ROGGEN	5 241	115	5 241	115
303	GERSTE	126 858	2 687	126 858	2 687
304	HAFER	1 276	46	1 276	46
305	MAIS	30 793	1 214	30 793	1 214
308	SORGHUM HIRSE SONST GETREIDE	10 666	249	10 666	249
309	REIS UND REISERZEUGNISSE	427	45	427	45
310	GETREIDEERZEUGN AUßER REISERZ	3 758	89	3 758	89
315	BACKWAREN U AND GETREIDEZUBER	3 996	708	3 996	708
316	MALZ	2 274	84	2 274	84
320	SAAT-U PFLANZGUT AUßER OELSAAT	-	-	-	-
325	HUELSENFRUECHTE	-	-	-	-
335	GRUEN- UND RAUFUTTER	26	3	26	3
340	KARTOFFELN UND -ERZEUGNISSE	5 635	374	5 635	374
345	GEMUESE SONST KUECHENGWAECHSE	88 665	6 873	88 665	6 873
350	FRISCHOBST AUßER SUEDFRUECHTEN	5 929	674	5 929	674
355	SUEDFRUECHTE	22 411	2 174	22 411	2 174
360	SCHALEN- UND TROCKENFRUECHTE	26 997	337	26 997	337
370	GEMUESEZUBEREIT U -KONSERVEN	26 971	2 102	26 971	2 102
372	OBSTZUBEREIT UND -KONSERVEN	3 344	267	3 344	267
375	OBST- UND GEMUESESAEFTE	36 002	3 237	36 002	3 237
377	KAKAO UND KAKAOERZEUGNISSE	1 387	406	1 387	406
379	GEWUERZE	-	-	-	-
381	ZUCKERRUEBEN ZUCKER ZUCKERERZ	30 587	1 427	30 587	1 427
383	OELFRUECHTE	54 418	1 711	54 418	1 711
385	PFLANZLICHE OELE U FETTE	44 145	3 738	44 145	3 738
389	OELKUCHEN	-	-	-	-
393	KLEIE UND SONST FUTTERMITTEL	25 294	1 187	25 294	1 187
395	NAHRUNGSM PFLANZL URSPR A.N.G.	51 321	1 724	51 321	1 724
396	LEB PFLANZEN ZIERGAERTN ERZ	9 635	2 667	9 635	2 667
	SUMME NAHRUNGSMITTEL PFL URSPR	705 292	36 729	705 292	36 729
4	GENUSSMITTEL				
401	HOPFEN	-	-	-	-
402	KAFFEE	2 661	366	2 661	366
403	TEE UND MATE	724	24	724	24
411	ROHTABAK UND TABAKERZEUGNISSE	-	-	-	-
421	BIER	7 629	342	7 629	342
423	BRANNTWEIN	27 821	2 160	27 821	2 160
425	WEIN	3 232	453	3 232	453
	SUMME GENUSSMITTEL	42 068	3 344	42 068	3 344
	SUMME ERNAEHRUNGSWIRTSCHAFT	855 014	58 781	855 014	58 781
5-8	GEWERBLICHE WIRTSCHAFT				
5	ROHSTOFFE				
502	CHEMIEFASERN EINSCHL ABFAELLE	-	-	-	-
503	WOLLE U A TIERHAARE REISWOLLE	-	-	-	-
504	BAUMWOLLE REISBAUMWOLLE ABF	-	-	-	-
505	FLACHS HANF JUTE UND DGL	65	4	65	4
506	ABF V GESPINSTWAREN LUMPEN	785	62	785	62
507	FELLE ZU PELZWERK ROH	-	-	-	-
508	FELLE UND HAUTE ROH A.N.G.	-	-	-	-
511	RUNDHOLZ	702 804	6 864	702 804	6 864
513	ROHKAUTSCHUK	463	94	463	94
516	STEINKOEHLE UND -BRIKETTS	503 031	2 801	503 031	2 801
517	BRAUNKOEHLE UND -BRIKETTS	1 800	14	1 800	14
518	ERDOEL UND ERDGAS	281 380	13 428	281 380	13 428
519	EISENERZE	240	4	240	4
520	ABBRAENDE SCHLACKEN FE MN HALT	-	-	-	-
522	KUPFERERZE	-	-	-	-
523	BLEIERZE	-	-	-	-
524	ZINKERZE	-	-	-	-
526	NICKELERZE	-	-	-	-
528	ERZE UND METALLASCHEN A.N.G.	-	-	-	-
529	BAUXIT KRYOLITH	817	10	817	10
530	SPEISE- UND INDUSTRIESALZ	4 019	44	4 019	44
532	STEINE UND ERDEN A.N.G	563 284	859	563 284	859
534	ROHSTOFFE F CHEM ERZEUGN A.N.G	475	15	475	15

Noch: 7. Einfuhr Mecklenburg-Vorpommerns nach Warengruppen und Warenuntergruppen

NR. D. SYSTE- MATIK	WARENGRUPPE WARENUNTERGRUPPE	JANUAR 2008		JANUAR BIS JANUAR 2008	
		DT=100KG	1000EUR	DT=100KG	1000EUR
5	R O H S T O F F E				
537	EDELST SCHMUCKST PERLEN ROH	-	-	-	-
590	ROHSTOFFE AUCH ABFAELLE A.N.G.	4 076	234	4 076	234
	SUMME ROHSTOFFE	2 063 240	24 434	2 063 240	24 434
6	H A L B W A R E N				
602	SEIDENGARNE KUENSTL U SYNTH	25	62	25	62
603	GARNE AUS CHEMIEFASERN	-	-	-	-
604	GARNE AUS WOLLE U AND TIERHAAR	-	-	-	-
605	GARNE AUS BAUMWOLLE	-	-	-	-
606	GARNE A FLACHS HANF JUTE U DGL	-	-	-	-
607	SCHNITTHOLZ	29 209	1 323	29 209	1 323
608	HALBSTOFF A ZELLULOSEH FASERST	2 685	128	2 685	128
609	KAUTSCHUK BEARBEITET	1 735	207	1 735	207
611	ZEMENT	-	-	-	-
612	MINERALISCHE BAUSTOFFE A.N.G.	19 641	859	19 641	859
641	ROHEISEN	77 124	2 245	77 124	2 245
642	ABFALL SCHROTT A EISEN O STAHL	60 596	1 212	60 596	1 212
643	FERROLEGIERUNGEN	-	-	-	-
644	ROHF HALBZEUG A EISEN O STAHL	315	18	315	18
645	ALUMINIUM ROH AUCH LEGIERUNGEN	483	71	483	71
646	KUPFER ROH AUCH LEGIERUNGEN	1 173	605	1 173	605
647	NICKEL ROH AUCH LEGIERUNGEN	3	4	3	4
648	BLEI ROH AUCH LEGIERUNGEN	-	-	-	-
649	ZINN ROH AUCH LEGIERUNGEN	-	-	-	-
650	ZINK ROH AUCH LEGIERUNGEN	493	125	493	125
656	RADIOAKT ELEMENTE U ISOTOPE	0	5	0	5
659	UNEDLE METALLE A.N.G.	1	1	1	1
661	FETTSAEUREN PARAFFIN VASELIN	2 495	251	2 495	251
665	KOKS SCHWELKOKS A STEIN/BRAUNK	-	-	-	-
667	RUECKST D ERDOEL U TEERDESTILL	-	-	-	-
669	MINERALOELERZEUGNISSE	195 871	11 750	195 871	11 750
671	TEER U TEERDESTILL ERZEUGNISSE	-	-	-	-
673	DUENGEMITTEL	393 518	9 755	393 518	9 755
679	CHEMISCHE HALBWAREN A.N.G.	322 881	7 523	322 881	7 523
683	GOLD FUER GEWERBLICHE ZWECKE	-	-	-	-
690	HALBWAREN A.N.G.	5 515	13 545	5 515	13 545
	SUMME HALBWAREN	1 113 762	49 688	1 113 762	49 688
7	V O R E R Z E U G N I S S E				
701	GEWEBE A SEIDE KUEN SYNTH FAD	240	61	240	61
702	GEWEBE A ZELLWOLLE SYNTH FASER	477	227	477	227
703	GEWEBE A WOLLE U AND TIERHAAR	-	-	-	-
704	GEWEBE AUS BAUMWOLLE	-	-	-	-
705	GEWEBE AUS FLACHS HANF JUTE	140	36	140	36
706	LEDER	8	23	8	23
707	PELZFELLE GEGERBT O ZUGERICHT	-	-	-	-
708	PAPIER UND PAPPE	300 327	14 894	300 327	14 894
709	FURNIERE SPERRHOLZ U DGL	17 711	1 121	17 711	1 121
711	GLAS	23	8	23	8
732	KUNSTSTOFFE	29 720	6 376	29 720	6 376
734	FARBEN LACKE UND KITTE	2 819	575	2 819	575
736	DEXTRINE GELATINE UND LEIME	1 797	194	1 797	194
738	SPRENGSTOFFE SCHIESSBED ZUENDW	1 042	1 067	1 042	1 067
740	PHARMAZEUTISCHE GRUNDSTOFFE	75 754	4 265	75 754	4 265
749	CHEMISCHE VORERZEUGNISSE A.N.G	75 121	4 661	75 121	4 661
751	ROHRE AUS EISEN UND STAHL	10 698	1 431	10 698	1 431
753	STAEBE PROFILE A EISEN O STAHL	28 502	2 011	28 502	2 011
755	BLECH AUS EISEN ODER STAHL	48 349	3 477	48 349	3 477
757	DRAHT AUS EISEN ODER STAHL	3 794	370	3 794	370
759	EISENBAHNOBERBAUMATERIAL	612	251	612	251
771	HALBZEUGE AUS KUPFER U -LEGIER	18 056	4 435	18 056	4 435
772	HALBZEUGE AUS ALUMINIUM	641	333	641	333
779	HALBZEUGE A UNEDLEN MET A.N.G	50	19	50	19
781	HALBZEUGE AUS EDELMETALLEN	0	2	0	2
790	VORERZEUGNISSE A.N.G	-	-	-	-
	SUMME VORERZEUGNISSE	539 879	41 837	539 879	41 837
8	E N D E R Z E U G N I S S E				
801	BEKL A GESTR A SEIDE CHEMIEFAS	408	466	408	466
802	BEKL A GESTR A WOLLE AND TIERH	48	53	48	53
803	BEKL A GESTR AUS BAUMWOLLE	953	1 475	953	1 475
804	BEKL A SEIDE CHEMIEFASERN	356	613	356	613
805	BEKL A WOLLE U AND TIERHAAREN	0	1	0	1
806	BEKL A BAUMW AUßER GESTR/GEW	860	1 120	860	1 120
807	BEKLEIDUNG A FLACHS HANF U DGL	22	23	22	23
808	KOPFBEDECKUNGEN	-	-	-	-
809	TEXTILERZEUGNISSE A.N.G.	11 847	4 033	11 847	4 033
810	PELZWAREN	1	3	1	3
811	SCHUHE	916	967	916	967
812	LEDERW -BEKLEIDUNG AUßER SCHUH	300	150	300	150
813	PAPIERWAREN	15 831	1 932	15 831	1 932
814	DRUCKERZEUGNISSE	1 603	868	1 603	868
815	HOLZWAREN (OHNE MOEBEL)	23 079	2 381	23 079	2 381
816	KAUTSCHUKWAREN	1 226	476	1 226	476
817	WAREN AUS STEIN	157	43	157	43
818	KERAM ERZEUGN AUßER BAUKERAMIK	2 062	318	2 062	318
819	GLASWAREN	6 700	477	6 700	477
820	WERKZ SCHNEIDW AUS UNEDL MET	1 237	460	1 237	460
823	WAREN A KUPFER U KUPFERLEGIER	2	10	2	10
829	EISEN- BLECH- METALLWAR A N G	122 947	40 824	122 947	40 824
831	WAREN AUS WACHS ODER FETTEN	1 565	406	1 565	406
832	WAREN AUS KUNSTSTOFFEN	26 933	15 136	26 933	15 136
833	FOTOCHEMISCHE ERZEUGNISSE	3	12	3	12
834	PHARMAZEUTISCHE ERZEUGNISSE	37	294	37	294
835	DUFTSTOFFE KOERPERPFLEGEMITTEL	123	97	123	97

Noch: 7. Einfuhr Mecklenburg-Vorpommerns nach Warengruppen und Warenuntergruppen

NR. D. SYSTE- MATIK	WARENGRUPPE WARENUNTERGRUPPE	JANUAR 2008		JANUAR BIS JANUAR 2008	
		DT=100KG	1000EUR	DT=100KG	1000EUR
8	E N D E R Z E U G N I S S E				
839	CHEMISCH ENDERZEUGNISSE A N G	13 818	2 384	13 818	2 384
841	KRAFTMASCH O MOT F LUFT/STR-FZ	7 584	5 869	7 584	5 869
842	PUMPEN UND KOMPRESSOREN	504	829	504	829
843	ARMATUREN	189	379	189	379
844	LAGER GETR ZAHNR ANTRIEBSELEM	4 960	1 825	4 960	1 825
845	HEBEZEUGE UND FOERDERMITTEL	2 290	1 095	2 290	1 095
846	LANDWIRTSCHAFTLICHE MASCHINEN	759	749	759	749
847	MASCH F TEXTIL- U LEDERGERWERBE	2	3	2	3
848	MASCH F ERNAEHR-GEW TABAKVERAR	72	649	72	649
849	BERGWERKS- BAU- BAUSTOFFMASCH	1 562	623	1 562	623
850	GUSS- UND WALZWERKSTECHNIK	0	5	0	5
851	MASCH F KAUTSCH KUNSTST VERARB	102	207	102	207
852	WERKZEUGMASCHINEN	643	790	643	790
853	BÜROMASCH U AUTOM DV-MASCH	332	553	332	553
854	MASCH F PAPIER- U DRUCKGERWERBE	194	68	194	68
859	MASCHINEN A N G	1 632	3 014	1 632	3 014
860	SPORTGERAETE	1 132	170	1 132	170
861	GERAETE Z ELEKTR-ERZ U -VERT	2 649	3 921	2 649	3 921
862	ELEKTRISCHE LAMPEN U LEUCHTEN	1 731	921	1 731	921
863	NACHRICHTENTECHN GER U EINRICH	77	1 626	77	1 626
864	RUNDF- FERNS- PHONO- VIDEOGER	308	592	308	592
865	ELEKTRONISCHE BAUELEMENTE	274	17 244	274	17 244
869	ELEKTROTECHN ERZEUGNISSE A N G	2 128	923	2 128	923
871	MED GERAETE U ORTHOP VORRICHTU	192	622	192	622
872	MESS- STEUER- REGELTECHN ERZEU	895	1 537	895	1 537
873	OPTISCHE UND FOTOGRAF GERAETE	7	130	7	130
874	UHREN	91	72	91	72
875	MOEBEL	56 484	10 197	56 484	10 197
876	MUSIKINSTRUMENTE	8	14	8	14
877	SPIELWAREN	248	64	248	64
878	SCHMUCK- GOLD- SILBERSCHMIEDEW	0	107	0	107
881	SCHIENENFAHRZEUGE	15	6	15	6
882	WASSERFAHRZEUGE	111	114	111	114
883	LUFTFAHRZEUGE	1	16	1	16
884	MOTORE TEILE ZUBEH F KFZ U DGL	5 594	1 946	5 594	1 946
885	PKW UND WOHNMOBILE	2 225	1 821	2 225	1 821
886	BUSSE	-	-	-	-
887	LKW UND SPEZIALFAHRZEUGE	589	434	589	434
888	FAHRRADER	-	-	-	-
889	FAHRZEUGE A N G	1 759	283	1 759	283
891	VOLLSTAENDIGE FABRIKATIONSANLA	-	-	-	-
896	ENDERZEUGNISSE A N G	7 151	2 859	7 151	2 859
	SUMME ENDERZEUGNISSE	337 531	137 300	337 531	137 300
	SUMME FERTIGWAREN	877 410	179 137	877 410	179 137
	SUMME GEWERBLICHE WIRTSCHAFT	4 054 412	253 260	4 054 412	253 260
9	A U ß E R D E M				
901	RUECKWAREN	-	-	-	-
902	ERSATZLIEFERUNGEN	-	-	-	-
904	A.N. AUFGLIEDB. WARENVERKEHRE	395 487	30 745	395 487	30 745
	SUMME AUßERDEM	395 487	30 745	395 487	30 745
	S U M M E I N S G E S A M T	5 304 913	342 786	5 304 913	342 786

8. Einfuhr Mecklenburg-Vorpommerns nach Erdteilen,
Ursprungsländern und Ländergruppen

ERDTEIL URSPRUNGSLAND LAENDERGRUPPE	JANUAR 2008		JANUAR BIS JANUAR 2008	
	DT=100KG	1000EUR	DT=100KG	1000EUR
E U R O P A				
FRANKREICH	71 757	12 594	71 757	12 594
NIEDERLANDE	273 276	32 524	273 276	32 524
ITALIEN	67 972	10 062	67 972	10 062
VEREINIGTES KOENIGREICH	534 235	27 239	534 235	27 239
IRLAND	2 257	367	2 257	367
DAENEMARK	418 508	54 032	418 508	54 032
GRIECHENLAND	2 453	223	2 453	223
PORTUGAL	1 360	186	1 360	186
SPANIEN	86 380	15 174	86 380	15 174
SCHWEDEN	757 378	12 103	757 378	12 103
FINNLAND	353 032	22 024	353 032	22 024
ÖSTERREICH	105 340	12 730	105 340	12 730
BELGIEN	40 170	6 165	40 170	6 165
LUXEMBURG	9 239	830	9 239	830
ISLAND	6 296	490	6 296	490
NORWEGEN	538 956	4 368	538 956	4 368
LIECHTENSTEIN	4	3	4	3
SCHWEIZ	12 827	4 895	12 827	4 895
FAEROEER	—	—	—	—
ANDORRA	—	—	—	—
GIBRALTAR	—	—	—	—
VATIKANSTADT	—	—	—	—
MALTA	—	—	—	—
SAN MARINO	—	—	—	—
TUERKEI	6 619	932	6 619	932
ESTLAND	3 888	391	3 888	391
LETTLAND	16 701	475	16 701	475
LITAUEN	221 811	6 556	221 811	6 556
POLEN	340 495	29 307	340 495	29 307
TSCHECHISCHE REPUBLIK	50 583	12 321	50 583	12 321
SLOWAKEI	421	97	421	97
UNGARN	8 364	890	8 364	890
ZYPERN	2	21	2	21
RUMAENIEN	1 208	644	1 208	644
BULGARIEN	672	83	672	83
ALBANIEN	—	—	—	—
UKRAINE	4 467	758	4 467	758
BELARUS	53 791	3 351	53 791	3 351
MOLDAU, REPUBLIK	—	—	—	—
RUSSLAND	757 818	21 986	757 818	21 986
SLOWENIEN	712	211	712	211
KROATIEN	1 008	281	1 008	281
BOSNIEN-HERZEGOWINA	32	10	32	10
KOSOVO	—	—	—	—
EHEM. JUG. REP. MAZEDONIEN	—	—	—	—
MONTENEGRO	—	—	—	—
SERBIEN	436	55	436	55
SUMME EUROPA	4 750 471	294 379	4 750 471	294 379
A F R I K A				
CEUTA	—	—	—	—
MELILLA	—	—	—	—
MAROKKO	1	2	1	2
ALGERIEN	—	—	—	—
TUNESIEN	240	4	240	4
LIBYEN	—	—	—	—
AEGYPTEN	—	—	—	—
SUDAN	—	—	—	—
MAURETANIEN	—	—	—	—
MALI	—	—	—	—
BURKINA FASO	—	—	—	—
NIGER	—	—	—	—
TSCHAD	—	—	—	—
KAP VERDE	—	—	—	—
SENEGAL	—	—	—	—
GAMBIA	—	—	—	—
GUINEA-BISSAU	—	—	—	—
GUINEA	—	—	—	—
SIERRA LEONE	—	—	—	—
LIBERIA	—	—	—	—
ELFENBEINKÜSTE	—	—	—	—
GHANA	—	—	—	—
TOGO	250	34	250	34
BENIN	—	—	—	—
NIGERIA	3 055	53	3 055	53
KAMERUN	—	—	—	—
ZENTRALAFRIKANISCHE REPUBLIK	—	—	—	—
ÄQUATORIALGUINEA	—	—	—	—
SÃO TOME UND PRINCIPE	—	—	—	—
GABUN	—	—	—	—
REPUBLIK KONGO	—	—	—	—
DEMOKRATISCHE REPUBLIK KONGO	—	—	—	—
RUANDA	—	—	—	—
BURUNDI	—	—	—	—
ST. HELENA UND ZUGEH. GEBIETE	—	—	—	—
ANGOLA	—	—	—	—
ÄTHIOPIEN	—	—	—	—
ERITREA	—	—	—	—
DSCHIBUTI	—	—	—	—
SOMALIA	—	—	—	—
KENIA	12	10	12	10
UGANDA	221	36	221	36
TANSANIA	—	—	—	—
SEYCHELLEN UND ZUGEH. GEBIETE	66	23	66	23
BRIT. GEB. IM INDISCHEN OZEAN	—	—	—	—
MOSAMBIK	—	—	—	—
MADAGASKAR	—	—	—	—
MAURITIUS	—	—	—	—
KOMOREN	—	—	—	—

Noch: 8. Einfuhr Mecklenburg-Vorpommerns nach Erdteilen,
 Ursprungsländern und Ländergruppen

ERDTEIL URSPRUNGSLAND LAENDERGRUPPE	JANUAR 2008		JANUAR BIS JANUAR 2008	
	DT=100KG	1000EUR	DT=100KG	1000EUR
A F R I K A				
MAYOTTE	—	—	—	—
SAMBIA	—	—	—	—
SIMBABWE	—	—	—	—
MALAWI	—	—	—	—
SUEDAFRIKA	1 154	139	1 154	139
NAMIBIA	—	—	—	—
BOTSUANA	—	—	—	—
SWASILAND	—	—	—	—
LESOTHO	—	—	—	—
SUMME AFRIKA	4 999	301	4 999	301
A M E R I K A				
VEREINIGTE STAATEN	4 217	2 648	4 217	2 648
KANADA	519	723	519	723
GROENLAND	—	—	—	—
ST. PIERRE UND MIQUELON	—	—	—	—
MEXIKO	170	17	170	17
BERMUDA	—	—	—	—
GUATEMALA	—	—	—	—
BELIZE	—	—	—	—
HONDURAS	—	—	—	—
EL SALVADOR	—	—	—	—
NICARAGUA	—	—	—	—
COSTA RICA	4 317	163	4 317	163
PANAMA	—	—	—	—
ANGUILLA	—	—	—	—
KUBA	248	12	248	12
ST. CHRISTOPH U. ST. KITTS-NEVIS	—	—	—	—
HAITI	—	—	—	—
BAHAMAS	—	—	—	—
TURKS- UND CAICOSINSELN	—	—	—	—
DOMINIKANISCHE REPUBLIK	—	—	—	—
AMERIKAN. JUNGFERNINSELN	—	—	—	—
ANTIGUA UND BARBUDA	—	—	—	—
DOMINICA	—	—	—	—
KAIMANINSELN	—	—	—	—
JAMAICA	—	—	—	—
ST. LUCIA	—	—	—	—
ST. VINCENT	—	—	—	—
BRITISCHE JUNGFERNINSELN	—	—	—	—
BARBADOS	—	—	—	—
MONSERRAT	—	—	—	—
TRINIDAD UND TOBAGO	—	—	—	—
GRENADA	—	—	—	—
ARUBA	—	—	—	—
NIEDERLAENDISCHE ANTILLEN	—	—	—	—
KOLUMBIEN	349 096	1 989	349 096	1 989
VENEZUELA	—	—	—	—
GUYANA	—	—	—	—
SURINAME	—	—	—	—
ECUADOR	156	40	156	40
PERU	0	2	0	2
BRASILIEN	51 630	5 392	51 630	5 392
CHILE	16	4	16	4
BOLIVIEN	—	—	—	—
PARAGUAY	1 672	31	1 672	31
URUGUAY	—	—	—	—
ARGENTINIEN	11 825	410	11 825	410
FALKLANDINSELN	—	—	—	—
SUMME AMERIKA	423 864	11 431	423 864	11 431
A S I E N				
LIBANON	—	—	—	—
SYRIEN	—	—	—	—
IRAK	—	—	—	—
IRAN	—	—	—	—
ISRAEL	2 794	619	2 794	619
BESETZTE PALÄSTINENSISCHE GEB.	—	—	—	—
TIMOR-LESTE	—	—	—	—
JORDANIEN	—	—	—	—
SAUDI-ARABIEN	3 005	346	3 005	346
KUWAIT	—	—	—	—
BAHRAIN	—	—	—	—
KATAR	—	—	—	—
VEREINIGTE ARABISCHE EMIRATE	0	1	0	1
OMAN	—	—	—	—
JEMEN	—	—	—	—
GEORGIEN	1	5	1	5
ARMENIEN	—	—	—	—
ASERBAIDDSCHAN	—	—	—	—
KASACHSTAN	—	—	—	—
TURKMENISTAN	—	—	—	—
USBEKISTAN	—	—	—	—
AFGHANISTAN	—	—	—	—
TADSCHIKISTAN	—	—	—	—
PAKISTAN	1 065	392	1 065	392
KIRGISISTAN	—	—	—	—
INDIEN	4 183	784	4 183	784
BANGLADESH	431	484	431	484
MALEDIVEN	—	—	—	—
SRI LANKA	65	4	65	4
NEPAL	—	—	—	—
BHUTAN	—	—	—	—
MYANMAR	—	—	—	—
THAILAND	1 020	591	1 020	591
LAOS	—	—	—	—
VIETNAM	9 250	1 727	9 250	1 727

Noch: 8. Einfuhr Mecklenburg-Vorpommerns nach Erdteilen,
Ursprungsländern und Ländergruppen

ERDTEIL URSPRUNGSLAND LAENDERGRUPPE	JANUAR 2008		JANUAR BIS JANUAR 2008	
	DT=100KG	1000EUR	DT=100KG	1000EUR
A S I E N				
KAMBODSCHA	—	—	—	—
INDONESIEN	1 617	312	1 617	312
MALAYSIA	139	825	139	825
BRUNEI	—	—	—	—
SINGAPUR	2	15	2	15
PHILIPPINEN	1	10	1	10
MONGOLEI	—	—	—	—
CHINA	94 922	24 681	94 922	24 681
NORDKOREA	—	—	—	—
SUEDKOREA	709	169	709	169
JAPAN	2 037	2 120	2 037	2 120
TAIWAN	534	1 197	534	1 197
HONGKONG	91	193	91	193
MACAU	—	—	—	—
SUMME ASIEN	121 867	34 475	121 867	34 475
A U S T R A L I E N - O Z E A N I E N				
AUSTRALIEN	214	79	214	79
PAPUA-NEUGUINEA	—	—	—	—
NAURU	—	—	—	—
NEUSEELAND	3 499	2 119	3 499	2 119
SALOMONEN	—	—	—	—
TUVALU	—	—	—	—
NEUKALEDONIEN U.ZUEGH. GEBIETE	—	—	—	—
WALLIS UND FUTUNA	—	—	—	—
KIRIBATI	—	—	—	—
PITCAIRNINSELN	—	—	—	—
FIDSCHI	—	—	—	—
VANUATU	—	—	—	—
TONGA	—	—	—	—
WESTSAMOA	—	—	—	—
NÖRDLICHE MARIANEN	—	—	—	—
FRANZOESISCH-POLYNESIEN	—	—	—	—
FOEDER. STAATEN VON MIKRONESIEN	—	—	—	—
MARSHALL-INSELN	—	—	—	—
PALAU	—	—	—	—
AMERIKANISCH-SAMOA	—	—	—	—
GUAM	—	—	—	—
AMERIK. ÜBERSEEINSELN, KLEIN.	—	—	—	—
KOKOSINSELN (KEELINGINSELN)	—	—	—	—
WEIHNACHTSINSEL	—	—	—	—
HEARD- UND DIE MCDONALDINSELN	—	—	—	—
NORFOLKINSELN	—	—	—	—
COOKINSELN	—	—	—	—
NIUE	—	—	—	—
TOKELAU	—	—	—	—
ANTARKTIS	—	—	—	—
BOUVETINSEL	—	—	—	—
SÜDGEORG. U. SÜDL. SANDWICHINSELN	—	—	—	—
FRANZÖSISCHE SÜDGEBIETE	—	—	—	—
SUMME AUSTRALIEN-OZEANIEN	3 712	2 199	3 712	2 199
V E R S C H I E D E N E S				
SCHIFFS- U. LUFTFAHRZEUGBEDARF	—	—	—	—
NICHT ERMITT. LDR. U. GEBIETE	—	—	—	—
NICHT NACHGEWIESENE GEBIETE	—	—	—	—
SUMME VERSCHIEDENES	—	—	—	—
S U M M E I N S G E S A M T	5 304 913	342 786	5 304 913	342 786
I N D U S T R I A L . W E S T L . L A E N D E R				
DAVON				
EU-LAENDER	3 368 215	257 250	3 368 215	257 250
EFTA-LAENDER	558 083	9 756	558 083	9 756
USA UND KANADA	4 736	3 372	4 736	3 372
UEBRIGE LAENDER	15 000	5 736	15 000	5 736
SUMME INDUSTRIAL. WESTL. LAENDER	3 946 035	276 113	3 946 035	276 113
V O R M A L S S T A A T S H A N D E L S L A E N D E R				
IN				
ANDERE EUROPÄISCHE LAENDER	816 076	26 095	816 076	26 095
SUMME VORMALS STAATSHANDELSLAENDER	816 076	26 095	816 076	26 095
E N T W I C K L U N G S L A E N D E R				
DAVON IN				
AFRIKA	3 844	163	3 844	163
AMERIKA	419 128	8 060	419 128	8 060
ASIEN	15 657	5 947	15 657	5 947
OZEANIEN	—	—	—	—
SUMME ENTWICKLUNGSLAENDER	438 630	14 170	438 630	14 170
S T A A T S H A N D E L S L A E N D E R				
IN				
ASIEN	104 172	26 408	104 172	26 408
SUMME STAATSHANDELSLAENDER	104 172	26 408	104 172	26 408

Länderverzeichnis für die Außenhandelsstatistik der Bundesrepublik Deutschland

001	Frankreich	Frankr	322	Demokratische Republik Kongo	DR Kon	625	Besetzte palästinensische Gebiete	Bpal G
003	Niederlande	Niedl	324	Ruanda	Ruanda	626	Timor-Leste	TimLes
004	Deutschland	Deut	328	Burundi	Burund	628	Jordanien	Jordan
005	Italien	Ital	329	St. Helena u. zugehör. Geb.	St Hel	632	Saudi-Arabien	Saudia
006	Vereinigtes Königreich	G Brit	330	Angola	Angola	636	Kuwait	Kuwait
007	Irland	Irland	334	Äthiopien	Aethio	640	Bahrain	Bahrai
008	Dänemark	Daenm	336	Eritrea	Eritre	644	Katar	Katar
009	Griechenland	Griech	338	Dschibuti	Dsbuti	647	Vereinigte Arabische Emirate	A Emir
010	Portugal	Portug	342	Somalia	Somali	649	Oman	Oman
011	Spanien	Span	346	Kenia	Kenia	653	Jemen	Jemen
017	Belgien	Belgi	350	Uganda	Uganda			
018	Luxemburg	Luxemb	352	Tansania	Tansan			
021	Ceuta	Ceuta	355	Seschellen u. zugehör. Geb.	Sesch			
023	Melilla	Melill	357	Brit. Gebiet im Ind. Ozean	Ind Oz	660	Afghanistan	Afghan
024	Island	Island	366	Mosambik	Mosamb	662	Pakistan	Pakist
028	Norwegen	Norweg	370	Madagaskar	Madag	664	Indien	Indien
030	Schweden	Schwed	373	Mauritius	Maurit	666	Bangladesch	Bangla
032	Finnland	Finnl	375	Komoren	Komor	667	Malediven	Maldiv
037	Liechtenstein	Liecht	377	Mayotte	Mayott	669	Sri Lanka	SriLan
038	Österreich	Oester	378	Sambia	Sambia	672	Nepal	Nepal
039	Schweiz	Schwz	382	Simbabwe	Simbab	675	Bhutan	Bhutan
041	Färöer	Faroer	386	Malawi	Malawi	676	Myanmar	Myan
043	Andorra	Andorr	388	Südafrika	S Afr	680	Thailand	Thail
044	Gibraltar	Gibral	389	Namibia	Namib	684	Laos	Laos
045	Vatikanstadt	Vatik	391	Botsuana	Botsu	690	Vietnam	Vietn
046	Malta	Malta	393	Swasiland	Swasi	696	Kambodscha (Kamputschea)	Kambod
047	San Marino	Marino	395	Lesotho	Lesoth	700	Indonesien	Indone
052	Türkei	Tuerk				701	Malaysia	Malays
053	Estland	Estd				703	Brunei	Brunei
054	Lettland	Lettld				706	Singapur	Singap
055	Litauen	Litau	400	Vereinigte Staaten von Amerika	USA	708	Philippinen	Philip
060	Polen	Polen	404	Kanada	Kanada	716	Mongolei	Mongol
061	Tschechische Republik	Tsche	406	Grönland	Groenl	720	China	China
063	Slowakei	Slowak	408	St. Pierre und Miquelon	Pierre	724	Nordkorea	Nkorea
064	Ungarn	Ungarn	412	Mexiko	Mexiko	728	Südkorea	Skorea
066	Rumänien	Rumaen	413	Bermuda	Bermud	732	Japan	Japan
068	Bulgarien	Bulgar	416	Guatemala	Guatem	736	Taiwan	Taiwan
070	Albanien	Alban	421	Belize	Belize	740	Hongkong	Hongk
072	Ukraine	Ukrain	424	Honduras	Hondur	743	Macau	Macau
073	Belarus	Belars	428	El Salvador	El Sal			
074	Moldau, Republik	Moldau	432	Nicaragua	Nicar			
075	Russland	Russld	436	Costa Rica	Costa			
076	Georgien	Georg	442	Panama	Panama	800	Australien	Austral
077	Armenien	Armen	446	Anguilla	Anguil	801	Papua-Neuguinea	Papua
078	Aserbaidsschan	Aserb	448	Kuba	Kuba	803	Nauru	Nauru
079	Kasachstan	Kasach	449	St. Christoph (St.Kitts)-Nevis	St Chr	804	Neuseeland	Neusee
080	Turkmenistan	Turkm	452	Haiti	Haiti	806	Salomonen	Salom
081	Usbekistan	Usbek	453	Bahamas	Bahama	807	Tuvalu	Tuvalu
082	Tadschikistan	Tadsch	454	Turks- und Caicosinseln	Turk I	809	Neukaledonien u. zugehörige Gebiete	Neukal
083	Kirgisistan	Kirgis	456	Dominikanische Republik	Dom Rp			
091	Slowenien	Slowen	457	Amerikan. Jungferninseln	Am Jgf	811	Wallis und Futuna	Wallis
092	Kroatien	Kroat	459	Antigua und Barbuda	Antigu	812	Kiribati	Kiriba
093	Bosnien-Herzegowina	B Herz	460	Dominica	Domini	813	Pitcairninseln	Pitcai
095	Kosovo	Kosovo	463	Kaimaninseln	Kaiman	815	Fidschi	Fidsch
096	Ehem. jugoslawische Republik Mazedonien	Mazed	464	Jamaika	Jamaik	816	Vanuatu	Vanua
097	Montenegro	Monten	465	St. Lucia	Lucia	817	Tonga	Tonga
098	Serbien	Serbie	467	St. Vincent	Vincen	819	Westsamoa	Wsamoa
			468	Britische Jungferninseln	Br Jgf	820	Nördliche Marianen	Marian
			469	Barbados	Barbad	822	Französisch-Polynesien	F Poly
204	Marokko	Marokk	470	Montserrat	Monts	823	Föderierte Staaten von Mikronesien	Mikron
208	Algerien	Alger	472	Trinidad und Tobago	Trinid			
212	Tunesien	Tunes	473	Grenada	Grenad	824	Marshallinseln	Marsh
216	Libyen	Libyen	474	Aruba	Aruba	825	Palau	Palau
220	Ägypten	Aegypt	478	Niederländische Antillen	NI Ant	830	Amerikanisch Samoa	Asamoa
224	Sudan	Sudan	480	Kolumbien	Kolumb	831	Guam	Guam
228	Mauretanien	Mauret	484	Venezuela	Venezu	832	Amerikanische Überseeinseln kleinerer Inseln	A Uebi
232	Mali	Mali	488	Guyana	Guyana	833	Kokosinseln Keeling	Kokosi
236	Burkina Faso	Burkin	492	Suriname	Surin	834	Weihnachtsinsel	Weihni
240	Niger	Niger				835	Heard- und die McDonaldinseln	Heard
244	Tschad	Tschad				836	Norfolkinseln	Norfol
247	Kap Verde	K Verd				837	Cookinseln	Cookin
248	Senegal	Seneg	500	Ecuador	Ecuad	838	Niue	Niue
252	Gambia	Gambia	504	Peru	Peru	839	Tokelau	Tokel
257	Guinea-Bissau	Bissau	508	Brasilien	Brasil	891	Antarktis	Antark
260	Guinea	Guinea	512	Chile	Chile	892	Bouvetinseln	Bouvet
264	Sierra Leone	Sier L	516	Bolivien	Boliv	893	Südgeorgien und die Südlichen Sandwichinseln	Sgeorg
268	Liberia	Liberi	520	Paraguay	Paragu			
272	Elfenbeinküste	Elfbk	524	Uruguay	Urugu	894	Französische Südgebiete	F Sued
276	Ghana	Ghana	528	Argentinien	Argent			
280	Togo	Togo	529	Falklandinseln	Falkl			
284	Benin	Benin						
288	Nigeria	Nigeri						
302	Kamerun	Kameru	600	Zypern	Zypern	950	Schiffs- u. Luftfahrzeugbedarf (Einfuhr auf deutsche und Ausfuhr bzw. Durchfuhr auf fremde Seeschiffe und Luftfahrzeuge)	Schiff
306	Zentralafrikanische Republik	Zentaf	604	Libanon	Liban			
310	Äquatorialguinea	AeGui	608	Syrien	Syrien			
311	São Tomé und Príncipe	S Tome	612	Irak	Irak			
314	Gabun	Gabun	616	Iran	Iran	958	Nicht ermittelte Länder und Gebiete	N erm
318	Republik Kongo	R Kongo	624	Israel	Israel			

Ländergruppen ¹⁾

Industrialisierte westliche Länder

EU-Länder ²⁾

Frankreich
Niederlande
Italien
Vereinigtes Königreich
Irland
Dänemark
Griechenland
Portugal
Spanien
Belgien
Luxemburg
Schweden
Finnland
Österreich
Estland
Lettland
Litauen
Polen
Tschechische Republik
Slowakei
Ungarn
Rumänien
Bulgarien
Slowenien
Malta
Zypern

EFTA-Länder

Island
Norwegen
Liechtenstein
Schweiz

Andere europäische Länder (ehem. ost- u. mitteleuropäische Länder)

Albanien
Ukraine
Belarus
Moldau, Republik
Russland

Vereinigte Staaten und Kanada

Vereinigte Staaten
Kanada

Übrige Länder

Südafrika
Japan
Australien
Neuseeland
Färöer
Andorra
Gibraltar
Vatikanstadt
San Marino
Türkei
Kroatien
Bosnien-Herzegowina
Kosovo

Ehemalige jugoslawische
Republik Mazedonien
Montenegro
Serbien

Entwicklungsländer

Afrika

Ceuta und Melilla
Marokko
Algerien
Tunesien
Libyen
Ägypten
Sudan
Mauretanien
Mali
Burkina Faso
Niger
Tschad
Kap Verde
Senegal
Gambia
Guinea-Bissau
Guinea
Sierra Leone
Liberia
Elfenbeinküste
Ghana
Togo
Benin
Nigeria
Kamerun
Zentralafrik. Rep.
Äquatorialguinea
S. Tomé u. Príncipe
Gabun
Republik Kongo
Demokratische Republik Kongo
Ruanda
Burundi
St. Helena
Angola
Äthiopien
Eritrea
Dschibuti
Somalia
Kenia
Uganda
Tansania
Seschellen
Brit. Geb. Ind. Ozean
Mosambik
Madagaskar
Mauritius
Komoren
Mayotte
Sambia
Simbabwe
Malawi
Namibia
Botsuana
Swasiland
Lesotho

Amerika

Grönland
St. Pierre u. Miquelon
Mexiko
Bermuda
Guatemala
Belize
Honduras
El Salvador
Nicaragua
Costa Rica
Panama
Anguilla
Kuba
St. Christoph
(St. Kitts)-Nevis
Haiti
Bahamas
Turks-, Caicosins.
Dominik. Republik
Am. Jungfernseln
Antigua und Barbuda
Dominica
Kaimaninseln
Jamaika
St. Lucia
St. Vincent
Britische Jungfernseln
Barbados
Montserrat
Trinidad und Tobago
Grenada
Aruba
Niederl. Antillen
Kolumbien
Venezuela
Guyana
Suriname
Ecuador
Peru
Brasilien
Chile
Bolivien
Paraguay
Uruguay
Argentinien
Falkland

Asien
Georgien
Armenien
Aserbaidshjan
Kasachstan
Turkmenistan
Usbekistan
Tadschikistan
Kirgisistan
Libanon
Syrien
Irak
Iran
Israel
Westjordanland/Gazastreifen
Jordanien
Saudi-Arabien

Kuwait
Bahrain
Katar
Verein. Arab. Emirate
Oman
Jemen
Afghanistan
Pakistan
Indien
Bangladesch
Malediven
Sri Lanka
Nepal
Bhutan
Myanmar (Birma)
Thailand
Laos
Kambodscha
Indonesien
Malaysia
Brunei
Singapur
Philippinen
Südkorea
Taiwan
Hongkong
Macau

Ozeanien

Papua-Neuguinea
Austr.-Ozeanien
Nauru
Salomonen
Tuvalu
Neukaledonien
Am.-Ozeanien
Wallis u. Futuna
Kiribati
Pitcairnseln
Neuseel.-Ozeanien
Fidschi
Vanuatu
Tonga
Westsamoa
Nördl. Marianen
Franz.-Polynesien
Föderierte Staaten von
Mikronesien
Marshallinseln
Palau

Staatshandelsländer

in Asien

Vietnam
Mongolei
China
Nordkorea

Verschiedenes

Polargebiete
Schiffsbedarf usw.
Nicht ermitt. Länder u. Gebiete

1) Der vollständige Umfang der einzelnen Länderpositionen ist im vorstehenden Länderverzeichnis für die Außenhandelsstatistik dargestellt.

2) Europäische Union.