

Aus- und Einfuhr in Mecklenburg-Vorpommern

Juli 2006

Bestell-Nr.: G313 2006 07

Herausgabe: 26. September 2006

Printausgabe: EUR 4,00

Herausgeber: Statistisches Amt Mecklenburg-Vorpommern, Lübecker Straße 287, 19059 Schwerin,
Telefon: 0385 4801-0, Telefax: 0385 4801-4123, Internet: <http://www.statistik-mv.de>, E-Mail: statistik.post@statistik-mv.de

Zuständiger Dezernent: Dr. Detlef Thofern, Telefon: 0385 4801-4776

© Statistisches Amt Mecklenburg-Vorpommern, Schwerin, 2006

Für nicht gewerbliche Zwecke sind Vervielfältigung und unentgeltliche Verbreitung, auch auszugsweise, mit Quellenangabe gestattet. Die Verbreitung, auch auszugsweise, über elektronische Systeme/Datenträger bedarf der vorherigen Zustimmung. Alle übrigen Rechte bleiben vorbehalten.

Zeichenerklärungen und Abkürzungen

-	nichts vorhanden
0	weniger als die Hälfte von 1 in der letzten besetzten Stelle, jedoch mehr als nichts
.	Zahlenwert unbekannt oder geheim zu halten
...	Zahl lag bei Redaktionsschluss noch nicht vor
x	Aussage nicht sinnvoll oder Fragestellung nicht zutreffend
/	keine Angabe, da Zahlenwert nicht ausreichend genau oder nicht repräsentativ
()	Zahl hat eingeschränkte Aussagefähigkeit
p	vorläufige Zahl
s	geschätzte Zahl
r	berichtigte Zahl
a. n. g.	anderweitig nicht genannt

Abweichungen in den Summen erklären sich aus dem Auf- und Abrunden der Einzelwerte.

Inhalt

	Seite
I. Vorbemerkungen	3 - 4
II. Grafiken	
1. Ausfuhr Mecklenburg-Vorpommerns	5
2. Einfuhr Mecklenburg-Vorpommerns	5
III. Tabellen	
Ausfuhr (Spezialhandel)	
1. Entwicklung der Ausfuhr Mecklenburg-Vorpommerns nach Warengruppen	6 - 7
2. Entwicklung der Ausfuhr Mecklenburg-Vorpommerns nach ausgewählten Ländergruppen	8 - 9
3. Ausfuhr Mecklenburg-Vorpommerns nach Warengruppen und Warenuntergruppen	10 - 12
4. Ausfuhr Mecklenburg-Vorpommerns nach Erdteilen, Bestimmungsländern und Ländergruppen	13 - 15
Einfuhr (Generalhandel)	
5. Entwicklung der Einfuhr Mecklenburg-Vorpommerns nach Warengruppen	16 - 17
6. Entwicklung der Einfuhr Mecklenburg-Vorpommerns nach ausgewählten Ländergruppen	18 - 19
7. Einfuhr Mecklenburg-Vorpommerns nach Warengruppen und Warenuntergruppen	20 - 22
8. Einfuhr Mecklenburg-Vorpommerns nach Erdteilen, Ursprungsländern und Ländergruppen	23 - 25
IV. Anhang	
Länderverzeichnis für die Außenhandelsstatistik der Bundesrepublik Deutschland	26 - 27

I. Vorbemerkungen

Rechtsgrundlagen

Die Rechtsgrundlagen der Außenhandelsstatistik sind:

- Außenhandelsstatistikgesetz (AHStatGes) vom 1. Mai 1957 in der im Bundesgesetzblatt Teil III, Gliederungsnummer 7402-1, veröffentlichten bereinigten Fassung, zuletzt geändert durch Artikel 120 der Verordnung vom 25. November 2003 (BGBl. I S. 2304)
- Außenhandelsstatistik-Durchführungsverordnung (AHStatDV) in der Fassung der Bekanntmachung vom 29. Juli 1994 (BGBl. I S. 1993), zuletzt geändert durch Artikel 291 der Verordnung vom 25. November 2003 (BGBl. I S. 2304)
- Bundesstatistikgesetz (BStatG) vom 22. Januar 1987 (BGBl. I S. 462, 565), zuletzt geändert durch Artikel 2 des Gesetzes vom 9. Juni 2005 (BGBl. I S. 1534)
- Verordnung (EG) Nr. 1172/95 des Rates vom 22. Mai 1995 über die Statistiken des Warenverkehrs der Gemeinschaft und ihrer Mitgliedstaaten mit Drittländern (ABl. EG Nr. L 118 S. 10), zuletzt geändert durch Anhang II Nr. 17 der Verordnung (EG) Nr. 1882/2003 des Europäischen Parlaments und des Rates vom 29. September 2003 (ABl. EU Nr. L 284 S. 1)
- Verordnung (EG) Nr. 1917/2000 der Kommission vom 7. September 2000 zur Durchführung der Verordnung (EG) Nr. 1172/95 des Rates im Hinblick auf die Außenhandelsstatistik (ABl. EG Nr. L 229 S. 14), geändert durch Verordnung (EG) Nr. 1669/2001 der Kommission vom 20. August 2001 (ABl. EG Nr. L 224 S. 3)
- Verordnung (EWG) Nr. 2658/87 des Rates vom 23. Juli 1987 über die zolltarifliche und statistische Nomenklatur sowie den gemeinsamen Zolltarif (ABl. EG 1987 Nr. L 256 S. 1)
- Verordnung (EG) Nr. 638/2004 des Europäischen Parlaments und des Rates vom 31. März 2004 über die Gemeinschaftsstatistiken des Warenverkehrs zwischen Mitgliedstaaten und zur Aufhebung der Verordnung (EWG) Nr. 3330/1991 des Rates (ABl. EU Nr. L 102 S. 1)
- Verordnung (EG) Nr. 1982/2004 der Kommission vom 18. November 2004 zur Durchführung der Verordnung (EG) Nr. 638/2004 des Europäischen Parlaments und des Rates über die Gemeinschaftsstatistiken des Warenverkehrs zwischen Mitgliedstaaten und zur Aufhebung der Verordnungen (EG) Nr. 1901/2000 und (EWG) Nr. 3590/92 der Kommission (ABl. EU Nr. L 343 S. 3)

Methodische Abgrenzung

Die nachfolgenden Vorbemerkungen gelten für alle in dieser Veröffentlichung nachgewiesenen Ergebnisse ab Berichtsmonat Januar 1995 sowie für die vorhergehende Zeiträume betreffenden Ergebnisse nach dem Gebietsstand 3.10.1990. Diese Veröffentlichung enthält auch Ergebnisse des Jahres 1993. Hierbei ist zu beachten, dass Ergebnisse, die teilweise oder ausschließlich den Intrahandel betreffen, nur unter Vorbehalt wegen der unterschiedlichen Befreiungsgrenzen verglichen werden können.

Gegenstand

Die Außenhandelsstatistik stellt den grenzüberschreitenden Warenverkehr Mecklenburg-Vorpommerns über die Grenzen der Bundesrepublik Deutschland mit dem Ausland dar.

Ausland im Sinne der Außenhandelsstatistik ist das Gebiet außerhalb der Bundesrepublik Deutschland nach dem Gebietsstand ab dem 3. Oktober 1990.

Ab 1993 gliedert sich die Außenhandelsstatistik wegen der unterschiedlichen Erhebungsformen in die Intrahandelsstatistik (Handel mit den EU-Ländern) und die Extrahandelsstatistik (Handel mit den übrigen Staaten).

Anmeldung

Die Außenhandelsstatistik teilt sich erhebungstechnisch in Extrahandel (Handel mit Drittländern) und Intrahandel (Handel mit EU-Mitgliedstaaten). Die Erfassung der Daten über die grenzüberschreitenden Warenverkehre erfolgt im Grundsatz entweder klassisch über die Zollverwaltung (Extrahandel) oder auf dem Weg einer direkten Firmenanmeldung (Intrahandel).

Darstellungsform

In den Übersichten des Berichtes wird die Ausfuhr im Spezialhandel und die Einfuhr im Generalhandel dargestellt.

Der Spezialhandel enthält im Wesentlichen die Waren, die aus der Erzeugung, der Bearbeitung oder Verarbeitung des Erhebungsgebietes stammen und ausgeführt worden sind.

Der Generalhandel enthält alle in das Erhebungsgebiet eingehenden Waren mit Ausnahme der Waren der Durchfuhr und des Zwischenauslandshandelsverkehrs.

Der Generalhandel unterscheidet sich vom Spezialhandel durch die verschiedene Nachweisung der auf Lager eingeführten ausländischen Waren, und zwar werden nachgewiesen

- im Generalhandel alle Einfuhren auf Lager im Zeitpunkt der Einlagerung, alle Wiederausfuhren ausländischer Waren aus Lager im Zeitpunkt ihrer Ausfuhr,

- im Spezialhandel dagegen nur diejenigen Einfuhren auf Lager, die nicht zur Wiederausfuhr gelangen, im Zeitpunkt ihrer Einfuhr aus Lager.

Die Einfuhr Mecklenburg-Vorpommerns im Generalhandel enthält also nicht nur die Waren, die zum Gebrauch, zum Verbrauch, zur Bearbeitung oder Verarbeitung in Mecklenburg-Vorpommern bestimmt sind, sondern auch Waren, die über Mecklenburg-Vorpommern als erstes bekanntes Zielland in andere Länder des Bundesgebietes oder wieder ins Ausland weitergeleitet werden.

Für die einzelnen Länder der Bundesrepublik Deutschland können somit - im Gegensatz zu deren Ausfuhr, bei der der Spezialhandel erfasst wird - die Einfuhren nur im Generalhandel ermittelt werden.

Wegen der unterschiedlichen Abgrenzung von Generalhandel und Spezialhandel ist eine Saldierung der Einfuhr- und Ausfuhrergebnisse Mecklenburg-Vorpommerns nicht vertretbar.

Befreiungen und Vereinfachungen

Ausgenommen von der Anmeldung zur Außenhandelsstatistik sind u. a. Warenbewegungen von geringer wirtschaftlicher Bedeutung (z. B. Übersiedlungsgut), vorübergehende Warenein- und -ausfuhren (z. B. Messe- und Ausstellungsgut). Die Befreiungstatbestände sind in den jeweiligen Befreiungslisten erschöpfend aufgeführt.

Im Rahmen der Erhebung über die Zollstellen (Extrahandel) müssen Warensendungen bis zu einem Wert von 1 000 EUR nicht gemeldet werden, soweit das Gesamtgewicht der Sendung nicht 1 000 kg übersteigt. Bei direkter Firmenbefragung (Intrahandel) sind Unternehmen, deren innergemeinschaftliche Warenverkehre je Verkehrsrichtung (Eingang bzw. Versendung) im Vorjahr bzw. im laufenden Jahr den Wert von derzeit 300 000 EUR nicht übersteigen, von der Meldung befreit.

Berichtsmonat

Die Ausfuhren und Einfuhren werden im Allgemeinen im Monat des Grenzüberganges nachgewiesen. Durch unvermeidbare Aufenthalte bei der Anmeldung, aber auch bei Rückfragen, können in geringem Umfang Ausfuhren und Einfuhren in einer späteren Berichtszeit nachgewiesen sein.

Warensystematik

Benennung und Gruppierung der Waren in den Übersichten erfolgen nach der Gliederung „Warengruppen und -untergruppen der Ernährungswirtschaft und der Gewerblichen Wirtschaft“.

Mengen

Die Mengenangaben (Dezitonne = dt = 100 kg) beziehen sich auf das Eigen- bzw. Reingewicht der Waren.

Werte

Die Werte sind in 1 000 EUR nachgewiesen. Sie beziehen sich grundsätzlich auf den Grenzübergangswert, d. h. auf den Wert frei Grenze des Erhebungsgebietes. Bei der Ausfuhr oder Einfuhr nach Veredelung ist stets der volle Warenwert einschließlich der Veredelungskosten und der Vertriebskosten eingesetzt.

Absatz- und Bezugsgebiete

Das „Länderverzeichnis für die Außenhandelsstatistik“ unterscheidet von Januar 2005 an 234 Länder bzw. Gebiete (s. Anhang). Der Beitrittstermin der „EU-Osterweiterung“ ist der 1. Mai 2004. Für die Darstellung von kumulierten Jahresteilenergebnissen bei der Bildung von EU-Summen und Ländergruppierungen aber werden die EU-Ergebnisse bereits ab Berichtsmonat Januar 2004 in der neuen Abgrenzung dargestellt.

In der Ausfuhr wird als Bestimmungsland das Land nachgewiesen, in dem die Waren gebraucht oder verbraucht, bearbeitet oder verarbeitet werden sollen.

Ist das Bestimmungsland nicht bekannt, so gilt das letzte bekannte Land, in das die Waren verbracht werden sollen, als Bestimmungsland.

In der Einfuhr wird als Ursprungsland das Land nachgewiesen, in dem die Waren vollständig gewonnen oder hergestellt worden sind oder ihre letzte wesentliche und wirtschaftlich gerechtfertigte Be- oder Verarbeitung erfahren haben. Ist das Ursprungsland nicht bekannt, so tritt an diese Stelle das Versendungsland.

Auf- und Abrundungen

Geringe Abweichungen in den Summen sind durch Auf- bzw. Abrundungen der Teilzahlen bedingt.

Hinweis

Die Angaben für 2005 und 2006 stellen **vorläufige** Ergebnisse dar.

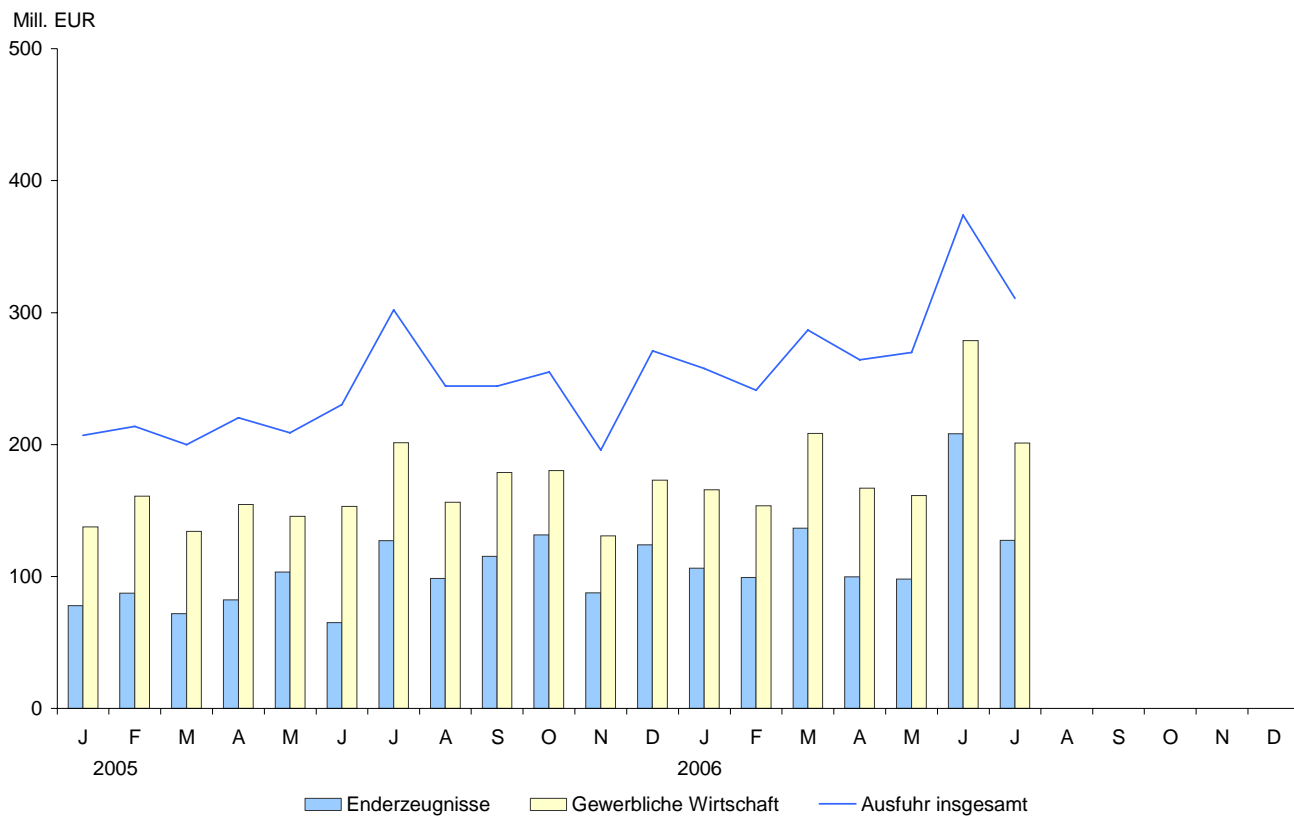
Für Ergebnisse früherer Berichtszeiten gilt jeweils die Vorbemerkung des entsprechenden Berichts.

Änderungen

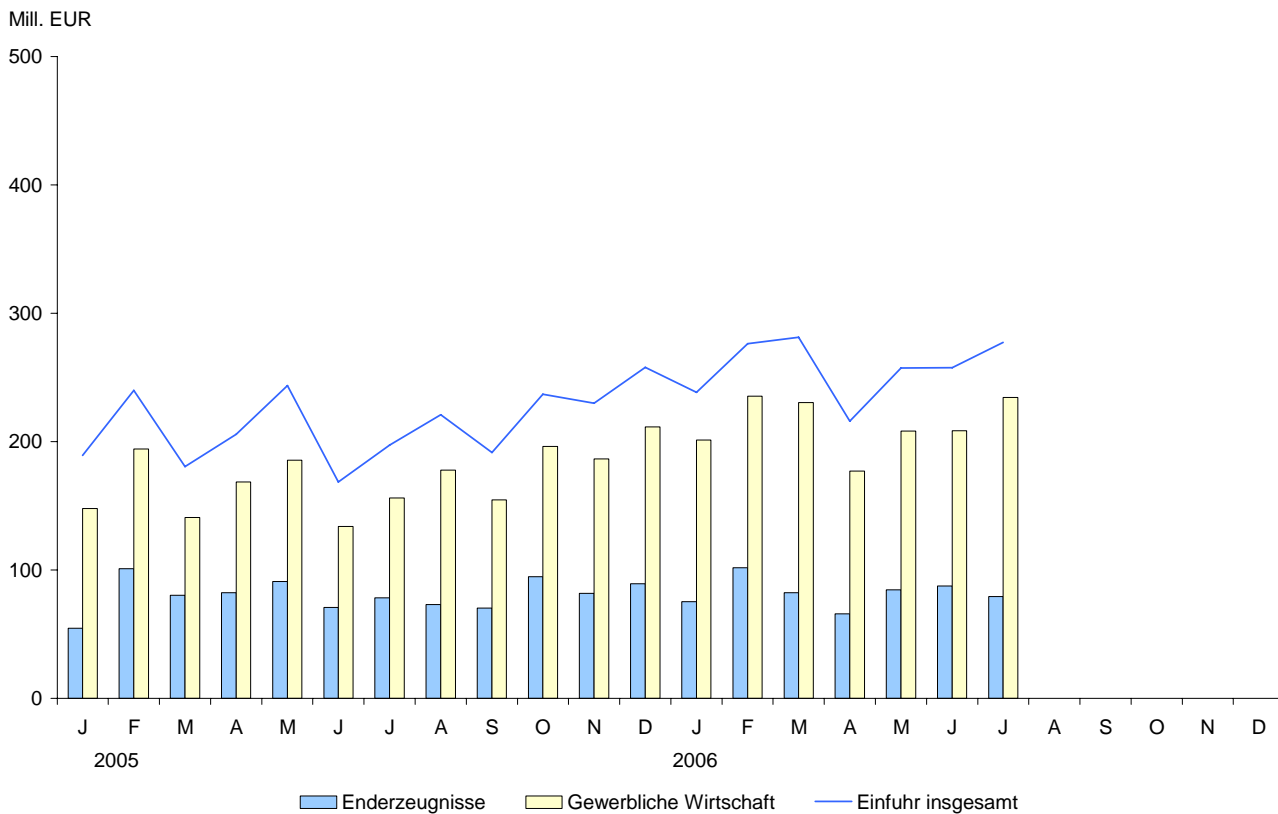
Änderungen bekannt gegebener Zahlen, insbesondere Abweichungen der Jahresteilenergebnisse von den Summen der Zahlen der einzelnen Monate, beruhen auf nachträglichen Berichtigungen.

II. Grafiken

1. Ausfuhr Mecklenburg-Vorpommerns



2. Einfuhr Mecklenburg-Vorpommerns



III. Tabellen

1. Entwicklung der Ausfuhr Mecklenburg- 1 000

Lfd. Nr.	Jahr Quartal Monat	Ausfuhr insgesamt	Ernährungswirtschaft				
			insgesamt	davon			
				lebende Tiere	Nahrungsmittel		
					tierischen Ursprungs	pflanzlichen Ursprungs	Genussmittel
1	1995	1 388 303	511 009	4 686	109 709	359 057	37 556
2	1996	1 086 464	511 943	3 578	129 193	329 228	49 945
3	1997	1 331 075	539 629	4 714	192 322	310 668	31 926
4	1998	1 313 888	553 311	8 103	189 177	342 285	13 745
5	1999	1 460 362	648 811	9 080	197 308	436 969	5 454
6	2000	2 396 608	845 640	10 263	251 230	570 213	13 934
7	2001	2 894 440	949 781	6 578	255 882	678 844	8 477
8	2002	2 266 793	822 618	6 610	193 904	616 534	5 570
9	2003	2 925 622	844 504	14 018	246 427	580 616	3 443
10	2004	2 998 332	768 547	16 820	270 155	479 273	2 300
11	2005 ¹⁾	2 792 023	756 078	14 951	244 277	493 034	3 816
12	2006 ¹⁾						
13	1. Quartal 2005 ¹⁾	620 525	155 829	2 478	66 254	86 372	726
14	2. Quartal 2005 ¹⁾	659 405	175 258	3 534	58 810	112 136	777
15	3. Quartal 2005 ¹⁾	790 382	220 543	2 556	51 040	165 791	1 156
16	4. Quartal 2005 ¹⁾	721 711	204 448	6 383	68 173	128 735	1 157
17	1. Quartal 2006 ¹⁾	785 804	220 829	3 951	68 027	147 151	1 698
18	2. Quartal 2006 ¹⁾	907 889	260 439	4 353	61 380	192 865	1 842
19	3. Quartal 2006 ¹⁾						
20	4. Quartal 2006 ¹⁾						
	2005 ¹⁾						
21	Januar	206 911	58 211	381	24 368	33 318	144
22	Februar	213 630	41 114	1 316	16 962	22 480	356
23	März	199 984	56 504	781	24 924	30 574	226
24	April	220 389	54 735	344	19 946	34 232	213
25	Mai	208 811	53 770	2 396	21 680	29 242	451
26	Juni	230 205	66 753	794	17 184	48 662	113
27	Juli	301 903	86 280	943	11 599	73 393	345
28	August	244 220	79 266	1 033	14 633	63 043	557
29	September	244 259	54 997	580	24 808	29 355	254
30	Oktober	254 962	62 089	1 863	15 339	44 433	453
31	November	195 705	56 642	1 872	17 824	36 619	327
32	Dezember	271 044	85 717	2 648	35 010	47 683	377
	2006 ¹⁾						
33	Januar	257 751	79 839	1 899	16 494	61 138	307
34	Februar	241 170	76 775	448	25 762	49 593	972
35	März	286 883	64 215	1 604	25 771	36 420	419
36	April	264 149	86 595	2 185	16 534	67 339	536
37	Mai	269 843	98 629	872	16 956	80 395	407
38	Juni	373 897	75 215	1 296	27 890	45 131	899
39	Juli	310 847	97 938	548	16 082	80 175	1 134
40	August						
41	September						
42	Oktober						
43	November						
44	Dezember						
45	Januar-Juli	2 004 540	579 206	8 852	145 489	420 191	4 674
46	Verä.z.Vorjz.in %	26,7	38,8	27,3	6,5	54,5	152,9

1) vorläufige Angaben

Vorpommerns nach Warengruppen

EUR

Gewerbliche Wirtschaft							Lfd. Nr.
insgesamt	davon						
	Rohstoffe	Halbwaren	Fertigwaren				
			insgesamt	Vor- erzeugnisse	End-		
877 294	28 775	160 441	688 077	116 548	571 529	1	
574 520	26 595	134 305	413 619	40 111	373 508	2	
791 446	27 373	118 179	645 894	118 350	527 544	3	
760 576	28 394	82 518	649 664	64 082	585 582	4	
811 551	27 736	70 960	712 855	72 707	640 149	5	
1 550 967	31 537	125 621	1 393 808	150 603	1 243 206	6	
1 944 659	24 068	140 144	1 780 447	145 680	1 634 766	7	
1 444 175	22 543	101 447	1 320 185	155 737	1 164 448	8	
2 078 747	39 383	145 525	1 893 839	226 950	1 666 889	9	
2 185 437	55 168	181 651	1 948 618	269 890	1 678 729	10	
1 906 513	168 366	258 766	1 479 382	307 736	1 171 646	11	
						12	
432 662	44 731	69 028	318 902	81 811	237 093	13	
452 949	68 331	62 713	321 904	71 356	250 549	14	
536 663	44 846	66 240	425 577	84 568	341 008	15	
484 242	10 458	60 786	412 998	70 003	342 997	16	
527 537	10 463	95 686	421 387	79 220	342 167	17	
607 013	14 576	106 346	486 089	80 220	405 870	18	
						19	
						20	
137 494	11 998	22 011	103 485	25 560	77 926	21	
160 992	30 035	18 936	112 020	24 657	87 364	22	
134 176	2 698	28 081	103 397	31 594	71 803	23	
154 452	22 553	28 071	103 828	21 501	82 327	24	
145 414	3 034	11 795	130 584	27 381	103 204	25	
153 083	42 744	22 847	87 492	22 474	65 018	26	
201 345	35 819	17 217	148 309	21 268	127 041	27	
156 335	4 678	20 076	131 581	32 925	98 656	28	
178 983	4 349	28 947	145 687	30 375	115 311	29	
180 313	3 276	18 452	158 584	27 028	131 557	30	
130 766	4 232	21 910	104 625	17 039	87 586	31	
173 163	2 950	20 424	149 789	25 936	123 854	32	
165 797	3 018	29 836	132 942	26 635	106 307	33	
153 399	3 078	26 228	124 093	24 855	99 238	34	
208 341	4 367	39 622	164 352	27 730	136 622	35	
166 971	2 221	38 837	125 912	26 074	99 838	36	
161 417	7 775	27 015	126 626	28 769	97 858	37	
278 625	4 580	40 494	233 551	25 377	208 174	38	
200 998	6 379	38 279	156 340	29 002	127 337	39	
						40	
						41	
						42	
						43	
						44	
1 335 548	31 418	240 311	1 063 816	188 442	875 374	45	
22,9	- 78,9	61,3	34,8	8,0	42,4	46	

**2. Entwicklung der Ausfuhr Mecklenburg-
1 000**

Lfd. Nr.	Jahr Quartal Monat	Ausfuhr insgesamt	Da				
			industriali- sierte west- liche Länder	darunter			andere europäische Länder
				EU-Länder	EFTA- Länder	USA und Kanada	
1	1995	1 388 303	683 364	589 626	29 734	16 374	246 464
2	1996	1 086 464	592 241	473 669	36 870	15 900	264 531
3	1997	1 331 075	688 106	597 812	32 848	33 526	346 080
4	1998	1 313 888	925 969	803 035	39 905	54 927	229 855
5	1999	1 460 362	755 117	598 113	43 001	72 407	309 837
6	2000	2 396 608	1 611 419	1 366 563	64 734	105 211	275 441
7	2001	2 894 440	2 028 500	1 586 407	308 937	76 603	278 924
8	2002	2 266 793	1 350 165	1 121 367	76 012	70 206	271 369
9	2003	2 925 622	2 240 451	1 884 986	121 542	101 607	119 156
10	2004	2 998 332	2 339 166	1 950 298	134 345	144 209	128 633
11	2005 ¹⁾	2 792 022	2 092 716	1 688 256	95 462	199 184	164 831
12	2006 ¹⁾						
13	1. Quartal 2005 ¹⁾	620 525	508 589	417 872	23 811	43 838	28 866
14	2. Quartal 2005 ¹⁾	659 405	492 837	406 943	21 596	38 043	42 152
15	3. Quartal 2005 ¹⁾	790 382	560 865	432 746	25 171	71 965	45 312
16	4. Quartal 2005 ¹⁾	721 711	530 427	430 696	24 885	45 338	48 499
17	1. Quartal 2006 ¹⁾	785 804	609 431	488 360	24 762	59 135	32 087
18	2. Quartal 2006 ¹⁾	907 889	644 491	527 471	25 319	54 473	53 808
19	3. Quartal 2006 ¹⁾						
20	4. Quartal 2006 ¹⁾						
	2005 ¹⁾						
21	Januar	206 911	172 410	146 179	7 412	12 045	8 016
22	Februar	213 630	180 103	150 327	6 620	13 374	10 973
23	März	199 984	156 076	121 366	9 779	18 419	9 877
24	April	220 389	169 913	146 120	7 715	9 199	11 851
25	Mai	208 811	155 030	125 580	6 576	16 080	19 290
26	Juni	230 205	167 894	135 243	7 305	12 764	11 011
27	Juli	301 903	228 226	186 248	7 935	18 448	15 730
28	August	244 220	148 894	112 425	7 247	21 252	13 687
29	September	244 259	183 745	134 073	9 989	32 265	15 895
30	Oktober	254 962	201 795	163 831	9 304	16 702	17 846
31	November	195 705	138 408	108 187	7 847	17 933	13 486
32	Dezember	271 044	190 224	158 678	7 734	10 703	17 167
	2006 ¹⁾						
33	Januar	257 751	195 223	158 024	7 032	17 028	10 198
34	Februar	241 170	188 665	143 435	7 962	22 978	11 640
35	März	286 883	225 543	186 901	9 768	19 129	10 249
36	April	264 149	172 037	138 027	8 055	15 701	21 409
37	Mai	269 843	170 593	127 813	8 575	17 528	13 450
38	Juni	373 897	301 861	261 631	8 689	21 244	18 949
39	Juli	310 847	206 069	155 352	14 256	19 048	19 662
40	August						
41	September						
42	Oktober						
43	November						
44	Dezember						
45	Januar-Juli	2 004 540	1 459 991	1 171 183	64 337	132 656	105 557
46	Verä.z.Vorjz.in %	26,7	18,7	15,8	20,6	32,2	21,7

1) vorläufige Angaben

Vorpommerns nach ausgewählten Ländergruppen

EUR

runter						Lfd. Nr.
Ent- wicklungs- länder	davon in				Staats- handels- länder	
	Afrika	Amerika	Asien	Ozeanien		
343 186	42 099	66 994	228 584	5 510	114 485	1
164 467	30 259	8 200	125 672	336	63 855	2
246 863	20 829	18 464	207 551	19	48 780	3
141 214	34 155	16 548	90 503	8	15 774	4
321 792	78 354	131 355	112 078	5	72 396	5
455 893	123 975	50 874	281 021	22	52 806	6
512 582	160 380	72 322	244 188	35 692	73 111	7
574 391	101 986	166 203	170 939	135 262	69 230	8
507 389	209 002	39 036	223 756	35 596	57 149	9
468 207	122 016	48 325	297 422	444	60 122	10
463 824	104 965	45 114	307 358	6 387	67 403	11
						12
68 290	13 746	6 165	47 942	439	14 193	13
111 120	17 528	12 052	75 719	5 821	12 179	14
163 882	38 733	15 241	109 850	60	19 574	15
120 532	34 960	11 656	73 849	67	21 457	16
126 331	57 816	11 150	57 250	116	16 866	17
184 762	62 638	19 182	102 744	196	24 627	18
						19
						20
20 858	3 622	2 083	15 144	10	5 420	21
19 180	6 186	2 043	10 930	21	3 225	22
28 252	3 938	2 039	21 868	408	5 548	23
34 495	8 827	2 026	23 628	14	3 956	24
28 281	3 601	7 936	16 704	40	5 949	25
48 344	5 100	2 090	35 387	5 767	2 274	26
53 198	13 022	2 725	37 447	5	4 439	27
70 928	18 036	2 490	50 403	-	10 407	28
39 756	7 675	10 026	22 000	55	4 728	29
30 012	6 901	2 243	20 849	18	5 104	30
31 382	4 785	3 823	22 774	-	12 027	31
59 138	23 274	5 590	30 226	49	4 326	32
45 900	28 466	4 639	12 763	32	5 758	33
35 658	8 423	3 758	23 406	72	4 879	34
44 773	20 927	2 753	21 081	12	6 229	35
66 831	19 750	10 454	36 621	6	3 833	36
72 569	30 896	1 721	39 763	188	13 149	37
45 362	11 992	7 007	26 360	2	7 645	38
75 785	23 290	5 030	47 465	-	9 321	39
						40
						41
						42
						43
						44
386 878	143 744	35 362	207 459	312	50 814	45
66,3	224,5	68,9	28,8	- 95,0	64,9	46

3. Ausfuhr Mecklenburg-Vorpommerns nach Warengruppen und Warenuntergruppen

NR. D. SYSTEMATIK	WARENGRUPPE WARENUNTERGRUPPE	JULI 2006		JANUAR BIS JULI 2006	
		DT=100KG	1000EUR	DT=100KG	1000EUR
1-4	ERNAEHRUNGSWIRTSCHAFT				
1	LEBENDE TIERE				
101	PFERDE	3	30	13	85
102	RINDER	2 132	498	24 416	5 829
103	SCHWEINE	-	-	7 863	932
105	SCHAFE	99	20	799	100
107	HAUSGEFLUEGEL	-	-	24 408	1 907
109	LEBENDE TIERE A.N.G.	-	-	-	-
	SUMME LEBENDE TIERE	2 233	548	57 499	8 852
2	NAHRUNGSMITTEL TIER URSPR				
201	MILCH U -ERZ AUßER BUTTER KAES	26 158	1 485	163 160	10 609
202	BUTTER U AND MILCHFETTSTOFFE	2 223	623	14 798	3 986
203	KAESE	41 950	10 012	347 327	82 705
204	FLEISCH UND FLEISCHWAREN	12 064	1 796	178 186	31 263
206	FISCHE KREBSE -ZUBEREITUNGEN	13 318	1 669	131 484	14 178
208	TIERISCHE OELE UND FETTE	1 990	111	7 762	426
209	EIER EIWEISS EIGELB	346	10	697	21
211	FISCHMEHL FLEISCHMEHL UND DGL	12 885	243	77 500	1 464
219	NAHRUNGSM TIER URSPRUNGS A.N.G	5 669	132	76 913	837
	SUMME NAHRUNGSMITTEL TIER URSP	116 604	16 082	997 825	145 489
3	NAHRUNGSMITTEL PFL URSPR				
301	WEIZEN	2 967 811	37 853	16 285 898	200 813
302	ROGGEN	661 209	4 486	3 323 926	25 132
303	GERSTE	1 912 925	19 491	5 082 584	55 107
304	HAFER	32	2	29 145	580
305	MAIS	6 753	113	128 104	1 824
308	SORGHUM HIRSE SONST GETREIDE	2 704	30	62 178	717
309	REIS UND REISERZEUGNISSE	-	-	-	-
310	GETREIDEEERZEUGN AUßER REISERZ	240	32	4 469	435
315	BACKWAREN U AND GETREIDEZUBER	7 517	1 728	60 484	13 486
316	MALZ	34 284	799	207 456	4 963
320	SAAT-U PFLANZGUT AUßER OELSAAT	1 546	94	6 231	346
325	HUELSENFRUECHTE	-	-	14 417	304
335	GRUEN- UND RAUFUTTER	3 709	59	7 059	108
340	KARTOFFELN UND -ERZEUGNISSE	79 311	2 755	316 612	20 953
345	GEMUESE SONST KUECHENGEMUESE	-	-	3 755	92
350	FRISCHOBST AUßER SUEDFRUECHTEN	-	-	43	2
355	SUEDFRUECHTE	-	-	-	-
360	SCHALEN- UND TROCKENFRUECHTE	71	38	73	39
370	GEMUESEZUBEREIT U -KONSERVEN	4 933	468	52 865	4 514
372	OBSTZUBEREIT UND -KONSERVEN	156	30	2 388	390
375	OBST- UND GEMUESESAEFTE	2 081	85	17 337	656
377	KAKAO UND KAKAOERZEUGNISSE	73	21	995	287
379	GEWUERZE	-	-	48	16
381	ZUCKERRUEBEN ZUCKER ZUCKERERZ	99 675	5 757	1 149 017	47 187
383	OELFRUECHTE	27 359	733	409 347	10 053
385	PFLANZLICHE OELE U FETTE	73	13	284	47
389	OELKUCHEN	29 563	351	87 962	1 089
393	KLEIE UND SONST FUTTERMITTEL	29 115	471	276 624	3 614
395	NAHRUNGSM PFLANZL URSPR A.N.G.	48 092	4 767	315 008	27 424
396	LEB PFLANZEN ZIERGAEFTN ERZ	-	-	51	13
	SUMME NAHRUNGSMITTEL PFL URSPR	5 919 230	80 175	27 844 359	420 191
4	GENUSSMITTEL				
401	HOPFEN	-	-	-	-
402	KAFFEE	-	-	6	5
403	TEE UND MATE	-	-	-	-
411	ROHTABAK UND TABAKERZEUGNISSE	-	-	96	21
421	BIER	18 146	752	80 779	3 501
423	BRANNTWEIN	1 478	116	4 926	305
425	WEIN	3 265	265	10 444	842
	SUMME GENUSSMITTEL	22 888	1 134	96 251	4 675
	SUMME ERNAEHRUNGSWIRTSCHAFT	6 060 956	97 938	28 995 934	579 207
5-8	GEWERBLICHE WIRTSCHAFT				
5	ROHSTOFFE				
502	CHEMIEFASERN EINSCHL ABFAELLE	255	178	449	2 521
503	WOLLE U A TIERHAARE REISWOLLE	-	-	-	-
504	BAUMWOLLE REISBAUMWOLLE ABF	-	-	-	-
505	FLACHS HANF JUTE UND DGL	-	-	-	-
506	ABF V GESPINSTWAREN LUMPEN	292	10	550	13
507	FELLE ZU PELZWERK ROH	85	1 310	126	1 962
508	FELLE UND HAUTE ROH A.N.G.	-	-	269	40
511	RUNDHOLZ	524 941	2 883	2 107 577	11 152
513	ROHKAUTSCHUK	374	63	4 242	161
516	STEINKOEHLE UND -BRIKETT	-	-	-	-
517	BRAUNKOEHLE UND -BRIKETT	-	-	-	-
518	ERDOEL UND ERDGAS	-	-	-	-
519	EISENERZE	-	-	-	-
520	ABBRAENDE SCHLACKEN FE MN HALT	-	-	-	-
522	KUPFERERZE	-	-	-	-
523	BLEIERZE	-	-	-	-
524	ZINKERZE	-	-	-	-
526	NICKELERZE	-	-	-	-
528	ERZE UND METALLASCHEN A.N.G.	428	34	1 578	118
529	BAUKIT KRYOLITH	-	-	-	-
530	SPEISE- UND INDUSTRIESALZ	13 627	52	39 267	120
532	STEINE UND ERDEN A.N.G.	66 707	1 267	361 688	6 680
534	ROHSTOFFE F CHEM ERZEUGN A.N.G	-	-	93 173	967

Noch: 3. Ausfuhr Mecklenburg-Vorpommerns nach Warengruppen und Warenuntergruppen

NR. D. SYSTE- MATIK	WARENGRUPPE WARENUNTERGRUPPE	JULI 2006		JANUAR BIS JULI 2006	
		DT=100KG	1000EUR	DT=100KG	1000EUR
5	ROHSTOFFE				
537	EDELST SCHMUCKST PERLEN ROH	-	-	-	-
590	ROHSTOFFE AUCH ABFAELLE A.N.G	120 794	584	1 156 699	7 686
	SUMME ROHSTOFFE	727 503	6 379	3 765 616	31 420
6	HALBWAREN				
602	SEIDENGARNE KUENSTL U SYNTH	1	3	99	32
603	GARNE AUS CHEMIEFASERN	-	-	4	1
604	GARNE AUS WOLLE U AND TIERHAAR	-	-	-	-
605	GARNE AUS BAUMWOLLE	-	-	1	1
606	GARNE A FLACHS HANF JUTE U DGL	-	-	-	-
607	SCHNITTHOLZ	316 985	10 115	3 052 645	89 651
608	HALBSTOFF A ZELLULOSEH FASERST	-	-	107	6
609	KAUTSCHUK BEARBEITET	1 798	522	24 789	2 710
611	ZEMENT	17 123	37	17 123	37
612	MINERALISCHE BAUSTOFFE A.N.G.	232 718	3 422	1 758 822	22 049
641	ROHEISEN	1 018	30	8 351	238
642	ABFALL SCHROTT A EISEN O STAHL	96 706	2 053	371 261	6 622
643	FERROLEGIERUNGEN	-	-	-	-
644	ROHF HALBZEUG A EISEN O STAHL	77	4	472	25
645	ALUMINIUM ROH AUCH LEGIERUNGEN	-	-	1 293	84
646	KUPFER ROH AUCH LEGIERUNGEN	463	105	1 670	304
647	NICKEL ROH AUCH LEGIERUNGEN	-	-	-	-
648	BLEI ROH AUCH LEGIERUNGEN	-	-	-	-
649	ZINN ROH AUCH LEGIERUNGEN	-	-	39	2
650	ZINK ROH AUCH LEGIERUNGEN	-	-	250	74
656	RADIOAKT ELEMENTE U ISOTOPE	-	-	-	-
659	UNEDLE METALLE A.N.G.	2	18	33	446
661	FETTSAEUREN PARAFFIN VASELIN	914	72	2 428	475
665	KOKS SCHWELKOKS A STEIN/BRAUNK	-	-	-	-
667	RUECKST D ERDOEL U TEERDESTILL	-	-	-	-
669	MINERALOELERZEUGNISSE	3 662	251	364 557	13 454
671	TEER U TEERDESTILL ERZEUGNISSE	-	-	-	-
673	DUENGEMITTEL	897 876	13 337	4 114 597	63 143
679	CHEMISCHE HALBWAREN A.N.G.	40 117	313	162 603	1 710
683	GOLD FUER GEWERBLICHE ZWECKE	-	-	-	-
690	HALBWAREN A.N.G.	0	7 997	0	39 246
	SUMME HALBWAREN	1 609 459	38 279	9 881 145	240 311
7	VORERZEUGNISSE				
701	GEWEBE A SEIDE KUEN SYNTH FAD	6	4	33	87
702	GEWEBE A ZELLWOLLE SYNTH FASER	7	14	20	47
703	GEWEBE A WOLLE U AND TIERHAAR	-	-	1	2
704	GEWEBE AUS BAUMWOLLE	-	-	10	31
705	GEWEBE AUS FLACHS HANF JUTE	-	-	5	22
706	LEDER	139	380	1 982	5 060
707	PELZFELLE GEGERBT O ZUGERICHT	-	-	0	2
708	PAPIER UND PAPPE	2 743	451	27 448	5 193
709	FURNIERE SPERRHOLZ U DGL	312 538	16 471	1 928 658	102 751
711	GLAS	5 744	729	26 560	3 520
732	KUNSTSTOFFE	42 202	5 505	343 886	37 976
734	FARBEN LACKE UND KITTE	54	27	3 624	334
736	DEXTRINE GELATINE UND LEIME	109	15	2 236	4 49
738	SPRENGSTOFFE SCHIESSED ZUENDW	276	528	2 311	4 012
740	PHARMAZEUTISCHE GRUNDSTOFFE	1 939	1 898	8 536	7 287
749	CHEMISCHE VORERZEUGNISSE A.N.G	13 188	1 913	32 424	8 860
751	ROHRE AUS EISEN UND STAHL	339	329	33 816	6 485
753	STAEBE PROFILE A EISEN O STAHL	78	90	1 334	539
755	BLECH AUS EISEN ODER STAHL	909	205	23 724	2 729
757	DRAHT AUS EISEN ODER STAHL	135	35	771	283
759	EISENBAHNOBERBAUMATERIAL	-	-	100	10
771	HALBZEUGE AUS KUPFER -LEGIER	14	14	1 059	753
772	HALBZEUGE AUS ALUMINIUM	793	394	5 081	2 404
781	HALBZEUGE A UMEDLEN MET A.N.G	-	-	1	5
781	HALBZEUGE AUS EDELMETALLEN	-	-	0	3
790	VORERZEUGNISSE A.N.G	-	-	-	-
	SUMME VORERZEUGNISSE	381 213	29 002	2 441 620	188 442
8	ENDERZEUGNISSE				
801	BEKL A GESTR A SEIDE CHEMIEFAS	-	-	1	8
802	BEKL A GESTR A WOLLE AND TIERH	-	-	1	7
803	BEKL A GESTR AUS BAUMWOLLE	-	-	5	10
804	BEKL A SEIDE CHEMIEFASERN	0	1	10	68
805	BEKL A WOLLE U AND TIERHAAREN	-	-	2	7
806	BEKL A BAUMW AUßER GESTR/GEW	-	-	0	5
807	BEKLEIDUNG A FLACHS HANF U DGL	-	-	3	17
808	KOPFBEDECKUNGEN	-	-	-	-
809	TEXTILERZEUGNISSE A.N.G.	692	397	1 885	1 276
810	PELZWAREN	-	-	-	-
811	SCHUHE	-	-	44	62
812	LEDERW -BEKLEIDUNG AUßER SCHUH	1	9	24	235
813	PAPIERWAREN	13 656	1 431	63 403	8 720
814	DRUCKERZEUGNISSE	143	145	2 097	943
815	HOLZWAREN (OHNE MOEBEL)	43 902	3 795	182 014	16 349
816	KAUTSCHUKWAREN	1 316	681	6 048	3 061
817	WAREN AUS STEIN	0	1	47	25
818	KERAM ERZEUGN AUßER BAUKERAMIK	0	1	112	49
819	GLASWAREN	2 058	269	18 418	2 232
820	WERKZ SCHNEIDW AUS UNEDL MET	14	65	453	528
823	WAREN A KUPFER U KUPFERLEGIER	-	-	1	9
829	EISEN- BLECH- METALLWAR A N G	37 751	17 599	223 388	117 236
831	WAREN AUS WACHS ODER FETTEN	82	40	510	177
832	WAREN AUS KUNSTSTOFFEN	51 407	10 232	314 120	57 818
833	FOTOCHEMISCHE ERZEUGNISSE	1	2	3	7
834	PHARMAZEUTISCHE ERZEUGNISSE	82	513	460	3 101
835	DUFTSTOFFE KOERPERPFLEGEMITTEL	1 419	574	13 199	5 522

Noch: 3. Ausfuhr Mecklenburg-Vorpommerns nach Warengruppen und Warenuntergruppen

NR. D. SYSTEM- MATIK	WARENGRUPPE WARENUNTERGRUPPE	JULI 2006		JANUAR BIS JULI 2006	
		DT=100KG	1000EUR	DT=100KG	1000EUR
8	E N D E R Z E U G N I S S E				
839	CHEMISCH ENDERZEUGNISSE A N G	3 816	1 286	17 233	6 122
841	KRAFTMASCH O MOT F LUFT/STR-FZ	10 999	14 039	43 636	50 269
842	PUMPEN UND KOMPRESSOREN	133	545	991	5 371
843	ARMATUREN	141	858	1 779	6 097
844	LAGER GETR ZAHNR ANTRIEBSELEM	2 278	2 341	5 990	6 546
845	HEBEZEUGE UND FOERDERMITTEL	52 564	24 920	115 600	58 880
846	LANDWIRTSCHAFTLICHE MASCHINEN	4 140	4 170	13 672	10 412
847	MASCH F TEXTIL- U LEDERGEWERBE	-	-	18	17
848	MASCH F ERNAEHR-GEW TABAKVERAR	866	4 121	4 221	23 732
849	BERGWERKS- BAU- BAUSTOFFMASCH	2 866	1 619	10 812	7 560
850	GUSS- UND WALZWERKSTECHNIK	-	-	27	41
851	MASCH F KAUTSCH KUNSTST VERARB	878	398	6 766	6 822
852	WERKZEUGMASCHINEN	151	894	4 245	12 296
853	BÜROMASCH U AUTOM DV-MASCH	65	397	623	1 859
854	MASCH F PAPIER- U DRUCKGEWERBE	541	5 673	2 756	16 547
859	MASCHINEN A N G	4 359	5 331	24 677	34 212
860	SPORTGERAETE	2	6	25	51
861	GERAETE Z ELEKTR-ERZ U -VERT	1 782	3 024	46 418	33 322
862	ELEKTRISCHE LAMPEN U LEUCHTEN	1	3	14	71
863	NACHRICHTENTECHN GER U EINRICH	104	1 597	592	10 514
864	RUNDF- FERNS- PHONO- VIDEOGER	59	113	72	811
865	ELEKTRONISCHE BAUELEMENTE	29	207	902	4 776
869	ELEKTROTECHN ERZEUGNISSE A N G	154	534	1 191	4 227
871	MED GERAETE U ORTHOP VORRICHTU	285	2 791	703	10 659
872	MESS- STEUER- REGELTECHN ERZEU	94	1 231	612	9 139
873	OPTISCHE UND FOTOGRAF GERAETE	1	9	10	227
874	UHREN	4	105	28	833
875	MOEBEL	4 263	2 064	48 111	12 129
876	MUSIKINSTRUMENTE	-	-	-	-
877	SPIELWAREN	42	21	576	738
878	SCHMUCK- GOLD- SILBERSCHMIEDEW	-	-	-	-
881	SCHIENENFAHRZEUGE	6 554	2 421	31 143	11 800
882	WASSERFAHRZEUGE	99	168	336 157	119 265
883	LUFTFAHRZEUGE	1	167	8	263
884	MOTORE TEILE ZUBEH F KFZ U DGL	13 047	5 482	141 101	96 852
885	PKW UND WOHNMOBILE	661	582	4 606	4 610
886	BUSSE	-	-	81	153
887	LKW UND SPEZIALFAHRZEUGE	520	872	8 949	8 035
888	FAHRRADER	-	-	10	5
889	FAHRZEUGE A N G	792	365	24 764	9 141
891	VOLLSTAENDIGE FABRIKATIONSANLA	908	97	4 445	1 345
896	ENDERZEUGNISSE A N G	2 980	3 129	106 964	72 153
	SUMME ENDERZEUGNISSE	268 702	127 337	1 836 781	875 374
	SUMME FERTIGWAREN	649 915	156 340	4 278 401	1 063 816
	SUMME GEWERBLICHE WIRTSCHAFT	2 986 877	200 998	17 925 162	1 335 546
9	A U ß E R D E M				
901	RUECKWAREN	-	-	-	-
902	ERSATZLIEFERUNGEN	-	-	-	-
904	A.N. AUFGLIEDEB. WARENVERKEHRE	272 651	11 911	1 644 318	89 787
	SUMME AUßERDEM	272 651	11 911	1 644 318	89 787
	S U M M E I N S G E S A M T	9 320 484	310 847	48 565 414	2 004 540

4. Ausfuhr Mecklenburg-Vorpommerns nach Erdteilen,
Bestimmungsländern und Ländergruppen

ERDTEIL BESTIMMUNGSLAND LAENDERGRUPPE	JULI 2006		JANUAR BIS JULI 2006	
	DT=100KG	1000EUR	DT=100KG	1000EUR
E U R O P A				
FRANKREICH	209 445	11 252	643 628	74 709
NIEDERLANDE	241 890	10 872	1 196 153	98 758
ITALIEN	149 814	8 612	868 845	84 539
VEREINIGTES KOENIGREICH	613 445	15 658	3 213 146	187 629
IRLAND	257 448	3 594	903 904	15 674
DAENEMARK	255 886	21 939	2 520 156	155 292
GRIECHENLAND	3 952	1 283	204 881	14 039
PORTUGAL	30 290	4 125	344 657	32 401
SPANIEN	186 849	7 025	2 274 306	61 536
SCHWEDEN	655 738	10 379	3 416 686	74 986
FINNLAND	230 741	6 480	1 749 143	80 114
ÖSTERREICH	179 213	27 472	944 382	93 645
BELGIEN	75 286	8 996	513 535	35 002
LUXEMBURG	3 720	1 134	27 045	9 298
ISLAND	772	176	67 020	1 421
NORWEGEN	325 636	10 967	1 057 762	34 959
LIECHTENSTEIN	83	43	1 046	514
SCHWEIZ	16 869	3 070	126 007	27 444
FAEROEER	18	57	482	120
ANDORRA	—	—	—	—
GIBRALTAR	—	—	33	15
VATIKANSTADT	—	—	—	—
MALTA	368	53	1 009	145
SAN MARINO	—	—	—	—
TUERKEI	5 042	1 661	74 037	15 013
ESTLAND	9 133	888	49 821	4 863
LETTLAND	41 162	1 269	119 722	5 375
LITAUEN	14 492	629	104 143	5 511
POLEN	295 552	7 857	1 732 945	86 992
TSCHECHISCHE REPUBLIK	67 237	2 545	313 439	22 224
SLOWAKEI	15 533	1 471	114 099	12 881
UNGARN	10 549	1 042	83 876	10 037
ZYPERN	844	309	3 443	849
RUMAENIEN	9 276	940	82 073	11 676
BULGARIEN	46 128	2 400	62 220	4 316
ALBANIEN	663	175	2 757	652
UKRAINE	8 773	1 858	56 646	21 624
BELARUS	4 265	4 233	12 000	7 375
MOLDAU, REPUBLIK	200	7	1 898	194
RUSSLAND	204 331	10 048	680 704	59 721
SLOWENIEN	9 014	467	112 015	4 686
KROATIEN	43 762	2 013	101 674	6 827
BOSNIEN-HERZEGOWINA	1 553	175	5 582	659
KOSOVO	2	1	16	9
EHEM. JUG. REP. MAZEDONIEN	574	144	2 715	689
MONTENEGRO	397	96	2 726	670
SERBIEN	512	161	6 827	652
SUMME EUROPA	4 226 457	193 578	23 799 202	1 365 732
A F R I K A				
CEUTA	—	—	—	—
MELILLA	—	—	—	—
MAROKKO	291 210	3 315	1 082 390	14 513
ALGERIEN	556 479	8 516	802 036	13 261
TUNESIEN	746	64	1 303 667	27 380
LIBYEN	—	—	368 540	3 765
AEGYPTEN	2 320	497	589 799	12 326
SUDAN	765	284	221 775	10 627
MAURETANIEN	18 851	1 064	74 483	4 143
MALI	—	—	18	22
BURKINA FASO	—	—	1 539	213
NIGER	—	—	8	9
TSCHAD	—	—	1 150	23
KAP VERDE	—	—	214	14
SENEGAL	—	—	34 614	505
GAMBIA	—	—	234	47
GUINEA-BISSAU	—	—	—	—
GUINEA	228	32	988	136
SIERRA LEONE	172	10	34 019	440
LIBERIA	730	16	1 908	68
ELFENBEINKUESTE	—	—	1 424	75
GHANA	955	34	154 521	2 672
TOGO	—	—	74 840	4 049
BENIN	10	3	1 080	94
NIGERIA	6 666	1 788	28 799	6 733
KAMERUN	48	38	528	211
ZENTRALAFRIKANISCHE REPUBLIK	—	—	5	1
AEGUATORIALGUINEA	—	—	—	—
SAO TOME UND PRINCIPE	—	—	—	—
GABUN	—	—	371	39
REPUBLIK KONGO	230	13	1 095	162
DEMOKRATISCHE REPUBLIK KONGO	200	239	751	358
RUANDA	—	—	104	6
BURUNDI	—	—	—	—
ST. HELENA UND ZUEGH. GEBIETE	—	—	—	—
ANGOLA	143	42	643	69
AETHIOPIEN	—	—	509	245
ERITREA	—	—	10	5
DSCHIBUTI	—	—	—	—
SOMALIA	—	—	—	—
KENIA	43	14	371 395	5 195
UGANDA	—	—	113 701	1 600
TANSANIA	450 123	5 246	1 428 407	17 531
SEYCHELLEN UND ZUEGH. GEBIETE	—	—	—	—
BRIT. GEB. IM INDISCHEN OZEAN	—	—	—	—
MOSAMBIK	158 965	1 990	832 475	9 871
MADAGASKAR	—	—	7	92
MAURITIUS	—	—	2 133	362
KOMOREN	—	—	30	215

Noch: 4. Ausfuhr Mecklenburg-Vorpommerns nach Erdteilen,
Bestimmungsländern und Ländergruppen

ERDTEIL BESTIMMUNGSLAND LAENDERGRUPPE	JULI 2006		JANUAR BIS JULI 2006	
	DT=100KG	1000EUR	DT=100KG	1000EUR
A F R I K A				
MAYOTTE	—	—	188	9
SAMBIA	—	—	33	33
SIMBABWE	250	61	250	61
MALAWI	—	—	465 000	5 413
SUEDAFRIKA	591 514	7 763	2 384 597	32 984
NAMIBIA	70	21	85 017	1 076
BOTSUANA	—	—	—	—
SWASILAND	—	—	—	—
LESOTHO	—	—	216	72
SUMME AFRIKA	2 080 718	31 053	10 465 512	176 728
A M E R I K A				
VEREINIGTE STAATEN	184 153	16 471	2 496 798	120 291
KANADA	14 834	2 577	60 916	12 366
GROENLAND	—	—	—	—
ST. PIERRE UND MIQUELON	—	—	—	—
MEXIKO	2 120	363	14 653	2 627
BERMUDA	—	—	—	—
GUATEMALA	130	48	691	269
BELIZE	214	11	428	26
HONDURAS	—	—	373	410
EL SALVADOR	27	24	126	156
NICARAGUA	—	—	5	117
COSTA RICA	23	12	46	35
PANAMA	7	116	128	256
ANGUILLA	—	—	—	—
KUBA	1 500	348	7 609	1 832
ST. CHRISTOPH U. ST. KITTS-NEVIS	214	13	221	96
HAITI	220 109	2 746	1 001 153	11 571
BAHAMAS	240	15	852	57
TURKS- UND CAICOSINSELN	—	—	657	35
DOMINIKANISCHE REPUBLIK	10	5	1 422	182
AMERIKAN. JUNGFERNSINSELN	—	—	—	—
ANTIGUA UND BARBUDA	—	—	1 249	75
DOMINICA	—	—	5	11
KAIMANINSELN	—	—	—	—
JAMAICA	—	—	4	11
ST. LUCIA	—	—	—	—
ST. VINCENT	—	—	90	5
BRITISCHE JUNGFERNSINSELN	—	—	—	—
BARBADOS	—	—	—	—
MONSERRAT	—	—	—	—
TRINIDAD UND TOBAGO	21	13	565	82
GRENADA	—	—	—	—
ARUBA	—	—	136	8
NIEDERLAENDISCHE ANTILLEN	—	—	119	89
KOLUMBIEN	572	122	1 837	406
VENEZUELA	250	65	201 592	3 894
GUYANA	—	—	114	9
SURINAME	0	—	526	29
ECUADOR	17	29	121 173	1 481
PERU	415	584	8 906	422
BRASILILIEN	475	121	4 418	6 343
CHILE	0	3	4 260	663
BOLIVIEN	—	—	0	5
PARAGUAY	532	207	182	181
URUGUAY	1 471	183	6 314	3 448
ARGENTINIEN	—	—	3 793	532
FALKLANDINSELN	—	—	—	—
SUMME AMERIKA	427 331	24 079	3 937 360	168 021
A S I E N				
LIBANON	2 769	198	75 210	1 619
SYRIEN	443	23	777	1 293
IRAK	171 042	3 579	172 643	5 417
IRAN	473	261	3 779	928
ISRAEL	338 062	3 107	1 745 542	22 039
BESETZTE PALÄSTINENSISCHE GEB.	—	—	—	—
TIMOR-LESTE	—	—	—	—
JORDANIEN	514 851	5 298	2 056 320	22 966
SAUDI-ARABIEN	1 098 831	13 760	1 726 825	25 619
KUWAIT	1 615	543	146 272	6 750
BAHRAIN	451	20	125 768	1 742
KATAR	173	42	1 059	150
VEREINIGTE ARABISCHE EMIRATE	9 991	1 190	608 033	11 267
OMAN	1 698	59	390 609	4 986
JEMEN	—	—	617 306	7 943
GEORGIEN	2	2	434	190
ARMENIEN	217	51	818	194
ASERBAIDDSCHAN	839	209	4 543	1 182
KASACHSTAN	960	188	8 118	1 476
TURKMENISTAN	—	—	1 109	186
USBEKISTAN	59	8	6 964	3 791
AFGHANISTAN	8 753	3 003	46 132	16 148
TADSCHIKISTAN	20 057	1 129	72 902	3 023
PAKISTAN	705	24	95 366	3 160
KIRGISISTAN	—	—	834	76
INDIEN	2 914	1 047	40 065	13 773
BANGLADESH	3 675	124	21 730	725
MALEDIVEN	—	—	24	7
SRI LANKA	3 448	122	28 359	1 000
NEPAL	430	16	1 104	137
BHUTAN	194	227	194	227
MYANMAR	—	—	297	49
THAILAND	7 396	295	42 224	2 125
LAOS	—	—	—	—
VIETNAM	904	82	8 131	1 199

Noch: 4. Ausfuhr Mecklenburg-Vorpommerns nach Erdteilen,
Bestimmungsländern und Ländergruppen

ERDTEIL BESTIMMUNGSLAND LAENDERGRUPPE	JULI 2006		JANUAR BIS JULI 2006	
	DT=100KG	1000EUR	DT=100KG	1000EUR
A S I E N				
KAMBODSCHA	—	—	1	1
INDONESIEN	11 586	375	65 556	2 983
MALAYSIA	350	401	14 316	2 601
BRUNEI	—	—	—	—
SINGAPUR	3 089	2 212	11 865	9 301
PHILIPPINEN	161	215	21 840	1 764
MONGOLEI	4	1	453	131
CHINA	46 143	9 238	270 159	49 466
NORDKOREA	—	—	224	19
SUEDKOREA	15 224	8 263	45 759	22 859
JAPAN	301 429	4 581	1 767 085	26 200
TAIWAN	431	369	6 322	2 502
HONGKONG	5 129	1 105	26 808	5 259
MACAU	—	—	—	—
SUMME ASIEN	2 574 495	61 367	10 279 879	284 474
A U S T R A L I E N — O Z E A N I E N				
AUSTRALIEN	11 448	716	76 818	6 819
PAPUA-NEUGUINEA	—	—	1	8
NAURU	—	—	—	—
NEUSEELAND	16	45	318	1 157
SALOMONEN	—	—	—	—
TUVALU	—	—	—	—
NEUKALEDONIEN U. ZUGEH. GEBIETE	—	—	475	76
WALLIS UND FUTUNA	—	—	—	—
KIRIBATI	—	—	—	—
PITCAIRNINSELN	—	—	—	—
FIDSCHI	—	—	—	—
VANUATU	—	—	—	—
TONGA	—	—	—	—
WESTSAMOA	—	—	—	—
NÖRDLICHE MARIANEN	—	—	—	—
FRANZOESISCH-POLYNESIEN	—	—	107	41
FOEDER. STAATEN VON MIKRONESIEN	—	—	—	—
MARSHALL-INSELN	—	—	—	—
PALAU	—	—	4 730	187
AMERIKANISCH-SAMOA	—	—	—	—
GUAM	—	—	—	—
AMERIK. ÜBERSEEINSELN, KLEIN. KOKOSINSELN (KEELINGINSELN)	—	—	—	—
WEIHNACHTSINSEL	—	—	—	—
HEARD- UND DIE MCDONALDINSELN	—	—	—	—
NORFOLKINSELN	—	—	—	—
COOKINSELN	—	—	—	—
NIUE	—	—	0	1
TOKELAU	—	—	—	—
ANTARKTIS	—	—	—	—
BOUVETINSEL	—	—	—	—
SÜDGEORG. U. SÜDL. SANDWICHINSELN	—	—	—	—
FRANZÖSISCHE SÜDGEBIETE	—	—	153	21
SUMME AUSTRALIEN-OZEANIEN	11 464	761	82 603	8 309
V E R S C H I E D E N E S				
SCHIFFS- U. LUFTFAHRZEUGBEDARF	20	10	858	1 276
NICHT ERMITT. LDR. U. GEBIETE	—	—	—	—
NICHT NACHGEWIESENE GEBIETE	—	—	—	—
SUMME VERSCHIEDENES	20	10	858	1 276
S U M M E I N S G E S A M T	9 320 484	310 847	48 565 414	2 004 540
I N D U S T R I A L . W E S T L . L A E N D E R				
DAVON				
EU-LAENDER	3 557 602	155 352	21 454 977	1 171 183
EFTA-LAENDER	343 360	14 256	1 251 835	64 338
USA UND KANADA	198 987	19 048	2 557 714	132 658
UEBRIGE LAENDER	956 265	17 413	4 422 910	91 814
SUMME INDUSTRIAL. WESTL. LAENDER	5 056 215	206 069	29 687 436	1 459 992
V O R M A L S S T A A T S H A N D E L S L A E N D E R				
IN				
ANDERE EUROPÄISCHE LAENDER	273 635	19 662	898 298	105 557
SUMME VORMALS STAATSHANDELSLAENDER	273 635	19 662	898 298	105 557
E N T W I C K L U N G S L A E N D E R				
DAVON IN				
AFRIKA	1 489 204	23 290	8 080 915	143 744
AMERIKA	228 344	5 030	1 379 646	35 364
ASIEN	2 226 014	47 465	8 233 827	207 459
OZEANIEN	—	—	5 314	313
SUMME ENTWICKLUNGSLAENDER	3 943 562	75 785	17 699 702	386 879
S T A A T S H A N D E L S L A E N D E R				
IN				
ASIEN	47 052	9 321	278 967	50 815
SUMME STAATSHANDELSLAENDER	47 052	9 321	278 967	50 815

**5. Entwicklung der Einfuhr Mecklenburg-
1 000**

Lfd. Nr.	Jahr Quartal Monat	Einfuhr insgesamt	Ernährungswirtschaft				
			insgesamt	lebende Tiere	davon		
					Nahrungsmittel		
					tierischen Ursprungs	pflanzlichen Ursprungs	Genussmittel
1	1995	1 023 787	163 671	11 444	46 051	93 942	12 234
2	1996	1 161 231	192 128	4 797	69 139	101 813	16 378
3	1997	1 370 214	214 000	6 420	82 206	113 238	12 136
4	1998	1 406 170	210 763	14 324	68 578	117 958	9 903
5	1999	1 464 339	212 209	4 889	82 095	111 978	13 247
6	2000	2 205 471	253 613	5 514	92 258	146 377	9 465
7	2001	2 051 736	302 683	10 794	112 306	168 711	10 871
8	2002	2 006 931	319 698	12 026	102 476	188 217	16 979
9	2003	2 116 149	310 223	15 681	101 931	172 173	20 438
10	2004	2 184 559	305 834	10 502	117 806	155 854	21 671
11	2005 ¹⁾	2 562 157	285 196	7 890	98 274	159 570	19 462
12	2006 ¹⁾						
13	1. Quartal 2005 ¹⁾	610 024	71 579	1 948	28 644	35 435	5 553
14	2. Quartal 2005 ¹⁾	617 774	73 325	1 585	19 979	45 810	5 953
15	3. Quartal 2005 ¹⁾	609 715	68 437	1 714	23 172	39 372	4 177
16	4. Quartal 2005 ¹⁾	724 643	71 854	2 642	26 479	38 953	3 779
17	1. Quartal 2006 ¹⁾	796 106	67 367	3 759	18 535	42 842	2 233
18	2. Quartal 2006 ¹⁾	730 939	73 978	3 585	20 986	45 498	3 909
19	3. Quartal 2006 ¹⁾						
20	4. Quartal 2006 ¹⁾						
	2005 ¹⁾						
21	Januar	189 318	24 880	325	11 561	10 770	2 225
22	Februar	240 028	22 134	609	8 362	11 706	1 458
23	März	180 678	24 565	1 014	8 721	12 959	1 870
24	April	205 727	18 609	519	5 141	11 351	1 599
25	Mai	243 542	35 908	595	10 231	22 167	2 916
26	Juni	168 505	18 808	471	4 607	12 292	1 438
27	Juli	197 224	24 054	572	9 289	12 923	1 270
28	August	220 869	24 273	812	9 964	12 171	1 325
29	September	191 622	20 110	330	3 919	14 278	1 582
30	Oktober	236 883	20 307	371	5 414	13 350	1 171
31	November	229 894	24 063	869	8 261	13 505	1 428
32	Dezember	257 866	27 484	1 402	12 804	12 098	1 180
	2006 ¹⁾						
33	Januar	238 485	18 011	1 058	4 926	11 257	770
34	Februar	276 255	19 586	1 400	6 168	11 252	767
35	März	281 366	29 770	1 301	7 441	20 333	696
36	April	216 086	20 852	1 272	5 546	12 887	1 147
37	Mai	257 213	27 020	1 248	7 678	16 850	1 244
38	Juni	257 640	26 106	1 065	7 762	15 761	1 518
39	Juli	277 397	23 128	1 433	6 833	13 273	1 589
40	August						
41	September						
42	Oktober						
43	November						
44	Dezember						
45	Januar-Juli	1 804 442	164 473	8 777	46 354	101 613	7 731
46	Verä.z.Vorjz.in %	26,6	- 2,7	113,8	- 20,0	7,9	- 39,5

1) vorläufige Angaben

Vorpommerns nach Warengruppen

EUR

Gewerbliche Wirtschaft							Lfd. Nr.
insgesamt	davon						
	Rohstoffe	Halbwaren	Fertigwaren				
			insgesamt	Vor-	End-		
					erzeugnisse		
860 117	59 519	297 814	502 784	132 560	370 224	1	
969 104	64 917	341 433	562 754	130 904	431 850	2	
1 156 214	67 028	449 224	639 962	157 011	482 951	3	
1 195 408	69 885	370 599	754 923	177 578	577 346	4	
1 252 131	105 574	337 979	808 578	182 197	626 381	5	
1 951 858	153 929	672 037	1 125 892	214 584	911 309	6	
1 749 053	150 600	618 196	980 257	187 752	792 505	7	
1 687 233	158 447	464 271	1 064 515	214 307	850 208	8	
1 710 383	155 229	497 905	1 057 249	218 516	838 734	9	
1 808 065	110 174	501 578	1 196 313	292 043	904 270	10	
2 054 040	159 779	516 834	1 377 427	400 213	977 213	11	
483 082	31 284	130 241	321 557	85 415	236 142	13	
487 813	46 689	102 428	338 695	94 273	244 422	14	
488 861	30 048	127 504	331 307	109 564	221 744	15	
594 284	51 758	156 659	385 867	110 961	274 906	16	
666 963	57 806	225 982	383 174	123 938	259 237	17	
594 007	87 731	132 790	373 486	135 475	238 011	18	
						19	
						20	
148 047	10 966	58 956	78 126	23 415	54 710	21	
194 257	15 384	40 843	138 030	36 928	101 102	22	
140 778	4 934	30 442	105 401	25 072	80 330	23	
168 539	11 536	41 385	115 618	33 192	82 426	24	
185 414	12 235	42 030	131 149	39 965	91 184	25	
133 860	22 918	19 013	91 928	21 116	70 812	26	
156 319	13 880	37 513	104 925	26 640	78 286	27	
177 828	8 009	51 663	118 155	44 921	73 234	28	
154 714	8 159	38 328	108 227	38 003	70 224	29	
196 189	20 450	42 310	133 429	38 672	94 757	30	
186 614	11 116	55 165	120 333	38 474	81 859	31	
211 481	20 192	59 184	132 105	33 815	98 290	32	
201 127	16 046	68 515	116 566	41 248	75 319	33	
235 429	22 691	70 410	142 327	40 590	101 737	34	
230 407	19 069	87 057	124 281	42 100	82 181	35	
208 339	35 170	44 501	128 668	44 087	84 581	36	
208 339	35 170	44 501	128 668	44 087	84 581	37	
208 630	24 635	46 079	137 917	50 466	87 451	38	
234 447	36 311	79 222	118 914	39 680	79 234	39	
						40	
						41	
						42	
						43	
						44	
1 495 417	181 848	437 994	875 574	299 093	576 482	45	
32,7	98,0	62,1	14,4	45,0	3,2	46	

**6. Entwicklung der Einfuhr Mecklenburg-
1 000**

Lfd. Nr.	Jahr Quartal Monat	Einfuhr insgesamt	Da				
			industriali- sierte west- liche Länder	darunter			andere europäische Länder
				EU-Länder	EFTA- Länder	USA und Kanada	
1	1995	1 023 787	713 303	566 466	72 755	16 582	283 877
2	1996	1 161 231	847 769	687 652	79 073	22 166	268 402
3	1997	1 370 214	905 258	748 592	73 118	25 521	395 866
4	1998	1 406 170	906 316	733 776	77 345	27 291	406 285
5	1999	1 464 339	914 749	733 033	103 454	48 609	408 700
6	2000	2 205 471	1 355 808	1 052 429	221 103	45 501	626 612
7	2001	2 051 736	1 203 609	1 019 603	112 058	44 113	706 445
8	2002	2 006 931	1 268 240	1 090 493	115 794	36 853	602 521
9	2003	2 116 149	1 669 991	1 493 401	94 248	33 749	314 993
10	2004	2 184 559	1 733 845	1 554 345	98 502	34 852	290 039
11	2005 ¹⁾	2 562 157	1 965 712	1 766 885	110 967	35 287	367 459
12	2006 ¹⁾						
13	1. Quartal 2005 ¹⁾	610 024	476 856	424 007	31 123	11 058	80 991
14	2. Quartal 2005 ¹⁾	617 774	492 647	449 887	24 516	8 219	74 266
15	3. Quartal 2005 ¹⁾	609 715	475 897	425 158	26 177	7 618	82 998
16	4. Quartal 2005 ¹⁾	724 643	520 312	467 831	29 152	8 393	129 206
17	1. Quartal 2006 ¹⁾	796 106	544 685	503 636	26 041	7 830	159 446
18	2. Quartal 2006 ¹⁾	730 939	549 609	504 843	25 516	10 418	117 768
19	3. Quartal 2006 ¹⁾						
20	4. Quartal 2006 ¹⁾						
	2005 ¹⁾						
21	Januar	189 318	141 904	127 922	5 636	3 083	34 368
22	Februar	240 028	197 695	176 180	12 957	5 300	27 081
23	März	180 678	137 257	119 905	12 530	2 675	19 542
24	April	205 727	164 169	150 188	8 511	3 194	27 806
25	Mai	243 542	190 546	174 844	7 882	3 431	31 128
26	Juni	168 505	137 932	124 855	8 123	1 594	15 332
27	Juli	197 224	155 486	139 160	8 873	2 054	24 832
28	August	220 869	169 524	148 101	10 444	3 010	35 010
29	September	191 622	150 887	137 897	6 860	2 554	23 156
30	Oktober	236 883	182 455	162 759	12 279	2 969	38 154
31	November	229 894	169 386	157 644	6 864	2 533	36 975
32	Dezember	257 866	168 471	147 428	10 009	2 891	54 077
	2006 ¹⁾						
33	Januar	238 485	171 196	158 885	6 322	2 581	31 715
34	Februar	276 255	185 069	169 894	11 187	2 588	53 303
35	März	281 366	188 420	174 857	8 532	2 661	74 428
36	April	216 086	161 106	144 865	9 527	3 932	37 574
37	Mai	257 213	192 495	176 375	8 448	3 135	41 244
38	Juni	257 640	196 008	183 603	7 541	3 351	38 950
39	Juli	277 397	176 978	161 494	8 336	2 426	63 947
40	August						
41	September						
42	Oktober						
43	November						
44	Dezember						
45	Januar-Juli	1 804 442	1 271 272	1 169 973	59 893	20 674	341 161
46	Verä.z.Vorjz.in %	26,6	13,0	15,5	- 7,2	- 3,1	89,4

1) vorläufige Angaben

Vorpommerns nach ausgewählten Ländergruppen

EUR

runter							Lfd. Nr.
Ent- wicklungs- länder	davon in				Staats- handels- länder		
	Afrika	Amerika	Asien	Ozeanien			
24 483	1 529	11 880	11 074	-	2 125	1	
34 859	2 661	15 598	16 596	4	9 937	2	
44 343	1 935	19 290	23 111	6	24 734	3	
68 325	11 977	11 544	44 803	1	25 232	4	
117 563	9 592	11 001	96 969	-	23 108	5	
178 769	13 406	20 014	145 348	2	44 134	6	
106 257	10 454	30 396	65 396	11	35 290	7	
114 387	28 095	30 182	56 076	34	21 713	8	
93 310	8 838	18 373	66 099	-	37 839	9	
106 152	16 156	14 084	75 912	-	54 396	10	
135 310	2 209	20 794	112 212	95	93 675	11	
						12	
27 532	451	4 765	22 273	43	24 646	13	
27 516	843	3 421	23 236	14	23 346	14	
33 863	352	3 332	30 178	-	16 960	15	
46 401	563	9 277	36 523	37	28 724	16	
63 659	537	10 974	51 424	724	28 317	17	
33 685	563	6 341	26 771	12	29 878	18	
						19	
						20	
6 237	56	719	5 454	8	6 810	21	
9 338	140	2 418	6 768	12	5 914	22	
11 957	255	1 628	10 051	23	11 922	23	
6 960	203	807	5 935	14	6 793	24	
14 440	507	1 381	12 552	-	7 428	25	
6 116	133	1 233	4 749	-	9 125	26	
13 498	174	884	12 440	-	3 409	27	
8 168	87	890	7 191	-	8 168	28	
12 197	91	1 558	10 547	-	5 383	29	
6 346	149	776	5 421	-	9 929	30	
16 899	209	1 746	14 906	37	6 634	31	
23 156	205	6 755	16 196	-	12 161	32	
21 890	129	8 043	12 995	723	13 684	33	
29 684	111	779	28 793	1	8 200	34	
12 085	297	2 152	9 636	-	6 433	35	
11 560	178	1 503	9 880	-	5 846	36	
11 892	72	2 200	9 609	12	11 583	37	
10 233	313	2 638	7 282	-	12 449	38	
29 028	77	2 777	26 175	-	7 444	39	
						40	
						41	
						42	
						43	
						44	
126 372	1 177	20 092	104 370	736	65 639	45	
84,4	- 19,8	121,5	80,1	x	27,7	46	

7. Einfuhr Mecklenburg-Vorpommerns nach Warengruppen und Warenuntergruppen

NR. D. SYSTE- MATIK	WARENGRUPPE WARENUNTERGRUPPE	JULI 2006		JANUAR BIS JULI 2006	
		DT=100KG	1000EUR	DT=100KG	1000EUR
1-4	ERNAEHRUNGSWIRTSCHAFT				
1	LEBENDE TIERE				
101	PFERDE	-	-	8	1
102	RINDER	294	44	5 202	1 402
103	SCHWEINE	5 830	1 135	39 367	6 337
105	SCHAFE	-	-	-	-
107	HAUSGEFLUEGEL	111	154	840	850
109	LEBENDE TIERE A.N.G.	119	100	172	187
	SUMME LEBENDE TIERE	6 354	1 433	45 588	8 777
2	NAHRUNGSMITTEL TIER URSPR				
201	MILCH U -ERZ AUßER BUTTER KAES	4 873	1 563	53 046	9 244
202	BUTTER U AND MILCHFETTSTOFFE	-	-	5 036	1 319
203	KAESE	1 897	628	19 302	6 048
204	FLEISCH UND FLEISCHWAREN	3 171	873	30 636	6 898
206	FISCHE KREBSE -ZUBEREITUNGEN	31 300	2 434	198 456	20 038
208	TIERISCHE OELE UND FETTE	26 106	860	43 031	1 431
209	EIER EIWEISS EIGELB	638	229	1 880	631
211	FISCHMEHL FLEISCHMEHL UND DGL	-	-	273	6
219	NAHRUNGSM TIER URSPRUNGS A.N.G	1 074	247	10 441	740
	SUMME NAHRUNGSMITTEL TIER URSP	69 059	6 833	362 102	46 354
3	NAHRUNGSMITTEL PFL URSPR				
301	WEIZEN	-	-	117 953	1 261
302	ROGGEN	-	-	-	-
303	GERSTE	66 945	906	547 120	7 312
304	HAFER	-	-	-	-
305	MAIS	4 607	171	44 347	2 291
308	SORGHUM HIRSE SONST GETREIDE	862	7	3 909	54
309	REIS UND REISERZEUGNISSE	844	39	4 178	316
310	GETREIDEEERZEUGN AUßER REISERZ	5 248	159	17 123	596
315	BACKWAREN U AND GETREIDEZUBER	5 646	790	25 782	3 661
316	MALZ	212	40	1 544	116
320	SAAT-U PFLANZGUT AUßER OELSAAT	153	18	1 703	210
325	HUELSENFRUECHTE	120	9	12 108	441
335	GRUEN- UND RAUFUTTER	-	-	-	-
340	KARTOFFELN UND -ERZEUGNISSE	21 123	716	39 791	1 712
345	GEMUESE SONST KUECHENGEMUESE	15 383	2 058	183 932	19 488
350	FRISCHOBST AUßER SUEDFRUECHTEN	1 111	98	8 957	627
355	SUEDFRUECHTE	658	44	2 580	3 382
360	SCHALEN- UND TROCKENFRUECHTE	740	170	9 419	3 240
370	GEMUESEZUBEREIT U -KONSERVEN	12 673	934	100 155	7 137
372	OBSTZUBEREIT UND -KONSERVEN	3 673	431	27 806	2 902
375	OBST- UND GEMUESESAEFTE	33 316	1 945	259 999	15 256
377	KAKAO UND KAKAOERZEUGNISSE	48	10	4 083	1 148
379	GEWUERZE	174	23	1 794	4 412
381	ZUCKERRUEBEN ZUCKER ZUCKERERZ	12 372	673	82 965	4 150
383	OELFRUECHTE	1 491	44	157 435	3 966
385	PFLANZLICHE OELE U FETTE	21 437	1 153	51 417	2 982
389	OELKUCHEN	14 866	186	15 985	4 263
393	KLEIE UND SONST FUTTERMITTEL	12 967	552	64 867	4 093
395	NAHRUNGSM PFLANZL URSPR A.N.G.	5 935	851	19 997	3 363
396	LEB PFLANZEN ZIERGAERTN ERZ	9 790	1 244	86 901	14 232
	SUMME NAHRUNGSMITTEL PFL URSPR	252 393	13 273	1 893 849	101 612
4	GENUSSMITTEL				
401	HOPFEN	-	-	-	-
402	KAFFEE	946	128	8 305	1 142
403	TEE UND MATE	1 527	63	12 882	459
411	ROHTABAK UND TABAKERZEUGNISSE	-	-	-	-
421	BIER	28 658	607	79 707	2 090
423	BRANNTWEIN	1 630	160	12 626	953
425	WEIN	7 978	632	38 425	3 087
	SUMME GENUSSMITTEL	40 739	1 589	151 945	7 731
	SUMME ERNAEHRUNGSWIRTSCHAFT	368 545	23 128	2 453 485	164 473
5-8	GEWERBLICHE WIRTSCHAFT				
5	ROHSTOFFE				
502	CHEMIEFASERN EINSCHL ABFAELLE	209	26	1 651	200
503	WOLLE U A TIERHAARE REISWOLLE	-	-	-	-
504	BAUMWOLLE REISBAUMWOLLE ABF	-	-	-	-
505	FLACHS HANF JUTE UND DGL	-	-	-	-
506	ABF V GESPINSTWAREN LUMPEN	-	-	976	56
507	FELLE V PELZWERK ROH	-	-	-	-
508	FELLE UND HAUTE ROH A.N.G.	-	-	-	-
511	RUNDHOLZ	740 920	6 270	5 741 087	46 067
513	ROHKAUTSCHUK	244	83	3 197	648
516	STEINKOEHLE UND -BRIKETTS	1 121 393	5 430	6 439 472	31 769
517	BRAUNKOEHLE UND -BRIKETTS	5 915	41	26 048	177
518	ERDOEL UND ERDGAS	459 278	22 124	2 076 925	92 649
519	EISENERZE	-	-	240	4
520	ABBRAENDE SCHLACKEN FE MN HALT	-	-	-	-
522	KUPFERERZE	-	-	-	-
523	BLEIERZE	-	-	-	-
524	ZINKERZE	-	-	-	-
526	NICKELERZE	-	-	-	-
528	ERZE UND METALLASCHEN A.N.G.	-	-	63	4
529	BAUKIT KRYOLITH	-	-	-	-
530	SPEISE- UND INDUSTRIESALZ	2 269	34	50 718	354
532	STEINE UND ERDEN A.N.G.	1 858 491	2 193	4 796 933	5 352
534	ROHSTOFFE F CHEM ERZEUGN A.N.G	1	2	1 461	55

Noch: 7. Einfuhr Mecklenburg-Vorpommerns nach Warengruppen und Warenuntergruppen

NR. D. SYSTEMATIK	WARENGRUPPE WARENUNTERGRUPPE	JULI 2006		JANUAR BIS JULI 2006	
		DT=100KG	1000EUR	DT=100KG	1000EUR
5	ROHSTOFFE				
537	EDELST SCHMUCKST PERLEN ROH	-	-	-	-
590	ROHSTOFFE AUCH ABFAELLE A.N.G	30 106	108	390 364	4 514
	SUMME ROHSTOFFE	4 218 825	36 311	19 529 135	181 849
6	HALBWAREN				
602	SEIDENGARNE KUENSTL U SYNTH	-	-	673	115
603	GARNE AUS CHEMIEFASERN	-	-	263	171
604	GARNE AUS WOLLE U AND TIERHAAR	33	29	33	29
605	GARNE AUS BAUMWOLLE	-	-	-	-
606	GARNE A FLACHS HANF JUTE U DGL	-	-	-	-
607	SCHNITTHOLZ	44 345	1 535	369 649	13 050
608	HALBSTOFF A ZELLULOSEH FASERST	3 821	188	45 377	2 068
609	KAUTSCHUK BEARBEITET	6	5	11 226	1 044
611	ZEMENT	2 783	41	6 796	101
612	MINERALISCHE BAUSTOFFE A.N.G.	20 459	662	221 314	9 309
641	ROHEISEN	106 698	2 669	279 684	6 462
642	ABFALL SCHROTT A EISEN O STAHL	56 310	841	389 991	6 062
643	FERROLEGIERUNGEN	-	-	-	-
644	ROHF HALBZEUG A EISEN O STAHL	240	13	1 775	105
645	ALUMINIUM ROH AUCH LEGIERUNGEN	12 115	2 387	89 053	17 787
646	KUPFER ROH AUCH LEGIERUNGEN	538	216	10 888	2 822
647	NICKEL ROH AUCH LEGIERUNGEN	-	-	23	25
648	BLEI ROH AUCH LEGIERUNGEN	-	-	-	-
649	ZINN ROH AUCH LEGIERUNGEN	-	-	33	32
650	ZINK ROH AUCH LEGIERUNGEN	744	234	5 683	1 366
656	RADIOAKT ELEMENTE U ISOTOPE	-	-	0	1
659	UNEDLE METALLE A.N.G.	-	-	222	107
661	FETTSAEUREN PARAFFIN VASELIN	4 283	417	18 921	1 984
665	KOKS SCHWELKOKS A STEIN/BRAUNK	-	-	-	-
667	RUECKST D ERDOEL U TEERDESTILL	-	-	2	1
669	MINERALOELERZEUGNISSE	1 061 049	53 975	5 243 370	246 562
671	TEER U TEERDESTILL ERZEUGNISSE	-	-	9	1
673	DUENGEMITTEL	317 716	4 807	1 516 618	25 405
679	CHEMISCHE HALBWAREN A.N.G.	216 411	4 234	2 053 774	49 266
683	GOLD FUER GEWERBLICHE ZWECKE	-	-	-	-
690	HALBWAREN A.N.G.	2 711	6 967	13 816	54 121
	SUMME HALBWAREN	1 850 262	79 222	10 279 191	437 994
7	VORERZEUGNISSE				
701	GEWEBE A SEIDE KUEN SYNTH FAD	3	1	75	140
702	GEWEBE A ZELLWOLLE SYNTH FASER	518	607	1 725	1 401
703	GEWEBE A WOLLE U AND TIERHAAR	-	-	1	3
704	GEWEBE AUS BAUMWOLLE	1	2	28	51
705	GEWEBE AUS FLACHS HANF JUTE	-	-	216	91
706	LEDER	17	52	90	259
707	PELZFELLE GEGERBT O ZUGERICHT	-	-	3	6
708	PAPIER UND PAPPE	249 554	13 440	1 747 004	94 722
709	FURNIERE SPERRHOLZ U DGL	13 120	720	132 801	6 550
711	GLAS	19 562	767	126 330	5 161
732	KUNSTSTOFFE	37 625	4 678	286 574	31 351
736	FARBEN LACKE UND KITTE	11 559	1 053	16 373	2 474
736	DEXTRINE GELATINE UND LEIME	1 691	316	10 613	2 483
738	SPRENGSTOFFE SCHIESSED ZUENDW	23	937	1 828	8 383
740	PHARMAZEUTISCHE GRUNDSTOFFE	1 557	824	9 593	5 102
749	CHEMISCHE VORERZEUGNISSE A.N.G	72 586	4 214	428 710	27 243
751	ROHRE AUS EISEN UND STAHL	10 528	1 406	136 375	12 647
753	STAEBE PROFILE A EISEN O STAHL	34 767	2 462	174 999	11 714
755	BLECH AUS EISEN ODER STAHL	118 222	6 193	1 011 470	58 960
757	DRAHT AUS EISEN ODER STAHL	507	14	4 660	801
759	EISENBAHNOBERBAUMATERIAL	511	41	76 666	4 053
771	HALBZEUGE AUS KUPFER -LEGIER	496	293	1 675	867
772	HALBZEUGE AUS ALUMINIUM	6 034	1 541	83 115	24 476
781	HALBZEUGE A UMEDLEN MET A.N.G	53	26	177	128
781	HALBZEUGE AUS EDELMETALLEN	0	3	0	26
790	VORERZEUGNISSE A.N.G	-	-	0	1
	SUMME VORERZEUGNISSE	578 931	39 680	4 251 099	299 093
8	ENDERZEUGNISSE				
801	BEKL A GESTR A SEIDE CHEMIEFAS	107	229	1 559	2 655
802	BEKL A GESTR A WOLLE AND TIERH	1	6	24	64
803	BEKL A GESTR AUS BAUMWOLLE	534	849	4 432	6 495
804	BEKL A SEIDE CHEMIEFASERN	225	196	1 011	1 656
805	BEKL A WOLLE U AND TIERHAAREN	0	3	6	34
806	BEKL A BAUMW AUßER GESTR/GEW	470	668	2 100	3 742
807	BEKLEIDUNG A FLACHS HANF U DGL	28	17	442	624
808	KOPFBEDECKUNGEN	4	10	222	324
809	TEXTILERZEUGNISSE A.N.G.	3 733	1 367	35 309	13 505
810	PELZWAREN	-	-	0	1
811	SCHUHE	2 197	2 276	14 371	14 018
812	LEDERW -BEKLEIDUNG AUßER SCHUH	2 197	123	2 135	1 655
813	PAPIERWAREN	13 047	1 764	65 523	9 119
814	DRUCKERZEUGNISSE	399	237	12 923	4 435
815	HOLZWAREN (OHNE MOEBEL)	27 597	2 357	169 920	15 752
816	KAUTSCHUKWAREN	1 763	699	12 513	4 511
817	WAREN AUS STEIN	1 651	130	17 094	977
818	KERAM ERZEUGN AUßER BAUKERAMIK	1 078	167	13 035	1 690
819	GLASWAREN	10 204	351	35 932	3 793
820	WERKZ SCHNEIDW AUS UNEDL MET	82	268	1 009	1 453
823	WAREN A KUPFER U KUPFERLEGIER	13	12	164	87
829	EISEN- BLECH- METALLWAR A N G	32 542	7 938	238 602	76 585
831	WAREN AUS WACHS ODER FETTEN	51	44	1 315	1 050
832	WAREN AUS KUNSTSTOFFEN	21 707	5 742	175 054	40 022
833	FOTOCHEMISCHE ERZEUGNISSE	573	305	814	766
834	PHARMAZEUTISCHE ERZEUGNISSE	816	163	6 610	9 258
835	DUFTSTOFFE KOERPERPFLEGEMITTEL	298	259	1 764	1 768

Noch: 7. Einfuhr Mecklenburg-Vorpommerns nach Warengruppen und Warenuntergruppen

NR. D. SYSTEM- MATIK	WARENGRUPPE WARENUNTERGRUPPE	JULI 2006		JANUAR BIS JULI 2006	
		DT=100KG	1000EUR	DT=100KG	1000EUR
8	E N D E R Z E U G N I S S E				
839	CHEMISCH ENDERZEUGNISSE A N G	12 136	1 934	75 255	36 820
841	KRAFTMASCH O MOT F LUFT/STR-FZ	42 128	17 846	143 589	73 027
842	PUMPEN UND KOMPRESSOREN	118	138	2 408	3 921
843	ARMATUREN	139	212	1 302	2 175
844	LAGER GETR ZAHNR ANTRIEBSELEM	4 453	1 376	26 367	8 147
845	HEBEZEUGE UND FOERDERMITTEL	1 067	772	7 991	8 270
846	LANDWIRTSCHAFTLICHE MASCHINEN	1 388	1 060	8 334	5 991
847	MASCH F TEXTIL- U LEDERGEWERBE	3	9	17	101
848	MASCH F ERNAEHR-GEW TABAKVERAR	277	213	2 106	3 297
849	BERGWERKS- BAU- BAUSTOFFMASCH	3 708	2 290	10 553	6 889
850	GUSS- UND WALZWERKSTECHNIK	4	23	79	53
851	MASCH F KAUTSCH KUNSTST VERARB	142	32	2 556	2 028
852	WERKZEUGMASCHINEN	387	608	3 242	3 199
853	BÜROMASCH U AUTOM DV-MASCH	204	1 397	1 223	5 551
854	MASCH F PAPIER- U DRUCKGEWERBE	1 053	1 336	2 125	2 481
859	MASCHINEN A N G	5 073	4 039	26 295	25 515
860	SPORTGERAETE	13	24	400	305
861	GERAETE Z ELEKTR-ERZ U -VERT	18 769	6 430	65 958	33 384
862	ELEKTRISCHE LAMPEN U LEUCHTEN	120	80	526	510
863	NACHRICHTENTECHN GER U EINRICH	171	2 111	579	17 922
864	RUNDF- FERNS- PHONO- VIDEOGER	46	102	1 630	3 002
865	ELEKTRONISCHE BAUELEMENTE	251	3 127	964	21 045
869	ELEKTROTECHN ERZEUGNISSE A N G	186	241	1 544	2 258
871	MED GERAETE U ORTHOP VORRICHTU	53	545	490	3 913
872	MESS- STEUER- REGELTECHN ERZEU	113	214	1 219	3 730
873	OPTISCHE UND FOTOGRAF GERAETE	5	173	82	1 455
874	UHREN	2	60	41	184
875	MOEBEL	2 796	668	139 740	26 899
876	MUSIKINSTRUMENTE	0	3	61	57
877	SPIELWAREN	36	66	1 107	766
878	SCHMUCK- GOLD- SILBERSCHMIEDEW	-	-	2	2 940
881	SCHIENENFAHRZEUGE	3	10	8 775	2 014
882	WASSERFAHRZEUGE	94	89	615	723
883	LUFTFAHRZEUGE	3	9	14	710
884	MOTORE TEILE ZUBEH F KFZ U DGL	3 021	1 239	23 717	13 285
885	PKW UND WOHNMOBILE	2 893	2 632	24 797	24 215
886	BUSSE	-	-	-	-
887	LKW UND SPEZIALFAHRZEUGE	1 603	1 264	7 470	6 070
888	FAHRRADER	-	-	186	118
889	FAHRZEUGE A N G	407	210	3 639	1 563
891	VOLLSTAENDIGE FABRIKATIONSANLA	-	-	1 032	1 514
896	ENDERZEUGNISSE A N G	488	473	8 773	4 397
	SUMME ENDERZEUGNISSE	222 669	79 234	1 420 682	576 482
	SUMME FERTIGWAREN	801 600	118 914	5 671 782	875 575
	SUMME GEWERBLICHE WIRTSCHAFT	6 870 687	234 447	35 480 107	1 495 418
9	A U ß E R D E M				
901	RUECKWAREN	-	-	-	-
902	ERSATZLIEFERUNGEN	-	-	-	-
904	A.N. AUFGLIEDEB. WARENVERKEHRE	512 088	19 822	2 716 447	144 551
	SUMME AUßERDEM	512 088	19 822	2 716 447	144 551
	S U M M E I N S G E S A M T	7 751 320	277 397	40 650 039	1 804 442

8. Einfuhr Mecklenburg-Vorpommerns nach Erdteilen,
Ursprungsländern und Ländergruppen

ERDTEIL URSPRUNGSLAND LAENDERGRUPPE	JULI 2006		JANUAR BIS JULI 2006	
	DT=100KG	1000EUR	DT=100KG	1000EUR
E U R O P A				
FRANKREICH	63 090	12 256	1 433 405	91 823
NIEDERLANDE	336 541	18 516	1 445 636	112 705
ITALIEN	62 804	6 616	447 785	46 753
VEREINIGTES KOENIGREICH	574 263	31 364	3 582 322	152 389
IRLAND	378	220	14 141	3 244
DAENEMARK	324 011	20 229	2 297 457	215 722
GRIECHENLAND	1 054	106	12 880	843
PORTUGAL	995	545	5 904	1 606
SPANIEN	26 317	3 016	201 820	46 050
SCHWEDEN	564 018	5 384	3 878 883	49 967
FINNLAND	489 762	26 669	2 587 092	153 760
ÖSTERREICH	52 838	8 123	447 764	90 513
BELGIEN	75 819	7 414	587 764	50 681
LUXEMBURG	7 849	1 850	44 280	5 401
ISLAND	174	83	2 544	940
NORWEGEN	641 285	5 368	1 970 480	28 767
LIECHTENSTEIN	—	—	13	16
SCHWEIZ	7 478	2 885	57 090	30 168
FAEROEER	6	2	10 044	161
ANDORRA	—	—	—	—
GIBRALTAR	—	—	—	—
VATIKANSTADT	—	—	—	—
MALTA	2	5	6	8
SAN MARINO	—	—	—	—
TUERKEI	4 409	852	25 312	4 797
ESTLAND	1 179 730	1 761	1 644 945	4 922
LETTLAND	3 462	157	188 845	9 832
LITAUEN	63 885	2 515	350 370	15 670
POLEN	340 894	10 181	3 053 996	83 542
TSCHECHISCHE REPUBLIK	60 343	3 848	252 529	24 386
SLOWAKEI	1 616	451	16 413	4 723
UNGARN	1 033	239	35 827	3 954
ZYPERN	0	1	2 862	208
RUMAENIEN	2 462	344	15 422	2 313
BULGARIEN	900	44	9 570	1 259
ALBANIEN	—	—	8	5
UKRAINE	6 066	403	52 861	3 238
BELARUS	9 162	361	91 910	3 855
MOLDAU, REPUBLIK	194	23	503	107
RUSSLAND	2 709 855	62 772	14 979 461	330 384
SLOWENIEN	328	28	5 438	1 271
KROATIEN	317	147	1 634	503
BOSNIEN-HERZEGOWINA	—	—	298	30
KOSOVO	—	—	—	—
EHEM. JUG. REP. MAZEDONIEN	—	—	593	25
MONTENEGRO	—	—	0	1
SERBIEN	246	38	889	130
SUMME EUROPA	7 613 584	234 816	39 756 996	1 576 670
A F R I K A				
CEUTA	—	—	—	—
MELILLA	—	—	—	—
MAROKKO	18	4	32 121	271
ALGERIEN	—	—	—	—
TUNESIEN	9	2	860	100
LIBYEN	—	—	244	175
AEGYPTEN	110	23	570	143
SUDAN	—	—	—	—
MAURETANIEN	—	—	—	—
MALI	—	—	—	—
BURKINA FASO	—	—	—	—
NIGER	—	—	—	—
TSCHAD	—	—	—	—
KAP VERDE	—	—	227	5
SENEGAL	—	—	20	1
GAMBIA	—	—	—	—
GUINEA-BISSAU	—	—	—	—
GUINEA	—	—	—	—
SIERRA LEONE	—	—	0	1
LIBERIA	—	—	—	—
ELFENBEINKUESTE	—	—	237	34
GHANA	—	—	127	12
TOGO	—	—	—	—
BENIN	—	—	—	—
NIGERIA	—	—	190	5
KAMERUN	—	—	150	17
ZENTRALAFRIKANISCHE REPUBLIK	—	—	—	—
AEGUATORIALGUINEA	—	—	—	—
SÃO TOMÉ UND PRINCIPE	—	—	—	—
GABUN	—	—	—	—
REPUBLIK KONGO	—	—	—	—
DEMOKRATISCHE REPUBLIK KONGO	—	—	—	—
RUANDA	—	—	302	48
BURUNDI	—	—	—	—
ST. HELENA UND ZUGEH. GEBIETE	—	—	1	2
ANGOLA	—	—	—	—
ÄTHIOPIEN	—	—	—	—
ERITREA	—	—	—	—
DSCHIBUTI	—	—	—	—
SOMALIA	—	—	—	—
KENIA	—	—	620	115
UGANDA	—	—	38	4
TANSANIA	—	—	240	36
SEYCHELLEN UND ZUGEH. GEBIETE	—	—	40	12
BRIT. GEB. IM INDISCHEN OZEAN	—	—	—	—
MOSAMBIK	—	—	—	—
MADAGASKAR	—	—	181	28
MAURITIUS	524	48	1 994	165
KOMOREN	—	—	—	—

Noch: 8. Einfuhr Mecklenburg-Vorpommerns nach Erdteilen,
 Ursprungsländern und Ländergruppen

ERDTEIL URSPRUNGSLAND LAENDERGRUPPE	JULI 2006		JANUAR BIS JULI 2006	
	DT=100KG	1000EUR	DT=100KG	1000EUR
A F R I K A				
MAYOTTE	—	—	—	—
SAMBIA	—	—	—	—
SIMBABWE	—	—	—	—
MALAWI	—	—	—	—
SUEDAFRIKA	24	2	397	125
NAMIBIA	—	—	0	1
BOTSUANA	—	—	—	—
SWASILAND	—	—	—	—
LESOTHO	—	—	—	—
SUMME AFRIKA	684	79	38 559	1 302
A M E R I K A				
VEREINIGTE STAATEN	2 520	2 017	20 958	18 282
KANADA	1 915	409	25 046	2 392
GROENLAND	—	—	13	7
ST. PIERRE UND MIQUELON	—	—	—	—
MEXIKO	254	57	1 589	366
BERMUDA	—	—	—	—
GUATEMALA	—	—	—	—
BELIZE	—	—	—	—
HONDURAS	—	—	—	—
EL SALVADOR	—	—	—	—
NICARAGUA	—	—	—	—
COSTA RICA	2 026	85	19 618	793
PANAMA	—	—	—	—
ANGUILLA	—	—	—	—
KUBA	—	—	—	—
ST. CHRISTOPH U. ST. KITTS-NEVIS	—	—	—	—
HAITI	—	—	—	—
BAHAMAS	—	—	—	—
TURKS- UND CAICOSINSELN	—	—	—	—
DOMINIKANISCHE REPUBLIK	—	—	—	—
AMERIKAN. JUNGFERNSINSELN	—	—	—	—
ANTIGUA UND BARBUDA	—	—	—	—
DOMINICA	—	—	—	—
KAIMANINSELN	—	—	—	—
JAMAICA	—	—	—	—
ST. LUCIA	—	—	—	—
ST. VINCENT	—	—	—	—
BRITISCHE JUNGFERNSINSELN	—	—	—	—
BARBADOS	—	—	—	—
MONSERRAT	—	—	—	—
TRINIDAD UND TOBAGO	—	—	—	—
GRENADA	—	—	1	1
ARUBA	—	—	—	—
NIEDERLAENDISCHE ANTILLEN	—	—	75	21
KOLUMBIEN	—	—	23	13
VENEZUELA	—	—	—	—
GUYANA	—	—	—	—
SURINAME	—	—	—	—
ECUADOR	40	12	1 409	193
PERU	383	41	994	177
BRASILILIEN	31 826	2 141	133 147	16 357
CHILE	1 436	138	11 351	836
BOLIVIEN	0	1	0	1
PARAGUAY	1 000	40	12 977	489
URUGUAY	100	26	100	26
ARGENTINIEN	9 346	235	11 731	811
FALKLANDINSELN	—	—	—	—
SUMME AMERIKA	50 846	5 203	239 033	40 765
A S I E N				
LIBANON	—	—	2	4
SYRIEN	—	—	—	—
IRAK	—	—	—	—
IRAN	—	—	1 196	122
ISRAEL	704	2 207	9 587	18 526
BESETZTE PALÄSTINENSISCHE GEB.	—	—	—	—
TIMOR-LESTE	—	—	—	—
JORDANIEN	—	—	—	—
SAUDI-ARABIEN	—	—	3	1
KUWAIT	—	—	0	1
BAHRAIN	—	—	—	—
KATAR	—	—	840	100
VEREINIGTE ARABISCHE EMIRATE	—	—	275	155
OMAN	—	—	—	—
JEMEN	—	—	—	—
GEORGIEN	—	—	—	—
ARMENIEN	—	—	—	—
ASERBAIDDSCHAN	—	—	—	—
KASACHSTAN	—	—	116 429	2 396
TURKMENISTAN	—	—	—	—
USBEKISTAN	128	155	128	155
AFGHANISTAN	—	—	—	—
TADSCHIKISTAN	—	—	30 759	5 992
PAKISTAN	319	51	826	224
KIRGISISTAN	—	—	—	—
INDIEN	1 345	544	14 958	3 579
BANGLADESH	159	194	3 977	3 148
MALEDIVEN	—	—	38	24
SRI LANKA	0	4	312	110
NEPAL	157	87	725	432
BHUTAN	—	—	—	—
MYANMAR	—	—	17	53
THAILAND	1 400	647	6 583	2 298
LAOS	—	—	278	44
VIETNAM	93	58	11 411	3 307

Noch: 8. Einfuhr Mecklenburg-Vorpommerns nach Erdteilen,
Ursprungsländern und Ländergruppen

ERDTEIL URSPRUNGSLAND LAENDERGRUPPE	JULI 2006		JANUAR BIS JULI 2006	
	DT=100KG	1000EUR	DT=100KG	1000EUR
A S I E N				
KAMBODSCHA	—	—	31	34
INDONESIEN	834	73	7 962	1 074
MALAYSIA	513	1 559	8 966	8 685
BRUNEI	—	—	—	—
SINGAPUR	1	12	640	356
PHILIPPINEN	1 178	124	5 937	727
MONGOLEI	—	—	—	—
CHINA	22 579	7 386	243 636	62 331
NORDKOREA	—	—	—	—
SUEDKOREA	45 051	19 538	103 249	49 690
JAPAN	3 055	2 327	17 915	10 608
TAIWAN	4 041	846	7 358	4 647
HONGKONG	390	135	3 854	1 791
MACAU	—	—	1	3
SUMME ASIEN	81 947	35 945	597 893	180 616
A U S T R A L I E N – O Z E A N I E N				
AUSTRALIEN	1 021	59	7 508	487
PAPUA-NEUGUINEA	—	—	40	12
NAURU	—	—	—	—
NEUSEELAND	3 238	1 295	9 992	3 866
SALOMONEN	—	—	—	—
TUVALU	—	—	—	—
NEUKALEDONIEN U. ZUGEH. GEBIETE	—	—	17	723
WALLIS UND FUTUNA	—	—	—	—
KIRIBATI	—	—	—	—
PITCAIRNINSELN	—	—	—	—
FIDSCHI	—	—	—	—
VANUATU	—	—	—	—
TONGA	—	—	—	—
WESTSAMOA	—	—	—	—
NÖRDLICHE MARIANEN	—	—	0	1
FRANZOESISCH-POLYNESIEN	—	—	—	—
FOEDER. STAATEN VON MIKRONESIEN	—	—	—	—
MARSHALL-INSELN	—	—	—	—
PALAU	—	—	—	—
AMERIKANISCH-SAMOA	—	—	—	—
GUAM	—	—	—	—
AMERIK. ÜBERSEEINSELN, KLEIN.	—	—	—	—
KOKOSINSELN (KEELINGINSELN)	—	—	—	—
WEIHNACHTSINSEL	—	—	—	—
HEARD- UND DIE MCDONALDINSELN	—	—	—	—
NORFOLKINSELN	—	—	—	—
COOKINSELN	—	—	—	—
NIUE	—	—	—	—
TOKELAU	—	—	—	—
ANTARKTIS	—	—	—	—
BOUVETINSEL	—	—	—	—
SÜDGEORG. U. SÜDL. SANDWICHINSELN	—	—	—	—
FRANZÖSISCHE SÜDGEBIETE	—	—	—	—
SUMME AUSTRALIEN-OZEANIEN	4 259	1 354	17 558	5 089
V E R S C H I E D E N E S				
SCHIFFS- U. LUFTFAHRZEUGBEDARF	—	—	—	—
NICHT ERMITT. LDR. U. GEBIETE	—	—	—	—
NICHT NACHGEWIESENE GEBIETE	—	—	—	—
SUMME VERSCHIEDENES	—	—	—	—
S U M M E I N S G E S A M T	7 751 320	277 397	40 650 039	1 804 442
I N D U S T R I A L . W E S T L . L A E N D E R				
DAVON				
EU-LAENDER	4 231 033	161 494	22 538 361	1 169 973
EFTA-LAENDER	648 937	8 336	2 030 127	59 891
USA UND KANADA	4 435	2 426	46 004	20 674
UEBRIGE LAENDER	12 316	4 723	74 583	20 733
SUMME INDUSTRIAL. WESTL. LAENDER	4 896 720	176 978	24 689 076	1 271 271
V O R M A L S S T A A T S H A N D E L S L A E N D E R				
IN				
ANDERE EUROPÄISCHE LAENDER	2 728 637	63 947	15 149 737	341 160
SUMME VORMALS STAATSHANDELSLAENDER	2 728 637	63 947	15 149 737	341 160
E N T W I C K L U N G S L A E N D E R				
DAVON IN				
AFRIKA	660	77	38 162	1 177
AMERIKA	46 411	2 777	193 028	20 091
ASIEN	56 220	26 175	324 931	104 370
OZEANIEN	—	—	58	736
SUMME ENTWICKLUNGSLAENDER	103 291	29 028	556 179	126 373
S T A A T S H A N D E L S L A E N D E R				
IN				
ASIEN	22 672	7 444	255 047	65 638
SUMME STAATSHANDELSLAENDER	22 672	7 444	255 047	65 638

Länderverzeichnis für die Außenhandelsstatistik der Bundesrepublik Deutschland

001	Frankreich	Frankr	322	Demokratische Republik Kongo	DR Kon	625	Besetzte palästinensische Gebiete	Bpal G
003	Niederlande	Niedl	324	Ruanda	Ruanda	626	Timor-Leste	TimLes
004	Deutschland	Deut	328	Burundi	Burund	628	Jordanien	Jordan
005	Italien	Ital	329	St. Helena u. zugehör. Geb.	St Hel	632	Saudi-Arabien	Saudia
006	Vereinigtes Königreich	G Brit	330	Angola	Angola	636	Kuwait	Kuwait
007	Irland	Irland	334	Äthiopien	Aethio	640	Bahrain	Bahrai
008	Dänemark	Daenm	336	Eritrea	Eritre	644	Katar	Katar
009	Griechenland	Griech	338	Dschibuti	Dsbuti	647	Vereinigte Arabische Emirate	A Emir
010	Portugal	Portug	342	Somalia	Somali	649	Oman	Oman
011	Spanien	Span	346	Kenia	Kenia	653	Jemen	Jemen
017	Belgien	Belgi	350	Uganda	Uganda			
018	Luxemburg	Luxemb	352	Tansania	Tansan			
021	Ceuta	Ceuta	355	Seschen u. zugehör. Geb.	Sesch			
023	Melilla	Melill	357	Brit. Gebiet im Ind. Ozean	Ind Oz	660	Afghanistan	Afghan
024	Island	Island	366	Mosambik	Mosamb	662	Pakistan	Pakist
028	Norwegen	Norweg	370	Madagaskar	Madag	664	Indien	Indien
030	Schweden	Schwed	373	Mauritius	Maurit	666	Bangladesch	Bangla
032	Finnland	Finnl	375	Komoren	Komor	667	Malediven	Maldiv
037	Liechtenstein	Liecht	377	Mayotte	Mayott	669	Sri Lanka	SriLan
038	Österreich	Oester	378	Sambia	Sambia	672	Nepal	Nepal
039	Schweiz	Schwz	382	Simbabwe	Simbab	675	Bhutan	Bhutan
041	Färöer	Faroer	386	Malawi	Malawi	676	Myanmar	Myan
043	Andorra	Andorr	388	Südafrika	S Afr	680	Thailand	Thail
044	Gibraltar	Gibral	389	Namibia	Namib	684	Laos	Laos
045	Vatikanstadt	Vatik	391	Botsuana	Botsu	690	Vietnam	Vietn
046	Malta	Malta	393	Swasiland	Swasi	696	Kambodscha (Kampuchea)	Kambod
047	San Marino	Marino	395	Lesotho	Lesoth	700	Indonesien	Indone
052	Türkei	Tuerk				701	Malaysia	Malays
053	Estland	Estld				703	Brunei	Brunei
054	Lettland	Letld				706	Singapur	Singap
055	Litauen	Litau	400	Vereinigte Staaten von Amerika	USA	708	Philippinen	Philip
060	Polen	Polen	404	Kanada	Kanada	716	Mongolei	Mongol
061	Tschechische Republik	Tsche	406	Grönland	Groenl	720	China	China
063	Slowakei	Slowak	408	St. Pierre und Miquelon	Pierre	724	Nordkorea	Nkorea
064	Ungarn	Ungarn	412	Mexiko	Mexiko	728	Südkorea	Skorea
066	Rumänien	Rumaen	413	Bermuda	Bermud	732	Japan	Japan
068	Bulgarien	Bulgar	416	Guatemala	Guatem	736	Taiwan	Taiwan
070	Albanien	Alban	421	Belize	Belize	740	Hongkong	Hongk
072	Ukraine	Ukrain	424	Honduras	Hondur	743	Macau	Macau
073	Belarus	Belars	428	El Salvador	El Sal			
074	Moldau, Republik	Moldau	432	Nicaragua	Nicara			
075	Russland	Russld	436	Costa Rica	Costa			
076	Georgien	Georg	442	Panama	Panama	800	Australien	Austral
077	Armenien	Armen	446	Anguilla	Anguil	801	Papua-Neuguinea	Papua
078	Aserbaidshjan	Aserb	448	Kuba	Kuba	803	Nauru	Nauru
079	Kasachstan	Kasach	449	St. Christoph (St.Kitts)-Nevis	St Chr	804	Neuseeland	Neusee
080	Turkmenistan	Turkm	452	Haiti	Haiti	806	Salomonen	Salom
081	Usbekistan	Usbek	453	Bahamas	Bahama	807	Tuvalu	Tuvalu
082	Tadschikistan	Tadsch	454	Turks- und Caicosinseln	Turk I	809	Neukaledonien u. zugehörige Gebiete	Neukal
083	Kirgisistan	Kirgis	456	Dominikanische Republik	Dom Rp			
091	Slowenien	Slowen	457	Amerikan. Jungferninseln	Am Jgf	811	Wallis und Futuna	Wallis
092	Kroatien	Kroat	459	Antigua und Barbuda	Antigu	812	Kiribati	Kiriba
093	Bosnien-Herzegowina	B Herz	460	Dominica	Domini	813	Pitcairnseln	Pitcai
095	Kosovo	Kosovo	463	Kaimaninseln	Kaiman	815	Fidschi	Fidsch
096	Ehem. jugoslawische Republik Mazedonien	Mazed	464	Jamaika	Jamaik	816	Vanuatu	Vanua
097	Montenegro	Monten	465	St. Lucia	Lucia	817	Tonga	Tonga
098	Serbien	Serbie	467	St. Vincent	Vincen	819	Westsamoa	Wsamoa
			468	Britische Jungferninseln	Br Jgf	820	Nördliche Marianen	Marian
			469	Barbados	Barbad	822	Französisch-Polynesien	F Poly
204	Marokko	Marokk	470	Montserrat	Monts	823	Föderierte Staaten von Mikronesien	Mikron
208	Algerien	Alger	472	Trinidad und Tobago	Trinid			
212	Tunesien	Tunes	473	Grenada	Grenad	824	Marshallinseln	Marsh
216	Libyen	Libyen	474	Aruba	Aruba	825	Palau	Palau
220	Ägypten	Aegypt	478	Niederländische Antillen	NI Ant	830	Amerikanisch Samoa	Asamoa
224	Sudan	Sudan	480	Kolumbien	Kolumb	831	Guam	Guam
228	Mauretanien	Mauret	484	Venezuela	Venezu	832	Amerikanische Überseeinseln kleinere	A Uebi
232	Mali	Mali	488	Guyana	Guyana	833	Kokosinseln Keeling	Kokosi
236	Burkina Faso	Burkin	492	Suriname	Surin	834	Weihnachtsinsel	Weihni
240	Niger	Niger				835	Heard- und die McDonaldinseln	Heard
244	Tschad	Tschad				836	Norfolkinseln	Norfol
247	Kap Verde	K Verd				837	Cookinseln	Cookin
248	Senegal	Seneg	500	Ecuador	Ecuad	838	Niue	Niue
252	Gambia	Gambia	504	Peru	Peru	839	Tokelau	Tokel
257	Guinea-Bissau	Bissau	508	Brasilien	Brasil	891	Antarktis	Antark
260	Guinea	Guinea	512	Chile	Chile	892	Bouvetinseln	Bouvet
264	Sierra Leone	Sier L	516	Bolivien	Boliv	893	Südgeorgien und die Südlichen Sandwichinseln	Sgeorg
268	Liberia	Liberi	520	Paraguay	Paragu	894	Französische Südgebiete	F Sued
272	Elfenbeinküste	Elfbk	524	Uruguay	Urugu			
276	Ghana	Ghana	528	Argentinien	Argent			
280	Togo	Togo	529	Falklandinseln	Falkl			
284	Benin	Benin						
288	Nigeria	Nigeri						
302	Kamerun	Kameru	600	Zypern	Zypern	950	Schiffs- u. Luftfahrzeugbedarf (Einfuhr auf deutsche und Ausfuhr bzw. Durchfuhr auf fremde Seeschiffe und Luftfahrzeuge)	Schiff
306	Zentralafrikanische Republik	Zentaf	604	Libanon	Liban			
310	Äquatorialguinea	AeGui	608	Syrien	Syrien			
311	São Tomé und Príncipe	S Tome	612	Irak	Irak			
314	Gabun	Gabun	616	Iran	Iran	958	Nicht ermittelte Länder und Gebiete	N erm
318	Republik Kongo	R Kongo	624	Israel	Israel			

Ländergruppen ¹⁾

Industrialisierte westliche Länder

EU-Länder ²⁾

Frankreich
Niederlande
Italien
Vereinigtes Königreich
Irland
Dänemark
Griechenland
Portugal
Spanien
Belgien
Luxemburg
Schweden
Finnland
Österreich
Estland
Lettland
Litauen
Polen
Tschechische Republik
Slowakei
Ungarn
Slowenien
Malta
Zypern

EFTA-Länder

Island
Norwegen
Liechtenstein
Schweiz

Andere europäische Länder (ehem. ost- u. mitteleuropäische Länder)

Rumänien
Bulgarien
Albanien
Ukraine
Belarus
Moldau, Republik
Russland

Vereinigte Staaten und Kanada

Vereinigte Staaten
Kanada

Übrige Länder

Südafrika
Japan
Australien
Neuseeland
Färöer
Andorra
Gibraltar
Vatikanstadt
San Marino
Türkei
Kroatien
Bosnien-Herzegowina
Kosovo

Ehemalige jugoslawische Republik Mazedonien
Montenegro
Serbien

Entwicklungsländer

Afrika

Ceuta und Melilla
Marokko
Algerien
Tunesien
Libyen
Ägypten
Sudan
Mauretanien
Mali
Burkina Faso
Niger
Tschad
Kap Verde
Senegal
Gambia
Guinea-Bissau
Guinea
Sierra Leone
Liberia
Elfenbeinküste
Ghana
Togo
Benin
Nigeria
Kamerun
Zentralafrik. Rep.
Äquatorialguinea
S. Tomé u. Príncipe
Gabun
Republik Kongo
Demokratische Republik Kongo
Ruanda
Burundi
St. Helena
Angola
Äthiopien
Eritrea
Dschibuti
Somalia
Kenia
Uganda
Tansania
Seschellen
Brit. Geb. Ind. Ozean
Mosambik
Madagaskar
Mauritius
Komoren
Mayotte
Sambia
Simbabwe
Malawi
Namibia
Botsuana
Swasiland
Lesotho

Amerika

Grönland
St. Pierre u. Miquelon
Mexiko
Bermuda
Guatemala
Belize
Honduras
El Salvador
Nicaragua
Costa Rica
Panama
Anguilla
Kuba
St. Christoph (St. Kitts)-Nevis
Haiti
Bahamas
Turks-, Caicosins.
Dominik. Republik
Am. Jungferninseln
Antigua und Barbuda
Dominica
Kaimaninseln
Jamaika
St. Lucia
St. Vincent
Britische Jungferninseln
Barbados
Montserrat
Trinidad und Tobago
Grenada
Aruba
Niederl. Antillen
Kolumbien
Venezuela
Guyana
Suriname
Ecuador
Peru
Brasilien
Chile
Bolivien
Paraguay
Uruguay
Argentinien
Falkland

Asien
Georgien
Armenien
Aserbaidschan
Kasachstan
Turkmenistan
Usbekistan
Tadschikistan
Kirgisistan
Libanon
Syrien
Irak
Iran
Israel
Westjordanland/Gazastreifen
Jordanien
Saudi-Arabien

Kuwait
Bahrain
Katar
Verein. Arab. Emirate
Oman
Jemen
Afghanistan
Pakistan
Indien
Bangladesch
Malediven
Sri Lanka
Nepal
Bhutan
Myanmar (Birma)
Thailand
Laos
Kambodscha
Indonesien
Malaysia
Brunei
Singapur
Philippinen
Südkorea
Taiwan
Hongkong
Macau

Ozeanien

Papua-Neuguinea
Austr.-Ozeanien
Nauru
Salomonen
Tuvalu
Neukaledonien
Am.-Ozeanien
Wallis u. Futuna
Kiribati
Pitcairnseln
Neuseel.-Ozeanien
Fidschi
Vanuatu
Tonga
Westsamoa
Nördl. Marianen
Franz.-Polynesien
Föderierte Staaten von Mikronesien
Marshallinseln
Palau

Staatshandelsländer in Asien

Vietnam
Mongolei
China
Nordkorea

Verschiedenes

Polargebiete
Schiffsbedarf usw.
Nicht ermitt. Länder u. Gebiete

1) Der vollständige Umfang der einzelnen Länderpositionen ist im vorstehenden Länderverzeichnis für die Außenhandelsstatistik dargestellt.

2) Europäische Union.