



Aus- und Einfuhr in Mecklenburg-Vorpommern

Mai 2005

Bestell-Nr.: G313 2005 05

Herausgabe: 8. August 2005
Printausgabe: EUR 4,00

Herausgeber: Statistisches Landesamt Mecklenburg-Vorpommern, Lübecker Straße 287, 19059 Schwerin,
Telefon: 0385 4801-0, Telefax: 0385 4801-123, Internet: <http://www.statistik-mv.de>, E-Mail: poststelle@statistik-mv.de

Zuständiger Dezernent: Dr. Detlef Thofern, Telefon: 0385 4801-776

© Statistisches Landesamt Mecklenburg-Vorpommern, Schwerin, 2005

Für nicht gewerbliche Zwecke sind Vervielfältigung und unentgeltliche Verbreitung, auch auszugsweise, mit Quellenangabe gestattet. Die Verbreitung, auch auszugsweise, über elektronische Systeme/Datenträger bedarf der vorherigen Zustimmung. Alle übrigen Rechte bleiben vorbehalten.

Zeichenerklärungen und Abkürzungen

-	nichts vorhanden
0	weniger als die Hälfte von 1 in der letzten besetzten Stelle, jedoch mehr als nichts
.	Zahlenwert unbekannt oder geheim zu halten
...	Zahl lag bei Redaktionsschluss noch nicht vor
x	Aussage nicht sinnvoll oder Fragestellung nicht zutreffend
/	keine Angabe, da Zahlenwert nicht ausreichend genau oder nicht repräsentativ
()	Zahl hat eingeschränkte Aussagefähigkeit
p	vorläufige Zahl
s	geschätzte Zahl
r	berichtigte Zahl
a. n. g.	anderweitig nicht genannt

Inhalt

	Seite
I. Vorbemerkungen	3 - 4
II. Grafiken	
1. Ausfuhr Mecklenburg-Vorpommerns	5
2. Einfuhr Mecklenburg-Vorpommerns	5
III. Tabellen	
Ausfuhr (Spezialhandel)	
1. Entwicklung der Ausfuhr Mecklenburg-Vorpommerns nach Warengruppen	6 - 7
2. Entwicklung der Ausfuhr Mecklenburg-Vorpommerns nach ausgewählten Ländergruppen	8 - 9
3. Ausfuhr Mecklenburg-Vorpommerns nach Warengruppen und Warenuntergruppen	10 - 12
4. Ausfuhr Mecklenburg-Vorpommerns nach Erdteilen, Bestimmungsländern und Ländergruppen	13 - 15
Einfuhr (Generalhandel)	
5. Entwicklung der Einfuhr Mecklenburg-Vorpommerns nach Warengruppen	16 - 17
6. Entwicklung der Einfuhr Mecklenburg-Vorpommerns nach ausgewählten Ländergruppen	18 - 19
7. Einfuhr Mecklenburg-Vorpommerns nach Warengruppen und Warenuntergruppen	20 - 22
8. Einfuhr Mecklenburg-Vorpommerns nach Erdteilen, Ursprungsländern und Ländergruppen	23 - 25
IV. Anhang	
Länderverzeichnis für die Außenhandelsstatistik der Bundesrepublik Deutschland	26 - 27

I. Vorbemerkungen

Rechtsgrundlagen

Die Rechtsgrundlagen der Außenhandelsstatistik sind:

- Außenhandelsstatistikgesetz (AHStatGes) vom 1. Mai 1957 in der im Bundesgesetzblatt Teil III, Gliederungsnummer 7402-1, veröffentlichten bereinigten Fassung, zuletzt geändert durch Artikel 120 der Verordnung vom 25. November 2003 (BGBl. I S. 2304)
- Außenhandelsstatistik-Durchführungsverordnung (AHStatDV) in der Fassung der Bekanntmachung vom 29. Juli 1994 (BGBl. I S. 1993), zuletzt geändert durch Artikel 291 der Verordnung vom 25. November 2003 (BGBl. I S. 2304)
- Bundesstatistikgesetz (BStatG) vom 22. Januar 1987 (BGBl. I S. 462, 565), zuletzt geändert durch Artikel 16 des Gesetzes vom 21. August 2002 (BGBl. I S. 3322)
- Verordnung (EG) Nr. 1172/95 des Rates vom 22. Mai 1995 über die Statistiken des Warenverkehrs der Gemeinschaft und ihrer Mitgliedstaaten mit Drittländern (ABl. EG Nr. L 118 S. 10), zuletzt geändert durch Anhang II Nr. 17 der Verordnung (EG) Nr. 1882/2003 des Europäischen Parlaments und des Rates vom 29. September 2003 (ABl. EU Nr. L 284 S. 1)
- Verordnung (EG) Nr. 1917/2000 der Kommission vom 7. September 2000 zur Durchführung der Verordnung (EG) Nr. 1172/95 des Rates im Hinblick auf die Außenhandelsstatistik (ABl. EG Nr. L 229 S. 14), geändert durch Verordnung (EG) Nr. 1669/2001 der Kommission vom 20. August 2001 (ABl. EG Nr. L 224 S. 3)
- Verordnung (EWG) Nr. 2658/87 des Rates vom 23. Juli 1987 über die zolltarifliche und statistische Nomenklatur sowie den gemeinsamen Zolltarif (ABl. EG 1987 Nr. L 256 S. 1)
- Verordnung (EG) Nr. 638/2004 des Europäischen Parlaments und des Rates vom 31. März 2004 über die Gemeinschaftsstatistiken des Warenverkehrs zwischen Mitgliedstaaten und zur Aufhebung der Verordnung (EWG) Nr. 3330/1991 des Rates (ABl. EU Nr. L 102 S. 1)
- Verordnung (EG) Nr. 1982/2004 der Kommission vom 18. November 2004 zur Durchführung der Verordnung (EG) Nr. 638/2004 des Europäischen Parlaments und des Rates über die Gemeinschaftsstatistiken des Warenverkehrs zwischen Mitgliedstaaten und zur Aufhebung der Verordnungen (EG) Nr. 1901/2000 und (EWG) Nr. 3590/92 der Kommission (ABl. EU Nr. L 343 S. 3)

Methodische Abgrenzung

Die nachfolgenden Vorbemerkungen gelten für alle in dieser Veröffentlichung nachgewiesenen Ergebnisse ab Berichtsmonat Januar 1995 sowie für die vorhergehende Zeiträume betreffenden Ergebnisse nach dem Gebietsstand 3.10.1990. Diese Veröffentlichung enthält auch Ergebnisse des Jahres 1993. Hierbei ist zu beachten, dass Ergebnisse, die teilweise oder ausschließlich den Intrahandel betreffen, nur unter Vorbehalt wegen der unterschiedlichen Befreiungsgrenzen verglichen werden können.

Gegenstand

Die Außenhandelsstatistik stellt den grenzüberschreitenden Warenverkehr Mecklenburg-Vorpommerns über die Grenzen der Bundesrepublik Deutschland mit dem Ausland dar.

Ausland im Sinne der Außenhandelsstatistik ist das Gebiet außerhalb der Bundesrepublik Deutschland nach dem Gebietsstand ab dem 3. Oktober 1990.

Ab 1993 gliedert sich die Außenhandelsstatistik wegen der unterschiedlichen Erhebungsformen in die Intrahandelsstatistik (Handel mit den EU-Ländern) und die Extrahandelsstatistik (Handel mit den übrigen Staaten).

Anmeldung

Die Außenhandelsstatistik teilt sich erhebungstechnisch in Extrahandel (Handel mit Drittländern) und Intrahandel (Handel mit EU-Mitgliedstaaten). Die Erfassung der Daten über die grenzüberschreitenden Warenverkehre erfolgt im Grundsatz entweder klassisch über die Zollverwaltung (Extrahandel) oder auf dem Weg einer direkten Firmenanmeldung (Intrahandel).

Darstellungsform

In den Übersichten des Berichtes wird die Ausfuhr im Spezialhandel und die Einfuhr im Generalhandel dargestellt.

Der Spezialhandel enthält im Wesentlichen die Waren, die aus der Erzeugung, der Bearbeitung oder Verarbeitung des Erhebungsgebietes stammen und ausgeführt worden sind.

Der Generalhandel enthält alle in das Erhebungsgebiet eingehenden Waren mit Ausnahme der Waren der Durchfuhr und des Zwischenauslandshandelsverkehrs.

Der Generalhandel unterscheidet sich vom Spezialhandel durch die verschiedene Nachweisung der auf Lager eingeführten ausländischen Waren, und zwar werden nachgewiesen

- im Generalhandel alle Einfuhren auf Lager im Zeitpunkt der Einlagerung, alle Wiederausfuhren ausländischer Waren aus Lager im Zeitpunkt ihrer Ausfuhr,

- im Spezialhandel dagegen nur diejenigen Einfuhren auf Lager, die nicht zur Wiederausfuhr gelangen, im Zeitpunkt ihrer Einfuhr aus Lager.

Die Einfuhr Mecklenburg-Vorpommerns im Generalhandel enthält also nicht nur die Waren, die zum Gebrauch, zum Verbrauch, zur Bearbeitung oder Verarbeitung in Mecklenburg-Vorpommern bestimmt sind, sondern auch Waren, die über Mecklenburg-Vorpommern als erstes bekanntes Zielland in andere Länder des Bundesgebietes oder wieder ins Ausland weitergeleitet werden.

Für die einzelnen Länder der Bundesrepublik Deutschland können somit - im Gegensatz zu deren Ausfuhr, bei der der Spezialhandel erfasst wird - die Einfuhren nur im Generalhandel ermittelt werden.

Wegen der unterschiedlichen Abgrenzung von Generalhandel und Spezialhandel ist eine Saldierung der Einfuhr- und Ausfuhrergebnisse Mecklenburg-Vorpommerns nicht vertretbar.

Befreiungen und Vereinfachungen

Ausgenommen von der Anmeldung zur Außenhandelsstatistik sind u. a. Warenbewegungen von geringer wirtschaftlicher Bedeutung (z. B. Übersiedlungsgut), vorübergehende Warenein- und -ausfuhren (z. B. Messe- und Ausstellungsgut). Die Befreiungstatbestände sind in den jeweiligen Befreiungslisten erschöpfend aufgeführt.

Im Rahmen der Erhebung über die Zollstellen (Extrahandel) müssen Warensendungen bis zu einem Wert von 1 000 EUR nicht gemeldet werden, soweit das Gesamtgewicht der Sendung nicht 1 000 kg übersteigt. Bei direkter Firmenbefragung (Intrahandel) sind Unternehmen, deren innergemeinschaftliche Warenverkehre je Verkehrsrichtung (Eingang bzw. Versendung) im Vorjahr bzw. im laufenden Jahr den Wert von derzeit 300 000 EUR nicht übersteigen, von der Meldung befreit.

Berichtsmonat

Die Ausfuhren und Einfuhren werden im Allgemeinen im Monat des Grenzüberganges nachgewiesen. Durch unvermeidbare Aufenthalte bei der Anmeldung, aber auch bei Rückfragen, können in geringem Umfang Ausfuhren und Einfuhren in einer späteren Berichtszeit nachgewiesen sein.

Warensystematik

Benennung und Gruppierung der Waren in den Übersichten erfolgen nach der Gliederung „Warengruppen und -untergruppen der Ernährungswirtschaft und der Gewerblichen Wirtschaft“.

Mengen

Die Mengenangaben (Dezitonne = dt = 100 kg) beziehen sich auf das Eigen- bzw. Reingewicht der Waren.

Werte

Die Werte sind in 1 000 EUR nachgewiesen. Sie beziehen sich grundsätzlich auf den Grenzübergangswert, d. h. auf den Wert frei Grenze des Erhebungsgebietes. Bei der Ausfuhr oder Einfuhr nach Veredelung ist stets der volle Warenwert einschließlich der Veredelungskosten und der Vertriebskosten eingesetzt.

Absatz- und Bezugsgebiete

Das „Länderverzeichnis für die Außenhandelsstatistik“ unterscheidet von Januar 2005 an 234 Länder bzw. Gebiete (s. Anhang). Der Beitrittstermin der „EU-Osterweiterung“ ist der 1. Mai 2004. Für die Darstellung von kumulierten Jahresteilenergebnissen bei der Bildung von EU-Summen und Ländergruppierungen aber werden die EU-Ergebnisse bereits ab Berichtsmonat Januar 2004 in der neuen Abgrenzung dargestellt.

In der Ausfuhr wird als Bestimmungsland das Land nachgewiesen, in dem die Waren gebraucht oder verbraucht, bearbeitet oder verarbeitet werden sollen.

Ist das Bestimmungsland nicht bekannt, so gilt das letzte bekannte Land, in das die Waren verbracht werden sollen, als Bestimmungsland.

In der Einfuhr wird als Ursprungsland das Land nachgewiesen, in dem die Waren vollständig gewonnen oder hergestellt worden sind oder ihre letzte wesentliche und wirtschaftlich gerechtfertigte Be- oder Verarbeitung erfahren haben. Ist das Ursprungsland nicht bekannt, so tritt an diese Stelle das Versendungsland.

Auf- und Abrundungen

Geringe Abweichungen in den Summen sind durch Auf- bzw. Abrundungen der Teilzahlen bedingt.

Hinweis

Die Angaben für 2005 stellen **vorläufige** Ergebnisse dar.

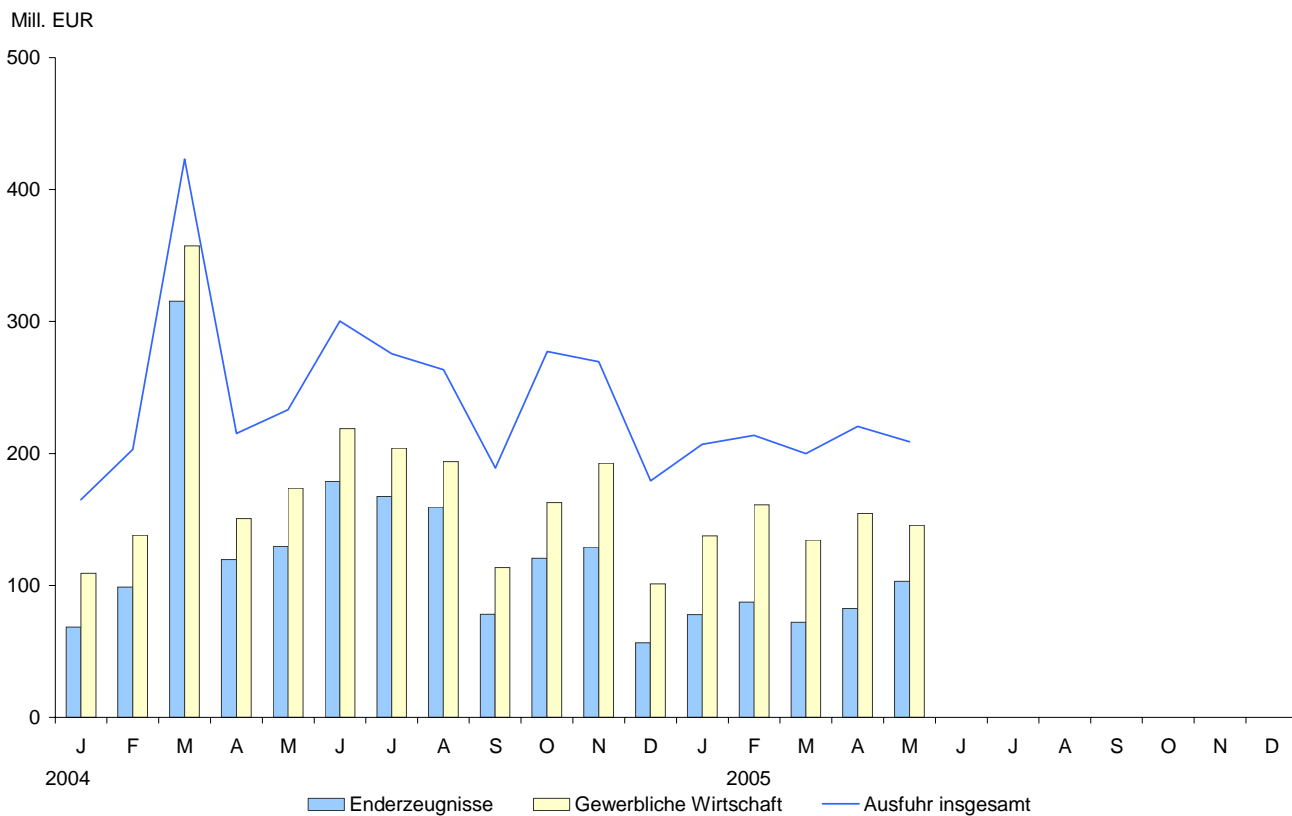
Für Ergebnisse früherer Berichtszeiten gilt jeweils die Vorbemerkung des entsprechenden Berichts.

Änderungen

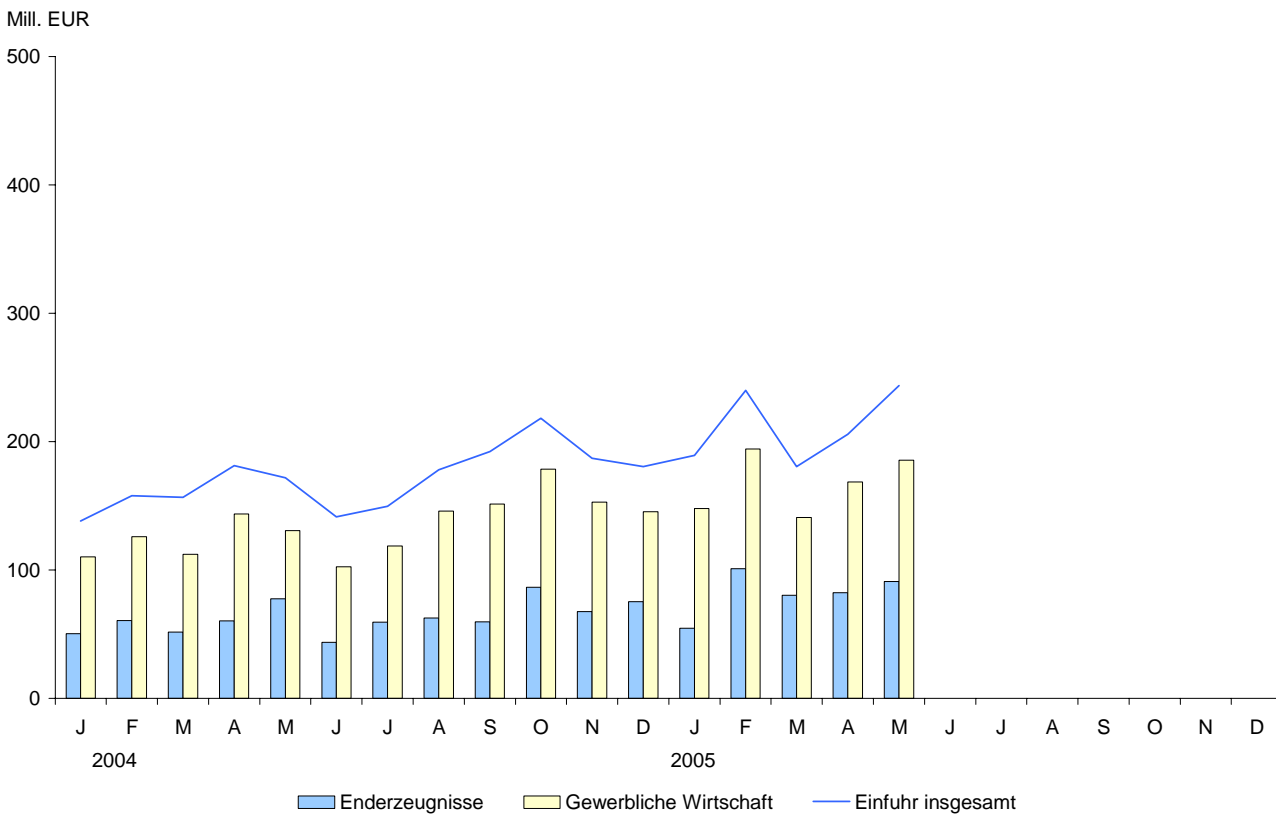
Änderungen bekannt gegebener Zahlen, insbesondere Abweichungen der Jahresteilenergebnisse von den Summen der Zahlen der einzelnen Monate, beruhen auf nachträglichen Berichtigungen.

II. Grafiken

1. Ausfuhr Mecklenburg-Vorpommerns



2. Einfuhr Mecklenburg-Vorpommerns



III. Tabellen

1. Entwicklung der Ausfuhr Mecklenburg- 1 000

Lfd. Nr.	Jahr Quartal Monat	Ausfuhr insgesamt	Ernährungswirtschaft				
			insgesamt	davon			
				lebende Tiere	Nahrungsmittel		
					tierischen Ursprungs	pflanzlichen Ursprungs	Genussmittel
1	1993	1 475 080	434 579	7 415	156 218	259 823	11 123
2	1994	1 326 405	400 573	4 130	89 612	278 590	28 241
3	1995	1 388 303	511 009	4 686	109 709	359 057	37 556
4	1996	1 086 464	511 943	3 578	129 193	329 228	49 945
5	1997	1 331 075	539 629	4 714	192 322	310 668	31 926
6	1998	1 313 888	553 311	8 103	189 177	342 285	13 745
7	1999	1 460 362	648 811	9 080	197 308	436 969	5 454
8	2000	2 396 608	845 640	10 263	251 230	570 213	13 934
9	2001	2 894 440	949 781	6 578	255 882	678 844	8 477
10	2002	2 266 793	822 618	6 610	193 904	616 534	5 570
11	2003	2 925 622	844 504	14 018	246 427	580 616	3 443
12	2004 ¹⁾	2 993 818	727 140	13 904	250 612	460 324	2 300
13	2005 ¹⁾						
14	1. Quartal 2004 ¹⁾	791 229	150 324	4 384	55 613	89 720	608
15	2. Quartal 2004 ¹⁾	748 796	166 734	3 305	64 379	98 278	773
16	3. Quartal 2004 ¹⁾	727 881	177 787	3 411	65 551	108 396	429
17	4. Quartal 2004 ¹⁾	725 912	232 295	2 804	65 069	163 930	490
18	1. Quartal 2005 ¹⁾	620 525	155 829	2 478	66 254	86 372	726
19	2. Quartal 2005 ¹⁾						
20	3. Quartal 2005 ¹⁾						
21	4. Quartal 2005 ¹⁾						
	2004 ¹⁾						
22	Januar	165 021	48 464	1 957	20 194	26 098	215
23	Februar	203 073	57 410	657	16 001	40 517	236
24	März	423 135	44 450	1 770	19 418	23 105	157
25	April	215 295	53 047	1 116	15 960	35 716	256
26	Mai	233 140	48 280	1 721	11 273	34 940	346
27	Juni	300 361	65 407	468	37 146	27 622	171
28	Juli	275 495	58 282	1 354	19 232	37 525	170
29	August	263 495	52 983	1 531	18 086	33 257	110
30	September	188 891	66 522	526	28 233	37 614	149
31	Oktober	277 309	101 383	639	26 402	74 176	165
32	November	269 456	61 539	1 164	15 522	44 679	173
33	Dezember	179 147	69 373	1 001	23 145	45 075	152
	2005 ¹⁾						
34	Januar	206 911	58 211	381	24 368	33 318	144
35	Februar	213 630	41 114	1 316	16 962	22 480	356
36	März	199 984	56 504	781	24 924	30 574	226
37	April	220 389	54 735	344	19 946	34 232	213
38	Mai	208 811	53 770	2 396	21 680	29 242	451
39	Juni						
40	Juli						
41	August						
42	September						
43	Oktober						
44	November						
45	Dezember						
46	Januar - Mai	1 049 725	264 334	5 218	107 880	149 846	1 390
47	Verä.z.Vorzjz.in %	- 15,3	5,0	- 27,7	30,2	- 6,6	14,9

1) vorläufige Angaben

Vorpommerns nach Warengruppen

EUR

Gewerbliche Wirtschaft							Lfd. Nr.
insgesamt	davon						
	Rohstoffe	Halbwaren	Fertigwaren				
			insgesamt	Vor- erzeugnisse	End-		
1 040 499	19 155	111 730	909 614	62 555	847 060	1	
925 832	22 645	145 944	757 242	93 182	664 061	2	
877 294	28 775	160 441	688 077	116 548	571 529	3	
574 520	26 595	134 305	413 619	40 111	373 508	4	
791 446	27 373	118 179	645 894	118 350	527 544	5	
760 576	28 394	82 518	649 664	64 082	585 582	6	
811 551	27 736	70 960	712 855	72 707	640 149	7	
1 550 967	31 537	125 621	1 393 808	150 603	1 243 206	8	
1 944 659	24 068	140 144	1 780 447	145 680	1 634 766	9	
1 444 175	22 543	101 447	1 320 185	155 737	1 164 448	10	
2 078 747	39 383	145 525	1 893 839	226 950	1 666 889	11	
2 115 263	51 096	178 360	1 885 806	264 726	1 621 080	12	
						13	
604 501	5 561	47 426	551 515	69 161	482 354	14	
543 343	8 304	42 328	492 711	65 041	427 670	15	
511 176	3 487	35 230	472 458	67 687	404 771	16	
456 243	33 744	53 376	369 122	62 837	306 285	17	
432 662	44 731	69 028	318 902	81 811	237 093	18	
						19	
						20	
						21	
109 151	1 608	12 848	94 695	26 272	68 423	22	
138 125	2 301	14 915	120 910	22 347	98 563	23	
357 225	1 652	19 663	335 910	20 542	315 368	24	
150 761	2 377	6 787	141 597	22 172	119 425	25	
173 633	2 274	19 660	151 699	22 272	129 427	26	
218 949	3 653	15 881	199 415	20 597	178 818	27	
203 862	1 316	11 632	190 914	23 524	167 390	28	
193 858	1 317	11 383	181 158	21 745	159 413	29	
113 456	854	12 215	100 386	22 418	77 968	30	
162 754	1 120	12 537	149 097	28 446	120 651	31	
192 389	25 661	19 215	147 513	18 481	129 032	32	
101 100	6 963	21 624	72 512	15 910	56 602	33	
137 494	11 998	22 011	103 485	25 560	77 926	34	
160 992	30 035	18 936	112 020	24 657	87 364	35	
134 176	2 698	28 081	103 397	31 594	71 803	36	
154 452	22 553	28 071	103 828	21 501	82 327	37	
145 414	3 034	11 795	130 584	27 381	103 204	38	
						39	
						40	
						41	
						42	
						43	
						44	
						45	
732 528	70 318	108 894	553 314	130 693	422 624	46	
- 21,1	588,6	47,4	- 34,5	15,0	- 42,2	47	

**2. Entwicklung der Ausfuhr Mecklenburg-
1 000**

Lfd. Nr.	Jahr Quartal Monat	Ausfuhr insgesamt	Da				
			industrialisierte westliche Länder	darunter			andere europäische Länder
				EU-Länder	EFTA-Länder	USA und Kanada	
1	1993	1 475 080	567 804	369 637	124 943	18 686	454 042
2	1994	1 326 405	643 498	493 209	77 074	16 152	179 492
3	1995	1 388 303	683 364	589 626	29 734	16 374	246 464
4	1996	1 086 464	592 241	473 669	36 870	15 900	264 531
5	1997	1 331 075	688 106	597 812	32 848	33 526	346 080
6	1998	1 313 888	925 969	803 035	39 905	54 927	229 855
7	1999	1 460 362	755 117	598 113	43 001	72 407	309 837
8	2000	2 396 608	1 611 419	1 366 563	64 734	105 211	275 441
9	2001	2 894 440	2 028 500	1 586 407	308 937	76 603	278 924
10	2002	2 266 793	1 350 165	1 121 367	76 012	70 206	271 369
11	2003	2 925 622	2 240 451	1 884 986	121 542	101 607	119 156
12	2004 ¹⁾	2 993 818	2 334 704	1 945 836	134 345	144 209	128 605
13	2005 ¹⁾						
14	1. Quartal 2004 ¹⁾	791 229	644 408	503 459	68 509	38 556	24 108
15	2. Quartal 2004 ¹⁾	748 796	585 559	495 390	22 616	38 627	31 558
16	3. Quartal 2004 ¹⁾	727 881	560 212	483 105	21 227	34 542	35 539
17	4. Quartal 2004 ¹⁾	725 912	544 525	463 882	21 993	32 484	37 400
18	1. Quartal 2005 ¹⁾	620 525	508 589	417 872	23 811	43 838	28 866
19	2. Quartal 2005 ¹⁾						
20	3. Quartal 2005 ¹⁾						
21	4. Quartal 2005 ¹⁾						
	2004 ¹⁾						
22	Januar	165 021	135 569	107 893	5 827	11 031	7 772
23	Februar	203 073	140 040	109 029	5 641	12 757	7 494
24	März	423 135	368 799	286 537	57 041	14 768	8 842
25	April	215 295	181 252	157 370	8 635	8 048	10 815
26	Mai	233 140	176 368	139 349	7 082	19 818	9 739
27	Juni	300 361	227 939	198 671	6 899	10 761	11 004
28	Juli	275 495	189 475	165 719	6 538	11 219	10 849
29	August	263 495	229 689	206 744	5 997	8 606	12 160
30	September	188 891	141 048	110 642	8 692	14 717	12 530
31	Oktober	277 309	194 782	163 493	8 033	10 808	13 988
32	November	269 456	217 932	192 733	6 469	10 741	12 400
33	Dezember	179 147	131 811	107 656	7 491	10 935	11 012
	2005 ¹⁾						
34	Januar	206 911	172 410	146 179	7 412	12 045	8 016
35	Februar	213 630	180 103	150 327	6 620	13 374	10 973
36	März	199 984	156 076	121 366	9 779	18 419	9 877
37	April	220 389	169 913	146 120	7 715	9 199	11 851
38	Mai	208 811	155 030	125 580	6 576	16 080	19 290
39	Juni						
40	Juli						
41	August						
42	September						
43	Oktober						
44	November						
45	Dezember						
46	Januar - Mai	1 049 725	833 532	689 572	38 102	69 117	60 007
47	Verä.z.Vorjz.in %	- 15,3	- 16,8	- 13,8	- 54,8	4,1	34,4

1) vorläufige Angaben

Vorpommerns nach ausgewählten Ländergruppen

EUR

runter							Lfd. Nr.
Ent- wicklungs- länder	davon in				Staats- handels- länder		
	Afrika	Amerika	Asien	Ozeanien			
426 258	57 130	32 742	336 376	9	26 185	1	
494 950	53 501	47 050	394 384	15	8 070	2	
343 186	42 099	66 994	228 584	5 510	114 485	3	
164 467	30 259	8 200	125 672	336	63 855	4	
246 863	20 829	18 464	207 551	19	48 780	5	
141 214	34 155	16 548	90 503	8	15 774	6	
321 792	78 354	131 355	112 078	5	72 396	7	
455 893	123 975	50 874	281 021	22	52 806	8	
512 582	160 380	72 322	244 188	35 692	73 111	9	
574 391	101 986	166 203	170 939	135 262	69 230	10	
507 389	209 002	39 036	223 756	35 596	57 149	11	
468 183	122 016	48 300	297 421	446	60 123	12	
						13	
106 796	47 312	8 179	51 261	43	15 530	14	
119 023	16 499	15 602	86 886	37	12 214	15	
113 031	33 627	5 709	73 573	122	18 676	16	
129 333	24 578	18 810	85 701	244	13 703	17	
68 290	13 745	6 165	47 941	439	14 193	18	
						19	
						20	
						21	
15 767	2 499	2 365	10 900	2	5 808	22	
52 234	41 781	3 359	7 062	32	3 217	23	
38 795	3 032	2 455	33 299	9	6 505	24	
20 468	3 772	8 432	8 255	9	2 614	25	
40 623	2 968	3 145	34 487	23	6 307	26	
57 932	9 759	4 025	44 144	5	3 293	27	
65 232	12 444	1 739	50 941	108	9 849	28	
18 315	6 628	2 348	9 327	12	3 181	29	
29 484	14 555	1 622	13 305	2	5 646	30	
61 723	9 041	11 994	40 688	-	6 284	31	
35 938	2 276	2 826	30 826	10	3 083	32	
31 672	13 261	3 990	14 187	234	4 336	33	
20 858	3 622	2 083	15 144	10	5 420	34	
19 180	6 186	2 043	10 930	21	3 225	35	
28 252	3 938	2 039	21 868	408	5 548	36	
34 495	8 827	2 026	23 628	14	3 956	37	
28 281	3 601	7 936	16 704	40	5 949	38	
						39	
						40	
						41	
						42	
						43	
						44	
						45	
131 066	26 174	16 127	88 274	493	24 098	46	
- 21,9	- 51,6	- 18,4	- 6,1	557,3	- 1,4	47	

3. Ausfuhr Mecklenburg-Vorpommerns nach Warengruppen und Warenuntergruppen

NR. D. SYSTE- MATIK	WARENGRUPPE WARENUNTERGRUPPE	MAI 2005		JANUAR BIS MAI 2005	
		DT=100KG	1000EUR	DT=100KG	1000EUR
1-4	ERNAEHRUNGSWIRTSCHAFT				
1	LEBENDE TIERE				
101	PFERDE	-	-	11	20
102	RINDER	5 475	1 283	17 424	3 835
103	SCHWEINE	8 787	1 083	10 042	1 255
105	SCHAFE	213	31	787	108
107	HAUSGEFLUEGEL	-	-	-	-
109	LEBENDE TIERE A.N.G.	-	-	-	-
	SUMME LEBENDE TIERE	14 476	2 396	28 264	5 218
2	NAHRUNGSMITTEL TIER URSPR				
201	MILCH U -ERZ AUßER BUTTER KAES	44 695	2 700	240 226	14 053
202	BUTTER U AND MILCHFETTSTOFFE	6 464	1 418	29 343	5 590
203	KAESE	40 460	9 440	230 548	56 016
204	FLEISCH UND FLEISCHWAREN	43 409	7 335	135 376	22 017
206	FISCHE KREBSE -ZUBEREITUNGEN	3 925	589	121 439	9 369
208	TIERISCHE OELE UND FETTE	-	-	-	-
209	EIER EIWEIß EIGELB	-	-	304	10
211	FISCHMEHL FLEISCHMEHL UND DGL	1 300	43	24 303	136
219	NAHRUNGSM TIER URSPRUNG A.N.G	11 854	157	55 874	690
	SUMME NAHRUNGSMITTEL TIER URSP	152 107	21 680	837 413	107 880
3	NAHRUNGSMITTEL PFL URSPR				
301	WEIZEN	495 157	6 281	2 584 981	31 848
302	ROGGEN	28 746	140	1 230 922	7 217
303	GERSTE	244 775	2 844	2 214 060	22 579
304	HAFER	-	-	95	5
305	MAIS	1 911	67	13 086	291
308	SORGHUM HIRSE SONST GETREIDE	2 718	28	14 211	145
309	REIS UND REISERZEUGNISSE	-	39	-	390
310	GETREIDEERZEUGN AUßER REISERZ	8 286	1 969	3 739	10 625
315	BACKWAREN U AND GETREIDEZUBER	8 517	1 969	48 976	2 935
316	MALZ	60 249	1 339	123 077	206
320	SAAT-U PFLANZGUT AUßER OELSAAT	1 053	62	2 088	151
325	HUELSENFRUECHTE	240	5	11 267	84
335	GRUEN- UND RAUFUTTER	-	-	6 108	14 370
340	KARTOFFELN UND -ERZEUGNISSE	45 028	3 220	211 135	92
345	GEMUESE SONST KUECHENGEMUESE	1 386	18	5 007	-
350	FRISCHOBST AUßER SUEDFRUECHTEN	-	-	-	-
355	SUEDFRUECHTE	-	-	-	-
360	SCHALEN- UND TROCKENFRUECHTE	-	-	1	1
370	GEMUESEZUBEREIT U -KONSERVEN	14 820	1 103	59 745	4 576
372	OBSTZUBEREIT UND -KONSERVEN	906	147	3 301	554
375	OBST- UND GEMUESESAEFTE	805	38	6 523	266
377	KAKAO UND KAKAOERZEUGNISSE	46	15	1 204	321
379	GEWUERZE	-	-	17	2
381	ZUCKERRUEBEN ZUCKER ZUCKERERZ	202 813	5 487	1 084 115	27 078
383	OELFRUECHTE	26 349	589	169 825	4 284
385	PFLANZLICHE OELE U FETTE	51	6	189	28
389	OELKUCHEN	12 199	185	24 040	370
393	KLEIE UND SONST FUTTERMITTEL	91 317	880	214 572	2 595
395	NAHRUNGSM PFLANZL URSPR A.N.G.	120 303	4 763	378 420	18 794
396	LEB PFLANZEN ZIERGAEFTN ERZ	31	17	121	38
	SUMME NAHRUNGSMITTEL PFL URSPR	1 359 709	29 242	8 410 827	149 846
4	GENUSSMITTEL				
401	HOPFEN	-	-	-	-
402	KAFFEE	-	-	-	-
403	TEE UND MATE	-	-	0	1
411	ROHTABAK UND TABAKERZEUGNISSE	-	-	-	-
421	BIER	10 596	440	29 712	1 291
423	BRANNTWEIN	29	11	315	98
425	WEIN	-	-	3	1
	SUMME GENUSSMITTEL	10 625	451	30 030	1 390
	SUMME ERNAEHRUNGSWIRTSCHAFT	1 536 917	53 770	9 306 535	264 335
5-8	GEWERBLICHE WIRTSCHAFT				
5	ROHSTOFFE				
502	CHEMIEFASERN EINSCHL ABFAELLE	-	-	-	-
503	WOLLE U A TIERHAARE REIßWOLLE	-	-	-	-
504	BAUMWOLLE REIßBAUMWOLLE ABF	-	-	-	-
505	FLACHS HANF JUTE UND DGL	-	-	-	-
506	ABF V GESPINSTWAREN LUMPEN	113	39	413	146
507	FELLE ZU PELZWERK ROH	-	-	-	-
508	FELLE UND HAEUTE ROH A.N.G.	-	-	-	-
511	RUNDHOLZ	320 086	1 611	2 526 515	11 648
513	ROHKAUTSCHUK	230	4	1 189	36
516	STEINKOEHLE UND -BRIKETT	-	-	-	-
517	BRAUNKOEHLE UND -BRIKETT	-	-	-	-
518	ERDOEL UND ERDGAS	-	-	2 332 946	53 024
519	EISENERZE	-	-	-	-
520	ABBRAENDE SCHLACKEN FE MN HALT	-	-	-	-
522	KUPFERERZE	-	-	-	-
523	BLEIERZE	-	-	-	-
524	ZINKERZE	-	-	-	-
526	NICKELERZE	-	-	-	-
528	ERZE UND METALLASCHEN A.N.G.	-	-	-	-
529	BAUKIT KRYOLITH	-	-	-	-
530	SPEISE- UND INDUSTRIESALZ	21 233	51	73 153	157
532	STEINE UND ERDEN A.N.G.	104 138	1 049	327 558	2 940
534	ROHSTOFFE F CHEM ERZEUGN A.N.G	251	4	42 432	442

Noch: 3. Ausfuhr Mecklenburg-Vorpommerns nach Warengruppen und Warenuntergruppen

NR. D. SYSTE- MATIK	WARENGRUPPE WARENUNTERGRUPPE	MAI 2005		JANUAR BIS MAI 2005	
		DT=100KG	1000EUR	DT=100KG	1000EUR
5	ROHSTOFFE				
537	EDELST SCHMUCKST PERLEN ROH	-	-	-	-
590	ROHSTOFFE AUCH ABFAELLE A.N.G.	49 578	277	462 459	1 925
	SUMME ROHSTOFFE	495 628	3 034	5 766 664	70 318
6	HALBWAREN				
602	SEIDENGARNE KUENSTL U SYNTH	-	-	5	12
603	GARNE AUS CHEMIEFASERN	-	-	-	-
604	GARNE AUS WOLLE U AND TIERHAAR	-	-	-	-
605	GARNE AUS BAUMWOLLE	-	-	-	-
606	GARNE A FLACHS HANF JUTE U DGL	-	-	-	-
607	SCHNITTHOLZ	269 941	7 203	1 232 876	33 120
608	HALBSTOFF A ZELLULOSEH FASERST	-	-	-	-
609	KAUTSCHUK BEARBEITET	1 228	267	8 269	1 244
611	ZEMENT	-	-	-	-
612	MINERALISCHE BAUSTOFFE A.N.G.	10 578	471	487 852	6 099
641	ROEISEN	-	-	-	-
642	ABFALL SCHROTT A EISEN O STAHL	5 415	159	190 926	3 414
643	FERROLEGIERUNGEN	-	-	-	-
644	ROHF HALBZEUG A EISEN O STAHL	-	-	-	-
645	ALUMINIUM ROH AUCH LEGIERUNGEN	390	24	1 373	70
646	KUPFER ROH AUCH LEGIERUNGEN	859	101	4 728	551
647	NICKEL ROH AUCH LEGIERUNGEN	-	-	-	-
648	BLEI ROH AUCH LEGIERUNGEN	-	-	410	23
649	ZINN ROH AUCH LEGIERUNGEN	46	1	46	1
650	ZINK ROH AUCH LEGIERUNGEN	-	-	-	-
656	RADIOAKT ELEMENTE U ISOTOPE	-	-	-	-
659	UNEDLE METALLE A.N.G.	-	-	40	470
661	FETTSAEUREN PARAFFIN VASELIN	122	28	413	98
665	KOKS SCHWELKOKS A STEIN/BRAUNK	-	-	-	-
667	RUECKST D ERDOEL U TEERDESTILL	-	-	-	-
669	MINERALOELERZEUGNISSE	8 341	430	270 053	9 289
671	TEER U TEERDESTILL ERZEUGNISSE	-	-	-	-
673	DUENGEMITTEL	241 997	3 094	3 850 937	52 262
679	CHEMISCHE HALBWAREN A.N.G.	126	17	69 182	1 010
683	GOLD FUER GEWERBLICHE ZWECKE	-	-	-	-
690	HALBWAREN A.N.G.	-	-	13	1 229
	SUMME HALBWAREN	539 044	11 795	6 117 125	108 893
7	VORERZEUGNISSE				
701	GEWEBE A SEIDE KUEN SYNTH FAD	1	1	12	13
702	GEWEBE A ZELLWOLLE SYNTH FASER	-	-	10	15
703	GEWEBE A WOLLE U AND TIERHAAR	-	-	-	-
704	GEWEBE AUS BAUMWOLLE	-	-	-	-
705	GEWEBE AUS FLACHS HANF JUTE	-	-	28	25
706	LEDER	446	1 000	1 382	3 254
707	PELZFELLE GEGERBT O ZUGERICHT	-	-	-	-
708	PAPIER UND PAPPE	938	253	13 217	2 138
709	FURNIERE SPERRHOLZ U DGL	289 862	16 916	1 381 178	76 995
711	GLAS	4 078	578	15 799	2 146
732	KUNSTSTOFFE	31 022	3 337	221 103	24 425
734	FARBEN LACKE UND KITTE	398	119	2 256	730
736	DEXTRINE GELATINE UND LEIME	2	1	254	60
738	SPRENGSTOFFE SCHIESSED ZUENDW	1 202	456	1 345	2 688
740	PHARMAZEUTISCHE GRUNDSTOFFE	1 220	676	4 003	2 551
749	CHEMISCHE VORERZEUGNISSE A.N.G	1 463	670	7 304	3 729
751	ROHRE AUS EISEN UND STAHL	534	312	3 135	1 547
753	STAEBE PROFILE A EISEN O STAHL	10	3	622	444
755	BLECH AUS EISEN ODER STAHL	55 259	2 711	131 918	8 753
757	DRAHT AUS EISEN ODER STAHL	-	-	-	-
759	EISENBAHNOBERBAUMATERIAL	-	-	245	7
771	HALBZEUGE AUS KUPFER -LEGIER	4	3	589	263
772	HALBZEUGE AUS ALUMINIUM	818	346	3 159	1 309
779	HALBZEUGE A UMEDLEN MET A.N.G	-	-	-	-
781	HALBZEUGE AUS EDELMETALLEN	-	-	-	-
790	VORERZEUGNISSE A.N.G	-	-	1	2
	SUMME VORERZEUGNISSE	386 255	27 381	1 787 560	130 692
8	ENDERZEUGNISSE				
801	BEKL A GESTR A SEIDE CHEMIEFAS	0	3	1	3
802	BEKL A GESTR A WOLLE AND TIERH	-	-	-	-
803	BEKL A GESTR AUS BAUMWOLLE	5	14	43	45
804	BEKL A SEIDE CHEMIEFASERN	0	1	3	22
805	BEKL A WOLLE U AND TIERHAAREN	0	3	1	11
806	BEKL A BAUMW AUßER GESTR/GEW	-	-	0	6
807	BEKLEIDUNG A FLACHS HANF U DGL	-	-	1	18
808	KOPFBEDECKUNGEN	-	-	-	-
809	TEXTILERZEUGNISSE A.N.G.	259	387	1 724	2 237
810	PELZWAREN	-	-	-	-
811	SCHUHE	-	-	1	3
812	LEDERW -BEKLEIDUNG AUßER SCHUH	-	-	2	5
813	PAPIERWAREN	1 449	543	9 277	3 040
814	DRUCKERZEUGNISSE	269	81	547	529
815	HOLZWAREN (OHNE MOEBEL)	21 546	1 906	71 738	7 104
816	KAUTSCHUKWAREN	1 058	455	3 298	1 800
817	WAREN AUS STEIN	-	-	1	1
818	KERAM ERZEUGN AUßER BAUKERAMIK	0	1	118	48
819	GLASWAREN	2 589	358	8 818	1 210
820	WERKZ SCHNEIDW AUS UNEDL MET	3	5	213	304
823	WAREN A KUPFER U KUPFERLEGIER	-	-	16	14
829	EISEN- BLECH- METALLWAR A N G	9 124	11 595	45 614	57 768
831	WAREN AUS WACHS ODER FETTEN	229	32	564	156
832	WAREN AUS KUNSTSTOFFEN	40 833	7 468	198 557	34 275
833	FOTOCHEMISCHE ERZEUGNISSE	-	-	-	-
834	PHARMAZEUTISCHE ERZEUGNISSE	3 831	917	9 003	2 825
835	DUFTSTOFFE KOERPERPFLEGEMITTEL	1 191	426	6 433	2 449

Noch: 3. Ausfuhr Mecklenburg-Vorpommerns nach Warengruppen und Warenuntergruppen

NR. D. SYSTE- MATIK	WARENGRUPPE WARENUNTERGRUPPE	MAI 2005		JANUAR BIS MAI 2005	
		DT=100KG	1000EUR	DT=100KG	1000EUR
8	E N D E R Z E U G N I S S E				
839	CHEMISCH ENDERZEUGNISSE A N G	2 280	726	7 936	3 378
841	KRAFTMASCH O MOT F LUFT/STR-FZ	6 257	7 496	17 074	20 444
842	PUMPEN UND KOMPRESSOREN	61	347	654	3 019
843	ARMATUREN	162	906	1 156	4 168
844	LAGER GETR ZAHNR ANTRIEBSELEM	639	975	2 804	4 204
845	HEBEZEUGE UND FOERDERMITTEL	2 497	1 727	2 714	1 896
846	LANDWIRTSCHAFTLICHE MASCHINEN	1 023	954	4 283	2 649
847	MASCH F TEXTIL- U LEDERGEWERBE	0	1	26	31
848	MASCH F ERNAEHR-GEW TABAKVERAR	651	3 617	2 779	14 162
849	BERGWERKS- BAU- BAUSTOFFMASCH	4	18	574	331
850	GUSS- UND WALZWERKSTECHNIK	27	43	148	349
851	MASCH F KAUTSCH KUNSTST VERARB	2 105	915	6 810	3 985
852	WERKZEUGMASCHINEN	268	1 283	1 537	4 286
853	BÜROMASCH U AUTOM DV-MASCH	14	195	207	1 934
854	MASCH F PAPIER- U DRUCKGEWERBE	418	1 953	1 220	5 868
859	MASCHINEN A N G	2 828	4 993	16 443	24 114
860	SPORTGERAETE	6	15	39	75
861	GERAETE Z ELEKTR-ERZ U -VERT	6 917	3 463	33 538	17 861
862	ELEKTRISCHE LAMPEN U LEUCHTEN	14	25	48	80
863	NACHRICHTENTECHN GER U EINRICH	112	2 029	612	11 896
864	RUNDF- FERNS- PHONO- VIDEOGER	8	86	22	473
865	ELEKTRONISCHE BAUELEMENTE	12	569	1 215	2 060
869	ELEKTROTECHN ERZEUGNISSE A N G	434	1 369	1 218	4 160
871	MED GERAETE U ORTHOP VORRICHTU	115	1 792	326	6 462
872	MESS- STEUER- REGELTECHN ERZEU	20	566	393	3 986
873	OPTISCHE UND FOTOGRAF GERAETE	0	12	16	107
874	UHREN	3	84	18	584
875	MOEBEL	2 545	1 216	31 878	6 870
876	MUSIKINSTRUMENTE	-	-	7	37
877	SPIELWAREN	117	125	182	229
878	SCHMUCK- GOLD- SILBERSCHMIEDEW	0	90	0	93
881	SCHIENENFAHRZEUGE	92	22	943	200
882	WASSERFAHRZEUGE	260	413	2 905	3 975
883	LUFTFAHRZEUGE	0	11	6	129
884	MOTORE TEILE ZUBEH F KFZ U DGL	16 707	12 810	88 349	74 150
885	PKW UND WOHNMOBILE	896	603	2 891	2 298
886	BUSSE	33	9	178	39
887	LKW UND SPEZIALFAHRZEUGE	1 969	1 437	6 453	3 390
888	FAHRRADER	-	-	-	-
889	FAHRZEUGE A N G	1 816	615	7 227	2 783
891	VOLLSTAENDIGE FABRIKATIONSANLA	7 957	5 571	9 525	6 372
896	ENDERZEUGNISSE A N G	38 168	19 930	125 264	65 622
	SUMME ENDERZEUGNISSE	179 822	103 204	734 586	422 624
	SUMME FERTIGWAREN	566 078	130 584	2 522 146	553 315
	SUMME GEWERBLICHE WIRTSCHAFT	1 600 750	145 414	14 405 935	732 527
9	A U ß E R D E M				
901	RUECKWAREN	-	-	-	-
902	ERSATZLIEFERUNGEN	-	-	-	-
904	A.N. AUFGLIEDB. WARENVERKEHRE	161 411	9 627	1 244 734	52 863
	SUMME AUßERDEM	161 411	9 627	1 244 734	52 863
S U M M E I N S G E S A M T		3 299 077	208 811	24 957 204	1 049 724

4. Ausfuhr Mecklenburg-Vorpommerns nach Erdteilen,
Bestimmungsländern und Ländergruppen

ERDTEIL BESTIMMUNGSLAND LÄNDERGRUPPE	MAI 2005		JANUAR BIS MAI 2005	
	DT=100KG	1000EUR	DT=100KG	1000EUR
E U R O P A				
FRANKREICH	50 808	10 922	529 813	62 992
NIEDERLANDE	304 184	16 118	1 278 672	73 660
ITALIEN	81 963	12 285	366 828	54 086
VEREINIGTES KOENIGREICH	306 637	20 540	4 797 806	146 176
IRLAND	6 177	2 052	519 748	13 733
DAENEMARK	206 803	8 602	1 212 754	46 524
GRIECHENLAND	3 175	757	17 638	5 276
PORTUGAL	4 936	2 387	66 867	14 905
SPANIEN	125 706	5 915	653 155	34 048
SCHWEDEN	575 731	10 810	3 860 427	57 078
FINNLAND	147 406	3 706	1 003 913	19 259
ÖSTERREICH	100 464	9 655	369 844	40 035
BELGIEN	30 147	2 581	184 650	18 559
LUXEMBURG	3 423	774	13 809	5 826
ISLAND	3 797	185	83 706	2 055
NORWEGEN	68 343	2 467	736 459	18 606
LIECHTENSTEIN	—	—	18	110
SCHWEIZ	16 360	3 924	82 792	17 330
FAEROEER	3	26	3	26
ANDORRA	—	—	—	—
GIBRALTAR	—	—	12	20
VATIKANSTADT	—	—	—	—
MALTA	377	82	622	153
SAN MARINO	—	—	—	—
TUERKEI	8 743	1 369	600 411	8 526
ESTLAND	6 023	434	46 129	2 788
LETTLAND	5 323	418	48 015	2 082
LITAUEN	12 522	716	43 548	2 650
POLEN	79 657	11 066	911 032	59 345
TSSCHECHISCHE REPUBLIK	23 492	2 841	184 819	14 392
SLOWAKEI	17 136	1 393	41 921	6 603
UNGARN	10 451	1 117	77 438	7 228
ZYPERN	1 678	126	3 915	515
RUMAENIEN	13 971	947	62 269	8 374
BULGARIEN	2 543	295	10 449	1 256
ALBANIEN	30 408	677	32 143	1 210
UKRAINE	13 744	966	54 965	4 798
BELARUS	1 820	906	5 693	2 413
MOLDAU, REPUBLIK	367	41	2 723	179
RUSSLAND	63 547	15 458	229 085	41 777
SLOWENIEN	1 839	283	9 758	1 660
KROATIEN	3 336	1 016	15 758	2 743
BOSNIEN-HERZEGOWINA	1 276	188	4 107	418
SERBIEN UND MONTENEGRO	6 959	491	18 812	1 566
EHEM. JUG. REP. MAZEDONIEN	922	111	2 919	498
SUMME EUROPA	2 342 199	154 646	18 185 446	801 478
A F R I K A				
CEUTA	—	—	—	—
MELILLA	—	—	—	—
MAROKKO	920	289	281 238	4 510
ALGERIEN	162	135	1 630	1 428
TUNESIEN	54	99	548	287
LIBYEN	14	17	808	305
AEGYPTEN	1 913	857	6 919	1 954
SUDAN	111	176	1 862	1 176
MAURETANIEN	14 713	799	183 221	4 840
MALI	—	—	200	12
BURKINA FASO	—	—	—	—
NIGER	—	—	—	—
TSCHAD	—	—	—	—
KAP VERDE	—	—	214	10
SENEGAL	828	41	2 095	137
GAMBIA	106	7	564	37
GUINEA-BISSAU	—	—	—	—
GUINEA	—	—	636	68
SIERRA LEONE	—	—	14	5
LIBERIA	—	—	—	—
ELFENBEINKUESTE	5	1	556	35
GHANA	2 867	400	8 510	1 339
TOGO	—	—	8	6
BENIN	—	—	21	7
NIGERIA	1 272	624	30 584	3 597
KAMERUN	—	—	1 219	362
ZENTRALAFRIKANISCHE REPUBLIK	—	—	0	1
AEQUATORIALGUINEA	—	—	—	—
SÃO TOME UND PRINCIPE	—	—	—	—
GABUN	160	23	169	26
REPUBLIK KONGO	137	22	141	23
DEMOKRATISCHE REPUBLIK KONGO	75	54	214	105
RUANDA	—	—	0	8
BURUNDI	—	—	—	—
ST. HELENA UND ZUEGH. GEBIETE	—	—	—	—
ANGOLA	—	—	245	14
AETHIOPIEN	—	—	38 748	5 102
ERITREA	—	—	—	—
DSCHIBUTI	—	—	4	2
SOMALIA	—	—	—	—
KENIA	448	20	1 984	323
UGANDA	18	18	250	43
TANSANIA	2	1	758	243
SEYCHELLEN UND ZUEGH. GEBIETE	—	—	1	4
BRIT. GEB. IM INDISCHEN OZEAN	—	—	—	—
MOSAMBIK	—	—	0	4
MADAGASKAR	—	—	—	—
MAURITIUS	—	—	4	19
KOMOREN	—	—	—	—
MAYOTTE	—	—	—	—
SAMBIA	—	—	—	—

Noch: 4. Ausfuhr Mecklenburg-Vorpommerns nach Erdteilen,
Bestimmungsländern und Ländergruppen

ERDTEIL BESTIMMUNGSLAND LAENDERGRUPPE	MAI 2005		JANUAR BIS MAI 2005	
	DT=100KG	1000EUR	DT=100KG	1000EUR
A F R I K A				
SIMBABWE	—	—	2	3
MALAWI	—	—	20	21
SUEDAFRIKA	2 734	491	13 874	2 415
NAMIBIA	47	16	887	111
BOTSUANA	—	—	—	—
SWASILAND	—	—	—	—
LESOTHO	—	—	421	8
SUMME AFRIKA	26 585	4 092	578 568	28 589
A M E R I K A				
VEREINIGTE STAATEN	315 190	14 553	1 306 119	59 270
KANADA	15 452	1 526	87 550	9 847
GROENLAND	—	—	—	—
ST. PIERRE UND MIQUELON	—	—	530	72
MEXIKO	3 873	584	20 617	3 013
BERMUDA	—	—	—	—
GUATEMALA	3 170	4 200	3 281	4 277
BELIZE	—	—	214	10
HONDURAS	7	8	54	36
EL SALVADOR	78	40	160	86
NICARAGUA	—	—	192	63
COSTA RICA	—	—	9	5
PANAMA	—	—	74	143
ANGUILLA	—	—	—	—
KUBA	2 905	591	3 697	989
ST. CHRISTOPH U. ST. KITTS-NEVIS	—	—	—	—
HAITI	8	2	249	74
BAHAMAS	—	—	253	58
TURKS- UND CAICOSINSELN	222	12	875	56
DOMINIKANISCHE REPUBLIK	252	21	747	109
AMERIKAN. JUNGFERNSINSELN	—	—	—	—
ANTIGUA UND BARBUDA	402	22	618	34
DOMINICA	—	—	255	126
KAIMANINSELN	—	—	—	—
JAMAICA	—	—	2	15
ST. LUCIA	—	—	—	—
ST. VINCENT	214	8	288	14
BRITISCHE JUNGFERNSINSELN	—	—	—	—
BARBADOS	—	—	—	—
MONSERRAT	—	—	—	—
TRINIDAD UND TOBAGO	1	2	21	17
GRENADA	—	—	1	1
ARUBA	214	13	214	13
NIEDERLAENDISCHE ANTILLEN	—	—	382	38
KOLUMBIEN	52	139	1 623	447
VENEZUELA	40 867	1 189	42 255	1 669
GUYANA	—	—	8	9
SURINAME	99	6	321	19
ECUADOR	13	16	69	139
PERU	130	64	275	149
BRASILLEN	703	529	3 180	2 290
CHILE	1 141	347	4 852	1 128
BOLIVIEN	5	4	272	31
PARAGUAY	128	20	142	25
URUGUAY	24	5	305	100
ARGENTINIEN	420	114	4 686	869
FALKLANDINSELN	—	—	—	—
SUMME AMERIKA	385 567	24 015	1 484 387	85 244
A S I E N				
LIBANON	589	79	2 893	381
SYRIEN	10 001	195	253 676	2 484
IRAK	388	11	3 776	196
IRAN	688	327	7 331	1 249
ISRAEL	107 173	1 417	230 892	4 139
BESETZTE PALÄSTINENSISCHE GEB.	—	—	0	1
TIMOR-LESTE	—	—	—	—
JORDANIEN	478	47	519 334	6 554
SAUDI-ARABIEN	230 713	3 912	2 007 187	23 792
KUWAIT	32 142	967	66 908	1 942
BAHRAIN	2 980	74	27 283	555
KATAR	—	—	160	30
VEREINIGTE ARABISCHE EMIRATE	43 206	1 018	302 787	6 435
OMAN	1 044	98	8 120	525
JEMEN	316	110	324 810	3 451
GEORGIEN	—	—	33 542	740
ARMENIEN	459	70	655	171
ASERBAIDSCHAN	1 679	556	3 873	1 111
KASACHSTAN	2 645	391	9 337	938
TURKMENISTAN	—	—	—	—
USBEKISTAN	167	11	936	103
AFGHANISTAN	71	14	20 000	695
TADSCHIKISTAN	—	—	—	—
PAKISTAN	4 327	310	18 851	877
KIRGISISTAN	223	17	713	39
INDIEN	3 842	568	21 978	2 195
BANGLADESH	—	—	13 331	421
MALEDIVEN	—	—	2	1
SRI LANKA	9 892	424	40 316	1 014
NEPAL	—	—	215	5
BHUTAN	—	—	—	—
MYANMAR	18	44	99	65
THAILAND	579	231	12 507	1 335
LAOS	—	—	—	—
VIETNAM	495	35	3 988	707
KAMBODSCHA	—	—	10	5
INDONESIEN	15 052	729	48 665	2 625

Noch: 4. Ausfuhr Mecklenburg-Vorpommerns nach Erdteilen,
Bestimmungsländern und Ländergruppen

ERDTEIL BESTIMMUNGSLAND LAENDERGRUPPE	MAI 2005 DT=100KG 1000EUR	JANUAR BIS MAI 2005 DT=100KG 1000EUR
A S I E N		
MALAYSIA	5 207	405
BRUNEI	13	38
SINGAPUR	4 117	568
PHILIPPINEN	210	77
MONGOLEI	343	88
CHINA	20 624	5 826
NORDKOREA	-	-
SUEDKOREA	7 117	2 310
JAPAN	24 699	2 235
TAIWAN	2 731	1 373
HONGKONG	1 236	314
MACAU	-	-
SUMME ASIEN	535 462	24 888
A U S T R A L I E N - O Z E A N I E N		
AUSTRALIEN	9 041	865
PAPUA-NEUGUINEA	-	-
NAURU	-	-
NEUSEELAND	4	3
SALOMONEN	-	-
TUVALU	-	-
NEUKALEDONIEN U. ZUGEH. GEBIETE	56	5
WALLIS UND FUTUNA	-	-
KIRIBATI	-	-
PITCAIRNINSELN	-	-
FIDSCHI	-	-
VANUATU	-	-
TONGA	-	-
WESTSAMOA	-	-
NÖRDLICHE MARIANEN	-	-
FRANZOESISCH-POLYNESIEN	3	2
FOEDER. STAATEN VON MIKRONESIEN	-	-
MARSHALL-INSELN	-	-
PALAU	-	-
AMERIKANISCH-SAMOA	-	-
GUAM	-	-
AMERIK. ÜBERSEEINSELN, KLEIN. KOKOSINSELN (KEELINGINSELN)	-	-
WEIHNACHTSINSEL	-	-
HEARD- UND DIE MCDONALDINSELN	-	-
NORFOLKINSELN	-	-
COOKINSELN	-	-
NIUE	-	-
TOKELAU	11	33
ANTARKTIS	-	-
BOUVETINSEL	-	-
SÜDGEORG. U. SÜDL. SANDWICHINSELN	-	-
FRANZÖSISCHE SÜDGEBIETE	-	-
SUMME AUSTRALIEN-OZEANIEN	9 115	908
V E R S C H I E D E N E S		
SCHIFFS- U. LUFTFAHRZEUGBEDARF	120	248
NICHT ERMITT. LDR. U. GEBIETE	29	12
NICHT NACHGEWIESENE GEBIETE	-	-
SUMME VERSCHIEDENES	149	261
S U M M E I N S G E S A M T	3 299 077	208 811
I N D U S T R I A L . W E S T L . L A E N D E R		
DAVON		
EU-LAENDER	2 106 058	125 580
EFTA-LAENDER	88 501	6 576
USA UND KANADA	330 642	16 080
UEBRIGE LAENDER	57 717	6 794
SUMME INDUSTRIAL. WESTL. LAENDER	2 582 918	155 030
V O R M A L S S T A A T S H A N D E L S L A E N D E R		
IN		
ANDERE EUROPÄISCHE LAENDER	126 400	19 290
SUMME VORMALS STAATSHANDELSLAENDER	126 400	19 290
E N T W I C K L U N G S L A E N D E R		
DAVON IN		
AFRIKA	23 851	3 601
AMERIKA	54 925	7 936
ASIEN	489 301	16 704
OZEANIEN	70	40
SUMME ENTWICKLUNGSLAENDER	568 148	28 281
S T A A T S H A N D E L S L A E N D E R		
IN		
ASIEN	21 462	5 949
SUMME STAATSHANDELSLAENDER	21 462	5 949

**5. Entwicklung der Einfuhr Mecklenburg-
1 000**

Lfd. Nr.	Jahr Quartal Monat	Einfuhr insgesamt	Ernährungswirtschaft				
			insgesamt	lebende Tiere	davon		
					Nahrungsmittel		
					tierischen Ursprungs	pflanzlichen Ursprungs	Genussmittel
1	1993	931 711	118 289	13 463	31 360	63 605	9 861
2	1994	1 026 120	147 973	13 512	39 939	83 254	11 267
3	1995	1 023 787	163 671	11 444	46 051	93 942	12 234
4	1996	1 161 231	192 128	4 797	69 139	101 813	16 378
5	1997	1 370 214	214 000	6 420	82 206	113 238	12 136
6	1998	1 406 170	210 763	14 324	68 578	117 958	9 903
7	1999	1 464 339	212 209	4 889	82 095	111 978	13 247
8	2000	2 205 471	253 613	5 514	92 258	146 377	9 465
9	2001	2 051 736	302 683	10 794	112 306	168 711	10 871
10	2002	2 006 931	319 698	12 026	102 476	188 217	16 979
11	2003	2 116 149	310 223	15 681	101 931	172 173	20 438
12	2004 ¹⁾	2 053 532	260 159	8 936	90 764	138 959	21 503
13	2005 ¹⁾						
14	1. Quartal 2004 ¹⁾	452 630	69 791	2 460	25 925	37 019	4 389
15	2. Quartal 2004 ¹⁾	494 678	74 608	2 819	28 092	37 050	6 647
16	3. Quartal 2004 ¹⁾	520 111	60 138	2 102	19 325	33 153	5 560
17	4. Quartal 2004 ¹⁾	586 113	55 622	1 555	17 422	31 737	4 907
18	1. Quartal 2005 ¹⁾	610 024	71 579	1 948	28 644	35 435	5 553
19	2. Quartal 2005 ¹⁾						
20	3. Quartal 2005 ¹⁾						
21	4. Quartal 2005 ¹⁾						
22	2004 ¹⁾						
22	Januar	138 110	18 194	637	5 056	10 934	1 568
23	Februar	157 858	18 965	331	4 625	12 504	1 505
24	März	156 662	32 632	1 492	16 244	13 581	1 316
25	April	181 373	24 546	1 484	6 792	13 717	2 553
26	Mai	171 892	23 792	918	4 530	14 862	3 482
27	Juni	141 413	26 270	417	16 770	8 471	612
28	Juli	149 653	17 025	884	4 606	9 466	2 069
29	August	178 192	19 244	723	3 815	12 786	1 921
30	September	192 266	23 869	495	10 904	10 901	1 570
31	Oktober	218 135	18 652	466	7 807	9 693	685
32	November	187 218	18 772	881	5 236	10 851	1 804
33	Dezember	180 760	18 198	208	4 379	11 193	2 418
34	2005 ¹⁾						
34	Januar	189 318	24 880	325	11 561	10 770	2 225
35	Februar	240 028	22 134	609	8 362	11 706	1 458
36	März	180 678	24 565	1 014	8 721	12 959	1 870
37	April	205 727	18 609	519	5 141	11 351	1 599
38	Mai	243 542	35 908	595	10 231	22 167	2 916
39	Juni						
40	Juli						
41	August						
42	September						
43	Oktober						
44	November						
45	Dezember						
46	Januar - Mai	1 059 293	126 096	3 062	44 016	68 953	10 068
47	Verä.z.Vorjz.in %	31,4	6,7	- 37,0	18,2	5,1	- 3,4

1) vorläufige Angaben

Vorpommerns nach Warengruppen

EUR

Gewerbliche Wirtschaft							Lfd. Nr.
insgesamt	davon						
	Rohstoffe	Halbwaren	Fertigwaren				
			insgesamt	Vor-	End-		
					erzeugnisse		
813 422	51 577	240 531	521 314	99 857	421 456	1	
878 147	57 623	275 725	544 799	130 053	414 746	2	
860 117	59 519	297 814	502 784	132 560	370 224	3	
969 104	64 917	341 433	562 754	130 904	431 850	4	
1 156 214	67 028	449 224	639 962	157 011	482 951	5	
1 195 408	69 885	370 599	754 923	177 578	577 346	6	
1 252 131	105 574	337 979	808 578	182 197	626 381	7	
1 951 858	153 929	672 037	1 125 892	214 584	911 309	8	
1 749 053	150 600	618 196	980 257	187 752	792 505	9	
1 687 233	158 447	464 271	1 064 515	214 307	850 208	10	
1 710 383	155 229	497 905	1 057 249	218 516	838 734	11	
1 618 518	106 017	494 679	1 017 823	262 453	755 369	12	
						13	
348 544	17 927	116 993	213 624	50 872	162 753	14	
377 105	25 735	101 880	249 491	67 964	181 526	15	
416 129	39 047	124 343	252 740	71 205	181 535	16	
476 740	23 308	151 463	301 968	72 412	229 555	17	
483 082	31 284	130 241	321 557	85 415	236 142	18	
						19	
						20	
						21	
110 237	8 150	38 608	63 479	12 970	50 510	22	
126 025	4 679	42 725	78 621	17 943	60 678	23	
112 282	5 098	35 660	71 524	19 959	51 565	24	
143 832	11 196	48 268	84 368	24 012	60 356	25	
130 781	10 343	23 596	96 843	19 243	77 599	26	
102 492	4 196	30 016	68 280	24 709	43 571	27	
118 653	10 255	21 268	87 131	27 830	59 301	28	
145 976	20 932	44 431	80 613	17 994	62 619	29	
151 500	7 860	58 644	84 996	25 381	59 615	30	
178 532	11 216	50 582	116 734	30 277	86 456	31	
152 811	9 706	54 340	88 764	21 086	67 678	32	
145 397	2 386	46 541	96 470	21 049	75 421	33	
148 047	10 966	58 956	78 126	23 415	54 710	34	
194 257	15 384	40 843	138 030	36 928	101 102	35	
140 778	4 934	30 442	105 401	25 072	80 330	36	
168 539	11 536	41 385	115 618	33 192	82 426	37	
185 414	12 235	42 030	131 149	39 965	91 184	38	
						39	
						40	
						41	
						42	
						43	
						44	
						45	
837 035	55 055	213 656	568 324	158 572	409 752	46	
34,3	39,5	13,1	43,9	68,5	36,3	47	

6. Entwicklung der Einfuhr Mecklenburg-

1 000

Lfd. Nr.	Jahr Quartal Monat	Einfuhr insgesamt	Da				
			industriali- sierte west- liche Länder	darunter			andere europäische Länder
				EU-Länder	EFTA- Länder	USA und Kanada	
1	1993	931 711	733 492	561 659	106 125	10 546	172 655
2	1994	1 026 120	786 813	624 814	102 846	10 330	210 609
3	1995	1 023 787	713 303	566 466	72 755	16 582	283 877
4	1996	1 161 231	847 769	687 652	79 073	22 166	268 402
5	1997	1 370 214	905 258	748 592	73 118	25 521	395 866
6	1998	1 406 170	906 316	733 776	77 345	27 291	406 285
7	1999	1 464 339	914 749	733 033	103 454	48 609	408 700
8	2000	2 205 471	1 355 808	1 052 429	221 103	45 501	626 612
9	2001	2 051 736	1 203 609	1 019 603	112 058	44 113	706 445
10	2002	2 006 931	1 268 240	1 090 493	115 794	36 853	602 521
11	2003	2 116 149	1 669 991	1 493 401	94 248	33 749	314 993
12	2004 ¹⁾	2 053 532	1 604 847	1 427 599	96 971	34 551	290 032
13	2005 ¹⁾						
14	1. Quartal 2004 ¹⁾	452 630	361 107	330 596	17 337	8 860	62 902
15	2. Quartal 2004 ¹⁾	494 678	391 358	360 494	16 167	8 168	66 254
16	3. Quartal 2004 ¹⁾	520 111	396 629	332 242	32 816	8 725	82 854
17	4. Quartal 2004 ¹⁾	586 113	455 753	404 267	30 651	8 798	78 022
18	1. Quartal 2005 ¹⁾	610 024	476 856	424 007	31 123	11 058	80 991
19	2. Quartal 2005 ¹⁾						
20	3. Quartal 2005 ¹⁾						
21	4. Quartal 2005 ¹⁾						
	2004 ¹⁾						
22	Januar	138 110	103 665	93 977	6 474	2 068	21 026
23	Februar	157 858	128 275	119 465	5 421	2 167	20 285
24	März	156 662	129 167	117 154	5 442	4 625	21 591
25	April	181 373	144 268	132 653	5 867	2 704	26 563
26	Mai	171 892	141 030	130 036	5 670	3 474	17 125
27	Juni	141 413	106 060	97 805	4 630	1 990	22 566
28	Juli	149 653	115 468	103 395	5 380	2 802	23 902
29	August	178 192	132 227	100 369	16 394	2 104	24 988
30	September	192 266	148 934	128 478	11 042	3 819	33 964
31	Oktober	218 135	172 753	157 739	7 100	3 224	26 162
32	November	187 218	145 952	121 156	18 664	3 402	26 038
33	Dezember	180 760	137 048	125 372	4 887	2 172	25 822
	2005 ¹⁾						
34	Januar	189 318	141 904	127 922	5 636	3 083	34 368
35	Februar	240 028	197 695	176 180	12 957	5 300	27 081
36	März	180 678	137 257	119 905	12 530	2 675	19 542
37	April	205 727	164 169	150 188	8 511	3 194	27 806
38	Mai	243 542	190 546	174 844	7 882	3 431	31 128
39	Juni						
40	Juli						
41	August						
42	September						
43	Oktober						
44	November						
45	Dezember						
46	Januar - Mai	1 059 293	831 571	749 039	47 516	17 683	139 925
47	Verä.z.Vorz.z.in %	31,4	28,6	26,3	64,6	17,6	31,3

1) vorläufige Angaben

Vorpommerns nach ausgewählten Ländergruppen

EUR

runter							Lfd. Nr.
Ent- wicklungs- länder	davon in				Staats- handels- länder		
	Afrika	Amerika	Asien	Ozeanien			
23 617	1 479	7 666	14 424	48	1 898	1	
26 212	1 231	14 452	10 530	-	2 478	2	
24 483	1 529	11 880	11 074	-	2 125	3	
34 859	2 661	15 598	16 596	4	9 937	4	
44 343	1 935	19 290	23 111	6	24 734	5	
68 325	11 977	11 544	44 803	1	25 232	6	
117 563	9 592	11 001	96 969	-	23 108	7	
178 769	13 406	20 014	145 348	2	44 134	8	
106 257	10 454	30 396	65 396	11	35 290	9	
114 387	28 095	30 182	56 076	34	21 713	10	
93 310	8 838	18 373	66 099	-	37 839	11	
104 228	16 003	13 394	74 792	38	54 296	12	
						13	
						14	
17 988	4 864	3 006	10 117	-	10 631	14	
23 215	682	3 017	19 516	-	13 798	15	
28 500	9 756	3 828	14 878	38	12 053	16	
34 525	701	3 543	30 281	-	17 814	17	
						18	
27 532	450	4 765	22 273	43	24 646	18	
						19	
						20	
						21	
						22	
8 699	4 576	1 136	2 987	-	4 719	22	
5 568	88	1 158	4 321	-	3 730	23	
3 721	200	712	2 809	-	2 182	24	
8 307	76	1 009	7 222	-	2 236	25	
6 322	304	1 257	4 761	-	7 416	26	
8 586	302	751	7 533	-	4 146	27	
6 765	108	1 489	5 130	38	3 518	28	
16 589	9 430	1 361	5 798	-	4 387	29	
5 146	218	978	3 950	-	4 148	30	
14 881	179	1 516	13 186	-	4 339	31	
11 876	146	961	10 769	-	3 353	32	
7 768	376	1 066	6 326	-	10 122	33	
						34	
6 237	56	719	5 454	8	6 810	34	
9 338	140	2 418	6 768	12	5 914	35	
11 957	255	1 628	10 051	23	11 922	36	
6 960	203	807	5 935	14	6 793	37	
14 440	507	1 381	12 552	-	7 428	38	
						39	
						40	
						41	
						42	
						43	
						44	
						45	
48 932	1 161	6 953	40 760	57	38 867	46	
50,0	- 77,9	31,9	84,4	x	91,6	47	

7. Einfuhr Mecklenburg-Vorpommerns nach Warengruppen und Warenuntergruppen

NR. D. SYSTE- MATIK	WARENGRUPPE WARENUNTERGRUPPE	MAI 2005		JANUAR BIS MAI 2005	
		DT=100KG	1000EUR	DT=100KG	1000EUR
1-4	ERNAEHRUNGSWIRTSCHAFT				
1	LEBENDE TIERE				
101	PFERDE	5	2	26	35
102	RINDER	122	60	203	82
103	SCHWEINE	3 180	488	14 536	2 555
105	SCHAFE	-	-	-	-
107	HAUSGEFLUEGEL	-	-	716	311
109	LEBENDE TIERE A.N.G.	56	44	103	79
	SUMME LEBENDE TIERE	3 363	595	15 584	3 061
2	NAHRUNGSMITTEL TIER URSPR				
201	MILCH U -ERZ AUßER BUTTER KAES	5 629	1 935	26 505	7 794
202	BUTTER U AND MILCHFETTSTOFFE	7 740	2 136	8 286	2 299
203	KAESE	4 178	1 229	48 153	13 727
204	FLEISCH UND FLEISCHWAREN	7 583	1 374	29 332	6 198
206	FISCHE KREBSE -ZUBEREITUNGEN	49 049	3 202	120 291	13 153
208	TIERISCHE OELE UND FETTE	380	18	1 226	53
209	IEIER EIWEIß EIGELB	1 044	300	2 009	561
211	FISCHMEHL FLEISCHMEHL UND DGL	-	-	1 274	22
219	NAHRUNGSM TIER URSPRUNGS A.N.G	832	35	5 631	207
	SUMME NAHRUNGSMITTEL TIER URSP	76 434	10 231	242 706	44 016
3	NAHRUNGSMITTEL PFL URSPR				
301	WEIZEN	21 372	186	49 325	422
302	ROGGEN	-	-	59 185	446
303	GERSTE	8 039	86	249 149	3 423
304	HAFER	2 806	21	2 806	21
305	MAIS	7 581	555	18 315	1 831
308	SORGHUM HIRSE SONST GETREIDE	-	-	85	10
309	REIS UND REISERZEUGNISSE	466	61	2 850	310
310	GETREIDEERZEUGN AUßER REISERZ	1 094	34	7 181	297
315	BACKWAREN U AND GETREIDEZUBER	5 471	821	21 129	3 035
316	MALZ	1 284	46	3 121	95
320	SAAT-U PFLANZGUT AUßER OELSAAT	304	40	1 450	179
325	HUELSENFRUECHTE	352	24	2 150	86
335	GRUEN- UND RAUFUTTER	-	-	495	10
340	KARTOFFELN UND -ERZEUGNISSE	1 654	101	10 764	666
345	GEMUESE SONST KUECHENGEMAECHSE	62 363	8 518	110 182	14 838
350	FRISCHOBST AUßER SUEDFRUECHTEN	884	53	8 512	475
355	SUEDFRUECHTE	67	7	13 089	913
360	SCHALEN- UND TROCKENFRUECHTE	1 441	368	6 021	1 883
370	GEMUESEZUBEREIT U -KONSERVEN	19 561	1 380	74 372	5 114
372	OBSTZUBEREIT UND -KONSERVEN	2 810	546	15 158	2 092
375	OBST- UND GEMUESESAEFTE	82 441	3 094	218 257	10 833
377	KAKAO UND KAKAOERZEUGNISSE	1 352	315	3 249	776
379	GEWUERZE	7 26	13	609	111
381	ZUCKERRUEBEN ZUCKER ZUCKERERZ	7 717	444	64 000	2 610
383	OELFRUECHTE	2 044	157	14 221	1 145
385	PFLANZLICHE OELE U FETTE	1 121	103	4 352	551
389	OELKUCHEN	53 937	547	69 485	721
393	KLEIE UND SONST FUTTERMITTEL	6 700	355	47 178	1 860
395	NAHRUNGSM PFLANZL URSPR A.N.G.	7 635	724	28 027	2 921
396	LEB PFLANZEN ZIERGAEFTN ERZ	21 247	3 566	54 441	11 281
	SUMME NAHRUNGSMITTEL PFL URSPR	321 767	22 167	1 159 160	68 953
4	GENUSSMITTEL				
401	HOPFEN	-	-	1	1
402	KAFFEE	3 985	525	15 100	1 553
403	TEE UND MATE	1 932	58	4 889	154
411	ROHTABAK UND TABAKERZEUGNISSE	-	-	1	-
421	BIER	50 755	1 782	154 142	5 709
423	BRANNTWEIN	1 478	97	13 661	785
425	WEIN	3 226	453	11 907	1 865
	SUMME GENUSSMITTEL	61 377	2 916	199 700	10 067
	SUMME ERNAEHRUNGSWIRTSCHAFT	462 940	35 908	1 617 149	126 098
5-8	GEWERBLICHE WIRTSCHAFT				
5	ROHSTOFFE				
502	CHEMIEFASERN EINSCHL ABFAELLE	-	-	-	-
503	WOLLE U A TIERHAARE REIßWOLLE	-	-	0	1
504	BAUMWOLLE REIßBAUMWOLLE ABF	-	-	-	-
505	FLACHS HANF JUTE UND DGL	-	-	-	-
506	ABF V GESPINSTWAREN LUMPEN	244	3	1 605	30
507	FELLE ZU PELZWERK ROH	-	-	-	-
508	FELLE UND HAUTE ROH A.N.G.	-	-	-	-
511	RUNDHOLZ	1 101 279	7 290	3 104 470	21 858
513	ROHKAUTSCHUK	658	112	3 355	658
516	STEINKOEHLE UND -BRIKETS	652 180	3 604	3 811 081	21 484
517	BRAUNKOEHLE UND -BRIKETS	-	-	3 256	15
518	ERDOEL UND ERDGAS	-	-	201 917	5 646
519	EISENERZE	-	-	-	-
520	ABBRAENDE SCHLACKEN FE MN HALT	-	-	-	-
522	KUPFERERZE	-	-	-	-
523	BLEIERZE	-	-	-	-
524	ZINKERZE	-	-	-	-
526	NICKELERZE	-	-	-	-
528	ERZE UND METALLASCHEN A.N.G.	-	-	-	-
529	BAUKIT KRYOLITH	-	-	-	-
530	SPEISE- UND INDUSTRIESALZ	4 425	53	18 998	221
532	STEINE UND ERDEN A.N.G.	998 464	995	4 271 772	4 343
534	ROHSTOFFE F CHEM ERZEUGN A.N.G	7 797	58	29 439	166

Noch: 7. Einfuhr Mecklenburg-Vorpommerns nach Warengruppen und Warenuntergruppen

NR. D. SYSTEMATIK	WARENGRUPPE WARENUNTERGRUPPE	MAI 2005		JANUAR BIS MAI 2005	
		DT=100KG	1000EUR	DT=100KG	1000EUR
5	ROHSTOFFE				
537	EDELST SCHMUCKST PERLEN ROH	-	-	-	-
590	ROHSTOFFE AUCH ABFAELLE A.N.G.	1 906	119	28 903	632
	SUMME ROHSTOFFE	2 766 953	12 235	11 474 796	55 055
6	HALBWAREN				
602	SEIDENGARNE KUENSTL U SYNTH	329	59	543	97
603	GARNE AUS CHEMIEFASERN	-	-	39	46
604	GARNE AUS WOLLE U AND TIERHAAR	-	-	-	-
605	GARNE AUS BAUMWOLLE	49	19	131	40
606	GARNE A FLACHS HANF JUTE U DGL	5	0	5	0
607	SCHNITTHOLZ	43 743	1 712	200 998	7 014
608	HALBSTOFF A ZELLULOSEH FASERST	1 469	58	23 645	1 014
609	KAUTSCHUK BEARBEITET	809	96	9 334	928
611	ZEMENT	-	-	10	1
612	MINERALISCHE BAUSTOFFE A.N.G.	43 852	1 332	137 382	4 665
641	ROHEISEN	31 031	781	200 753	5 511
642	ABFALL SCHROTT A EISEN O STAHL	52 789	792	299 145	5 921
643	FERROLEGIERUNGEN	-	-	-	-
644	ROHF HALBZEUG A EISEN O STAHL	15 255	15	1 114	111
645	ALUMINIUM ROH AUCH LEGIERUNGEN	15 622	2 415	22 388	3 429
646	KUPFER ROH AUCH LEGIERUNGEN	737	166	7 821	1 623
647	NICKEL ROH AUCH LEGIERUNGEN	5	6	15	17
648	BLEI ROH AUCH LEGIERUNGEN	-	-	-	-
649	ZINN ROH AUCH LEGIERUNGEN	-	-	4	3
650	ZINK ROH AUCH LEGIERUNGEN	754	79	5 255	548
656	RADIOAKT ELEMENTE U ISOTOPE	-	-	-	-
659	UNEDLE METALLE A.N.G.	0	8	1	19
661	FETTSAEUREN PARAFFIN VASELIN	398	70	5 157	738
665	KOKS SCHWELKOKS A STEIN/BRAUNK	-	-	-	-
667	RUECKST D ERDOEL U TEERDESTILL	-	-	-	-
669	MINERALOELERZEUGNISSE	761 764	25 642	3 489 309	116 435
671	TEER U TEERDESTILL ERZEUGNISSE	-	-	-	-
673	DUENGENMITTEL	176 894	2 142	1 148 753	17 113
679	CHEMISCHE HALBWAREN A.N.G.	226 705	6 348	1 606 015	41 935
683	GOLD FUER GEWERBLICHE ZWECKE	-	-	-	-
690	HALBWAREN A.N.G.	8 574	289	21 719	6 448
	SUMME HALBWAREN	1 365 784	42 030	7 179 536	213 657
7	VORERZEUGNISSE				
701	GEWEBE A SEIDE KUEN SYNTH FAD	8	13	63	45
702	GEWEBE A ZELLWOLLE SYNTH FASER	148	164	843	809
703	GEWEBE A WOLLE U AND TIERHAAR	-	-	2	2
704	GEWEBE AUS BAUMWOLLE	-	-	34	26
705	GEWEBE AUS FLACHS HANF JUTE	314	114	417	139
706	LEDER	28	92	78	265
707	PELZFELLE GEGERBT O ZUGERICHT	-	-	0	1
708	PAPIER UND PAPPE	225 670	12 563	400 349	26 393
709	FURNIERE SPERRHOLZ U DGL	10 306	329	71 225	2 927
711	GLAS	35 856	1 148	45 445	1 658
732	KUNSTSTOFFE	41 387	4 663	165 006	19 791
736	FARBEN LACKE UND KITTE	4 644	501	7 684	1 396
736	DEXTRINE GELATINE UND LEIME	1 481	323	14 672	2 393
738	SPRENGSTOFFE SCHIESSED ZUENDW	559	1 494	1 796	6 399
740	PHARMAZEUTISCHE GRUNDSTOFFE	735	332	3 776	1 643
749	CHEMISCHE VORERZEUGNISSE A.N.G.	47 848	5 059	123 479	13 253
751	ROHRE AUS EISEN UND STAHL	6 645	984	60 384	6 722
753	STAEBE PROFILE A EISEN O STAHL	16 654	1 143	99 958	6 722
755	BLECH AUS EISEN ODER STAHL	114 772	7 234	940 635	53 653
757	DRAHT AUS EISEN ODER STAHL	3 287	404	8 068	965
759	EISENBHNOBERBAUMATERIAL	2	3	6 116	409
771	HALBZEUGE AUS KUPFER -LEGIER	156	50	1 338	115
772	HALBZEUGE AUS ALUMINIUM	11 280	3 229	44 512	12 089
779	HALBZEUGE A UNEDLEN MET A.N.G.	680	119	681	137
781	HALBZEUGE AUS EDELMETALLEN	0	4	0	13
790	VORERZEUGNISSE A.N.G.	-	-	-	-
	SUMME VORERZEUGNISSE	522 459	39 965	1 995 562	158 573
8	ENDERZEUGNISSE				
801	BEKL A GESTR A SEIDE CHEMIEFAS	238	174	1 160	1 642
802	BEKL A GESTR A WOLLE AND TIERH	2	10	28	112
803	BEKL A GESTR AUS BAUMWOLLE	996	458	2 662	2 504
804	BEKL A SEIDE CHEMIEFASERN	18	49	258	303
805	BEKL A WOLLE U AND TIERHAAREN	-	-	1	3
806	BEKL A BAUMW AUßER GESTR/GEW	18	44	80	261
807	BEKLEIDUNG A FLACHS HANF U DGL	11	8	162	199
808	KOPFBEDECKUNGEN	1	2	7	13
809	TEXTILERZEUGNISSE A.N.G.	5 124	2 289	19 041	7 086
810	PELZWAREN	-	-	1	1
811	SCHUHE	333	228	923	1 012
812	LEDERW -BEKLEIDUNG AUßER SCHUH	182	148	856	495
813	PAPIERWAREN	8 518	1 425	31 131	5 294
814	DRUCKERZEUGNISSE	4 103	1 272	12 742	3 459
815	HOLZWAREN (OHNE MOEBEL)	29 716	2 640	118 851	11 395
816	KAUTSCHUKWAREN	2 689	1 347	10 299	4 642
817	WAREN AUS STEIN	7 105	182	22 268	1 528
818	KERAM ERZEUGN AUßER BAUKERAMIK	1 250	234	11 328	1 508
819	GLASWAREN	9 339	1 269	19 963	2 952
820	WERKZ SCHNEIDW AUS UNEDL MET	135	213	1 149	796
823	WAREN A KUPFER U KUPFERLEGIER	8	14	55	105
829	EISEN- BLECH- METALLWAR A N G	30 299	9 652	273 211	73 579
831	WAREN AUS WACHS ODER FETTEN	207	122	1 279	807
832	WAREN AUS KUNSTSTOFFEN	36 639	7 802	104 245	23 955
833	FOTOCHEMISCHE ERZEUGNISSE	95	91	121	292
834	PHARMAZEUTISCHE ERZEUGNISSE	829	129	4 066	808
835	DUFTSTOFFE KOERPERPFLEGEMITTEL	38	50	385	404

Noch: 7. Einfuhr Mecklenburg-Vorpommerns nach Warengruppen und Warenuntergruppen

NR. D. SYSTE- MATIK	WARENGRUPPE WARENUNTERGRUPPE	MAI 2005		JANUAR BIS MAI 2005	
		DT=100KG	1000EUR	DT=100KG	1000EUR
8	E N D E R Z E U G N I S S E				
839	CHEMISCH ENDERZEUGNISSE A N G	24 880	5 581	128 899	35 602
841	KRAFTMASCH O MOT F LUFT/STR-FZ	28 180	12 724	89 407	49 743
842	PUMPEN UND KOMPRESSOREN	1 325	1 152	4 069	5 188
843	ARMATUREN	171	203	1 046	1 142
844	LAGER GETR ZAHNR ANTRIEBSELEM	1 076	385	7 458	2 937
845	HEBEZEUGE UND FOERDERMITTEL	2 999	2 244	8 179	6 988
846	LANDWIRTSCHAFTLICHE MASCHINEN	1 272	506	6 862	2 750
847	MASCH F TEXTIL- U LEDERGEWERBE	8	8	224	374
848	MASCH F ERNAEHR-GEW TABAKVERAR	114	352	773	2 067
849	BERGWERKS- BAU- BAUSTOFFMASCH	382	309	1 990	1 411
850	GUSS- UND WALZWERKSTECHNIK	38	31	89	94
851	MASCH F KAUTSCH KUNSTST VERARB	23	129	1 557	2 078
852	WERKZEUGMASCHINEN	1 381	2 689	3 294	4 816
853	BÜROMASCH U AUTOM DV-MASCH	204	420	1 505	3 831
854	MASCH F PAPIER- U DRUCKGEWERBE	41	126	929	667
859	MASCHINEN A N G	2 542	3 347	17 216	14 602
860	SPORTGERAETE	127	68	260	172
861	GERAETE Z ELEKTR-ERZ U -VERT	13 235	4 512	55 182	29 396
862	ELEKTRISCHE LAMPEN U LEUCHTEN	55	62	272	219
863	NACHRICHTENTECHN GER U EINRICH	63	187	609	16 343
864	RUNDF- FERNS- PHONO- VIDEOGER	359	629	1 271	2 484
865	ELEKTRONISCHE BAUELEMENTE	63	1 227	677	7 091
869	ELEKTROTECHN ERZEUGNISSE A N G	297	372	1 628	1 507
871	MED GERAETE U ORTHOP VORRICHTU	84	403	276	1 463
872	MESS- STEUER- REGELTECHN ERZEU	222	708	358	2 042
873	OPTISCHE UND FOTOGRAF GERAETE	19	74	32	275
874	UHREN	4	8	65	47
875	MOEBEL	73 551	13 450	153 825	28 662
876	MUSIKINSTRUMENTE	1	3	2	6
877	SPIELWAREN	221	160	809	573
878	SCHMUCK- GOLD- SILBERSCHMIEDEW	0	1	1	1 035
881	SCHIENENFAHRZEUGE	450	47	2 256	918
882	WASSERFAHRZEUGE	188	335	471	622
883	LUFTFAHRZEUGE	1	3	2	37
884	MOTORE TEILE ZUBEH F KFZ U DGL	3 384	1 169	14 626	8 141
885	PKW UND WOHNMOBILE	3 610	3 799	16 315	17 894
886	BUSSE	-	-	-	-
887	LKW UND SPEZIALFAHRZEUGE	1 038	736	4 095	2 956
888	FAHRRADER	5	4	249	170
889	FAHRZEUGE A N G	624	312	3 776	2 112
891	VOLLSTAENDIGE FABRIKATIONSANLA	3 864	1 847	3 874	1 858
896	ENDERZEUGNISSE A N G	1 478	1 010	5 600	4 283
	SUMME ENDERZEUGNISSE	305 471	91 184	1 176 305	409 751
	SUMME FERTIGWAREN	827 930	131 149	3 171 866	568 324
	SUMME GEWERBLICHE WIRTSCHAFT	4 960 667	185 414	21 826 198	837 036
9	A U ß E R D E M				
901	RUECKWAREN	-	-	-	-
902	ERSATZLIEFERUNGEN	-	-	-	-
904	A.N. AUFGLIEDEB. WARENVERKEHRE	453 845	22 219	1 888 720	96 160
	SUMME AUßERDEM	453 845	22 219	1 888 720	96 160
S U M M E I N S G E S A M T		5 877 453	243 542	25 332 066	1 059 293

8. Einfuhr Mecklenburg-Vorpommerns nach Erdteilen,
Ursprungsländern und Ländergruppen

ERDTEIL URSPRUNGSLAND LAENDERGRUPPE	MAI 2005 DT=100KG 1000EUR	MAI 2005 DT=100KG 1000EUR	JANUAR BIS MAI 2005 DT=100KG 1000EUR
E U R O P A			
FRANKREICH	80 905	13 880	487 817
NIEDERLANDE	424 781	25 404	2 111 159
ITALIEN	78 963	8 281	350 714
VEREINIGTES KOENIGREICH	46 588	5 161	1 381 361
IRLAND	808	633	18 349
DAENEMARK	458 563	33 384	1 696 073
GRIECHENLAND	844	82	11 067
PORTUGAL	1 634	427	7 681
SPANIEN	69 812	9 422	122 598
SCHWEDEN	1 677 820	15 119	5 244 155
FINNLAND	338 717	20 238	1 125 348
ÖSTERREICH	57 261	14 519	225 264
BELGIEN	59 005	6 704	269 180
LUXEMBURG	224	44	741
ISLAND	689	276	1 826
NORWEGEN	331 685	2 816	1 895 852
LIECHTENSTEIN	—	—	1
SCHWEIZ	14 805	4 790	56 890
FAEROEER	—	—	—
ANDORRA	—	—	—
GIBRALTAR	—	—	—
VATIKANSTADT	—	—	—
MALTA	—	—	2
SAN MARINO	—	—	1
TUERKEI	6 280	1 468	13 118
ESTLAND	8 559	740	240 256
LETTLAND	6 850	691	34 581
LITAUEN	34 467	3 223	200 487
POLEN	336 099	11 345	1 077 949
TSSCHECHISCHE REPUBLIK	61 504	3 270	228 018
SLOWAKEI	4 729	1 835	16 907
UNGARN	3 869	405	32 613
ZYPERN	—	—	251
RUMAENIEN	2 896	258	42 167
BULGARIEN	681	97	1 705
ALBANIEN	—	—	—
UKRAINE	4 946	859	17 220
BELARUS	8 384	820	56 060
MOLDAU, REPUBLIK	—	—	1 518
RUSSLAND	1 609 470	29 093	7 283 295
SLOWENIEN	293	35	1 480
KROATIEN	7 872	1 695	15 987
BOSNIEN-HERZEGOWINA	24	6	68
SERBIEN UND MONTENEGRO	—	—	319
EHEM. JUG. REP. MAZEDONIEN	—	—	—
SUMME EUROPA	5 740 030	217 022	24 270 078
A F R I K A			
CEUTA	—	—	—
MELILLA	—	—	—
MAROKKO	396	179	647
ALGERIEN	—	—	—
TUNESIEN	244	3	1 613
LIBYEN	—	—	—
AEGYPTEN	908	114	1 281
SUDAN	—	—	—
MAURETANIEN	—	—	—
MALI	—	—	—
BURKINA FASO	—	—	—
NIGER	—	—	—
TSCHAD	—	—	—
KAP VERDE	—	—	—
SENEGAL	—	—	—
GAMBIA	—	—	—
GUINEA-BISSAU	—	—	—
GUINEA	—	—	—
SIERRA LEONE	—	—	—
LIBERIA	—	—	—
ELFENBEINKUESTE	—	—	—
GHANA	—	—	—
TOGO	—	—	—
BENIN	—	—	—
NIGERIA	—	—	—
KAMERUN	—	—	663
ZENTRALAFRIKANISCHE REPUBLIK	—	—	—
AEQUATORIALGUINEA	—	—	—
SÃO TOME UND PRINCIPE	—	—	—
GABUN	—	—	—
REPUBLIK KONGO	—	—	—
DEMOKRATISCHE REPUBLIK KONGO	—	—	—
RUANDA	733	62	1 693
BURUNDI	360	59	360
ST. HELENA UND ZUEGH. GEBIETE	—	—	—
ANGOLA	—	—	—
AETHIOPIEN	—	—	—
ERITREA	—	—	—
DSCHIBUTI	—	—	—
SOMALIA	—	—	—
KENIA	—	—	161
UGANDA	—	—	—
TANSANIA	—	—	—
SEYHELLEN UND ZUEGH. GEBIETE	—	—	—
BRIT. GEB. IM INDISCHEN OZEAN	—	—	—
MOSAMBIK	—	—	247
MADAGASKAR	—	—	—
MAURITIUS	211	16	1 263
KOMOREN	—	—	—
MAYOTTE	—	—	—
SAMBIA	—	—	—

Noch: 8. Einfuhr Mecklenburg-Vorpommerns nach Erdteilen,
Ursprungsländern und Ländergruppen

ERDTEIL URSPRUNGSLAND LAENDERGRUPPE	MAI 2005 DT=100KG	2005 1000EUR	JANUAR BIS MAI 2005 DT=100KG	1000EUR
A F R I K A				
SIMBABWE	—	—	731	63
MALAWI	—	—	420	39
SUEDAFRIKA	663	87	2 540	430
NAMIBIA	237	73	237	73
BOTSUANA	—	—	—	—
SWASILAND	—	—	—	—
LESOTHO	—	—	—	—
SUMME AFRIKA	3 751	594	11 854	1 591
A M E R I K A				
VEREINIGTE STAATEN	2 372	3 154	636 788	16 403
KANADA	1 463	277	12 030	1 280
GROENLAND	—	—	—	—
ST. PIERRE UND MIQUELON	—	—	—	—
MEXIKO	931	281	1 431	435
BERMUDA	—	—	—	—
GUATEMALA	—	—	2	1
BELIZE	—	—	—	—
HONDURAS	—	—	—	—
EL SALVADOR	—	—	252	37
NICARAGUA	—	—	—	—
COSTA RICA	186	8	7 854	305
PANAMA	—	—	—	—
ANGUILLA	—	—	14	11
KUBA	—	—	—	—
ST. CHRISTOPH U. ST. KITTS-NEVIS	—	—	—	—
HAITI	—	—	—	—
BAHAMAS	—	—	—	—
TURKS- UND CAICOSINSELN	—	—	—	—
DOMINIKANISCHE REPUBLIK	—	—	—	—
AMERIKAN. JUNGFERNSINSELN	—	—	3 606	1 189
ANTIGUA UND BARBUDA	—	—	—	—
DOMINICA	—	—	—	—
KAIMANINSELN	—	—	—	—
JAMAICA	—	—	—	—
ST. LUCIA	—	—	—	—
ST. VINCENT	—	—	—	—
BRITISCHE JUNGFERNSINSELN	—	—	—	—
BARBADOS	—	—	—	—
MONSERRAT	—	—	—	—
TRINIDAD UND TOBAGO	—	—	—	—
GRENADA	—	—	—	—
ARUBA	—	—	—	—
NIEDERLAENDISCHE ANTILLEN	—	—	—	—
KOLUMBIEN	7	1	7	1
VENEZUELA	—	—	—	—
GUYANA	—	—	—	—
SURINAME	—	—	—	—
ECUADOR	58	10	527	55
PERU	243	51	1 404	231
BRASILLEN	13 151	963	76 186	4 433
CHILE	25	41	1 304	180
BOLIVIEN	—	—	—	—
PARAGUAY	—	—	—	—
URUGUAY	—	—	2	3
ARGENTINIEN	82	25	427	73
FALKLANDINSELN	—	—	—	—
SUMME AMERIKA	18 517	4 811	741 833	24 636
A S I E N				
LIBANON	—	—	246	12
SYRIEN	—	—	—	—
IRAK	—	—	—	—
IRAN	188	28	370	106
ISRAEL	1 428	353	5 910	2 975
BESETZTE PALÄSTINENSISCHE GEB.	—	—	—	—
TIMOR-LESTE	—	—	—	—
JORDANIEN	—	—	—	—
SAUDI-ARABIEN	2 233	200	7 513	765
KUWAIT	—	—	—	—
BAHRAIN	—	—	36	13
KATAR	—	—	—	—
VEREINIGTE ARABISCHE EMIRATE	7	28	365	287
OMAN	—	—	0	1
JEMEN	—	—	—	—
GEORGIEN	—	—	—	—
ARMENIEN	—	—	—	—
ASERBAIDSCHAN	—	—	—	—
KASACHSTAN	19 128	344	37 351	715
TURKMENISTAN	—	—	—	—
USBKISTAN	—	—	8	26
AFGHANISTAN	—	—	—	—
TADSCHIKISTAN	10 305	1 593	10 305	1 593
PAKISTAN	7	7	434	99
KIRGISISTAN	—	—	—	—
INDIEN	1 912	376	8 050	1 317
BANGLADESH	380	89	1 551	310
MALEDIVEN	—	—	—	—
SRI LANKA	19	11	228	89
NEPAL	—	—	—	—
BHUTAN	—	—	—	—
MYANMAR	90	26	198	48
THAILAND	555	207	3 024	961
LAOS	892	97	4 624	346
VIETNAM	5 667	1 297	13 175	2 858
KAMBODSCHA	—	—	—	—
INDONESIEN	6 754	1 299	12 838	2 188

Noch: 8. Einfuhr Mecklenburg-Vorpommerns nach Erdteilen,
 Ursprungsländern und Ländergruppen

ERDTEIL URSPRUNGSLAND LAENDERGRUPPE	MAI 2005 DT=100KG 1000EUR	JANUAR BIS MAI 2005 DT=100KG 1000EUR		
A S I E N				
MALAYSIA	3 363	357	15 792	1 933
BRUNEI	—	—	—	—
SINGAPUR	346	58	2 528	469
PHILIPPINEN	65	14	572	94
MONGOLEI	—	—	—	—
CHINA	44 355	6 131	121 597	36 009
NORDKOREA	—	—	—	—
SUEDKOREA	14 775	6 884	39 315	21 818
JAPAN	1 773	1 084	12 385	7 620
TAIWAN	69	338	2 327	2 846
HONGKONG	843	243	2 321	1 748
MACAU	—	—	0	2
SUMME ASIEN	115 153	21 064	303 064	87 248
A U S T R A L I E N - O Z E A N I E N				
AUSTRALIEN	1	50	802	804
PAPUA-NEUGUINEA	—	—	536	49
NAURU	—	—	—	—
NEUSEELAND	—	—	3 865	1 848
SALOMONEN	—	—	—	—
TUVALU	—	—	—	—
NEUKALEDONIEN U. ZUGEH. GEBIETE	—	—	—	—
WALLIS UND FUTUNA	—	—	—	—
KIRIBATI	—	—	—	—
PITCAIRNINSELN	—	—	—	—
FIDSCHI	—	—	—	—
VANUATU	—	—	—	—
TONGA	—	—	—	—
WESTSAMOA	—	—	—	—
NÖRDLICHE MARIANEN	—	—	—	8
FRANZOESISCH-POLYNESIEN	—	—	33	—
FOEDER. STAATEN VON MIKRONESIEN	—	—	—	—
MARSHALL-INSELN	—	—	—	—
PALAU	—	—	—	—
AMERIKANISCH-SAMOA	—	—	—	—
GUAM	—	—	—	—
AMERIK. ÜBERSEEINSELN, KLEIN. KOKOSINSELN (KEELINGINSELN)	—	—	—	—
WEIHNACHTSINSEL	—	—	—	—
HEARD- UND DIE MCDONALDINSELN	—	—	—	—
NORFOLKINSELN	—	—	—	—
COOKINSELN	—	—	—	—
NIUE	—	—	—	—
TOKELAU	—	—	—	—
ANTARKTIS	—	—	—	—
BOUVETINSEL	—	—	—	—
SÜDGEORG. U. SÜDL. SANDWICHINSELN	—	—	—	—
FRANZÖSISCHE SÜDGEBIETE	—	—	—	—
SUMME AUSTRALIEN-OZEANIEN	1	50	5 237	2 710
V E R S C H I E D E N E S				
SCHIFFS- U. LUFTFAHRZEUGBEDARF	—	—	—	—
NICHT ERMITT. LDR. U. GEBIETE	—	—	—	—
NICHT NACHGEWIESENE GEBIETE	—	—	—	—
SUMME VERSCHIEDENES	—	—	—	—
S U M M E I N S G E S A M T				
	5 877 453	243 542	25 332 066	1 059 293
I N D U S T R I A L . W E S T L . L A E N D E R				
DAVON				
EU-LAENDER	3 752 296	174 844	14 884 051	749 041
EFTA-LAENDER	347 179	7 882	1 954 569	47 515
USA UND KANADA	3 835	3 431	648 818	17 683
UEBRIGE LAENDER	16 614	4 389	49 085	17 331
SUMME INDUSTRIAL. WESTL. LAENDER	4 119 924	190 546	17 536 523	831 571
V O R M A L S S T A A T S H A N D E L S L A E N D E R				
IN				
ANDERE EUROPÄISCHE LAENDER	1 626 378	31 128	7 401 966	139 924
SUMME VORMALS STAATSHANDELSLAENDER	1 626 378	31 128	7 401 966	139 924
E N T W I C K L U N G S L A E N D E R				
DAVON IN				
AFRIKA	3 088	507	9 315	1 160
AMERIKA	14 682	1 381	93 015	6 953
ASIEN	63 358	12 552	155 907	40 761
OZEANIEN	—	—	569	58
SUMME ENTWICKLUNGSLAENDER	81 128	14 440	258 806	48 932
S T A A T S H A N D E L S L A E N D E R				
IN				
ASIEN	50 022	7 428	134 772	38 867
SUMME STAATSHANDELSLAENDER	50 022	7 428	134 772	38 867

Länderverzeichnis für die Außenhandelsstatistik der Bundesrepublik Deutschland

001	Frankreich	Frankr	322	Demokratische Republik Kongo	DR Kon	625	Besetzte palästinensische Gebiete	Bpal G
003	Niederlande	Niedl	324	Ruanda	Ruanda	626	Timor-Leste	TimLes
004	Deutschland	Deut	328	Burundi	Burund	628	Jordanien	Jordan
005	Italien	Ital	329	St. Helena u. zugehör. Geb.	St Hel	632	Saudi-Arabien	Saudia
006	Vereinigtes Königreich	G Brit	330	Angola	Angola	636	Kuwait	Kuwait
007	Irland	Irland	334	Äthiopien	Aethio	640	Bahrain	Bahrai
008	Dänemark	Daenm	336	Eritrea	Eritre	644	Katar	Katar
009	Griechenland	Griech	338	Dschibuti	Dsbuti	647	Vereinigte Arabische Emirate	A Emir
010	Portugal	Portug	342	Somalia	Somali	649	Oman	Oman
011	Spanien	Span	346	Kenia	Kenia	653	Jemen	Jemen
017	Belgien	Belgi	350	Uganda	Uganda			
018	Luxemburg	Luxemb	352	Tansania	Tansan			
021	Ceuta	Ceuta	355	Seschellen u. zugehör. Geb.	Sesch			
023	Melilla	Melill	357	Brit. Gebiet im Ind. Ozean	Ind Oz	660	Afghanistan	Afghan
024	Island	Island	366	Mosambik	Mosamb	662	Pakistan	Pakist
028	Norwegen	Norweg	370	Madagaskar	Madag	664	Indien	Indien
030	Schweden	Schwed	373	Mauritius	Maurit	666	Bangladesch	Bangla
032	Finnland	Finnl	375	Komoren	Komor	667	Malediven	Maldiv
037	Liechtenstein	Liecht	377	Mayotte	Mayott	669	Sri Lanka	SriLan
038	Österreich	Oester	378	Sambia	Sambia	672	Nepal	Nepal
039	Schweiz	Schwz	382	Simbabwe	Simbab	675	Bhutan	Bhutan
041	Färöer	Faroer	386	Malawi	Malawi	676	Myanmar	Myan
043	Andorra	Andorr	388	Südafrika	S Afr	680	Thailand	Thail
044	Gibraltar	Gibral	389	Namibia	Namib	684	Laos	Laos
045	Vatikanstadt	Vatik	391	Botsuana	Botsu	690	Vietnam	Vietn
046	Malta	Malta	393	Swasiland	Swasi	696	Kambodscha (Kamputschea)	Kambod
047	San Marino	Marino	395	Lesotho	Lesoth	700	Indonesien	Indone
052	Türkei	Tuerk				701	Malaysia	Malays
053	Estland	Estld				703	Brunei	Brunei
054	Lettland	Lettld				706	Singapur	Singap
055	Litauen	Litau	400	Vereinigte Staaten von Amerika	USA	708	Philippinen	Philip
060	Polen	Polen	404	Kanada	Kanada	716	Mongolei	Mongol
061	Tschechische Republik	Tsche	406	Grönland	Groenl	720	China	China
063	Slowakei	Slowak	408	St. Pierre und Miquelon	Pierre	724	Nordkorea	Nkorea
064	Ungarn	Ungarn	412	Mexiko	Mexiko	728	Südkorea	Skorea
066	Rumänien	Rumaen	413	Bermuda	Bermud	732	Japan	Japan
068	Bulgarien	Bulgar	416	Guatemala	Guatem	736	Taiwan	Taiwan
070	Albanien	Alban	421	Belize	Belize	740	Hongkong	Hongk
072	Ukraine	Ukrain	424	Honduras	Hondur	743	Macau	Macau
073	Belarus	Belars	428	El Salvador	El Sal			
074	Moldau, Republik	Moldau	432	Nicaragua	Nicara			
075	Russland	Russld	436	Costa Rica	Costa			
076	Georgien	Georg	442	Panama	Panama	800	Australien	Austrl
077	Armenien	Armen	446	Anguilla	Anguil	801	Papua-Neuguinea	Papua
078	Aserbaidshjan	Aserb	448	Kuba	Kuba	803	Nauru	Nauru
079	Kasachstan	Kasach	449	St. Christoph (St.Kitts)-Nevis	St Chr	804	Neuseeland	Neusee
080	Turkmenistan	Turkm	452	Haiti	Haiti	806	Salomonen	Salom
081	Usbekistan	Usbek	453	Bahamas	Bahama	807	Tuvalu	Tuvalu
082	Tadschikistan	Tadsch	454	Turks- und Caicosinseln	Turk I	809	Neukaledonien u. zugehörige Gebiete	Neukal
083	Kirgisistan	Kirgis	456	Dominikanische Republik	Dom Rp	811	Wallis und Futuna	Wallis
091	Slowenien	Slowen	457	Amerikan. Jungferninseln	Am Jgf	812	Kiribati	Kiriba
092	Kroatien	Kroat	459	Antigua und Barbuda	Antigu	813	Pitcairnseln	Pitcai
093	Bosnien-Herzegowina	B Herz	460	Dominica	Domini	815	Fidschi	Fidsch
094	Serbien und Montenegro	SerMon	463	Kaimaninseln	Kaiman	816	Vanuatu	Vanua
096	Ehem. jugoslawische Republik Mazedonien	Mazed	464	Jamaika	Jamaik	817	Tonga	Tonga
			465	St. Lucia	Lucia	819	Westsamoa	Wsamoa
			467	St. Vincent	Vincen	820	Nördliche Marianen	Marian
			468	Britische Jungferninseln	Br Jgf	822	Französisch-Polynesien	F Poly
			469	Barbados	Barbad	823	Föderierte Staaten von Mikronesien	Mikron
204	Marokko	Marokk	470	Montserrat	Monts	824	Marshallinseln	Marsh
208	Algerien	Alger	472	Trinidad und Tobago	Trinid	825	Palau	Palau
212	Tunesien	Tunes	473	Grenada	Grenad	830	Amerikanisch Samoa	Asamoa
216	Libyen	Libyen	474	Aruba	Aruba	831	Guam	Guam
220	Ägypten	Aegypt	478	Niederländische Antillen	NI Ant	832	Amerikanische Überseeinseln kleinere	A Uebi
224	Sudan	Sudan	480	Kolumbien	Kolumb	833	Kokosinseln Keeling	Kokosi
228	Mauretanien	Mauret	484	Venezuela	Venezu	834	Weihnachtsinsel	Weihni
232	Mali	Mali	488	Guyana	Guyana	835	Heard- und die McDonaldinseln	Heard
236	Burkina Faso	Burkin	492	Suriname	Surin	836	Norfolkinseln	Norfol
240	Niger	Niger				837	Cookinseln	Cookin
244	Tschad	Tschad	500	Ecuador	Ecuad	838	Niue	Niue
247	Kap Verde	K Verd	504	Peru	Peru	839	Tokelau	Tokel
248	Senegal	Seneg	508	Brasilien	Brasil	891	Antarktis	Antark
252	Gambia	Gambia	512	Chile	Chile	892	Bouvetinseln	Bouvet
257	Guinea-Bissau	Bissau	516	Bolivien	Boliv	893	Südgeorgien und die Südlichen Sandwichinseln	Sgeorg
260	Guinea	Guinea	520	Paraguay	Paragu	894	Französische Südgebiete	F Sued
264	Sierra Leone	Sier L	524	Uruguay	Urugu			
268	Liberia	Liberi	528	Argentinien	Argent			
272	Elfenbeinküste	Elfbk	529	Falklandinseln	Falkl			
276	Ghana	Ghana						
280	Togo	Togo	600	Zypern	Zypern	950	Schiffs- u. Luftfahrzeugbedarf (Einfuhr auf deutsche und Ausfuhr bzw. Durchfuhr auf fremde Seeschiffe und Luftfahrzeuge)	Schiff
284	Benin	Benin	604	Libanon	Liban			
288	Nigeria	Nigeri	608	Syrien	Syrien			
302	Kamerun	Kameru	612	Irak	Irak			
306	Zentralafrikanische Republik	Zentaf	616	Iran	Iran			
310	Äquatorialguinea	AeGui	624	Israel	Israel			
311	São Tomé und Príncipe	S Tome						
314	Gabun	Gabun						
318	Republik Kongo	R Kongo						

Ländergruppen ¹⁾

Industrialisierte westliche Länder

EU-Länder ²⁾

Frankreich
Niederlande
Italien
Vereinigtes Königreich
Irland
Dänemark
Griechenland
Portugal
Spanien
Belgien
Luxemburg
Schweden
Finnland
Österreich
Estland
Lettland
Litauen
Polen
Tschechische Republik
Slowakei
Ungarn
Slowenien
Malta
Zypern

EFTA-Länder

Island
Norwegen
Liechtenstein
Schweiz

Andere europäische Länder (ehem. ost- u. mitteleuropäische Länder)

Rumänien
Bulgarien
Albanien
Ukraine
Belarus
Moldau, Republik
Russland

Vereinigte Staaten und Kanada

Vereinigte Staaten
Kanada

Übrige Länder

Südafrika
Japan
Australien
Neuseeland
Färöer
Andorra
Gibraltar
Vatikanstadt
San Marino
Türkei
Kroatien
Bosnien-Herzegowina
Serbien und Montenegro

Ehemalige jugoslawische Republik Mazedonien

Entwicklungsländer

Afrika

Ceuta und Melilla
Marokko
Algerien
Tunesien
Libyen
Ägypten
Sudan
Mauretanien
Mali
Burkina Faso
Niger
Tschad
Kap Verde
Senegal
Gambia
Guinea-Bissau
Guinea
Sierra Leone
Liberia
Elfenbeinküste
Ghana
Togo
Benin
Nigeria
Kamerun
Zentralafrik. Rep.
Äquatorialguinea
S. Tomé u. Príncipe
Gabun
Republik Kongo
Demokratische Republik Kongo
Ruanda
Burundi
St. Helena
Angola
Äthiopien
Eritrea
Dschibuti
Somalia
Kenia
Uganda
Tansania
Seschellen
Brit. Geb. Ind. Ozean
Mosambik
Madagaskar
Mauritius
Komoren
Mayotte
Sambia
Simbabwe
Malawi
Namibia
Botsuana
Swasiland
Lesotho

Amerika

Grönland

St. Pierre u. Miquelon
Mexiko
Bermuda
Guatemala
Belize
Honduras
El Salvador
Nicaragua
Costa Rica
Panama
Anguilla
Kuba
St. Christoph (St. Kitts)-Nevis
Haiti
Bahamas
Turks-, Caicosins.
Dominik. Republik
Am. Jungferninseln
Antigua und Barbuda
Dominica
Kaimaninseln
Jamaika
St. Lucia
St. Vincent
Britische Jungferninseln
Barbados
Montserrat
Trinidad und Tobago
Grenada
Aruba
Niederl. Antillen
Kolumbien
Venezuela
Guyana
Suriname
Ecuador
Peru
Brasilien
Chile
Bolivien
Paraguay
Uruguay
Argentinien
Falkland

Asien

Georgien
Armenien
Aserbaidschan
Kasachstan
Turkmenistan
Usbekistan
Tadschikistan
Kirgisistan
Libanon
Syrien
Irak
Iran
Israel
Westjordanland/Gazastreifen
Jordanien
Saudi-Arabien
Kuwait
Bahrain

Katar
Verein. Arab. Emirate
Oman
Jemen
Afghanistan
Pakistan
Indien
Bangladesch
Malediven
Sri Lanka
Nepal
Bhutan
Myanmar (Birma)
Thailand
Laos
Kambodscha
Indonesien
Malaysia
Brunei
Singapur
Philippinen
Südkorea
Taiwan
Hongkong
Macau

Ozeanien

Papua-Neuguinea
Austr.-Ozeanien
Nauru
Salomonen
Tuvalu
Neukaledonien
Am.-Ozeanien
Wallis u. Futuna
Kiribati
Pitcairnseln
Neuseel.-Ozeanien
Fidschi
Vanuatu
Tonga
Westsamoa
Nördl. Marianen
Franz.-Polynesien
Föderierte Staaten von Mikronesien
Marshallinseln
Palau

Staatshandelsländer

in Asien

Vietnam
Mongolei
China
Nordkorea

Verschiedenes

Polargebiete
Schiffsbedarf usw.
Nicht ermitt. Länder u. Gebiete

1) Der vollständige Umfang der einzelnen Länderpositionen ist im vorstehenden Länderverzeichnis für die Außenhandelsstatistik dargestellt.

2) Europäische Union.