



Aus- und Einfuhr in Mecklenburg-Vorpommern

August 2004

Bestell-Nr.: G313 2004 08

Herausgabe: 23. November 2004
Printausgabe: EUR 4,00

Herausgeber: Statistisches Landesamt Mecklenburg-Vorpommern, Lübecker Straße 287, 19059 Schwerin,
Telefon: 0385 4801-0, Telefax: 0385 4801-123, Internet: <http://www.statistik-mv.de>, E-Mail: poststelle@statistik-mv.de

Zuständiger Dezernent: Dr. Detlef Thofern, Telefon: 0385 4801-776

© Statistisches Landesamt Mecklenburg-Vorpommern, Schwerin, 2004

Für nicht gewerbliche Zwecke sind Vervielfältigung und unentgeltliche Verbreitung, auch auszugsweise, mit Quellenangabe gestattet. Die Verbreitung, auch auszugsweise, über elektronische Systeme/Datenträger bedarf der vorherigen Zustimmung. Alle übrigen Rechte bleiben vorbehalten.

Zeichenerklärungen und Abkürzungen

-	nichts vorhanden
0	weniger als die Hälfte von 1 in der letzten besetzten Stelle, jedoch mehr als nichts
.	Zahlenwert unbekannt oder geheim zu halten
...	Zahl lag bei Redaktionsschluss noch nicht vor
x	Aussage nicht sinnvoll oder Fragestellung nicht zutreffend
/	keine Angabe, da Zahlenwert nicht ausreichend genau oder nicht repräsentativ
()	Zahl hat eingeschränkte Aussagefähigkeit
p	vorläufige Zahl
s	geschätzte Zahl
r	berichtigte Zahl
a. n. g.	anderweitig nicht genannt

Inhalt

	Seite
I. Vorbemerkungen	3 - 4
II. Grafiken	
1. Ausfuhr Mecklenburg-Vorpommerns	5
2. Einfuhr Mecklenburg-Vorpommerns	5
III. Tabellen	
Ausfuhr (Spezialhandel)	
1. Entwicklung der Ausfuhr Mecklenburg-Vorpommerns nach Warengruppen	6 - 7
2. Entwicklung der Ausfuhr Mecklenburg-Vorpommerns nach ausgewählten Ländergruppen	8 - 9
3. Ausfuhr Mecklenburg-Vorpommerns nach Warengruppen und Warenuntergruppen	10 - 12
4. Ausfuhr Mecklenburg-Vorpommerns nach Erdteilen, Bestimmungsländern und Ländergruppen	13 - 15
Einfuhr (Generalhandel)	
5. Entwicklung der Einfuhr Mecklenburg-Vorpommerns nach Warengruppen	16 - 17
6. Entwicklung der Einfuhr Mecklenburg-Vorpommerns nach ausgewählten Ländergruppen	18 - 19
7. Einfuhr Mecklenburg-Vorpommerns nach Warengruppen und Warenuntergruppen	20 - 22
8. Einfuhr Mecklenburg-Vorpommerns nach Erdteilen, Ursprungsländern und Ländergruppen	23 - 25
IV. Anhang	
Länderverzeichnis für die Außenhandelsstatistik der Bundesrepublik Deutschland	26 - 27

I. Vorbemerkungen

Rechtsgrundlagen

Die Rechtsgrundlagen der Außenhandelsstatistik sind:

- das Gesetz über die Statistik für Bundeszwecke (Bundesstatistikgesetz - BStatG) in der Fassung vom 22. Januar 1987 (BGBl. I S. 462, 565), zuletzt geändert durch Artikel 16 des Gesetzes vom 21. August 2002 (BGBl. I S. 3322),
- das Gesetz über die Statistik des grenzüberschreitenden Warenverkehrs (Außenhandelsstatistikgesetz - AHStatGes) in der im Bundesgesetzblatt Teil III, Gliederungsnummer 7402-1 veröffentlichten bereinigten Fassung vom 1. Mai 1957, zuletzt geändert durch Artikel 120 der Verordnung vom 25. November 2003 (BGBl. I S. 2304),
- die Verordnung zur Durchführung des Gesetzes über die Statistik des grenzüberschreitenden Warenverkehrs (Außenhandelsstatistik Durchführungsverordnung - AHStatDV) in der Fassung der Bekanntmachung vom 29. Juli 1994 (BGBl. I S. 1993),
- die Verordnung (EG) Nr. 1172/95 des Rates vom 22. Mai 1995 über die Statistik des Warenverkehrs der Gemeinschaft und ihrer Mitgliedstaaten mit Drittländern (ABl. EG Nr. L 118 S. 10),
- die Verordnung (EG) Nr. 1917/2000 der Kommission vom 7. September 2000 zur Durchführung der Verordnung (EG) Nr. 1172/95 des Rates im Hinblick auf die Außenhandelsstatistik (ABl. EG Nr. L 229 S. 14),
- die Verordnung (EWG) Nr. 3330/91 des Rates vom 7. November 1991 über die Statistik des Warenverkehrs zwischen Mitgliedstaaten (ABl. EG Nr. L 316 S.1),
- die Verordnung (EWG) Nr. 1901/2000 der Kommission vom 7. September 2000 zur Durchführung der Verordnung (EWG) Nr. 3330/91 des Rates über die Statistiken des Warenverkehrs zwischen Mitgliedstaaten (ABl. EG Nr. L 228 S. 28).

Methodische Abgrenzung

Die nachfolgenden Vorbemerkungen gelten für alle in dieser Veröffentlichung nachgewiesenen Ergebnisse ab Berichtsmonat Januar 1995 sowie für die vorhergehende Zeiträume betreffenden Ergebnisse nach dem Gebietsstand 3.10.1990. Diese Veröffentlichung enthält auch Ergebnisse des Jahres 1993. Hierbei ist zu beachten, dass Ergebnisse, die teilweise oder ausschließlich den Intrahandel betreffen, nur unter Vorbehalt wegen der unterschiedlichen Befreiungsgrenzen verglichen werden können.

Gegenstand

Die Außenhandelsstatistik stellt den grenzüberschreitenden Warenverkehr Mecklenburg-Vorpommerns über die Grenzen der Bundesrepublik Deutschland mit dem Ausland dar.

Ausland im Sinne der Außenhandelsstatistik ist das Gebiet außerhalb der Bundesrepublik Deutschland nach dem Gebietsstand ab dem 3. Oktober 1990.

Ab 1993 gliedert sich die Außenhandelsstatistik wegen der unterschiedlichen Erhebungsformen in die Intrahandelsstatistik (Handel mit den EU-Ländern) und die Extrahandelsstatistik (Handel mit den übrigen Staaten).

Anmeldung

Die Außenhandelsstatistik teilt sich erhebungstechnisch in Extrahandel (Handel mit Drittländern) und Intrahandel (Handel mit EU-Mitgliedstaaten). Die Erfassung der Daten über die grenzüberschreitenden Warenverkehre erfolgt im Grundsatz entweder klassisch über die Zollverwaltung (Extrahandel) oder auf dem Weg einer direkten Firmenanmeldung (Intrahandel).

Darstellungsform

In den Übersichten des Berichtes wird die Ausfuhr im Spezialhandel und die Einfuhr im Generalhandel dargestellt.

Der Spezialhandel enthält im Wesentlichen die Waren, die aus der Erzeugung, der Bearbeitung oder Verarbeitung des Erhebungsgebietes stammen und ausgeführt worden sind.

Der Generalhandel enthält alle in das Erhebungsgebiet eingehenden Waren mit Ausnahme der Waren der Durchfuhr und des Zwischenauslandshandelsverkehrs.

Der Generalhandel unterscheidet sich vom Spezialhandel durch die verschiedene Nachweisung der auf Lager eingeführten ausländischen Waren, und zwar werden nachgewiesen

- im Generalhandel alle Einfuhren auf Lager im Zeitpunkt der Einlagerung, alle Wiederausfuhren ausländischer Waren aus Lager im Zeitpunkt ihrer Ausfuhr,
- im Spezialhandel dagegen nur diejenigen Einfuhren auf Lager, die nicht zur Wiederausfuhr gelangen, im Zeitpunkt ihrer Einfuhr aus Lager.

Die Einfuhr Mecklenburg-Vorpommerns im Generalhandel enthält also nicht nur die Waren, die zum Gebrauch, zum Verbrauch, zur Bearbeitung oder Verarbeitung in Mecklenburg-Vorpommern bestimmt sind, sondern auch Waren, die über Mecklenburg-Vorpommern als erstes bekanntes Zielland in andere Länder des Bundesgebietes oder wieder ins Ausland weitergeleitet werden.

Für die einzelnen Länder der Bundesrepublik Deutschland können somit - im Gegensatz zu deren Ausfuhr, bei der der Spezialhandel erfasst wird - die Einfuhren nur im Generalhandel ermittelt werden.

Wegen der unterschiedlichen Abgrenzung von Generalhandel und Spezialhandel ist eine Saldierung der Einfuhr- und Ausfuhrergebnisse Mecklenburg-Vorpommerns nicht vertretbar.

Befreiungen und Vereinfachungen

Ausgenommen von der Anmeldung zur Außenhandelsstatistik sind u. a. Warenbewegungen von geringer wirtschaftlicher Bedeutung (z. B. Übersiedlungsgut), vorübergehende Warenein- und -ausfuhren (z. B. Messe- und Ausstellungsgut). Die Befreiungstatbestände sind in den jeweiligen Befreiungslisten erschöpfend aufgeführt.

Im Rahmen der Erhebung über die Zollstellen (Extrahandel) müssen Warensendungen bis zu einem Wert von 1 000 EUR nicht gemeldet werden, soweit das Gesamtgewicht der Sendung nicht 1 000 kg übersteigt. Bei direkter Firmenbefragung (Intrahandel) sind Unternehmen, deren innergemeinschaftliche Warenverkehre je Verkehrsrichtung (Eingang bzw. Versendung) im Vorjahr bzw. im laufenden Jahr den Wert von derzeit 200 000 EUR nicht übersteigen, von der Meldung befreit.

Berichtsmonat

Die Ausfuhren und Einfuhren werden im Allgemeinen im Monat des Grenzüberganges nachgewiesen. Durch unvermeidbare Aufenthalte bei der Anmeldung, aber auch bei Rückfragen, können in geringem Umfang Ausfuhren und Einfuhren in einer späteren Berichtszeit nachgewiesen sein.

Warensystematik

Benennung und Gruppierung der Waren in den Übersichten erfolgen nach der Gliederung „Warengruppen und -untergruppen der Ernährungswirtschaft und der Gewerblichen Wirtschaft“.

Mengen

Die Mengenangaben (Dezitonne = dt = 100 kg) beziehen sich auf das Eigen- bzw. Reingewicht der Waren.

Werte

Die Werte sind in 1 000 EUR nachgewiesen. Sie beziehen sich grundsätzlich auf den Grenzübergangswert, d. h. auf den Wert frei Grenze des Erhebungsgebietes. Bei der Ausfuhr oder Einfuhr nach Veredelung ist stets der volle Warenwert einschließlich der Veredelungskosten und der Vertriebskosten eingesetzt.

Absatz- und Bezugsgebiete

Das „Länderverzeichnis für die Außenhandelsstatistik“ unterscheidet von Januar 2004 an 234 Länder bzw. Gebiete (s. Anhang). Der Beitrittstermin der „EU-Osterweiterung“ ist der 1. Mai 2004. Für die Darstellung von kumulierten Jahresteilenergebnissen bei der Bildung von EU-Summen und Ländergruppierungen aber werden die EU-Ergebnisse bereits ab Berichtsmonat Januar 2004 in der neuen Abgrenzung dargestellt.

In der Ausfuhr wird als Bestimmungsland das Land nachgewiesen, in dem die Waren gebraucht oder verbraucht, bearbeitet oder verarbeitet werden sollen.

Ist das Bestimmungsland nicht bekannt, so gilt das letzte bekannte Land, in das die Waren verbracht werden sollen, als Bestimmungsland.

In der Einfuhr wird als Ursprungsland das Land nachgewiesen, in dem die Waren vollständig gewonnen oder hergestellt worden sind oder ihre letzte wesentliche und wirtschaftlich gerechtfertigte Be- oder Verarbeitung erfahren haben. Ist das Ursprungsland nicht bekannt, so tritt an diese Stelle das Versendungsland.

Auf- und Abrundungen

Geringe Abweichungen in den Summen sind durch Auf- bzw. Abrundungen der Teilzahlen bedingt.

Hinweis

Die Angaben für 2003 und 2004 stellen **vorläufige** Ergebnisse dar.

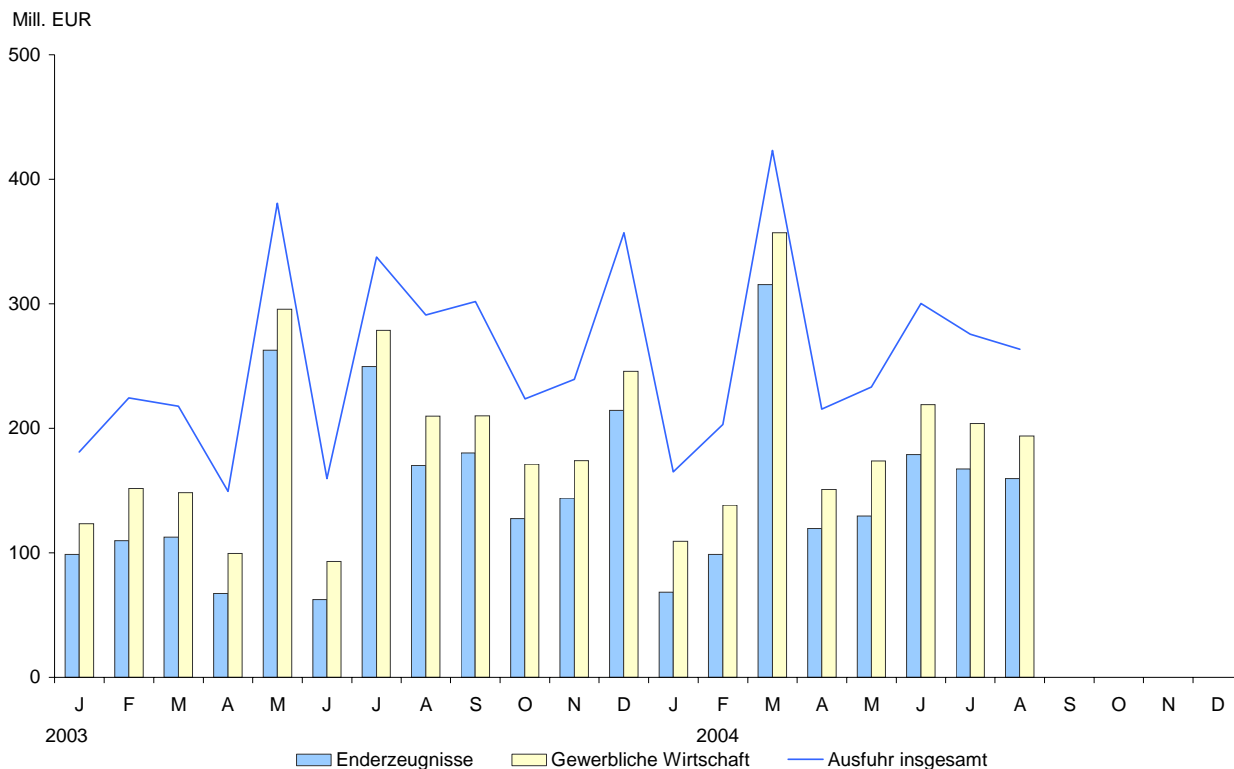
Für Ergebnisse früherer Berichtszeiten gilt jeweils die Vorbemerkung des entsprechenden Berichts.

Änderungen

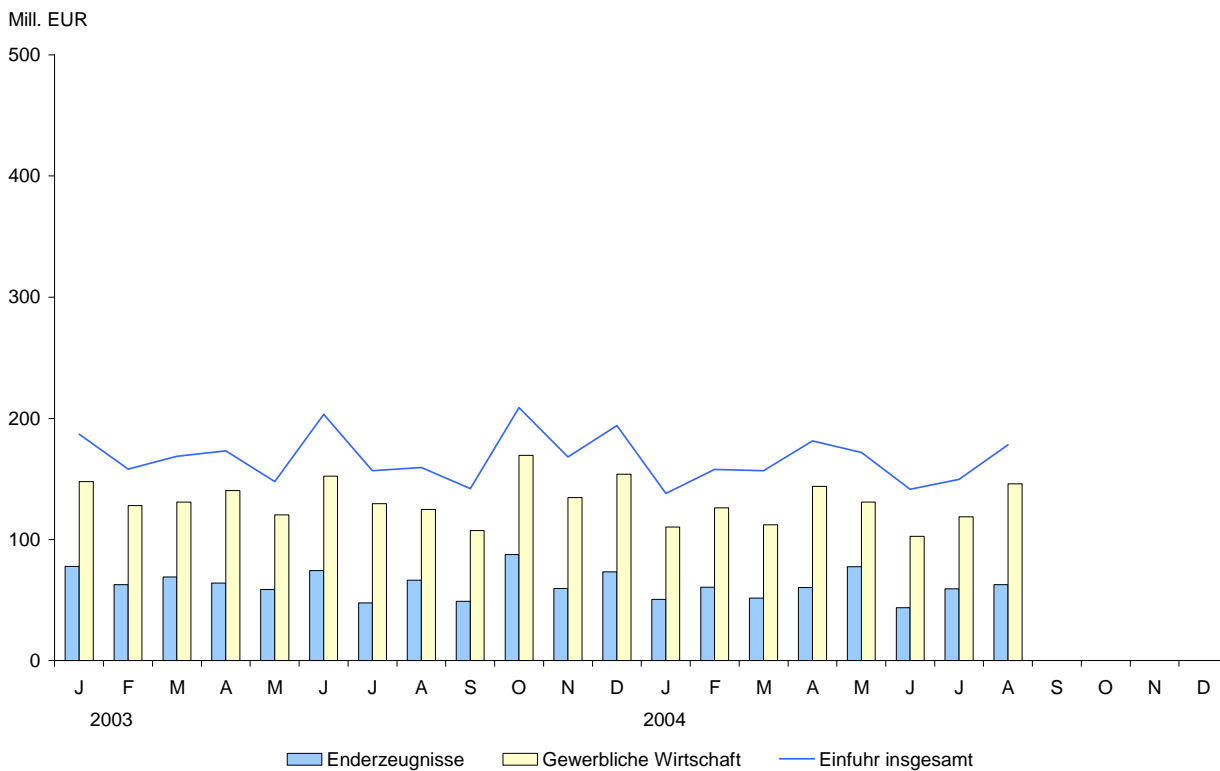
Änderungen bekannt gegebener Zahlen, insbesondere Abweichungen der Jahresteilenergebnisse von den Summen der Zahlen der einzelnen Monate, beruhen auf nachträglichen Berichtigungen.

II. Grafiken

1. Ausfuhr Mecklenburg-Vorpommerns



2. Einfuhr Mecklenburg-Vorpommerns



III. Tabellen

1. Entwicklung der Ausfuhr Mecklenburg- 1 000

Lfd. Nr.	Jahr Quartal Monat	Ausfuhr insgesamt	Ernährungswirtschaft				
			insgesamt	davon			
				lebende Tiere	Nahrungsmittel		
					tierischen Ursprungs	pflanzlichen Ursprungs	Genussmittel
1	1993	1 475 080	434 579	7 415	156 218	259 823	11 123
2	1994	1 326 405	400 573	4 130	89 612	278 590	28 241
3	1995	1 388 303	511 009	4 686	109 709	359 057	37 556
4	1996	1 086 464	511 943	3 578	129 193	329 228	49 945
5	1997	1 331 075	539 629	4 714	192 322	310 668	31 926
6	1998	1 313 888	553 311	8 103	189 177	342 285	13 745
7	1999	1 460 362	648 811	9 080	197 308	436 969	5 454
8	2000	2 396 608	845 640	10 263	251 230	570 213	13 934
9	2001	2 894 440	949 781	6 578	255 882	678 844	8 477
10	2002	2 266 793	822 618	6 610	193 904	616 534	5 570
11	2003 ¹⁾	3 062 774	732 047	9 920	218 439	500 245	3 443
12	2004 ¹⁾						
13	1. Quartal 2003 ¹⁾	623 213	171 481	1 500	55 869	113 255	856
14	2. Quartal 2003 ¹⁾	689 567	171 536	1 731	52 041	116 926	838
15	3. Quartal 2003 ¹⁾	930 138	191 088	2 065	56 505	131 428	1 093
16	4. Quartal 2003 ¹⁾	819 855	197 942	4 624	54 025	138 638	657
17	1. Quartal 2004 ¹⁾	791 229	150 324	4 384	55 613	89 720	608
18	2. Quartal 2004 ¹⁾	748 796	166 734	3 305	64 379	98 278	773
19	3. Quartal 2004 ¹⁾						
20	4. Quartal 2004 ¹⁾						
21	2003 ¹⁾						
22	Januar	180 950	52 231	490	17 068	34 327	346
23	Februar	224 407	61 966	258	14 298	47 146	263
24	März	217 856	57 284	752	24 503	31 782	247
25	April	149 251	43 956	577	16 153	26 897	329
26	Mai	380 788	67 367	921	18 557	47 733	156
27	Juni	159 528	60 213	233	17 331	42 296	353
28	Juli	337 429	47 825	1 023	15 229	31 248	326
29	August	290 895	65 365	724	17 091	47 328	224
30	September	301 814	77 898	318	24 185	52 852	543
31	Oktober	223 474	46 311	889	15 593	29 610	220
32	November	239 282	55 442	1 865	19 405	33 972	201
33	Dezember	357 099	96 189	1 870	19 027	75 056	236
34	2004 ¹⁾						
35	Januar	165 021	48 464	1 957	20 194	26 098	215
36	Februar	203 073	57 410	657	16 001	40 517	236
37	März	423 135	44 450	1 770	19 418	23 105	157
38	April	215 295	53 047	1 116	15 960	35 716	256
39	Mai	233 140	48 280	1 721	11 273	34 940	346
40	Juni	300 361	65 407	468	37 146	27 622	171
41	Juli	275 495	58 282	1 354	19 232	37 525	170
42	August	263 495	52 983	1 531	18 086	33 257	110
43	September						
44	Oktober						
45	November						
46	Dezember						
45	Januar - August	2 079 015	428 323	10 574	157 310	258 780	1 661
46	Verä.z.Vorzj.in %	7,1	- 6,1	112,4	12,2	- 16,2	- 26,0

1) vorläufige Angaben

Vorpommerns nach Warengruppen

EUR

Gewerbliche Wirtschaft							Lfd. Nr.
insgesamt	davon						
	Rohstoffe	Halbwaren	Fertigwaren				
			insgesamt	Vor-	End-		
			erzeugnisse				
1 040 499	19 155	111 730	909 614	62 555	847 060	1	
925 832	22 645	145 944	757 242	93 182	664 061	2	
877 294	28 775	160 441	688 077	116 548	571 529	3	
574 520	26 595	134 305	413 619	40 111	373 508	4	
791 446	27 373	118 179	645 894	118 350	527 544	5	
760 576	28 394	82 518	649 664	64 082	585 582	6	
811 551	27 736	70 960	712 855	72 707	640 149	7	
1 550 967	31 537	125 621	1 393 808	150 603	1 243 206	8	
1 944 659	24 068	140 144	1 780 447	145 680	1 634 766	9	
1 444 175	22 543	101 447	1 320 185	155 737	1 164 448	10	
2 200 294	38 233	142 155	2 019 906	220 734	1 799 172	11	
						12	
423 306	4 894	41 063	377 348	56 337	321 010	13	
487 987	8 500	36 537	442 950	50 580	392 370	14	
698 140	19 676	26 747	651 717	51 588	600 129	15	
590 861	5 164	37 808	547 890	62 228	485 662	16	
604 501	5 561	47 426	551 515	69 161	482 354	17	
543 343	8 304	42 328	492 711	65 041	427 670	18	
						19	
						20	
123 227	982	10 043	112 201	13 416	98 785	21	
151 634	1 239	12 670	137 725	28 026	109 698	22	
148 445	2 673	18 350	127 422	14 895	112 527	23	
99 370	2 631	15 362	81 377	14 134	67 242	24	
295 667	2 744	14 129	278 794	16 064	262 730	25	
92 950	3 125	7 046	82 779	20 382	62 398	26	
278 682	2 096	9 038	267 548	17 817	249 731	27	
209 541	14 664	8 118	186 759	16 603	170 156	28	
209 917	2 916	9 591	197 410	17 168	180 242	29	
171 252	1 488	14 966	154 799	27 385	127 414	30	
173 932	1 600	9 906	162 426	18 570	143 856	31	
245 677	2 076	12 936	230 665	16 273	214 392	32	
109 151	1 608	12 848	94 695	26 272	68 423	33	
138 125	2 301	14 915	120 910	22 347	98 563	34	
357 225	1 652	19 663	335 910	20 542	315 368	35	
150 761	2 377	6 787	141 597	22 172	119 425	36	
173 633	2 274	19 660	151 699	22 272	129 427	37	
218 949	3 653	15 881	199 415	20 597	178 818	38	
203 862	1 316	11 632	190 914	23 524	167 390	39	
193 858	1 317	11 383	181 158	21 745	159 413	40	
						41	
						42	
						43	
						44	
1 545 564	16 498	112 769	1 416 298	179 471	1 236 827	45	
10,4	- 45,3	19,0	11,1	27,0	9,1	46	

**2. Entwicklung der Ausfuhr Mecklenburg-
1 000**

Lfd. Nr.	Jahr Quartal Monat	Ausfuhr insgesamt	Da				
			industrialisierte westliche Länder	darunter			andere europäische Länder
				EU-Länder	EFTA-Länder	USA und Kanada	
1	1993	1 475 080	567 804	369 637	124 943	18 686	454 042
2	1994	1 326 405	643 498	493 209	77 074	16 152	179 492
3	1995	1 388 303	683 364	589 626	29 734	16 374	246 464
4	1996	1 086 464	592 241	473 669	36 870	15 900	264 531
5	1997	1 331 075	688 106	597 812	32 848	33 526	346 080
6	1998	1 313 888	925 969	803 035	39 905	54 927	229 855
7	1999	1 460 362	755 117	598 113	43 001	72 407	309 837
8	2000	2 396 608	1 611 419	1 366 563	64 734	105 211	275 441
9	2001	2 894 440	2 028 500	1 586 407	308 937	76 603	278 924
10	2002	2 266 793	1 350 165	1 121 367	76 012	70 206	271 369
11	2003 ¹⁾	3 062 774	2 013 107	1 619 043	121 621	101 607	351 448
12	2004 ¹⁾						
13	1. Quartal 2003 ¹⁾	623 213	419 837	352 892	13 279	18 687	68 725
14	2. Quartal 2003 ¹⁾	689 567	449 881	372 930	18 077	22 558	69 931
15	3. Quartal 2003 ¹⁾	930 138	638 521	507 796	74 234	30 449	83 530
16	4. Quartal 2003 ¹⁾	819 855	504 870	385 424	16 031	29 914	129 261
17	1. Quartal 2004 ¹⁾	791 229	644 408	503 459	68 509	38 556	24 108
18	2. Quartal 2004 ¹⁾	748 796	585 559	495 390	22 616	38 627	31 558
19	3. Quartal 2004 ¹⁾						
20	4. Quartal 2004 ¹⁾						
	2003 ¹⁾						
21	Januar	180 950	100 569	68 172	5 643	6 923	23 593
22	Februar	224 407	152 615	134 178	3 424	5 854	26 218
23	März	217 856	166 653	150 542	4 212	5 910	18 914
24	April	149 251	97 855	73 534	7 084	6 511	22 132
25	Mai	380 788	252 170	220 385	4 996	8 339	24 490
26	Juni	159 528	99 856	79 011	5 997	7 708	23 309
27	Juli	337 429	217 222	135 575	63 739	8 377	27 508
28	August	290 895	219 940	198 469	4 580	9 397	24 706
29	September	301 814	201 359	173 752	5 915	12 675	31 316
30	Oktober	223 474	134 448	73 346	7 354	12 347	29 004
31	November	239 282	153 064	122 980	3 755	6 259	31 064
32	Dezember	357 099	217 358	189 098	4 922	11 308	69 193
	2004 ¹⁾						
33	Januar	165 021	135 569	107 893	5 827	11 031	7 772
34	Februar	203 073	140 040	109 029	5 641	12 757	7 494
35	März	423 135	368 799	286 537	57 041	14 768	8 842
36	April	215 295	181 252	157 370	8 635	8 048	10 815
37	Mai	233 140	176 368	139 349	7 082	19 818	9 739
38	Juni	300 361	227 939	198 671	6 899	10 761	11 004
39	Juli	275 495	189 475	165 719	6 538	11 219	10 849
40	August	263 495	229 689	206 744	5 997	8 606	12 160
41	September						
42	Oktober						
43	November						
44	Dezember						
45	Januar - August	2 079 015	1 649 131	1 371 312	103 660	97 008	78 675
46	Verä.z.Vorjz.in %	7,1	26,2	29,4	4,0	64,4	- 58,8

1) vorläufige Angaben

Vorpommerns nach ausgewählten Ländergruppen

EUR

runter							Lfd. Nr.
Ent- wicklungs- länder	davon in				Staats- handels- länder		
	Afrika	Amerika	Asien	Ozeanien			
426 258	57 130	32 742	336 376	9	26 185	1	
494 950	53 501	47 050	394 384	15	8 070	2	
343 186	42 099	66 994	228 584	5 510	114 485	3	
164 467	30 259	8 200	125 672	336	63 855	4	
246 863	20 829	18 464	207 551	19	48 780	5	
141 214	34 155	16 548	90 503	8	15 774	6	
321 792	78 354	131 355	112 078	5	72 396	7	
455 893	123 975	50 874	281 021	22	52 806	8	
512 582	160 380	72 322	244 188	35 692	73 111	9	
574 391	101 986	166 203	170 939	135 262	69 230	10	
639 592	208 966	39 036	355 995	35 596	57 149	11	
						12	
123 749	14 915	9 163	64 120	35 551	10 624	13	
150 391	54 174	11 518	84 676	22	18 911	14	
191 092	63 012	9 324	118 748	7	16 466	15	
174 360	76 865	9 030	88 452	15	11 149	16	
106 796	47 312	8 179	51 261	43	15 530	17	
119 023	16 872	26 363	98 443	49	12 214	18	
						19	
						20	
52 537	6 875	1 996	8 131	35 535	4 153	21	
40 767	2 270	3 073	35 407	16	4 693	22	
30 445	5 770	4 094	20 582	-	1 778	23	
24 188	4 820	2 734	16 634	-	4 997	24	
94 375	39 893	1 810	52 658	14	9 588	25	
31 828	9 461	6 974	15 384	8	4 326	26	
88 539	40 244	6 528	41 766	1	3 887	27	
38 365	4 262	1 272	32 826	5	7 740	28	
64 188	18 506	1 524	44 156	1	4 839	29	
56 133	37 458	4 618	14 043	15	3 858	30	
51 902	36 345	2 209	13 349	-	3 143	31	
66 325	3 062	2 203	61 060	-	4 148	32	
15 767	2 499	2 365	10 900	2	5 808	33	
52 234	41 781	3 359	7 062	32	3 217	34	
38 795	3 032	2 455	33 299	9	6 505	35	
20 468	3 772	8 432	8 255	9	2 614	36	
40 623	2 968	3 145	34 487	23	6 307	37	
57 932	9 759	4 025	44 144	5	3 293	38	
65 232	12 444	1 739	50 941	108	9 849	39	
18 315	6 628	2 348	9 327	12	3 181	40	
						41	
						42	
						43	
						44	
309 366	82 883	27 868	198 415	200	40 774	45	
- 22,9	- 27,0	- 2,2	- 11,2	- 99,4	- 0,9	46	

3. Ausfuhr Mecklenburg-Vorpommerns nach Warengruppen und Warenuntergruppen

NR. D. SYSTE- MATIK	WARENGRUPPE WARENUNTERGRUPPE	AUGUST 2004		JANUAR BIS AUGUST 2004	
		DT=100KG	1000EUR	DT=100KG	1000EUR
1-4	ERNAEHRUNGSWIRTSCHAFT				
1	LEBENDE TIERE				
101	PFERDE	15	49	25	52
102	RINDER	6 178	1 447	48 646	10 261
103	SCHWEINE	—	—	48	9
105	SCHAFE	586	35	1 436	170
107	HAUSGEFLUEGEL	—	—	3 372	81
109	LEBENDE TIERE A.N.G.	—	—	1	1
	SUMME LEBENDE TIERE	6 778	1 531	53 527	10 573
2	NAHRUNGSMITTEL TIER URSPR				
201	MILCH U -ERZ AUßER BUTTER KAES	43 029	2 403	315 701	23 776
202	BUTTER U AND MILCHFETTSTOFFE	4 380	1 197	45 434	9 210
203	KAESE	38 041	8 757	316 781	72 380
204	FLEISCH UND FLEISCHWAREN	24 187	3 998	218 656	33 702
206	FISCHE KREBSE -ZUBEREITUNGEN	21 890	1 555	214 315	16 789
208	TIERISCHE OELE UND FETTE	—	—	2 785	31
209	IEIER EIWEISS EIGELB	—	—	223	24
211	FISCHMEHL FLEISCHMEHL UND DGL	516	3	107 741	600
219	NAHRUNGSM TIER URSPRUNG A.N.G	13 848	173	63 443	798
	SUMME NAHRUNGSMITTEL TIER URSP	145 891	18 086	1 285 081	157 309
3	NAHRUNGSMITTEL PFL URSPR				
301	WEIZEN	326 704	4 458	4 671 770	74 283
302	ROGGEN	257 424	2 881	983 748	10 484
303	GERSTE	188 511	2 226	1 516 202	20 645
304	HAFER	2	1	813	29
305	MAIS	756	281	2 419	411
308	SORGHUM HIRSE SONST GETREIDE	10 772	115	14 136	165
309	REIS UND REISERZEUGNISSE	5	3	80	34
310	GETREIDEERZEUGN AUßER REISERZ	264	30	4 409	502
315	BACKWAREN U AND GETREIDEZUBER	14 164	3 014	126 246	25 779
316	MALZ	44 732	1 124	332 694	9 175
320	SAAT-U PFLANZGUT AUßER OELSAAT	1 381	102	3 428	325
325	HUELSENFRUECHTE	1 029	18	3 233	124
335	GRUEN- UND RAUFUTTER	—	—	1 023	18
340	KARTOFFELN UND -ERZEUGNISSE	41 966	2 268	254 134	21 600
345	GEMUESE SONST KUECHENGWAECHSE	4 013	274	5 659	322
350	FRISCHOBST AUßER SUEDFRUECHTEN	—	—	—	—
355	SUEDFRUECHTE	—	—	—	—
360	SCHALEN- UND TROCKENFRUECHTE	63	37	164	149
370	GEMUESEZUBEREIT U -KONSERVEN	6 665	520	58 953	4 915
372	OBSTZUBEREIT UND -KONSERVEN	722	119	7 538	1 237
375	OBST- UND GEMUESESAEFTE	1 879	68	12 728	541
377	KAKAO UND KAKAOERZEUGNISSE	264	71	3 103	1 077
379	GEWUERZE	2	2	33	16
381	ZUCKERRUEBEN ZUCKER ZUCKERERZ	148 511	3 673	949 032	21 959
383	OELFRUECHTE	341 236	7 076	1 228 816	31 305
385	PFLANZLICHE OELE U FETTE	—	—	231	53
389	OELKUCHEN	—	—	—	—
393	KLEIE UND SONST FUTTERMITTEL	24 536	552	254 696	3 070
395	NAHRUNGSM PFLANZL URSPR A.N.G.	89 118	4 344	546 875	30 491
396	LEB PFLANZEN ZIERGAEERTN ERZ	—	—	773	71
	SUMME NAHRUNGSMITTEL PFL URSPR	1 504 718	33 257	10 982 934	258 780
4	GENUSSMITTEL				
401	HOPFEN	—	—	—	—
402	KAFFEE	—	—	—	—
403	TEE UND MATE	—	—	60	5
411	ROHTABAK UND TABAKERZEUGNISSE	—	—	178	30
421	BIER	2 040	102	29 320	1 327
423	BRANNTWEIN	22	8	116	21
425	WEIN	—	—	3 742	278
	SUMME GENUSSMITTEL	2 062	110	33 416	1 661
	SUMME ERNAEHRUNGSWIRTSCHAFT	1 659 448	52 983	12 354 959	428 323
5-8	GEWERBLICHE WIRTSCHAFT				
5	ROHSTOFFE				
502	CHEMIEFASERN EINSCHL ABFAELLE	—	—	178	45
503	WOLLE U A TIERHAARE REISWOLLE	—	—	—	—
504	BAUMWOLLE REISBAUMWOLLE ABF	—	—	—	—
505	FLACHS HANF JUTE UND DGL	—	—	—	—
506	ABF V GESPINSTWAREN LUMPEN	503	32	9 794	843
507	FELLE ZU PELZWERK ROH	—	—	83	1 576
508	FELLE UND HAUTE ROH A.N.G.	—	—	1 657	285
511	RUNDHOLZ	132 035	596	2 029 472	8 901
513	ROHKAUTSCHUK	151	3	2 497	71
516	STEINKOEHLE UND -BRIKETT	—	—	—	—
517	BRAUNKOEHLE UND -BRIKETT	—	—	—	—
518	ERDOEL UND ERDGAS	—	—	244	5
519	EISENERZE	—	—	—	—
520	ABBRAENDE SCHLACKEN FE MN HALT	—	—	—	—
522	KUPFERERZE	—	—	—	—
523	BLEIERZE	—	—	2 603	124
524	ZINKERZE	—	—	—	—
526	NICKELERZE	—	—	—	—
528	ERZE UND METALLASCHEN A.N.G.	—	—	2 037	56
529	BAUXIT KRYOLITH	—	—	2 588	80
530	SPEISE- UND INDUSTRIESALZ	—	—	—	—
532	STEINE UND ERDEN A.N.G.	296	2	117 062	209
534	ROHSTOFFE F CHEM ERZEUGN A.N.G	9	10	39 276	95
				229	134

Noch: 3. Ausfuhr Mecklenburg-Vorpommerns nach Warengruppen und Warenuntergruppen

NR. D. SYSTEMATIK	WARENGRUPPE WARENUNTERGRUPPE	AUGUST 2004		JANUAR BIS AUGUST 2004	
		DT=100KG	1000EUR	DT=100KG	1000EUR
5	ROHSTOFFE				
537	EDELST SCHMUCKST PERLEN ROH	-	-	-	-
590	ROHSTOFFE AUCH ABFAELLE A.N.G	148 199	675	802 721	4 074
	SUMME ROHSTOFFE	281 192	1 317	3 010 440	16 497
6	HALBWAREN				
602	SEIDENGARNE KUENSTL U SYNTH	-	-	13	24
603	GARNE AUS CHEMIEFASERN	-	-	-	-
604	GARNE AUS WOLLE U AND TIERHAAR	-	-	-	-
605	GARNE AUS BAUMWOLLE	-	-	-	-
606	GARNE A FLACHS HANF JUTE U DGL	-	-	-	-
607	SCHNITTHOLZ	213 382	5 904	1 750 106	46 299
608	HALBSTOFF A ZELLULOSEH FASERST	-	-	882	38
609	KAUTSCHUK BEARBEITET	470	142	11 925	1 802
611	ZEMENT	-	-	15 148	74
612	MINERALISCHE BAUSTOFFE A.N.G.	112 123	1 655	680 584	10 965
641	ROHEISEN	-	-	-	-
642	ABFALL SCHROTT A EISEN O STAHL	30 312	215	324 719	4 701
643	FERROLEGIERUNGEN	-	-	-	-
644	ROHF HALBZEUG A EISEN O STAHL	-	-	4	1
645	ALUMINIUM ROH AUCH LEGIERUNGEN	-	-	747	29
646	KUPFER ROH AUCH LEGIERUNGEN	728	49	2 935	204
647	NICKEL ROH AUCH LEGIERUNGEN	-	-	-	-
648	BLEI ROH AUCH LEGIERUNGEN	-	-	220	10
649	ZINN ROH AUCH LEGIERUNGEN	-	-	-	-
650	ZINK ROH AUCH LEGIERUNGEN	-	-	-	-
656	RADIOAKT ELEMENTE U ISOTOPE	-	-	-	-
659	UNEDLE METALLE A.N.G.	-	-	20	228
661	FETTSAEUREN PARAFFIN VASELIN	215	47	670	142
665	KOKS SCHWELKOKS A STEIN/BRAUNK	-	-	-	-
667	RUECKST D ERDOEL U TEERDESTILL	-	-	19 120	229
669	MINERALOELERZEUGNISSE	285	75	4 382	423
671	TEER U TEERDESTILL ERZEUGNISSE	-	-	2 982	144
673	DUENGEMITTEL	236 690	3 231	3 484 341	42 930
679	CHEMISCHE HALBWAREN A.N.G.	185	65	63 199	3 019
683	GOLD FUER GEWERBLICHE ZWECKE	-	-	-	-
690	HALBWAREN A.N.G.	-	-	28 928	1 506
	SUMME HALBWAREN	594 388	11 383	6 390 926	112 769
7	VORERZEUGNISSE				
701	GEWEBE A SEIDE KUEN SYNTH FAD	-	-	4	8
702	GEWEBE A ZELLWOLLE SYNTH FASER	-	-	671	1 174
703	GEWEBE A WOLLE U AND TIERHAAR	-	-	2	5
704	GEWEBE AUS BAUMWOLLE	-	-	2	3
705	GEWEBE AUS FLACHS HANF JUTE	-	-	-	-
706	LEDER	262	705	2 237	6 373
707	PELZFELLE GEGERBT O ZUGERICHT	-	-	-	-
708	PAPIER UND PAPPE	1 581	260	41 471	6 817
709	FURNIERE SPERRHOLZ U DGL	277 152	15 362	2 329 670	119 313
711	GLAS	3 204	417	25 377	3 395
732	KUNSTSTOFFE	25 471	2 793	195 976	19 214
734	FARBEN LACKE UND KITTE	149	67	2 646	863
736	DEXTRINE GELATINE UND LEIME	23	8	262	73
738	SPRENGSTOFFE SCHIESSED ZUENDW	17	9	1 631	3 110
740	PHARMAZEUTISCHE GRUNDSTOFFE	719	522	6 088	5 810
749	CHEMISCHE VORERZEUGNISSE A.N.G	611	379	11 376	6 171
751	ROHRE AUS EISEN UND STAHL	392	157	2 607	2 494
753	STAEBE PROFILE A EISEN O STAHL	1 028	148	5 643	534
755	BLECH AUS EISEN ODER STAHL	10 304	792	21 448	2 490
757	DRAHT AUS EISEN ODER STAHL	151	7	340	103
759	EISENBAHNOBERBAUMATERIAL	-	-	-	-
771	HALBZEUGE AUS KUPFER -LEGIER	63	40	1 716	802
772	HALBZEUGE AUS ALUMINIUM	175	78	1 581	707
779	HALBZEUGE A UNEDLEN MET A.N.G	-	-	6	13
781	HALBZEUGE AUS EDELMETALLEN	-	-	-	-
790	VORERZEUGNISSE A.N.G	-	-	0	1
	SUMME VORERZEUGNISSE	321 301	21 745	2 650 755	179 472
8	ENDERZEUGNISSE				
801	BEKL A GESTR A SEIDE CHEMIEFAS	-	-	19	40
802	BEKL A GESTR A WOLLE AND TIERH	-	-	9	14
803	BEKL A GESTR AUS BAUMWOLLE	3	8	95	178
804	BEKL A SEIDE CHEMIEFASERN	-	-	5	21
805	BEKL A WOLLE U AND TIERHAAREN	-	-	0	3
806	BEKL A BAUMW AUßER GESTR/GEW	-	-	0	2
807	BEKLEIDUNG A FLACHS HANF U DGL	-	-	2	79
808	KOPFBEDECKUNGEN	-	-	1	4
809	TEXTILERZEUGNISSE A.N.G.	98	320	1 898	3 972
810	PELZWAREN	-	-	-	-
811	SCHUHE	-	-	5	4
812	LEDERW -BEKLEIDUNG AUßER SCHUH	0	1	1	4
813	PAPIERWAREN	219	64	25 518	4 680
814	DRUCKERZEUGNISSE	40	239	609	892
815	HOLZWAREN (OHNE MOEBEL)	18 019	1 567	116 145	11 858
816	KAUTSCHUKWAREN	720	559	4 114	2 968
817	WAREN AUS STEIN	-	-	591	34
818	KERAM ERZEUGN AUßER BAUKERAMIK	4	3	296	119
819	GLASWAREN	148	53	2 422	308
820	WERKZ SCHNEIDW AUS UNEDL MET	0	11	428	388
823	WAREN A KUPFER U KUPFERLEGIER	2	5	42	93
829	EISEN- BLECH- METALLWAR A N G	8 719	15 685	82 510	90 464
831	WAREN AUS WACHS ODER FETTEN	50	29	632	198
832	WAREN AUS KUNSTSTOFFEN	49 593	8 126	303 432	50 673
833	FOTOCHEMISCHE ERZEUGNISSE	-	-	-	-
834	PHARMAZEUTISCHE ERZEUGNISSE	32	188	10 364	1 569
835	DUFTSTOFFE KOERPERPFLEGEMITTEL	1 223	422	12 364	4 163

Noch: 3. Ausfuhr Mecklenburg-Vorpommerns nach Warengruppen und Warenuntergruppen

NR. D. SYSTE- MATIK	WARENGRUPPE WARENUNTERGRUPPE	AUGUST 2004		JANUAR BIS AUGUST 2004	
		DT=100KG	1000EUR	DT=100KG	1000EUR
8	E N D E R Z E U G N I S S E				
839	CHEMISCH ENDERZEUGNISSE A N G	1 775	769	17 469	6 225
841	KRAFTMASCH O MOT F LUFT/STR-FZ	2 553	2 469	19 704	20 049
842	PUMPEN UND KOMPRESSOREN	150	797	934	4 036
843	ARMATUREN	29	161	1 258	5 274
844	LAGER GETR ZAHNR ANTRIEBSELEM	186	403	1 034	1 750
845	HEBEZEUGE UND FOERDERMITTEL	188	190	3 902	2 969
846	LANDWIRTSCHAFTLICHE MASCHINEN	1 365	749	7 462	4 966
847	MASCH F TEXTIL- U LEDERGWERBE	26	12	151	429
848	MASCH F ERNAEHR-GEW TABAKVERAR	802	3 035	4 552	19 665
849	BERGWERKS- BAU- BAUSTOFFMASCH	1 015	362	4 737	1 023
850	GUSS- UND WALZWERKSTECHNIK	-	-	-	-
851	MASCH F KAUTSCH KUNSTST VERARB	682	409	10 570	5 508
852	WERKZEUGMASCHINEN	87	1 407	2 840	7 759
853	BÜROMASCH U AUTOM DV-MASCH	13	61	114	891
854	MASCH F PAPIER- U DRUCKGWERBE	136	840	1 237	6 310
859	MASCHINEN A N G	674	2 236	15 473	24 755
860	SPORTGERAETE	5	5	25	58
861	GERAETE Z ELEKTR-ERZ U -VERT	26 859	19 126	70 312	51 482
862	ELEKTRISCHE LAMPEN U LEUCHTEN	12	26	227	363
863	NACHRICHTENTECHN GER U EINRICH	148	6 787	1 003	26 374
864	RUNDF- FERNS- PHONO- VIDEOGER	3	209	64	1 099
865	ELEKTRONISCHE BAUELEMENTE	13	50	62	559
869	ELEKTROTECHN ERZEUGNISSE A N G	190	403	755	2 248
871	MED GERAETE U ORTHOP VORRICHTU	17	411	336	5 962
872	MESS- STEUER- REGELTECHN ERZEU	218	1 944	1 350	9 885
873	OPTISCHE UND FOTOGRAF GERAETE	0	24	12	287
874	UHREN	7	234	26	943
875	MOEBEL	16 932	2 340	64 695	12 842
876	MUSIKINSTRUMENTE	1	4	4	33
877	SPIELWAREN	45	113	106	226
878	SCHMUCK- GOLD- SILBERSCHMIEDEW	-	-	-	-
881	SCHIENENFAHRZEUGE	691	252	4 730	1 550
882	WASSERFAHRZEUGE	231 247	69 079	1 237 379	587 388
883	LUFTFAHRZEUGE	-	-	0	7
884	MOTORE TEILE ZUBEH F KFZ U DGL	27 022	9 327	120 503	90 031
885	PKW UND WOHNMOBILE	359	260	4 203	2 891
886	BUSSE	-	-	44	12
887	LKW UND SPEZIALFAHRZEUGE	698	97	8 524	2 503
888	FAHRRADER	-	-	1	1
889	FAHRZEUGE A N G	286	133	9 818	3 321
891	VOLLSTAENDIGE FABRIKATIONSANLA	214	466	1 561	1 762
896	ENDERZEUGNISSE A N G	11 970	6 940	151 429	150 661
	SUMME ENDERZEUGNISSE	405 491	159 413	2 330 107	1 236 826
	SUMME FERTIGWAREN	726 793	181 158	4 980 862	1 416 298
	SUMME GEWERBLICHE WIRTSCHAFT	1 602 374	193 858	14 382 228	1 545 564
9	A U ß E R D E M				
901	RUECKWAREN	-	-	-	-
902	ERSATZLIEFERUNGEN	-	-	-	-
904	A.N. AUFGLIEDB. WARENVERKEHRE	224 264	16 654	1 470 240	105 127
	SUMME AUßERDEM	224 264	16 654	1 470 240	105 127
	S U M M E I N S G E S A M T	3 486 086	263 495	28 207 427	2 079 014

4. Ausfuhr Mecklenburg-Vorpommerns nach Erdteilen,
Bestimmungsländern und Ländergruppen

ERDTEIL BESTIMMUNGSLAND LAENDERGRUPPE	AUGUST 2004		JANUAR BIS AUGUST 2004	
	DT=100KG	1000EUR	DT=100KG	1000EUR
E U R O P A				
FRANKREICH	102 452	10 477	791 392	258 317
NIEDERLANDE	171 186	19 044	1 240 757	95 043
ITALIEN	68 053	7 987	767 912	68 666
VEREINIGTES KOENIGREICH	473 727	16 711	2 822 057	227 407
IRLAND	4 763	1 877	733 195	14 743
DAENEMARK	317 884	10 467	2 157 647	75 987
GRIECHENLAND	3 322	800	230 794	7 866
PORTUGAL	88 662	10 493	327 294	30 866
SPANIEN	446 214	8 940	2 478 588	67 196
SCHWEDEN	458 175	11 135	3 916 769	83 244
FINNLAND	65 865	3 773	425 289	20 088
ÖSTERREICH	90 865	9 936	735 902	72 811
BELGIEN	277 986	78 643	695 951	146 835
LUXEMBURG	849	886	22 932	6 549
ISLAND	3 803	125	32 917	1 520
NORWEGEN	206 258	3 539	1 467 155	79 252
LIECHTENSTEIN	1	1	165	161
SCHWEIZ	20 637	2 332	142 931	22 726
FAEROEER	—	—	1 586	153
ANDORRA	—	—	—	—
GIBRALTAR	—	—	17	14
VATIKANSTADT	215	5	2 365	55
MALTA	6	1	855	163
SAN MARINO	—	—	—	—
TUERKEI	7 511	1 336	568 946	18 447
ESTLAND	1 113	166	53 866	2 826
LETTLAND	20 545	862	139 728	4 310
LITAUEN	33 153	1 206	170 685	10 448
POLEN	116 851	7 645	1 114 089	134 381
TSSCHECHISCHE REPUBLIK	21 815	2 723	285 477	21 266
SLOWAKEI	4 390	1 351	40 131	9 454
UNGARN	10 285	986	96 641	9 453
ZYPERN	208	70	14 425	792
RUMAENIEN	16 337	2 343	50 764	7 839
BULGARIEN	1 038	344	7 866	1 354
ALBANIEN	167	40	1 955	323
UKRAINE	3 145	487	59 725	5 774
BELARUS	1 253	1 677	50 952	5 497
MOLDAU, REPUBLIK	447	84	5 001	472
RUSSLAND	55 291	7 186	667 307	57 415
SLOWENIEN	6 020	562	61 668	2 602
KROATIEN	6 496	652	23 154	2 930
BOSNIEN-HERZEGOWINA	8 435	285	25 718	1 436
SERBIEN UND MONTENEGRO	5 631	475	30 431	2 531
EHEM. JUG. REP. MAZEDONIEN	270	39	3 968	743
SUMME EUROPA	3 121 326	227 693	22 466 966	1 579 956
A F R I K A				
CEUTA	—	—	1	3
MELILLA	—	—	—	—
MAROKKO	60	24	69 315	1 790
ALGERIEN	592	4 189	292 704	13 489
TUNESIEN	22	89	251 042	5 242
LIBYEN	854	40	322 411	5 070
AEGYPTEN	20 598	874	55 120	3 660
SUDAN	685	223	2 940	770
MAURETANIEN	9 888	568	66 638	3 624
MALI	—	—	—	—
BURKINA FASO	4	3	4	3
NIGER	—	—	—	—
TSCHAD	—	—	—	—
KAP VERDE	—	—	554	27
SENEGAL	1 048	69	2 135	132
GAMBIA	—	—	490	35
GUINEA-BISSAU	—	—	—	—
GUINEA	963	107	1 959	185
SIERRA LEONE	—	—	1 013	68
LIBERIA	651	24	110 490	33 908
ELFENBEINKUESTE	—	—	7 937	343
GHANA	196	24	2 043	656
TOGO	—	—	623	68
BENIN	—	—	5	19
NIGERIA	165	329	72 933	8 363
KAMERUN	22	33	1 953	755
ZENTRALAFRIKANISCHE REPUBLIK	—	—	—	—
AEQUATORIALGUINEA	—	—	—	—
SAO TOME UND PRINCIPE	—	—	—	—
GABUN	—	—	469	99
REPUBLIK KONGO	1	2	407	50
DEMOKRATISCHE REPUBLIK KONGO	—	—	163 145	3 139
RUANDA	—	—	9	8
BURUNDI	—	—	19	1
ST. HELENA UND ZUEGH. GEBIETE	—	—	—	—
ANGOLA	—	—	762	204
AETHIOPIEN	0	2	22	59
ERITREA	—	—	—	—
DSCHIBUTI	—	—	92	410
SOMALIA	—	—	—	—
KENIA	240	9	1 914	298
UGANDA	—	—	74	43
TANSANIA	1	5	543	90
SEYCHELLEN UND ZUEGH. GEBIETE	—	—	—	—
BRIT. GEB. IM INDISCHEN OZEAN	—	—	—	—
MOSAMBIK	—	—	235	9
MADAGASKAR	—	—	—	—
MAURITIUS	—	—	325	29
KOMOREN	—	—	—	—
MAYOTTE	—	—	250	22
SAMBIA	0	2	20	33

Noch: 4. Ausfuhr Mecklenburg-Vorpommerns nach Erdteilen,
Bestimmungsländern und Ländergruppen

ERDTEIL BESTIMMUNGSLAND LAENDERGRUPPE	AUGUST 2004		JANUAR BIS AUGUST 2004	
	DT=100KG	1000EUR	DT=100KG	1000EUR
A F R I K A				
SIMBABWE	—	—	—	—
MALAWI	—	—	—	—
SUEDAFRIKA	2 014	274	8 121	1 930
NAMIBIA	19	12	135	170
BOTSUANA	—	—	—	—
SWASILAND	—	—	—	—
LESOTHO	—	—	412	8
SUMME AFRIKA	38 023	6 902	1 439 264	84 813
A M E R I K A				
VEREINIGTE STAATEN	115 777	7 842	1 437 499	84 339
KANADA	9 051	764	110 106	12 670
GROENLAND	—	—	—	—
ST. PIERRE UND MIQUELON	660	89	660	89
MEXIKO	7 261	659	42 781	6 817
BERMUDA	—	—	—	—
GUATEMALA	—	—	384	97
BELIZE	2	3	503	40
HONDURAS	5	89	325	994
EL SALVADOR	3	17	167	116
NICARAGUA	—	—	100	20
COSTA RICA	1	4	1 022	220
PANAMA	0	3	37	37
ANGUILLA	—	—	—	—
KUBA	1 202	283	13 591	2 686
ST. CHRISTOPH U. ST. KITTS-NEVIS	—	—	—	—
HAITI	—	—	111	46
BAHAMAS	—	—	67	8
TURKS- UND CAICOSINSELN	—	—	1 056	77
DOMINIKANISCHE REPUBLIK	—	—	508	231
AMERIKAN. JUNGFERNSINSELN	—	—	—	—
ANTIGUA UND BARBUDA	—	—	509	66
DOMINICA	—	—	51	118
KAIMANINSELN	—	—	—	—
JAMAICA	—	—	805	198
ST. LUCIA	—	—	52	3
ST. VINCENT	214	14	816	74
BRITISCHE JUNGFERNSINSELN	—	—	—	—
BARBADOS	—	—	1	14
MONSERRAT	—	—	—	—
TRINIDAD UND TOBAGO	472	15	1 039	164
GRENADA	—	—	43	8
ARUBA	214	18	217	20
NIEDERLAENDISCHE ANTILLEN	—	—	223	41
KOLUMBIEN	623	102	10 469	6 744
VENEZUELA	1 589	326	4 485	1 187
GUYANA	—	—	—	—
SURINAME	100	5	686	46
ECUADOR	6	16	217	168
PERU	60	9	491	302
BRASILLEN	193	220	3 363	3 128
CHILE	1 025	423	3 738	1 429
BOLIVIEN	0	1	31	135
PARAGUAY	—	—	2	1
URUGUAY	210	7	496	82
ARGENTINIEN	28	44	18 058	2 462
FALKLANDINSELN	—	—	—	—
SUMME AMERIKA	138 696	10 954	1 654 707	124 876
A S I E N				
LIBANON	634	288	9 910	1 432
SYRIEN	65	10	285	186
IRAK	380	67	578 550	8 246
IRAN	1 314	353	427 172	124 208
ISRAEL	14 001	432	88 640	2 992
BESETZTE PALÄSTINENSISCHE GEB.	—	—	1	11
TIMOR-LESTE	—	—	—	—
JORDANIEN	688	50	4 068	461
SAUDI-ARABIEN	3 293	945	21 709	5 362
KUWAIT	17 071	387	115 255	2 805
BAHRAIN	5 224	165	20 699	513
KATAR	—	—	2 638	799
VEREINIGTE ARABISCHE EMIRATE	21 637	783	120 374	4 919
OMAN	703	215	5 529	889
JEMEN	—	—	337	76
GEORGIEN	384	80	394	152
ARMENIEN	177	225	907	387
ASERBAIDSCHAN	221	52	3 935	923
KASACHSTAN	484	83	64 231	2 398
TURKMENISTAN	—	—	0	1
USBEKISTAN	953	46	21 922	461
AFGHANISTAN	4	1	1 643	384
TADSCHIKISTAN	—	—	0	1
PAKISTAN	15	8	13 795	570
KIRGISISTAN	—	—	170	26
INDIEN	1 189	373	5 698	2 094
BANGLADESH	1 075	23	16 240	773
MALEDIVEN	—	—	—	—
SRI LANKA	15 532	253	55 579	2 715
NEPAL	—	—	430	9
BHUTAN	—	—	—	—
MYANMAR	23	6	159	28
THAILAND	3 856	358	18 709	1 744
LAOS	—	—	37	6
VIETNAM	426	62	17 346	2 933
KAMBODSCHA	—	—	—	—
INDONESIEN	8 226	1 318	49 030	3 937

Noch: 4. Ausfuhr Mecklenburg-Vorpommerns nach Erdteilen,
Bestimmungsländern und Ländergruppen

ERDTEIL BESTIMMUNGSLAND LAENDERGRUPPE	AUGUST 2004		JANUAR BIS AUGUST 2004	
	DT=100KG	1000EUR	DT=100KG	1000EUR
A S I E N				
MALAYSIA	208	68	16 947	2 301
BRUNEI	—	—	0	5
SINGAPUR	567	411	5 192	5 524
PHILIPPINEN	92	103	5 408	1 221
MONGOLEI	60	13	753	148
CHINA	12 887	3 093	180 164	37 406
NORDKOREA	4	13	136	286
SUEDKOREA	2 234	1 328	26 810	14 450
JAPAN	57 126	4 372	625 811	40 835
TAIWAN	2 828	411	16 719	2 279
HONGKONG	1 452	486	11 153	3 126
MACAU	—	—	—	—
SUMME ASIEN	175 034	16 881	2 554 488	280 024
A U S T R A L I E N - O Z E A N I E N				
AUSTRALIEN	12 733	889	79 571	7 828
PAPUA-NEUGUINEA	0	1	1	6
NAURU	—	—	—	—
NEUSEELAND	51	15	1 795	247
SALOMONEN	—	—	215	3
TUVALU	—	—	—	—
NEUKALEDONIEN U. ZUGEH. GEBIETE	99	11	319	31
WALLIS UND FUTUNA	—	—	—	—
KIRIBATI	—	—	—	—
PITCAIRNINSELN	—	—	—	—
FIDSCHI	—	—	—	—
VANUATU	—	—	—	—
TONGA	—	—	—	—
WESTSAMOA	—	—	—	—
NÖRDLICHE MARIANEN	—	—	—	—
FRANZOESISCH-POLYNESIEN	—	—	18	105
FOEDER. STAATEN VON MIKRONESIEN	—	—	—	—
MARSHALL-INSELN	—	—	—	—
PALAU	—	—	—	—
AMERIKANISCH-SAMOA	—	—	—	—
GUAM	—	—	—	—
AMERIK. ÜBERSEEINSELN, KLEIN. KOKOSINSELN (KEELINGINSELN)	—	—	—	—
WEIHNACHTSINSEL	—	—	—	—
HEARD- UND DIE MCDONALDINSELN	—	—	—	—
NORFOLKINSELN	—	—	—	—
COOKINSELN	—	—	—	—
NIUE	—	—	200	32
TOKELAU	—	—	34	22
ANTARKTIS	—	—	—	—
BOUVETINSEL	—	—	—	—
SÜDGEORG. U. SÜDL. SANDWICHINSELN	—	—	—	—
FRANZÖSISCHE SÜDGEBIETE	—	—	—	—
SUMME AUSTRALIEN-OZEANIEN	12 883	916	82 153	8 275
V E R S C H I E D E N E S				
SCHIFFS- U. LUFTFAHRZEUGBEDARF	122	146	700	707
NICHT ERMITT. LDR. U. GEBIETE	2	4	9 149	364
NICHT NACHGEWIESENE GEBIETE	—	—	—	—
SUMME VERSCHIEDENES	124	150	9 850	1 070
S U M M E I N S G E S A M T	3 486 086	263 495	28 207 427	2 079 014
I N D U S T R I A L . W E S T L . L A E N D E R				
DAVON				
EU-LAENDER	2 784 390	206 744	19 324 043	1 371 312
EFTA-LAENDER	230 700	5 997	1 643 167	103 660
USA UND KANADA	124 828	8 606	1 547 605	97 009
UEBRIGE LAENDER	100 481	8 342	1 371 483	77 150
SUMME INDUSTRIAL. WESTL. LAENDER	3 240 399	229 689	23 886 299	1 649 131
V O R M A L S S T A A T S H A N D E L S L A E N D E R				
IN				
ANDERE EUROPÄISCHE LAENDER	77 678	12 160	843 571	78 675
SUMME VORMALS STAATSHANDELSLAENDER	77 678	12 160	843 571	78 675
E N T W I C K L U N G S L A E N D E R				
DAVON IN				
AFRIKA	36 009	6 628	1 431 143	82 883
AMERIKA	13 868	2 348	107 102	27 867
ASIEN	104 531	9 327	1 730 278	198 416
OZEANIEN	99	12	787	199
SUMME ENTWICKLUNGSLAENDER	154 508	18 315	3 269 309	309 365
S T A A T S H A N D E L S L A E N D E R				
IN				
ASIEN	13 377	3 181	198 399	40 773
SUMME STAATSHANDELSLAENDER	13 377	3 181	198 399	40 773

**5. Entwicklung der Einfuhr Mecklenburg-
1 000**

Lfd. Nr.	Jahr Quartal Monat	Einfuhr insgesamt	Ernährungswirtschaft				
			insgesamt	lebende Tiere	davon		
					Nahrungsmittel		
					tierischen Ursprungs	pflanzlichen Ursprungs	Genussmittel
1	1993	931 711	118 289	13 463	31 360	63 605	9 861
2	1994	1 026 120	147 973	13 512	39 939	83 254	11 267
3	1995	1 023 787	163 671	11 444	46 051	93 942	12 234
4	1996	1 161 231	192 128	4 797	69 139	101 813	16 378
5	1997	1 370 214	214 000	6 420	82 206	113 238	12 136
6	1998	1 406 170	210 763	14 324	68 578	117 958	9 903
7	1999	1 464 339	212 209	4 889	82 095	111 978	13 247
8	2000	2 205 471	253 613	5 514	92 258	146 377	9 465
9	2001	2 051 736	302 683	10 794	112 306	168 711	10 871
10	2002	2 006 931	319 698	12 026	102 476	188 217	16 979
11	2003 ¹⁾	2 067 595	280 352	15 280	85 642	159 991	19 438
12	2004 ¹⁾						
13	1. Quartal 2003 ¹⁾	513 804	71 862	4 765	18 876	44 405	3 817
14	2. Quartal 2003 ¹⁾	524 634	73 501	3 427	21 165	44 606	4 303
15	3. Quartal 2003 ¹⁾	458 260	63 058	3 214	19 685	34 942	5 216
16	4. Quartal 2003 ¹⁾	570 896	71 932	3 873	25 917	36 039	6 101
17	1. Quartal 2004 ¹⁾	452 630	69 791	2 460	25 925	37 019	4 389
18	2. Quartal 2004 ¹⁾	494 678	74 608	2 819	28 092	37 050	6 647
19	3. Quartal 2004 ¹⁾						
20	4. Quartal 2004 ¹⁾						
21	2003 ¹⁾						
21	Januar	186 933	27 581	1 556	6 498	18 067	1 460
22	Februar	158 061	19 274	179	5 846	11 956	1 293
23	März	168 810	25 007	3 030	6 532	14 382	1 064
24	April	173 257	21 225	1 484	6 612	11 909	1 220
25	Mai	147 926	17 459	1 432	5 924	9 271	831
26	Juni	203 451	34 817	511	8 629	23 426	2 252
27	Juli	156 782	17 583	1 643	4 807	9 409	1 724
28	August	159 394	22 064	1 179	6 815	12 146	1 923
29	September	142 084	23 411	392	8 063	13 387	1 569
30	Oktober	208 785	25 035	971	10 123	12 381	1 560
31	November	168 195	22 845	1 790	8 069	10 904	2 081
32	Dezember	193 916	24 052	1 112	7 725	12 754	2 460
33	2004 ¹⁾						
33	Januar	138 110	18 194	637	5 056	10 934	1 568
34	Februar	157 858	18 965	331	4 625	12 504	1 505
35	März	156 662	32 632	1 492	16 244	13 581	1 316
36	April	181 373	24 546	1 484	6 792	13 717	2 553
37	Mai	171 892	23 792	918	4 530	14 862	3 482
38	Juni	141 413	26 270	417	16 770	8 471	612
39	Juli	149 653	17 025	884	4 606	9 466	2 069
40	August	178 192	19 244	723	3 815	12 786	1 921
41	September						
42	Oktober						
43	November						
44	Dezember						
45	Januar - August	1 275 153	180 668	6 886	62 438	96 321	15 026
46	Verä.z.Vorzj.in %	- 5,9	- 2,3	- 37,5	20,9	- 12,9	27,7

1) vorläufige Angaben

Vorpommerns nach Warengruppen

EUR

Gewerbliche Wirtschaft							Lfd. Nr.
insgesamt	davon						
	Rohstoffe	Halbwaren	Fertigwaren				
			insgesamt	Vor- erzeugnisse	End-		
813 422	51 577	240 531	521 314	99 857	421 456	1	
878 147	57 623	275 725	544 799	130 053	414 746	2	
860 117	59 519	297 814	502 784	132 560	370 224	3	
969 104	64 917	341 433	562 754	130 904	431 850	4	
1 156 214	67 028	449 224	639 962	157 011	482 951	5	
1 195 408	69 885	370 599	754 923	177 578	577 346	6	
1 252 131	105 574	337 979	808 578	182 197	626 381	7	
1 951 858	153 929	672 037	1 125 892	214 584	911 309	8	
1 749 053	150 600	618 196	980 257	187 752	792 505	9	
1 687 233	158 447	464 271	1 064 515	214 307	850 208	10	
1 638 801	152 372	489 832	996 597	206 696	789 900	11	
						12	
406 532	28 596	111 306	266 630	57 062	209 569	13	
412 896	33 840	133 225	245 833	48 831	197 001	14	
361 736	49 687	103 850	208 199	45 267	162 933	15	
457 637	40 251	141 451	275 935	55 537	220 398	16	
348 544	17 927	116 993	213 624	50 872	162 753	17	
377 105	25 735	101 880	249 491	67 964	181 526	18	
						19	
						20	
147 891	10 394	46 366	91 131	13 443	77 688	21	
127 862	13 625	24 141	90 096	27 312	62 784	22	
130 779	4 577	40 799	85 403	16 307	69 097	23	
140 335	12 070	46 638	81 628	17 688	63 940	24	
120 316	10 183	36 877	73 257	14 555	58 702	25	
152 245	11 587	49 710	90 948	16 588	74 359	26	
129 532	37 648	30 065	61 819	14 178	47 642	27	
124 852	9 885	34 430	80 537	14 123	66 414	28	
107 352	2 154	39 355	65 843	16 966	48 877	29	
169 386	16 992	46 323	106 071	18 434	87 637	30	
134 438	12 976	42 728	78 734	19 254	59 480	31	
153 813	10 283	52 400	91 130	17 849	73 281	32	
110 237	8 150	38 608	63 479	12 970	50 510	33	
126 025	4 679	42 725	78 621	17 943	60 678	34	
112 282	5 098	35 660	71 524	19 959	51 565	35	
143 832	11 196	48 268	84 368	24 012	60 356	36	
130 781	10 343	23 596	96 843	19 243	77 599	37	
102 492	4 196	30 016	68 280	24 709	43 571	38	
118 653	10 255	21 268	87 131	27 830	59 301	39	
145 976	20 932	44 431	80 613	17 994	62 619	40	
						41	
						42	
						43	
						44	
990 278	74 849	284 572	630 859	164 660	466 199	45	
- 7,8	- 31,9	- 7,9	- 3,7	22,7	- 10,5	46	

**6. Entwicklung der Einfuhr Mecklenburg-
1 000**

Lfd. Nr.	Jahr Quartal Monat	Einfuhr insgesamt	Da				
			industriali- sierte west- liche Länder	darunter			andere europäische Länder
				EU-Länder	EFTA- Länder	USA und Kanada	
1	1993	931 711	733 492	561 659	106 125	10 546	172 655
2	1994	1 026 120	786 813	624 814	102 846	10 330	210 609
3	1995	1 023 787	713 303	566 466	72 755	16 582	283 877
4	1996	1 161 231	847 769	687 652	79 073	22 166	268 402
5	1997	1 370 214	905 258	748 592	73 118	25 521	395 866
6	1998	1 406 170	906 316	733 776	77 345	27 291	406 285
7	1999	1 464 339	914 749	733 033	103 454	48 609	408 700
8	2000	2 205 471	1 355 808	1 052 429	221 103	45 501	626 612
9	2001	2 051 736	1 203 609	1 019 603	112 058	44 113	706 445
10	2002	2 006 931	1 268 240	1 090 493	115 794	36 853	602 521
11	2003 ¹⁾	2 067 595	1 290 584	1 111 229	93 587	33 791	645 918
12	2004 ¹⁾						
13	1. Quartal 2003 ¹⁾	513 804	308 075	265 928	20 456	6 979	161 175
14	2. Quartal 2003 ¹⁾	524 634	329 236	282 078	23 702	7 009	159 738
15	3. Quartal 2003 ¹⁾	458 260	292 537	256 188	16 570	7 098	146 680
16	4. Quartal 2003 ¹⁾	570 896	360 737	307 035	32 860	12 704	178 325
17	1. Quartal 2004 ¹⁾	452 630	361 107	330 596	17 337	8 860	62 902
18	2. Quartal 2004 ¹⁾	494 678	391 358	360 494	16 167	8 168	66 254
19	3. Quartal 2004 ¹⁾						
20	4. Quartal 2004 ¹⁾						
	2003 ¹⁾						
21	Januar	186 933	102 534	84 591	7 982	2 407	71 438
22	Februar	158 061	96 078	83 932	7 468	1 995	39 636
23	März	168 810	109 463	97 405	5 006	2 577	50 101
24	April	173 257	102 503	82 381	7 223	2 028	58 115
25	Mai	147 926	91 570	77 853	8 400	2 633	47 713
26	Juni	203 451	135 163	121 844	8 079	2 348	53 910
27	Juli	156 782	82 800	74 633	5 066	1 564	69 319
28	August	159 394	113 492	93 967	7 589	3 151	39 549
29	September	142 084	96 245	87 588	3 915	2 383	37 812
30	Oktober	208 785	126 888	105 468	12 220	6 528	69 115
31	November	168 195	100 622	83 237	11 478	2 788	58 772
32	Dezember	193 916	133 227	118 330	9 162	3 388	50 438
	2004 ¹⁾						
33	Januar	138 110	103 665	93 977	6 474	2 068	21 026
34	Februar	157 858	128 275	119 465	5 421	2 167	20 285
35	März	156 662	129 167	117 154	5 442	4 625	21 591
36	April	181 373	144 268	132 653	5 867	2 704	26 563
37	Mai	171 892	141 030	130 036	5 670	3 474	17 125
38	Juni	141 413	106 060	97 805	4 630	1 990	22 566
39	Juli	149 653	115 468	103 395	5 380	2 802	23 902
40	August	178 192	132 227	100 369	16 394	2 104	24 988
41	September						
42	Oktober						
43	November						
44	Dezember						
45	Januar - August	1 275 153	1 000 160	894 854	55 278	21 934	178 046
46	Verä.z.Vorjz.in %	- 5,9	20,0	24,9	- 2,7	17,3	- 58,6

1) vorläufige Angaben

Vorpommerns nach ausgewählten Ländergruppen

EUR

runter							Lfd. Nr.
Ent- wicklungs- länder	davon in				Staats- handels- länder		
	Afrika	Amerika	Asien	Ozeanien			
23 617	1 479	7 666	14 424	48	1 898	1	
26 212	1 231	14 452	10 530	-	2 478	2	
24 483	1 529	11 880	11 074	-	2 125	3	
34 859	2 661	15 598	16 596	4	9 937	4	
44 343	1 935	19 290	23 111	6	24 734	5	
68 325	11 977	11 544	44 803	1	25 232	6	
117 563	9 592	11 001	96 969	-	23 108	7	
178 769	13 406	20 014	145 348	2	44 134	8	
106 257	10 454	30 396	65 396	11	35 290	9	
114 387	28 095	30 182	56 076	34	21 713	10	
93 078	8 770	18 308	66 000	-	38 000	11	
						12	
37 496	8 188	3 948	25 359	-	7 052	13	
22 240	110	5 649	16 480	-	13 419	14	
13 010	116	2 567	10 326	-	6 032	15	
20 333	355	6 145	13 834	-	11 498	16	
17 988	4 864	3 006	10 117	0	10 631	17	
23 215	682	3 017	19 516	0	13 798	18	
						19	
						20	
10 375	63	1 852	8 460	-	2 586	21	
21 151	8 109	886	12 155	-	1 190	22	
5 970	16	1 210	4 744	-	3 276	23	
9 689	69	1 486	8 133	-	2 951	24	
4 343	36	1 034	3 273	-	4 298	25	
8 208	5	3 129	5 074	-	6 170	26	
3 117	50	533	2 533	-	1 546	27	
3 459	23	930	2 507	-	2 893	28	
6 434	43	1 104	5 286	-	1 593	29	
8 894	136	3 837	4 921	-	3 886	30	
5 428	181	1 188	4 060	-	3 371	31	
6 011	38	1 120	4 853	-	4 241	32	
8 699	4 576	1 136	2 987	-	4 719	33	
5 568	88	1 158	4 321	-	3 730	34	
3 721	200	712	2 809	-	2 182	35	
8 307	76	1 009	7 222	-	2 236	36	
6 322	304	1 257	4 761	-	7 416	37	
8 586	302	751	7 533	-	4 146	38	
6 765	108	1 489	5 130	38	3 518	39	
16 589	9 430	1 361	5 798	-	4 387	40	
						41	
						42	
						43	
						44	
64 557	15 084	8 873	40 561	38	32 334	45	
- 2,6	80,2	- 19,8	- 13,5	x	29,8	46	

7. Einfuhr Mecklenburg-Vorpommerns nach Warengruppen und Warenuntergruppen

NR. D. SYSTE- MATIK	WARENGRUPPE WARENUNTERGRUPPE	AUGUST 2004		JANUAR BIS AUGUST 2004	
		DT=100KG	1000EUR	DT=100KG	1000EUR
1-4	ERNAEHRUNGSWIRTSCHAFT				
1	LEBENDE TIERE				
101	PFERDE	-	-	8	13
102	RINDER	2	1	4 705	958
103	SCHWEINE	3 711	679	28 722	5 716
105	SCHAFE	-	-	-	-
107	HAUSGEFLUEGEL	-	-	92	25
109	LEBENDE TIERE A.N.G.	65	43	238	174
	SUMME LEBENDE TIERE	3 778	723	33 763	6 885
2	NAHRUNGSMITTEL TIER URSPR				
201	MILCH U -ERZ AUßER BUTTER KAES	4 483	1 155	72 173	11 810
202	BUTTER U AND MILCHFETTSTOFFE	7	3	6 563	1 824
203	KAESE	262	106	80 912	22 765
204	FLEISCH UND FLEISCHWAREN	3 003	925	41 498	9 718
206	FISCHE KREBSE -ZUBEREITUNGEN	8 125	1 489	81 485	14 912
208	TIERISCHE OELE UND FETTE	-	-	82	9
209	IEIER EIWEISS EIGELB	261	95	2 289	939
211	FISCHMEHL FLEISCHMEHL UND DGL	777	15	3 030	69
219	NAHRUNGSM TIER URSPRUNGS A.N.G	739	27	6 462	391
	SUMME NAHRUNGSMITTEL TIER URSP	17 657	3 815	294 493	62 437
3	NAHRUNGSMITTEL PFL URSPR				
301	WEIZEN	5 798	97	15 971	247
302	ROGGEN	-	-	-	-
303	GERSTE	75 931	1 201	548 461	8 241
304	HAFER	-	-	-	-
305	MAIS	7 010	228	20 734	1 300
308	SORGHUM HIRSE SONST GETREIDE	45	5	1 067	42
309	REIS UND REISERZEUGNISSE	1 576	135	7 232	695
310	GETREIDEEERZEUGN AUßER REISERZ	1 074	36	10 159	469
315	BACKWAREN U AND GETREIDEZUBER	2 867	498	29 040	4 716
316	MALZ	1 780	45	5 010	142
320	SAAT-U PFLANZGUT AUßER OELSAAT	188	24	2 570	418
325	HUELSENFRUECHTE	-	-	1 037	57
335	GRUEN- UND RAUFUTTER	-	-	600	21
340	KARTOFFELN UND -ERZEUGNISSE	4 071	177	27 783	1 258
345	GEMUESE SONST KUECHENGEMUESE	48 846	3 123	157 108	15 649
350	FRISCHOBST AUßER SUEDFRUECHTEN	770	101	16 953	1 263
355	SUEDFRUECHTE	279	20	14 268	1 127
360	SCHALEN- UND TROCKENFRUECHTE	1 127	313	9 185	2 524
370	GEMUESEZUBEREIT U -KONSERVEN	4 468	365	57 405	4 437
372	OBSTZUBEREIT UND -KONSERVEN	3 148	465	31 514	4 286
375	OBST- UND GEMUESESAEFTE	33 802	1 912	274 926	14 308
377	KAKAO UND KAKAOERZEUGNISSE	77	33	8 134	2 182
379	GEWUERZE	29	13	4 270	731
381	ZUCKERRUEBEN ZUCKER ZUCKERERZ	6 998	337	99 723	4 268
383	OELFRUECHTE	10 849	454	35 059	1 967
385	PFLANZLICHE OELE U FETTE	285	66	1 770	567
389	OELKUCHEN	38 993	568	204 583	2 946
393	KLEIE UND SONST FUTTERMITTEL	31 302	791	225 816	5 435
395	NAHRUNGSM PFLANZL URSPR A.N.G.	7 681	616	43 486	4 186
396	LEB PFLANZEN ZIERGAEFTN ERZ	4 232	1 162	50 899	12 835
	SUMME NAHRUNGSMITTEL PFL URSPR	293 228	12 786	1 904 763	96 320
4	GENUSSMITTEL				
401	HOPFEN	-	-	0	1
402	KAFFEE	9	2	214	45
403	TEE UND MATE	257	8	2 175	268
411	ROHTABAK UND TABAKERZEUGNISSE	-	-	89	3
421	BIER	47 070	1 530	317 139	10 815
423	BRANNTWEIN	3 200	164	28 490	1 738
425	WEIN	2 394	217	19 160	2 156
	SUMME GENUSSMITTEL	52 929	1 921	367 267	15 026
	SUMME ERNAEHRUNGSWIRTSCHAFT	367 591	19 244	2 600 286	180 668
5-8	GEWERBLICHE WIRTSCHAFT				
5	ROHSTOFFE				
502	CHEMIEFASERN EINSCHL ABFAELLE	-	-	14	9
503	WOLLE U A TIERHAARE REISSWOLLE	-	-	202	37
504	BAUMWOLLE REISSBAUMWOLLE ABF	-	-	-	-
505	FLACHS HANF JUTE UND DGL	-	-	-	-
506	ABF V GESPINSTWAREN LUMPEN	0	1	35 504	2 182
507	FELLE ZU PELZWERK ROH	-	-	1	39
508	FELLE UND HAUTE ROH A.N.G.	-	-	250	47
511	RUNDHOLZ	343 057	2 614	2 348 730	18 683
513	ROHKAUTSCHUK	7 443	127	5 886	906
516	STEINKOEHLE UND -BRIKETS	1 179 672	6 061	4 767 295	24 769
517	BRAUNKOEHLE UND -BRIKETS	-	-	18 746	95
518	ERDOEL UND ERDGAS	289 710	9 129	623 598	14 716
519	EISENERZE	-	-	-	-
520	ABBRAENDE SCHLACKEN FE MN HALT	-	-	-	-
522	KUPFERERZE	-	-	-	-
523	BLEIERZE	-	-	-	-
524	ZINKERZE	-	-	-	-
526	NICKELERZE	-	-	-	-
528	ERZE UND METALLASCHEN A.N.G.	-	-	-	-
529	BAUKIT KRYOLITH	-	-	-	-
530	SPEISE- UND INDUSTRIESALZ	1 729	20	44 230	303
532	STEINE UND ERDEN A.N.G.	2 592 487	2 428	9 347 238	9 684
534	ROHSTOFFE F CHEM ERZEUGN A.N.G	-	-	258	49

Noch: 7. Einfuhr Mecklenburg-Vorpommerns nach Warengruppen und Warenuntergruppen

NR. D. SYSTE- MATIK	WARENGRUPPE WARENUNTERGRUPPE	AUGUST 2004		JANUAR BIS AUGUST 2004	
		DT=100KG	1000EUR	DT=100KG	1000EUR
5	ROHSTOFFE				
537	EDELST SCHMUCKST PERLEN ROH	-	-	-	-
590	ROHSTOFFE AUCH ABFAELLE A.N.G.	20 579	552	311 042	3 333
	SUMME ROHSTOFFE	4 427 678	20 932	17 502 993	74 850
6	HALBWAREN				
602	SEIDENGARNE KUENSTL U SYNTH	-	-	259	55
603	GARNE AUS CHEMIEFASERN	0	1	68	71
604	GARNE AUS WOLLE U AND TIERHAAR	-	-	-	-
605	GARNE AUS BAUMWOLLE	-	-	43	35
606	GARNE A FLACHS HANF JUTE U DGL	-	-	5	1
607	SCHNITTHOLZ	48 304	1 559	329 960	11 467
608	HALBSTOFF A ZELLULOSEH FASERST	5 632	266	44 832	2 005
609	KAUTSCHUK BEARBEITET	61	25	4 926	596
611	ZEMENT	10	1	19	1
612	MINERALISCHE BAUSTOFFE A.N.G.	47 823	1 419	307 486	9 115
641	ROHEISEN	45 008	1 246	201 992	5 355
642	ABFALL SCHROTT A EISEN O STAHL	-	-	352 344	5 025
643	FERROLEGIERUNGEN	-	-	13	4
644	ROHF HALBZEUG A EISEN O STAHL	150	8	1 725	79
645	ALUMINIUM ROH AUCH LEGIERUNGEN	-	-	244	39
646	KUPFER ROH AUCH LEGIERUNGEN	999	194	9 179	1 621
647	NICKEL ROH AUCH LEGIERUNGEN	-	-	0	1
648	BLEI ROH AUCH LEGIERUNGEN	-	-	0	3
649	ZINN ROH AUCH LEGIERUNGEN	-	-	0	5
650	ZINK ROH AUCH LEGIERUNGEN	1 002	90	5 750	531
656	RADIOAKT ELEMENTE U ISOTOPE	-	-	0	5
659	UNEDLE METALLE A.N.G.	2	21	9	124
661	FETTSAEUREN PARAFFIN VASELIN	292	50	11 229	1 118
665	KOKS SCHWELKOKS A STEIN/BRAUNK	-	-	-	-
667	RUECKST D ERDOEL U TEERDESTILL	6 971	130	14 704	244
669	MINERALOELERZEUGNISSE	599 469	20 500	4 676 425	130 674
671	TEER U TEERDESTILL ERZEUGNISSE	-	-	-	-
673	DUENGENMITTEL	337 652	4 774	2 108 102	28 127
679	CHEMISCHE HALBWAREN A.N.G.	138 528	4 271	1 374 232	34 130
683	GOLD FUER GEWERBLICHE ZWECKE	-	-	-	-
690	HALBWAREN A.N.G.	6 663	9 878	31 942	54 143
	SUMME HALBWAREN	1 238 564	44 431	9 475 490	284 571
7	VORERZEUGNISSE				
701	GEWEBE A SEIDE KUEN SYNTH FAD	-	-	165	54
702	GEWEBE A ZELLWOLLE SYNTH FASER	166	180	2 216	1 691
703	GEWEBE A WOLLE U AND TIERHAAR	-	-	-	-
704	GEWEBE AUS BAUMWOLLE	3	11	615	149
705	GEWEBE AUS FLACHS HANF JUTE	-	-	872	297
706	LEDER	14	47	1 483	931
707	PELZFELLE GEGERBT O ZUGERICHT	-	-	9	5
708	PAPIER UND PAPPE	49 604	3 690	210 995	16 775
709	FURNIERE SPERRHOLZ U DGL	7 525	394	90 666	3 992
711	GLAS	7 532	293	50 751	2 092
732	KUNSTSTOFFE	50 190	4 756	351 282	31 979
734	FARBEN LACKE UND KITTE	944	234	8 853	1 982
736	DEXTRINE GELATINE UND LEIME	791	200	42 345	5 265
738	SPRENGSTOFFE SCHIESSED ZUENDW	76	572	2 187	1 931
740	PHARMAZEUTISCHE GRUNDSTOFFE	114	130	2 359	1 322
749	CHEMISCHE VORERZEUGNISSE A.N.G.	41 440	2 829	212 840	17 725
751	ROHRE AUS EISEN UND STAHL	4 121	860	98 607	8 342
753	STAEBE PROFILE A EISEN O STAHL	17 370	938	205 063	9 494
755	BLECH AUS EISEN ODER STAHL	44 758	1 834	752 732	30 596
757	DRAHT AUS EISEN ODER STAHL	2 579	235	19 956	1 412
759	EISENBAHNOBERBAUMATERIAL	6 407	304	20 821	910
771	HALBZEUGE AUS KUPFER -LEGIER	112	34	1 109	348
772	HALBZEUGE AUS ALUMINIUM	2 389	452	95 270	27 004
779	HALBZEUGE A UNEDLEN MET A.N.G.	-	-	1 487	357
781	HALBZEUGE AUS EDELMETALLEN	0	1	0	3
790	VORERZEUGNISSE A.N.G.	-	-	0	2
	SUMME VORERZEUGNISSE	236 136	17 994	2 172 681	164 659
8	ENDERZEUGNISSE				
801	BEKL A GESTR A SEIDE CHEMIEFAS	192	317	969	1 623
802	BEKL A GESTR A WOLLE AND TIERH	4	7	23	38
803	BEKL A GESTR AUS BAUMWOLLE	591	674	2 219	3 526
804	BEKL A SEIDE CHEMIEFASERN	18	29	235	532
805	BEKL A WOLLE U AND TIERHAAREN	-	-	7	24
806	BEKL A BAUMW AUßER GESTR/GEW	17	17	913	2 015
807	BEKLEIDUNG A FLACHS HANF U DGL	-	-	101	72
808	KOPFBEDECKUNGEN	1	1	50	124
809	TEXTILERZEUGNISSE A.N.G.	2 629	866	25 567	10 956
810	PELZWAREN	-	-	1	3
811	SCHUHE	189	266	1 211	1 706
812	LEDERW -BEKLEIDUNG AUßER SCHUH	158	146	1 106	697
813	PAPIERWAREN	22 022	2 520	56 128	9 600
814	DRUCKERZEUGNISSE	225	177	8 421	2 029
815	HOLZWAREN (OHNE MOEBEL)	30 536	2 769	269 824	20 902
816	KAUTSCHUKWAREN	2 803	987	6 562	3 498
817	WAREN AUS STEIN	3 046	121	12 614	869
818	KERAM ERZEUGN AUßER BAUKERAMIK	962	376	21 920	2 851
819	GLASWAREN	3 492	321	50 977	4 877
820	WERKZ SCHNEIDW AUS UNEDL MET	16	70	1 030	1 122
823	WAREN A KUPFER U KUPFERLEGIER	41	16	161	92
829	EISEN- BLECH- METALLWAR A N G	30 292	9 207	270 186	76 217
831	WAREN AUS WACHS ODER FETTEN	94	56	3 500	1 207
832	WAREN AUS KUNSTSTOFFEN	17 754	3 929	141 650	32 982
833	FOTOCHEMISCHE ERZEUGNISSE	1	8	22	118
834	PHARMAZEUTISCHE ERZEUGNISSE	533	100	12 618	2 106
835	DUFTSTOFFE KOERPERPFLEGEMITTEL	71	53	631	737

Noch: 7. Einfuhr Mecklenburg-Vorpommerns nach Warengruppen und Warenuntergruppen

NR. D. SYSTE- MATIK	WARENGRUPPE WARENUNTERGRUPPE	AUGUST 2004		JANUAR BIS AUGUST 2004	
		DT=100KG	1000EUR	DT=100KG	1000EUR
8	E N D E R Z E U G N I S S E				
839	CHEMISCH ENDERZEUGNISSE A N G	12 632	3 627	73 703	21 476
841	KRAFTMASCH O MOT F LUFT/STR-FZ	27 097	14 255	70 831	43 650
842	PUMPEN UND KOMPRESSOREN	529	412	1 879	2 112
843	ARMATUREN	239	184	1 461	1 455
844	LAGER GETR ZAHNR ANTRIEBSELEM	1 964	653	10 888	4 633
845	HEBEZEUGE UND FOERDERMITTEL	141	209	13 015	9 506
846	LANDWIRTSCHAFTLICHE MASCHINEN	692	584	7 426	3 428
847	MASCH F TEXTIL- U LEDERGWERBE	0	12	117	301
848	MASCH F ERNAEHR-GEW TABAKVERAR	50	100	608	979
849	BERGWERKS- BAU- BAUSTOFFMASCH	26	27	3 931	1 831
850	GUSS- UND WALZWERKSTECHNIK	1	3	26	72
851	MASCH F KAUTSCH KUNSTST VERARB	33	78	872	1 264
852	WERKZEUGMASCHINEN	251	281	2 703	5 459
853	BÜROMASCH U AUTOM DV-MASCH	121	1 005	559	5 975
854	MASCH F PAPIER- U DRUCKGWERBE	1	11	175	438
859	MASCHINEN A N G	2 784	2 486	19 831	17 913
860	SPORTGERAETE	5	5	379	290
861	GERAETE Z ELEKTR-ERZ U -VERT	6 409	2 970	48 593	20 655
862	ELEKTRISCHE LAMPEN U LEUCHTEN	46	43	860	849
863	NACHRICHTENTECHN GER U EINRICH	43	481	167	3 483
864	RUNDF- FERNS- PHONO- VIDEOGER	17	60	964	2 031
865	ELEKTRONISCHE BAUELEMENTE	80	728	844	7 177
869	ELEKTROTECHN ERZEUGNISSE A N G	828	362	5 833	4 264
871	MED GERAETE U ORTHOP VORRICHTU	53	184	317	1 603
872	MESS- STEUER- REGELTECHN ERZEU	55	604	642	4 414
873	OPTISCHE UND FOTOGRAF GERAETE	13	215	63	758
874	UHREN	0	6	8	104
875	MOEBEL	2 705	690	280 551	53 997
876	MUSIKINSTRUMENTE	4	12	36	88
877	SPIELWAREN	40	79	589	612
878	SCHMUCK- GOLD- SILBERSCHMIEDEW	1	41	6	1 545
881	SCHIENENFAHRZEUGE	2 049	1 838	10 857	7 713
882	WASSERFAHRZEUGE	96	56	1 635	1 580
883	LUFTFAHRZEUGE	1	303	149	1 922
884	MOTORE TEILE ZUBEH F KFZ U DGL	1 636	527	9 941	4 504
885	PKW UND WOHNMOBILE	4 410	4 218	30 574	29 892
886	BUSSE	-	-	-	-
887	LKW UND SPEZIALFAHRZEUGE	2 219	1 654	11 407	8 578
888	FAHRRADER	106	47	519	388
889	FAHRZEUGE A N G	100	19	9 823	2 597
891	VOLLSTAENDIGE FABRIKATIONSANLA	196	257	1 153	1 627
896	ENDERZEUGNISSE A N G	308	264	6 172	4 512
	SUMME ENDERZEUGNISSE	183 666	62 619	1 518 754	466 198
	SUMME FERTIGWAREN	419 802	80 613	3 691 435	630 858
	SUMME GEWERBLICHE WIRTSCHAFT	6 086 044	145 976	30 669 919	990 279
9	A U ß E R D E M				
901	RUECKWAREN	-	-	-	-
902	ERSATZLIEFERUNGEN	-	-	-	-
904	A.N. AUFGLIEDEB. WARENVERKEHRE	496 019	12 972	2 209 582	104 206
	SUMME AUßERDEM	496 019	12 972	2 209 582	104 206
	S U M M E I N S G E S A M T	6 949 654	178 192	35 479 788	1 275 153

**8. Einfuhr Mecklenburg-Vorpommerns nach Erdteilen,
Ursprungsländern und Ländergruppen**

ERDTEIL URSPRUNGSLAND LAENDERGRUPPE	AUGUST 2004		JANUAR BIS AUGUST 2004	
	DT=100KG	1000EUR	DT=100KG	1000EUR
E U R O P A				
FRANKREICH	61 945	6 528	352 759	57 058
NIEDERLANDE	316 634	18 691	2 251 759	152 765
ITALIEN	38 862	4 936	305 210	36 024
VEREINIGTES KOENIGREICH	311 947	3 905	724 966	39 641
IRLAND	1 385	128	23 794	1 991
DAENEMARK	272 555	22 927	2 128 979	203 113
GRIECHENLAND	1 085	73	5 501	609
PORTUGAL	735	391	8 142	2 626
SPANIEN	24 701	2 692	114 373	18 585
SCHWEDEN	1 782 401	5 540	6 793 680	56 076
FINNLAND	54 918	3 649	455 576	40 593
ÖSTERREICH	52 638	9 779	382 294	69 762
BELGIEN	77 328	6 275	474 932	54 485
LUXEMBURG	20	56	970	502
ISLAND	210	87	2 240	703
NORWEGEN	674 618	12 597	3 414 026	34 898
LIECHTENSTEIN	1	1	44	53
SCHWEIZ	3 297	3 709	25 987	19 622
FAEROEER	209	17	209	17
ANDORRA	—	—	—	—
GIBRALTAR	—	—	—	—
VATIKANSTADT	—	—	—	—
MALTA	—	—	2	5
SAN MARINO	0	2	0	2
TUERKEI	2 207	351	14 806	5 419
ESTLAND	503 159	966	2 085 740	12 543
LETTLAND	2 458	119	207 271	7 481
LITAUEN	140 583	2 656	810 618	26 415
POLEN	261 558	9 106	2 788 465	90 906
TSSCHECHISCHE REPUBLIK	9 100	915	204 082	14 711
SLOWAKEI	2 447	764	12 924	3 283
UNGARN	4 150	212	41 572	4 456
ZYPERN	7	5	7	6
RUMAENIEN	2 804	378	29 503	3 242
BULGARIEN	1 439	82	4 321	572
ALBANIEN	—	—	1	1
UKRAINE	36 563	1 329	94 140	3 993
BELARUS	10 056	776	283 096	9 027
MOLDAU, REPUBLIK	197	12	11 583	525
RUSSLAND	1 896 000	22 411	10 163 664	160 686
SLOWENIEN	338	56	6 946	1 218
KROATIEN	101	40	5 552	968
BOSNIEN-HERZEGOWINA	—	—	861	41
SERBIEN UND MONTENEGRO	—	—	1 047	94
EHEM. JUG. REP. MAZEDONIEN	—	—	—	—
SUMME EUROPA	6 548 655	142 163	34 231 644	1 134 719
A F R I K A				
CEUTA	—	—	225	38
MELILLA	—	—	—	—
MAROKKO	424	199	1 527	621
ALGERIEN	289 710	9 129	466 575	13 311
TUNESIEN	—	—	153	14
LIBYEN	—	—	—	—
AEGYPTEN	598	15	3 335	481
SUDAN	—	—	—	—
MAURETANIEN	—	—	—	—
MALI	—	—	—	—
BURKINA FASO	—	—	—	—
NIGER	—	—	—	—
TSCHAD	—	—	—	—
KAP VERDE	—	—	—	—
SENEGAL	—	—	8	1
GAMBIA	—	—	—	—
GUINEA-BISSAU	—	—	—	—
GUINEA	—	—	—	—
SIERRA LEONE	—	—	—	—
LIBERIA	—	—	—	—
ELFENBEINKUESTE	—	—	330	15
GHANA	—	—	6	7
TOGO	—	—	—	—
BENIN	—	—	—	—
NIGERIA	—	—	—	—
KAMERUN	—	—	—	—
ZENTRALAFRIKANISCHE REPUBLIK	—	—	—	—
AEQUATORIALGUINEA	—	—	—	—
SÃO TOME UND PRINCIPE	—	—	—	—
GABUN	—	—	—	—
REPUBLIK KONGO	—	—	—	—
DEMOKRATISCHE REPUBLIK KONGO	—	—	—	—
RUANDA	—	—	—	—
BURUNDI	—	—	—	—
ST. HELENA UND ZUEGH. GEBIETE	—	—	—	—
ANGOLA	—	—	—	—
AETHIOPIEN	—	—	—	—
ERITREA	—	—	—	—
DSCHIBUTI	—	—	—	—
SOMALIA	—	—	—	—
KENIA	151	22	209	28
UGANDA	—	—	—	—
TANSANIA	—	—	—	—
SEYHELLEN UND ZUEGH. GEBIETE	—	—	—	—
BRIT. GEB. IM INDISCHEN OZEAN	—	—	—	—
MOSAMBIK	—	—	—	—
MADAGASKAR	—	—	—	—
MAURITIUS	—	—	1 054	79
KOMOREN	—	—	—	—
MAYOTTE	—	—	—	—
SAMBIA	—	—	—	—

Noch: 8. Einfuhr Mecklenburg-Vorpommerns nach Erdteilen,
Ursprungsländern und Ländergruppen

ERDTEIL URSPRUNGSLAND LAENDERGRUPPE	AUGUST 2004		JANUAR BIS AUGUST 2004	
	DT=100KG	1000EUR	DT=100KG	1000EUR
A F R I K A				
SIMBABWE	—	—	1	1
MALAWI	—	—	—	—
SUEDAFRIKA	471	45	4 370	255
NAMIBIA	230	64	635	489
BOTSUANA	—	—	—	—
SWASILAND	—	—	—	—
LESOTHO	—	—	—	—
SUMME AFRIKA	291 585	9 475	478 427	15 341
A M E R I K A				
VEREINIGTE STAATEN	2 648	1 507	79 960	17 653
KANADA	10 494	597	33 988	4 279
GROENLAND	119	52	119	52
ST. PIERRE UND MIQUELON	—	—	—	—
MEXIKO	1	11	34	89
BERMUDA	—	—	—	—
GUATEMALA	3	1	11	3
BELIZE	—	—	—	—
HONDURAS	—	—	—	—
EL SALVADOR	—	—	—	—
NICARAGUA	—	—	—	—
COSTA RICA	185	8	2 177	93
PANAMA	—	—	—	—
ANGUILLA	—	—	—	—
KUBA	—	—	572	97
ST. CHRISTOPH U. ST. KITTS-NEVIS	—	—	—	—
HAITI	—	—	—	—
BAHAMAS	—	—	5	4
TURKS- UND CAICOSINSELN	—	—	—	—
DOMINIKANISCHE REPUBLIK	—	—	—	—
AMERIKAN. JUNGFERNSINSELN	—	—	—	—
ANTIGUA UND BARBUDA	—	—	—	—
DOMINICA	—	—	180	40
KAIMANINSELN	—	—	—	—
JAMAICA	—	—	—	—
ST. LUCIA	—	—	—	—
ST. VINCENT	—	—	—	—
BRITISCHE JUNGFERNSINSELN	—	—	—	—
BARBADOS	—	—	—	—
MONSERRAT	—	—	—	—
TRINIDAD UND TOBAGO	—	—	—	—
GRENADA	—	—	—	—
ARUBA	—	—	—	—
NIEDERLAENDISCHE ANTILLEN	—	—	—	—
KOLUMBIEN	22	2	346	40
VENEZUELA	—	—	1 446	316
GUYANA	—	—	—	—
SURINAME	—	—	—	—
ECUADOR	14	2	827	140
PERU	—	—	252	50
BRASILLEN	16 428	1 020	70 819	5 122
CHILE	71	39	4 721	306
BOLIVIEN	—	—	—	—
PARAGUAY	2 760	97	5 350	181
URUGUAY	—	—	—	—
ARGENTINIEN	12 268	131	176 717	2 341
FALKLANDINSELN	—	—	—	—
SUMME AMERIKA	45 012	3 465	377 524	30 805
A S I E N				
LIBANON	—	—	—	—
SYRIEN	—	—	0	1
IRAK	—	—	—	—
IRAN	175	10	3 964	254
ISRAEL	1 561	673	9 907	4 765
BESETZTE PALÄSTINENSISCHE GEB.	—	—	—	—
TIMOR-LESTE	—	—	—	—
JORDANIEN	—	—	—	—
SAUDI-ARABIEN	1 488	105	2 446	178
KUWAIT	—	—	—	—
BAHRAIN	—	—	318	89
KATAR	1	5	1	5
VEREINIGTE ARABISCHE EMIRATE	2	46	405	221
OMAN	—	—	—	—
JEMEN	—	—	—	—
GEORGIEN	—	—	—	—
ARMENIEN	—	—	—	—
ASERBAIDSCHAN	—	—	—	—
KASACHSTAN	—	—	—	—
TURKMENISTAN	—	—	0	2
USBKISTAN	—	—	—	—
AFGHANISTAN	—	—	—	—
TADSCHIKISTAN	—	—	—	—
PAKISTAN	47	38	269	94
KIRGISISTAN	—	—	—	—
INDIEN	1 065	166	17 533	2 331
BANGLADESH	778	147	2 316	421
MALEDIVEN	—	—	—	—
SRI LANKA	—	—	1 032	228
NEPAL	—	—	—	—
BHUTAN	—	—	—	—
MYANMAR	—	—	—	—
THAILAND	1 497	174	9 960	1 605
LAOS	—	—	—	—
VIETNAM	971	343	14 425	3 228
KAMBODSCHA	—	—	62	33
INDONESIEN	0	2	62 176	3 092

Noch: 8. Einfuhr Mecklenburg-Vorpommerns nach Erdteilen,
 Ursprungsländern und Ländergruppen

ERDTEIL URSPRUNGSLAND LAENDERGRUPPE	AUGUST 2004 DT=100KG	2004 1000EUR	JANUAR BIS AUGUST 2004 DT=100KG	2004 1000EUR
A S I E N				
MALAYSIA	4 396	249	24 275	1 920
BRUNEI	-	-	-	-
SINGAPUR	1 240	93	2 892	825
PHILIPPINEN	111	66	1 116	132
MONGOLEI	0	2	0	2
CHINA	20 205	4 043	169 091	29 106
NORDKOREA	-	-	-	-
SUEDKOREA	3 673	2 827	25 368	17 553
JAPAN	26 938	12 869	38 671	20 505
TAIWAN	162	786	1 913	4 298
HONGKONG	76	411	311	2 463
MACAU	0	1	25	51
SUMME ASIEN	64 386	23 055	388 475	93 401
A U S T R A L I E N - O Z E A N I E N				
AUSTRALIEN	1	24	3 040	562
PAPUA-NEUGUINEA	-	-	-	-
NAURU	-	-	-	-
NEUSEELAND	15	11	247	232
SALOMONEN	-	-	-	-
TUVALU	-	-	-	-
NEUKALEDONIEN U. ZUGEH. GEBIETE	-	-	-	-
WALLIS UND FUTUNA	-	-	-	-
KIRIBATI	-	-	-	-
PITCAIRNINSELN	-	-	-	-
FIDSCHI	-	-	-	-
VANUATU	-	-	-	-
TONGA	-	-	-	-
WESTSAMOA	-	-	-	-
NÖRDLICHE MARIANEN	-	-	-	-
FRANZOESISCH-POLYNESIEN	-	-	-	-
FOEDER. STAATEN VON MIKRONESIEN	-	-	-	-
MARSHALL-INSELN	-	-	-	-
PALAU	-	-	-	-
AMERIKANISCH-SAMOA	-	-	-	-
GUAM	-	-	-	-
AMERIK. ÜBERSEEINSELN, KLEIN. KOKOSINSELN (KEELINGINSELN)	-	-	-	-
WEIHNACHTSINSEL	-	-	-	-
HEARD- UND DIE MCDONALDINSELN	-	-	-	-
NORFOLKINSELN	-	-	-	-
COOKINSELN	-	-	-	-
NIUE	-	-	-	-
TOKELAU	-	-	186	38
ANTARKTIS	-	-	-	-
BOUVETINSEL	-	-	-	-
SÜDGEORG. U. SÜDL. SANDWICHINSELN	-	-	-	-
FRANZÖSISCHE SÜDGEBIETE	-	-	-	-
SUMME AUSTRALIEN-OZEANIEN	16	34	3 472	833
V E R S C H I E D E N E S				
SCHIFFS- U. LUFTFAHRZEUGBEDARF	-	-	-	-
NICHT ERMITT. LDR. U. GEBIETE	-	-	245	54
NICHT NACHGEWIESENE GEBIETE	-	-	-	-
SUMME VERSCHIEDENES	-	-	245	54
S U M M E I N S G E S A M T	6 949 654	178 192	35 479 788	1 275 153
I N D U S T R I A L . W E S T L . L A E N D E R				
DAVON				
EU-LAENDER	3 920 954	100 369	20 180 564	894 855
EFTA-LAENDER	678 126	16 394	3 442 298	55 277
USA UND KANADA	13 142	2 104	113 948	21 932
UEBRIGE LAENDER	29 942	13 360	68 803	28 096
SUMME INDUSTRIAL. WESTL. LAENDER	4 642 164	132 227	23 805 613	1 000 160
V O R M A L S S T A A T S H A N D E L S L A E N D E R				
IN				
ANDERE EUROPÄISCHE LAENDER	1 947 058	24 988	10 586 308	178 046
SUMME VORMALS STAATSHANDELSLAENDER	1 947 058	24 988	10 586 308	178 046
E N T W I C K L U N G S L A E N D E R				
DAVON IN				
AFRIKA	291 114	9 430	474 057	15 086
AMERIKA	31 870	1 361	263 576	8 873
ASIEN	16 271	5 798	166 288	40 560
OZEANIEN	-	-	186	38
SUMME ENTWICKLUNGSLAENDER	339 255	16 589	904 106	64 557
S T A A T S H A N D E L S L A E N D E R				
IN				
ASIEN	21 177	4 387	183 516	32 335
SUMME STAATSHANDELSLAENDER	21 177	4 387	183 516	32 335

Länderverzeichnis für die Außenhandelsstatistik der Bundesrepublik Deutschland

001	Frankreich	Frankr	322	Demokratische Republik Kongo	DR Kon	625	Besetzte palästinensische Gebiete	Bpal G
003	Niederlande	Niedl	324	Ruanda	Ruanda	626	Timor-Leste	TimLes
004	Deutschland	Deut	328	Burundi	Burund	628	Jordanien	Jordan
005	Italien	Ital	329	St. Helena u. zugehör. Geb.	St Hel	632	Saudi-Arabien	Saudia
006	Vereinigtes Königreich	G Brit	330	Angola	Angola	636	Kuwait	Kuwait
007	Irland	Irland	334	Äthiopien	Aethio	640	Bahrain	Bahrai
008	Dänemark	Daenm	336	Eritrea	Eritre	644	Katar	Katar
009	Griechenland	Griech	338	Dschibuti	Dsbuti	647	Vereinigte Arabische Emirate	A Emir
010	Portugal	Portug	342	Somalia	Somali	649	Oman	Oman
011	Spanien	Span	346	Kenia	Kenia	653	Jemen	Jemen
017	Belgien	Belgi	350	Uganda	Uganda			
018	Luxemburg	Luxemb	352	Tansania	Tansan			
021	Ceuta	Ceuta	355	Seschellen u. zugehör. Geb.	Sesch			
023	Melilla	Melill	357	Brit. Gebiet im Ind. Ozean	Ind Oz	660	Afghanistan	Afghan
024	Island	Island	366	Mosambik	Mosamb	662	Pakistan	Pakist
028	Norwegen	Norweg	370	Madagaskar	Madag	664	Indien	Indien
030	Schweden	Schwed	373	Mauritius	Maurit	666	Bangladesch	Bangla
032	Finnland	Finnl	375	Komoren	Komor	667	Malediven	Maldiv
037	Liechtenstein	Liecht	377	Mayotte	Mayott	669	Sri Lanka	SriLan
038	Österreich	Oester	378	Sambia	Sambia	672	Nepal	Nepal
039	Schweiz	Schwz	382	Simbabwe	Simbab	675	Bhutan	Bhutan
041	Färöer	Faroer	386	Malawi	Malawi	676	Myanmar	Myan
043	Andorra	Andorr	388	Südafrika	S Afr	680	Thailand	Thail
044	Gibraltar	Gibral	389	Namibia	Namib	684	Laos	Laos
045	Vatikanstadt	Vatik	391	Botsuana	Botsu	690	Vietnam	Vietn
046	Malta	Malta	393	Swasiland	Swasi	696	Kambodscha (Kamputschea)	Kambod
047	San Marino	Marino	395	Lesotho	Lesoth	700	Indonesien	Indone
052	Türkei	Tuerk				701	Malaysia	Malays
053	Estland	Estld				703	Brunei	Brunei
054	Lettland	Lettld				706	Singapur	Singap
055	Litauen	Litau	400	Vereinigte Staaten von Amerika	USA	708	Philippinen	Philip
060	Polen	Polen	404	Kanada	Kanada	716	Mongolei	Mongol
061	Tschechische Republik	Tsche	406	Grönland	Groenl	720	China	China
063	Slowakei	Slowak	408	St. Pierre und Miquelon	Pierre	724	Nordkorea	Nkorea
064	Ungarn	Ungarn	412	Mexiko	Mexiko	728	Südkorea	Skorea
066	Rumänien	Rumaen	413	Bermuda	Bermud	732	Japan	Japan
068	Bulgarien	Bulgar	416	Guatemala	Guatem	736	Taiwan	Taiwan
070	Albanien	Alban	421	Belize	Belize	740	Hongkong	Hongk
072	Ukraine	Ukrain	424	Honduras	Hondur	743	Macau	Macau
073	Belarus	Belars	428	El Salvador	El Sal			
074	Moldau, Republik	Moldau	432	Nicaragua	Nicara			
075	Russland	Russld	436	Costa Rica	Costa			
076	Georgien	Georg	442	Panama	Panama	800	Australien	Austrl
077	Armenien	Armen	446	Anguilla	Anguil	801	Papua-Neuguinea	Papua
078	Aserbaidshjan	Aserb	448	Kuba	Kuba	803	Nauru	Nauru
079	Kasachstan	Kasach	449	St. Christoph (St.Kitts)-Nevis	St Chr	804	Neuseeland	Neusee
080	Turkmenistan	Turkm	452	Haiti	Haiti	806	Salomonen	Salom
081	Usbekistan	Usbek	453	Bahamas	Bahama	807	Tuvalu	Tuvalu
082	Tadschikistan	Tadsch	454	Turks- und Caicosinseln	Turk I	809	Neukaledonien u. zugehörige Gebiete	Neukal
083	Kirgisistan	Kirgis	456	Dominikanische Republik	Dom Rp	811	Wallis und Futuna	Wallis
091	Slowenien	Slowen	457	Amerikan. Jungferninseln	Am Jgf	812	Kiribati	Kiriba
092	Kroatien	Kroat	459	Antigua und Barbuda	Antigu	813	Pitcairnseln	Pitcai
093	Bosnien-Herzegowina	B Herz	460	Dominica	Domini	815	Fidschi	Fidsch
094	Serbien und Montenegro	SerMon	463	Kaimaninseln	Kaiman	816	Vanuatu	Vanua
096	Ehem. jugoslawische Republik Mazedonien	Mazed	464	Jamaika	Jamaik	817	Tonga	Tonga
			465	St. Lucia	Lucia	819	Westsamoa	Wsamoa
			467	St. Vincent	Vincen	820	Nördliche Marianen	Marian
			468	Britische Jungferninseln	Br Jgf	822	Französisch-Polynesien	F Poly
			469	Barbados	Barbad	823	Föderierte Staaten von Mikronesien	Mikron
204	Marokko	Marokk	470	Montserrat	Monts	824	Marshallinseln	Marsh
208	Algerien	Alger	472	Trinidad und Tobago	Trinid	825	Palau	Palau
212	Tunesien	Tunes	473	Grenada	Grenad	830	Amerikanisch Samoa	Asamoa
216	Libyen	Libyen	474	Aruba	Aruba	831	Guam	Guam
220	Ägypten	Aegypt	478	Niederländische Antillen	NI Ant	832	Amerikanische Überseeinseln kleinere	A Uebi
224	Sudan	Sudan	480	Kolumbien	Kolumb	833	Kokosinseln Keeling	Kokosi
228	Mauretanien	Mauret	484	Venezuela	Venezu	834	Weihnachtsinsel	Weihni
232	Mali	Mali	488	Guyana	Guyana	835	Heard- und die McDonaldinseln	Heard
236	Burkina Faso	Burkin	492	Suriname	Surin	836	Norfolkinseln	Norfol
240	Niger	Niger				837	Cookinseln	Cookin
244	Tschad	Tschad	500	Ecuador	Ecuad	838	Niue	Niue
247	Kap Verde	K Verd	504	Peru	Peru	839	Tokelau	Tokel
248	Senegal	Seneg	508	Brasilien	Brasil	891	Antarktis	Antark
252	Gambia	Gambia	512	Chile	Chile	892	Bouvetinseln	Bouvet
257	Guinea-Bissau	Bissau	516	Bolivien	Boliv	893	Südgeorgien und die Südlichen Sandwichinseln	Sgeorg
260	Guinea	Guinea	520	Paraguay	Paragu	894	Französische Südgebiete	F Sued
264	Sierra Leone	Sier L	524	Uruguay	Urugu			
268	Liberia	Liberi	528	Argentinien	Argent			
272	Elfenbeinküste	Elfbk	529	Falklandinseln	Falkl			
276	Ghana	Ghana						
280	Togo	Togo	600	Zypern	Zypern	950	Schiffs- u. Luftfahrzeugbedarf (Einfuhr auf deutsche und Ausfuhr bzw. Durchfuhr auf fremde Seeschiffe und Luftfahrzeuge)	Schiff
284	Benin	Benin	604	Libanon	Liban			
288	Nigeria	Nigeri	608	Syrien	Syrien			
302	Kamerun	Kameru	612	Irak	Irak			
306	Zentralafrikanische Republik	Zentaf	616	Iran	Iran			
310	Äquatorialguinea	AeGui	624	Israel	Israel			
311	São Tomé und Príncipe	S Tome						
314	Gabun	Gabun						
318	Republik Kongo	R Kongo						

Ländergruppen ¹⁾

Industrialisierte westliche Länder

EU-Länder ²⁾

Frankreich
Niederlande
Italien
Vereinigtes Königreich
Irland
Dänemark
Griechenland
Portugal
Spanien
Belgien
Luxemburg
Schweden
Finnland
Österreich
Estland
Lettland
Litauen
Polen
Tschechische Republik
Slowakei
Ungarn
Slowenien
Malta
Zypern

EFTA-Länder

Island
Norwegen
Liechtenstein
Schweiz

Andere europäische Länder (eh. ost- u. mitteleuropäische Länder)

Rumänien
Bulgarien
Albanien
Ukraine
Belarus
Moldau, Republik
Russland

Vereinigte Staaten und Kanada

Vereinigte Staaten
Kanada

Übrige Länder

Südafrika
Japan
Australien
Neuseeland
Färöer
Andorra
Gibraltar
Vatikanstadt
San Marino
Türkei
Kroatien
Bosnien-Herzegowina
Serbien und Montenegro

Ehemalige jugoslawische Republik Mazedonien

Entwicklungsländer

Afrika

Ceuta und Melilla
Marokko
Algerien
Tunesien
Libyen
Ägypten
Sudan
Mauretanien
Mali
Burkina Faso
Niger
Tschad
Kap Verde
Senegal
Gambia
Guinea-Bissau
Guinea
Sierra Leone
Liberia
Elfenbeinküste
Ghana
Togo
Benin
Nigeria
Kamerun
Zentralafrik. Rep.
Äquatorialguinea
S. Tomé u. Príncipe
Gabun
Republik Kongo
Demokratische Republik Kongo
Ruanda
Burundi
St. Helena
Angola
Äthiopien
Eritrea
Dschibuti
Somalia
Kenia
Uganda
Tansania
Seschellen
Brit. Geb. Ind. Ozean
Mosambik
Madagaskar
Mauritius
Komoren
Mayotte
Sambia
Simbabwe
Malawi
Namibia
Botsuana
Swasiland
Lesotho

Amerika

Grönland

St. Pierre, Miquel.

Mexiko
Bermuda
Guatemala
Belize
Honduras
El Salvador
Nicaragua
Costa Rica
Panama
Anguilla
Kuba
St. Christoph (St. Kitts)-Nevis
Haiti
Bahamas
Turks-, Caicosins.
Dominik. Republik
Am. Jungferninseln
Antigua und Barbuda
Dominica
Kaimaninseln
Jamaika
St. Lucia
St. Vincent
Britische Jungferninseln
Barbados
Montserrat
Trinidad und Tobago

Grenada
Aruba
Niederl. Antillen
Kolumbien
Venezuela
Guyana
Suriname
Ecuador
Peru
Brasilien
Chile
Bolivien
Paraguay
Uruguay
Argentinien
Falkland

Asien

Georgien
Armenien
Aserbaidshan
Kasachstan
Turkmenistan
Usbekistan
Tadschikistan
Kirgisistan
Libanon
Syrien
Irak
Iran
Israel
Westjordanland/Gazastreifen
Jordanien
Saudi-Arabien
Kuwait
Bahrain

Katar
Verein. Arab. Emirate
Oman
Jemen
Afghanistan
Pakistan
Indien
Bangladesch
Malediven
Sri Lanka
Nepal
Bhutan
Myanmar (Birma)
Thailand
Laos
Kambodscha
Indonesien
Malaysia
Brunei
Singapur
Philippinen
Südkorea
Taiwan
Hongkong
Macau

Ozeanien

Papua-Neuguinea
Austr.-Ozeanien
Nauru
Salomonen
Tuvalu
Neukaledonien
Am.-Ozeanien
Wallis u. Futuna
Kiribati
Pitcairnseln
Neuseel.-Ozeanien
Fidschi
Vanuatu
Tonga
Westsamoa
Nördl. Marianen
Franz.-Polynesien
Föderierte Staaten von Mikronesien
Marshallinseln
Palau

Staatshandelsländer

in Asien

Vietnam
Mongolei
China
Nordkorea

Verschiedenes

Polargebiete
Schiffsbedarf usw.
Nicht ermitt. Länder. u. Gebiete

1) Der vollständige Umfang der einzelnen Länderpositionen ist im vorstehenden Länderverzeichnis für die Außenhandelsstatistik dargestellt.

2) Europäische Union.