

## Produktion der Viehwirtschaft in Mecklenburg-Vorpommern

Dezember 2009

Bestell-Nr.: C323 2009 12

Herausgabe: 12. März 2010  
Printausgabe: EUR 2,00

Herausgeber: Statistisches Amt Mecklenburg-Vorpommern, Lübecker Straße 287, 19059 Schwerin,  
Telefon: 0385 4801-0, Telefax: 0385 4801-4123, Internet: <http://www.statistik-mv.de>, E-Mail: [statistik.post@statistik-mv.de](mailto:statistik.post@statistik-mv.de)

Zuständiger Dezernent: Dr. Dieter Gabka, Telefon: 0385 4801-4726

© Statistisches Amt Mecklenburg-Vorpommern, Schwerin, 2010  
Auszugsweise Vervielfältigung und Verbreitung mit Quellenangabe gestattet.

### Zeichenerklärungen und Abkürzungen

-	nichts vorhanden
<b>0</b>	weniger als die Hälfte von 1 in der letzten besetzten Stelle, jedoch mehr als nichts
.	Zahlenwert unbekannt oder geheim zu halten
...	Zahl lag bei Redaktionsschluss noch nicht vor
<b>x</b>	Aussage nicht sinnvoll oder Fragestellung nicht zutreffend
/	keine Angabe, da Zahlenwert nicht ausreichend genau oder nicht repräsentativ
( )	Zahl hat eingeschränkte Aussagefähigkeit
<b>p</b>	vorläufige Zahl
<b>s</b>	geschätzte Zahl
<b>r</b>	berichtigte Zahl
<b>G</b>	gewerbliche Schlachtungen
<b>H</b>	Hausschlachtungen

## Inhaltsverzeichnis

	Seite
<b>Rechtsgrundlagen und Methodik</b>	3
<b>Tabellen</b>	
1. Milcherzeugung und -verwendung	4
2. Schlachtungen und Fleischerzeugung	5 - 7
3. Erzeugung von Geflügel	8

## Rechtsgrundlagen und Methodik

Der vorliegende Statistische Bericht umfasst Ergebnisse mehrerer Statistiken, die bundesweit einheitlich auf der Grundlage des Agrarstatistikgesetzes (AgrStatG) in der Fassung der Bekanntmachung vom 19. Juli 2006, zuletzt geändert durch Gesetz vom 6. März 2009 (BGBl. I S. 438) monatlich durchgeführt werden.

## Milcherzeugung und -verwendung

In der monatlichen Milchstatistik werden Daten über die an die Molkereien und Milchsammelstellen gelieferten Milchmengen erfasst. Meldepflichtig sind entsprechend § 6 der Marktordnungswaren-Meldeverordnung vom 24. November 1999 (BGBl. I S. 2 286) die Inhaber bzw. Leiter der Molkereien und Milchsammelstellen.

Die Menge der Milchverwendung beim Erzeuger (Differenz zwischen insgesamt erzeugter und bei den Molkereien/Milchsammelstellen angelieferter Milch) sowie die Struktur dieser Verwendung werden vom Statistischen Amt auf der Grundlage von Angaben ausgewählter Erzeuger ermittelt.

Die durchschnittliche Milchleistung je Kuh und Jahr errechnet sich aus der Gesamterzeugung an Milch und dem Durchschnittsbestand der im Berichtsjahr gehaltenen Milchkühe.

Der durchschnittliche Milchkuhbestand des Berichtsjahres wird aus den Erhebungen über die Viehbestände vom Mai und November ermittelt.

Dafür wurde ab 2008 erstmals das Herkunftssicherungs- und Informationssystem für Tiere (HIT) ausgewertet. Die Veränderung der Methode von einer repräsentativen Erhebung mit Abschneidegrenzen hin zur kompletten Erfassung aller Rinder mittels HIT führt zu einer erhöhten Anzahl der Milchkühe und damit auch zur Veränderung der Kennziffer durchschnittliche Milchleistung je Kuh. Daher ist ein Vergleich mit den Ergebnissen der Vorjahre nur eingeschränkt möglich.

## Schlachtungen

Die Schlachtungsstatistik erfasst monatlich alle im Inland geschlachteten Tiere. Sie beruht auf den Tagebuchaufzeichnungen der amtlichen Tierärzte und Fleischkontrolleure über die Zahl der nach den Bestimmungen gemäß Artikel 5 der Verordnung (EG) Nr. 854/2004 des Europäischen Parlaments und des Rates vom 29. April 2004 (Abl. EU Nr. L 226/83) amtlich untersuchten Tiere. Die Angaben sind untergliedert nach Tierarten, gewerblichen Schlachtungen sowie der Herkunft der Tiere (Inland, Ausland). Die Untersuchungspflicht für Hausschlachtungen richtet sich nach dem Fleischhygienegesetz in der jeweils geltenden Fassung.

## Schlachtgewichte

Im Rahmen der Schlachtgewichtsstatistik sind die Inhaber jener Betriebe meldepflichtig, denen Rinder, Kälber, Schweine oder Schafe lebend oder geschlachtet geliefert werden und die das Fleisch dieser Tiere verkaufen oder verarbeiten. Von der Meldepflicht ausgenommen sind Betriebe, deren durchschnittliche wöchentliche Anlieferung geringer ist als 200 Schweine, 75 Rinder oder 75 Schafe.

Schlachtgewichte von Pferden und Ziegen werden auf der Grundlage langjähriger Durchschnittswerte im Einvernehmen mit dem Bundesministerium für Ernährung, Landwirtschaft und Verbraucherschutz festgelegt.

## Eierzeugung und Geflügelschlachtungen

Im Rahmen der Geflügelstatistik werden u. a. monatlich folgende Daten erhoben, und zwar in

- Unternehmen mit Hennenhaltung über die Zahl der vorhandenen Hennenhaltungsplätze, der legenden Hennen sowie der im Vormonat erzeugten Eier;
- Geflügelschlachtereien über das geschlachtete Geflügel.

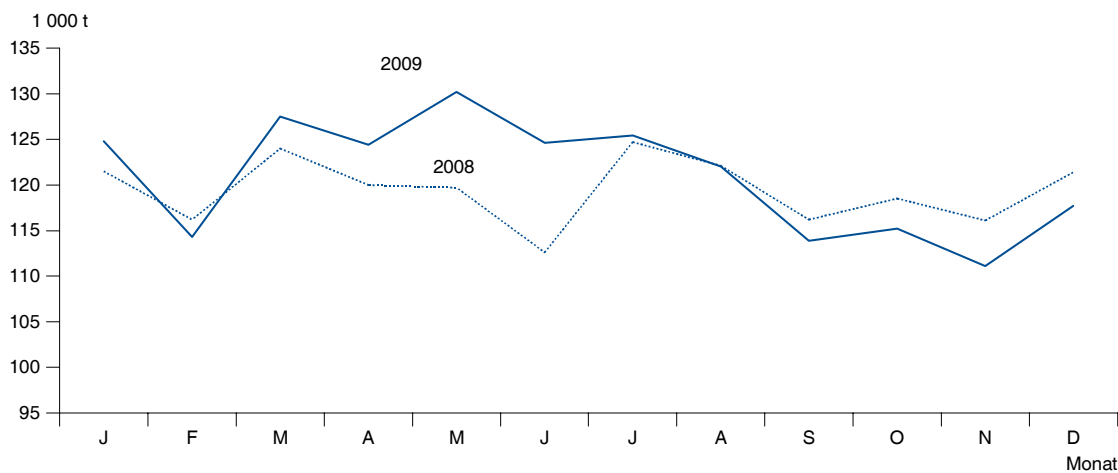
Auskunftspflichtig sind die Inhaber oder Leiter der Betriebe und Unternehmen mit mindestens 3 000 Hennenhaltungsplätzen sowie der Geflügelschlachtereien mit einer Schlachtkapazität von mindestens 2 000 Tieren im Monat.

# 1. Milcherzeugung und -verwendung

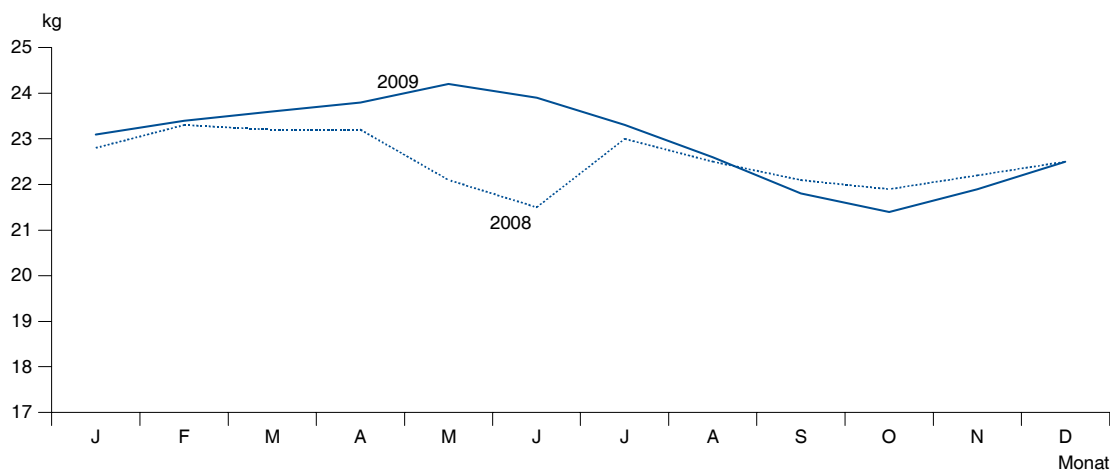
Jahr Monat Kumulativ	Milcherzeugung insgesamt	Milchverwendung			Milchertrag je Kuh	
		an Molkereien und Händler geliefert	verfüttert	sonstige Verwendung <sup>1)</sup>	im Jahr bzw. im Monat	am Tag
		t			kg	
1991 .....	1 257 898	1 199 041	57 555	1 305	4 275,4	11,7
1992 .....	1 125 404	1 082 716	42 097	591	4 803,0	13,1
1993 .....	1 198 009	1 155 853	41 431	726	5 222,5	14,3
1994 .....	1 164 581	1 118 483	45 392	706	5 032,5	13,8
1995 .....	1 230 104	1 183 117	46 688	299	5 370,6	14,7
1996 .....	1 321 647	1 269 718	51 645	284	5 722,1	15,6
1997 .....	1 383 222	1 327 849	55 106	267	6 012,2	16,5
1998 .....	1 385 729	1 347 360	38 147	222	6 317,3	17,3
1999 .....	1 323 173	1 287 215	35 613	345	6 555,1	18,0
2000 .....	1 350 264	1 318 294	31 528	442	7 002,1	19,1
2005 .....	1 383 136	1 362 558	19 903	676	7 748,9	21,2
2006 .....	1 370 855	1 349 251	20 912	693	7 993,1	21,9
2007 .....	1 408 864	1 384 479	23 616	769	8 210,1	22,5
2008 .....	1 432 855	1 401 436	30 485	934	8 239,4	22,5
2009						
Januar .....	124 751	122 596	2 079	77	715,5	23,1
Februar .....	114 262	112 288	1 904	70	655,3	23,4
März .....	127 455	125 253	2 124	78	731,0	23,6
April .....	r 124 391	r 122 242	r 2 073	76	r 713,4	23,8
Mai .....	130 218	127 969	2 170	80	748,7	24,2
Juni .....	124 580	122 597	1 910	74	716,3	23,9
Juli .....	125 360	123 363	1 922	74	720,8	23,3
August .....	122 015	120 072	1 870	72	701,5	22,6
September .....	113 933	112 119	1 747	68	655,1	21,8
Oktober .....	115 155	113 321	1 765	68	662,1	21,4
November .....	111 100	109 331	1 703	66	r 657,2	r 21,9
Dezember .....	117 710	115 607	2 037	65	696,3	22,5
1.1. - 31.12.2009 .....	1 450 929	1 426 759	23 302	868	8 374,3	22,9
1.1. - 31.12.2008 .....	1 432 855	1 401 436	30 485	934	8 239,4	22,5

1) Direktvermarktung, frisch verbraucht, verarbeitet z. B. zu Landbutter und Landkäse.

**Grafik 1: Monatliche Milcherzeugung**



**Grafik 2: Täglicher Milchertrag je Kuh**



## 2. Schlachtungen und Fleischerzeugung

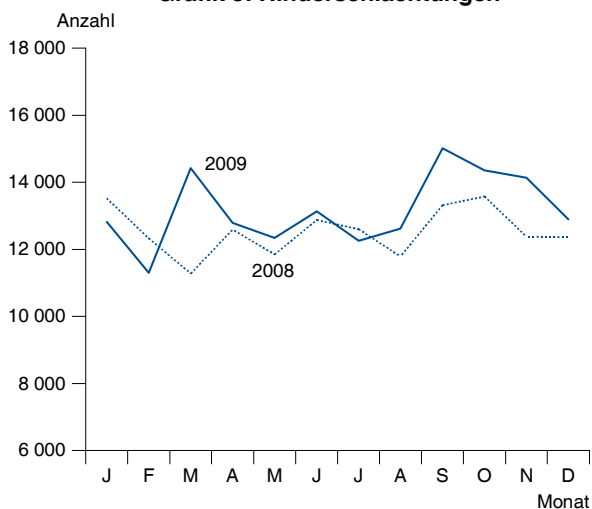
### 2.1 Anzahl der Schlachtungen von Tieren

Jahr Monat Kumulativ	Rinder zusammen		Davon											
			Ochsen		Bullen		Kühe		weibliche Rinder <sup>1)</sup>		Kälber <sup>2)</sup>		Jungrinder <sup>3)</sup>	
	G	H	G	H	G	H	G	H	G	H	G	H	G	H
1991 .....	142 586	4 463	64	1	52 346	1 973	55 376	630	31 365	1 364	3 435	495	.	.
2000 .....	130 344	1 380	3 683	34	41 635	614	68 285	121	16 043	481	698	130	.	.
2005 .....	134 274	1 505	4 266	54	40 996	522	69 141	107	16 100	713	3 771	109	.	.
2007 .....	152 429	1 471	3 046	38	60 690	601	66 910	118	15 941	611	5 842	103	.	.
2008 .....	155 237	1 510	2 785	37	59 899	654	70 815	150	15 489	669	6 249	120	.	.
2009														
Januar .....	12 688	133	211	6	4 281	47	6 339	12	1 293	35	481	12	83	21
Februar .....	11 182	120	159	3	3 830	49	5 488	12	1 226	26	400	7	79	23
März .....	14 307	118	277	3	5 517	40	6 256	r 8	1 571	r 42	597	4	89	21
April .....	12 710	78	254	3	5 003	22	5 586	10	1 354	26	399	7	114	10
Mai .....	12 284	60	301	1	4 668	17	5 571	9	1 260	15	338	8	146	10
Juni .....	13 042	r 93	307	4	5 504	r 25	5 401	6	1 391	21	330	10	109	27
Juli .....	12 227	r 26	173	-	4 306	r 15	5 920	4	1 362	5	326	-	140	2
August .....	12 555	61	237	-	5 485	25	5 144	8	1 237	16	357	8	95	4
September .....	14 964	52	243	1	5 862	19	6 955	12	1 451	8	372	6	81	6
Oktober .....	14 231	r 122	360	3	5 291	30	6 235	15	1 868	r 32	411	19	66	23
November .....	r 13 927	r 208	247	2	4 969	71	r 6 240	15	1 828	r 52	515	r 34	128	34
Dezember .....	12 443	r 452	207	42	4 499	134	5346	55	1 759	124	512	33	120	64
1.1. - 31.12.2009...	156 560	1 523	2 976	68	59 215	494	70 481	166	17 600	402	5 038	148	1 250	245
1.1. - 31.12.2008...	155 237	1 630	2785	37	59 899	654	70 815	150	15 489	669	6 249	120	.	.

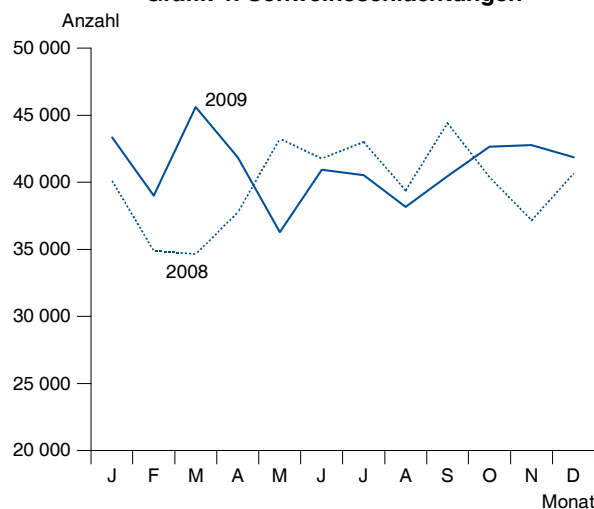
Jahr Monat Kumulativ	Schweine		Schafe		Davon				Ziegen		Pferde	
	G	H	G	H	Lämmer		übrige Schafe		G	H	G	H
					G	H	G	H				
1991 .....	999 071	77 239	8 311	1 298	.	.	.	.	5	13	126	9
2000 .....	617 278	11 977	3 757	1 022	.	.	.	.	114	97	101	5
2005 .....	541 165	11 922	8 824	1 182	.	.	.	.	424	147	25	9
2007 .....	424 542	12 941	22 118	1 434	.	.	.	.	324	178	24	15
2008 .....	465 056	12 453	19 823	1 762	.	.	.	.	439	170	33	11
2009												
Januar .....	42 185	1 175	1 394	101	1 353	53	41	48	2	13	1	-
Februar .....	37 926	1 068	973	134	856	39	117	95	61	10	-	-
März .....	44 866	751	1 822	r 73	1 700	r 48	122	25	45	1	3	3
April .....	41 233	616	1 686	83	1 566	50	120	33	92	38	1	-
Mai .....	35 725	r 549	1 323	55	1 210	45	113	10	37	13	4	-
Juni .....	40 224	r 714	1 142	115	1 048	85	94	30	45	41	3	1
Juli .....	40 091	r 441	2 283	39	2 163	33	120	6	16	10	2	-
August .....	r 37 737	r 434	1 438	68	1 291	35	147	33	21	29	1	-
September .....	40 031	433	2 020	110	1 892	78	128	32	44	26	10	1
Oktober .....	r 42 141	r 517	1 266	102	1 116	59	150	43	70	19	5	1
November .....	41 436	r 1 356	1 694	416	1 469	313	225	103	53	30	5	1
Dezember .....	39 166	2 684	991	436	905	314	86	122	26	31	1	-
1.1. - 31.12.2009...	482 761	10 738	18 032	1 732	16 569	1 152	1 463	580	512	261	36	7
1.1. - 31.12.2008...	465 056	12 453	19 823	1 762	.	.	.	.	439	170	33	11

1) weibliche Rinder über 300 kg Lebendgewicht, noch nicht gekalbt - 2) bis 2008: Kälber bis 300 kg Lebendgewicht, die noch keine zweiten Zähne haben; ab 2009: Kälber bis zu 8 Monaten - 3) Jungrinder mehr als 8, aber höchstens 12 Monate

**Grafik 3: Rinderschlachtungen**



**Grafik 4: Schweineschlachtungen**



## 2.2 Schlachtmengen insgesamt

Jahr Monat Kumulativ	Insge- samt	Davon									
		Rinder zusam- men	davon						Schweine	Schafe/ Ziegen	Pferde
			Ochsen	Bullen	Kühe	weibliche Rinder <sup>1)</sup>	Kälber <sup>2)</sup>	Jung- rinder <sup>3)</sup>			
t											
1991 .....	.	35 285	19	14 838	13 295	6 918	215	.	.	261	37
2000 .....	.	36 857	1 153	13 487	17 951	4 190	75	.	.	87	28
2005 .....	88 029	38 038	1 200	13 478	18 679	4 284	398	.	49 798	185	9
2007 .....	86 865	45 040	976	21 169	18 166	4 267	462	.	41 288	527	10
2008 .....	91 214	45 150	859	20 271	19 185	4 092	743	.	45 567	487	12
2009											
Januar .....	7 838	3 665	70	1 443	1 743	335	58	17	4 144	28	0
Februar .....	6 906	3 232	51	1 290	1 517	314	45	16	3 650	24	-
März .....	8 460	4 156	86	1 861	1 720	r 408	63	17	4 266	37	2
April .....	7 644	3 737	82	1 735	1 503	351	48	19	3 870	36	0
Mai .....	7 078	3 613	88	1 623	1 518	322	39	23	3 437	27	1
Juni .....	r 7 718	3 852	100	1 900	1 447	345	38	22	3 839	26	1
Juli .....	r 7 285	r 3 468	53	r 1 468	1 552	336	37	22	3 773	44	1
August .....	7 244	3 682	73	1 879	1 349	317	46	18	r 3 532	30	0
September .....	8 142	4 328	75	1 970	1 851	371	47	14	3 770	42	3
Oktober .....	r 8 192	4 153	116	1 819	1 670	480	54	14	r 4 008	29	2
November .....	r 8 171	4 090	79	1 724	1 714	483	66	24	r 4 035	43	2
Dezember .....	7 622	3 677	79	1 575	1 447	480	68	28	3 916	29	0
1.1. - 31.12.2009..	92 299	45 653	951	20 286	19 031	4 543	610	233	46 240	395	12
1.1. - 31.12.2008..	91 214	45 150	859	20 271	19 185	4 092	743	.	45 567	487	12

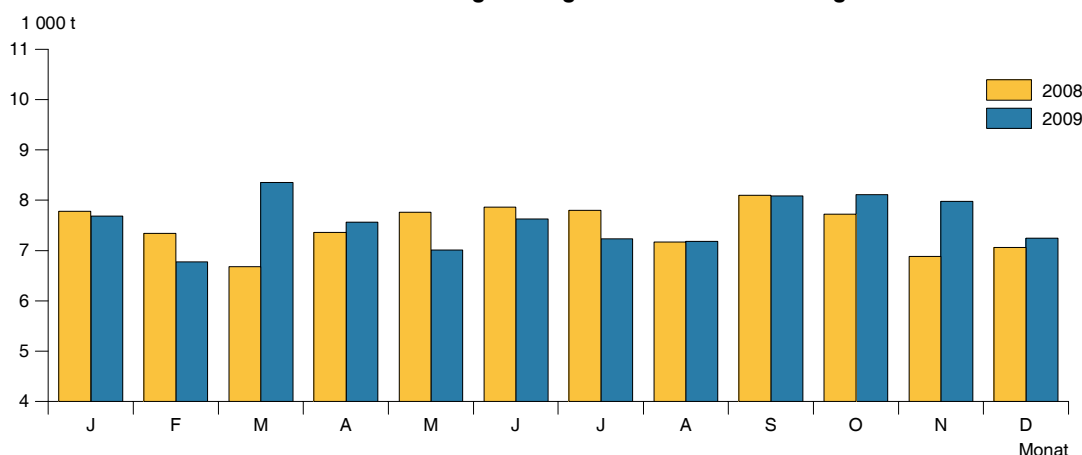
1) weibliche Rinder über 300 kg Lebendgewicht, noch nicht gekalbt - 2) bis 2008: Kälber bis 300 kg Lebendgewicht, die noch keine zweiten Zähne haben; ab 2009: Kälber bis zu 8 Monaten - 3) Jungrinder mehr als 8, aber höchstens 12 Monate

## 2.3 Schlachtmengen aus gewerblichen Schlachtungen

Jahr Monat Kumulativ	Insge- samt	Davon									
		Rinder zusam- men	davon						Schweine	Schafe/ Ziegen	Pferde
			Ochsen	Bullen	Kühe	weibliche Rinder <sup>1)</sup>	Kälber <sup>2)</sup>	Jung- rinder <sup>3)</sup>			
t											
1991 .....	124 709	34 278	16	14 298	13 145	6 631	188	.	90 172	225	34
2000 .....	91 614	36 485	1 143	13 291	17 920	4 068	64	.	55 035	68	27
2005 .....	86 522	37 631	1 185	13 308	18 650	4 101	387	.	48 723	162	7
2007 .....	85 193	44 625	965	20 963	18 134	4 109	454	.	40 070	492	7
2008 .....	89 530	44 696	847	20 054	19 144	3 921	730	.	44 381	444	9
2009											
Januar .....	7 688	3 631	68	1 427	1 740	326	57	13	4 032	r 26	0
Februar .....	6 771	3 201	50	1 274	1 514	308	44	12	3 550	20	-
März .....	8 357	4 125	85	1 848	1 718	398	63	14	4 196	35	1
April .....	7 564	3 717	81	1 727	1 500	345	48	17	3 813	34	0
Mai .....	7 010	3 598	87	1 617	1 516	319	38	21	3 385	26	1
Juni .....	7 625	3 830	99	1 892	1 445	340	37	18	3 772	23	1
Juli .....	7 235	3 460	53	1 462	1 551	335	37	21	3 732	43	1
August .....	r 7 185	3 665	73	1 870	1 347	313	45	17	3 492	28	0
September .....	8 085	4 314	75	1 964	1 848	369	46	13	3 730	39	3
Oktober .....	r 8 111	4 124	115	1 809	1 666	472	52	11	r 3 960	26	1
November .....	7 982	4 039	78	1 700	1 710	470	62	19	3 907	34	1
Dezember .....	7 242	3 558	66	1 529	1 432	449	64	18	3 664	19	0
1.1. - 31.12.2009..	90 855	45 262	929	20 118	18 986	4 441	593	195	45 232	352	10
1.1. - 31.12.2008..	89 530	44 696	847	20 054	19 144	3 921	730	.	44 381	444	9

1) weibliche Rinder über 300 kg Lebendgewicht, noch nicht gekalbt - 2) bis 2008: Kälber bis 300 kg Lebendgewicht, die noch keine zweiten Zähne haben; ab 2009: Kälber bis zu 8 Monaten - 3) Jungrinder mehr als 8, aber höchstens 12 Monate

Grafik 5: Schlachtmengen aus gewerblichen Schlachtungen



## 2.4 Schlachtmengen aus Hausschlachtungen

Jahr Monat Kumulativ	Insge- samt	Davon									
		Rinder zusam- men	davon						Schweine	Schafe/ Ziegen	Pferde
			Ochsen	Bullen	Kühe	weibliche Rinder <sup>1)</sup>	Kälber <sup>2)</sup>	Jung- rinder <sup>3)</sup>			
t											
1991 .....	.	1 007	3	540	150	287	27	.	.	36	3
2000 .....	.	373	11	196	32	122	12	.	.	20	1
2005 .....	1 506	406	15	169	29	182	11	.	1 074	23	2
2007 .....	1 672	415	12	205	32	158	8	.	1 218	35	4
2008 .....	1 685	454	11	217	41	171	14	.	1 186	42	3
2009											
Januar .....	149	r 35	2	16	3	9	1	3	112	2	-
Februar .....	135	31	1	16	3	7	1	4	100	4	-
März .....	r 104	31	1	13	2	11	0	3	70	2	1
April .....	80	20	1	8	3	7	1	2	57	3	-
Mai .....	68	15	0	6	2	4	1	2	52	1	-
Juni .....	r 93	22	1	r 9	2	5	1	4	67	3	0
Juli .....	r 50	r 8	-	5	1	1	-	0	41	1	-
August .....	59	16	-	r 9	2	4	1	1	40	2	-
September .....	57	14	0	6	3	2	1	1	40	3	0
Oktober .....	r 81	29	1	10	4	8	2	4	r 49	3	0
November .....	r 189	r 52	1	24	4	13	4	5	r 128	9	0
Dezember .....	380	119	13	46	15	32	4	10	251	10	-
1.1. - 31.12.2009..	1 444	392	22	168	45	100	18	38	1 008	43	2
1.1. - 31.12.2008..	1 685	454	11	217	41	171	14	.	1 186	42	3

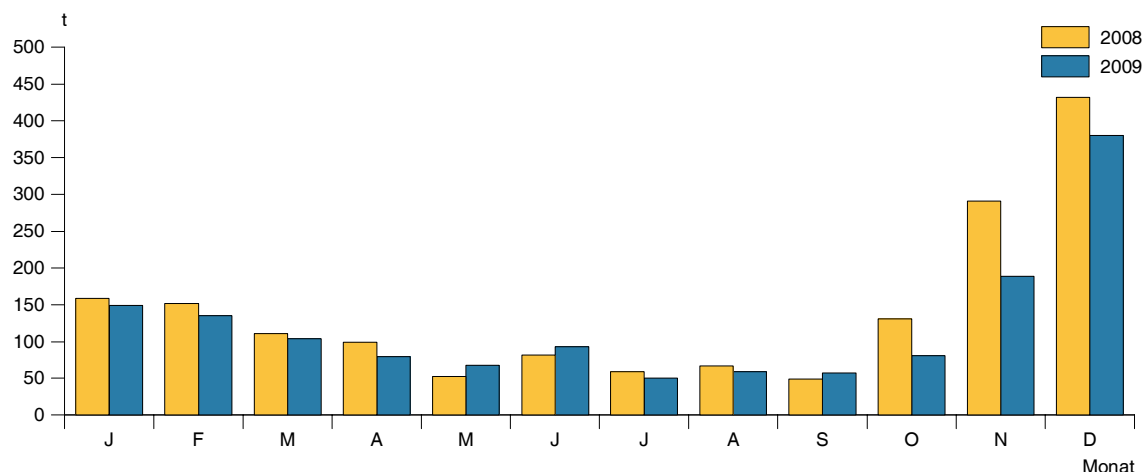
1) weibliche Rinder über 300 kg Lebendgewicht, noch nicht gekalbt - 2) bis 2008: Kälber bis 300 kg Lebendgewicht, die noch keine zweiten Zähne haben; ab 2009: Kälber bis zu 8 Monaten - 3) Jungrinder mehr als 8, aber höchstens 12 Monate

## 2.5 Durchschnittliche Schlachtgewichte von gewerblich geschlachteten Tieren

Jahr Monat	Ochsen	Bullen	Kühe	Weibliche Rinder <sup>1)</sup>	Kälber <sup>2)</sup>	Jung- rinder <sup>3)</sup>	Schweine	Lämmer	Übrige Schafe	Ziegen	Pferde
	kg										
1991 .....	277	273	237	212	55	.	90	.	26	.	250
2000 .....	310	319	262	254	89	.	89	.	17	18	264
2005 .....	278	324	270	255	127	.	90	.	17	18	264
2007 .....	317	346	271	258	78	.	94	.	22	18	264
2008 .....	304	335	270	253	117	.	95	.	22	18	264
2009											
Januar .....	323	333	274	252	118	160	96	18	30	18	264
Februar .....	314	333	276	251	109	155	94	18	30	18	264
März .....	307	335	275	253	105	154	94	18	30	18	264
April .....	318	345	269	254	119	149	92	18	30	18	264
Mai .....	290	346	272	253	113	145	95	18	30	18	264
Juni .....	322	344	268	244	111	163	94	18	30	18	264
Juli .....	304	340	262	246	114	152	93	18	30	18	264
August .....	307	341	262	253	126	181	93	18	30	18	264
September .....	309	335	266	254	124	161	93	18	30	18	264
Oktober .....	319	342	267	253	125	162	94	18	30	18	264
November .....	316	342	274	257	121	149	94	18	30	18	264
Dezember .....	319	340	268	255	126	152	94	18	30	18	264

1) weibliche Rinder über 300 kg Lebendgewicht, noch nicht gekalbt - 2) bis 2008: Kälber bis 300 kg Lebendgewicht, die noch keine zweiten Zähne haben; ab 2009: Kälber bis zu 8 Monaten - 3) Jungrinder mehr als 8, aber höchstens 12 Monate

**Grafik 6: Schlachtmengen aus Hausschlachtungen**



### 3. Erzeugung von Geflügel

#### 3.1 Legehennenhaltung und Eiererzeugung in Unternehmen mit 3 000 und mehr Hennenhaltungsplätzen

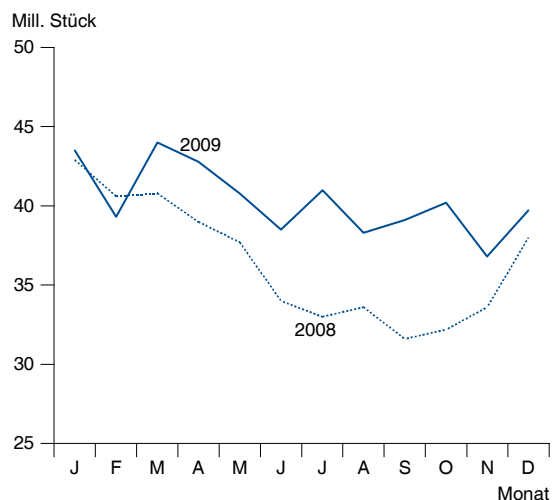
Jahr Monat Kumulativ	Hennenhaltungsplätze am 1. des Monats	Legehennen		Auslastung der Haltungskapazität	Erzeugte Eier 1 000 Stück	Legeleistung Eier je Henne Stück
		am 1. des Monats <sup>1)</sup>	im Durchschnitt			
		1 000 Stück		Prozent		
1991 .....	2 322 <sup>2)</sup>	1 552 <sup>2)</sup>	-	66,8	433 964	279,5
2000 .....	1 604 <sup>2)</sup>	1 336 <sup>2)</sup>	1 333 <sup>2)</sup>	83,3	379 412	284,6
2005 .....	2 006 <sup>2)</sup>	1 657 <sup>2)</sup>	1 669 <sup>2)</sup>	83,2	463 269	277,5
2007 .....	1 745 <sup>2)</sup>	1 532 <sup>2)</sup>	1 539 <sup>2)</sup>	87,8	452 065	293,7
2008 .....	1 770 <sup>2)</sup>	1 481 <sup>2)</sup>	1 481 <sup>2)</sup>	83,7	436 988	295,0
2009						
Januar .....	1 873	1 613	1 651	86,1	43 522	26,4
Februar .....	1 879	1 659	1 663	88,3	39 320	23,6
März .....	1 872	1 667	1 679	89,1	44 001	26,2
April .....	1 872	1 690	1 665	90,3	42 778	25,7
Mai .....	1 888	1 640	1 641	86,9	40 789	24,9
Juni .....	1 888	1 642	1 713	87,0	38 496	22,5
Juli .....	1 994	1 691	1 682	84,8	40 957	24,4
August .....	2 010	1 673	1 650	83,2	38 315	23,2
September .....	1 952	1 628	1 698	83,4	39 107	23,0
Oktober .....	1 967	1 757	1 715	89,3	40 233	23,5
November .....	1 967	1 673	1 660	85,0	36 851	22,2
Dezember .....	1 836	1 647	1 630	89,7	39 714	24,4
1.1. - 31.12.2009 .....	1 924 <sup>2)</sup>	1 671 <sup>2)</sup>	1 671 <sup>2)</sup>	86,9	484 083	289,8
1.1. - 31.12.2008 .....	1 770 <sup>2)</sup>	1 481 <sup>2)</sup>	1 481 <sup>2)</sup>	83,7	436 988	295,0

1) einschließlich legereifer Junghennen - 2) Jahresdurchschnitt

#### 3.2 Geschlachtetes Geflügel in Geflügelschlachtereien mit einer monatlichen Schlachtkapazität von 2 000 und mehr Tieren

Jahr Monat Kumulativ	Insgesamt
	t
1991 .....	16 175
2000 .....	71 186
2005 .....	103 411
2007 .....	98 408
2008 .....	99 105
2009	
Januar .....	8 192
Februar .....	7 967
März .....	8 878
April .....	8 411
Mai .....	8 652
Juni .....	9 016
Juli .....	9 349
August .....	8 116
September .....	8 657
Oktober .....	9 708
November .....	8 856
Dezember .....	9 472
1.1. - 31.12.2009 .....	105 274
1.1. - 31.12.2008 .....	99 105

Grafik 7: Eiererzeugung



Grafik 8: Schlachtmengen aus Geflügelschlachtungen

