

Produktion der Viehwirtschaft in Mecklenburg-Vorpommern

November 2009

Bestell-Nr.: C323 2009 11

Herausgabe: 13. Januar 2010
Printausgabe: EUR 2,00

Herausgeber: Statistisches Amt Mecklenburg-Vorpommern, Lübecker Straße 287, 19059 Schwerin,
Telefon: 0385 4801-0, Telefax: 0385 4801-4123, Internet: <http://www.statistik-mv.de>, E-Mail: statistik.post@statistik-mv.de

Zuständiger Dezernent: Dr. Dieter Gabka, Telefon: 0385 4801-4726

© Statistisches Amt Mecklenburg-Vorpommern, Schwerin, 2010
Auszugsweise Vervielfältigung und Verbreitung mit Quellenangabe gestattet.

Zeichenerklärungen und Abkürzungen

-	nichts vorhanden
0	weniger als die Hälfte von 1 in der letzten besetzten Stelle, jedoch mehr als nichts
.	Zahlenwert unbekannt oder geheim zu halten
...	Zahl lag bei Redaktionsschluss noch nicht vor
x	Aussage nicht sinnvoll oder Fragestellung nicht zutreffend
/	keine Angabe, da Zahlenwert nicht ausreichend genau oder nicht repräsentativ
()	Zahl hat eingeschränkte Aussagefähigkeit
p	vorläufige Zahl
s	geschätzte Zahl
r	berichtigte Zahl
G	gewerbliche Schlachtungen
H	Hausschlachtungen

Inhaltsverzeichnis

	Seite
Rechtsgrundlagen und Methodik	3
Tabellen	
1. Milcherzeugung und -verwendung	4
2. Schlachtungen und Fleischerzeugung	5 - 7
3. Erzeugung von Geflügel	8

Rechtsgrundlagen und Methodik

Der vorliegende Statistische Bericht umfasst Ergebnisse mehrerer Statistiken, die bundesweit einheitlich auf der Grundlage des Agrarstatistikgesetzes (AgrStatG) in der Fassung der Bekanntmachung vom 19. Juli 2006, zuletzt geändert durch Gesetz vom 6. März 2009 (BGBl. I S. 438) monatlich durchgeführt werden.

Milcherzeugung und -verwendung

In der monatlichen Milchstatistik werden Daten über die an die Molkereien und Milchsammelstellen gelieferten Milchmengen erfasst. Meldepflichtig sind entsprechend § 6 der Marktordnungswaren-Meldeverordnung vom 24. November 1999 (BGBl. I S. 2 286) die Inhaber bzw. Leiter der Molkereien und Milchsammelstellen.

Die Menge der Milchverwendung beim Erzeuger (Differenz zwischen insgesamt erzeugter und bei den Molkereien/Milchsammelstellen angelieferter Milch) sowie die Struktur dieser Verwendung werden vom Statistischen Amt auf der Grundlage von Angaben ausgewählter Erzeuger ermittelt.

Die durchschnittliche Milchleistung je Kuh und Jahr errechnet sich aus der Gesamterzeugung an Milch und dem Durchschnittsbestand der im Berichtsjahr gehaltenen Milchkühe.

Der durchschnittliche Milchkuhbestand des Berichtsjahres wird aus den Erhebungen über die Viehbestände vom Mai und November ermittelt.

Dafür wurde ab 2008 erstmals das Herkunftssicherungs- und Informationssystem für Tiere (HIT) ausgewertet. Die Veränderung der Methode von einer repräsentativen Erhebung mit Abschneidegrenzen hin zur kompletten Erfassung aller Rinder mittels HIT führt zu einer erhöhten Anzahl der Milchkühe und damit auch zur Veränderung der Kennziffer durchschnittliche Milchleistung je Kuh. Daher ist ein Vergleich mit den Ergebnissen der Vorjahre nur eingeschränkt möglich.

Schlachtungen

Die Schlachtungsstatistik erfasst monatlich alle im Inland geschlachteten Tiere. Sie beruht auf den Tagebuchaufzeichnungen der amtlichen Tierärzte und Fleischkontrolleure über die Zahl der nach den Bestimmungen gemäß Artikel 5 der Verordnung (EG) Nr. 854/2004 des Europäischen Parlaments und des Rates vom 29. April 2004 (Abl. EU Nr. L 226/83) amtlich untersuchten Tiere. Die Angaben sind untergliedert nach Tierarten, gewerblichen Schlachtungen sowie der Herkunft der Tiere (Inland, Ausland). Die Untersuchungspflicht für Hausschlachtungen richtet sich nach dem Fleischhygienegesetz in der jeweils geltenden Fassung.

Schlachtgewichte

Im Rahmen der Schlachtgewichtsstatistik sind die Inhaber jener Betriebe meldepflichtig, denen Rinder, Kälber, Schweine oder Schafe lebend oder geschlachtet geliefert werden und die das Fleisch dieser Tiere verkaufen oder verarbeiten. Von der Meldepflicht ausgenommen sind Betriebe, deren durchschnittliche wöchentliche Anlieferung geringer ist als 200 Schweine, 75 Rinder oder 75 Schafe.

Schlachtgewichte von Pferden und Ziegen werden auf der Grundlage langjähriger Durchschnittswerte im Einvernehmen mit dem Bundesministerium für Ernährung, Landwirtschaft und Verbraucherschutz festgelegt.

Eierzeugung und Geflügelschlachtungen

Im Rahmen der Geflügelstatistik werden u. a. monatlich folgende Daten erhoben, und zwar in

- Unternehmen mit Hennenhaltung über die Zahl der vorhandenen Hennenhaltungsplätze, der legenden Hennen sowie der im Vormonat erzeugten Eier;
- Geflügelschlachtereien über das geschlachtete Geflügel.

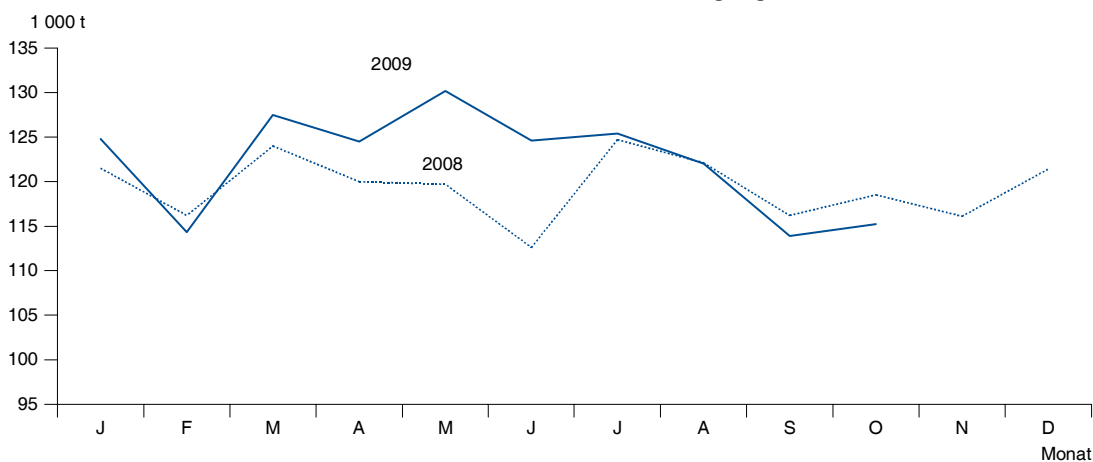
Auskunftspflichtig sind die Inhaber oder Leiter der Betriebe und Unternehmen mit mindestens 3 000 Hennenhaltungsplätzen sowie der Geflügelschlachtereien mit einer Schlachtkapazität von mindestens 2 000 Tieren im Monat.

1. Milcherzeugung und -verwendung

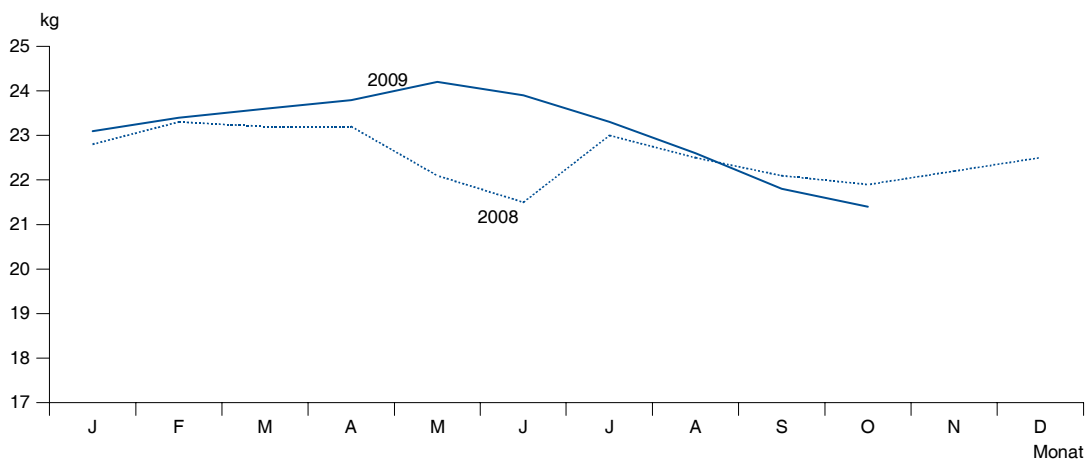
Jahr Monat Kumulativ	Milcherzeugung insgesamt	Milchverwendung			Milchertrag je Kuh	
		an Molkereien und Händler geliefert	verfüttert	sonstige Verwendung ¹⁾	im Jahr bzw. im Monat	am Tag
		t			kg	
1991	1 257 898	1 199 041	57 555	1 305	4 275,4	11,7
1992	1 125 404	1 082 716	42 097	591	4 803,0	13,1
1993	1 198 009	1 155 853	41 431	726	5 222,5	14,3
1994	1 164 581	1 118 483	45 392	706	5 032,5	13,8
1995	1 230 104	1 183 117	46 688	299	5 370,6	14,7
1996	1 321 647	1 269 718	51 645	284	5 722,1	15,6
1997	1 383 222	1 327 849	55 106	267	6 012,2	16,5
1998	1 385 729	1 347 360	38 147	222	6 317,3	17,3
1999	1 323 173	1 287 215	35 613	345	6 555,1	18,0
2000	1 350 264	1 318 294	31 528	442	7 002,1	19,1
2005	1 383 136	1 362 558	19 903	676	7 748,9	21,2
2006	1 370 855	1 349 251	20 912	693	7 993,1	21,9
2007	1 408 864	1 384 479	23 616	769	8 210,1	22,5
2008	1 432 855	1 401 436	30 485	934	8 239,4	22,5
2009						
Januar	124 751	122 596	2 079	77	715,5	23,1
Februar	114 262	112 288	1 904	70	655,3	23,4
März	127 455	125 253	2 124	78	731,0	23,6
April	124 480	122 330	2 074	76	713,9	23,8
Mai	130 218	127 969	2 170	80	748,7	24,2
Juni	124 580	122 597	1 910	74	716,3	23,9
Juli	125 360	123 363	1 922	74	720,8	23,3
August	122 015	120 072	1 870	72	701,5	22,6
September	113 933	112 119	1 747	68	655,1	21,8
Oktober	115 155	113 321	1 765	68	662,1	21,4
November						
Dezember						
1.1. - 31.10.2009	1 222 209	1 201 908	19 563	737	x	23,1
1.1. - 31.10.2008	1 195 420	1 169 423	25 226	771	x	22,5

1) Direktvermarktung, frisch verbraucht, verarbeitet z. B. zu Landbutter und Landkäse.

Grafik 1: Monatliche Milcherzeugung



Grafik 2: Täglicher Milchertrag je Kuh



2. Schlachtungen und Fleischerzeugung

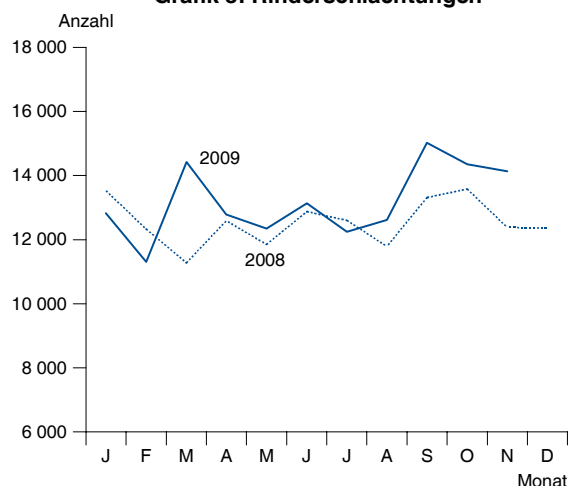
2.1 Anzahl der Schlachtungen von Tieren

Jahr Monat Kumulativ	Rinder zusammen		Davon											
			Ochsen		Bullen		Kühe		weibliche Rinder ¹⁾		Kälber ²⁾		Jungrinder ³⁾	
	G	H	G	H	G	H	G	H	G	H	G	H	G	H
1991	142 586	4 463	64	1	52 346	1 973	55 376	630	31 365	1 364	3 435	495	.	.
2000	130 344	1 380	3 683	34	41 635	614	68 285	121	16 043	481	698	130	.	.
2005	134 274	1 505	4 266	54	40 996	522	69 141	107	16 100	713	3 771	109	.	.
2007	152 429	1 471	3 046	38	60 690	601	66 910	118	15 941	611	5 842	103	.	.
2008	155 237	1 510	2 785	37	59 899	654	70 815	150	15 489	669	6 249	120	.	.
2009														
Januar	12 688	133	211	6	4 281	47	6 339	12	1 293	35	481	12	83	21
Februar	11 182	120	159	3	3 830	49	5 488	12	1 226	26	400	7	79	23
März	14 307	118	277	3	5 517	40	6 256	7	1 571	43	597	4	89	21
April	12 710	78	254	3	5 003	22	5 586	10	1 354	26	399	7	114	10
Mai	12 284	60	301	1	4 668	17	5 571	9	1 260	15	338	8	146	10
Juni	13 042	92	307	4	5 504	24	5 401	6	1 391	21	330	10	109	27
Juli	12 227	25	173	-	4 306	14	5 920	4	1 362	5	326	-	140	2
August	12 555	61	237	-	5 485	25	5 144	8	1 237	16	357	8	95	4
September	14 964	52	243	1	5 862	19	6 955	12	1 451	8	372	6	81	6
Oktober	14 231	121	360	3	5 291	30	6 235	15	1 868	31	411	19	66	23
November	13 928	205	247	2	4 969	71	6 241	15	1 828	51	515	32	128	34
Dezember														
1.1. - 30.11.2009...	144 118	1 065	2 769	26	54 716	358	65 136	110	15 841	277	4 526	113	1 130	181
1.1. - 30.11.2008...	142 702	1 160	2 574	32	55 983	494	64 566	92	13 947	443	5 632	99	.	.

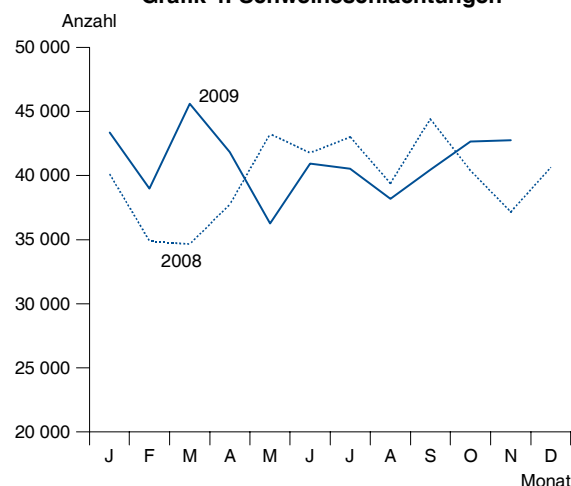
Jahr Monat Kumulativ	Schweine		Schafe		Davon				Ziegen		Pferde	
					Lämmer		übrige Schafe					
	G	H	G	H	G	H	G	H	G	H	G	H
1991	999 071	77 239	8 311	1 298	5	13	126	9
2000	617 278	11 977	3 757	1 022	114	97	101	5
2005	541 165	11 922	8 824	1 182	424	147	25	9
2007	424 542	12 941	22 118	1 434	324	178	24	15
2008	465 056	12 453	19 823	1 762	439	170	33	11
2009												
Januar	42 185	1 175	1 394	101	1 353	53	41	48	2	13	1	-
Februar	37 926	1 068	973	134	856	39	117	95	61	10	-	-
März	44 866	751	1 822	69	1 700	44	122	25	45	1	3	3
April	41 233	616	1 686	83	1 566	50	120	33	92	38	1	-
Mai	35 725	544	1 323	55	1 210	45	113	10	37	13	4	-
Juni	40 224	711	1 142	115	1 048	85	94	30	45	41	3	1
Juli	40 091	438	2 283	39	2 163	33	120	6	16	10	2	-
August	37 743	433	1 438	68	1 291	35	147	33	21	29	1	-
September	40 031	433	2 020	110	1 892	78	128	32	44	26	10	1
Oktober	42 138	509	1 266	102	1 116	59	150	43	70	19	5	1
November	41 436	1 320	1 694	416	1 469	313	225	103	53	30	5	1
Dezember												
1.1. - 30.11.2009...	443 598	7 998	17 041	1 292	15 664	834	1 377	458	486	230	35	7
1.1. - 30.11.2008...	427 509	9 341	18 650	1 353	393	128	29	6

1) weibliche Rinder über 300 kg Lebendgewicht, noch nicht gekalbt - 2) bis 2008: Kälber bis 300 kg Lebendgewicht, die noch keine zweiten Zähne haben; ab 2009: Kälber bis zu 8 Monaten - 3) Jungrinder mehr als 8, aber höchstens 12 Monate

Grafik 3: Rinderschlachtungen



Grafik 4: Schweineschlachtungen



2.2 Schlachtmengen insgesamt

Jahr Monat Kumulativ	Insge- samt	Davon									
		Rinder zusam- men	davon						Schweine	Schafe/ Ziegen	Pferde
			Ochsen	Bullen	Kühe	weibliche Rinder ¹⁾	Kälber ²⁾	Jung- rinder ³⁾			
t											
1991	35 285	19	14 838	13 295	6 918	215	.	.	261	37
2000	36 857	1 153	13 487	17 951	4 190	75	.	.	87	28
2005	88 029	38 038	1 200	13 478	18 679	4 284	398	.	49 798	185	9
2007	86 865	45 040	976	21 169	18 166	4 267	462	.	41 288	527	10
2008	91 214	45 150	859	20 271	19 185	4 092	743	.	45 567	487	12
2009											
Januar	7 838	3 665	70	1 443	1 743	335	58	17	4 144	28	0
Februar	6 906	3 232	51	1 290	1 517	314	45	16	3 650	24	-
März	8 460	4 156	86	1 861	1 720	409	63	17	4 266	37	2
April	7 644	3 737	82	1 735	1 503	351	48	19	3 870	36	0
Mai	7 078	3 613	88	1 623	1 518	322	39	23	3 437	27	1
Juni	7 717	3 852	100	1 900	1 447	345	38	22	3 839	26	1
Juli	7 284	3 467	53	1 467	1 552	336	37	22	3 773	44	1
August	7 244	3 682	73	1 879	1 349	317	46	18	3 533	30	0
September	8 142	4 328	75	1 970	1 851	371	47	14	3 770	42	3
Oktober	8 190	4 153	116	1 819	1 670	480	54	14	4 007	29	2
November	8 167	4 090	79	1 724	1 714	483	66	24	4 032	43	2
Dezember											
1.1. - 30.11.2009.	84 671	41 975	872	18 710	17 584	4 062	542	205	42 319	365	11
1.1. - 30.11.2008.	83 719	41 496	795	18 943	17 447	3 637	674	.	41 765	449	9

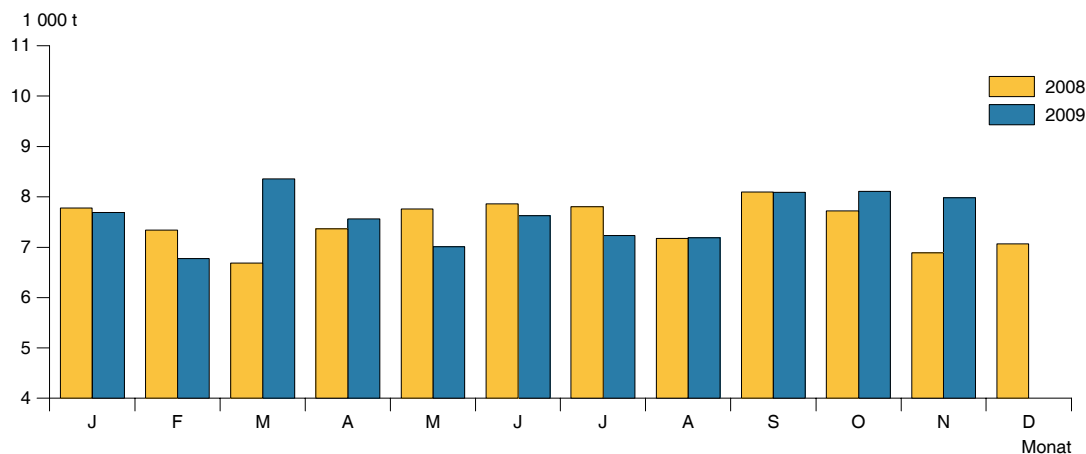
1) weibliche Rinder über 300 kg Lebendgewicht, noch nicht gekalbt - 2) bis 2008: Kälber bis 300 kg Lebendgewicht, die noch keine zweiten Zähne haben; ab 2009: Kälber bis zu 8 Monaten - 3) Jungrinder mehr als 8, aber höchstens 12 Monate

2.3 Schlachtmengen aus gewerblichen Schlachtungen

Jahr Monat Kumulativ	Insge- samt	Davon									
		Rinder zusam- men	davon						Schweine	Schafe/ Ziegen	Pferde
			Ochsen	Bullen	Kühe	weibliche Rinder ¹⁾	Kälber ²⁾	Jung- rinder ³⁾			
t											
1991	124 709	34 278	16	14 298	13 145	6 631	188	.	90 172	225	34
2000	91 614	36 485	1 143	13 291	17 920	4 068	64	.	55 035	68	27
2005	86 522	37 631	1 185	13 308	18 650	4 101	387	.	48 723	162	7
2007	85 193	44 625	965	20 963	18 134	4 109	454	.	40 070	492	7
2008	89 530	44 696	847	20 054	19 144	3 921	730	.	44 381	444	9
2009											
Januar	7 688	3 631	68	1 427	1 740	326	57	13	4 032	25	0
Februar	6 771	3 201	50	1 274	1 514	308	44	12	3 550	20	-
März	8 357	4 125	85	1 848	1 718	398	63	14	4 196	35	1
April	7 564	3 717	81	1 727	1 500	345	48	17	3 813	34	0
Mai	7 010	3 598	87	1 617	1 516	319	38	21	3 385	26	1
Juni	7 625	3 830	99	1 892	1 445	340	37	18	3 772	23	1
Juli	7 235	3 460	53	1 462	1 551	335	37	21	3 732	43	1
August	7 186	3 665	73	1 870	1 347	313	45	17	3 492	28	0
September	8 085	4 314	75	1 964	1 848	369	46	13	3 730	39	3
Oktober	8 110	4 124	115	1 809	1 666	472	52	11	3 959	26	1
November	7 982	4 039	78	1 700	1 710	470	62	19	3 907	34	1
Dezember											
1.1. - 30.11.2009.	83 614	41 704	864	18 589	17 554	3 993	528	176	41 568	332	9
1.1. - 30.11.2008.	82 467	41 172	785	18 778	17 422	3 524	663	.	40 870	418	8

1) weibliche Rinder über 300 kg Lebendgewicht, noch nicht gekalbt - 2) bis 2008: Kälber bis 300 kg Lebendgewicht, die noch keine zweiten Zähne haben; ab 2009: Kälber bis zu 8 Monaten - 3) Jungrinder mehr als 8, aber höchstens 12 Monate

Grafik 5: Schlachtmengen aus gewerblichen Schlachtungen



2.4 Schlachtmengen aus Hausschlachtungen

Jahr Monat Kumulativ	Insge- samt	Davon									
		Rinder zusam- men	davon						Schweine	Schafe/ Ziegen	Pferde
			Ochsen	Bullen	Kühe	weibliche Rinder ¹⁾	Kälber ²⁾	Jung- rinder ³⁾			
t											
1991	1 007	3	540	150	287	27	.	.	36	3
2000	373	11	196	32	122	12	.	.	20	1
2005	1 506	406	15	169	29	182	11	.	1 074	23	2
2007	1 672	415	12	205	32	158	8	.	1 218	35	4
2008	1 685	454	11	217	41	171	14	.	1 186	42	3
2009											
Januar	149	34	2	16	3	9	1	3	112	2	-
Februar	135	31	1	16	3	7	1	4	100	4	-
März	103	31	1	13	2	11	0	3	70	2	1
April	80	20	1	8	3	7	1	2	57	3	-
Mai	68	15	0	6	2	4	1	2	52	1	-
Juni	92	22	1	8	2	5	1	4	67	3	0
Juli	49	7	-	5	1	1	-	0	41	1	-
August	59	16	-	8	2	4	1	1	40	2	-
September	57	14	0	6	3	2	1	1	40	3	0
Oktober	80	29	1	10	4	8	2	4	48	3	0
November	185	51	1	24	4	13	4	5	125	9	0
Dezember											
1.1. - 30.11.2009.	1 057	271	8	121	30	70	13	28	751	33	2
1.1. - 30.11.2008.	1 252	324	10	165	25	112	12	.	895	32	2

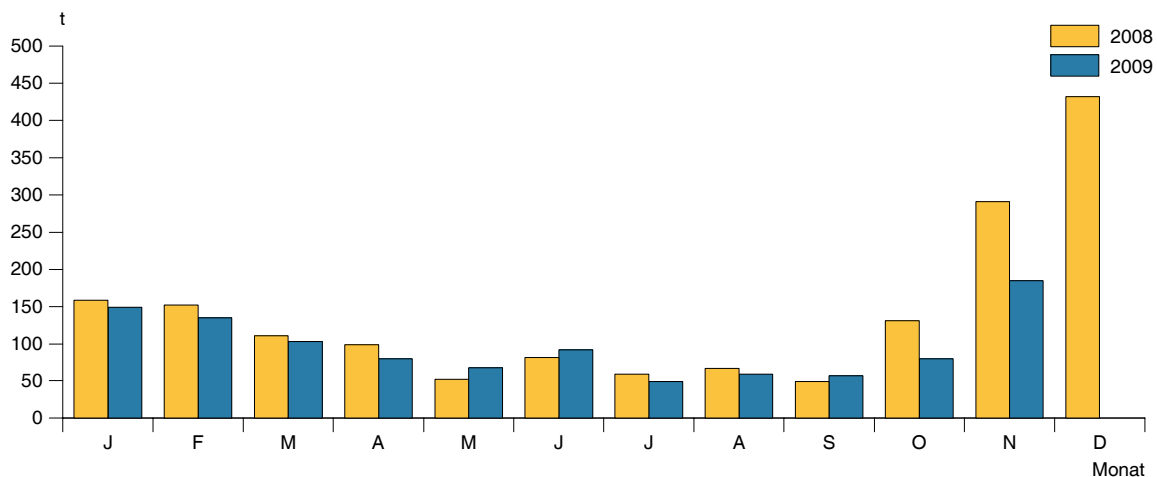
1) weibliche Rinder über 300 kg Lebendgewicht, noch nicht gekalbt - 2) bis 2008: Kälber bis 300 kg Lebendgewicht, die noch keine zweiten Zähne haben; ab 2009: Kälber bis zu 8 Monaten - 3) Jungrinder mehr als 8, aber höchstens 12 Monate

2.5 Durchschnittliche Schlachtgewichte von gewerblich geschlachteten Tieren

Jahr Monat	Ochsen	Bullen	Kühe	Weibliche Rinder ¹⁾	Kälber ²⁾	Jung- rinder ³⁾	Schweine	Lämmer	Übrige Schafe	Ziegen	Pferde
	kg										
1991	277	273	237	212	55	.	90	.	26	.	250
2000	310	319	262	254	89	.	89	.	17	18	264
2005	278	324	270	255	127	.	90	.	17	18	264
2007	317	346	271	258	78	.	94	.	22	18	264
2008	304	335	270	253	117	.	95	.	22	18	264
2009											
Januar	323	333	274	252	118	160	96	18	30	18	264
Februar	314	333	276	251	109	155	94	18	30	18	264
März	307	335	275	253	105	154	94	18	30	18	264
April	318	345	269	254	119	149	92	18	30	18	264
Mai	290	346	272	253	113	145	95	18	30	18	264
Juni	322	344	268	244	111	163	94	18	30	18	264
Juli	304	340	262	246	114	152	93	18	30	18	264
August	307	341	262	253	126	181	93	18	30	18	264
September	309	335	266	254	124	161	93	18	30	18	264
Oktober	319	342	267	253	125	162	94	18	30	18	264
November	316	342	274	257	121	149	94	18	30	18	264
Dezember											

1) weibliche Rinder über 300 kg Lebendgewicht, noch nicht gekalbt - 2) bis 2008: Kälber bis 300 kg Lebendgewicht, die noch keine zweiten Zähne haben; ab 2009: Kälber bis zu 8 Monaten - 3) Jungrinder mehr als 8, aber höchstens 12 Monate

Grafik 6: Schlachtmengen aus Hausschlachtungen



3. Erzeugung von Geflügel

3.1 Legehennenhaltung und Eierzeugung in Unternehmen mit 3 000 und mehr Hennenhaltungsplätzen

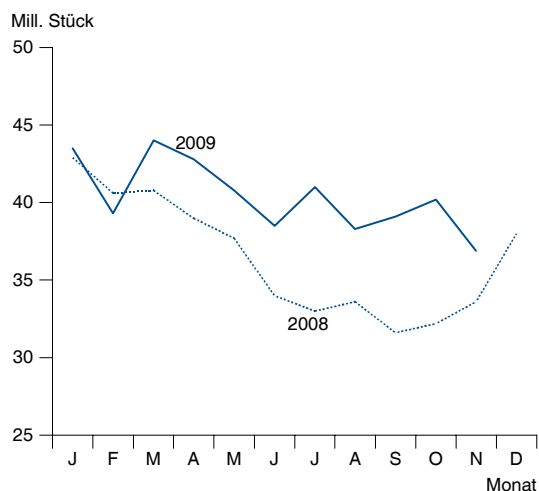
Jahr Monat Kumulativ	Hennenhaltungsplätze am 1. des Monats	Legehennen		Auslastung der Haltungskapazität	Erzeugte Eier 1 000 Stück	Legeleistung Eier je Henne Stück
		am 1. des Monats ¹⁾	im Durchschnitt			
		1 000 Stück		Prozent		
1991	2 322 ²⁾	1 552 ²⁾	-	66,8	433 964	279,5
2000	1 604 ²⁾	1 336 ²⁾	1 333 ²⁾	83,3	379 412	284,6
2005	2 006 ²⁾	1 657 ²⁾	1 669 ²⁾	83,2	463 269	277,5
2007	1 745 ²⁾	1 532 ²⁾	1 539 ²⁾	87,8	452 065	293,7
2008	1 770 ²⁾	1 481 ²⁾	1 481 ²⁾	83,7	436 988	295,0
2009						
Januar	1 873	1 613	1 651	86,1	43 522	26,4
Februar	1 879	1 659	1 663	88,3	39 320	23,6
März	1 872	1 667	1 679	89,1	44 001	26,2
April	1 872	1 690	1 665	90,3	42 778	25,7
Mai	1 888	1 640	1 641	86,9	40 789	24,9
Juni	1 888	1 642	1 713	87,0	38 496	22,5
Juli	1 994	1 691	1 682	84,8	40 957	24,4
August	2 010	1 673	1 650	83,2	38 315	23,2
September	1 952	1 628	1 698	83,4	39 107	23,0
Oktober	1 967	1 757	1 715	89,3	40 233	23,5
November	1 967	1 673	1 660	85,0	36 851	22,2
Dezember						
1.1. - 30.11.2009	x	x	1 674	86,6	444 369	265,4
1.1. - 30.11.2008	x	x	1 480	84,2	399 027	269,7

1) einschließlich legereifer Junghennen - 2) Jahresdurchschnitt

3.2 Geschlachtetes Geflügel in Geflügelschlachtereien mit einer monatlichen Schlachtkapazität von 2 000 und mehr Tieren

Jahr Monat Kumulativ	Insgesamt
	t
1991	16 175
2000	71 186
2005	103 411
2007	98 408
2008	99 105
2009	
Januar	8 192
Februar	7 967
März	8 878
April	8 411
Mai	8 652
Juni	9 016
Juli	9 349
August	8 116
September	8 657
Oktober	9 708
November	8 856
Dezember	
1.1. - 30.11.2009	95 802
1.1. - 30.11.2008	90 777

Grafik 7: Eierzeugung



Grafik 8: Schlachtmengen aus Geflügelschlachtungen

