

Produktion der Viehwirtschaft in Mecklenburg-Vorpommern

November 2008

Bestell-Nr.: C323 2008 11

Herausgabe: 19. Januar 2009
Printausgabe: EUR 2,00

Herausgeber: Statistisches Amt Mecklenburg-Vorpommern, Lübecker Straße 287, 19059 Schwerin,
Telefon: 0385 4801-0, Telefax: 0385 4801-4123, Internet: <http://www.statistik-mv.de>, E-Mail: statistik.post@statistik-mv.de

Zuständiger Dezernent: Dr. Dieter Gabka, Telefon: 0385 4801-4726

© Statistisches Amt Mecklenburg-Vorpommern, Schwerin, 2009
Vervielfältigung und Verbreitung, auch auszugsweise, mit Quellenangabe gestattet.

Zeichenerklärungen und Abkürzungen

| | |
|-----|--|
| - | nichts vorhanden |
| 0 | weniger als die Hälfte von 1 in der letzten besetzten Stelle, jedoch mehr als nichts |
| . | Zahlenwert unbekannt oder geheim zu halten |
| ... | Zahl lag bei Redaktionsschluss noch nicht vor |
| x | Aussage nicht sinnvoll oder Fragestellung nicht zutreffend |
| / | keine Angabe, da Zahlenwert nicht ausreichend genau oder nicht repräsentativ |
| () | Zahl hat eingeschränkte Aussagefähigkeit |
| p | vorläufige Zahl |
| s | geschätzte Zahl |
| r | berichtigte Zahl |
| G | gewerbliche Schlachtungen |
| H | Hauschlachtungen |

Abweichungen in den Summen erklären sich aus dem Auf- und Abrunden der Einzelwerte.

Inhaltsverzeichnis

| | Seite |
|---------------------------------------|-------|
| Rechtsgrundlagen und Methodik | 3 |
| Tabellen | |
| 1. Milcherzeugung und -verwendung | 4 |
| 2. Schlachtungen und Fleischerzeugung | 5 - 7 |
| 3. Erzeugung von Geflügel | 8 |

Rechtsgrundlagen und Methodik

Der vorliegende Statistische Bericht umfasst Ergebnisse mehrerer Statistiken, die bundesweit einheitlich auf der Grundlage des Agrarstatistikgesetzes (AgrStatG) in der Fassung der Bekanntmachung vom 19. Juli 2006 (BGBl. I S. 1662) monatlich durchgeführt werden.

Milcherzeugung und -verwendung

In der monatlichen Milchstatistik werden Daten über die an die Molkereien und Milchsammelstellen gelieferten Milchmengen erfasst. Meldepflichtig sind entsprechend § 6 der Marktordnungswaren-Meldeverordnung vom 24. November 1999 (BGBl. I S. 2286) die Inhaber bzw. Leiter der Molkereien und Milchsammelstellen.

Die Menge der Milchverwendung beim Erzeuger (Differenz zwischen insgesamt erzeugter und bei den Molkereien/Milchsammelstellen angelieferter Milch) sowie die Struktur dieser Verwendung werden vom Statistischen Amt auf der Grundlage von Angaben ausgewählter Erzeuger ermittelt.

Die durchschnittliche Milchleistung je Kuh und Jahr errechnet sich aus der Gesamterzeugung an Milch und dem Durchschnittsbestand der im Berichtsjahr gehaltenen Milchkühe.

Der durchschnittliche Milchkuhbestand des Berichtsjahres wird aus den Erhebungen über die Viehbestände vom Mai und November ermittelt.

Schlachtungen

Die Schlachtungsstatistik erfasst monatlich alle im Inland geschlachteten Tiere. Sie beruht auf den Tagebuchaufzeichnungen der amtlichen Tierärzte und Fleischkontrolleure über die Zahl der nach den Bestimmungen des Fleischhygienegesetzes (FIHG) vom 8. Juli 1993 (BGBl. I S. 1189) amtlich untersuchten Tiere. Die Angaben sind untergliedert nach Tierarten, gewerblichen und Hausschlachtungen sowie der Herkunft der Tiere (Inland, Ausland).

Schlachtgewichte

Im Rahmen der Schlachtgewichtsstatistik sind die Inhaber jener Betriebe meldepflichtig, denen Rinder, Kälber, Schweine oder Schafe lebend oder geschlachtet geliefert werden und die das Fleisch dieser Tiere verkaufen oder verarbeiten. Von der Meldepflicht ausgenommen sind Betriebe, deren durchschnittliche wöchentliche Anlieferung geringer ist als 75 Schweine, 30 Rinder, 30 Kälber oder 50 Schafe.

Schlachtgewichte von Pferden und Ziegen werden auf der Grundlage langjähriger Durchschnittswerte im Einvernehmen mit dem Bundesministerium für Ernährung, Landwirtschaft und Verbraucherschutz festgelegt.

Eierzeugung und Geflügelschlachtungen

Im Rahmen der Geflügelstatistik werden u. a. monatlich folgende Daten erhoben, und zwar in

- Unternehmen mit Hennenhaltung über die Zahl der vorhandenen Hennenhaltungsplätze, der legenden Hennen sowie der im Vormonat erzeugten Eier;
- Geflügelschlachtereien über das geschlachtete Geflügel.

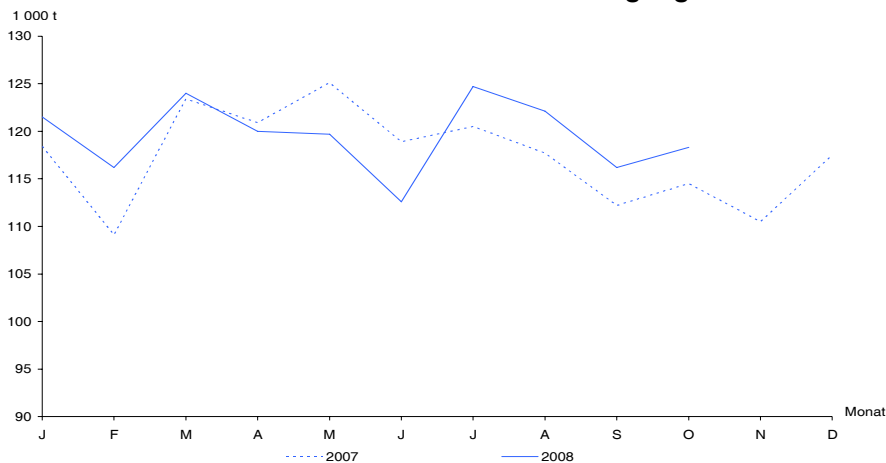
Auskunftspflichtig sind die Inhaber oder Leiter der Betriebe und Unternehmen mit mindestens 3 000 Hennenhaltungsplätzen sowie der Geflügelschlachtereien mit einer Schlachtkapazität von mindestens 2 000 Tieren im Monat.

1. Milcherzeugung und -verwendung

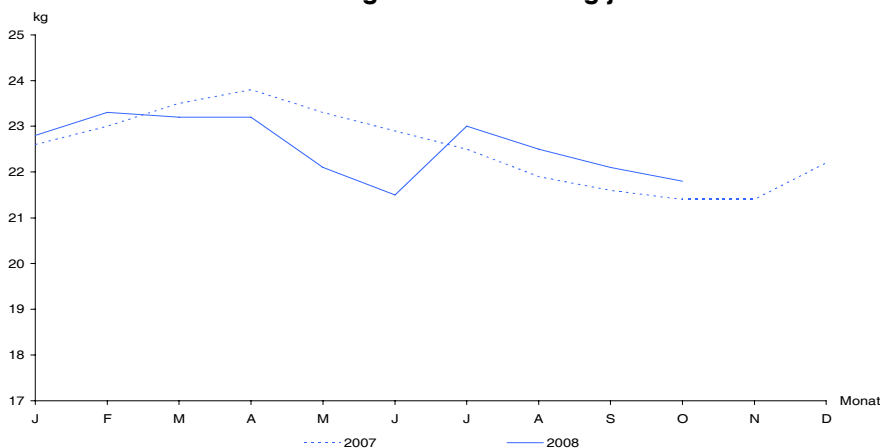
| Jahr Monat Kumulativ | Milcherzeugung insgesamt | Milchverwendung | | | Milchertrag je Kuh | |
|----------------------------|-----------------------------|--|------------|--------------------------------------|--------------------------|--------|
| | | an Molkereien und Händler geliefert | verfüttert | sonstige Verwendung ¹⁾ | im Jahr bzw. im Monat | am Tag |
| | | t | | | kg | |
| 1991 | 1 257 898 | 1 199 041 | 57 555 | 1 305 | 4 275,4 | 11,7 |
| 1992 | 1 125 404 | 1 082 716 | 42 097 | 591 | 4 803,0 | 13,1 |
| 1993 | 1 198 009 | 1 155 853 | 41 431 | 726 | 5 222,5 | 14,3 |
| 1994 | 1 164 581 | 1 118 483 | 45 392 | 706 | 5 032,5 | 13,8 |
| 1995 | 1 230 104 | 1 183 117 | 46 688 | 299 | 5 370,6 | 14,7 |
| 1996 | 1 321 647 | 1 269 718 | 51 645 | 284 | 5 722,1 | 15,6 |
| 1997 | 1 383 222 | 1 327 849 | 55 106 | 267 | 6 012,2 | 16,5 |
| 1998 | 1 385 729 | 1 347 360 | 38 147 | 222 | 6 317,3 | 17,3 |
| 1999 | 1 323 173 | 1 287 215 | 35 613 | 345 | 6 555,1 | 18,0 |
| 2000 | 1 350 264 | 1 318 294 | 31 528 | 442 | 7 002,1 | 19,1 |
| 2005 | 1 383 136 | 1 362 558 | 19 903 | 676 | 7 748,9 | 21,2 |
| 2006 | 1 370 855 | 1 349 251 | 20 912 | 693 | 7 993,1 | 21,9 |
| 2007 | 1 408 864 | 1 384 479 | 23 616 | 769 | 8 210,1 | 22,5 |
| 2008 | | | | | | |
| Januar | 121 474 | 119 661 | 1 749 | 64 | 705,4 | 22,8 |
| Februar | 116 184 | 114 450 | 1 673 | 61 | 674,7 | 23,3 |
| März | 124 019 | 122 168 | 1 786 | 65 | 720,2 | 23,2 |
| April | 120 004 | 118 214 | 1 728 | 63 | 696,9 | 23,2 |
| Mai | 119 684 | 117 898 | 1 723 | 63 | 684,4 | 22,1 |
| Juni | 112 590 | 109 363 | 3 140 | 86 | 643,8 | 21,5 |
| Juli | 124 735 | 121 161 | 3 479 | 96 | 713,3 | 23,0 |
| August | 122 094 | 118 595 | 3 405 | 94 | 698,1 | 22,5 |
| September | 116 164 | 112 835 | 3 240 | 89 | 664,2 | 22,1 |
| Oktober | 118 281 | 114 891 | 3 299 | 91 | 676,3 | 21,8 |
| November | | | | | | |
| Dezember | | | | | | |
| 1.1. - 31.10.2008 | 1 195 228 | 1 169 236 | 25 221 | 771 | x | 22,4 |
| 1.1. - 31.10.2007 | 1 180 825 | 1 159 920 | 20 262 | 644 | x | 22,7 |

1) Direktvermarktung, frisch verbraucht, verarbeitet z. B. zu Landbutter und Landkäse.

Grafik 1: Monatliche Milcherzeugung



Grafik 2: Täglicher Milchertrag je Kuh



2. Schlachtungen und Fleischerzeugung

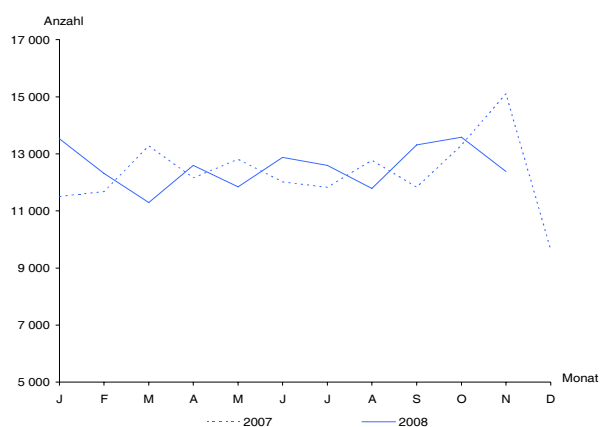
2.1 Anzahl der Schlachtungen von Tieren

| Jahr Monat Kumulativ | Rinder zusammen ¹⁾ | | Davon | | | | | | | |
|----------------------------|----------------------------------|-------|--------|----|--------|-------|--------|-----|----------------------|-------|
| | | | Ochsen | | Bullen | | Kühe | | Färsen ²⁾ | |
| | G | H | G | H | G | H | G | H | G | H |
| 1991 | 139 151 | 3 968 | 64 | 1 | 52 346 | 1 973 | 55 376 | 630 | 31 365 | 1 364 |
| 1995 ³⁾ | 140 719 | 889 | 1 431 | 8 | 50 253 | 490 | 76 313 | 162 | 12 722 | 229 |
| 2005 | 130 503 | 1 396 | 4 266 | 54 | 40 996 | 522 | 69 141 | 107 | 16 100 | 713 |
| 2006 | 138 556 | 1 466 | 3 284 | 49 | 52 495 | 633 | 68 022 | 94 | 14 755 | 690 |
| 2007 | 146 587 | 1 368 | 3 046 | 38 | 60 690 | 601 | 66 910 | 118 | 15 941 | 611 |
| 2008 | | | | | | | | | | |
| Januar | 13 418 | 113 | 155 | 2 | 4 904 | 52 | 7 061 | 5 | 1 298 | 54 |
| Februar | 12 190 | 124 | 290 | 2 | 4 920 | 59 | 5 777 | 7 | 1 203 | 56 |
| März | 11 180 | 117 | 200 | 4 | 4 901 | 55 | 5 023 | 14 | 1 056 | 44 |
| April | 12 487 | 103 | 281 | 8 | 5 270 | 56 | 5 649 | 9 | 1 287 | 30 |
| Mai | 11 810 | 38 | 212 | 1 | 5 571 | 16 | 4 854 | 4 | 1 173 | 17 |
| Juni | 12 815 | 64 | 224 | 1 | 5 943 | 27 | 5 459 | 15 | 1 189 | 21 |
| Juli | 12 556 | 43 | 249 | - | 5 182 | 13 | 5 873 | 8 | 1 252 | 22 |
| August | 11 721 | 66 | 195 | 1 | 4 906 | 26 | 5 534 | 7 | 1 086 | 32 |
| September | 13 284 | 33 | 203 | 1 | 5 393 | 22 | 6 321 | 4 | 1 367 | 6 |
| Oktober | 13 457 | 126 | 322 | 7 | 4 870 | 57 | 6 653 | 8 | 1 612 | 54 |
| November | 12 145 | 236 | 244 | 6 | 4 125 | 109 | 6 349 | 15 | 1 427 | 106 |
| Dezember | | | | | | | | | | |
| 1.1. - 30.11.2008 ... | 137 063 | 1 063 | 2 575 | 33 | 55 985 | 492 | 64 553 | 96 | 13 950 | 442 |
| 1.1. - 30.11.2007 ... | 137 361 | 940 | 2 861 | 30 | 57 503 | 429 | 62 064 | 67 | 14 933 | 414 |

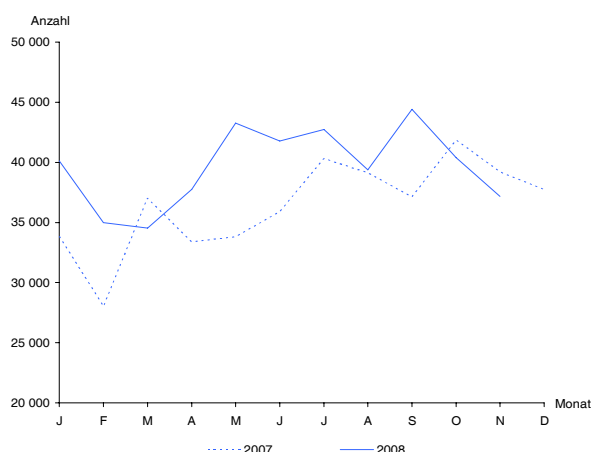
| Jahr Monat Kumulativ | Kälber ⁴⁾ | | Schweine | | Schafe | | Ziegen | | Pferde | |
|----------------------------|----------------------|-----|----------|--------|--------|-------|--------|-----|--------|----|
| | G | H | G | H | G | H | G | H | G | H |
| 1991 | 3 435 | 495 | 999 071 | 77 239 | 8 311 | 1 298 | 5 | 13 | 126 | 9 |
| 1995 ³⁾ | 2 749 | 133 | 437 931 | 18 345 | 796 | 742 | 13 | 12 | 174 | 6 |
| 2005 | 3 771 | 109 | 541 165 | 11 922 | 8 824 | 1 182 | 424 | 147 | 25 | 9 |
| 2006 | 4 950 | 129 | 318 368 | 12 567 | 16 768 | 1 380 | 370 | 191 | 28 | 12 |
| 2007 | 5 842 | 103 | 424 542 | 12 941 | 22 118 | 1 434 | 324 | 178 | 24 | 15 |
| 2008 | | | | | | | | | | |
| Januar | 584 | 11 | 38 842 | 1 277 | 1 158 | 120 | 23 | 3 | 2 | 1 |
| Februar | 437 | 3 | 33 973 | 1 016 | 1 574 | 36 | 36 | 8 | 2 | - |
| März | 619 | 8 | 33 725 | 818 | 1 893 | 98 | 75 | 12 | 1 | 1 |
| April | 450 | 5 | 37 082 | 681 | 1 702 | 72 | 42 | 11 | - | - |
| Mai | 604 | 11 | 42 860 | 398 | 1 454 | 40 | 11 | 1 | 1 | 1 |
| Juni | 608 | 9 | 41 155 | 625 | 1 531 | 111 | 29 | 34 | 2 | - |
| Juli | 284 | 3 | 42 243 | 510 | 2 406 | 45 | 55 | 7 | 3 | 1 |
| August | 473 | 1 | 38 905 | 485 | 1 659 | 84 | 27 | 6 | 3 | - |
| September | 520 | 9 | 44 037 | 379 | 1 967 | 104 | 16 | 30 | 2 | - |
| Oktober | 508 | 13 | 39 447 | 942 | 1 972 | 180 | 35 | 5 | 5 | 1 |
| November | 543 | 26 | 34 962 | 2 213 | 1 386 | 475 | 44 | 16 | 5 | 1 |
| Dezember | | | | | | | | | | |
| 1.1. - 30.11.2008 ... | 5 630 | 99 | 427 231 | 9 344 | 18 702 | 1 365 | 393 | 133 | 26 | 6 |
| 1.1. - 30.11.2007 ... | 5 397 | 72 | 390 193 | 9 543 | 20 426 | 998 | 274 | 138 | 23 | 12 |

1) ohne Kälber - 2) weibliche Rinder über 300 kg Lebendgewicht, noch nicht gekalbt - 3) bis 1994 tauglich und untauglich beurteilte Tiere; ab 1995 nur geschlachtete Tiere, soweit sie für den menschlichen Verzehr als tauglich beurteilt wurden - 4) Kälber bis 300 kg Lebendgewicht, die noch keine zweiten Zähne haben

Grafik 3: Rinderschlachtungen



Grafik 4: Schweineschlachtungen



2.2 Schlachtmengen insgesamt

| Jahr Monat Kumulativ | Insgesamt | Davon | | | | | | | | |
|----------------------------|-----------|----------------------------------|--------|--------|--------|----------------------|----------------------|----------|-------------------|--------|
| | | Rinder ¹⁾ zusammen | davon | | | | Kälber ³⁾ | Schweine | Schafe/ Ziegen | Pferde |
| | | | Ochsen | Bullen | Kühe | Färsen ²⁾ | | | | |
| t | | | | | | | | | | |
| 1991 | . | 35 070 | 19 | 14 838 | 13 295 | 6 918 | 215 | . | 261 | 37 |
| 1995 | . | 39 465 | 425 | 16 572 | 19 371 | 3 097 | 222 | . | 27 | 48 |
| 2005 | 88 029 | 37 640 | 1 200 | 13 478 | 18 679 | 4 284 | 398 | 49 798 | 185 | 9 |
| 2006 | 71 645 | 40 820 | 1 008 | 17 749 | 18 170 | 3 893 | 547 | 29 858 | 409 | 11 |
| 2007 | 86 865 | 44 578 | 976 | 21 169 | 18 166 | 4 267 | 462 | 41 288 | 527 | 10 |
| 2008 | | | | | | | | | | |
| Januar | 7 935 | 4 045 | 48 | 1 691 | 1 959 | 348 | 70 | 3 790 | 29 | 1 |
| Februar | 7 499 | 3 656 | 91 | 1 664 | 1 574 | 328 | 54 | 3 752 | 36 | 1 |
| März | 6 792 | 3 365 | 64 | 1 658 | 1 363 | 280 | 74 | 3 308 | 45 | 1 |
| April | 7 460 | 3 765 | 91 | 1 811 | 1 533 | 331 | 53 | 3 603 | 40 | - |
| Mai | 7 815 | 3 558 | 66 | 1 891 | 1 302 | 299 | 71 | 4 152 | 33 | 1 |
| Juni | 7 944 | 3 879 | 70 | 2 039 | 1 465 | 305 | 73 | 3 955 | 37 | 1 |
| Juli | 7 835 | 3 686 | 72 | 1 735 | 1 560 | 318 | 32 | 4 061 | 55 | 1 |
| August | 7 240 | 3 428 | 59 | 1 638 | 1 452 | 280 | 58 | 3 715 | 39 | 1 |
| September | 8 146 | 3 900 | 62 | 1 794 | 1 700 | 344 | 61 | 4 138 | 46 | 1 |
| Oktober | 7 851 | 3 951 | 103 | 1 630 | 1 798 | 419 | 64 | 3 787 | 48 | 2 |
| November | 7 175 | 3 588 | 71 | 1 392 | 1 739 | 386 | 65 | 3 480 | 42 | 2 |
| Dezember | | | | | | | | | | |
| 1.1. - 30.11.2008 .. | 83 694 | 40 820 | 796 | 18 943 | 17 444 | 3 637 | 674 | 41 740 | 451 | 8 |
| 1.1. - 30.11.2007 .. | 80 403 | 41 736 | 918 | 20 036 | 16 827 | 3 956 | 422 | 37 756 | 479 | 9 |

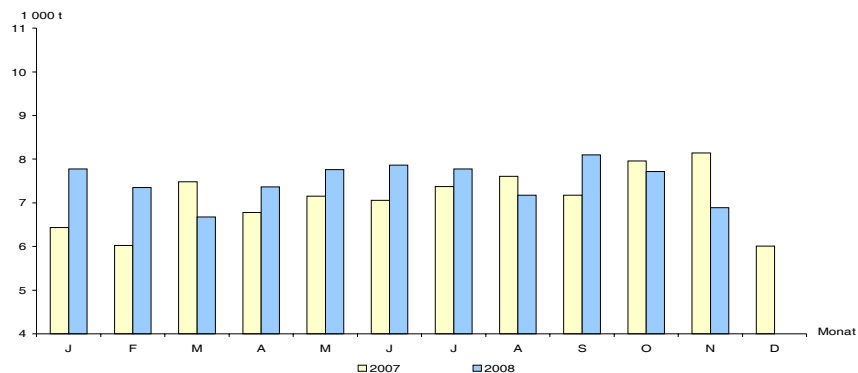
1) ohne Kälber - 2) weibliche Rinder über 300 kg Lebendgewicht, noch nicht gekalbt - 3) Kälber bis 300 kg Lebendgewicht, die noch keine zweiten Zähne haben

2.3 Schlachtmengen aus gewerblichen Schlachtungen

| Jahr Monat Kumulativ | Insgesamt | Davon | | | | | | | | |
|----------------------------|-----------|----------------------------------|--------|--------|--------|----------------------|----------------------|----------|-------------------|--------|
| | | Rinder ¹⁾ zusammen | davon | | | | Kälber ³⁾ | Schweine | Schafe/ Ziegen | Pferde |
| | | | Ochsen | Bullen | Kühe | Färsen ²⁾ | | | | |
| t | | | | | | | | | | |
| 1991 | 124 709 | 34 090 | 16 | 14 298 | 13 145 | 6 631 | 188 | 90 172 | 225 | 34 |
| 1995 | 79 351 | 39 207 | 423 | 16 412 | 19 330 | 3 042 | 212 | 39 872 | 14 | 46 |
| 2005 | 86 522 | 37 244 | 1 185 | 13 308 | 18 650 | 4 101 | 387 | 48 723 | 162 | 7 |
| 2006 | 70 034 | 40 394 | 993 | 17 538 | 18 145 | 3 718 | 535 | 28 723 | 376 | 7 |
| 2007 | 85 193 | 44 171 | 965 | 20 963 | 18 134 | 4 109 | 454 | 40 070 | 492 | 6 |
| 2008 | | | | | | | | | | |
| Januar | 7 777 | 4 012 | 47 | 1 673 | 1 958 | 334 | 69 | 3 670 | 26 | 1 |
| Februar | 7 352 | 3 619 | 90 | 1 644 | 1 572 | 313 | 53 | 3 643 | 35 | 1 |
| März | 6 676 | 3 330 | 63 | 1 639 | 1 359 | 269 | 73 | 3 230 | 43 | 0 |
| April | 7 362 | 3 734 | 88 | 1 792 | 1 530 | 323 | 52 | 3 538 | 38 | - |
| Mai | 7 763 | 3 547 | 66 | 1 885 | 1 301 | 295 | 70 | 4 114 | 32 | 0 |
| Juni | 7 862 | 3 860 | 70 | 2 030 | 1 461 | 300 | 72 | 3 895 | 34 | 1 |
| Juli | 7 773 | 3 674 | 72 | 1 731 | 1 558 | 313 | 32 | 4 013 | 54 | 1 |
| August | 7 174 | 3 409 | 59 | 1 629 | 1 450 | 272 | 57 | 3 669 | 37 | 1 |
| September | 8 096 | 3 889 | 62 | 1 787 | 1 699 | 342 | 60 | 4 103 | 44 | 1 |
| Oktober | 7 720 | 3 914 | 101 | 1 612 | 1 796 | 406 | 62 | 3 698 | 44 | 1 |
| November | 6 886 | 3 519 | 69 | 1 357 | 1 735 | 359 | 62 | 3 273 | 31 | 1 |
| Dezember | | | | | | | | | | |
| 1.1. - 30.11.2008 .. | 82 441 | 40 507 | 785 | 18 778 | 17 418 | 3 525 | 663 | 40 845 | 419 | 7 |
| 1.1. - 30.11.2007 .. | 79 187 | 41 454 | 908 | 19 889 | 16 808 | 3 848 | 417 | 36 856 | 454 | 6 |

1) ohne Kälber - 2) weibliche Rinder über 300 kg Lebendgewicht, noch nicht gekalbt - 3) Kälber bis 300 kg Lebendgewicht, die noch keine zweiten Zähne haben

Grafik 5: Schlachtmengen aus gewerblichen Schlachtungen



2.4 Schlachtmengen aus Hausschlachtungen

| Jahr Monat Kumulativ | Insgesamt | Davon | | | | | | | | |
|----------------------------|-----------|----------------------------------|--------|--------|------|----------------------|----------------------|----------|-------------------|--------|
| | | Rinder ¹⁾ zusammen | davon | | | | Kälber ³⁾ | Schweine | Schafe/ Ziegen | Pferde |
| | | | Ochsen | Bullen | Kühe | Färsen ²⁾ | | | | |
| t | | | | | | | | | | |
| 1991 | . | 980 | 3 | 540 | 150 | 287 | 27 | . | 36 | 3 |
| 1995 | . | 258 | 2 | 160 | 41 | 55 | 10 | . | 13 | 2 |
| 2005 | 1 506 | 395 | 15 | 169 | 29 | 182 | 11 | 1 074 | 23 | 2 |
| 2006 | 1 611 | 426 | 15 | 211 | 25 | 174 | 13 | 1 135 | 34 | 3 |
| 2007 | 1 672 | 407 | 12 | 205 | 32 | 158 | 8 | 1 218 | 35 | 4 |
| 2008 | | | | | | | | | | |
| Januar | 159 | 34 | 1 | 18 | 1 | 14 | 1 | 121 | 3 | 0 |
| Februar | 147 | 37 | 1 | 20 | 2 | 15 | 0 | 109 | 1 | - |
| März | 117 | 35 | 1 | 18 | 4 | 11 | 1 | 78 | 2 | 0 |
| April | 99 | 32 | 3 | 19 | 2 | 8 | 1 | 65 | 2 | - |
| Mai | 52 | 11 | 0 | 5 | 1 | 4 | 1 | 38 | 1 | 0 |
| Juni | 82 | 19 | 0 | 9 | 4 | 5 | 1 | 59 | 3 | 0 |
| Juli | 62 | 12 | - | 4 | 2 | 6 | 0 | 48 | 1 | 0 |
| August | 67 | 19 | 0 | 9 | 2 | 8 | 0 | 46 | 2 | - |
| September | 49 | 10 | 0 | 7 | 1 | 2 | 1 | 35 | 3 | - |
| Oktober | 131 | 37 | 2 | 19 | 2 | 14 | 2 | 88 | 4 | 0 |
| November | 289 | 68 | 2 | 36 | 4 | 27 | 3 | 207 | 11 | 0 |
| Dezember | | | | | | | | | | |
| 1.1. - 30.11.2008 .. | 1 253 | 313 | 10 | 164 | 26 | 112 | 12 | 895 | 32 | 2 |
| 1.1. - 30.11.2007 .. | 1 216 | 282 | 9 | 148 | 18 | 107 | 6 | 900 | 25 | 3 |

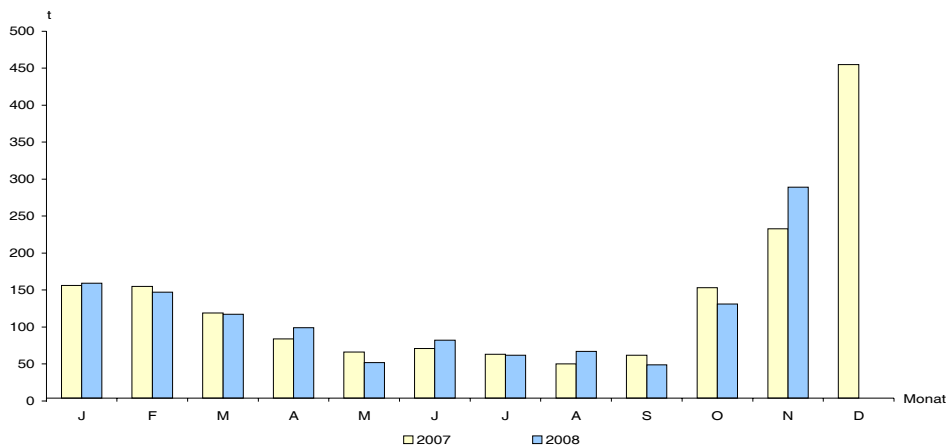
1) ohne Kälber - 2) weibliche Rinder über 300 kg Lebendgewicht, noch nicht gekalbt - 3) Kälber bis 300 kg Lebendgewicht, die noch keine zweiten Zähne haben

2.5 Durchschnittliche Schlachtgewichte von gewerblich geschlachteten Tieren

| Jahr Monat | Rinder ¹⁾ insgesamt | Davon | | | | Kälber ³⁾ | Schweine | Schafe | Ziegen | Pferde |
|-----------------|-----------------------------------|--------|--------|------|----------------------|----------------------|----------|--------|--------|--------|
| | | Ochsen | Bullen | Kühe | Färsen ²⁾ | | | | | |
| | | kg | | | | | | | | |
| 1991 | 246 | 277 | 273 | 237 | 212 | 55 | 90 | 26 | . | 250 |
| 1995 | 279 | 296 | 327 | 253 | 239 | 77 | 91 | 17 | 18 | 264 |
| 2005 | 285 | 278 | 324 | 270 | 255 | 127 | 90 | 17 | 18 | 264 |
| 2006 | 292 | 302 | 334 | 267 | 252 | 127 | 90 | 22 | 18 | 264 |
| 2007 | 301 | 317 | 346 | 271 | 258 | 78 | 94 | 22 | 18 | 264 |
| 2008 | | | | | | | | | | |
| Januar | 299 | 302 | 341 | 277 | 257 | 118 | 94 | 22 | 18 | 264 |
| Februar | 297 | 311 | 334 | 272 | 261 | 122 | 107 | 22 | 18 | 264 |
| März | 298 | 314 | 334 | 271 | 255 | 118 | 96 | 22 | 18 | 264 |
| April | 299 | 314 | 340 | 271 | 251 | 115 | 95 | 22 | 18 | 264 |
| Mai | 300 | 309 | 338 | 268 | 251 | 116 | 96 | 22 | 18 | 264 |
| Juni | 301 | 310 | 342 | 268 | 252 | 118 | 95 | 22 | 18 | 264 |
| Juli | 293 | 290 | 334 | 265 | 250 | 113 | 95 | 22 | 18 | 264 |
| August | 291 | 301 | 332 | 262 | 250 | 121 | 94 | 22 | 18 | 264 |
| September | 293 | 305 | 331 | 269 | 250 | 116 | 93 | 22 | 18 | 264 |
| Oktober | 291 | 312 | 331 | 270 | 252 | 123 | 94 | 22 | 18 | 264 |
| November | 290 | 283 | 329 | 273 | 252 | 114 | 94 | 22 | 18 | 264 |
| Dezember | | | | | | | | | | |

1) ohne Kälber - 2) weibliche Rinder über 300 kg Lebendgewicht, noch nicht gekalbt - 3) Kälber bis 300 kg Lebendgewicht, die noch keine zweiten Zähne haben

Grafik 6: Schlachtmengen aus Hausschlachtungen



3. Erzeugung von Geflügel

3.1 Legehennenhaltung und Eierzeugung in Unternehmen mit 3 000 und mehr Hennenhaltungsplätzen

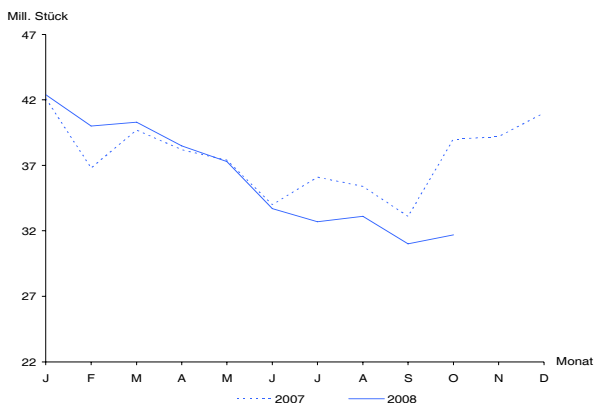
| Jahr Monat Kumulativ | Hennenhaltungsplätze am 1. des Monats | Legehennen | | Auslastung der Haltungskapazität | Erzeugte Eier | Legeleistung Eier je Henne |
|----------------------------|--|--------------------------------|-----------------|-------------------------------------|---------------|-------------------------------|
| | | am 1. des Monats ¹⁾ | im Durchschnitt | | | |
| | 1 000 Stück | | Prozent | 1 000 Stück | Stück | |
| 1991 | 2 322 ²⁾ | 1 552 ²⁾ | - | 66,8 | 433 964 | 279,5 |
| 1995 | 1 587 ²⁾ | 1 275 ²⁾ | 1 281 | 80,3 | 357 132 | 278,7 |
| 2005 | 2 006 ²⁾ | 1 657 ²⁾ | 1 669 | 83,2 | 463 269 | 277,5 |
| 2006 | 1 760 ²⁾ | 1 566 ²⁾ | 1 548 | 87,9 | 444 139 | 286,9 |
| 2007 | 1 755 ²⁾ | 1 532 ²⁾ | 1 539 | 87,7 | 452 065 | 293,7 |
| 2008 | | | | | | |
| Januar | 1 786 | 1 614 | 1 627 | 90,4 | 42 391 | 26,1 |
| Februar | 1 810 | 1 639 | 1 614 | 90,6 | 40 038 | 24,8 |
| März | 1 810 | 1 589 | 1 576 | 87,8 | 40 337 | 25,6 |
| April | 1 810 | 1 563 | 1 531 | 86,4 | 38 522 | 25,2 |
| Mai | 1 804 | 1 498 | 1 499 | 83,1 | 37 281 | 24,9 |
| Juni | 1 777 | 1 502 | 1 403 | 84,5 | 33 740 | 24,1 |
| Juli | 1 634 | 1 319 | 1 364 | 80,7 | 32 699 | 24,0 |
| August | 1 682 | 1 410 | 1 361 | 83,8 | 33 119 | 24,3 |
| September | 1 682 | 1 312 | 1 273 | 78,0 | 31 018 | 24,4 |
| Oktober | 1 679 | 1 235 | 1 390 | 73,5 | 31 651 | 22,8 |
| November | | | | | | |
| Dezember | | | | | | |
| 1.1. - 31.10.2008 | x | x | 1 464 | 84,0 | 360 797 | 246,5 |
| 1.1. - 31.10.2007 | x | x | 1 520 | 87,4 | 371 799 | 244,6 |

1) einschließlich legereifer Junghennen - 2) Jahresdurchschnitt

3.2 Geschlachtetes Geflügel in Geflügelschlachtereien mit einer monatlichen Schlachtkapazität von 2 000 und mehr Tieren

| Jahr Monat Kumulativ | Insgesamt |
|----------------------------|-----------|
| | t |
| 1991 | 16 175 |
| 1995 | 56 497 |
| 2005 | 103 411 |
| 2006 | 102 114 |
| 2007 | 98 408 |
| 2008 | |
| Januar | 8 493 |
| Februar | 8 118 |
| März | 7 946 |
| April | 8 374 |
| Mai | 7 852 |
| Juni | 8 098 |
| Juli | 8 890 |
| August | 7 607 |
| September | 8 511 |
| Oktober | 8 519 |
| November | 8 369 |
| Dezember | |
| 1.1. - 30.11.2008 | 90 777 |
| 1.1. - 30.11.2007 | 91 047 |

Grafik 7: Eierzeugung



Grafik 8: Schlachtmengen aus Geflügel-schlachtungen

