

Produktion der Viehwirtschaft in Mecklenburg-Vorpommern

Oktober 2005

Bestell-Nr.: C323 2005 10

Herausgabe: 12. Januar 2006

Printausgabe: EUR 2,00

Herausgeber: Statistisches Amt Mecklenburg-Vorpommern, Lübecker Straße 287, 19059 Schwerin,
Telefon: 0385 4801-0, Telefax: 0385 4801-4123, Internet: <http://www.statistik-mv.de>, E-Mail: statistik.post@statistik-mv.de

Zuständiger Fachbereichsleiter: Dr. Dieter Gabka, Telefon: 0385 4801-4726

© Statistisches Amt Mecklenburg-Vorpommern, Schwerin, 2006

Für nicht gewerbliche Zwecke sind Vervielfältigung und unentgeltliche Verbreitung, auch auszugsweise, mit Quellenangabe gestattet. Die Verbreitung, auch auszugsweise, über elektronische Systeme/Datenträger bedarf der vorherigen Zustimmung. Alle übrigen Rechte bleiben vorbehalten.

Zeichenerklärungen und Abkürzungen

-	nichts vorhanden
0	weniger als die Hälfte von 1 in der letzten besetzten Stelle, jedoch mehr als nichts
.	Zahlenwert unbekannt oder geheim zu halten
...	Zahl lag bei Redaktionsschluss noch nicht vor
x	Aussage nicht sinnvoll oder Fragestellung nicht zutreffend
/	keine Angabe, da Zahlenwert nicht ausreichend genau oder nicht repräsentativ
()	Zahl hat eingeschränkte Aussagefähigkeit
p	vorläufige Zahl
s	geschätzte Zahl
r	berichtigte Zahl
G	gewerbliche Schlachtungen
H	Hauschlachtungen

Abweichungen in den Summen erklären sich aus dem Auf- und Abrunden der Einzelwerte.

Inhaltsverzeichnis

	Seite
Rechtsgrundlagen und Methodik	3
Tabellen	
1. Milcherzeugung und -verwendung	4
2. Schlachtungen und Fleischerzeugung	5 - 7
3. Erzeugung von Geflügel	8

Rechtsgrundlagen und Methodik

Der vorliegende Statistische Bericht umfasst Ergebnisse mehrerer Statistiken, die bundesweit einheitlich auf der Grundlage des Agrarstatistikgesetzes (AgrStatG) in der Fassung der Bekanntmachung vom 8. August 2002 (BGBl. I S. 3118) monatlich durchgeführt werden.

Milcherzeugung und -verwendung

In der monatlichen Milchstatistik werden Daten über die an die Molkereien und Milchsammelstellen gelieferten Milchmengen erfasst. Meldepflichtig sind entsprechend § 6 der Marktordnungswaren-Meldeverordnung vom 24. November 1999 (BGBl. I S. 2286) die Inhaber bzw. Leiter der Molkereien und Milchsammelstellen.

Die Menge der Milchverwendung beim Erzeuger (Differenz zwischen insgesamt erzeugter und bei den Molkereien/Milchsammelstellen angelieferter Milch) sowie die Struktur dieser Verwendung werden vom Statistischen Landesamt auf der Grundlage von Angaben ausgewählter Erzeuger ermittelt.

Die durchschnittliche Milchleistung je Kuh und Jahr errechnet sich aus der Gesamterzeugung an Milch und dem Durchschnittsbestand der im Berichtsjahr gehaltenen Milchkühe.

Der durchschnittliche Milchkuhbestand des Berichtsjahres wird aus den Erhebungen über die Viehbestände vom Mai und November ermittelt.

Schlachtungen

Die Schlachtungsstatistik erfasst monatlich alle im Inland geschlachteten Tiere. Sie beruht auf den Tagebuchaufzeichnungen der amtlichen Tierärzte und Fleischkontrolleure über die Zahl der nach den Bestimmungen des Fleischhygienegesetzes (FIHG) vom 8. Juli 1993 (BGBl. I S. 1189) amtlich untersuchten Tiere. Die Angaben sind untergliedert nach Tierarten, gewerblichen und Hausschlachtungen sowie der Herkunft der Tiere (Inland, Ausland).

Schlachtgewichte

Im Rahmen der Schlachtgewichtsstatistik sind die Inhaber jener Betriebe meldepflichtig, denen Rinder, Kälber, Schweine oder Schafe lebend oder geschlachtet geliefert werden und die das Fleisch dieser Tiere verkaufen oder verarbeiten. Von der Meldepflicht ausgenommen sind Betriebe, deren durchschnittliche wöchentliche Anlieferung geringer ist als 75 Schweine, 30 Rinder, 30 Kälber oder 50 Schafe.

Schlachtgewichte von Pferden und Ziegen werden auf der Grundlage langjähriger Durchschnittswerte im Einvernehmen mit dem Bundesministerium für Verbraucherschutz, Ernährung und Landwirtschaft festgelegt.

Eierzeugung und Geflügelschlachtungen

Im Rahmen der Geflügelstatistik werden u. a. monatlich folgende Daten erhoben, und zwar in

- Unternehmen mit Hennenhaltung über die Zahl der vorhandenen Hennenhaltungsplätze, der legenden Hennen sowie der im Vormonat erzeugten Eier;
- Geflügelschlachtereien über das geschlachtete Geflügel.

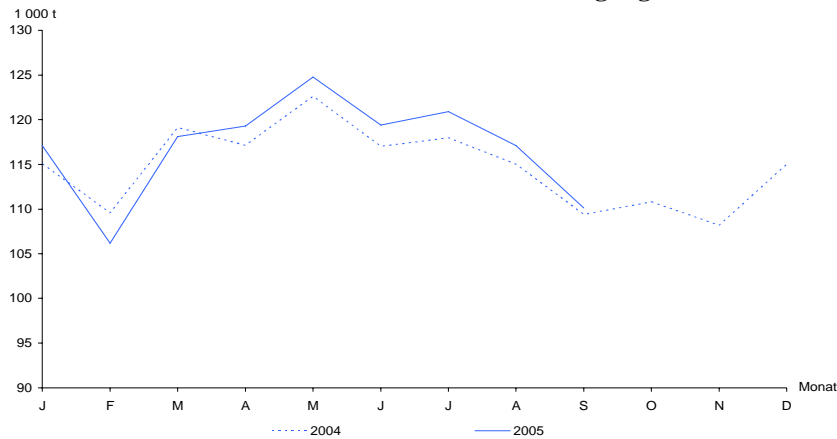
Auskunftspflichtig sind die Inhaber oder Leiter der Betriebe und Unternehmen mit mindestens 3 000 Hennenhaltungsplätzen sowie der Geflügelschlachtereien mit einer Schlachtkapazität von mindestens 2 000 Tieren im Monat.

1. Milcherzeugung und -verwendung

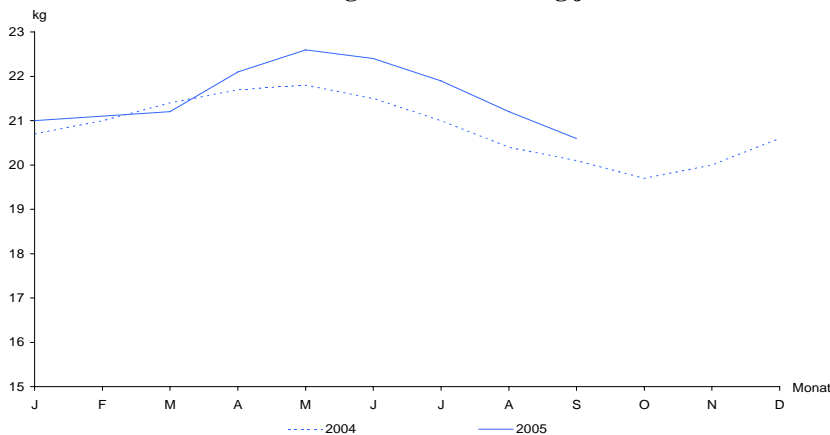
Jahr Monat Kumulativ	Milcherzeugung insgesamt	Milchverwendung			Milchertrag je Kuh	
		an Molkereien und Händler geliefert	verfüttert	sonstige Verwendung 1)	im Jahr bzw. im Monat	am Tag
		t			kg	
1991	1 257 898	1 199 041	57 555	1 305	4 275,4	11,7
1992	1 125 404	1 082 716	42 097	591	4 803,0	13,1
1993	1 198 009	1 155 853	41 431	726	5 222,5	14,3
1994	1 164 581	1 118 483	45 392	706	5 032,5	13,8
1995	1 230 104	1 183 117	46 688	299	5 370,6	14,7
1996	1 321 647	1 269 718	51 645	284	5 722,1	15,6
1997	1 383 222	1 327 849	55 106	267	6 012,2	16,5
1998	1 385 729	1 347 360	38 147	222	6 317,3	17,3
1999	1 323 173	1 287 215	35 613	345	6 555,1	18,0
2000	1 350 264	1 318 294	31 528	442	7 002,1	19,1
2002	1 326 810	1 296 850	29 497	463	7 258,5	19,9
2003	1 359 789	1 332 067	27 256	466	7 504,6	20,6
2004	1 376 991	1 352 276	24 068	647	7 624,8	20,8
2005						
Januar	117 142	115 458	1 638	45	651,0	21,0
Februar.....	106 226	104 700	1 486	41	590,3	21,1
März	118 138	116 440	1 652	45	656,5	21,2
April	119 349	117 634	1 669	46	663,3	22,1
Mai	124 827	123 033	1 746	48	701,9	22,6
Juni	119 359	117 618	1 669	72	671,1	22,4
Juli	120 923	119 159	1 691	73	679,9	21,9
August	117 128	115 420	1 638	71	658,6	21,2
September.....	110 145	108 538	1 540	67	619,3	20,6
Oktober.....						
November.....						
Dezember.....						
1.1. – 30.9.2005	1 053 236	1 037 999	14 729	507	x	21,7
1.1. – 30.9.2004	1 042 968	1 023 432	19 047	489	x	21,1

1) Direktvermarktung, frisch verbraucht, verarbeitet z. B. zu Landbutter und Landkäse.

Grafik 1: Monatliche Milcherzeugung



Grafik 2: Täglicher Milchertrag je Kuh



2. Schlachtungen und Fleischerzeugung

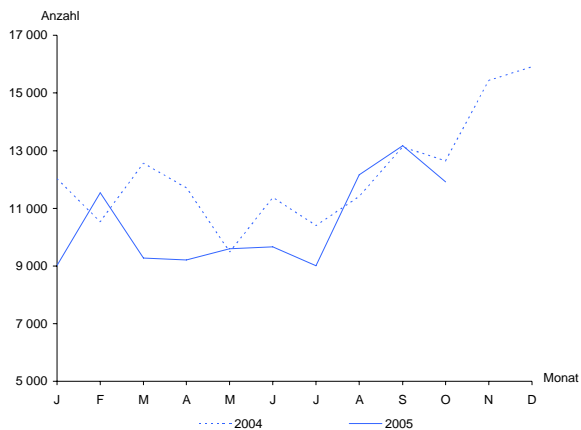
2.1 Anzahl der Schlachtungen von Tieren

Jahr Monat Kumulativ	Rinder zusammen ¹⁾		Davon							
			Ochsen		Bullen		Kühe		Färsen ²⁾	
	G	H	G	H	G	H	G	H	G	H
1991	139 151	3 968	64	1	52 346	1 973	55 376	630	31 365	1 364
1995 ³⁾	140 719	889	1 431	8	50 253	490	76 313	162	12 722	229
2002	148 448	1 540	6 431	58	49 373	560	75 057	95	17 587	827
2003	139 488	1 627	7 250	64	49 310	589	67 212	117	15 716	857
2004	145 020	1 622	7 351	90	49 103	595	72 731	126	15 835	811
2005										
Januar	8 876	144	403	2	2 548	41	4 909	7	1 016	94
Februar.....	11 411	126	1 235	8	4 230	54	4 949	12	997	52
März	9 132	139	74	8	1 680	40	6 008	15	1 370	76
April	9 132	78	234	6	2 252	29	5 194	5	1 452	38
Mai	9 530	65	241	3	3 122	19	4 893	5	1 274	38
Juni	9 586	73	295	3	3 026	21	4 942	10	1 323	39
Juli	8 966	42	196	3	2 742	17	4 994	3	1 034	19
August	12 104	60	396	1	4 374	24	6 108	11	1 226	24
September.....	13 150	18	397	-	4 192	12	7 165	-	1 396	6
Oktober.....	11 817	105	294	3	4 092	52	6 161	5	1 270	45
November										
Dezember.....										
1.1. - 31.10.2005	103 704	850	3 765	37	32 258	309	55 323	73	12 358	431
1.1. - 31.10.2004	114 293	996	5 790	65	38 921	373	57 122	75	12 460	483

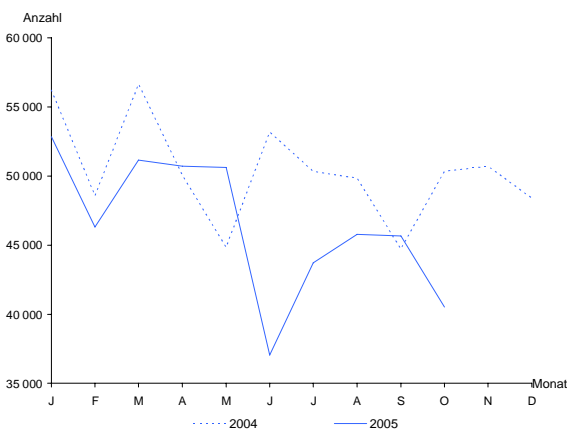
Jahr Monat Kumulativ	Kälber ⁴⁾		Schweine		Schafe		Ziegen		Pferde	
	G	H	G	H	G	H	G	H	G	H
1991	3 435	495	999 071	77 239	8 311	1 298	5	13	126	9
1995 ³⁾	2 749	133	437 931	18 345	796	742	13	12	174	6
2002	734	246	623 907	13 658	6 656	1 172	191	120	36	8
2003	1 206	196	603 951	14 023	7 678	1 195	166	134	26	12
2004	1 555	203	590 546	13 341	8 005	1 152	187	134	28	14
2005										
Januar	39	17	51 335	1 509	621	197	-	1	1	2
Februar.....	75	10	45 166	1 159	529	92	35	-	1	2
März	318	17	50 317	840	933	67	111	16	1	1
April	221	10	50 151	572	713	40	8	5	3	-
Mai	200	4	50 039	595	870	59	6	6	1	1
Juni	148	5	36 369	682	669	28	7	2	2	-
Juli	264	4	43 214	510	827	15	1	6	4	-
August	337	6	45 217	569	874	72	21	64	1	1
September.....	598	2	45 319	351	759	38	9	2	2	1
Oktober.....	588	4	39 628	900	827	141	18	14	1	-
November										
Dezember.....										
1.1. - 31.10.2005	2 788	79	456 755	7 687	7 622	749	216	116	17	8
1.1. - 31.10.2004	1 170	145	496 122	8 663	6 719	730	161	70	25	5

1) ohne Kälber - 2) weibliche Rinder über 300 kg Lebendgewicht, noch nicht gekalbt - 3) bis 1994 tauglich und untauglich beurteilte Tiere; ab 1995 nur geschlachtete Tiere, soweit sie für den menschlichen Verzehr als tauglich beurteilt wurden - 4) Kälber bis 300 kg Lebendgewicht, die noch keine zweiten Zähne haben

Grafik 3: Rinderschlachtungen



Grafik 4: Schweineschlachtungen



2.2 Schlachtmengen insgesamt

Jahr Monat Kumulativ	Insgesamt	Davon								
		Rinder ¹⁾ zusammen	davon				Kälber ³⁾	Schweine	Schafe/ Ziegen	Pferde
			Ochsen	Bullen	Kühe	Färsen ²⁾				
		t								
1991	35 070	19	14 838	13 295	6 918	215	.	261	37
1995	39 465	425	16 572	19 371	3 097	222	.	27	48
2002	100 628	42 596	1 829	15 440	20 568	4 759	72	57 806	142	12
2003	96 657	40 764	2 095	15 848	18 527	4 293	98	55 625	160	10
2004	96 085	41 843	2 098	15 696	19 797	4 253	253	53 812	166	11
2005										
Januar	7 355	2 561	110	825	1 338	288	7	4 772	14	1
Februar.....	7 446	3 287	323	1 345	1 353	266	5	4 142	11	1
März	7 247	2 602	21	556	1 653	372	22	4 602	20	1
April	7 252	2 614	70	737	1 425	382	35	4 589	13	1
Mai	7 356	2 750	67	1 022	1 324	337	18	4 572	16	1
Juni	6 081	2 724	85	981	1 309	349	24	3 320	12	1
Juli	6 483	2 540	58	896	1 322	264	19	3 908	15	1
August	7 686	3 518	115	1 460	1 625	319	53	4 096	18	1
September.....	7 946	3 731	112	1 368	1 902	350	79	4 120	14	1
Oktober.....	7 170	3 462	87	1 369	1 674	332	32	3 658	18	0
November.....										
Dezember.....										
1.1. - 31.10.2005	72 021	29 790	1 048	10 558	14 924	3 260	295	41 778	152	7
1.1. - 31.10.2004	78 317	33 040	1 680	12 492	15 541	3 327	187	44 947	134	8

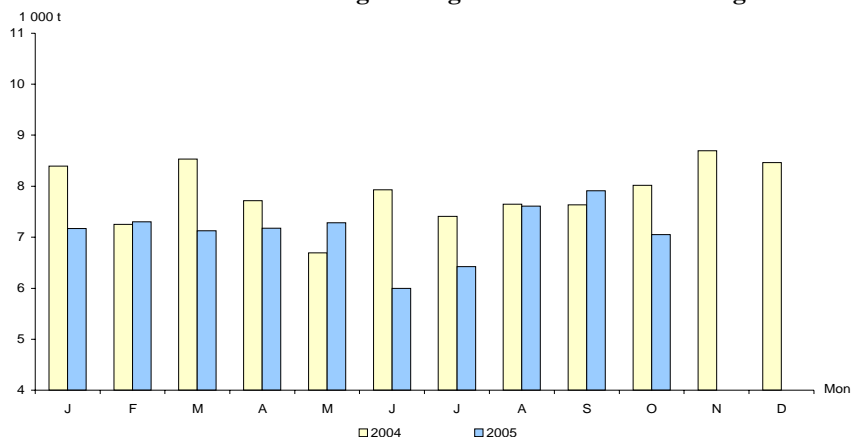
1) ohne Kälber - 2) weibliche Rinder über 300 kg Lebendgewicht, noch nicht gekalbt - 3) Kälber bis 300 kg Lebendgewicht, die noch keine zweiten Zähne haben

2.3 Schlachtmengen aus gewerblichen Schlachtungen

Jahr Monat Kumulativ	Insgesamt	Davon								
		Rinder ¹⁾ zusammen	davon				Kälber ³⁾	Schweine	Schafe/ Ziegen	Pferde
			Ochsen	Bullen	Kühe	Färsen ²⁾				
		t								
1991	124 709	34 090	16	14 298	13 145	6 631	188	90 172	225	34
1995	79 351	39 207	423	16 412	19 330	3 042	212	39 872	14	46
2002	98 909	42 169	1 813	15 269	20 542	4 545	53	56 559	120	10
2003	94 897	40 307	2 077	15 663	18 495	4 072	84	54 362	137	7
2004	94 385	41 390	2 073	15 509	19 762	4 046	224	52 621	143	7
2005										
Januar	7 172	2 521	109	812	1 336	263	5	4 635	11	0
Februar.....	7 304	3 251	321	1 328	1 349	253	5	4 038	10	0
März	7 130	2 564	19	543	1 649	353	21	4 527	18	0
April	7 175	2 591	68	728	1 423	372	34	4 537	13	1
Mai	7 283	2 732	66	1 016	1 322	328	18	4 518	15	0
Juni	5 998	2 704	84	974	1 306	339	24	3 259	12	1
Juli	6 425	2 528	58	890	1 321	260	18	3 863	14	1
August	7 614	3 501	115	1 452	1 622	313	52	4 045	16	0
September.....	7 908	3 726	112	1 364	1 902	348	79	4 089	14	1
Oktober.....	7 055	3 432	86	1 352	1 672	321	32	3 577	15	0
November.....										
Dezember.....										
1.1. - 31.10.2005	71 064	29 549	1 038	10 459	14 904	3 149	287	41 087	137	5
1.1. - 31.10.2004	77 226	32 758	1 662	12 373	15 521	3 202	167	44 175	120	7

1) ohne Kälber - 2) weibliche Rinder über 300 kg Lebendgewicht, noch nicht gekalbt - 3) Kälber bis 300 kg Lebendgewicht, die noch keine zweiten Zähne haben

Grafik 5: Schlachtmengen aus gewerblichen Schlachtungen



2.4 Schlachtmengen aus Hausschlachtungen

Jahr Monat Kumulativ	Insgesamt	Davon								
		Rinder ¹⁾ zusammen	davon				Kälber ³⁾	Schweine	Schafe/ Ziegen	Pferde
			Ochsen	Bullen	Kühe	Färsen ²⁾				
t										
1991	980	3	540	150	287	27	.	36	3
1995	258	2	160	41	55	10	.	13	2
2002	1 719	427	16	172	26	213	19	1 248	23	2
2003	1 760	457	18	185	32	221	14	1 263	23	3
2004	1 700	453	25	187	34	207	29	1 191	23	4
2005										
Januar	182	40	1	13	2	24	2	136	3	1
Februar.....	142	36	2	17	3	13	1	104	2	1
März	117	39	2	13	4	20	1	76	2	0
April	76	22	2	9	1	10	2	52	1	-
Mai	74	18	1	6	1	10	0	54	1	0
Juni	83	20	1	7	3	10	1	61	1	0
Juli	58	12	1	6	1	5	0	46	0	-
August	72	17	0	8	3	6	1	51	3	0
September.....	38	5	-	4	-	2	0	32	1	0
Oktober.....	115	31	1	17	1	11	0	81	3	-
November.....										
Dezember.....										
1.1. - 31.10.2005	957	240	10	100	20	111	8	691	14	2
1.1. - 31.10.2004	1 092	283	19	119	21	125	21	773	14	2

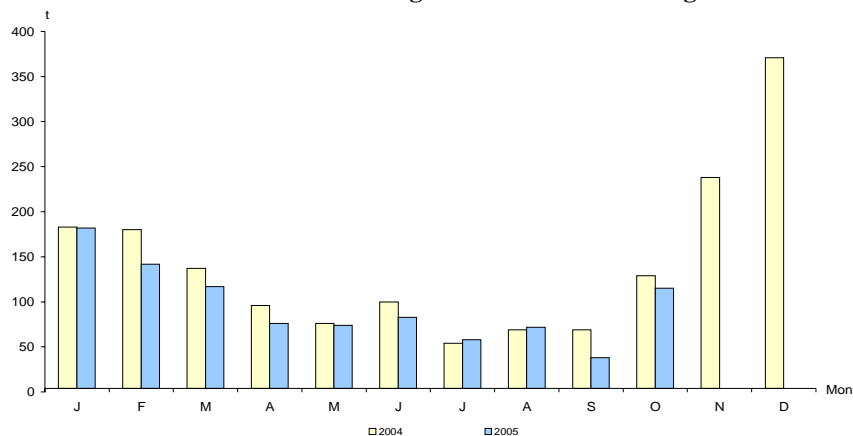
1) ohne Kälber - 2) weibliche Rinder über 300 kg Lebendgewicht, noch nicht gekalbt - 3) Kälber bis 300 kg Lebendgewicht, die noch keine zweiten Zähne haben

2.5 Durchschnittliche Schlachtgewichte von gewerblich geschlachteten Tieren

Jahr Monat	Rinder ¹⁾ insgesamt	Davon				Kälber ³⁾	Schweine	Schafe	Ziegen	Pferde
		Ochsen	Bullen	Kühe	Färsen ²⁾					
		kg								
1991	246	277	273	237	212	55	90	26	.	250
1995	279	296	327	253	239	77	91	17	18	264
2002	284	282	309	274	258	72	91	17	18	264
2003	289	286	318	275	259	70	90	17	18	264
2004	285	282	316	272	256	148	81	17	18	264
2005										
Januar	284	271	319	272	259	125	90	17	18	264
Februar.....	285	260	314	273	254	64	89	17	18	264
März	281	260	323	275	257	66	90	17	18	264
April	284	292	323	274	256	153	90	17	18	264
Mai	287	274	325	270	257	87	90	17	18	264
Juni	282	285	322	264	256	160	90	17	18	264
Juli	282	293	325	264	251	70	89	17	18	264
August	289	289	332	266	255	154	89	17	18	264
September.....	283	281	325	266	249	132	90	17	18	264
Oktober.....	290	293	330	271	253	54	90	17	18	264
November.....										
Dezember.....										

1) ohne Kälber - 2) weibliche Rinder über 300 kg Lebendgewicht, noch nicht gekalbt - 3) Kälber bis 300 kg Lebendgewicht, die noch keine zweiten Zähne haben

Grafik 6: Schlachtmengen aus Hausschlachtungen



3. Erzeugung von Geflügel

3.1 Legehennenhaltung und Eiererzeugung in Unternehmen mit 3 000 und mehr Hennenhaltungsplätzen

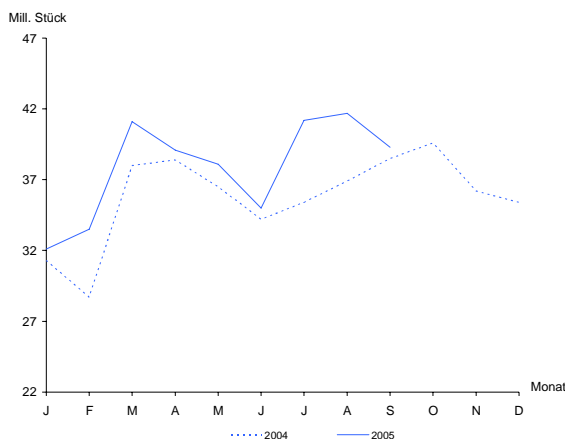
Jahr Monat Kumulativ	Hennenhaltungsplätze am 1. des Monats	Legehennen		Auslastung der Haltungskapazität	Erzeugte Eier 1 000 Stück	Legeleistung Eier je Henne Stück
		am 1. des Monats ¹⁾	im Durchschnitt			
		1 000 Stück				
1991	2 322 ²⁾	1 552 ²⁾	-	66,8	433 964	279,5
1995	1 587 ²⁾	1 275 ²⁾	1 281	80,3	357 132	278,7
2002	1 894 ²⁾	1 500 ²⁾	1 506	79,2	422 979	280,8
2003	1 908 ²⁾	1 533 ²⁾	1 529	80,4	437 693	286,3
2004	1 830 ²⁾	1 496 ²⁾	1 501	81,8	429 000	285,8
2005						
Januar	1 967	1 528	1 536	77,7	32 118	20,9
Februar	1 965	1 543	1 614	78,5	33 548	20,8
März	1 992	1 685	1 685	84,6	41 083	24,4
April	1 992	1 686	1 662	84,6	39 092	23,5
Mai	1 992	1 639	1 549	82,3	38 106	24,6
Juni	1 993	1 460	1 607	73,3	34 980	21,8
Juli	2 029	1 719	1 730	84,8	41 190	23,8
August	2 029	1 740	1 706	85,8	41 678	24,4
September	2 029	1 671	1 730	82,4	39 299	22,7
Oktober						
November						
Dezember						
1.1. - 30.9.2005	x	x	1 647	81,6	341 094	207,2
1.1. - 30.9.2004	x	x	1 502	81,9	317 804	211,7

1) einschließlich legereifer Junghennen - 2) Jahresdurchschnitt

3.2 Geschlachtetes Geflügel in Geflügelschlachtereien mit einer monatlichen Schlachtkapazität von 2 000 und mehr Tieren

Jahr Monat Kumulativ	Insgesamt
	t
	1991
1995	56 497
2002	90 879
2003	93 282
2004	103 192
2005	
Januar	8 509
Februar	7 872
März	9 341
April	8 465
Mai	8 283
Juni	8 630
Juli	8 732
August	9 445
September	8 741
Oktober	7 436
November	
Dezember	
1.1. - 31.10.2005	85 455
1.1. - 31.10.2004	84 739

Grafik 7: Eiererzeugung



Grafik 8: Schlachtmengen aus Geflügelschlachtungen

