



Strafvollzug in Mecklenburg-Vorpommern

Teil 1 - Bestand und Bewegungen in den Justizvollzugsanstalten

2006

Bestell-Nr.: B6631 2006 00

Herausgabe: 15. Mai 2006

Printausgabe: EUR 2,00

Herausgeber: Statistisches Amt Mecklenburg-Vorpommern, Lübecker Straße 287, 19059 Schwerin,
Telefon: 0385 4801-0, Telefax: 0385 4801-4123, Internet: <http://www.statistik-mv.de>, E-Mail: statistik.post@statistik-mv.de

Zuständige Dezernentin: Gabriele Kleinpeter, Telefon: 0385 4801-4718

© Statistisches Amt Mecklenburg-Vorpommern, Schwerin, 2007
Vervielfältigung und Verbreitung, auch auszugsweise, mit Quellenangabe gestattet.

Zeichenerklärungen und Abkürzungen

-	nichts vorhanden
0	weniger als die Hälfte von 1 in der letzten besetzten Stelle, jedoch mehr als nichts
.	Zahlenwert unbekannt oder geheim zu halten
...	Zahl lag bei Redaktionsschluss noch nicht vor
x	Aussage nicht sinnvoll oder Fragestellung nicht zutreffend
/	keine Angabe, da Zahlenwert nicht ausreichend genau oder nicht repräsentativ
()	Zahl hat eingeschränkte Aussagefähigkeit
p	vorläufige Zahl
s	geschätzte Zahl
r	berichtigte Zahl

Abweichungen in den Summen erklären sich aus dem Auf- und Abrunden der Einzelwerte.

Inhaltsverzeichnis

	Seite
Erläuterungen	3
Karte: Standorte der Geschlossenen Justizvollzugsanstalten in Mecklenburg-Vorpommern.....	3
Tabellen	
1. Gefangene und Verwahrte in den Justizvollzugsanstalten.....	3
2. Belegungsfähigkeit und Belegung.....	4
Grafik: Belegungsfähigkeit und tatsächliche Belegung der Justizvollzugsanstalten in Mecklenburg-Vorpommern am 31.12.2006	
3. Belegung nach Art der Freiheitsentziehung	5
Grafik: Gefangene und Verwahrte nach Art der Freiheitsentziehung am 31.12.	
4. Gefangene und Verwahrte im Freiheitsstrafvollzug nach der Vollzugsdauer	6
Grafik: Gefangene und Verwahrte im Freiheitsstrafvollzug nach der Vollzugsdauer	
5. Außerhalb der Justizvollzugsanstalten Untergebrachte nach Art der strafrichterlich angeordneten Maßregel der Besserung und Sicherung	7

Erläuterungen

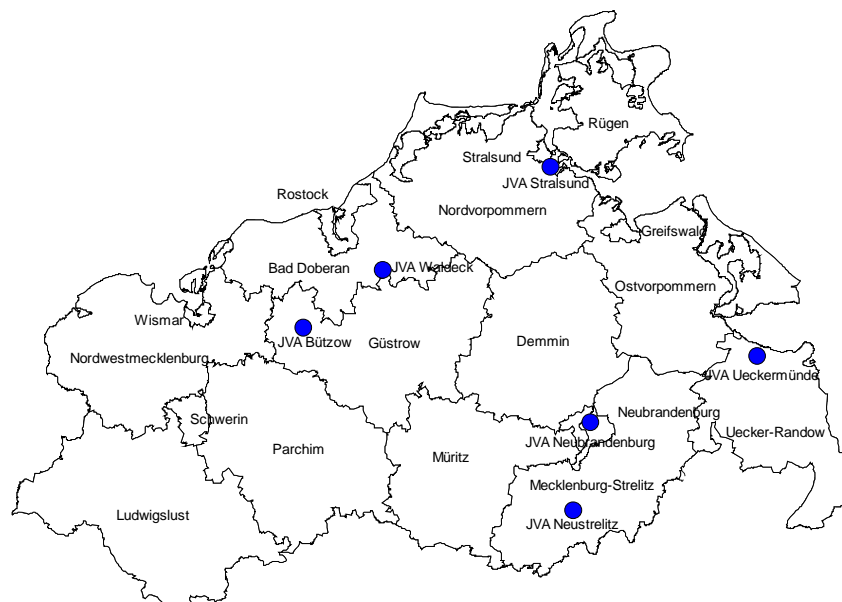
Die Strafvollzugsstatistik ist eine koordinierte Länderstatistik. Sie berichtet über die Belegungsfähigkeit und die tatsächliche Belegung der Justizvollzugsanstalten (JVA) sowie über Strafgefangene, Sicherungsverwahrte und aufgrund strafrichterlicher Entscheidung außerhalb der Vollzugsanstalten untergebrachte Straffällige.

Sie gliedert sich in zwei Teile:

- A) Stichtagserhebung am 31.3. über die Strafgefangenen
- B) Monatliche Erhebung über Kapazität, Belegung, Bewegung der Anstalten/Gefangenen.

In diesem Bericht sind die Ergebnisse der monatlichen Erhebung für das Jahr 2006 dokumentiert. Damit und mit weiteren Angaben aus der Stichtagserhebung (Bericht B6632 2006 00) stehen die wichtigsten Daten des Strafvollzugs zur Verfügung.

Standorte der Geschlossenen Justizvollzugsanstalten in Mecklenburg-Vorpommern



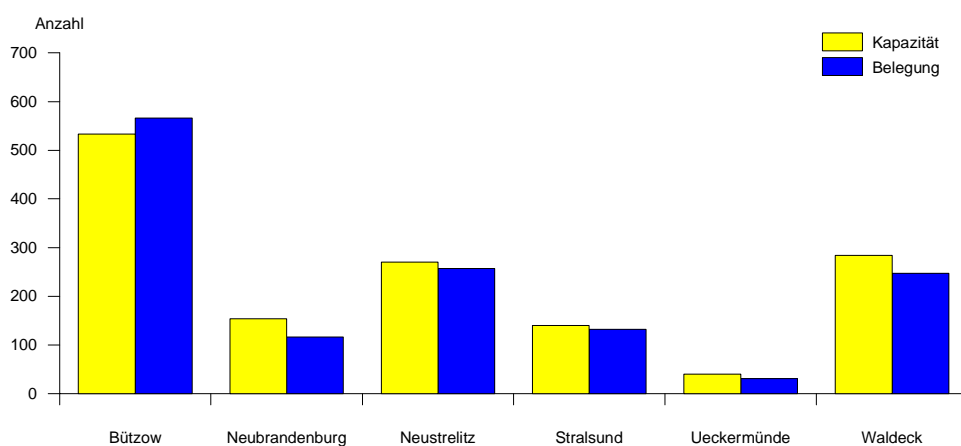
1. Gefangene und Verwahrte in den Justizvollzugsanstalten

Justizvollzugsanstalten	Belegung am 1.1.2006			Zugänge			Abgänge			Belegung am 31.12.2006		
	insgesamt	davon		insgesamt	davon		insgesamt	davon		insgesamt	davon	
männlich	weiblich	männlich	weiblich		männlich	weiblich		männlich	weiblich		männlich	weiblich
Geschlossener und offener Vollzug												
Insgesamt	1 516	1 478	38	11 705	11 492	213	11 792	11 582	210	1 429	1 388	41
Geschlossene Justizvollzugsanstalten												
JVA Bützow	560	522	38	2 390	2 177	213	2 384	2 174	210	566	525	41
JVA Neubrandenburg	130	130	-	1 542	1 542	-	1 556	1 556	-	116	116	-
JVA Neustrelitz	261	261	-	794	794	-	798	798	-	257	257	-
JVA Waldeck	302	302	-	1 588	1 588	-	1 643	1 643	-	247	247	-
JVA Stralsund	141	141	-	955	955	-	964	964	-	132	132	-
JVA Ueckermünde	31	31	-	381	381	-	381	381	-	31	31	-
Zusammen	1 425	1 387	38	7 650	7 437	213	7 726	7 516	210	1 349	1 308	41
Offene Justizvollzugsanstalten												
JVA Ueckermünde	41	41	-	1 384	1 384	-	1 396	1 396	-	29	29	-
JVA Neustrelitz	17	17	-	301	301	-	301	301	-	17	17	-
JVA Rostock	33	33	-	2 370	2 370	-	2 369	2 369	-	34	34	-
Zusammen	91	91	-	4 055	4 055	-	4 066	4 066	-	80	80	-

2. Belegungsfähigkeit und Belegung

Bestand	Belegungsfähigkeit			Gefangene und Verwahrte		
	insgesamt	für		insgesamt	in	
		Einzel- Unterbringung	gemeinsame		Einzel- Unterbringung	gemeinsamer
Geschlossener und offener Vollzug insgesamt						
am 1.1.2006.....	1 661	1 160	501	1 516	893	623
am 31.12.2006.....	1 661	1 160	501	1 429	871	558
Geschlossene Justizvollzugsanstalten zusammen						
am 1.1.2006.....	1 421	984	437	1 425	825	600
am 31.12.2006.....	1 421	984	437	1 349	797	552
JVA Bützow						
am 1.1.2006.....	533	287	246	560	267	293
am 31.12.2006.....	533	287	246	566	272	294
JVA Neubrandenburg						
am 1.1.2006.....	154	17	137	130	22	108
am 31.12.2006.....	154	17	137	116	24	92
JVA Neustrelitz						
am 1.1.2006.....	270	254	16	261	173	88
am 31.12.2006.....	270	254	16	257	173	84
JVA Waldeck						
am 1.1.2006.....	284	276	8	302	246	56
am 31.12.2006.....	284	276	8	247	203	44
JVA Stralsund						
am 1.1.2006.....	140	132	8	141	112	29
am 31.12.2006.....	140	132	8	132	108	24
JVA Ueckermünde						
am 1.1.2006.....	40	18	22	31	5	26
am 31.12.2006.....	40	18	22	31	17	14
Offene Justizvollzugsanstalten Ueckermünde, Neustrelitz und Rostock						
am 1.1.2006.....	240	176	64	91	68	23
am 31.12.2006.....	240	176	64	80	74	6

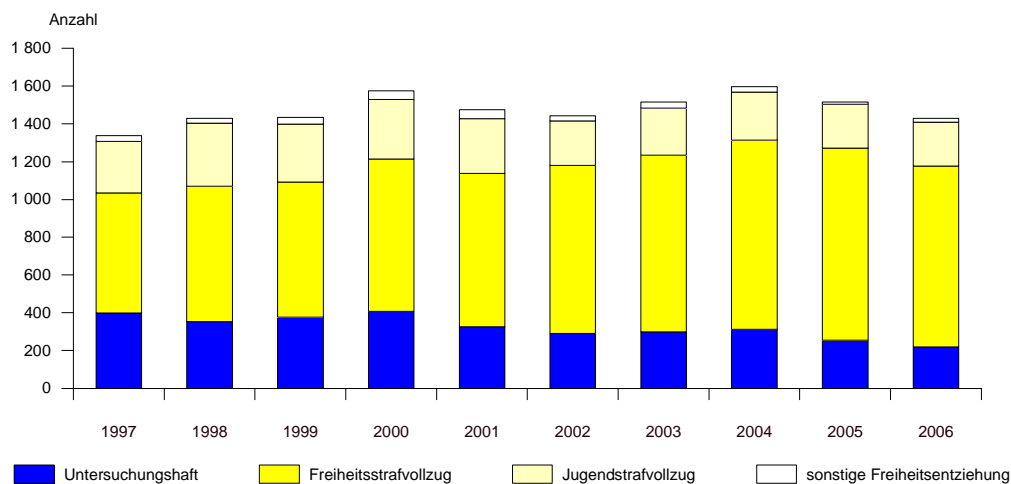
Belegungsfähigkeit und tatsächliche Belegung der Justizvollzugsanstalten in Mecklenburg-Vorpommern am 31.12.2006



3. Belegung nach Art der Freiheitsentziehung

Bestand und Bewegung	Gefangene und Verwahrte									
	insgesamt	zusammen	in Untersuchungshaft			im Freiheitsstrafvollzug	im Jugendstrafvollzug	in Sicherungsverwahrung	mit sonstigem Freiheitsentzug	
			im Alter von... Jahren		21 und mehr				insgesamt	darunter Abschiebungshaft
			14 bis unter 18	18 bis unter 21						
			18	21						
Geschlossener und offener Vollzug insgesamt										
Bestand am 1.1.2006	1 516	255	14	40	201	1 017	231	1	12	7
Zugang	11 705	1 434	158	387	889	7 958	774	-	1 539	115
Abgang	11 792	1 469	159	392	918	8 018	773	-	1 532	113
am 31.12.2006	1 429	220	13	35	172	957	232	1	19	9
Geschlossene Justizvollzugsanstalten zusammen										
Bestand am 1.1.2006	1 425	255	14	40	201	943	214	1	12	7
Zugang	7 650	1 434	158	387	889	4 205	475	-	1 536	115
Abgang	7 726	1 469	159	392	918	4 254	474	-	1 529	113
am 31.12.2006	1 349	220	13	35	172	894	215	1	19	9
JVA Bützow										
Bestand am 1.1.2006	560	77	-	3	74	462	9	1	11	7
am 31.12.2006	566	73	2	2	69	473	5	1	14	9
JVA Neubrandenburg										
Bestand am 1.1.2006	130	37	-	-	37	93	-	-	-	-
am 31.12.2006	116	39	-	-	39	76	-	-	1	-
JVA Neustrelitz										
Bestand am 1.1.2006	261	54	12	35	7	3	204	-	-	-
am 31.12.2005	257	48	11	32	5	3	206	-	-	-
JVA Waldeck										
Bestand am 1.1.2006	302	51	2	1	48	250	1	-	-	-
am 31.12.2006	247	32	-	1	31	208	4	-	3	-
JVA Stralsund										
Bestand am 1.1.2006	141	36	-	1	35	104	-	-	1	-
am 31.12.2006	132	28	-	-	28	103	-	-	1	-
JVA Ueckermünde										
Bestand am 1.1.2006	31	-	-	-	-	31	-	-	-	-
am 31.12.2006	31	-	-	-	-	12	-	-	-	-
Offene Justizvollzugsanstalten Ueckermünde, Neustrelitz und Rostock										
Bestand am 1.1.2006	91	-	-	-	-	74	17	-	-	-
Zugang	4 055	-	-	-	-	3 753	299	-	3	-
Abgang	4 066	-	-	-	-	3 764	299	-	3	-
am 31.12.2006	80	-	-	-	-	63	17	-	-	-

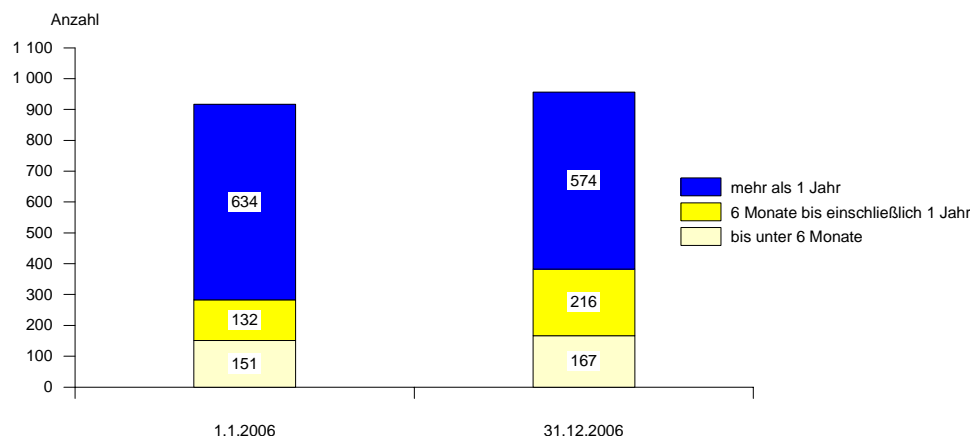
Gefangene und Verwahrte nach Art der Freiheitsentziehung am 31.12.



4. Gefangene und Verwahrte im Freiheitsstrafvollzug nach der Vollzugsdauer

Bestand und Bewegung	Gefangene und Verwahrte im Freiheitsstrafvollzug							
	insgesamt	nach der Vollzugsdauer			darunter weiblich	nach der Vollzugsdauer		
		bis unter 6 Monate	6 Monate bis einschl. 1 Jahr	mehr als 1 Jahr		bis unter 6 Monate	6 Monate bis einschl. 1 Jahr	mehr als 1 Jahr
Geschlossener und offener Vollzug insgesamt								
Bestand								
am 1.1.2006	1 017	151	232	634	25	7	6	12
Zugang	7 958	3 220	2 174	2 564	145	93	27	25
Abgang	8 018	3 204	2 190	2 624	143	92	28	23
am 31.12.2006	957	167	216	574	27	8	5	14
Geschlossene Justizvollzugsanstalten zusammen								
Bestand								
am 1.1.2006	943	129	212	602	25	7	6	12
Zugang	4 205	2 012	941	1 252	145	93	27	25
Abgang	4 254	1 999	962	1 293	143	92	28	23
am 31.12.2006	894	142	191	561	27	8	5	14
JVA Bützow								
Bestand								
am 1.1.2006	462	41	93	328	25	7	6	12
am 31.12.2006	473	49	75	349	27	8	5	14
JVA Neubrandenburg								
Bestand								
am 1.1.2006	93	15	27	51	-	-	-	-
am 31.12.2006	76	11	23	42	-	-	-	-
JVA Neustrelitz								
Bestand								
am 1.1.2006	3	-	2	1	-	-	-	-
am 31.12.2006	3	1	1	1	-	-	-	-
JVA Waldeck								
Bestand								
am 1.1.2006	250	46	46	158	-	-	-	-
am 31.12.2006	208	44	44	120	-	-	-	-
JVA Stralsund								
Bestand								
am 1.1.2006	104	16	38	50	-	-	-	-
am 31.12.2006	103	23	43	37	-	-	-	-
JVA Ueckermünde								
Bestand								
am 1.1.2006	31	11	6	14	-	-	-	-
am 31.12.2006	31	14	5	12	-	-	-	-
Offene Justizvollzugsanstalten Ueckermünde, Neustrelitz und Rostock								
Bestand								
am 1.1.2006	74	22	20	32	-	-	-	-
Zugang	3 753	1 208	1 233	1 312	-	-	-	-
Abgang	3 764	1 205	1 228	1 331	-	-	-	-
am 31.12.2006	63	25	25	13	-	-	-	-

Gefangene und Verwahrte im Freiheitsstrafvollzug nach der Vollzugsdauer



**5. Außerhalb der Justizvollzugsanstalten Untergebrachte
nach Art der strafrichterlich angeordneten Maßregel der Besserung und Sicherung**

Art der richterlich angeordneten Unterbringung	Belegung am 1.1.2006			Zugänge			Abgänge			Belegung am 31.12.2006		
	ins- ge- samt	davon		ins- ge- samt	davon		ins- ge- samt	davon		ins- ge- samt	davon	
		männ- lich	weib- lich		männ- lich	weib- lich		männ- lich	weib- lich		männ- lich	weib- lich
Insgesamt	230	221	9	102	100	2	95	91	4	237	230	7
Psychiatrisches Krankenhaus (§ 63 StGB und § 126a StPO)..... darunter	146	142	4	29	29	-	24	22	2	151	149	2
Einstweilige Unterbringung (§ 126a StPO).....	12	12	-	30	28	2	28	28	-	14	12	2
Entziehungsanstalt (§ 64 StGB)	72	67	5	43	43	-	43	41	2	72	69	3
darunter												
Entziehungsfälle ohne Trunksucht	27	25	2	19	19	-	17	16	1	29	28	1