

## Sozialversicherungspflichtig Beschäftigte in Mecklenburg-Vorpommern

31.3.2013

Bestell-Nr.: A653 2013 41

Herausgabe: 12. Februar 2014  
Printausgabe: EUR 4,00

---

Herausgeber: Statistisches Amt Mecklenburg-Vorpommern, Lübecker Straße 287, 19059 Schwerin,  
Telefon: 0385 588-0, Telefax: 0385 588-56909, Internet: <http://www.statistik-mv.de>, E-Mail: [statistik.post@statistik-mv.de](mailto:statistik.post@statistik-mv.de)

Zuständige Dezernentin: Dr. Margit Herrmann, Telefon: 0385 588-56041

© Statistisches Amt Mecklenburg-Vorpommern, Schwerin, 2014  
Auszugsweise Vervielfältigung und Verbreitung mit Quellenangabe gestattet.

---

### Zeichenerklärungen und Abkürzungen

-	nichts vorhanden
0	weniger als die Hälfte von 1 in der letzten besetzten Stelle, jedoch mehr als nichts
.	Zahlenwert unbekannt oder geheim zu halten
...	Zahl lag bei Redaktionsschluss noch nicht vor
x	Aussage nicht sinnvoll oder Fragestellung nicht zutreffend
/	keine Angabe, da Zahlenwert nicht ausreichend genau oder nicht repräsentativ
()	Zahl hat eingeschränkte Aussagefähigkeit
p	vorläufige Zahl
s	geschätzte Zahl
r	berichtigte Zahl
a. n. g.	anderweitig nicht genannt

Abweichungen in den Summen erklären sich aus dem Auf- und Abrunden der Einzelwerte.

# Inhaltsverzeichnis

Seite

**Vorbemerkungen** 3

## Grafiken

Sozialversicherungspflichtig Beschäftigte am 31.3.2013 mit Arbeitsort in Mecklenburg-Vorpommern nach Wirtschaftsbereichen 5

Sozialversicherungspflichtig Beschäftigte der zusammengefassten Wirtschaftsbereiche am Arbeitsort Mecklenburg-Vorpommern nach Geschlecht sowie Voll- und Teilzeitbeschäftigten 5

## 1. Sozialversicherungspflichtig Beschäftigte am Arbeitsort

1.1 Sozialversicherungspflichtig Beschäftigte am 31.3.2013 nach Wirtschaftsabschnitten und -unterabschnitten, Geschlecht, Teilzeitbeschäftigten, Ausländer/-innen und Auszubildenden 6

1.2 Sozialversicherungspflichtig Beschäftigte am 31.3.2013 nach Wirtschaftsabschnitten, Geschlecht, deutschen Beschäftigten und Altersgruppen 7

1.3 Sozialversicherungspflichtig Beschäftigte am 31.3.2013 nach Wirtschaftsabschnitten, Altersgruppen, Geschlecht und beruflicher Ausbildung 8

1.4 Sozialversicherungspflichtig Beschäftigte am 31.3.2013 nach Wirtschaftsabschnitten, Geschlecht sowie Vollzeit- und Teilzeitbeschäftigten 9

1.5 Ausländische sozialversicherungspflichtig Beschäftigte am 31.3.2013 nach Wirtschaftsabschnitten, Geschlecht sowie Vollzeit- und Teilzeitbeschäftigten 10

1.6 Sozialversicherungspflichtig Beschäftigte am 31.3.2013 nach beruflicher Gliederung, Geschlecht, Vollzeit- und Teilzeitbeschäftigten, Auszubildenden und Ausländer/-innen 11

1.7 Sozialversicherungspflichtig Beschäftigte am 31.3.2013 nach beruflicher Gliederung und beruflicher Ausbildung 12

1.8 Sozialversicherungspflichtig Beschäftigte am 31.3.2013 nach kreisfreien Städten und Landkreisen, Geschlecht, Ausländer/-innen, Wirtschaftsbereichen, Teilzeitbeschäftigten und Auszubildenden 13

1.9 Sozialversicherungspflichtig Beschäftigte am 31.3.2013 nach kreisfreien Städten und Landkreisen, Geschlecht, Ausländer/-innen und beruflicher Ausbildung 14

## 2. Sozialversicherungspflichtig Beschäftigte am Wohnort

2.1 Sozialversicherungspflichtig Beschäftigte am 31.3.2013 nach Wirtschaftsabschnitten und -unterabschnitten, Geschlecht, Teilzeitbeschäftigten, Ausländer/-innen und Auszubildenden 15

2.2 Sozialversicherungspflichtig Beschäftigte am 31.3.2013 nach Wirtschaftsabschnitten, Geschlecht, deutschen Beschäftigten und Altersgruppen 16

2.3 Sozialversicherungspflichtig Beschäftigte am 31.3.2013 nach Wirtschaftsabschnitten, Altersgruppen, Geschlecht und beruflicher Ausbildung 17

2.4 Sozialversicherungspflichtig Beschäftigte am 31.3.2013 nach Wirtschaftsabschnitten, Geschlecht sowie Vollzeit- und Teilzeitbeschäftigten 18

2.5 Ausländische sozialversicherungspflichtig Beschäftigte am 31.3.2013 nach Wirtschaftsabschnitten, Geschlecht sowie Vollzeit- und Teilzeitbeschäftigten 19

2.6 Sozialversicherungspflichtig Beschäftigte am 31.3.2013 nach beruflicher Gliederung, Geschlecht, Vollzeit- und Teilzeitbeschäftigten, Auszubildenden und Ausländer/-innen 20

2.7 Sozialversicherungspflichtig Beschäftigte am 31.3.2013 nach beruflicher Gliederung und beruflicher Ausbildung 21

2.8 Sozialversicherungspflichtig Beschäftigte am 31.3.2013 nach kreisfreien Städten und Landkreisen, Geschlecht, Ausländer/-innen, Wirtschaftsbereichen, Teilzeitbeschäftigten und Auszubildenden 22

2.9 Sozialversicherungspflichtig Beschäftigte am 31.3.2013 nach kreisfreien Städten und Landkreisen, Geschlecht, Ausländer/-innen und beruflicher Ausbildung 23

Von der Meldung des Arbeitgebers zur Statistik 24

## Vorbemerkungen

Am 31.3.2013 waren mit Arbeitsort in Mecklenburg-Vorpommern 516 977 Personen abhängig beschäftigt und unterlagen der Meldepflicht zur Sozialversicherung. Damit stellen die sozialversicherungspflichtig Beschäftigten rund 73 Prozent der im Land erwerbstätigen Personen. Die fortlaufende Beobachtung von Größe, Struktur und Entwicklung dieses Personenkreises ist damit eine wesentliche Grundlage wirtschafts- und sozialpolitischer Analysen, aus denen sich u. a. Maßnahmen regionaler Struktur- und Arbeitsmarktpolitik ableiten.

### Gesetzliche Grundlagen der Meldung und statistischen Nutzung

Gesetzliche Grundlage für die Durchführung der Statistik sozialversicherungspflichtig Beschäftigter ist das Dritte Buch Sozialgesetzbuch - Arbeitsförderung - (SGB III). Nach § 281 SGB III (Arbeitsmarktstatistiken) ist die Bundesagentur für Arbeit damit beauftragt, aus den in ihrem Geschäftsbereich anfallenden Daten Statistiken, insbesondere über Beschäftigung und Arbeitslosigkeit der Arbeitnehmer und über Leistungen der Arbeitsförderung zu erstellen. Auf Grundlage der Meldungen nach § 28a (Meldepflicht) des Vierten Buches Sozialgesetzbuch - Gemeinsame Vorschriften für die Sozialversicherung - (SGB IV) erstellt die Bundesagentur für Arbeit eine Datei sozialversicherungspflichtig Beschäftigter. Die anonymisierten Einzeldaten der sozialversicherungspflichtig Beschäftigten stellt sie gemäß § 282a Abs. 1 SGB III dem Statistischen Bundesamt und den Statistischen Ämtern der Länder zur Verfügung. Diese erstellen Veröffentlichungen der Beschäftigtenstatistik für allgemeine Zwecke in tiefer fachlicher und regionaler Gliederung, führen gezielte Auswertungen und vergleichende Untersuchungen durch und binden die Ergebnisse der Beschäftigtenstatistik in das erwerbsstatistische Gesamtbild ein.

### Abgrenzung des Kreises der sozialversicherungspflichtig Beschäftigten

Beschäftigte, die kranken-, renten- und versicherungspflichtig und/oder beitragspflichtig zur Arbeitslosenversicherung nach dem Arbeitsförderungsgesetz sind oder für die von den Arbeitgebern Beitragsanteile zur Rentenversicherung zu entrichten sind, gehören zu den sozialversicherungspflichtig Beschäftigten. Damit werden *in der Regel alle Arbeiter/-innen und Angestellten einschließlich der Beschäftigten in beruflicher Ausbildung* von der Sozialversicherungspflicht erfasst. In wenigen Fällen besteht auch für Selbstständige Sozialversicherungspflicht.

Wehr- und Zivildienstleistende gelten dann als sozialversicherungspflichtig Beschäftigte, wenn sie ihren Dienst aus einem auch weiterhin bestehenden Beschäftigungsverhältnis heraus angetreten haben und nur wegen der Ableistung dieser Dienstzeiten kein Entgelt erhalten. Das Gleiche gilt für Zeitsoldaten mit einer Verpflichtung bis zu zwei Jahren.

Mit der gesetzlichen *Neuregelung zur Sozialversicherungspflicht geringfügiger Beschäftigungsverhältnisse* zum Stichtag 1. April 1999 und den Regelungsanpassungen zum Stichtag 1. April 2003 haben sich wesentliche Veränderungen ergeben. Nach § 8 SGB IV wird zwar nach wie vor zwischen geringfügig entlohnten und geringfügig kurzfristigen Beschäftigungen unterschieden, jedoch mit unterschiedlicher Konsequenz der Zuordnung und statistischen Ausweisung:

- Als „*geringfügig entlohnt*“ gilt eine Tätigkeit, wenn eine bestimmte Einkommenshöchstgrenze im Monat (seit 1.1.2013: 450,- EUR) nicht überschritten wird. Für geringfügige Beschäftigungsverhältnisse besteht grundsätzlich keine Versicherungspflicht in der gesetzlichen Kranken-, Pflege- und Arbeitslosenversicherung. Gemäß der Geringfügigkeitsrichtlinien vom 20.12.2012 sind geringfügig entlohnte Beschäftigungen, die nach dem 31.12.2012 aufgenommen wurden, rentenversicherungspflichtig. Eine Befreiung von der Rentenversicherungspflicht ist auf Antrag des Arbeitnehmers jedoch möglich. Unter bestimmten Voraussetzungen ist der Arbeitgeber verpflichtet für geringfügig entlohnte Beschäftigte Pauschalbeiträge zur Kranken- und Rentenversicherung bzw. gemeinsam mit dem Arbeitnehmer Pflichtbeiträge zur Rentenversicherung zu zahlen. Personen, die ihre Beschäftigung bereits vor dem 1.1.2013 aufgenommen haben, können ihren Beitrag zur Rentenversicherung zur Erlangung verbesserter Leistungsansprüche durch freiwillige Zuzahlung weiterhin aufstocken. Obwohl somit auch die geringfügig entlohnten Beschäftigten zu den sozialversicherungspflichtig Beschäftigten zählen, werden sie in diesem Bericht nicht gesondert ausgewiesen.
- Als „*kurzfristig*“ gilt eine Tätigkeit dann, wenn sie nach ihrer Eigenart oder im voraus vertraglich auf höchstens zwei Monate oder 50 Arbeitstage begrenzt ist. Personen, die als einzige Tätigkeit eine geringfügig kurzfristige Beschäftigung im Sinne von § 8 Abs. 1 SGB IV ausüben, bleiben auch nach den neuen rechtlichen Regelungen frei von der Versicherungspflicht. Sie zählen nicht zu den sozialversicherungspflichtig Beschäftigten und werden deshalb in dieser Veröffentlichung nicht ausgewiesen.

Werden von derselben Person mehrere geringfügige Beschäftigungen (geringfügig entlohnte oder kurzfristige Beschäftigungen) oder geringfügig entlohnte Beschäftigungen und nicht geringfügige Beschäftigungen ausgeübt, so sind sie zusammenzurechnen (§ 8 Abs. 2 SGB IV). Dies gilt auch, wenn anstelle einer Beschäftigung eine selbstständige Tätigkeit ausgeübt wird.

Nicht zu den sozialversicherungspflichtig Beschäftigten zählen der weitaus überwiegende Teil der Selbstständigen, mithelfende Familienangehörige, Berufs- und Zeitsoldaten (siehe o. g. Ausnahme), Wehrpflichtige ohne vorangegangene Beschäftigung sowie die Beamten/-innen.

Bei der Darstellung der Altersgruppen wird bei jeder Auszählung das Alter der Beschäftigten am jeweiligen Stichtag ermittelt.

### **Nachweiskonzept**

Die sozialversicherungspflichtig Beschäftigten werden am Arbeitsort (Tabellen 1.1 bis 1.9) und am Wohnort (Tabellen 2.1 bis 2.9) nachgewiesen.

### **Klassifikation**

Die Wirtschaftszweiggliederung erfolgt nach der „Klassifikation der Wirtschaftszweige Ausgabe 2008 (WZ 2008)“. Die Gliederung der WZ 2008 wurde unter Beteiligung von Datennutzern und -produzenten in Verwaltung, Wirtschaft, Forschung und Gesellschaft geschaffen.

Sie berücksichtigt die Vorgaben der statistischen Systematik der Wirtschaftszweige in der Europäischen Gemeinschaft (NACE Rev. 2), die mit der Verordnung (EG) Nr. 1893/2006 des Europäischen Parlaments und des Rates vom 20. Dezember 2006 (ABl. EG Nr. L 393 S.1) veröffentlicht wurde. Die Zustimmung der Europäischen Kommission gemäß Artikel 4, Absatz 3, der o. g. Verordnung liegt vor.

Die Anwendung der WZ 2008 für statistische Zwecke ergibt sich aus Artikel 8 der o. g. Verordnung. Danach sind Statistiken, die sich auf vom 1. Januar 2008 an durchgeführte Wirtschaftstätigkeiten beziehen (Berichtsperiode), auf der Grundlage der NACE Rev. 2 (in Deutschland auf der Grundlage der WZ 2008) zu erstellen.

Grundsätzlich sind die wirtschaftsfachlichen Ergebnisse der Beschäftigtenstatistik mit anderen deutschen und europäischen Wirtschaftsstatistiken vergleichbar.

Beim Übergang auf die WZ 2008 wurde nicht nur die Gliederungsstruktur der Wirtschaftszweigklassifikation in einigen Bereichen umfassend geändert, es wurde auch der Abdeckungsbereich der Klassifikation erweitert. Um geänderte Produktionsformen und neue Tätigkeiten zu berücksichtigen, wurden auf der obersten Klassifikationsebene konzeptionell neue Gliederungspositionen geschaffen und neue Unterteilungen eingeführt.

Die WZ 2008 ist in einigen Bereichen tiefer gegliedert als ihre Vorgängerversion, vor allem im Bereich der Erbringung von Dienstleistungen sind alle Hierarchieebenen betroffen.

Durch die Einführung neuer Positionen auf Abschnittebene wird ein Gesamtvergleich zwischen der WZ 2008 und der WZ 2003 verhindert.

Seit dem Stichtag 31.12.2012 beruhen die Angaben zur Tätigkeit der sozialversicherungspflichtig Beschäftigten und der geringfügig Beschäftigten auf der "Klassifikation der Berufe 2010" (KldB 2010).

Mit der Umstellung auf den neuen Tätigkeitsschlüssel wird den veränderten rechtlichen Grundlagen sowie veränderter Bildungs- und Beschäftigungsstrukturen Rechnung getragen, sodass ein realitätsnahes Abbild der nationalen Berufsstrukturen entsteht. Die Systematik der Berufe der KldB 2010 basiert auf den Dimensionen "Berufsfachlichkeit" und "Anforderungsniveau" und weicht somit maßgeblich von den vorherigen Versionen ab. Aufgrund einer hohen Kompatibilität mit der internationalen Berufsklassifikation (ISCO-08: International Standard Classification of Occupations 2008) wird zudem die internationale Vergleichbarkeit von Forschung und amtlicher Statistik verbessert.

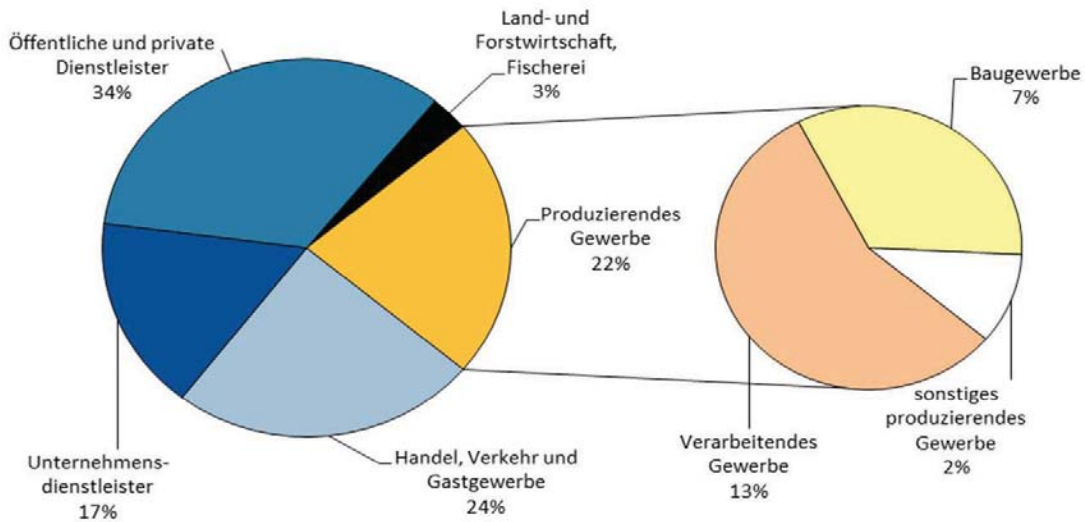
Die Umstellung des Tätigkeitsschlüssels ermöglicht wesentlich differenziertere Aussagen zur ausgeübten Tätigkeit, zum Schul- und Berufsabschluss sowie zur Arbeitszeit. Durch die umfassenden Veränderungen ist bei diesen Merkmalen ein **Vergleich** zu Ergebnissen, die auf einem Stichtag vor dem 31.12.2012 basieren, **nicht möglich**.

### **Hinweis**

Die in diesem Bericht vorgelegten Ergebnisse resultieren aus der Aufbereitung im IT-Verfahren „Datamart Beschäftigtenstatistik“, innerhalb des im Aufbau befindlichen BA - Data Warehouse. Liegen für einen Versicherten zum Stichtag mehrere Beschäftigungsverhältnisse vor, so übermittelt das Abfrageschema zunächst das aktuellste Beschäftigungsverhältnis. Handelt es sich hierbei - gemäß den Angaben zur Tätigkeit - um eine Teilzeitbeschäftigung, so wird das Versichertenkonto auf das Vorliegen einer parallel ausgeübten Vollzeitbeschäftigung durchsucht. Liegt eine solche vor, wird diese in die Bestandsauswertung einbezogen, ansonsten die im ersten Schritt ermittelte Teilzeitbeschäftigung. Die in diesem Bericht dargestellten Ergebnisse zum Stichtag 31.3.2013 basieren auf der neuen Datenerfassungs- und -übermittlungsverordnung (DEÜV) und wurden nach dem Neuverfahren ausgewertet. Die Bundesagentur für Arbeit behält sich für diese und alle folgenden Stichtage die Möglichkeit der Berichtigung innerhalb von drei Jahren nach Stichtag vor.

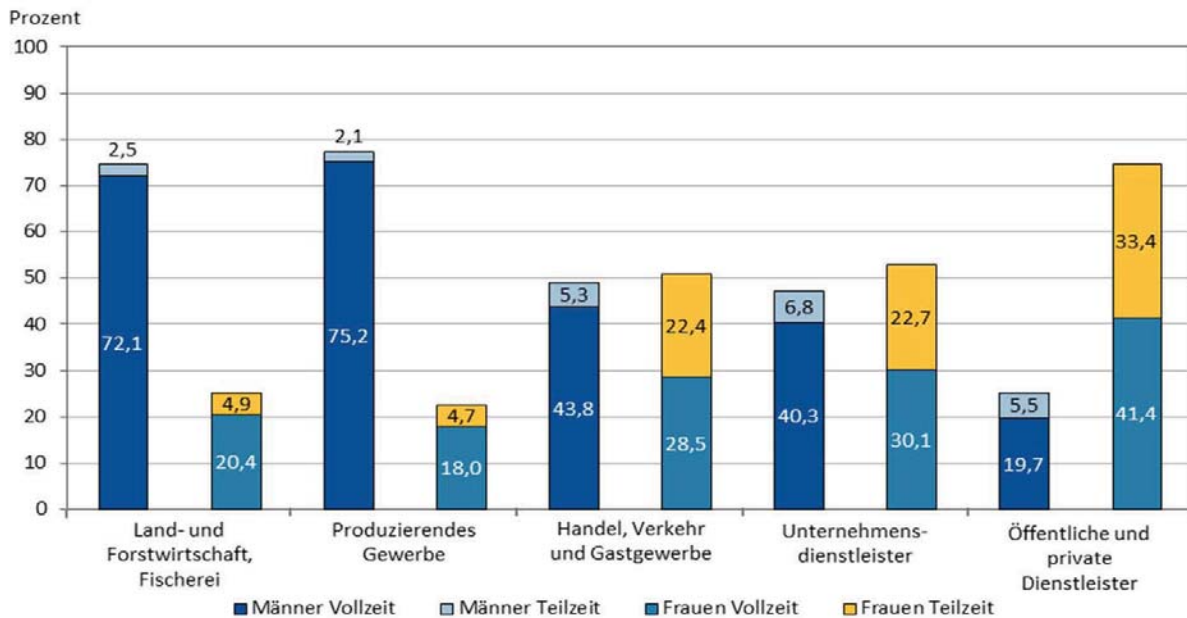
**Grafiken**

**Sozialversicherungspflichtig Beschäftigte am 31.3.2013 mit Arbeitsort in Mecklenburg-Vorpommern nach Wirtschaftsbereichen**



© StatA MV

**Sozialversicherungspflichtig Beschäftigte der zusammengefassten Wirtschaftsbereiche am Arbeitsort Mecklenburg-Vorpommern nach Geschlecht sowie Voll- und Teilzeitbeschäftigten**



© StatA MV

# 1. Sozialversicherungspflichtig Beschäftigte am Arbeitsort

## 1.1 Sozialversicherungspflichtig Beschäftigte am 31.3.2013 nach Wirtschaftsabschnitten und -unterabschnitten, Geschlecht, Teilzeitbeschäftigten, Ausländer/-innen und Auszubildenden

Nr. der Klassifikation	Wirtschaftsgliederung nach WZ 2008	Insgesamt	Und zwar					Auszubildende	
			männlich	weiblich	Teilzeitbeschäftigte	Ausländer/-innen	insgesamt	darunter	
								weiblich	
A	Land- und Forstwirtschaft, Fischerei	15 835	11 826	4 009	1 175	573	647	103	
B-F	Produzierendes Gewerbe	114 807	88 761	26 046	7 782	1 240	5 210	923	
B-E	Produzierendes Gewerbe ohne Baugewerbe	76 556	54 971	21 585	5 073	933	3 690	799	
B	Bergbau u. Gewinnung v. Steinen u. Erden	606	524	82	34	.	11	.	
C	Verarbeitendes Gewerbe	64 674	46 041	18 633	4 291	870	3 190	677	
10-12	Herst. v. Nahr.-u. Genussm., Getr. u. Tabakerz.	16 162	7 907	8 255	2 131	346	727	325	
13-15	Herst. v. Bekl., Leder, Lederw. u. Schuhen	847	329	518	113	20	34	17	
16-18	Herst. v. Papier, Pappe u. Druckerzeugn.	5 164	3 740	1 424	261	36	258	58	
19	Kokerei und Mineralölverarbeitung	121	94	27	4	3	14	3	
20	Herst. v. von chemischen Erzeugnissen	1 195	842	353	52	12	59	7	
21	Herst. v. pharmazeut. Erzeugnissen	349	148	201	33	5	17	6	
22-23	Herst. v. Gummi-u. Kunststoffwaren., Glas u. Glasw., Keramik, Verarb.v. Steinen u. Erden	4 645	3 767	878	170	71	137	30	
24-25	Metallerzeug. u. -bearb., Herst. v. Metallerg.	10 583	9 209	1 374	383	159	584	47	
26	Herst. v. DV-Geräten, elektr. u. opt. Erzeugn.	2 358	1 496	862	163	34	74	12	
27	Herst. v. elektrischen Ausrüstungen	1 305	920	385	60	9	32	5	
28	Maschinenbau	7 051	6 131	920	205	62	394	33	
29-30	Fahrzeugbau	7 532	6 665	867	114	63	482	31	
31-33	Sonst. Herst. v. Waren, Reparatur u. Installation v. Maschinen u. Ausrüstungen	7 362	4 793	2 569	602	50	378	103	
D	Energieversorgung	5 302	3 646	1 656	256	36	279	77	
E	Wasservers; Abwasser- und Abfallents., Beseitigung v. Umweltverschmutzungen	5 974	4 760	1 214	492	.	210	.	
F	Baugewerbe	38 251	33 790	4 461	2 709	307	1 520	124	
41-42	Hoch- und Tiefbau	10 708	9 664	1 044	466	65	369	25	
43	Vorber. Baustellenarbeiten, Bauinstallation und sonstiges Ausbaugewerbe	27 543	24 126	3 417	2 243	242	1 151	99	
G-U	Dienstleistungsbereiche	386 325	146 307	240 018	128 228	5 622	16 563	8 932	
G-I	Handel, Verkehr und Gastgewerbe	125 873	61 793	64 080	34 826	2 853	6 401	2 718	
G	Handel; Instandhalt. u. Reparatur v. Kfz	68 270	29 387	38 883	23 275	475	3 717	1 477	
45	Handel mit Kfz; Inst.halt. u. Reparatur v. Kfz	11 510	9 356	2 154	831	72	1 121	154	
46	Großhandel (ohne Handel mit Kfz)	14 901	10 060	4 841	1 815	111	658	143	
47	Einzelhandel (ohne Handel mit Kfz)	41 859	9 971	31 888	20 629	292	1 938	1 180	
H	Verkehr und Lagerei	28 840	21 683	7 157	4 338	499	675	143	
I	Gastgewerbe	28 763	10 723	18 040	7 213	1 879	2 009	1 098	
J	Information und Kommunikation	6 974	4 196	2 778	1 209	63	352	110	
58-60	Verlagswesen, audiovis. Medien u. Rundfunk	2 004	997	1 007	381	.	128	62	
61	Telekommunikation	765	528	237	171	.	5	.	
62-63	Informationstechnolog. u. Informationsdienstl.	4 205	2 671	1 534	657	52	219	.	
K	Finanz- u. Versicherungsdienstleister	8 832	2 797	6 035	2 789	43	491	241	
64	Finanzdienstleister	5 908	1 617	4 291	1 933	24	337	171	
65-66	Versich., Rückvers. u. Pens.kassen (o. Soz.vers.); mit Finanz- u. Versich.dienstl. verb. Tätigkeiten	2 924	1 180	1 744	856	19	154	70	
L	Grundstücks- und Wohnungswesen	5 897	2 840	3 057	1 090	69	214	139	
M-N	Freiberufl., wissenschaftl., techn. Dienstleister; sonst. wirtschaftl. Dienstleister	64 117	30 605	33 512	20 298	940	1 466	819	
M	Freiberufl., wissensch. u. techn. Dienstleistungen	20 683	8 520	12 163	4 251	347	949	634	
69-71	freiberufliche u. technische Dienstleister	14 438	5 760	8 678	2 768	135	724	494	
72	Wissensch. Forschung und Entwicklung	4 337	2 138	2 199	906	198	87	40	
73-75	Sonst. freiberufl., wissensch. u. techn. Dienstleister	1 908	622	1 286	577	14	138	100	
N	Sonstige wirtschaftliche Dienstleistungen	43 434	22 085	21 349	16 047	593	517	185	
78.2, 78.3	dar.: Vermittlung u. Überlassung v. Arbeitskräften	9 342	6 830	2 512	1 183	190	12	10	
O-Q	Öff. Verwaltung, Verteidigung, Sozialvers.; Erzieh. u. Unterr.; Gesundh. u. Sozialw.	153 003	36 784	116 219	60 249	1 229	6 751	4 379	
O	Öffentl. Verwaltung, Verteidigung; Sozialvers.	42 142	14 020	28 122	10 089	54	1 532	889	
P	Erziehung und Unterricht	28 998	7 798	21 200	13 597	363	1 928	924	
Q	Gesundheits-, Veterinär- u. Sozialwesen	81 863	14 966	66 897	36 563	812	3 291	2 566	
86	Gesundheitswesen	45 774	8 493	37 281	14 498	637	2 403	1 930	
87-88	Heime und Sozialwesen	36 089	6 473	29 616	22 065	175	888	636	
R-U	Kunst, Unterhaltung und Erholung; sonst. Dienstleister; Priv. Haush.; Exterr. Org.	21 629	7 292	14 337	7 767	425	888	526	
R	Kunst, Unterhaltung und Erholung	5 487	2 527	2 960	1 200	219	233	108	
S	Sonstige Dienstleistungen	15 928	4 692	11 236	6 443	199	655	418	
T	Private Haushalte mit Hauspersonal; Dienstleistungen u. Herst. v. Waren durch priv. Haush. für d. Eigenbedarf	214	73	141	124	7	-	-	
U	Exterritoriale Organisat. u. Körperschaften	-	-	-	-	-	-	-	
<b>A-U</b>	<b>Insgesamt <sup>1)</sup></b>	<b>516 977</b>	<b>246 900</b>	<b>270 077</b>	<b>137 190</b>	<b>7 435</b>	<b>22 425</b>	<b>9 959</b>	

1) einschließlich Fälle ohne Angabe zur Wirtschaftsgliederung

# 1. Sozialversicherungspflichtig Beschäftigte am Arbeitsort

## 1.2 Sozialversicherungspflichtig Beschäftigte am 31.3.2013 nach Wirtschaftsabschnitten, Geschlecht, deutschen Beschäftigten und Altersgruppen

Nr. der Klassifikation	Wirtschaftsgliederung nach WZ 2008	Geschlecht	Insgesamt	Davon im Alter von ... bis unter ... Jahren						
				unter 20	20 - 30	30 - 40	40 - 50	50 - 60	60 - 65	65 und mehr
				<b>Insgesamt</b>						
A	Land- und Forstwirtschaft, Fischerei	weiblich	4 009	53	538	534	1 154	1 415	293	22
		insgesamt	15 835	412	2 805	2 195	4 096	5 027	1 190	110
B-F	Produzierendes Gewerbe	weiblich	26 046	372	3 727	4 766	7 482	8 267	1 360	72
		insgesamt	114 807	2 509	19 444	23 190	30 952	32 167	6 201	344
B-E	Produzierendes Gewerbe ohne Baugewerbe	weiblich	21 585	323	3 296	3 968	6 139	6 743	1 075	41
		insgesamt	76 556	1 776	13 719	14 863	20 179	21 474	4 336	209
C	Verarbeitendes Gewerbe	weiblich	18 633	280	2 829	3 431	5 397	5 775	886	35
		insgesamt	64 674	1 531	12 065	13 042	16 911	17 477	3 465	183
F	Baugewerbe	weiblich	4 461	49	431	798	1 343	1 524	285	31
		insgesamt	38 251	733	5 725	8 327	10 773	10 693	1 865	135
G-U	Dienstleistungsbereiche	weiblich	240 018	3 454	40 630	45 464	64 513	71 223	14 173	561
		insgesamt	386 325	6 348	68 181	75 294	99 771	110 402	24 618	1 711
G-I	Handel, Verkehr und Gastgewerbe	weiblich	64 080	1 284	12 407	12 976	17 721	16 955	2 592	145
		insgesamt	125 873	2 898	25 223	25 400	32 870	32 782	6 173	527
J	Information und Kommunikation	weiblich	2 778	28	475	629	753	738	146	9
		insgesamt	6 974	70	1 351	1 733	1 871	1 596	327	26
K	Finanz- u. Versicherungsdienstleister	weiblich	6 035	57	774	1 131	1 987	1 795	279	12
		insgesamt	8 832	96	1 312	1 735	2 732	2 464	451	42
L	Grundstücks- und Wohnungswesen	weiblich	3 057	41	432	519	768	1 027	255	15
		insgesamt	5 897	57	669	924	1 496	2 092	599	60
M-N	Freiberufl., wissenschaftl., techn. Dienstleister; sonst. wissenschaftl. Dienstleister	weiblich	33 512	255	6 455	7 498	8 597	9 144	1 475	88
		insgesamt	64 117	486	12 954	14 610	15 650	16 742	3 311	364
O-Q	Öff. Verwaltung; Verteidigung, Sozialvers.; Erzieh. u. Unterr.; Gesundh.- u. Sozialw.	weiblich	116 219	1 598	17 427	19 679	31 038	37 730	8 510	237
		insgesamt	153 003	2 432	22 896	26 481	39 575	48 842	12 219	558
R-U	Kunst, Unterhaltung und Erholung; sonst. Dienstleister; Priv. Haush.; Exterr. Org.	weiblich	14 337	191	2 660	3 032	3 649	3 834	916	55
		insgesamt	21 629	309	3 776	4 411	5 577	5 884	1 538	134
	<b>Insgesamt <sup>1)</sup></b>	<b>weiblich</b>	<b>270 077</b>	<b>3 879</b>	<b>44 895</b>	<b>50 764</b>	<b>73 150</b>	<b>80 906</b>	<b>15 828</b>	<b>655</b>
		<b>insgesamt</b>	<b>516 977</b>	<b>9 269</b>	<b>90 432</b>	<b>100 681</b>	<b>134 821</b>	<b>147 598</b>	<b>32 011</b>	<b>2 165</b>
				<b>Darunter: Deutsche Beschäftigte</b>						
A	Land- und Forstwirtschaft, Fischerei	weiblich	3 884	51	482	504	1 128	1 404	293	22
		insgesamt	15 258	402	2 634	2 034	3 942	4 948	1 189	109
B-F	Produzierendes Gewerbe	weiblich	25 795	371	3 661	4 690	7 407	8 238	1 357	71
		insgesamt	113 552	2 488	19 162	22 758	30 602	32 019	6 182	341
B-E	Produzierendes Gewerbe ohne Baugewerbe	weiblich	21 366	322	3 236	3 904	6 075	6 716	1 073	40
		insgesamt	75 614	1 764	13 504	14 546	19 910	21 361	4 322	207
C	Verarbeitendes Gewerbe	weiblich	18 424	279	2 770	3 374	5 333	5 750	884	34
		insgesamt	63 795	1 521	11 867	12 752	16 649	17 373	3 451	182
F	Baugewerbe	weiblich	4 429	49	425	786	1 332	1 522	284	31
		insgesamt	37 938	724	5 658	8 212	10 692	10 658	1 860	134
G-U	Dienstleistungsbereiche	weiblich	237 436	3 392	39 967	44 560	63 880	70 944	14 134	559
		insgesamt	380 646	6 244	66 723	73 269	98 430	109 759	24 520	1 701
G-I	Handel, Verkehr und Gastgewerbe	weiblich	62 958	1 248	12 083	12 614	17 448	16 843	2 578	144
		insgesamt	122 991	2 836	24 442	24 422	32 170	32 463	6 135	523
J	Information und Kommunikation	weiblich	2 747	28	462	617	750	735	146	9
		insgesamt	6 910	69	1 331	1 711	1 856	1 590	327	26
K	Finanz- u. Versicherungsdienstleister	weiblich	6 007	56	767	1 118	1 982	1 793	279	12
		insgesamt	8 789	95	1 300	1 714	2 725	2 462	451	42
L	Grundstücks- und Wohnungswesen	weiblich	3 034	41	428	509	763	1 024	254	15
		insgesamt	5 827	57	654	897	1 477	2 084	598	60
M-N	Freiberufl., wissenschaftl., techn. Dienstleister; sonst. wissenschaftl. Dienstleister	weiblich	33 074	248	6 367	7 337	8 480	9 088	1 467	87
		insgesamt	63 169	473	12 755	14 259	15 415	16 623	3 282	362
O-Q	Öff. Verwaltung; Verteidigung, Sozialvers.; Erzieh. u. Unterr.; Gesundh.- u. Sozialw.	weiblich	115 499	1 583	17 259	19 403	30 866	37 652	8 499	237
		insgesamt	151 758	2 409	22 595	25 987	39 315	48 700	12 197	555
R-U	Kunst, Unterhaltung und Erholung; sonst. Dienstleister; Priv. Haush.; Exterr. Org.	weiblich	14 117	188	2 601	2 962	3 591	3 809	911	55
		insgesamt	21 202	305	3 646	4 279	5 472	5 837	1 530	133
	<b>Insgesamt <sup>1)</sup></b>	<b>weiblich</b>	<b>267 119</b>	<b>3 814</b>	<b>44 110</b>	<b>49 754</b>	<b>72 416</b>	<b>80 587</b>	<b>15 786</b>	<b>652</b>
		<b>insgesamt</b>	<b>509 466</b>	<b>9 134</b>	<b>88 521</b>	<b>98 063</b>	<b>132 976</b>	<b>146 728</b>	<b>31 893</b>	<b>2 151</b>

1) einschließlich Fälle ohne Angabe zur Wirtschaftsgliederung

# 1. Sozialversicherungspflichtig Beschäftigte am Arbeitsort

## 1.3 Sozialversicherungspflichtig Beschäftigte am 31.3.2013 nach Wirtschaftsabschnitten, Altersgruppen, Geschlecht und beruflicher Ausbildung

Nr. der Klassifikation	Wirtschaftsgliederung nach WZ 2008 Altersgruppen (von ... bis unter ... Jahren)	Insgesamt	Darunter				
			mit Berufsausbildung	mit Meister-/Techniker- o. gleichwertigem Fachschulabschluss	mit abgeschlossenem Studium	ohne Berufsausbildung	mit unbekanntem Berufsabschluss
			<b>Insgesamt</b>				
A	Land- und Forstwirtschaft, Fischerei	15 835	10 239	921	953	1 022	2 700
B-F	Produzierendes Gewerbe	114 807	77 030	6 460	8 179	6 751	16 387
B-E	Produzierendes Gewerbe ohne Baugewerbe	76 556	51 737	4 535	6 692	4 781	8 811
C	Verarbeitendes Gewerbe	64 674	44 456	3 300	5 000	4 110	7 808
F	Baugewerbe	38 251	25 293	1 925	1 487	1 970	7 576
G-U	Dienstleistungsbereiche	386 325	228 502	23 412	52 162	22 083	60 166
G-I	Handel, Verkehr und Gastgewerbe	125 873	80 586	3 913	4 661	8 410	28 303
J	Information und Kommunikation	6 974	3 135	276	1 864	399	1 300
K	Finanz- u. Versicherungsdienstleister	8 832	4 955	1 267	1 296	496	818
L	Grundstücks- und Wohnungswesen	5 897	3 189	618	815	248	1 027
M-N	Freiberufl., wissenschaftl., techn. Dienstleister; sonst. wissenschaftl. Dienstleister	64 117	34 167	2 000	7 718	3 460	16 772
O-Q	Öff. Verwaltung; Verteidigung, Sozialvers.; Erzieh. u. Unterr.; Gesundh.- u. Sozialw.	153 003	90 091	13 656	32 933	7 863	8 460
R-U	Kunst, Unterhaltung und Erholung; sonst. Dienstleister; Priv. Haush.; Exterr. Org.	21 629	12 379	1 682	2 875	1 207	3 486
<b>A-U</b>	<b>Insgesamt <sup>1)</sup></b>	<b>516 977</b>	<b>315 773</b>	<b>30 793</b>	<b>61 295</b>	<b>29 857</b>	<b>79 259</b>
	Unter 20	9 269	395	3	7	7 890	974
	20 - 25	37 244	20 537	421	498	10 133	5 655
	25 - 30	53 188	34 057	1 409	5 057	3 349	9 316
	30 - 35	54 704	34 040	2 044	7 481	1 737	9 402
	35 - 40	45 977	28 875	2 147	6 056	1 139	7 760
	40 - 45	57 226	37 606	3 291	6 172	1 034	9 123
	45 - 50	77 595	49 975	5 422	9 480	1 259	11 459
	50 - 55	80 832	51 176	6 198	10 102	1 397	11 959
	55 - 60	66 766	40 305	6 123	10 064	1 197	9 077
	60 - 65	32 011	18 050	3 531	5 846	691	3 893
	65 und mehr	2 165	757	204	532	31	641
			<b>Darunter: weiblich</b>				
A	Land- und Forstwirtschaft, Fischerei	4 009	2 496	264	395	197	657
B-F	Produzierendes Gewerbe	26 046	17 482	1 129	2 638	1 322	3 475
B-E	Produzierendes Gewerbe ohne Baugewerbe	21 585	14 765	883	2 109	1 166	2 662
C	Verarbeitendes Gewerbe	18 633	13 018	645	1 440	1 031	2 499
F	Baugewerbe	4 461	2 717	246	529	156	813
G-U	Dienstleistungsbereiche	240 018	145 950	16 019	31 060	11 784	35 205
G-I	Handel, Verkehr und Gastgewerbe	64 080	41 440	1 330	2 326	3 879	15 105
J	Information und Kommunikation	2 778	1 281	128	630	104	635
K	Finanz- u. Versicherungsdienstleister	6 035	3 618	894	715	250	558
L	Grundstücks- und Wohnungswesen	3 057	1 664	346	426	151	470
M-N	Freiberufl., wissenschaftl., techn. Dienstleister; sonst. wissenschaftl. Dienstleister	33 512	18 087	1 003	3 421	1 578	9 423
O-Q	Öff. Verwaltung; Verteidigung, Sozialvers.; Erzieh. u. Unterr.; Gesundh.- u. Sozialw.	116 219	71 252	11 168	21 909	5 166	6 724
R-U	Kunst, Unterhaltung und Erholung; sonst. Dienstleister; Priv. Haush.; Exterr. Org.	14 337	8 608	1 150	1 633	656	2 290
<b>A-U</b>	<b>Insgesamt <sup>1)</sup></b>	<b>270 077</b>	<b>165 929</b>	<b>17 412</b>	<b>34 094</b>	<b>13 303</b>	<b>39 339</b>
	Unter 20	3 879	209	-	3	3 249	418
	20 - 25	17 961	10 240	285	370	4 551	2 515
	25 - 30	26 934	17 456	817	3 119	1 297	4 245
	30 - 35	27 429	17 256	1 015	4 179	637	4 342
	35 - 40	23 335	15 010	1 005	3 166	470	3 684
	40 - 45	30 609	20 176	1 837	3 376	543	4 677
	45 - 50	42 541	27 024	3 322	5 444	689	6 062
	50 - 55	44 295	27 372	3 753	5 881	746	6 543
	55 - 60	36 611	21 796	3 514	5 749	703	4 849
	60 - 65	15 828	9 114	1 810	2 685	411	1 808
	65 und mehr	655	276	54	122	7	196

1) einschließlich Fälle ohne Angabe zur Wirtschaftsgliederung



# 1. Sozialversicherungspflichtig Beschäftigte am Arbeitsort

## 1.4 Sozialversicherungspflichtig Beschäftigte am 31.3.2013 nach Wirtschaftsabschnitten, Geschlecht sowie Vollzeit- und Teilzeitbeschäftigten

Nr. der Klassifikation	Wirtschaftsgliederung nach WZ 2008	Insgesamt <sup>1)</sup>	Darunter				
			Vollzeitbeschäftigte			Teilzeitbeschäftigte	
			zusammen	Auszubildende	Ausländer/-innen	zusammen	Ausländer/-innen
<b>Insgesamt</b>							
A	Land- und Forstwirtschaft, Fischerei	15 835	14 660	646	553	1 175	20
B-F	Produzierendes Gewerbe	114 807	107 022	5 179	1 104	7 782	134
B-E	Produzierendes Gewerbe ohne Baugewerbe	76 556	71 481	3 675	874	5 073	57
C	Verarbeitendes Gewerbe	64 674	60 381	3 176	818	4 291	50
F	Baugewerbe	38 251	35 541	1 504	230	2 709	77
G-U	Dienstleistungsbereiche	386 325	258 067	16 201	3 697	128 228	1 921
G-I	Handel, Verkehr und Gastgewerbe	125 873	91 036	6 302	1 885	34 826	965
J	Information und Kommunikation	6 974	5 763	347	46	1 209	17
K	Finanz- u. Versicherungsdienstleister	8 832	6 043	489	30	2 789	13
L	Grundstücks- und Wohnungswesen	5 897	4 807	211	42	1 090	27
M-N	Freiberufl., wissenschaftl., techn. Dienstleister; sonst. wissenschaftl. Dienstleister	64 117	43 810	1 445	583	20 298	356
O-Q	Öff. Verwaltung; Verteidigung, Sozialvers.; Erzieh. u. Unterr.; Gesundh.- u. Sozialw.	153 003	92 749	6 543	811	60 249	418
R-U	Kunst, Unterhaltung und Erholung; sonst. Dienstleister; Priv. Haush.; Exterr. Org.	21 629	13 859	864	300	7 767	125
<b>A-U</b>	<b>Insgesamt <sup>2)</sup></b>	<b>516 977</b>	<b>379 749</b>	<b>22 026</b>	<b>5 354</b>	<b>137 190</b>	<b>2 075</b>
<b>Weiblich</b>							
A	Land- und Forstwirtschaft, Fischerei	4 009	3 237	102	113	772	11
B-F	Produzierendes Gewerbe	26 046	20 631	913	188	5 415	58
B-E	Produzierendes Gewerbe ohne Baugewerbe	21 585	17 613	792	178	3 972	36
C	Verarbeitendes Gewerbe	18 633	15 135	670	.	3 498	.
F	Baugewerbe	4 461	3 018	121	10	1 443	22
G-U	Dienstleistungsbereiche	240 018	133 991	8 696	1 426	106 006	1 130
G-I	Handel, Verkehr und Gastgewerbe	64 080	35 906	2 657	659	28 167	448
J	Information und Kommunikation	2 778	1 927	109	17	849	13
K	Finanz- u. Versicherungsdienstleister	6 035	3 554	240	18	2 481	10
L	Grundstücks- und Wohnungswesen	3 057	2 324	136	12	733	11
M-N	Freiberufl., wissenschaftl., techn. Dienstleister; sonst. wissenschaftl. Dienstleister	33 512	18 056	811	166	15 451	267
O-Q	Öff. Verwaltung; Verteidigung, Sozialvers.; Erzieh. u. Unterr.; Gesundh.- u. Sozialw.	116 219	64 110	4 235	417	52 104	298
R-U	Kunst, Unterhaltung und Erholung; sonst. Dienstleister; Priv. Haush.; Exterr. Org.	14 337	8 114	508	137	6 221	83
<b>A-U</b>	<b>Insgesamt <sup>2)</sup></b>	<b>270 077</b>	<b>157 859</b>	<b>9 711</b>	<b>1 727</b>	<b>112 196</b>	<b>1 199</b>
<b>Männlich</b>							
A	Land- und Forstwirtschaft, Fischerei	11 826	11 423	544	440	403	9
B-F	Produzierendes Gewerbe	88 761	86 391	4 266	916	2 367	76
B-E	Produzierendes Gewerbe ohne Baugewerbe	54 971	53 868	2 883	696	1 101	21
C	Verarbeitendes Gewerbe	46 041	45 246	2 506	.	793	.
F	Baugewerbe	33 790	32 523	1 383	220	1 266	55
G-U	Dienstleistungsbereiche	146 307	124 076	7 505	2 271	22 222	791
G-I	Handel, Verkehr und Gastgewerbe	61 793	55 130	3 645	1 226	6 659	517
J	Information und Kommunikation	4 196	3 836	238	29	360	4
K	Finanz- u. Versicherungsdienstleister	2 797	2 489	249	12	308	3
L	Grundstücks- und Wohnungswesen	2 840	2 483	75	30	357	16
M-N	Freiberufl., wissenschaftl., techn. Dienstleister; sonst. wissenschaftl. Dienstleister	30 605	25 754	634	417	4 847	89
O-Q	Öff. Verwaltung; Verteidigung, Sozialvers.; Erzieh. u. Unterr.; Gesundh.- u. Sozialw.	36 784	28 639	2 308	394	8 145	120
R-U	Kunst, Unterhaltung und Erholung; sonst. Dienstleister; Priv. Haush.; Exterr. Org.	7 292	5 745	356	163	1 546	42
<b>A-U</b>	<b>Insgesamt <sup>2)</sup></b>	<b>246 900</b>	<b>221 890</b>	<b>12 315</b>	<b>3 627</b>	<b>24 994</b>	<b>876</b>

1) einschließlich Fälle ohne Angabe zur Arbeitszeit

2) einschließlich Fälle ohne Angabe zur Wirtschaftsgliederung

# 1. Sozialversicherungspflichtig Beschäftigte am Arbeitsort

## 1.5 Ausländische sozialversicherungspflichtig Beschäftigte am 31.3.2013 nach Wirtschaftsabschnitten, Geschlecht sowie Vollzeit- und Teilzeitbeschäftigten

Nr. der Klassifikation	Wirtschaftsgliederung nach WZ 2008	Geschlecht	Ausländische Beschäftigte insgesamt <sup>1)</sup>	Darunter		
				Vollzeitbeschäftigte		Teilzeitbeschäftigte
				zusammen	Auszubildende	
A	Land- und Forstwirtschaft, Fischerei	männlich	449	440	3	9
		weiblich	124	113	-	11
		insgesamt	573	553	3	20
B	Bergbau u. Gewinnung v. Steinen u. Erden	männlich	.	.	-	-
		weiblich	.	.	-	.
		insgesamt	.	.	-	.
C	Verarbeitendes Gewerbe	männlich	666	.	16	.
		weiblich	204	.	6	.
		insgesamt	870	818	22	50
D	Energieversorgung	männlich	.	.	3	.
		weiblich	.	.	-	.
		insgesamt	36	33	3	3
E	Wasserversorgung.; Abwasser- u. Abfallents., Beseitigung von Umweltverschmutzungen	männlich	16	16	.	-
		weiblich	.	.	-	.
		insgesamt	.	.	.	.
F	Baugewerbe	männlich	275	220	18	55
		weiblich	32	10	-	22
		insgesamt	307	230	18	77
G	Handel; Instandhaltung und Reparatur von Kraftfahrzeugen	männlich	206	149	20	57
		weiblich	269	143	11	126
		insgesamt	475	292	31	183
H	Verkehr und Lagerei	männlich	457	441	.	16
		weiblich	42	26	.	16
		insgesamt	499	467	.	32
I	Gastgewerbe	männlich	1 081	636	29	444
		weiblich	798	490	27	306
		insgesamt	1 879	1 126	56	750
J	Information und Kommunikation	männlich	33	29	.	4
		weiblich	30	17	.	13
		insgesamt	63	46	.	17
K	Finanz- u. Versicherungsdienstleistungen	männlich	15	12	3	3
		weiblich	28	18	3	10
		insgesamt	43	30	6	13
L	Grundstücks- und Wohnungswesen	männlich	46	30	-	16
		weiblich	23	12	-	11
		insgesamt	69	42	-	27
M	Freiberufliche, wissenschaftliche u. technische Dienstleistungen	männlich	201	169	.	32
		weiblich	146	85	.	61
		insgesamt	347	254	11	93
N	Sonstige wirtschaftliche Dienstleistungen	männlich	305	248	14	57
		weiblich	288	81	3	206
		insgesamt	593	329	17	263
O	Öffentliche Verwaltung, Verteidigung; Sozialversicherung	männlich	18	14	-	4
		weiblich	36	21	.	15
		insgesamt	54	35	.	19
P	Erziehung und Unterricht	männlich	179	103	7	76
		weiblich	184	77	7	107
		insgesamt	363	180	14	183
Q	Gesundheits- und Sozialwesen	männlich	317	277	3	40
		weiblich	495	319	32	176
		insgesamt	812	596	35	216
R	Kunst, Unterhaltung und Erholung	männlich	130	108	-	22
		weiblich	89	75	-	14
		insgesamt	219	183	-	36
S	Erbringung von sonstigen Dienstleistungen	männlich	.	.	5	.
		weiblich	.	.	7	.
		insgesamt	199	113	12	86
T	Private Haushalte mit Hauspersonal; Dienstl. u. Herstellung v. Waren durch private Haush. für den Eigenbedarf	männlich	.	.	-	.
		weiblich	.	.	-	.
		insgesamt	7	4	-	3
U	Exterritoriale Organisat. u. Körpersch.	männlich	-	-	-	-
		weiblich	-	-	-	-
		insgesamt	-	-	-	-
<b>A-T</b>	<b>Insgesamt <sup>2)</sup></b>	<b>männlich</b>	<b>4 506</b>	<b>3 627</b>	<b>130</b>	<b>876</b>
		<b>weiblich</b>	<b>2 929</b>	<b>1 727</b>	<b>109</b>	<b>1 199</b>
		<b>insgesamt</b>	<b>7 435</b>	<b>5 354</b>	<b>239</b>	<b>2 075</b>

1) einschließlich Fälle ohne Angabe zur Arbeitszeit

2) einschließlich Fälle ohne Angabe zur Wirtschaftsgliederung

# 1. Sozialversicherungspflichtig Beschäftigte am Arbeitsort

## 1.6 Sozialversicherungspflichtig Beschäftigte am 31.3.2013 nach beruflicher Gliederung, Geschlecht, Vollzeit- und Teilzeitbeschäftigten, Auszubildenden und Ausländer/-innen

Berufliche Gliederung <sup>1)</sup>	Insgesamt	Und zwar					
		männlich	weiblich	Vollzeitbeschäftigte	Teilzeitbeschäftigte	Auszubildende	Ausländer/-innen
Land-, Forst- und Tierwirtschaft und Gartenbau	18 930	14 034	4 896	16 882	2 048	929	510
Land-, Tier- und Forstwirtschaftsberufe	14 288	11 221	3 067	13 337	951	743	467
Gartenbauberufe und Floristik	4 642	2 813	1 829	3 545	1 097	186	43
Rohstoffgewinnung, Produktion und Fertigung	91 656	73 815	17 841	84 135	7 521	5 637	1 696
Rohstoffgewinnung und -aufbereitung, Glas- und Keramikherstellung und -verarbeitung	1 367	1 263	104	1 331	36	35	7
Kunststoffherstellung und -verarbeitung, Holzbe- und -verarbeitung	6 620	6 070	550	6 410	210	550	55
Papier- und Druckberufe, technische Mediengestaltung	2 328	1 290	1 038	2 015	313	145	9
Metallerzeugung und -bearbeitung, Metallbauberufe	16 001	15 453	548	15 710	291	1 027	231
Maschinen- und Fahrzeugtechnikberufe	20 114	19 199	915	19 496	618	1 490	154
Mechatronik-, Energie- und Elektroberufe	14 462	12 891	1 571	13 604	858	983	101
Technische Forschungs-, Entwicklungs-, Konstruktions- und Produktionssteuerungsberufe	9 141	6 496	2 645	8 488	653	58	119
Textil- und Lederberufe	1 306	533	773	1 032	274	49	35
Lebensmittelherstellung und -verarbeitung	20 317	10 620	9 697	16 049	4 268	1 300	985
Bau, Architektur, Vermessung und Gebäudetechnik	41 558	39 551	2 007	37 997	3 561	1 599	358
Bauplanungs-, Architektur- und Vermessungsberufe	3 721	2 686	1 035	3 410	311	54	18
Hoch- und Tiefbauberufe	13 580	13 267	313	12 999	581	549	125
(Innen-)Ausbauberufe	8 289	8 157	132	7 871	418	557	111
Gebäude- und versorgungstechnische Berufe	15 968	15 441	527	13 717	2 251	439	104
Naturwissenschaft, Geografie und Informatik	8 960	5 587	3 373	7 745	1 215	.	.
Mathematik-, Biologie-, Chemie- und Physikberufe	3 942	1 522	2 420	3 154	788	122	99
Geologie-, Geografie- und Umweltschutzberufe	693	499	194	615	78	.	.
Informatik-, Informations- und Kommunikationstechnologieberufe	4 325	3 566	759	3 976	349	235	44
Verkehr, Logistik, Schutz und Sicherheit	67 037	45 981	21 056	50 426	16 611	1 246	1 064
Verkehrs- und Logistikberufe (außer Fahrzeugführung)	24 370	16 608	7 762	19 401	4 969	943	396
Führer/innen von Fahrzeug- und Transportgeräten	22 831	22 232	599	21 197	1 634	178	270
Schutz-, Sicherheits- und Überwachungsberufe	5 818	4 186	1 632	4 940	878	74	30
Reinigungsberufe	14 018	2 955	11 063	4 888	9 130	51	368
Kaufmännische Dienstleistungen, Warenhandel, Vertrieb, Hotel und Tourismus	66 404	18 061	48 343	41 562	24 842	4 480	1 419
Einkaufs-, Vertriebs- und Handelsberufe	9 040	5 228	3 812	8 172	868	559	78
Verkaufsberufe	39 008	8 483	30 525	19 771	19 237	2 312	379
Tourismus-, Hotel- und Gaststättenberufe	18 356	4 350	14 006	13 619	4 737	1 609	962
Unternehmensorganisation, Buchhaltung, Recht und Verwaltung	92 806	22 892	69 914	69 380	23 426	3 418	563
Berufe in Unternehmensführung und -organisation	53 732	14 713	39 019	40 159	13 573	1 672	461
Berufe in Finanzdienstleistungen, Rechnungswesen und Steuerberatung	16 366	3 760	12 606	12 317	4 049	844	60
Berufe in Recht und Verwaltung	22 708	4 419	18 289	16 904	5 804	902	42
Gesundheit, Soziales, Lehre und Erziehung	109 377	19 369	90 008	59 059	50 318	4 338	1 275
Medizinische Gesundheitsberufe	45 061	7 319	37 742	30 333	14 728	2 338	627
Nichtmedizinische Gesundheits-, Körperpflege- und Wellnessberufe, Medizintechnik	18 576	2 542	16 034	8 235	10 341	1 300	124
Erziehung, soziale und hauswirtschaftliche Berufe, Theologie	25 747	3 434	22 313	9 406	16 341	258	135
Lehrende und auszubildende Berufe	19 993	6 074	13 919	11 085	8 908	442	389
Sprach-, Literatur-, Geistes-, Gesellschafts- und Wirtschaftswissenschaften, Medien, Kunst, Kultur und Gestaltung	17 012	6 331	10 681	10 538	6 474	288	253
Sprach-, literatur-, geistes-, gesellschafts- und wirtschaftswissenschaftliche Berufe	663	217	446	378	285	-	4
Werbung, Marketing, kaufmännische und redaktionelle Medienberufe	13 811	4 588	9 223	8 103	5 708	132	51
Produktdesign und kunsthandwerkliche Berufe, bildende Kunst, Musikinstrumentenbau	632	336	296	496	136	48	7
Darstellende und unterhaltende Berufe	1 906	1 190	716	1 561	345	108	191
Militär	23	14	9	20	3	.	.
<b>Insgesamt <sup>2)</sup></b>	<b>516 977</b>	<b>246 900</b>	<b>270 077</b>	<b>379 749</b>	<b>137 190</b>	<b>22 425</b>	<b>7 435</b>

1) Klassifikation der Berufe, Bundesagentur für Arbeit und Institut für Arbeitsmarkt- und Berufsforschung, Ausgabe 2010

2) einschließlich Fälle ohne Berufsangabe

# 1. Sozialversicherungspflichtig Beschäftigte am Arbeitsort

## 1.7 Sozialversicherungspflichtig Beschäftigte am 31.3.2013 nach beruflicher Gliederung und beruflicher Ausbildung

Berufliche Gliederung <sup>1)</sup>	Insgesamt	Darunter				
		mit Berufsausbildung	mit Meister-/Techniker- o. gleichwertigem Fachschulabschluss	mit abgeschlossenem Studium	ohne Berufsausbildung	mit unbekanntem Berufsabschluss
Land-, Forst- und Tierwirtschaft und Gartenbau	18 930	12 447	867	1 095	1 446	3 075
Land-, Tier- und Forstwirtschaftsberufe	14 288	9 289	713	915	1 108	2 263
Gartenbauberufe und Floristik	4 642	3 158	154	180	338	812
Rohstoffgewinnung, Produktion und Fertigung	91 656	61 047	5 205	5 066	7 181	13 157
Rohstoffgewinnung und -aufbereitung, Glas- und Keramikherstellung und -verarbeitung	1 367	923	54	19	98	273
Kunststoffherstellung und -verarbeitung, Holzbe- und -verarbeitung	6 620	4 730	210	69	632	979
Papier- und Druckberufe, technische Mediengestaltung	2 328	1 555	76	101	165	431
Metallerzeugung und -bearbeitung, Metallbauberufe	16 001	12 182	534	140	1 362	1 783
Maschinen- und Fahrzeugtechnikberufe	20 114	13 775	1 494	790	1 600	2 455
Mechatronik-, Energie- und Elektroberufe	14 462	9 565	1 098	956	1 115	1 728
Technische Forschungs-, Entwicklungs-, Konstruktions- und Produktionssteuerungsberufe	9 141	3 872	1 247	2 876	130	1 016
Textil- und Lederberufe	1 306	903	41	22	83	257
Lebensmittelherstellung und -verarbeitung	20 317	13 542	451	93	1 996	4 235
Bau, Architektur, Vermessung und Gebäudetechnik	41 558	27 665	1 919	2 294	2 278	7 402
Bauplanungs-, Architektur- und Vermessungsberufe	3 721	1 125	416	1 650	63	467
Hoch- und Tiefbauberufe	13 580	8 991	473	407	818	2 891
(Innen-)Ausbauberufe	8 289	5 852	175	22	626	1 614
Gebäude- und versorgungstechnische Berufe	15 968	11 697	855	215	771	2 430
Naturwissenschaft, Geografie und Informatik	8 960	3 742	573	.	450	.
Mathematik-, Biologie-, Chemie- und Physikberufe	3 942	1 824	270	1 358	140	350
Geologie-, Geografie- und Umweltschutzberufe	693	278	53	.	28	.
Informatik-, Informations- und Kommunikationstechnologieberufe	4 325	1 640	250	1 798	282	355
Verkehr, Logistik, Schutz und Sicherheit	67 037	41 573	1 324	1 493	3 720	18 927
Verkehrs- und Logistikberufe (außer Fahrzeugführung)	24 370	13 743	545	680	1 839	7 563
Führer/innen von Fahrzeug- und Transportgeräten	22 831	16 908	413	313	673	4 524
Schutz-, Sicherheits- und Überwachungsberufe	5 818	3 761	266	453	247	1 091
Reinigungsberufe	14 018	7 161	100	47	961	5 749
Kaufmännische Dienstleistungen, Warenhandel, Vertrieb, Hotel und Tourismus	66 404	43 877	1 825	2 552	5 512	12 638
Einkaufs-, Vertriebs- und Handelsberufe	9 040	5 187	766	1 509	560	1 018
Verkaufsberufe	39 008	27 654	712	573	2 981	7 088
Tourismus-, Hotel- und Gaststättenberufe	18 356	11 036	347	470	1 971	4 532
Unternehmensorganisation, Buchhaltung, Recht und Verwaltung	92 806	54 006	7 418	18 289	3 740	9 353
Berufe in Unternehmensführung und -organisation	53 732	30 408	3 647	10 008	2 117	7 552
Berufe in Finanzdienstleistungen, Rechnungswesen und Steuerberatung	16 366	9 140	2 188	3 286	749	1 003
Berufe in Recht und Verwaltung	22 708	14 458	1 583	4 995	874	798
Gesundheit, Soziales, Lehre und Erziehung	109 377	61 361	11 069	24 693	4 700	7 554
Medizinische Gesundheitsberufe	45 061	30 698	1 736	6 899	2 373	3 355
Nichtmedizinische Gesundheits-, Körperpflege- und Wellnessberufe, Medizintechnik	18 576	13 810	885	331	1 498	2 052
Erziehung, soziale und hauswirtschaftliche Berufe, Theologie	25 747	15 298	5 114	3 111	620	1 604
Lehrende und auszubildende Berufe	19 993	1 555	3 334	14 352	209	543
Sprach-, Literatur-, Geistes-, Gesellschafts- und Wirtschaftswissenschaften, Medien, Kunst, Kultur und Gestaltung	17 012	10 042	590	2 378	827	3 175
Sprach-, literatur-, geistes-, gesellschafts- und wirtschaftswissenschaftliche Berufe	663	152	53	303	3	152
Werbung, Marketing, kaufmännische und redaktionelle Medienberufe	13 811	8 870	373	1 282	594	2 692
Produktdesign und kunsthandwerkliche Berufe, bildende Kunst, Musikinstrumentenbau	632	379	45	63	52	93
Darstellende und unterhaltende Berufe	1 906	641	119	730	178	238
Militär	23	13	3	.	3	.
<b>Insgesamt <sup>2)</sup></b>	<b>516 977</b>	<b>315 773</b>	<b>30 793</b>	<b>61 295</b>	<b>29 857</b>	<b>79 259</b>

1) Klassifikation der Berufe, Bundesagentur für Arbeit und Institut für Arbeitsmarkt- und Berufsforschung, Ausgabe 2010

2) einschließlich Fälle ohne Berufsangabe

# 1. Sozialversicherungspflichtig Beschäftigte am Arbeitsort

## 1.8 Sozialversicherungspflichtig Beschäftigte am 31.3.2013 nach kreisfreien Städten und Landkreisen, Geschlecht, Ausländer/-innen, Wirtschaftsbereichen, Teilzeitbeschäftigten und Auszubildenden

Kreisfreie Stadt Landkreis <i>Große kreisangehörige Stadt</i> Land	Geschlecht	Ins- gesamt <sup>1)</sup>	Und zwar						Teilzeitbe- schäftigte	Auszu- bildende
			nach Wirtschaftsbereichen <sup>2)</sup>							
			Land- und Forstwirt- schaft, Fischerei (A)	Produ- zierendes Gewerbe (B-F)	Handel, Verkehr, Gast- gewerbe (G-I)	Unter- nehmens- dienstleister (J-N)	Öffentliche und private Dienstleister (O-U)			
<b>Insgesamt</b>										
Rostock	weiblich	42 630	14	2 670	9 109	9 736	21 100	16 021	1 647	
	insgesamt	80 593	38	12 821	18 856	19 884	28 992	20 348	3 531	
Schwerin	weiblich	26 700	14	1 473	4 858	6 652	13 703	10 472	1 156	
	insgesamt	46 925	45	6 890	9 173	12 460	18 357	12 942	2 214	
Mecklenburgische Seenplatte	weiblich	44 820	757	4 727	10 534	7 206	21 596	19 439	1 796	
	insgesamt	86 657	3 111	19 723	21 870	12 920	29 033	23 527	4 050	
<i>darunter: Neubrandenburg</i>	weiblich	18 199	9	1 635	3 843	3 950	8 762	7 783	884	
	insgesamt	32 229	20	6 017	7 326	7 046	11 820	9 258	1 878	
Landkreis Rostock	weiblich	30 574	743	3 186	8 340	4 038	14 267	13 891	1 054	
	insgesamt	60 746	2 803	14 435	17 078	7 768	18 662	16 591	2 579	
Vorpommern-Rügen	weiblich	35 160	480	2 298	10 955	4 336	17 091	13 987	1 274	
	insgesamt	66 148	2 306	11 700	20 192	8 693	23 253	17 245	2 771	
<i>darunter: Stralsund</i>	weiblich	12 446	15	512	2 515	2 086	7 318	5 092	496	
	insgesamt	23 071	20	3 731	4 739	4 500	10 080	6 211	1 002	
Nordwestmecklenburg	weiblich	20 201	353	3 132	4 823	2 479	9 413	9 109	640	
	insgesamt	42 372	1 602	14 944	9 144	4 646	12 035	10 826	1 703	
<i>darunter: Wismar</i>	weiblich	7 992	12	1 079	1 643	1 519	3 739	3 650	296	
	insgesamt	15 875	22	5 328	2 871	2 797	4 857	4 370	705	
Vorpommern-Greifswald	weiblich	40 241	558	2 898	9 041	7 245	20 499	16 908	1 436	
	insgesamt	73 160	2 354	13 868	16 191	13 049	27 698	21 326	3 092	
<i>darunter: Greifswald</i>	weiblich	14 102	11	810	2 024	3 534	7 723	5 779	546	
	insgesamt	24 331	26	3 175	3 591	6 809	10 730	7 530	1 042	
Ludwigslust-Parchim	weiblich	29 751	1 090	5 662	6 420	3 690	12 887	12 369	956	
	insgesamt	60 376	3 576	20 426	13 369	6 400	16 602	14 385	2 485	
<b>Mecklenburg-Vorpommern</b>	<b>weiblich</b>	<b>270 077</b>	<b>4 009</b>	<b>26 046</b>	<b>64 080</b>	<b>45 382</b>	<b>130 556</b>	<b>112 196</b>	<b>9 959</b>	
	<b>insgesamt</b>	<b>516 977</b>	<b>15 835</b>	<b>114 807</b>	<b>125 873</b>	<b>85 820</b>	<b>174 632</b>	<b>137 190</b>	<b>22 425</b>	
<b>Darunter: ausländische Beschäftigte</b>										
Rostock	weiblich	515	-	33	173	113	196	237	22	
	insgesamt	1 533	.	.	658	284	405	452	44	
Schwerin	weiblich	256	-	13	68	75	100	122	8	
	insgesamt	583	.	.	190	140	165	211	32	
Mecklenburgische Seenplatte	weiblich	323	9	15	101	42	156	131	21	
	insgesamt	763	.	.	287	82	261	222	34	
<i>darunter: Neubrandenburg</i>	weiblich	147	-	5	25	24	93	54	4	
	insgesamt	298	-	33	70	38	157	90	10	
Landkreis Rostock	weiblich	241	15	14	107	45	60	109	15	
	insgesamt	706	115	109	286	93	103	193	31	
Vorpommern-Rügen	weiblich	351	6	42	192	23	88	117	14	
	insgesamt	831	127	78	440	45	141	203	27	
<i>darunter: Stralsund</i>	weiblich	99	-	5	39	7	48	55	8	
	insgesamt	195	-	16	77	19	83	85	10	
Nordwestmecklenburg	weiblich	180	6	39	47	27	61	86	4	
	insgesamt	524	28	191	148	72	85	137	10	
<i>darunter: Wismar</i>	weiblich	72	.	11	18	.	33	37	4	
	insgesamt	164	.	54	43	.	43	61	4	
Vorpommern-Greifswald	weiblich	699	4	31	351	138	175	295	21	
	insgesamt	1 487	24	216	658	252	337	474	44	
<i>darunter: Greifswald</i>	weiblich	168	-	5	33	48	82	77	6	
	insgesamt	423	-	23	95	138	167	164	9	
Ludwigslust-Parchim	weiblich	364	84	59	70	52	99	102	5	
	insgesamt	1 008	246	272	186	147	157	183	19	
<b>Mecklenburg-Vorpommern</b>	<b>weiblich</b>	<b>2 929</b>	<b>124</b>	<b>246</b>	<b>1 109</b>	<b>515</b>	<b>935</b>	<b>1 199</b>	<b>110</b>	
	<b>insgesamt</b>	<b>7 435</b>	<b>573</b>	<b>1 240</b>	<b>2 853</b>	<b>1 115</b>	<b>1 654</b>	<b>2 075</b>	<b>241</b>	

1) einschließlich Fälle ohne Angabe zur Wirtschaftsgliederung

2) Klassifikation der Wirtschaftszweige, Ausgabe 2008 (WZ 2008)

# 1. Sozialversicherungspflichtig Beschäftigte am Arbeitsort

## 1.9 Sozialversicherungspflichtig Beschäftigte am 31.3.2013 nach kreisfreien Städten und Landkreisen, Geschlecht, Ausländer/-innen und beruflicher Ausbildung

Kreisfreie Stadt Landkreis <i>Große kreisangehörige Stadt</i> Land	Geschlecht	Insgesamt	Darunter				
			mit Berufs- ausbildung	mit Meister-/ Techniker- o. gleichwertigem Fachschul- abschluss	mit abge- schlossenem Studium	ohne Berufs- ausbildung	mit un- bekanntem Berufs- abschluss
<b>Insgesamt</b>							
Rostock	weiblich	42 630	24 281	2 619	7 124	2 281	6 325
	insgesamt	80 593	44 581	4 660	14 069	5 020	12 263
Schwerin	weiblich	26 700	15 910	1 563	4 261	1 324	3 642
	insgesamt	46 925	26 894	2 616	7 663	2 845	6 907
Mecklenburgische Seenplatte	weiblich	44 820	28 439	2 952	5 424	2 193	5 812
	insgesamt	86 657	55 305	5 215	9 318	4 994	11 825
<i>darunter: Neubrandenburg</i>	weiblich	18 199	11 317	944	2 477	1 005	2 456
	insgesamt	32 229	19 517	1 734	4 338	2 178	4 462
Landkreis Rostock	weiblich	30 574	18 860	2 281	3 474	1 493	4 466
	insgesamt	60 746	37 786	3 948	6 099	3 453	9 460
Vorpommern-Rügen	weiblich	35 160	22 777	2 367	3 597	1 683	4 736
	insgesamt	66 148	42 773	4 082	6 192	3 564	9 537
<i>darunter: Stralsund</i>	weiblich	12 446	8 137	722	1 567	632	1 388
	insgesamt	23 071	14 813	1 319	2 940	1 289	2 710
Nordwestmecklenburg	weiblich	20 201	12 041	1 248	2 554	1 005	3 353
	insgesamt	42 372	25 859	2 380	4 453	2 429	7 251
<i>darunter: Wismar</i>	weiblich	7 992	4 829	532	1 110	387	1 134
	insgesamt	15 875	9 671	972	2 108	894	2 230
Vorpommern-Greifswald	weiblich	40 241	24 964	2 575	5 060	1 920	5 722
	insgesamt	73 160	45 106	4 499	8 999	4 044	10 512
<i>darunter: Greifswald</i>	weiblich	14 102	8 306	702	2 555	656	1 883
	insgesamt	24 331	13 488	1 275	4 874	1 343	3 351
Ludwigslust-Parchim	weiblich	29 751	18 657	1 807	2 600	1 404	5 283
	insgesamt	60 376	37 469	3 393	4 502	3 508	11 504
<b>Mecklenburg-Vorpommern</b>	<b>weiblich</b>	<b>270 077</b>	<b>165 929</b>	<b>17 412</b>	<b>34 094</b>	<b>13 303</b>	<b>39 339</b>
	<b>insgesamt</b>	<b>516 977</b>	<b>315 773</b>	<b>30 793</b>	<b>61 295</b>	<b>29 857</b>	<b>79 259</b>
<b>Darunter: ausländische Beschäftigte</b>							
Rostock	weiblich	515	121	13	158	46	177
	insgesamt	1 533	307	21	410	129	666
Schwerin	weiblich	256	57	6	59	25	109
	insgesamt	583	110	10	102	63	298
Mecklenburgische Seenplatte	weiblich	323	66	10	106	38	103
	insgesamt	763	156	15	215	87	290
<i>darunter: Neubrandenburg</i>	weiblich	147	27	5	70	11	34
	insgesamt	298	39	5	136	38	80
Landkreis Rostock	weiblich	241	60	3	55	30	93
	insgesamt	706	197	13	109	89	298
Vorpommern-Rügen	weiblich	351	89	14	50	34	164
	insgesamt	831	180	33	94	75	449
<i>darunter: Stralsund</i>	weiblich	99	24	9	23	11	32
	insgesamt	195	39	15	44	19	78
Nordwestmecklenburg	weiblich	180	55	.	43	.	70
	insgesamt	524	142	7	79	40	256
<i>darunter: Wismar</i>	weiblich	72	.	-	22	.	33
	insgesamt	164	.	.	42	.	76
Vorpommern-Greifswald	weiblich	699	149	21	190	62	277
	insgesamt	1 487	320	42	408	123	594
<i>darunter: Greifswald</i>	weiblich	168	16	5	92	14	41
	insgesamt	423	53	9	230	31	100
Ludwigslust-Parchim	weiblich	364	77	.	64	.	193
	insgesamt	1 008	203	19	135	81	570
<b>Mecklenburg-Vorpommern</b>	<b>weiblich</b>	<b>2 929</b>	<b>674</b>	<b>75</b>	<b>725</b>	<b>269</b>	<b>1 186</b>
	<b>insgesamt</b>	<b>7 435</b>	<b>1 615</b>	<b>160</b>	<b>1 552</b>	<b>687</b>	<b>3 421</b>

## 2. Sozialversicherungspflichtig Beschäftigte am Wohnort

### 2.1 Sozialversicherungspflichtig Beschäftigte am 31.3.2013 nach Wirtschaftsabschnitten und -unterabschnitten, Geschlecht, Teilzeitbeschäftigten, Ausländer/-innen und Auszubildenden

Nr. der Klassifikation	Wirtschaftsgliederung nach WZ 2008	Insgesamt	Und zwar					
			männlich	weiblich	Teilzeitbeschäftigte	Ausländer/-innen	Auszubildende	
							insgesamt	darunter weiblich
A	Land- und Forstwirtschaft, Fischerei	15 706	11 736	3 970	1 159	385	627	95
B-F	Produzierendes Gewerbe	129 076	101 791	27 285	8 119	1 006	5 307	948
B-E	Produzierendes Gewerbe ohne Baugewerbe	84 797	62 104	22 693	5 324	798	3 768	821
B	Bergbau u. Gewinnung v. Steinen u. Erden	745	669	76	28	3	13	-
C	Verarbeitendes Gewerbe	72 106	52 425	19 681	4 503	751	3 251	700
10-12	Herst. v. Nahr.-u. Genussm., Getr. u. Tabakerz.	16 974	8 404	8 570	2 145	313	722	327
13-15	Herst. v. Bekl., Leder, Lederw. u. Schuhen	901	364	537	128	18	36	16
16-18	Herst. v. Papier, Pappe u. Druckerzeugn.	5 603	4 109	1 494	297	27	256	60
19	Kokerei und Mineralölverarbeitung	174	142	32	3	.	17	4
20	Herst. v. von chemischen Erzeugnissen	1 648	1 187	461	67	14	68	10
21	Herst. v. pharmazeut. Erzeugnissen	615	252	363	61	.	24	11
22-23	Herst. v. Gummi-u. Kunststoffwaren., Glas u. Glasw., Keramik, Verarb.v. Steinen u. Erden	5 059	4 147	912	169	61	137	29
24-25	Metallerzeug. u. -bearb., Herst. v. Metallerg.	11 672	10 233	1 439	400	94	569	48
26	Herst. v. DV-Geräten, elektr. u. opt. Erzeugn.	2 696	1 780	916	176	29	76	10
27	Herst. v. elektrischen Ausrüstungen	1 697	1 291	406	66	13	40	7
28	Maschinenbau	8 488	7 483	1 005	229	60	418	36
29-30	Fahrzeugbau	8 383	7 490	893	141	67	499	34
31-33	Sonst. Herst. v. Waren, Reparatur u. Installation v. Maschinen u. Ausrüstungen	8 196	5 543	2 653	621	50	389	108
D	Energieversorgung	5 697	4 001	1 696	286	.	289	80
E	Wasservers; Abwasser- und Abfallents., Beseitigung v. Umweltverschmutzungen	6 249	5 009	1 240	507	.	215	41
F	Baugewerbe	44 279	39 687	4 592	2 795	208	1 539	127
41-42	Hoch- und Tiefbau	13 492	12 417	1 075	479	50	379	25
43	Vorber. Baustellenarbeiten, Bauinstallation und sonstiges Ausbaugewerbe	30 787	27 270	3 517	2 316	158	1 160	102
G-U	Dienstleistungsbereiche	421 104	168 838	252 266	134 208	5 174	17 025	9 107
G-I	Handel, Verkehr und Gastgewerbe	140 414	72 936	67 478	36 696	2 414	6 477	2 686
G	Handel; Instandhalt. u. Reparatur v. Kfz	75 465	34 035	41 430	24 384	467	3 800	1 522
45	Handel mit Kfz; Inst.halt. u. Reparatur v. Kfz	12 229	9 993	2 236	855	70	1 140	159
46	Großhandel (ohne Handel mit Kfz)	18 993	13 177	5 816	2 081	113	668	150
47	Einzelhandel (ohne Handel mit Kfz)	44 243	10 865	33 378	21 448	284	1 992	1 213
H	Verkehr und Lagerei	35 901	28 107	7 794	4 714	307	852	170
I	Gastgewerbe	29 048	10 794	18 254	7 598	1 640	1 825	994
J	Information und Kommunikation	8 680	5 329	3 351	1 423	68	371	114
58-60	Verlagswesen, audiovis. Medien u. Rundfunk	2 180	1 088	1 092	416	11	130	64
61	Telekommunikation	1 274	882	392	205	3	7	.
62-63	Informationstechnolog. u. Informationsdienstl.	5 226	3 359	1 867	802	54	234	.
K	Finanz- u. Versicherungsdienstleister	9 916	3 274	6 642	2 938	42	531	257
64	Finanzdienstleister	6 557	1 891	4 666	2 031	25	368	185
65-66	Versich., Rückvers. u. Pens.kassen (o. Soz.vers.); mit Finanz- u. Versich.dienstl. verb. Tätigkeiten	3 359	1 383	1 976	907	17	163	72
L	Grundstücks- und Wohnungswesen	6 485	3 214	3 271	1 141	39	215	140
M-N	Freiberufl., wissenschaftl., techn. Dienstleister; sonst. wirtschaftl. Dienstleister	74 988	38 311	36 677	21 952	1 009	1 568	877
M	Freiberufl., wissensch. u. techn. Dienstleistungen	24 081	10 514	13 567	4 698	346	1 055	684
69-71	freiberufliche u. technische Dienstleister	17 602	7 652	9 950	3 198	142	822	539
72	Wissensch. Forschung und Entwicklung	4 330	2 120	2 210	880	192	94	44
73-75	Sonst. freiberufl., wissensch. u. techn. Dienstleister	2 149	742	1 407	620	12	139	101
N	Sonstige wirtschaftliche Dienstleistungen	50 907	27 797	23 110	17 254	663	513	193
78.2, 78.3	dar.: Vermittlung u. Überlassung v. Arbeitskräften	13 676	10 455	3 221	1 456	274	17	13
O-Q	Öff. Verwaltung, Verteidigung, Sozialvers.; Erzieh. u. Unterr.; Gesundh. u. Sozialw.	157 954	38 073	119 881	61 946	1 197	6 945	4 482
O	Öffentl. Verwaltung, Verteidigung; Sozialvers.	43 697	14 780	28 917	10 415	57	1 596	906
P	Erziehung und Unterricht	29 239	7 875	21 364	13 628	347	1 959	938
Q	Gesundheits-, Veterinär- u. Sozialwesen	85 018	15 418	69 600	37 903	793	3 390	2 638
86	Gesundheitswesen	47 147	8 615	38 532	15 129	608	2 475	1 984
87-88	Heime und Sozialwesen	37 871	6 803	31 068	22 774	185	915	654
R-U	Kunst, Unterhaltung und Erholung; sonst. Dienstleister; Priv. Haush.; Exterr. Org.	22 667	7 701	14 966	8 112	405	918	551
R	Kunst, Unterhaltung und Erholung	5 547	2 558	2 989	1 224	196	226	105
S	Sonstige Dienstleistungen	16 833	5 044	11 789	6 742	197	692	446
T	Private Haushalte mit Hauspersonal; Dienstleistungen u. Herst. v. Waren durch priv. Haush. für d. Eigenbedarf	280	96	184	146	12	-	-
U	Exterritoriale Organisat. u. Körperschaften	7	3	4	-	-	-	-
<b>A-U</b>	<b>Insgesamt <sup>1)</sup></b>	<b>565 900</b>	<b>282 374</b>	<b>283 526</b>	<b>143 490</b>	<b>6 565</b>	<b>22 969</b>	<b>10 152</b>

1) einschließlich Fälle ohne Angabe zur Wirtschaftsgliederung

## 2. Sozialversicherungspflichtig Beschäftigte am Wohnort

### 2.2 Sozialversicherungspflichtig Beschäftigte am 31.3.2013 nach Wirtschaftsabschnitten, Geschlecht, deutschen Beschäftigten und Altersgruppen

Nr. der Klassifikation	Wirtschaftsgliederung nach WZ 2008	Geschlecht	Insgesamt	Davon im Alter von ... bis unter ... Jahren						
				unter 20	20 - 30	30 - 40	40 - 50	50 - 60	60 - 65	65 und mehr
				<b>Insgesamt</b>						
A	Land- und Forstwirtschaft, Fischerei	weiblich	3 970	49	510	524	1 165	1 413	289	20
		insgesamt	15 706	407	2 751	2 146	4 084	5 043	1 170	105
B-F	Produzierendes Gewerbe	weiblich	27 285	376	3 913	4 992	7 838	8 672	1 422	72
		insgesamt	129 076	2 532	21 028	25 927	35 476	36 695	7 050	368
B-E	Produzierendes Gewerbe ohne Baugewerbe	weiblich	22 693	329	3 473	4 172	6 449	7 103	1 125	42
		insgesamt	84 797	1 811	14 781	16 402	22 647	24 072	4 864	220
C	Verarbeitendes Gewerbe	weiblich	19 681	286	2 997	3 634	5 697	6 103	928	36
		insgesamt	72 106	1 557	13 045	14 454	19 143	19 782	3 931	194
F	Baugewerbe	weiblich	4 592	47	440	820	1 389	1 569	297	30
		insgesamt	44 279	721	6 247	9 525	12 829	12 623	2 186	148
G-U	Dienstleistungsbereiche	weiblich	252 266	3 541	43 120	48 290	67 716	74 250	14 766	583
		insgesamt	421 104	6 532	74 098	82 577	109 175	120 164	26 747	1 811
G-I	Handel, Verkehr und Gastgewerbe	weiblich	67 478	1 273	12 894	13 738	18 728	17 927	2 776	142
		insgesamt	140 414	2 917	27 105	28 288	37 295	37 164	7 091	554
J	Information und Kommunikation	weiblich	3 351	31	579	779	885	878	188	11
		insgesamt	8 680	77	1 669	2 182	2 270	2 023	427	32
K	Finanz- u. Versicherungsdienstleister	weiblich	6 642	64	883	1 292	2 142	1 938	312	11
		insgesamt	9 916	111	1 492	2 013	3 020	2 737	506	37
L	Grundstücks- und Wohnungswesen	weiblich	3 271	42	459	558	838	1 091	269	14
		insgesamt	6 485	58	712	1 015	1 681	2 301	651	67
M-N	Freiberufl., wissenschaftl., techn. Dienstleister; sonst. wissenschaftl. Dienstleister	weiblich	36 677	266	7 180	8 236	9 393	9 912	1 597	93
		insgesamt	74 988	518	15 090	16 899	18 306	19 821	3 944	410
O-Q	Öff. Verwaltung; Verteidigung, Sozialvers.; Erzieh. u. Unterr.; Gesundh.- u. Sozialw.	weiblich	119 881	1 658	18 312	20 544	31 954	38 476	8 685	252
		insgesamt	157 954	2 517	24 067	27 603	40 775	49 913	12 520	559
R-U	Kunst, Unterhaltung und Erholung; sonst. Dienstleister; Priv. Haush.; Exterr. Org.	weiblich	14 966	207	2 813	3 143	3 776	4 028	939	60
		insgesamt	22 667	334	3 963	4 577	5 828	6 205	1 608	152
	<b>Insgesamt <sup>1)</sup></b>	<b>weiblich</b>	<b>283 526</b>	<b>3 966</b>	<b>47 544</b>	<b>53 806</b>	<b>76 721</b>	<b>84 336</b>	<b>16 478</b>	<b>675</b>
		<b>insgesamt</b>	<b>565 900</b>	<b>9 471</b>	<b>97 884</b>	<b>110 651</b>	<b>148 738</b>	<b>161 904</b>	<b>34 968</b>	<b>2 284</b>
				<b>Darunter: Deutsche Beschäftigte</b>						
A	Land- und Forstwirtschaft, Fischerei	weiblich	3 871	47	461	501	1 148	1 405	289	20
		insgesamt	15 316	398	2 633	2 042	3 979	4 990	1 169	105
B-F	Produzierendes Gewerbe	weiblich	27 061	375	3 856	4 924	7 769	8 645	1 420	72
		insgesamt	128 054	2 515	20 782	25 597	35 197	36 570	7 026	367
B-E	Produzierendes Gewerbe ohne Baugewerbe	weiblich	22 497	328	3 419	4 117	6 389	7 078	1 124	42
		insgesamt	83 988	1 801	14 581	16 140	22 423	23 975	4 848	220
C	Verarbeitendes Gewerbe	weiblich	19 489	285	2 944	3 582	5 637	6 078	927	36
		insgesamt	71 344	1 549	12 862	14 211	18 926	19 686	3 916	194
F	Baugewerbe	weiblich	4 564	47	437	807	1 380	1 567	296	30
		insgesamt	44 066	714	6 201	9 457	12 774	12 595	2 178	147
G-U	Dienstleistungsbereiche	weiblich	249 933	3 481	42 503	47 515	67 139	73 978	14 736	581
		insgesamt	415 865	6 427	72 718	80 777	107 931	119 541	26 669	1 802
G-I	Handel, Verkehr und Gastgewerbe	weiblich	66 551	1 244	12 617	13 457	18 502	17 826	2 764	141
		insgesamt	137 974	2 866	26 420	27 485	36 699	36 890	7 064	550
J	Information und Kommunikation	weiblich	3 318	31	565	768	881	874	188	11
		insgesamt	8 611	76	1 646	2 159	2 255	2 016	427	32
K	Finanz- u. Versicherungsdienstleister	weiblich	6 616	62	878	1 280	2 138	1 935	312	11
		insgesamt	9 874	109	1 482	1 994	3 012	2 734	506	37
L	Grundstücks- und Wohnungswesen	weiblich	3 252	42	455	549	834	1 089	269	14
		insgesamt	6 446	58	705	997	1 671	2 297	651	67
M-N	Freiberufl., wissenschaftl., techn. Dienstleister; sonst. wissenschaftl. Dienstleister	weiblich	36 259	260	7 080	8 103	9 279	9 854	1 591	92
		insgesamt	73 961	499	14 855	16 561	18 045	19 674	3 920	407
O-Q	Öff. Verwaltung; Verteidigung, Sozialvers.; Erzieh. u. Unterr.; Gesundh.- u. Sozialw.	weiblich	119 176	1 639	18 149	20 278	31 783	38 399	8 676	252
		insgesamt	156 739	2 490	23 771	27 122	40 523	49 774	12 500	559
R-U	Kunst, Unterhaltung und Erholung; sonst. Dienstleister; Priv. Haush.; Exterr. Org.	weiblich	14 761	203	2 759	3 080	3 722	4 001	936	60
		insgesamt	22 260	329	3 839	4 459	5 726	6 156	1 601	150
	<b>Insgesamt <sup>1)</sup></b>	<b>weiblich</b>	<b>280 870</b>	<b>3 903</b>	<b>46 821</b>	<b>52 940</b>	<b>76 058</b>	<b>84 029</b>	<b>16 446</b>	<b>673</b>
		<b>insgesamt</b>	<b>559 249</b>	<b>9 340</b>	<b>96 140</b>	<b>108 417</b>	<b>147 110</b>	<b>161 103</b>	<b>34 865</b>	<b>2 274</b>

1) einschließlich Fälle ohne Angabe zur Wirtschaftsgliederung



## 2. Sozialversicherungspflichtig Beschäftigte am Wohnort

### 2.3 Sozialversicherungspflichtig Beschäftigte am 31.3.2013 nach Wirtschaftsabschnitten, Altersgruppen, Geschlecht und beruflicher Ausbildung

Nr. der Klassifikation	Wirtschaftsgliederung nach WZ 2008 Altersgruppen (von ... bis unter ... Jahren)	Insgesamt	Darunter				
			mit Berufsausbildung	mit Meister-/Techniker- o. gleichwertigem Fachschulabschluss	mit abgeschlossenem Studium	ohne Berufsausbildung	mit unbekanntem Berufsabschluss
			<b>Insgesamt</b>				
A	Land- und Forstwirtschaft, Fischerei	15 706	10 278	899	923	1 018	2 588
B-F	Produzierendes Gewerbe	129 076	87 546	7 051	9 099	7 291	18 089
B-E	Produzierendes Gewerbe ohne Baugewerbe	84 797	57 883	4 859	7 364	5 135	9 556
C	Verarbeitendes Gewerbe	72 106	50 112	3 551	5 605	4 442	8 396
F	Baugewerbe	44 279	29 663	2 192	1 735	2 156	8 533
G-U	Dienstleistungsbereiche	421 104	250 175	24 591	54 830	23 666	67 842
G-I	Handel, Verkehr und Gastgewerbe	140 414	89 699	4 488	5 627	8 922	31 678
J	Information und Kommunikation	8 680	4 051	321	2 250	473	1 585
K	Finanz- u. Versicherungsdienstleister	9 916	5 608	1 351	1 518	533	906
L	Grundstücks- und Wohnungswesen	6 485	3 531	651	892	255	1 156
M-N	Freiberufl., wissenschaftl., techn. Dienstleister; sonst. wissenschaftl. Dienstleister	74 988	40 336	2 274	8 691	4 003	19 684
O-Q	Öff. Verwaltung; Verteidigung, Sozialvers.; Erzieh. u. Unterr.; Gesundh.- u. Sozialw.	157 954	93 962	13 790	32 846	8 205	9 151
R-U	Kunst, Unterhaltung und Erholung; sonst. Dienstleister; Priv. Haush.; Exterr. Org.	22 667	12 988	1 716	3 006	1 275	3 682
<b>A-U</b>	<b>Insgesamt <sup>1)</sup></b>	<b>565 900</b>	<b>348 000</b>	<b>32 541</b>	<b>64 853</b>	<b>31 976</b>	<b>88 530</b>
	Unter 20	9 471	409	3	6	8 048	1 005
	20 - 25	39 958	22 142	430	572	10 583	6 231
	25 - 30	57 926	37 235	1 480	5 280	3 668	10 263
	30 - 35	60 159	37 860	2 201	7 685	1 976	10 437
	35 - 40	50 492	32 140	2 285	6 208	1 278	8 581
	40 - 45	63 131	41 800	3 486	6 447	1 185	10 213
	45 - 50	85 607	55 388	5 731	10 062	1 453	12 973
	50 - 55	88 952	56 443	6 529	10 882	1 596	13 502
	55 - 60	72 952	44 047	6 474	10 829	1 383	10 219
	60 - 65	34 968	19 724	3 706	6 328	773	4 437
	65 und mehr	2 284	812	216	554	33	669
			<b>Darunter: weiblich</b>				
A	Land- und Forstwirtschaft, Fischerei	3 970	2 493	263	384	192	638
B-F	Produzierendes Gewerbe	27 285	18 324	1 167	2 732	1 441	3 621
B-E	Produzierendes Gewerbe ohne Baugewerbe	22 693	15 489	914	2 178	1 282	2 830
C	Verarbeitendes Gewerbe	19 681	13 701	670	1 515	1 146	2 649
F	Baugewerbe	4 592	2 835	253	554	159	791
G-U	Dienstleistungsbereiche	252 266	153 957	16 234	31 810	12 364	37 901
G-I	Handel, Verkehr und Gastgewerbe	67 478	43 771	1 391	2 475	3 999	15 842
J	Information und Kommunikation	3 351	1 606	144	754	126	721
K	Finanz- u. Versicherungsdienstleister	6 642	3 993	947	810	266	626
L	Grundstücks- und Wohnungswesen	3 271	1 796	351	445	160	519
M-N	Freiberufl., wissenschaftl., techn. Dienstleister; sonst. wissenschaftl. Dienstleister	36 677	19 682	1 027	3 696	1 732	10 540
O-Q	Öff. Verwaltung; Verteidigung, Sozialvers.; Erzieh. u. Unterr.; Gesundh.- u. Sozialw.	119 881	74 124	11 209	21 909	5 384	7 255
R-U	Kunst, Unterhaltung und Erholung; sonst. Dienstleister; Priv. Haush.; Exterr. Org.	14 966	8 985	1 165	1 721	697	2 398
<b>A-U</b>	<b>Insgesamt <sup>1)</sup></b>	<b>283 526</b>	<b>174 775</b>	<b>17 664</b>	<b>34 927</b>	<b>13 997</b>	<b>42 163</b>
	Unter 20	3 966	213	-	3	3 314	436
	20 - 25	18 997	10 831	283	402	4 716	2 765
	25 - 30	28 547	18 565	830	3 181	1 397	4 574
	30 - 35	29 229	18 567	1 041	4 228	713	4 680
	35 - 40	24 577	16 003	1 032	3 139	502	3 901
	40 - 45	32 123	21 219	1 864	3 461	585	4 994
	45 - 50	44 598	28 344	3 398	5 607	750	6 499
	50 - 55	46 277	28 587	3 799	6 063	806	7 022
	55 - 60	38 059	22 666	3 532	5 934	781	5 146
	60 - 65	16 478	9 493	1 830	2 783	427	1 945
	65 und mehr	675	287	55	126	6	201

1) einschließlich Fälle ohne Angabe zur Wirtschaftsgliederung

## 2. Sozialversicherungspflichtig Beschäftigte am Wohnort

### 2.4 Sozialversicherungspflichtig Beschäftigte am 31.3.2013 nach Wirtschaftsabschnitten, Geschlecht sowie Vollzeit- und Teilzeitbeschäftigten

Nr. der Klassifikation	Wirtschaftsgliederung nach WZ 2008	Insgesamt <sup>1)</sup>	Darunter				
			Vollzeitbeschäftigte			Teilzeitbeschäftigte	
			zusammen	Auszubildende	Ausländer/-innen	zusammen	Ausländer/-innen
<b>Insgesamt</b>							
A	Land- und Forstwirtschaft, Fischerei	15 706	14 547	626	366	1 159	19
B-F	Produzierendes Gewerbe	129 076	120 954	5 274	887	8 119	117
B-E	Produzierendes Gewerbe ohne Baugewerbe	84 797	79 471	3 750	743	5 324	53
C	Verarbeitendes Gewerbe	72 106	67 601	3 234	701	4 503	48
F	Baugewerbe	44 279	41 483	1 524	144	2 795	64
G-U	Dienstleistungsbereiche	421 104	286 863	16 660	3 275	134 208	1 894
G-I	Handel, Verkehr und Gastgewerbe	140 414	103 707	6 381	1 450	36 696	961
J	Information und Kommunikation	8 680	7 255	366	47	1 423	21
K	Finanz- u. Versicherungsdienstleister	9 916	6 978	529	32	2 938	10
L	Grundstücks- und Wohnungswesen	6 485	5 344	212	24	1 141	15
M-N	Freiberufl., wissenschaftl., techn. Dienstleister; sonst. wissenschaftl. Dienstleister	74 988	53 025	1 545	659	21 952	349
O-Q	Öff. Verwaltung; Verteidigung, Sozialvers.; Erzieh. u. Unterr.; Gesundh.- u. Sozialw.	157 954	96 002	6 733	788	61 946	408
R-U	Kunst, Unterhaltung und Erholung; sonst. Dienstleister; Priv. Haush.; Exterr. Org.	22 667	14 552	894	275	8 112	130
<b>A-U</b>	<b>Insgesamt <sup>2)</sup></b>	<b>565 900</b>	<b>422 364</b>	<b>22 560</b>	<b>4 528</b>	<b>143 490</b>	<b>2 030</b>
<b>Weiblich</b>							
A	Land- und Forstwirtschaft, Fischerei	3 970	3 214	94	89	756	9
B-F	Produzierendes Gewerbe	27 285	21 715	936	171	5 570	49
B-E	Produzierendes Gewerbe ohne Baugewerbe	22 693	18 590	812	162	4 103	30
C	Verarbeitendes Gewerbe	19 681	16 059	691	.	3 622	.
F	Baugewerbe	4 592	3 125	124	9	1 467	19
G-U	Dienstleistungsbereiche	252 266	141 472	8 871	1 287	110 772	1 020
G-I	Handel, Verkehr und Gastgewerbe	67 478	37 811	2 628	502	29 660	412
J	Information und Kommunikation	3 351	2 355	113	19	994	13
K	Finanz- u. Versicherungsdienstleister	6 642	4 020	256	.	2 622	.
L	Grundstücks- und Wohnungswesen	3 271	2 498	137	.	773	.
M-N	Freiberufl., wissenschaftl., techn. Dienstleister; sonst. wissenschaftl. Dienstleister	36 677	20 136	869	208	16 535	206
O-Q	Öff. Verwaltung; Verteidigung, Sozialvers.; Erzieh. u. Unterr.; Gesundh.- u. Sozialw.	119 881	66 190	4 335	409	53 686	288
R-U	Kunst, Unterhaltung und Erholung; sonst. Dienstleister; Priv. Haush.; Exterr. Org.	14 966	8 462	533	120	6 502	85
<b>A-U</b>	<b>Insgesamt <sup>2)</sup></b>	<b>283 526</b>	<b>166 401</b>	<b>9 901</b>	<b>1 547</b>	<b>117 101</b>	<b>1 078</b>
<b>Männlich</b>							
A	Land- und Forstwirtschaft, Fischerei	11 736	11 333	532	277	403	10
B-F	Produzierendes Gewerbe	101 791	99 239	4 338	716	2 549	68
B-E	Produzierendes Gewerbe ohne Baugewerbe	62 104	60 881	2 938	581	1 221	23
C	Verarbeitendes Gewerbe	52 425	51 542	2 543	.	881	.
F	Baugewerbe	39 687	38 358	1 400	135	1 328	45
G-U	Dienstleistungsbereiche	168 838	145 391	7 789	1 988	23 436	874
G-I	Handel, Verkehr und Gastgewerbe	72 936	65 896	3 753	948	7 036	549
J	Information und Kommunikation	5 329	4 900	253	28	429	8
K	Finanz- u. Versicherungsdienstleister	3 274	2 958	273	.	316	.
L	Grundstücks- und Wohnungswesen	3 214	2 846	75	.	368	.
M-N	Freiberufl., wissenschaftl., techn. Dienstleister; sonst. wissenschaftl. Dienstleister	38 311	32 889	676	451	5 417	143
O-Q	Öff. Verwaltung; Verteidigung, Sozialvers.; Erzieh. u. Unterr.; Gesundh.- u. Sozialw.	38 073	29 812	2 398	379	8 260	120
R-U	Kunst, Unterhaltung und Erholung; sonst. Dienstleister; Priv. Haush.; Exterr. Org.	7 701	6 090	361	155	1 610	45
<b>A-U</b>	<b>Insgesamt <sup>2)</sup></b>	<b>282 374</b>	<b>255 963</b>	<b>12 659</b>	<b>2 981</b>	<b>26 389</b>	<b>952</b>

1) einschließlich Fälle ohne Angabe zur Arbeitszeit

2) einschließlich Fälle ohne Angabe zur Wirtschaftsgliederung

## 2. Sozialversicherungspflichtig Beschäftigte am Wohnort

### 2.5 Ausländische sozialversicherungspflichtig Beschäftigte am 31.3.2013 nach Wirtschaftsabschnitten, Geschlecht sowie Vollzeit- und Teilzeitbeschäftigten

Nr. der Klassifikation	Wirtschaftsgliederung nach WZ 2008	Geschlecht	Ausländische Beschäftigte insgesamt <sup>1)</sup>	Darunter		
				Vollzeitbeschäftigte		Teilzeitbeschäftigte
				zusammen	Auszubildende	
A	Land- und Forstwirtschaft, Fischerei	männlich	287	277	3	10
		weiblich	98	89	-	9
		insgesamt	385	366	3	19
B	Bergbau u. Gewinnung v. Steinen u. Erden	männlich	3	3	-	-
		weiblich	-	-	-	-
		insgesamt	3	3	-	-
C	Verarbeitendes Gewerbe	männlich	563	.	14	.
		weiblich	188	.	7	.
		insgesamt	751	701	21	48
D	Energieversorgung	männlich	.	.	3	.
		weiblich	.	.	-	.
		insgesamt	.	.	3	.
E	Wasserversorgung.; Abwasser- u. Abfallents., Beseitigung von Umweltverschmutzungen	männlich	.	.	-	.
		weiblich	.	-	-	.
		insgesamt	.	.	.	.
F	Baugewerbe	männlich	180	135	14	45
		weiblich	28	9	-	19
		insgesamt	208	144	14	64
G	Handel; Instandhaltung und Reparatur von Kraftfahrzeugen	männlich	205	139	20	66
		weiblich	262	135	12	127
		insgesamt	467	274	32	193
H	Verkehr und Lagerei	männlich	268	249	.	19
		weiblich	39	23	.	16
		insgesamt	307	272	.	35
I	Gastgewerbe	männlich	1 025	560	23	464
		weiblich	615	344	22	269
		insgesamt	1 640	904	45	733
J	Information und Kommunikation	männlich	36	28	.	8
		weiblich	32	19	.	13
		insgesamt	68	47	.	21
K	Finanz- u. Versicherungsdienstleistungen	männlich	16	.	.	.
		weiblich	26	.	.	.
		insgesamt	42	32	7	10
L	Grundstücks- und Wohnungswesen	männlich	20	.	-	.
		weiblich	19	.	-	.
		insgesamt	39	24	-	15
M	Freiberufliche, wissenschaftliche u. technische Dienstleistungen	männlich	204	173	4	31
		weiblich	142	86	9	56
		insgesamt	346	259	13	87
N	Sonstige wirtschaftliche Dienstleistungen	männlich	391	278	14	112
		weiblich	272	122	4	150
		insgesamt	663	400	18	262
O	Öffentliche Verwaltung, Verteidigung; Sozialversicherung	männlich	19	15	-	4
		weiblich	38	23	.	15
		insgesamt	57	38	.	19
P	Erziehung und Unterricht	männlich	171	100	7	70
		weiblich	176	75	7	101
		insgesamt	347	175	14	171
Q	Gesundheits- und Sozialwesen	männlich	310	264	3	46
		weiblich	483	311	36	172
		insgesamt	793	575	39	218
R	Kunst, Unterhaltung und Erholung	männlich	121	101	-	20
		weiblich	75	64	-	11
		insgesamt	196	165	-	31
S	Erbringung von sonstigen Dienstleistungen	männlich	75	.	5	.
		weiblich	122	.	7	.
		insgesamt	197	104	12	93
T	Private Haushalte mit Hauspersonal; Dienstl. u. Herstellung v. Waren durch private Haush. für den Eigenbedarf	männlich	4	.	-	.
		weiblich	8	.	-	.
		insgesamt	12	6	-	6
U	Exterritoriale Organisat. u. Körpersch.	männlich	-	-	-	-
		weiblich	-	-	-	-
		insgesamt	-	-	-	-
<b>A-T</b>	<b>Insgesamt <sup>2)</sup></b>	<b>männlich</b>	<b>3 938</b>	<b>2 981</b>	<b>121</b>	<b>952</b>
		<b>weiblich</b>	<b>2 627</b>	<b>1 547</b>	<b>110</b>	<b>1 078</b>
		<b>insgesamt</b>	<b>6 565</b>	<b>4 528</b>	<b>231</b>	<b>2 030</b>

1) einschließlich Fälle ohne Angabe zur Arbeitszeit

2) einschließlich Fälle ohne Angabe zur Wirtschaftsgliederung

## 2. Sozialversicherungspflichtig Beschäftigte am Wohnort

### 2.6 Sozialversicherungspflichtig Beschäftigte am 31.3.2013 nach beruflicher Gliederung, Geschlecht, Vollzeit- und Teilzeitbeschäftigten, Auszubildenden und Ausländer/-innen

Berufliche Gliederung <sup>1)</sup>	Insgesamt	Und zwar					
		männlich	weiblich	Vollzeitbeschäftigte	Teilzeitbeschäftigte	Auszubildende	Ausländer/-innen
Land-, Forst- und Tierwirtschaft und Gartenbau	19 283	14 276	5 007	17 214	2 069	915	422
Land-, Tier- und Forstwirtschaftsberufe	14 389	11 282	3 107	13 441	948	724	380
Gartenbauberufe und Floristik	4 894	2 994	1 900	3 773	1 121	191	42
Rohstoffgewinnung, Produktion und Fertigung	104 207	85 320	18 887	96 233	7 974	5 795	1 595
Rohstoffgewinnung und -aufbereitung, Glas- und Keramikherstellung und -verarbeitung	1 650	1 543	107	1 617	33	38	6
Kunststoffherstellung und -verarbeitung, Holzbe- und -verarbeitung	7 229	6 654	575	6 998	231	547	74
Papier- und Druckberufe, technische Mediengestaltung	2 590	1 448	1 142	2 254	336	151	13
Metallerzeugung und -bearbeitung, Metallbauberufe	18 826	18 223	603	18 513	313	1 025	198
Maschinen- und Fahrzeugtechnikberufe	24 421	23 373	1 048	23 726	695	1 585	119
Mechatronik-, Energie- und Elektroberufe	16 856	15 215	1 641	15 955	901	1 063	79
Technische Forschungs-, Entwicklungs-, Konstruktions- und Produktionssteuerungsberufe	10 157	7 333	2 824	9 443	714	72	107
Textil- und Lederberufe	1 362	565	797	1 081	281	52	31
Lebensmittelherstellung und -verarbeitung	21 116	10 966	10 150	16 646	4 470	1 262	968
Bau, Architektur, Vermessung und Gebäudetechnik	47 825	45 732	2 093	44 121	3 704	1 635	237
Bauplanungs-, Architektur- und Vermessungsberufe	4 381	3 292	1 089	4 033	348	61	19
Hoch- und Tiefbauberufe	16 168	15 845	323	15 555	613	570	84
(Innen-)Ausbauberufe	9 235	9 102	133	8 809	426	564	60
Gebäude- und versorgungstechnische Berufe	18 041	17 493	548	15 724	2 317	440	74
Naturwissenschaft, Geografie und Informatik	10 080	6 532	3 548	8 830	1 250	.	.
Mathematik-, Biologie-, Chemie- und Physikberufe	4 271	1 778	2 493	3 496	775	137	100
Geologie-, Geografie- und Umweltschutzberufe	739	547	192	661	78	.	.
Informatik-, Informations- und Kommunikationstechnologieberufe	5 070	4 207	863	4 673	397	270	47
Verkehr, Logistik, Schutz und Sicherheit	79 013	56 116	22 897	60 893	18 120	1 336	824
Verkehrs- und Logistikberufe (außer Fahrzeugführung)	28 986	20 228	8 758	23 372	5 614	1 000	352
Führer/innen von Fahrzeug- und Transportgeräten	28 040	27 413	627	26 334	1 706	202	140
Schutz-, Sicherheits- und Überwachungsberufe	6 729	4 994	1 735	5 787	942	77	32
Reinigungsberufe	15 258	3 481	11 777	5 400	9 858	57	300
Kaufmännische Dienstleistungen, Warenhandel, Vertrieb, Hotel und Tourismus	71 680	20 837	50 843	45 432	26 248	4 417	1 262
Einkaufs-, Vertriebs- und Handelsberufe	11 564	7 196	4 368	10 588	976	569	71
Verkaufsberufe	41 277	9 216	32 061	21 130	20 147	2 347	376
Tourismus-, Hotel- und Gaststättenberufe	18 839	4 425	14 414	13 714	5 125	1 501	815
Unternehmensorganisation, Buchhaltung, Recht und Verwaltung	99 479	25 548	73 931	74 972	24 507	3 576	510
Berufe in Unternehmensführung und -organisation	57 534	16 486	41 048	43 505	14 029	1 698	400
Berufe in Finanzdienstleistungen, Rechnungswesen und Steuerberatung	18 093	4 388	13 705	13 743	4 350	891	65
Berufe in Recht und Verwaltung	23 852	4 674	19 178	17 724	6 128	987	45
Gesundheit, Soziales, Lehre und Erziehung	113 201	19 946	93 255	61 420	51 781	4 453	1 217
Medizinische Gesundheitsberufe	46 999	7 539	39 460	31 559	15 440	2 440	601
Nichtmedizinische Gesundheits-, Körperpflege- und Wellnessberufe, Medizintechnik	19 475	2 700	16 775	8 868	10 607	1 352	118
Erziehung, soziale und hauswirtschaftliche Berufe, Theologie	26 756	3 622	23 134	9 855	16 901	261	136
Lehrende und auszubildende Berufe	19 971	6 085	13 886	11 138	8 833	400	362
Sprach-, Literatur-, Geistes-, Gesellschafts- und Wirtschaftswissenschaften, Medien, Kunst, Kultur und Gestaltung	17 600	6 655	10 945	11 014	6 586	283	232
Sprach-, literatur-, geistes-, gesellschafts- und wirtschaftswissenschaftliche Berufe	687	232	455	404	283	.	3
Werbung, Marketing, kaufmännische und redaktionelle Medienberufe	14 283	4 823	9 460	8 500	5 783	133	44
Produktdesign und kunsthandwerkliche Berufe, bildende Kunst, Musikinstrumentenbau	698	374	324	554	144	.	5
Darstellende und unterhaltende Berufe	1 932	1 226	706	1 556	376	99	180
Militär	54	21	33	49	5	.	.
<b>Insgesamt <sup>2)</sup></b>	<b>565 900</b>	<b>282 374</b>	<b>283 526</b>	<b>422 364</b>	<b>143 490</b>	<b>22 969</b>	<b>6 565</b>

1) Klassifikation der Berufe, Bundesagentur für Arbeit und Institut für Arbeitsmarkt- und Berufsforschung, Ausgabe 2010

2) einschließlich Fälle ohne Berufsangabe

## 2. Sozialversicherungspflichtig Beschäftigte am Wohnort

### 2.7 Sozialversicherungspflichtig Beschäftigte am 31.3.2013 nach beruflicher Gliederung und beruflicher Ausbildung

Berufliche Gliederung <sup>1)</sup>	Insgesamt	Darunter				
		mit Berufsausbildung	mit Meister-/Techniker- o. gleichwertigem Fachschulabschluss	mit abgeschlossenem Studium	ohne Berufsausbildung	mit unbekanntem Berufsabschluss
Land-, Forst- und Tierwirtschaft und Gartenbau	19 283	12 693	874	1 117	1 459	3 140
Land-, Tier- und Forstwirtschaftsberufe	14 389	9 374	715	927	1 108	2 265
Gartenbauberufe und Floristik	4 894	3 319	159	190	351	875
Rohstoffgewinnung, Produktion und Fertigung	104 207	70 306	5 679	5 815	7 694	14 713
Rohstoffgewinnung und -aufbereitung, Glas- und Keramikherstellung und -verarbeitung	1 650	1 158	89	26	110	267
Kunststoffherstellung und -verarbeitung, Holzbe- und -verarbeitung	7 229	5 170	232	76	653	1 098
Papier- und Druckberufe, technische Mediengestaltung	2 590	1 695	79	107	189	520
Metallerzeugung und -bearbeitung, Metallbauberufe	18 826	14 464	598	162	1 439	2 163
Maschinen- und Fahrzeugtechnikberufe	24 421	16 954	1 700	1 059	1 793	2 915
Mechatronik-, Energie- und Elektroberufe	16 856	11 312	1 189	1 107	1 222	2 026
Technische Forschungs-, Entwicklungs-, Konstruktions- und Produktionssteuerungsberufe	10 157	4 408	1 312	3 155	165	1 117
Textil- und Lederberufe	1 362	936	41	27	80	278
Lebensmittelherstellung und -verarbeitung	21 116	14 209	439	96	2 043	4 329
Bau, Architektur, Vermessung und Gebäudetechnik	47 825	32 147	2 210	2 670	2 494	8 304
Bauplanungs-, Architektur- und Vermessungsberufe	4 381	1 377	482	1 917	73	532
Hoch- und Tiefbauberufe	16 168	10 895	593	471	931	3 278
(Innen-)Ausbauberufe	9 235	6 571	197	21	676	1 770
Gebäude- und versorgungstechnische Berufe	18 041	13 304	938	261	814	2 724
Naturwissenschaft, Geografie und Informatik	10 080	4 378	594	.	529	.
Mathematik-, Biologie-, Chemie- und Physikberufe	4 271	2 110	269	1 349	173	370
Geologie-, Geografie- und Umweltschutzberufe	739	304	53	.	30	.
Informatik-, Informations- und Kommunikationstechnologieberufe	5 070	1 964	272	2 009	326	499
Verkehr, Logistik, Schutz und Sicherheit	79 013	48 241	1 698	2 059	4 265	22 750
Verkehrs- und Logistikberufe (außer Fahrzeugführung)	28 986	16 384	714	978	2 152	8 758
Führer/innen von Fahrzeug- und Transportgeräten	28 040	19 915	569	482	856	6 218
Schutz-, Sicherheits- und Überwachungsberufe	6 729	4 299	307	546	297	1 280
Reinigungsberufe	15 258	7 643	108	53	960	6 494
Kaufmännische Dienstleistungen, Warenhandel, Vertrieb, Hotel und Tourismus	71 680	47 289	1 994	3 152	5 679	13 566
Einkaufs-, Vertriebs- und Handelsberufe	11 564	6 648	912	2 043	599	1 362
Verkaufsberufe	41 277	29 198	747	668	3 102	7 562
Tourismus-, Hotel- und Gaststättenberufe	18 839	11 443	335	441	1 978	4 642
Unternehmensorganisation, Buchhaltung, Recht und Verwaltung	99 479	58 201	7 699	19 409	4 037	10 133
Berufe in Unternehmensführung und -organisation	57 534	32 715	3 802	10 653	2 271	8 093
Berufe in Finanzdienstleistungen, Rechnungswesen und Steuerberatung	18 093	10 174	2 285	3 665	810	1 159
Berufe in Recht und Verwaltung	23 852	15 312	1 612	5 091	956	881
Gesundheit, Soziales, Lehre und Erziehung	113 201	64 372	11 170	24 529	4 953	8 177
Medizinische Gesundheitsberufe	46 999	32 337	1 778	6 723	2 512	3 649
Nichtmedizinische Gesundheits-, Körperpflege- und Wellnessberufe, Medizintechnik	19 475	14 494	909	340	1 562	2 170
Erziehung, soziale und hauswirtschaftliche Berufe, Theologie	26 756	15 907	5 141	3 286	670	1 752
Lehrende und auszubildende Berufe	19 971	1 634	3 342	14 180	209	606
Sprach-, Literatur-, Geistes-, Gesellschafts- und Wirtschaftswissenschaften, Medien, Kunst, Kultur und Gestaltung	17 600	10 337	618	2 465	859	3 321
Sprach-, literatur-, geistes-, gesellschafts- und wirtschaftswissenschaftliche Berufe	687	167	55	319	5	141
Werbung, Marketing, kaufmännische und redaktionelle Medienberufe	14 283	9 086	397	1 394	626	2 780
Produktdesign und kunsthandwerkliche Berufe, bildende Kunst, Musikinstrumentenbau	698	434	42	67	52	103
Darstellende und unterhaltende Berufe	1 932	650	124	685	176	297
Militär	54	36	5	.	7	.
<b>Insgesamt <sup>2)</sup></b>	<b>565 900</b>	<b>348 000</b>	<b>32 541</b>	<b>64 853</b>	<b>31 976</b>	<b>88 530</b>

1) Klassifikation der Berufe, Bundesagentur für Arbeit und Institut für Arbeitsmarkt- und Berufsforschung, Ausgabe 2010

2) einschließlich Fälle ohne Berufsangabe

## 2. Sozialversicherungspflichtig Beschäftigte am Wohnort

### 2.8 Sozialversicherungspflichtig Beschäftigte am 31.3.2013 nach kreisfreien Städten und Landkreisen, Geschlecht, Ausländer/-innen, Wirtschaftsbereichen, Teilzeitbeschäftigten und Auszubildenden

Kreisfreie Stadt Landkreis <i>Große kreisangehörige Stadt</i> Land	Geschlecht	Ins- gesamt <sup>1)</sup>	Und zwar						Teilzeitbe- schäftigte	Auszu- bildende
			nach Wirtschaftsbereichen <sup>2)</sup>							
			Land- und Forstwirt- schaft, Fischerei (A)	Produ- zierendes Gewerbe (B-F)	Handel, Verkehr, Gast- gewerbe (G-I)	Unter- nehmens- dienstleister (J-N)	Öffentliche und private Dienstleister (O-U)			
<b>Insgesamt</b>										
Rostock	weiblich	35 833	42	2 603	8 432	7 699	17 057	13 562	1 613	
	insgesamt	70 630	163	12 281	17 741	16 671	23 773	17 849	3 421	
Schwerin	weiblich	17 053	30	1 106	3 395	4 222	8 299	6 624	645	
	insgesamt	32 626	91	5 955	7 109	8 289	11 181	8 525	1 372	
Mecklenburgische Seenplatte	weiblich	45 768	804	4 551	10 622	7 574	22 217	19 490	1 745	
	insgesamt	91 467	3 142	21 147	22 689	14 821	29 668	23 714	3 969	
<i>darunter: Neubrandenburg</i>	weiblich	12 082	20	1 032	2 554	2 570	5 906	4 978	582	
	insgesamt	22 953	68	4 533	5 294	5 038	8 020	6 226	1 147	
Landkreis Rostock	weiblich	38 466	666	3 454	9 455	6 267	18 623	16 576	1 241	
	insgesamt	76 650	2 721	17 178	20 091	12 319	24 339	19 634	2 826	
Vorpommern-Rügen	weiblich	38 325	471	2 592	11 516	5 586	18 160	15 291	1 360	
	insgesamt	75 071	2 088	14 015	22 645	11 635	24 683	18 783	3 046	
<i>darunter: Stralsund</i>	weiblich	9 211	25	490	2 127	1 601	4 968	3 722	419	
	insgesamt	17 833	57	3 157	4 309	3 415	6 894	4 680	871	
Nordwestmecklenburg	weiblich	28 256	373	3 834	6 475	4 478	13 096	12 592	898	
	insgesamt	58 204	1 623	17 280	13 577	8 888	16 836	14 803	2 169	
<i>darunter: Wismar</i>	weiblich	6 747	28	875	1 500	1 142	3 202	3 068	277	
	insgesamt	13 804	64	4 087	2 975	2 531	4 147	3 733	589	
Vorpommern-Greifswald	weiblich	39 666	554	2 907	8 852	7 124	20 228	16 558	1 453	
	insgesamt	77 946	2 384	15 995	17 296	14 341	27 927	21 057	3 257	
<i>darunter: Greifswald</i>	weiblich	9 871	17	617	1 522	2 313	5 401	3 941	413	
	insgesamt	18 983	57	3 198	3 037	4 798	7 892	5 394	844	
Ludwigslust-Parchim	weiblich	40 159	1 030	6 238	8 731	6 991	17 167	16 408	1 197	
	insgesamt	83 306	3 494	25 225	19 266	13 105	22 214	19 125	2 909	
<b>Mecklenburg-Vorpommern</b>	<b>weiblich</b>	<b>283 526</b>	<b>3 970</b>	<b>27 285</b>	<b>67 478</b>	<b>49 941</b>	<b>134 847</b>	<b>117 101</b>	<b>10 152</b>	
	<b>insgesamt</b>	<b>565 900</b>	<b>15 706</b>	<b>129 076</b>	<b>140 414</b>	<b>100 069</b>	<b>180 621</b>	<b>143 490</b>	<b>22 969</b>	
<b>Darunter: ausländische Beschäftigte</b>										
Rostock	weiblich	542	-	32	180	129	201	267	20	
	insgesamt	1 461	.	.	575	298	407	522	44	
Schwerin	weiblich	245	-	13	76	53	103	116	10	
	insgesamt	558	.	.	200	117	166	212	34	
Mecklenburgische Seenplatte	weiblich	276	.	.	99	27	134	105	17	
	insgesamt	677	26	70	279	70	232	217	28	
<i>darunter: Neubrandenburg</i>	weiblich	111	-	3	27	13	68	32	5	
	insgesamt	245	.	.	83	26	119	79	6	
Landkreis Rostock	weiblich	222	17	12	92	37	64	96	16	
	insgesamt	621	116	85	236	73	111	170	29	
Vorpommern-Rügen	weiblich	360	5	46	181	46	82	127	14	
	insgesamt	751	30	113	402	82	124	209	25	
<i>darunter: Stralsund</i>	weiblich	89	-	4	35	16	34	52	6	
	insgesamt	183	-	21	79	29	54	85	8	
Nordwestmecklenburg	weiblich	198	6	29	53	43	67	93	6	
	insgesamt	499	23	118	160	94	104	154	15	
<i>darunter: Wismar</i>	weiblich	71	-	10	14	20	27	32	4	
	insgesamt	193	-	57	55	44	37	61	6	
Vorpommern-Greifswald	weiblich	414	.	.	159	74	158	177	19	
	insgesamt	999	16	114	366	198	305	363	37	
<i>darunter: Greifswald</i>	weiblich	162	-	4	37	40	81	70	3	
	insgesamt	433	-	28	105	134	166	178	6	
Ludwigslust-Parchim	weiblich	370	63	56	76	82	93	97	9	
	insgesamt	999	170	254	196	226	153	183	21	
<b>Mecklenburg-Vorpommern</b>	<b>weiblich</b>	<b>2 627</b>	<b>98</b>	<b>220</b>	<b>916</b>	<b>491</b>	<b>902</b>	<b>1 078</b>	<b>111</b>	
	<b>insgesamt</b>	<b>6 565</b>	<b>385</b>	<b>1 006</b>	<b>2 414</b>	<b>1 158</b>	<b>1 602</b>	<b>2 030</b>	<b>233</b>	

1) einschließlich Fälle ohne Angabe zur Wirtschaftsgliederung

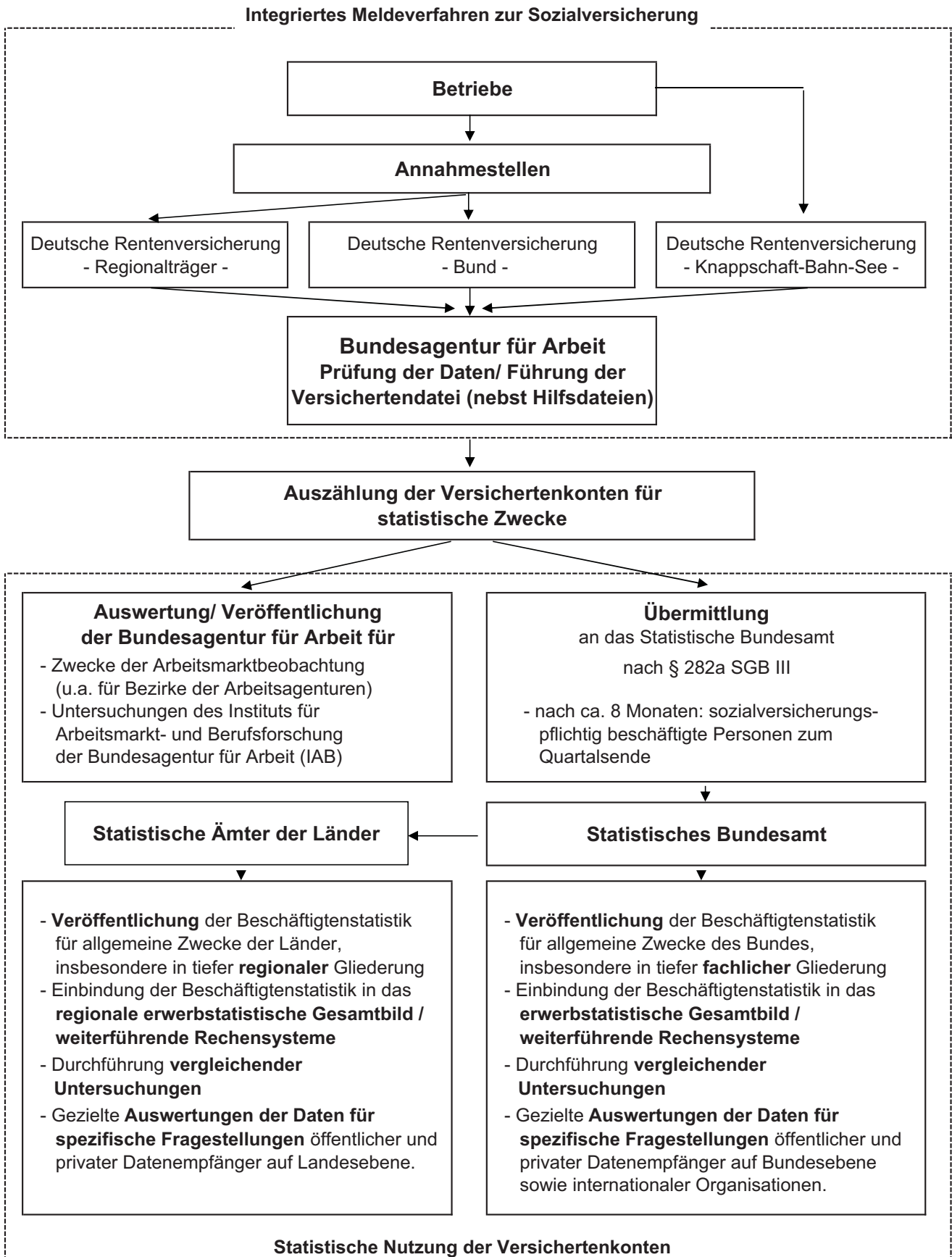
2) Klassifikation der Wirtschaftszweige, Ausgabe 2008 (WZ 2008)

## 2. Sozialversicherungspflichtig Beschäftigte am Wohnort

### 2.9 Sozialversicherungspflichtig Beschäftigte am 31.3.2013 nach kreisfreien Städten und Landkreisen, Geschlecht, Ausländer/-innen und beruflicher Ausbildung

Kreisfreie Stadt Landkreis <i>Große kreisangehörige Stadt</i> Land	Geschlecht	Insgesamt	Darunter				
			mit Berufs- ausbildung	mit Meister-/ Techniker- o. gleichwertigem Fachschul- abschluss	mit abge- schlossenem Studium	ohne Berufs- ausbildung	mit un- bekanntem Berufs- abschluss
<b>Insgesamt</b>							
Rostock	weiblich	35 833	19 536	2 201	6 401	2 113	5 582
	insgesamt	70 630	37 769	3 871	12 711	4 703	11 576
Schwerin	weiblich	17 053	10 093	906	2 566	905	2 583
	insgesamt	32 626	18 781	1 590	4 842	1 985	5 428
Mecklenburgische Seenplatte	weiblich	45 768	29 002	2 990	5 558	2 142	6 076
	insgesamt	91 467	58 431	5 405	9 739	5 029	12 863
<i>darunter: Neubrandenburg</i>	weiblich	12 082	7 414	682	1 760	661	1 565
	insgesamt	22 953	13 996	1 249	3 123	1 409	3 176
Landkreis Rostock	weiblich	38 466	23 949	2 681	4 730	1 782	5 324
	insgesamt	76 650	47 476	4 997	8 886	3 942	11 349
Vorpommern-Rügen	weiblich	38 325	24 664	2 515	3 851	1 774	5 521
	insgesamt	75 071	48 203	4 521	7 005	3 915	11 427
<i>darunter: Stralsund</i>	weiblich	9 211	5 839	533	1 142	540	1 157
	insgesamt	17 833	11 176	987	2 179	1 101	2 390
Nordwestmecklenburg	weiblich	28 256	17 560	1 497	3 079	1 501	4 619
	insgesamt	58 204	36 506	2 995	5 631	3 440	9 632
<i>darunter: Wismar</i>	weiblich	6 747	3 958	416	871	366	1 136
	insgesamt	13 804	8 273	786	1 639	833	2 273
Vorpommern-Greifswald	weiblich	39 666	24 673	2 517	5 055	1 883	5 538
	insgesamt	77 946	48 577	4 640	9 355	4 309	11 065
<i>darunter: Greifswald</i>	weiblich	9 871	5 493	494	2 105	503	1 276
	insgesamt	18 983	10 122	996	4 108	1 123	2 634
Ludwigslust-Parchim	weiblich	40 159	25 298	2 357	3 687	1 897	6 920
	insgesamt	83 306	52 257	4 522	6 684	4 653	15 190
<b>Mecklenburg-Vorpommern</b>	<b>weiblich</b>	<b>283 526</b>	<b>174 775</b>	<b>17 664</b>	<b>34 927</b>	<b>13 997</b>	<b>42 163</b>
	<b>insgesamt</b>	<b>565 900</b>	<b>348 000</b>	<b>32 541</b>	<b>64 853</b>	<b>31 976</b>	<b>88 530</b>
<b>Darunter: ausländische Beschäftigte</b>							
Rostock	weiblich	542	116	13	164	57	192
	insgesamt	1 461	265	22	415	146	613
Schwerin	weiblich	245	60	3	59	22	101
	insgesamt	558	124	10	103	58	263
Mecklenburgische Seenplatte	weiblich	276	58	9	89	34	86
	insgesamt	677	135	14	188	72	268
<i>darunter: Neubrandenburg</i>	weiblich	111	19	3	54	11	24
	insgesamt	245	34	3	107	23	78
Landkreis Rostock	weiblich	222	54	3	50	31	84
	insgesamt	621	162	10	93	78	278
Vorpommern-Rügen	weiblich	360	89	9	51	37	174
	insgesamt	751	162	23	92	75	399
<i>darunter: Stralsund</i>	weiblich	89	18	5	22	8	36
	insgesamt	183	31	7	44	16	85
Nordwestmecklenburg	weiblich	198	70	4	37	15	72
	insgesamt	499	157	7	77	50	208
<i>darunter: Wismar</i>	weiblich	71	14	-	19	4	34
	insgesamt	193	49	.	38	.	89
Vorpommern-Greifswald	weiblich	414	73	17	158	41	125
	insgesamt	999	194	28	353	99	325
<i>darunter: Greifswald</i>	weiblich	162	15	9	85	15	38
	insgesamt	433	71	14	220	28	100
Ludwigslust-Parchim	weiblich	370	80	7	50	30	203
	insgesamt	999	205	21	122	79	572
<b>Mecklenburg-Vorpommern</b>	<b>weiblich</b>	<b>2 627</b>	<b>600</b>	<b>65</b>	<b>658</b>	<b>267</b>	<b>1 037</b>
	<b>insgesamt</b>	<b>6 565</b>	<b>1 404</b>	<b>135</b>	<b>1 443</b>	<b>657</b>	<b>2 926</b>

## Von der Meldung des Arbeitgebers zur Statistik



Quelle: Statistisches Bundesamt, Fachserie 1, R 4.2.1, 2. Vj/2008